

Objekttyp: **Miscellaneous**

Zeitschrift: **Ingénieurs et architectes suisses**

Band (Jahr): **111 (1985)**

Heft 13

PDF erstellt am: **08.08.2024**

### **Nutzungsbedingungen**

Die ETH-Bibliothek ist Anbieterin der digitalisierten Zeitschriften. Sie besitzt keine Urheberrechte an den Inhalten der Zeitschriften. Die Rechte liegen in der Regel bei den Herausgebern. Die auf der Plattform e-periodica veröffentlichten Dokumente stehen für nicht-kommerzielle Zwecke in Lehre und Forschung sowie für die private Nutzung frei zur Verfügung. Einzelne Dateien oder Ausdrucke aus diesem Angebot können zusammen mit diesen Nutzungsbedingungen und den korrekten Herkunftsbezeichnungen weitergegeben werden. Das Veröffentlichen von Bildern in Print- und Online-Publikationen ist nur mit vorheriger Genehmigung der Rechteinhaber erlaubt. Die systematische Speicherung von Teilen des elektronischen Angebots auf anderen Servern bedarf ebenfalls des schriftlichen Einverständnisses der Rechteinhaber.

### **Haftungsausschluss**

Alle Angaben erfolgen ohne Gewähr für Vollständigkeit oder Richtigkeit. Es wird keine Haftung übernommen für Schäden durch die Verwendung von Informationen aus diesem Online-Angebot oder durch das Fehlen von Informationen. Dies gilt auch für Inhalte Dritter, die über dieses Angebot zugänglich sind.

# Ingénieurs et architectes suisses

Société des éditions  
des associations techniques  
universitaires (SEATU)

Organe officiel  
de la Société suisse des  
ingénieurs et des architectes (SIA),  
de l'Association amicale  
des anciens élèves de l'EPFL  
(Ecole polytechnique fédérale  
de Lausanne),

des Groupes romands des  
anciens élèves de l'EPFZ (Ecole  
polytechnique fédérale de  
Zurich)

et de l'Association suisse des  
ingénieurs-conseils (ASIC)

Bulletin technique  
de la Suisse romande

Paraît tous les 15 jours

111<sup>e</sup> année N° 13/85 20 juin 1985

## Rédaction

Rédaction de «Ingénieurs et  
architectes suisses», tirés à part,  
renseignements: En Bassenges,  
1024 Ecublens, tél. (021) 47 20 98  
(mardi et jeudi, 14 h. à 16 h. 30)

Jean-Pierre Weibel,  
ing. EPFZ-SIA,  
rédacteur en chef

François Neyroud, arch. SIA,  
collaborateur permanent

Walter Peter, ing. EPFL-SIA,  
collaborateur

**Impression:**  
Imprimerie Bron SA  
1001 Lausanne

**Photolitho:**  
Polygravia, Borde 28 bis  
1018 Lausanne

Les manuscrits seront rendus  
selon accord avec la rédaction

Toute reproduction du texte et  
des illustrations n'est autorisée  
qu'avec l'accord de la rédaction  
et l'indication de la source

## Abonnements

Un an, Suisse Fr. 106. —  
Un an, étranger Fr. 114. —  
Prix du numéro, Suisse Fr. 6.50  
Prix du numéro, étranger Fr. 7.50

Abonnement à prix réduit pour  
étudiants et membres A<sup>3</sup>E<sup>2</sup>PL,  
GEP, ASIC, FAS et UTS.

**Membres SIA:** toutes communi-  
cations concernant les abon-  
nements sont à adresser exclusive-  
ment au Secrétariat général de la  
SIA, case postale, 8039 Zurich,  
tél. (01) 201 15 70.

CCP: Ingénieurs et architectes  
suisses (Bulletin technique de la  
Suisse romande),  
N° 10 - 5775, Lausanne

Adresser toutes communications  
concernant abonnement, vente au  
numéro, changement d'adresse,  
expédition, etc. à:  
Imprimerie Bron SA,  
case postale 508,  
1001 Lausanne, tél. (021) 3299 44

## Régie des annonces

Iva

IVA SA de publicité  
internationale  
23, rue du Pré-du-Marché  
1004 Lausanne  
Tél. (021) 37 72 72 / 73 / 74

Siège central:  
Mühlebachstr. 43, 8032 Zurich  
Tél. (01) 251 24 50

# Schweizer Ingenieur und Architekt

Schweizerische Bauzeitung

Adresse: Postfach,  
CH-8021 Zürich  
Tel. (01) 201 55 36

### Numéro 23/85

Zur Eröffnung der  
Nordumfahrung Zürich  
N20 und des Milch-  
bucktunnels SN1.  
Von *Josef Keresztes*, Zürich 539  
Gubristunnel der N20.  
Geologische Verhältnisse.  
Von *Andreas Wildberger*,  
Zürich 540  
Übersicht über das Projekt  
des Gubristunnels.  
Von *Andreas Schmid*,  
Zürich 541

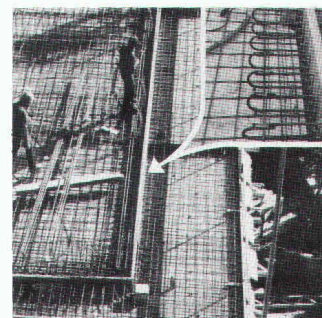
### Numéro 24/85

Der Neubau  
des Hauptbahnhofs  
Luzern  
Vorwort  
des Kreisdirektors.  
Von *P. Schaaf* 577  
SBB-Bauvorhaben  
Bahnhofgebiet Luzern.  
Von *W. Kaeslin*  
und *A. Etterlin* 578  
Gesamtplanung,  
Ausbaustufen.  
Von *P. Nauwer* 585

## Sommaire

Tableau des concours	B 65
Carnet des concours	B 66, 247
Industrie et technique	B 66, 254
Nécrologie	B 66
<b>Barrages</b>	
La contribution de la Suisse à la construction de barrages dans le monde, par <i>Niklaus Schnitter</i>	239
Actualité	242, B 67
Bibliographie	243, B 67
<b>Architecture</b>	
Avant le post-moderne et après, par <i>Bilgin Uygur-Adatte</i>	244
<b>Actualité</b>	
Servons-nous du mot juste	245
<b>Lettre ouverte</b>	
Lettre ouverte à M <sup>lle</sup> Doris Haldimann, membre d'honneur SIA	253
<b>Vie de la SIA</b>	B 67
<b>Documentation du bâtiment</b>	B 67

## Couverture



### EGCO Consoles de dalles isolantes, sans appuis

Consoles de dalles pour liaison  
portante et thermo-isolante de  
dalles en béton en porte à faux.  
Comparé aux constructions de  
balcons connues jusqu'ici, ce sys-  
tème spécial offre plusieurs avan-  
tages importants, tant sur le plan  
thermique que sur le plan de  
la construction: suppression du  
pont thermique dalle d'étage/  
dalle en porte à faux, pas d'altéra-  
tion de la couleur de la face inté-  
rieure de la dalle, isolation contre  
les bruits d'impact inégale à ce  
jour (exigence supérieure selon  
norme SIA 181 satisfaite), écono-  
mie d'armature dans toute la zone  
du balcon, possibilité d'exé-  
cution ultérieure de la dalle en  
porte à faux, flèche minime de la  
dalle en porte à faux, mise en  
place très simple; conformité de  
la hauteur statique garantie grâce  
à l'élément fixe.

Des éléments de dimensions dif-  
férentes de celles mentionnées  
sont livrables sur demande. Nous  
établissons gratuitement des dia-  
grammes de limite de charge.  
Sur demande, nous conseillons  
volontiers pour toutes les ques-  
tions concernant l'application et  
pour les types spéciaux, nous en-  
voyons la documentation et les  
instructions de pose sur feuilles à  
coller sur plans.

Service d'assistance technique,  
statique:

EGCO AG  
Gstaadstrasse  
3792 Saanen  
030/4 55 00

Bureau de vente:

EGCO AG  
Case postale  
9476 Weite  
085/5 22 33

### Dans le prochain numéro:

Rénovation et architecture