

**Zeitschrift:** Ingénieurs et architectes suisses  
**Band:** 111 (1985)  
**Heft:** 14

## Werbung

### Nutzungsbedingungen

Die ETH-Bibliothek ist die Anbieterin der digitalisierten Zeitschriften. Sie besitzt keine Urheberrechte an den Zeitschriften und ist nicht verantwortlich für deren Inhalte. Die Rechte liegen in der Regel bei den Herausgebern beziehungsweise den externen Rechteinhabern. [Siehe Rechtliche Hinweise.](#)

### Conditions d'utilisation

L'ETH Library est le fournisseur des revues numérisées. Elle ne détient aucun droit d'auteur sur les revues et n'est pas responsable de leur contenu. En règle générale, les droits sont détenus par les éditeurs ou les détenteurs de droits externes. [Voir Informations légales.](#)

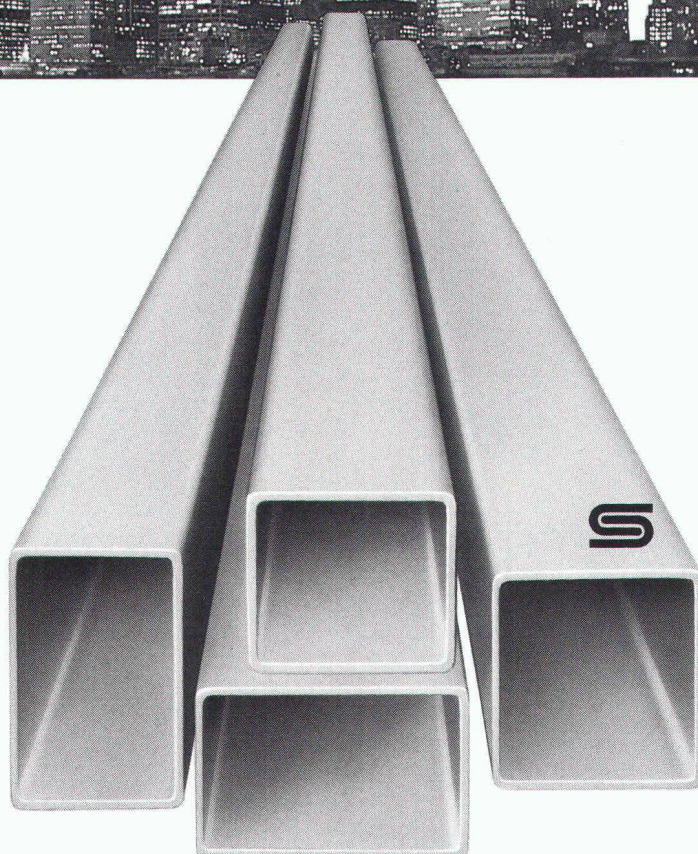
### Terms of use

The ETH Library is the provider of the digitised journals. It does not own any copyrights to the journals and is not responsible for their content. The rights usually lie with the publishers or the external rights holders. [See Legal notice.](#)

**Download PDF:** 15.10.2024

**ETH-Bibliothek Zürich, E-Periodica, <https://www.e-periodica.ch>**

# Supporter des responsabilités.



Les éléments porteurs fabriqués en acier léger sont notre spécialité.

## Profils RHS

Construisez rationnellement, solidement et sûrement.

Les avantages des profils RHS laminés à chaud sauront vous convaincre:

- esthétique des profils fermés
- nombreuses dimensions et épaisseurs, dans les qualités d'acier FE 430 D et FE 510 D
- stabilité et résistance élevée aux distorsions, pour un poids extrêmement léger
- économies et gain de temps dans la planification et l'exécution des travaux

B1964

#### Importateur général:

Jansen AG  
9463 Oberriet SG  
téléphone 071/78 0111

#### Centrale de vente pour la Suisse romande:

Notz SA, Sidérurgie  
2501 Bienne  
téléphone 032/25 11 25

#### Dépositaires:

Debrunner AG  
9014 St. Gallen, ☎ 071/29 11 51/61  
Debrunner AG  
4402 Frenkendorf, ☎ 061/94 40 44  
Debrunner SA  
6512 Giubiasco, ☎ 092/27 03 11  
Debrunner + Francillon SA  
1002 Lausanne, ☎ 021/35 11 61  
Kiener + Wittlin AG  
3052 Zollikofen, ☎ 031/86 11 11

Kiener + Wittlin AG  
3952 Susten, ☎ 027/63 15 25  
Kindlimann AG  
9500 Wil, ☎ 073/25 11 11  
Pestalozzi + Co. AG  
8953 Dietikon, ☎ 01/743 21 11  
Stocker + Co.  
6002 Luzern, ☎ 041/24 33 66  
Tavelli, Noverraz SA  
1211 Genève, ☎ 022/32 90 20

HD.



# L'exemple typique d'une charpente métallique Geilinger:

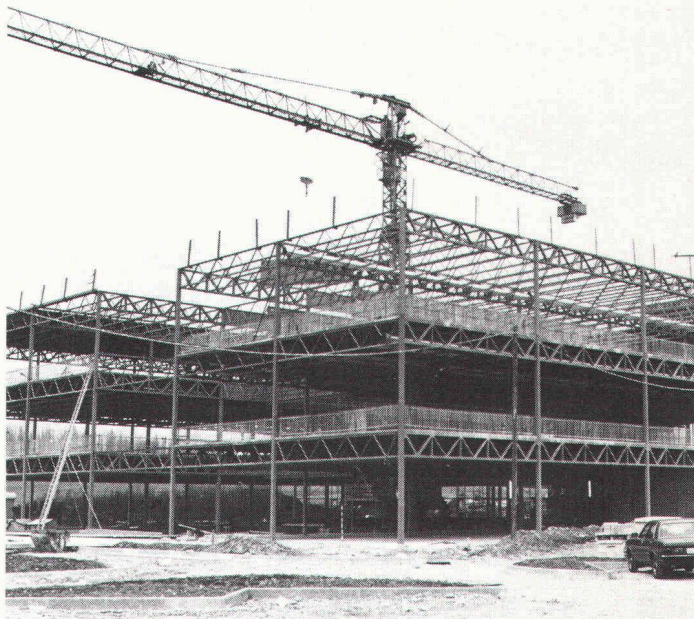
La charpente métallique reste la meilleure solution à bien des problèmes de construction: l'économie et l'adaptabilité sont des arguments de poids!

En tant que charpentier métallique, Geilinger vous fait profiter de l'expérience de plusieurs générations, dans les grands ouvrages. Les charpentes Geilinger sont soigneusement étudiées, fabriquées dans nos ateliers modernes d'Yvonand et de Bülach, et posées par nos monteurs expérimentés, aussi bien en Suisse qu'à l'étranger. Une charpente Geilinger vous assure la qualité, fruit de l'expérience et d'une connaissance professionnelle approfondie.

## Bâtiment administratif HEWLETT-PACKARD, Meyrin

Maitre d'ouvrage: Hewlett-Packard SA, Meyrin  
 Architecte: Hacin & Oberson, Genève  
 Ingénieur: Epars & Devaud, Genève  
 Caractéristiques: dimensions extérieures 54 x 54 m, 3 niveaux, poids de la construction métallique 450 t (planchers mixtes sur fermes triangulées, colonnes RHS)

Réalisé par Geilinger en consortium



B1508

# GEILINGER

Entreprise d'ingénierie  
et de constructions métalliques

Geilinger SA  
1462 Yvonand, Ch. des Cerisiers  
Tél. 024 31 17 31, Téléx 457 171

Geilinger SA  
1211 Genève, R. des Acacias 48  
C.P. 374, Tél. 022 42 82 32

**Nouveau:**

# Roche

améliorée

Un liant moderne rendant vos crépis:

- onctueux
- plastiques
- résistants à la fissuration

Facilité d'application = rendement accru

# SCC

Production : Société des Chaux et Ciments de la Suisse romande, usine de Roche.

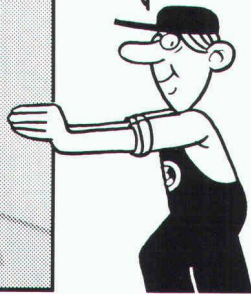
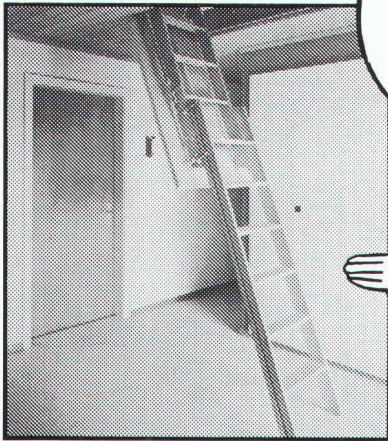
B1405



Dans notre programme de fabrication:

# Escalier coulissant Columbus

Pratique, économie de place, exécuté dans les meilleurs matériaux!



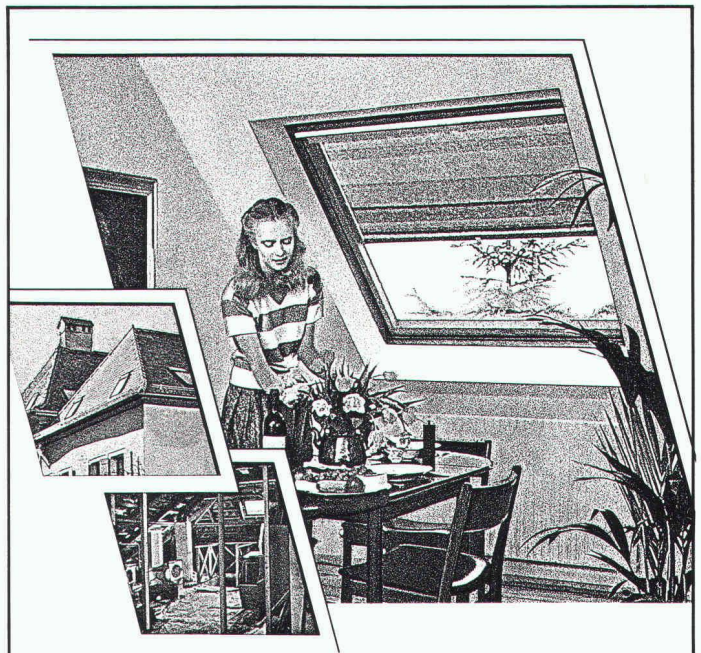
Veillez demander la documentation détaillée auprès de la maison

Industriestrasse  
9245 Oberbüren  
Tél. 073-513755



**Columbus Treppen S.A.**

B1824



Qu'il est dommage de laisser inoccupés les espaces perdus sous le toit! Alors que des greniers obscurs pourraient devenir des pièces habitables et accueillantes.

**Les fenêtres pour toits en pente VELUX laissent entrer l'air, le soleil et la lumière, tout en vous offrant une vue exceptionnelle.**

De quoi vous donner des idées nouvelles pour transformer votre grenier grâce aux avantages multiples des fenêtres pour toits en pente VELUX.

- Modèles pour ouverture par rotation ou projection.
- Double et triple vitrage isolant.
- Grand choix de stores et accessoires.

C'est avec plaisir que nous vous communiquerons d'autres avantages VELUX. Une comparaison qualité-prix vaut la peine d'être faite.

# VELUX

Fenêtres pour toits en pente.

B1652

Demandez sans engagement notre documentation pour plus d'espace habitable sous le toit:

- fenêtres pour toits en pente VELUX
- articles de protection solaire

Nom: \_\_\_\_\_

Adresse: \_\_\_\_\_

NP/Lieu: \_\_\_\_\_

**VELUX (Suisse) SA, Industriestrasse 7  
4632 Trimbach, tél. 062 23 15 15**

IAS

FASA - FONDERIE ET ATELIERS MECANIKES D'ARDON SA  
CH - 1917 Ardon - Valais Tél. (027) 86 11 02 Télex. 38 689 FASA - CH



Mise à niveau en 6 minutes? B1982

FASA ... FASA, évidemment!

Une série réglable au niveau de la chaussée sans vis, sans cales, sans outils spéciaux

Charge Belastung Load

10 To

par roue pro Rad per wheel



GARANTI 10 ANS

CONTRE LE BOTTEMENT ET LE CLAQUEMENT

1350 / 1360

VF 03/85



# Imprimerie Bron SA Lausanne



Tél. 021 32 99 44

*conseille,  
crée et réalise  
l'imprimé  
de qualité  
en offset*



## + BREV.+ Porte-skis VOGEL

**RANGEZ  
ET  
SOIGNEZ  
VOS  
SKIS  
EN LES  
SUSPENDANT**



Construction en métal très solide zinguée au feu.

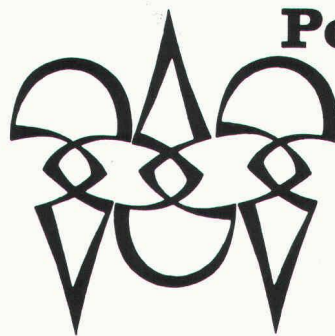
Projection et installation de locaux de skis. Livraison de pièces pour l'automontage.

Pour hôtels, chalets, écoles, maisons, appartements, etc.

Différents modèles, jusqu'à 16 paires de skis par mètre courant.

ERWIN VOGEL  
Porte-skis Vogel  
Am See 503  
8882 Unterterzen  
Tél. 085/4 22 12

B645



## Polygravia sa

Photogravure et Offset

☎ 36 89 80

Borde 28 bis

1018 Lausanne

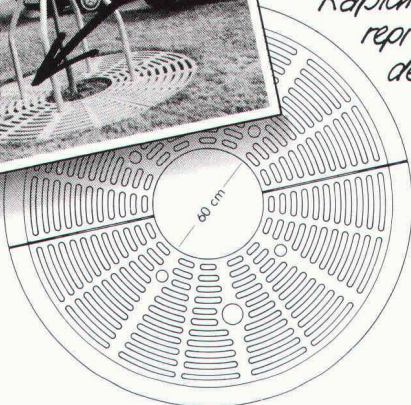
B1477

Information Favre: programme de protection des arbres, système Röltgen®

## Les arbres l'aiment, les automobilistes les apprécient - les grilles Röltgen® de Favre.



*Cette grille de protection,  
en béton renforcé de fibres de verre, est idéale:  
elle favorise le développement des essences,  
les protège et s'adapte facilement à la croissance des troncs.  
Rapidité et simplicité de pose, son rapport qualité-prix  
représentent autant d'avantages attrayants  
de la grille Röltgen®.*



**FAVRE**  
Vous pouvez bâtir sur  
notre expérience

Favre & Cie SA, Fabrique de produits en béton, 1897 Bouveret, tél. 025-81 23 31  
Usines à: 8304 Wallisellen, tél. 01-830 20 11; 4658 Daniken SO, tél. 062-68 17 17;  
2542 Pieterlen BE Béton SA, tél. 032-87 15 34

B1928

**Oui, veuillez me faire parvenir  
rapidement la documentation complète  
sur les grilles de protection pour  
arbres Röltgen®, avec la liste des prix.**

Nom: \_\_\_\_\_

Prénom: \_\_\_\_\_

Entreprise: \_\_\_\_\_

Adresse: \_\_\_\_\_

NPA/Lieu: \_\_\_\_\_

Téléphone: \_\_\_\_\_

Favre & Cie SA,  
Fabrique de produits en béton,  
1897 Bouveret

IAS



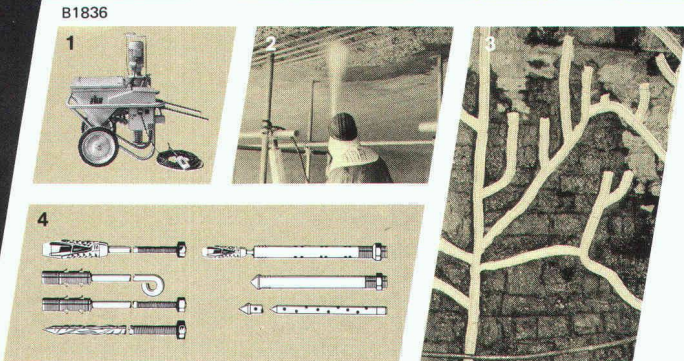


« Je peux vous le dire par expérience: Les ancrages et appareils Aliva tiennent ce qu'ils promettent! »

Aliva SA  
Bellikonstrasse 218  
Case postale 69  
CH-8967 Widen  
Suisse

Tél. 057 3111 50  
Télex 55449 aliva ch

**aliva**



- B1836
1. Modèle 200.5. Appareil de malaxage et de projection
  2. Entretien et réparation d'ouvrages en béton avec les machines de projection de béton Aliva
  3. Assortiment des ancrages pour rocher et mortier
  4. Captage de voies d'eau par des goulottes de drainage

L'assortiment des ancrages pour rocher Aliva n'est pas seulement unique en son genre parce qu'il est en tête dans la technique des fixations et de la stabilisation, mais également parce qu'il comprend tout ce qui s'y rapporte!

Votre avantage: des conseils objectifs et un service fiable.  
Aliva - la rentabilité sans compromis

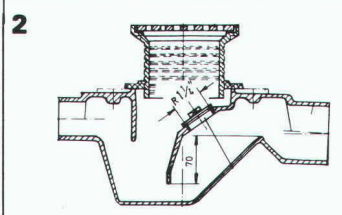
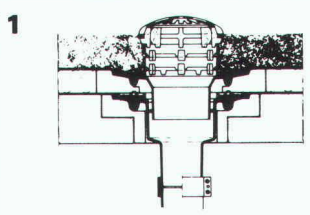
**Werner Maag AG, Zeltweg 44**



**8032 Zurich, Tél. 01 / 251 75 80 / 81  
Télex 58675**

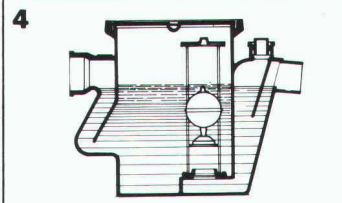
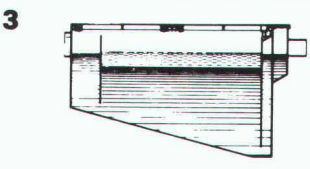
## WM — La technique d'évacuation des eaux usées

**1. Garniture d'écoulement en fonte pour toiture, PASSAVANT, sorties verticale et latérale**  
en une ou deux parties, réglable en hauteur avec anneaux de surélévation, grille sphérique, ou plate, ronde ou carrée, praticable, ou résistant au trafic lourd. Pourvue, non seulement d'une surface de collage, mais avec en plus, d'une bride de fixation assurant une liaison très résistante. Approuvé VSA.



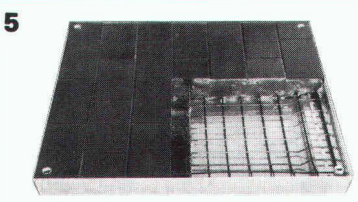
**2. Siphon de sol PASSAVANT**  
en 2 parties, ajustable latéralement et en hauteur, grille en Cr-Ni. Approuvé VSA. Sorties verticale et latérale.

**3. Séparateur à graisse PASSAVANT**  
approuvé VSA. Livrable: en fonte, en acier, GFK, en béton armé, capacité de 2 à 40 l/s. Egalement livrable avec dispositif de rinçage et de vidange automatique.



**4. Séparateur à huile et à essence PASSAVANT**  
Capacité: de 0,5 à 500 l/s, approuvé VSA. Livrable en fonte, en acier, en béton armé, dispositif d'alarme contre le débordement. Epuration ultérieure par un filtre à base de charbon actif.

**5. Recouvrement «Fl» en ALUMINIUM et en ACIER PROFILÉ GALVANISÉ**  
pour regards ou puits de contrôle avec revêtement supérieur à choix, belle apparence, faible poids, prix avantageux. Exécution normale, ou étanche à l'eau et aux gaz. Egalement livrable avec couvercle en forte tôle de fer striée.  
Charge: 50 KN - 400 KN.



Adresse:

\_\_\_\_\_

\_\_\_\_\_

\_\_\_\_\_

B1101

IAS 60



Si l'installation d'un nouvel escalier vous pose un problème, parlez-nous en. Nous vous déchargeons des peines, de la planification jusqu'au montage final.

## Escaliers hélicoïdaux de Naegeli-Norm

**naegeli-norm**

Naegeli-Norm AG Betontechnik nach Mass  
8401 Winterthur  
Telefon 052 36 14 64

**N° 1 de l'escalier hélicoïdal en béton**

B1864

NNC

### Bureau d'ingénieurs civils cherche à engager un ingénieur civil diplômé

ayant si possible quelques années de pratique dans l'un des domaines suivants :

- constructions routières ;
- statique, structures bâtiments et ouvrages du génie civil ;
- construction de tunnels et ouvrages souterrains.

Cet ingénieur sera chargé de travaux variés au sein d'une équipe traitant des mandats importants. Il devra également pouvoir travailler de façon indépendante pour de petits ouvrages.

Entrée en fonction dès que possible. Salaire à convenir.

Faire offres écrites au bureau d'ingénieurs Allemand Jeanneret Schmid SA, rue du Musée 4, 2000 Neuchâtel, ou prendre contact par téléphone au 038-244255.

### Ingénieur civil EPFL/SIA

avec 10 ans d'expérience en Suisse et à l'étranger, dans la direction des travaux et pilotage d'entreprises, pour des réalisations industrielles, commerciales et d'OA, cherche nouvelle activité attrayante avec responsabilité.

Ecrire sous chiffre IAS 393 à IVA SA, rue du Pré-du-Marché 23, 1004 Lausanne.



Votre partenaire pour fiscalité, tenue de comptabilité, informatique, prévoyance professionnelle, conseil d'entreprise

B1496

**1002 Lausanne**, rue St-Martin 9, Tél. 021 20 89 71  
succursales à Zurich, Aarau, Altdorf, Granges, Lucerne, Olten, St-Gall, Soleure, Stans

### SA de la maison SIA à Zurich

#### Paiement du dividende

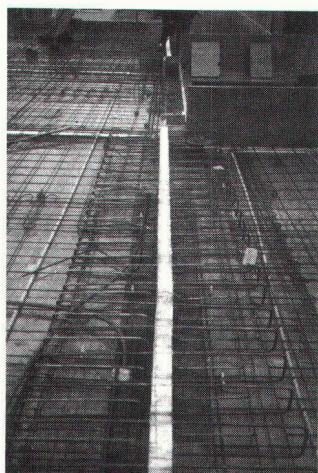
Lors de l'assemblée générale d'aujourd'hui les actionnaires ont approuvé la répartition d'un dividende pour l'exercice 1984 :

Dividende par action privilégiée à nom. Fr. 1000.—	Fr. 80.—
après déduction de l'impôt fédéral anticipé de 35 %	Fr. 28.—
net par action	Fr. 52.—

Le coupon n° 12 de nos actions sera versé à partir du 1<sup>er</sup> juillet 1985 par toutes les succursales suisses du Crédit Suisse.

Zurich, le 28 juin 1985 Le Conseil d'administration

## No 1 en qualité et flexibilité



B1968

- Armature continue en acier inoxydable
- Isolation repoussant l'eau
- Eléments adaptés au chantier
- Mesures spéciales sur demande
- Pas de soudures
- Livraison immédiate franco chantier

**ebea**<sup>®</sup>

Assemblage des dalles en console

**F. Brechbühler**

Fer de reprise pour béton armé  
Südstr. 4, 3110 Münsingen  
Tel. 031/92 53 53/54

### Caisse de prévoyance du personnel de l'Etat de Fribourg concours d'architecture

La Caisse de prévoyance du personnel de l'Etat de Fribourg lance dès le 1<sup>er</sup> juillet 1985 un concours de projet public pour la construction d'un bâtiment administratif dans le quartier d'Alt en ville de Fribourg.

Ce concours est ouvert aux architectes domiciliés ou établis sur le territoire du canton de Fribourg. Ils doivent être inscrits depuis le 1<sup>er</sup> janvier 1985 au registre cantonal des personnes autorisées à établir des projets de construction. Les inscriptions seront faites du 1<sup>er</sup> au 8 juillet 1985 à l'adresse suivante :

Concours « Rue du Nord »  
Département des bâtiments  
Chancellerie  
Rue des Chanoines 118 (n° 311)  
1700 Fribourg

**VOICI VOICI**

la preuve que vos annonces sont lues