

**Zeitschrift:** Ingénieurs et architectes suisses  
**Band:** 111 (1985)  
**Heft:** 1-2

## **Sonstiges**

### **Nutzungsbedingungen**

Die ETH-Bibliothek ist die Anbieterin der digitalisierten Zeitschriften. Sie besitzt keine Urheberrechte an den Zeitschriften und ist nicht verantwortlich für deren Inhalte. Die Rechte liegen in der Regel bei den Herausgebern beziehungsweise den externen Rechteinhabern. [Siehe Rechtliche Hinweise.](#)

### **Conditions d'utilisation**

L'ETH Library est le fournisseur des revues numérisées. Elle ne détient aucun droit d'auteur sur les revues et n'est pas responsable de leur contenu. En règle générale, les droits sont détenus par les éditeurs ou les détenteurs de droits externes. [Voir Informations légales.](#)

### **Terms of use**

The ETH Library is the provider of the digitised journals. It does not own any copyrights to the journals and is not responsible for their content. The rights usually lie with the publishers or the external rights holders. [See Legal notice.](#)

**Download PDF:** 19.11.2024

**ETH-Bibliothek Zürich, E-Periodica, <https://www.e-periodica.ch>**

## Vie de la SIA

### 150 Jahre SIA Bern

Giornate  
Journées **SIA** Tage Bern  
7./8. 6. 1985



Connaissez-vous Berne, la Ville fédérale et chef-lieu du canton? Oui? Eh bien, nous prétendons que non. Non? Alors réservez donc les journées des 7 et 8 juin 1985 aux manifestations SIA. Les délégués SIA connaissent de Berne tout au plus la gare CFF et le Kursaal. Permettez-nous de vous montrer, durant ces deux jours, des curiosités et des points de vue bernois peu connus. A pied, ou si vous trouvez ça trop fatigant, par les transports publics. Gratuitement, sur tous les trajets et tant que vous voudrez. Programme

## Swissbau 85

SWISS  
BAU 85

SIA

### La SIA à Swissbau 85

La Société suisse des ingénieurs et des architectes (SIA) participera à Swissbau 85, la plus grande foire suisse dans le domaine de la construction, par des présentations spéciales, des stands d'information ainsi que l'organisation d'un séminaire.

*Conférence suisse de la construction (CSC)*  
(Halle 311, stand 331)

Dans le cadre de l'exposition commune, organisée par CSC, la SIA présente, avec d'autres sociétés et organisations, ses tâches et préoccupations en matière de construction, ses prestations et les futurs points forts de son activité.

*Forum du bâtiment et de l'énergie*  
(Halle 14, stand 111)

A ses débuts, la SIA s'est occupée de la construction de routes, de chemins de fer ainsi que de centrales. Les questions relatives à l'énergie ont pris de plus en plus d'importance au cours de ces dernières années. Dans le cadre de la présentation du «Forum du bâtiment et de l'énergie», la SIA renseignera les visiteurs sur les normes qu'elle publie dans le domaine de l'énergie; les autres exposants en feront de même quant à leur activité dans ce secteur.

détaillé et invitation officielle au n° 5 du 28 février 1985.

N.-B. D'ailleurs, une flânerie de lèche-vitrines sous les arcades de Berne est toujours un plaisir, même sans achats.

Le Comité d'organisation

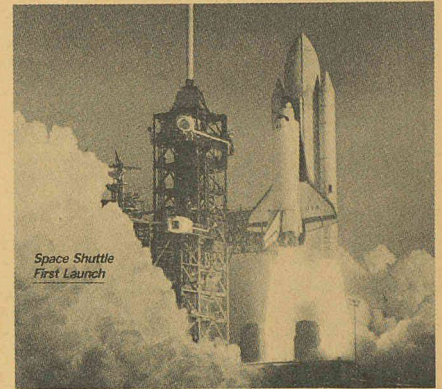
## Industrie et technique

### Avec Ingénieurs et architectes suisses au Kennedy Space Center de la NASA

26 avril — 3 mai 1985

Ingénieurs et architectes suisses organise en collaboration avec Wagons-Lits Tourisme un voyage d'études aérospatiales qui conduira notamment les participants le 30 avril 1985 au centre spatial Kennedy de la NASA, date à laquelle est prévu le lancement de la navette spatiale Challenger pour la mission 51-B, avec à bord Spacelab 3.

Parmi les autres points forts de ce voyage, on peut citer la visite de deux centres de formation et d'entraînement de pilotes (dont celui de Vero Beach, où les futurs pilotes de Swissair sont formés au vol aux instruments) ainsi qu'une fabrique d'avions. Cet arrangement est proposé à un prix inférieur à 3000 francs



Space Shuttle  
First Launch

(voyage et transferts, hôtel, petit déjeuner compris).

Ce voyage pourra être complété par une semaine à Washington et New York, avec d'autres centres d'intérêt dans le domaine aérospatial, ou par un séjour balnéaire en Floride.

Le programme complet de ce voyage sera publié dès notre prochain numéro.

*Renseignements et inscriptions:* Ingénieurs et architectes suisses, rédaction, En Bassenges, 1024 Ecublens. La participation étant strictement limitée, les inscriptions seront prises dans l'ordre d'arrivée.

nombreuses années sont rapidement payantes.

Asphalt-Emulsion SA  
8048 Zurich  
Halle 31, stand 215.

### Les tôles profilées Montana

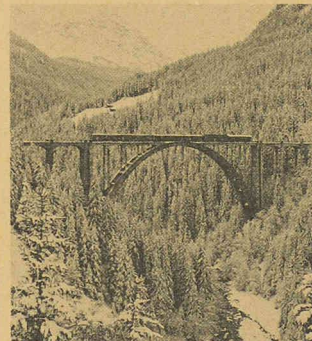
Montana Stahl SA présente la totalité de son programme de fabrication avec tous ses produits, tels les *Swiss Panel*, *Montarib*, etc., ainsi que différentes nouveautés.

Les nouveaux profils de revêtement se prêtent parfaitement pour des façades décoratives pour immeubles administratifs et bureaux, écoles, complexes sportifs et halles polyvalentes, garages ainsi que pour des rénovations d'immeubles locatifs. Ces nouveaux profils sont fabriqués avec des outils spéciaux ou pliés industriellement. Les matériaux utilisés sont les tôles en acier Fe 360 galvanisées, prélaquées ou thermolaquées ainsi que l'aluminium.

Avec la fabrication de pièces pliées et de profils arrondis, il sera dorénavant possible d'obtenir des finitions optimales et des façades esthétiquement attractives.

Les profils trapézoïdaux TRP 200 admettent une portée sans appuis intermédiaires de 6 à 10 m, une grande surcharge et ont une grande rigidité pour un poids propre peu élevé. Ils sont fabriqués en acier galvanisé ou prélaqué. Par rapport aux profils trapézoïdaux traditionnels l'utilisation comme système continu en poutre articulée est possible. Ceci permet une économie de poids.

Depuis peu le profil trapézoïdal SP E 50 FP peut être obtenu en prélaqué avec en plus sur la face inférieure une protection absorbant l'humidité. Cette protection absorbe l'humidité ambiante pendant la phase de condensation et la rend dans la phase de



*L'étanchéité exécutée par AEZ en 1912 avec un procédé encore valable de nos jours a impeccablement protégé la construction portante et donc le béton du viaduc de Langwies. Jusqu'ici, cet important ouvrage des Chemins de fer rhétiques n'a encore jamais dû être assaini.* (Photo: AEZ Zurich/L. Gensetter, Davos.)

Les étanchéités bitumineuses protègent fidèlement les ouvrages contre l'eau sous pression ou stagnante. L'étanchéité des ouvrages posant des exigences particulières s'exécute avec du *Sopralen*. Le vaste assortiment d'AEZ permet une adaptation optimale aux différents cas d'application:

- les lés bituminés sont collés en pleine surface ou soudés. La formation de voies d'eau est exclue;
- les lés sont posés en plusieurs couches — les joints se chevauchent plusieurs fois;
- grâce à leur épaisseur de 6 à 10 mm, les étanchéités bitumineuses sont très robustes;
- elles sont sûres et fiables, car la pose s'effectue avec des moyens très simples;
- les frais supplémentaires impliqués par l'étanchéité bitumineuse des ouvrages sont modestes. Une plus grande sécurité et une durabilité de

6. Baufachmesse Basel  
6<sup>e</sup> Exposition de la construction Bâle  
6<sup>a</sup> Esposizione dell'edilizia Basilea  
6th Building Trade Fair Basle

5-10 février 1985  
dans les halles de la Foire suisse d'échantillons

*Presse suisse de la construction, Schlieren (ZH) - Revues professionnelles de la branche de la construction*

La SIA sera représentée au stand de la presse suisse de la construction par ses organes officiels «Schweizer Ingenieur und Architekt» et «Ingénieurs et architectes suisses».

*Séminaire «L'avis des défauts, la responsabilité à raison des défauts et la prescription, en droit de la construction»*

Le 7 février 1985 la SIA organise dans le cadre de Swissbau 85 un séminaire consacré au thème «L'avis des défauts, la responsabilité à raison des défauts et la prescription, en droit de la construction». M. H. Reber, Dr en droit, y présentera un exposé introductif concernant la position juridique de tous les participants à une construction (maître de l'ouvrage, entrepreneurs, architectes ou ingénieurs). Cet exposé sera suivi d'une discussion avec MM. D. Prader, ingénieur, W. Fischer et H. Reber, juristes.

### Etanchéités bitumineuses

Depuis des années, l'étanchéité permanente des toits plats, terrasses, jardins de terrasses et des constructions souterraines fait partie des activités principales de AEZ. Ce que les spécialistes d'AEZ ont recommandé à leurs clients a toujours excellemment fait ses preuves.

séchage. C'est pourquoi ce profil se prête spécialement pour des couvertures non isolées.

En complément au programme Isowand le panneau *Hoesch* peut être livré avec un joint résistant au feu des classes W 60-A et W 90-A. La couche intérieure est composée de fibre minérale de 120-150 kg/m<sup>3</sup>. Ces éléments de construction se prêtent particulièrement bien dans des endroits à grandes exigences en protection du feu.

Au stand *Montana Stahl SA*, on trouvera également les derniers résultats des tests LFEM concernant les mesures d'isolation et d'absorption phonique des profils perforés pour toitures et façades. Ces éléments acoustiques perforés apportent de nouvelles possibilités dans la construction industrielle et sportive.

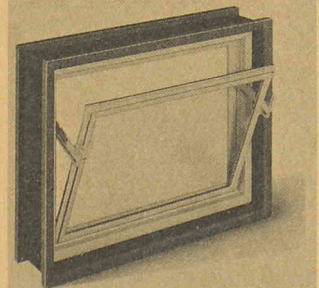
*Montana Stahl SA*,  
1110 Morges  
Tél. 021/719292  
Halle 300, stand 271.

**Un leader à la Swissbau 85**

ACO Eléments de construction à Miltödi-Glaris, est une entreprise à l'avant-garde dans sa branche en Suisse. Cette place sur le marché est le résultat de constants développements et d'améliorations de son programme de fabrication. Le programme de vente comprend le système modulaire d'évacuation des eaux de surface ACO Drain, avec plus de cent variantes, et l'assortiment de cadres-fenêtres ACO en béton de polyester stable. ACO peut se prévaloir de fabriquer en Suisse un cadre-fenêtre exclusif en béton de polyester, avec des garnitures métalliques, en bois ou en plastique, dans des dimensions normalisées, pour des épaisseurs de murs de 18, 20, 25 et 30 cm.

*Sécurité par une construction monobloc - une nouveauté en évidence*

Pour la première fois à la Swissbau 85, ACO présente la nouvelle fixation interne de sécurité équipant tous les caniveaux du programme standard ACO Drain. Cette fixation est absolument monobloc, sans corps étranger, comme des pièces en plastique ou similaire. A cette nouveauté s'ajoutent les plus grandes surfaces d'appuis et les larges renforcements. Pour le développement, l'objectif le plus déterminant a été le maximum de sécurité possible pour l'utilisateur. Les tests passés avec succès au LFEM confirment que cet objectif a été atteint.



Le cadre-fenêtre ACO Vista B 375 en béton de polyester stable, garni d'une fenêtre plastique en PVC.

*Un nouveau caniveau ACO Drain pour trafic lourd*

Le caniveau ACO Drain M-100, pour trafic lourd, de conception nouvelle, avec pente, présente des avantages uniques. Ce caniveau, qui peut être employé pratiquement sans restriction (zones industrielles, aéroports, etc.), dispose de boulons de sécurité autobloquants. Des fers d'ancrage garantissant une bonne assise du caniveau trafic lourd M-100 dans le béton d'enrobage. Des redents-cannelures servent à absorber les forces dues au freinage.

Tous les caniveaux ACO Drain sont en béton de polyester et résistent à la benzine, au gel, aux sels de déneigement et, dans une large mesure, aux produits chimiques. Des avantages qui deviennent toujours plus importants par l'actualité des problèmes liés à l'environnement.

*Le nouveau cadre-fenêtre économique ACO Vista B 375*

On devient et reste leader seulement avec des prestations particulières. Ainsi ACO a de nouveau réussi à renforcer sa position d'avant-garde par un développement sans pareil de ses produits. Le cadre-fenêtre ACO Vista B 375 le démontre par son rapport qualité-prix hors du commun. Tous les cadres sont équipés de la fenêtre plastique ACO Vista en PVC.

*Le stand ACO mérite votre visite*

Au stand ACO, halle 51, stand 341, vous trouverez un aperçu des programmes des caniveaux ACO Drain et des cadres-fenêtres ACO, ainsi que les assortiments ACO Sport, des accessoires et des produits sur mesure.

ACO Eléments de construction  
8756 Miltödi GL  
Tél. 058/812245  
Halle 51, stand 341.

**Un chauffage compact qui ménage l'environnement**

AEG, le partenaire dont la compétence en matière de chauffages électriques s'étend sur plusieurs décennies, présente une attraction nouveauté :

Le chauffage central électrique direct EWHZ-P compatible avec tous les systèmes centraux à eau chaude. Dans un ancien immeuble, il remplacera à point nommé une chaudière à huile ou à charbon — alors que ses dimensions très compactes lui permettront aisément d'occuper — dans une maison neuve — un simple recoin d'une cave ou même un petit réduit : sa chaudière silencieuse et non polluante se satisfait d'un emplacement très restreint. Cette chaudière est disponible en deux exécutions :

*Modèle standard*

Résistant sur toutes ses faces à la corrosion. Chaudière de 50 litres, avec coffrage intégral. Corps de chauffe en nickel-chrome. Deux échelons de chauffage. Thermostat de réglage et de sécurité. Robinet de remplissage. Isolation thermique en laine minérale re-

vêtue d'aluminium (épaisseur : 100 mm). Le coffret électrique intégralement câblé contient les bornes permettant le raccordement d'un thermostat d'ambiance ou d'une vanne mélangeuse, ainsi que d'une pompe de chauffage.

*Modèle « confort »*

Le modèle confort bénéficie de surcroît d'une commande électronique supplémentaire à cascade réglant l'intensité de chauffage en fonction des conditions atmosphériques. L'horaire de réduction de chauffage peut être librement programmé.

Les atouts de cette installation sont convaincants :

- investissement minimal ;
- pas de chaudière ;
- pas de vanne mélangeuse ;
- pas de frais d'entretien ;
- dimensions compactes (L x H x P) : 510 x 860 x 930 mm ;
- fonctionnement silencieux et non polluant ;
- exploitation économique de l'énergie électrique.

Etablissement du projet de chauffage, livraison de l'installation prête à être raccordée, mise en service et instruction du personnel de maintenance sont compris dans le service AEG.

AEG - H.P. KOCH AG  
Hölzliwisenstrasse 12  
8603 Schwerzenbach  
Halle 15, Stand 225.

**Confort + économie = isolation judicieuse**

Economiser l'énergie en isolant judicieusement toits, murs et dalles sur caves est de nos jours un impératif. Les matériaux de construction isolants *Schichtex* et *BI* permettent une isolation facile et économique contre le froid, le chaud et le bruit.

*Schichtex-Spécial*, c'est le panneau isolant sur mesure pour isoler les bâtiments industriels, commerciaux, résidentiels, agricoles et de sport.

*Schichtex-HS* se pose généralement dans le coffrage.

*Schichtex-SW* avec âme en laine minérale s'utilise lorsqu'une ré-

sistance au feu de F30, ou même de F90, est prescrite.

Les éléments de toiture *Schichtex* et *Zemtex*, d'une portée libre jusqu'à 5 m et pouvant supporter jusqu'à 600 kg/m<sup>2</sup>, s'utilisent principalement comme éléments porteurs pour les bâtiments industriels et les halles de sport.

Les éléments isolants pour plafonds *Schichtex Alu* et *PVC*, à grande surface, s'utilisent avec succès dans les bâtiments industriels, les entrepôts frigorifiques et les étables.

La sous-toiture *BI* sert à elle seule d'isolation, de sous-toiture et de sous-face terminée.

*Schichtex-GKS* est un panneau de plâtre cartonné avec Styropor pour l'aménagement intérieur à sec.

Les éléments pour planchers de combles s'utilisent pour l'isolation des combles de même que les panneaux *Styroprotect*.

Si l'on a froid aux pieds dans la salle de séjour, il faut isoler le plafond des pièces du sous-sol avec les éléments isolants pour caves *Schichtex*.

*Zemtex*, c'est le panneau léger en laine de bois qui a fait ses preuves depuis longtemps et qui est toujours apprécié comme isolation et support d'enduit.

Le système d'isolation de façades *Schichtex* sert à l'isolation extérieure avec crépi minéral.

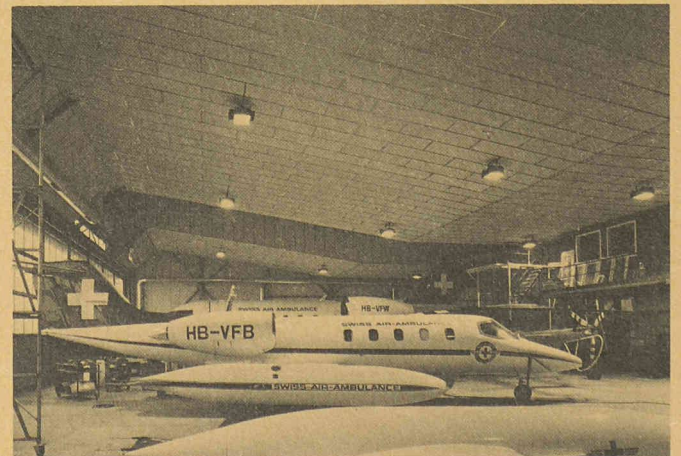
Les panneaux *BI* à pyramides en produit mousse insonorisant et les panneaux *Planol* témoignent depuis plusieurs années de leur pouvoir d'absorption acoustique.

Présentation du stand  
Bau+Industriebedarf AG,  
4104 Oberwil,  
tél. 061/304030  
Halle 31, stand 234.

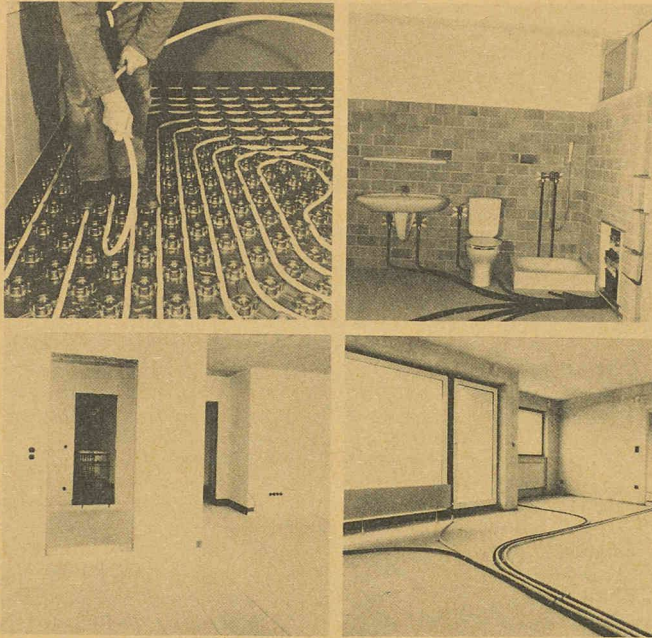
**Chauffage : sous le signe du confort**

Le stand de *Procalor* est placé sous le signe des systèmes de chauffage *Gabotherm*, du système sanitaire facile à monter *Gaboflex*, et des chaudières à mazout et à gaz pour un chauffage économique en énergie.

Les nouvelles plaques du système *Gabotherm* comprennent l'isolation thermique et phonique, la barrière de vapeur, et le



Garde aérienne suisse de sauvetage à Zurich : 1600 m<sup>2</sup> Schichtex-SW 75/III avec noyau en laine minérale, surface visible peinte au pistolet blanc-gris, posé dans des profilés-doubles-T, suspendu avec supports spéciaux.



Chauffage par le sol et sanitaires. Gabotherm-Constructa, Gaboflex, Gabotherm-Renova et Gabotherm-Radio (dans le sens des aiguilles de la montre).

support des tubes. Ces quatre fonctions réunies sur la même plaque permettent une pose extrêmement rationnelle. En deux phases de travail seulement, placer les plaques et poser les tubes, tout le chauffage par le sol est complètement installé.

L'offre comprend tous les accessoires, y compris les tubes Gabotherm selon votre choix en polypropylène, en polybutène, ou en polyéthylène réticulé.

Le système de distribution pour conduites de chauffage Gabotherm est un système à deux conduites d'installations de chauffage central pour radiateurs et/ou convecteurs, utilisable jusqu'à une température de service de 90°C, sous 4 bars pour les dimensions de tube DN8/DN10, respectivement 60°C sous 4 bar pour DN12.

A une canalisation montante centrale dans le bâtiment, on raccorde pour chaque unité d'habitation une station de distribution. On monte ici, avec un raccord spécial pour tube sur le rail du distributeur d'aller, le tube souple de chauffage Gabotherm, et on l'amène vers les divers radiateurs, sur la dalle brute de béton.

Avec le nouveau système de chauffage par le sol Renova, un véritable confort du chauffage, même lors de rénovations de bâtiments anciens, n'est plus un vœux irréalisable. La transmission de chaleur répartie sur une grande surface assure une distribution régulière et agréable de la température. La réponse du réglage est de l'ordre de quelques minutes, et comparable à celle d'un chauffage par radiateurs.

Le système de chauffage se distingue par des dépenses réduites en matériel et en installation. Le poids du système est extrêmement faible avec 50 kg/m<sup>2</sup>, y compris l'eau de chauffage et la chape. C'est pourquoi ce système de chauffage convient particulièrement pour la rénovation des bâti-

ments anciens ayant une charge utile limitée de leurs dalles. La couche massive de la chape sèche contribue également à la sécurité.

Le système sanitaire Gaboflex est un système de conduites d'eau potable chaude et froide, selon DIN 2000. Les tubes sont en polyéthylène réticulé sous radiations, enveloppés de tubes de protection en polyéthylène.

Son domaine d'utilisation lui permet selon la norme de supporter des charges jusqu'à 10 bars sous 60°C, et même si nécessaire jusqu'à 90°C.

Pour compléter le système, on dispose des distributeurs, des raccords, de la robinetterie, ainsi que de tout le matériel de fixation et de montage.

La chaudière Brötje ESB III, avec son brûleur intégral à air chaud incorporé, est une alternative véritable aux chaudières existantes, et non pas simplement une nouvelle variante. L'adaptation optimale du brûleur et de la chaudière, complétée par une isolation maximale, offrent le rendement annuel le plus favorable.

Le modulateur Rubi Compact est une chaudière à gaz de la plus récente génération économique!

Une part comprise entre 25 et 100% de la puissance de chauffage de la chaudière est toujours en service. Dans ce domaine, les pertes à l'arrêt sont éliminées. L'amenée du gaz et de l'air comburant est réglée électroniquement, dosée exactement pour la consommation instantanée. Cela représente à chaque instant le rendement de combustion le plus élevé possible, et par conséquent aussi une utilisation optimale de l'énergie.

Les appareils à gaz Vaillant, les appareils de chauffage muraux pour les étages, les chaudières à gaz pour les maisons d'habitation familiales ou les grandes installations de chaudières à gaz pour les ensembles locatifs, peuvent tous si désiré être combinés avec ou

sans préparation de l'eau chaude sanitaire. Procalor offre pour pratiquement tous les besoins les composants de chauffage qui conviennent dans le secteur de l'utilisation du gaz.

D'autres aides précieuses pour la réduction de la consommation d'énergie dans le domaine du chauffage sont offertes par les vannes thermostatiques Danfoss et par les compteurs de chaleur Pollux.

Les conseils techniques compétents et le service d'entretien étendu de la Maison Oertli SA, qui assure la maintenance de tous les produits vendus, sont garants du bon fonctionnement des produits de Procalor dans le secteur du chauffage.

Procalor SA

Chemin Praz-Roussy 4bis

Case Postale 94

1032 Romanel-sur-Lausanne

Tél. 021/913191.

Halle II, stand 515

**Isolation et appuis: prévention des dommages par une parfaite élasticité**

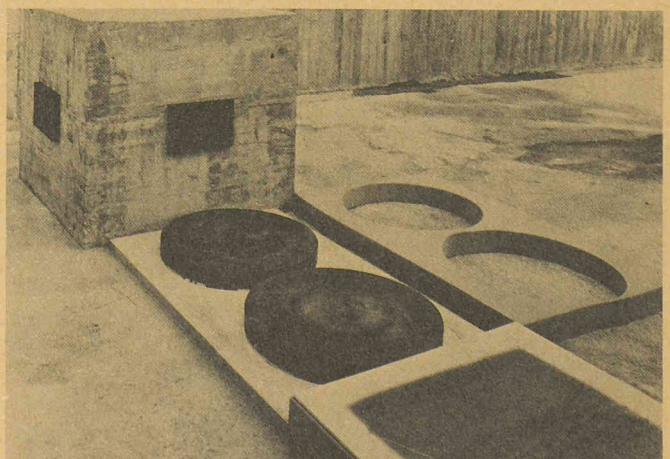
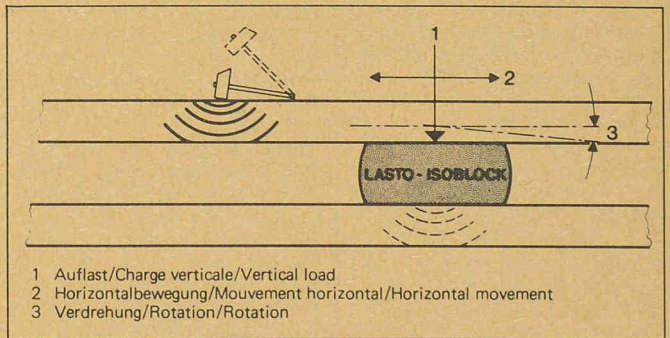
Différents types d'appuis pour le bâtiment Lasto-Sirip sont exposés, conçus pour empêcher la fissuration des bâtiments. Ces appuis absorbent élastiquement les contraintes dues aux déplacements et torsions des dalles d'étage. Lorsqu'il n'y a que des déplacements, mais non des torsions à reprendre, on peut employer les feuilles de séparation Lasto-Fol. Comme appuis pour le bâtiment et le génie civil, ce sont les appuis en élastomère Lasto-Block armés et Lasto-Pile non armés qui sont présentés. La construction d'un appui en acier Reston pot est démontrée sur un modèle.

Les éléments d'isolation contre la conduction du son par le corps sont représentés par les types Lasto-Isoblock et Lasto-Isodorn. Grâce à la combinaison des effets de support et d'isolation ces deux produits se prêtent spécialement à la construction de maisons en surélévation ou de cages d'escaliers dans des immeubles. L'élément de construction Lasto-Dorn, nouvellement développé, permet de raccorder des parties d'un bâtiment séparées par des joints de façon élégante et économique. Les déplacements et les forces transversales sont repris et transmis par l'élément Lasto-Dorn. Des modèles de raccords de chaussées du type Tensa-Grip et Tensa-Lastic informent les visiteurs sur les possibilités techniques les plus modernes dont on dispose actuellement pour construire des joints de dilatation.

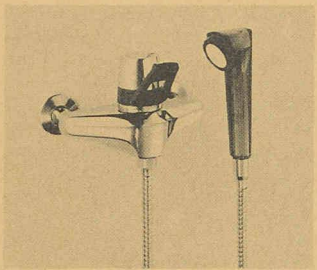
Proceq SA  
Riesbachstrasse 57  
CH-8034 Zurich  
Halle 300, stand 131.

**Similar: première à Swissbau 1985**

La Société Similar SA, de Genève-Carouge, l'un des plus importants fabricants suisses de robinetterie sanitaire, va présenter pour la première fois — dans le cadre de Swissbau 1985 (halle 1, stand 355) — son tout nouveau mélangeur à disques céramiques Simeg, développé et commercialisé en collaboration avec la Maison Egro AG de Niederrohrdorf (Argovie). Ce mélangeur permet une présélection précise et constante de la température et du débit. Comme l'étrier de réglage du débit est indépendant du sélec-



Isolation par les appuis Lasto-Isobloc: principe et application.



Mélangeur Simeg monomain à disques céramiques et présélection de température, modèle douche.

teur de préréglage de la température, l'utilisateur ne peut pas modifier l'un en manipulant l'autre — et vice versa. D'autre part, il peut préréglager la température une fois pour toutes, ce qui évite toutes surprises et pertes de temps, et limite la consommation d'eau.

D'une esthétique agréable, ce mélangeur est robuste, sûr et fiable. Différents modèles sont disponibles pour lavabos, bidets, douches, baignoires — dans une vaste gamme de revêtements qui s'harmonisent avec tous les styles de salles de bains: chromé brillant, résine époxy polymérisée au four en cinq couleurs standard (brun, blanc, beige, jaune et rouge), satiné, poli jaune lait et aspect bronze antique. Le sélecteur de température est conçu en matière synthétique noble ou en onyx véritable.

Outre cette nouveauté, Similor présentera également à Swissbau 1985 sa gamme de produits de robinetterie traditionnels, ainsi que ses mélangeurs thermostatiques *Simix*, ses garnitures *Silux* pour grandes baignoires, ses différents traitements de surface (*Bronzilor*, *Simicolor*, *Silor* et *Satinor*) et son vaste choix de poignées. Sur le plan technique, la société exposera son système breveté *Simibox* qui assure une isolation intégrale des raccords *Simi-Montage* contre le bruit, la condensation et la perte de chaleur. Ce système permet non seulement de diminuer la propagation des bruits, mais favorise également un assemblage précis et sûr avec la tuyauterie de distribution.

Similor SA  
Rue Joseph-Girard 16bis  
1227 Carouge/GE  
Tél. 022/42 34 20  
Télex: 423 228  
Halle 1, stand 355.

### Constructions: elles méritent d'être efficacement protégées

La Maison Meynadier, entreprise d'avant-garde des produits pour la protection des constructions, sera présente, cette année à la Swissbau. A son stand, vous trouverez d'intéressants produits Barra, ainsi que les meilleurs conseils pour leur application.

1. Barradur, le panneau isolant suisse de première qualité, à base de mousse dure de polystyrène extrudé.

Caractéristiques: valeur thermique élevée, excellente résistance à la compression, très peu sensi-

ble à l'eau (pas d'absorption par capillarité).

Barradur G, surface lisse.

Barradur R, surface rugueuse.

Pour une isolation optimale d'un toit, nous vous recommandons le Barradur G.

Pour l'isolation intérieure ou extérieure d'un mur, pour les sols de cave, de halle ou de dépôts frigorifiques, pour la rénovation ou la construction neuve, pour une isolation périphérique ou à placer directement dans un coffrage, nous préconisons le Barradur R. 2. Le Barra réfection est un ensemble de produits qui permet la réfection complète du béton. Un modèle de référence sera exposé montrant le processus d'application des produits Barra réfection (mortier et peinture) qui ont fait leurs preuves et qui assurent une réfection ainsi qu'une protection durable du béton. Nous pouvons faire bénéficier chacun de notre longue expérience et apporter une solution à votre problème. Notre expérience pratique et notre know-how sont réunis à notre stand pour tous les intéressés, sans oublier notre Bar-Barra qui est un point idéal de rencontre et de discussion dans une ambiance chaleureuse.

Meynadier & Cie SA  
Produits chimiques  
pour la construction  
1024 Ecublens-Lausanne  
Tél. 021/35 56 71  
Halle 31, stand 425.

### Réaliser et protéger avec le système Sarna

L'extérieur du bâtiment est exposé aux influences atmosphériques et doit par conséquent résister tout spécialement aux fortes influences chimiques et physiques. Les planificateurs et maîtres de l'ouvrage ont donc raison dans ce cas de ne pas se fier aux expériences et de n'utiliser que des produits fiables de maisons connues.

*Sarna Plastiques SA*, fondée en 1958, a développé des produits et des systèmes pour l'étanchement de toits plats (*SarnaRoof*), de toits en pente (*SarnaRoof*). Pour l'étanchement parfait du bâtiment: *Sarna-Granol*, un système d'isolation extérieure des façades et le système *Sarnapane* pour les fenêtres. La longue expérience pratique de la construction, l'expérience des chimistes, des spécialistes de la production et des techniciens dans le domaine de l'application, tout cela donne au planificateur et au maître de l'ouvrage, qui ne construit pas seulement pour quelques années, mais pour une génération, la certitude que les systèmes *Sarna* contribuent à long terme à la conservation de sa construction.

A son stand, *Sarna* présente diverses nouveautés.

*Pour le toit en pente*: de nouveaux panneaux de sous-toiture (éléments composés de lés de sous-toiture, isolation thermique, barrière de vapeur et couche intérieure).

Un panneau incombustible et un panneau standard, ce dernier per-

mettant une pose indépendante de la position des chevrons et qui du côté habitation peut être recouvert selon les désirs du maître de l'ouvrage.

*Pour le toit plat*: divers nouveaux produits contribuant de façon importante à la sécurité des étanchements de toits plats:

- nouveautés pour les systèmes de cloisonnements étanches et de contrôle, c'est-à-dire une barrière de vapeur collable, permettant un raccord étanche avec *SarnaRoof* et des manchons de contrôle séparés rendant possible le contrôle visuel depuis l'intérieur d'un écoulement éventuel dans les couches de toit;
- un nouveau lé d'isolation contre les bruits de chocs, agissant en même temps comme barrière de vapeur;
- un lé d'étanchéité *SarnaRoof* de 1,8 mm d'épaisseur, spécialement adapté pour les toits fixés mécaniquement;
- un lé d'étanchéité *SarnaRoof* de 2,4 mm d'épaisseur pour des étanchements souterrains;
- *Sarnapur*, le nouveau panneau d'isolation thermique en PU.

*Pour l'isolation de façades*: outre le système éprouvé avec des panneaux EPS, on présente un système incombustible convenant également pour des prescriptions plus sévères de protection contre l'incendie.

*Le système pour fenêtre*: *Sarnapane* offre comme nouveauté une fermeture centrale étroite et élégante pour les fenêtres à deux battants. En outre, un nouveau châssis de rechange avec système de raccordement flexible pour faciliter les jonctions intérieures.

Une partie de l'exposition est consacrée à l'étanchement des caves où sont entreposés des réservoirs de mazout; *Sarna* y montre un système idéal d'assainissement d'installations existantes.

On trouvera aussi un centre d'information pour les questions énergétiques où planificateurs et maîtres de l'ouvrage peuvent se renseigner exactement.

*Sarna Plastiques SA*  
En Budron D  
1052 Le Mont-sur-Lausanne  
Tél. 021/33 50 53  
Halle 301, stand 241

### La qualité dans la construction

Sous ce slogan *Pavatex SA* présente cette année à la Swissbau de nouveaux aspects dans l'utilisation de panneaux en fibres de bois et en fibres minérales pour des ouvrages neufs et des travaux de rénovation répondant aux exigences écologiques. Des panneaux de fibres de qualité suisse à base de matières natu-

relles pour chaque domaine d'application.

*Pavatex SA* présente sur son stand un aperçu de son vaste programme et des possibilités d'application des différents produits pour sols, parois, plafonds et toitures. L'accent principal est mis sur les fonctions protectrices que peuvent remplir les panneaux et les systèmes.

*Isolation thermique*. Les éléments *Pavatherm Duro* à base de fibres de bois procurent une isolation thermique optimale. Ils permettent de réduire les déperditions thermiques et contribuent ainsi à réduire la consommation d'énergie et donc les frais de chauffage.

*Isolation acoustique*. Les panneaux de sous-toiture *Isoroof* étanches au vent et les panneaux bitumineux *Pavatex* pour parois extérieures garantissent une protection efficace contre le bruit extérieur. Les panneaux *Pavapor Duro* à base de fibres de bois permettent pour leur part d'isoler les bruits d'impact de sols à sec.

*Protection contre le feu*. Produit incombustible, *Pavarooc* empêche la propagation du feu et garantit ainsi l'utilisation des voies de fuite. Les panneaux à base de fibres minérales conviennent simultanément à la perfection pour l'aménagement des plafonds, par exemple dans le nouveau dessin décoratif strié *Rustica*.

Les nouveaux éléments de plafond *Pavalaine* allient toutes ces fonctions protectrices. Ce produit, qui se compose d'un panneau de fibres minérales *Pavarooc* et d'un matelas de laine de pierre sur sa face postérieure, répond à des exigences élevées sur le plan de l'isolation thermique, de l'isolation acoustique et de la protection contre le feu.

Les panneaux *Pavatex* à base de fibres de bois et de fibres minérales offrent les meilleures solutions pour de nombreux problèmes et conviennent également pour des travaux de rénovation. Car les panneaux et systèmes *Pavatex* permettent d'améliorer la qualité d'un ouvrage en investissant dans un mode de construction économique et écologique.

*Pavatex SA*  
6330 Cham  
Rigistrasse 8  
Tél. 042/36 55 66  
Telex: 862 157 pava ch  
Halle 300, stand 571.

*D'autres informations sur les stands de Swissbau 85 seront publiées dans notre numéro 3/85 paraissant le 31 janvier prochain.*

Rédaction

*Avez-vous noté notre nouvelle adresse?*

**Ingénieurs et architectes suisses**  
En Bassenges, 1024 Ecublens  
Tél. 021/47 20 98

## Documentation générale

Voir page 20 des annonces.