

Zeitschrift: Ingénieurs et architectes suisses
Band: 111 (1985)
Heft: 19

Inhaltsverzeichnis

Nutzungsbedingungen

Die ETH-Bibliothek ist die Anbieterin der digitalisierten Zeitschriften. Sie besitzt keine Urheberrechte an den Zeitschriften und ist nicht verantwortlich für deren Inhalte. Die Rechte liegen in der Regel bei den Herausgebern beziehungsweise den externen Rechteinhabern. [Siehe Rechtliche Hinweise.](#)

Conditions d'utilisation

L'ETH Library est le fournisseur des revues numérisées. Elle ne détient aucun droit d'auteur sur les revues et n'est pas responsable de leur contenu. En règle générale, les droits sont détenus par les éditeurs ou les détenteurs de droits externes. [Voir Informations légales.](#)

Terms of use

The ETH Library is the provider of the digitised journals. It does not own any copyrights to the journals and is not responsible for their content. The rights usually lie with the publishers or the external rights holders. [See Legal notice.](#)

Download PDF: 15.10.2024

ETH-Bibliothek Zürich, E-Periodica, <https://www.e-periodica.ch>

Ingénieurs et architectes suisses

Bulletin technique
de la Suisse romande

Paraît tous les 15 jours

111^e année

N° 19/85

12 septembre 1985

Société des éditions
des associations techniques
universitaires (SEATU)

Organe officiel
de la Société suisse des
ingénieurs et des architectes (SIA),

de l'Association amicale
des anciens élèves de l'EPFL
(Ecole polytechnique fédérale
de Lausanne),

des Groupes romands des
anciens élèves de l'EPFZ (Ecole
polytechnique fédérale de
Zurich)

et de l'Association suisse des
ingénieurs-conseils (ASIC)

Rédaction

Rédaction de «Ingénieurs et
architectes suisses», tirés à part,
renseignements: En Bassenges,
1024 Ecublens, tél. (021) 47 20 98
(mardi et jeudi, 14 h. à 16 h. 30)

Jean-Pierre Weibel,
ing. EPFZ-SIA,
rédacteur en chef

François Neyroud, arch. SIA,
collaborateur permanent

Walter Peter, ing. EPFL-SIA,
collaborateur

Impression:
Imprimerie Bron SA
1001 Lausanne

Photolitho:
Polygravia, Borde 28 bis
1018 Lausanne

Les manuscrits seront rendus
selon accord avec la rédaction

Toute reproduction du texte et
des illustrations n'est autorisée
qu'avec l'accord de la rédaction
et l'indication de la source

Abonnements

Un an, Suisse Fr. 106.-

Un an, étranger Fr. 114.-

Prix du numéro, Suisse Fr. 6.50

Prix du numéro, étranger Fr. 7.50

Abonnement à prix réduit pour
étudiants et membres A³E²PL,
GEP, ASIC, FAS et UTS.

Membres SIA: toutes communi-
cations concernant les abon-
nements sont à adresser exclusi-
vement au Secrétariat général de la
SIA, case postale, 8039 Zurich,
tél. (01) 201 15 70.

CCP: Ingénieurs et architectes
suisses (Bulletin technique de la
Suisse romande),

N° 10-5775, Lausanne

Adresser toutes communications
concernant abonnement, vente au
numéro, changement d'adresse,
expédition, etc. à:
Imprimerie Bron SA,
case postale 508,
1001 Lausanne, tél. (021) 32 99 44

Régie des annonces

Iva

Iva SA de publicité
internationale
23, rue du Pré-du-Marché
1004 Lausanne
Tél. (021) 37 72 72 / 73 / 74

Siège central:
Mühlebachstr. 43, 8032 Zurich
Tél. (01) 251 24 50

Schweizer Ingenieur und Architekt

Schweizerische Bauzeitung

Adresse: Postfach,
CH-8021 Zürich
Tel. (01) 201 55 36

Numéro 35/85

**Wettbewerbe/
Öffentliche Bauten**
Projektwettbewerb
Verwaltungsgebäude
des Elektrizitätswerkes
der Stadt Zürich 807
Brückenbau
Rheinbrücke Diepoldsau
- die Schrägkabel.
Von Aldo Bacchetta und
Markus Rüst, Zürich 818

Numéro 36/85

Zeitfragen
Computer und
Kreativität?
Von H. U. Scherrer 839
Datenverarbeitung
CAD im Architekturbüro
(IX), CAD - wann und
wie? Von J. Bernet, Zug 840
CAD im Ingenieurbüro.
Von H. Furrer, Baden 844
Wirtschaft
Forschung und
Entwicklung
in der Schweiz.
Von Ch. L. Gauchat,
Küsnacht 850

Sommaire

Tableau des concours B 89

Carnet des concours B 90, 360

Vie de la SIA B 90

Editorial

EPF et CFF: des atouts
pour l'avenir, s.v.p. !
par Jean-Pierre Weibel 341

Equipements sportifs

Le Centre intercommunal
de glace de Malley/
Lausanne 345

Bibliographie 353

Gestion énergétique

Politique énergétique -
Réflexions
de l'Académie suisse
des sciences techniques 354

Actualité 358, 359, 364

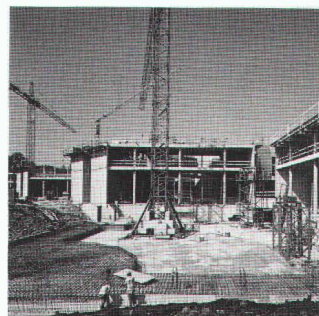
Industrie et technique 360

EPFL B 91

Produits nouveaux B 91, B 92

Documentation générale B 92

Couverture



Colonnes Dorigny

Le deuxième bâtiment des Facul-
tés des sciences humaines de
l'université de Lausanne se cons-
truit actuellement à Dorigny, le
BFSH-2.

Bureau d'architecture: Groupe
de MM. Bevilacqua - J. Dumas -
J.-L. Thiébaud de Lausanne.

Bureau d'ingénieurs: Groupe de
MM. J.-P. Cruchon + J.-J. Derron
de Lausanne.

500 colonnes **GRAM** seront posées
sur ce chantier de 5 niveaux. Par
de nombreuses réalisations sur le
plan Suisse, **GRAM** propose à sa
clientèle une collaboration dyna-
mique à la pointe du progrès
technique avec des solutions
originales et économiques. Les
colonnes **GRAM** ont leur place
dans l'étude des systèmes de
construction modernes.

La section des colonnes
peut être ronde, carrée, polygo-
nale, et même structurée, souhai-
tée par l'architecte, pour des
raisons d'esthétique. La haute ré-
sistance du béton centrifugé,
plus de 600 kg/cm², permet d'en-
visager de faibles sections. Les
colonnes **GRAM** offrent toujours
plus de place disponible dans les
bâtiments administratifs indus-
triels, parkings et écoles en zone
urbaine.

Vos questions nous intéressent,
votre partenaire **GRAM** vous offre
une documentation toujours
plus détaillée, technique et ac-
tuelle.

Consulter:

GRAM SA
Eléments en béton
1523 Villeneuve-près-Lucens
Tél. 037/64 20 21

Dans le prochain numéro:

Aspects de climatologie urbaine
en Suisse