

Objektyp: **Advertising**

Zeitschrift: **Ingénieurs et architectes suisses**

Band (Jahr): **111 (1985)**

Heft 3

PDF erstellt am: **12.07.2024**

Nutzungsbedingungen

Die ETH-Bibliothek ist Anbieterin der digitalisierten Zeitschriften. Sie besitzt keine Urheberrechte an den Inhalten der Zeitschriften. Die Rechte liegen in der Regel bei den Herausgebern. Die auf der Plattform e-periodica veröffentlichten Dokumente stehen für nicht-kommerzielle Zwecke in Lehre und Forschung sowie für die private Nutzung frei zur Verfügung. Einzelne Dateien oder Ausdrucke aus diesem Angebot können zusammen mit diesen Nutzungsbedingungen und den korrekten Herkunftsbezeichnungen weitergegeben werden. Das Veröffentlichen von Bildern in Print- und Online-Publikationen ist nur mit vorheriger Genehmigung der Rechteinhaber erlaubt. Die systematische Speicherung von Teilen des elektronischen Angebots auf anderen Servern bedarf ebenfalls des schriftlichen Einverständnisses der Rechteinhaber.

Haftungsausschluss

Alle Angaben erfolgen ohne Gewähr für Vollständigkeit oder Richtigkeit. Es wird keine Haftung übernommen für Schäden durch die Verwendung von Informationen aus diesem Online-Angebot oder durch das Fehlen von Informationen. Dies gilt auch für Inhalte Dritter, die über dieses Angebot zugänglich sind.

Un rendez-vous capital pour vous, professionnels de la construction et de l'aménagement!

Habitat & Jardin: un tremplin unique pour toucher le public romand

L'édition 85 affirme déjà son succès: 17 000 m² d'exposition, 2000 m² de plus qu'en 1984, et plus de 250 exposants inscrits.

Habitat et Jardin est devenu le rendez-vous annuel des entreprises dominantes du marché et du public romand, pour qui «vivre mieux chez soi» devient une préoccupation dominante. Entretenir et créer de nouveaux contacts, c'est faire la preuve de votre dynamisme.

Heures d'ouverture:
de 10 h à 19 h.

Mardi 26 et
jeudi 28 février:
nocturnes jusqu'à
22 heures.

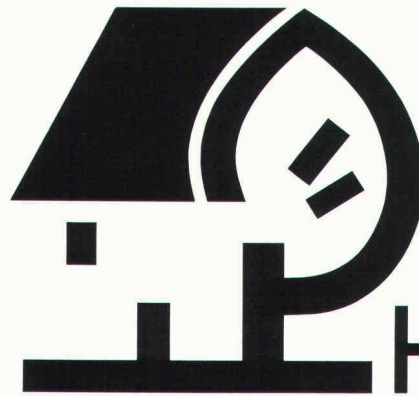
Agendez déjà le 28 février

Un thème d'actualité pour cette journée de rencontre entre professionnels, patronnée par l'EPFL:

«L'homme et son confort face aux énergies»

Le confort, c'est bien sûr une des finalités de l'habitat moderne! Sa physiologie, l'influence des modes de vie, des économies d'énergie et de l'espace sur sa perception, les mesures quantitatives pratiquées... Huit spécialistes feront le point des dernières études en la matière.

Demandez votre formulaire d'inscription au 021/45 11 11.



**HABITAT
& JARDIN '85**

Palais de Beaulieu • Lausanne
du 23 février au 3 mars

B1757

**Conception • Construction • Aménagement • Machines
Equipements • Ameublement • Décoration**

Dégradations du béton

SOUS la loupe

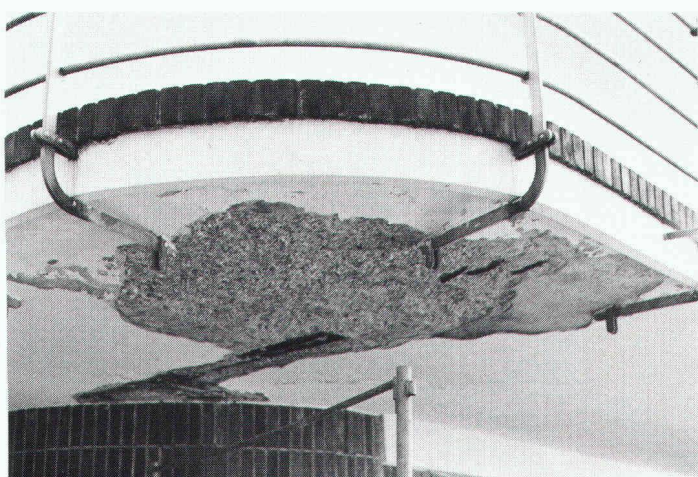
**SWISS
BAU 85** Halle 31
stand 425

Seul un examen méticuleux par un spécialiste révèle l'importance des dégradations du béton et permet le choix d'une réparation appropriée.

Avec BARRA-REFECTION, Meynadier offre un assortiment complet de matériaux s'adaptant à chaque cas et un service parfait pour l'établissement du diagnostic du béton.

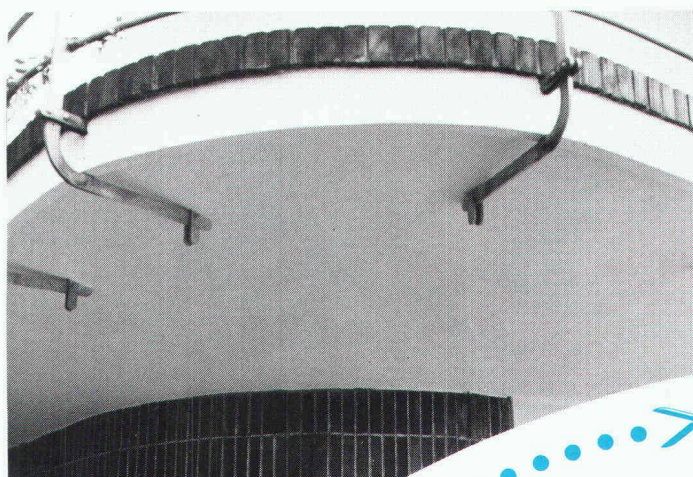


Barra-Réfection de béton:
la solution qui ne craint pas l'examen à la loupe!



avant

B1791



après

BON
pour information

- Nous avons un problème de réparation béton
- Veuillez nous envoyer informations complémentaires
- Veuillez nous appeler

Entreprise: _____

Rue: _____

NP/lieu: _____

Tél.: _____



MEYNADIER

Meynadier + Cie SA Route de Crochy 20
1024 Ecublens-Lausanne Téléphone 021 / 35 56 71

La solution Cipag: l'eau chaude dans l'armoire haute.

Grâce à sa forme spécialement adaptée,
**le nouveau chauffe-eau électrique
CIPAGglas 280l** est encastrable dans toutes
les armoires hautes (normes suisses).

La thermovitrification à 890° C du chauffe-eau
CIPAGglas 280l garantit une protection efficace
contre la corrosion. Et une qualité constante de
l'eau.

Le chauffe-eau CIPAGglas 280l pour armoire
haute répond à toutes les exigences techniques et
de confort.

Ses avantages sont convaincants:

Grande bride frontale pour un nettoyage
rapide et facile.

Batterie chauffante horizontale avec corps de
chauffe en stéatite facilement interchangeables.

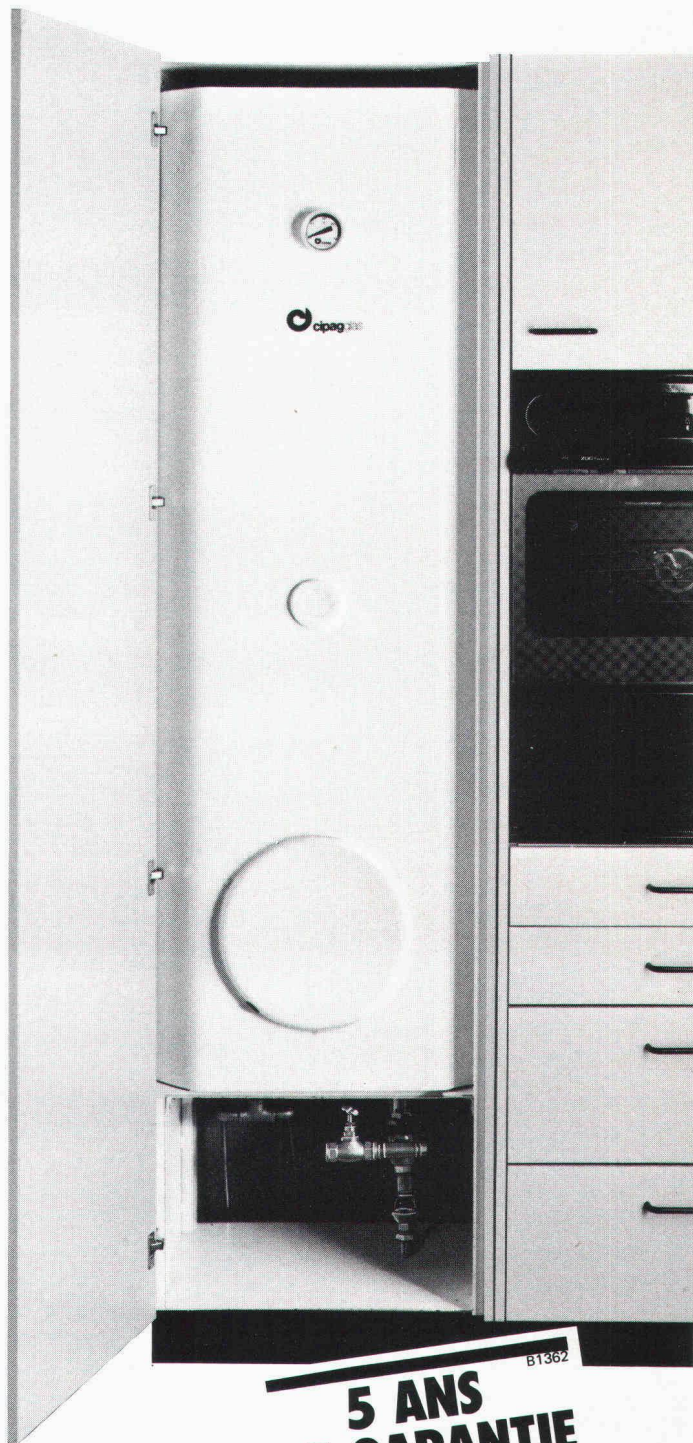
Le chauffe-eau CIPAGglas 280l pour armoire
haute n'a pas besoin d'être vidé lors d'une inter-
vention de l'électricien.

L'isolation extrêmement efficace en polyuré-
thane expansé avec une enveloppe en PVC
réduit au minimum la perte d'énergie.

Le support en acier thermolaqué blanc ménage
un espace libre pour l'appareillage hydraulique.
De plus il est réglable en hauteur.

 **cipag**

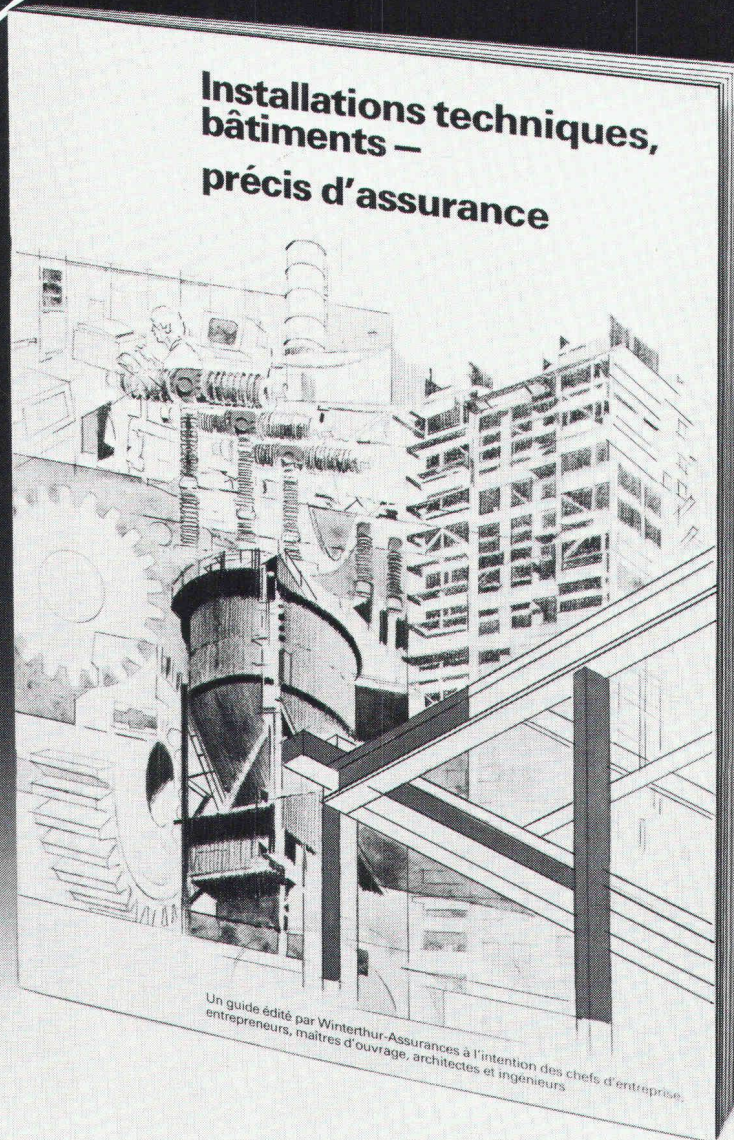
Fabrique de chaudières et chauffe-eau
1800 Vevey - tél. 021/51 94 94
Agence de Genève - tél. 022/35 56 36
Succursale de Pfäffikon/ZH - tél. 01/950 00 95



B1362
**5 ANS
DE GARANTIE
TOTALE***

*y compris l'équipement électrique

D'actualité



Des informations concises, mais complètes.

Un tableau clair fait tout de suite voir qui a besoin de quelles assurances: les entreprises en général, les entreprises de construction, les corps de métiers du bâtiment, les architectes, les ingénieurs ainsi que les maîtres d'ouvrage et propriétaires de bâtiments.

Nous adresserons volontiers ce guide par la poste à toute personne qui s'y intéresse.

Veuillez simplement envoyer le coupon ci-contre à

Winterthur-Assurances
Case postale 299
8401 Winterthur

winterthur
assurances

Toujours près de vous.
Même à l'étranger.

Bon pour un exemplaire gratuit
«Installations techniques, bâtiments – précis d'assurance»

Prénom: _____

Nom: _____

Profession: _____

Entreprise: _____

Rue/No: _____

NPA/Localité: _____

► Case postale 299, 8401 Winterthur

Profilés en alliages de cuivre pour le bâtiment.

L'un des nombreux thèmes que vous pouvez traiter avec nous.

Les alliages de cuivre sont irremplaçables dans le bâtiment. C'est une prétention téméraire si l'on pense qu'au cours des trois dernières décennies, l'aluminium et ses alliages ont assez fortement concurrencé les métaux cuivreux.

Et aujourd'hui? Comme dans de nombreux autres domaines, on observe dans la construction également une nette modification de tendance: les matériaux durables ayant des propriétés remarquables sont de plus en plus préférés.

Le cuivre et ses alliages répondent aux exigences permettant des solutions de qualité élevée et esthétiques.

Ils possèdent en outre d'autres qualités les rendant supérieurs aux autres métaux utilisés dans le bâtiment.

Les métaux cuivreux sont précieux et présentent bien, mais ils ne sont pas chers.

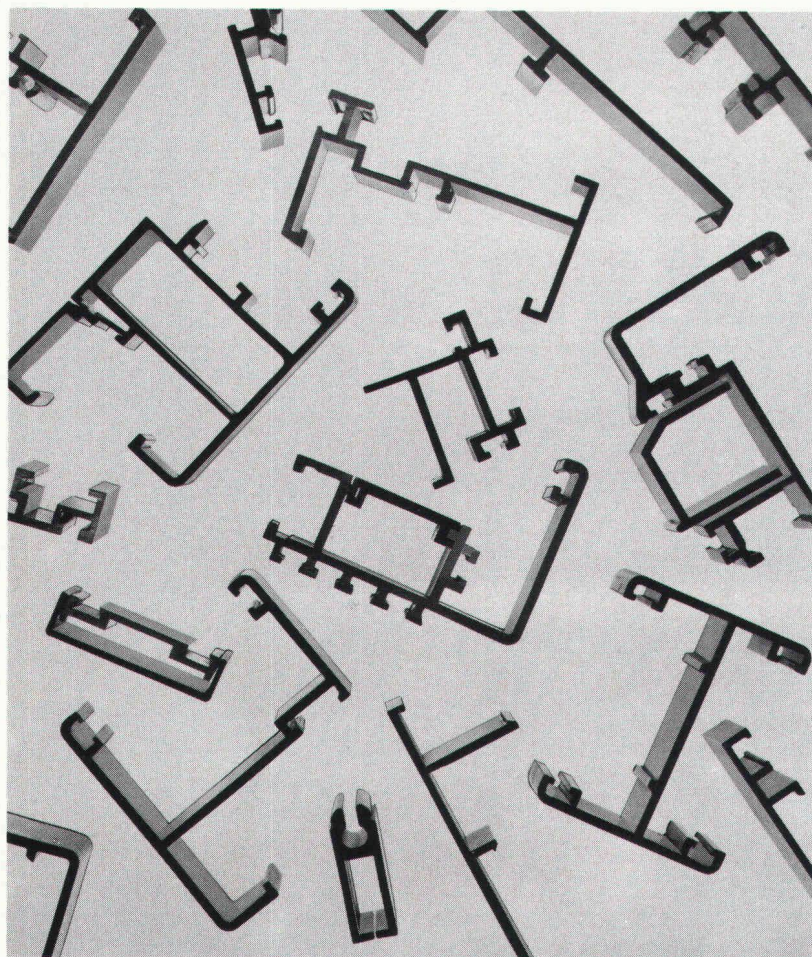
Les métaux cuivreux s'adaptent à tous les environnements et à tous les styles de bâtiments. Ils possèdent une patine naturelle et résistent à la corrosion. Faciles à mettre en œuvre grâce à des technologies éprouvées, ils peuvent se combiner presque à volonté avec d'autres matériaux. Cela ouvre aux architectes un vaste espace pour des solutions créatives.

Grâce à des méthodes modernes de fabrication des profilés, à un approvisionnement assuré en matières premières à des prix constants, les métaux cuivreux sont également pour les applications de la construction économiquement concurrentiels.

Parlez de profilés avec nous!

Nous vous offrons des solutions complètes adaptées à vos exigences individuelles, y compris tous les aspects statiques, métallurgiques, de physique du bâtiment et de technique de fabrication.

B1793



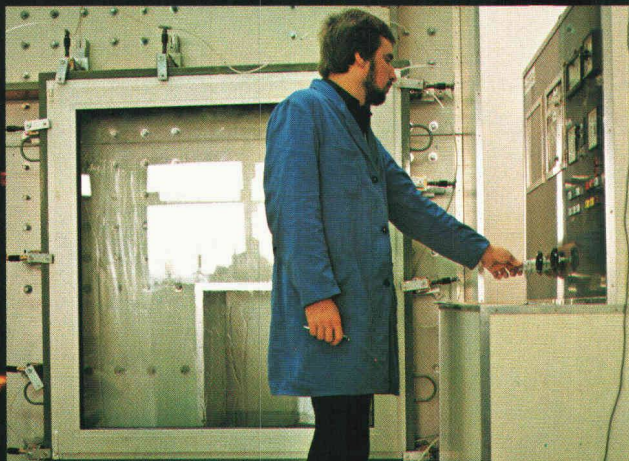
M DORNACH

Notre qualité au service de votre qualité.

Usines Métallurgiques SA
4143 Dornach/Suisse
Téléphone 061 72 66 66
Télex 62 384 medo ch
Téléfax (0) 61/72 66 51



Résistance à l'ouragan en test



Tests rigoureux de contrôle prouvent:
Fenêtres VEKA ont une étanchéité à l'air et à l'eau parfaite.

Technologies VEKA pour les plus hautes exigences

La résistance à la pluie battante et l'isolation thermique et phonique ont une importance toujours croissante pour les plans des bâtiments et de la rénovation. Les fenêtres VEKA résistent aux rudes épreuves sur le banc d'essai ainsi qu'en réalisation pratique. Les profilés à plusieurs chambres avec des parois très solides et des grandes chambres pour recevoir un renfort ainsi que les joints garantissent une isolation thermique excellente.

Les systèmes VEKA pour fenêtres ont une esthétique particulièrement attrayante. Plus de 250 types de profilés VEKA assurent la réalisation de chaque projet particulier. Les profilés VEKA sont livrables en couleur blanche, marron, dessin bois en teintes "chêne" et "acajou" et en coextrusion. Pour une façade colorée nous offrons une combinaison de PVC et Aluminium.

SWISSBAU
Bâtiment 17 Stand 375

VEKAPLAST

H. Laumann, D-4415 Sendenhorst

Veuillez renvoyer ce coupon à
VEKAPLAST Suisse
Äußere Reben 12
4303 Kaiseraugst
Tél. 061 / 83 30 09

Demandez SVP:

un bon d'entrée pour le salon notre documentation de systèmes fenêtres et volets roulants Visite de notre représentant l'adresse du fabricant de fenêtres VEKA le plus proche de mon domicile.

Nom / Adresse / Tél.

KEM/REX®

LE VERRE DE HAUTE RÉSISTANCE DE QUALITÉ SUISSE.

TREMPÉ CHIMIQUEMENT

Les dimensions disponibles du KEM-REX sont fonction de son épaisseur (0,6 mm-15 mm). Elles peuvent atteindre 300 x 200 cm

THERGLAS

verre chauffant

THRIGLAS

verre feuilleté de sécurité
verre alarme
verre pare-balles

VISAGLAS

verre feuilleté de haute sécurité polycarbonate/verre

KEM-REX

verre de haute résistance trempé chimiquement

MOUTEX

vitrage isolant

 **VERRES INDUSTRIELS SA**

CH-2740 MOUTIER Tél.: 032 / 93 32 42 Tlx: 34 306

NOUVEAU

X FOIS PLUS FORT!



Depuis 1841, une tradition verrière à votre service!

B1746

IRON FLEX

Citernes à mazout en béton. Un investissement sûr!

Entreprise générale comptant plus de 20 ans d'expérience, nous planifions et construisons chaque citerne en béton avec une garantie totale de prix, de qualité et de délais. Notre système à double feuille IRONFLEX, couronné de succès, agréé par l'Office fédérale de la protection de l'environnement et autorisé dans toutes les zones de protection des eaux est inégalé dans la pratique!

Qu'il s'agisse d'une construction récente ou d'une transformation, que l'on enterre la

citerne ou qu'on l'intègre dans la construction, la citerne en béton IRONFLEX vous apporte des avantages convaincants: rentabilité élevée, géométrie quelconque de la citerne, séparation du support en béton et du système d'étanchéité, temps de construction réduit grâce à la préfabrication du revêtement IRONFLEX.

Voilà suffisamment d'arguments pour que nous projetions ensemble votre prochaine citerne en béton.

B1779

SWISSBAU 85 - Salle 11, stand 271

SCHOELLKOPF-IRONFLEX SA
Schaffhauserstr. 265 | Caroline 2
8057 Zürich | 1003 Lausanne
Tél. 01/312 78 88 | Tél. 021/23 10 68

sûreté

économie

progrès

NUSSBAUM ^{RN}
Optiflex

le système d'installations sanitaires avec le tuyau de **couleur noire**

tuyau noir, avec réticulage électronique
VPE-c:

SSIGE
examiné et approuvé

- pas de corrosion ou de corrosion localisée
- tuyau opaque, insensible à la lumière et aux rayons UV
- pas de risques de formation d'algues
- écoulement silencieux, pas de transmission de bruit
- possibilité de remplacement lors de détérioration mécanique du tuyau, grâce au système du «tuyau dans le tuyau»
- installation simple et rationnelle

Notre personnel est à votre disposition pour tous renseignements et conseils techniques complémentaires.

Profitez de suivre un des cours OPTIFLEX organisé régulièrement à votre intention.

**SWISS
BAU85**

6. Baufachmesse Basel
6^e Exposition de la construction Bâle
6^a Esposizione dell'edilizia Basilea
6th Building Trade Fair Basle

Halle 321, Stand 591

5.-10. Februar 1985
in den Hallen der Schweizer Mustermesse

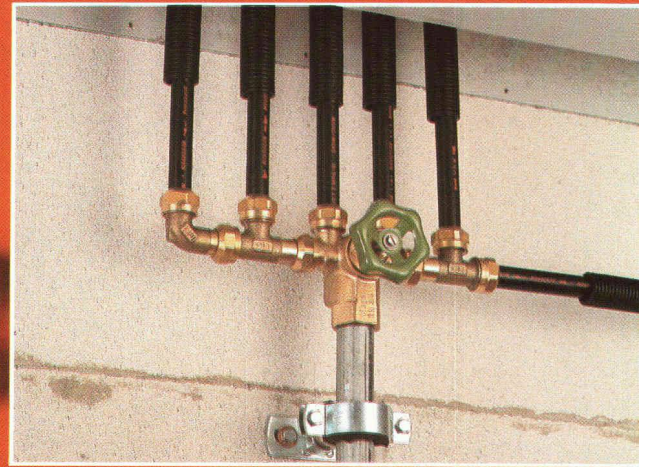
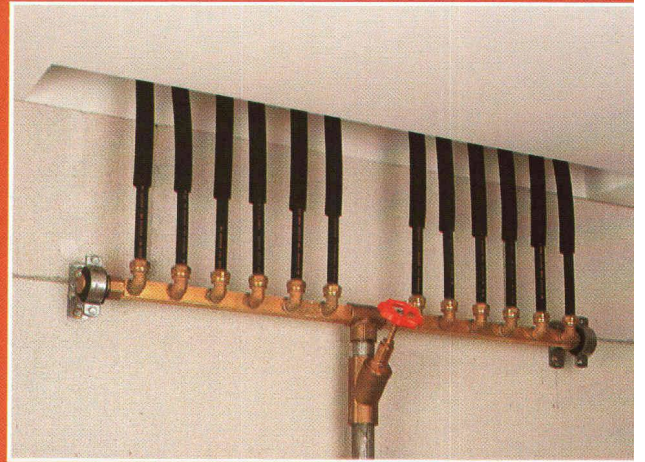
NUSSBAUM

R. Nussbaum S.A.
Fonderie et robinetterie

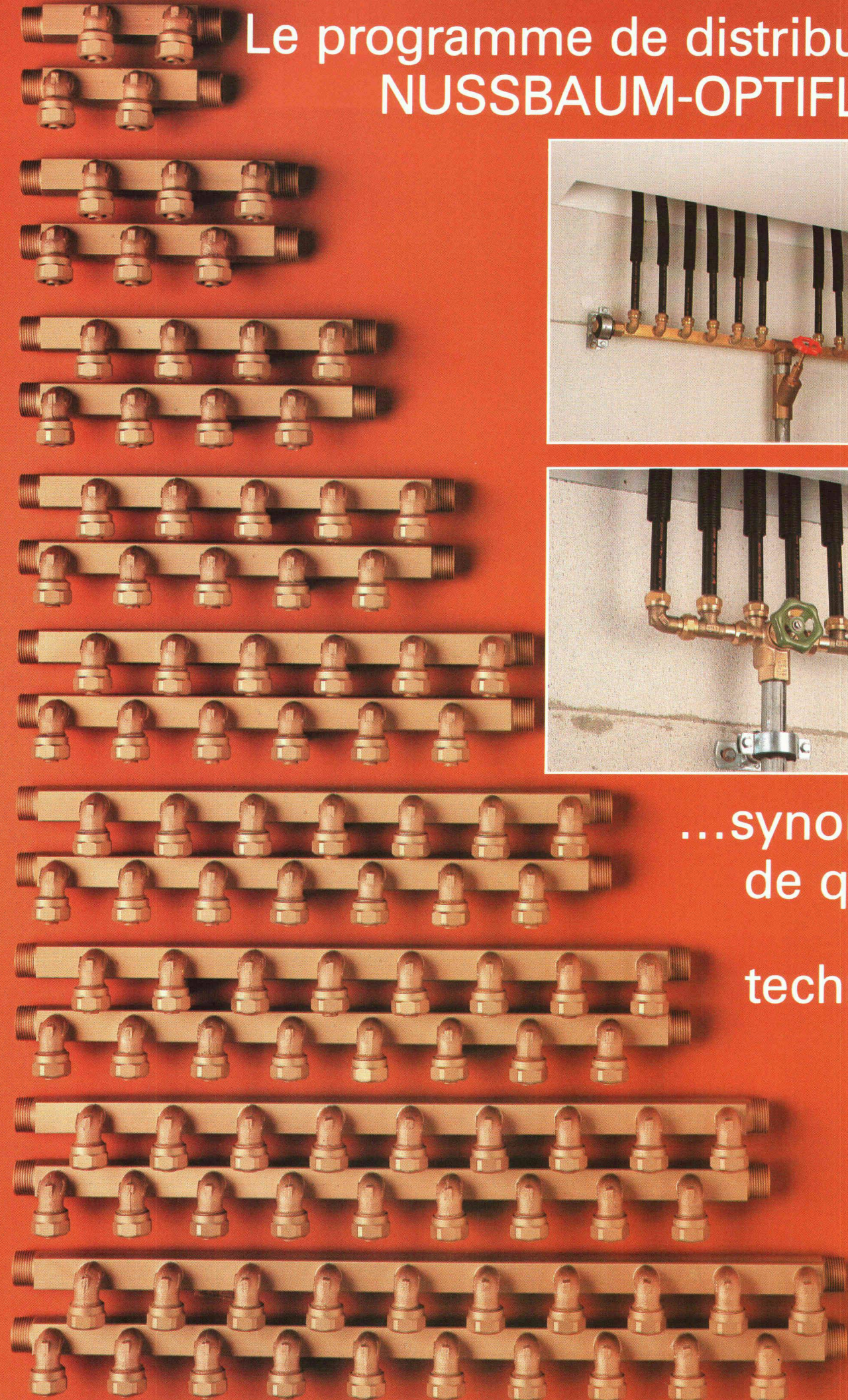
CH-4601 Olten
Martin-Disteli-Strasse 26

Téléphone 062 25 22 22
Télex 68 248

Le programme de distributeurs NUSSBAUM-OPTIFLEX..



...synonyme
de qualité
et
technique



NUSSBAUM

R. Nussbaum SA
Fonderie et robinetterie

CH-4601 Olten Case postale
Martin-Disteli-Strasse 26
Téléphone 062 25 22 22

Succursales avec atelier de réparation

8045 Zurich
Eichstrasse 23
Tél. 01 462 32 92

4005 Bâle
Hammerstrasse 174
Tél. 061 22 96 06

1004 Lausanne
12, chemin des Avelines
Tél. 021 26 51 47

Dépot
3072 Ostermundigen-Be
Birkenweg 3
Tél. 021 51 12 12

«Je n'aimerais pas de torchons mouillés entre les parois».

goduo

le panneau isolant insensible à l'humidité pour les maçonneries composées: pratiquement inaltérable par l'eau de condensation, isolation thermique durable garantie pour des dizaines d'années!

goduo

remarquables coefficients d'isolation des sons aériens grâce à l'élasticité dynamique élevée du panneau goduo!

goduo

forme stable pour des dizaines d'années, car aucun affaissement de la structure, même sous l'action d'une eau alcaline. Pas de tassement du panneau isolant goduo sous la sollicitation d'ondes d'air comprimé (pas de ponts thermiques!).

goduo

pose rapide des panneaux rainés-crêtés grand format, sans irritation de la peau. Panneaux goduo-D avec distanceurs pour ventilation post-érieure (maçonnerie apparente, etc.).

emderwerbung

**ISOLATION
DE DURÉE** 

gonon

Isolation SA
Chemin de Ste-Marie 6
CH- 1033 Cheseaux-sur-Lausanne
Téléphone 021/91 2852
Télex 459328 gois-ch

Je veux une maçonnerie extérieure sèche pour des dizaines d'années.

votre prospectus votre prix courant un échantillon
 attestation d'isolation au sons aériens votre conseiller technique

Nom _____
Rue _____
NP/localité _____
No de téléphone _____

Nouveau:

Rocheite

améliorée

Un liant moderne rendant vos crépis :

- onctueux
- plastiques
- résistants à la fissuration

Facilité d'application = rendement accru

SCC

Production : Société des Chaux et Ciments de la Suisse romande, usine de Roche.

B1405

Baltis und Ruegg BSR 439

Les façades-rideaux Geilinger satisfont au mieux les impératifs de l'architecture actuelle

Il ne suffit plus aujourd'hui de rechercher dans les variations modulaires des façades la solution pour la conception formelle d'une enveloppe de bâtiment: En utilisant des éléments décoratifs et fortement structurés, on cherche à donner plus de poids à l'expression architecturale. La réalisation d'une façade répondant à ces exigences demande des connaissances techniques très poussées, alliées à une grande habileté professionnelle dans l'emploi adéquat de nouveaux matériaux de construction.



Immeuble Urbaine 2000 rue de Jargonnant Genève

Maître de l'ouvrage: SI. Jargonnant-Terrassière AG et Urbaine 2000 Genève
Etude et architecture: J.L. Ardin Architecte Genève
Direction des travaux: Mobag SA Genève
Notre livraison: Etude et planification des façades-rideaux en aluminium eloxé comportant 1100 m² de fenêtres et 3300 m² de panneaux fermés. Fourniture et pose en consortium.

GEILINGER

Entreprise d'ingénierie
et de constructions métalliques

Geilinger SA
1462 Yvonand, Ch. des Cerisiers
Tél. 024 3211 32, Télex 457 171

Geilinger SA
1211 Genève, R. des Acacias 48
C.P. 374, Tél. 022 44 69 30

goroll-T/SE - la promptitude en rouleau

Chacun connaît le fameux panneau d'isolation acoustique gopor-T/SE qui a depuis longtemps fait ses preuves.

Cette même remarquable qualité est maintenant aussi disponible sous forme de rouleau avec le

goroll-T/SE - le rouleau vert d'isolation des bruits d'impact

- La pose simple et rapide permet d'économiser du temps et de l'argent.
- Isolation remarquable des bruits d'impact même dans la gamme des basses fréquences.

- Résistance élevée sous charge permanente.
- Disponible en 5 épaisseurs.
NOUVEAU: également en 11/10 mm.
- Pour votre sécurité: qualité éprouvée gonon. goroll-T/SE économique et rapide

gonon

Isolation SA
Chemin de Ste-Marie 6
CH-1033 Cheseaux-sur-Lausanne
Téléphone 021/91 28 52
Télex 459 328 gois-ch



ISOLATION
DE DURÉE 

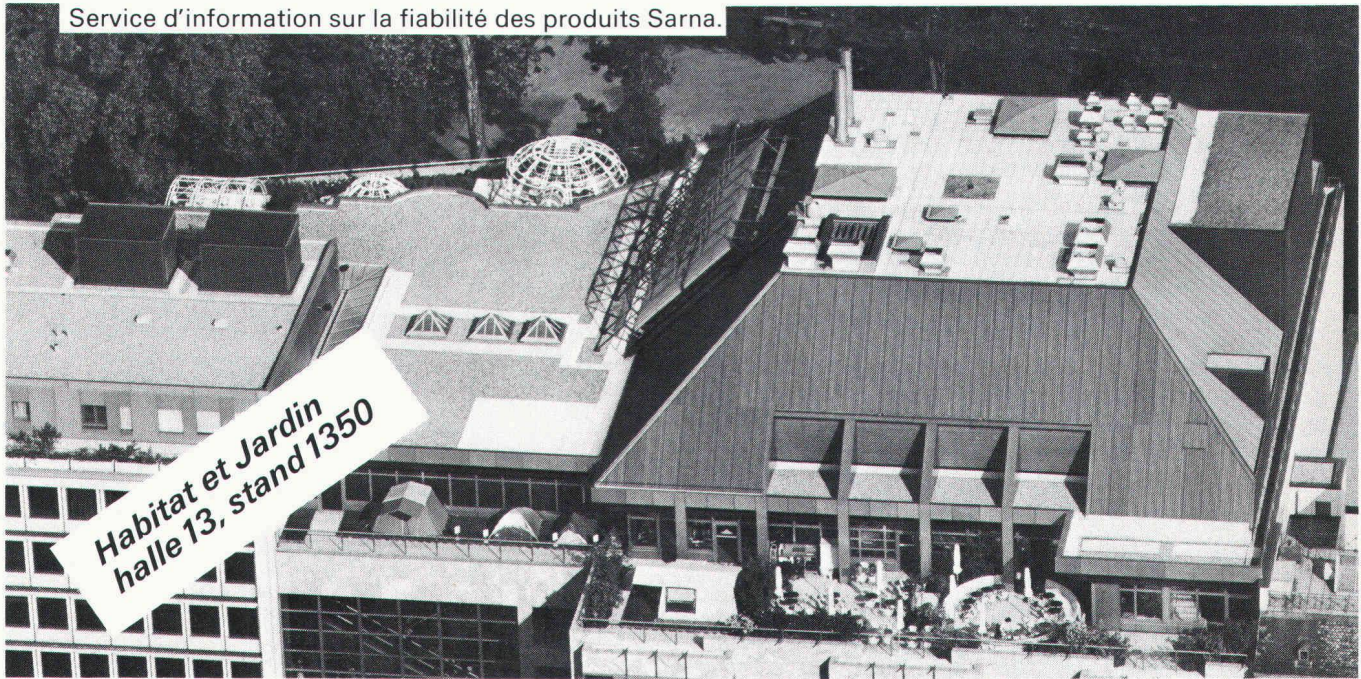
Je m'intéresse à la promptitude en rouleau.
Prière de m'envoyer: prospectus échantillons
 prix conseiller technique

Nom _____
Rue _____
NP/localité _____
No de téléphone _____

enderwerbung

05

B1753



B1790

Dr. Juchli, 458 Hab SK

Isolation sûre d'une toiture faite de pans plats et de pans inclinés, grâce à Sarnafil et SarnaRoof.

Un nouveau centre d'achat Migros se dresse depuis peu en plein cœur de la ville de Zurich. Le nouveau bâtiment administratif et commercial de la Löwenstrasse est construit sur huit niveaux. La conception de son toit retient l'attention des professionnels par sa combinaison de surfaces plates et de pans inclinés.

Ce type de toiture avec deux formes différentes se rencontre d'ailleurs de plus en plus. Et il y a une raison fort simple à cela: il existe actuellement des systèmes et des matériaux qui assurent une liaison sans problème entre les surfaces horizontales et les pans inclinés.

Dans les systèmes Sarna, une soudure suffit à assurer l'étanchéité lors du passage d'un toit plat à un toit incliné.

Les systèmes d'étanchement de toitures SarnaRoof et Sarnafil permettent une exécution impeccable de ces passages.

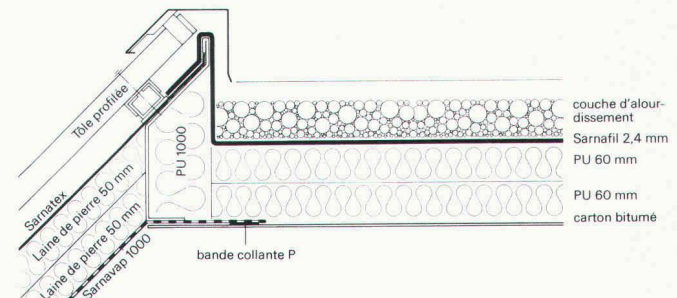
Le Sarnatex (revêtement de sous-toiture pour toits en pente) et le Sarnafil (revêtement pour toits plats) peuvent être assemblés de façon absolument étanche par le soudage à air chaud. On évite ainsi les coûteux et délicats travaux de ferblanterie vers le passage entre les systèmes ou vers les constructions de fenêtres. Les travaux de ferblanterie se limitent aux recouvrements en tôle.

Grâce à la perméabilité à la vapeur du lé de sous-toiture Sarnatex intégré au système de sous-toiture SarnaRoof, une ventilation de celui-ci n'est pas nécessaire. Par conséquent, un montage des différentes couches (toiture chaude) peut être exécuté sans cavité et le passage dans le revêtement de toiture peut être assemblé de façon homogène. L'étanchéité à l'eau et à l'air est ainsi assurée. La pénétration d'eau de pluie et de neige est empêchée.

Avec les systèmes d'étanchement Sarna, il est facile, rapide et sûr de rendre étanche chaque toiture.

Les systèmes Sarnafil et SarnaRoof ont fait leurs preuves

depuis des années pour rendre étanche de façon durable vraiment chaque toiture, même de forme exceptionnelle. Le système de sous-toiture SarnaRoof est une combinaison de matériaux et de techniques de pose développés et testés par Sarna. Ils permettent d'étancher sûrement chaque toiture à couverture de tuiles imbriquées, de retenir la coûteuse chaleur à l'intérieur et de gagner des pièces habitables supplémentaires.



La toiture combinée se compose de toits plats et de toits en pente.

Sarnafil, le revêtement pour toits plats, est irrétrécissable. Le froid ou les racines ne peuvent avoir de prise sur ce lé d'étanchéité soudable, ni la grêle ou la lumière UV intense. Protégé par des couches fonctionnelles, il transforme un toit en parc, parking ou jardin. Heureuse contribution à l'harmonie de nos paysages urbains et ruraux.

Pour de plus amples informations: Sarna Plastiques SA, En Budron D, 1052 Le Mont-sur-Lausanne, tél. 021-33 50 53

Sarnafil®
SarnaRoof® de **Sarna**
Sarna tient et retient.