

**Zeitschrift:** Ingénieurs et architectes suisses  
**Band:** 111 (1985)  
**Heft:** 24

## Werbung

### Nutzungsbedingungen

Die ETH-Bibliothek ist die Anbieterin der digitalisierten Zeitschriften. Sie besitzt keine Urheberrechte an den Zeitschriften und ist nicht verantwortlich für deren Inhalte. Die Rechte liegen in der Regel bei den Herausgebern beziehungsweise den externen Rechteinhabern. [Siehe Rechtliche Hinweise.](#)

### Conditions d'utilisation

L'ETH Library est le fournisseur des revues numérisées. Elle ne détient aucun droit d'auteur sur les revues et n'est pas responsable de leur contenu. En règle générale, les droits sont détenus par les éditeurs ou les détenteurs de droits externes. [Voir Informations légales.](#)

### Terms of use

The ETH Library is the provider of the digitised journals. It does not own any copyrights to the journals and is not responsible for their content. The rights usually lie with the publishers or the external rights holders. [See Legal notice.](#)

**Download PDF:** 24.04.2025

**ETH-Bibliothek Zürich, E-Periodica, <https://www.e-periodica.ch>**

# IRON FLEX

## La citerne en béton: un investissement sûr.

A long terme, le mazout restera l'une de nos principales ressources énergétiques. Pour éviter les goulots d'étranglement lors de la livraison et pour compenser les variations de prix, nous vous conseillons de stocker le mazout dans des citernes en béton IRONFLEX. IRONFLEX - l'entreposage le plus sûr et le plus avantageux pour le mazout (homologué par l'Office fédéral de la protection de l'environnement pour toutes les zones de protection). La citerne en béton IRONFLEX revêtue de la double feuille IRONFLEX est libre de toute géométrie; elle peut aussi être construite dans le sol ou intégrée à la structure d'un bâtiment. Profitez de l'expérience que nous avons acquise en construisant depuis plus de 20 ans des citernes sûres. Nous vous conseillerons volontiers lors de la planification préliminaire!

Les citernes en béton déjà en service peuvent aussi être adaptées aux exigences des prescriptions en vigueur au moyen de la double feuille synthétique IRONFLEX.



IRONFLEX - pour votre autonomie énergétique

**BON:**

pour  une documentation B1933  
 des conseils sans engagement.

Adresse:

\_\_\_\_\_  
\_\_\_\_\_  
\_\_\_\_\_

IAS

Veuillez retourner ce bon à

**SCHOELLKOPF-IRONFLEX S.A.**  
Caroline 2 1003 Lausanne  
Tél. 021/23 10 68

Assertion:

## Les pompes tourbillon TURO sont meilleures et plus efficaces.

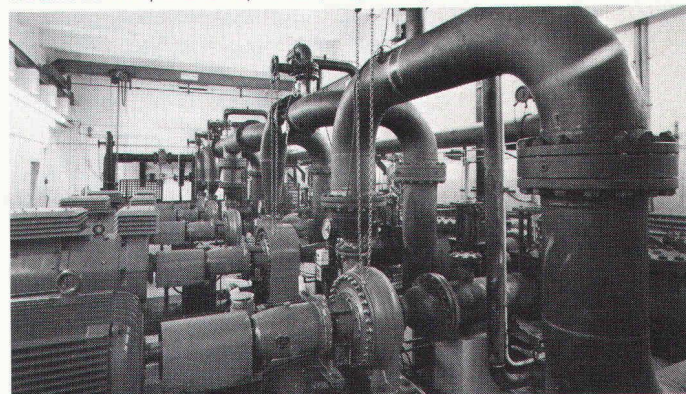
Preuve:

## Des références du monde entier.

1599



Installation d'épuration Lynetten, Copenhague, 115 pompes TURO.



Station de pompage de Dinslaken RFA, pompes TURO refoulant des boues dans un pipeline de 18 km.



Norway - le plus grand paquebot du monde. 13 stations de pompage d'eau résiduaire TURO.

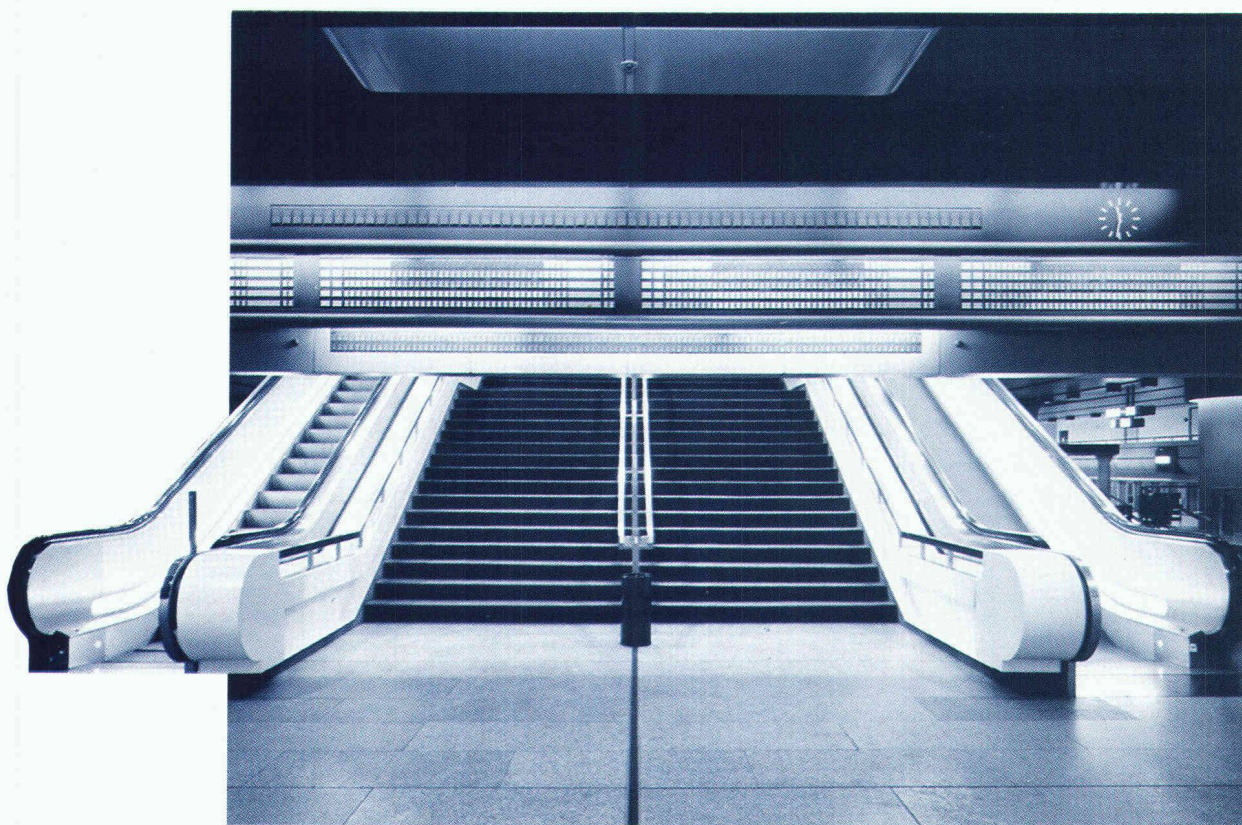
Si vous êtes intéressé au prospectus de pompes tourbillon TURO qui contient également des références, téléphonez ou télécrivez-nous.

# EGGER

établit une nouvelle dimension!

Emile EGGER & Cie SA, Fabrique de pompes et de machines  
CH-2088 Cressier/NE, Téléphone 038/48 11 22, Téléx 952851

# QUALITE



L'utilisation optimale d'un bâtiment est fonction de la qualité de ses moyens de transport, qu'ils soient grands ou petits, sophistiqués ou conventionnels. Nous sommes intraitables sur la qualité. Chaque ascenseur et chaque escalator est conçu pour fonctionner longtemps, en toute sécurité et à la parfaite satisfaction de nos clients.

**GENDRE OTIS – Qualité comprise**



Ascenseurs Gendres Otis SA,  
1701 Fribourg-Moncor,  
Agences à Bâle, Berne, Genève,  
Lausanne, Lucerne, Lugano, Zurich  
et en Suisse Orientale.

B 2046

# Les aventures du sapeur sans peur.

5



B2104

Toutes les maisons isolées avec Flumroc! Cela serait trop beau pour être vrai, et les sapeurs-pompiers n'auraient pratiquement plus de travail. Flumroc est le seul produit isolant suisse en laine de pierre. Une laine de pierre fabriquée à partir d'un mélange de roches parfaitement équilibré. Ainsi, on obtient non seulement un isolant hautement calorifuge et phonique, mais également une protection efficace en cas d'incendie. Avec la laine de pierre Flumroc le feu n'a aucune chance de se propager. Et Flumroc, c'est avant tout un produit suisse de haute qualité.



Flumroc SA 1000 Lausanne 9, tél. 021/369991. **Nous isolons tout. Même le feu!**

PHOTOLITHOS  
CLICHÉS  
J.M. LOETSCHER

B1150

Pl. Centrale 1 1003 Lausanne Tél. 021 23 64 40

**Demain  
Demain  
Demain**

votre succes dépendra  
de l'impact de votre  
publicité d'aujourd'hui

## L'économie d'énergie?

*C'est ça!*

## Les parois plantées vitrées de Schweizer.

Le climat régnant sous nos latitudes ne permet pas de profiter suffisamment des places de jardin, balcons, terrasses, vérandas etc. L'énergie solaire procure de nouvelles dimensions d'habitat.

La paroi plantée vitrée SESSA, dont l'installation est simple et facile, permet de prolonger l'utilisation de ces espaces habitables jusqu'à neuf mois par an.

Ces annexes vitrées sont de véritables « collec-

teurs solaires» et des «tampons» thermiques. L'effet de serre connu se produit derrière la paroi vitrée fermée. Le réchauffement du local en question se fait par simple ensoleillement à des températures extérieures même au-dessous de zéro.

Le tampon thermique réduit les déperditions calorifiques des maisons ou immeubles et permet ainsi une économie de chauffage non négligeable.

Notre contribution à notre environnement.

**Ernst Schweizer SA**  
**Constructions métalliques**

**Zurich**

**Sessa-Norm**

IAS

B2111

**Coupon:** Veuillez m'envoyer une documentation sur les parois plantées vitrées SESSA.

Nom \_\_\_\_\_

Rue \_\_\_\_\_

NPA/Localité \_\_\_\_\_

Ernst Schweizer SA, Constructions métalliques, 8908 Hedingen ZH, Tél. 01/763 61 11

**Bureau de vente pour la Suisse romande: CH-1006 Lausanne, Chemin du Cap 3, Tél. 021/2992 44**

# PAN-ISOVIT®

## Tout le monde parle d'environnement, de sécurité et d'économie, nous aussi mais également de chauffage à distance et de PAN-ISOVIT.

Les questions d'énergie et d'environnement sont sans aucun doute à l'ordre du jour.

Le chauffage à distance est et reste la solution d'avenir.

PAN-ISOVIT s'est assuré une place de pointe dans ce domaine.

Les millions de mètres de conduites PAN-ISOVIT en témoignent dans toute l'Europe.

### PAN-ISOVIT

PAN-ISOVIT, le tuyau téléthermique avec gaine polyéthylène (PE)

- Tuyau caloporteur en acier, isolation en mousse rigide polyuréthane, gaine en PE
- Température max. d'utilisation: +130° C
- Pression max. de service: 25 bar
- Dimensions: DN 20 à DN 800
- Longueurs norm.: 6 m et 12 m ou sur demande
- Pose: sans caniveaux, sans compensateurs
- Système de surveillance: intégré; coudes, pièces T, points fixes, vannes à billes, manchons et tubes flexibles pour raccords domestiques.

ISOVIT met à votre disposition son expérience acquise depuis 1963, le know-how, la qualité et la sécurité PAN-ISOVIT.

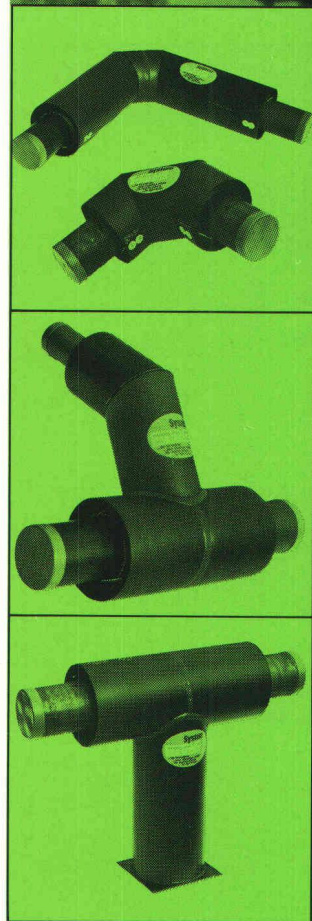
7

### Isovit SA Fabrique d'isolants

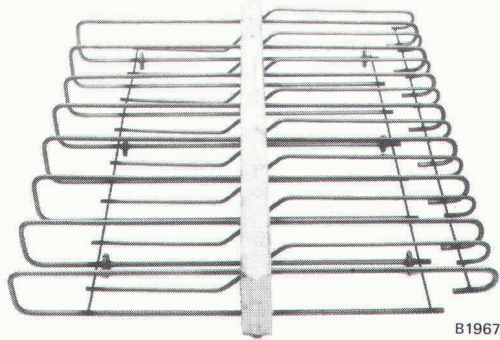
Riedthofstrasse 212  
8105 Regensdorf-Zurich  
Tél. 01/840 16 84



B1767



**No 1  
en qualité  
et flexibilité**  
**ebea®**  
**Assemblage des  
dalles en console**



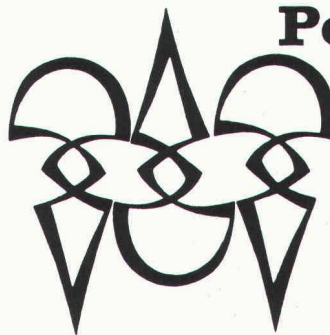
- Armature continue en acier inoxydable
- Isolation repoussant l'eau
- Eléments adaptés au chantier
- Mesures spéciales sur demande
- Pas de soudures
- Livraison immédiate franco chantier

**F. Brechbühler**  
Fer de reprise pour béton armé  
Südstr.4, 3110 Münsingen  
Tel. 031/92 53 53/54

**Programmes informatiques  
pour ingénieurs civils sur HP-86/87**

- Poutre continue: maximum 15 travées (y compris porte-à-faux) avec possibilités d'inertie variable, précontrainte, tassements d'appuis, lignes d'influence, etc.
- Soumission et comparaison d'offres: version «totale-ment libre».
- Volume 1: Dimensionnement et vérification d'une section au stade 2.
- Volume 2: Dimensionnement et vérification d'une colonne de bâtiment ou d'une section à la rupture (selon Dir. 34 et 35/SIA 162).
- Volume 3: Dimensionnement de l'armature d'une pile de ponts. Selon théorie du second ordre. Section circulaire.
- Liste d'armature. - Caractéristiques d'une section. - Mur de soutènement.

Renseignements: **Pham Gia Thang**, ing. civil EPFL-SIA  
53, route de Chêne - 1208 Genève - Tél. 022/35 02 20



**Polygravia sa**  
*Photogravure et Offset*

☎ 368980  
Borde 28 bis  
1018 Lausanne

B1477

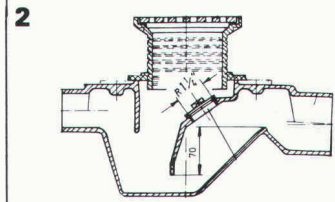
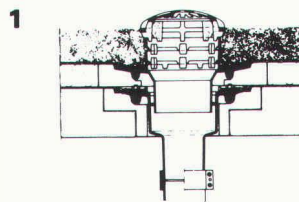
**Werner Maag AG, Zeltweg 44**



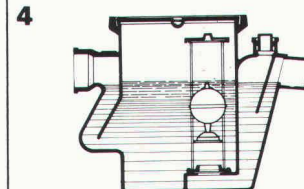
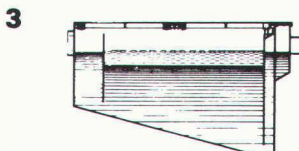
**8032 Zurich, Tél. 01/251 7580/81  
Télex 58675**

**WM — La technique d'évacuation des eaux usées**

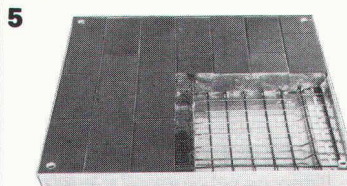
- 1. Garniture d'écoulement en fonte pour toiture, PASSAVANT, sorties verticale et latérale**  
en une ou deux parties, réglable en hauteur avec anneaux de surélévation, grille sphérique, ou plate, ronde ou carrée, praticable, ou résistant au trafic lourd. Pourvue, non seulement d'une surface de collage, mais avec en plus, d'une bride de fixation assurant une liaison très résistante. Approuvé VSA.
- 2. Siphon de sol PASSAVANT**  
en 2 parties, ajustable latéralement et en hauteur, grille en Cr-Ni. Approuvé VSA. Sorties verticale et latérale.



- 3. Séparateur à graisse PASSAVANT**  
approuvé VSA. Livrable: en fonte, en acier, GFK, en béton armé, capacité de 2 à 40 l/s. Egalement livrable avec dispositif de rinçage et de vidange automatique.
- 4. Séparateur à huile et à essence PASSAVANT**  
Capacité: de 0,5 à 500 l/s, approuvé VSA. Livrable en fonte, en acier, en béton armé, dispositif d'alarme contre le débordement. Epuration ultérieure par un filtre à base de charbon actif.



- 5. Recouvrement «FI» en Aluminium, en acier profilé galvanisé et en acier inoxydable**  
pour regards ou puits de contrôle avec revêtement supérieur à choix, belle apparence, faible poids, prix avantageux. Exécution normale, ou étanche à l'eau et aux gaz. Egalement livrable avec couvercle en forte tôle de fer striée.  
Charge: 50 KN - 400 KN.



B1101

Adresse:

\_\_\_\_\_  
\_\_\_\_\_  
\_\_\_\_\_

IAS

60