

Zeitschrift: Ingénieurs et architectes suisses
Band: 111 (1985)
Heft: 6

Inhaltsverzeichnis

Nutzungsbedingungen

Die ETH-Bibliothek ist die Anbieterin der digitalisierten Zeitschriften. Sie besitzt keine Urheberrechte an den Zeitschriften und ist nicht verantwortlich für deren Inhalte. Die Rechte liegen in der Regel bei den Herausgebern beziehungsweise den externen Rechteinhabern. [Siehe Rechtliche Hinweise.](#)

Conditions d'utilisation

L'ETH Library est le fournisseur des revues numérisées. Elle ne détient aucun droit d'auteur sur les revues et n'est pas responsable de leur contenu. En règle générale, les droits sont détenus par les éditeurs ou les détenteurs de droits externes. [Voir Informations légales.](#)

Terms of use

The ETH Library is the provider of the digitised journals. It does not own any copyrights to the journals and is not responsible for their content. The rights usually lie with the publishers or the external rights holders. [See Legal notice.](#)

Download PDF: 15.10.2024

ETH-Bibliothek Zürich, E-Periodica, <https://www.e-periodica.ch>

Ingénieurs et architectes suisses

Bulletin technique
de la Suisse romande

Paraît tous les 15 jours

111^e année

N° 6/85

14 mars 1985

Société des éditions
des associations techniques
universitaires (SEATU)

Organe officiel
de la Société suisse des
ingénieurs et des architectes (SIA),
de l'Association amicale
des anciens élèves de l'EPFL
(Ecole polytechnique fédérale
de Lausanne),

des Groupes romands des
anciens élèves de l'EPFZ (Ecole
polytechnique fédérale de
Zurich)

et de l'Association suisse des
ingénieurs-conseils (ASIC)

Rédaction

Rédaction de «Ingénieurs et
architectes suisses», tirés à part,
renseignements: En Bassenges,
1024 Ecublens, tél. (021) 47 20 98
(mardi et jeudi, 14 h. à 16 h. 30)

Jean-Pierre Weibel,
ing. EPFZ-SIA,
rédacteur en chef

Walter Peter, ing. EPFL-SIA,
rédacteur

François Neyroud, arch. SIA,
collaborateur permanent

Impression:
Imprimerie Bron SA
1001 Lausanne

Photolitho:
Polygravia, Borde 28 bis
1018 Lausanne

Les manuscrits seront rendus
selon accord avec la rédaction

Toute reproduction du texte et
des illustrations n'est autorisée
qu'avec l'accord de la rédaction
et l'indication de la source

Abonnements

Un an, Suisse Fr. 106.—
Un an, étranger Fr. 114.—
Prix du numéro, Suisse Fr. 6.50
Prix du numéro, étranger Fr. 7.50

Abonnement à prix réduit pour
étudiants et membres A³E²PL,
GEP, ASIC, FAS et UTS.

Membres SIA: toutes communi-
cations concernant les abonne-
ments sont à adresser exclusiv-
ement au Secrétariat général de la
SIA, case postale, 8039 Zurich,
tél. (01) 201 15 70.

CCP: Ingénieurs et architectes
suisses (Bulletin technique de la
Suisse romande),
N° 10 - 5775, Lausanne

Adresser toutes communications
concernant abonnement, vente au
numéro, changement d'adresse,
expédition, etc. à:
Imprimerie Bron SA,
case postale 508,
1001 Lausanne, tél. (021) 32 99 44

Régie des annonces IVA

IVA SA de publicité
internationale
23, rue du Pré-du-Marché
1004 Lausanne
Tél. (021) 37 72 72 / 73 / 74

Siège central:
Mühlebachstr. 43, 8032 Zurich
Tél. (01) 251 24 50

Schweizer Ingenieur und Architekt

Schweizerische Bauzeitung

Adresse: Postfach,
CH-8021 Zürich
Tél. (01) 201 55 36

Numéro 9/85

Spannungsfeld eines
veränderten Umfeldes.
Von *H. U. Scherrer* 163
Chancen und Gefahren
des nachindustriellen
Zeitalters. Von *Ernst
Hofmann*, Zürich 164
Wie nehmen
die Ingenieure ihre
Aufgabe wahr
- aus gesellschaftlicher
Sicht? Von *Paul Manz*,
Winterthur 168
- aus der Sicht des
privaten Auftraggebers?
Von *Paul Lampert*,
Zürich 169

Numéro 10/85

Quaibrücke Zürich.
Abschliessende Übersicht.
Von *Richard Heierli*,
Fritz Hirt, *Heinrich
Hofacker*, *Willi Hofmann*
und *Urs Schneider*, Zürich, 183
Erich Möscher, Bern 184
100 Jahre Quaibrücke
(1885-1984) 184
Das Projekt der neuen
Brücken 187
Planung und
Durchführung
der Bauarbeiten 189

Sommaire

Tableau des concours	B 33
Carnet des concours	B 34
Actualité	B 34, B 37
Lettre ouverte	B 35
Industrie et technique	B 35, 92
Expositions	B 36
Congrès	B 36
EPFL	B 36

Jean Prouvé

Jean Prouvé
et notre région,
par *François Neyroud* 77

Nécrologie 81

A nos lecteurs 81

Gestion énergétique

Programme de recherche
de l'AIE:
Conservation de l'énergie
dans les bâtiments
et les agglomérations,
par *T. Baumgartner*,
E. Baumann, *J. Gass*,
P. Hartmann, *I. Marcus* et
H. Mühlebach 82

Vie de la SIA 86

Hydraulique

Ouvrage de jonction
de quatre collecteurs,
par *Jacques Bruschin*
et *Pierre-L. Mouchet* 88

Gestion énergétique

L'énergie dans le bâtiment:
Une nouvelle
recommandation SIA,
par *Kurt Meier* 91

Bibliographie B 38

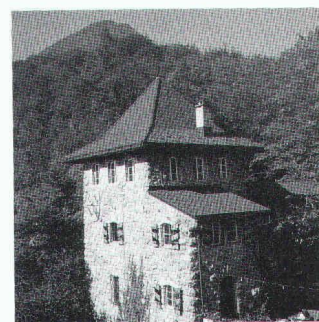
Produits nouveaux B 39

Documentation générale B 40

Dans le prochain numéro:

«Corsets» en béton armé
pour bâtiments anciens
dans les régions
à forte activité sismique

Couverture



Depuis quelque temps, le toit du
«Schlössli» à Niederurnen pré-
sente un tout nouvel aspect.
Non seulement le toit est nou-
veau, mais également le matériau
Eternit utilisé: il s'agit du pre-
mier objet couvert par des ar-
doises en losange exemptes
d'amiante dans la teinte brun
rouille posées selon la façon dite
double. Grâce à ce matériau qui
représente une réelle innovation,
Eternit SA est à même de satis-
faire pleinement aux exigences
du marché tant sur le plan du co-
loris que sur celui de la forme.
Demandez la nouvelle documen-
tation correspondante. Eternit
SA, 1530 Payerne, tél. 037/
611171.