

Objektyp: **Advertising**

Zeitschrift: **Ingénieurs et architectes suisses**

Band (Jahr): **112 (1986)**

Heft 1-2

PDF erstellt am: **11.09.2024**

Nutzungsbedingungen

Die ETH-Bibliothek ist Anbieterin der digitalisierten Zeitschriften. Sie besitzt keine Urheberrechte an den Inhalten der Zeitschriften. Die Rechte liegen in der Regel bei den Herausgebern. Die auf der Plattform e-periodica veröffentlichten Dokumente stehen für nicht-kommerzielle Zwecke in Lehre und Forschung sowie für die private Nutzung frei zur Verfügung. Einzelne Dateien oder Ausdrucke aus diesem Angebot können zusammen mit diesen Nutzungsbedingungen und den korrekten Herkunftsbezeichnungen weitergegeben werden. Das Veröffentlichen von Bildern in Print- und Online-Publikationen ist nur mit vorheriger Genehmigung der Rechteinhaber erlaubt. Die systematische Speicherung von Teilen des elektronischen Angebots auf anderen Servern bedarf ebenfalls des schriftlichen Einverständnisses der Rechteinhaber.

Haftungsausschluss

Alle Angaben erfolgen ohne Gewähr für Vollständigkeit oder Richtigkeit. Es wird keine Haftung übernommen für Schäden durch die Verwendung von Informationen aus diesem Online-Angebot oder durch das Fehlen von Informationen. Dies gilt auch für Inhalte Dritter, die über dieses Angebot zugänglich sind.

Ingénieurs et architectes suisses

Bulletin technique
de la Suisse romande

Paraît tous les 15 jours

112^e année N° 1-2/86 13 janvier 1986

Société des éditions
des associations techniques
universitaires (SEATU)

Organe officiel
de la Société suisse des
ingénieurs et des architectes (SIA),

de l'Association amicale
des anciens élèves de l'EPFL
(Ecole polytechnique fédérale
de Lausanne),

des Groupes romands des
anciens élèves de l'EPFZ (Ecole
polytechnique fédérale de
Zurich)

et de l'Association suisse des
ingénieurs-conseils (ASIC)

Rédaction

Rédaction de «Ingénieurs et
architectes suisses», tirés à part,
enseignements: En Bassenges,
1024 Ecublens, tél. (021) 47 20 98
(mardi et jeudi, 14 h. à 16 h. 30)

Jean-Pierre Weibel,
ing. EPFZ-SIA,
rédacteur en chef

François Neyroud, arch. SIA,
collaborateur permanent

Walter Peter, ing. EPFL-SIA,
collaborateur

Impression:
Imprimerie Bron SA
1001 Lausanne

Photolitho:
Polygravia, Borde 28 bis
1018 Lausanne

Les manuscrits seront rendus
selon accord avec la rédaction

Toute reproduction du texte et
des illustrations n'est autorisée
qu'avec l'accord de la rédaction
et l'indication de la source

Abonnements

Un an, Suisse Fr. 109.—
Un an, étranger Fr. 118.—
Prix du numéro, Suisse Fr. 6.50
Prix du numéro, étranger Fr. 7.50

Abonnement à prix réduit pour
étudiants et membres A³E²PL,
GEP, ASIC, FAS et UTS.

Membres SIA: toutes communi-
cations concernant les abon-
nements sont à adresser exclusi-
vement au Secrétariat général de la
SIA, case postale, 8039 Zurich,
tél. (01) 20115 70.

CCP: Ingénieurs et architectes
suisses (Bulletin technique de la
Suisse romande),
N° 10-5775, Lausanne

Adresser toutes communications
concernant abonnement, vente au
numéro, changement d'adresse,
expédition, etc. à:
Imprimerie Bron SA,
case postale 508,
1001 Lausanne, tél. (021) 32 99 44

Régie des annonces

IVA

IVA SA de publicité
internationale
23, rue du Pré-du-Marché
1004 Lausanne
Tél. (021) 37 72 72 / 73 / 74

Siège central:
Mühlebachstr. 43, 8032 Zurich
Tél. (01) 251 24 50

Schweizer Ingenieur und Architekt

Schweizerische Bauzeitung

Adresse: Postfach,
CH-8021 Zürich
Tel. (01) 201 55 36

Numéro 50/85

Ökologie als Feuerwehr.
Von *Conrad U. Brunner*,
Zürich 1237
Ingenieurbio-
logische
Uferstabilisierung —
ein Erfahrungsbericht.
Von *Helga Zeh*, Worb 1238
Kläranlagen für abge-
legene Gebiete.
Von *Alois von Wyl*,
Schachen 1243

Numéro 51-52/85

Wieviel Zeit
braucht der Mensch?
Von *B. Peyer* 1255
Architektur
in ganzheitlicher Sicht.
Von *Werner Jaray*,
Zürich 1256
Kunststoffsanierte
Holzbauteile
unter schwingender
Beanspruchung.
Von *Ulrich A. Meierhofer*,
Dübendorf 1260

Sommaire

Tableau des concours B 1

Carnet des concours B 1

Actualité B 2

Produits nouveaux B 2, B 4

A nos lecteurs B 2

Editorial

Les vœux du président
de la SIA
pour la nouvelle année 1

Vie de la SIA 2, B 3

Bibliographie 2, B 4

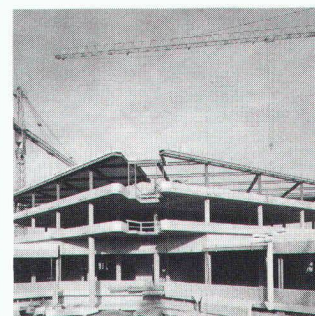
Politique des transports

Les transports publics
sont-ils à même
de résoudre
les problèmes du trafic
d'agglomération?
par *Philippe H. Bovy* 3

Industrie et technique B 3

Documentation générale B 4

Couverture



Colonnes centrifugées **GRAM**.
Usine LEMO à Ecublens, fabri-
que de connecteurs électriques.
Ing. SGI, Lausanne.
Arch. PLANIDEC SA, Grand-
vaux.

Le type de colonne **GRAM** section
carrée 32 × 32 cm fut choisi pour
cette superbe construction.
Spécialiste dans la préfabrication
de piliers en béton armé centri-
fugé à haute résistance, **GRAM**
participe à de nombreuses réali-
sations sur le plan suisse.

La section des colonnes peut être
ronde, carrée, polygonale ou tout
autre forme souhaitée par l'archi-
tecte, pour des raisons d'esthé-
tique. La haute résistance du bé-
ton centrifugé, plus de 600 kg/
cm², permet d'envisager de fai-
bles sections. Les colonnes **GRAM**
offrent toujours plus de place
disponible dans les bâtiments
administratifs, industriels, par-
kings et écoles.

Vos questions nous intéressent,
votre partenaire **GRAM** vous offre
une documentation toujours
plus détaillée, technique et ac-
tuelle.

GRAM SA

Eléments en béton
1523 Villeneuve-près-Lucens
Tél. 037/64 20 21

Dans le prochain numéro:

La gestion de projet:
un thème d'actualité
La modernisation du Nyon -
Saint-Cergue - La Cure

**Schweizer
Ingenieur und
Architekt**

Schweizerische Bauzeitung

**Ingénieurs
et architectes
suisses**

Bulletin technique
de la Suisse Romande

**Ingegneri
e architetti
svizzeri**

Bollettino tecnico

paraît un jeudi sur deux

Seul périodique professionnel romand
pour les ingénieurs et les architectes

- Pour compléter votre information,
- Pour augmenter l'impact
de vos annonces:

**Schweizer
Ingenieur und
Architekt**

Schweizerische Bauzeitung

Organe professionnel de langue
allemande des ingénieurs et des
architectes suisses

**Schweizer
Ingenieur und
Architekt**

Case postale
8032 Zurich

**Ingénieurs
et architectes
suisses**

En Bassenges
1024 Ecublens

Deux périodiques, deux rédactions
indépendants au service des mêmes
professions, dans toute la Suisse!

B1475

Régie des annonces **IVA**

IVA SA de publicité
internationale
1004 Lausanne
Rue Pré-du-Marché, 23
Tél. (021) 37 72 72 / 73 / 74

Siège central:
8032 Zurich, Mühlebachstrasse 43,
tél. (01) 251 24 50

FASA - FONDERIE ET ATELIERS MECANIQUES D'ARDON SA
CH - 1917 Ardon - Valais Tél. (027) 86 11 02 Télex. 38 689 FASA - CH



FASA

1875-1985

110 ANS

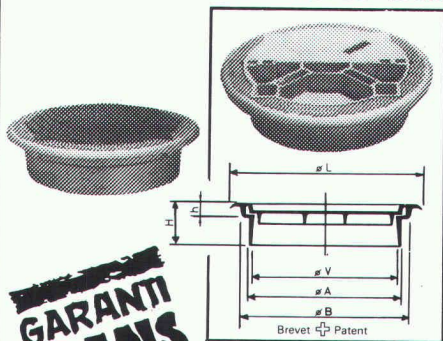
Mise à niveau
en 6 minutes?

B1982

... **FASA, évidemment!**

Une série réglable
au niveau de la chaussée
sans vis, sans cales,
sans outils spéciaux

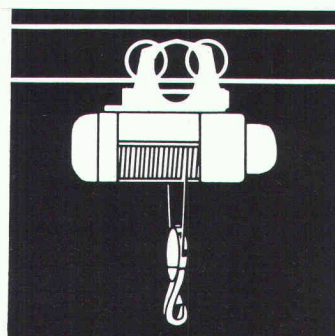
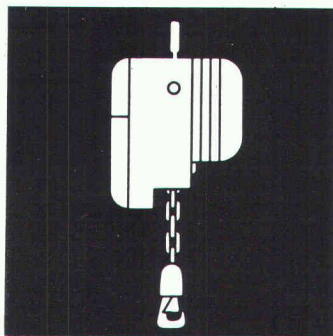
Charge
Belastung
Load **10 To** par roue
pro Rad
per wheel



1350 / 1360

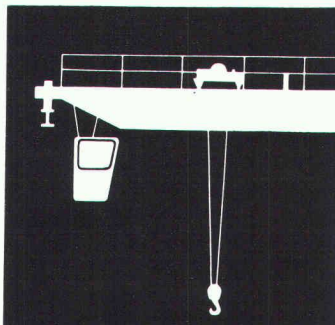
**GARANTI
10 ANS**
CONTRE LE BOTTEMENT
ET LE CIAQUEMENT

VF 03/85



engins de levage
palans électriques
ponts roulants
matériel d'équipement

DEMAG



W. BURRI S.A.

CONSTRUCTIONS ÉLECTROMÉCANIQUES
1000 Lausanne 16 - Tél. 021/24 45 33

2691

151089

L'économie d'énergie?

C'est ça!

Les parois pliantes vitrées de Schweizer.

Le climat régnant sous nos latitudes ne permet pas de profiter suffisamment des places de jardin, balcons, terrasses, vérandas etc. L'énergie solaire procure de nouvelles dimensions d'habitat.

La paroi pliante vitrée SESSA, dont l'installation est simple et facile, permet de prolonger l'utilisation de ces espaces habitables jusqu'à neuf mois par an.

Ces annexes vitrées sont de véritables «collec-

teurs solaires» et des «tampons» thermiques. L'effet de serre connu se produit derrière la paroi vitrée fermée. Le réchauffement du local en question se fait par simple ensoleillement à des températures extérieures même au-dessous de zéro.

Le tampon thermique réduit les déperditions calorifiques des maisons ou immeubles et permet ainsi une économie de chauffage non négligeable.

Notre contribution à notre environnement.

Ernst Schweizer SA
Constructions métalliques

Zurich

Sessa-Norm

Coupon: Veuillez m'envoyer une documentation sur les parois pliantes vitrées SESSA.

Nom _____

Rue _____

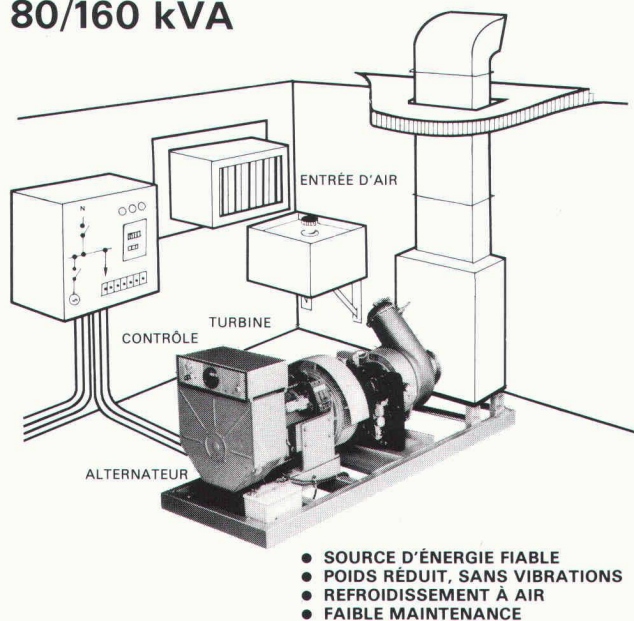
NPA/Localité _____

Ernst Schweizer SA, Constructions métalliques, 8908 Hedingen ZH, Tél. 01/763 6111

Bureau de vente pour la Suisse romande: CH-1006 Lausanne, Chemin du Cap 3, Tél. 021/29 92 44

⊕ INTRINSIC POWER

TURBO-GENERATEURS 80/160 kVA



INTRINSIC AG

CH-8802 KILCHBERG Tel. 01/715 11 34
Schulstrasse 3

B2078



Ce symbole international indique l'accès possible aux handicapés en chaise roulante ou ne se déplaçant qu'avec peine, lorsqu'il est apposé sur des bâtiments publics, hôtels, restaurants, théâtres, magasins, places de parc, moyens de transport public, etc.

La question des barrières architecturales est loin d'être nouvelle. Les expériences faites dans le canton de Vaud et dans d'autres cantons nous persuadent que nous assistons à un mouvement irréversible qu'il serait finalement peu humain et vain de vouloir empêcher.

La commission vaudoise pour la suppression des barrières architecturales, créée il y a plus de dix ans, a pour but de sensibiliser la population aux obstacles qui s'opposent au libre déplacement de chacun dans le domaine construit; en outre, elle met tout en œuvre pour que les constructions soient désormais dépourvues de barrières architecturales.

Administration:
PRO INFIRMIS
11, rue Pichard - Case postale 3546
1002 Lausanne - Tél. (021) 23 37 37

B1161

Organisation internationale cherche pour son siège à Genève un

architecte

pour diriger la Section de l'entretien du bâtiment.

Qualifications requises: diplôme d'architecte.

Plusieurs années d'expérience démontrée dans la construction et l'entretien de grands bâtiments administratifs en Suisse et à Genève de préférence. Capacité de gérer un budget de fonctionnement et de diriger une équipe de techniciens.

Connaissance approfondie du français et connaissance de l'anglais.

Age: 35 à 40 ans.

Les intéressés de nationalité suisse, allemande (République fédérale), espagnole, ou italienne sont priés de s'adresser au:

Bureau international du Travail
Département du personnel - Bureau 4-75
4, route des Morillons
1211 Genève 22

pour obtenir l'avis de vacance détaillé et la formule d'inscription.

Date de clôture: 13 février 1986.

Walter Egger
Bureau d'ingénieurs en bâtiment
et génie civil



Nous cherchons en renfort de notre groupe de travail, collaborateurs avec initiative en tant que

ingénieur en bâtiment et génie civil

et

dessinateur en génie civil

Fonctions: traitement et gestion de divers projets du bâtiment et du génie civil.

Expérience dans le béton armé ainsi que de bonnes connaissances du français sont un avantage.

Nous nous réjouissons de votre demande d'emploi.

Bureau d'ingénieur, Walter Egger
Gstaadstrasse, 3792 Saanen
Tél. 030/4 21 36