

Objektyp: **Advertising**

Zeitschrift: **Ingénieurs et architectes suisses**

Band (Jahr): **112 (1986)**

Heft 12

PDF erstellt am: **10.07.2024**

### **Nutzungsbedingungen**

Die ETH-Bibliothek ist Anbieterin der digitalisierten Zeitschriften. Sie besitzt keine Urheberrechte an den Inhalten der Zeitschriften. Die Rechte liegen in der Regel bei den Herausgebern.

Die auf der Plattform e-periodica veröffentlichten Dokumente stehen für nicht-kommerzielle Zwecke in Lehre und Forschung sowie für die private Nutzung frei zur Verfügung. Einzelne Dateien oder Ausdrucke aus diesem Angebot können zusammen mit diesen Nutzungsbedingungen und den korrekten Herkunftsbezeichnungen weitergegeben werden.

Das Veröffentlichen von Bildern in Print- und Online-Publikationen ist nur mit vorheriger Genehmigung der Rechteinhaber erlaubt. Die systematische Speicherung von Teilen des elektronischen Angebots auf anderen Servern bedarf ebenfalls des schriftlichen Einverständnisses der Rechteinhaber.

### **Haftungsausschluss**

Alle Angaben erfolgen ohne Gewähr für Vollständigkeit oder Richtigkeit. Es wird keine Haftung übernommen für Schäden durch die Verwendung von Informationen aus diesem Online-Angebot oder durch das Fehlen von Informationen. Dies gilt auch für Inhalte Dritter, die über dieses Angebot zugänglich sind.

Ein Dienst der *ETH-Bibliothek*  
ETH Zürich, Rämistrasse 101, 8092 Zürich, Schweiz, [www.library.ethz.ch](http://www.library.ethz.ch)

<http://www.e-periodica.ch>



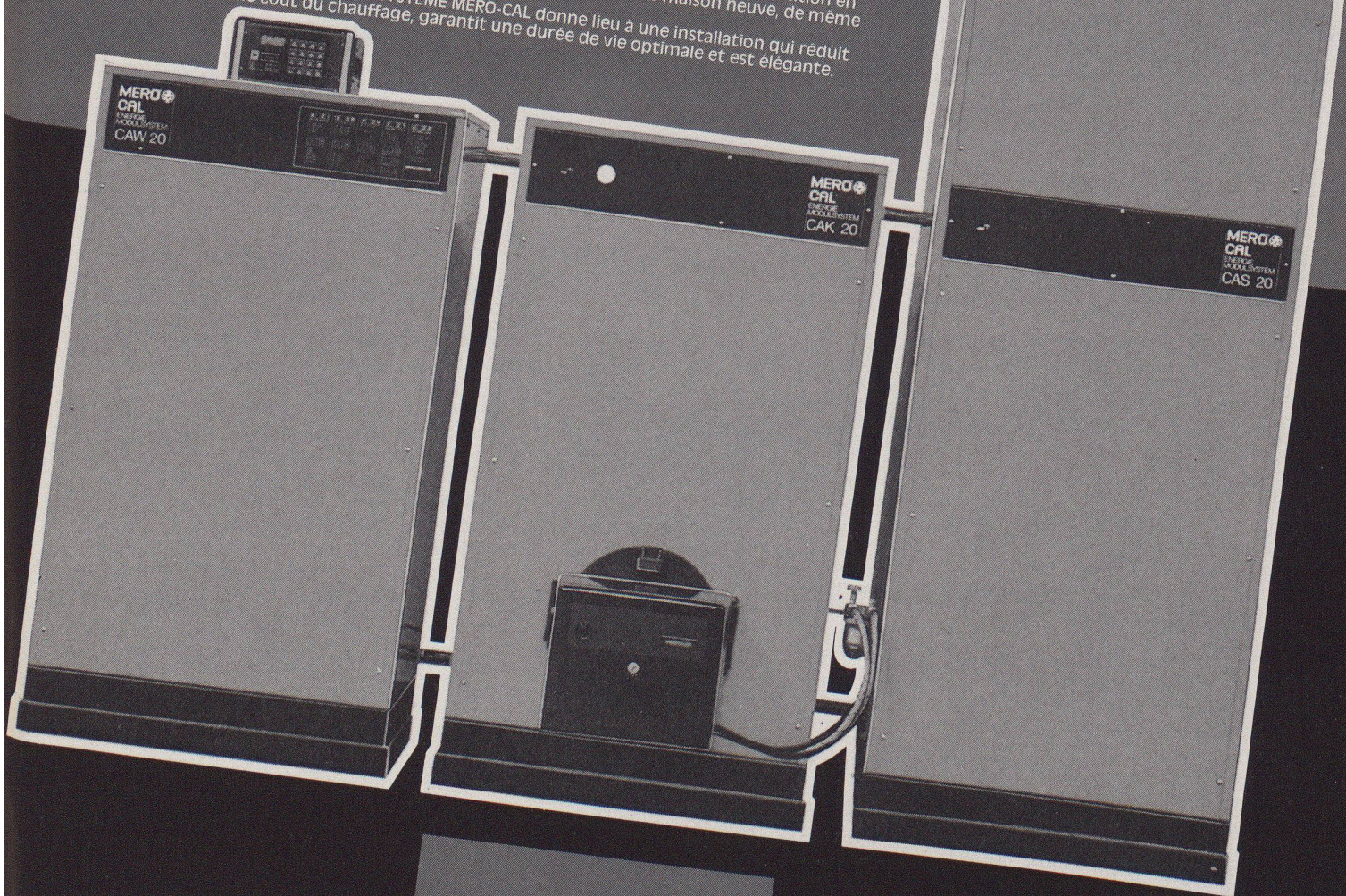
# Accum

Accum SA  
Appareils  
électrothermiques  
8625 Gossau ZH  
Tél. 01 9361111

B 2326

## Système modulaire d'énergie

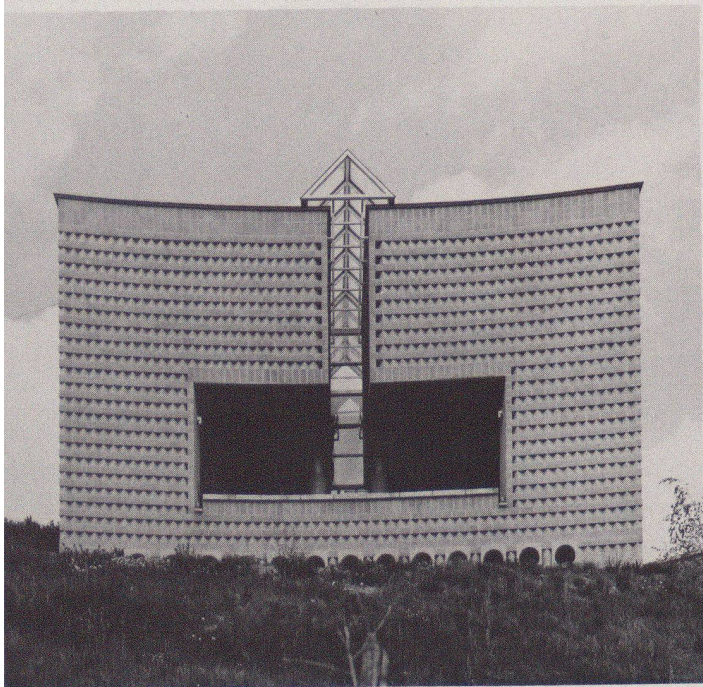
Le MERO-CAL est un nouveau système de chauffage complet pour l'alimentation en eau chaude de maisons d'une ou de deux familles. Il consiste en trois modules complètement équipés et prêts au raccordement: une pompe de chaleur, une chaudière tampon et un chauffe-eau. Jusqu'à une température de  $-2^{\circ}\text{C}$  à l'extérieur la pompe de chaleur suffit pour la chaleur nécessaire au chauffage. Ce n'est que les jours très froids que la chaudière tampon s'enclenche. La répartition en modules permet un aménagement progressif du chauffage dans une maison neuve, de même qu'une extension d'installations existantes. Dans un cas comme dans l'autre, le SYSTÈME MERO-CAL donne lieu à une installation qui réduit considérablement le coût du chauffage, garantit une durée de vie optimale et est élégante.





La brique en béton teintée

# AUDACE ET BEAUTE D'AUJOURD'HUI



Pureté des lignes, sobriété des formes, beauté de la matière à l'état brut, harmonie des tons, les briques en béton teintées sont au service de l'architecture d'aujourd'hui. Celle qui veut des matériaux performants, à la hauteur de ses exigences. Pour le plaisir et le confort d'habiter.

## Prix Architecture Béton 85

Lauréat: Maison familiale de Morbio Superiore, Tessin.  
Architecte: Mario Botta, Lugano.

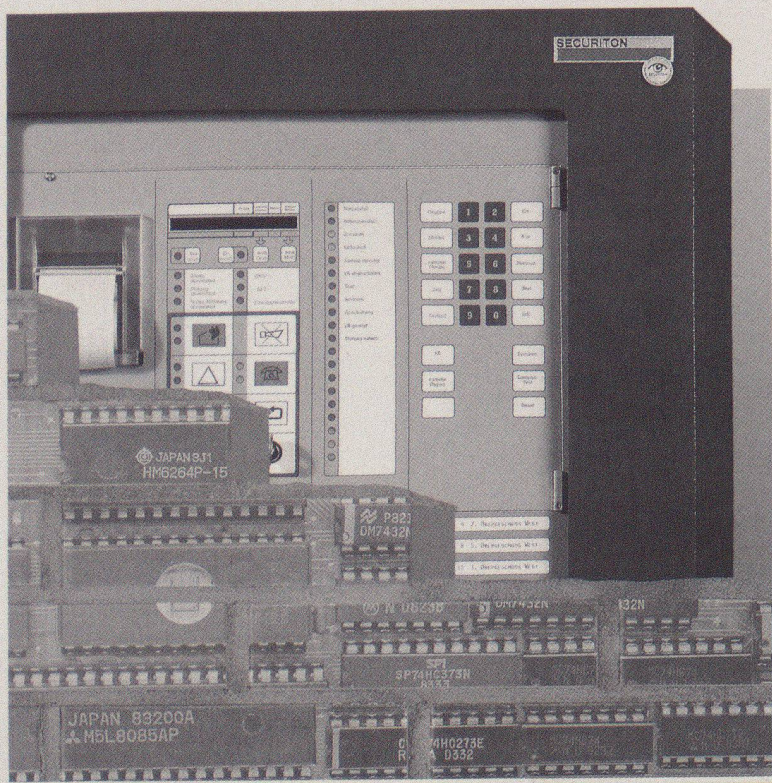
**La brique en béton – la brique leader**



Société des Chaux et Ciments de la Suisse Romande

B 2289

## Les composants de l'avenir...



élément après élément de la micro-électronique fiable au service de la détection sûre des incendies. Conviviaux et extensibles. Gagner du temps... avec un système de détection d'incendie de Securiton. Afin qu'il reste suffisamment de temps pour les bonnes décisions. Pour protéger efficacement les personnes et les biens. Securiton – la technique de sécurité exemplaire!

## SECURITON

Securiton SA  
Alpenstrasse 20  
CH-3052 Zollikofen

Téléphone 031 57 04 92 Télex 911 427





## Vous ouvrez une entreprise ou devenez indépendant.

C'est donc une évidence qu'il vous faut une prévoyance professionnelle adaptée à vos besoins et à ceux de vos collaborateurs. La caisse de prévoyance SIA UTS FAS FSAI a été constituée à cet effet. En tant que membre de l'une de ces associations professionnelles, vous profitez d'une institution d'entraide qui connaît parfaitement les exigences de votre métier et sait y répondre. C'est ainsi que nous sommes en mesure de vous offrir une prévoyance vieillesse, survivants et invalidité optimale, à la fois conforme à la loi (LPP) mais susceptible également de satisfaire vos désirs d'adaptation individuelle.

N'hésitez pas à demander conseil ou des informations complémentaires au

téléphone 031/22 03 82.



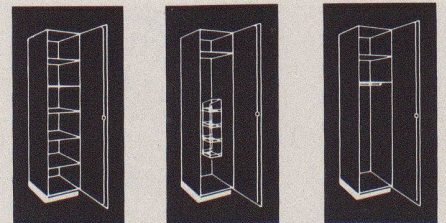
**Caisse  
de prévoyance  
SIA UTS FAS FSAI**

**Une institution d'entraide de  
vos associations professionnelles.  
Sûre. Autonome. Performante.**

B1979

# Maisons neuves ou rénovées, pour les cui-

# sines, **les armoires murales**



# et les fenêtres, un seul partenaire. **Piatti.**

## L'unité dans la diversité.

B 2257

**EP Piatti**  
**Armoires**

Veuillez m'envoyer gratuitement:

- le catalogue des armoires murales Piatti
- le catalogue de cuisines Piatti
- le catalogue de fenêtres Piatti
- la liste d'adresses des représentations régionales  
Piatti et des expositions régionales. IAS

Nom/Prénom: \_\_\_\_\_

Rue/No: \_\_\_\_\_

NPA/Localité: \_\_\_\_\_

Prière d'envoyer ce coupon à: Bruno Piatti SA,  
8305 Dietlikon, Riedmühlestr. 16, Tel. 01/833 16 11  
1005 Lausanne, rue du Bugnon 4, tél. 021/23 84 85

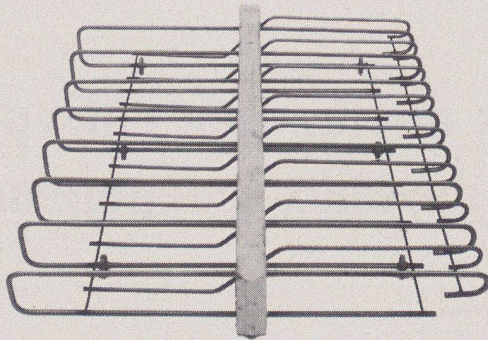


# ebea®

**Assemblage des dalles en console**

**F. Brechbühler**

Fer de reprise pour béton armé  
Südstr. 4, 3110 Münsingen  
Tel. 031/92 53 53-54



- Armature continue en acier inoxydable
- **V2A** (Ripinox)  
Cr Ni Nr. 1.4301
- **V4A** (Ripinox)  
Cr Ni Mo Ti Nr. 1.4571
- Isolation repoussant l'eau
- Mesures spéciales en bref temp

**Vente:** commerce de matériaux de construction et d'acier

B 2333

FASA - FONDERIE ET ATELIERS MECANIQUES D'ARDON SA  
CH - 1917 Ardon - Valais Tél. (027) 86 11 02 Télex. 38 689 FASA - CH

B1949

Le claquement et le boitement?

**FASA... FASA ne connaît pas, évidemment!**

1875-1985  
**110 ANS**

Charge Belastung Load **10 To** par roue pro Rad per wheel

1100 - 1110

Brevet Patent

**GARANTI 10 ANS**  
CONTRE LE BOITEMENT ET LE CIAQUEMENT

VF 02/85

**DOM** la technique pour votre sécurité

Le Système DOM - à bille de transmission - est unique et surpasse les standards; il apporte encore plus de sécurité. C'est une réalisation de Maître de la fine mécanique, dans le domaine des fermetures et des clés.

Exclusif et absolument nouveau pour une maxi-sécurité. Clés supplémentaires, fabriquées seulement contre Certificat d'enregistrement.

**A l'abri des balles**

Conseils et documentation:  
DOM AG -  
Technique de sécurité  
Tel. 055/63.18.86  
CH-8852 Altendorf

**DOM**  
EMHART

B 2324

**Imprimerie  
Bron SA  
Lausanne**



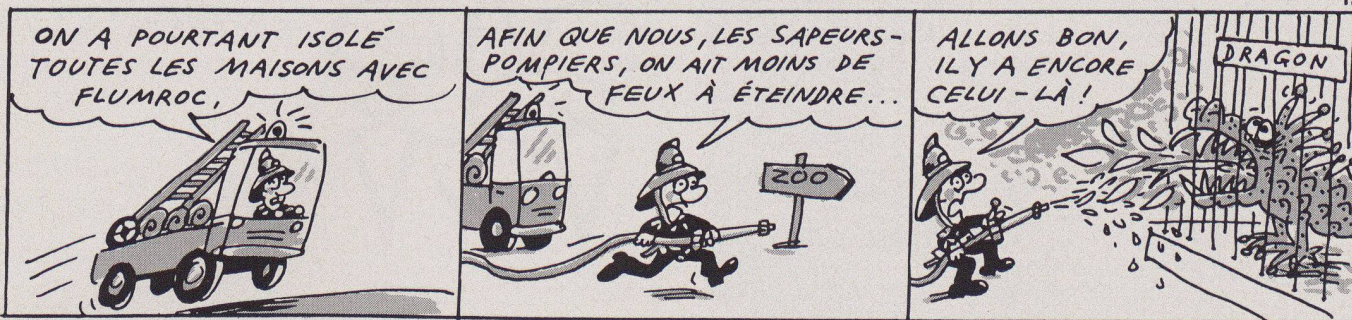
**Tél. 021 32 99 44**

*conseille,  
crée et réalise  
l'imprimé  
de qualité  
en offset*



# Les aventures du sapeur sans peur.

12



B 2168

Toutes les maisons isolées avec Flumroc! Cela serait trop beau pour être vrai, et les sapeurs-pompiers n'auraient pratiquement plus de travail. Flumroc est le seul produit isolant suisse en laine de pierre. Une laine de pierre fabriquée à partir d'un mélange de roches parfaitement équilibré. Ainsi, on obtient non seulement un isolant hautement calorifuge et phonique, mais également une protection efficace en cas d'incendie. Avec la laine de pierre Flumroc le feu n'a aucune chance de se propager. Et Flumroc, c'est avant tout un produit suisse de haute qualité.



Flumroc SA 1000 Lausanne 9, tél. 021/36 99 91. **Nous isolons tout. Même le feu!**



\* ABS...

une garantie pour l'assèchement éprouvé des immeubles et des terrains

Produits de qualité approuvés par l'ASE, qui vont depuis les pompes d'assèchement des caves jusqu'aux stations de pompage entièrement automatiques.



Eugen Kolb Pumpen AG  
Generalvertretung ABS-Pumpen  
8594 Güttingen TG Tel. 072/65 21 75



B1826

## COURS DE PRÉPARATION AU REGISTRE A DES ARCHITECTES

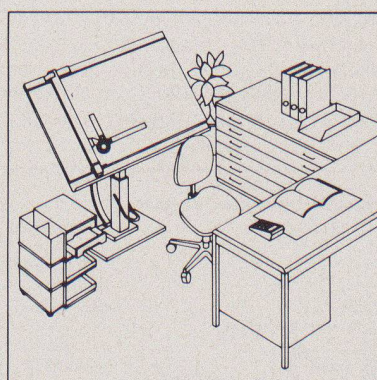
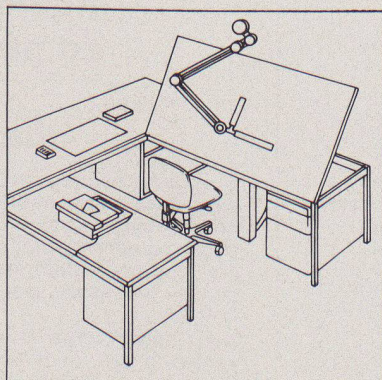
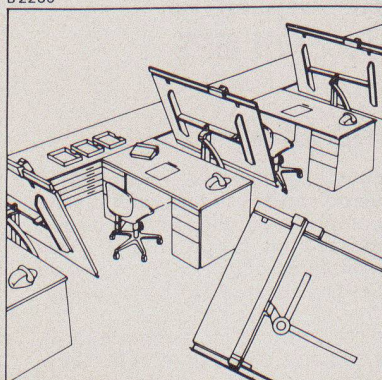
Renseignements:

**EAL** Ecole d'Architecture  
Athenæum Lausanne

Avenue Eugène-Rambert 16 - 1005 Lausanne  
Tél.: (021) 28 83 57

B 2298

B 2280



# RWD

Technique de  
dessin de qualité  
suisse

## Commandez gratuitement la documentation sur les nouveauautés relatives à la technique de dessin.



14/2

Veuillez donc m'envoyer **gratuitement** la documentation détaillée sur les places de travail ultra-modernes de technique de dessin RWD.

Adresse

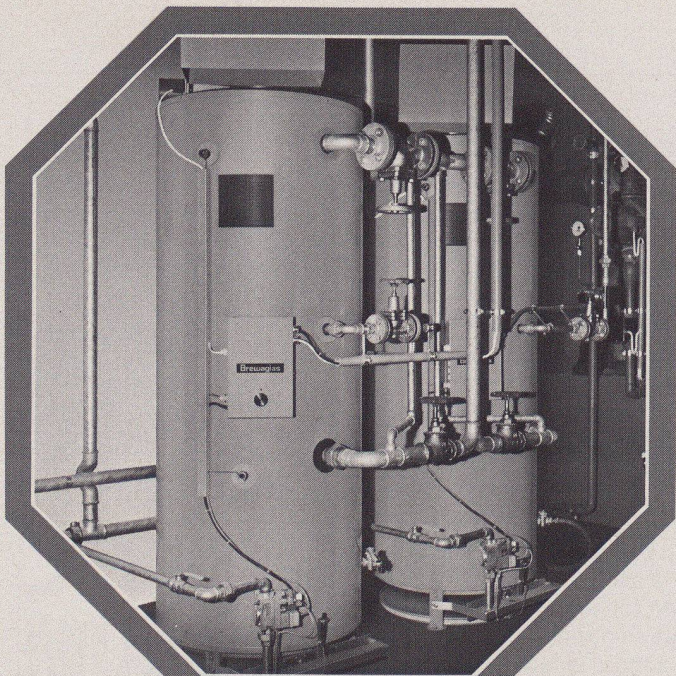
---



---

Envoyez le coupon à: Usines Reppisch SA, 8953 Dietikon, Tél. (01) 740 68 22





## Brewaglas

La nouvelle génération  
de bouilleurs  
indépendants à gaz

- rendement élevé
- isolation mousse expansée, pertes de chaleur réduites au minimum
- revêtements thermoverre double couche
- ouverture de nettoyage largement dimensionnée
- ont passé l'examen énergétique du Canton de Berne

## Brennwald THERMOTECHNIQUE

A. BRENNWALD AG  
8810 Horgen, Tél. 01 - 725 01 00  
1800 Vevey, Tél. 021/52 61 54  
1207 Genève, Tél. 022/35 71 19

B 2213

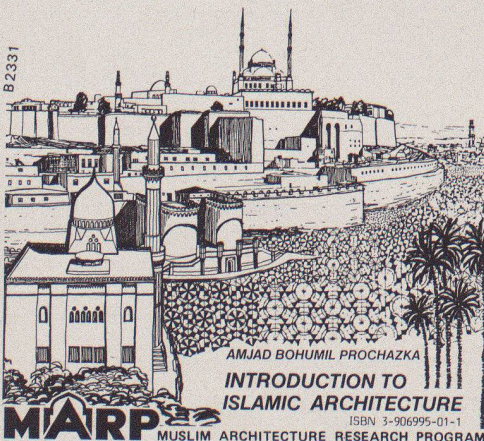
### Ingénieur civil EPFL

cherche nouvel emploi - Suisse romande, date à convenir.

Nationalité suisse, diplômé 1976. - Master of Science. - Expérience dans large éventail de problèmes de structures et en informatique. - Intérêts en dynamique des structures et des sols.

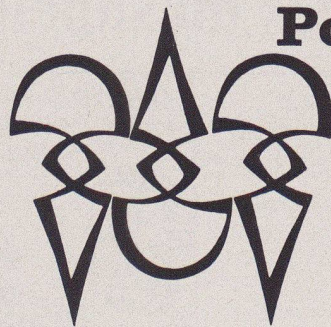
Ecrire sous chiffre IAS 417, IVA SA, rue du Pré-du-Marché 23, 1004 Lausanne.

### ARCHITECTURE OF THE ISLAMIC CULTURAL SPHERE



OUTLINE FOR EVERY ARCHITECT, HISTORIAN, TEACHER AND STUDENT: HOLIDAY, FRIDAY, FOLK AND QUARTER MOSQUES, MADRASAS, DWELLINGS, PALACES, MAUSOLEUMS, KARWANSARAYS, BATHS, MINARETS, MASHHADS, STALACTITE VAULTINGS, TROMPS AND SQUINCHES, ARCHES AND ARCADES; MUSLIM DYNASTIES AND STATES; ORIGINALITY; PERIODISATION; MAPS; ISLAMIC CITIES, etc. **1133 ILLUSTRATIONS ON 156 PAGES 27 x 27 cm; LIMITED PROMOTION EDITION FOR SFR. 68.-, AT YOUR BOOKSELLER OR FROM THE PUBLISHER: P.O.B. 207, 8061 ZÜRICH**

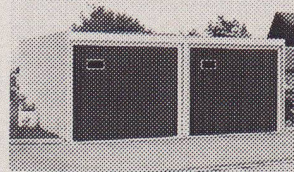
B 2331



**Polygravia sa**  
Photogravure et Offset

☎ 36 89 80  
Borde 28 bis  
1018 Lausanne

B1477



### Si vous trouvez un meilleur garage de béton, achetez-le!

Nos garages préfabriqués en béton armé sont fournis directement et franco chantier par l'usine. 6 grandeurs normalisées, sans compter les grandeurs spéciales. Le plus grand assortiment de garages préfabriqués de Suisse! Appelez-nous sans retard.

**uninorm**

Croix du Péage.

1030 Villars-Ste-Croix, 021 35 14 66

B 2156

### Construction métallique

La division construction métallique de notre entreprise occupe une position importante en Suisse et à l'étranger. Son activité s'étend aux problèmes les plus divers dans les domaines

### charpentes métalliques et construction d'appareils

Nous souhaitons engager rapidement pour nos bureaux techniques à Yvonand un

### ingénieur diplômé en génie civil EPF

en qualité de

### chef de projet

Si vous faites preuve d'initiative et que vous avez autant le sens de la négociation que de connaissances techniques, nous pouvons vous offrir un poste dont les tâches principales comprennent l'établissement de projets, des calculs statiques, des responsabilités dans les domaines du conseil technique, des offres, de la vente et de la réalisation.

Vous bénéficiez de nos conditions d'engagement motivantes et des prestations sociales d'une grande société. Si vous êtes intéressé, nous vous invitons à nous faire parvenir votre dossier de candidature complet, comprenant photo, curriculum vitae, certificats et diplômes, à l'attention de M. Marc Scheiwiler, Geilinger SA, chemin des Cerisiers, 1462 Yvonand.

**GEILINGER**

Geilinger SA  
1462 Yvonand, Ch. des Cerisiers  
Tél. 024 32 11 32, Télex 457 171



Wir suchen zur Ergänzung unseres Teams in ein mittelgrosses beratendes Büro für Geologie, Hydrogeologie und Geotechnik in der Ostschweiz einen

## dipl. Kulturingenieur ETH

mit vertiefter Ausbildung in Richtung Hydromechanik und Siedlungswasserwirtschaft für die selbständige Bearbeitung von anspruchsvollen und abwechslungsreichen Ingenieuraufgaben in den Arbeitsbereichen:

- Grundwassererkundung, Grundwassererschliessung;
- Hydrologie und Hydraulik;
- Grundwasserschutz;
- Deponietechnik und Sanierung von Altlasten.

Sollten Sie zudem über gute Kenntnisse in angewandter Informatik inkl. Programmier-technik verfügen, erwarten wir gerne Ihre schriftliche Bewerbung mit den üblichen Unterlagen.

Büchi und Müller AG  
Beratende Geologen SIA/ASIC  
Zürcherstrasse 105  
8500 Frauenfeld



## L'ÉTAT DE GENEVE CHERCHE

### un chef de section

diplômé EFP, ayant quelques années d'expérience, ainsi qu'une formation complémentaire dans la gestion informatisée, **pour la future section hydrologie et gestion du service du lac et des cours d'eau de la direction du génie civil,**

#### DÉPARTEMENT DES TRAVAUX PUBLICS

La préférence sera donnée à un ingénieur hydrologue diplômé.

Ce futur collaborateur sera chargé de:

- l'étude et de la gestion du réseau hydrographique genevois;
- l'information sur l'évolution des techniques hydrologiques;
- la gestion assistée sur ordinateur des données techniques du service.

Il saura en outre organiser le travail avec son équipe et les mandataires.

Les candidats intéressés, de nationalité suisse et domiciliés dans le canton de Genève, sont priés d'adresser leurs offres de services manuscrites, accompagnées d'un curriculum vitae complet, d'une photographie, ainsi que des copies de leur diplôme et précédents certificats, au *bureau du personnel du département des Travaux publics, M. G. Bill, 5, rue David-Dufour, 1211 Genève 8.*

# Visura

Treuhand-Gesellschaft  
Société Fiduciaire  
Società Fiduciaria

Votre partenaire pour fiscalité,  
tenue de comptabilité, informatique,  
prévoyance professionnelle,  
conseil d'entreprise

B1496

**1002 Lausanne**, rue St-Martin 9, Tél. 021 20 89 71  
succursales à Zurich, Aarau, Altdorf, Granges,  
Lucerne, Olten, St-Gall, Soleure, Stans

### Direction des Travaux publics du canton de Fribourg Bureau des autoroutes

RN 1 *Viaduc du Löwenberg*  
*Concours-projets*

L'exposition des projets aura lieu:

- du 2 au 13 juin 1986 à l'Hôtel de Ville de Morat et
- du 16 au 27 juin 1986 à l'Université de Fribourg, dans le hall d'entrée de l'aula.

Le Bureau des ouvrages d'art

Votre entreprise de confiance

## Sols industriels

## Chapes flottantes

## Chapes liquides Selvoplan

Depuis 1962:  
plus de 4 000 000 de m<sup>2</sup> posés

**Profitez de notre expérience!**

# BALZAN IMMER

Entreprise spécialisée

# SA

**Lausanne** Avenue Tivoli 60 Tél. (021) 24 99 91  
**Fribourg** Rte des Arsenaux 9 Tél. (037) 22 40 22

B 2242



Ville de Fribourg

Canton de Fribourg

## Concours Plateau de Pérolles

Résultats du concours  
lancé par la Ville et le Canton de Fribourg

Le jury, réuni les 1<sup>er</sup>, 3, 4 et 5 juillet 1985 pour le premier degré et les 23 avril, 1<sup>er</sup> et 2 mai 1986 pour le deuxième degré, a rendu les décisions suivantes :

1<sup>er</sup> prix :

Projet n° 1 devise n° 61157  
Herron & Damschen  
et collaborateurs, Berne Fr. 25 000.-

2<sup>e</sup> prix :

Projet n° 18 devise n° 18585  
Nicolas Joye, Penthaz Fr. 23 000.-

3<sup>e</sup> prix :

Projet n° 13 devise n° 10101  
Rudolf Rast et collaborateurs, Berne Fr. 19 000.-

4<sup>e</sup> prix :

Projet n° 16 devise n° 33033  
Thomas Urfer et Jean-Marc Ruffieux,  
Fribourg Fr. 16 000.-

5<sup>e</sup> prix :

Projet n° 8 devise n° 44440  
S. Wintsch et collaborateurs,  
Lausanne Fr. 12 000.-

6<sup>e</sup> prix :

Projet n° 25 devise n° 14386 (17585)  
Richter & Gut et collaborateurs,  
Lausanne Fr. 10 000.-

7<sup>e</sup> prix :

Projet n° 11 devise n° 13456  
Arthur Lotti SA, Fribourg Fr. 6 000.-

8<sup>e</sup> prix :

Projet n° 17 devise n° 01122  
Atelier 5, Berne Fr. 5 000.-

9<sup>e</sup> prix :

Projet n° 12 devise n° 84759  
J.-L. Grobéty, R. Andrey, Chr. Sottaz  
et collaborateurs, Fribourg Fr. 4 000.-

Achat :

Projet n° 4 devise n° 11660  
M. Maillard & B. Pasquier  
et collaborateurs, Bulle Fr. 12 000.-

Achat :

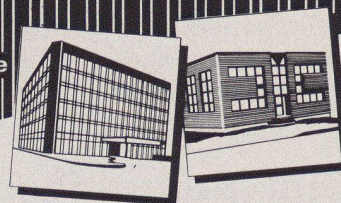
Projet n° 22 devise n° 15585  
AAF, Architectes associés Fribourg  
et collaborateurs, Fribourg Fr. 4 000.-

Achat :

Projet n° 26 devise n° 77459  
G. Longchamp, Schwab & Bourqui SA,  
Bureau d'architectes Lateltn SA,  
et collaborateurs, Fribourg Fr. 4 000.-

L'exposition aura lieu tous les jours du 20 mai au 6 juin 1986 de 15 à 20 heures à l'Ecole du Jura (ancien bâtiment), avenue Général-Guisan 53 à Fribourg.

Promotion  
Planification industrielle  
Entreprise générale



Notre société réalise en Suisse romande des  
**bâtiments industriels et administratifs**  
(clés en main)

Nous souhaitons engager, dans les meilleurs délais, un

### chef de projet

pour faire face au constant développement de notre département Etudes et Entreprise générale et pour compléter l'effectif de notre bureau de Lausanne.

Le candidat de formation architecte/ingénieur ou équivalent sera responsable de la planification et de la réalisation de nos projets, comprenant leur direction technique, commerciale et financière.

Nous vous offrons :

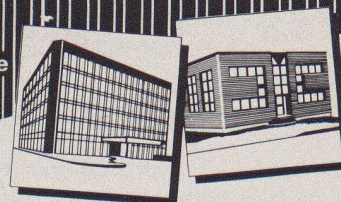
- des conditions d'engagement motivantes ;
- les prestations sociales d'une grande société.

Si vous êtes intéressé, nous vous invitons à nous faire parvenir votre dossier de candidature complet, comprenant lettre manuscrite, curriculum vitae, copies de certificats et diplômes, photo, à l'attention de M. Scheiwiler, GEILINGER SA, Chemin des Cerisiers, 1462 Yvonand.

GEILINGER

GEILINGER SA  
37, chemin de Maillefer  
1052 Le Mont s. Lausanne  
Tel. 021 36 10 72

Promotion  
Planification industrielle  
Entreprise générale



Notre société réalise en Suisse romande des  
**bâtiments industriels et administratifs**  
(clés en main)

Nous souhaitons engager, dans les meilleurs délais, un

### conducteur de travaux

pour faire face au constant développement de notre département Etudes et Entreprise générale et pour compléter l'effectif de notre bureau de Lausanne.

Le candidat, technicien de formation, sera responsable de la direction de chantiers, y compris devis, soumissions, métrés, surveillance, facturation.

Nous vous offrons :

- des conditions d'engagement motivantes ;
- les prestations sociales d'une grande société.

Si vous êtes intéressé, nous vous invitons à nous faire parvenir votre dossier de candidature complet, comprenant lettre manuscrite, curriculum vitae, copies de certificats et diplômes, photo, à l'attention de M. Scheiwiler, GEILINGER SA, Chemin des Cerisiers, 1462 Yvonand.

GEILINGER

GEILINGER SA  
37, chemin de Maillefer  
1052 Le Mont s. Lausanne  
Tel. 021 36 10 72



# QUI ADAPTE L'ORDINATEUR À LA RÉALITÉ ?

(CODATA, PLEXUS, SUN MICROSYSTEMS, DIGITAL, PRIME,  
HEWLETT-PACKARD...)

## Génie civil

- Statique
- Fondations
- Protections – Soutènement
- Béton armé et précontraint
- Construction métallique
- Hydraulique
- Construction routière

## Soumissions

- Catalogues CRB, VSS, Personnel...
- Comparaison des offres
- Gestion de chantier
- Gestion de mandats

## Bureautique

- Traitement de texte
- Tableur

## Comptabilité

- Générale et analytique
- Multimonnaies
- Multisociétés
- Gestion de trésorerie

## Dessins

## Mensurations cadastrales

## Votre partenaire

**ICS** **COMPUTER  
SERVICES**

Ch. de Montelly 62  
Tél. 021/25 11 75

CH-1007 Lausanne  
Télex 24 920 ics ch



# Transmission des Efforts de Cisaillement

## A.R.E.T. Riss

La solution optimale  
contre le poinçonnement  
des planchers plats.

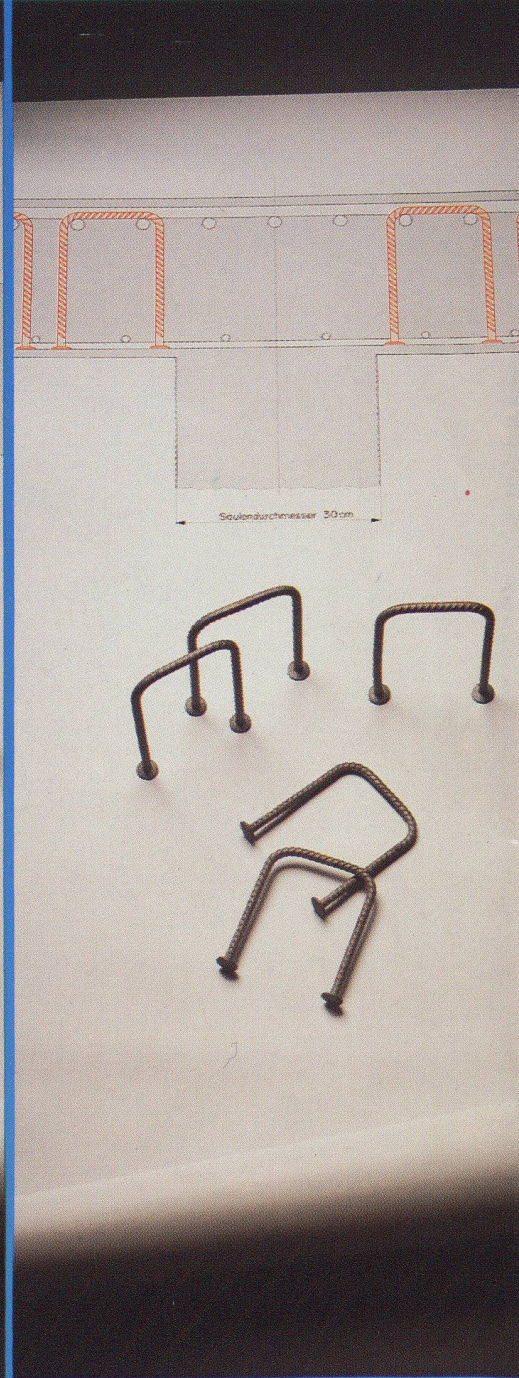
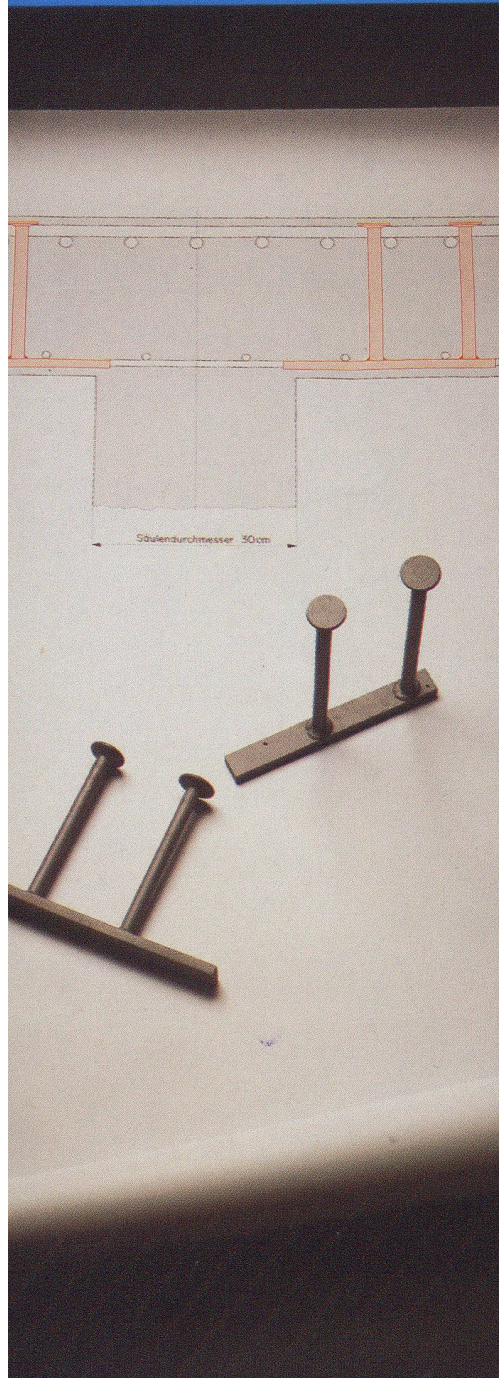
## Console Riss

Une solution économique  
pour l'ancrage de para-  
pets, d'allèges, etc.

## Etrier de cisaillement Riss

Forgé en une seule pièce.  
La variante idéale  
de l'A.R.E.T.

Veillez demander notre documentation.



**RISS AG**

Eisenwarenfabrik, Gesenkschmiede, Drahtseil- und Kettenwerk  
Industriestrasse 32, CH-8108 Dällikon-Zürich, Telefon 01/844 11 22,  
Telex 827102 hgr