

Objekttyp: **TableOfContent**

Zeitschrift: **Ingénieurs et architectes suisses**

Band (Jahr): **112 (1986)**

Heft 14

PDF erstellt am: **27.09.2024**

Nutzungsbedingungen

Die ETH-Bibliothek ist Anbieterin der digitalisierten Zeitschriften. Sie besitzt keine Urheberrechte an den Inhalten der Zeitschriften. Die Rechte liegen in der Regel bei den Herausgebern. Die auf der Plattform e-periodica veröffentlichten Dokumente stehen für nicht-kommerzielle Zwecke in Lehre und Forschung sowie für die private Nutzung frei zur Verfügung. Einzelne Dateien oder Ausdrucke aus diesem Angebot können zusammen mit diesen Nutzungsbedingungen und den korrekten Herkunftsbezeichnungen weitergegeben werden. Das Veröffentlichen von Bildern in Print- und Online-Publikationen ist nur mit vorheriger Genehmigung der Rechteinhaber erlaubt. Die systematische Speicherung von Teilen des elektronischen Angebots auf anderen Servern bedarf ebenfalls des schriftlichen Einverständnisses der Rechteinhaber.

Haftungsausschluss

Alle Angaben erfolgen ohne Gewähr für Vollständigkeit oder Richtigkeit. Es wird keine Haftung übernommen für Schäden durch die Verwendung von Informationen aus diesem Online-Angebot oder durch das Fehlen von Informationen. Dies gilt auch für Inhalte Dritter, die über dieses Angebot zugänglich sind.

Ein Dienst der *ETH-Bibliothek*
ETH Zürich, Rämistrasse 101, 8092 Zürich, Schweiz, www.library.ethz.ch

<http://www.e-periodica.ch>

Ingénieurs et architectes suisses

Bulletin technique
de la Suisse romande

Paraît tous les 15 jours

112^e année

N° 14/86

3 juillet 1986

Société des éditions
des associations techniques
universitaires (SEATU)

Organe officiel

de la Société suisse des
ingénieurs et des architectes (SIA),

de l'Association amicale
des anciens élèves de l'EPFL
(Ecole polytechnique fédérale
de Lausanne),

des Groupes romands des
anciens élèves de l'EPFZ (Ecole
polytechnique fédérale de
Zurich)

et de l'Association suisse des
ingénieurs-conseils (ASIC)

Rédaction

Rédaction de «Ingénieurs et
architectes suisses», tirés à part,
renseignements: En Bassenges,
1024 Ecublens, tél. (021) 47 20 98
case postale 630
(mardi et jeudi, 14 h. à 16 h. 30)

Jean-Pierre Weibel,
ing. EPFZ-SIA,
rédacteur en chef

François Neyroud, arch. SIA,
rédacteur

Impression:

Imprimerie Bron SA
1001 Lausanne

Photolitho:

Polygravia, Borde 28 bis
1018 Lausanne

Les manuscrits seront rendus
selon accord avec la rédaction

Toute reproduction du texte et
des illustrations n'est autorisée
qu'avec l'accord de la rédaction
et l'indication de la source

Abonnements

Un an, Suisse Fr. 109.—
Un an, étranger Fr. 118.—
Prix du numéro, Suisse Fr. 6.50
Prix du numéro, étranger Fr. 7.50

Abonnement à prix réduit pour
étudiants et membres A³E²PL,
GEP, ASIC, FAS et UTS.

Membres SIA: toutes communi-
cations concernant les abonne-
ments sont à adresser exclusive-
ment au Secrétariat général de la
SIA, case postale, 8039 Zurich,
tél. (01) 20115 70.

CCP: Ingénieurs et architectes
suisses (Bulletin technique de la
Suisse romande),
N° 10-5775, Lausanne

Adresser toutes communications
concernant abonnement, vente au
numéro, changement d'adresse,
expédition, etc. à:
Imprimerie Bron SA,
case postale 508,
1001 Lausanne, tél. (021) 32 99 44

Régie des annonces

IVA

IVA SA de publicité
internationale
23, rue du Pré-du-Marché
1004 Lausanne
Tél. (021) 37 72 72 / 73 / 74

Siège central:
Mühlebachstr. 43, 8032 Zurich
Tél. (01) 251 24 50

Schweizer Ingenieur und Architekt

Schweizerische Bauzeitung

Adresse: Postfach,
CH-8021 Zürich
Tel. (01) 201 55 36

Numéro 24/86

**Energiewirtschaft/
Haustechnik**
Heizkostenanalyse.
Von H. U. Scherrer, Uerikon,
und F. Stohler, Ziefen 597
Angepasste
Luftdurchlässigkeit
der Gebäudehülle
bei Wohnbauten.
Von U. Steinemann,
Zürich, und P. Hartmann,
Dübendorf 602
Bücher
Handbuch 1986
der Schweizer Baumuster-
Centrale 604

Numéro 25/86

Schiffahrt
Raddampfer auf Schweizer
Seen. Von Ch. Kunz,
Zürich 619
Brückenbau
Neues System
für kleine Holzbrücken 626
Strassenbau
Schäden an National-
strassen — die Lebens-
dauer der Bauwerke.
Von U. Pflughart,
Effretikon 628
Bauprogramm 1986
für die Nationalstrassen 629
Baumanagement
Der NPK 2000 631

Sommaire

Tableau des concours B 57

Actualité B 58, 197, 199, 200

Bibliographie B 58, 196

SIA / Innovation

Campagne «Innovation»
de la SIA — Rapport
intermédiaire juin 1986
par Adolf Jacob,
Peter Suter et Charles-
Louis Gauchat 191

Urbanisme

«Donau, Donau, komm
zu meinen Füßen!» 195

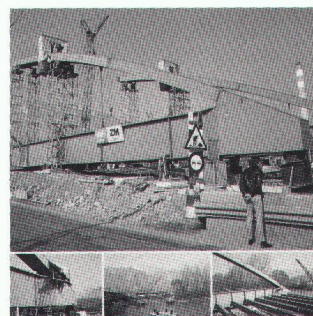
Vie de la SIA 199

Industrie et technique B 59

Congrès B 60

Produits nouveaux B 60

Couverture



Pont sur le Rhône à Saint-Triphon

*Un arc-en-ciel d'acier
dans le ciel vaudois et valaisan*

La liaison transversale Aigle-
Ollon-Monthey emprunte près
de Saint-Triphon un pont métal-
lique construit en 1906. Cet ou-
vrage, étroit et nécessitant une
rénovation, sert également à la
ligne ferrée locale Aigle-Ollon-
Monthey-Champéry (AOMC).
Sur la base de critères rigoureux,
plusieurs variantes ont été étu-
diées. L'examen a abouti au
choix d'un pont mixte avec deux
arcs supérieurs en acier.

C'est une réalisation de Zwahlen
& Mayr, votre spécialiste pour les
études et la construction métalli-
que.

Nos ingénieurs spécialisés se
tiennent volontiers à votre dispo-
sition: il vous suffit de prendre
contact au téléphone 025/
26 19 91.

ZM réalisation

zwahlen & mayr sa
Société d'études et de
constructions métalliques

1860 Aigle
Tél. (025) 26 19 91
Télex 456 109

Dans le prochain numéro:

Les ponts thermiques,
dix ans après
Economies d'énergie
et décompte individuel
de chauffage