

Objektyp: **Advertising**

Zeitschrift: **Ingénieurs et architectes suisses**

Band (Jahr): **112 (1986)**

Heft 20

PDF erstellt am: **27.09.2024**

Nutzungsbedingungen

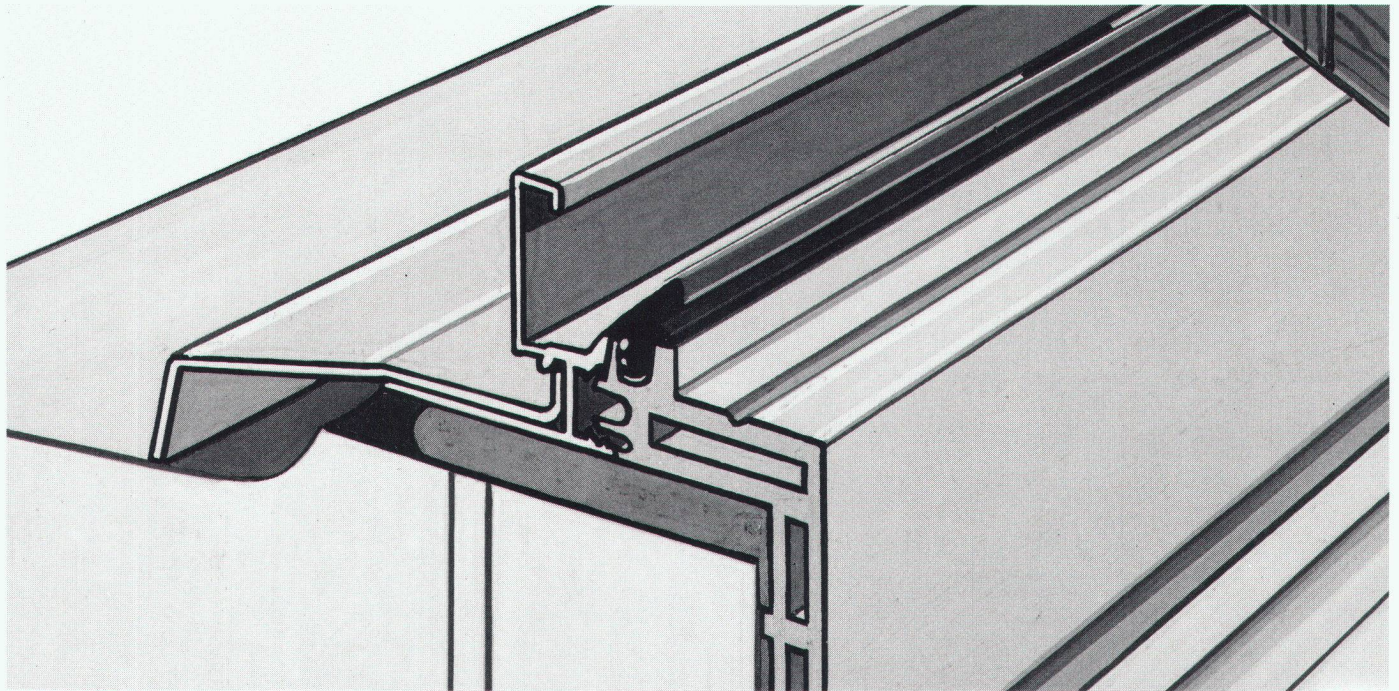
Die ETH-Bibliothek ist Anbieterin der digitalisierten Zeitschriften. Sie besitzt keine Urheberrechte an den Inhalten der Zeitschriften. Die Rechte liegen in der Regel bei den Herausgebern.

Die auf der Plattform e-periodica veröffentlichten Dokumente stehen für nicht-kommerzielle Zwecke in Lehre und Forschung sowie für die private Nutzung frei zur Verfügung. Einzelne Dateien oder Ausdrucke aus diesem Angebot können zusammen mit diesen Nutzungsbedingungen und den korrekten Herkunftsbezeichnungen weitergegeben werden.

Das Veröffentlichen von Bildern in Print- und Online-Publikationen ist nur mit vorheriger Genehmigung der Rechteinhaber erlaubt. Die systematische Speicherung von Teilen des elektronischen Angebots auf anderen Servern bedarf ebenfalls des schriftlichen Einverständnisses der Rechteinhaber.

Haftungsausschluss

Alle Angaben erfolgen ohne Gewähr für Vollständigkeit oder Richtigkeit. Es wird keine Haftung übernommen für Schäden durch die Verwendung von Informationen aus diesem Online-Angebot oder durch das Fehlen von Informationen. Dies gilt auch für Inhalte Dritter, die über dieses Angebot zugänglich sind.



Gisler & Gisler / BBDO

B 2184

Notre technologie de pointe en matière de fenêtres s'impose aussi dans les rénovations.

Voilà des décennies que les fenêtres Piatti ont la réputation d'être des produits de haute qualité suisse. Cela ne les empêche pas d'être aujourd'hui plus que jamais des réalisations-pilotes, car notre technologie de pointe et nos spécialistes chevronnés garantissent du travail sur mesure exécuté parfaitement jusqu'aux moindres détails. Pour chaque fenêtre. Pour tous les 4 types comprenant plus de 20 variantes. Un choix, du reste unique en Suisse, qui présente un avantage décisif lorsqu'il s'agit de trouver des solutions individuelles lors de rénovations.



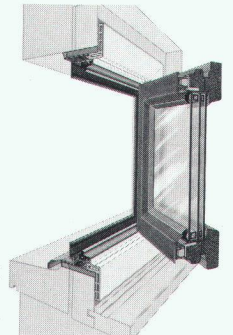
En cas de rénovations, Piatti vous offre un vaste service qui est intégralement à votre disposition. Chez nous, vous trouverez l'un de nos nombreux spécialistes chevronnés en matière de rénovation – il y en a toujours un tout près de chez vous – qui

vous conseillera. Il analysera tous vos désirs, s'occupera de toute la planification et exécutera le montage dans les règles de l'art. Il vous informera aussi volontiers sur les autres avantages de Piatti si vous devez faire des rénovations.



Piatti met un soin particulier pour maintenir le style d'architecture pour les objets de rénovation. Suivant la construction, les exigences posées au matériel de fenêtres, genre de verre, équipement et dimensions sont en effet fort différentes les unes des autres. Les analyses objectives effectuées par Piatti qui tiennent aussi compte de facteurs de l'environnement, vous permettront de prendre vos décisions en toute sécurité.

La fenêtre passe-partout de type WM avec cadre métallique satisfait justement aux exigences les plus hautes en matière de rénovations. Non seulement elle allie d'une façon



idéale les trois matières bois, aluminium et, du côté intérieur, une matière synthétique, mais encore, elle est immédiatement prête à l'usage, sans nécessiter la présence du maçon, du plâtrier, du tapissier ou du peintre. La rapidité est un autre atout de ce genre de fenêtres, puisqu'on compte en moyenne une demi-journée par appartement. Voilà pourquoi en matière de rénovations une seule solution s'impose: Piatti!

Bruno Piatti SA, 8305 Dietlikon, Riedmühlestr. 16, tél. 01/833 16 11, 1005 Lausanne, rue du Bugnon 4, tél. 021/23 84 85.



La technologie de pointe suisse

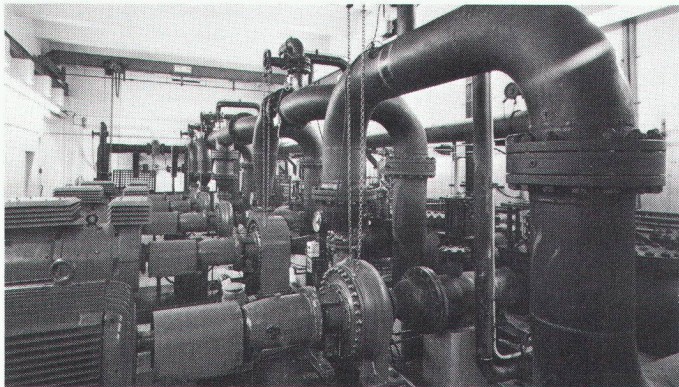
Assertion:
**Les pompes tourbillon
TURO sont meilleures
et plus efficaces.**

Preuve:
**Des références
du monde entier.**

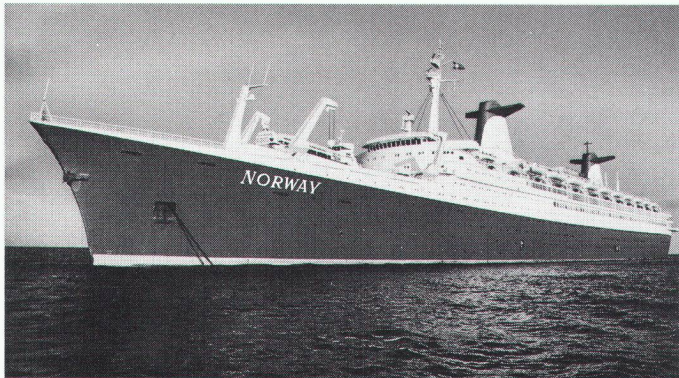
B 2276



Installation d'épuration Lynetten, Copenhague, 115 pompes TURO.



Station de pompage de Dinslaken RFA, pompes TURO refoulant des boues dans un pipeline de 18 km.



Norway – le plus grand paquebot du monde. 13 stations de pompage d'eau résiduaire TURO.

Si vous êtes intéressé au prospectus de pompes tourbillon TURO qui contient également des références, téléphonez ou télécrivez-nous.

EGGER

établit une nouvelle dimension!

Emile EGGER & Cie SA, Fabrique de pompes et de machines
CH-2088 Cressier/NE, Téléphone 038/48 11 22, Téléc 952851

Votre entreprise de confiance

Sols industriels

Chapes flottantes

Chapes liquides Selvoplan

Depuis 1962 :
plus de 4 000 000 de m² posés

Profitez de notre expérience!

BALZANIMMER
Entreprise spécialisée **SA**

Lausanne Avenue Tivoli 60 Tél. (021) 24 99 91
Fribourg Rte des Arsenaux 9 Tél. (037) 22 40 22

B 2242



Ce symbole international indique l'accès possible aux handicapés en chaise roulante ou ne se déplaçant qu'avec peine, lorsqu'il est apposé sur des bâtiments publics, hôtels, restaurants, théâtres, magasins, places de parc, moyens de transport public, etc.

La question des barrières architecturales est loin d'être nouvelle. Les expériences faites dans le canton de Vaud et dans d'autres cantons nous persuadent que nous assistons à un mouvement irréversible qu'il serait finalement peu humain et vain de vouloir empêcher.

La commission vaudoise pour la suppression des barrières architecturales, créée il y a plus de dix ans, a pour but de sensibiliser la population aux obstacles qui s'opposent au libre déplacement de chacun dans le domaine construit; en outre, elle met tout en œuvre pour que les constructions soient désormais dépourvues de barrières architecturales.

Administration:
PRO INFIRMIS
11, rue Pichard – Case postale 3546
1002 Lausanne – Tél. (021) 23 37 37

B1161

**Grâce à FOLEX,
tracer des courbes
devient chose aisée.**

PLOTTER

*biifa romande
stand 53
halle 11*

Qui opte pour la Conception Assistée par Ordinateur (CAO), se doit d'employer des supports graphiques de qualité: papier transparent, papier à dessin, film transparent CAO entre autres. Et s'il vous faut encore autre chose, Folex l'a. Avec en prime nos conseils qui sont aussi vastes que notre offre. Livraison rapide? Vous pouvez compter sur Folex. Prix intéres-

compter avec Folex. Mais l'avantage primordial de Folex se situe bien entendu au niveau du traçage de courbes. C'est pourquoi nous vous proposons de remplir le coupon ci-dessous, afin de recevoir une documentation complète sur le traçage de courbes et tout ce qui l'entoure.

folex[®]

Veuillez nous envoyer:
 une documentation complète sur le service (traçage de courbes) y compris des échantillons de transparents;
 une documentation et des échantillons concernant votre gamme de transparents pour bureaux techniques.

Maison: _____

Responsable: _____

NPA/Localité: _____

Rue: _____

Téléphone: _____

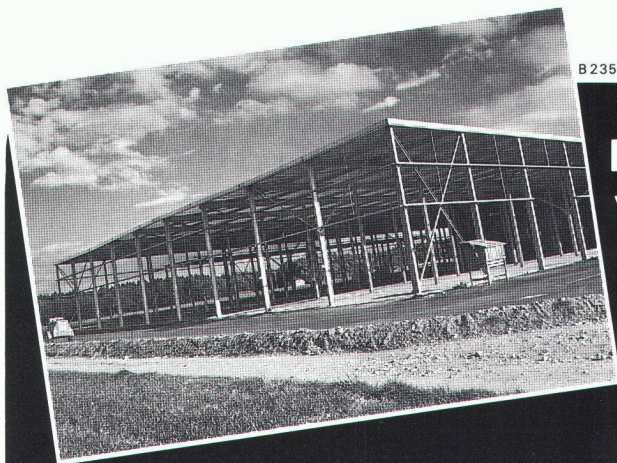
Marque/type de notre traceur de courbe: _____

Folex Dr. H. Schleussner AG
Badenerstrasse 816
CH-8010 Zurich

IAS 2

B2401

B 2359



*Zinguer à chaud,
pour que ça dure.*

**Protégez
votre charpente métallique
par le zingage à chaud.
Le procédé anticorrosion
le meilleur et le plus économique.**



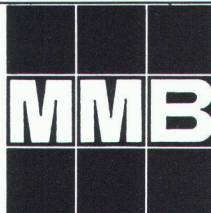
**Zinguerie SA
Aarberg**

Zingage à chaud, 3270 Aarberg
☎ 032 · 82 23 85, ☒ 934 263 znva

**Fabrication en similitierre
de carreaux**

40/40, 30/30, 25/25 cm, marches d'escaliers
escaliers hélicoïdaux, encadrements de fenêtres

fourniture de bennes de déshydratation



B 2129

**MARMOR-MOSAIKWERKE
BALDEGG AG**

**Béton - simili - granit
protection environnement**

6283 Baldegg/LU - Tél. 041/881054

PHOTOLITHOS
CLICHÉS
J.M. LOETSCHER

Pl. Centrale 1 1003 Lausanne Tél. 021 23 64 40

DUPUIS & CIE

CLICHÉS - PHOTOLITHOS

CHENEAU-DE-BOURG 3 TÉL. 23 39 23 LAUSANNE

B 32

ADDUCTION

chambre de captage

EAU

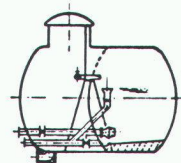
chambre de rupture

POTABLE

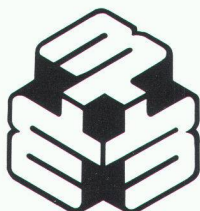
réservoirs

PRÉFABRIQUÉS en PAFV

G. Müller-Riva - 6514 Sementina - 092/27 10 94



B 2322



MACULLO

Télex 421 337 MACO CH
37-39, rue Marziano
1227 LES ACACIAS
(Genève)
Tél. 022/42 83 30

ÉTANCHÉITÉ

ISOLATION

ASPHALTAGE

COUVERTURE - FERBLANTERIE

CHAPES EN ASPHALTE COULÉ

SERVICE ENTRETIEN

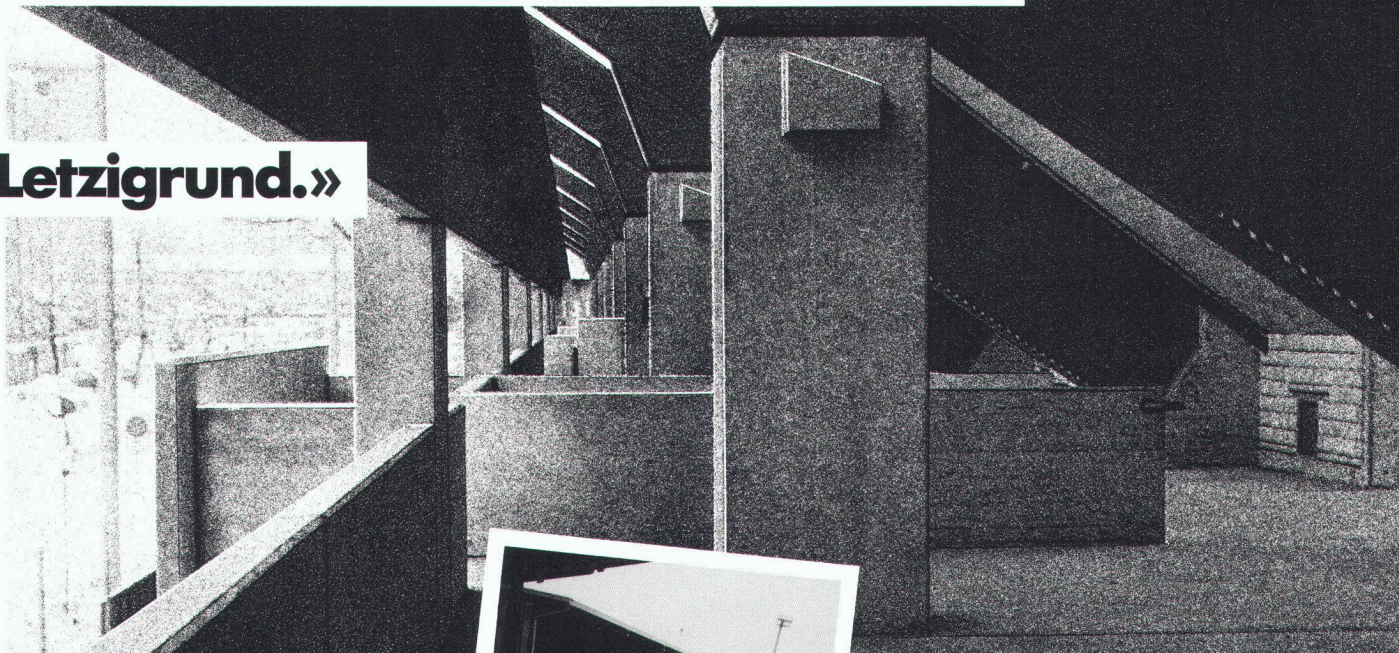
B1398

«Goujons CRET à haute charge –

et l'ingénieur garde son calme même quand

5000 fans se déchaînent sur la tribune

du Letzigrund.»



B2137

«Une construction traditionnelle prévoyant des appuis de bords de dalles au moyen de consoles aurait impliqué des travaux de coffrage et d'armature compliqués et onéreux. Il a donc fallu chercher une solution plus simple pour la reprise des forces transversales au niveau des joints de dilatation. Bien sûr, cette alternative, tout en répondant aux hautes exigences de sécurité et de potentiel requises par un tel ouvrage, devait pour le moins égaler la méthode traditionnelle. En utilisant des goujons CRET, on a trouvé la solution optimale pour construire rationnellement, à moindres coûts et de façon fiable.»

Les goujons CRET – médaillés au concours de l'innovation à «Batimat» en 1983 – sont développés et fabriqués dans notre propre entreprise. D'où les délais de livraison courts de 1 à 2 jours. L'exactitude des charges à la rupture déterminées selon la théorie de la plasticité a été confirmée par de nombreux essais pratiques.

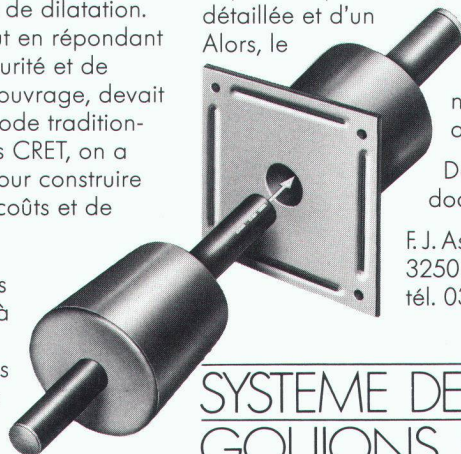
Nouvelle tribune de spectateurs du stade du Letzigrund, 5343 places assises. Statique: Bureau d'ingénieurs W. Neukomm + P. Zwicky, Zurich

Des expertises permanentes ainsi que des contrôles internes stricts garantissent la sécurité optimale des goujons CRET.

Vous voulez profiter de notre expérience de huit ans dans ce domaine, des conseils techniques de spécialistes, d'une documentation détaillée et d'un montage simple? Alors, le système de goujons CRET vous fera économiser temps et argent.

Demandez notre documentation gratuite!

F. J. Aschwanden SA
3250 Lyss
tél. 032 84 47 41



SYSTEME DE
GOUJONS CRET®

Aschwanden

Sécurité comprise.



Les aventures du sapeur sans peur.

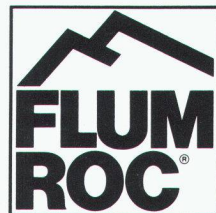
11



B2171

Toutes les maisons isolées avec Flumroc! Cela serait trop beau pour être vrai, et les sapeurs-pompiers n'auraient pratiquement plus de travail. Flumroc est le seul produit isolant suisse en laine de pierre. Une laine de pierre fabriquée à partir d'un mélange de roches parfaitement équilibré. Ainsi, on obtient non seulement un isolant hautement calorifuge et phonique, mais également une protection efficace en cas d'incendie. Avec la laine de pierre Flumroc le feu n'a aucune chance de se propager. Et Flumroc, c'est avant tout un produit suisse de haute qualité.

Flumroc SA 1000 Lausanne 9, tél. 021/369991. **Nous isolons tout. Même le feu!**



RWD Nouveauté

Progrès Technique Qualité

CADLINER

CD-500

Agent. gén. suisse

Rationnel, économique, exact: CADLINER pour le lettrage de vos plans

22/2

Veuillez m'envoyer gratuitement la documentation du CADLINER RWD CD-500

82277

Adresser à: Reppisch Werke AG, 8953 Dietikon, Tél. 01-740 68 22

MADD

Du nouveau dans la mesure de phénomènes

Développé à la demande de l'EPFL et de l'Institut Suisse de Météorologie, notre nouveau module automatique de mesures vous assure:

- Un gain sensible de temps et d'argent.
- Une fiabilité et une flexibilité permettant des applications variées en météorologie, hydrologie, écologie, chimie, industrie, etc.

Grâce à une mémoire solide interchangeable, les renseignements sont transférés directement sur votre ordinateur, selon un programme préétabli.

Demandez notre documentation:

eterelec Etudes et réalisations d'appareils électroniques
Avenue des Baumettes 11 - 1020 Renens
Tél. (021) 3515 07

82314

neon **IMSA** SA

grands-champs 2
1033 cheseaux/lausanne

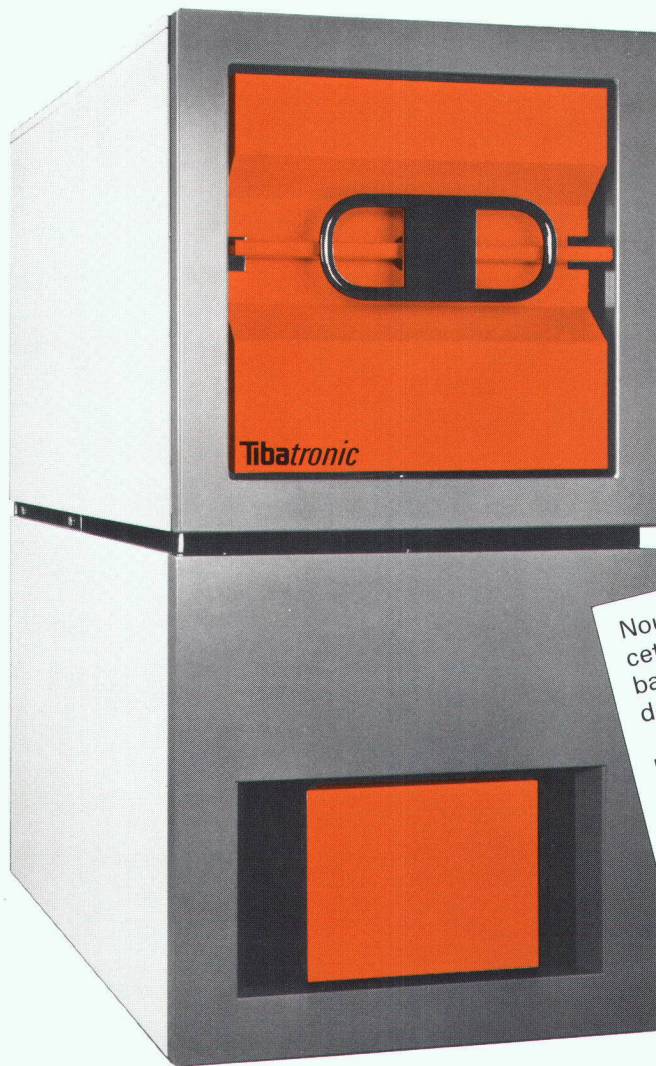
021 91 23 23 téléfax: 021/912 324



ENSEIGNES LUMINEUSES

lettres et caissons lumineux de toutes sortes et formats; tubes au néon apparents ou encastrés pour enseignes décoratives

B2321



Nous voudrions en savoir davantage sur cette centrale de chauffage à bûches flam-bant neuve. Veuillez nous envoyer votre documentation.

Nom, prénom: _____

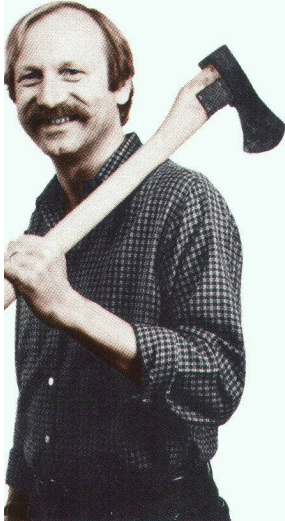
Adresse: _____

NPA/Lieu: _____

Téléphone: _____

A renvoyer à TIBA SA, 4416 Bubendorf
Téléphone 061 95 22 44

B 2422



Sous le design modeste mais impressionnant de cette centrale de chauffage à bûches flam-bant neuve se cache tant de technologie d'avenir de TIBA, qu'il est inutile de vouloir

commencer à la décrire ici!



Actuel chaque jour – depuis 80 années.

TIBA SA, 4416 Bubendorf, Téléphone 061 95 22 44



Une exploitation de 24 heures avec un seul remplissage de bûches.

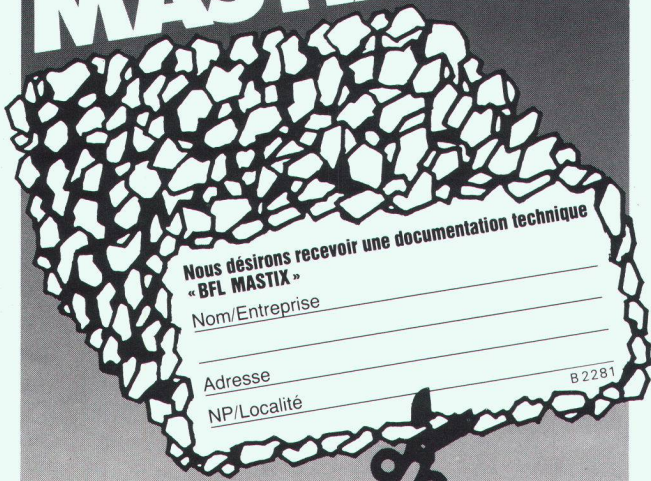
50 cm

Sikaplan. Top of Switzerland



Bandes pour reprise
de bétonnage entre radier et murs

BFL MASTIX R4



Nous désirons recevoir une documentation technique
« BFL MASTIX »

Nom/Entreprise

Adresse

NP/Localité

B 2281

MASTIX SA

Av. de Rumine 48
Tél. 021/23 42 78

1005 Lausanne



SIBIR CHAUFFE!
APPARTEMENT, MAISON DE
VACANCES ET MÊME UNE
MAISON À DEUX APPARTEMENTS.
SÛR, PRATIQUE, ÉCONOMIQUE
ET FIABLE. SIMPLE COMME
SIBIR.

SIBIR therm

... un poêle à mazout extraordinaire.
Entièrement automatique, régulation par
thermostat, presque silencieux. Air pulsé:
sortie d'air chaud possible dans les pièces
adjacentes. Plus de 20 000 unités sont
déjà installées. Puissance réglable: jusqu'à
10 kW/ 8600 kcal/h. Testé et approuvé par
l'EMPA. Puissance suffisante pour toute
une maison de vacances. Vraiment écono-
mique, faible consommation.

SIBIR comet

... chaudière de chauffage central avec
brûleur SIBIR. Silencieux comme un poêle
de chambre. Aussi économique qu'un
brûleur à évaporation. 3 étages de puis-
sance: jusqu'à 15 kW/ 12 900 kcal/h. Peut
aussi être réglé plus haut. Cette puissance
est suffisante pour le chauffage des
étages d'une maison aussi bien que de
l'ensemble d'une villa locative isolée.

Plus de 600 stations-service en Suisse.
Demandez des prospectus directement au
fabricant.

SIBIR

SIBIR SA. Vente et service

Rte d'Yverdon 3 - 1033 Chesaux sur Lausanne
Téléphone 021/913161

B 2039

L'entreprise dominante. Nous tenons nos promesses depuis plus de 75 ans. Notre spécialité, c'est l'étanchéité. Dans la chimie du bâtiment, nous sommes la première entreprise suisse au monde, bien connue pour ses travaux d'étanchéité. Notre système de toitures Sikaplan a été pensé jusque dans les moindres détails. Bien entendu, il couvre toutes vos exigences en ce qui concerne la souplesse d'utilisation, la sécurité longue durée et la facilité de pose, et cela aussi bien pour une construction nouvelle que pour une rénovation.

Mais nous vous offrons bien plus que cela. D'une part, l'assurance d'utiliser un produit suisse de première qualité, contrôlé et testé en permanence; d'autre part, le conseil d'un partenaire expérimenté qui connaît toutes les formes de toitures (références: Tages-Anzeiger, Zurich; K-3000, Zurich; IKEA, Itingen; Patria, Bellinzona; Papierfabrik Cham; etc.). Et enfin, notre service après-vente toujours personnalisé!

Sika SA
Service commercial
Etanchéités adaptables
Case postale
CH-8048 Zurich
Téléphone 01/62 40 40
Télex 822 254 sik ch
Téléfax 01/432 33 62

Je désire en savoir plus au sujet de Sikaplan, la toiture la plus étanche de toutes les toitures.

Veillez m'envoyer
Δ votre documentation sur les systèmes de toitures Sika
Δ l'un de vos spécialistes de la toiture

Nom: _____
Maison: _____
Rue: _____
NPA/Localité: _____
Téléphone: _____

Prière d'envoyer à SIKA SA, case postale, 8048 Zurich. IAS T

B 2381

Demandez notre documentation.



Sikaplan. La toiture la plus étanche de toutes les toitures.



Visura Treuhand-Gesellschaft
Société Fiduciaire
Società Fiduciaria

Votre partenaire pour fiscalité,
tenue de comptabilité, informatique,
prévoyance professionnelle,
conseil d'entreprise

B1496

1002 Lausanne, rue St-Martin 9, Tél. 021 20 89 71
succursales à Zurich, Aarau, Altdorf, Granges,
Lucerne, Olten, St-Gall, Soleure, Stans

Nouveau traceur Calcomp

Le compagnon intelligent de votre système CAO

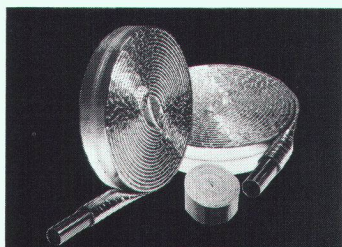


Conseil, vente, démonstration:
DIGIDESIGN
72, ch. du Devin,
1012 Lausanne
Tél. 021/33 33 03

B 2340

LANDOLT-ISOLATIONS DE TUBES

POLYSOL-ALU



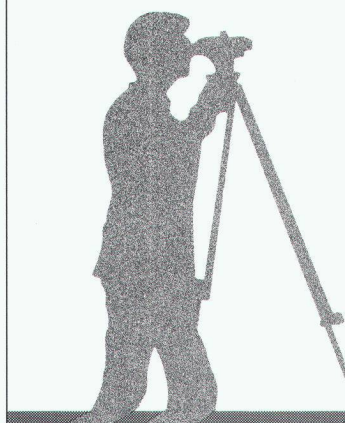
- Tubes souples à paroi mince 4mm
- En mousse de polyéthylène
- Pour la prévention de
 - L'eau de condensation
 - La corrosion
 - La transmission du bruit.

FRITZ LANDOLT AG, Bahnhofstrasse 35, 8752 Näfels. Tél. 058/36 11 21. télex 875 593

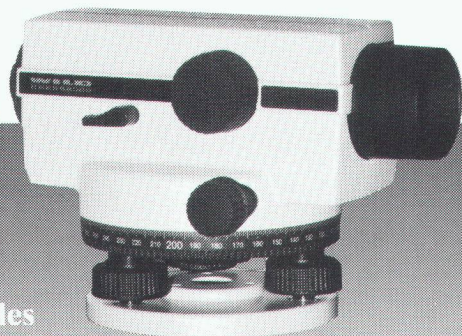
FLN

B 2165

AVEZ-VOUS MODERNISE VOTRE EQUIPEMENT?



Nouveau:
Le NA 24 est rempli de gaz, donc entièrement étanche!



Distribués par des maisons spécialisées

Connaissez-vous déjà les avantages des niveaux modernes?

Voici ce que vous apporte les nouveaux niveaux automatiques Wild:

- Toujours prêts à l'emploi; avec leur pendule, ils sont calés instantanément.
- Maniement simple grâce à la commande bilatérale du mouvement fin et à la mise au point aisée.
- Mesures précises dans toutes les conditions climatiques.
- Optique lumineuse et grand champ visuel, lecture sûre, rapide et sans fatigue.
- Portée minimum 0,5 m, idéale pour les chantiers encombrés.
- Compensateur précis et stable.

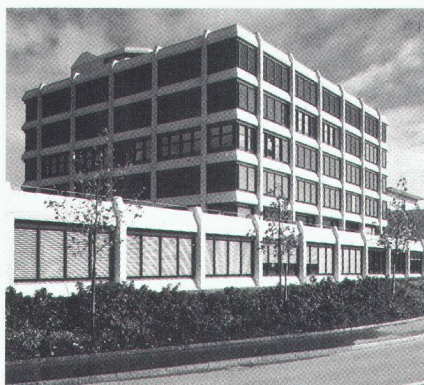
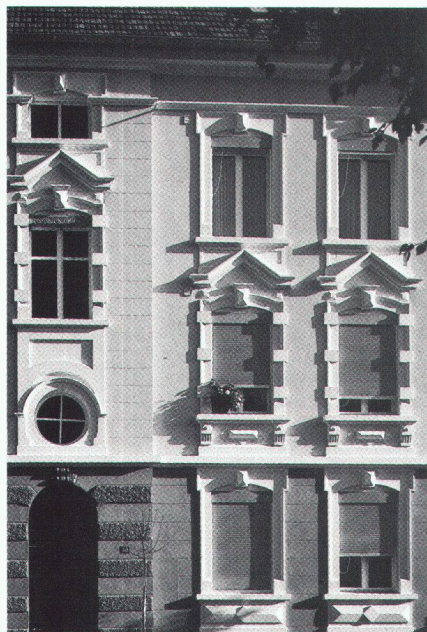
Demandez notre documentation détaillée. ■

B 2382

G 95-86

WILD + LEITZ SA

R. de Lausanne 60 · 1020 Renens · Tél. 021/35 35 53
Forchstrasse 158 · 8032 Zurich · Tél. 01/55 62 62



B1551

**Volets à rouleau · Fenêtres ·
Portes · Façades ·**



HARTMANN + CO SA

Route de Gottstatt 18-20, 2500 Bienne 4, tél. 032 42 01 42

Quelle que soit la spécificité d'une construction, la firme HARTMANN vous offre à elle seule des solutions intégrées répondant à toutes les demandes dans le secteur des façades. Sa fiabilité est totale, du projet à l'entretien, en passant par l'exécution. 12 filiales en Suisse — dont très certainement l'une d'elles près de chez vous.

Département de lutte contre le bruit: insonorisation et acoustique, principalement pour l'industrie.

Veillez nous faire parvenir une information sur:

- | | |
|--|--|
| <input type="radio"/> tout votre programme de vente | <input type="radio"/> les portes |
| <input type="radio"/> les volets à rouleaux | <input type="radio"/> les façades |
| <input type="radio"/> les fenêtres pour les nouvelles constructions et l'assainissement d'édifices anciens | <input type="radio"/> la lutte contre le bruit |

Nom: _____

Entreprise: _____

NPA/Localité: _____

Téléphone: _____

A envoyer à:
HARTMANN + CO SA, 2500 Bienne 4



Togni & Partner, Bienne

L'énergie sur mesure!

Par exemple avec les accumulateurs étanches au nickel-cadmium: sans entretien – rechargeables – durables!

B1913



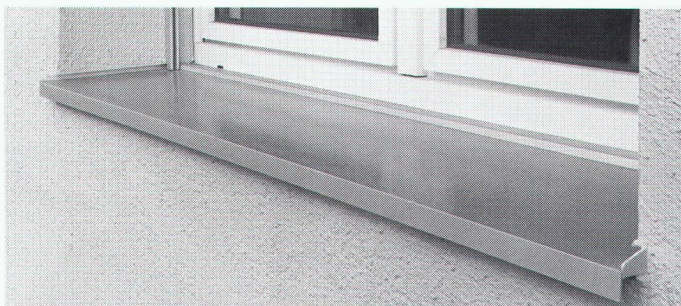
- Exécution compacte
- Grande longévité en service cyclique
- Stockage en état déchargé

Et avec cela les petits chargeurs répondant aux normes suisses (testés ASE) avec indicateur optique de l'état de charge. Livrables complets, avec boîtier, ou sous forme de carte.

Votre conseiller Electrona vous aidera volontiers à réaliser une installation optimale dans les conditions les plus avantageuses. Demandez une offre sans engagement.

ELECTRONA

Electrona SA, Fabrique d'accumulateurs,
CH-2017 Boudry, Tél. 038/44 21 21,
Télex 952 896 ACCU CH, Téléfax 038/42 15 17.



Le mieux serait encore que vous oubliiez tout ce que vous savez déjà sur les tablettes de fenêtre et leurs appuis parce que justement Norma vous offre de nouvelles perspectives.

■ Que signifie la conception recherchée des tablettes et appuis de fenêtre Norma? une bonne protection et une certaine originalité de votre façade.

Eléments préfabriqués: entretien aisé, résistance aux intempéries, montage facile; livrables en divers modèles et sur mesure.

norma
BAUSYSTEME

B 2332

Systèmes de construction Norma – Meyer SA – 6260 Reiden – ☎ 062 81 91 81

FASA – FONDERIE ET ATELIERS MECANIKES D'ARDON SA
CH – 1917 Ardon – Valais Tél. (027) 86 11 02 Télex 38 689 FASA – CH

FASA... *FASA ne connaît pas, évidemment!*

1875-1985
110 ANS

B1949

Le claquement et le boitement?

Charge Belastung Load **10 To** par roue pro Rad per wheel

1100 - 1110

Brevet Patent

VF 02/85

GARANTI 10 ANS
CONTRE LE BOITEMENT ET LE CLAUQUEMENT

L'Association régionale Jura-Bienne (LIM) met au concours les tâches d'animation et de secrétariat

Exigences:

- titre universitaire souhaité (économie, géographie, sciences politiques, etc.);
- intérêt pour les questions de développement régional;
- capacité de négocier et de s'exprimer en public;
- sens de l'organisation et de l'administration.

Le travail est varié et indépendant. Il laisse une large part à l'initiative.

Tous renseignements peuvent être obtenus auprès du président, tél. 032/95 16 71 – 039/44 17 47.

Les offres, accompagnées d'un curriculum vitae, avec mention « postulation » doivent être adressées au président de l'Association régionale Jura-Bienne, M. Albert Giaque, case postale 83, 2608 Courtelary, jusqu'au 10 octobre 1986.

CHEFS DE PROJETS

pour élaboration de dossiers complets et surveillance de la réalisation pour de grands projets en Suisse et à l'étranger.

DESSINATEURS

comme adjoints au chef de projets, collaboration au sein d'une équipe de projeteurs.

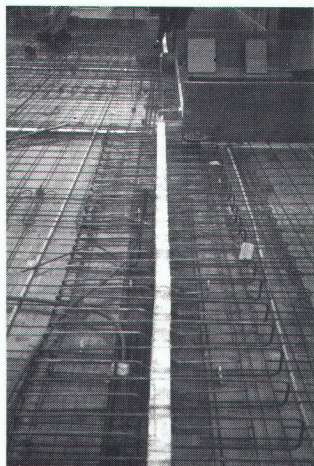
ARCHITECTE PROJETEUR

Dons artistiques, fasciné par une architecture graphique et plastique pour la création de grands projets en Suisse et à l'étranger. Collaboration à long terme souhaitée. Autodidacte ou graphiste doué accepté.

Personnes avec solide expérience, bonne présentation, places stables et bien rémunérées sont priées d'adresser leurs offres avec curriculum vitae à:

PLUS-ARCHITECTURE ARTS PLASTIQUES SA
1201 Genève 8, bd James-Fazy

No 1 en qualité et flexibilité



- Armature continue en acier inoxydable
- **V2A** (Ripinox)
Cr Ni Nr. 1.4301
- **V4A** (Ripinox)
Cr Ni Mo Ti Nr. 1.4571
- Isolation repoussant l'eau
- Mesures spéciales en bref temp

ebea®

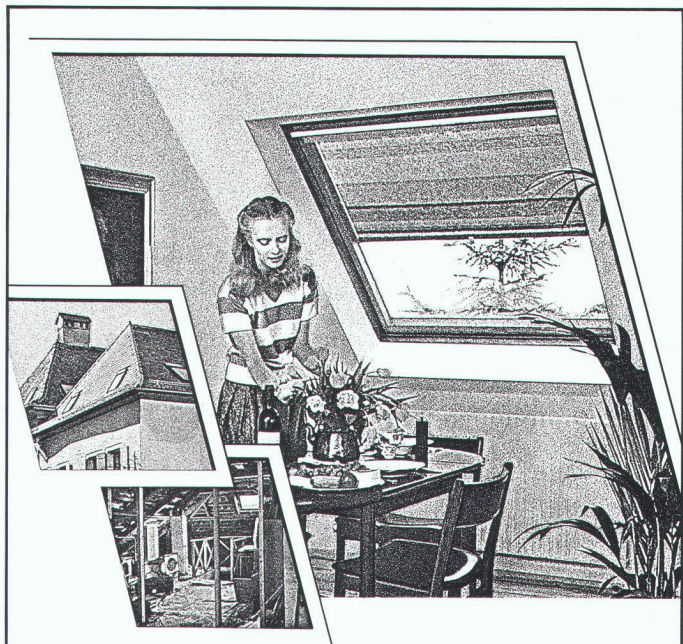
Assemblage des dalles en console

B 2342

F. Brechbühler

Fer de reprise pour béton armé
Südstr. 4, 3110 Münsingen
Tel. 031/92 53 53-54

Vente: commerce de matériaux de construction et d'acier



Qu'il est dommage de laisser inoccupés les espaces perdus sous le toit! Alors que des greniers obscurs pourraient devenir des pièces habitables et accueillantes.

Les fenêtres pour toits en pente VELUX laissent entrer l'air, le soleil et la lumière, tout en vous offrant une vue exceptionnelle.

De quoi vous donner des idées nouvelles pour transformer votre grenier grâce aux avantages multiples des fenêtres pour toits en pente VELUX.

- Modèles pour ouverture par rotation ou projection.
- Double et triple vitrage isolant.
- Grand choix de stores et accessoires.

C'est avec plaisir que nous vous communiquerons d'autres avantages VELUX. Une comparaison qualité-prix vaut la peine d'être faite.

VELUX®

Fenêtres pour toits en pente.

B1053

Demandez sans engagement notre documentation pour plus d'espace habitable sous le toit:

- fenêtres pour toits en pente VELUX
- articles de protection solaire

Nom: _____

Adresse: _____

NP/Lieu: _____

**VELUX (Suisse) SA, Industriestrasse 7
4632 Trimbach, tél. 062 23 15 15**

IAS

ÉLECTRONIQUE PROFESSIONNELLE



B 2361



Lausanne 021 29 88 44
Vernier/Genève
022 41 32 00
Fribourg 037 24 15 88
Aigle 025 26 25 41
Neuchâtel 038 25 02 41

RADIO TV STEINER

ÉLECTRONIQUE PROFESSIONNELLE

Nous disposons d'un service après vente dans toute la Suisse et n'employons que du personnel qualifié.



Canton de Vaud
Département des travaux publics
Service des routes

Annonce de poste vacant

Chef d'exploitation du trafic

Le Service cantonal des routes cherche un ingénieur EPFL ou EPFZ ou ETS ou titre jugé équivalent, ayant de l'expérience en matière de technique du trafic.

Il sera chargé de gérer le problème de l'entretien des marquages des installations de signalisation lumineuse ainsi que de traiter tous les problèmes liés à la sécurité du trafic (accès privés, aménagement de carrefours, etc.).

Conditions usuelles de l'administration cantonale.

Faire offres écrites au
Service des routes
Rue de l'Université 3
1014 Lausanne
Tél. 021/44 7141

Bureau d'architecture avec activités variées et intéressantes
cherche

jeune architecte

Nous désirons que notre futur/e collaborateur/trice possède certaines facilités pour l'élaboration de projets de moyenne à grande importance.

Un appartement est à disposition.

Veillez écrire ou téléphoner à
Steiger Partner AG
Klausstrasse 20, 8034 Zurich
Téléphone 01/252 7834

Nous sommes une entreprise d'ingénierie et de constructions métalliques en constante croissance. 800 collaborateurs travaillent au sein de 4 divisions indépendantes en Suisse et à l'étranger. Par la récente ouverture de nos bureaux à **Lausanne**, nous renforçons notre position sur le **marché de la Suisse romande**, et nous cherchons un

architecte ou ingénieur

pour développer nos activités dans le domaine de la **menuiserie métallique**, en particulier pour notre nouvelle **technologie de pointe HIT – haute isolation thermique** des bâtiments.

Le candidat idéal disposera d'une solide formation technique et de l'expérience dans le domaine du bâtiment, avec, si possible, des connaissances particulières au niveau façades, physique du bâtiment, génie climatique, chauffage, ventilation. Langues: français et allemand.

Vous assumerez les fonctions d'un

poste à responsabilités

comprenant:

- la direction du bureau de Lausanne et d'une petite équipe de collaborateurs;
- prospection, conseils techniques, offres et vente;
- suivi des projets d'enveloppe du bâtiment.

Nous vous offrons une formation étendue à notre siège de Winterthur et toutes les prestations sociales d'une grande entreprise suisse.

Si vous êtes intéressé, nous vous invitons à nous faire parvenir votre dossier de candidature complet, comprenant lettre manuscrite, curriculum vitae, copies de certificats et diplômes, à l'attention de **M. Marc Scheiwiler, Geilinger SA**, chemin des Cerisiers, 1462 Yvonand.

GEILINGER

GEILINGER SA
Ch. des Cerisiers
1462 YVONAND
Tél. 024 32 11 32

GEILINGER SA
37, ch. de Maillefer
1052 LE MONT/LAUSANNE
Tél. 021 36 10 72

Bureau d'architectes

cherche à engager pour son siège à Genève un

coordinateur administratif / adjoint à la direction

Profil: Architecte ou ingénieur EPF ou ETS avec expérience en gestion de bureau d'études, entreprise générale ou entreprise de construction.

Age idéal: 35-45 ans.

Langues: Français / allemand / anglais (facultatif).

Situation stable, date d'engagement à déterminer.

Toutes offres manuscrites avec curriculum vitae adressées sous chiffre IAS 426 à IVA SA, rue du Pré-du-Marché 23, 1004 Lausanne. Seront traitées confidentiellement.

Nous cherchons pour date à convenir

un ingénieur civil dipl. EPF chef de projet


de langue maternelle française ou allemande pour le traitement indépendant de projets variés. Le candidat devra posséder de bonnes connaissances en statique et quelques années d'expérience.

Un dessinateur génie civil et béton armé

ayant quelques années d'expérience, capable de travailler de façon indépendante en collaboration avec le chef de projet.

Nous offrons: place stable; semaine de travail de 43 heures; horaire de travail individuel.

Faire offre par écrit avec curriculum vitae ou demander tout renseignement complémentaire à: **Bureau d'ingénieurs Brasey**, M. Henri Brasey, ingénieur civil SIA, dipl. EPFZ, ingénieur conseil ASIC, av. de la Gare 11, 1701 **Fribourg**. Tél. 037/22 17 44.



Une robinetterie de lavabo, à la pointe du progrès

Une longueur d'avance dans le degré du confort d'utilisation. Ce mitigeur NEODOMO à levier est doté de la nouvelle technique des disques en céramique. Il est donc économique, silencieux et n'exige aucun entretien. Une longueur d'avance également dans la perfection du design et du fini. Toute la robinetterie KWC est livrable en différentes teintes et variations. Vous la trouverez chez votre spécialiste sanitaire.

Société Anonyme
Karrer, Weber & Cie
5726 Unterkulm/Suisse



KWC
ROBINETTERIE 

Transmission des Efforts de Cisaillement

A.R.E.T. Riss

La solution optimale
contre le poinçonnement
des planchers plats.

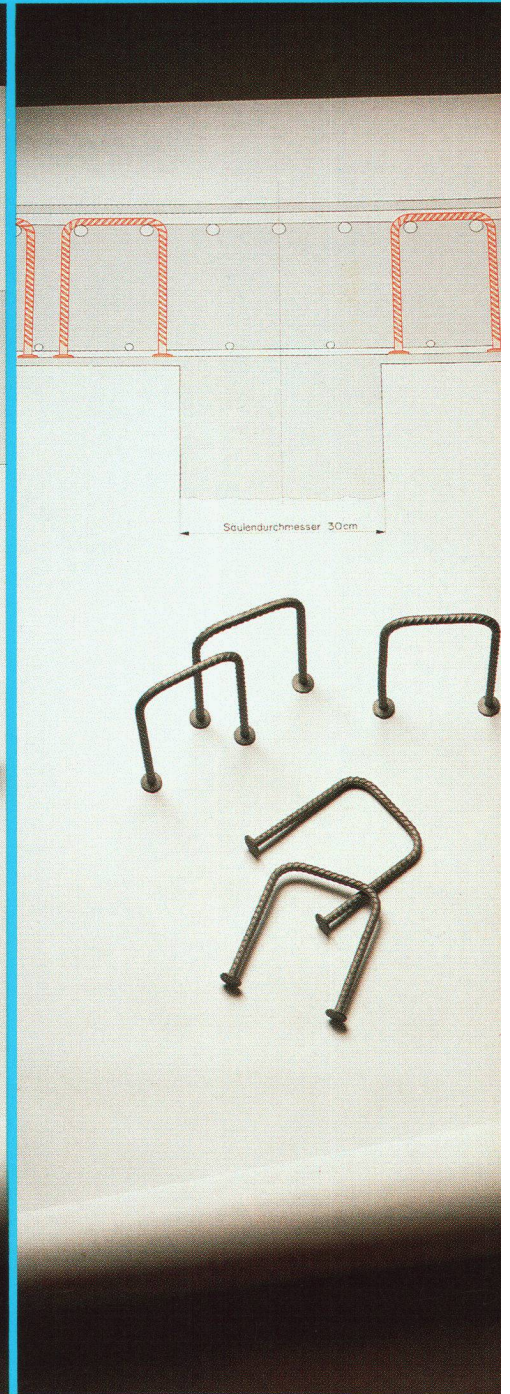
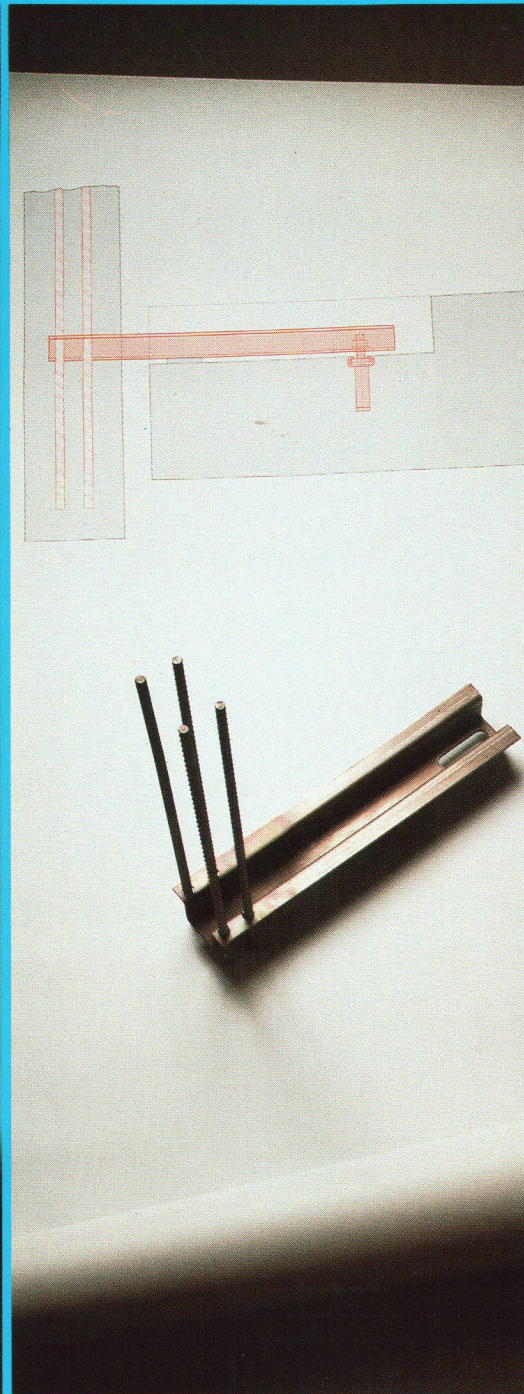
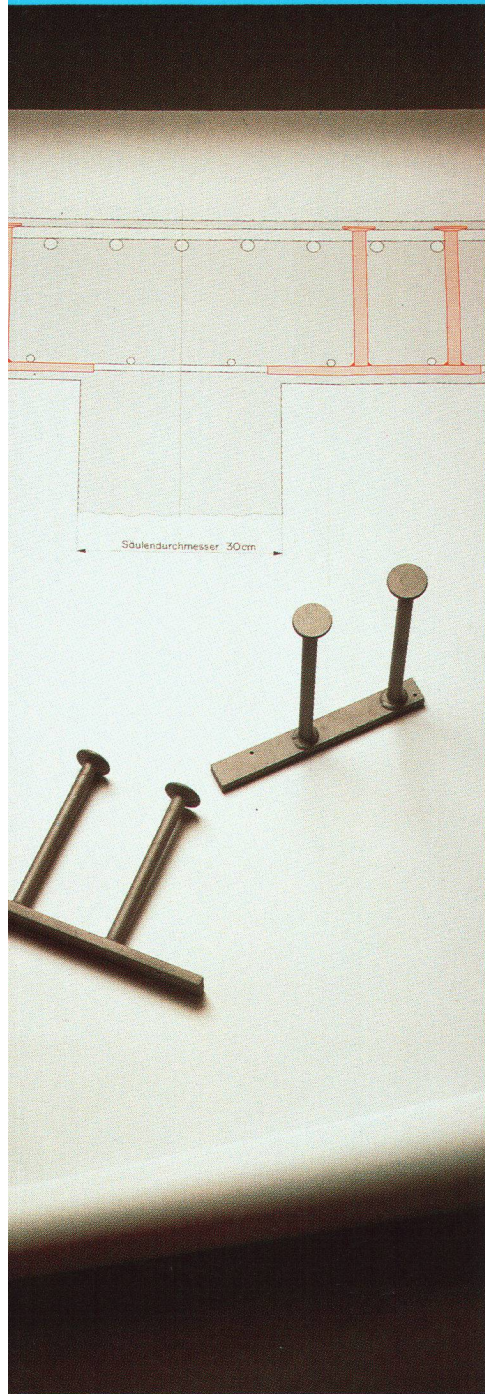
Console Riss

Une solution économique
pour l'ancrage de para-
pets, d'allèges, etc.

Etrier de cisaillement Riss

Forgé en une seule pièce.
La variante idéale
de l'A.R.E.T.

Veillez demander notre documentation.



B2346



RISS AG

Eisenwarenfabrik, Gesenkschmiede, Drahtseil- und Kettenwerk
Industriestrasse 32, CH-8108 Dällikon-Zürich, Telefon 01/844 1122,
Telex 827 102 hgr, Telefax 01/844 1151