

Objektyp: **Miscellaneous**

Zeitschrift: **Ingénieurs et architectes suisses**

Band (Jahr): **112 (1986)**

Heft 22

PDF erstellt am: **27.09.2024**

### **Nutzungsbedingungen**

Die ETH-Bibliothek ist Anbieterin der digitalisierten Zeitschriften. Sie besitzt keine Urheberrechte an den Inhalten der Zeitschriften. Die Rechte liegen in der Regel bei den Herausgebern. Die auf der Plattform e-periodica veröffentlichten Dokumente stehen für nicht-kommerzielle Zwecke in Lehre und Forschung sowie für die private Nutzung frei zur Verfügung. Einzelne Dateien oder Ausdrucke aus diesem Angebot können zusammen mit diesen Nutzungsbedingungen und den korrekten Herkunftsbezeichnungen weitergegeben werden. Das Veröffentlichen von Bildern in Print- und Online-Publikationen ist nur mit vorheriger Genehmigung der Rechteinhaber erlaubt. Die systematische Speicherung von Teilen des elektronischen Angebots auf anderen Servern bedarf ebenfalls des schriftlichen Einverständnisses der Rechteinhaber.

### **Haftungsausschluss**

Alle Angaben erfolgen ohne Gewähr für Vollständigkeit oder Richtigkeit. Es wird keine Haftung übernommen für Schäden durch die Verwendung von Informationen aus diesem Online-Angebot oder durch das Fehlen von Informationen. Dies gilt auch für Inhalte Dritter, die über dieses Angebot zugänglich sind.

# Ingénieurs et architectes suisses

Bulletin technique de la Suisse romande

Paraît tous les 15 jours

112<sup>e</sup> année

N° 22/86

23 octobre 1986

Société des éditions des associations techniques universitaires (SEATU)

Organe officiel

de la Société suisse des ingénieurs et des architectes (SIA),

de l'Association amicale des anciens élèves de l'EPFL (Ecole polytechnique fédérale de Lausanne),

des Groupes romands des anciens élèves de l'EPFZ (Ecole polytechnique fédérale de Zurich)

et de l'Association suisse des ingénieurs-conseils (ASIC)

## Rédaction

Rédaction de «Ingénieurs et architectes suisses», tirés à part, renseignements: En Bassenges, 1024 Ecublens, tél. (021) 47 20 98 (mardi et jeudi, 14 h. à 16 h. 30)

Jean-Pierre Weibel, ing. EPFZ-SIA, rédacteur en chef

François Neyroud, arch. SIA, rédacteur

Impression:

Imprimerie Bron SA  
1001 Lausanne

Photolitho:

Polygravia, Borde 28 bis  
1018 Lausanne

Les manuscrits seront rendus selon accord avec la rédaction

Toute reproduction du texte et des illustrations n'est autorisée qu'avec l'accord de la rédaction et l'indication de la source

## Abonnements

Un an, Suisse Fr. 109.—

Un an, étranger Fr. 118.—

Prix du numéro, Suisse Fr. 6.50

Prix du numéro, étranger Fr. 7.50

Abonnement à prix réduit pour étudiants et membres A<sup>3</sup>E<sup>2</sup>PL, GEP, ASIC, FAS et UTS.

Membres SIA: toutes communications concernant les abonnements sont à adresser exclusivement au Secrétariat général de la SIA, case postale, 8039 Zurich, tél. (01) 201 15 70.

CCP: Ingénieurs et architectes suisses (Bulletin technique de la Suisse romande),

N° 10-5775, Lausanne

Adresser toutes communications concernant abonnement, vente au numéro, changement d'adresse, expédition, etc. à:

Imprimerie Bron SA,  
case postale 880,  
1001 Lausanne, tél. (021) 32 99 44

## Régie des annonces

IVA

IVA SA de publicité internationale  
23, rue du Pré-du-Marché  
1004 Lausanne  
Tél. (021) 37 72 72 / 73 / 74

Siège central:  
Mühlebachstr. 43, 8032 Zurich  
Tél. (01) 251 24 50

# Schweizer Ingenieur und Architekt

Schweizerische Bauzeitung

Adresse: case postale 630  
CH-8021 Zürich  
Tel. (01) 201 55 36

Numéro 40/86

Geotextilien. Baustoff mit ungeahnten Möglichkeiten. Von Charles Schaefer, Würenlos 975  
Anwendung von Geotextilien in Bauwesen. Von Josef Lampe, Frauenfeld 977  
Geotextilien. Materialien, Merkmale, Unterschiede. Von Eric Martin, St. Gallen 981  
Die Hauptaufgaben der Geotextilien. Theoretische Ansätze und Dimensionierungskriterien. Von Rudolf Rügger, St. Gallen 984

Numéro 41/86

Proportionen. Von B. Peyer, Zürich 1011  
Der Mensch im Zentrum. Von M. Taube, Killwangen 1012  
Ethik im Berufseinsatz und Lebenssinn. Von M. Lochmann, Basel 1017  
Neubauten im Bahnhof Winterthur. Von A. Blatter, V. Oehninger und K. Huber, Winterthur 1020  
Über das räumliche Fachwerk. Von A. Foepl, Zürich 1025

## Sommaire

Tableau des concours B 93

Actualité B 94, 339, B 95

Congrès B 94

A nos lecteurs B 94

Chemins de fer

Trains à grande vitesse de part et d'autre du Rhin, par Jean-Pierre Weibel 329

Gestion énergétique

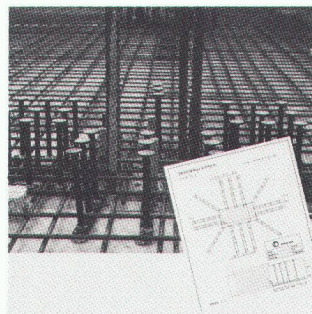
Mesures *in situ* concernant l'énergie dans le bâtiment, par Claude-Alain Roulet 334

Industrie et technique 339

Bibliographie 340

Produits nouveaux B 95

## Couverture



### Problèmes de poinçonnement

Les planchers-dalles sont des solutions économiquement favorables dans les ouvrages de constructions modernes.

Leurs avantages tels que coffrage et armature simples peuvent souvent être annihilés par des mesures adéquates de protection contre le poinçonnement.

Les ARET-Riss se sont montrés efficaces comme armature de poinçonnement.

Les avantages principaux sont:

- solution économique;
- calculs statiques simples;
- disposition des évidements libre;
- pas de stock, de ce fait grande flexibilité de production.

Notre équipe d'ingénieurs se tient à votre disposition pour tous vos problèmes de poinçonnement.

Riss AG, Industriestr. 32  
8108 Dällikon/Zürich  
Tél. 01/844 11 22.

### Dans le prochain numéro:

10<sup>e</sup> Congrès de la FIP à la Nouvelle-Delhi