

Objektyp: **Advertising**

Zeitschrift: **Ingénieurs et architectes suisses**

Band (Jahr): **112 (1986)**

Heft 24

PDF erstellt am: **05.08.2024**

Nutzungsbedingungen

Die ETH-Bibliothek ist Anbieterin der digitalisierten Zeitschriften. Sie besitzt keine Urheberrechte an den Inhalten der Zeitschriften. Die Rechte liegen in der Regel bei den Herausgebern.

Die auf der Plattform e-periodica veröffentlichten Dokumente stehen für nicht-kommerzielle Zwecke in Lehre und Forschung sowie für die private Nutzung frei zur Verfügung. Einzelne Dateien oder Ausdrucke aus diesem Angebot können zusammen mit diesen Nutzungsbedingungen und den korrekten Herkunftsbezeichnungen weitergegeben werden.

Das Veröffentlichen von Bildern in Print- und Online-Publikationen ist nur mit vorheriger Genehmigung der Rechteinhaber erlaubt. Die systematische Speicherung von Teilen des elektronischen Angebots auf anderen Servern bedarf ebenfalls des schriftlichen Einverständnisses der Rechteinhaber.

Haftungsausschluss

Alle Angaben erfolgen ohne Gewähr für Vollständigkeit oder Richtigkeit. Es wird keine Haftung übernommen für Schäden durch die Verwendung von Informationen aus diesem Online-Angebot oder durch das Fehlen von Informationen. Dies gilt auch für Inhalte Dritter, die über dieses Angebot zugänglich sind.

Ein Dienst der *ETH-Bibliothek*
ETH Zürich, Rämistrasse 101, 8092 Zürich, Schweiz, www.library.ethz.ch

<http://www.e-periodica.ch>

La gamme parfaite



Vous souhaitez atteindre une parfaite harmonie dans toutes vos œuvres ?
Pour vos projets de construction, nous vous offrons une gamme de plus de 500 profils conformes aux séries des principales normes du marché mondial ainsi que les poutrelles laminées sur mesure... à la mesure de vos besoins !
Si vous désirez des précisions, demandez notre brochure «Poutrelles ARBED».

B 2371

ARBED

Veuillez remplir et renvoyer à : TradeARBED Suisse S.A. : 51, Steinenring, CH-4051 Bâle, Boîte Postale CH-4002 Bâle

Nom, prénom _____ Adresse _____

Société, Fonction _____

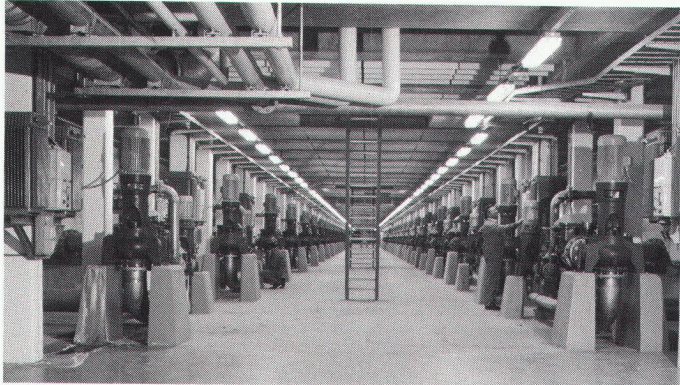
Envoyez-moi vos informations en: français allemand anglais

CHIAS

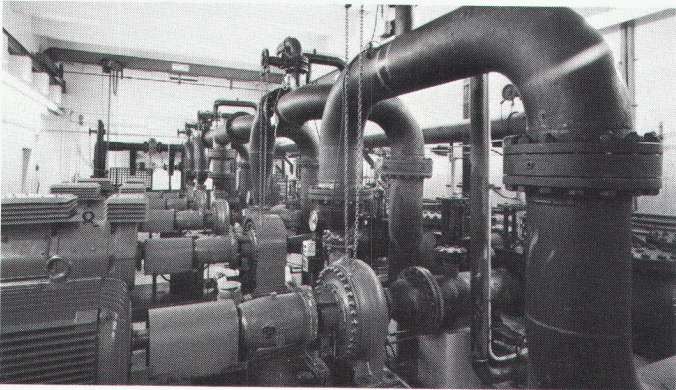
Assertion:
**Les pompes tourbillon
 TURO sont meilleures
 et plus efficaces.**

Preuve:
**Des références
 du monde entier.**

B 2276



Installation d'épuration Lynetten, Copenhague, 115 pompes TURO.



Station de pompage de Dinslaken RFA, pompes TURO refoulant des boues dans un pipeline de 18 km.



Norway – le plus grand paquebot du monde. 13 stations de pompage d'eau résiduaire TURO.

Si vous êtes intéressé au prospectus de pompes tourbillon TURO qui contient également des références, téléphonez ou télécrivez-nous.

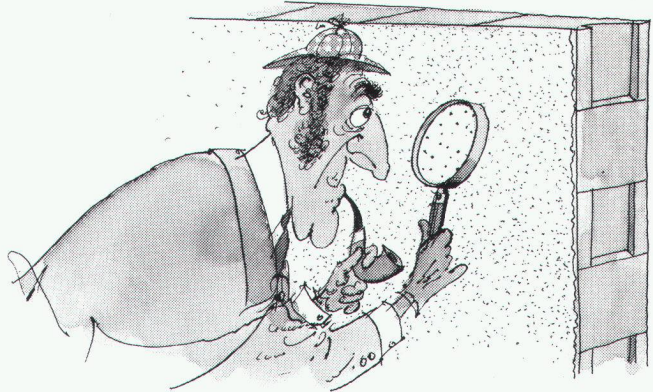
EGGER

établit une nouvelle dimension!

Emile EGGER & Cie SA, Fabrique de pompes et de machines
 CH-2088 Cressier/NE, Téléphone 038/48 11 22, Téléc 952851

La brique en béton: la brique leader

**BRAVO
 L'ADHÉRENCE!**



Synthese

Avec la brique en béton, plus toute épreuve, se pose facilement, d'efflorescence! Les mortiers de cré- offre une isolation phonique remar- passage y adhèrent de façon optimale. quable et en mur apparent teinté, Ses autres qualités? Une solidité à se pare de toutes les séductions.

De plus, elle est économique.

Fabriquée dans des centres de production modernes en Suisse romande. Stock, garantie, livraison et conseils adaptés à vos besoins.

CORNAZ & FILS SA Allaman • DESMEULES Frères SA Granges-Marnand • EGGS & LUGGINBÜHL Sion • FAC SA Renens et Paudex • GGR SA Granges Gravière du Rhône, Fully • HELFER Givisiez • OTTO KALBERMATTEN AG Brig • MARENDAZ SA Carouge • MATÉRIAUX DE CONSTRUCTION SA Dépôt de Ste-Marguerite, Sion • MAULINI & Cie Vevrier • PLANCHERS KAISER SA Nyon • PROCIM SA Monthey • PROZ Frères SA Sion et Riddes • SUDAN Broc

B 2131



SIBIR CHAUFFE!
 APPARTEMENT, MAISON DE
 VACANCES ET MÊME UNE
 MAISON À DEUX APPARTEMENTS.
 SÛR, PRATIQUE, ÉCONOMIQUE
 ET FIABLE. SIMPLE COMME
 SIBIR.

SIBIR therm

... un poêle à mazout extraordinaire. Entièrement automatique, régulation par thermostat, presque silencieux. Air pulsé: sortie d'air chaud possible dans les pièces adjacentes. Plus de 20 000 unités sont déjà installées. Puissance réglable: jusqu'à 10 kW/ 8600 kcal/h. Testé et approuvé par l'EMPA. Puissance suffisante pour toute une maison de vacances. Vraiment économique, faible consommation.

SIBIR comet

... chaudière de chauffage central avec brûleur SIBIR. Silencieux comme un poêle de chambre. Aussi économique qu'un brûleur à évaporation. 3 étages de puissance: jusqu'à 15 kW/ 12 900 kcal/h. Peut aussi être réglé plus haut. Cette puissance est suffisante pour le chauffage des étages d'une maison aussi bien que de l'ensemble d'une villa locative isolée.

Plus de 600 stations-service en Suisse. Demandez des prospectus directement au fabricant.

SIBIR SA. Vente et service

Rte d'Yverdon 3 - 1033 Chesaux sur Lausanne
 Téléphone 021/913161

B 2039



Schweizerischer Bankverein, Winterthur.



Kreistelefondirektion, Zürich.



Vereinigte Versicherungsgruppe, München.

Exemple: Plafonds spéciaux GEMA... Exécution sur mesure

La particularité et l'atout du plafond GEMA, pionnier du plafond métallique, sont les exécutions spéciales, selon les désirs et les besoins spécifiques de l'architecte ou du maître de l'ouvrage. Ils démontrent les avantages techniques connus du plafond métallique GEMA, ainsi que la note architectonique et l'esthétique obtenue.

Vous découvrez trois exécutions réalisées ces dernières années. Si vous vous intéressez à ces possibilités de construction particulières GEMA, ou au programme standard GEMA, alors vous nous envoyez le talon ci-dessous.

B 2436



Nous désirons connaître les avantages particuliers des plafonds métalliques GEMA!

- Veuillez nous faire parvenir les références des exécutions spéciales.
- Veuillez nous faire parvenir la documentation au sujet des programmes de fabrication GEMA, avec photos et indications techniques.

Expéditeur (s.v.p. en majuscules ou tampon)

Entreprise: _____

Adresse: _____

à l'att. de M. _____

à expédier à:
GEMA BAUELEMENTE AG, Case postale 347
32, avenue de la Praille, 1227 Carouge GE

Plafonds métalliques GEMA



GEMA
BAUELEMENTE AG
Case postale 347
32, avenue de la Praille
1227 Carouge/Genève
Tél. 022 42 44 50

Le pionnier du plafond métallique.

Les aventures du sapeur sans peur.

7

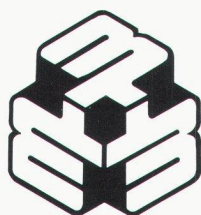


B2170

Toutes les maisons isolées avec Flumroc! Cela serait trop beau pour être vrai, et les sapeurs-pompiers n'auraient pratiquement plus de travail. Flumroc est le seul produit isolant suisse en laine de pierre. Une laine de pierre fabriquée à partir d'un mélange de roches parfaitement équilibré. Ainsi, on obtient non seulement un isolant hautement calorifuge et phonique, mais également une protection efficace en cas d'incendie. Avec la laine de pierre Flumroc le feu n'a aucune chance de se propager. Et Flumroc, c'est avant tout un produit suisse de haute qualité.



Flumroc SA 1000 Lausanne 9, tél. 021/369991. **Nous isolons tout. Même le feu!**



MACULLO

Télex 421 337 MACO CH
37-39, rue Marziano
1227 LES ACACIAS
(Genève)
Tél. 022/42 83 30

B1398

ÉTANCHÉITÉ

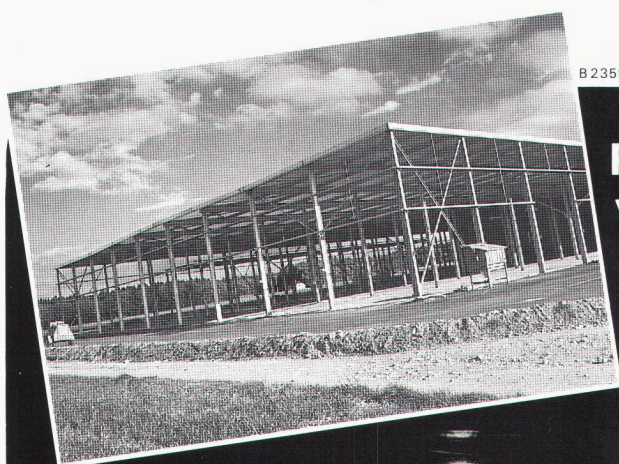
ISOLATION

ASPHALTAGE

COUVERTURE - FERBLANTERIE

CHAPES EN ASPHALTE COULÉ

SERVICE ENTRETIEN



B2359

**Protégez
votre charpente métallique
par le zingage à chaud.
Le procédé anticorrosion
le meilleur et le plus économique.**

*Zinguer à chaud,
pour que ça dure.*

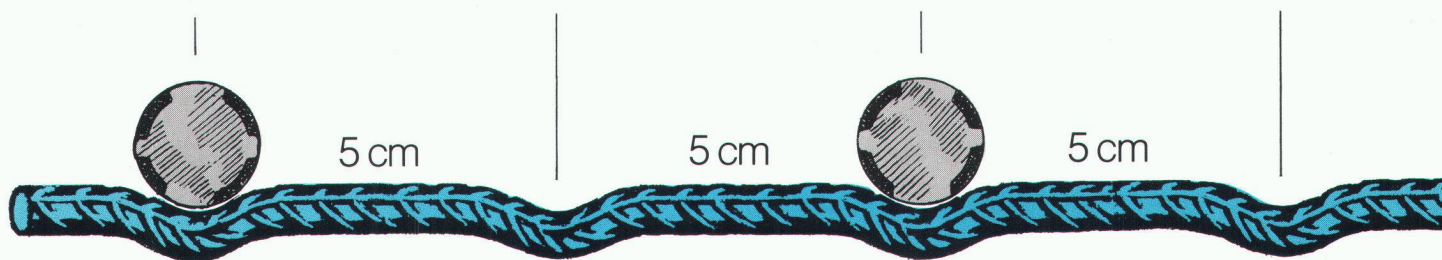


**Zinguerie SA
Aarberg**

Zingage à chaud, 3270 Aarberg
☎ 032 · 82 23 85, ☒ 934 263 znva

Lorsqu'il est possible de simplifier les travaux de routine sans consentir d'investissements supplémentaires, cela signifie que l'on gagne du temps et de l'argent.

La structure ondulée régulière des nouveaux paniers de support de Von Roll simplifie le travail sur le chantier.



Des encoches «fix», espacées de 5 cm exactement, caractérisent les barres de support des nouveaux paniers de support DK fix. Sans frais supplémentaires, DK fix offre les avantages suivants:

1. assistance visuelle pour la pose des armatures
2. fixation plus aisée des armatures
3. les armatures ne glissent pas sur les paniers de support.

Paniers de support avec pieds synthétiques: DK fix®



Pour armer les dalles et les plafonds; surmonter les conduites domestiques; protection contre les taches de rouille à la surface du béton.

Paniers de support avec fil d'appui: DK fix A®



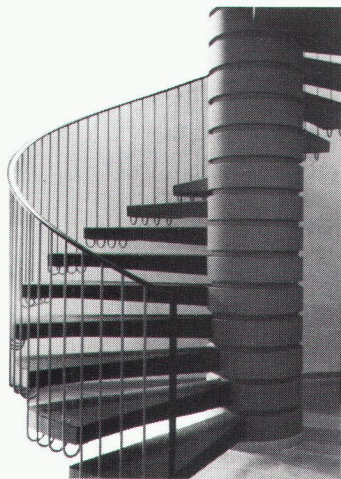
Pour les coffrages délicats ou peu stables; pour l'armature de parois.

DK fix® et DK fix A® sont des marques déposées.

Pour obtenir des informations techniques détaillées, appelez-nous: Monsieur Krauss ou Monsieur Spring, 065 34 11 51, Von Roll SA, Département Produits en acier, 4563 Gerlafingen.

vonRoll

B 2429



Escaliers hélicoïdaux de Naegeli-Norm

- Grande variété de types, tant dans la forme, l'exécution que le traitement des surfaces.
- Pour des surfaces à partir de 150 cm de Ø
- Liberté de création architecturale
- Convient aussi bien à la nouvelle construction que lors de transformations
- La qualité qui a fait ses preuves!

Nous vous envoyons gratuitement:

- le catalogue général de planification
- la brochure ○ le livre de présentation

Venez voir notre exposition concernant les escaliers hélicoïdaux, les escaliers à lamelles et en colimaçon, les encadrements de portes et de fenêtres.

B2241



naegeli-norm

Naegeli-Norm AG Betontechnik nach Mass

8401 Winterthur

Telefon 052 361464

ÉLECTRONIQUE PROFESSIONNELLE

Projection vidéo

Distribution horaire

Réalisation spéciale

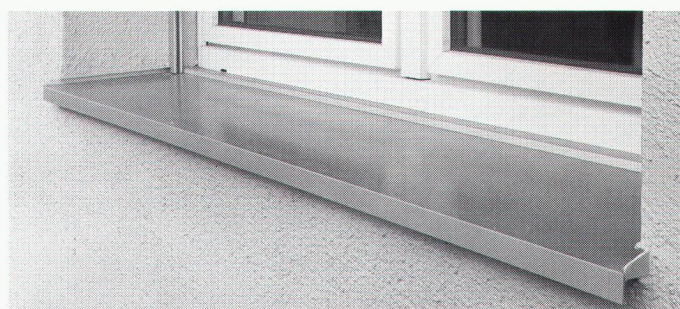
B 2362

Lausanne 021 29 88 44
 Vernier/Genève
 022 41 32 00
 Fribourg 037 24 15 88
 Aigle 025 26 25 41
 Neuchâtel 038 25 02 41

Nous disposons d'un service après vente dans toute la Suisse et n'employons que du personnel qualifié.

RADIO TV STEINER

ÉLECTRONIQUE PROFESSIONNELLE



Le mieux serait encore que vous oubliez tout ce que vous savez déjà sur les tablettes de fenêtre et leurs appuis parce que justement

Norma vous offre de nouvelles perspectives.

norma
 BAUSYSTEME

B 2332

Systèmes de construction Norma — Meyer SA — 6260 Reiden — ☎ 062 81 91 81

Un moyen de chauffage rapide pour ateliers et entrepôts

Le calorifère

Une économie plus sensible grâce au fonctionnement entièrement automatique. Différents modèles selon le volume du local. Parfaitement approprié pour des installations provisoires. Livraison et montage à court terme.

Demandez une documentation détaillée à:

Krüger + Co.
 1010 Lausanne, Tél. 021 / 32 92 90
 Succursales: Münsingen BE,
 Hofstetten SO, Degersheim SG,
 8157 Dielsdorf ZH, Gordola TI

KRÜGER

B 2121

«Un ouvrage intéressant:

la gare de l'aéroport

et le parking de Cointrin.

Un système intéressant:

les goujons CRET.»

B 2136

Les bureaux d'ingénieurs Realini Bader SA et R. Liechti + P.A. Serex, Genève, ont résolu la reprise des forces transversales au niveau des joints de dilatation des dalles, parois et dalles de la gare et du tunnel d'accès en utilisant des goujons CRET à haute charge. Dans le parking (un parc pouvant contenir 2900 autos), les raccords des dalles aux cages d'escaliers, d'ascenseurs et techniques ont été réalisés par le bureau d'ingénieurs Claude Fischer, Genève, avec des goujons CRET. Une méthode de travail plus rationnelle est le principal avantage résultant de l'utilisation des goujons CRET dans cet ouvrage, étant donné que corbeaux et consoles peuvent être supprimés. Les travaux de coffrage et d'armature deviennent moins complexes et s'avèrent donc plus avantageux.

Les goujons CRET – médaillés au concours de l'innovation à «Batimat» en 1983 – sont développés et fabriqués dans notre propre entreprise. D'où les délais de livraison courts de 1 à 2 jours. L'exactitude des charges à la rupture déterminées selon la théorie de la plasticité a été confirmée par de nombreux essais pratiques. Des expertises permanentes ainsi que des contrôles internes stricts garantissent la sécurité optimale des goujons CRET.

Vous voulez profiter de notre expérience de huit ans dans ce domaine, des conseils techniques de spécialistes, d'une documentation détaillée et d'un montage simple? Alors, le système de goujons CRET vous fera économiser temps et argent.

Demandez notre documentation gratuite!

F. J. Aschwanden SA 3250 Lys
tél. 032 84 47 41

SYSTEME DE
GOUJONS CRET®



Aschwanden

Sécurité comprise.

Actuellement, un des plus grands chantiers de Suisse – un gigantesque ouvrage sur 6 étages souterrains.

Bandes pour reprise
de bétonnage entre radier et murs

BFL MASTIX R4

Nous désirons recevoir une documentation technique
« BFL MASTIX »

Nom/Entreprise _____

Adresse _____

NP/Localité _____

B 2281

MASTIX SA

Av. de Rumine 48
Tél. 021/23 42 78

1005 Lausanne

Courant de secours sur mesure!

B1912

Par exemple
avec les accumulateurs au plomb Carefree:
sans entretien – sans problème – avantageux.

- Exécution compacte
- Utilisation facile même avec consommateur en parallèle
- Disponibles en blocs d'une tension nominale de 2 à 12 V



Et avec cela les petits chargeurs répondant aux normes suisses (testés ASE) avec indicateur optique de l'état de charge. Livrables complets, avec boîtier ou sous forme de carte.

Votre conseiller Electrona vous aidera volontiers à réaliser une installation optimale dans les conditions les plus avantageuses. Demandez une offre sans engagement.

ELECTRONA

Electrona SA, Fabrique d'accumulateurs,
CH-2017 Boudry, Tél. 038/44 21 21,
Télex 952 896 ACCU CH, Téléfax 038/42 15 17.

C'est le moment de vivre enfin chez vous!

**Le Crédit foncier vaudois
vous aide à payer votre maison
ou votre appartement – pour
le prix d'un loyer modique!**

Il est spécialiste des prêts sur immeubles,
gérant de la Caisse d'Épargne Cantonale
Vaudoise garantie à 100% par l'Etat.

**Crédit foncier vaudois
caisse d'épargne cantonale**

garantie par l'Etat
Union des banques cantonales



BON-DOCUMENTATION

Je veux construire/acquérir ma maison/mon appartement et vous prie de

- prendre contact avec moi pour une entrevue sans engagement,
- me faire parvenir vos conditions actuelles de prêts, exemples à l'appui.

Prénom, nom

Rue, no

NPA, localité

No tél. privé prof.

A expédier au CREDIT FONCIER VAUDOIS
1000 LAUSANNE 9

B1917

FASA - FONDERIE ET ATELIERS MECANIQUES D'ARDON SA
CH-1917 Ardon-Vallais Tél. (027) 86 11 02 Télex. 38 689 FASA-CH

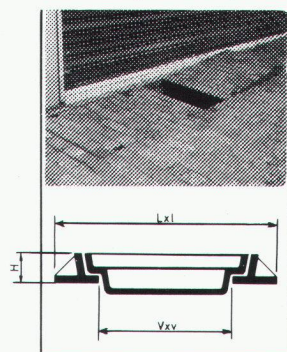
B1990

De l'esthétique?

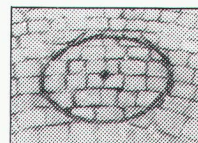
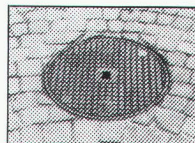
FASA ... FASA, évidemment!

1875-1985
110 ANS

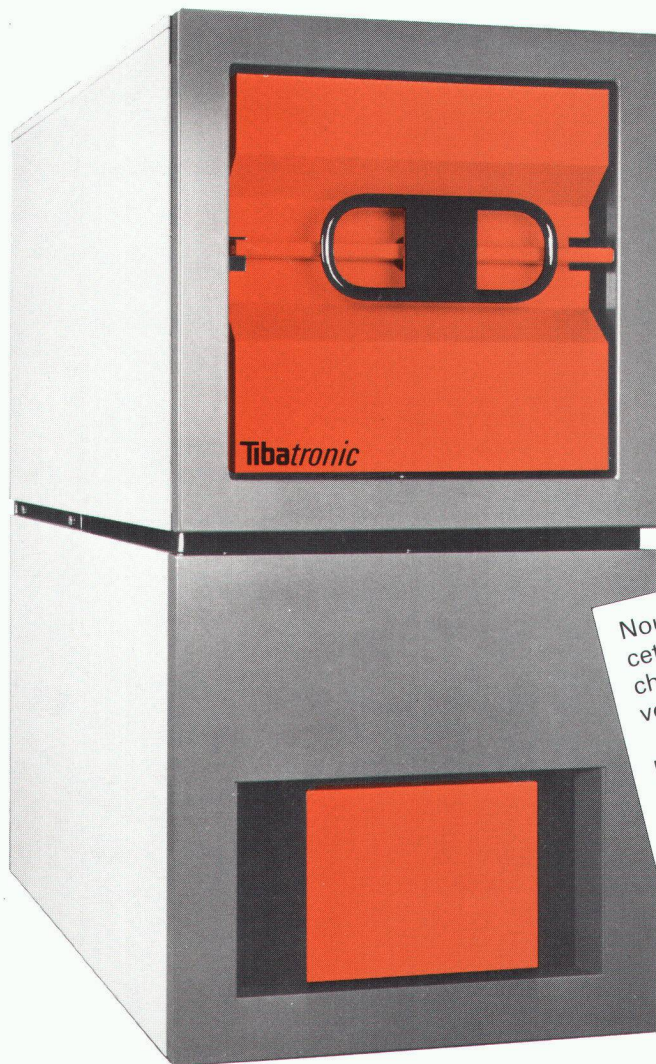
Charge 7,5 To par roue
Belastung pro Rad
Load per wheel



5110 Brevet Patent



VP08/85



Nous voudrions en savoir davantage sur cette centrale de chauffage à bois en bûches flambante neuve. Veuillez nous envoyer votre documentation.

Nom, prénom: _____

Adresse: _____

NPA/Lieu: _____

Téléphone: _____

A renvoyer à TIBA SA, 4416 Bubendorf
Téléphone 061 95 22 44

B 2422

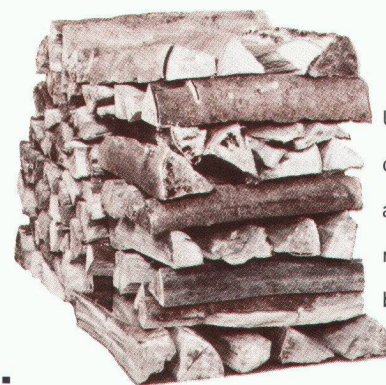
Sous le design modeste mais impressionnant de cette centrale de chauffage à bois en bûches flambante neuve se cache tant de technologie d'avenir de TIBA, qu'il est inutile de vouloir

commencer à la décrire ici!



Actuel chaque jour – depuis 80 années.

TIBA SA, 4416 Bubendorf, Téléphone 061 95 22 44



Une exploitation de 24 heures avec un seul remplissage de bûches.

50 cm

**Schweizer
Ingenieur und
Architekt**

Schweizerische Bauzeitung

**Ingénieurs
et architectes
suisses**

Bulletin technique
de la Suisse Romande

**Ingegneri
e architetti
svizzeri**

Bollettino tecnico

paraît un jeudi sur deux

Seul périodique professionnel romand
pour les ingénieurs et les architectes

- Pour compléter votre information,
- Pour augmenter l'impact
de vos annonces:

**Schweizer
Ingenieur und
Architekt**

Schweizerische Bauzeitung

Organe professionnel de langue
allemande des ingénieurs et des
architectes suisses

**Schweizer
Ingenieur und
Architekt**

Case postale
8032 Zurich

**Ingénieurs
et architectes
suisses**

En Bassenges
1024 Ecublens

Deux périodiques, deux rédactions
indépendants au service des mêmes
professions, dans toute la Suisse!

B1475

Régie des annonces **Iva**

IVA SA de publicité
internationale
1004 Lausanne
Rue Pré-du-Marché, 23
Tél. (021) 37 72 72 / 73 / 74

Siège central:
8032 Zurich, Mühlebachstrasse 43,
tél. (01) 251 24 50

**Poids restreint.
Pouvoir isolant
optimal.
Haute résistance
à la
compression.**

B 2358



Lorsque l'isolation d'un bâtiment doit faire preuve d'une certaine résistance, bien des gens pensent que l'isolant ne pourra jamais être assez lourd. Or ce qui devrait guider le choix d'un matériau isolant, c'est bien plus les critères objectifs que les impressions superficielles. Tant dans le jugement des qualités isolantes que dans celui de la résistance à la traction et à la compression. Car ce n'est pas le poids qui est déterminant, mais la finesse, la longueur et l'orientation des fibres. La fibre de verre ISOVER est le matériau isolant le plus léger et en même temps le plus résistant. Grâce à la disposition totalement nouvelle des fibres de verre, les panneaux LURO HDF, par exemple, atteignent une résistance à la compression garantie de 0,01-0,1 N/mm², avec moins de poids pour le même pouvoir isolant.

Les avantages sont évidents: le travail, le transport et le stockage sont plus faciles, et ainsi plus économiques.



La légèreté - un argument de poids.

ISOVER. Des produits suisses en fibres de verre pour une isolation thermique et phonique optimale.

FIBRIVER, Case postale, 1001 Lausanne, tél. 021/20 42 01.

Visura

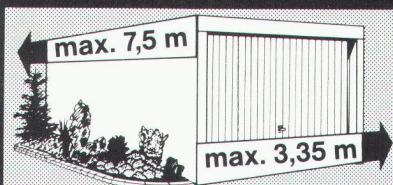
Treuhand-Gesellschaft
Société Fiduciaire
Società Fiduciaria

Votre partenaire pour fiscalité,
tenue de comptabilité, informatique,
prévoyance professionnelle,
conseil d'entreprise

B1496

1002 Lausanne, rue St-Martin 9, Tél. 021 20 89 71
succursales à Zurich, Aarau, Altdorf, Granges,
Lucerne, Olten, St-Gall, Soleure, Stans

FRISBA
Garages préfabriqués



Maintenant en 9 dimensions!

FRISBA SA IAS
1095 Lutry, Téléphone 021/391333

B1886

Union de Banques Suisses, Lugano

Construit avec ALISOL

Système de profils isolés en aluminium, économisant de l'énergie, pour fenêtres, portes et façades qui n'exigent pas d'entretien. Pour tout renseignement: notre département vente des produits SOPRO Téléphone 064 70 11 01

ALUMINIUM SA MENZIKEN Suisse

B1960

Bureau d'ingénieurs-géomètres du Bas-Valais
cherche pour entrée immédiate ou à convenir

ingénieur ETS

ou

technicien géomètre I-II

pour travaux de conservation cadastrale.

Faire offre sous chiffre G 36-032910, Publicitas,
1951 Sion.

Nous cherchons comme collaborateurs pour d'importants
et intéressants projets en Suisse et à l'étranger :

2 jeunes ingénieurs civils,
dipl. EPF ou formation équivalente,
pour étude et projet d'ouvrages souterrains, ayant expé-
rience à l'élaborateur électronique ou désirant l'acquérir.

2 jeunes ingénieurs civils ETS
pour projet d'ouvrages souterrains et de génie civil en
général.

La connaissance des langues nationales est souhaitée.
Entrée: de suite ou date à convenir.

Offres complètes à : **Bureau d'études D'ing. G. Lombardi,**
Via Ciseri 3, 6600 Locarno.

Bureau d'architectes à Sion cherche
pour projet d'hôpital

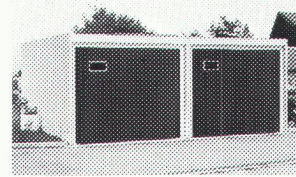
architecte ETS

ou

dessinateur

avec expérience de grands chantiers.
Place à responsabilités.
Entrée immédiate ou à convenir.

Offre à adresser par écrit à :
François de Wolff
Architecte EPFZ/SIA
Moserstrasse 23, 3014 Berne



Si vous trouvez un meilleur garage de béton, achetez-le!

Nos garages préfabriqués en béton armé
sont fournis directement et franco chantier
par l'usine. 6 grandeurs normalisées, sans
compter les grandeurs spéciales. Le plus
grand assortiment de garages préfabriqués
de Suisse! Appelez-nous sans retard.

uninorm

Croix du Péage,

1030 Villars-Ste-Croix, 021 35 14 66

B2156

DUPUIS & CIE

CLICHÉS - PHOTOLITHOS

CHENEAU-DE-BOURG 3 TÉL. 23 39 23 LAUSANNE

B32

PHOTOLITHOS
CLICHÉS
J.M. LOETSCHER

Pl. Centrale 1 1003 Lausanne Tél. 021 23 64 40

L'Administration cantonale valaisanne met en soumission le poste suivant:

ingénieur-électricien ou ingénieur-mécanicien EPF

éventuellement ingénieur ETS,
auprès du Service technique du Département de l'énergie.

Conditions

Ingénieur EPF, éventuellement ingénieur ETS, en élec-
tricité (courant fort) ou en mécanique (hydraulique)
avec spécialisation et expérience pratique dans le
domaine de la production d'énergie hydro-électrique;
pratique administrative souhaitée.

Langue maternelle

Française ou allemande; très bonne connaissance de
la deuxième langue officielle exigée.

Entrée en fonction

Immédiate ou à convenir.

Cahier des charges et traitement

Le Service du personnel et de l'organisation ou le
Service susmentionné donneront, sur demande, les
renseignements nécessaires.

Les offres de services, rédigées sur formule spéciale fournie sur demande par
le Service du personnel et de l'organisation, **Planta, 1951 Sion**, devront être
adressées à ce dernier jusqu'au **5 décembre 1986** au plus tard.

en position de tête

«Ingénieurs et architectes suisses» |
un support publicitaire
de haut niveau

neon **IMSA** scrl

grands-champs 2
1033 cheseaux/lausanne

021 **91 23 23** téléfax: 021/912 324



B2321

ENSEIGNES LUMINEUSES

lettres et caissons lumineux de toutes
sortes et formats; tubes au néon
apparents ou encastrés
pour enseignes décoratives

vertical
ascenseurs

diagonal
escaliers mécaniques

horizontal
trottoirs roulants

...Schindler
durable et fiable

Schindler 

B2426

LA REDÉCOUVERTE DES VRAIS MÉRITES DE LA TOITURE PLATE

- Votre toit aménagé en espace vécu comme
- espace vert
 - terrasse accessible
 - jardin-terrasse
 - terrasse carrossable

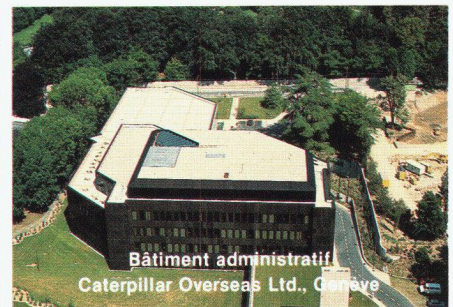
Pour des raisons évidentes de sécurité et de rentabilité à long terme, de nombreux planificateurs-architectes ou ingénieurs et entrepreneurs avertis optent pour le **FOAMGLAS®** et cela pour le compte de maîtres d'ouvrages les plus divers.



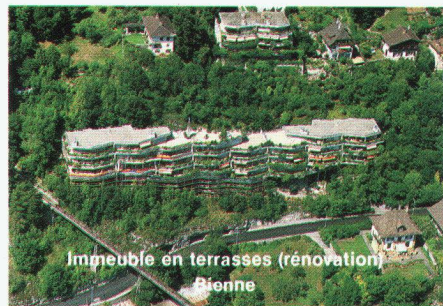
Complexe Coop
Meyrin



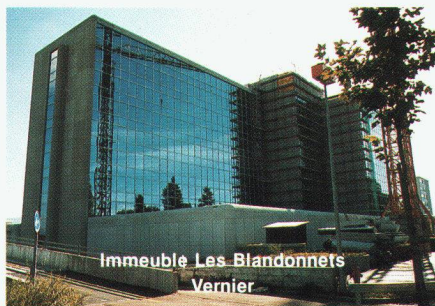
Centre de formation des PTT
Macolin/BE



Bâtiment administratif
Caterpillar Overseas Ltd., Genève



Immeuble en terrasses (rénovation)
Bière



Immeuble Les Blandonnets
Vernier



Bâtiment administratif
Procter + Gamble, Genève



Fromagerie Gruyère SA



Centrale téléphonique PTT Savoie
Leysin



Ecole d'Ingénieurs
Genève



Complexe Industriel LEMO
Ecublens



Centre commercial Serfontana (rénovation)
Chiasso, Svizzera



Université
Zürich-Irchel

LA TOITURE COMPACTE **FOAMGLAS®**
La solution durable et économique

pc PITTSBURGH
CORNING
(Schweiz/Suisse) AG/SA

Unterer Quai 92, Quai du Bas, 2502 Biel/Bienne, ☎ 032/23 55 55/56

Zweigbüro Zürich:
Seebacherstrasse 64
CH-8052 Zürich
☎ (01) 302 27 25

Succursale Romande:
Grand-Rue 8
1110 Morges
☎ (021) 72 35 15

Zweigbüro Ostschweiz:
Altwingerten 14
8474 Welsikon
☎ (052) 38 13 28