

Zeitschrift: Ingénieurs et architectes suisses
Band: 113 (1987)
Heft: 13

Werbung

Nutzungsbedingungen

Die ETH-Bibliothek ist die Anbieterin der digitalisierten Zeitschriften. Sie besitzt keine Urheberrechte an den Zeitschriften und ist nicht verantwortlich für deren Inhalte. Die Rechte liegen in der Regel bei den Herausgebern beziehungsweise den externen Rechteinhabern. [Siehe Rechtliche Hinweise.](#)

Conditions d'utilisation

L'ETH Library est le fournisseur des revues numérisées. Elle ne détient aucun droit d'auteur sur les revues et n'est pas responsable de leur contenu. En règle générale, les droits sont détenus par les éditeurs ou les détenteurs de droits externes. [Voir Informations légales.](#)

Terms of use

The ETH Library is the provider of the digitised journals. It does not own any copyrights to the journals and is not responsible for their content. The rights usually lie with the publishers or the external rights holders. [See Legal notice.](#)

Download PDF: 19.11.2024

ETH-Bibliothek Zürich, E-Periodica, <https://www.e-periodica.ch>

Rien de plus monotone que les télémètres: car de nos jours, ils se ressemblent tous! Ou bien...?

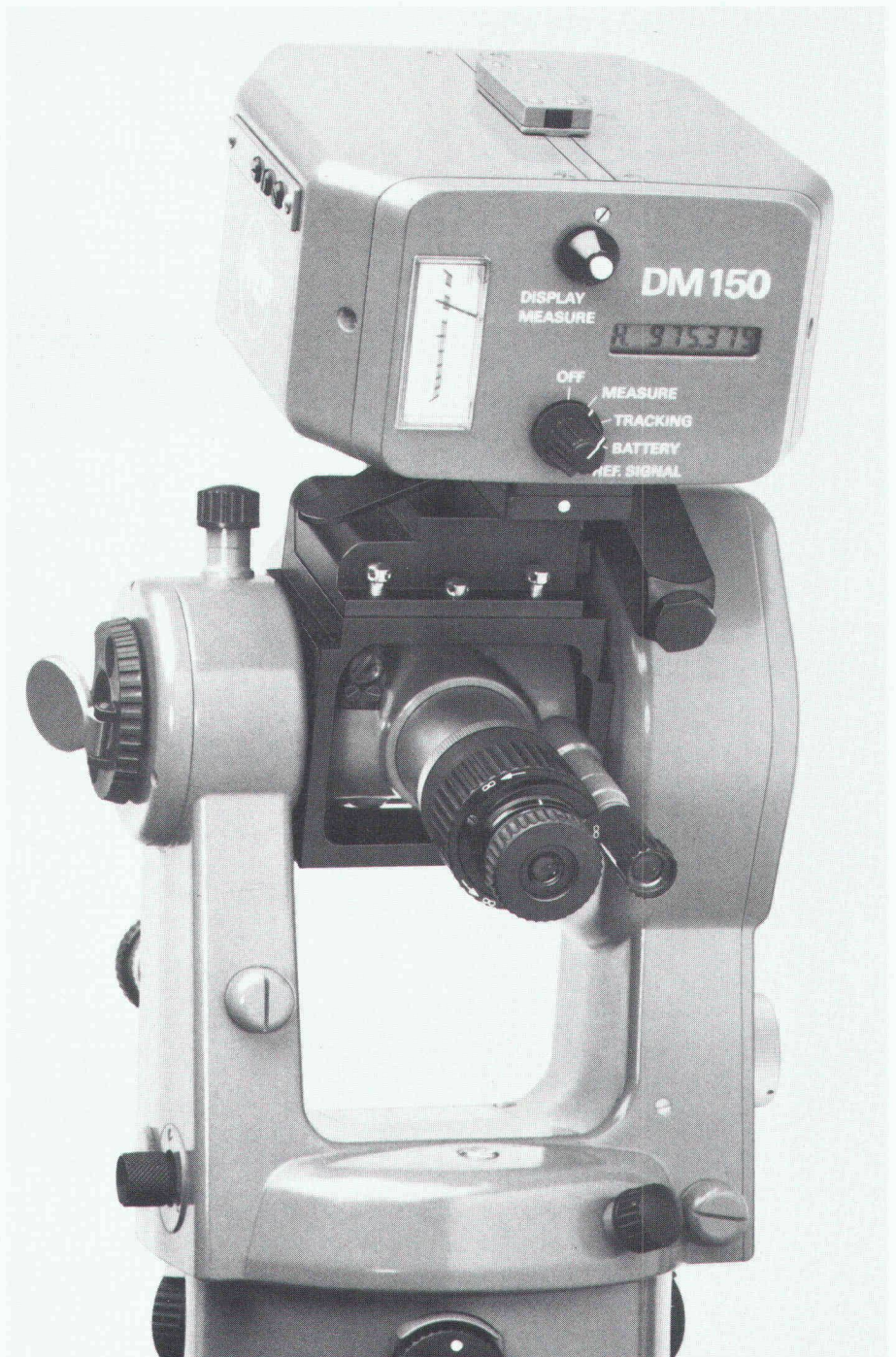
Actuellement, on peut monter **n'importe quel télémètre sur presque n'importe quel théodolite**, quelle qu'en soit la marque. Et bien entendu, ceux de la série 100 de Kern s'adaptent pratiquement à n'importe lequel. Ou bien?

Avec les télémètres modernes **des mesures de 2500 m sont un jeu d'enfant**. Et ce à ± 1 mm près comme les télémètres de Kern. Il n'y a pas grand-chose à dire, ou bien?

Tous les télémètres actuels ont **trois programmes de mesure et deux niveaux de précision, un capteur dynamique** qui leur permet d'indiquer **la distance oblique, la dénivelée et les angles**, tout cela avec un unique bouton comme le DM150 de Kern. Ou bien?

Et bien entendu, n'importe quel télémètre est équipé d'un micro-processeur permettant de suivre le déroulement de la mesure et commandable depuis un ordinateur par l'intermédiaire d'une **interface RS-232**. Ou bien?

On le voit: ce sont tous des appareils remarquables, aux performances magistrales! Et si l'un d'eux ne pouvait en faire autant, il y aurait gros à parier qu'il ne serait pas de chez Kern. Ou bien?



Kern & Cie S.A.
Usines de mécanique de précision,
d'optique et d'électronique
CH-5001 Aarau, Suisse
Téléphone 064 25 11 11

Veillez m'envoyer:

- La documentation sur toute la gamme Kern.
- La documentation sur Kern DM104 / DM150

Nom: _____

Maison: _____

Rue: _____

NPA/Lieu: _____

B 2394

Robinetts à boisseau sphérique

pour les installations des secteurs de l'alimentation, de la chimie et de l'énergie.

Nous prenons la sécurité au sérieux.

Arrêt de fluides agressifs ou non.

A 100 pour cent.

Nous constatons quotidiennement combien une fermeture fiable et une étanchéité absolument sûre sont essentielles. Nos robinets à boisseau sphérique à brides satisfont des exigences extrêmes:

- Passage absolument droit
- Perte de charge minimale
- Peu de pièces mobiles
- Sensibilité minimale aux pannes
- Joint en téflon, même avec des additifs
- Exécutions fire-safe
- Agrément SSIGE et DVWG
- Entraînement pneumatique également possible
- Diamètres nominaux DN 15-300 mm
- Pressions nominales PN 16 + 40
- Longueur de construction selon DIN 3202-F4/F5
- Fonte grise, fonte d'acier, acier spécial
- Livable du stock Baar

TRIGRESS
ARMATUREN AG

Trigress Armaturen AG, 6340 Baar
Oberneuhofstrasse 3, Téléphone 042-333 666



B 2531



SIBIR CHAUFFE!
APPARTEMENT, MAISON DE
VACANCES ET MÊME UNE
MAISON À DEUX APPARTEMENTS.
SÛR, PRATIQUE, ÉCONOMIQUE
ET FIABLE. SIMPLE COMME
SIBIR.

SIBIR therm

... un poêle à mazout extraordinaire.
Entièrement automatique, régulation par
thermostat, presque silencieux. Air pulsé:
sortie d'air chaud possible dans les pièces
adjacentes. Plus de 20 000 unités sont
déjà installées. Puissance réglable: jusqu'à
10 kW/ 8600 kcal/h. Testé et approuvé par
l'EMPA. Puissance suffisante pour toute
une maison de vacances. Vraiment écono-
mique, faible consommation.

SIBIR comet

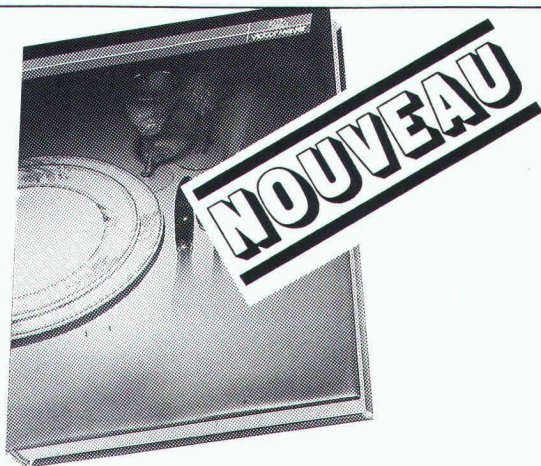
... chaudière de chauffage central avec
brûleur SIBIR. Silencieux comme un poêle
de chambre. Aussi économique qu'un
brûleur à évaporation. 3 étages de puis-
sance: jusqu'à 15 kW/ 12 900 kcal/h. Peut
aussi être réglé plus haut. Cette puissance
est suffisante pour le chauffage des
étages d'une maison aussi bien que de
l'ensemble d'une villa locative isolée.

Plus de 600 stations-service en Suisse.
Demandez des prospectus directement au
fabricant.

SIBIR S.A. Vente et service

Rte d'Yverdon 3 - 1033 Chesaux sur Lausanne
Téléphone 021/91 31 61

B 2039



Le plus bel assortiment en un coup d'oeil

Notre catalogue général donne une vue très complète de notre offre. Maniable et toujours à portée de main, il vous renseignera sur les caractéristiques et la qualité de nos produits et vous aidera à faire le bon choix.

B 2667



victor meyer

Fournitures d'hôtels Victor Meyer SA
4632 Trimbach-Olten, Holdermattstrasse
Tél. 062-23 37 37, Télex 981 607

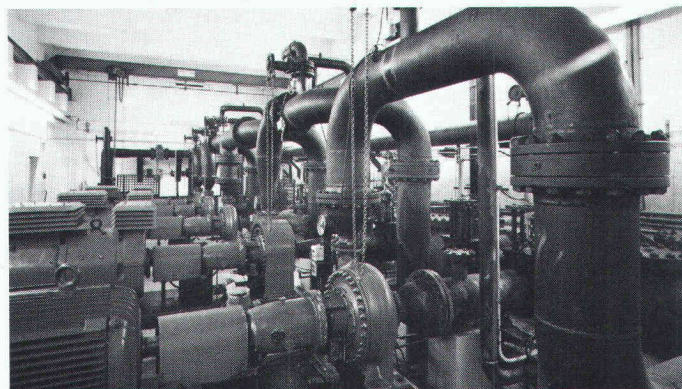
Assertion:
**Les pompes tourbillon
 TURO sont meilleures
 et plus efficaces.**

Preuve:
**Des références
 du monde entier.**

B 2276



Installation d'épuration Lynetten, Copenhague, 115 pompes TURO.



Station de pompage de Dinslaken RFA, pompes TURO refoulant des boues dans un pipeline de 18 km.



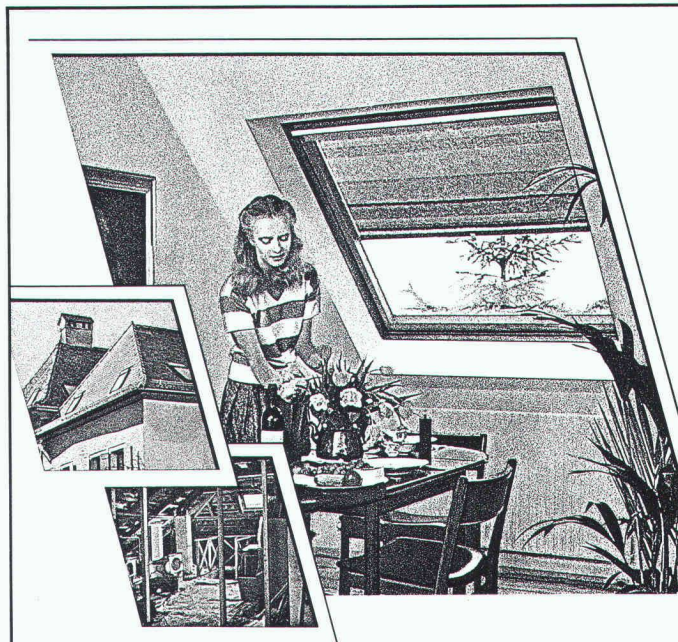
Norway - le plus grand paquebot du monde. 13 stations de pompage d'eau résiduaire TURO.

Si vous êtes intéressé au prospectus de pompes tourbillon TURO qui contient également des références, téléphonez ou téléxétez-nous.

EGGER

établit une nouvelle dimension!

Emile EGGER & Cie SA, Fabrique de pompes et de machines
 CH-2088 Cressier/NE, Téléphone 038/48 11 22, Téléc 952851



Qu'il est dommage de laisser inoccupés les espaces perdus sous le toit! Alors que des greniers obscurs pourraient devenir des pièces habitables et accueillantes.

**Les fenêtres pour toits en pente
 VELUX laissent entrer l'air,
 le soleil et la lumière, tout en vous
 offrant une vue exceptionnelle.**

De quoi vous donner des idées nouvelles pour transformer votre grenier grâce aux avantages multiples des fenêtres pour toits en pente VELUX.

- Modèles pour ouverture par rotation ou projection.
- Double et triple vitrage isolant.
- Grand choix de stores et accessoires.

C'est avec plaisir que nous vous communiquerons d'autres avantages VELUX. Une comparaison qualité-prix vaut la peine d'être faite.

VELUX®

Fenêtres pour toits en pente.

B1652

Demandez sans engagement notre documentation pour plus d'espace habitable sous le toit:

- fenêtres pour toits en pente VELUX
- articles de protection solaire

Nom: _____

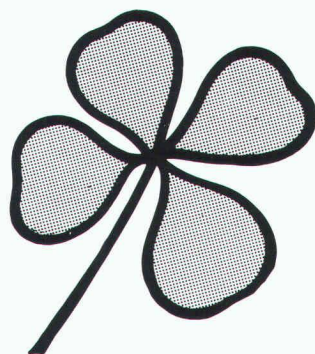
Adresse: _____

NP/Lieu: _____

**VELUX (Suisse) SA, Industriestrasse 7
 4632 Trimbach, tél. 062 23 15 15**

IAS

Geneux-Dancet : mille et une raisons d'adopter la toiture-jardin



par Roland Dournow *

La mise sous toit d'un immeuble constitue un jalon important dans sa réalisation. C'est le début de la dernière étape dans la finition de l'ouvrage et des aménagements intérieurs qui transformeront une bâtisse en un cadre de vie, ou de travail, harmonieux et plaisant.

Souvent, le maître d'œuvre s'attachera alors à veiller à ce que les détails d'aménagement intérieur qui donneront du cachet à son entreprise soient finolés, laissant aux corps de métiers principaux le soin de mettre le point final au gros œuvre considéré comme acquis.

Dans un certain nombre de cas toutefois dont A. Geneux-Dancet SA a eu à s'occuper au cours des dernières années, des raffinements supplémentaires ont pu être apportés à ce stade au confort et à l'habitabilité de l'immeuble par de nouveaux travaux qui relèvent du gros œuvre. Cette situation se présente lorsque le maître d'œuvre, voulant utiliser au meilleur escient la surfa-

ce dont il dispose, a choisi d'installer un véritable jardin et des zones de récréation au sommet du nouveau bâtiment.

Cette « mise sous jardin » d'un immeuble permet d'offrir, à un coût se situant entre 1 et 2% de l'ensemble des frais de construction, des conditions de jouissance des lieux particulièrement agréables pour les occupants futurs, résidents ou personnel de bureau. Elle constitue un apport très positif en termes de surfaces d'agrément disponibles pour les utilisateurs, et de compensation pour les espaces verts antérieurs désormais occupés par l'immeuble et ses dépendances. Elle rend en effet possible la création de zones de jeux, de repos ou de réunion pour les occupants de l'immeuble, loin du bruit, de la poussière et des dangers de la

rue, et recrée un peu du décor de verdure perdu au sol.

Planifier la modification

Il est, de toute évidence, préférable, du point de vue financier, de planifier dès la conception de l'immeuble cette modification du rôle conventionnel de la toiture. L'expérience acquise depuis de nombreuses années par Geneux Dancet SA démontre toutefois qu'une toiture-jardin peut être installée à un coût raisonnable même sur des toitures existantes, jusqu'à un angle de 45°, moyennant quelques frais d'aménagement.

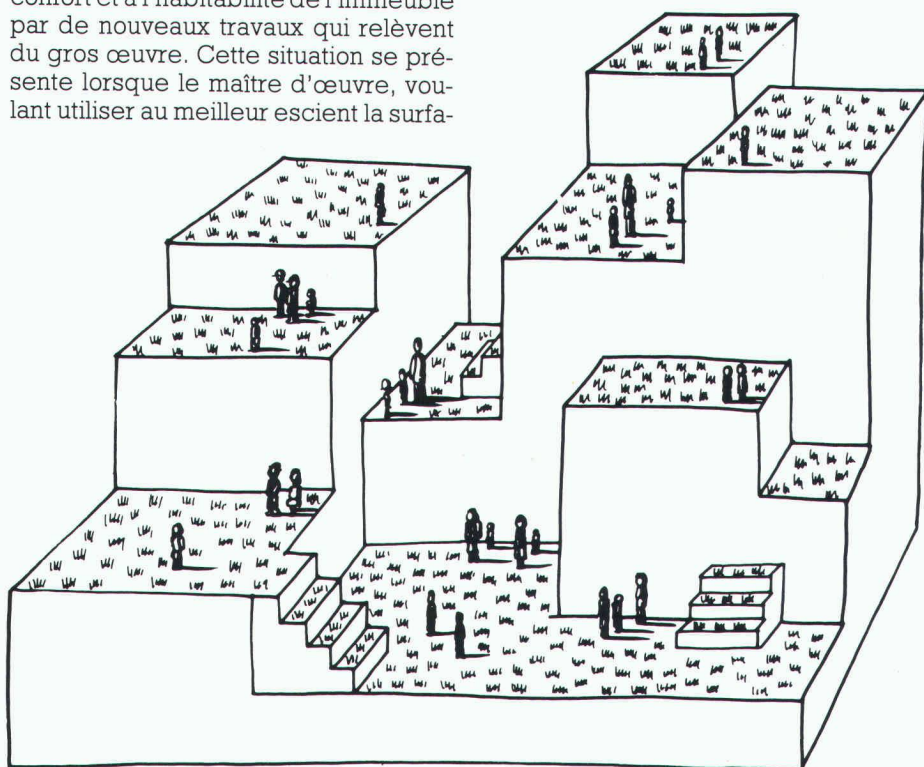
L'économie permise par la planification réside dans la parfaite adéquation du revêtement de toiture avec l'installation ultérieure d'un jardin sur l'immeuble. Les deux opérations sont alors conjointes et solidaires des points de vue technique et pratique.

L'établissement d'un jardin au sommet d'un bâtiment requiert indiscutablement une qualité de finition parfaite du recouvrement de toiture proprement dit. Il est impératif que la couche de substrat dans laquelle croissent les plantations n'ait pas à être enlevée ultérieurement, à grands frais, pour cause d'infiltrations.

Par rapport aux dépenses requises pour l'installation d'une toiture conventionnelle, une isolation appropriée pour une toiture-jardin n'entraîne pas de gros investissements supplémentaires si elle s'inscrit dans les travaux de gros œuvre initiaux. En fait, elle fournit même une garantie supplémentaire de durabilité et d'efficacité de la toiture.

Du bureau d'études au jardin fleuri

Pour ce genre de réalisations dont Geneux-Dancet s'est fait une spéciali-



* Administrateur-délégué de A. Geneux-Dancet SA.

té, nous mettons à la disposition du maître d'œuvre un service complet, du bureau d'études à l'exécution, avec l'assistance tout au long du projet de nos propres spécialistes, concepteurs, étancheurs, isoleurs, jardiniers et installateurs. La responsabilité de l'ouvrage, la garantie sont ainsi uniques et le maître d'œuvre peut s'en remettre entièrement à notre firme pour son exécution.

Pour garantir que cette réalisation soit menée à bien selon les règles de l'art, Geneux-Dancet s'appuie sur le savoir-faire acquis en plusieurs décennies avec son système de «toitures compactes» qui est en quelque sorte la clé de voûte de l'installation de ses toitures-jardins.

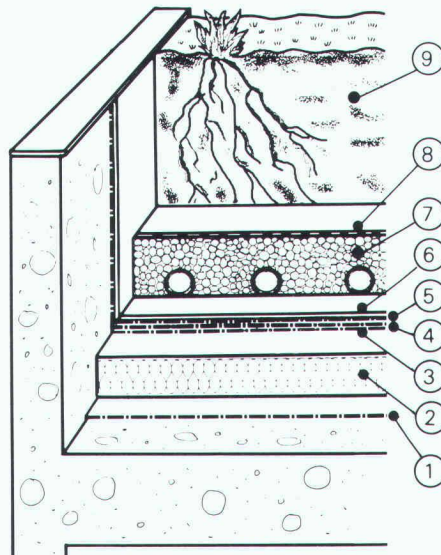
Les toitures compactes

La toiture compacte longue durée est l'aboutissement de nombreuses années d'expérience sur le terrain et d'essais en laboratoire menés par notre société pour réaliser des toitures étanches, sûres, durables et économiques.

Dans sa version spécifique à la toiture-jardin, elle comprend un lit de pose en bitume sur la dalle de béton, une isolation en panneaux de verre cellulaire «Foamglas», une couche d'étanchéité à base de bitume polymère «Vaprolène» collée en plein et une double couche de protection «Wancor» en feutre de polyester non tissé et en PVC dur.

Ces différents matériaux, collés ensemble selon une technique propre, sont complémentaires, stables, impu-trescibles et étanches à l'eau et à la vapeur d'eau. Leur compatibilité physique, chimique et mécanique et leur durabilité sont absolues. Ce concept offre une sécurité totale contre les infiltrations d'eau dans le bâtiment et en accroît l'inertie thermique. La nature des matériaux utilisés garantit que ni les données techniques, ni les performances ne seront affectées dans la durée.

Une fois l'étanchéité assurée par le système spécialisé «toiture compacte» de notre entreprise, l'aménagement de la partie jardin consiste en une couche de drainage d'une dizaine de centimètres, une natte filtrante en feutre de polyester non tissé, recouvertes du média de culture (terre, terreau, écorce de pin ou laine de pierre) dans l'épaisseur recommandée par nos pro-



- ① Lit de pose (bitume)
- ② Verre cellulaire
- ③ Nivelage au bitume
- ④ Etanchéité bitume-polymère
- ⑤ Sous-couche non tissée
- ⑥ Feuille PVC dur
- ⑦ Couche drainante
- ⑧ Natte filtrante
- ⑨ Terre + plantations

pres spécialistes horticoles. Ceux-ci décident d'un commun accord avec le maître d'œuvre du choix des arbres, arbustes ou du gazon les mieux appropriés, et de la méthode d'apport en eau: arrosage traditionnel, irrigation du substrat ou garde d'eau pluviale.

L'aménagement des zones connexes (aires de réunion, de sport ou de repos, cheminements d'accès, etc.) s'inscrit dans la réalisation d'ensem-

Une seule entreprise = une seule garantie

Le principe de la toiture-jardin n'est en soi pas neuf. Depuis longtemps, des tentatives ont eu lieu avec plus ou moins de succès. Elles ont la plupart du temps échoué parce que les systèmes de revêtement de toitures n'étaient pas assez performants pour fournir une isolation impeccable et durable. Un autre facteur qui en a freiné le développement est le nombre de corps de métiers différents qui y étaient impliqués, ce qui résultait souvent en retards dans l'exécution, coordinations boiteuses et frais supplémentaires pour un résultat moyen.

La formule rénovée que Geneux-Dancet met à la disposition des maîtres d'œuvre nous semble répondre mieux à la demande grandissante du marché. D'une part, elle a l'avantage pour le maître d'œuvre de n'avoir à traiter qu'avec un seul interlocuteur du stade de la conception à celui de la finition, sans délayage des responsabilités. D'autre part, du point de vue de la réalisation, elle offre un support éprouvé, durable et efficace ayant fait ses preuves depuis des années, la toiture compacte, sur laquelle des spécialistes praticiens créeront dans les règles de l'art horticole, le décor floral, arbustif ou arboré désiré.

En fin de compte, la garantie pour le maître d'œuvre repose tant sur le fait qu'une seule firme s'engage à mener tous les travaux à bonne fin sous une garantie unique que sur la qualité d'une technique éprouvée, des matériaux utilisés et du personnel qui les met en œuvre. ■

A. Geneux-Dancet SA en quelques lignes

Activités: étanchéité, couverture, isolation thermique, asphaltage.
 Toitures, bâtiment et génie civil, cuvelages, ponts, rénovations et assainissement de sous-sols, service d'entretien et d'urgences.
Spécialités: injections, toiture compacte, toiture-jardin.
 Bureau technique d'expertises et d'études.
Fondation: 1854, dans le quartier des Pâquis, à Genève.
Siège social: 8, rue du Bois-du-Lan, 1217 Meyrin-Genève, tél. (022) 82 05 05.
Sièges d'exploitation: Lausanne, Sion, Fribourg, Yverdon et Neuchâtel.
Sociétés filiales: Elpol SA, dans toute la Suisse (résines synthétiques dans le bâtiment et le génie civil), Bertolit SA (carrelages, marbre, béton lavé) et Thermosol SA (revêtements de sols).
Personnel: environ 350 personnes.
Chiffre d'affaires (consolidé): 45 millions de francs par an.
Administrateur-délégué: Roland Dornow, actionnaire unique.
Participations: Brägger AG (Gussasphalt + Flachdach), Berne, et Truchet Jardinier SA (créations, aménagements et entretien de parcs et jardins).

Voici les plus méritants.

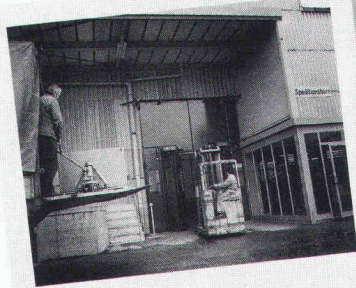
Nous sommes convaincus d'une chose: les quatre récompenses attribuées dans le cadre de la «Médaille d'Or» sont accrochées aux meilleurs endroits possibles. A savoir dans les bureaux dont les fiers propriétaires ont pleinement mérité cette première récompense en faisant preuve d'une grande originalité dans l'installation de leurs portes industrielles.

D'accord, il y aurait d'autres projets

qui mériteraient notre reconnaissance car eux aussi présentent des solutions ingénieuses. Mais malheureusement, il ne pouvait y avoir qu'un seul gagnant par catégorie. Voici donc les quatre heureux élus.

Du succès grâce aux portes.

Medaille D'OR
Bator-Attribution 1987



Catégorie: Fonctionnalité

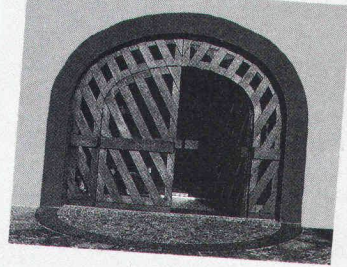
MM Ernst Sager et Robert Schnyder
Von Roll AG, Secteur Rollmaplast
Industriestrasse 24
4553 Subingen

Maître d'œuvre:
Von Roll AG, Rollmaplast
4553 Subingen

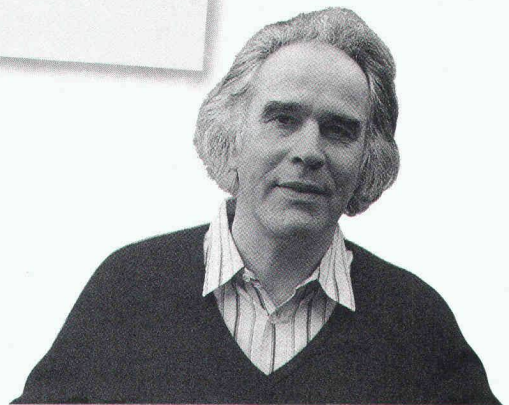
Catégorie: Esthétique

Dipl. Ingénieur
Robert Langensteiner
Architecte BDA
Dipl. Ing.
Eva-Maria Langensteiner
Vordersteig 58 - 60
D-7505 Ettlingen/Baden

Maître d'œuvre:
Deutsche Volksbank,
Rastatt



B&S B 2681



DEJO

Dejo SA, Boîte postale, 3360 Herzogenbuchsee, Tél. 063 61 56 71

Dejogrip

les grilles Dejo répondent aux plus grandes exigences.

Grilles embouties, grilles embouties et soudées, marches Dejogrip. Pour disposer de notre catalogue technique plus complet,

téléphonez-nous au:
063 61 56 71

Z Zysset



B1640

**Murs
sans fissures
APPUIS DE DALLE**

B 2559

**Introduction de forces bien
définies dans la construction
grâce aux appuis *Kilcher*:**

- Appuis à déformation
- Limitgliss
- Appuis glissants

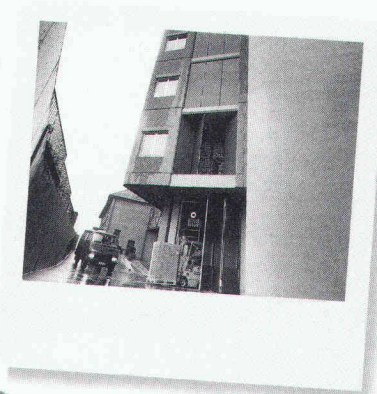
Kilcher

Kilcher SA, 4565 Rechterswil
☎ 065 35 16 35 / 021 99 27 70

Catégorie: Dimensions

**Bureau d'architecture
Markus Trottmann**
Bahnhofstrasse
6403 Küssnacht

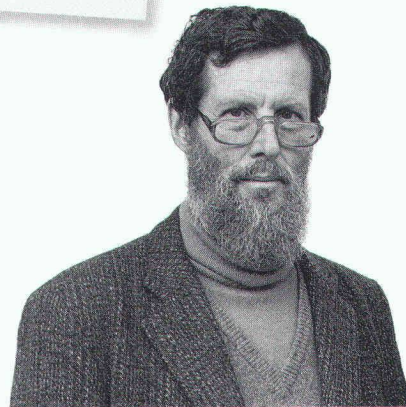
Maître d'œuvre:
E. Schilliger SA
Scierie et charpenterie
Haltikon, 6403 Küssnacht



Catégorie: Originalité

Rolf Hofer
Architecte SIA/MA
32, Rue des Noirettes
1227 Carouge/Genève

Maître d'œuvre:
Chocolats et Cacaos Favarger SA
29, rue des Moulins
1290 Versoix



bator
Bator SA
Hofmattstrasse 14
3360 Herzogenbuchsee
Tel. 063 60 11 33

ÉLECTRONIQUE PROFESSIONNELLE

Observation vidéo

Systèmes électroniques de surveillance EAS

Surveillance vidéo

Vidéo-portiers

Egalement près de vous:
Courfaivre, Fribourg,
Lausanne, Lamone TI,
Neuchâtel, Vernier, Vevey,
Yverdon

RADIO TV STEINER
ÉLECTRONIQUE PROFESSIONNELLE

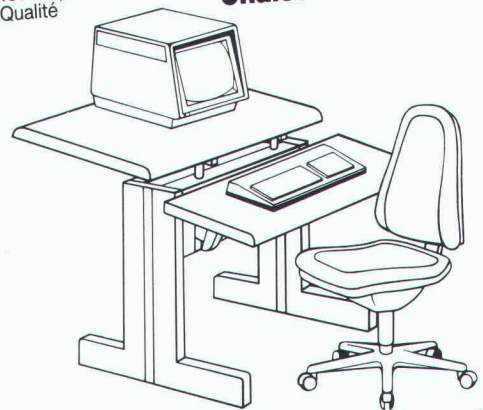
Numéro de coordination:
061 26 63 66

B 2572

RWD Nouveautés

Progrès
Technique
Qualité

Tables porte-écran GAMMA
Chaise de bureau FORTY



Productivité augmentée grâce au mobilier ergonomique

Veuillez m'envoyer gratuitement la documentation du mobilier ergonomique RWD.

25/2

Adresser à: Reppisch Werke AG, 8953 Dietikon, Tel. 01-740 68 22

B 2652



Étanche,
plus
étanche...
système
SCHICHTEX
pour halles.

La toiture
étanche au vent
et **à l'eau.**



Bau + Industriebedarf AG
4104 Oberwil / BL Tel. 061 30 40 30

B2475

Schilling

Construction et assainissement de cheminées industrielles, bâtiments administratifs, immeubles locatifs et villas

Planification, fabrication et montage par notre personnel spécialisé.

Les cheminées Schilling en acier inoxydable sont approuvées par l'association des établissements cantonaux d'assurance contre l'incendie AEAI et homologuées selon certificat RT 4191, 4192 et 4299.

Nos ingénieurs se feront un plaisir de vous conseiller et demandez une expertise à :

Ing. K. Schilling SA/AG
Construction de cheminées et fours industriels

1052 Le Mont-sur-Lausanne:
Case postale 9, tél. 021/32 64 33

8600 Dübendorf:
Schulhausstr. 27, tél. 01/821 88 05

B1894





Pour bureaux actuels et futurs: gamme d'armoires ELUX 2000, d'Electrolux Constructor.

L'agencement moderne des bureaux exige un système. Axé sur la souplesse et le confort. Sur la rentabilité et l'esthétique aussi. C'est ainsi que le système modulaire, aussi élégant que raffiné sur le plan technique, de la gamme des armoires ELUX 2000 constitue le meilleur fondement pour l'équipement de vos locaux pour bureaux, archives, séjour ou travail.

Par ses éléments ouverts ou fermés, cet assortiment standardisé et ses nombreux accessoires se muent, sous forme d'armoires murales ou structurant l'espace, en agencement individualisé de tout local.

Renseignez-vous, sans engagement, sur la gamme d'armoires ELUX 2000 d'Electrolux Constructor... avant de vous décider pour de quelconques éléments.



Electrolux Constructor S.A.
Equipements de stockage et d'exploitation
CH-8362 Balterswil/TG, tél. 073 43 13 13

B 2699
IAS

Nous ne sommes pas rétrogrades et tenons à nous préparer pour les défis de l'avenir.
Veuillez donc nous envoyer:

- des renseignements sur la gamme d'armoires ELUX 2000
- la liste des points de vente

- l'assortiment complet des équipements de stockage et d'exploitation signés Electrolux Constructor.

Nom: _____

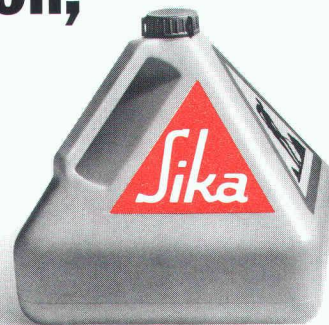
Téléphone: _____

Adresse: _____

Personne compétente: _____

A envoyer à Electrolux Constructor S.A., équipements de stockage et d'exploitation,
8362 Balterswil/TG

«Et par-dessus le marché: Avec des produits de pointe de la chimie appliquée à la construction,



la protection et l'assainissement des bâtiments et ouvrages devient déjà quelque peu plus facile.»

SikaTravaux 
l'expérience des spécialistes

SikaTravaux, Lausanne
11, bd de Grancy, Tél. 021/26 54 21

Steg-Gampel, Kantonsstr.
Tél. 028/42 29 51

Cadenazzo, Via Cantonale
Tél. 092/62 18 23

Lucerne, Tribtschenstr. 9
Tél. 041/44 88 18

St-Gall, Dufourstr. 28
Tél. 071/25 44 33

B 2579

Meyrin, 11, Pré de la Fontaine
Tél. 022/31 46 48

Berne 11, Case postale 7
Tél. 031/42 30 31

Coire, Kasernenstr. 86
Tél. 081/22 69 62

Muttenz, Bizenenstr. 55
Tél. 061/61 44 11

Zurich, Geerenweg 9
Tél. 01/62 40 40

Construire en se fondant sur des thèmes multiples

Les ingénieurs et les architectes ont besoin d'une information permanente – mais d'une information de haut niveau.

Huit rédacteurs à plein temps mettent leur talent au service de «Ingénieurs et architectes suisses» et de «Schweizer Ingenieur und Architekt» afin que chaque édition de ces deux revues spécialisées réponde aux exigences critiques de leurs lecteurs. Leur recette? Un choix équilibré des thèmes, ayant par exemple trait à la construction industrielle, à la rénovation des immeubles anciens, à la conception assistée par ordinateur (CAO), aux installations du bâtiment, au chauffage, à la construction en bois, à la climatisation et à l'aération, aux problèmes liés à la sécurité, aux routes, à la construction métallique, aux tunnels, à la gestion énergétique ou aux transports.

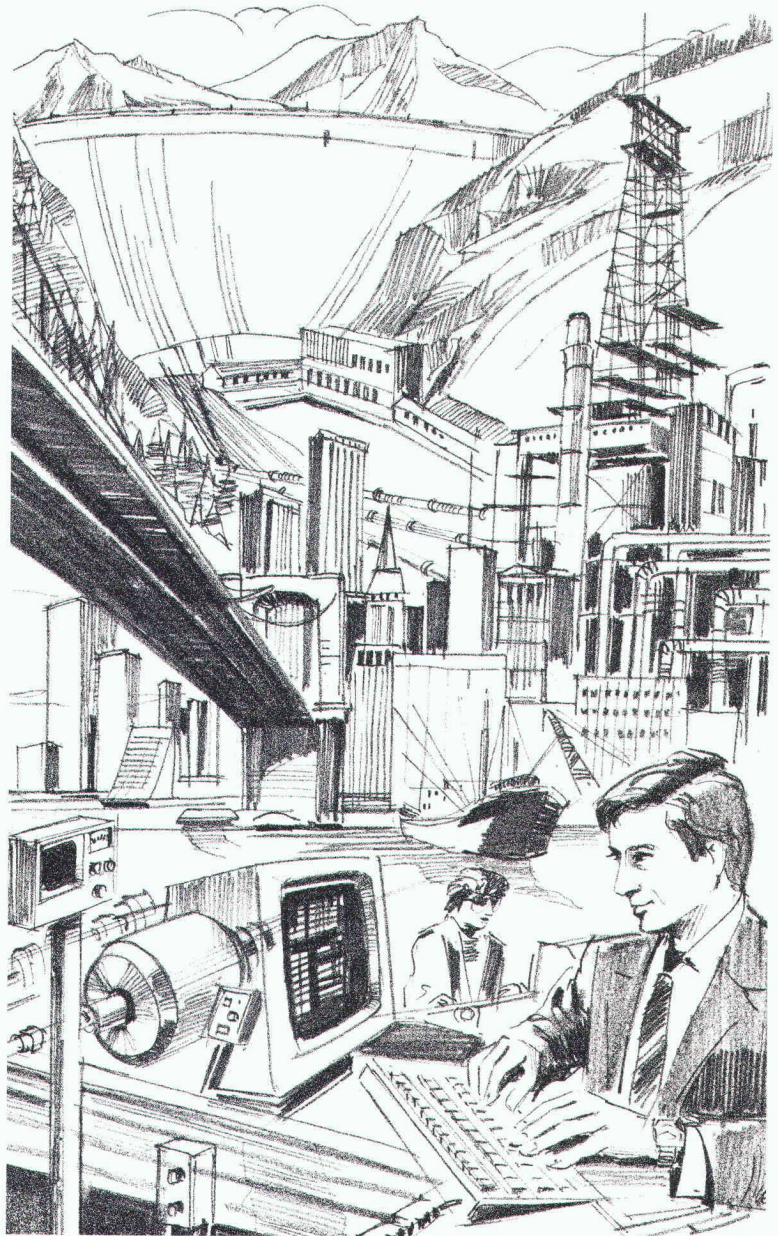
Ce sont des professionnels de très haute compétence – donc de véritables décideurs – qui, dans toute la Suisse, lisent «Ingénieurs et architectes suisses» et «Schweizer Ingenieur und Architekt». Le tirage de ces deux revues leur garantit la plus large diffusion: 3600 exemplaires tous les 15 jours en Suisse romande et 10 800 exemplaires chaque semaine en Suisse alémanique.

Demandez un numéro spécimen ainsi que le plan thématique: vous ferez ainsi meilleure connaissance avec deux revues spécialisées, conçus sur mesure à la seule intention de leurs lecteurs.

IVA

Siège central:
IVA S.A. de publicité
internationale,
Mühlebachstrasse 43,
8032 Zurich,
téléphone 01 251 24 50

Régie des annonces:
IVA S.A. de publicité
internationale,
23, Pré-du-Marché,
1004 Lausanne,
téléphone 021 37 72 72



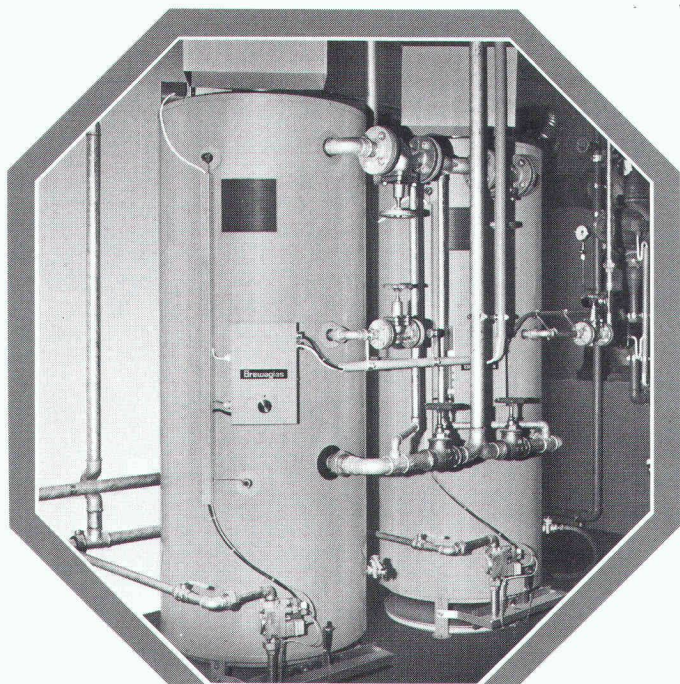
B 2507

**Ingénieurs
et architectes
suisses**

**Schweizer
Ingenieur und
Architekt**

Les revues spécialisées lues de la première à la dernière page.





Brewaglas

La nouvelle génération
de bouilleurs
indépendants à gaz

- rendement élevé
- isolation mousse expansée, pertes de chaleur réduites au minimum
- revêtements thermoverre double couche
- ouverture de nettoyage largement dimensionnée
- ont passé l'examen énergétique du Canton de Berne

Brennwald THERMOTECNIQUE

A. BRENNWALD AG
8810 Horgen, Tél. 01 - 725 01 00
1800 Vevey, Tél. 021/52 61 54
1207 Genève, Tél. 022/35 71 19

B 2675

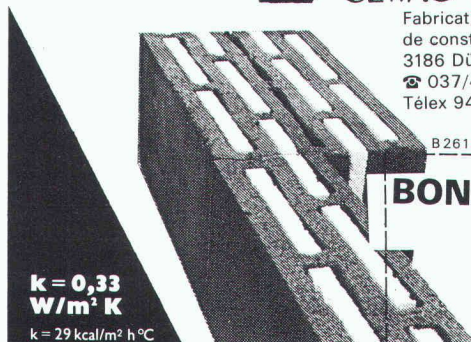
Habiter dans des maisons saines

iso - Superbloc

brique d'isolation
à 2 chambres

 CEWAG DÜDINGEN

Fabrication de matériaux
de construction
3186 Düringen (Guin)
☎ 037/43 12 61
Télex 942 093



B 2618

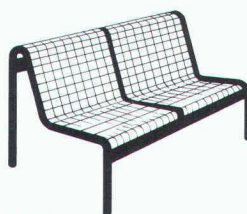
BON: Veuillez s.v.p.
nous envoyer
les documentations
ISO-Superbloc

Nom _____
Rue _____
NP/Lieu _____

**k = 0,33
W/m² K**
k = 29 kcal/m² h °C

Les bancs de parc appréciés de GTSM

Qualité solide. Prix avantageux.
Pour chemins de promenade,
places, installations de jardin et
de sport, piscines, asiles etc.
Simple à monter. Livrables
immédiatement.



B 2339

BON Nous aimerions recevoir un catalogue GTSM
 une offre pour _____

Nom/adresse: _____

GTSM MAGGLINGEN TÉL. 01/461 11 30
2532 Macolin 8003 Zurich Aegertenstr. 56

Ecole d'ingénieurs – Fribourg

Exposition des travaux de diplôme

Les travaux de diplôme des sections de mécanique
technique, d'électrotechnique (options informatique,
télécommunications, énergie électrique), d'architec-
ture, du génie civil et de chimie, sont exposés dans
les locaux de l'école.

Vendredi 3 juillet 1987, de 17 à 21 heures.

Samedi 4 juillet 1987, de 9 à 12 heures.

Ecole d'ingénieurs, 4, rue du Musée, Fribourg.

L'un des plus grands producteurs
indépendants de moteurs Diesel

CUMMINS DIESEL

Représentation générale et
service pour la Suisse

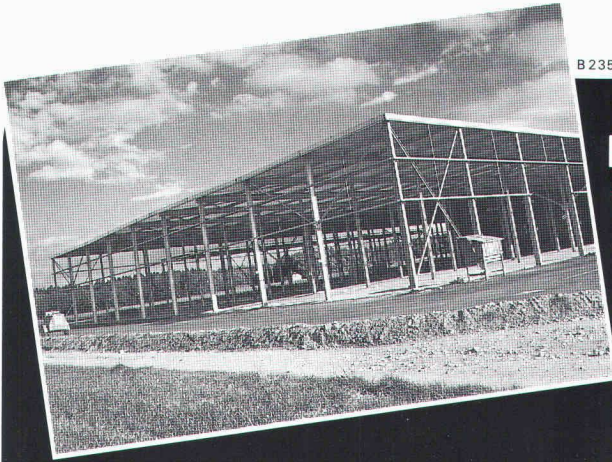


Robert Aebi
1110 Morges, tél. 021/72 23 61
8023 Zurich, tél. 01/211 09 70

12 séries
entre 42 et 2100 kW pour
installations stationnaires,
machines de chantier, véhi-
cules ferroviaires et routiers,
vaisseaux. Réseau de service
mondial. 5500 représen-
tations.

B 2455

B 2359



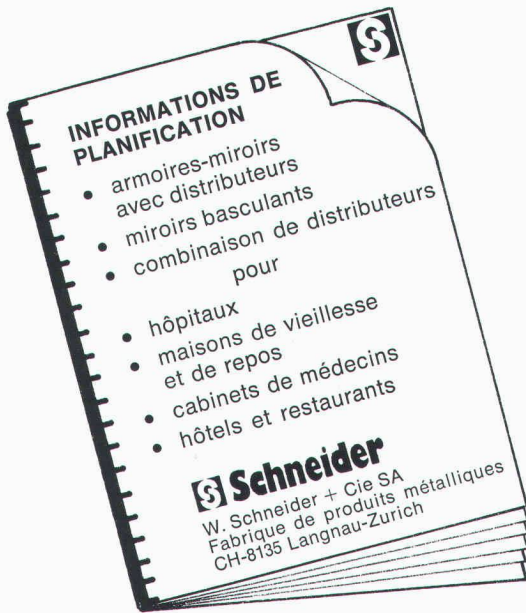
Zinguer à chaud,
pour que ça dure.

**Protégez
votre charpente métallique
par le zingage à chaud.
Le procédé anticorrosion
le meilleur et le plus économique.**



**Zinguerie SA
Aarberg**

Zingage à chaud, 3270 Aarberg
☎ 032 · 82 23 85, ☒ 934 263 znva



**INFORMATIONS DE
PLANIFICATION**

- armoires-miroirs avec distributeurs
- miroirs basculants
- combinaison de distributeurs pour
 - hôpitaux
 - maisons de vieillesse et de repos
 - cabinets de médecins
 - hôtels et restaurants

Schneider
W. Schneider + Cie SA
Fabrique de produits métalliques
CH-8135 Langnau-Zurich

Demandez des détails concernant notre programme pour hôpitaux et handicapés ou tout simplement l'information de planification SCHNEIDER – gratuitement!

Nom:

Maison:

NPA, lieu:

B 2697



B32

Ingénieur civil EPFL/SIA

avec 10 ans d'expérience en Suisse et à l'étranger, dans le calcul de structures et la direction des travaux de réalisations immobilières, industrielles et commerciales, cherche nouvelle activité en Suisse romande.

Ecrire sous chiffre IAS 440 à IVA SA, rue du Pré-au-Marché 23, 1004 Lausanne.

**Roland Crausaz, architecte – 1700 Fribourg
Bd de Pérolles 32 Tél. 037/22 6120**

cherche

**architecte ETS
conducteur de travaux
dessinateur(trice) en bâtiment**

pour compléter son équipe de collaborateurs en vue de la planification et réalisation d'importants projets tels que gare ferroviaire, gare routière, habitations collectives ainsi qu'habitations individuelles et groupées.

neon IMSA SA

1033 cheseaux grands-champs 2

021 91 23 23 téléfax 021/912 324

dès le 7 nov. 87: nouveau ☎ 021 731 23 23



B 2321

ENSEIGNES LUMINEUSES

lettres et caissons lumineux de toutes sortes et formats; tubes au néon apparents ou encastrés pour enseignes décoratives

Régie des annonces: IVA...

L'information

est également présente dans les annonces de la revue "Ingénieurs et architectes suisses", c'est pourquoi elles sont lues.

Profitez-en pour mieux faire connaître vos produits!



Comment estimez-vous votre sécurité?

La sécurité se voit sur la clé KESO. Les percages étagés assurent une protection véritable contre les copies! La technique de pointe de KESO s'avère exemplaire, jour par jour, depuis des années. Une raison convaincante de faire connaissance des systèmes de fermeture KESO. Une documentation est prête pour vous. Envoyez-nous le talon ou téléphonez-nous aussitôt au No (01) 784 33 51 (demandez Mlle Späni).

COUPON
Envoyez-moi ma documentation s.v.p.

Nom: _____ IAF B 2660
Rue: _____
NPA/localité: _____
Adresse à: KESO SA, 8805 Richterswil
En vente chez les quincailliers et magasins spécialisés

KESO SA
Fabrique de précision
8805 Richterswil
Tel. 01/784 33 51

Nouveau logiciel pour la construction en bois

Woodsoft a développé en contact avec la chaire de construction en bois de l'EPF-Lausanne un nouveau logiciel, le "module bois", avec :



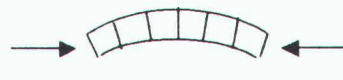
- poutre continue



- colonne comprimée



- interaction effort normal et moment



- colonne et poutre composée

- 10 autres sousprogrammes. Unités: kN/mm ou t/cm. L'introduction des données est interactive et simple.

- le logiciel tourne sur l'ordinateur de poche **SHARP PC-1500A / 1600** (module 32kB-ROM) et avec disquette sur des ordinateurs **compatible - IBM**.

prix (module d'extension Sharp ou disquette-IBM) : **Fr. 596.-**

Woodsoft (A Walther, ing dipl.EPF)

Av. de Cour 155

1007 Lausanne

tel. 021 ' 47 23 96

Bulletin de commande à envoyer au : Secrétariat général de la SIA, case postale, 8039 Zurich

Je commande _____ exemplaire(s) du projet SIA 225 soumis à consultation « Maçonnerie – Prestations et fournitures » au prix de Fr. 5.-/exemplaire

Date : _____

Signature : _____



Veillez inscrire clairement vos nom, adresse et numéro postal dans cette case (est utilisée comme adresse).



- Nous sommes un bureau d'ingénieurs conseils spécialisés notamment dans les domaines de la géotechnique, des fondations et du génie de l'environnement.

Pour répondre à une demande accrue de prestations, nous cherchons un

ingénieur civil EPF

comme chef de projet

Nous nous adressons à des candidats ayant:

- Un intérêt marqué pour le génie civil et la protection de l'environnement.
- Quelques années d'expérience afin de pouvoir prendre en charge des projets de manière autonome après une période de formation complémentaire.

Nous offrons:

- Possibilité de participer au développement d'un de nos secteurs d'activité en expansion et de développer ses connaissances dans le cadre d'une activité techniquement intéressante et variée.
- Autonomie en fonction des connaissances.
- Bonne ambiance de travail au sein d'une équipe jeune et performante pratiquant la conduite participative.
- Salaire en fonction de l'expérience et des connaissances.

Nous nous réjouissons d'avance d'évaluer avec soin les dossiers des candidats désireux de nous contacter.

Veillez adresser vos offres à:
Colombi Schmutz Dorthe SA
Ch. de Maillefer 36
1052 Le Mont-sur-Lausanne
Tél. 021/371241



Entreprise de **Travaux spéciaux du génie civil** cherche à engager un nouveau collaborateur pour:

- étude de projets et d'offres,
- suivi puis organisation de chantiers,
- relations avec les maîtres d'œuvres et les bureaux d'ingénieurs.

Formation requise:

ingénieur civil EPF ou ETS

avec:

- ouverture d'esprit et sens commercial,
- langue maternelle française avec très bonnes connaissances de l'allemand ou inversement,
- expérience d'entreprise.

Votre candidature est à envoyer à:



SIF-GROUTBOR SA
14, av. du Tir-Fédéral
1020 Renens

Discrétion assurée.



L'Administration communale lausannoise

cherche

dessinateur en génie civil

titulaire du certificat fédéral de capacité de dessinateur en génie civil.

Le candidat devra justifier de quelques années de pratique dans le domaine des travaux publics.

Permis de conduire demandé.

Les offres manuscrites sont à adresser à la Direction des travaux, Service des routes et voirie, case postale 2100, 1002 Lausanne.

Cet emploi est offert aux femmes et aux hommes.

République et canton de Neuchâtel

Concours de projets pour le nouveau Musée cantonal d'archéologie

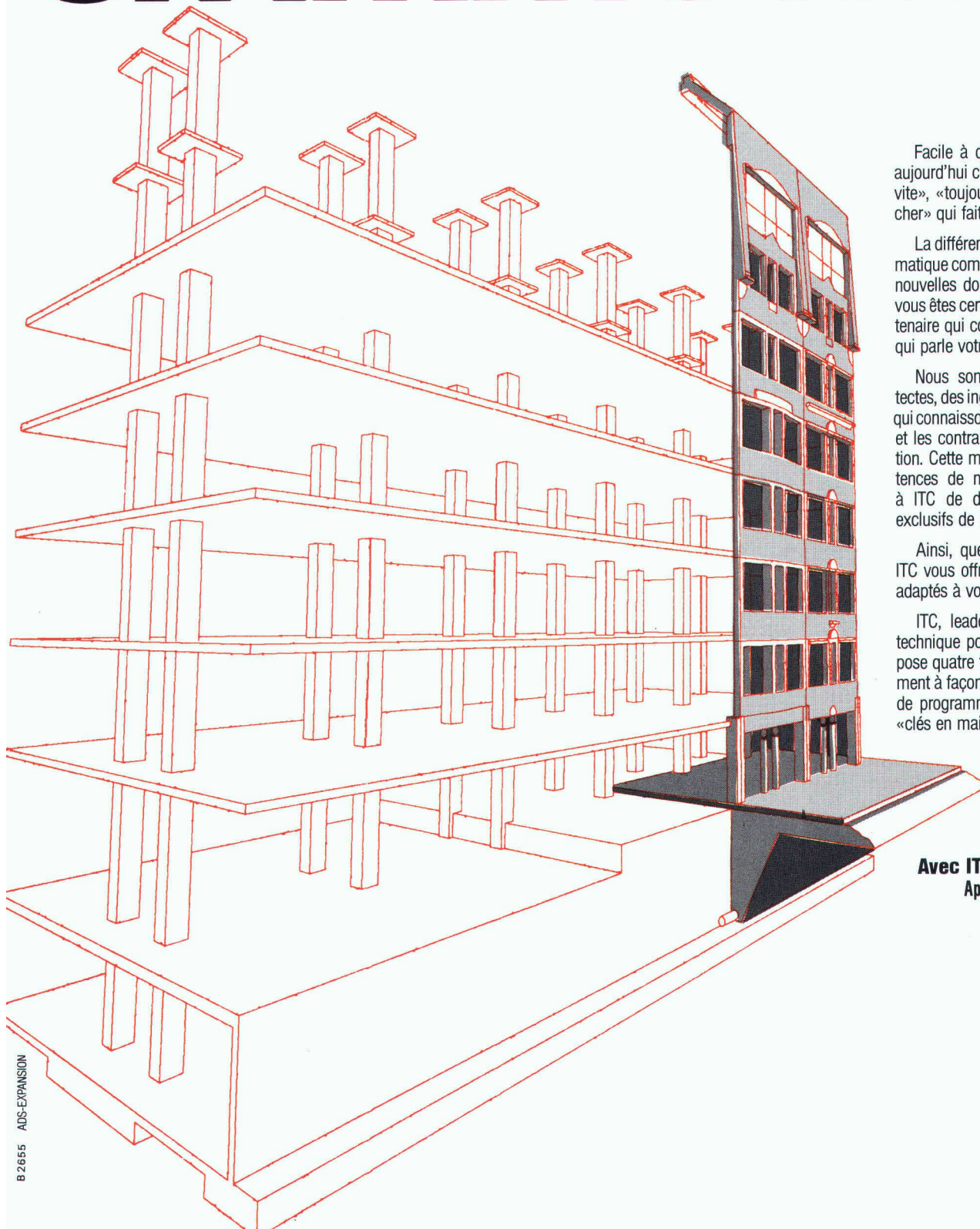
Quarante-sept projets ont été remis dans les délais et le jury est heureux de constater que les projets rendus sont d'un très haut niveau.

Projets classés (prix et achats)

1 ^{er} rang:	Projet 17 – Pierre de Rosette <i>Pierre Jequier</i> – Laurent Chenu – Bruce Dunning, Genève	1 ^{er} prix Fr. 15 000.–
2 ^e rang:	Projet 30 – Museum <i>Architrave SA</i> Henri Robert-Charrue – Gérard Wuthrich – Aurèle Calpe, Delémont	2 ^e prix Fr. 13 000.–
3 ^e rang:	Projet 15 – TEN 87 <i>Claude Morel</i> Bureau SRA, Genève	3 ^e prix Fr. 11 000.–
4 ^e rang:	Projet 23 – Fitzgerald <i>Eric Repele</i> , Neuchâtel	4 ^e prix Fr. 9 000.–
5 ^e rang:	Projet 16 – Temporis locus <i>Robert Monnier</i> , Neuchâtel	1 ^{er} achat Fr. 8 000.–
6 ^e rang:	Projet 25 – C 14 <i>Atelier Cube</i> G. Collomb – M. Collomb – P. Vogel, Lausanne	5 ^e prix Fr. 7 000.–
7 ^e rang:	Projet 31 – Baba cool <i>Georges-J. Haefeli</i> , La Chaux-de-Fonds	6 ^e prix Fr. 6 000.–
8 ^e rang:	Projet 40 – Age d'or <i>Marcel Ferrier</i> , Saint-Gall	7 ^e prix Fr. 5 000.–
9 ^e rang:	Projet 21 – Osiris <i>Jean Kyburz</i> , Lausanne	8 ^e prix Fr. 4 000.–
10 ^e rang:	Projet 01 – Andromeda <i>Marie-Claude Betrix</i> – <i>Eraldo Consolascio</i> , Zurich	2 ^e achat Fr. 2 000.–

Le président du jury:
Philippe Donner, architecte cantonal

Dessine-moi un immeuble!



Facile à dire, pas si facile à faire car aujourd'hui c'est la règle du « toujours plus vite », « toujours mieux », « toujours moins cher » qui fait la différence.

La différence c'est ITC : la solution informatique complète qui répond vraiment aux nouvelles données du marché. Avec ITC vous êtes certains de vous adresser au partenaire qui comprend vos besoins réels et qui parle votre langage.

Nous sommes avant tout des architectes, des ingénieurs, des mathématiciens qui connaissons parfaitement les conditions et les contraintes suisses de la construction. Cette maîtrise, associée aux compétences de nos collaborateurs, a permis à ITC de développer des programmes exclusifs de haute performance.

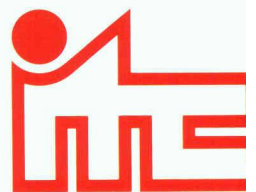
Ainsi, quelle que soit votre spécialité ITC vous offre les progiciels CAO et DAC adaptés à votre problème.

ITC, leader romand de l'informatique technique pour la construction, vous propose quatre types de services : - le traitement à façon - le télétraitement - la vente de programmes - la vente de systèmes « clés en main » sur mesure et évolutifs.

Avec ITC, osez l'informatique
Appelez-nous au 022/34 39 55

informatique technique pour la construction sa

ITC SA, 1, rue Richard-Wagner, 1202 Genève, tél. 022/34 39 50



Transmission des Efforts de Cisaillement

A.R.E.T. Riss

La solution optimale
contre le poinçonnement
des planchers plats.

Console Riss

Une solution économique
pour l'ancrage de para-
pets, d'allèges, etc.

Etrier de cisaillement Riss

Forgé en une seule pièce.
La variante idéale
de l'A.R.E.T.

Veillez demander notre documentation.



RISS AG

Eisenwarenfabrik, Gesenkschmiede, Drahtseil- und Kettenwerk
Industriestrasse 32, CH-8108 Dällikon-Zürich, Telefon 01/844 1122,
Telex 827 102 hgr, Telefax 01/844 1151