

**Zeitschrift:** Ingénieurs et architectes suisses  
**Band:** 113 (1987)  
**Heft:** 15-16

## Werbung

### Nutzungsbedingungen

Die ETH-Bibliothek ist die Anbieterin der digitalisierten Zeitschriften. Sie besitzt keine Urheberrechte an den Zeitschriften und ist nicht verantwortlich für deren Inhalte. Die Rechte liegen in der Regel bei den Herausgebern beziehungsweise den externen Rechteinhabern. [Siehe Rechtliche Hinweise.](#)

### Conditions d'utilisation

L'ETH Library est le fournisseur des revues numérisées. Elle ne détient aucun droit d'auteur sur les revues et n'est pas responsable de leur contenu. En règle générale, les droits sont détenus par les éditeurs ou les détenteurs de droits externes. [Voir Informations légales.](#)

### Terms of use

The ETH Library is the provider of the digitised journals. It does not own any copyrights to the journals and is not responsible for their content. The rights usually lie with the publishers or the external rights holders. [See Legal notice.](#)

**Download PDF:** 19.11.2024

**ETH-Bibliothek Zürich, E-Periodica, <https://www.e-periodica.ch>**

# KERN

*Kern: signifie normalement le noyau, partie centrale de certains fruits charnus, formée d'un endocarpe lignifié qui entoure la graine, ou amande. Partie centrale d'un objet qui est d'une densité différente de celle de la masse. Anat.: Amas de substance grise dans un centre nerveux, comme les corps striés de la base du cerveau...*

***Kern: c'est la référence en optique, électronique, mécanique de précision dans le monde entier.***

*Kern & Cie S.A.  
5001 Aarau Suisse  
Optique, Electronique,  
Mécanique de précision  
Téléphone 064 26 44 44*

# KERN

# Membres de l'ASIC:

- Ingénieurs civils
- Ingénieurs électriciens, mécaniciens et d'exploitation
- Ingénieurs forestiers et ruraux, géomètres
- Géologues et ingénieurs géotechniciens
- Autres scientifiques

## ASIC Genève

Jacques Bauty, 1234 Vessy  
Bourquin & Stencek SA, 1208 Genève  
Erricos Lygdopoulos, 1204 Genève  
J.-C. Ott SA, 1226 Thônex  
Perreten et Milleret SA, 1227 Carouge  
André Sumi, Georges Babel, 1205 Genève  
Tremblet & C<sup>ie</sup> SA, 1201 Genève  
Zimmermann & Schutzlé, 1213 Onex

## ASIC Vaud

Agriforest, Ingénieurs-conseils SA,  
1038 Bercher  
Pierre Bisenz, 1000 Lausanne  
Burri & Perreten SA, 1400 Yverdon-les-Bains  
A. Chassot, 1066 Epalinges  
Jean-Marc Duvoisin, 1009 Pully  
Hunziker et Marmier SA, 1005 Lausanne  
A. Kugler SA, 1006 Lausanne  
Matter Ingénieurs SA, 1000 Lausanne  
Richardet et associés SA,  
1400 Yverdon-les-Bains  
Arthur Spagnol, 1018 Lausanne

## ASIC Valais

Michel Andenmatten, 1950 Sion  
CERT SA, 1952 Sion  
Jean-Claude Coutaz, 1950 Sion  
B. Deléglise et P. Tremblet, 1950 Sion  
André Gross, 1950 Sion  
Hünerwadel + Häberli Sion SA, 1950 Sion  
KBM Bureau d'ingénieurs civils SA, 1950 Sion  
Ribordy & Luyet SA, 1952 Sion  
Pierre Roulet, 1950 Sion  
Pierre Wyer, 1907 Saxon

## ASIC Fribourg

A. Barras, 1630 Bulle  
Brasey, Bureau d'ingénieurs, 1701 Fribourg  
Clément + Bongard, 1700 Fribourg  
D<sup>r</sup> Denis Geinoz, 1700 Fribourg  
Claude von der Weid, 1700 Fribourg  
Zwick, Gicot SA, 1700 Fribourg

## ASIC Neuchâtel / Jura

AJS Allemant Jeanneret Schmid SA,  
2001 Neuchâtel  
ATB SA Ingénieurs conseils, 2740 Moutier  
Yves Berger, 2017 Boudry  
Erard & D<sup>r</sup> Mathys, 2800 Delémont  
Hofmann, Robadey et Walther SA,  
2900 Porrentruy  
Mertenat, ingénieur conseil, 2740 Moutier  
Gérard Stampbach, 2800 Delémont

## ASIC Berne

Bächtold AG, 3006 Bern  
Bernet + Weyeneth, 3006 Bern  
F. Bianchetti, 2502 Biel  
Collioud + Gerber, 3770 Zweisimmen  
A. Flotron AG, 3860 Meiringen  
Gonin-Zeerleder, 3015 Bern  
Guyer + Kiener AG, 3006 Bern  
Th. Hohl, 3036 Dettligen  
Bernhard Kauter, 2560 Nidau  
Peter Kellerhals und Charles Haefeli, Dres,  
3011 Bern  
E. Kissling, 3005 Bern  
Lerag Engineering AG, 3011 Bern  
Locher Geotechnik, 3067 Boll  
Luder & Perrochon, 3005 Bern  
M. Lüthy, 3011 Bern  
Marchand & Marchand, 3005 Bern  
D<sup>r</sup> Mathys & Partner, 2502 Biel  
Moor & Hauser AG, 3011 Bern  
H. J. Neuschwander, 3123 Belp

Neuschwander, Weber + Zeltner AG,  
3123 Belp  
A. Rufer, 2520 La Neuveville  
Schmid & Pletscher AG, 2560 Nidau  
R. Schwarz AG, 3600 Thun  
smt Steiner Marchand Türlér AG, 3006 Bern  
Werner Spring, 3600 Thun  
Stocker + Partner, 3006 Bern  
Walder AG, 3073 Gümligen  
D<sup>r</sup> Walder + Partner AG, 3073 Gümligen  
Wanzenried + Hager, 3000 Bern  
Weber + Brönnimann AG, 3006 Bern

## ASIC Ticino

Rodolfo Andreotti, 6600 Locarno  
Bernardini e Del Cadia, 6900 Lugano  
Francalberto Bernasconi, 6830 Chiasso  
Marco De-Carli, 6600 Locarno  
Kessel + Blaser SA, 6901 Lugano  
Lombardi Engineering, 6601 Locarno  
Luigi Pini, 6900 Lugano  
Rima SA, 6600 Locarno

## ASIC Suisse centrale

H. Bachmann AG, 6003 Luzern  
D<sup>r</sup> H. Bendel, 6033 Buchrain  
A. Birchler AG, 6430 Schwyz  
Hegglin + Tihanov, 6300 Zug  
HSK Ingenieur AG, 6403 Küsnacht am Rigi  
Kost + Nussbaumer + Partner, 6210 Sursee  
Josef Mattmann, 6275 Ballwil  
P. Mühlemann AG, 6030 Ebikon  
Franz Pfister AG, 6430 Schwyz  
Schubiger AG, 6004 Luzern  
Bernhard Trachsel, 6006 Luzern  
Ingenieure WSB, 6020 Emmenbrücke

## ASIC Argovie / Soleure

Beer Schubiger Benguerel & Partner,  
4500 Solothurn  
Bruno Fent, 5703 Seon  
Frey + Gnehm AG, 4600 Olten  
D<sup>r</sup> M. Grenacher und Partner, 5200 Brugg  
Hegglin + Tihanov, 4600 Olten  
D<sup>r</sup> Felix P. Jaeklin, 5400 Ennetbaden  
Oskar Keller, 4500 Solothurn  
R. Meyer + G. Senn + W. Erne, 5400 Baden  
Minikus, Witta und Partner, 5400 Baden  
Th. Müller, 4500 Solothurn  
Paul Schmid, 5607 Hägglingen  
D<sup>r</sup> J. F. Schneider + D<sup>r</sup> F. Matousek,  
5400 Baden  
Stahel, Büro für Forstw. und Umweltpl.,  
8964 Rudolfstetten  
Walter + Porta, 5200 Brugg

## ASIC Bâle

Blattner, 4450 Sissach  
Cyrill J. Burger AG, 4051 Basel  
Eglin Ristic AG, 4051 Basel  
Gysin & Ehrsam AG, 4133 Pratteln  
Hepp + Graf, 4058 Basel  
Alfred Jaggi, 4052 Basel  
Kiefer & Studer AG, 4153 Reinach  
J. Ochsner + F. Grenacher, 4058 Basel  
Studer + Partner Basel AG, 4056 Basel  
Trefzer + Rosa, 4020 Basel  
Weiss Guillod Gisi, 4002 Basel

## ASIC Zurich

ACSS AG, dipl. Bauingenieure, 8050 Zürich  
Amstein + Walthert AG, 8008 Zürich  
D. J. Bänziger + Partner, 8027 Zürich  
Barbe AG, 8008 Zürich  
Basler & Hofmann, Ingenieure und Planer AG,  
8029 Zürich  
Ernst Basler & Partner AG, 8702 Zollikon

Benno Bernardi, 8006 Zürich  
Bossard Lutz Münger, 8600 Dübendorf  
Hans F. Büchi, 8702 Zollikon  
D<sup>r</sup> U. P. Büchi und E. R. Müller AG, 8121 Benglen  
D & F Dietschweiler AG / Peter Frey AG,  
8034 Zürich  
Eichenberger AG, 8006 Zürich  
Fietz AG, 8022 Zürich  
Hans Rudolf Fietz, 8700 Küsnacht  
FSG Frei, Schneider & Guha AG, 8049 Zürich  
Fuchs AG, 8404 Winterthur  
Groebli + Brauchli, 8035 Zürich  
GSS Glauser Studer Stüssi Ingenieure AG,  
8032 Zürich

Hans Haag, 8704 Herrliberg  
D<sup>r</sup> Hans Halter, 8006 Zürich  
Heierli AG, 8033 Zürich  
Robert Henauer AG, 8038 Zürich  
Hochstrasser Consulting AG, 8001 Zürich  
Christof Hugentobler, 8624 Grüt  
Hünerwadel + Häberli Zürich AG, 8034 Zürich  
von Ins + Knecht, 8026 Zürich  
Planungsbüro Jud, 8006 Zürich  
Kamm + Stähli, 8907 Wettswil  
Hansruedi Keller, 8625 Gossau  
Keller & Würmli, 8032 Zürich  
D<sup>r</sup> Tihamer Konz, 8053 Zürich  
P. Marti AG, 8708 Männedorf  
Minikus, Witta und Partner, 8032 Zürich  
D<sup>r</sup> von Moos AG, 8037 Zürich  
Neukom + Zwicky, 8302 Kloten  
V. Oehninger, 8401 Winterthur  
D<sup>r</sup> Pfaffinger + D<sup>r</sup> Walder AG, 8032 Zürich  
Pfeiffer Bauingenieure, 8408 Winterthur  
F. Preisig AG, 8050 Zürich  
Ruckstuhl + Münchinger, 8404 Winterthur  
SAG G. Spahn AG, 8042 Zürich  
SCE Surface-Protection Consult Engineering,  
8634 Hombrechtikon  
D<sup>r</sup> H. R. Schalcher, 8008 Zürich  
D<sup>r</sup> Ulrich Schär AG, 8032 Zürich  
Ulrich Schellenberg, 8004 Zürich  
Schindler Haerter AG, 8002 Zürich  
A. W. Schmid + Partner, 8023 Zürich  
D<sup>r</sup> J. F. Schneider + D<sup>r</sup> F. Matousek,  
8706 Feldmeilen  
Schubiger AG, 8008 Zürich  
Heinz Schürer, 8001 Zürich  
Sennhauser, Werner & Rauch AG, 8952 Schlieren  
Sigma Bauingenieure AG, 8032 Zürich  
SKS Ingenieure AG, 8006 Zürich  
SNZ Ingenieurbüro AG, 8050 Zürich  
E. Stucki + H. Hofacker, 8006 Zürich  
Studer & Bosshard, 8002 Zürich  
Guido Suter, 8032 Zürich  
Edy Toscano AG, 8037 Zürich  
Andrin Urech, 8006 Zürich  
Vckovski + Partner, 8057 Zürich  
D<sup>r</sup> Vollenweider AG, 8032 Zürich  
E. Wädensweiler, 8610 Uster  
Walt + Galmarini Ingenieure AG, 8032 Zürich  
H. Weimer, 8050 Zürich  
Winiger, Kränzlin + Partner, 8001 Zürich  
Ernst Winkler + Partner AG, 8307 Effretikon  
Wolf, Kropf & Zschaber, 8053 Zürich  
Gerd-Ulrich Wulff, 8494 Bauma  
P. Zaruski, 8006 Zürich  
D<sup>r</sup> Ing. W. Ziemba, 8049 Zürich

## ASIC Suisse orientale

D. J. Bänziger + A. J. Köppel, 9470 Buchs  
Brunner Kunz Meile, 9000 St. Gallen  
Büchi + Müller AG, 8500 Frauenfeld  
Füer + Bergflödt AG, 9000 St. Gallen  
Grundbauberatung AG, 9000 St. Gallen  
AG Werner Keller, 8280 Kreuzlingen  
R. Schlaginhaufen, 8500 Frauenfeld  
Hansruedi Signer, 9000 St. Gallen  
Frey Unger AG, 7000 Chur  
Otto Vettiger AG, 8590 Romanshorn  
Wieser + Co., 9000 St. Gallen  
Wildberger + Schuler, 8200 Schaffhausen  
Zähler + Wenk St. Gallen AG, 9001 St. Gallen

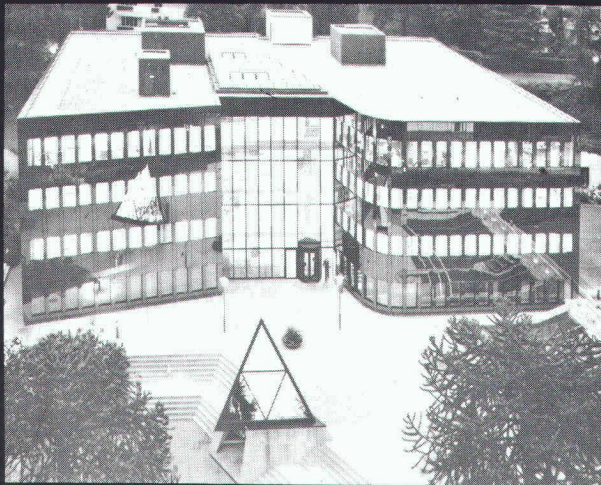
**ASIC** Association Suisse des Ingénieurs Conseils

Secrétariat: Jupiterstrasse 45/207, case postale 95, 3000 Berne 15. Tél. 031/32 32 12



# PHOTOGRAPHIE

ARCHITECTURE-INTÉRIEUR/EXTÉRIEUR  
OUVRAGES D'ART-MAQUETTES-PLANS  
FILM-VIDEO-DIAPORAMA-REPRODUCTION



B 2730

**ALAIN BETTEX**  
1099 CARROUGE VD  
TÉL. 021/93 19 77

Bandes pour reprise  
de bétonnage entre radier et murs

## BFL MASTIX R4

Nous désirons recevoir une documentation technique  
« BFL MASTIX »

Norm/Entreprise

Adresse

NP/Localité

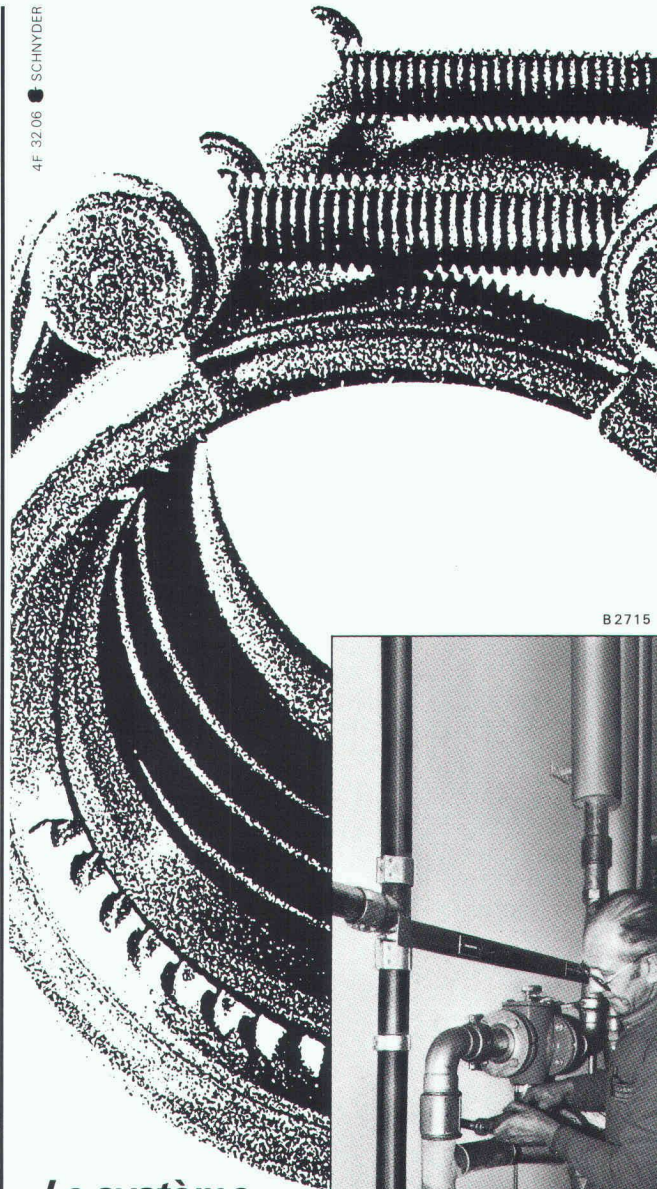
B 2284

**MASTIX SA**

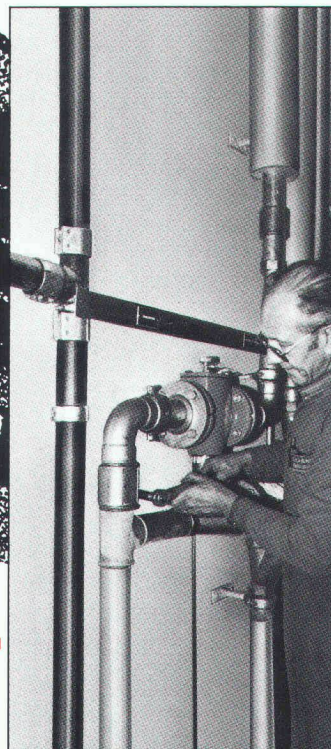
Av. de Rumine 48  
Tél. 021/23 42 78

1005 Lausanne

4F 32.06 SCHNYDER

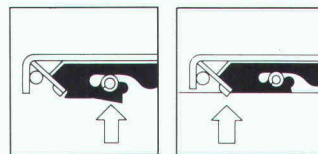


B 2715



### Le système le plus efficace de raccorder des tubes

- Etanchéité et résistance à la traction progressives
- Résiste aux coups de bélier et aux chocs
- Résiste aux vibrations
- Manchette d'étanchéité faiblement comprimée pour une bonne tenue dans le temps
- Résiste aux pressions et maintient son étanchéité même en cas d'alignement peu précis
- Montage sans risque d'incendie ou d'explosion



Demandez des renseignements supplémentaires!

**straub**

Le raccord de tubes

STRAUB KUPPLUNGEN AG, Straubstrasse, CH-7323 Wangs  
téléphone: 085 2 01 91, télex: 855 545 strw ch



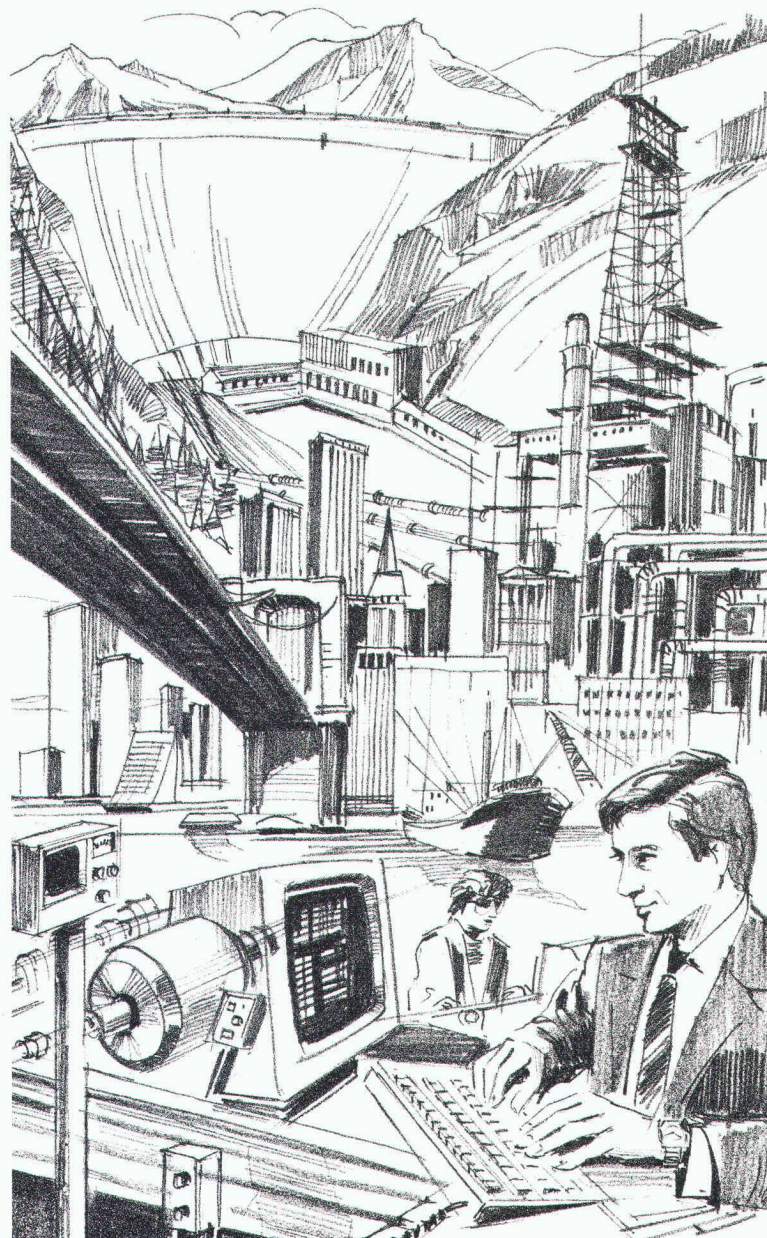
# Construire en se fondant sur des thèmes multiples

Les ingénieurs et les architectes ont besoin d'une information permanente – mais d'une information de haut niveau.

Huit rédacteurs à plein temps mettent leur talent au service de «Ingénieurs et architectes suisses» et de «Schweizer Ingenieur und Architekt» afin que chaque édition de ces deux revues spécialisées réponde aux exigences critiques de leurs lecteurs. Leur recette? Un choix équilibré des thèmes, ayant par exemple trait à la construction industrielle, à la rénovation des immeubles anciens, à la conception assistée par ordinateur (CAO), aux installations du bâtiment, au chauffage, à la construction en bois, à la climatisation et à l'aération, aux problèmes liés à la sécurité, aux routes, à la construction métallique, aux tunnels, à la gestion énergétique ou aux transports.

Ce sont des professionnels de très haute compétence – donc de véritables décideurs – qui, dans toute la Suisse, lisent «Ingénieurs et architectes suisses» et «Schweizer Ingenieur und Architekt». Le tirage de ces deux revues leur garantit la plus large diffusion: 3600 exemplaires tous les 15 jours en Suisse romande et 10 800 exemplaires chaque semaine en Suisse alémanique.

Demandez un numéro spécimen ainsi que le plan thématique: vous ferez ainsi meilleure connaissance avec deux revues spécialisées, conçus sur mesure à la seule intention de leurs lecteurs.



B 2507

# IVA

Siège central:  
IVA S.A. de publicité  
internationale,  
Mühlebachstrasse 43,  
8032 Zurich,  
téléphone 01 251 24 50

Régie des annonces:  
IVA S.A. de publicité  
internationale,  
23, Prê-du-Marché,  
1004 Lausanne,  
téléphone 021 37 72 72



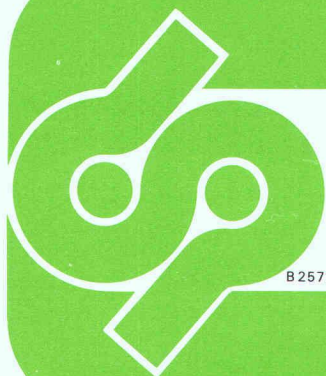
**Ingénieurs  
et architectes  
suisses**

**Schweizer  
Ingenieur und  
Architekt**

Les revues spécialisées lues de la première  
à la dernière page.



**Le système de chauffage urbain...**



B 2575

# Pan-Isovit®

**Isovit SA, Fabrique d'isolants, 8105 Regensdorf  
Riedthofstrasse 212, Téléphone 01/840 16 84**



**\* ABS...**

**une garantie pour  
l'assèchement éprouvé  
des immeubles et  
des terrains**

Produits de qualité approuvés par l'ASE, qui vont depuis les pompes d'assèchement des caves jusqu'aux stations de pompage entièrement automatiques.

**KOLB**

**Eugen Kolb Pumpen AG**  
Generalvertretung ABS-Pumpen  
8594 Göttingen TG Tel. 072/65 2175



B1826

Suite au départ à la retraite du titulaire en automne 1988, le poste de

## président de direction

**du Laboratoire fédéral d'essai des matériaux et Institut de recherches pour l'industrie, le génie civil et les arts et métiers (EMPA)** est à repourvoir.

Le titulaire aura la responsabilité des activités scientifiques, techniques et administratives des instituts de Dübendorf et de Saint-Gall qui sont dirigés chacun par un directeur. Une charge d'enseignement à l'EPFZ ou à l'EPFL peut entrer en considération.

Ce poste exige une personnalité affirmée de nationalité suisse, ayant de l'expérience dans une fonction dirigeante de l'industrie. Une formation en sciences de l'ingénieur ou en sciences naturelles est une condition indispensable. Une expérience professionnelle en sciences et en essai des matériaux est un avantage. Langues: allemand, français, anglais. Le lieu de travail est Dübendorf.

Les personnes intéressées voudront bien adresser leurs offres jusqu'au 30 septembre 1987 au président du conseil des Ecoles polytechniques fédérales, ETH-Zentrum, 8092 Zurich.

## Demain Demain Demain

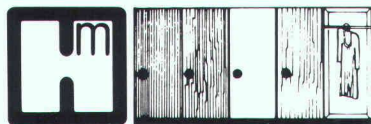
vos succès dépendra  
de l'impact de votre  
publicité d'aujourd'hui

## DUPUIS & CIE

CLICHÉS - PHOTOLITHOS

CHENEAU-DE-BOURG 3 TÉL. 23 39 23 LAUSANNE

B32



## Economisez !

Nos exécutions sont faites sur mesure, au gré du client.  
La conception de notre chaîne de fabrication nous permet de pratiquer des prix avantageux.  
Devis sans engagement.

**Häusermann SA – Armoires et portes normalisées**

La normalisation au service du sur-mesure



**Häusermann SA, 2003 Neuchâtel**  
Tél. 038/24 33 00

B 2493

neon **IMSA** SCA

1033 cheseaux grands-champs 2

021 **91 23 23** téléfax 021/912 324

dès le 7 nov. 87: nouveau ☎ 021 731 23 23



B 2321

## ENSEIGNES LUMINEUSES

lettres et caissons lumineux de toutes  
sortes et formats; tubes au néon  
apparents ou encastrés  
pour enseignes décoratives





## HÔPITAL DE ZONE DE MONTREUX

### Concours de projet d'architecture – Nouvel Hôpital de zone de Montreux

L'Association de l'Hôpital de zone de Montreux ouvre un concours de projet d'architecture (selon art. 6 du règlement SIA N° 152, édition 1972) pour la construction d'un nouvel hôpital de zone à Baugy, Commune de Montreux.

Ce concours est ouvert aux architectes reconnus par le Conseil d'Etat vaudois, domiciliés ou établis sur le territoire du canton de Vaud avant le 1<sup>er</sup> janvier 1987, ainsi qu'aux architectes originaires du canton de Vaud, établis hors du canton et répondant aux critères de reconnaissance du Conseil d'Etat vaudois, selon l'art. 1<sup>er</sup> de la Loi sur la profession d'architecte.

Le nouvel Hôpital de zone de Montreux a une capacité d'accueil de 120 lits. Il représente une surface brute totale de 12 380 m<sup>2</sup>. En plus, le programme comprend un double centre opératoire protégé (COP), un abri public, des logements du personnel et des locaux paroissiaux.

Le jury est composé de :

Membres : M. Eric Musy, architecte EPFL SIA, Lausanne (président) ; M. Andrea Roost, architecte BSA SIA, Berne ; M. Daniel Senn, architecte EPFL, Service de la santé publique et de la planification sanitaire, Lausanne ; M. Livio Vaccini, architecte, Locarno ; M. Patrick Vogel, architecte EPFL, Lausanne ; M. Jean-Pierre Müller, directeur, Hôpital de Montreux ; M. Dr René Cavin, médecin-chef, Hôpital de Montreux ; M. François Jaccard, municipal, commune de Montreux, M. Robert Rochat, président du conseil d'administration, Hôpital de Montreux.

Membres suppléants : M. Pierre Vincent, architecte, Clarens ; M. Dr Ercole Beretta, médecin-chef, Hôpital de Montreux ; M. Jean-Marc Narbel, ingénieur, membre du conseil d'administration, Hôpital de Montreux.

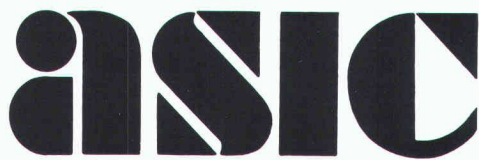
Les documents peuvent être consultés dès le 17 juillet 1987 et jusqu'au 24 août 1987 à l'Hôpital de zone de Montreux.

Les inscriptions se font par écrit auprès de l'Hôpital de zone de Montreux, 1820 Montreux ; le récépissé du versement d'un dépôt de Fr. 300.— devra être joint à la demande d'inscription. Le versement se fait sur le CCP 18-759-5, avec mention au dos du bulletin « concours nouvel Hôpital de zone de Montreux ».

Les concurrents dûment inscrits pourront retirer les documents dès le 27 juillet 1987, auprès de l'Hôpital de zone de Montreux.

La remise des projets est fixée au 30 novembre 1987.

Organisateur : Association Hôpital de zone de Montreux, avenue de Belmont 25, 1820 Montreux.



## Documentation ASIC 1987/88

La Documentation ASIC 1987/88 est sortie en début d'année 1987.

On y trouve les adresses des membres ASIC, des renseignements sur leurs bureaux ainsi que sur quelques travaux de référence fournissant ainsi une idée sur leurs domaines d'activités.

Prix (frais de port compris) :

Fr. 25.— pour les membres ASIC

Fr. 50.— pour les personnes n'étant pas membres ASIC

Vous pouvez vous procurer la Documentation à l'aide du talon ci-dessous auprès du Secrétariat ASIC.

B 2593

Veillez me/nous faire parvenir svp \_\_\_\_\_ Exemplaires de la  
Documentation ASIC 1987/88

Membre ASIC     Non membre ASIC

Nom et Adresse:

\_\_\_\_\_  
\_\_\_\_\_

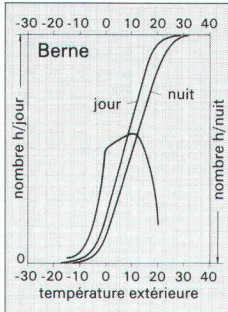
Lieu et date:

Signature:

Secrétariat ASIC, Jupiterstrasse 45/207, Case postale 95, 3000 Berne 15



## Sûr et économique. Récupération thermique Jäggi.



Que votre planification d'une récupération thermique sûre à tout point de vue soit axée sur un amortissement aussi rapide que possible, sur des bénéfices possibles ou tout simplement sur la protection de l'environnement: nous sommes le partenaire qu'il vous faut. Nous disposons tant d'une longue expérience que de composants-systèmes à la hauteur des exigences les plus élevées. Jäggi SA Berne, Wangenstrasse 102, CH-3018 Berne, tél. 031/55 13 55, se fait un plaisir de vous envoyer des informations détaillées.

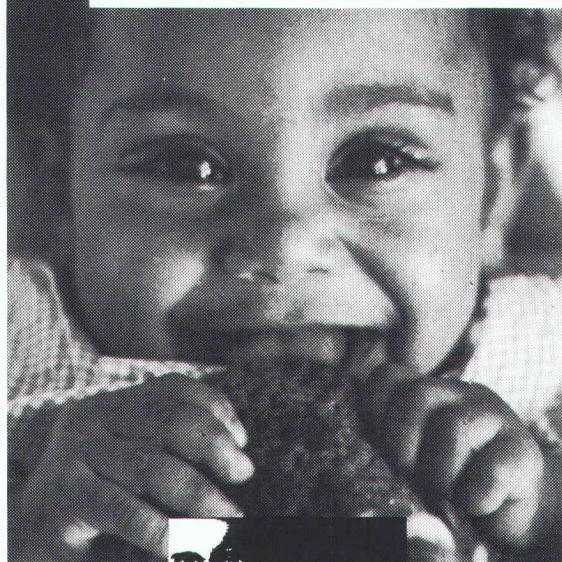
**jäggi bern**

HEIZUNG · LOFTUNG · KLIMA  
KALTTECHNIK  
INDUSTRIETECHNIK

B 2710

### Parrainer un enfant...

### une histoire d'amour



**Terre des hommes**

**Parrainage**

Je m'engage à parrainer un enfant de Terre des hommes, à raison de \_\_\_\_\_ Fr. par mois, pendant \_\_\_\_\_ mois.

Envoyez-moi les informations nécessaires.

Nom: \_\_\_\_\_ Prénom: \_\_\_\_\_

**Don**

Je préfère soutenir votre action par un don au CCP 10-11504-8, Terre des hommes, 1000 Lausanne 9. Envoyez-moi des bulletins de versement, s.v.p.

Rue: \_\_\_\_\_

N° postal: \_\_\_\_\_ Localité: \_\_\_\_\_

**Documentation**

J'aimerais en savoir plus sur votre action. Envoyez-moi

une documentation générale

une documentation de parrainage

votre journal périodique

Date: \_\_\_\_\_ Signature: \_\_\_\_\_

Coupon à envoyer à Terre des hommes, case postale 388, 1000 Lausanne 9.

Bureau d'ingénieurs civils à Meyrin, Genève  
cherche pour entrée immédiate ou à convenir

#### 1 ingénieur civil ETS

avec bonne connaissance du béton armé et de la statique

#### 2 dessinateurs en béton armé

avec quelques années d'expériences

Faire offre manuscrite avec curriculum vitae et prétention de salaire à :

François Légeret – Bureau d'ingénieurs civils  
335, route de Meyrin – 1217 Meyrin

ICA-Ingénieurs Civils Associés SA Fribourg  
13, rue du Simplon, 1700 Fribourg, tél. 037/81 31 71

Nous cherchons comme collaborateurs pour d'intéressants projets :

#### jeune ingénieur civil dipl. EPF

pour études de ponts et de tunnels

#### jeune ingénieur civil ETS

pour études de projets en béton armé et charpentes métalliques

#### 2 dessinateurs en béton armé

Entrée: à convenir.



### Avis d'inscription publique préalable à un concours de projets sur invitation

La Fondation des Immeubles pour les Organisations internationales (FIPOI), maître de l'ouvrage, 15, rue de Varembe, 1202 Genève, en accord avec l'Office des constructions fédérales à Berne et le Département des travaux publics de la République et Canton de Genève

ouvre un

## concours de projets sur invitation

au sens des articles 6 et 10 du Règlement SIA 152.

### Objectif

Ce concours a pour objet d'obtenir des projets en vue de la réalisation d'un bâtiment administratif (20000 m<sup>2</sup> surfaces brutes de plancher + garage pour 450 voitures) destiné au Haut Commissariat pour les Réfugiés (HCR) ainsi qu'à d'autres organes des Nations Unies.

### Conditions de participation et inscription

La participation au concours est limitée à 9 bureaux d'architectes. Ceux-ci seront choisis par les organisateurs sur la base d'une inscription publique préalable ouverte aux architectes établis depuis le 1<sup>er</sup> janvier 1986 dans le canton de Genève, ainsi qu'aux architectes genevois, quel que soit leur domicile, propriétaire d'un bureau.

Le choix des architectes invités à participer au concours se fera parmi les inscrits, sur la base des critères d'appréciation de leur performance. A ces fins, chaque inscription doit être accompagnée des documents suivants :

- une attestation du domicile professionnel ou privé dans le canton de Genève ; l'attestation d'origine genevoise est requise pour les architectes ayant leur domicile ailleurs ;
- une déclaration certifiant que l'architecte est établi à son compte depuis le 1<sup>er</sup> janvier 1986 ;
- une présentation de la capacité et de l'organisation du bureau, en apportant la preuve de pouvoir répondre aux exigences requises pour mener à bien une réalisation d'une telle envergure.
- une liste de références d'ouvrages comparables déjà réalisés.

### Indemnisation et prix

Chaque projet avec maquette rendu dans le délai et admis au jugement fera l'objet d'une indemnisation de Fr. 10000.-. Le jury dispose en outre d'une somme de Fr. 40000.- pour attribuer 4 ou 5 prix ainsi que de Fr. 10000.- pour des achats éventuels.

### Consultation des documents et délais

Les architectes intéressés peuvent consulter les documents, qui seront remis aux participants, au Secrétariat de la FIPOI, 15, rue de Varembe, 1202 Genève (bâtiment du CIGC : bureau G 128 sinon s'adresser aux huissiers à la réception) pendant les heures d'ouverture de 8 à 12 heures et de 14 à 17 heures du 27 juillet 1987 au 28 août 1987.

Délai d'inscription : 31 août 1987, 24 heures (timbre postal fera foi).

Envoi des documents aux concurrents retenus : fin septembre 1987.

Délai de remise du projet et de la maquette : fin janvier 1988.

Importante société de construction à Lausanne

cherche un

## ingénieur civil EPF ou ETS

comme responsable de son bureau d'ingénieur

Le poste à pourvoir s'adresse à un ingénieur confirmé ayant au moins dix années de pratique et ayant déjà occupé une fonction de chef de bureau.

Le candidat possédant de solides connaissances en calcul statique sera amené à s'occuper de façon indépendante des travaux qui lui seront confiés, du projet à l'exécution finale.

La préférence sera donnée à une personne connaissant particulièrement bien le domaine des matériaux et les aspects liés à la restauration et à l'assainissement des constructions.

Nous offrons un salaire élevé en fonction des qualités et des capacités et garantissons un emploi stable bénéficiant de prestations sociales étendues.

Entrée en fonction à convenir.

Nous vous demandons de bien vouloir nous faire parvenir votre offre, accompagnée d'un curriculum vitae et d'une photo, sous chiffre 3-4-22-598171 à Publicitas, 1002 Lausanne.

Nous vous assurons d'étudier chaque offre avec toute l'attention et la discrétion requises.

Communauté secondaire d'Ajoie et du Clos du Doubs

## Concours de projets pour une nouvelle école secondaire à Porrentruy

Seize projets ont été remis dans les délais. Le jury remercie tous les concurrents pour l'excellence du travail fourni et leur contribution à la solution du problème posé.

### Projets classés (prix)

1 <sup>er</sup> rang	Projet 16 – Spacelab Alain-G. Tschumi – Benoît – J. Müller – S. Rossel – La Neuveville	1 <sup>er</sup> prix 15 000.-
2 <sup>e</sup> rang	Projet 8 – Patio E. Chavanne – D. Leuenberger – Moutier	2 <sup>e</sup> prix 11 000.-
3 <sup>e</sup> rang	Projet 3 – Déclic J.-C. Chevillat – C. Chevillat – J.-M. Heusler – Porrentruy	3 <sup>e</sup> prix 10 000.-
4 <sup>e</sup> rang	Projet 10 – Allaine G. Gerster – R. Blaser – J.-C. Ackermann – J. Theubet – Delémont	4 <sup>e</sup> prix 8 000.-
5 <sup>e</sup> rang	Projet 5 – Sacré Charle... R. Sironi – J.-M. Boillat – V. Schaffter – P.-A. Rossé – R. Volpato – O. Bart – V. Sanglard – E. Ramseyer – C. Studer – N. Stékoffer – Porrentruy	5 <sup>e</sup> prix 6 000.-
6 <sup>e</sup> rang	Projet 11 – Ajoulote M. Eschmann – Ph. Langel – Moutier	6 <sup>e</sup> prix 5 000.-
7 <sup>e</sup> – 16 <sup>e</sup> rang	Une indemnité uniforme de 1000 francs a été versée à tous les projets non primés.	

Le président du jury :  
Berry Luscher,  
architecte cantonal





## BANGLADESH

Nous cherchons pour un nouveau projet visant l'amélioration de l'infrastructure rurale (construction et entretien de routes secondaires et de places de marchés) dans le district de Manikganj au Bangladesh

### 1 conseiller de projet (Chief Project Adviser) ingénieur civil EPF

#### Exigences

- Environ 10 ans d'expérience professionnelle dont une bonne partie dans le tiers monde.
- Capacités de management et de direction du personnel.
- Facilité pour les négociations.
- Bonnes connaissances d'anglais.
- Age idéal: 36 à 45 ans.

#### Tâches

Conseiller et seconder le responsable local dans la réalisation du projet, la planification financière, les programmes de travail, l'engagement du personnel, les commandes de matériel, les négociations avec les ministères locaux compétents.

### 1 collaborateur de projet (District Engineering Adviser) ingénieur civil EPF, évent. ing. ETS

#### Exigences

- Environ 5 ans d'expérience professionnelle (expérience du tiers monde souhaitée) particulièrement dans la planification, la construction et l'entretien des routes.
- Bonnes connaissances d'anglais.
- Disposé à vivre en milieu rural, éventuellement à apprendre la langue locale.
- Age idéal: 30 à 35 ans.

#### Tâches

Conseiller le cadre technique local dans la planification de routes secondaires et places de marchés, l'établissement de plans et la conception de programmes de formation pour la main-d'œuvre locale, supervision de l'exécution des tâches.

Entrée en fonction: automne/hiver 1987.

Lieux d'affectations: Chief Project Adviser - Dhaka  
District Eng. Adviser - région du projet  
év. Shabar ou Manikganj.

Les offres manuscrites avec curriculum vitae détaillé doivent être adressées à la Direction de la Coopération au développement et de l'aide humanitaire (DDA) 3003 Berne

## Bureau d'ingénieurs civil

cherche tout de suite  
ou à convenir

### 1 ingénieur diplômé EPF

- pour projet et réalisation d'importants ouvrages;
- si possible quelques années d'expérience.

### 1 dessinateur en génie civil

- pour projet et contrôle des chantiers, possibilité de formation sur poste CAO (conception assistée par ordinateur).

Faire offre au bureau d'ingénieurs

Brugger - Clément - Collaud SA  
Route des Pralettes 7  
1723 Marly  
Tél. 037/46 2118

## PENSEZ-VOUS QU'IL FAIT BON VENIR SOMMEILLER CHEZ LES FONCTION- NAIRES BERNOIS? ALORS NOUS N'AVONS PAS BESOIN DE VOUS.

Nous avons pour tâches principales, à l'Office des bâtiments du canton de Berne, la planification des constructions nécessaires à l'Etat de Berne et l'entretien de son parc immobilier. A ce titre, nous avons à traiter de problèmes constructifs relevant des domaines les plus divers, comme par exemple la santé publique, l'instruction, la justice et l'agriculture. Nous aurons à réaliser d'importants bâtiments dans le Jura bernois ces prochaines années. Pour faire face à ces échéances, nous cherchons pour le début de l'année 1988 un

## CHEF DE PROJET.

Nous attendons beaucoup de ce nouveau collaborateur. Celui-ci disposera au minimum d'une formation d'architecte ETS accomplie. S'exprimant si possible dans un français oral et écrit parfait, il sera également à même de pouvoir communiquer en allemand. Il devra être capable à la fois d'organiser indépendamment son propre travail, et de collaborer de manière collégiale. Il fera preuve d'un certain sens de la négociation.

Ce collaborateur aura en échange la possibilité de se voir confier des tâches à la mesure de ses capacités et aspirations. Il pourra, s'il le veut, consacrer du temps au perfectionnement de ses connaissances. Il jouira enfin de prestations sociales de niveau élevé.

Si notre activité vous intéresse, demandez-nous des renseignements complémentaires en nous téléphonant au 031/69 34 11, ou adressez-nous directement votre candidature manuscrite, accompagnée d'un curriculum vitae jusqu'au 10 juillet 1987 à l'adresse suivante: Office des bâtiments, M. Urs Hettich, architecte cantonal, Reiterstr. 11, 3011 Berne.



La Direction des Travaux publics

met au concours le poste de

## chef du Bureau des autoroutes

### Exigences :

- Ingénieur EPF en génie civil ou formation universitaire équivalente.
- Expérience dans la construction de routes, d'ouvrages d'art et de tunnels.
- Capacité de planifier et de mener à terme d'importants travaux.
- Aptitude à diriger du personnel (env. 50 personnes).
- Habile négociateur.
- Langue maternelle française ou allemande avec bonnes connaissances de l'autre langue.
- Engagement sous contrat de droit privé. Salaire selon classification fédérale.
- Entrée en fonction le 1<sup>er</sup> octobre 1987 ou date à convenir.

Faire offre manuscrite avec curriculum vitae et photo à la **Direction des Travaux publics, Chancellerie d'Etat**, 1700 Fribourg, où le cahier des charges peut être consulté.

Le **Service d'architecture de la ville de Lausanne** souhaite engager un(e)

## architecte délégué(e) aux mandats extérieurs

pour la coordination et la supervision des mandats confiés à des bureaux d'architectes privés.

Formation exigée : **architecte** (EPF, ETS ou formation jugée équivalente).

Expérience : pratique de quelques années dans la construction et bonnes connaissances du chantier.

### Qualités requises :

- sens des contacts humains ;
- aptitudes pour la coordination et la gestion, tant sur le plan technique qu'administratif ;
- intérêt pour l'informatique appliquée aux tâches de l'architecte ;
- aisance dans la rédaction de textes français ;
- disposant si possible d'un véhicule privé ;
- obligation d'habiter Lausanne.

Entrée en fonction : immédiate (ou à convenir).

Le cahier des charges peut être consulté à la réception du Service d'architecture de la ville.

Les offres manuscrites avec prétentions de salaire, accompagnées d'un curriculum vitae, copies de certificats, ainsi que deux photographies format passeport, doivent être adressées à M. B. Meuwly, architecte de la ville et chef du Service d'architecture (tél. 43 53 50), rue Beau-Séjour 8, 1003 Lausanne, jusqu'au 24 juillet 1987.

Cet emploi est offert aux femmes et aux hommes.

Nous sommes une entreprise pilote dans la fabrication et le montage d'éléments en béton préfabriqués et précontraints pour les immeubles d'habitation, les constructions industrielles, les ponts et les ouvrages de génie civil.

Pour renforcer notre bureau technique de Berne, nous cherchons un jeune et dynamique

## INGÉNIEUR ETS

Les champs d'activités variés et exigeants dont notre futur collaborateur s'occupera sont les suivants :

- **Etudes de projets et variantes**
- **Calculs statiques**
- **Applications CAD**
- **Documentations techniques**
- **Nouveaux produits**

Nous attendons volontiers votre offre par écrit ou votre appel téléphonique (**M. Bärtschi**, tél. 031/55 52 85).

 **ÉLÉMENT SA**  
Usine de préfabrication  
et béton précontraint  
Untermattweg 22, 3027 Berne

L'Office des constructions fédérales cherche pour sa section des bâtiments militaires un

## architecte EPF/ETS

comme

### chef de projets

#### Tâches principales :

- Diriger des projets importants de constructions nouvelles et de rénovations.
- Elaborer des études préalables et des devis estimatifs.
- Juger des projets de constructions.
- Négocier avec des maîtres de l'ouvrage, des architectes et des ingénieurs mandatés.

#### Nous demandons :

- Formation complète d'architecte EPF ou ETS.
- Personnalité ayant un esprit d'initiative et le sens des responsabilités ainsi que des qualités de chef.
- Expériences en qualité de chef de projets.
- L'allemand ou le français avec de bonnes connaissances de l'autre langue.

#### Nous offrons :

- Indépendance de travail au sein d'une équipe dynamique.
- Conditions d'engagement attractives.
- Formation professionnelle continue.

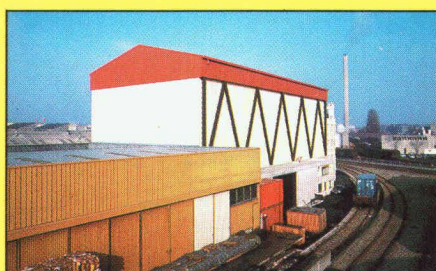
Etes-vous intéressé par ces tâches multiples et variées ? Alors nous attendons votre offre accompagnée des documents usuels. M. R. Müller est à votre disposition pour de plus amples renseignements (téléphone 031/61 84 02).

**Office des constructions fédérales**  
Service du personnel, 3003 Berne





B 2733



Toitures · Couvertures · Façades · Portails · Portes · Fenêtres · Constructions métalliques

**zwahlen & mayr sa**

CH-1860 Aigle

Télex 456109

Tél. (025) 261991

Telefax (025) 261738

Société d'études et de  
constructions métalliques



# Des éléments de haute couture

rec les éléments préfabriqués Durisol, l'architecte et le maître de l'œuvre peuvent créer et réaliser des bâtiments adaptés à leur conception de façade la plus exigeante. Les éléments de toitures et de dalles répondent au besoin fondamental d'isolation phonique. Notre personnel qualifié vous soumet des solutions esthétiques, en accord avec les normes de la physique du bâtiment, sans pour autant perdre de vue le souci économique. Exigez plus, demandez mieux! Par exemple au point de vue absorption phonique, coefficient thermique, esthétique, temps de mise en œuvre, service, garanti!



**Durisol**  
le matériau naturel

Eléments de façades  
Éléments de toiture et de plancher  
Eléments antibruit  
Dalles hourdis-caissons

Maçonnerie  
Plaques isolantes  
Duripanel, panneaux agglomérés bois/ciment

Durisol Villmergen SA  
CH-5612 Villmergen  
Téléphone 057/21 12 81  
Télex 58 363

Bureau de vente pour la Suisse romande  
CH-1020 Renens  
Téléphone 021/34 74 64

B 2181