

**Zeitschrift:** Ingénieurs et architectes suisses  
**Band:** 113 (1987)  
**Heft:** 3

## Werbung

### Nutzungsbedingungen

Die ETH-Bibliothek ist die Anbieterin der digitalisierten Zeitschriften. Sie besitzt keine Urheberrechte an den Zeitschriften und ist nicht verantwortlich für deren Inhalte. Die Rechte liegen in der Regel bei den Herausgebern beziehungsweise den externen Rechteinhabern. [Siehe Rechtliche Hinweise.](#)

### Conditions d'utilisation

L'ETH Library est le fournisseur des revues numérisées. Elle ne détient aucun droit d'auteur sur les revues et n'est pas responsable de leur contenu. En règle générale, les droits sont détenus par les éditeurs ou les détenteurs de droits externes. [Voir Informations légales.](#)

### Terms of use

The ETH Library is the provider of the digitised journals. It does not own any copyrights to the journals and is not responsible for their content. The rights usually lie with the publishers or the external rights holders. [See Legal notice.](#)

**Download PDF:** 19.11.2024

**ETH-Bibliothek Zürich, E-Periodica, <https://www.e-periodica.ch>**



## HOMOGEN ISO 80

**L'alternative à la paroi  
en maçonnerie**

présentée pour la première fois à

SWISS  
BAU 87

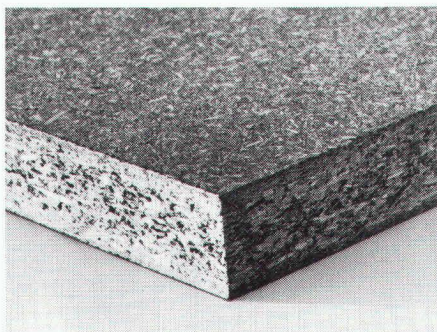
du 10 au 15 février à Bâle

Un élément de maison à l'échelle 1:1  
fournit la preuve de la supériorité des  
matériaux et techniques utilisés.  
Venez vous en rendre compte sur place.

**Halle 300, Stand 455**

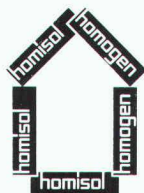
# Inodore même pour les nez plus fins. HOMOGEN ISO V100, le panneau de particules hydrofuge.

Des odeurs désagréables dans la pose de panneaux de particules ou après coup? Plus question avec HOMOGEN ISO V100! Car le premier panneau suisse dont l'encollage est totalement exempt de formaldéhyde est vraiment inodore. Ainsi l'usinage devient agréable et l'habitat confortable. HOMOGEN ISO V100 possède toutes les qualités physiques essentielles du bois dont il est constitué.



B 2087

Les panneaux HOMOGEN ISO V100 sont résistants à la cuisson, perméables à la vapeur d'eau et constituent un volant de régulation pour l'humidité et le climat de l'habitat. Ils supportent de lourdes charges et peuvent dès lors être utilisés comme éléments de façades et cloisons de même que pour des sous-planchers et des plafonds. Demandez nos planches détaillées sur l'utilisation de l'HOMOGEN ISO V100. Appelez-nous.

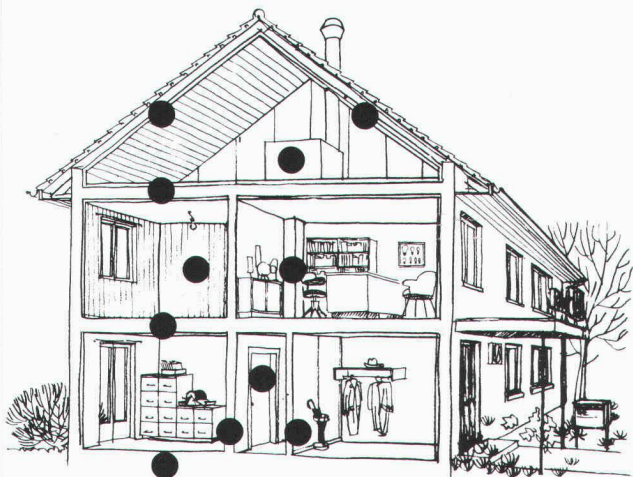


**HOMOGEN ISO V100**  
aussi naturel  
que du bois

**homogen**®

Bois Homogène SA  
1890 St-Maurice  
Tél. 025/65 17 71  
Télex 456140 boho ch

**Idikell M**



**On peut entreprendre quelque chose contre la gêne due aux bruits dans les bâtiments.**

Une protection efficace contre les bruits dans les bâtiments nécessite une isolation phonique optimale. Idikell M 4001/5 sont des feuilles amortissantes isolant contre les sons aériens. Aussi bien collées sur l'une des faces d'un panneau porteur que prises en sandwich entre deux plaques, elles améliorent considérablement l'isolation phonique dans les bâtiments.

Exemples d'application des feuilles Idikell M 4001/5:

- \_\_\_\_\_
- \_\_\_\_\_
- \_\_\_\_\_
- \_\_\_\_\_
- \_\_\_\_\_
- \_\_\_\_\_

Pour de plus amples renseignements sur ce produit éprouvé et ses possibilités d'application, veuillez tout simplement nous téléphoner.



**Siegfried Keller SA**  
Compétent en insonorisation

8306 Brüttsellen  
Téléphone: 01/833 02 81  
Télex skagb 57174

B702

**H&T**

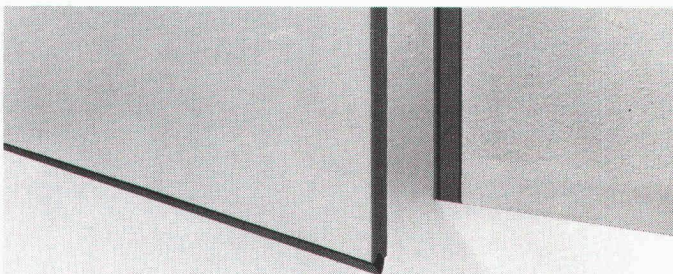
**Le grand art de séparer les locaux.**



Parois coulissantes  
Portes accordéon  
Jardins d'hiver  
Fabrication de fenêtres

**HOCH- & TIEFBAU AG AARAU**  
**SCHREINEREIBETRIEBE** Gegründet 1869  
Vorm. M. Zschokke AG Rohrerstrasse 20 5000 Aarau Tel. 064 24 33 24

B 2476



**Certes, il existe d'innombrables types de portes et elles ferment toutes ... tant bien que mal! Cependant, si vous ne désirez pas simplement une quelconque porte mais si vous recherchez à la fois une qualité supérieure et une belle ligne, alors vous frappez chez nous à la bonne porte!**

■ Insonorisation, facilité d'entretien et ligne séduisante caractérisent les portes et cadres Norma. Exécutions spéciales ou modèles standards, variantes pour constructions neuves ou rénovations: Norma tient toutes ses promesses.

**norma**  
**BAUSYSTEME**



**norma**  
**BAUSYSTEME**

B 2237

Systèmes de construction Norma - Meyer SA - 6260 Reiden - ☎ 062 81 91 81

# Ces entreprises ont déjà choisi sea.



ALUSUISSE

**merkur** *NI*  
**Gestetner**  
**Blaser**

STEIGENBERGER HOTEL  
 CH-3792 SAANEN

**AUTOPHON** 



HOTEL  
 RESIDENCE  
**CABANA**

**Ziegler Spital Bern** 

Flughafen  **Zürich**  
 Amt für Luftverkehr



KANTONALBANK VON BERN



★★★★  
 PARK-HOTEL  
 WENGEN

**LOEB**

**BKW**  
 Bernische  
 Kraftwerke AG

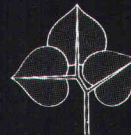
**Globus**

**EBS**

SCHWEIZERISCHE VOLKSBANK



**Vidmar**<sup>®</sup>



LINDENHOF  
 BERN

**USM**

**Rex-Rotary**

**BIGLA**

**GRÜTLI** 

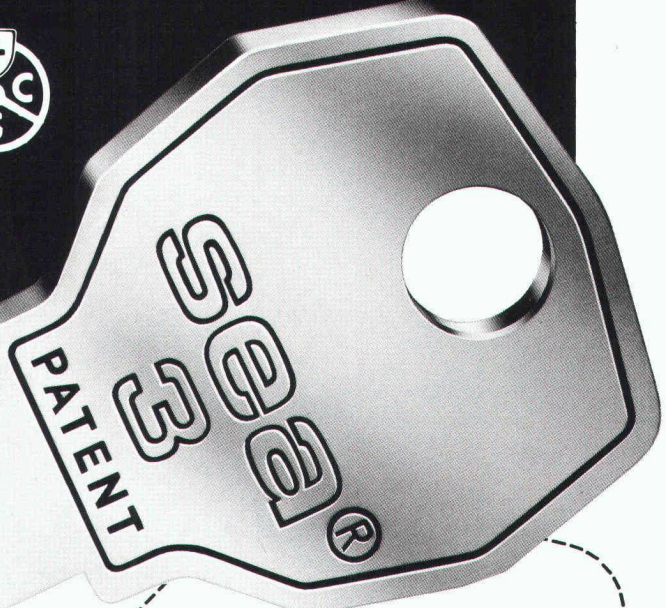


SHOPPYLAND  
 SCHÖNBUHL

**SCHWEIZ**  
 VERSICHERUNG



radio-schweiz ag



**SWISSBAU**  
 10.-15.2.87  
 halle 214 / stand 335

- Envoyez nous vos prospectus sur:
- Cylindres de sécurité sea
  - Système de fermeture de sécurité sea
  - Nous désirons un contact personnel

**Coupon «pour plus de sécurité»**

Nom \_\_\_\_\_ IA

Prénom \_\_\_\_\_

Maison/entreprise \_\_\_\_\_

Adresse \_\_\_\_\_

NPA/Lieu \_\_\_\_\_

Téléphone \_\_\_\_\_

envoyez à: Berchtold SA  
 Serrures de sûreté sea  
 CH-3052 Zollikofen

Berchtold SA  
 Serrures de sûreté sea  
 CH-3052 Zollikofen  
 Téléphone 031 57 06 41



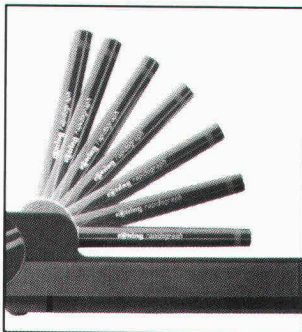


## rotring rapidomat dry

**tient tous vos stylos  
à encre de Chine rotring  
toujours prêts**

Le rapidomat dry tient vos stylos à encre de Chine rotring toujours prêts à démarrer sans que vous ayez besoin de les recapuchonner chaque fois. Il est aussi conçu pour le modèle rotring rapidograph si facile à entretenir.

Le fonctionnement du rotring rapidomat dry est des plus simples: une fois qu'un stylo est introduit dans l'un des réceptacles, celui-ci pivote automatiquement en position horizontale idéale. En attendant de réserver, les stylos restent ainsi à l'abri de l'air, à portée de main et toujours prêts à servir.



**Promotion:**  
**rapidomat dry pour fr. 35.-, actuellement  
garni d'un rapidograph gratuit, chez votre  
fournisseur habituel!**

C'est l'occasion rêvée d'en faire l'essai: en ce moment, votre fournisseur d'articles de dessin tient à votre disposition, au prix de fr. 35.-, un rapidomat dry garni d'un rapidograph gratuit (jusqu'à épuisement). Vous ferez ainsi d'une pierre deux coups: en essayant le nouveau coffret de mise en attente rotring et aussi le stylo à encre de Chine le plus prisé et le plus facile à entretenir, le rotring rapidograph à cartouche capillaire, unique en son genre.

Le rotring rapidomat dry existe vide ou garni de 4, 5 ou 8 stylos à encre de Chine rapidograph ou isograph.

# rotring

Qui en sait plus sur le dessin industriel?

B2445

# Étanche, plus étanche... système **SCHICHTEX** pour halles.

La toiture  
**étanche au vent  
et à l'eau.**



**Bau + Industriebedarf AG**  
4104 Oberwil / BL Tel. 061 30 40 30

B2475

Bandes pour reprise  
de bétonnage entre radier et murs

# BFL MASTIX R4

Nous désirons recevoir une documentation technique  
"BFL MASTIX"

Nom/Entreprise

Adresse

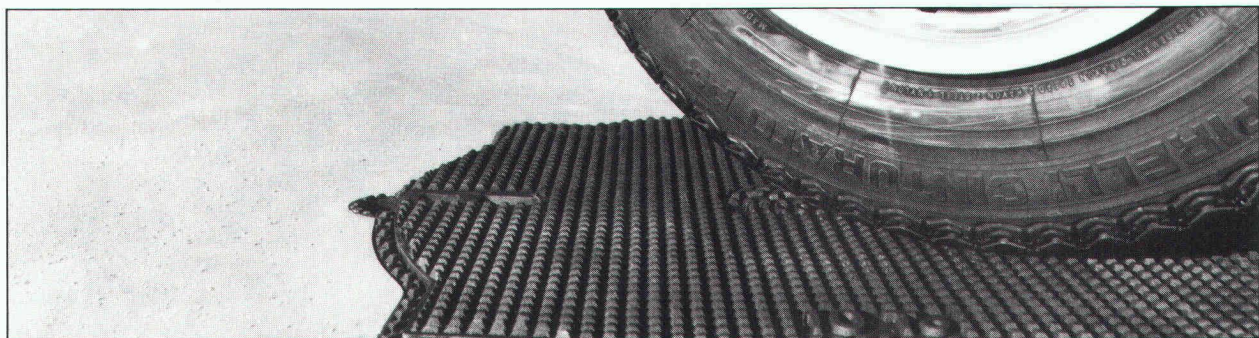
NP/Localité

B2281

**MASTIX SA**

Av. de Rumine 48  
Tél. 021/23 42 78

1005 Lausanne



## Une gamme de produits exclusifs et innovateurs



**FONDERIE ET  
MECANIQUES**      **ATELIERS  
D'ARDON SA**

CH-1917 Ardon Valais  
Téléphone (027) 86 51 86  
Télex 472 889 FASA-CH  
Téléfax (027) 86 52 00

### Comment éliminer les nuisances du trafic actuel?

Le **SPIDER**, regard de route révolutionnaire grâce à sa nouvelle conception d'assises en V, permet d'exclure tout risque de boîtement et de claquement. Sa construction lui confère la fiabilité nécessaire pour les sollicitations les plus extrêmes. Livrable soit à dessus fonte avec relief anti-glissant, soit à remplissage béton.

**GARANTI  
10 ANS**  
CONTRE LE BOÏTEMENT  
ET LE CLAQUEMENT

**Spider**  
Brevet + Patent



VA11/87

swiss made

### Cordes + Filets

pour escaliers, galeries,  
balustrades, terrains de jeux...

**SWISSBAU 87**  
10.-15. 2. 87, Bâle  
halle 115  
stand 323

B 2465

**Bürki SA**  
Case postale 28  
4538 Oberbipp  
Tél. 065 76 21 21

### Sovereign Moisture Master Mod. 452 A

Appareil de mesurage d'humidité pour le praticien      Fr. 1200.-

Appareil de mesure électronique universel portable, pour déterminer sans destruction le taux d'humidité dans les matériaux inorganiques (béton, brique en terre cuite, pierre naturelle, crépi, etc.) et organiques (bois, etc.). L'instrument enregistre par surfaces et non par points; on peut lire le taux d'humidité immédiatement sur le cadran. Indicateur acoustique pour mesurages dans l'ombre. Appareil prêt à l'emploi, avec pile et étui pour le transporter.

**Anderegg Mauersanierungen AG, CH-9011 St. Gallen**

B 2460



**Escaliers  
mobiles FELMA**  
Un maximum  
d'avantages,  
un minimum  
d'espace!

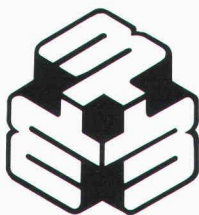
Eprouvé plus de 100 000 fois. Couvercle bien isolé. Il existe plusieurs modèles d'escaliers mobiles FELMA. Procurez-vous une documentation détaillée en français.



**Feldmann + Cie. SA**  
Construction en bois  
3250 Lyss  
Tél. 032 · 84 11 84

B1514

Visitez-nous à la Swissbau à Bâle  
Halle 204, stand 215



**MACULLO**

Télex 421 337 MACO CH  
37-39, rue Marziano  
**1227 LES ACACIAS**  
(Genève)  
Tél. 022/42 83 30

B1398

ÉTANCHÉITÉ

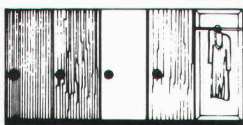
ISOLATION

ASPHALTAGE

COUVERTURE - FERBLANTERIE

CHAPES EN ASPHALTE COULÉ

SERVICE ENTRETIEN



**Economisez!**

Nos exécutions sont faites sur mesure, au gré du client.  
La conception de notre chaîne de fabrication nous permet de pratiquer des prix avantageux.  
Devis sans engagement.

**Häusermann SA – Armoires et portes normalisées**

La normalisation au service du sur-mesure



**Häusermann SA, 2003 Neuchâtel**  
Tél. 038/24 33 00

B 2493

**La  
technique  
est une  
évolution constante**

«Ingénieurs  
et architectes suisses»  
permet de se tenir au courant,  
et la partie «annonces» fournit  
également des informations  
utiles.

L'un des plus grands producteurs  
indépendants de moteurs Diesel

**CUMMINS  
DIESEL**

12 séries  
entre 42 et 2100 kW pour  
installations stationnaires,  
machines de chantier, véhi-  
cules ferroviaires et routiers,  
vaisseaux. Réseau de service  
mondial. 5500 représen-  
tations.

Représentation générale et  
service pour la Suisse



**Robert Aebi**  
1110 Morges, tél. 021/72 23 61  
8023 Zurich, tél. 01/211 09 70

B 2455

neon **IMSA** SA

grands-champs 2  
1033 cheseaux/lausanne

021 **91 23 23** téléfax: 021/912 324



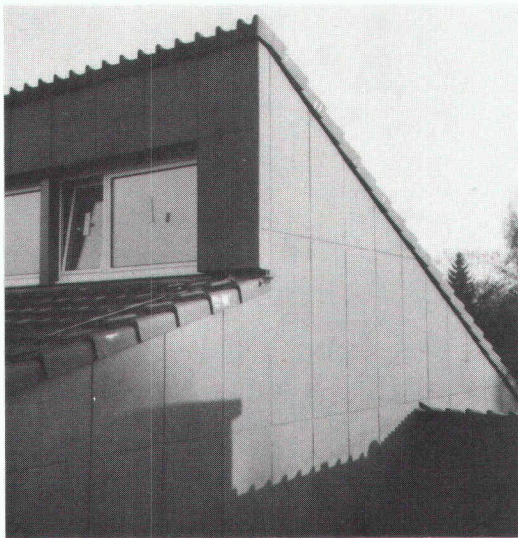
B 2321

**ENSEIGNES LUMINEUSES**

lettres et caissons lumineux de toutes  
sortes et formats; tubes au néon  
apparents ou encastrés  
pour enseignes décoratives

# SteroCrete

La plaque stero Crete avec sa propre structure et son coloris trouve sa place dans chaque architecture.



## SWISS BAU 87

Bâle 10.-15. Fevr.

Nous nous réjouissons de votre visite  
à notre stand



Halle 103  
Stand 341

**LAUFEN**  
Halle 301  
Stand 335

B 2490

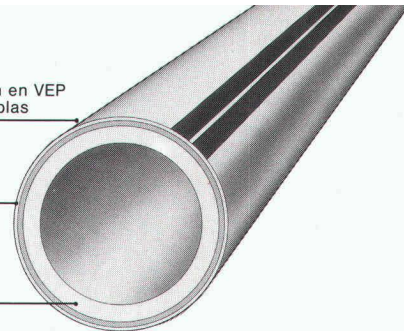


**Diffusion d'oxygène?  
Un chauffage par le sol  
Stramax vous libère de  
ce souci.  
Grâce à Wirsbo-pePEX.  
Étanche à la diffusion.**

Couche de protection en VEP  
selon le procédé Stoplas

5 couches  
de polymère spécial

VPE (selon la  
procédé à haute  
pression Engel)



**Le tube qui ouvre de nouvelles perspectives:**

Avec Wirsbo-pePEX, Wirsbo, un fabricant suédois de premier rang a développé un tube en VPE qui possède les caractéristiques exceptionnelles du tube PEX mais qui est en même temps étanche à la diffusion. Conséquence: sécurité maximale, clients satisfaits. **Stramax utilise Wirsbo-pePEX dans tous ses systèmes.**



**SWISS  
BAU87**

**Tobler présente:**  
les tubes de Wirsbo.  
Swissbau, du 10 au 15. 2. 1987,  
halle 212, stand 353.  
Pour de plus amples informations  
composez le n° de tél. 01-432 24 6

B 247

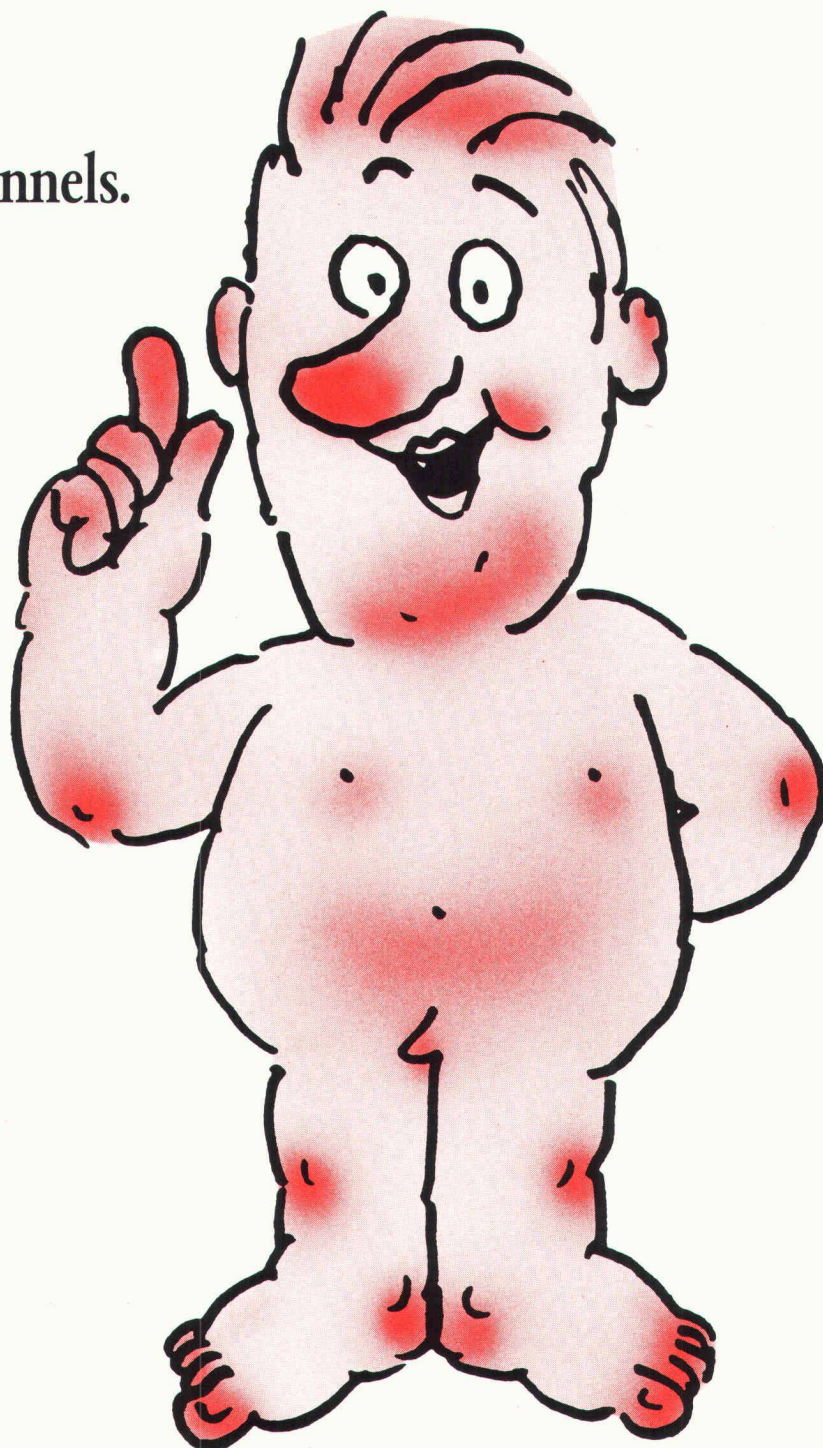
**TOBLER**

Systèmes de chauffage et sanitaires

La Swissbau:

rendez-vous

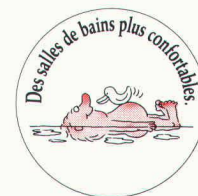
des professionnels.

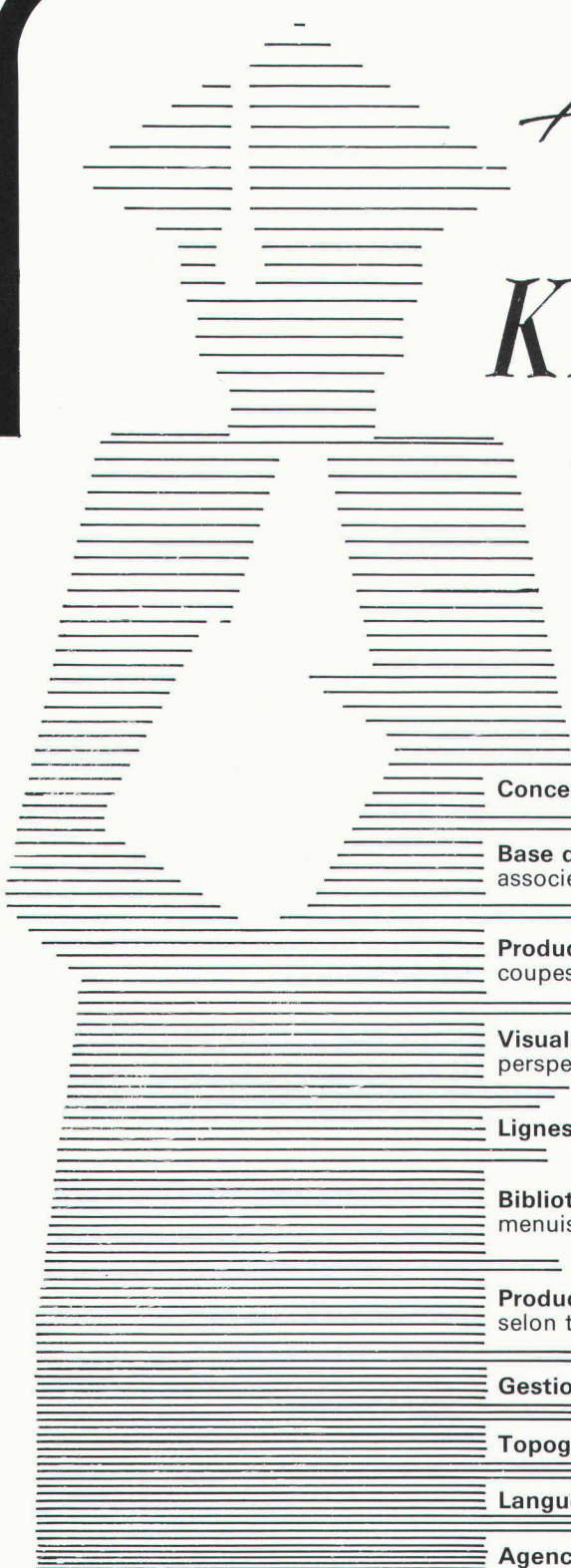


Vous découvrirez toutes les dernières tendances et une foule d'idées sur les salles de bains à la Swissbau '87. De quoi conseiller vos clients à votre tour, en vrai professionnel.

«Des salles de bains plus confortables» 10 au 15 février 1987,

Swissbau – Bâle, halle 213, stand 125.





*Architecte Personnel  
et  
KEOPS Version 2*

de la CONCEPTION à la PRODUCTION  
**CAO et DAO**  
sur mini et micro-ordinateurs

**Conception 3D filaire**

**Base de données technologique**  
associée à la création du modèle

**Production de plans**  
coupes, façades, plans masse et situation

**Visualisation tridimensionnelle**  
perspective, axonométrie, isométrie, éclaté

**Lignes cachées**

**Bibliothèque d'équipements**  
menuiserie, sanitaire, etc. 2D et 3D, descriptif associé aux équipements

**Production des soumissions**  
selon textes CRB ou autres textes

**Gestion de chantier**

**Topographie:** maillage, courbes

**Langues:** français, anglais, allemand et italien

**Agences Sagma SA:** Genève, Lyon, Mulhouse, Neuchâtel

B 2494

**SAGEMA INFORMATIQUE SA**

Avenue d'Aire 40 - 1203 Genève - Tél. 022/450.550 - Télex 421686 GEMA CH

**La Sécurité en un coup d'oeil**



Le système DOM - audio-visuel - vous rend attentifs! La porte n'est plus ouverte aux visiteurs indésirables. Une caméra-video, cachée et montee à l'entrée, vous montre le visiteur. Partout, - dans les villas, les appartements, les bureaux et entreprises - le système audio-visuel DOM vous apporte une plus grande sécurité.

**DOM** la technique pour votre sécurité

EMHART

Conseils et documentation:  
DOM AG - Technique de Sécurité  
Tél. 0 55 / 63 18 86  
CH-8852 Altendorf

B2325 **DOM - Stand 204/415 Swissbau 87**

Baechler Architectes  
Rue de Lausanne 41  
1700 Fribourg

cherche pour le premier trimestre 1987

**architecte ETS**

comme chef de projets ayant un minimum de 5 ans de pratique.

Notre division Constructions métalliques est le leader du marché suisse pour la fabrication et le montage de charpentes métalliques et systèmes porteurs destinés aux constructions industrielles, administratives et aux ouvrages d'art. Nous cherchons à engager pour le département de la Suisse romande à **Yvonand** un

**ingénieur ETS en génie civil**

Vous bénéficiez de quelques années d'expérience professionnelle et avez obtenu au préalable un préable un CFC de dessinateur, si possible en constructions métalliques.

Vous collaborerez étroitement avec nos ingénieurs chefs de projet et, après une période d'initiation au sein de notre entreprise, nous souhaitons vous confier, en plus de l'activité de chef de projet, la fonction de

**maître d'apprentissage**

et la responsabilité de :

- la formation de nos apprentis « dessinateurs en constructions métalliques »,

comprenant des tâches fondamentales telles que :

- l'application et le contrôle d'exercices spécifiques au degré de formation et aux lacunes éventuelles de nos apprentis ;
- la surveillance et le contrôle de leur travail ;
- leur motivation par des entretiens périodiques.

Nous vous offrons un travail varié au sein de notre bureau technique équipé de l'ordinateur pour le dessin assisté. De plus vous profiterez de nos conditions de travail modernes, dans un cadre agréable, avec les prestations sociales d'une grande entreprise suisse.

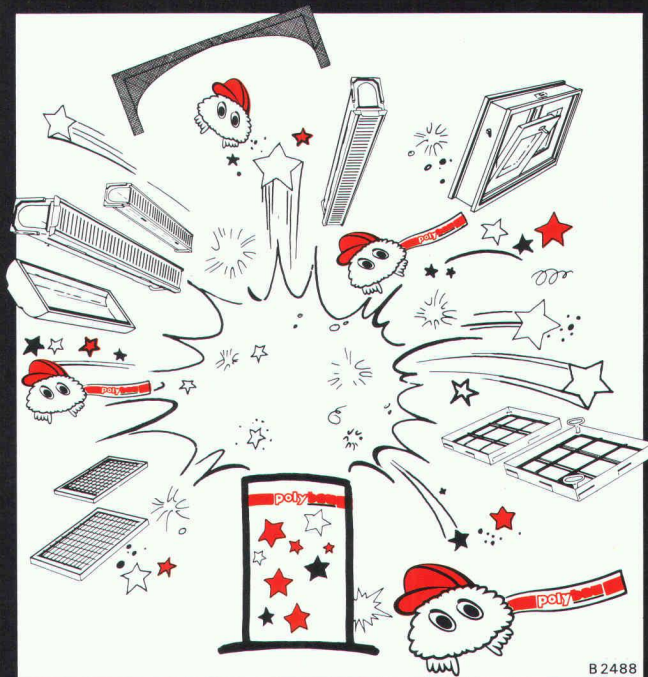
Si vous êtes intéressé, nous vous invitons à nous faire parvenir vos offres de service détaillées à l'attention de M. Scheiwiler, Geilinger SA, chemin des Cerisiers, 1462 Yvonand.

**GEILINGER**

GEILINGER SA  
Ch. des Cerisiers  
1462 YVONAND  
Tél. 024 32 11 32

Entreprise  
d'ingénierie et  
de constructions  
métalliques

**polybau**  
POLY-BAUELEMENTE AG



**Des idées explosives**

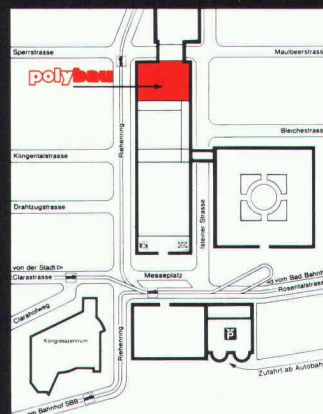
polybau vous présente des idées explosives qui vous apportent chaque jour des avantages.

- polybau vous informe sur des solutions innovatrices dans plusieurs secteurs.
- polybau vous montre des nouveaux produits afin d'élargir votre marché.
- polybau, à la tête du progrès technique.

A la SWISSBAU 87 nous occupons les stands 431 et 441 dans la halle 151. Vous serez étonnés des idées explosives de polybau.

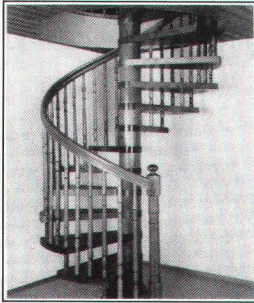
**polybau**  
POLY-BAUELEMENTE AG

Webereistrasse 47  
CH-8134 Adliswil-Zürich  
Telefon 01-710 42 42  
Telex 826 712



© AKTIV





Escalier en colimaçon,  
bois massif et acier,  
en diverses exécutions

SWISSBAU  
Halle 204, stand 257

Escalier à limon,  
type « Duo »,  
très économique

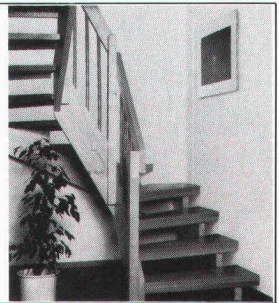
Escalier rabattable

## MÜLLER ESCALIERS

Glärnischstrasse 2 – 9524 ZUZWIL – Tél. 073/281813

Représentant : G. Fivaz, av. Simplon 26a, 1870 Monthey 2. Tél. 025/715426

B 2489



PHOTOLITHOS  
CLICHÉS  
J.M. LOETSCHER

Pl. Centrale 1 1003 Lausanne Tél. 021 23 64 40

La Direction d'arrondissement des télécommunications de  
Lausanne



engage

**1 ingénieur ETS en électrotechnique  
ou électronique,  
éventuellement en mécanique**

**1 ingénieur ETS en génie civil**

Après une formation appropriée, nous attribuerons des postes intéressants dans le domaine varié des télécommunications : planification, agrandissement des installations, construction et entretien des lignes souterraines et aériennes, mesures électriques de câbles, etc...

Si vous avez :

- une expérience de quelques années;
- le sens des responsabilités;
- l'intérêt pour suivre l'évolution de la technique;
- de bonnes connaissances de l'allemand;
- la nationalité suisse et êtes de langue maternelle française,

nous vous offrons :

- une activité agréable et attachante, avec une certaine indépendance dans le cadre d'un groupe;
- de bonnes conditions de salaire et des prestations sociales dignes d'une grande entreprise;
- une atmosphère de travail agréable.

Vous pouvez obtenir de plus amples renseignements au 021/402300.

Veillez adresser votre lettre de candidature, accompagnée d'un curriculum vitae et des copies de certificats à la Direction d'arrondissement des télécommunications, service du personnel, 1000 Lausanne 22.

Pour notre nouvelle filiale de Saint-Imier/Tramelan nous cherchons un (ou une)

**dessinateur(trice)  
en génie civil et béton armé**

avec quelques années d'expériences.  
Connaissances de la langue allemande souhaitables.  
Entrée en fonction : avril 1987.

Prendre contact par téléphone ou envoyer les offres manuscrites à :

INGENIEURBÜRO  ULRICH CHRISTEN  
KIRCHACKERSTRASSE 16 CH-3250 LYSS TEL. 032 84 57 57

C'est un jeune

**dessinateur - architecte**

ou

**technicien en bâtiment**

que nous cherchons pour accompagner l'exécution de nos promotions, saisir, calculer et surveiller tous nos travaux d'entretien du parc immobilier que nous gérons.

Si vous avez de bonnes connaissances professionnelles, de l'entregent et du dynamisme et qu'un changement d'activité dans la profession vous tente, écrivez au service du personnel de

**Göhner SA**   
Entrepreneur général

Case postale 164  
CH-1216 Cointrin-Genève

Pour participer à l'étude et à la réalisation de mandats importants et variés, **nous cherchons**

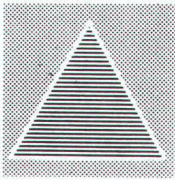
**dessinateur en bâtiment**

Possibilité de formation informatique dans le cadre du bureau.

Entrée en fonction : 1<sup>er</sup> mars ou à convenir.

Faire offres à :

**Atelier d'architecture A3**  
M. Maillard – B. Pasquier – Y. Grandjean SA  
Rue Pierre-Alex 11 – 1630 Bulle



**L'Office fédéral  
de la protection civile**  
cherche

## sous-directeur

pour diriger les tâches incombant à l'Office fédéral de la protection civile en matière de constructions de protection et de matériel, assurer la direction de deux grandes sections techniques et exercer la haute surveillance sur l'ensemble des constructions de protection civile.

Bonnes connaissances théoriques et expérience pratique en qualité d'ingénieur en génie civil. Aptitude à discerner les problèmes et à élaborer des approches de solutions se rapportant au développement, au maintien de la valeur et de l'exploitation technique de la structure de protection des constructions.

Compétence personnelle et professionnelle à diriger des groupes d'études scientifiques interdisciplinaires, à collaborer dans des commissions techniques de l'administration fédérale ou au sein d'organes internationaux.

Le candidat disposera d'une bonne formation générale, en rapport avec la fonction. Outre sa langue maternelle, il maîtrisera au moins une autre langue nationale. Bonnes connaissances de l'anglais souhaitées. Le diplôme d'ingénieur ETH/EPFL ou un diplôme équivalent est exigé.

Veuillez adresser vos offres de service au directeur de l'Office fédéral de la protection civile, case postale, 3003 Berne.

## Ingénieur civil, diplômé EPFL

Grande expérience en génie civil, bâtiments, ouvrages d'art, ayant participé à des recherches et à l'enseignement cherche une nouvelle activité (fin de mandat) dans bureau d'étude, enseignement, recherche ou tout autre domaine où il peut apporter son expérience.

Faire offres sous chiffre IAS 432 à IVA SA, rue du Pré-du-Marché 23, 1004 Lausanne.

**DUPUIS & CIE**

CLICHÉS - PHOTOLITHOS

CHENEAU-DE-BOURG 3 TÉL. 23 39 23 LAUSANNE

832

## Haut niveau

La filiale suisse de l'un des principaux groupes industriels mondiaux du secteur de l'isolation, spécialisé dans la production et la commercialisation d'un isolant thermique **de haute qualité** déjà bien implanté sur le marché helvétique, nous a donné mandat de chercher un

## ingénieur civil/ architecte

### en qualité de responsable de la succursale romande

Il lui incombera la responsabilité de développer la clientèle des cantons romands par l'acquisition de nouveaux mandats, le suivi des projets et l'entretien des relations professionnelles et commerciales avec différents partenaires :

- niveau ingénieur civil ou architecte ETS ;
- expérience technico-commerciale dans le domaine des produits pour le bâtiment ;
- esprit d'entreprise, apte à travailler de manière indépendante ;
- langue maternelle française, si possible connaissance de l'allemand.

Veuillez adresser votre offre à M. A. J. Künzli qui vous assure une discrétion absolue.

**aperco ag**

branchenorientierte Personalberatung  
Telefon 01/202 92 62  
Dreikönigstrasse 47 8002 Zürich

RÉPUBLIQUE ET



CANTON DE GENÈVE

## ÉCOLE D'INGÉNIEURS DE GENÈVE

**Informatique industrielle  
Génie chimique, chimie  
Hydraulique et géotechnique  
en génie civil, construction en bois  
Electrotechnique, électronique,  
télécommunications,  
automatique électrique et mécanique,  
micro-informatique  
Microtechnique  
Ingénieurs physiciens**

Les exigences pour ces postes sont les suivantes :

Diplôme d'ingénieur EPF ou ETS, avec au minimum 5, respectivement 8 années de pratique préalable à ces niveaux.

Les candidats doivent être en outre de nationalité suisse.

**Entrée en fonction : fin août 1987.**

Prière d'adresser les offres manuscrites, avec curriculum vitae et copies de diplômes, à la **direction de l'Ecole d'ingénieurs de Genève, rue de la Prairie 4, 1202 Genève, jusqu'au 15 février 1987.**

Afin d'assurer l'ouverture du dernier degré du plan d'études en cinq ans, le **Département de l'instruction publique** met au concours une **vingtaine de postes à plein temps ou à temps partiel** dans les domaines suivants :

### **Construction et éléments de projets en architecture**

Exigences :

Diplôme d'architecte EPF, EAUG ou ETS, avec au minimum 5, respectivement 8 années de pratique préalable à ces niveaux.

### **Laboratoire de connaissance de la pratique mécanique et électrique**

Exigences :

Pour un certain domaine d'activité, diplôme d'ingénieur ETS, et pour d'autres domaines, maîtrise fédérale en mécanique ou en électricité.

Afin de faire face au développement grandissant de notre secteur immobilier, nous souhaiterions nous assurer les services de

### **deux architectes ETS**

ou

### **dessinateurs-architectes**

ayant quelques années d'expérience.

Age : 25-45 ans.

Nationalité : Suisse.

Des connaissances d'allemand seraient utiles.

Veuillez adresser vos offres avec curriculum vitae à la

Société de Banque Suisse  
Secrétariat du Personnel  
Case postale  
1211 Genève 11



**Société de  
Banque Suisse**

## **Kilcher**

Nous sommes un fabricant renommé d'appuis de bâtiment, de matières synthétiques liquides et de produits chimiques pour l'industrie du bâtiment.

Pour faire face à l'utilisation toujours croissante de nos produits, nous cherchons pour *la Suisse romande* un

### **conseiller technique**

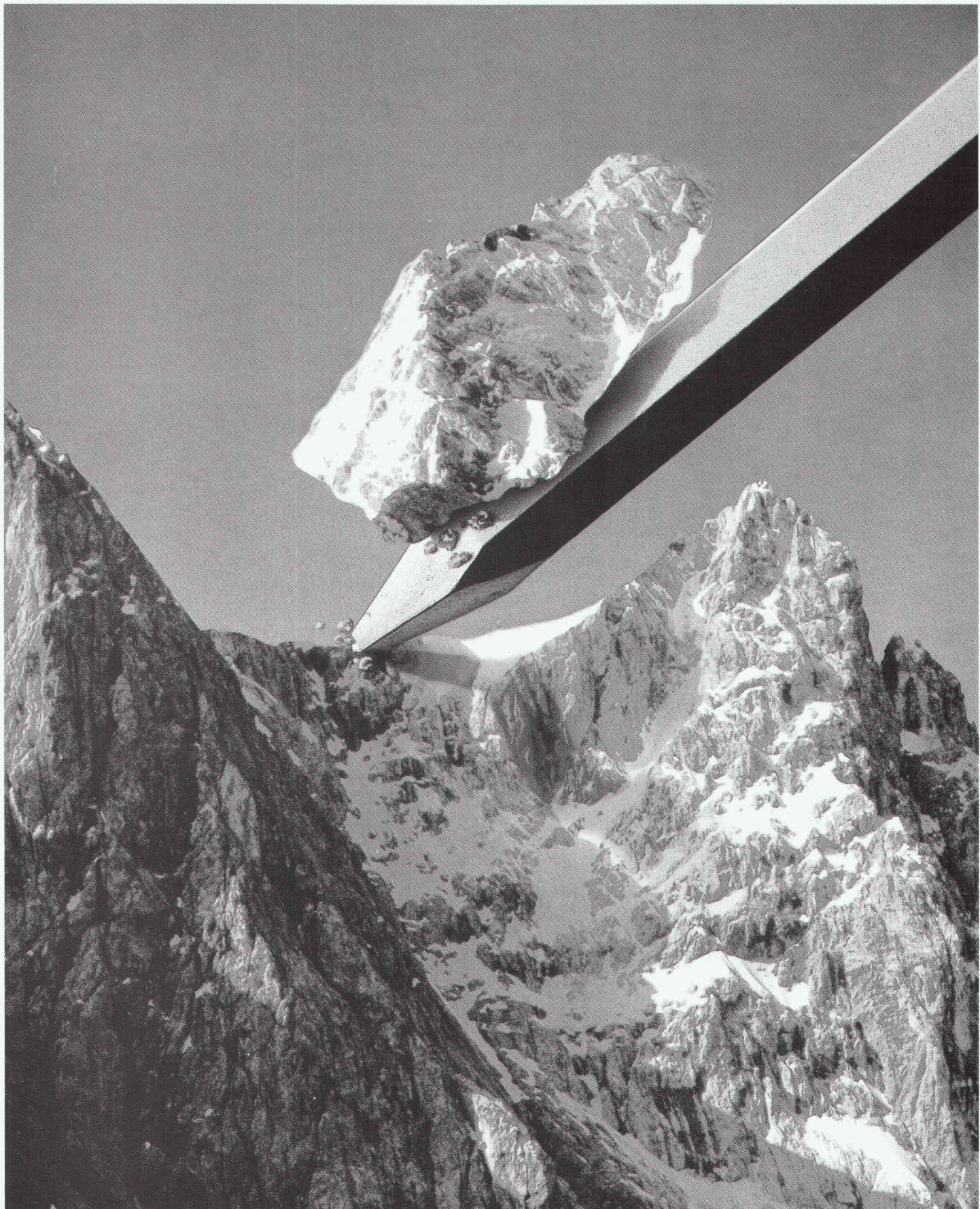
L'activité intense de notre nouveau collaborateur demandera de l'engagement, spécialement auprès des utilisateurs: architectes, ingénieurs, marchands de matériaux, maîtres d'œuvre et entrepreneurs.

Le service technique compétent constitue l'occupation principale, mais aussi le suivi systématique des constructions en cours d'exécution. L'acquisition et le calcul des offres complètent de façon intéressante le champ d'activité.

Ce poste orienté vers l'avenir nécessite, à côté d'une formation de base spécifique de bâtiment (ing. ETS ou dessinateur/constructeur), une personnalité sûre, convaincante et entreprenante. Bonnes connaissances de la langue allemande nécessaires.

Est-ce que vous vous sentez intéressé? Si c'est le cas, envoyez-nous votre offre. M. P. Küpfer est également prêt à vous donner des renseignements par téléphone.

M. P. Küpfer, F. Kilcher AG, Steinackerweg,  
4565 Rechterswil, tél. 065/35 16 35.



B2472

## Au Salon Swissbau 87, nous déplaçons des montagnes!

Lorsque le nouveau piqueur électropneumatique TP 800 Hilti se met à l'oeuvre avec son système électropneumatique et son puissant moteur de 1350 watts, il n'y va pas de main morte, frappe et vous démolit un gros bloc en un rien de temps. En effet, avec son rendement en démolition de 1000 cm<sup>3</sup>/mn dans le bé-

ton, il est aussi puissant qu'un marteau piqueur à air comprimé.

Le TP 800 séduit par son innovation, typique des produits Hilti: un piqueur puissant, confortable mais aussi robuste! Il offre aussi tous les plus exclusifs d'Hilti: votre conseiller Hilti vient sur place, vous propose un éventail de prestations de

service et un rapport qualité/prix incomparable. Hilti offre toujours plus.

**La qualité: une idée fixe.**

**HILTI**

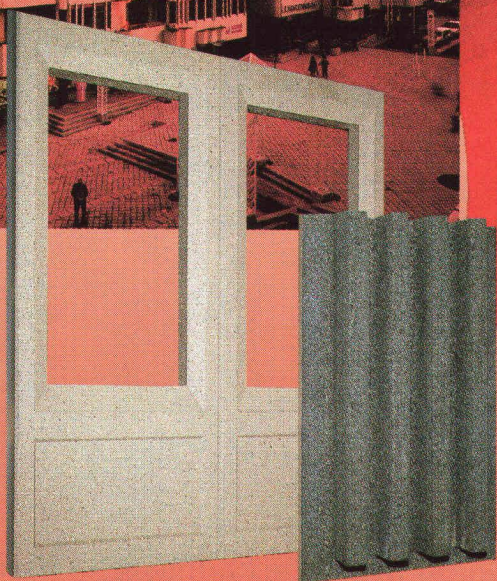
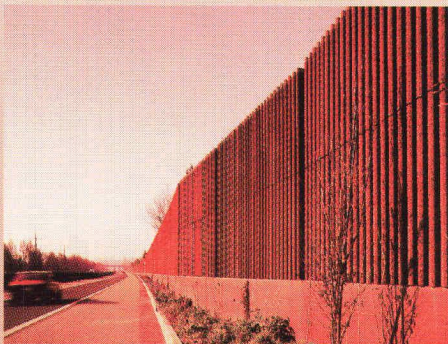
Hilti (Suisse) S.A., 8134 Adliswil  
Soodstrasse 61, Téléphone 01 / 712 12 12



Avec les éléments préfabriqués Durisol, l'architecte et le maître de l'œuvre peuvent créer et réaliser des bâtiments adaptés à leur conception de façade la plus exigeante.

Les éléments de toitures et de dalles répondent au besoin fondamental d'isolation phonique.

Notre personnel qualifié vous soumet des solutions esthétiques, en accord avec les normes de la physique du bâtiment, sans pour autant perdre de vue le souci économique. Exigez plus, demandez mieux! Par exemple au point de vue absorption phonique, coefficient thermique, esthétique, temps de mise en œuvre, service, garantie!



Atelier René Vulliamy ASG, Suis

Eléments de façades  
Eléments de toiture et de plancher  
Eléments antibruit  
Dalles hourdis-caissons

Maçonnerie  
Plaques isolantes  
Duripanel, panneaux  
agglomérés bois/ciment

Durisol Villmergen SA  
CH-5612 Villmergen  
Téléphone 057/21 12 81  
Télex 58 363

Bureau de vente  
pour la Suisse romande  
CH-1020 Renens  
Téléphone 021/34 74 64

B 2310

**Durisol**  
le matériau naturel

Des éléments de haute couture

