

Objektyp: **Advertising**

Zeitschrift: **Ingénieurs et architectes suisses**

Band (Jahr): **113 (1987)**

Heft 20

PDF erstellt am: **13.09.2024**

### **Nutzungsbedingungen**

Die ETH-Bibliothek ist Anbieterin der digitalisierten Zeitschriften. Sie besitzt keine Urheberrechte an den Inhalten der Zeitschriften. Die Rechte liegen in der Regel bei den Herausgebern. Die auf der Plattform e-periodica veröffentlichten Dokumente stehen für nicht-kommerzielle Zwecke in Lehre und Forschung sowie für die private Nutzung frei zur Verfügung. Einzelne Dateien oder Ausdrucke aus diesem Angebot können zusammen mit diesen Nutzungsbedingungen und den korrekten Herkunftsbezeichnungen weitergegeben werden. Das Veröffentlichen von Bildern in Print- und Online-Publikationen ist nur mit vorheriger Genehmigung der Rechteinhaber erlaubt. Die systematische Speicherung von Teilen des elektronischen Angebots auf anderen Servern bedarf ebenfalls des schriftlichen Einverständnisses der Rechteinhaber.

### **Haftungsausschluss**

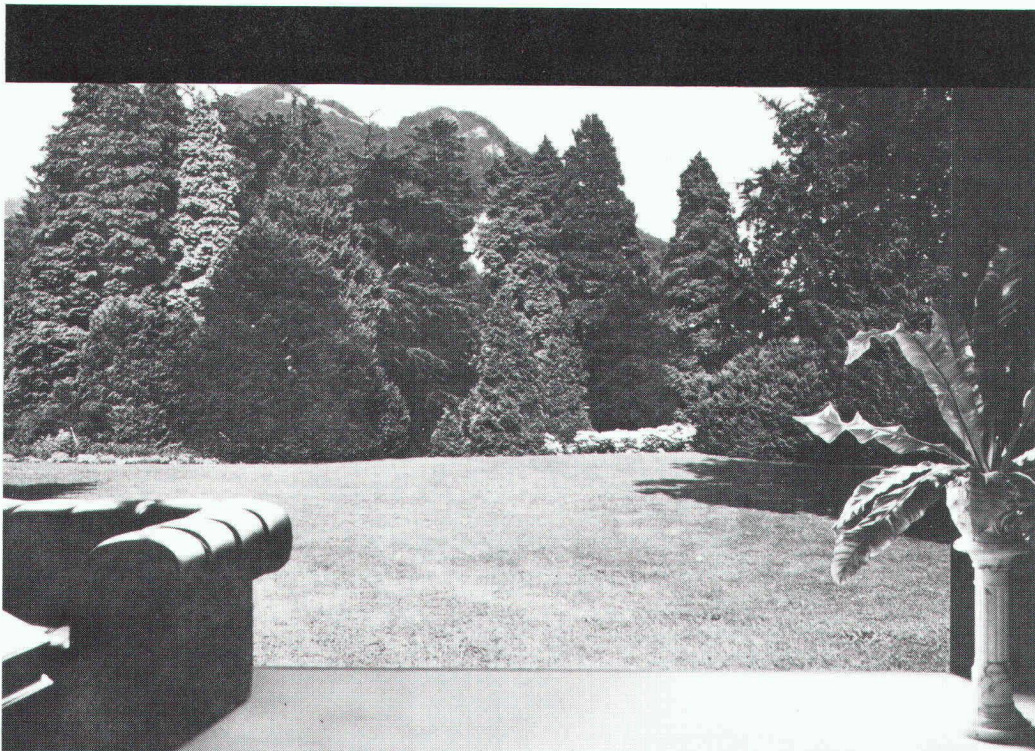
Alle Angaben erfolgen ohne Gewähr für Vollständigkeit oder Richtigkeit. Es wird keine Haftung übernommen für Schäden durch die Verwendung von Informationen aus diesem Online-Angebot oder durch das Fehlen von Informationen. Dies gilt auch für Inhalte Dritter, die über dieses Angebot zugänglich sind.

# SchweizerInfo

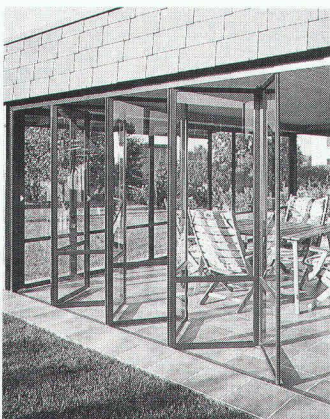
4/87

## Construire et rénover avec Schweizer

H.C.P.



**En été, vivre au jardin! Vous pouvez à présent facilement concrétiser ce nouveau mode de vie naturel: avec la paroi pliante vitrée à isolation intégrale SESSA IS-3000 de Schweizer.**



Les parois pliantes vitrées de Ernst Schweizer SA sont également livrables avec des profilés isolés sous la désignation IS-3000. Il est donc possible, avec

la SESSA IS-3000, de rapprocher encore plus la salle de séjour de la nature.

Les nouveaux éléments constitués de profilés en aluminium à rupture de pont thermique se distinguent par une construction particulièrement soignée et élégante.

Les panneaux se déplacent facilement et coulissent sur un chariot intégré dans un rail au sol. Tous les éléments sont munis d'un joint caoutchouc de qualité EPDM, excluant ainsi tout risque d'accident lors de la manipulation de la paroi.

La perméabilité à l'air et à l'eau est testée par l'EMPA, No 55 744 du 24. 4. 87, et correspond aux normes extrêmes de sollicitations du groupe C.

Les profilés peuvent être traités intérieurement et extérieurement

ment dans différentes couleurs. Diverses qualités de vitrage sont à disposition.

Les parois pliantes vitrées classiques et éprouvées SESSA peuvent être utilisées pour des applications où seule une protection contre le vent ou les intempéries laissant passer la lumière est nécessaire – comme pour les terrasses, les tonnelles ou les endroits couverts.

Ernst Schweizer SA veille à une parfaite réalisation par des conseils, une planification et un montage qualifiés – en collaboration avec ses représentations régionales.

### Représentations régionales:

**Batitec, bureau technique,**  
Route de Moutier 31-33,  
2800 Delémont, 066/22 44 41

**CEI Comptoir d'Equipements industriels SA,**  
1217 Meyrin-Genève  
022/82 35 80

**Monsetel SA, vitrerie, menuiserie,** 1908 Riddes,  
027/86 17 20

**Arreda Winteler SA**  
Riva Paradiso 24  
6900 Lugano-Paradiso  
Tel. 091/54 54 77

B 2791

**Veillez me fournir des informations complémentaires**

Vos parois pliantes vitrées m'intéressent, veuillez me faire parvenir une documentation détaillée

Société/Nom: \_\_\_\_\_

Responsable: \_\_\_\_\_

Rue: \_\_\_\_\_

NPA/Lieu: \_\_\_\_\_

Tél.: \_\_\_\_\_

A renvoyer à: Ernst Schweizer SA, 1006 Lausanne

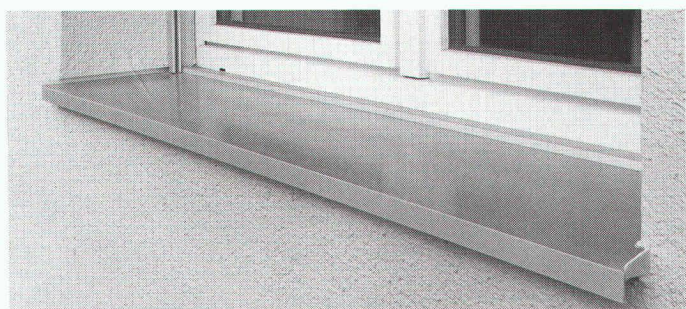
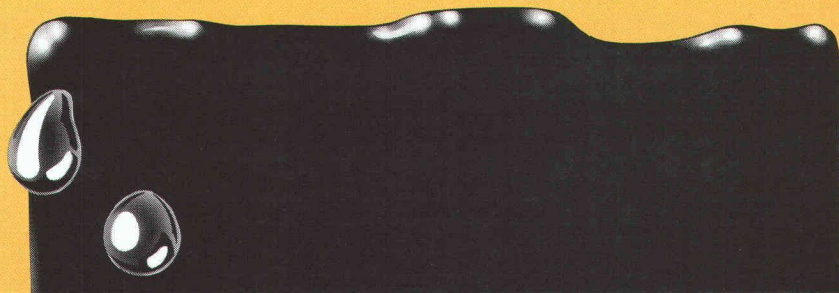
IAS 4/87

**Ernst Schweizer SA**  
Constructions métalliques

**Zurich**

**Sessa-Norm**

# Murs de fondation étanches à l'eau...



**Le mieux serait encore que vous oubliiez tout ce que vous savez déjà sur les tablettes de fenêtre et leurs appuis parce que justement Norma vous offre de nouvelles perspectives.**

■ Que signifie la conception recherchée des tablettes et appuis de fenêtre Norma? une bonne protection et une certaine originalité de votre façade.  
Éléments préfabriqués: entretien aisé, résistance aux intempéries, montage facile; livrables en divers modèles et sur mesure.

**norma**  
BAUSYSTEME

B 2332

Systèmes de construction Norma — Meyer SA — 6260 Reiden — ☎ 062 81 91 81

# Schilling

**Construction et assainissement de cheminées industrielles, bâtiments administratifs, immeubles locatifs et villas**

Planification, fabrication et montage par notre personnel spécialisé.

Les cheminées Schilling en acier inoxydable sont approuvées par l'association des établissements cantonaux d'assurance contre l'incendie AEAI et homologuées selon certificat RT 4191, 4192 et 4299.

Nos ingénieurs se feront un plaisir de vous conseiller et demandez une expertise à:

**Ing. K. Schilling SA/AG**  
Construction de cheminées et fours industriels

1052 Le Mont-sur-Lausanne:  
Case postale 9, tél. 021/32 64 33

8600 Dübendorf:  
Schulhausstr. 27, tél. 01/821 88 05



**...grâce à Afraplast, le revêtement bitumeux à couche épaisse**

**diluable à l'eau**



**Siegfried Keller SA**

8304 Wallisellen  
couleurs et vernis — protection bâtiment — crépis synthétiques  
Agence romande:

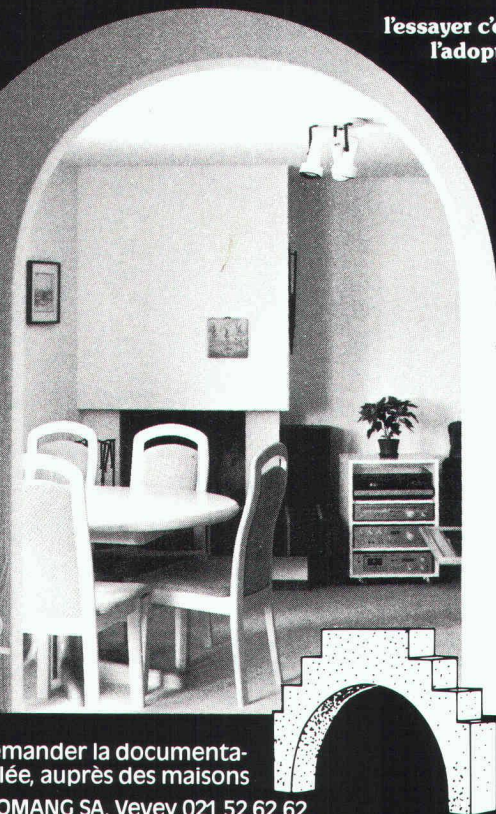
Ch. de la Colice 27 — 1023 Crissier — Téléphone 021 34 67 34/35

B 2540

les cintres Krippner vous offrent une variante architectonique pour les linteaux sur portes et fenêtres.

l'essayer c'est l'adopter

© krippner-bogen



veuillez demander la documentation détaillée, auprès des maisons

- GETAZ ROMANG SA, Vevey 021 52 62 62
- E. GLASSON & CIE SA, Bulle 029 3 11 33
- GLASSON MATERIAUX SA, Fribourg 037 81 11 01
- JULES RAPIN SA, Payerne 037 61 28 21

B2420

Bandes pour reprise de bétonnage entre radier et murs

**BFL  
MASTIX R4**

Nous désirons recevoir une documentation technique « BFL MASTIX »

Nom/Entreprise

Adresse

NP/Localité

B 2284

**MASTIX SA**

Av. de Rumine 48 1005 Lausanne  
Tél. 021/23 42 78



Architecte Personnel

et

KEOPS

Version 2

SAGEMA INFORMATIQUE S.A.

40, avenue d'Aire - 1203 Genève - Tel. (022) 450.550

de la *CONCEPTION* à la *PRODUCTION*

**CAO et DAO**

sur mini et micro-ordinateurs

Conception 3D filaire

Base de données technologique associée à la création du modèle

Production de plans coupes, façades, plans masse et situation

Visualisation tridimensionnelle perspective, axonométrie, isométrie, éclaté

Lignes cachées

Bibliothèque d'équipements menuiserie, sanitaire, etc. 2D et 3D descriptif associé aux équipements

Production des soumissions selon textes CRB ou autres

Gestion de chantier

Topographie: maillage, courbes

Langues: français, anglais, allemand et italien

Agences Sagma Informatique SA: Genève, Neuchatel, Lyon et Mulhouse

B2590

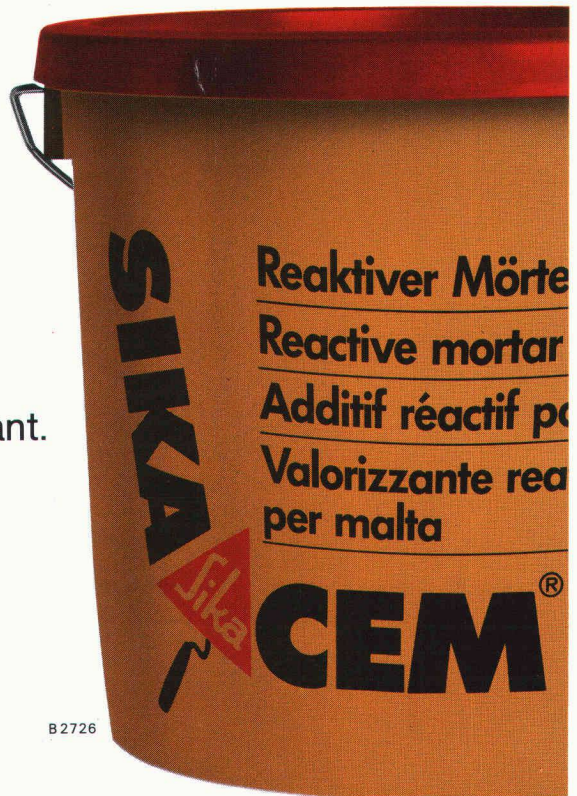
# L'idée...

## pour spécialistes des sols, chefs de chantier et contre-maîtres

Lorsqu'il s'agit de réaliser des crépis de ciment résistant à l'usure et ne dégageant que très peu de poussière, seul le meilleur produit devrait, pour vous, être assez bon. Malheureusement, le meilleur n'est souvent pas le plus avantageux économiquement parlant. Cette constatation nous a incité, chez Sika, à réfléchir, étudier, tester pour enfin...



Sika AG  
SikaService Lausanne  
Tél. 021/20 32 71

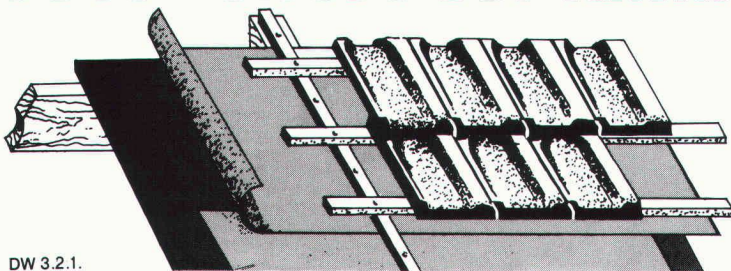


B 2726

## en position de tête

«Ingénieurs et architectes suisses» |  
un support publicitaire  
de haut niveau |

## tegu bit<sup>®</sup> Voile bitumé de sous-toiture sur lambrissage et isolation.



DW 3.2.1.

permet de réaliser des sous-toitures sans joints, étanches mais aussi perméables à la vapeur et pouvant respirer. Demandez prospectus et prix courant.

B 2623

**te gum**

Tegum SA  
Leutschenbachstr. 45  
8052 Zürich  
01/306 61 61

Autres sources d'approvisionnement sur demande

Fabrication et  
vente d'articles  
techniques

# Le produit

... créer une nouvelle\* génération de produits:

## Sikacem® 810

pour de meilleurs

● Coulis d'adhérence

● Chapes

● Mortiers

\* Cette émulsion d'un nouveau genre contient du bioxyde de silicium pour une bonne aptitude de réaction



Sika AG  
SikaService Lausanne  
Tél. 021/20 32 71

B 2727



## Parrainer un enfant... une histoire d'amour



### Parrainage

Je m'engage à parrainer un enfant de Terre des hommes, à raison de

Fr. .... par mois, pendant .... mois.

Envoyez-moi les informations nécessaires.

### Don

Je préfère soutenir votre action par un don au CCP 10-11504-8, Terre des hommes, 1000 Lausanne 9. Envoyez-moi des bulletins de versement, s.v.p.

### Documentation

J'aimerais en savoir plus sur votre action. Envoyez-moi

- une documentation générale
- une documentation de parrainage
- votre journal périodique

Nom: \_\_\_\_\_ Prénom: \_\_\_\_\_

Rue: \_\_\_\_\_

N° postal: \_\_\_\_\_ Localité: \_\_\_\_\_

Date: \_\_\_\_\_ Signature: \_\_\_\_\_

Coupon à envoyer à Terre des hommes, case postale 388, 1000 Lausanne 9.

# Les performances

**Avec Sikacem<sup>®</sup>, les crépis sont meilleurs et coûtent moins cher.**

Les avantages:

- Adhérence exceptionnelle  
Bonne résistance à la compression du mortier  
Bonne étanchéité
- Résistance élevée au gel aux sels à dégeler
- Rapport prix-performances exceptionnel

## Sikacem<sup>®</sup> 810

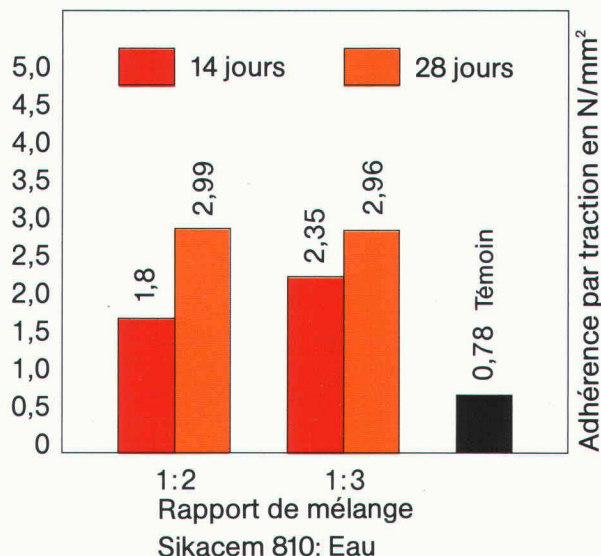
Une génération d'avant-garde

Brevets internationaux déposés



Sika AG  
SikaService Lausanne  
Tél. 021/20 32 71

Adhérence par traction  
Coulis CP: sable = 1:1  
Sikacem 810: Eau = 1:1



*Ce symbole international indique l'accès possible aux handicapés en chaise roulante ou ne se déplaçant qu'avec peine, lorsqu'il est apposé sur des bâtiments publics, hôtels, restaurants, théâtres, magasins, places de parc, moyens de transport public, etc.*

La question des barrières architecturales est loin d'être nouvelle. Les expériences faites dans le canton de Vaud et dans d'autres cantons nous persuadent que nous assistons à un mouvement irréversible qu'il serait finalement peu humain et vain de vouloir empêcher.

La commission vaudoise pour la suppression des barrières architecturales, créée il y a plus de dix ans, a pour but de sensibiliser la population aux obstacles qui s'opposent au libre déplacement de chacun dans le domaine construit; en outre, elle met tout en œuvre pour que les constructions soient désormais dépourvues de barrières architecturales.

Administration:  
PRO INFIRMIS  
11, rue Pichard - Case postale 3546  
1002 Lausanne - Tél. (021) 23 37 37

B1161

Bureau d'architecture installé dans le Valais à Verbier recherche

## un surveillant de chantier

**Vous êtes:** responsable, ambitieux, dynamique, ponctuel pointilleux.

Vous avez de la pratique et de l'expérience.

Alors, vous êtes la personne que nous recherchons.

Il vous sera confié la conduite de travaux d'un hameau de 30 ha.

Type de chantier: hôtels, musée, salles de conférences, mairie, immeubles, chalets.

Durée des travaux: 10 ans.

Vous aimez le travail bien fait, et cette offre vous intéresse, alors écrivez ou téléphonez à Thierry Inglin qui vous donnera de plus amples informations.

16, rue du Roveray  
1207 GENÈVE  
☎ (022) 36 15 11

# g nie civil + fondations sa

Ch. de Renens 58  
1000 Lausanne 16  
021 / 25 52 68

1214 Vernier / Gen ve  
022 / 41 41 48

3941 Gr ne / Valais  
027 / 58 21 21

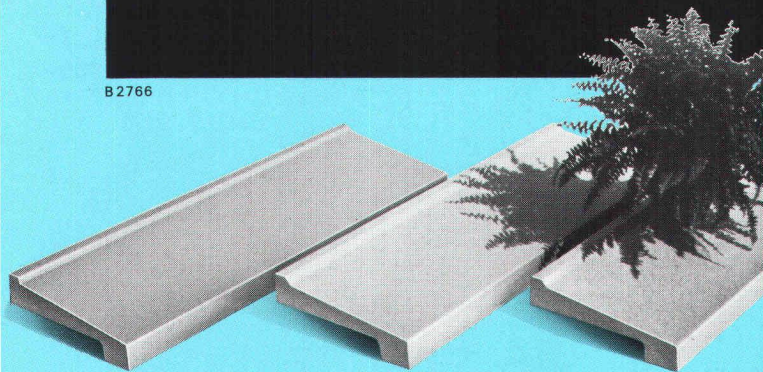
*Une entreprise  
du groupe Marti SA*

- Pousse-tube
- Galeries
- Wellpoints / puits
- Gunite
- Palplanches
- Pieux for s-battus-moul s
- Ancrages
- P rois moul es-berlinoises

B 2532

## futura BANQUETTES DE FENETRE EN BETON ACRYLIQUE

B 2766



**NOUVEAU**

### **B ton acrylique – un produit moderne.**

Au lieu de mat riaux traditionnels gravier et ciment, le b ton acrylique est un m lange de diff rents composants de quartz li s   de la r sine m thacrylate r sistant   de hautes temp ratures ainsi qu'aux rayons UV. Les banquettes de fen tre «Futura» sont livrables en 3 couleurs, 6 largeurs et dans n'importe quelle longueur jusqu'  max. 3 m.

Les avantages des banquettes de fen tre sont:

- **r sistance accrue aux efforts de fatigue et de d formation**
- **multiples possibilit s d'utilisation**
- **pose facilit e gr ce   son faible poids**

Une documentation d taill e est   votre disposition!



**BAUBEDARF  
HUNZIKER**

Mat riaux de construction et produits en ciment  
Gustave Hunziker SA  
3232 Ins/Anet t l phone 032 83 12 82  
2540 Granges t l phone 065 52 28 52  
3400 Berthoud t l phone 034 22 72 72



# Ancrage composite STAIFIX® ou RIPINOX®

Montage de l'ancrage sans pression d'expansion pour surcharges élevées dans éléments de construction homogènes. Sécurité optimale et longévité grâce à l'acier RIPINOX et STAIFIX à haute résistance à l'épreuve de la rouille. Simple à la pose et économique à l'emploi.

Haute résistance et sécurité à la rouille



Cartouche de colle

16/F B 2722

## PFLÜGER + PARTNER AG

Korrosionssichere Stähle für das Baugewerbe

Kirchlindachstrasse 98 3052 Zollikofen  
Telefon 031 57 62 12 Telefax 031 57 52 87

Souhaitez-vous

## revaloriser

vos biens immobiliers (immeuble, villa, appartement, terrain, résidence secondaire, etc.) et, sans devoir le louer ou l'aliéner, en obtenir en toute sécurité

## un revenu élevé

Si oui (votre revenu annuel étant égal ou supérieur à Fr. 100000.-), veuillez faire parvenir votre carte de visite à

Save Consult S.A.  
26, avenue de Cour, 1007 Lausanne



B 2788

## C'est le moment de vivre enfin chez vous!

Le Crédit foncier vaudois vous aide à payer votre maison ou votre appartement - pour le prix d'un loyer modique!

Il est spécialiste des prêts sur immeubles, gérant de la Caisse d'Epargne Cantonale Vaudoise garantie à 100% par l'Etat.

**CRÉDIT FONCIER VAUDOIS**  
**CAISSE D'ÉPARGNE CANTONALE**  
garantie par l'Etat  
Union des banques cantonales



### BON - DOCUMENTATION

Je veux construire/acquérir ma maison/mon appartement et vous prie de

- prendre contact avec moi pour une entrevue sans engagement,
- me faire parvenir vos conditions actuelles de prêts, exemples à l'appui.

Prénom, nom .....

Rue, no .....

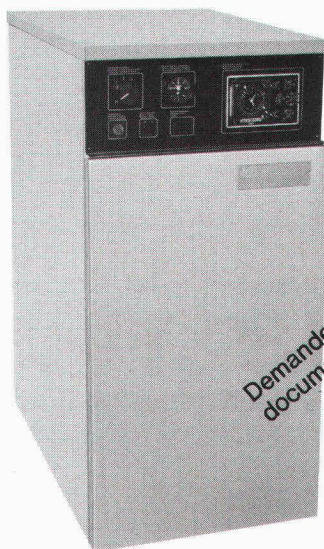
NPA, localité .....

No tél. privé ..... prof. ....

A expédier au CREDIT FONCIER VAUDOIS  
1000 LAUSANNE 9

B11971

Demandez nos nouvelles documentations!



## EUROTEMP

Chaudières rapides spéciales (à gaz)  
12 - 37 kW

- de vraies chaudières à gaz pour basse température, à réglage modulable, sans vanne mélangeuse
- chambre de combustion à circulation d'eau, fortement isolée
- à haut rendement avec un minimum de pertes par refroidissement
- construction éprouvée, et simple à l'entretien
- livrable avec brûleur standard ou deux allures

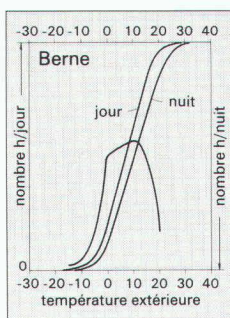
Couplées avec les régulations BREWA et un producteur d'eau chaude, elles vous apportent une centrale d'énergie complète de

**Brennwald**  
THERMOTECHNIQUE

A. BRENNWALD SA  
8810 Horgen, Tél. 01 - 725 01 00  
1800 Vevey, Tél. 021 - 52 61 54  
1207 Genève, Tél 022 - 35 71 19

B 2676

## Sûr et économique. Récupération thermique Jäggi.



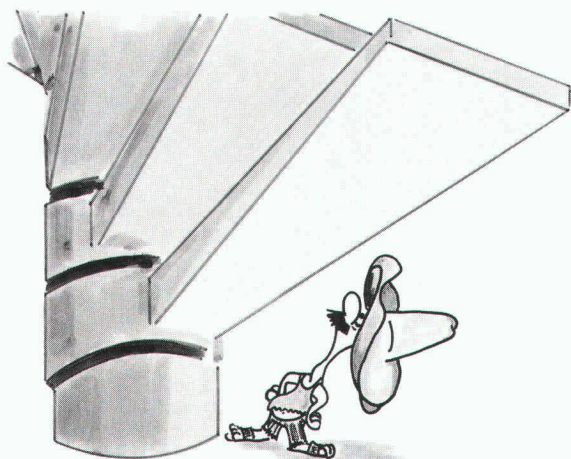
Que votre planification d'une récupération thermique sûre à tout point de vue soit axée sur un amortissement aussi rapide que possible, sur des bénéfices possibles ou tout simplement sur la protection de l'environnement: nous sommes le partenaire qu'il vous faut. Nous disposons tant d'une longue expérience que de composants-systèmes à la hauteur des exigences les plus élevées. Jäggi SA Berne, Wangenstrasse 102, CH-3018 Berne, tél. 031/55 13 55, se fait un plaisir de vous envoyer des informations détaillées.

**jäggi bern**

HEIZUNG · LÜFTUNG · KLIMA  
ENERGIE · UMWELT · KÄLTE  
VERFAHRENSTECHNIK

B 2710

## Escaliers hélicoïdaux de Naegeli-Norm. Marche après marche une œuvre d'art.



Exact! Un escalier hélicoïdal individuel de Naegeli-Norm est plus qu'un escalier fonctionnel; c'est la solution élégante pour relier les étages. L'escalier devient un moyen de création architecturale dans lequel des désirs multiples peuvent être réalisés. Monter les escaliers devient un plaisir.

L'expérience acquise par la construction de milliers d'escaliers est un avantage déterminant dont les architectes et maîtres d'œuvre profitent.

Naegeli-Norm – le symbole d'idées raffinées pour tout ce qui touche à l'escalier lors de la construction ou lors de transformations. Les escaliers Naegeli-Norm c'est la superforme!

- Escaliers hélicoïdaux, en colimaçon et à lamelles de béton vibré à haute fréquence
- Tablettes de fenêtres, encadrements de fenêtres et portes normés
- Pierre naturelle et similibierre
- Visitez l'exposition de nos produits à Winterthur-Räterschen

B 2510

Documentations gratuites:

- Documentation complète en couleur concernant les escaliers
- Livre de présentation avec 50 exemples (10 jours à l'examen)
- Catalogue de planification de 80 pages (uniquement pour architectes)

IA 5



**naegeli-norm**  
Naegeli-Norm AG Betontechnik nach Mass  
8401 Winterthur Telefon 052 36 14 64

# SSCI

Graphic's

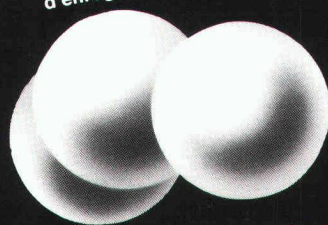
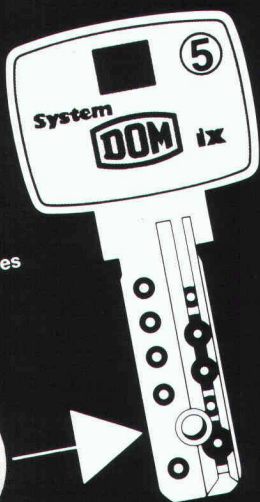
CH 1304 COSSONAY - VILLE TEL. 021.87.25.75

Votre solution informatisée de conception :  
 DOGS ARCHI · DOGS BETON ARME · PROVUE  
 SSCI Graphic's : l'Excellence Informatique

B 2789

## DOM la technique pour votre sécurité

●●●  
 Le Système DOM – à bille de transmission – est unique et surpasse les standards; il apporte encore plus de sécurité. C'est une réalisation de Maître de la fine mécanique, dans le domaine des fermetures et des clés.  
 Exclusif et absolument nouveau pour une maxi-sécurité.  
 Clés supplémentaires, fabriquées seulement contre Certificat d'enregistrement.



## A l'abri des balles

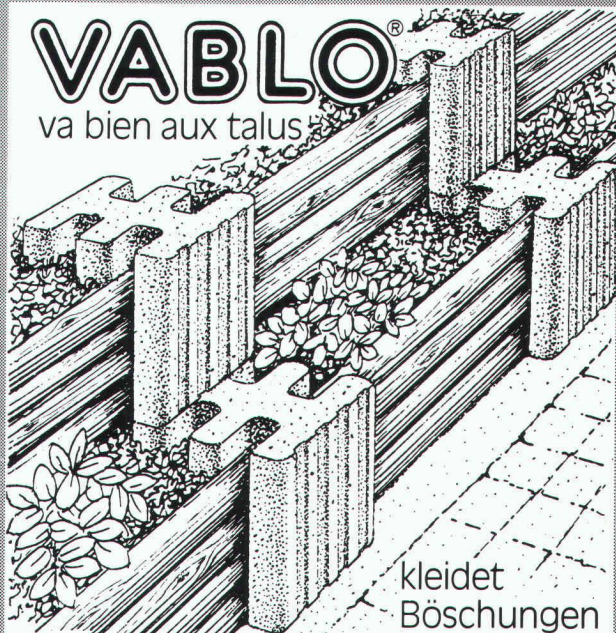
Conseils et documentation:  
 DOM AG –  
 Technique de sécurité  
 Tel. 055/63.18.86  
 CH-8852 Altendorf



B2324

# VABLO®

va bien aux talus



kleidet  
 Böschungen  
 nach Mass

# BETON CHRISTEN

Beton Christen AG

Schänzli  
 4020 Basel  
 Tel. ☎ 061/41 78 30

B2482

**Murs  
sans fissures  
APPUIS DE DALLE**

B 2559

**Introduction de forces bien  
définies dans la construction  
grâce aux appuis *Kilcher* :**

- Appuis à déformation
- Limitgliss
- Appuis glissants

***Kilcher***

**Kilcher SA, 4565 Recherswil  
☎ 065 35 16 35 / 021 99 27 70**

## Trappe de sécurité

System Stierli  
Sursee

Testé et admis par CNA

- Barrières  
escamotables

- Dimen-  
sions  
standard  
et spéciaux
- Adaptable  
à un évitement  
existant
- Protection  
sûre
- Sans  
service

● **Demandez  
une  
documentation  
détaillée**



Chemin des Sansonnets 6  
1291 Commugny  
☎ 022 - 76 15 31

B 2790

Jeudi, 8 octobre 1987, 14.00 h, à Montreux.

# FORUM

A.-G. Tschumi, Prof. EPFL d'architecture: L'architecture et le plâtre.

A tous les professionnels de la construction, ne manquez pas l'occasion de participer au FORUM DU PLÂTRE. Veuillez demander le programme détaillé au moyen du talon ci-dessous ou directement auprès de Mme Sandoz, Téléphone 024/2189 57.

B 2783



# DU

Je serai très heureux de recevoir le programme du «FORUM DU PLÂTRE».

Nom/Prénom: \_\_\_\_\_

Entreprise: \_\_\_\_\_

Rue: \_\_\_\_\_

NPA, Lieu: \_\_\_\_\_

A envoyer jusqu'au 2 octobre 1987 à Mme M. Sandoz, Gips-Union SA, Gasparin 5, 1400 Yverdon.

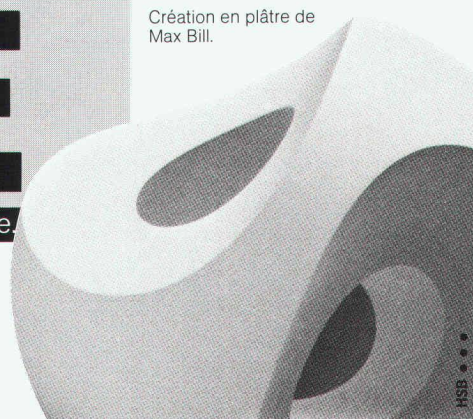
IAS

O. Barde, Ing. dipl. EPF/SIA: Plâtre et thermique du bâtiment.

# PLATRE

J.-P. Umiglia, Prés. FRMPP: Le marché de la rénovation, un défi pour le plâtre.

Création en plâtre de  
Max Bill.



**Rigips® Gips-Union**

Gips-Union SA  
Gasparin 5  
1400 Yverdon  
Tél. 024/2189 57

Bureau d'ingénieurs à Lausanne, développant son activité en Suisse et à l'étranger dans plusieurs domaines du génie civil, désire engager un

## ingénieur civil EPF

Poste intéressant pour un jeune ingénieur dynamique ayant quelques années d'expérience. Date d'entrée à convenir.

Faire offre avec curriculum vitae et copies de certificats sous chiffre L5440 à ofa Orell Füssli Publicité, case postale, 1002 Lausanne.

**A. Villard SA** — Ingénieurs-conseils  
Galeries Benjamin-Constant 1, 1003 Lausanne  
cherche tout de suite ou à convenir un

## ingénieur civil EPF (év. ETS) chef de projets

pour d'importants projets de bâtiments.  
Place stable et d'avenir avec conditions motivantes.  
Possibilité de formation avec le CAO.  
Discrétion assurée.  
Faire offres à l'adresse ci-dessus.  
Renseignements complémentaires, tél. 021/22 42 42.

Entreprise générale d'installations engage

## INGÉNIEURS EPF/ETH

expérimentés et/ou débutants.

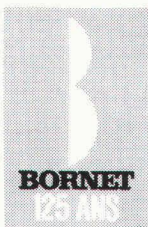
Intéressés aux techniques du bâtiment, projets, études et direction des travaux en :

- **Electricité**
- **Chauffage**
- **Sanitaire**
- **Télécommunications**

Prêts à assumer des responsabilités.

Faire offre manuscrite avec curriculum vitae à :

Direction de **BORNET SA**  
Route du Nant-d'Avril 56  
1214 Vernier/GE



Suisse, 24 ans, 4 langues, diplômé 1987,  
cherche place comme

## ingénieur mécanicien EPF

à Lausanne ou environs.

Faire offres sous chiffre IAS 443 à :  
IVA SA, rue du Pré-du-Marché 23, 1004 Lausanne.

**Demain  
Demain  
Demain**

vos succès dépendra  
de l'impact de votre  
publicité d'aujourd'hui

CONSEIL PARITAIRE DES BUREAUX D'INGÉNIEURS ET D'ARCHITECTES VAUDOIS

**copiav**

## Cours du soir de perfectionnement et exercices pratiques destinés aux dessinateurs — ingénieurs — architectes

### Gestion des coûts de construction

- Matériel — Estimation et devis —  
Crédits de construction
- Travaux de terrassements  
et de l'entreprise de maçonnerie.  
Appel d'offres — Soumission et contrat —  
Métrés et décomptes.

### La prévention des incendies

Sur simple demande, nous vous ferons parvenir  
le programme détaillé des cours 1987/1988.

Secrétariat UPIAV,  
case postale 377,  
1000 Lausanne 9,  
tél. 021/37 51 55.

## VOTRE VOIE TOUTE TROUVÉE

Etes-vous pour le progrès, le développement  
d'idées et de techniques nouvelles ?

Alors nous sommes l'entreprise qu'il vous faut.  
Nous fonçons vers Rail 2000 !

Nous espérons avoir l'occasion d'examiner  
votre candidature pour l'un des postes d'

## ingénieurs ETS en génie civil

qui sont présentement vacants auprès de notre  
service de planification et d'études générales  
ou auprès de celui des études de projets et de  
direction des travaux.

Des activités variées et un emploi stable vous  
sont offerts aux CFF. Nous souhaitons que vous  
ayez si possible quelques années de pratique et  
que vous soyez âgé de 35 ans au plus.

Appelez le (021) 42 22 21, M. Durussel, pour de  
plus amples renseignements ou adressez sim-  
plement vos offres de service, avant le 30 sep-  
tembre 1987 à la

Division des travaux CFF  
Service du personnel  
Case postale 345  
1001 Lausanne



## Architecte Projeteur

Dans artistiques, fasciné par une architecture graphique et plastique

Pour la création de grands projets en Suisse et à l'étranger

Collaboration a long terme souhaitée

Date d'entrée à convenir

Faire offre écrite avec curriculum vitae et documents d'usages à

**Monsieur R. Cottier**

**pluss**  
ch-1211 geneve 1  
architecture - arts plastiques s.o.  
& boulevard james-fazy  
022 327340

Le Service des bâtiments de l'Etat de Vaud  
cherche pour sa section travaux

## 1 dessinateur-technicien ou conducteur de travaux

**Domaine d'activité:** surveillance et gestion de travaux de transformation, collaboration avec l'office des gérances pour les problèmes techniques.

**Nous demandons:**

- diplôme d'une école technique ou inscription ou REG C
- expérience dans la direction des travaux
- établissement de plans, soumissions et décomptes
- esprit d'initiative
- facilité de contacts
- goût pour le travail soigné
- permis de conduire

**Nous offrons:**

- place stable, travail varié et indépendant
- avantages sociaux
- salaire selon le barème de l'Etat de Vaud
- gratification de fin d'année

**Entrée en fonction:** dès que possible

**Renseignements:** M. H.-R. Braun, chef de la section travaux, tél. **021/44 72 21** ou le soir au **021/2615 79**.

**Offres à envoyer:** au Service des bâtiments de l'Etat, 10, pl. de la Riponne, 1014 Lausanne.

La Direction des travaux publics du canton de Fribourg  
Département des ponts et chaussées  
met au concours le poste de

## chef de la section Etudes et signalisation

**Activité:** conduite d'un groupe de collaborateurs chargés de l'étude des projets des routes cantonales ainsi que de l'analyse et du contrôle des mandats confiés à des tiers.  
Examen, préavis et contrôle des problèmes relatifs à la signalisation.

**Exigences:**

- diplôme d'ingénieur civil EPF ou formation équivalente;
- langue maternelle française ou allemande avec de très bonnes connaissances de l'autre langue;
- quelques années d'expérience;
- aptitude à rédiger et à traiter des questions administratives et habile négociateur.

Le cahier des charges peut être consulté du 21 septembre au 16 octobre 1987 au secrétariat de la Direction des travaux publics, Chancellerie d'Etat, rue des Chanoines 118, à Fribourg (bureau n° 306).

Rémunération et avantages sociaux selon le statut du personnel de l'Etat.

**Entrée en fonction:** 1<sup>er</sup> novembre 1987 ou date à convenir.

Les offres de service manuscrites, accompagnées d'un curriculum vitae, de copies de certificats et références sont à adresser jusqu'au 20 octobre 1987 à l'Office du personnel de l'Etat, avenue de Rome 19, 1700 Fribourg.

La Direction des travaux publics du canton de Fribourg  
met au concours  
le poste d'

## ingénieur cantonal

**Activité:** placé sous les ordres de la conseillère d'Etat, directrice des travaux publics, l'ingénieur cantonal dirige le Département des ponts et chaussées conformément au cahier des charges de la fonction.

Ce dernier peut être consulté du 21 septembre au 16 octobre 1987 au secrétariat de la Direction des travaux publics, Chancellerie d'Etat, rue des Chanoines 118, à Fribourg (bureau n° 306).

**Exigences:**

- diplôme d'ingénieur civil EPF;
- langue maternelle française ou allemande avec de très bonnes connaissances de l'autre langue;
- habile rédacteur et négociateur;
- expérience dans l'établissement de projets et l'exécution d'ouvrages importants;
- qualités en matière d'organisation, d'administration et de direction du personnel.

Rémunération et avantages sociaux selon le statut du personnel de l'Etat.

**Entrée en fonction:** 1<sup>er</sup> février 1988 ou date à convenir.

Les offres de service manuscrites, accompagnées d'un curriculum vitae, de copies de certificats et références sont à adresser jusqu'au 20 octobre 1987 à l'Office du personnel de l'Etat, avenue de Rome 19, 1700 Fribourg.

Nous sommes une entreprise pilote dans la fabrication et le montage d'éléments en béton préfabriqués et précontraints pour les immeubles d'habitation, les constructions industrielles, les ponts et les ouvrages de génie civil.

Pour renforcer notre bureau technique de Berne, nous cherchons un jeune et dynamique

## INGÉNIEUR ETS

Les champs d'activités variés et exigeants dont notre futur collaborateur s'occupera sont les suivants :

- Etudes de projets et variantes
- Calculs statiques
- Applications CAD
- Documentations techniques
- Nouveaux produits

Nous attendons volontiers votre offre par écrit ou votre appel téléphonique (M. Bärtschi, tél. 031/55 52 85).

**Element AG** Bern



Bureau technique

Untermattweg 22, 3027 Berne-Bethlehem

Important bureau d'études en Suisse offre un poste plein d'attrait à :

## architecte

(poste basé à Genève ou à Lausanne)

Nous souhaitons rencontrer une personne possédant 10 années d'expérience dans le domaine de l'urbanisme et titulaire d'un diplôme universitaire dans la partie précitée.

Le candidat idéal devra maîtriser parfaitement les langues anglaise et française.

Cette personne mènera d'importants projets en Suisse et à l'étranger (disponibilité pour voyager hors de la Confédération).

Salaire en rapport avec les exigences du poste. Age indifférent, suisse ou permis valable. Date d'entrée en fonction : à convenir.

Ecrivez ou téléphonez à Thierry Inglin qui se fera un plaisir de vous renseigner.



16, rue du Roveray

1207 GENÈVE

☎ (022) 36 15 11

Als gut ausgewiesenes Unternehmen der Maschinenindustrie haben wir Geschäftsverbindungen in der ganzen Welt.

Unsere Pumpen werden vermehrt in Kraftwerken verwendet. Zur Erweiterung unserer technischen Abteilungen suchen wir

## 1 Dipl. Ingenieur ETH

sowie

## 1 Maschineningenieur HTL

deren Einsatz in der Projektierung (Berechnung, Konstruktion und Entwicklung) von Apparaten für die Energietechnik erfolgen wir.

### Wir wünschen :

- gute berufliche Ausbildung im Gebiet der Strömungsmaschinen oder Reaktortechnik und Freude an kreativem Schaffen
- dynamische Arbeitsweise
- Alter 25 bis 30 Jahre
- Muttersprache Deutsch mit guten Englisch- und/oder Französischkenntnissen.

### Wir bieten :

- Möglichkeit, Planung und Entwicklung technisch hochwertiger Anlagen von Grund auf kennenzulernen
- Arbeit im aufgeschlossenen, jungen Team
- angenehmes Arbeitsklima
- gelegentliche Reisen ins Ausland

Melden Sie sich bitte schriftlich oder telefonisch zur ersten Kontaktnahme.

Pumpen für Wasserversorgung  
Abwasserförderung  
Kesselspeisung  
Heizung und Sanitär  
Industrie und Gewerbe  
Chemie  
Verfahrenstechnik  
Kälteindustrie  
Kerntechnik

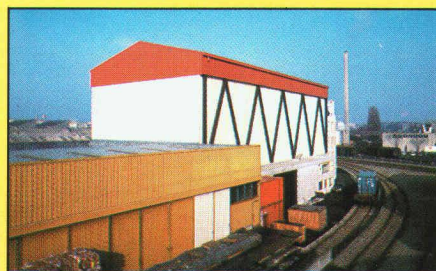
# RÜTSCHI PUMPEN



K. Rütschi AG, Pumpenbau, 5200 Brugg  
Telefon 056/41 04 55, Telex 54 233



# TECHNICITÉ · QUALITÉ · SERVICE



B2733

Toitures · Couvertures · Façades · Portails · Portes · Fenêtres · Constructions métalliques

## zwahlen & mayr sa

CH-1860 Aigle

Télex 456109

Tél. (025) 261991

Telefax (025) 261738

Société d'études et de  
constructions métalliques





# Arrive à pic!



Si vous apprenez aujourd'hui que, contrairement à ce qui était prévu pour la semaine prochaine, la couverture devra être posée demain, alors le service le plus rapide, le service Duranit, arrive vraiment à pic. Les tuiles pour tout le toit ainsi que les accessoires nécessaires vous parviendront rapidement, sans problème et parfaitement préparés. Pour conseils et commandes:

Eternit SA, 1530 Payerne  
Tél. 037/62 92 23  
Télex: 94 2113  
Téléfax: 037/62 92 02

**Duranit**+

La tuile qui se pose et s'impose.