

Objektyp: **Advertising**

Zeitschrift: **Ingénieurs et architectes suisses**

Band (Jahr): **114 (1988)**

Heft 10

PDF erstellt am: **10.08.2024**

### **Nutzungsbedingungen**

Die ETH-Bibliothek ist Anbieterin der digitalisierten Zeitschriften. Sie besitzt keine Urheberrechte an den Inhalten der Zeitschriften. Die Rechte liegen in der Regel bei den Herausgebern. Die auf der Plattform e-periodica veröffentlichten Dokumente stehen für nicht-kommerzielle Zwecke in Lehre und Forschung sowie für die private Nutzung frei zur Verfügung. Einzelne Dateien oder Ausdrucke aus diesem Angebot können zusammen mit diesen Nutzungsbedingungen und den korrekten Herkunftsbezeichnungen weitergegeben werden. Das Veröffentlichen von Bildern in Print- und Online-Publikationen ist nur mit vorheriger Genehmigung der Rechteinhaber erlaubt. Die systematische Speicherung von Teilen des elektronischen Angebots auf anderen Servern bedarf ebenfalls des schriftlichen Einverständnisses der Rechteinhaber.

### **Haftungsausschluss**

Alle Angaben erfolgen ohne Gewähr für Vollständigkeit oder Richtigkeit. Es wird keine Haftung übernommen für Schäden durch die Verwendung von Informationen aus diesem Online-Angebot oder durch das Fehlen von Informationen. Dies gilt auch für Inhalte Dritter, die über dieses Angebot zugänglich sind.

**Votre checklist avant de choisir votre poste de pilotage TED.**

**1** Trouverais-je une solution informatique professionnelle pour mon activité?

WIBEAG a construit de ses mains des logiciels pour les bâtisseurs. C'est pourquoi nous savons qu'un logiciel unique ne saurait convaincre tout le monde. Couvresseurs, installateurs sanitaires, chauffagistes, ferblantiers, charpentiers et architectes, vous avez besoin de vos propres programmes. Des logiciels taillés à votre mesure et vous permettant un travail professionnel. Pourquoi donc WIBEAG? Parce que ses programmes ont été élaborés par des spécialistes de toutes les branches de la construction et en collaboration avec des organismes professionnels spécialisés (associations, groupements, grossistes).

**2** Vos programmes permettront-ils d'accéder aux données et aux tarifs de ces organismes?

Naturellement! C'est précisément parce que WIBEAG connaît la branche de la construction et parce qu'elle a collaboré avec ces associations qu'elle peut mettre à votre disposition une bibliothèque entière de données diverses. Des données sans cesse complétées qui vous permettront d'être à jour.

# "La solution informatique et les tarifs adaptés à une branche" – WIBEAG répond!

**3** Pourrais-je, s'il vous plaît, obtenir une offre WIBEAG?

Depuis sa création, WIBEAG a installé 800 postes dans l'industrie de la construction. Elle dispose de solutions informatiques par branche avec des données fournies par diverses associations ainsi que les catalogues et tarifs pour:

**les architectes et les entreprises générales**

**les maîtres couvreurs et entreprises de toitures**

**les techniciens en chauffage**

**les installateurs sanitaires et les ferblantiers**

**les charpentiers**

Nous serions heureux de vous présenter nos solutions spécialisées par branche. Êtes-vous intéressé? Passez donc un coup de fil à WIBEAG!

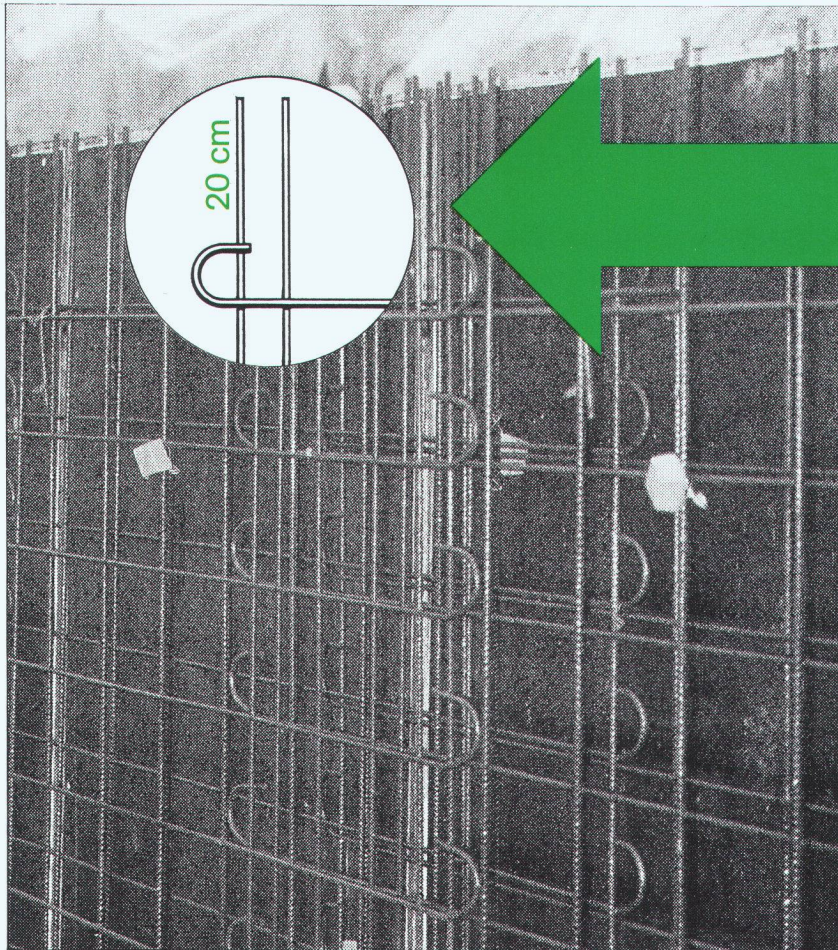


WIBEAG SA  
25, rue des Moulins  
CH-1290 Versoix  
Tél. 022 / 55 53 44

WIBEAG  
St. Antonsgasse 4  
CH-6300 Zug  
Telefon 042 / 21 31 22

**Solution informatique pour le bâtiment**



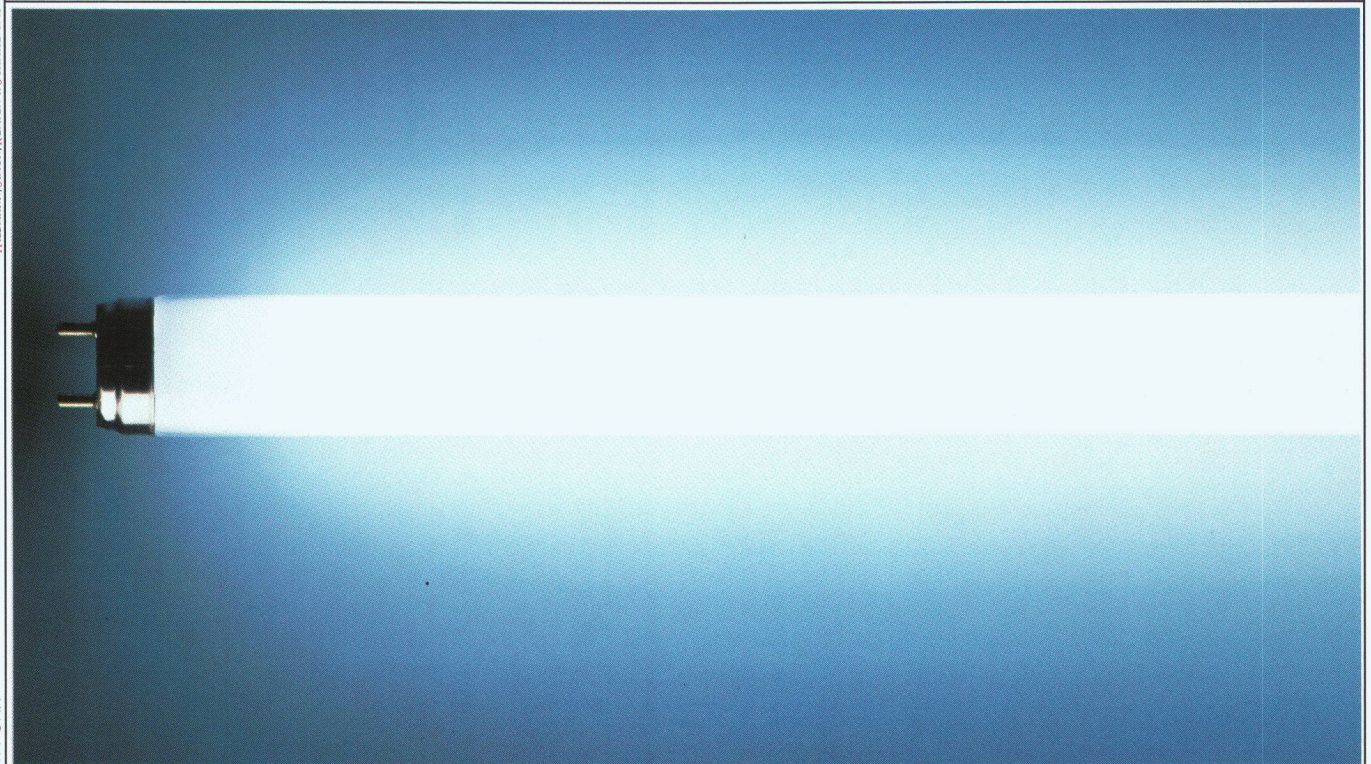


P 384 offre de nouvelles possibilités pour armer avantagement les parois.

- planification rationnelle
- liaison mur-dalle simple
- avancement rapide des travaux

Schweizer Armierungsnetzfabrikanten  
Les fabricants suisses de treillis d'armature  
Fabbricanti svizzeri di reti elettrosaldate

## UNE LUMIERE SANS SCINTILLEMENT NI PAPILOTTEMENT.



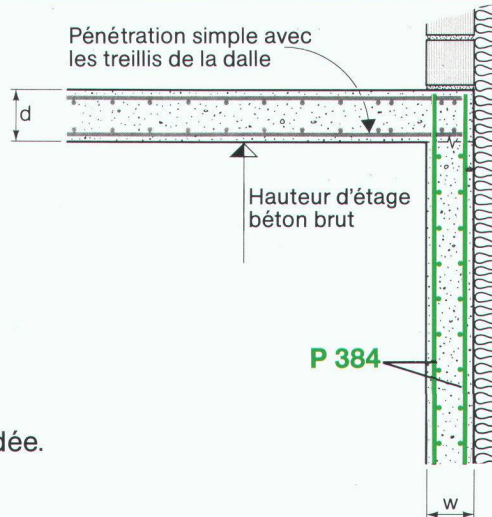


# Voilà comment 20 cm peuvent tout simplifier:

## P 384 LE NOUVEAU TREILLIS POUR PAROIS

**courts débordements longitudinaux**  
seulement 20 cm, donc s'adaptant  
partout où un raccordement n'est pas  
nécessaire avec l'étage supérieur.

**section d'acier plus importante**  
conforme à l'armature minimale demandée.



Antex Stahl AG  
233 Büron  
Tél. 045-74 01 11

Panfer SA  
1522 Lucens VD  
Tél. 021-906 87 87

Von Roll AG  
4563 Gerlafingen  
Tel. 065-34 11 51

Ruwa Drahtschweisswerk AG  
3454 Sumiswald  
Tel. 034-71 19 65

**Armeture actualité**

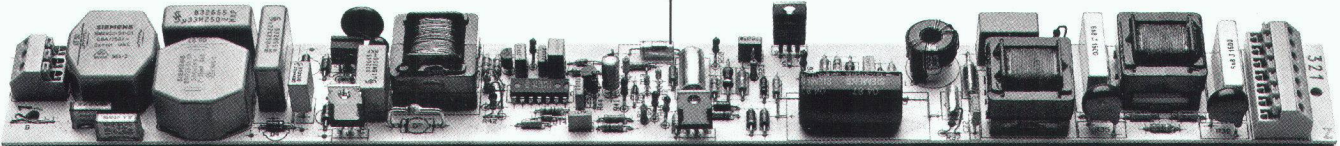
B2973

## QUICKTRONIC® DE LUXE D'OSRAM.

Depuis l'apparition sur le marché du système d'amorçage compact entièrement électronique QUICKTRONIC® DE LUXE, les lampes fluorescentes brillent encore mieux, et à meilleur compte. C'est surtout le cas du LUMILUX®, qui consomme ainsi 30% de moins de courant, tout en étant plus clair

Même dans le cas d'une panne de courant, les lampes ne s'éteignent pas. Parce que le QUICKTRONIC® DE LUXE fonctionne aussi sur les alimentations de secours. Le courant continu lui convient comme l'alternatif.

Et quand la lampe arrive au terme de



que les autres tubes.

Car QUICKTRONIC® DE LUXE travaille à haute fréquence. La lampe s'amorce ainsi sans papillotement en 0,1 seconde seulement. Et elle brille sans scintiller ni bourdonner, sans effet stroboscopique perturbateur, ni induction parasite, et même avec des pertes thermiques plus faibles.

son existence, elle ne doit pas papilloter longtemps, parce qu'elle est alors déclenchée. Ainsi le nouveau QUICKTRONIC® DE LUXE se paie non seulement de lui-même, mais il se vend presque tout seul.

B2874

# OSRAM

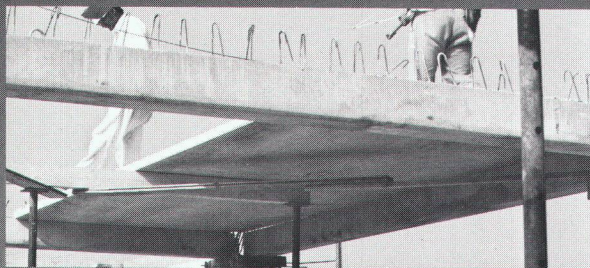
OSRAM AG, Bürglistrasse 31, 8401 Winterthur.



**CONSTRUIRE, AMÉNAGER, RESTAURER...**

Assurez la qualité, simplifiez-vous la vie,  
gagnez du temps avec:

## **LES POUTRES PRÉCONTRAINTEES EN BÉTON**



- Volumes disponibles accrus
- Fortes surcharges acceptées
- Grandes portées réalisables

## **LES PLANCHERS ISOLANTS AVEC HOURDIS POLYSTYRÈNE**



- Grandes performances mécaniques
- Excellente isolation thermique
- Pose et découpe faciles
- Portées avec ou sans étais

Exposition, informations techniques,  
vente:



Matériaux de construction  
rue du Simplon 1020 **Renens** Tél. (021) 340612

Bureaux et dépôts ouverts le samedi matin

**Des idées d'avance  
dans les matériaux de construction**

B2903

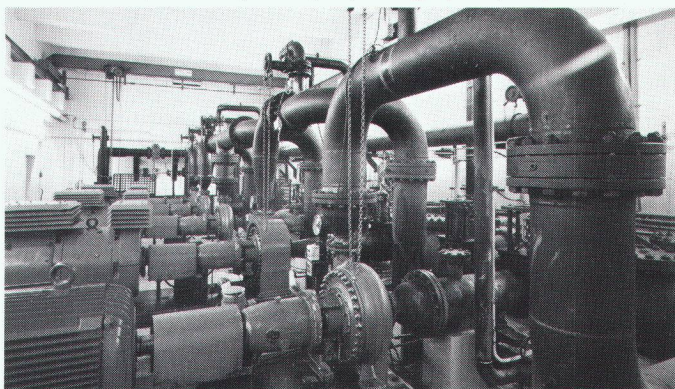
Assertion:  
**Les pompes tourbillon  
TURO sont meilleures  
et plus efficaces.**

Preuve:  
**Des références  
du monde entier.**

B 2276



*Installation d'épuration Lynetten, Copenhague, 115 pompes TURO.*



*Station de pompage de Dinslaken RFA, pompes TURO refoulant des boues dans un pipeline de 18 km.*



*Norway – le plus grand paquebot du monde. 13 stations de pompage d'eau résiduaire TURO.*

Si vous êtes intéressé au prospectus de pompes tourbillon TURO  
qui contient également des références,  
téléphonez ou télécrivez-nous.

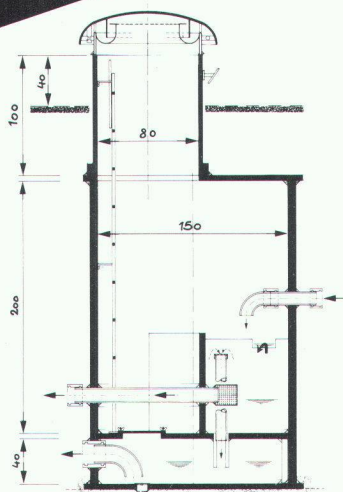
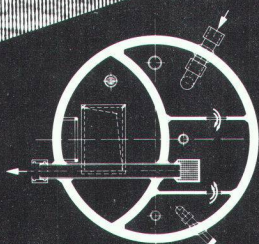
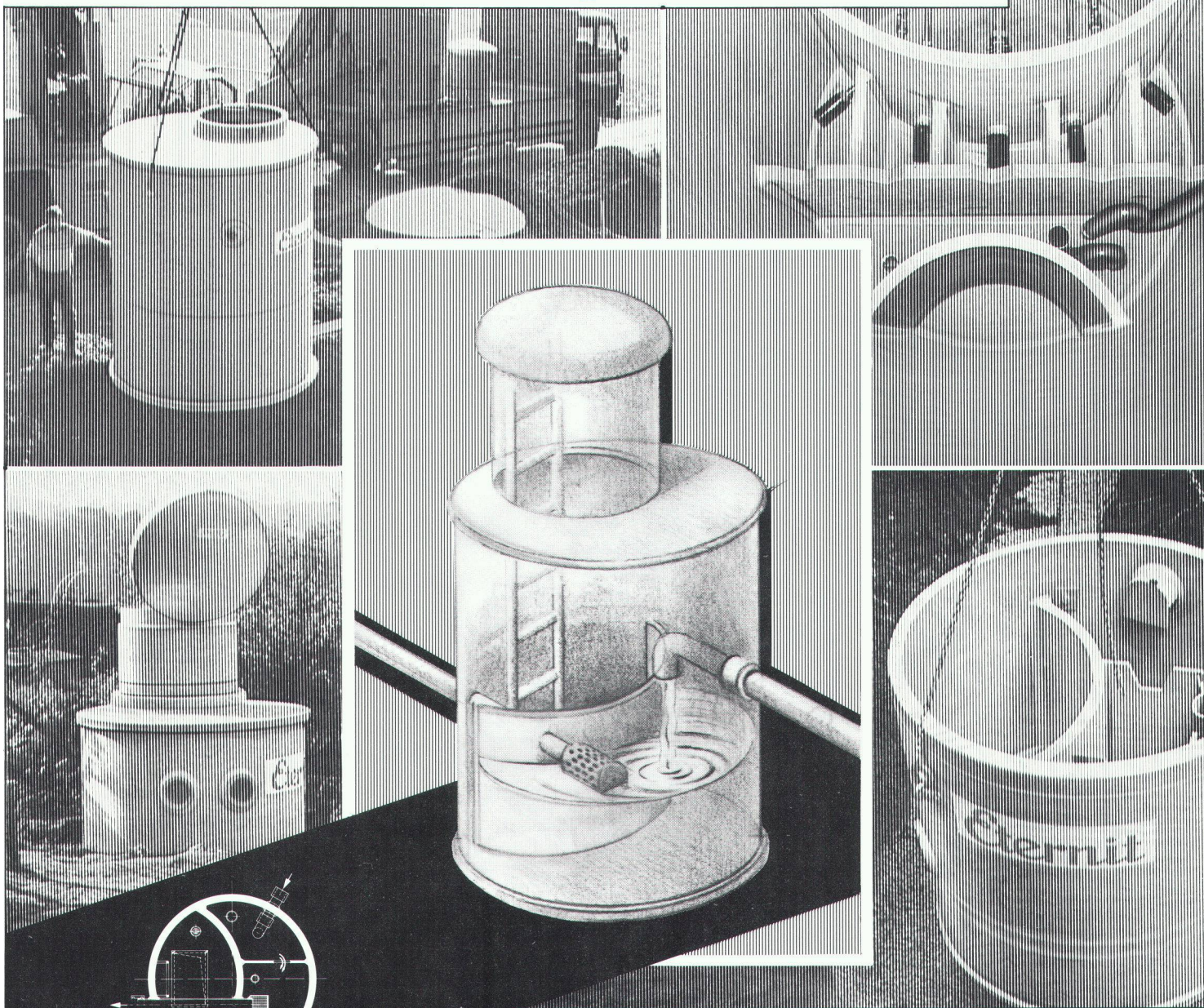
**EGGER**

**établit une nouvelle dimension!**

Emile EGGER & Cie SA, Fabrique de pompes et de machines  
CH-2088 Cressier/NE, Téléphone 038/48 11 22, Téléc 952851



# Un système éprouvé...

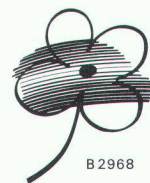


L'eau de source joue un rôle primordial dans l'approvisionnement de notre pays en eau potable. De multiples installations de captage ont été réalisées au début de ce siècle. Tandis que la plupart des prélèvements remplissent leurs fonctions aujourd'hui encore, de nombreuses chambres de captage - ouvrages de contrôle des captages de source - présentent de graves carences. L'expérience montre que l'assainissement d'ouvrages surannés n'est souvent plus rentable. Un renouvellement est la solution qui s'impose dans la majorité des cas. Les chambres de captage d'Eternit SA, préfabriquées individuellement, démontrent des avantages indéniables - elles satisfont aux exigences les plus élevées en matière de construction et d'exploitation et sont particulièrement avantageuses. Les chambres de captage «ETERNIT» ont fait leurs preuves. Plus de cent fois déjà.

Pour de plus amples informations et documentations détaillées, adressez-vous à Eternit SA. Un appel suffit.

**Eternit SA, 1530 Payerne, 037-62 91 11**  
**Eternit SA, 8867 Niederurnen, 058-23 11 11**

**Eternit**



B 2968



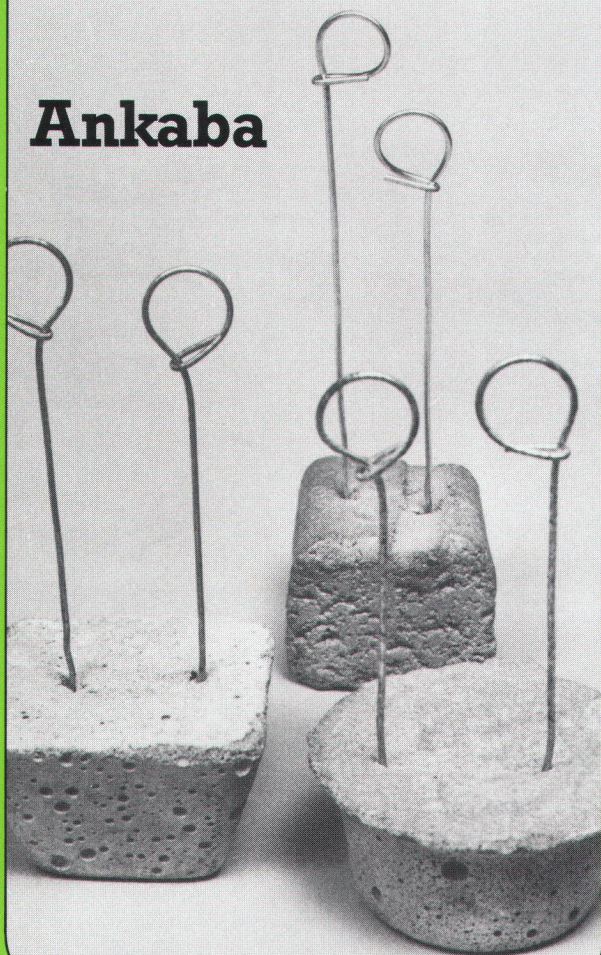
# Taquets PROBETON

Maintenant  
également en béton  
de ciment et de fibres

Nous fabriquons pour vous des taquets avec attaches métalliques galvanisés. De divers modèles et de bonne qualité, ils présentent une excellente résistance à la compression. Nous pouvons également fabriquer pour vous des versions spéciales (par ex., pour hauteurs plus élevées).

Disponibles auprès des commerçants spécialisés.

## Ankaba



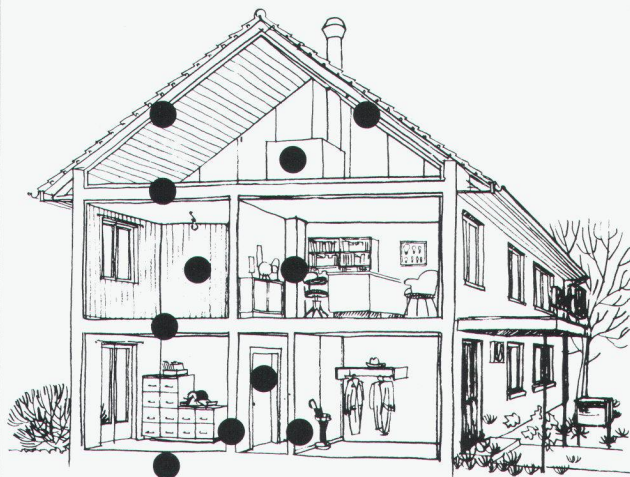
B 2897

Demandez-nous donc une documentation, s.v.p.

**Ankaba Ankertechnik+  
Bauhandel AG**

Brandbachstrasse 6 8305 Dietlikon  
Téléphone: 01 833 32 33/833 29 33

# Idikell M



## On peut entre- prendre quelque chose contre la gêne due aux bruits dans les bâtiments.

Une protection efficace contre les bruits dans les bâtiments nécessite une isolation phonique optimale.

Idikell M 4001/5 sont des feuilles amortissantes isolant contre les sons aériens. Aussi bien collées sur l'une des faces d'un panneau porteur que prises en sandwich entre deux plaques, elles améliorent considérablement l'isolation phonique dans les bâtiments.

Exemples d'application des feuilles Idikell M 4001/5:

- \_\_\_\_\_
- \_\_\_\_\_
- \_\_\_\_\_
- \_\_\_\_\_
- \_\_\_\_\_
- \_\_\_\_\_
- \_\_\_\_\_
- \_\_\_\_\_

toitures

planchers en bois

portes

cloisons

capotages légers en bois

Pour de plus amples renseignements sur ce produit éprouvé et ses possibilités d'application, veuillez tout simplement nous téléphoner.



**Siegfried Keller SA**  
Compétent en insonorisation

8306 Brüttsellen  
Téléphone: 01/833 59 51  
Télex skagb 57174



# PRONOUVO® 1073



Appuis élastiques pour murs et dalles

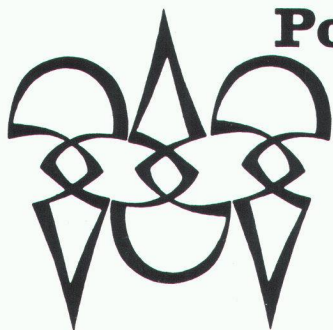
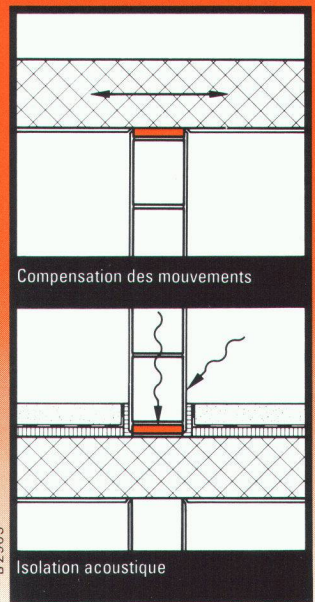
# porte & isole

## PRONOUVO®



PRONOUVO SA  
Baumackerstrasse 53  
Case postale, 8050 Zurich  
Téléphone 01/311 55 62  
Télex 823 260

Matériaux d'isolation acoustique et antivibratoire, appuis pour le bâtiment, spécialités techniques



## Polygravia sa

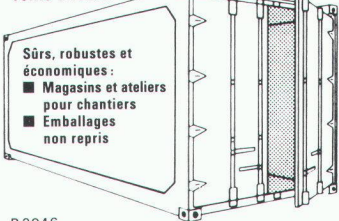
Photogravure et Offset

☎ 368980  
Borde 28 bis  
1018 Lausanne

B1477

## Conteneurs de haute mer neufs et d'occasion

Petits dépôts et boîtes pour équipements.  
Tous types et dimensions.  
Vente directe.



Conteneurs pour bureaux et personnel.

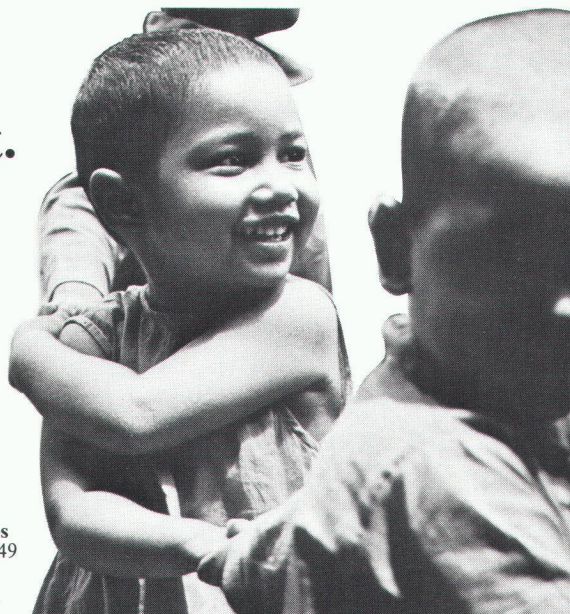
■ Vente ■ Location  
■ Transformations

### Container-Depot AG

Flachsackerstrasse 7  
4402 Frenkendorf BL  
061 / 94 63 63  
061 / 901 63 63 (ab 30. 5.)  
Industriestrasse 139  
8172 Niederglatt ZH  
01 / 850 52 32

B 2946

## Partagez votre bonheur, parrainez un enfant.



### Moi aussi je désire partager mon bonheur

Je m'engage à parrainer un enfant de Terre des hommes à raison de Fr. \_\_\_\_\_ par mois, pendant \_\_\_\_\_ mois. Veuillez m'envoyer les informations nécessaires.

Je préfère soutenir votre action par un don. Veuillez me faire parvenir des bulletins de versement.

Je souhaite recevoir votre documentation.

Nom: \_\_\_\_\_

Prénom: \_\_\_\_\_

Rue: \_\_\_\_\_

NPA/Localité: \_\_\_\_\_

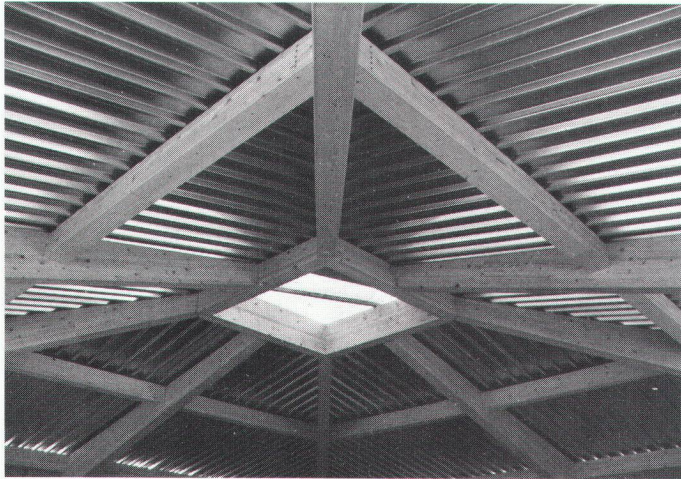
Date: \_\_\_\_\_

A renvoyer à:  
Terre des hommes, Rue du Maupas 49,  
case postale 388, 1000 Lausanne 9.



Terre des hommes  
Rue du Maupas 49  
Case postale 388  
1000 Lausanne 9  
CCP 10-11504-8





**STRUCIURES** SA

1400 Yverdon  
Industrie 20  
024/214879

Entreprise générale de construction en

## BOIS LAMELLÉ COLLÉ

Porteurs droits ou cintrés. Toutes grandeurs.

Aide technique informatisée à votre entière disposition.

B 2887

### CONSULTANT INDÉPENDANT GENEVOIS

#### INGÉNIEUR CIVIL SIA/EPF

exécute tout mandat, même partiel.

- Calculs et plans B.A. : villas, petits ouvrages ;
- Supervision/direction chantier ;
- Toutes activités d'études dans les domaines : construction, génie civil, routes et réseaux, transports, etc.
- Interventions d'appoint, remplacement, expertises ponctuelles, missions à l'étranger.

Contactez directement : tél. 022/32 54 20.

Pour renforcer notre équipes de collaborateurs, nous cherchons :

### un(e) dessinateur(trice) en génie civil

Expérimenté(e), capable de travailler de manière indépendante à l'établissement d'intéressants projets de construction et de génie civil.

Veillez adresser vos offres manuscrites avec les documents usuels ou prenez contact par téléphone (M. G. Monnat) au

BUREAU D'INGÉNIEURS  ULRICH CHRISTEN  
GÉNIE CIVIL ET CONSTRUCTIONS EN BÉTON ARMÉ, BOIS ET ACIER

PLACE DU MARCHÉ 5 - CH-2610 SAINT-IMIER  
TÉLÉPHONE 039 41 47 67 - TÉLÉFAX 039 41 39 71

L'un des plus grands producteurs  
indépendants de moteurs Diesel

# CUMMINS DIESEL

Représentation générale et  
service pour la Suisse

12 séries  
entre 42 et 2100 kW pour  
installations stationnaires,  
machines de chantier, véhi-  
cules ferroviaires et routiers,  
vaisseaux. Réseau de service  
mondial. 5500 représen-  
tations.

**Robert Aebi**  
1110 Morges, tél. 021/802 23 61  
8023 Zurich, tél. 01/211 09 70

B 2455

**Imprimerie  
Bron SA  
Lausanne**



**Tél. 021 32 99 44**

*conseille,  
crée et réalise  
l'imprimé  
de qualité  
en offset*



# Kilcher



**Appuis de dalles** Les fissures de façades peuvent être évitées par la pose d'appuis de dalles

- appuis à déformation
- appuis Limitgliss
- appuis téflon

**... naturellement de Kilcher** Kilcher SA  
1004 Lausanne  
Tél. 021 25 44 70

B2907

**DEJO**

Dejo SA, Boîte postale, 3360 Herzogenbuchsee, Tél. 063 61 56 71

## Grilles Dejo

**Des grilles livrées dans toutes les dimensions souhaitées**

Grilles embouties, grilles embouties et soudées, marches Dejogrip. Pour disposer de notre catalogue technique plus complets,

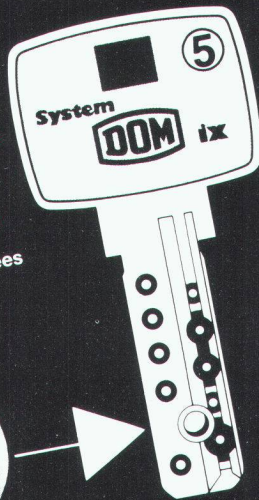
**téléphonez-nous au:  
063 61 56 71**

Z Zyssef

B1638

**DOM** la technique pour votre sécurité

●●●  
Le Système DOM – à bille de transmission – est unique et surpasse les standards; il apporte encore plus de sécurité. C'est une réalisation de Maître de la fine mécanique, dans le domaine des fermetures et des clés.  
Exclusif et absolument nouveau pour une maxi-sécurité.  
Clés supplémentaires, fabriquées seulement contre Certificat d'enregistrement.



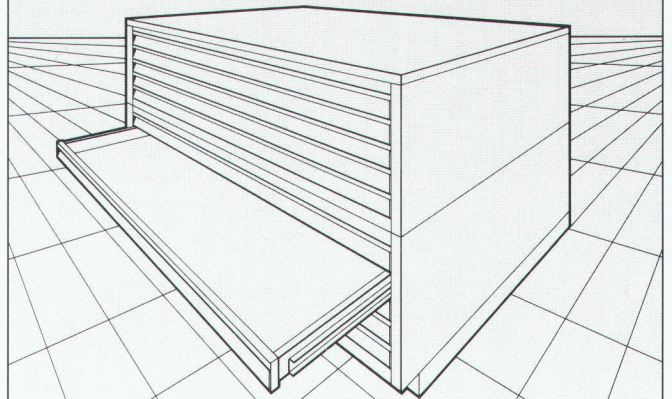
**A l'abri des balles**

Conseils et documentation:  
DOM AG –  
Technique de sécurité  
Tel. 055/63.18.86  
CH-8852 Altendorf



B2324

# RWD Perspectives



**Armoires à plans pour classement fonctionnel**



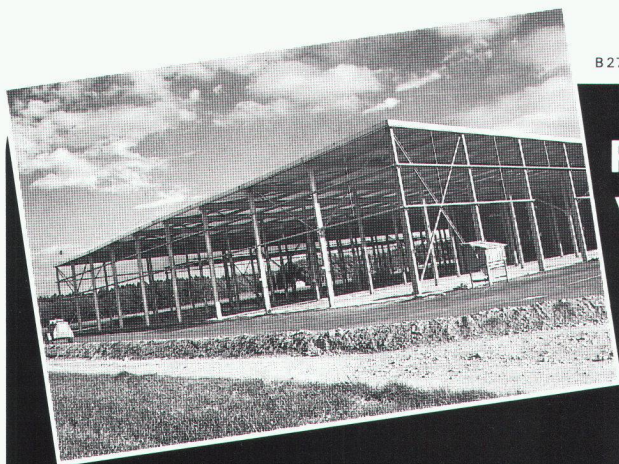
Veuillez m'envoyer gratuitement la documentation  
**RWD-technique du dessin**

B 2920

Adresser à: Reppisch Werke AG, 8953 Dietikon, Tel. 01-740 68 22



B 2743



Zinguer à chaud,  
pour que ça dure.

**Protégez  
votre charpente métallique  
par le zingage à chaud.  
Le procédé anticorrosion  
le meilleur et le plus économique.**



**ZINGUERIE SA  
AARBERG**



**Zingage à chaud, 3270 Aarberg  
☎ 032 · 82 23 85, ☒ 934 263 znva**

PHOTOLITHOS  
CLICHÉS  
J.M. LOETSCHER

Pl. Centrale 1 1003 Lausanne Tél. 021 23 64 40

Collégienne sympa cherche boss pour  
formation d'apprentie

**dessinatrice en bâtiment**

Tél. 021/37 13 76 ou 861 30 07

Important bureau d'études recherche:

- un ingénieur en calcul de structures
- deux dessinateurs-constructeurs  
en génie civil, béton armé

Activité basée à Genève.

Entrée en fonction à convenir.

Ecrivez ou téléphonez à Thierry Inglin qui se fera un plaisir  
de vous renseigner.

SETRA, Société d'études et de travaux  
16, rue du Roveray 1207 Genève Tél. 022/3615 11

## gesucht: **Bauingenieur**

*mit Konstruktionspraxis im Ingenieurbüro und Baustellenerfahrung in Unternehmung, vielseitig, team-orientiert, interessiert am konstruktiven Detail.*

*Bei unserem Auftraggeber im Zürcher Oberland, dem auf seinem Spezialgebiet führenden Unternehmen, warten anspruchsvolle Aufgaben auf Sie!*

**Konstruktion:** Vorspannung (Brücken-, Hoch-, Tiefbau), Befestigungstechnik, Kupplungstechnik.

**Baustellen:** Überwachung, Organisation, Verwaltung

**fsb**

Unternehmensberatung in Personalfragen AG  
8050 Zürich, Edisonstrasse 24, Tel. 01/31211 40



La Municipalité de Montreux met au concours un poste de

## collaborateur technique

pour le service de l'urbanisme.

Ce service est chargé, notamment, des études en rapport avec l'aménagement du territoire montreuisien. Ce sera l'une des tâches principales du collaborateur que nous désirons engager.

Une formation de dessinateur-géomètre conviendrait bien pour ce poste.

La diversité des problèmes à résoudre serait grandement facilitée par une expérience de quelques années dans la profession et l'habitude de travailler de manière indépendante.

Tous renseignements peuvent être obtenus auprès du chef du service de l'urbanisme, tél. 021/963 5111, interne 242.

**Entrée en fonction:** dès que possible ou date à convenir.

**Les offres manuscrites**, avec curriculum vitae, copies des diplômes et certificats, références, prétentions de salaire et photographie récente, format passeport, sont à adresser au service du personnel de la commune de Montreux, Grand-Rue 73, 1820 Montreux, **d'ici au 14 mai 1988, au plus tard.**

Commune de Montreux

## Hôtel de Ville

### Concours d'architecture

La Commune de Montreux organise un concours de projets (art. 6 du règlement SIA 152) dont le but est:

- de grouper en un même lieu:
- les sièges du conseil exécutif (Municipalité) et du conseil législatif (Conseil communal),
- les locaux de l'administration communale actuellement dispersés en ville ainsi que
- certains équipements publics.

Le concours est ouvert aux architectes reconnus par le Conseil d'Etat vaudois, domiciliés ou établis sur le territoire du canton de Vaud avant le 1<sup>er</sup> janvier 1988, aux architectes originaires du canton de Vaud établis à la même date hors du canton et répondant aux critères de reconnaissance du Conseil d'Etat vaudois selon l'article 1<sup>er</sup> de la loi sur la profession d'architecte et aux architectes domiciliés ou établis à la même date dans les cantons de Berne, Fribourg, Genève, Jura, Neuchâtel, Valais.

Le jury dispose d'un montant de Fr. 100 000.— pour 7 à 9 prix. Une somme de Fr. 20 000.— est à disposition du jury pour l'éventuel achat de projets.

La composition du jury est la suivante: président: M. M. *Bevilacqua*, architecte.

Membres: MM. *J. J. Cevey*, syndic; *J. P. Dresco*, architecte; *J. Dumas*, architecte; *F. Jaccard*, municipal; *M. Monney*, municipal; *E. Raymond*, directeur; *L. Snozzi*, architecte; *R. Vittone*, architecte.

Suppléants: M<sup>me</sup> *M. Bornet*, municipale; MM. *R. Grandchamp*, municipal; *J. P. Lavizzari*, architecte.

Experts: MM. *M. Blanc*, secrétaire municipal; *M. A. Bossard*, chef de service; *P. Joly*, chef de service; *J. D. Urech*, urbaniste; *D. Willi*, représentant de la paroisse.

L'inscription est à faire par écrit à l'adresse suivante: *Concours d'architecture, Hôtel de Ville, poste de police de Montreux, Villa Mounsey, rue du Marché 8, 1820 Montreux.* Lors de l'inscription, les concurrents feront un dépôt de Fr. 300.— sur le compte de chèque postal Commune de Montreux, n° 18-465-1, Vevey. La photocopie du récépissé sera jointe à la lettre d'inscription.

Les concurrents peuvent prendre connaissance du programme et du règlement dès le 5 avril à ladite adresse.

La remise des projets est fixée au 12 septembre 1988 à 18 heures.



## Arts plastiques: mise au concours d'une bourse de séjour à Paris

La Commission des beaux-arts et d'architecture du canton de Berne met au concours une bourse de séjour à Paris destinée à un(e) ou plusieurs **artistes ou architectes bernois**. Le (la) ou les bénéficiaires pourront disposer de l'atelier des artistes bernois à la Cité internationale des arts de Paris de 4 à 12 mois durant la période du **1<sup>er</sup> juin 1989 au 31 mai 1990**. Outre le logement, la bourse comprend une contribution aux frais d'entretien.

Les candidatures doivent être adressées par écrit, accompagnée d'un curriculum vitae et d'un dossier sur l'activité artistique ou architecturale, au secrétariat de la Commission des beaux-arts et d'architecture, Sulgeneckstrasse 70, 3005 Berne. Les intéressés doivent être originaire du canton de Berne ou y avoir habité pendant trois ans au moins. Ils préciseront leurs motivations, prouveront qu'ils ont des attaches avec le canton de Berne et indiqueront la durée de séjour souhaitée (minimum quatre mois, maximum douze mois). Tout renseignement complémentaire peut être obtenu au secrétariat.

**Date limite de dépôt des candidatures:**  
1<sup>er</sup> août 1988

COMMISSION DES BEAUX-ARTS  
ET D'ARCHITECTURE  
DU CANTON DE BERNE



## Ville du Locle Concours d'idées

**pour le réaménagement du centre-ville  
(principalement création  
d'une place publique  
et d'une salle de spectacle)**

La Commune du Locle ouvre un concours d'idées en vue d'un réaménagement du centre-ville.

Le concours est ouvert à tous les architectes et urbanistes dont le domicile légal ou professionnel est établi dans le canton de Neuchâtel depuis le 1<sup>er</sup> janvier 1988 et inscrits dans le registre A ou B.

Par ailleurs, tout architecte originaire du canton de Neuchâtel est habilité à participer au concours.

Les architectes ou spécialistes remplissant les conditions de participation peuvent s'inscrire du 25 avril au 15 juin 1988 à l'administration communale, secrétariat des Travaux publics, Hôtel-de-Ville 1, 2400 Le Locle, en versant la somme de Fr. 200.— (dépôt).

Les documents de base seront envoyés aux participants à partir du 25 avril 1988.

Les questions et demandes de renseignements pourront être posées par les concurrents inscrits jusqu'au 31 mai 1988.

*Conseil communal*





L'ÉCOLE  
POLYTECHNIQUE  
FÉDÉRALE  
DE LAUSANNE

met au concours un poste de

## professeur des matériaux de construction

Délai d'inscription : 31 mai 1988.

Entrée en fonction : à convenir.

Renseignements complémentaires auprès du professeur B. Ilschner, chef du département des matériaux, 34, ch. de Bellerive, CH-1007 Lausanne.

Les personnes intéressées voudront bien demander le dossier relatif à ce poste au :

**Secrétariat général de l'Ecole polytechnique fédérale de Lausanne, CE-Ecublens, 1015 Lausanne, Suisse.**

Notre société, active dans la branche de la construction, recherche un

## architecte ou ingénieur dipl. EPF

en tant que responsable de succursale dans la région lémanique.

Le candidat devra posséder les qualifications suivantes :

- expérience de plusieurs années dans la réalisation d'objets immobiliers ;
- faculté de travailler de manière indépendante dans le cadre de structures existantes ;
- des connaissances de la langue allemande seraient un avantage ;
- le sens des contacts et l'esprit d'initiative ;
- âge 35/40 ans.

**Nous offrons :**

- une activité variée ;
- un emploi stable ;
- une bonne rémunération.

Faire offres manuscrites en joignant tous les documents d'usage sous chiffre IAS 463 à IVA SA, rue du Pré-du-Marché 23, 1004 Lausanne.

## Ingénieurs et architectes suisses

ISSN 0251-0979

Organe officiel de la Société suisse des ingénieurs et des architectes (SIA), de l'Association amicale des anciens élèves de l'EPFL (A<sup>3</sup>E<sup>2</sup>PL), des Groupes romands de l'EPFZ (GEP) et de l'Association suisse des ingénieurs-conseils (ASIC)

### Editeur

Société des éditions des associations techniques universitaires (SEATU)

### Rédaction

En Bassenges, 1024 Ecublens - CCP 10-5775-2 Lausanne  
Tél. 021/472098 (mardi et jeudi, 14 h à 16 h 30)

Jean-Pierre Weibel, ing. dipl. EPFZ-SIA,  
rédacteur en chef

François Neyroud, arch. SIA, rédacteur  
Danièle Renard, secrétaire de rédaction

Les manuscrits seront rendus selon accord préalable

Toute reproduction du texte et des illustrations n'est autorisée qu'avec l'accord de la rédaction et l'indication de la source

### Abonnement

	Suisse	Etranger
Un an	Fr. 113.—	Fr. 122.—
Prix du numéro	Fr. 6.50	Fr. 7.50

Prix réduits pour étudiants et membres A<sup>3</sup>E<sup>2</sup>PL, GEP, ASIC et UTS  
*Abonnement, vente au numéro, changement d'adresse :*  
Imprimerie Bron SA, case postale 880  
1001 Lausanne, tél. 021/329944  
*Changement d'adresse des membres SIA :*  
Secrétariat général SIA, case postale, 8039 Zurich  
Tél. 01/2011570

### Régie des annonces

IVA SA de publicité internationale	Siège central :
Rue du Pré-du-Marché 23	Mühlebachstrasse 43
1004 Lausanne	8032 Zurich
Tél. 021/377272	Tél. 01/2512450
Téléfax : 021/370280	Téléfax : 01/2512741

### Impression

Imprimerie Bron SA, 1001 Lausanne  
Tél. 021/329944

### Schweizer Ingenieur und Architekt

paraît aux mêmes éditions

Rédaction :  
Rüdigerstrasse 11, case postale 630, 8021 Zurich  
Tél. 01/2015536

### Abonnement

	Suisse	Etranger
Un an	Fr. 170.—	Fr. 185.—
Prix du numéro	Fr. 6.50	Fr. 7.50

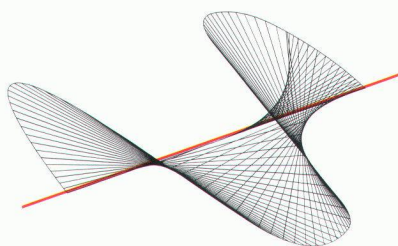
### Normes et documentations SIA

En français : Secrétariat SVIA, av. Jomini 8,  
1001 Lausanne. Tél. 021/363421

En allemand et en italien : Secrétariat général SIA,  
Selnaustr. 16, 8039 Zurich. Tél. 01/2011570



# C'EST AUX ENTREPRISES DE VOUS SÉDUIRE

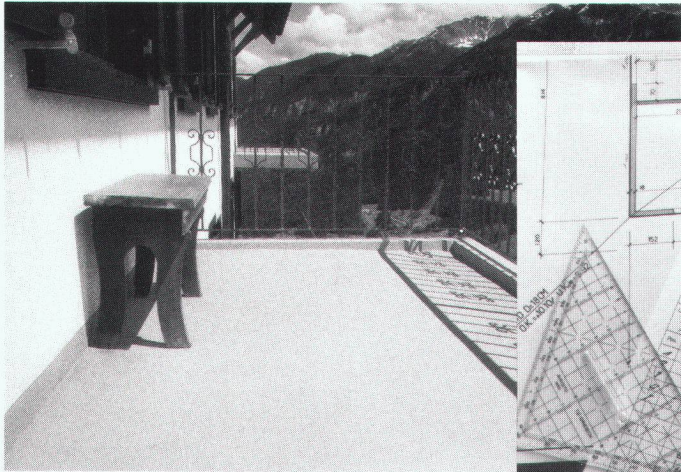


P R O S E A R C H

NSACRÉ AUX MÉTIERS DE L'INFORMATIQUE - **LE PREMIER SALON DE RECRUTEMENT** AURA LIEU SIMULTANÉMENT LE 3 ET 4 JUIN 1988  
**ENÈVE:** HÔTEL INTERCONTINENTAL ET **À ZÜRICH:** HÔTEL MOVENPICK - REGENSDORF - LAISSEZ-VOUS SÉDUIRE...



# Kilcher



## Efkaflex Terrass

Le système d'étanchéité souple, remarquable par ses propriétés:

- circulaire trafic piétonnier
- antiglissant
- raccords simples sans complément
- épaisseur minimale de 3 mm
- adhérence optimale sur support béton

Kilcher vous propose toujours:

- **Efkaflex Parking:** pour parking
- **Efkaflex Terra:** pour constructions enterrées
- **Efkaflex Ponte:** pour ponts routiers
- **Efkaflex Treno:** pour ponts ferroviars
- **Efkaflex 1000:** pour la protection du béton
- **Efkaflex IRMA:** pour toitures plates

## Appuis de dalles

Les fissures de façades peuvent être évitées par la pose d'appuis de dalles

- appuis à déformation
- appuis Limitgliss
- appuis téflon

... naturellement de Kilcher

Kilcher SA  
1004 Lausanne  
Tél. 021 25 44 70

B 2910