

Objekttyp: **Advertising**

Zeitschrift: **Ingénieurs et architectes suisses**

Band (Jahr): **114 (1988)**

Heft 15-16

PDF erstellt am: **09.08.2024**

Nutzungsbedingungen

Die ETH-Bibliothek ist Anbieterin der digitalisierten Zeitschriften. Sie besitzt keine Urheberrechte an den Inhalten der Zeitschriften. Die Rechte liegen in der Regel bei den Herausgebern. Die auf der Plattform e-periodica veröffentlichten Dokumente stehen für nicht-kommerzielle Zwecke in Lehre und Forschung sowie für die private Nutzung frei zur Verfügung. Einzelne Dateien oder Ausdrucke aus diesem Angebot können zusammen mit diesen Nutzungsbedingungen und den korrekten Herkunftsbezeichnungen weitergegeben werden. Das Veröffentlichen von Bildern in Print- und Online-Publikationen ist nur mit vorheriger Genehmigung der Rechteinhaber erlaubt. Die systematische Speicherung von Teilen des elektronischen Angebots auf anderen Servern bedarf ebenfalls des schriftlichen Einverständnisses der Rechteinhaber.

Haftungsausschluss

Alle Angaben erfolgen ohne Gewähr für Vollständigkeit oder Richtigkeit. Es wird keine Haftung übernommen für Schäden durch die Verwendung von Informationen aus diesem Online-Angebot oder durch das Fehlen von Informationen. Dies gilt auch für Inhalte Dritter, die über dieses Angebot zugänglich sind.

Membres de l'ASIC:

- Ingénieurs civils
- Ingénieurs électriciens, mécaniciens et d'exploitation
- Ingénieurs forestiers et ruraux, géomètres
- Géologues et ingénieurs géotechniciens
- Autres scientifiques

ASIC Genève

Jacques Bauty, 1234 Vessy
Bourquin & Stencek SA, 1208 Genève
Erricos Lygdopoulos, 1204 Genève
J.-C. Ott SA, 1226 Thônex
Perreten et Milleret SA, 1227 Carouge
André Sumi, Georges Babel, 1205 Genève
Tremblet & C^{ie} SA, 1201 Genève
Zimmermann & Schutzli, 1213 Onex

ASIC Vaud

Agriforest, Ingénieurs-conseils SA,
1038 Bercher
Pierre Bisenz, 1000 Lausanne
Burri & Perreten SA, 1400 Yverdon-les-Bains
A. Chassot, 1066 Epalinges
Jean-Marc Duvoisin, 1009 Pully
Hunziker et Marmier SA, 1005 Lausanne
A. Kugler SA, 1006 Lausanne
Matter Ingénieurs SA, 1000 Lausanne
Richardet et associés SA,
1400 Yverdon-les-Bains
Arthur Spagnol, 1018 Lausanne

ASIC Valais

Michel Andenmatten, 1950 Sion
Peter Bloetzer und Hans Pfammatter, 3930 Visp
CERT SA, 1952 Sion
Jean-Claude Coutaz, 1950 Sion
B. Deléglise et P. Tremblet, 1950 Sion
André Gross, 1950 Sion
Hünerwadel + Häberli Sion SA, 1950 Sion
KBM Bureau d'ingénieurs civils SA, 1950 Sion
Riboldy & Luyet SA, 1952 Sion
Pierre Roulet, 1950 Sion
Pierre Wyer, 1907 Saxon

ASIC Fribourg

A. Barras, 1630 Bulle
Brasey, Bureau d'ingénieurs, 1701 Fribourg
Clément + Bongard, 1700 Fribourg
Dr Denis Geinoz, 1700 Fribourg
Claude von der Weid, 1700 Fribourg
Zwick, Gicot SA, 1700 Fribourg

ASIC Neuchâtel / Jura

AJS Allemand Jeanneret Schmid SA,
2001 Neuchâtel
ATB SA Ingénieurs conseils, 2740 Moutier
Yves Berger, 2017 Boudry
Erard & Dr Mathys, 2800 Delémont
Hofmann, Robadey et Walther SA,
2900 Porrentruy
Mertenat, ingénieur conseil, 2740 Moutier
Gérard Stampbach, 2800 Delémont

ASIC Berne

Bächtold AG, 3006 Bern
Bernet + Weyeneth, 3006 Bern
F. Bianchetti, 2502 Biel
Collioud + Gerber, 3770 Zweisimmen
A. Flotron AG, 3860 Meiringen
Gonin-Zeerleder, 3015 Bern
Guyer + Kiener AG, 3006 Bern
Th. Hohl, 3036 Detligen
Bernhard Kauter, 2560 Nidau
Peter Kellerhals und Charles Haefeli, Dres,
3011 Bern
E. Kissling, 3028 Spiegel bei Bern
Lerag Engineering AG, 3011 Bern
Locher Geotechnik, 3067 Boll
Luder & Perrochon, 3005 Bern
M. Lüthy, 3011 Bern
Marchand & Marchand, 3005 Bern
Dr Mathys & Partner, 2502 Biel
Moor & Hauser AG, 3011 Bern
H. J. Neuenschwander, 3123 Belp

Neuenschwander, Weber + Zeltner AG,
3123 Belp
A. Rufer, 2520 La Neuveville
Schmid & Pletscher AG, 2560 Nidau
R. Schwarz AG, 3600 Thun
smt Steiner Marchand Türlér AG, 3006 Bern
Werner Spring, 3600 Thun
Stocker + Partner, 3006 Bern
Walder AG, 3073 Gümligen
Dr Walder + Partner AG, 3073 Gümligen
Wanzenried + Hager, 3000 Bern
Weber + Brönnimann AG, 3006 Bern
Hans Zeltner, Neuenschwander,
Weber + Zeltner AG, 3123 Belp

ASIC Ticino

Rodolfo Andreotti, 6600 Locarno
Bernardoni e Del Cadia, 6900 Lugano
Francalberto Bernasconi, 6830 Chiasso
Marco De-Carli, 6600 Locarno
Kessel + Blaser SA, 6901 Lugano
Lombardi Engineering, 6601 Locarno
Luigi Pini, 6900 Lugano
Rima SA, 6600 Locarno

ASIC Suisse centrale

H. Bachmann AG, 6003 Luzern
Dr H. Bendel, 6033 Buchrain
A. Birchler AG, 6430 Schwyz
Carlo Bless, 6020 Emmenbrücke
Desserich + Partner, 6005 Luzern
Hegglin + Tihanov, 6300 Zug
HSK Ingenieur AG, 6430 Küssnacht am Rigi
Kost + Partner, 6210 Sursee
Josef Mattmann, 6275 Ballwil
P. Mühlemann AG, 6030 Ebikon
Alfred Nussbaumer, 6300 Zug
Franz Pfister AG, 6430 Schwyz
Schubiger AG, 6004 Luzern
Bernhard Trachsel, 6006 Luzern
Ingenieure WSB, 6020 Emmenbrücke

ASIC Argovie / Soleure

Beer Schubiger Benguerel & Partner,
4500 Solothurn
Fent AG, 5703 Seon
Frey + Gnehm AG, 4600 Olten
Dr M. Grenacher und Partner, 5200 Brugg
Hegglin + Tihanov, 4600 Olten
Dr Felix P. Jaeklin, 5400 Ennetbaden
Oskar Keller, 4500 Solothurn
R. Meyer + G. Senn + W. Erne, 5400 Baden
Minikus, Witta und Partner, 5400 Baden
Th. Müller, 4500 Solothurn
Paul Schmid, 5607 Hägglingen
Dr J. F. Schneider + Dr F. Matousek,
5400 Baden
Stahel, Büro für Forstw. und Umweltpl.,
8964 Rudolfstetten
Walter + Porta, 5200 Brugg

ASIC Bâle

Hans-Ulrich Aeschlimann, 4142 Münchenstein 2
Blattner, 4450 Sissach
Cyrill J. Burger AG, 4051 Basel
Eglin Ristic AG, 4051 Basel
Gysin & Ehrsam AG, 4133 Pratteln
Hepp + Graf, 4058 Basel
Alfred Jaggi, 4052 Basel
Kiefer & Studer AG, 4153 Reinach
J. Ochsner + F. Grenacher, 4058 Basel
Studer + Partner Basel AG, 4056 Basel
Trefzer + Rosa, 4020 Basel
Weiss Guilloid Gisi, 4002 Basel

ASIC Zurich

ACSS AG, dipl. Bauingenieure, 8050 Zurich
Amstein + Walthert AG, 8050 Zurich
D. J. Bänziger + Partner, 8027 Zurich
Barbe AG, 8008 Zurich
Basler & Hofmann, Ingenieure und Planer AG,
8029 Zurich

Ernst Basler & Partner AG, 8702 Zollikon
Benno Bernardi, 8006 Zurich
Bossard Lutz Mûnger, 8600 Dübendorf
Hans F. Büchi, 8702 Zollikon
Dr U. P. Büchi und E. R. Müller AG, 8121 Benglen
D & F Dietschweiler AG / Peter Frey AG,
8034 Zurich

Dobler + Schällibaum, 8050 Zurich
Eichenberger AG, 8006 Zurich
Fietz AG, 8022 Zurich
FSG Frei, Schneider & Guha AG, 8049 Zurich
Fuchs AG, 8404 Winterthur
Groebli + Brauchli, 8035 Zurich
GSS Glauser Studer Stüssi Ingenieure AG,
8032 Zurich

Hans Haag, 8704 Herrliberg
Dr Hans Halter, 8006 Zurich
Heierli AG, 8033 Zurich
Robert Henauer AG, 8038 Zurich
Hochstrasser Consulting AG, 8001 Zurich
Christof Hugentobler, 8624 Grüt
Hünerwadel + Häberli Zurich AG, 8034 Zurich
von Ins + Knecht, 8026 Zurich
Planungsbüro Jud, 8006 Zurich
Kamm + Stähli, 8907 Wettswil
Hansruedi Keller, 8625 Gossau
Keller & Würmli, 8032 Zurich
Dr Tihamer Koncz, 8053 Zurich
P. Marti AG, 8708 Männedorf
Minikus, Witta und Partner, 8032 Zurich
Dr von Moos AG, 8037 Zurich
Neukom + Zwicky, 8302 Kloten
V. Oehninger, 8401 Winterthur
Dr Pfaffinger + Dr Walder AG, 8032 Zurich
Pfeiffer Bauingenieure, 8408 Winterthur
F. Preisig AG, 8050 Zurich
Ruckstuhl + Münchinger, 8404 Winterthur
SAG G. Spahn AG, 8042 Zurich
SCE Surface-Protection Consult Engineering,
8634 Hombrechtikon

Dr H. R. Schalcher, 8008 Zurich
Dr Ulrich Schär AG, 8032 Zurich
Ulrich Schellenberg, 8004 Zurich
Schindler Haerter AG, 8002 Zurich
A. W. Schmid + Partner, 8023 Zurich
Dr J. F. Schneider + Dr F. Matousek,
8706 Feldmeilen
Schubiger AG, 8008 Zurich
Heinz Schürer, 8001 Zurich
Rudolf Schweizer, 8047 Zurich
Sennhauser, Werner & Rauch AG, 8952 Schlieren
Sigma Bauingenieure AG, 8032 Zurich
SKS Ingenieure AG, 8006 Zurich
SNZ Ingenieurbüro AG, 8050 Zurich
E. Stucki + H. Hofacker, 8006 Zurich
Studer & Bossard, 8002 Zurich
Guido Suter, 8032 Zurich
Edy Toscano AG, 8037 Zurich
Andrin Urech, 8006 Zurich
Vckovski + Partner, 8057 Zurich
Dr Vollenweider AG, 8032 Zurich
E. Wädensweiler, 8610 Uster
Walt + Galmarini Ingenieure AG, 8032 Zurich
H. Weimer, 8050 Zurich
Winiger, Kränzlin + Partner, 8001 Zurich
Ernst Winkler + Partner AG, 8307 Effretikon
Wolf, Kropf & Zschaber, 8053 Zurich
Gerd-Ulrich Wulff, 8494 Bauma
P. Zaruski, 8006 Zurich

Ernst Basler & Partner AG, 8702 Zollikon
Benno Bernardi, 8006 Zurich
Bossard Lutz Mûnger, 8600 Dübendorf
Hans F. Büchi, 8702 Zollikon
Dr U. P. Büchi und E. R. Müller AG, 8121 Benglen
D & F Dietschweiler AG / Peter Frey AG,
8034 Zurich
Dobler + Schällibaum, 8050 Zurich
Eichenberger AG, 8006 Zurich
Fietz AG, 8022 Zurich
FSG Frei, Schneider & Guha AG, 8049 Zurich
Fuchs AG, 8404 Winterthur
Groebli + Brauchli, 8035 Zurich
GSS Glauser Studer Stüssi Ingenieure AG,
8032 Zurich
Hans Haag, 8704 Herrliberg
Dr Hans Halter, 8006 Zurich
Heierli AG, 8033 Zurich
Robert Henauer AG, 8038 Zurich
Hochstrasser Consulting AG, 8001 Zurich
Christof Hugentobler, 8624 Grüt
Hünerwadel + Häberli Zurich AG, 8034 Zurich
von Ins + Knecht, 8026 Zurich
Planungsbüro Jud, 8006 Zurich
Kamm + Stähli, 8907 Wettswil
Hansruedi Keller, 8625 Gossau
Keller & Würmli, 8032 Zurich
Dr Tihamer Koncz, 8053 Zurich
P. Marti AG, 8708 Männedorf
Minikus, Witta und Partner, 8032 Zurich
Dr von Moos AG, 8037 Zurich
Neukom + Zwicky, 8302 Kloten
V. Oehninger, 8401 Winterthur
Dr Pfaffinger + Dr Walder AG, 8032 Zurich
Pfeiffer Bauingenieure, 8408 Winterthur
F. Preisig AG, 8050 Zurich
Ruckstuhl + Münchinger, 8404 Winterthur
SAG G. Spahn AG, 8042 Zurich
SCE Surface-Protection Consult Engineering,
8634 Hombrechtikon
Dr H. R. Schalcher, 8008 Zurich
Dr Ulrich Schär AG, 8032 Zurich
Ulrich Schellenberg, 8004 Zurich
Schindler Haerter AG, 8002 Zurich
A. W. Schmid + Partner, 8023 Zurich
Dr J. F. Schneider + Dr F. Matousek,
8706 Feldmeilen
Schubiger AG, 8008 Zurich
Heinz Schürer, 8001 Zurich
Rudolf Schweizer, 8047 Zurich
Sennhauser, Werner & Rauch AG, 8952 Schlieren
Sigma Bauingenieure AG, 8032 Zurich
SKS Ingenieure AG, 8006 Zurich
SNZ Ingenieurbüro AG, 8050 Zurich
E. Stucki + H. Hofacker, 8006 Zurich
Studer & Bossard, 8002 Zurich
Guido Suter, 8032 Zurich
Edy Toscano AG, 8037 Zurich
Andrin Urech, 8006 Zurich
Vckovski + Partner, 8057 Zurich
Dr Vollenweider AG, 8032 Zurich
E. Wädensweiler, 8610 Uster
Walt + Galmarini Ingenieure AG, 8032 Zurich
H. Weimer, 8050 Zurich
Winiger, Kränzlin + Partner, 8001 Zurich
Ernst Winkler + Partner AG, 8307 Effretikon
Wolf, Kropf & Zschaber, 8053 Zurich
Gerd-Ulrich Wulff, 8494 Bauma
P. Zaruski, 8006 Zurich

Ernst Basler & Partner AG, 8702 Zollikon
Benno Bernardi, 8006 Zurich
Bossard Lutz Mûnger, 8600 Dübendorf
Hans F. Büchi, 8702 Zollikon
Dr U. P. Büchi und E. R. Müller AG, 8121 Benglen
D & F Dietschweiler AG / Peter Frey AG,
8034 Zurich
Dobler + Schällibaum, 8050 Zurich
Eichenberger AG, 8006 Zurich
Fietz AG, 8022 Zurich
FSG Frei, Schneider & Guha AG, 8049 Zurich
Fuchs AG, 8404 Winterthur
Groebli + Brauchli, 8035 Zurich
GSS Glauser Studer Stüssi Ingenieure AG,
8032 Zurich
Hans Haag, 8704 Herrliberg
Dr Hans Halter, 8006 Zurich
Heierli AG, 8033 Zurich
Robert Henauer AG, 8038 Zurich
Hochstrasser Consulting AG, 8001 Zurich
Christof Hugentobler, 8624 Grüt
Hünerwadel + Häberli Zurich AG, 8034 Zurich
von Ins + Knecht, 8026 Zurich
Planungsbüro Jud, 8006 Zurich
Kamm + Stähli, 8907 Wettswil
Hansruedi Keller, 8625 Gossau
Keller & Würmli, 8032 Zurich
Dr Tihamer Koncz, 8053 Zurich
P. Marti AG, 8708 Männedorf
Minikus, Witta und Partner, 8032 Zurich
Dr von Moos AG, 8037 Zurich
Neukom + Zwicky, 8302 Kloten
V. Oehninger, 8401 Winterthur
Dr Pfaffinger + Dr Walder AG, 8032 Zurich
Pfeiffer Bauingenieure, 8408 Winterthur
F. Preisig AG, 8050 Zurich
Ruckstuhl + Münchinger, 8404 Winterthur
SAG G. Spahn AG, 8042 Zurich
SCE Surface-Protection Consult Engineering,
8634 Hombrechtikon
Dr H. R. Schalcher, 8008 Zurich
Dr Ulrich Schär AG, 8032 Zurich
Ulrich Schellenberg, 8004 Zurich
Schindler Haerter AG, 8002 Zurich
A. W. Schmid + Partner, 8023 Zurich
Dr J. F. Schneider + Dr F. Matousek,
8706 Feldmeilen
Schubiger AG, 8008 Zurich
Heinz Schürer, 8001 Zurich
Rudolf Schweizer, 8047 Zurich
Sennhauser, Werner & Rauch AG, 8952 Schlieren
Sigma Bauingenieure AG, 8032 Zurich
SKS Ingenieure AG, 8006 Zurich
SNZ Ingenieurbüro AG, 8050 Zurich
E. Stucki + H. Hofacker, 8006 Zurich
Studer & Bossard, 8002 Zurich
Guido Suter, 8032 Zurich
Edy Toscano AG, 8037 Zurich
Andrin Urech, 8006 Zurich
Vckovski + Partner, 8057 Zurich
Dr Vollenweider AG, 8032 Zurich
E. Wädensweiler, 8610 Uster
Walt + Galmarini Ingenieure AG, 8032 Zurich
H. Weimer, 8050 Zurich
Winiger, Kränzlin + Partner, 8001 Zurich
Ernst Winkler + Partner AG, 8307 Effretikon
Wolf, Kropf & Zschaber, 8053 Zurich
Gerd-Ulrich Wulff, 8494 Bauma
P. Zaruski, 8006 Zurich

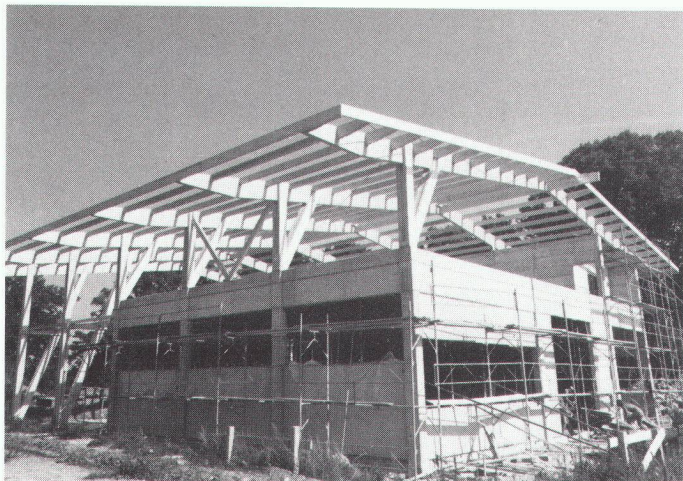
Ernst Basler & Partner AG, 8702 Zollikon
Benno Bernardi, 8006 Zurich
Bossard Lutz Mûnger, 8600 Dübendorf
Hans F. Büchi, 8702 Zollikon
Dr U. P. Büchi und E. R. Müller AG, 8121 Benglen
D & F Dietschweiler AG / Peter Frey AG,
8034 Zurich
Dobler + Schällibaum, 8050 Zurich
Eichenberger AG, 8006 Zurich
Fietz AG, 8022 Zurich
FSG Frei, Schneider & Guha AG, 8049 Zurich
Fuchs AG, 8404 Winterthur
Groebli + Brauchli, 8035 Zurich
GSS Glauser Studer Stüssi Ingenieure AG,
8032 Zurich
Hans Haag, 8704 Herrliberg
Dr Hans Halter, 8006 Zurich
Heierli AG, 8033 Zurich
Robert Henauer AG, 8038 Zurich
Hochstrasser Consulting AG, 8001 Zurich
Christof Hugentobler, 8624 Grüt
Hünerwadel + Häberli Zurich AG, 8034 Zurich
von Ins + Knecht, 8026 Zurich
Planungsbüro Jud, 8006 Zurich
Kamm + Stähli, 8907 Wettswil
Hansruedi Keller, 8625 Gossau
Keller & Würmli, 8032 Zurich
Dr Tihamer Koncz, 8053 Zurich
P. Marti AG, 8708 Männedorf
Minikus, Witta und Partner, 8032 Zurich
Dr von Moos AG, 8037 Zurich
Neukom + Zwicky, 8302 Kloten
V. Oehninger, 8401 Winterthur
Dr Pfaffinger + Dr Walder AG, 8032 Zurich
Pfeiffer Bauingenieure, 8408 Winterthur
F. Preisig AG, 8050 Zurich
Ruckstuhl + Münchinger, 8404 Winterthur
SAG G. Spahn AG, 8042 Zurich
SCE Surface-Protection Consult Engineering,
8634 Hombrechtikon
Dr H. R. Schalcher, 8008 Zurich
Dr Ulrich Schär AG, 8032 Zurich
Ulrich Schellenberg, 8004 Zurich
Schindler Haerter AG, 8002 Zurich
A. W. Schmid + Partner, 8023 Zurich
Dr J. F. Schneider + Dr F. Matousek,
8706 Feldmeilen
Schubiger AG, 8008 Zurich
Heinz Schürer, 8001 Zurich
Rudolf Schweizer, 8047 Zurich
Sennhauser, Werner & Rauch AG, 8952 Schlieren
Sigma Bauingenieure AG, 8032 Zurich
SKS Ingenieure AG, 8006 Zurich
SNZ Ingenieurbüro AG, 8050 Zurich
E. Stucki + H. Hofacker, 8006 Zurich
Studer & Bossard, 8002 Zurich
Guido Suter, 8032 Zurich
Edy Toscano AG, 8037 Zurich
Andrin Urech, 8006 Zurich
Vckovski + Partner, 8057 Zurich
Dr Vollenweider AG, 8032 Zurich
E. Wädensweiler, 8610 Uster
Walt + Galmarini Ingenieure AG, 8032 Zurich
H. Weimer, 8050 Zurich
Winiger, Kränzlin + Partner, 8001 Zurich
Ernst Winkler + Partner AG, 8307 Effretikon
Wolf, Kropf & Zschaber, 8053 Zurich
Gerd-Ulrich Wulff, 8494 Bauma
P. Zaruski, 8006 Zurich

ASIC Suisse orientale

D. J. Bänziger + A. J. Köppl, 9470 Buchs
Brunner Kunz Meile, 9000 St. Gallen
Büchi + Müller AG, 8500 Frauenfeld
Fürer + Bergflödt AG, 9000 St. Gallen
Grundbauberatung AG, 9000 St. Gallen
AG Werner Keller, 8280 Kreuzlingen
R. Schlaginhausen, 8500 Frauenfeld
Hansruedi Signer, 9000 St. Gallen
Frey Unger AG, 7000 Chur
Otto Vettiger AG, 8590 Romanshorn
Paul Wenk, 9402 Mörschwil
Wenk & Glauser, 9016 St. Gallen
Wieser + Co., 9000 St. Gallen
Wildberger + Schuler, 8200 Schaffhausen
Zähler, Fuchs + Nänny AG, 9001 St. Gallen

ASIC Association Suisse des Ingénieurs Conseils

Secrétariat: Jupiterstrasse 45/207, case postale 95, 3000 Berne 15. Tél. 031/32 32 12



STRUCTURES SA

1400 Yverdon
Industrie 20
024/214879

Entreprise générale de construction en

BOIS LAMELLÉ COLLÉ

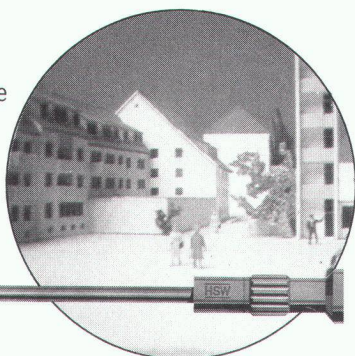
Porteurs droits ou cintrés. Toutes grandeurs.

Aide technique informatisée à votre entière disposition.

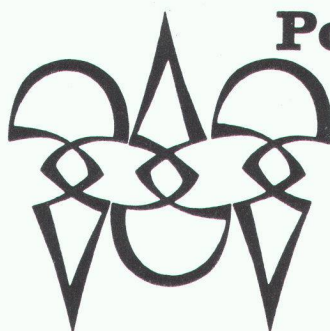
B2985

Relatoscope

pour l'examen en perspective
correcte et la photographie
de maquettes d'architecte



TECHNOKONTROLL AG
8049 Zürich, Imbisbühlstr. 144, Tel. 01 341 56 33



Polygravia sa

Photogravure et Offset

☎ 368980
Borde 28 bis
1018 Lausanne

B1477

Les aventures du sapeur sans peur.



Blague à part: si toutes les maisons étaient isolées 100% Flumroc, tout le monde y trouverait son compte – y compris les sapeurs-pompiers. Pourquoi Flumroc? Parce que c'est le seul matériau isolant suisse en laine de pierre. Un produit constitué d'un mélange de roches judicieusement dosées. Matériau calorifuge et isolant phonique par excellence, Flumroc est de surcroît le coupe-feu qui s'impose: en cas d'incendie, les flammes sont stoppées net. Produit suisse de haute qualité, Flumroc est vivement recommandé.

Flumroc SA, 1000 Lausanne 9, tél. 021/36 99 91 **Nous isolons tout. Même le feu.**



B2954

neon **IMSA** SA

1033 cheseaux grands-champs 2
021/731 23 23 fax:021/7312324

1218 genève/auguste-vilbert 34
022/987171

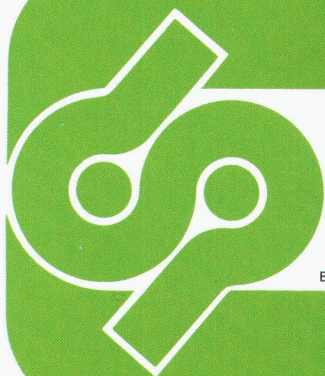


CONSTRUCTIONS ALU-ACIER
avec plexiglas et polycarbonate

marquises - passerelles
coupoles - parois translucides
balustrades - éclairage zénital

B2249

Le système de chauffage urbain...



B 2901

Pan-Isovit®

**Isovit SA, Fabrique d'isolants, 8105 Regensdorf
Riedthofstrasse 212, Téléphone 01/840 16 84**

Succursales: Lausanne, 021/37 84 14; Bienne, 032/22 83 93; St-Gall, 071/27 76 27



Bangladesh

Nous cherchons, pour un nouveau projet visant l'amélioration de l'infrastructure rurale (construction et entretien de routes secondaires et de places de marchés) dans le district de Manikganj, au Bangladesh,

1 conseiller de projet (Chief Project Adviser) ingénieur civil EPF

Exigences:

- 10 ans d'expérience professionnelle, dont une partie dans le tiers monde;
- capacités de management et de direction du personnel;
- capacités pour les négociations;
- bonnes connaissances d'anglais;
- âge idéal: entre 36 et 45 ans.

Tâches

Conseiller et seconder le responsable local dans la réalisation du projet, la planification financière, les programmes de travail, l'engagement du personnel, les commandes de matériel, les négociations avec les autorités locales compétentes

1 collaborateur de projet (District Engineering Adviser) ingénieur civil EPF (év. ETS) ou ingénieur rural EPF

Exigences:

- 5 ans d'expérience professionnelle (expérience du tiers monde souhaitée), particulièrement dans la planification, la construction et l'entretien des routes;
- bonnes connaissances d'anglais;
- dispositions à vivre en milieu rural dans des conditions relativement sommaires, et à apprendre la langue locale;
- âge idéal: entre 30 et 35 ans.

Tâches

Conseiller le cadre technique local dans la planification de routes secondaires et de places de marchés, l'établissement de soumissions et de plans, ainsi que dans la conception de programmes de formation pour la main-d'œuvre locale. Supervision de l'exécution des travaux.

Durée des contrats: 2 ans (possibilités de prolongation).

Salaire: en fonction de la formation et de l'expérience.

Prestations sociales: selon les conditions usuelles.

Entrée en fonctions: automne/hiver 1988.

Lieu d'affectation: Chief Project Adviser: Dacca

District Eng. Adviser: région du projet, év. Dacca.

Les offres manuscrites avec curriculum vitae détaillé doivent être adressées à la Direction de la Coopération au Développement et de l'Aide humanitaire (DDA), 3003 Berne.



**Bonnard & Gardel
Ingénieurs-conseils SA
Genève**

Notre Société de conseil est établie à Genève depuis 1972; son activité couvre principalement les domaines du traitement des eaux, les installations techniques du bâtiment (chauffage, ventilation, climatisation, sanitaire et électricité), le génie civil et la gestion de projet; nous comptons encore élargir notre champ d'activité. Nous faisons partie du Groupe BG, organisation romande multidisciplinaire d'études, qui est en progression régulière et sur laquelle nous pouvons nous appuyer.

Notre directeur, en fonction depuis la création de la Société, fait valoir son droit à la retraite, tout en restant notre conseiller et membre de notre Conseil d'administration. Pour le remplacer, nous cherchons donc un

DIRECTEUR

Ce poste conviendrait à un ingénieur de formation universitaire ou équivalente, de préférence en génie civil, âgé d'une quarantaine d'années et qui devra, en particulier

- être capable de diriger et motiver une équipe d'une quarantaine de personnes
- assurer le développement de nos activités à Genève
- avoir déjà une expérience de la gestion d'un bureau d'étude et si possible disposer de relations étendues à Genève
- pouvoir prendre part au développement du Groupe, en Suisse et éventuellement à l'étranger.

Nous offrons de larges possibilités de participation au capital social comme à la gestion, tant de notre Société genevoise que du Groupe, et divers autres avantages.

Entrée en fonction: immédiate ou à convenir.

Les personnalités intéressées par ce poste, qui ouvre des perspectives étendues, sont priées de prendre contact avec notre président (prof. A. Gardel, tél. 021/27 73 61), ou de lui écrire avec mention « confidentiel » à l'adresse: **Bonnard & Gardel, Ingénieur-conseils SA, Genève, 93, av. de Châtelaine, 1219 Châtelaine.** Une totale discrétion est assurée.



* ABS...

**une garantie pour
l'assèchement éprouvé
des immeubles et
des terrains**

Produits de qualité approuvés par l'ASE, qui vont depuis les pompes d'assèchement des caves jusqu'aux stations de pompage entièrement automatiques.



Eugen Kolb Pumpen AG



8594 Güttingen TG Tel. 072/65 2175

VOICI VOICI

la preuve que vos annonces sont lues

PHOTOLITHOS
CLICHÉS
J.M. LOETSCHER

Pl. Centrale 1 1003 Lausanne Tél. 021 23 64 40

B1826

L'un des plus grands producteurs
indépendants de moteurs Diesel

CUMMINS DIESEL

Représentation générale et
service pour la Suisse

12 séries
entre 42 et 2100 kW pour
installations stationnaires,
machines de chantier, véhi-
cules ferroviaires et routiers,
vaisseaux. Réseau de service
mondial. 5500 représen-
tations.

Robert Aebi
1110 Morges, tél. 021/802 23 61
8023 Zurich, tél. 01/211 09 70

B2455

Nous cherchons

ingénieur civil EPF

pour les domaines d'activités suivants :

- dimensionnement de structures en béton armé et précontraint, charpentes métalliques et bois ;
- élaboration de projets et conduite des travaux.

Nous offrons un travail varié et indépendant dans une ambiance dynamique et agréable.

Langue : française ou allemande.

Si possible quelques années d'expérience.

Entrée en service :
tout de suite ou à convenir.

Pour tout renseignement ou offre veuillez contacter :

Baeriswyl & Wicht SA
Route des Vieux-Chênes 2
1700 Fribourg
Tél. 037/84 11 21

Vous êtes titulaire d'un certificat de capacité de dessinateur et, outre que vous aimez votre métier, vous êtes prêt à travailler en équipe comme

dessinateur en bâtiment

et à seconder nos chefs de projet. Vous seront confiés, suivant la charge de travail et en fonction de vos capacités personnelles, les dessins de construction et de détail, les relevés de bâtiments existants, certains avant-projets de transformation, des aménagements de locaux, etc.

M. M. Bagdasarianz, Ø (021)
21 99 49, attend vos offres à l'adresse suivante: Société de Banque Suisse, service du personnel, place Saint-François 16, 1002 Lausanne. 11820



**Société de
Banque Suisse**

Votre chance

**Imprimerie
Bron SA
Lausanne**



Tél. 021 32 99 44

*conseille,
crée et réalise
l'imprimé
de qualité
en offset*

NOUS VOUS OFFRONS UNE PLACE DE
DIRECTEUR DE FILIALE
 À FRIBOURG

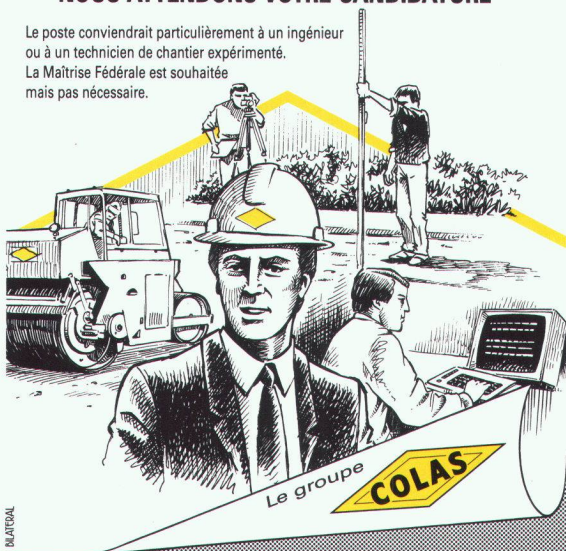
Vous êtes un homme dynamique, ayant l'expérience du chantier et désirant travailler de manière indépendante.

Vous savez négocier avec vos clients et partenaires, calculer des offres et réaliser des travaux routiers.

Vous parlez français couramment et peut-être l'allemand?

NOUS ATTENDONS VOTRE CANDIDATURE

Le poste conviendrait particulièrement à un ingénieur ou à un technicien de chantier expérimenté. La Maîtrise Fédérale est souhaitée mais pas nécessaire.



BLATZEL

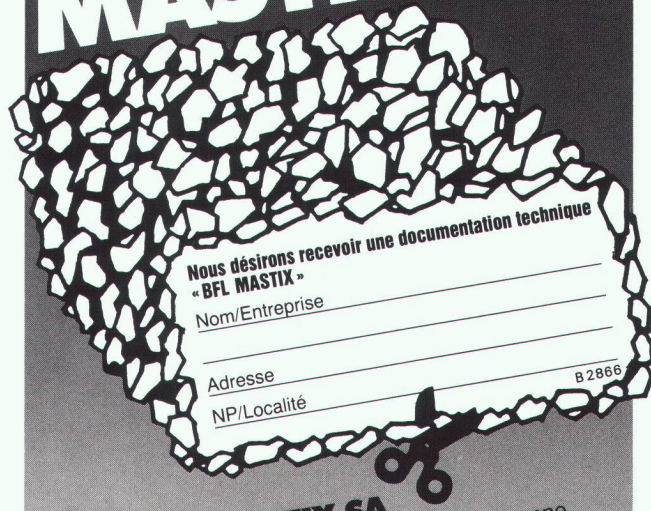
B 3034

UNE ÉQUIPE FORTE AU SERVICE DE LA COLLECTIVITÉ

COLAS S.A. · SERVICE DU PERSONNEL · 34 ROUTE DE BERNE 1010 LAUSANNE

Bandes pour reprise
 de bétonnage entre radier et murs

**BFL
 MASTIX R4**



Nous désirons recevoir une documentation technique
 « BFL MASTIX »

Nom/Entreprise

Adresse

NP/Localité

B 2866

MASTIX SA

Av. de Rumine 48
 Tél. 021/23 42 78

1005 Lausanne

**« Pour une isolation contre la chaleur
 et le bruit? Cela ne me pose pas de problème
 grâce au coffrage EGCO.
 Je gagne du temps et j'ai la bonne solution.
 Pour moi, c'est très important. »**

Conseils techniques, statique

EGCO SA

Mettlen 3780 Gstaad

Téléphone 030 / 4 60 60

Téléfax 030 / 4 55 56

Bureau de vente:

EGCO SA

Case postale 9476 Weite

Téléphone 085 / 5 22 33

Téléfax 085 / 5 18 03

EGCO®

Votre partenaire pour les
 meilleurs solutions dans la construction

B 3003

J'aimerais aussi profiter !

Veuillez s.v.p. me faire parvenir votre documentation (coffrage EGCO)

Coupon à retourner:

EGCO SA, Case postale 2, 9476 Weite

Nom: _____

Firme: _____

Rue: _____

NPA, Localité: _____

2

IAS



**DIE EIGENOSSISCHE
TECHNISCHE HOCHSCHULE
IN LAUSANNE**

sucht für sein **Laboratorium für
Bodenmechanik** einen

jungen Bauingenieur Dipl. EPF

vor allem für Forschungsarbeiten im
Strassenbau.

Schriftliche Bewerbung mit Lebens-
lauf und Zeugniskopien sind zu rich-
ten an

**Service du personnel de l'EPFL,
GR-Ecublens, 1015 Lausanne.**



**L'ÉCOLE
POLYTECHNIQUE
FÉDÉRALE DE LAUSANNE**

cherche pour son **laboratoire de
mécanique des sols** à Ecublens :

jeune ingénieur génie civil EPF

pour, notamment, de la recherche en
matière de route.

Les offres de service accompagnées
d'un curriculum vitae, notes propé-
deutiques et diplôme seront adres-
sées au

**Service du personnel de l'EPFL,
GR-Ecublens, 1015 Lausanne.**

Ingénieurs et architectes suisses

ISSN 0251-0979

Organe officiel de la Société suisse des ingénieurs
et des architectes (SIA), de l'Association amicale
des anciens élèves de l'EPFL (A³E²PL),
des Groupes romands de l'EPFZ (GEP)
et de l'Association suisse des ingénieurs-conseils (ASIC)

Editeur

Société des éditions des associations techniques
universitaires (SEATU)

Rédaction

En Bassenges, 1024 Ecublens - CCP 10-5775-2 Lausanne
Tél. 021/472098 ☉, téléfax 021/472084

Jean-Pierre Weibel, ing. dipl. EPFZ-SIA, rédacteur en chef
François Neyroud, arch. SIA, rédacteur
Danièle Renard, secrétaire de rédaction

Les manuscrits seront rendus selon accord préalable
Toute reproduction du texte et des illustrations n'est autorisée
qu'avec l'accord de la rédaction et l'indication de la source

Abonnement

	Suisse	Etranger
Un an	Fr. 113.—	Fr. 122.—
Prix du numéro	Fr. 6.50	Fr. 7.50

Prix réduits pour étudiants
et membres A³E²PL, GEP, ASIC et UTS
Abonnement, vente au numéro, changement d'adresse:

Imprimerie Bron, case postale 880
1001 Lausanne, tél. 021/329944, téléfax 021/327323

Changement d'adresse des membres SIA:
Secrétariat général SIA, case postale, 8039 Zurich
Tél. 01/2011570

Régie des annonces

IVA SA de publicité internationale

Rue du Pré-du-Marché 23
1004 Lausanne
Tél. 021/377272
Téléfax: 021/370280

Siège central:
Mühlebachstrasse 43
8032 Zurich
Tél. 01/2512450
Téléfax: 01/2512741

Impression

Imprimerie Bron SA, 1001 Lausanne
Tél. 021/329944

Schweizer Ingenieur und Architekt

paraît aux mêmes éditions

Rédaction

Rüdigerstrasse 11, case postale 630, 8021 Zurich
Tél. 01/2015536, téléfax 01/2016377

Abonnement

	Suisse	Etranger
Un an	Fr. 170.—	Fr. 185.—
Prix du numéro	Fr. 6.50	Fr. 7.50

Normes et documentations SIA

En français: Secrétariat SVIA, av. Jomini 8, 1001 Lausanne.
Tél. 021/363421

En allemand et en italien: Secrétariat général SIA,
Selnaustr. 16, 8039 Zurich. Tél. 01/2011570

Cherchons

architecte

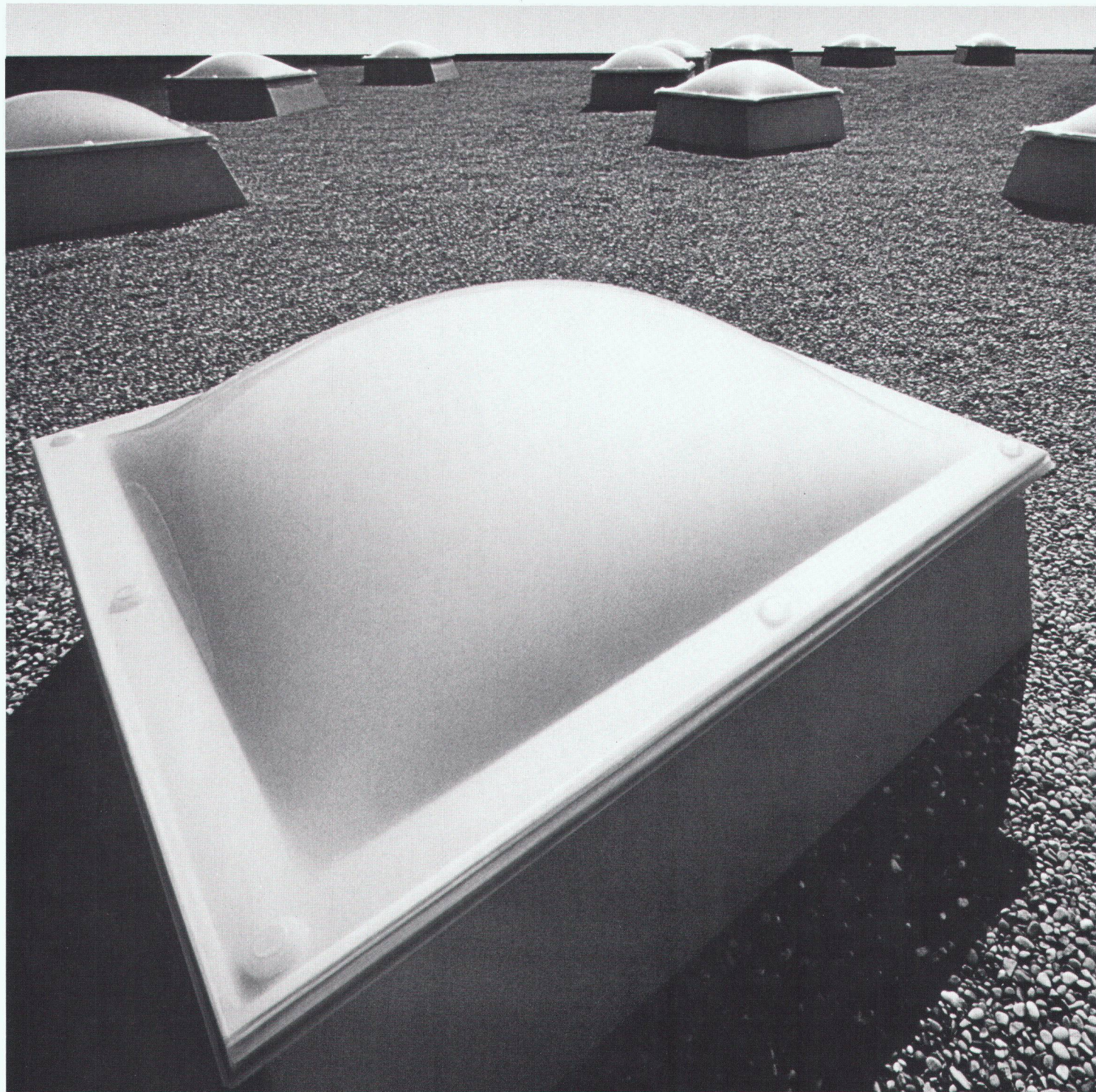
capable de diriger un bureau d'architecture de
20 personnes.

Responsable et autonome dans son travail.

Centre Suisse romande.

Ecrire sous chiffre 22-90131 avec curriculum
vitae plus références avec réalisations à Publi-
citas, 1401 Yverdon.

Discrétion assurée.



B2664

Ni Mars, ni la Lune.

Mais l'immeuble de la Société Ferag, à Hinwil. A vrai dire, tout l'intérêt de cette construction ne se situe pas sur le toit mais en-dessous, dans les bureaux, les salles de conférences et les halles de stockage. Partant du principe que la lumière verticale éclaire trois fois mieux que la lumière latérale, les concepteurs de l'immeuble sont parvenus à créer un environnement de travail idéal. Car non seulement ces coupoles

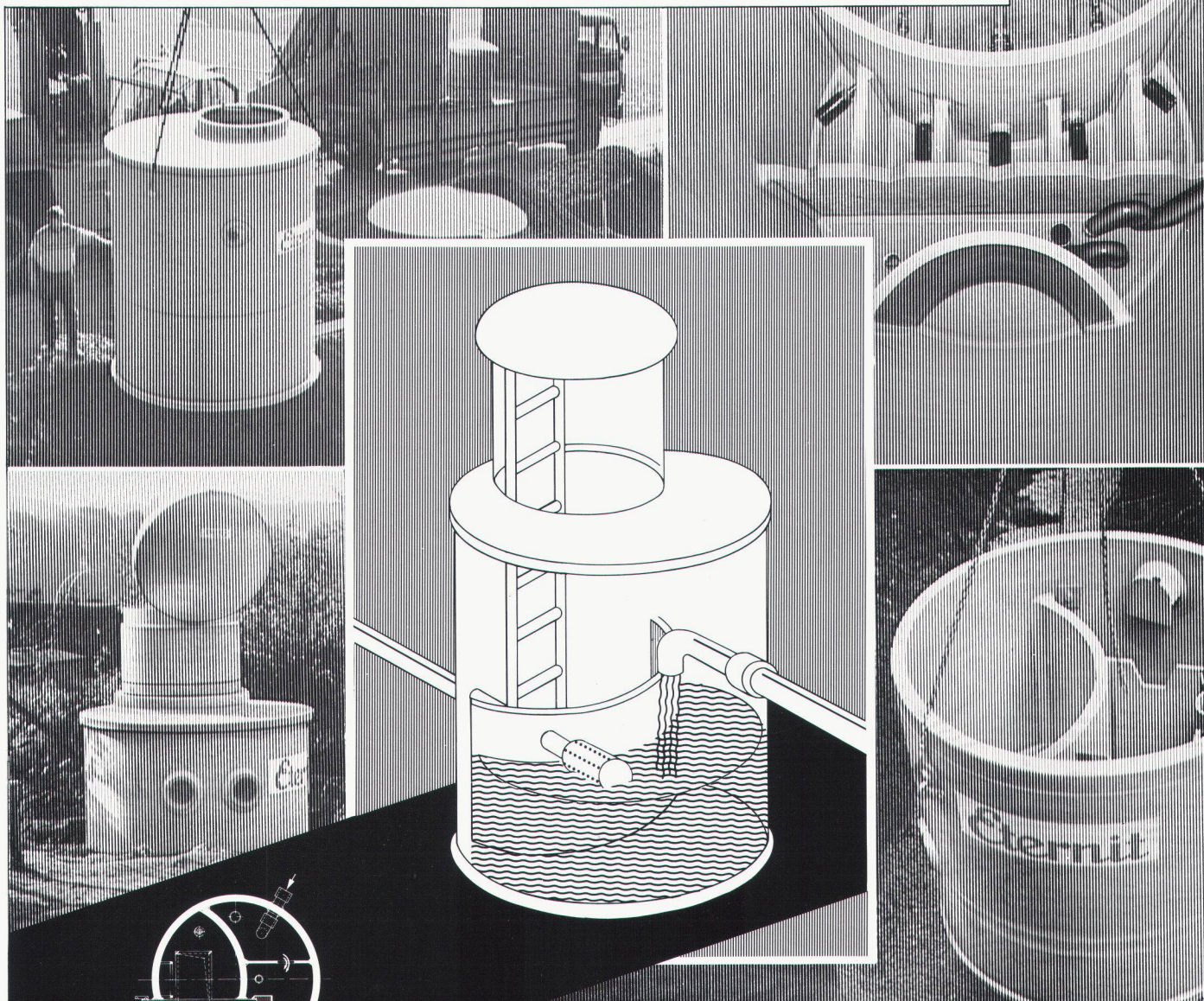
éclairent parfaitement l'intérieur, mais elles offrent en plus la meilleure aération possible. En effet, leur système d'ouverture et de fermeture électrique permet un dosage précis de l'arrivée d'air. Autant de motifs de satisfaction pour le personnel, enchanté de ses conditions de travail. Quand, comme ici, les aspects pratique et esthétique doivent aller de pair, seuls des matériaux de tout premier ordre peuvent entrer en con-

sidération. En matière d'éclairage et d'aération, la réputation de WEMA n'est plus à faire; surtout pas parmi les professionnels. D'ailleurs, WEMA est synonyme de qualité pour nombre d'autres produits tels que vitrages sans mastic, grilles caillebotis et éléments de construction normalisés. Ce n'est donc certainement pas un hasard si les architectes Hirzel ont recommandé WEMA à l'entreprise Ferag.

WEMA SA
Constructions métalliques
Successeur du dépt métallurgique
de Siegfried Keller SA
22, route de la Maladière
1022 Chavannes-près-Renens
Tél. 021/35 07 12
Siège à: 8304 Wallisellen

wema

Un système éprouvé...

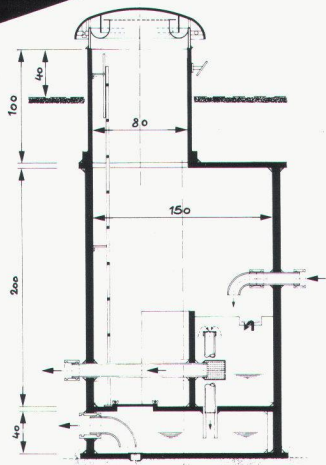


B 2999

L'eau de source joue un rôle primordial dans l'approvisionnement de notre pays en eau potable. De multiples installations de captage ont été réalisées au début de ce siècle. Tandis que la plupart des prélèvements remplissent leurs fonctions aujourd'hui encore, de nombreuses chambres de captage - ouvrages de contrôle des captages de source - présentent de graves carences. L'expérience montre que l'assainissement d'ouvrages surannés n'est souvent plus rentable. Un renouvellement est la solution qui s'impose dans la majorité des cas. Les chambres de captage d'Eternit SA, préfabriquées individuellement, démontrent des avantages indéniables - elles satisfont aux exigences les plus élevées en matière de construction et d'exploitation et sont particulièrement avantageuses. Les chambres de captage «ETERNIT» ont fait leurs preuves. Plus de cent fois déjà.

Pour de plus amples informations et documentations détaillées, adressez-vous à Eternit SA. Un appel suffit.

Eternit SA, 1530 Payerne, 037-62 91 11
Eternit SA, 8867 Niederurnen, 058-23 11 11



Eternit

