

Objekttyp: **Miscellaneous**

Zeitschrift: **Ingénieurs et architectes suisses**

Band (Jahr): **114 (1988)**

Heft 23

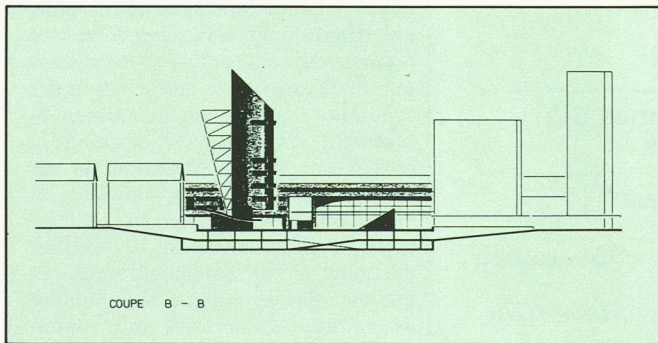
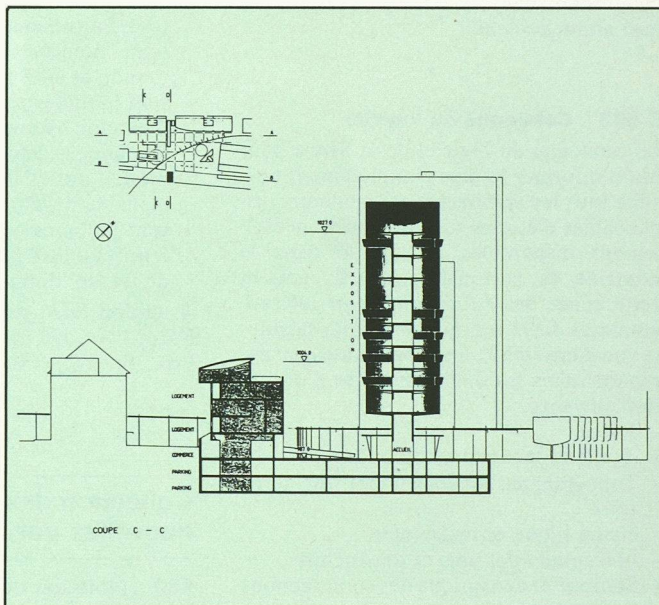
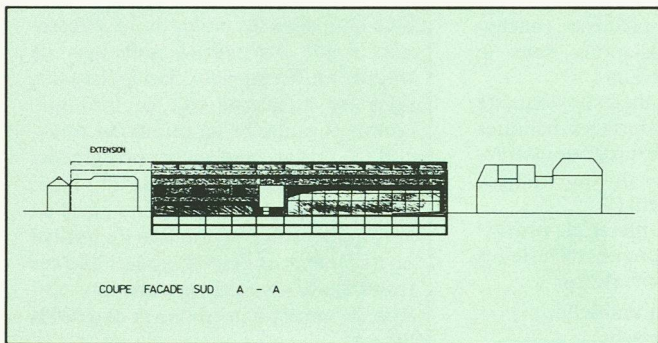
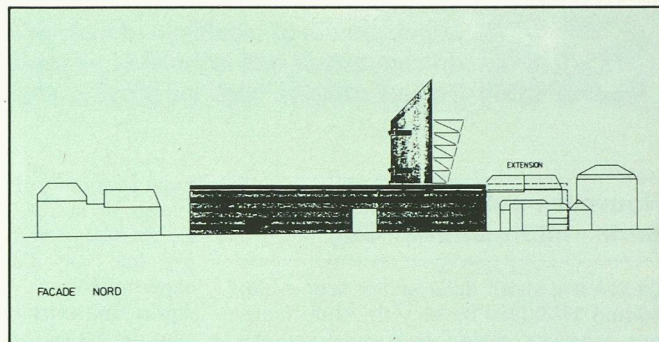
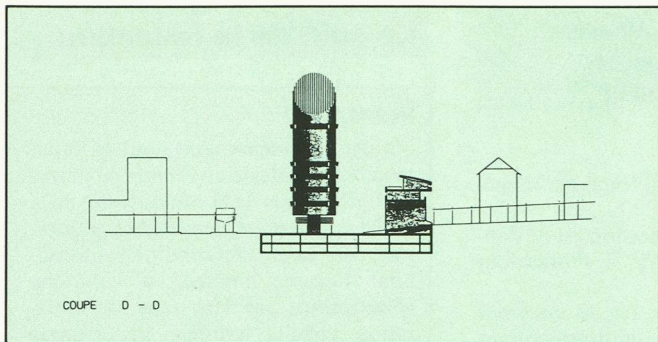
PDF erstellt am: **12.07.2024**

Nutzungsbedingungen

Die ETH-Bibliothek ist Anbieterin der digitalisierten Zeitschriften. Sie besitzt keine Urheberrechte an den Inhalten der Zeitschriften. Die Rechte liegen in der Regel bei den Herausgebern. Die auf der Plattform e-periodica veröffentlichten Dokumente stehen für nicht-kommerzielle Zwecke in Lehre und Forschung sowie für die private Nutzung frei zur Verfügung. Einzelne Dateien oder Ausdrucke aus diesem Angebot können zusammen mit diesen Nutzungsbedingungen und den korrekten Herkunftsbezeichnungen weitergegeben werden. Das Veröffentlichen von Bildern in Print- und Online-Publikationen ist nur mit vorheriger Genehmigung der Rechteinhaber erlaubt. Die systematische Speicherung von Teilen des elektronischen Angebots auf anderen Servern bedarf ebenfalls des schriftlichen Einverständnisses der Rechteinhaber.

Haftungsausschluss

Alle Angaben erfolgen ohne Gewähr für Vollständigkeit oder Richtigkeit. Es wird keine Haftung übernommen für Schäden durch die Verwendung von Informationen aus diesem Online-Angebot oder durch das Fehlen von Informationen. Dies gilt auch für Inhalte Dritter, die über dieses Angebot zugänglich sind.



Bibliographie

Tempel und Teehaus in Japan

par *Werner Blaser*. - Un vol. 31,5 x 31 cm. Relié pleine toile sous jaquette laminée en couleurs, 180 pages, très nombreux plans, collages et photographies, noir-blanc et couleur. Editions Birkhäuser, Bâle, 1988. Prix non communiqué.

Cet ouvrage est une réédition de celui paru en Allemagne en 1955, qui avait été fort remarqué à l'époque déjà. Le livre présenté aujourd'hui constitue non seulement une remarquable collection de photographies et de relevés de construction de l'architecture classique japonaise, mais il présente également une étude brillante des éléments (historiques, spirituels, sociaux) qui servirent de base d'inspiration à ces édifi-

ces, qui ont conservé toute leur signification jusqu'à nos jours. Certains sont d'ailleurs des modèles auxquels plusieurs bâtiments du monde occidental peuvent se rattacher. Blaser développe une longue histoire d'amour avec l'architecture japonaise du XV^e au XVIII^e siècle, avec ses traditions et son art de vivre, sa poésie et sa recherche de la proportion parfaite, issue du bouddhisme zen. Il met tout en œuvre pour nous faire subir le charme auquel il a lui-même succombé, et il y parvient! Un livre précieux, qui inspire le respect : celui que l'on doit à cette brillantissime culture, mais aussi celui que l'on porte à l'auteur, et à l'éditeur qui, une fois de plus, a fait là œuvre maîtresse. Voici donc un

volume que l'on sera fier de posséder, et qui vous ouvrira tout grand des chemins insoup-

çonnés, dont on a bien besoin dans « ce monde qui méprise la beauté ».

La forêt et le bois en chiffres

Ces dernières années, l'intérêt pour la forêt et le bois en Suisse n'a cessé de croître. Un petit dépliant pratique vient d'être publié par l'Office fédéral des forêts et de la protection du paysage (OFPP). Il regroupe les chiffres et les caractéristiques les plus importants concernant les forêts et le bois en Suisse. Ce petit vade-mecum, pratique et à la présentation graphique réussie, contient une foule de renseignements. C'est ainsi par exemple qu'il informe sur les conditions de superficie et la ré-

partition des essences dans les forêts suisses, l'encouragement par la Confédération, le gibier et la chasse, le matériel sur pied, l'exploitation, la transformation et l'utilisation du bois, etc.

Le dépliant en couleurs peut être obtenu en langues française, allemande, italienne, romanche et anglaise. Il peut être commandé par écrit auprès de l'Office central fédéral des imprimés et du matériel (OCFIM), 3000 Berne (numéro de commande 310.065).