

Objektyp: **Advertising**

Zeitschrift: **Ingénieurs et architectes suisses**

Band (Jahr): **114 (1988)**

Heft 25

PDF erstellt am: **10.08.2024**

Nutzungsbedingungen

Die ETH-Bibliothek ist Anbieterin der digitalisierten Zeitschriften. Sie besitzt keine Urheberrechte an den Inhalten der Zeitschriften. Die Rechte liegen in der Regel bei den Herausgebern. Die auf der Plattform e-periodica veröffentlichten Dokumente stehen für nicht-kommerzielle Zwecke in Lehre und Forschung sowie für die private Nutzung frei zur Verfügung. Einzelne Dateien oder Ausdrucke aus diesem Angebot können zusammen mit diesen Nutzungsbedingungen und den korrekten Herkunftsbezeichnungen weitergegeben werden. Das Veröffentlichen von Bildern in Print- und Online-Publikationen ist nur mit vorheriger Genehmigung der Rechteinhaber erlaubt. Die systematische Speicherung von Teilen des elektronischen Angebots auf anderen Servern bedarf ebenfalls des schriftlichen Einverständnisses der Rechteinhaber.

Haftungsausschluss

Alle Angaben erfolgen ohne Gewähr für Vollständigkeit oder Richtigkeit. Es wird keine Haftung übernommen für Schäden durch die Verwendung von Informationen aus diesem Online-Angebot oder durch das Fehlen von Informationen. Dies gilt auch für Inhalte Dritter, die über dieses Angebot zugänglich sind.



B 3101

Un feutre qui vous vaudra des lauriers.

Il était une fois un feutre qui, pour être d'une invincible force et quasi immortel, avait un gros petit défaut: Celui d'être fort laid. Un feutre neutre, quoi.

Jetez donc aux oubliettes ce triste passé. Certes, le feutre aiguilleté SUPER-RUSTIC de Forbo est tout aussi indestructible que le feutre d'antan, sinon plus, mais il pos-

sède en plus un gros atout: celui d'être fort beau. C'est ainsi qu'avec ses 11 teintes standard soigneusement assorties et ses 150 coloris spéciaux, son allure moderne et sa «compatibilité informatique», il a su séduire et convaincre non seulement la Telekurs SA, mais encore des banques, des compagnies d'assurances, des musées, des

boutiques et les studios du Télé-journal qui, ayant mis la question sur le tapis, ont judicieusement investi dans le SUPER-RUSTIC. Ne serait-ce que pour sa durabilité et sa beauté inaltérables.

S'il vous faut le voir pour le croire, demandez donc notre documentation. Vous n'en croirez pas vos yeux!

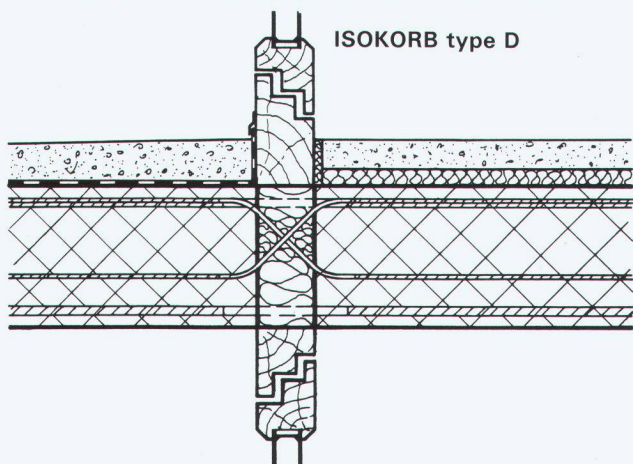
Forbo
SUPER-RUSTIC.

L'aiguilleté de pointe.

Fabrique de tapis SA
CH-8853 Lachen
Téléphone 055/61 11 81

EL schöck AKTUEL schöck AKTUEL

Demandez notre nouvelle documentation



ISOKORB type D

Solution au problème n° 6

B 3065

Armature de raccordement pour dalle de balcon dans des travées traversantes, respectivement tenues sur un seul axe. Reprise des moments et des efforts tranchants positifs et négatifs dans les deux directions.

schöck

 des idées pour construire

LITTERIO CINA Produits et techniques pour le bâtiment
2, chemin des Grives, 1024 Ecublens
Tél. 021/35 18 08/Fax 021/35 57 75
(Dès nov. tél. 021/691 76 08/Fax 021/691 47 75)

Notre département technique résout vos problèmes individuellement sur demande

1080.17

BÜFA Revêtement sans joints, même transparent. Enfin une solution valable et durable pour l'étanchéité des balcons et terrasses.

Conseil et vente

CEWITEC SA AG

Gilamont 24
Case postale 231
1800 VEVEY
Tél. 021/921 72 11

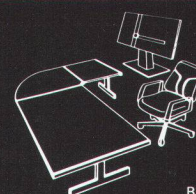
B 3077

Bureau Miotto

Berne + Münsingen

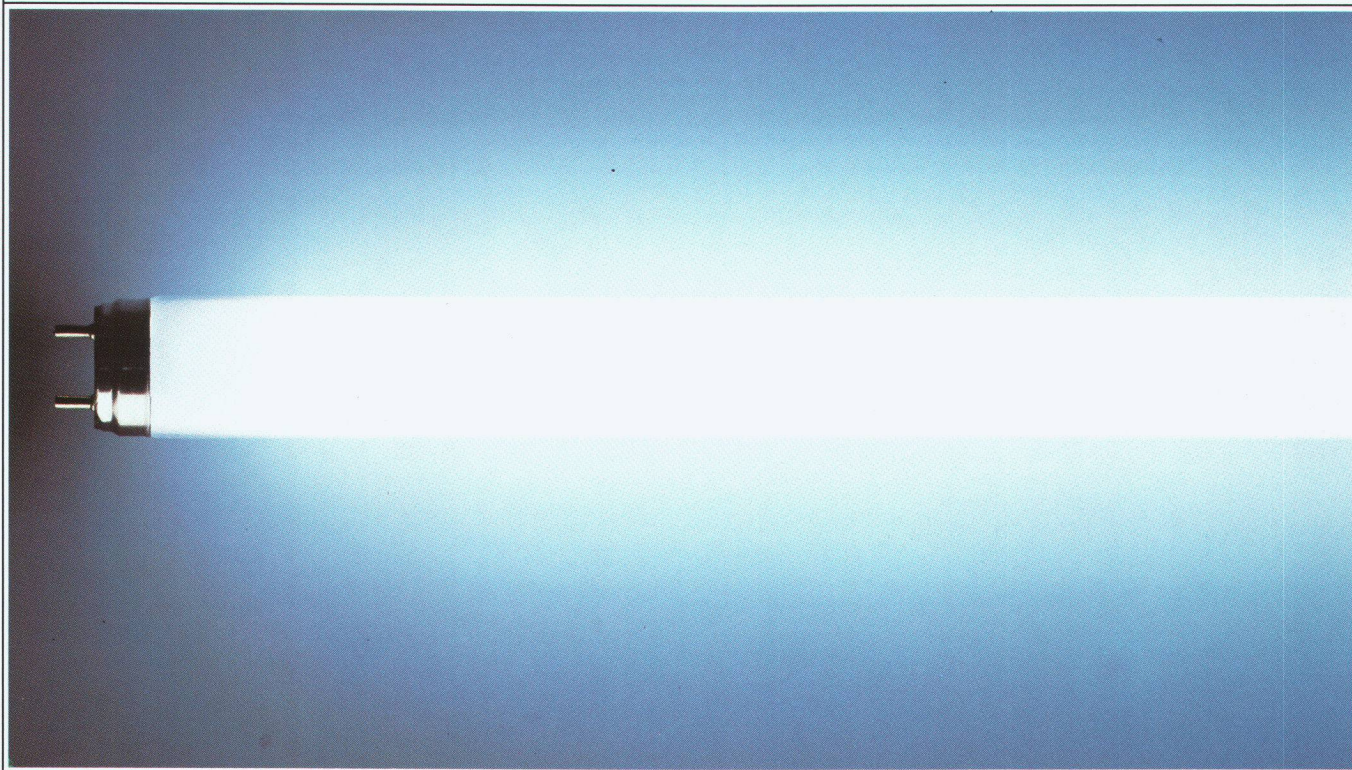
Meubles et chaises de bureau, tables à dessin, photocopieuses.

Vente et service dans toute la Suisse.
Grande exposition à Berne.
Tél. 031/45 48 45 + 031/92 02 36.



B 3098

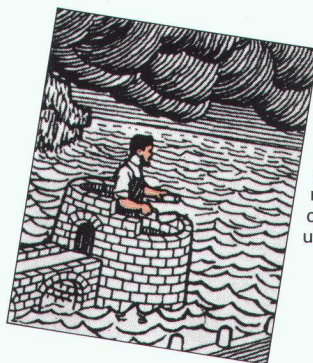
UNE LUMIERE SANS SCINTILLEMENT NI PAPILLOTEMENT.



HILDMANN, SIMON, REMPEL & SCHMITZ/SMS

3.14 CH/F

«Notre passé de pionnier



C'est en 1910 que Kaspar Winkler mis au point l'adjuvant d'étanchéité pour mortiers Sika-1. Il est remarquable que ce produit exemplaire soit encore utilisé aujourd'hui dans le monde entier.

au service du futur.»

SikaTravaux 
l'expérience des spécialistes

B 2762

SikaTravaux, Lausanne
11, bd de Grancy, Tél. 021 / 26 54 21

Steg-Gampel, Kantonsstr.
Tél. 028 / 42 29 51

Cadenazzo, Via Cantonale
Tél. 092 / 62 18 23

Lucerne, Tribschenstr. 9
Tél. 041 / 44 88 18

St-Gall, Dufourstr. 28
Tél. 071 / 25 44 33

Meyrin, 13, Pré de la Fontaine
Tél. 022 / 83 05 58

Berne 11, Case postale 7
Tél. 031 / 42 30 31

Coire, Raschärenstr. 33
Tél. 081 / 22 69 62

Muttenz, Bizenenstr. 55
Tél. 061 / 61 44 11

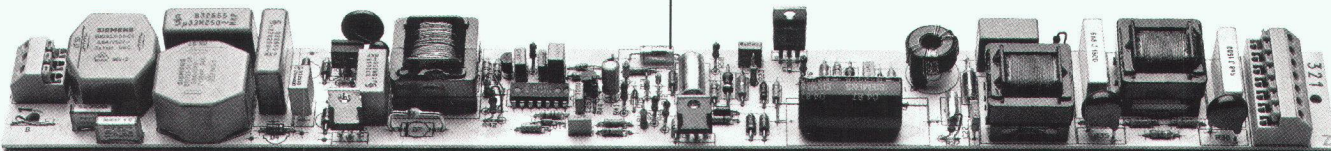
Zurich, Geerenweg 9
Tél. 01 / 62 40 40

QUICKTRONIC® DE LUXE D'OSRAM.

Depuis l'apparition sur le marché du système d'amorçage compact entièrement électronique QUICKTRONIC® DE LUXE, les lampes fluorescentes brillent encore mieux, et à meilleur compte. C'est surtout le cas du LUMILUX®, qui consomme ainsi 30% de moins de courant, tout en étant plus clair

Même dans le cas d'une panne de courant, les lampes ne s'éteignent pas. Parce que le QUICKTRONIC® DE LUXE fonctionne aussi sur les alimentations de secours. Le courant continu lui convient comme l'alternatif.

Et quand la lampe arrive au terme de



que les autres tubes.

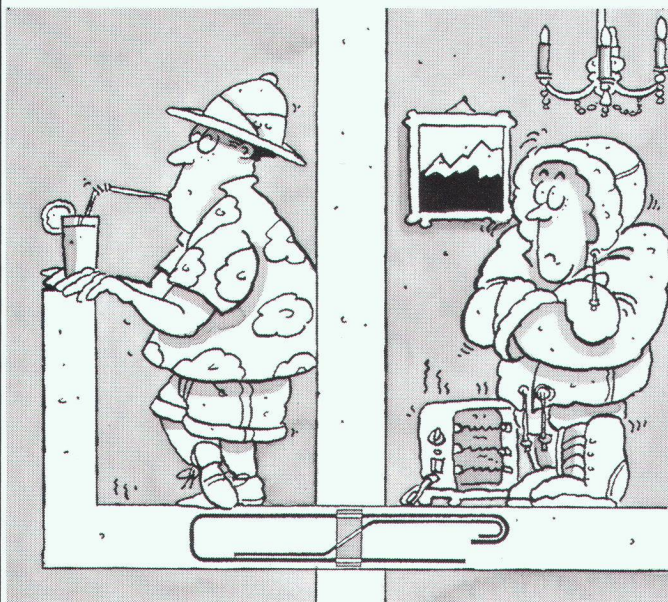
Car QUICKTRONIC® DE LUXE travaille à haute fréquence. La lampe s'amorce ainsi sans papillotement en 0,1 seconde seulement. Et elle brille sans scintiller ni bourdonner, sans effet stroboscopique perturbateur, ni induction parasite, et même avec des pertes thermiques plus faibles.

son existence, elle ne doit pas papilloter longtemps, parce qu'elle est alors déclenchée. Ainsi le nouveau QUICKTRONIC® DE LUXE se paie non seulement de lui-même, mais il se vend presque tout seul.

B 2874

OSRAM

Construisez-vous encore des balcons chauffés ?



Comparé à l'acier de construction avec une conductivité thermique de 52 W/m² K, notre raccord de dalle en construction en acier au molybdène-chlorure de nickel, V4A ou V2A, n'a que 15 W/m² K.

Avec ebea[®], la chaleur reste dans la maison

F. Brechbühler
Armierungsanschlüsse
Südstrasse 4, 3110 Münsingen
Téléphone 031 92 53 54
Télex 911 726, fax 031 925 893

B 2822

MOBATEC

VERANKERUNGSTECHNIK

FRIMEDA
Verankerungen
für Naturstein ...



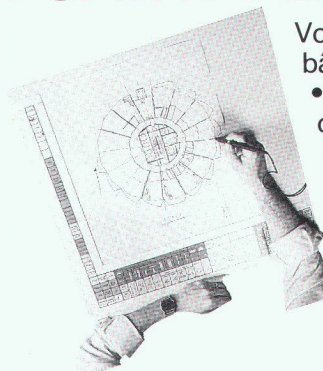
Spezialkatalog
verlangen
bei:

MOBATEC

B 3110

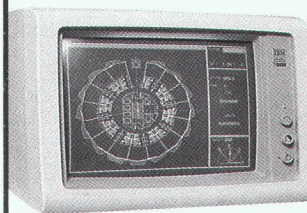
MOBATEC AG
CH-5430 Wettingen
Tel. 056 26 04 53
CH-1000 Lausanne 22
Tel. 021 36 83 42

PC. BAT : de l'esquisse...



Vous professionnels du bâtiment

- travaillez directement depuis une table à digitaliser.
- introduisez vos esquisses dans PC BAT au moyen d'un scanner et paramétrez-les.
- modifiez facilement ces données introduites avec contrôle sur écran.



- PC. BAT, logiciel CAO, 3D
- calcule vos métrés.
 - génère automatiquement vos coupes, élévations, murs composites.
 - s'adapte à vos besoins de 4 500 à 45 000 F.

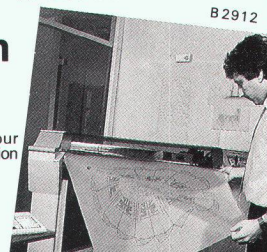
...au plan d'exécution



Société Anonyme pour
l'application de la Conception
Assistée par Ordinateur

Rte Henri-Stéphan 2
Case postale 11
1762 GIVISIEZ

Tél. 037 - 26 56 56
Télex 94 22 39
Téléfac 037 - 26 53 88



B 2912

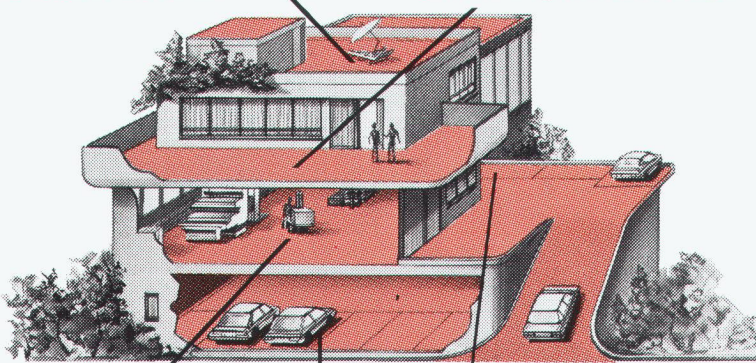
SCOTCH CLAD DECK COATING: Le revêtement d'étanchéité liquide, collé en plein, de 3M

Toitures

Revêtement léger et efficace sur béton, métal et bitume.

Balcons et terrasses

Etanchéité esthétique, antidérapante ou avec carrelage collé dans la masse.



Le revêtement d'étanchéité liquide **DECK COATING** en polyuréthane à un composant forme une membrane homogène, élastique, imperméable, résistante et légère. C'est un système moderne et fiable qui apporte la solution pour la plupart des problèmes d'étanchéité et de revêtement.

Collé en plein et coulé sans joint, il résiste aux intempéries et aux chocs thermiques de -20°C à $+80^{\circ}\text{C}$. En outre, il protège efficacement chapes et bétons de la carbonatation ainsi que d'infiltrations d'hydrocarbures et possède une bonne résistance chimique. **SCOTCH CLAD DECK COATING** est conçu pour l'application sur bétons neufs ou anciens, maçonnerie, bois et métaux.

Locaux industriels

Protection de locaux inférieurs.

Rampes et parkings

Revêtement étanche et carrossable, accessible aux véhicules lourds.

Garages

Etanchéité de grandes surfaces ne modifiant pas la hauteur des seuils.

Conseils et documentation par

SOLS INDUSTRIELS BRIHO S.A.



Applicateurs régionaux:
Etanchéité S.A., 1752 Villars-sur-Glâne.
Tél. (037) 42 81 21.
Rigoli Rognon S.A., 1426 Concise.
Tél. (024) 73 17 27

SOLS INDUSTRIELS BRIHO S.A.

1618 Châtel-St-Denis. Tél. (021) 948 75 10
1441 Valeyres-sous-Montagny. Tél. (024) 24 25 71



Kilcher



Appuis de dalles

Les fissures de façades peuvent être évitées par la pose d'appuis de dalles

- appuis à déformation
- appuis Limitgliss
- appuis téflon

... naturellement de Kilcher Kilcher SA
1004 Lausanne
Tél. 021 25 44 70

B 2907

Bandes pour reprise de bétonnage entre radier et murs

BFL MASTIX R4

Nous désirons recevoir une documentation technique « BFL MASTIX »

Nom/Entreprise _____

Adresse _____

NP/Localité _____

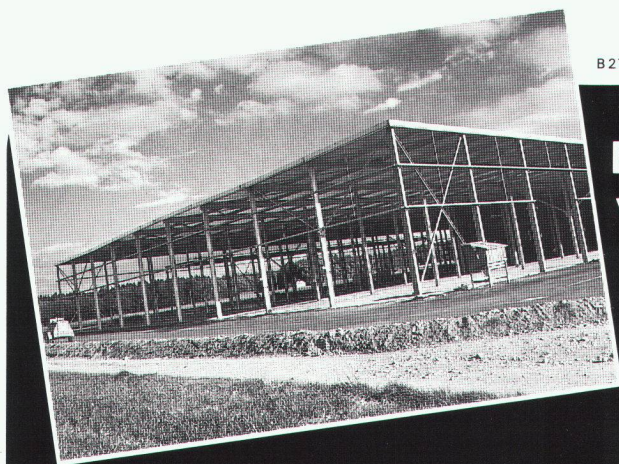
B 2866

MASTIX SA

Av. de Rumine 48
Tél. 021/23 42 78

1005 Lausanne

B 2743



*Zinguer à chaud,
pour que ça dure.*

**Protégez
votre charpente métallique
par le zingage à chaud.
Le procédé anticorrosion
le meilleur et le plus économique.**



**ZINGUERIE SA
AARBERG**



**Zingage à chaud, 3270 Aarberg
☎ 032 · 82 23 85, ☒ 934 263 znva**



*** ABS...**

**une garantie pour
l'assèchement éprouvé
des immeubles et
des terrains**

Produits de qualité approuvés par
l'ASE, qui vont depuis les pompes
d'assèchement des caves jusqu'aux
stations de pompage entièrement
automatiques.



Eugen Kolb Pumpen AG
Generalvertretung ABS-Pumpen
8594 Güttingen TG Tel. 072/65 2175



B1826

L'Institut de génie rural de l'EPFL Lausanne
recherche

ingénieur du génie rural EPF

Expérience souhaitée dans le domaine de l'hydrologie et des aménagements ruraux.

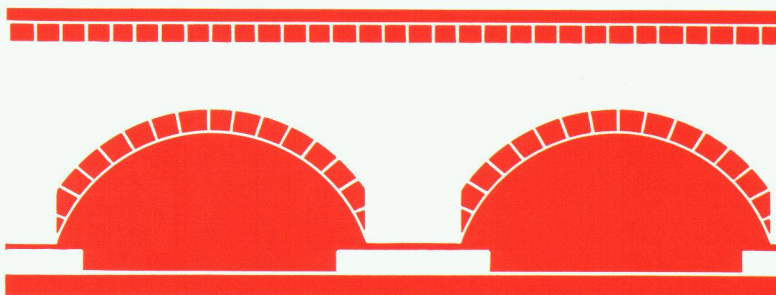
Travail en équipe pluridisciplinaire orienté vers la recherche. Participation à l'enseignement de 2^e et 3^e cycle.

Engagement dès le 1^{er} janvier 1989 ou à convenir.

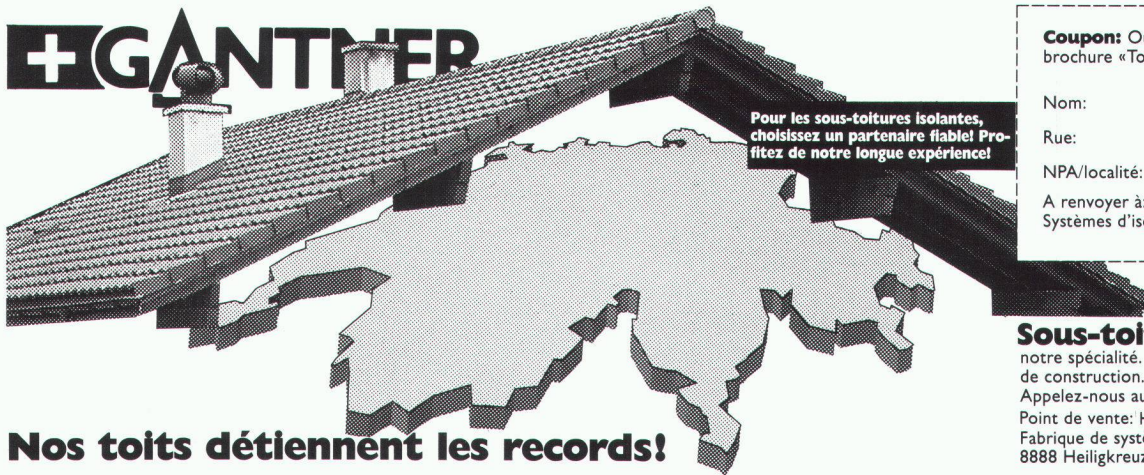
Faire offres au professeur A. Musy, Igrham, GR-Ecublens, 1015 Lausanne.

Bon assemblage d'éléments – solidité et stabilité.

Jour après jour, on passe des heures entières à se procurer des informations. Elément par élément, comme dans le cas de ce pont de pierre, la Documentation suisse du bâtiment rassemble depuis des décennies des informations sur la construction. Elle se procure, sélectionne, prépare et met en mémoire toutes les données dont ont besoin les praticiens au sujet des



GANTNER



Pour les sous-toitures isolantes, choisissez un partenaire fiable! Profitez de notre longue expérience!

Coupon: Oui, je désire recevoir votre brochure «Tout réuni sous un même toit».

Nom: _____

Rue: _____

NPA/localité: _____

A renvoyer à: HANS GANTNER, Systèmes d'isolation, 8888 Heiligkreuz-Mels

B 3042

Sous-toiture + isolation:

notre spécialité. Quel que soit le site de construction. Et cela, tout «naturellement». Appelez-nous au **085 / 2 24 41**.
Point de vente: HANS GANTNER, Fabrique de systèmes d'isolation, 8888 Heiligkreuz-Mels, 085 / 2 24 41 / 258 42

Nos toits détiennent les records!

La Ville de Lausanne (Direction des travaux et Direction des finances) ouvre un

concours d'architecture

portant sur l'îlot d'Ouchy – Front de lac (Hôtels du Port et d'Angleterre).

Le présent concours est un «concours de projet», selon article 6 du Règlement SIA 152. Le règlement et le programme ont été approuvés par la SIA.

Prix

Une somme de 100 000 francs est mise à disposition du jury pour l'attribution de 7 à 9 prix et achats éventuels.

Conditions de participation

Le concours est ouvert aux architectes reconnus par l'Etat de Vaud, domiciliés ou établis sur le territoire de la commune de Lausanne depuis le 1^{er} janvier 1988 au plus tard.

De plus, cinq architectes résidant hors Lausanne sont invités par l'organisateur.

Les concurrents peuvent prendre connaissance du règlement et du programme en s'adressant, dès le 14 novembre 1988, à la

Direction des travaux
Service d'architecture
8, rue Beau-Séjour (3^e étage)
1002 Lausanne
Tél. 021/43 53 53.

Le règlement-programme du concours pourra être remis ou envoyé sur demande, sans les annexes.

Délai d'inscription

Les inscriptions seront prises jusqu'au 23 décembre 1988, de 9 à 11 heures et de 14 à 16 heures, à l'adresse précitée, contre un dépôt de 300 francs qui sera remboursé aux personnes ayant rendu un projet admis au jugement.

Délai de remise des projets: lundi 24 avril 1989, à 17 h.

Délai de remise des maquettes: lundi 8 mai 1989, à 17 h.

Nous cherchons, pour notre bureau de Fribourg, pour date à convenir

un ingénieur civil dipl. EPF chef de projet

de langue maternelle française ou allemande pour l'étude et la conduite de projets de génie civil, en particulier **ponts et constructions souterraines**.

Le candidat devrait posséder de bonnes connaissances de statique.

Nous offrons:

- place stable;
- salaire bien adapté aux responsabilités;
- possibilités de participation future.

Faire offre par écrit avec curriculum vitae ou demander (discretion assurée) tout renseignement complémentaire à:

M. Henri Brasey
Ingénieur SIA, dipl. EPFZ
Ingénieur-conseil ASIC

BUREAU D'INGÉNIEURS BRASEY

Av. de la Gare 11 – 1701 Fribourg – Tél. 037/2217 44

matériaux de construction. Ces informations sont donc disponibles en tout temps. Nous sommes des professionnels dans ce domaine.

DOCUMENTATION
SUISSE
DU BATIMENT

CH-4249 Blauen, tél. 061 89 41 41

B 3016

Le système de garages souterrains

FRISBA

Renseignements et documentation:

FRISBA SA

Garages préfabriqués et système de garages souterrains
1095 Lutry/VD Tél. 021 39 13 33

B 2009



Une facilité étonnante:

- éléments préfabriqués
- garages individuels avec fermeture à clé
- temps de construction réduit
- prix de construction plus avantageux
- système adaptable à chaque terrain

Le système de garages souterrains FRISBA:

la solution **rationnelle** pour la construction de parkings souterrains

Bureau d'ingénieurs Jacques Bonvin
13, rue des Cèdres
1950 Sion

cherche tout de suite ou pour date à convenir un

ingénieur civil EPF ou ETS

ayant de l'expérience dans le domaine des structures et capable de travailler d'une manière indépendante pour études et direction des travaux.

Possibilité de formation et d'utilisation d'un équipement informatique.

Les offres de services avec curriculum vitae doivent parvenir à l'adresse ci-dessus.

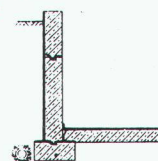
CEWIDRY Etanchéité du béton même en présence d'une pression hydrostatique

Conseil et vente

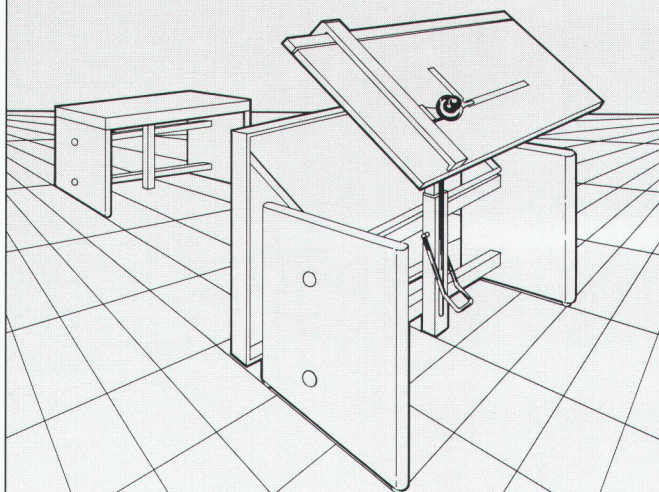
CEWITEC SA AG

B 3078

Gilamont 24
Case postale 231
1800 VEVEY
Tél. 021/921 72 11



RWD Perspectives



Double fonction Idéal pour l'enseignement

Veuillez m'envoyer gratuitement la documentation
RWD-technique du dessin

B 2919

Adresser à: Reppisch Werke AG, 8953 Dietikon, Tel. 01-740 68 22

REMMERS & PARTNER AG

Conseillers d'entreprises · Seminaires de cadre

Notre client est un des plus importants fabricants des produits de Béton Polyester pour la

Construction en surface et souterraine

Nous recherchons pour le renforcement de notre service un

Vendeur / Conseiller technique

Vous habitez la Suisse Romande et vous avez la charge des clients des cantons de GE, VD, VS, NE et FR.

Les points forts sont:

- la vente
- la consultation technique des projets
- l'instruction concernant l'utilisation des produits.

La fonction, particulièrement en tant que conseiller technique pour la construction des rues, places et jardins, exige une grande expérience dans le domaine de la construction.

Une formation et une expérience de contremaître, chef de chantier ou technicien du bâtiment (Ecole d'ingénieur) serait l'idéal.

Les autres conditions préalables sont l'initiative, le flair pour la vente, capacités de négociation et des connaissances d'allemand.

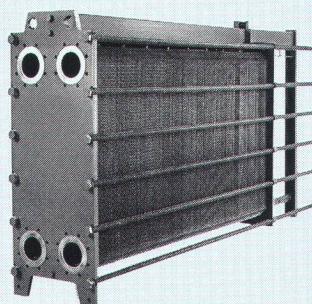
Si ce poste vous intéresse, veuillez envoyer votre offre de service à M. R. Meyer. Discretion assurée.

Renseignements supplémentaires · Tél. 042 2115 25

Remmers + Partner AG, Conseillers d'entreprises · Seminaires de cadre, Artherstrasse 23, 6300 Zoug, téléphone 042 2115 25

50% en moins pour 30% en plus.

Grâce à la structure variable, asymétrique des plaques, il est possible de réduire considérablement la surface nécessaire. Par ailleurs, cette 3^e génération d'échangeurs de chaleur à plaques offre d'excellentes perspectives pour une planification optimale des installations. Comparez et tirez parti de la solution la plus économique. Jäggi SA Berne, Wangenstrasse 102, 3018 Berne, tél. 031 / 55 13 55, se fait un plaisir de vous envoyer des informations détaillées.



jäggi bern

HEIZUNG · LÜFTUNG · KLIMA
ENERGIE · UMWELT · KÄLTE
VERFAHRENSTECHNIK



TREMBLET & Cie S.A.

Ingénieurs civils EPF

Notre société, spécialisée dans les études d'ouvrages d'art, de structures de bâtiments industriels et locatifs, disposant d'un équipement informatique complet, cherche des collaborateurs désirant s'intégrer dans le cadre d'une équipe jeune et dynamique :

1 ingénieur civil

diplômé EPF, ETS ou équivalent, âgé de 25 à 40 ans, qui sera chargé des calculs statiques des constructions et du suivi des chantiers.

Nous assurons la formation pour l'utilisation des programmes de calcul.

2 dessinateurs en béton armé

avec CFC ou équivalent, âgés de 25 à 35 ans, pour dessiner les plans d'exécution, les métrés et assurer le suivi des chantiers en collaboration avec un ingénieur. Possibilité de formation sur DAO.

Nos conditions d'engagement tiennent compte du profil des candidats.

Prendre contact avec M. Deleglise, tél. 34 64 60 ou adresser votre dossier directement à Tremblet & Cie SA, 27, rue de Montbrillant, 1201 Genève.

Discrétion assurée.

Ville de Neuchâtel

La direction des Travaux publics met au concours un poste d'

ingénieur civil

Le titulaire sera l'adjoint de l'ingénieur communal.

A ce titre, il participera à l'élaboration des projets d'aménagements divers de la section, à la mise en œuvre des mesures découlant des règlements d'application en matière de protection des eaux, de l'air, d'aménagement du territoire ou contre le bruit. Il secondera l'ingénieur communal dans l'ensemble de ses tâches.

Nous demandons :

- diplôme d'une Ecole polytechnique ou ETS ;
- expérience professionnelle de quelques années ;
- esprit d'initiative et sens des responsabilités.

Nous offrons :

- un poste à responsabilités ;
- un travail particulièrement varié et intéressant ;
- une rémunération conforme à l'échelle des traitements de la ville.

Entrée en fonctions à convenir.

Adresser les offres manuscrites, avec curriculum vitae, copies de certificats et photographie, à la direction des Travaux publics, Hôtel communal, 2001 Neuchâtel.

La direction des Travaux publics

Votre voie toute trouvée.

Les CFF souhaitent, par de l'**architecture de haut niveau** et un **bon design** des constructions et des véhicules, donner l'image d'une entreprise de transport moderne. Pour répondre à cette exigence, nous cherchons

architecte avec personnalité

en qualité de chef de section pour la direction du service des bâtiments à **Zurich** ;

architectes EPF (ou REG A), architectes ETS (ou REG B)

pour occuper des postes de cadres à **Lausanne, Berne, Lucerne et Zurich** ;

designer

pour l'atelier de design à **Berne**.

Des problèmes urbanistiques délicats, études de densification dans les centres urbains, souvent dans un contexte d'éléments historiques, ainsi que la mise en valeur de l'image de marque des CFF font partie de nos préoccupations et activités quotidiennes.

Que nous résolvions nous-mêmes nos problèmes d'ordre créatif et réalisions nous-mêmes nos projets, ou que nous en mandations des bureaux externes : des activités très variées, allant de l'élaboration des bases de planification jusqu'à la direction de petits ou de grands projets, vous attendent dans le secteur des transports publics, domaine moderne et favorable à l'environnement.

De plus amples renseignements vous seront fournis par les chefs des services des bâtiments ci-dessous.

Veuillez adresser vos offres, selon le lieu de travail souhaité à :

**CFF Direction
d'arrondissement I
Division des travaux
Case postale 345
1001 Lausanne
(M. Schmidlin)
Tél. 021/42 26 82**

**SBB
Kreisdirektion II
Bauabteilung
Postfach
6002 Luzern
(Herr Felber)
Tel. 041/2137 60**

**SBB Kreisdirektion III
Bauabteilung
Postfach
8026 Zürich
(Herr Vogt)
Tel. 01/245 22 90**

**Generaldirektion
SBB
Bauabteilung
Postfach
3030 Bern
(Herr Huber)
Tel. 031/60 22 70**



Ingénieurs et architectes suisses

ISSN 0251-0979

Organe officiel de la Société suisse des ingénieurs et des architectes (SIA), de l'Association amicale des anciens élèves de l'EPFL (A³E²PL), des Groupes romands de l'EPFZ (GEP) et de l'Association suisse des ingénieurs-conseils (ASIC)

Editeur

Société des éditions des associations techniques universitaires (SEATU)

Rédaction

En Bassenges, 1024 Ecublens - CCP 10-5775-2 Lausanne
Tél. 021/693 2098 ☉, téléfax 021/693 2084

Jean-Pierre Weibel, ing. dipl. EPFZ-SIA,
rédacteur en chef

François Neyroud, arch. SIA, rédacteur
Danièle Renard, secrétaire de rédaction

Les manuscrits seront rendus selon accord préalable

Toute reproduction du texte et des illustrations n'est autorisée qu'avec l'accord de la rédaction et l'indication de la source

Abonnement

	Suisse	Etranger
Un an	Fr. 113.—	Fr. 122.—
Prix du numéro	Fr. 6.50	Fr. 7.50

Prix réduits pour étudiants
et membres A³E²PL, GEP, ASIC et UTS
Abonnement, vente au numéro, changement d'adresse :
Imprimerie Bron, case postale 880
1001 Lausanne, tél. 021/329944, téléfax 021/3273 23
Changement d'adresse des membres SIA :
Secrétariat général SIA, case postale, 8039 Zurich
Tél. 01/20115 70

Régie des annonces

IVA SA de publicité internationale	Siège central :
Rue du Pré-du-Marché 23	Mühlebachstrasse 43
1004 Lausanne	8032 Zurich
Tél. 021/37 72 72	Tél. 01/25124 50
Téléfax : 021/37 02 80	Téléfax : 01/25127 41

Impression

Imprimerie Bron SA, 1001 Lausanne
Tél. 021/329944

Schweizer Ingenieur und Architekt

paraît aux mêmes éditions
Rédaction
Rüdigerstrasse 11, case postale 630, 8021 Zurich
Tél. 01/2015536, téléfax 01/2016377

Abonnement

	Suisse	Etranger
Un an	Fr. 170.—	Fr. 185.—
Prix du numéro	Fr. 6.50	Fr. 7.50

Normes et documentations SIA

En français : Secrétariat SVIA, av. Jomini 8,
1001 Lausanne. Tél. 021/363421

En allemand et en italien : Secrétariat général SIA,
Selnaustr. 16, 8039 Zurich. Tél. 01/20115 70

3 lettres en disent plus long que 1000 mots.



HILFRIKER BSW, LUZERN

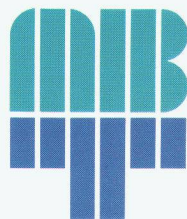
«Meynadier MBT» donne l'assurance de trouver et de réaliser la meilleure solution pour tout projet de construction et de rénovation.

La haute technologie du bâtiment a un nouveau nom et un nouveau visage: «Meynadier MBT» (= Master Builders Technologies). Le MBT bleu caractéristique marque la compétence dominante dans le domaine de la chimie du bâtiment – en Suisse et dans le monde entier.

Meynadier voit reconnue sa supériorité de spécialiste en chimie du bâtiment. Nous en sommes fiers. Nos structures internationales tiennent compte des nécessités d'aujourd'hui et de demain.

Résultat: qualité de pointe – service assuré par une présence mondiale – savoir-faire parfait, sur une base encore plus large – puissance encore plus grande de «Meynadier MBT» grâce à des relations dans le monde entier.

Que vous construisiez ou rénoviez, «Meynadier MBT» vous donne l'assurance de trouver et de réaliser la meilleure solution pour chacun de vos projets. Avec les produits spécialisés, les systèmes et services des professionnels compétents de MBT. Souvent, 3 lettres en disent vraiment plus long que tous les mots.



Master Builders
Technologies

B 3100

Meynadier SA

Chimie du bâtiment
20, route de Crochy
1024 Ecublens-Lausanne
Téléphone 021/691 05 91
Téléfax 021/691 50 95

Chimie du bâtiment
1, rue de la Bergère
1217 Meyrin-Genève
Téléphone 022/82 89 40
Téléfax 022/82 98 30

Zurich, Lucerne, Moosseedorf, St-Gall, Untervaz,
Ecublens-Lausanne, Meyrin-Genève, Rivera

La chimie du bâtiment future.



Système infographique interactif

Etes-vous un distributeur d'énergie,
un service industriel,
un bureau technique communal,
ou simplement intéressés?

Cherchez-vous une solution moderne et
efficace pour tenir vos plans
de réseau à jour,
ou simplement pour gérer et
représenter votre cadastre
souterrain au moyen de
l'informatique graphique?

Si oui, alors **grfp** peut vraiment vous aider.

grfp est un logiciel infographique interactif en français, facile à utiliser,
indépendant du matériel, ainsi que de l'échelle et du découpage des plans.



topographie

études d'ingénieurs civils s.a.

Mühlebachstrasse 54, 8008 Zürich, Tel. 01/251 12 70