

Objekttyp: **TableOfContent**

Zeitschrift: **Ingénieurs et architectes suisses**

Band (Jahr): **114 (1988)**

Heft 4

PDF erstellt am: **10.08.2024**

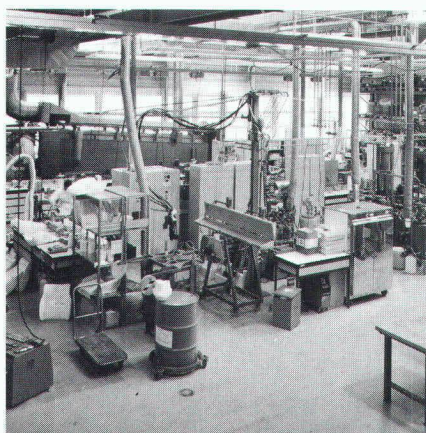
Nutzungsbedingungen

Die ETH-Bibliothek ist Anbieterin der digitalisierten Zeitschriften. Sie besitzt keine Urheberrechte an den Inhalten der Zeitschriften. Die Rechte liegen in der Regel bei den Herausgebern. Die auf der Plattform e-periodica veröffentlichten Dokumente stehen für nicht-kommerzielle Zwecke in Lehre und Forschung sowie für die private Nutzung frei zur Verfügung. Einzelne Dateien oder Ausdrucke aus diesem Angebot können zusammen mit diesen Nutzungsbedingungen und den korrekten Herkunftsbezeichnungen weitergegeben werden. Das Veröffentlichen von Bildern in Print- und Online-Publikationen ist nur mit vorheriger Genehmigung der Rechteinhaber erlaubt. Die systematische Speicherung von Teilen des elektronischen Angebots auf anderen Servern bedarf ebenfalls des schriftlichen Einverständnisses der Rechteinhaber.

Haftungsausschluss

Alle Angaben erfolgen ohne Gewähr für Vollständigkeit oder Richtigkeit. Es wird keine Haftung übernommen für Schäden durch die Verwendung von Informationen aus diesem Online-Angebot oder durch das Fehlen von Informationen. Dies gilt auch für Inhalte Dritter, die über dieses Angebot zugänglich sind.

Couverture



BP Chemicals (Suisse) SA Meyrin

Maître de l'ouvrage: BP Chemicals SA
Adm. contrôle des coûts: Tillyard AG/ZH
Arch.: Strub & Duboule/GE
I. 103: Y. Polak/GE
I. 108: Tecnoservice SA/FR

Entreprise générale: Losag SA

Programme: le bâtiment principal regroupe: bureaux-laboratoires, halle des machines, installations techniques, stockage.

Les 2 bâtiments annexes servent au stockage des différents produits. (L'ensemble des surfaces ainsi construites est de 4327 m²). Les aménagements extérieurs regroupent: circulations, 64 places de parc sur 2000 m². Parcelle: 9875 m².

Volumes: le bâtiment principal: 17425 m³, le bâtiment B+C: 4932 m³, total: 22357 m³.

Planning: début de réalisation: mi-juillet 1986. Douze mois plus tard, début des transferts et équipements. Mi-septembre 1987, mise en exploitation.

Sommaire

Urbanisme	Les grands traceurs de plans <i>par Slobodan M. Vasilyevič</i>	39
Actualité	L'état du Rhin bâlois une année après Schweizerhalle Sanasilva 1987: nouvelle aggravation de la situation	49 54
Bibliographie		50
SIA	Emploi de l'informatique dans les bureaux d'étude Membres romands dans les commissions SIA	51 53
Tableau des concours		B 17
Actualité – Industrie et technique – Bibliographie		B 18-B 22
Manifestations		B 23-B 24
Adresses et tarifs: voir en dernière page des annonces		

Schweizer Ingenieur und Architekt

Rédaction:	Rüdigerstrasse 11, case postale 630, 8021 Zurich, tél. 01/2015536
Numéro 4/88	Zukunft der Elektrizität <i>J.-J. Martin, Zürich</i> 71 Stromsparen – realistisch gesehen <i>R. Spalinger, Zürich</i> 72
Numéro 5/88	Abfallwirtschaft zwischen Ideologie und Wissen <i>B. Milani, Bern</i> 105 Abgasanalytik, Voraussetzungen und Methoden <i>W. Schmid, Basel</i> 107