

Objektyp: **Advertising**

Zeitschrift: **Ingénieurs et architectes suisses**

Band (Jahr): **114 (1988)**

Heft 4

PDF erstellt am: **10.08.2024**

### **Nutzungsbedingungen**

Die ETH-Bibliothek ist Anbieterin der digitalisierten Zeitschriften. Sie besitzt keine Urheberrechte an den Inhalten der Zeitschriften. Die Rechte liegen in der Regel bei den Herausgebern.

Die auf der Plattform e-periodica veröffentlichten Dokumente stehen für nicht-kommerzielle Zwecke in Lehre und Forschung sowie für die private Nutzung frei zur Verfügung. Einzelne Dateien oder Ausdrucke aus diesem Angebot können zusammen mit diesen Nutzungsbedingungen und den korrekten Herkunftsbezeichnungen weitergegeben werden.

Das Veröffentlichen von Bildern in Print- und Online-Publikationen ist nur mit vorheriger Genehmigung der Rechteinhaber erlaubt. Die systematische Speicherung von Teilen des elektronischen Angebots auf anderen Servern bedarf ebenfalls des schriftlichen Einverständnisses der Rechteinhaber.

### **Haftungsausschluss**

Alle Angaben erfolgen ohne Gewähr für Vollständigkeit oder Richtigkeit. Es wird keine Haftung übernommen für Schäden durch die Verwendung von Informationen aus diesem Online-Angebot oder durch das Fehlen von Informationen. Dies gilt auch für Inhalte Dritter, die über dieses Angebot zugänglich sind.

Ein Dienst der *ETH-Bibliothek*  
ETH Zürich, Rämistrasse 101, 8092 Zürich, Schweiz, [www.library.ethz.ch](http://www.library.ethz.ch)

<http://www.e-periodica.ch>

# Membres de l'ASIC:

- Ingénieurs civils
- Ingénieurs électriciens, mécaniciens et d'exploitation
- Ingénieurs forestiers et ruraux, géomètres
- Géologues et ingénieurs géotechniciens
- Autres scientifiques

## ASIC Genève

Jacques Bauty, 1234 Vessy  
Bourquin & Stencek SA, 1208 Genève  
Erricos Lygdopoulos, 1204 Genève  
J.-C. Ott SA, 1226 Thônex  
Perreten et Milleret SA, 1227 Carouge  
André Sumi, Georges Babel, 1205 Genève  
Tremblet & C<sup>ie</sup> SA, 1201 Genève  
Zimmermann & Schutzli, 1213 Onex

## ASIC Vaud

Agriforest, Ingénieurs-conseils SA,  
1038 Bercher  
Pierre Bisenz, 1000 Lausanne  
Burri & Perreten SA, 1400 Yverdon-les-Bains  
A. Chassot, 1066 Epalinges  
Jean-Marc Duvoisin, 1009 Pully  
Hunziker et Marmier SA, 1005 Lausanne  
A. Kugler SA, 1006 Lausanne  
Matter Ingénieurs SA, 1000 Lausanne  
Richardet et associés SA,  
1400 Yverdon-les-Bains  
Arthur Spagnol, 1018 Lausanne

## ASIC Valais

Michel Andenmatten, 1950 Sion  
Peter Bloetzer und Hans Pfammatter, 3930 Visp  
CERT SA, 1952 Sion  
Jean-Claude Coutaz, 1950 Sion  
B. Deléglise et P. Tremblet, 1950 Sion  
André Gross, 1950 Sion  
Hünerwadel + Häberli Sion SA, 1950 Sion  
KBM Bureau d'ingénieurs civils SA, 1950 Sion  
Ribordy & Luyet SA, 1952 Sion  
Pierre Roulet, 1950 Sion  
Pierre Wyer, 1907 Saxon

## ASIC Fribourg

A. Barras, 1630 Bulle  
Brasey, Bureau d'ingénieurs, 1701 Fribourg  
Clément + Bongard, 1700 Fribourg  
Dr Denis Geinoz, 1700 Fribourg  
Claude von der Weid, 1700 Fribourg  
Zwick, Gicot SA, 1700 Fribourg

## ASIC Neuchâtel / Jura

AJS Allemand Jeanneret Schmid SA,  
2001 Neuchâtel  
ATB SA Ingénieurs conseils, 2740 Moutier  
Yves Berger, 2017 Boudry  
Erard & Dr Mathys, 2800 Delémont  
Hofmann, Robadey et Walther SA,  
2900 Porrentruy  
Mertenat, ingénieur conseil, 2740 Moutier  
Gérard Stampbach, 2800 Delémont

## ASIC Berne

Bächtold AG, 3006 Bern  
Bernet + Weyeneth, 3006 Bern  
F. Bianchetti, 2502 Biel  
Collioud + Gerber, 3770 Zweisimmen  
A. Flotron AG, 3860 Meiringen  
Gonin-Zeerleder, 3015 Bern  
Guyer + Kiener AG, 3006 Bern  
Th. Hohl, 3036 Detligen  
Bernhard Kauter, 2560 Nidau  
Peter Kellerhals und Charles Haefeli, Dres,  
3011 Bern  
E. Kissling, 3005 Bern  
Lerag Engineering AG, 3011 Bern  
Locher Geotechnik, 3067 Boll  
Luder & Perrochon, 3005 Bern  
M. Lüthy, 3011 Bern  
Marchand & Marchand, 3005 Bern  
Dr Mathys & Partner, 2502 Biel  
Moor & Hauser AG, 3011 Bern  
H. J. Neuenschwander, 3123 Belp

Neuenschwander, Weber + Zeltner AG,  
3123 Belp  
A. Rufer, 2520 La Neuveville  
Schmid & Pletscher AG, 2560 Nidau  
R. Schwarz AG, 3600 Thun  
smt Steiner Marchand Türlér AG, 3006 Bern  
Werner Spring, 3600 Thun  
Stocker + Partner, 3006 Bern  
Walder AG, 3073 Gümliigen  
Dr Walder + Partner AG, 3073 Gümliigen  
Wanzenried + Hager, 3000 Bern  
Weber + Brönnimann AG, 3006 Bern  
Hans Zeltner, Neuenschwander,  
Weber + Zeltner AG, 3123 Belp

## ASIC Ticino

Rodolfo Andreotti, 6600 Locarno  
Bernardoni e Del Cadia, 6900 Lugano  
Francalberto Bernasconi, 6830 Chiasso  
Marco De-Carli, 6600 Locarno  
Kessel + Blaser SA, 6901 Lugano  
Lombardi Engineering, 6601 Locarno  
Luigi Pini, 6900 Lugano  
Rima SA, 6600 Locarno

## ASIC Suisse centrale

H. Bachmann AG, 6003 Luzern  
Dr H. Bendel, 6033 Buchrain  
A. Birchler AG, 6430 Schwyz  
Carlo Bless, 6020 Emmenbrücke  
Dr. Georg Desserich und Marcel Desserich,  
Desserich + Funk, 6005 Luzern  
Hegglin + Tihanov, 6300 Zug  
HSK Ingenieur AG, 6403 Küssnacht am Rigi  
Kost + Nussbaumer + Partner, 6210 Sursee  
Josef Mattmann, 6275 Ballwil  
P. Mühlemann AG, 6030 Ebikon  
Franz Pfister AG, 6430 Schwyz  
Schubiger AG, 6004 Luzern  
Bernhard Trachsel, 6006 Luzern  
Ingenieure WSB, 6020 Emmenbrücke

## ASIC Argovie / Soleure

Beer Schubiger Benguerel & Partner,  
4500 Solothurn  
Bruno Fent, 5703 Seon  
Frey + Gnehm AG, 4600 Olten  
Dr M. Grenacher und Partner, 5200 Brugg  
Hegglin + Tihanov, 4600 Olten  
Dr Felix P. Jaecklin, 5400 Ennetbaden  
Oskar Keller, 4500 Solothurn  
R. Meyer + G. Senn + W. Erne, 5400 Baden  
Minikus, Witta und Partner, 5400 Baden  
Th. Müller, 4500 Solothurn  
Paul Schmid, 5607 Hägglingen  
Dr J. F. Schneider + Dr F. Matousek,  
5400 Baden  
Stahel, Büro für Forstw. und Umweltpl.,  
8964 Rudolfstetten  
Walter + Porta, 5200 Brugg

## ASIC Bâle

Blattner, 4450 Sissach  
Cyrill J. Burger AG, 4051 Basel  
Eglin Ristic AG, 4051 Basel  
Gysin & Ehrsam AG, 4133 Pratteln  
Hepp + Graf, 4058 Basel  
Alfred Jaggi, 4052 Basel  
Kiefer & Studer AG, 4153 Reinach  
J. Ochsner + F. Grenacher, 4058 Basel  
Studer + Partner Basel AG, 4056 Basel  
Trefzer + Rosa, 4020 Basel  
Weiss Guillod Gisi, 4002 Basel

## ASIC Zurich

ACSS AG, dipl. Bauingenieure, 8050 Zurich  
Amstein + Walthert AG, 8008 Zurich  
D. J. Bänziger + Partner, 8027 Zurich  
Barbe AG, 8008 Zurich  
Basler & Hofmann, Ingenieure und Planer AG,  
8029 Zurich

Ernst Basler & Partner AG, 8702 Zollikon  
Benno Bernardi, 8006 Zurich  
Bossard Lutz Mürger, 8600 Dübendorf  
Hans F. Büchi, 8702 Zollikon  
Dr U. P. Büchi und E. R. Müller AG, 8121 Benglen  
D & F Dietschweiler AG / Peter Frey AG,  
8034 Zurich  
Eichenberger AG, 8006 Zurich  
Fietz AG, 8022 Zurich  
FSG Frei, Schneider & Guha AG, 8049 Zurich  
Fuchs AG, 8404 Winterthur  
Groebli + Brauchli, 8035 Zurich  
GSS Glauser Studer Stüssi Ingenieure AG,  
8032 Zurich  
Hans Haag, 8704 Herrliberg  
Dr Hans Halter, 8006 Zurich  
Heierli AG, 8033 Zurich  
Robert Henauer AG, 8038 Zurich  
Hochstrasser Consulting AG, 8001 Zurich  
Christof Hugentobler, 8624 Grüt  
Hünerwadel + Häberli Zurich AG, 8034 Zurich  
von Ins + Knecht, 8026 Zurich  
Planungsbüro Jud, 8006 Zurich  
Kamm + Stähli, 8907 Wettswil  
Hansruedi Keller, 8625 Gossau  
Keller & Würmli, 8032 Zurich  
Dr Tihamer Koncz, 8053 Zurich  
P. Marti AG, 8708 Männedorf  
Minikus, Witta und Partner, 8032 Zurich  
Dr von Moos AG, 8037 Zurich  
Neukom + Zwicky, 8302 Kloten  
V. Oehninger, 8401 Winterthur  
Dr Pfaffinger + Dr Walder AG, 8032 Zurich  
Pfeiffer Bauingenieure, 8408 Winterthur  
F. Preisig AG, 8050 Zurich  
Ruckstuhl + Münchinger, 8404 Winterthur  
SAG G. Spahn AG, 8042 Zurich  
SCE Surface-Protection Consult Engineering,  
8634 Hombrechtikon  
Dr H. R. Schalcher, 8008 Zurich  
Dr Ulrich Schär AG, 8032 Zurich  
Ulrich Schellenberg, 8004 Zurich  
Schindler Haerter AG, 8002 Zurich  
A. W. Schmid + Partner, 8023 Zurich  
Dr J. F. Schneider + Dr F. Matousek,  
8706 Feldmeilen  
Schubiger AG, 8008 Zurich  
Heinz Schürer, 8001 Zurich  
Rudolf Schweizer, 8047 Zurich  
Sennhauser, Werner & Rauch AG, 8952 Schlieren  
Sigma Bauingenieure AG, 8032 Zurich  
SKS Ingenieure AG, 8006 Zurich  
SNZ Ingenieurbüro AG, 8050 Zurich  
E. Stucki + H. Hofacker, 8006 Zurich  
Studer & Bosshard, 8002 Zurich  
Guido Suter, 8032 Zurich  
Edy Toscano AG, 8037 Zurich  
Andrin Urech, 8006 Zurich  
Vckovski + Partner, 8057 Zurich  
Dr Vollenweider AG, 8032 Zurich  
E. Wädensweiler, 8610 Uster  
Walt + Galmarini Ingenieure AG, 8032 Zurich  
H. Weimer, 8050 Zurich  
Winiger, Kränzlin + Partner, 8001 Zurich  
Ernst Winkler + Partner AG, 8307 Effretikon  
Wolf, Kropf & Zschaber, 8053 Zurich  
Gerd-Ulrich Wulff, 8494 Bauma  
P. Zaruski, 8006 Zurich

## ASIC Suisse orientale

D. J. Bänziger + A. J. Köppel, 9470 Buchs  
Brunner Kunz Meile, 9000 St. Gallen  
Büchi + Müller AG, 8500 Frauenfeld  
Fürer + Bergfödt AG, 9000 St. Gallen  
Grundbauberatung AG, 9000 St. Gallen  
AG Werner Keller, 8280 Kreuzlingen  
R. Schlaginhafen, 8500 Frauenfeld  
Hansruedi Signer, 9000 St. Gallen  
Frey Unger AG, 7000 Chur  
Otto Vettiger AG, 8590 Romanshorn  
Wenk & Glauser, 9016 St. Gallen  
Wieser + Co., 9000 St. Gallen  
Wildberger + Schuler, 8200 Schaffhausen  
Zähler, Fuchs + Nänny AG, 9001 St. Gallen

## ASIC Association Suisse des Ingénieurs Conseils

Secrétariat: Jupiterstrasse 45/207, case postale 95, 3000 Berne 15. Tél. 031/32 32 12

**Imprimerie  
Bron SA  
Lausanne**



**Tél. 021 32 99 44**

*conseille,  
crée et réalise  
l'imprimé  
de qualité  
en offset*

**Le système  
de garages  
souterrains**



Renseignements et documentation:

**FRISBA SA**

Garages préfabriqués et système  
de garages souterrains  
1095 Lutry/VD Tél. 021 39 13 33

B2009



**Une facilité étonnante:**

- éléments préfabriqués
- garages individuels avec fermeture à clé
- temps de construction réduit
- prix de construction plus avantageux
- système adaptable à chaque terrain

**Le système de garages  
souterrains FRISBA:**

la solution **rationnelle**  
pour la construction  
de parkings souterrains

Important maître d'ouvrage (50 millions de travaux par an), souhaite engager un

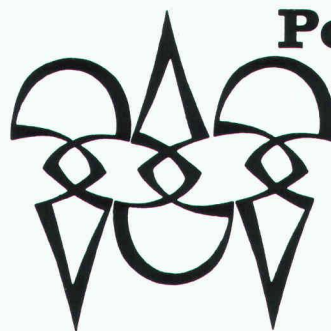
**architecte diplômé EPF (mi-temps)**

en qualité de directeur de projet pour les mandats confiés à des bureaux d'architectes de la place.

**Ce poste exige:**

- une solide expérience professionnelle;
- une capacité à conduire des équipes;
- un intérêt pour la planification.

Faire offres sous chiffre 3022-100859, Publicitas, 1002 Lausanne.



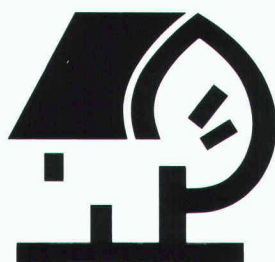
**Polygravia sa**

*Photogravure et Offset*

☎ 36 89 80  
Borde 28 bis  
1018 Lausanne

B1477

**BEAULIEU-LAUSANNE  
20-28. 2. 88**



**HABITAT & JARDIN '88**

**Ingénieurs  
suisses et architectes**  
vous offre ce bon de réduction  
de **Fr. 3.—\*** sur une entrée.

Heures d'ouverture : de 10 heures à 19 heures.  
Mardi 23 et jeudi 25 : nocturnes jusqu'à 22 heures.

\*A faire valoir à la caisse, à l'entrée du salon

B2844

## Mise au concours

La commune de Monthey met au concours le poste d'

## architecte de ville

Le titulaire aura, notamment, la responsabilité du traitement des demandes d'autorisation de construire, des projets de bâtiments publics, de l'application de la réglementation en matière d'aménagement du territoire et des diverses tâches concernant l'urbanisme de la ville.

### Nous demandons :

- diplôme d'une école polytechnique fédérale ou titre équivalent ;
- expérience dans des réalisations importantes ;
- esprit d'initiative, sens des responsabilités et entretient.

### Nous offrons :

- travail particulièrement intéressant dans le domaine de l'urbanisme et de l'architecture ;
- une activité impliquant des relations publiques.

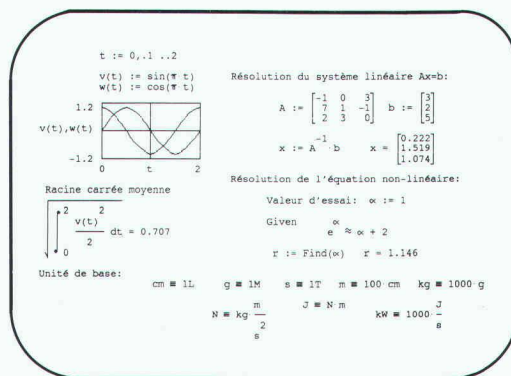
Traitement selon qualifications et statut du personnel.

Entrée en fonction : 1<sup>er</sup> mai 1988 ou date à convenir.

Il est possible de consulter le cahier des charges et d'obtenir tous renseignements au sujet du poste à repourvoir auprès de M. **Alain Dupont**, président de la commune, ou, en son absence, auprès de M. **Emile Puippe**, chef du personnel communal.

Les intéressés, de nationalité suisse, habitant ou disposés à prendre domicile à Monthey, doivent adresser leurs offres manuscrites avec curriculum vitae, copies de certificats, photographie et liste de références à l'administration communale, service du personnel, 1870 Monthey, jusqu'au samedi 20 février 1988.

# MathCAD®



### L'indispensable outil des scientifiques et des ingénieurs

Faites-vous encore vos calculs sur un brouillon? La solution: **MathCAD**. Grâce à **MathCAD**, définissez vos variables, formatez vos équations automatiquement dans la notation mathématique appropriée (en "wysiwyg") et calculez instantanément le résultat. Vous pouvez également documenter, comparer, combiner vos résultats, ajouter des graphiques... et les imprimer sous forme de document accessible à tous.

**MathCAD** contient de puissantes fonctions: calcul matriciel et vectoriel, calcul sur les nombres complexes et sur les dimensions, fonctions logarithmiques, exponentielles, trigonométriques, hyperboliques et statistiques, intégrales, dérivées, transformées de Fourier, fonctions de Bessel, fonctions d'interpolation, résolution d'équations et conversion d'unités.

Pour IBM PC, XT, AT, PS/2 ou compatibles, DOS 2.0 ou plus, avec 512K de RAM et une carte graphique. Pour plus d'informations:

### ID Nouvelles S.A.

Case postale 877 CH-1001 Lausanne  
 Av. des Figuiers 20 CH-1007 Lausanne  
 Tél. (021)/27 26 30 (33)

B2865

## Le mazout est trop précieux pour chauffer

NC-STATIC soutire l'énergie de chauffe dans l'atmosphère, sans bruit, et procure une température agréable dans votre villa. On peut être fier de ce système assurant une protection efficace de l'environnement.

Neucalora développe et installe des systèmes complets de chauffage.

# NC®

**Technique thermique exploite la chaleur de la nature**

Habitat & Jardin  
 20.-28.2.1988  
 Hall 17  
 Stand 31

**Coupon** pour une documentation NC

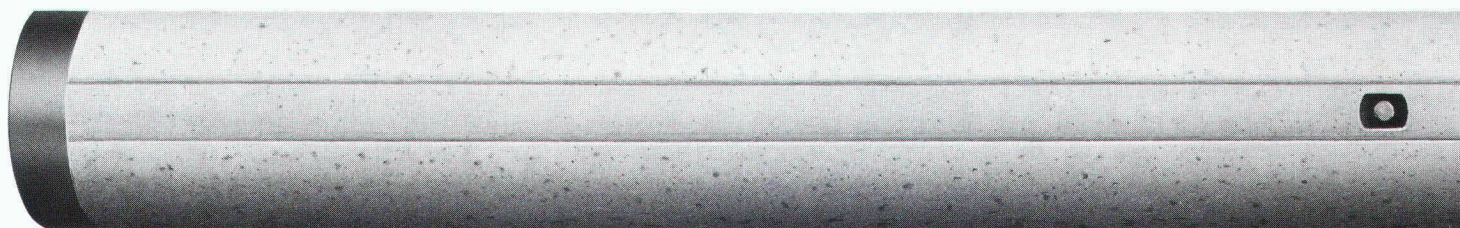
Nom \_\_\_\_\_

Adresse \_\_\_\_\_

A envoyer à: NEUCALORA SA, Grand-Rue 4,  
 2034 Peseux, Tél. 038 31 20 45.

IAS

# Les avantages des pi



Longatti ASG

## en position de tête

«Ingénieurs et architectes suisses» |  
un support publicitaire  
de haut niveau |

Bureau d'architecture à La Tour-de-Peilz  
cherche

### jeune architecte

pour réalisation d'un complexe sportif et autres  
projets.

Participation/association désirée plus tard.

Faire offre à Manfred Winkler, architecte ETS,  
Clos-d'Aubonne 58, 1814 La Tour-de-Peilz.

### Ingénieur civil indépendant

cherche

### confrère ou bureau

pour dépannage, prêt de dessinateurs et  
remplacements à base de **réciprocité**. Toute  
forme de collaboration est envisageable.

Merci de répondre sous chiffre IAS 453 à IVA  
SA, rue du Pré-du-Marché 23, 1004 Lausanne.

### Commune de Sion

La Municipalité de Sion  
met au concours le poste de

### chef du service de l'édilité

(architecte de la ville)

Sont confiées à ce service les tâches administratives et techniques relatives à l'aménagement du territoire, aux constructions communales ainsi qu'aux parcs et promenades. Le titulaire du poste aura, notamment, la responsabilité des projets de bâtiments publics, du traitement des demandes d'autorisation de construire et de l'action communale dans le domaine de l'urbanisme.

#### Nous demandons :

- diplôme d'une école polytechnique fédérale ou formation équivalente ;
- expérience dans le domaine de l'architecture, de l'urbanisme et de la construction ;
- compétences d'organisateur, sens des responsabilités et entretient ;
- connaissances administratives.

#### Nous offrons :

- travail particulièrement intéressant et varié ;
- activité impliquant des relations publiques ;
- traitement adapté aux charges assumées.

**Age souhaité :** 40 ans.

**Domicile :** sur le territoire de la commune de Sion.

**Entrée en fonctions :** 1<sup>er</sup> juin 1988 ou date à convenir.

Il est possible de consulter le cahier des charges et d'obtenir tous renseignements au sujet du poste à repouvoir auprès de M. Gilbert Debons, président de la Municipalité, ou auprès de M. Serge Margelisch, chef du personnel communal.

Les candidatures à établir avec offre manuscrite, curriculum vitae, copie de certificats et références doivent être adressées en recommandé au Secrétariat municipal, Hôtel de Ville, Grand-Pont, 1950 Sion, jusqu'au 29 février 1988.

L'Administration

# x battus bhi-Atlas sont fla-

Si vous êtes

## architecte diplômé EPFL

Avec quelques années d'expériences et la volonté d'assumer des responsabilités de cadre, puis d'**associé**, notre bureau peut devenir le milieu favorable à l'épanouissement de nos aspirations communes.

Notre bureau d'étude et de réalisation, essentiellement axé sur l'innovation, est animé par une équipe multidisciplinaire d'architectes, d'architectes d'intérieur et de designer disposant des moyens informatiques les plus modernes pour le projet et la gestion des exécutions.

**Votre rôle:** assurer la responsabilité de l'atelier d'architecture.

Intéressé?... alors prenez contact au plus vite pour nous rendre visite et faites parvenir votre curriculum vitae avec photo. Une discrétion absolue est assurée.

**M. Jean A. BRUGGER,**  
ATELIER BRUGGER ARCHITECTES,  
av. du Temple 19c, case postale 246,  
1000 Lausanne 12, tél. 021/33 55 91

Cherchons pour notre bureau à Berne

## un ingénieur civil EPF et un ingénieur civil ETS

capables de travailler de manière indépendante et intéressés par une activité diversifiée, au bénéfice de quelques années d'expérience dans la planification, la statique et la réalisation de projets exigeants en génie civil et travaux souterrains.

Un terminal avec interface CAD est à disposition.

Conditions d'engagement avantageuses (contrat de travail collectif vert) et ambiance sympathique au sein d'une petite équipe.

Entrée en fonctions à convenir.

Veuillez envoyer votre candidature avec les documents usuels à :

**G-Z**

**Gonin - Zeerleder**

Dipl. Bauingenieur ETH SIA  
Beratende Ingenieur ASIC

3000 Bern 15, Postfach 95  
Jupiterstrasse 45/207  
Telefon 031 32 32 12

## sissach – *La qualité robuste*

prenez contact avec nous, vous êtes bien servi

- meubles pour auditories
- meubles pour salles d'informatique et d'écoles

P.-S. Consultez notre expérience, nos projets et know-how

### Basler Eisenmöbelfabrik AG

Industriestrasse 22, 4455 Zuzgen  
Telefon 061 / 98 40 66, Postfach, 4450 Sissach

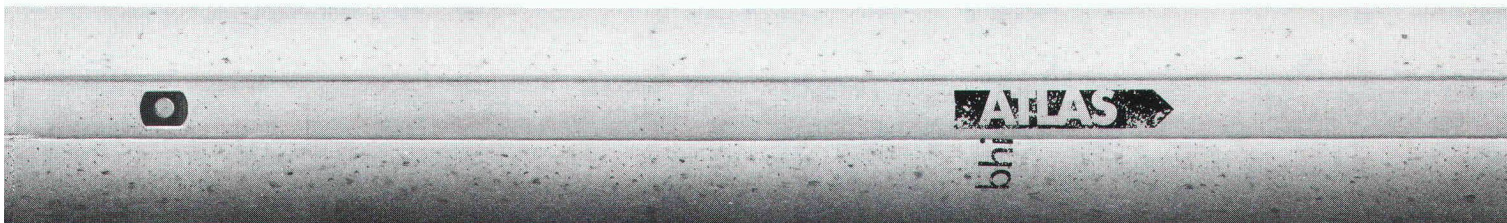


B 2869

Les pieux battus bhi-Atlas sont en béton préfabriqué circulaires de  $\varnothing$  450 mm avec possibilité d'injection. Ils s'adaptent à toutes les qualités de sol, offrent une grande résistance à la flexion et peuvent supporter des charges conséquentes. Leur forme cylindrique assure un frottement latéral élevé et leur conicité permet d'augmenter

la portance. Les pieux battus bhi-Atlas sont livrables en tant que pieux de base ou rallonges, cylindriques ou coniques, avec couplages en acier dont les longueurs varient entre 4 et 14 mètres. Ils peuvent être utilisés de façon optimale comme pieux de compression et tractions, pieux inclinés, pieux flottants ou pieux avec possibilité d'injection de béton. Les pieux battus bhi-Atlas garantissent un battage rapide ainsi qu'une qualité de béton irréprochable après battage.

# grants



Nous sommes à votre entière disposition pour tous renseignements complémentaires.

Matériaux de construction Gustave Hunziker SA  
3232 Ins/Anet, Téléphone 032 83 12 82, Télex 934 672  
3225 Müntschemier, Téléphone 032 83 21 21, Télex 934 673



**BAUBEDARF  
HUNZIKER  
INS**

B2785

## Jeune architecte ETHZ

Retour d'Amérique, plusieurs années d'expérience dans un grand bureau à Zurich, cherche un emploi à Genève, Lausanne ou...

Phase de l'exécution préférée, emploi temporaire possible. Offres sous chiffre J-05-306078 à Publicitas, 3001 Bern.

Pour le traitement des projets de la construction des eaux et de la construction en profondeur, nous cherchons pour le printemps 1988

## un ingénieur en bâtiments ETH ou HTL

**Branche :** construction des eaux et construction en profondeur en général.

Les candidats souhaitant une activité professionnelle variée et intéressante, qui comprend également la surveillance de chantiers, nous enverront leurs références et leurs prétentions de salaire à: Ingenieurbüro Hans Marugg, Bauingenieur SIA, Engadinstrasse 12, 7000 Chur.

# PIZZERA+POLETTI<sup>SA</sup>

Société de construction à Lausanne

cherche pour son bureau d'ingénieur un

## ingénieur civil EPF ou ETS

Le poste à pourvoir s'adresse à un ingénieur confirmé ayant 10 années de pratique.

Le candidat possédant de solides connaissances en calcul statique sera amené à s'occuper de façon indépendante des travaux qui lui seront confiés, du projet à l'exécution finale.

Nous offrons un salaire élevé en fonction des qualités et des capacités et garantissons un emploi stable bénéficiant de prestations sociales étendues.

Entrée en fonction à convenir.

Nous vous demandons de bien vouloir nous faire parvenir votre offre, accompagnée d'un curriculum vitae et d'une photo.

Nous vous assurons d'étudier chaque offre avec toute l'attention et la discrétion requises.

**PIZZERA & POLETTI SA**  
Grand-Pont 2 bis, 1003 Lausanne, tél. 021/201361

# PIZZERA+POLETTI<sup>SA</sup>

cherche pour son bureau d'architecte

un

## mètreur – conducteur de travaux

**Nous demandons un collaborateur**

- ayant grande expérience de la conduite des chantiers (immeubles locatifs, commerciaux et administratifs)
- ayant dirigé des travaux de rénovation et transformations
- coordinateur de travaux tous corps d'état
- à même d'établir métrés et soumissions, contrats et contrôle des factures.

**Nous offrons :**

- emploi stable et conditions d'engagement favorables
- travail très varié au sein d'une équipe confirmée et dynamique
- engagement tout de suite ou à convenir.

Nous vous demandons de bien vouloir nous faire parvenir votre offre accompagnée d'un curriculum vitae et d'une photo.

Nous vous assurons d'étudier chaque offre avec toute l'attention et la discrétion requises.

**PIZZERA & POLETTI SA**  
Grand-Pont 2 bis, 1003 Lausanne, tél. 021/201361

**Die Baudirektion des Kantons Freiburg  
Strassen- und Brückendepartement**

sucht einen

## **Bauingenieur HTL**

für die Abteilung Wasserbau

**Tätigkeitsbereich :**

Ausarbeitung von Verbaunungsprojekten, Bauleitung und verschiedene technische und administrative Arbeiten.

**Anforderungen :**

- Ausbildung als Bauingenieur HTL, mit Hydraulik-Kenntnissen ;
- einige Jahre Berufserfahrung ;
- Muttersprache deutsch oder französisch, mit Kenntnissen der anderen Sprache.

**Eintritt :**

am 5. April 1988 oder nach Vereinbarung.

Gehalt und Sozialleistungen gemäss Dienstverhältnis des Staatspersonals.

Das Pflichtenheft kann vom 8. bis 19. Februar 1988 beim Sekretariat der Abteilung Wasserbau, Impasse de la Colline 1, 1762 Givisiez (im 5. Stock) eingesehen werden.

Interessenten richten ihre handschriftliche Bewerbung mit Lebenslauf, Photo, Zeugniskopien und Referenzen bis zum 20. Februar 1988 an das Personalamt des Staates, Avenue de Rome 19, 1700 Freiburg.

**La Direction des Travaux publics du canton de Fribourg  
Département des ponts et chaussées**

met au concours le poste d'

## **ingénieur ETS**

pour le Service des eaux et endiguements

**Domaines d'activité :**

Etude de projets de correction de cours d'eau, direction des travaux, tâches techniques et administratives diverses.

**Exigences :**

- formation d'ingénieur ETS en génie civil, avec connaissances en hydraulique ;
- quelques années de pratique ;
- langue maternelle allemande ou française avec connaissances de l'autre langue.

**Entrée en fonction :** 5 avril 1988 ou date à convenir.

Traitement et avantages sociaux selon statut du personnel de l'Etat.

Le cahier des charges peut être consulté au secrétariat du Service des eaux et endiguements, impasse de la Colline 1, 1762 Givisiez (au 5<sup>e</sup> étage), du 8 au 19 février 1988.

Les offres de service manuscrites, accompagnées d'un curriculum vitae, d'une photo, de copies de certificats et de références sont à adresser jusqu'au 20 février 1988 à l'Office du personnel de l'Etat, avenue de Rome 19, 1700 Fribourg.

**La Municipalité de Montreux**  
met au concours un poste de

## **dessinateur en bâtiments**

ou

## **dessinateur géomètre**

éventuellement technicien

pour le service de l'urbanisme.

Ce futur collaborateur sera chargé de diverses tâches en rapport avec l'aménagement du territoire, plans de quartier, plans partiels d'affectation, etc.

**Entrée en fonction :**

Dès que possible ou date à convenir.

**Exigences :**

- certificat fédéral de capacité ou titre jugé équivalent,
- quelques années de pratique souhaitées,
- ce poste requiert de l'initiative et de l'indépendance et il implique des connaissances variées.

Tous renseignements peuvent être obtenus auprès du chef du service de l'urbanisme, téléphone N° 021/963 5111, interne 242.

**Les offres manuscrites**, avec curriculum vitae, copies des diplômes et certificats, références, prétentions de salaire et photographie récente, format passeport, sont à adresser au service du personnel de la commune de Montreux, Grand-Rue 73, 1820 Montreux, **jusqu'au 20 février 1988, au plus tard.**



**Pour diriger la production  
de l'une de nos usines à  
Allaman, nous cherchons  
un**

## **Ingénieur ETS**

**génie civil, béton armé (ou équivalent)**

à qui nous voulons confier les responsabilités suivantes :

- direction et organisation de la production
- gestion de la qualité et des coûts de production
- développement et mise au point des nouveaux produits
- assistance technique aux clients

Nous souhaitons : âge de 25 à 40 ans, quelques années d'expérience dans le secteur de la construction (préfabrication, maçonnerie ou béton armé), aptitude à diriger et à motiver, créativité et goût du détail, connaissance de l'allemand.

**Veillez adresser votre candidature avec les documents usuels à :**  
**Cornaz & Fils SA, 1165 Allaman**



Direction des télécommunications  
Lausanne



Nous cherchons un

## ingénieur ETS

pour diriger un groupe exerçant son activité dans les domaines ci-dessous et possédant une formation de base de radioélectricien

- émetteurs OUC, TV et réception,
- faisceaux hertziens,
- radiotéléphonie,
- gestion de l'exploitation par l'informatique,
- projets et construction.

### Conditions:

Nationalité suisse, tempérament dynamique et sportif, connaissance de l'allemand et si possible de l'anglais.

Tous renseignements peuvent être obtenus au 021/402500.

Les candidats, âgés de 21 à 45 ans, adresseront leurs offres de services manuscrites, accompagnées d'un curriculum vitae et des copies de certificats à la **Direction des télécommunications**, Service du personnel, case postale, 1000 Lausanne 22.

*Une personnalité bien profilée, une formation d'architecte ETS ou équivalente, un talent d'organisateur et de coordinateur, l'esprit d'entreprise et le sens du commandement pour diriger une équipe de 9 collaborateurs...  
Telles sont les qualités que nous demandons à notre futur*

## CHEF DU SERVICE PLANIFICATION ET CONSTRUCTION

*Pour ce poste de cadre, exigeant une solide expérience dans les technologies du bâtiment et la maîtrise du domaine de la CAO, notre chef du personnel Monsieur Louis Hoesli, accessible au N° de téléphone 021/21 22 31, attend votre dossier complet (offre manuscrite, curriculum vitae, photo, copie de certificats).*

**Banque Cantonale Vaudoise, Service du personnel, Pl. St-François 14b, 1002 Lausanne**



**BANQUE CANTONALE  
VAUDOISE**

## Ingénieurs et architectes suisses

ISSN 0251-0979

### Editeur

Société des éditions des associations techniques universitaires (SEATU)

### Organe officiel

de la Société suisse des ingénieurs et des architectes (SIA)  
de l'Association amicale des anciens élèves de l'EPFL (A<sup>3</sup>E<sup>2</sup>PL)  
des Groupes romands des anciens élèves de l'EPFZ (GEP) et de l'Association suisse des ingénieurs-conseils (ASIC)

### Rédaction

En Bassenges, 1024 Ecublens  
Tél. 021/472098 (mardi et jeudi, 14 h à 16 h 30)  
Jean-Pierre Weibel, ing. dipl. EPFZ-SIA,  
rédacteur en chef

François Neyroud, arch. SIA, rédacteur  
Danièle Renard, secrétaire de rédaction  
Les manuscrits seront rendus selon accord préalable avec la rédaction

Toute reproduction du texte et des illustrations n'est autorisée qu'avec l'accord de la rédaction et l'indication de la source

### Abonnement

	Suisse	Etranger
Un an	Fr. 113.—	Fr. 122.—
Prix du numéro	Fr. 6.50	Fr. 7.50

Abonnement à prix réduit pour étudiants et membres A<sup>3</sup>E<sup>2</sup>PL, GEP, ASIC et UTS

Adresser toutes communications concernant *abonnement, vente au numéro, changement d'adresse* à:  
Imprimerie Bron SA, case postale 880  
1001 Lausanne, tél. 021/329944

*Changement d'adresse des membres SIA:*  
Secrétariat général SIA, case postale, 8039 Zurich,  
tél. 01/2011570

### Compte de chèques postaux

Ingénieurs et architectes suisses, 10-5775-2 Lausanne

### Régie des annonces

IWA SA de publicité internationale	Siège central:
Rue du Pré-du-Marché 23 1004 Lausanne Tél. 021/377272 Téléfax: 021/370280	Mühlebachstrasse 43 8032 Zurich Tél. 01/2512450 Téléfax: 01/2512741

### Impression

Imprimerie Bron SA, 1001 Lausanne  
Tél. 021/329944

### Schweizer Ingenieur und Architekt

paraît aux mêmes éditions

### Rédaction

Rüdigerstrasse 11, case postale 630  
8021 Zurich, tél. 021/2015536

### Abonnement

	Suisse	Etranger
Un an	Fr. 170.—	Fr. 185.—
Prix du numéro	Fr. 6.50	Fr. 7.50

### Normes SIA

Les normes et les documentations SIA sont disponibles en français au secrétariat SVIA, av. Jomini 8, case postale, 1001 Lausanne, tél. 021/363421, en allemand et en italien au secrétariat général SIA, Selnaustrasse 16, case postale, 8039 Zurich, tél. 01/2011570

# CALA – Bleu pastel. Pour un environnement naturel.



B 2850



*Immeuble résidentiel et commercial «Arche», 8135 Langnau a.A. Architectes: E. Ackermann et I. Vesely, 8135 Langnau a.A. Couvreur: E. G. Hettenschwiler, 6311 Edlibach.*

Les nouvelles ardoises de toiture SCALA sont à l'image de la nature, condition essentielle à l'intégration harmonieuse d'un toit dans son milieu environnant, et ceci pour de nombreuses années!

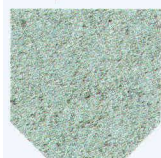
Les ardoises SCALA séduisent également par leur qualité. Telles les formations rocheuses de nos montagnes, les ardoises de toiture SCALA sont créées par concrétion et vous offrent ainsi une protection efficace et durable face aux intempéries. Les ardoises SCALA font partie de ces rares matériaux de couverture pouvant être utilisés à toutes les altitudes, en toute sécurité et sans le moindre problème.

Le traitement de coloration innovateur résiste parfaitement aux influences climatiques telles que gel, soleil, neige, grêle, voire pluies acides. En outre, les ardoises SCALA étant teintées dans la masse et imprégnées, le vieillissement s'effectue de façon harmonieuse et, avec le temps, confère au toit une patine du plus heureux effet. Si vous désirez vous faire une idée plus concrète des possibilités que vous offre le nouveau programme SCALA, nos spécialistes se feront un plaisir de vous conseiller.

**Eternit SA, 1530 Payerne, 037 62 91 11**

**Eternit AG, 8867 Niederurnen, 058 23 11 11**

Bleu pastel.



Violet rocher.



Rouge pierre.

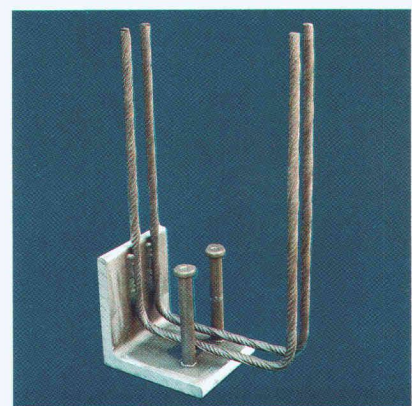
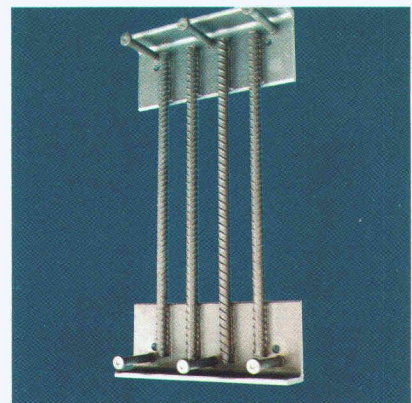


*Les trois teintes spéciales de la gamme SCALA en un coup d'œil. Ces ardoises conviennent tout particulièrement à la couverture de toits aux formes les plus variées. Et avec la sous-toiture GEA, il en résulte un système de couverture intégral de grande fiabilité.*





- Goujons connecteurs
- Goujons d'ancrage
- Plaques d'ancrage
- Agrément Riss
- Service de soudage
- De notre fabrication
- Livrable de stock
- Calculs statiques
- Solutions de vos problèmes



- Contactez-nous.  
Nous vous aiderons.

**Fabrication mécanique  
Technique d'ancrage**

Industriestrasse 32. Tél. 01/844 1122  
Télex 827102. Téléfax 01/844 1151  
CH-8108 Dällikon-Zürich

 **RISS AG**