

Objektyp: **Advertising**

Zeitschrift: **Ingénieurs et architectes suisses**

Band (Jahr): **114 (1988)**

Heft 5

PDF erstellt am: **12.07.2024**

### **Nutzungsbedingungen**

Die ETH-Bibliothek ist Anbieterin der digitalisierten Zeitschriften. Sie besitzt keine Urheberrechte an den Inhalten der Zeitschriften. Die Rechte liegen in der Regel bei den Herausgebern.

Die auf der Plattform e-periodica veröffentlichten Dokumente stehen für nicht-kommerzielle Zwecke in Lehre und Forschung sowie für die private Nutzung frei zur Verfügung. Einzelne Dateien oder Ausdrucke aus diesem Angebot können zusammen mit diesen Nutzungsbedingungen und den korrekten Herkunftsbezeichnungen weitergegeben werden.

Das Veröffentlichen von Bildern in Print- und Online-Publikationen ist nur mit vorheriger Genehmigung der Rechteinhaber erlaubt. Die systematische Speicherung von Teilen des elektronischen Angebots auf anderen Servern bedarf ebenfalls des schriftlichen Einverständnisses der Rechteinhaber.

### **Haftungsausschluss**

Alle Angaben erfolgen ohne Gewähr für Vollständigkeit oder Richtigkeit. Es wird keine Haftung übernommen für Schäden durch die Verwendung von Informationen aus diesem Online-Angebot oder durch das Fehlen von Informationen. Dies gilt auch für Inhalte Dritter, die über dieses Angebot zugänglich sind.

Kern DM 550

# Le

télémètre  
électronique  
à autoréduction



Kern & Cie S.A.  
CH-5001 Aarau Suisse  
Optique, Electronique, Mécanique  
de précision  
Téléphone 064 26 44 44  
Téléfax II/III 064 24 80 22  
Télex 981106

- adapté au système modulaire d'appareils Kern
- lecture directe de la distance horizontale, de la dénivelée et de l'angle au zénith grâce à un inclinomètre dynamique
- écart type dans le programme de mesure standard:  $\pm (5 \text{ mm} + 2 \text{ mm/km})$
- portée de 15 cm à plus de 3000 m
- un seul bouton de commande pour la mesure et l'affichage de toutes les valeurs
- avec interface RS-232 et raccord à HP-41
- mesure d'altitude sans réflecteur

**KERN**



**Escaliers  
mobiles FELMA**  
**Un maximum  
d'avantages,  
un minimum  
d'espace!**

Epruvé plus de 100 000 fois.  
Couvercle bien isolé. Il existe  
plusieurs modèles d'escaliers  
mobiles FELMA. Procurez-  
vous une documentation  
détaillée en français.



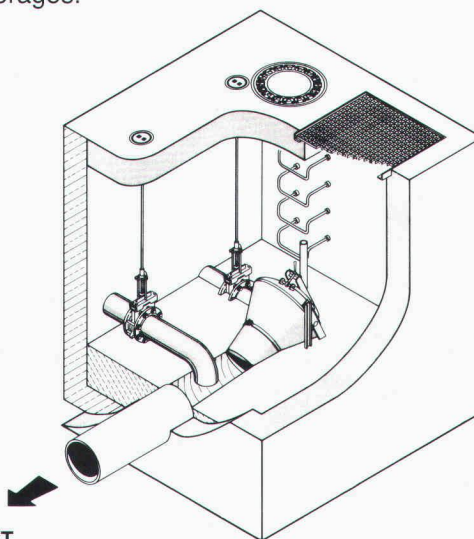
**Feldmann + Cie. SA**  
**Construction en bois**  
**3250 Lyss**  
**Tél. 032 · 84 11 84**

Visitez-nous à Habitat & Jardin  
Halle 13, stand 1308

B2852

**Régulateur Vortex FluidCon**

Dispositif automatique fonctionnant d'après  
les effets hydrodynamiques de l'écoulement,  
comme régulateur de débit sur les déversoirs  
d'orages.



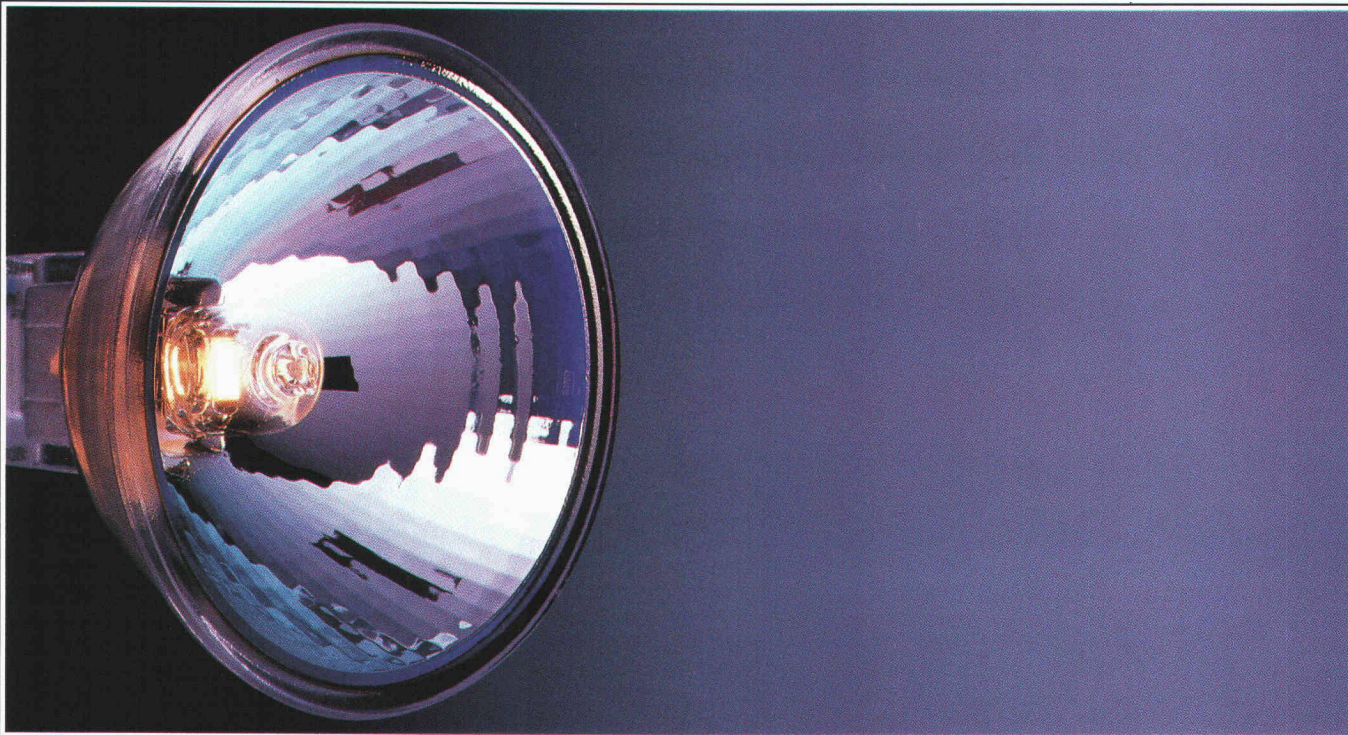
**UFT**  
**Umwelt- und Fluid-Technik**  
**Niederegger AG**

St. Georgenstraße 78  
CH-9000 St. Gallen  
Telefon (071) 233662



B2860

**CHANGEMENT  
DE RÉFLECTEUR POUR  
LA LUMIÈRE FROIDE.**



HILDMANN, SIMON, LEMPEN & SCHMITZ/SMS

3-11 CH

## MANQUE DE PERSONNEL? LE NOUVEAU

### NIVEAU LASER WILD LNA 2 ...



... répond à tous les désirs de terrassement et d'alignement sur votre chantier

- ▽ au millimètre près
- ▽ sur plan horizontal ou vertical
- ▽ rapidement et fiablement

Le niveau Wild LNA 2 est également vendu par le commerce spécialisé de votre région.

**Ne tardez pas à vous renseigner!**

B 2873

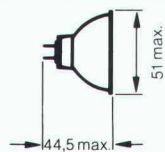
G. HIRTCH

Wild Leitz (Suisse) SA Rue de Lausanne 60 · 1020 Renens · Tél. 021/35 35 53  
Forchstrasse 158 · 8032 Zürich · Tel. 01/55 62 62

 **WILD LEITZ**

## HALO STAR® KLR OSRAM.

B 2796



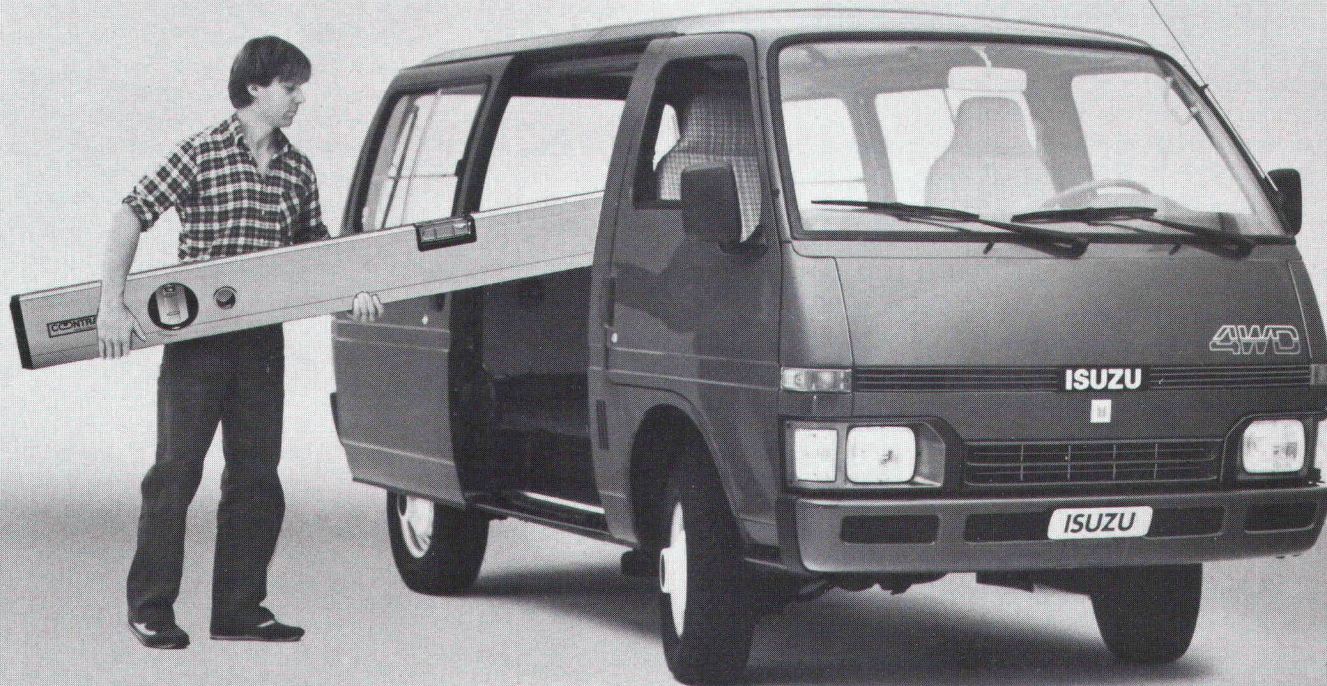
Les couches chatoyantes du réflecteur à lumière froide (KLR) qui réduisent la chaleur dans le faisceau de lumière de 2/3, étaient aussi fragiles qu'elles le semblaient.

Référence	Watt	Volt	Angle de rayonnement	Intensité lumineuse cd	Culot
41860 SP	20	12	12°	3400	GX 5,3
41860 WFL	20	12	36°	600	GX 5,3
41870 SP	50	12	12°	10000	GX 5,3
41870 FL	50	12	24°	3000	GX 5,3
41870 MFL	50	12	30°	2500	GX 5,3
41870 WFL	50	12	38°	1500	GX 5,3
41880 SP	75	12	14°	12500	GX 5,3
41880 FL	75	12	24°	4200	GX 5,3
41880 WFL	75	12	38°	2200	GX 5,3

Nous avons réussi maintenant à les rendre plus résistantes. Avec l'avantage que ce nouveau réflecteur à lumière froide supporte une chaleur encore plus grande. A ceci, vient s'ajouter le fait que la lumière est reflétée par des milliers de petites facettes miroitées, rendant la lumière halogène brillante encore plus attractive.

Vous devriez aussi changer de réflecteur le plus tôt possible dans votre magasin car, le meilleur se vend toujours le mieux.

**OSRAM**



B2864

## Aux entrepreneurs exigeant un utilitaire de haut niveau:

Les atouts des utilitaires GM/ISUZU, c'est du béton armé!

D'abord parce qu'ils sont économiques, robustes, fiables. Ensuite parce qu'ils sont polyvalents: vous avez le choix entre des combis et des fourgons, entre deux ou quatre roues motrices, entre un empattement court ou long, entre une ou deux portes latérales, entre un volume utile vaste ou encore plus vaste, entre des versions vitrées ou tôleées. Quant au brio du moteur de 2,0 l et au confort assuré au chauffeur et aux passagers, ils méritent une médaille!

Alors – testez vite les utilitaires GM/ISUZU avec armes et bagages! Votre distributeur GM/ISUZU se réjouit de votre visite.

Et lorsque vous comparerez les prix, vous constaterez une chose:

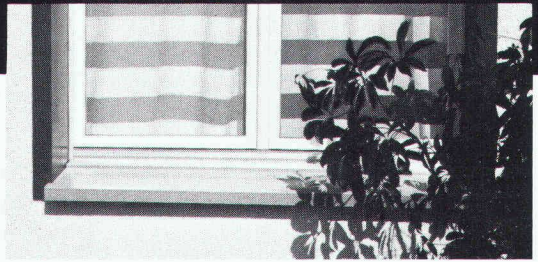
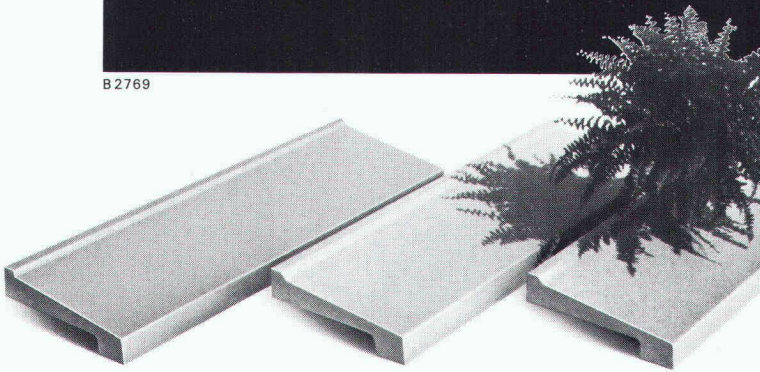
Pour arriver au niveau des GM/ISUZU, les autres utilitaires ont encore un problème à creuser!

**GM/ISUZU**  

**Transports grand confort.**

# futura BANQUETTES DE FENETRE EN BETON ACRYLIQUE

B2769



**NOUVEAU**

## Béton acrylique – un produit moderne.

Au lieu de matériaux traditionnels gravier et ciment, le béton acrylique est un mélange de différents composants de quartz liés à de la résine méthacrylate résistant à de hautes températures ainsi qu'aux rayons UV. Les banquettes de fenêtre «Futura» sont livrables en 3 couleurs, 6 largeurs et dans n'importe quelle longueur jusqu'à max. 3 m.

Les avantages des banquettes de fenêtre sont:

- **résistance accrue aux efforts de fatigue et de déformation**
- **multiples possibilités d'utilisation**
- **pose facilitée grâce à son faible poids**

Une documentation détaillée est à votre disposition!



## BAUBEDARF HUNZIKER

Matériaux de construction et produits en ciment

Gustave Hunziker SA

3232 Ins/Anet téléphone 032 83 12 82

2540 Granges téléphone 065 52 28 52

3400 Berthoud téléphone 034 22 72 72

Pour Jane, de la part de Tarzan

H & T jardins d'hiver



## HOCH- & TIEFBAU AG AARAU

DÉPARTEMENT DE MENUISERIE

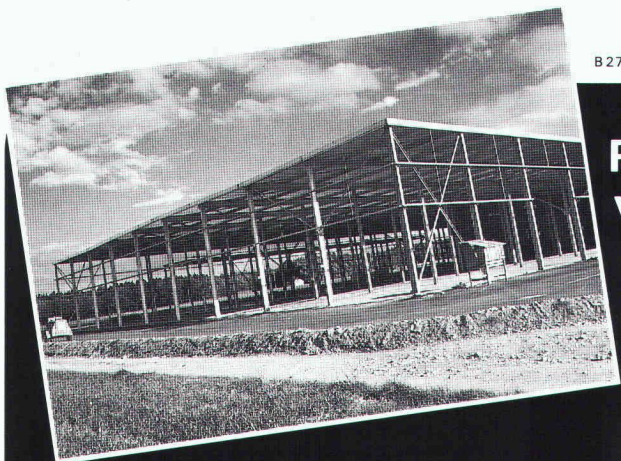
H & T portes accordéon  
H & T parois pliantes et coulissantes  
H & T jardins d'hiver  
H & T fabrication de fenêtres

Anc. M. Zschokke AG Rohrerstrasse 20 5000 Aarau tél. 064 24 33 24

Demandez nos documentations

B 2832

B 2743



Zinguer à chaud,  
pour que ça dure.

**Protégez  
votre charpente métallique  
par le zingage à chaud.**  
**Le procédé anticorrosion  
le meilleur et le plus économique.**


 **ZINGUERIE SA  
AARBERG**



Zingage à chaud, 3270 Aarberg  
☎ 032 · 82 23 85, ☒ 934 263 znva

1163 ETOY Tél. 021 807 30 22  
SA  
devis gratuits  
sans engagement!

**CLÔTURES**  
toutes  
exécutions



Plus de 200 modèles  
de clôtures et portails en

MÉTAL - BOIS - PVC

•  
FER FORGÉ

•  
SERRURERIE

Les + GILLY SA à votre service!

Visitez-nous à Habitat et Jardin, halle 36, stand 3616



PORTES de  
GARAGE et  
PORTAILS

**damco**

Route du Village 15  
CH-1066 Epalinges  
Tél. 021 / 32 66 61

**AUTOMATIQUES**

Nous exposons  
au stand 1726  
de la halle 17

# PERSONNNE

ne peut dire de quoi demain sera fait. Mais les lecteurs de la revue «Ingénieurs et architectes suisses» travaillent à l'édification du monde de demain. En vous adressant à eux, vous y assurez une place à vos produits.

neon **IMSA** SA

1033 cheseaux grands-champs 2  
021/ 731 23 23 fax:021/7312324

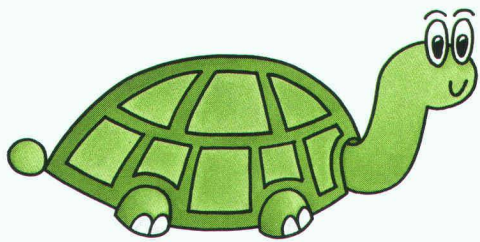
1218 genève/auguste-vilbert 34  
022/987171



**ENSEIGNES LUMINEUSES**

lettres et caissons lumineux de toutes  
sortes et formats; tubes au néon  
apparents ou encastrés  
pour enseignes décoratives

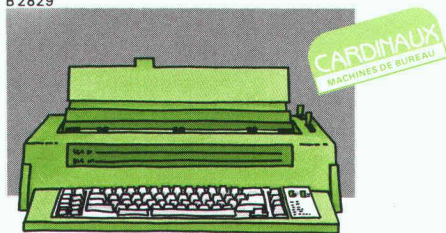
B 2321



Une tortue verte? C'est charmant.  
Mais une machine à écrire verte,  
c'est plus rapide.

Jouez gagnant: misez sur la couleur. Pour Fr. 200.—  
seulement de plus, nous vous offrons une machine à  
écrire IBM aux couleurs de la mode: rose, vert ou bleu  
pastel. Donnez le ton, passez à la couleur!

B 2829

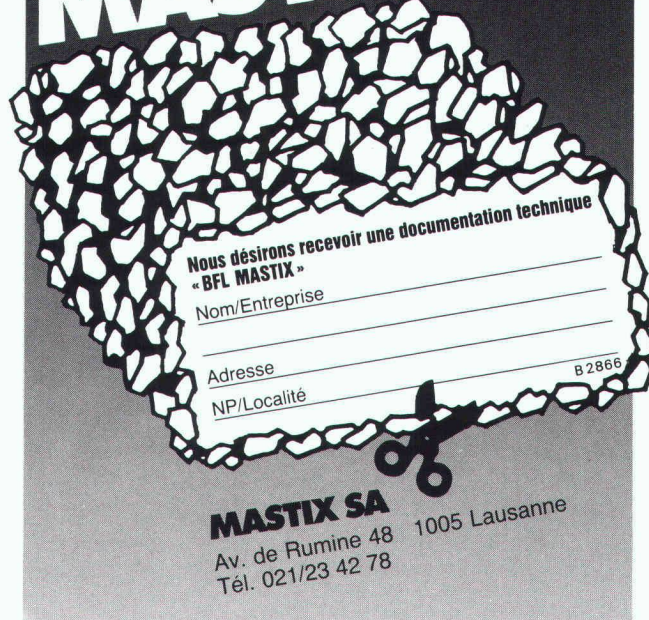


DE IMPRES

Cardinaux revendeur officiel **IBM** Place Riponne 10 • Lausanne • 20 66 20-21

Bandes pour reprise  
de bétonnage entre radier et murs

**BFL  
MASTIX R4**



Nous désirons recevoir une documentation technique  
« BFL MASTIX »

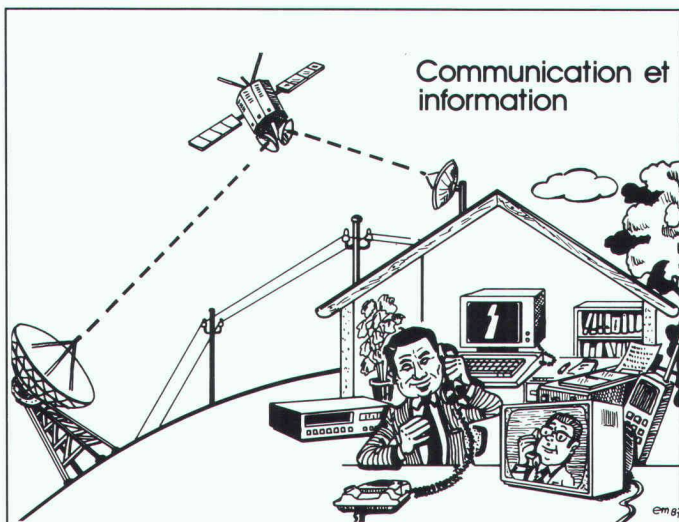
Nom/Entreprise

Adresse

NP/Localité

B 2866

**MASTIX SA**  
Av. de Rumine 48 1005 Lausanne  
Tél. 021/23 42 78



## Maison « domotisée »

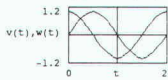
pour la communication intégrée.

Large bande, Vidéocom, Intercom, Radiocom,  
Télécom, Burocom, Sécuricom.

Habitat & Jardin – Pavillon d'honneur.

DITEL SA, avenue des Baumettes 13  
1020 Renens  
Tél. 021/35 93 13

## MathCAD®

$t := 0..1..2$   
 $v(t) := \sin(\pi t)$   
 $w(t) := \cos(\pi t)$   
  
 $v(t), w(t)$   
 $-1.2$   
 $0$   
 $t$   
 $2$

Résolution du système linéaire  $Ax=b$ :

$$A := \begin{bmatrix} -1 & 0 & 3 \\ 7 & 2 & -1 \\ 2 & 0 & 0 \end{bmatrix} \quad b := \begin{bmatrix} 3 \\ 2 \\ 2 \end{bmatrix}$$

$$x := A^{-1} \cdot b \quad x = \begin{bmatrix} 0.222 \\ 1.519 \\ 1.074 \end{bmatrix}$$

Résolution de l'équation non-linéaire:

Valeur d'essai:  $\alpha := 1$

Given  $\alpha \approx \alpha + 2$

$$r := \text{Find}(\alpha) \quad r = 1.146$$

Unité de base:

cm = 1L	g = 1M	s = 1T	m = 100 cm	kg = 1000 g
N = kg $\frac{m}{s^2}$	J = N m	kW = 1000 $\frac{J}{s}$		

### L'indispensable outil des scientifiques et des ingénieurs

Faites-vous encore vos calculs sur un brouillon? La solution: MathCAD. Grâce à MathCAD, définissez vos variables, formatez vos équations automatiquement dans la notation mathématique appropriée (en "wysiwyg") et calculez instantanément le résultat. Vous pouvez également documenter, comparer, combiner vos résultats, ajouter des graphiques... et les imprimer sous forme de document accessible à tous.

MathCAD contient de puissantes fonctions: calcul matriciel et vectoriel, calcul sur les nombres complexes et sur les dimensions, fonctions logarithmiques, exponentielles, trigonométriques, hyperboliques et statistiques, intégrales, dérivées, transformées de Fourier, fonctions de Bessel, fonctions d'interpolation, résolution d'équations et conversion d'unités.

Pour IBM PC, XT, AT, PS/2 ou compatibles, DOS 2.0 ou plus, avec 512K de RAM et une carte graphique. Pour plus d'informations:

ID Nouvelles S.A.

Case postale 877 CH-1001 Lausanne  
Av. des Figuiers 20 CH-1007 Lausanne  
Tél. (021)/27 26 30 (33)

B2865





- Badezimmermöbel + Accessoires
- Meubles de salles de bains

**SanijURA**

Schweiz AG · Suisse S.A.

☎ 033/36 71 71

B2812

Rainweg 18  
CH-3645 Gwatt/Thun

Verlangen Sie unsere Dokumentation  
Demandez notre documentation

**Capteur intégré « sur mesure »**  
**SAM'SOLAIR®**  
1055 Froideville tél. 021/8812316  
J. Frédéric SAMBUC maître ferblantier

Collecteurs sous tuiles en cuivre	Façades	Vérandas
Pompes à chaleur		
Cuves d'accumulation	Installations sanitaires	
Récupérateurs de cheminées	Ferblanterie-couverture	

Cherchons pour notre bureau à Berne

## un ingénieur civil EPF

et

## un ingénieur civil ETS

capables de travailler de manière indépendante et intéressés par une activité diversifiée, au bénéfice de quelques années d'expérience dans la planification, la statique et la réalisation de projets exigeants en génie civil et travaux souterrains.

Un terminal avec interface CAD est à disposition.

Conditions d'engagement avantageuses (contrat de travail collectif vert) et ambiance sympathique au sein d'une petite équipe.

Entrée en fonctions à convenir.

Veillez envoyer votre candidature avec les documents usuels à :

**G-Z**

**Gonin-Zeerleder**

Dipl. Bauingenieure ETH SIA  
Beratende Ingenieure ASIC

3000 Bern 15, Postfach 95

Jupiterstrasse 45/207  
Telefon 031 32 32 12

Nous cherchons

### ingénieur civil EPF

pour les domaines d'activité suivants :

- dimensionnement de structures en béton armé et précontraint, charpentes métalliques et bois ;
- élaboration de projets et conduite des travaux.

Nous offrons un travail varié et indépendant dans une ambiance dynamique et agréable.

Langue : française ou allemande.

Si possible quelques années d'expérience.

Entrée en service : tout de suite ou à convenir.

Pour tout renseignement ou offre veuillez contacter

Baeriswyl & Wicht SA, route des Vieux-Chênes 2  
1700 Fribourg, tél. 037/84 11 21

### Ingénieur civil EPFZ-SIA

de retour de l'étranger, cherche emploi intéressant et varié.

**Langues : français, allemand, anglais et arabe.**

Faire offres sous chiffre IAS 457 à IVA SA, rue du Pré-du-Marché 23, 1004 Lausanne.

**Demain  
Demain  
Demain**

vos succès dépendra  
de l'impact de votre  
publicité d'aujourd'hui

**Partagez votre  
bonheur,  
parrainez un enfant.**



#### Moi aussi je désire partager mon bonheur

Je m'engage à parrainer un enfant de Terre des hommes à raison de Fr. \_\_\_\_\_ par mois, pendant \_\_\_\_\_ mois. Veuillez m'envoyer les informations nécessaires.

Je préfère soutenir votre action par un don. Veuillez me faire parvenir des bulletins de versement.

Je souhaite recevoir votre documentation.

Nom: \_\_\_\_\_

Prénom: \_\_\_\_\_

Rue: \_\_\_\_\_

NPA/Localité: \_\_\_\_\_

Date: \_\_\_\_\_

A renvoyer à:  
Terre des hommes, Rue du Maupas 49,  
case postale 388, 1000 Lausanne 9.



**Terre des hommes**  
Rue du Maupas 49  
Case postale 388  
1000 Lausanne 9  
CCP 10-11504-8

Je recherche pour une entreprise genevoise importante s'intéressant aux différentes applications de l'électricité

## ingénieur polytechnicien

comme :

Responsable du Groupe Energie  
Niveau Etat-major de direction

Nous donnerons la préférence à une personne ayant de l'expérience de l'évaluation économique, technique et énergétique d'installations de production et de consommation, et de leurs utilisations dans les secteurs industriels, commerciaux et privés, et possédant de bonnes connaissances de la gestion de l'énergie et de son utilisation optimale.

Age idéal : 35 à 40 ans.

Langues : français, avec de bonnes connaissances d'allemand et si possible d'anglais.

Ce poste implique la collaboration la plus étroite avec la direction pour concevoir et appliquer une politique à moyen et long termes.

Votre candidature ne sera transmise qu'avec votre accord et sous toute réserve de confidentialité.

Veillez envoyer votre curriculum vitae avec les documents habituels et vous serez convoqué pour un entretien personnel.

Date limite de présentation des dossiers : **11 mars 1988.**

Ing. dipl. EPF

**jacques de matteis**

**institut de productivité**

**sélection des cadres**

☎ (022) 46 53 08

189, route de Florissant, BP 94, 1211 Genève 17

Bureau d'ingénieurs de Lausanne cherche un jeune

### ingénieur civil EPF

bon statisticien, pour étude et réalisation de projets de structures porteuses et de génie civil.

3 ans de pratique souhaités. Nationalité suisse ou permis C. Envoyez votre offre, avec curriculum détaillé, prétention de salaire, copies de certificats sous chiffre IAS 455 à IVA SA, rue du Pré-du-Marché 23, 1004 Lausanne.

Bureau d'architecture à La Tour-de-Peilz cherche

### jeune architecte

pour réalisation d'un complexe sportif et autres projets.

Participation/association désirée plus tard.

Faire offre à Manfred Winkler, architecte ETS, Clos-d'Aubonne 58, 1814 La Tour-de-Peilz.

### Ingénieur civil indépendant

cherche

### confrère ou bureau

pour dépannage, prêt de dessinateurs et remplacements à base de **réciprocité**. Toute forme de collaboration est envisageable.

Merci de répondre sous chiffre IAS 453 à IVA SA, rue du Pré-du-Marché 23, 1004 Lausanne.

Ingénieur électricien EPFL de nationalité suisse, âgé de 45 ans, trilingue français-anglais-arabe, avec de bonnes connaissances d'allemand et une grande expérience de direction d'entreprises, d'acquisition et de négociation, spécialement sur le plan international, ayant dirigé pendant les cinq dernières années une entreprise suisse employant 100 personnes en Suisse et à l'étranger, cherche pour tout de suite ou date à convenir

### un poste à responsabilités

à la mesure de son expérience.

(Missions ponctuelles sont acceptées aussi.)

Faire offres sous chiffre IAS 454 à IVA SA, rue du Pré-du-Marché 23, 1004 Lausanne.

## L'Office fédéral de la protection civile

cherche pour sa division des mesures de construction un

### ingénieur en génie civil ETS

Le titulaire aura pour tâches l'examen technique et l'approbation d'avant-projets ou de projets définitifs de constructions de protection civile, l'examen des devis ainsi que la fixation des subventions fédérales. Il lui incombera en outre de conseiller les autorités d'exécution cantonales et communales, les organes spécialisés en construction de la Confédération ainsi que les maîtres de l'ouvrage publics et privés.

Le candidat idéal dispose d'une longue expérience professionnelle d'ingénieur et possède des connaissances approfondies dans les domaines du béton armé et des constructions souterraines. Par ailleurs, il est prêt à s'initier à fond aux domaines spécifiques et polydisciplinaires de la protection civile. La facilité d'expression, tant orale que par écrit, dans les rapports avec les autorités, les bureaux de planification et les entreprises privées est une condition indispensable. Le candidat sera de langue maternelle française, avec de bonnes connaissances d'allemand.

Lieu de service: Berne.

Entrée en service à convenir.

Prière d'envoyer vos offres de service, accompagnées d'un curriculum vitae détaillé, d'une photo de passeport et de photocopies des certificats et diplômes, à l'adresse suivante:

**Office fédéral de la protection civile**, service du personnel, case postale, 3003 Berne.

Numéros de téléphone: 031/615065 (A. Hallmann) ou 031/615153 (A. Ruffieux).

Nous cherchons un

## architecte ETS

ou

### technicien architecte

- expérimenté dans la conduite de chantiers importants (immeubles locatifs, commerciaux et administratifs)
- à même d'établir tous métrés, soumissions, contrats, vérification factures et décomptes finals.

### Poste à responsabilités et de longue durée.

Travail varié au sein d'une équipe dynamique.

### Discrétion assurée.

### Atelier d'architecture

**R. ADATTE & P.-A. JUVET SA**

**Avenue de Beaumont 5, 1012 Lausanne  
Tél. 021/23 23 04.**

Wir sind ein internationales Innenarchitekturstudio, tätig vor allem im Bereich von Privaten Wohnungseinrichtungen und suchen ab, sofort eine(n) erfahrene(n).

## Innenarchitekten(in)/ Innenausbauzeichner(in)

für Projekt, Ausführungsplanung und Bauführung.

Unser neuer Mitarbeiter soll nebst gestalterischem Flair auch sprachkenntnisse in Deutsch, Französisch und Italienisch haben.

Wenn Sie diese interessante Stelle reizt, rufen Sie uns an oder senden Sie uns Ihre Bewerbung mit den üblichen Unterlagen.

Selvaggio SA Ascona/Lugano  
Arch. Int. Dipl. CSIA Carlo Rampazzi  
Via Borgo 36, 6612 Ascona  
Tel. 093/35 72 51/2 - 35 64 78

■■■ FRANKE ist bekannt als langjähriger Planer, Hersteller und Einrichter von Grossküchen auf dem Gebiet der Gemeinschaftsverpflegung.

■■■ Zur Verstärkung unseres Innendienst-Teams / **Grossküchenplanung** suchen wir einen

## bautechnisch versierten Fachmann

dem selbständiges Entwerfen und Planen Freude bereitet und der gerne mit unseren Kunden und dem Verkauf zusammenarbeitet.

Wir bieten Ihnen:

- eine sorgfältige Einführung
- Mitarbeit in einem kleinen Team
- Unterstützung durch langjährige und erfahrene Mitarbeiter
- angenehmes Arbeitsklima
- die zeitgemässen Arbeitsbedingungen einer Grossunternehmung.

■■■ Wenn Sie über eine entsprechende, abgeschlossene Ausbildung, vorzugsweise im Innenausbau als Hochbau- bzw. technischer Zeichner verfügen, 23-35 Jahre alt sind und Freude haben, die Grossküchenplanung für die Restauration und Hotellerie aktiv mitzugestalten, so würden wir uns über Ihre Bewerbung freuen.

Franke AG  
Personalabteilung  
CH-4663 Aarburg  
Telefon 062 43 31 31

**FRANKE**

Spültische  
Bäder  
Verpflegungstechnik  
Industrie + Metallbau

■ Technik

■ Qualität

■ Design

# swissboring

entreprise du génie civil spécialisé,  
recherche pour son activité en Suisse romande

## ingénieur civil diplômé EPF

Ce poste conviendrait à un jeune ingénieur dynamique, meneur d'hommes, qui veut assumer des responsabilités et désire

- diriger l'acquisition et la coordination des chantiers
- maintenir et développer à un haut niveau le contact avec les maîtres d'œuvres et bureaux d'études

Dans le cadre d'une jeune équipe avec le soutien technique et logistique du centre de production, se trouvant à Volketswil ZH, cette position, très bien rétribuée, offre des possibilités intéressantes d'avenir pour un ingénieur-entrepreneur.

Adressez-nous vos offres de services à

**Swissboring SA**

Industriestrasse 6, 8604 Volketswil ZH, tél. 01 / 945 49 11

## Ingénieur civil EPFL (10 ans de pratique)

cherche **participation ou association** dans petit bureau de la région lausannoise ou environs.

Domaines d'activité: B. A. géotechnique, fondations.

Offres sous chiffre IAS 456 à IVA SA, rue du Pré-du-Marché 23, 1004 Lausanne.

# STEINER

Notre entreprise générale est spécialisée dans l'exécution de bâtiments en tous genres, tels que:

- immeubles locatifs, administratifs et commerciaux, écoles, hôtels, etc.

Nous cherchons pour nos chantiers à Genève et Lausanne

## RESPONSABLES DE CHANTIERS

faisant partie de notre équipe d'exécution et étant les collaborateurs proches de nos chefs de projets.

Etes-vous d'un caractère dynamique, méthodique et consciencieux? Avez-vous une formation de technicien ou dessinateur du bâtiment? Avez-vous déjà des expériences au niveau de l'établissement de soumissions et métrés, de la direction de chantier ou êtes-vous intéressé à compléter votre formation dans l'un de ces domaines?

Les personnes intéressées, Suisses ou au bénéfice d'un permis C, sont priées de soumettre leur offre manuscrite, avec curriculum vitae détaillé, copies de certificats et références à:

**KARL STEINER SA, entreprise générale**  
28, quai du Seujet - 1201 Genève - Tél. 022/32 33 32

# STEINER

# CEMALSA



## VERANDAS JARDINS D'HIVER

**CENTRE CONSTRUCTION CRISSIER**  
Chemin du Cloalet 4 1023 Crissier

**Tél. 021 / 35 20 08**

Visitez-nous à Habitat & Jardin 88  
Halle 28, stand 2850

Zur Ergänzung unseres Planerteams suchen wir zwei

## Architekten / Raumplaner

♂ oder ♀

### - einen Architekten

mit Begabung im Entwerfen, Gestalten und Skizzieren und Verständnis an den Realitäten der Planung und des Städtebaus. Französischkenntnisse wären für unsere Welschlandaufträge von Vorteil.

### - einen Raumplaner

mit Interesse an praxisorientierten, theoretischen Fragestellungen. Unser Büro ist durch eine breite Fächerung von interessanten Aufgaben charakterisiert. Regional- und Ortsplanungen, Quartier-, Kern- und Gestaltungsplanungen, Landschafts- und Objektplanungen, Umweltfragen (UVP), Bau- und Planungsrechtliche Studien, etc.

### Planpartner AG

M. Steiger + L. Huber,  
dipl. Arch. ETH/SIA, Planer BSP  
Klausstrasse 26, 8034 Zürich, Tel. (01) 252 28 28

Sie sind ein in der Bauausführung erfahrener Fachmann und verfügen über einige Jahre entsprechender Praxis. Ihr Verhandlungsgeschick und Durchsetzungsvermögen sind ausgeprägt genug, um sich als Bauherrenvertreter innerhalb eines Projektteams behaupten zu können. Sie haben zudem gute Kenntnisse der französischen Sprache (Wort und Schrift) und sind zu gelegentlichen Reisen innerhalb der Schweiz bereit.

## Architekt HTL

Das Aufgabengebiet im Rahmen unserer zentralen Immobilienabteilung umfasst die Begleitung von Neubauvorhaben und Umbauten (mehrheitlich Wohnungsbau) sowie die Bearbeitung, Planung und Durchführung von Unterhaltsarbeiten.

Für fachliche Auskünfte steht Ihnen Herr E. Morf, Telefon 061/20 27 99 zur Verfügung. Ihre Bewerbung richten Sie bitte an den Schweizerischen Bankverein, Personalabteilung Generaldirektion, Frau S. Lerch, Postfach, 4002 Basel.



## Schweizerischer Bankverein

Ihre Chance

Nous sommes une entreprise d'éléments béton préfabriqués installée à Genève et afin de contribuer au développement de notre usine nous désirons nous attacher la collaboration

### d'un spécialiste de la construction responsable de la vente d'éléments spéciaux du bâtiment

Ce poste conviendrait à un dessinateur-constructeur en béton armé ou construction métallique ; à un chef de chantier ou de façon générale à un praticien du bâtiment ayant une formation commerciale ou technique désireux de choisir une situation d'avenir.

Nous demandons un excellent sens du contact et des responsabilités, du goût pour les détails techniques et des talents d'organisateur.

Votre tâche consistera d'abord à développer la vente des éléments spéciaux, avec un vaste domaine d'activités intéressantes comprenant : le contact avec les clients, l'établissement des offres, le traitement des commandes, le contrôle de l'exécution et des délais, la réception des ouvrages et la facturation.

Nos clients sont des architectes, des ingénieurs, des entrepreneurs, des entreprises générales et des organismes publics.

Des connaissances de l'allemand seraient un avantage mais toutefois pas une condition d'engagement.

Age idéal : 30 à 40 ans. Nationalité suisse ou permis C.

Lieu de travail : Genève.

Si cette nouvelle activité vous intéresse, faites-nous parvenir votre offre d'emploi avec les documents usuels à :

### Elément SA Genève



44, route de Satigny. Case postale 108. 1214 Vernier. A l'attention de M. Baeggli avec la référence **éléments spéciaux**. Nous vous assurons une discrétion totale.

## Ingénieurs et architectes suisses

ISSN 0251-0979

Organe officiel de la Société suisse des ingénieurs et des architectes (SIA), de l'Association amicale des anciens élèves de l'EPFL (A<sup>3</sup>E<sup>2</sup>PL), des Groupes romands de l'EPFZ (GEP) et de l'Association suisse des ingénieurs-conseils (ASIC)

### Editeur

Société des éditions des associations techniques universitaires (SEATU)

### Rédaction

En Bassenges, 1024 Ecublens - CCP 10-5775-2 Lausanne  
Tél. 021/47 20 98 (mardi et jeudi, 14 h à 16 h 30)

Jean-Pierre Weibel, ing. dipl. EPFZ-SIA,  
rédacteur en chef

François Neyroud, arch. SIA, rédacteur  
Danièle Renard, secrétaire de rédaction

Les manuscrits seront rendus selon accord préalable

Toute reproduction du texte et des illustrations n'est autorisée qu'avec l'accord de la rédaction et l'indication de la source

### Abonnement

	Suisse	Etranger
Un an	Fr. 113.—	Fr. 122.—
Prix du numéro	Fr. 6.50	Fr. 7.50

Prix réduits pour étudiants et membres A<sup>3</sup>E<sup>2</sup>PL, GEP, ASIC et UTS  
*Abonnement, vente au numéro, changement d'adresse :*  
Imprimerie Bron SA, case postale 880  
1001 Lausanne, tél. 021/32 99 44  
*Changement d'adresse des membres SIA :*  
Secrétariat général SIA, case postale, 8039 Zurich  
Tél. 01/20115 70

### Régie des annonces

IVA SA de publicité internationale	Siège central :
Rue du Pré-du-Marché 23	Mühlebachstrasse 43
1004 Lausanne	8032 Zurich
Tél. 021/37 72 72	Tél. 01/251 24 50
Téléfax : 021/37 02 80	Téléfax : 01/251 27 41

### Impression

Imprimerie Bron SA, 1001 Lausanne  
Tél. 021/32 99 44

### Schweizer Ingenieur und Architekt

paraît aux mêmes éditions

Rédaction :  
Rüdigerstrasse 11, case postale 630, 8021 Zurich  
Tél. 01/20155 36

### Abonnement

	Suisse	Etranger
Un an	Fr. 170.—	Fr. 185.—
Prix du numéro	Fr. 6.50	Fr. 7.50

### Normes et documentations SIA

En français : Secrétariat SVIA, av. Jomini 8,  
1001 Lausanne. Tél. 021/36 34 21

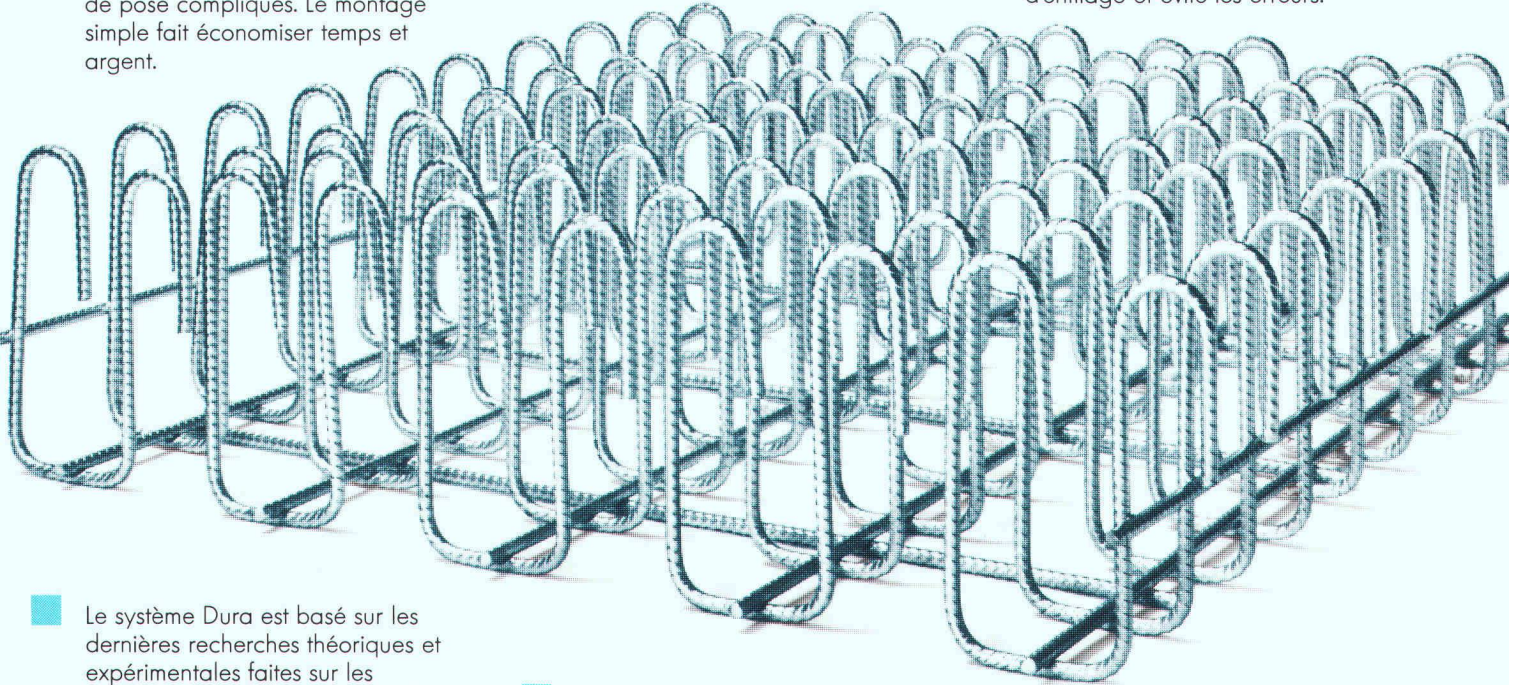
En allemand et en italien : Secrétariat général SIA,  
Selnastr. 16, 8039 Zurich. Tél. 01/20115 70

# Quel est l'avantage de l'armature de poinçonnement Dura qui compte le plus pour les ingénieurs?

■ L'armature de poinçonnement Dura est économique. Les paniers sont montés rapidement et sans travaux de pose compliqués. Le montage simple fait économiser temps et argent.

■ Le système Dura est sûr. Ses aptitudes et sa fiabilité ont été prouvées dans d'innombrables ouvrages.

■ Les paniers Dura répondent aux exigences sur le chantier: l'armature de flexion se pose tout simplement, ce qui supprime de longs travaux d'enfilage et évite les erreurs.



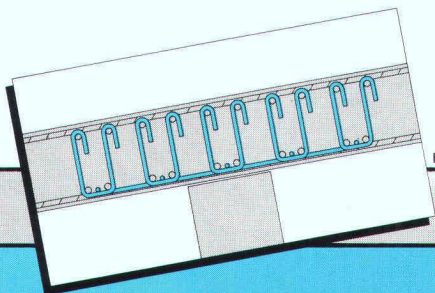
■ Le système Dura est basé sur les dernières recherches théoriques et expérimentales faites sur les problèmes de poinçonnement des colonnes au travers de dalles. Il correspond donc aux plus récentes connaissances acquises dans ce domaine précis de la statique.

■ La documentation technique complète ainsi que les tables détaillées vous permettent de définir immédiatement les armatures de poinçonnement nécessaires – sans grands calculs. De plus, les conseils de nos spécialistes sont gratuits.

■ Les paniers Dura sont livrables dans des délais très courts. Car nous fabriquons nous-mêmes notre propre produit (brevet déposé).

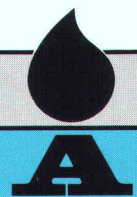
Vos problèmes de poinçonnement, vous les résoudrez de façon sûre, simple et économique grâce au système Dura. Demandez notre documentation!

F.J. Aschwanden SA 3250 Lyss 032 84 86 11



Disposition de l'armature dans un panier de poinçonnement Dura.

DURA®



**Aschwanden**  
**Sécurité comprise.**



## Système infographique interactif 791

Etes-vous un distributeur d'énergie,  
un service industriel,  
un bureau technique communal,  
ou simplement intéressés?

Cherchez-vous une solution moderne et  
efficace pour tenir vos plans  
de réseau à jour,  
ou simplement pour gérer et  
représenter votre cadastre  
souterrain au moyen de  
l'informatique graphique?

Si oui, alors **grfp** peut vraiment vous aider.

**grfp** est un logiciel infographique interactif en français, facile à utiliser,  
indépendant du matériel, ainsi que de l'échelle et du découpage des plans.



**topographie**

études d'ingénieurs civils s.a.

Mühlebachstrasse 54, 8008 Zürich, Tel. 01/251 12 70