

Objektyp: **Advertising**

Zeitschrift: **Ingénieurs et architectes suisses**

Band (Jahr): **115 (1989)**

Heft 10

PDF erstellt am: **13.09.2024**

### **Nutzungsbedingungen**

Die ETH-Bibliothek ist Anbieterin der digitalisierten Zeitschriften. Sie besitzt keine Urheberrechte an den Inhalten der Zeitschriften. Die Rechte liegen in der Regel bei den Herausgebern.

Die auf der Plattform e-periodica veröffentlichten Dokumente stehen für nicht-kommerzielle Zwecke in Lehre und Forschung sowie für die private Nutzung frei zur Verfügung. Einzelne Dateien oder Ausdrucke aus diesem Angebot können zusammen mit diesen Nutzungsbedingungen und den korrekten Herkunftsbezeichnungen weitergegeben werden.

Das Veröffentlichen von Bildern in Print- und Online-Publikationen ist nur mit vorheriger Genehmigung der Rechteinhaber erlaubt. Die systematische Speicherung von Teilen des elektronischen Angebots auf anderen Servern bedarf ebenfalls des schriftlichen Einverständnisses der Rechteinhaber.

### **Haftungsausschluss**

Alle Angaben erfolgen ohne Gewähr für Vollständigkeit oder Richtigkeit. Es wird keine Haftung übernommen für Schäden durch die Verwendung von Informationen aus diesem Online-Angebot oder durch das Fehlen von Informationen. Dies gilt auch für Inhalte Dritter, die über dieses Angebot zugänglich sind.

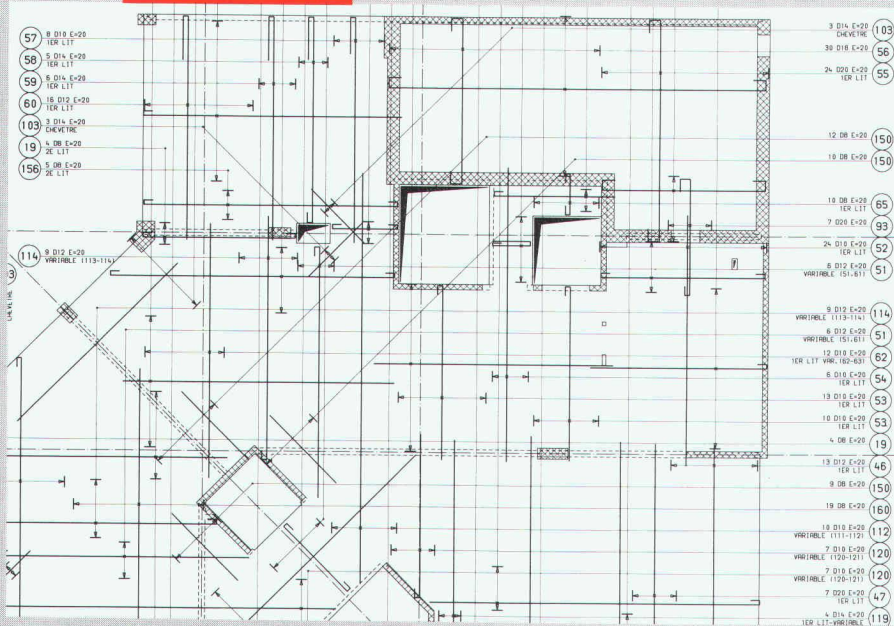


# CHAÎNE CESARS-MAPS

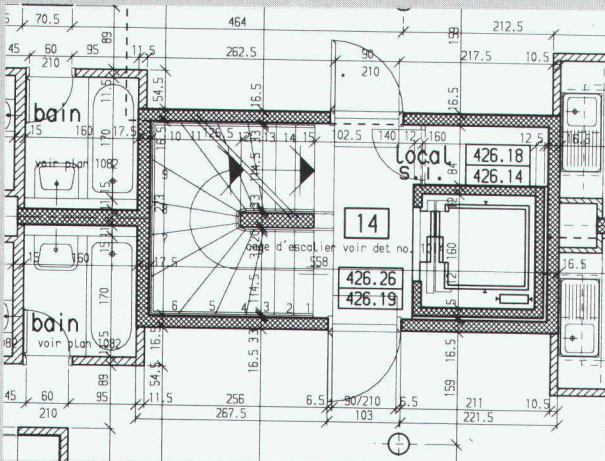
CAO pour Ingénieurs civils et Architectes

*La solution intégrée*

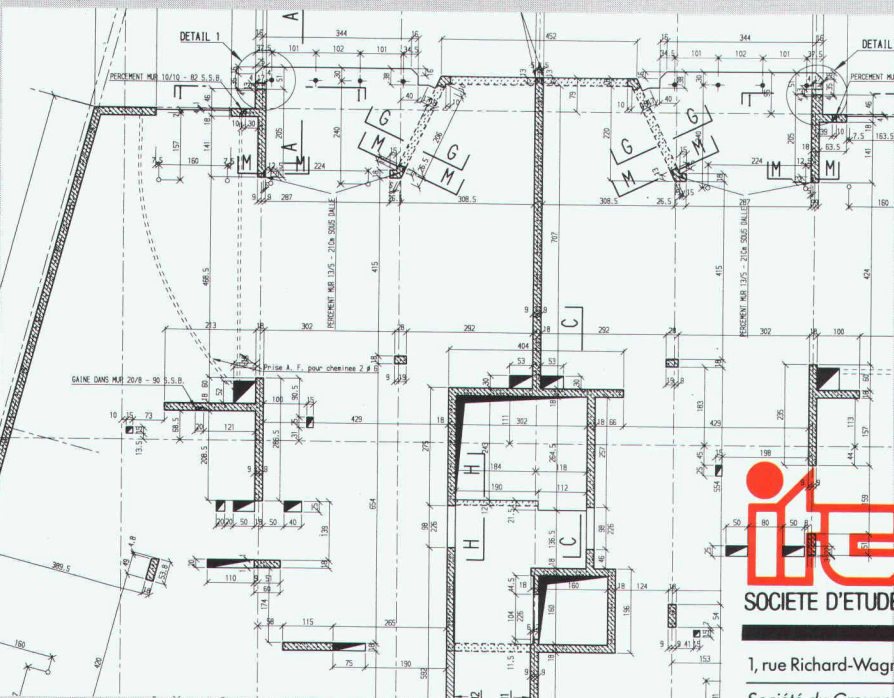
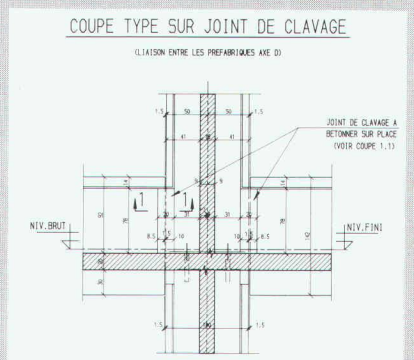
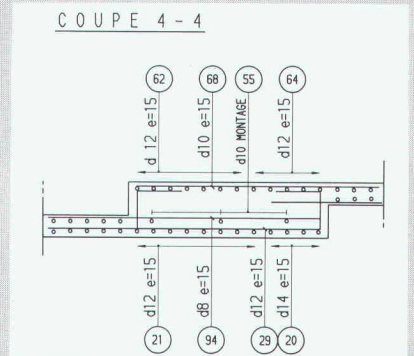
allant des plans d'architecte et de coffrage jusqu'aux plans d'exécution.



- Interface avec les logiciels de DAO, AutoCAD et MEDUSA.
- Dessin des plans de coffrage.
- Reprise de la géométrie à partir de bases de données graphiques.
- Génération Interactive-graphique du maillage en 3D.
- Calcul par éléments finis et analyse graphique des résultats.
- Dimensionnement selon les normes SIA 162 (1989), B.A.E.L. et DIN.
- Dessin des plans d'armatures, de treillis et des coupes.
- Liste de fers.



LISTE D'ARMATURES		LISTE D'ARMATURES	
NO	DESCRIPTION	NO	DESCRIPTION
1	Ø14	1	Ø14
2	Ø14	2	Ø14
3	Ø14	3	Ø14
4	Ø14	4	Ø14
5	Ø14	5	Ø14
6	Ø14	6	Ø14
7	Ø14	7	Ø14
8	Ø14	8	Ø14
9	Ø14	9	Ø14
10	Ø14	10	Ø14
11	Ø14	11	Ø14
12	Ø14	12	Ø14
13	Ø14	13	Ø14
14	Ø14	14	Ø14
15	Ø14	15	Ø14
16	Ø14	16	Ø14
17	Ø14	17	Ø14
18	Ø14	18	Ø14
19	Ø14	19	Ø14
20	Ø14	20	Ø14
21	Ø14	21	Ø14
22	Ø14	22	Ø14
23	Ø14	23	Ø14
24	Ø14	24	Ø14
25	Ø14	25	Ø14
26	Ø14	26	Ø14
27	Ø14	27	Ø14
28	Ø14	28	Ø14
29	Ø14	29	Ø14
30	Ø14	30	Ø14
31	Ø14	31	Ø14
32	Ø14	32	Ø14
33	Ø14	33	Ø14
34	Ø14	34	Ø14
35	Ø14	35	Ø14
36	Ø14	36	Ø14
37	Ø14	37	Ø14
38	Ø14	38	Ø14
39	Ø14	39	Ø14
40	Ø14	40	Ø14
41	Ø14	41	Ø14
42	Ø14	42	Ø14
43	Ø14	43	Ø14
44	Ø14	44	Ø14
45	Ø14	45	Ø14
46	Ø14	46	Ø14
47	Ø14	47	Ø14
48	Ø14	48	Ø14
49	Ø14	49	Ø14
50	Ø14	50	Ø14
51	Ø14	51	Ø14
52	Ø14	52	Ø14
53	Ø14	53	Ø14
54	Ø14	54	Ø14
55	Ø14	55	Ø14
56	Ø14	56	Ø14
57	Ø14	57	Ø14
58	Ø14	58	Ø14
59	Ø14	59	Ø14
60	Ø14	60	Ø14
61	Ø14	61	Ø14
62	Ø14	62	Ø14
63	Ø14	63	Ø14
64	Ø14	64	Ø14
65	Ø14	65	Ø14
66	Ø14	66	Ø14
67	Ø14	67	Ø14
68	Ø14	68	Ø14
69	Ø14	69	Ø14
70	Ø14	70	Ø14
71	Ø14	71	Ø14
72	Ø14	72	Ø14
73	Ø14	73	Ø14
74	Ø14	74	Ø14
75	Ø14	75	Ø14
76	Ø14	76	Ø14
77	Ø14	77	Ø14
78	Ø14	78	Ø14
79	Ø14	79	Ø14
80	Ø14	80	Ø14
81	Ø14	81	Ø14
82	Ø14	82	Ø14
83	Ø14	83	Ø14
84	Ø14	84	Ø14
85	Ø14	85	Ø14
86	Ø14	86	Ø14
87	Ø14	87	Ø14
88	Ø14	88	Ø14
89	Ø14	89	Ø14
90	Ø14	90	Ø14
91	Ø14	91	Ø14
92	Ø14	92	Ø14
93	Ø14	93	Ø14
94	Ø14	94	Ø14
95	Ø14	95	Ø14
96	Ø14	96	Ø14
97	Ø14	97	Ø14
98	Ø14	98	Ø14
99	Ø14	99	Ø14
100	Ø14	100	Ø14

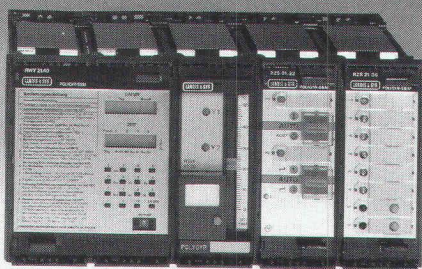


**Seritec**  
SOCIÉTÉ D'ÉTUDE ET RECHERCHE EN INFORMATIQUE TECHNIQUE S.A.  
1, rue Richard-Wagner · 1202 Genève · Tél. 022/734 39 50 · Fax 022/734 87 32  
Société du Groupe GVH



**Pourquoi réglez-vous et commandez-vous  
toutes les installations CVC  
avec le POLYGYR® ?**

**«Parce que je veux  
être à l'avant-garde et  
pouvoir compter sur  
un bon partenaire.»**



Le POLYGYR® s'utilise simplement, mais agit efficacement.

Ses particularités:

● régulation et commande combinées.

Autres avantages d'utilisation:

● manipulation et signalisation uniforme

● module d'affichage digital moderne à microprocesseur. Il facilite la surveillance et la conduite des installations CVC

● nouveau module de cascade de chaudières intelligent POLYGYR®. Il commande l'enclenchement et le déclenchement de la 2ème chaudière en fonction de la demande et de la charge d'une manière énergétiquement optimisée

Le POLYGYR® – un système complet et synoptique.



**Systemes CVC d'avant-garde d'un partenaire fiable.**

LGZ Landis & Gyr Zoug SA  
Technique de réglage CVC et de  
gestion technique centralisée GTC  
38, Chemin des Roches  
1066 EPALINGES/Lausanne  
Tél. 021-32 57 55  
Fax 021-33 61 17

GENEVE  
93, Av. de Châtelaine  
1219 GENEVE  
Tél. 022-96 90 70  
Fax 022-96 88 07

NEUCHÂTEL  
12, route de Soleure  
2072 St-Blaise  
Tél. 038-33 43 53  
Fax 038-33 71 16

B 3128

**LANDIS & GYR**



## MAINTENANT UNE TRIBUNE DE NÜSSLI-CONSTRUVIT



B 2629

*La tribune n'est qu'une de nos spécialités. La projection, la location, la vente et le montage de cintres et d'étais, de passerelles, de ponts de service, de toits provisoires, de ponts roulants, de scènes, de chaises et d'échafaudages spéciaux de tous types font également partie de nos spécialités. Faites confiance à notre longue expérience, nous sommes prêts à vous conseiller.*



NÜSSLI-CONSTRUVIT SA 8536 **Hüttwilen** 054/47 13 85, télex 76 166 nuss 3250 **Lyss** 032/84 70 11, télex 934 705 nuco



# bidim®

## Le géotextile de classe mondiale

3 sortes de **bidim**  
dont les qualités spéciales  
correspondent à des exigences  
techniques particulières

### **bidim** gamme «b»

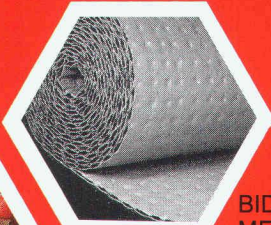
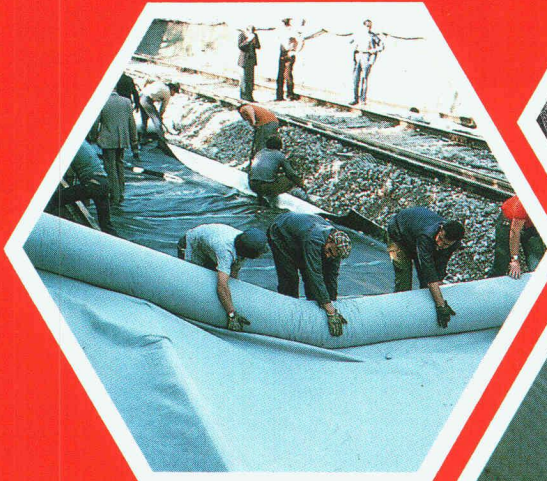
pour drainage, filtration,  
séparation, protection,  
renforcement, etc.

### **bidim** mégadrain

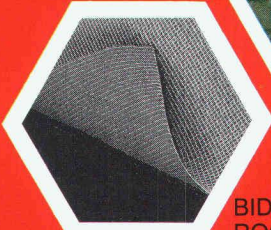
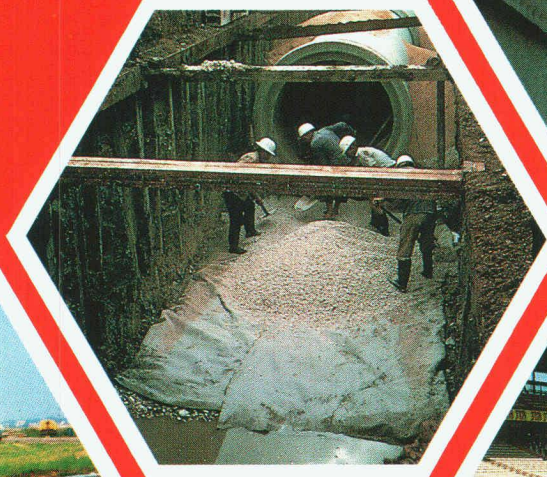
pour drainage vertical  
et horizontal, murs de soutènement,  
tunnels, bassins de récupération  
des eaux, piles de ponts,  
jardins en terrasses, etc.

### **bidim** rock

pour renforcement des sols  
remblais, murs verticaux, talus,  
travaux hydrauliques et  
lacustres, etc.



BIDIM  
MEGADRAIN



BIDIM  
ROCK

Faites appel à  
notre service  
GEOTEXTILE  
ASSISTANCE  
qui vous conseillera  
utilement

BIDIM est un produit

 **RHÔNE-POULENC**



# PRODO SA

Liants bitumineux et produits  
chimiques pour la construction

1564 DOMDIDIER/FR

Téléphone 097 75 07 07 Télécopie 049 044

## BON

pour une documentation BIDIM  
avec échantillons

à envoyer à  
PRODO S.A.  
1564 Domdidier/FR

B 3277

NOM \_\_\_\_\_  
FIRME \_\_\_\_\_  
ADRESSE \_\_\_\_\_  
NP/LOCALITÉ \_\_\_\_\_

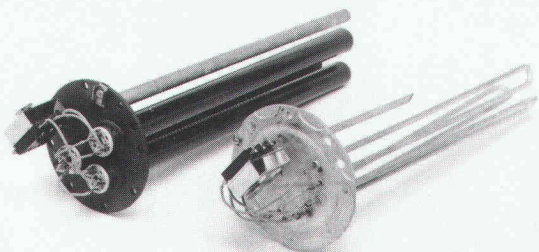




## La solution CIPAG :

# Au choix, corps de chauffe en stéatite ou blindé

B 3191



- **CIPAGnorm**: réservoir en acier **thermovitrifié** et corps de chauffe **blindé**. Grande bride de nettoyage.
- **CIPAGinox**: modèle en acier **inoxydable V4A** avec corps de chauffe à éléments en **stéatite**, facilement interchangeables. Grande bride de nettoyage. Superisolation.

Une **garantie totale de 5 ans** – également sur l'équipement électrique – est l'assurance d'une haute qualité.

Demandez-nous le prospectus présentant l'ensemble des chauffe-eau électriques.

**C**orps de chauffe en stéatite ou blindé? Réservoir en acier thermovitrifié ou inoxydable? La large gamme des chauffe-eau électriques CIPAG vous permet toutes les variantes. Car la solution individuelle est influencée par différents critères: la qualité et la dureté de l'eau, les conditions d'installation, la facilité d'entretien et de service, le confort d'accès au réservoir et le prix.

Les spécialistes CIPAG sont en mesure de vous conseiller objectivement dans le choix de l'appareil le mieux adapté aux besoins de votre clientèle:

- **CIPAGglas**: chauffe-eau en acier **thermovitrifié** et corps de chauffe en **stéatite**, facilement interchangeables. Grande bride de nettoyage.



Fabrique de chaudières et chauffe-eau, 1604 Puidoux-Gare – Tél. 021/946 2711  
Agence de Genève – Tél. 022/735 56 36  
Succursale Pfäffikon/ZH – Tél. 01/950 00 95



**NOUVEAU:**  
**cipagnorm**



# Une nouveauté ISOVER: la laine de basalte

Avec le lancement de nouveaux produits à base de laine de basalte, ISOVER renforce une gamme déjà très large.

Produite à partir d'une roche volcanique, la laine de basalte présente d'excellentes qualités d'isolation thermique et phonique. Cependant, elle se distingue particulièrement par sa résistance élevée aux hautes températures.

Cette caractéristique lui permet de répondre à des exigences sévères en matière de lutte contre l'incendie, aussi bien dans le secteur industriel que dans la construction.

Mais, les qualités des produits en laine de basalte ne s'arrêtent pas là. Ils contribuent en effet activement à la protection de l'environnement en rédui-

sant les émanations polluantes des installations de production de chaleur à base de combustibles fossiles notamment, et cela pour des investissements modestes.

Avec la fibre de verre et la laine de basalte ISOVER confirme son rôle de plus grand spécialiste suisse de l'isolation.



Seller, Lousanne BSW

B2990

**ISOVER**  
L'isolation jaune.

ISOVER SA, Chemin de Mornex 3, Case postale 655, 1001 Lausanne.

J'aimerais en savoir plus. Merci de me faire parvenir votre documentation.

Nom/Prénom: \_\_\_\_\_

Profession: \_\_\_\_\_

Rue/No: \_\_\_\_\_

NPA/Localité: \_\_\_\_\_

A envoyer à: ISOVER SA, Chemin de Mornex 3,  
Case postale 655, 1001 Lausanne



# Plus de 800 architectes et ingénieurs...

ACAU, A. CONCEPT SA, R. Adatte et P.-A. Juvet TRAM, Architecture et conseils SA, ARCOSA, ASS lier 4 SA, ATELIER 75 ARCHITECTURE SA, AXE, Atelier d'Architecture Ban, Charly BAPST, Bär SA, & Partenaires SA, F. BERNASCONI et Cie, Jack Boéchat SA, Claude Borlat, Alain Bornet, Michel MANN immobilière SA, BURRI ET PERRETTEN SA, SA, Pierre Chamorel, Chanez & Diserens SA, Jeanring, Damay, Montessuit, Carlier, Decoppet & Tschu-S.A., Pierre DORSAZ S.A., Ecole d'ingénieurs Frivincenzo Esposito, Max Evard SA, Pierre Fahrni, Fischer et Montavon, Baechler et Gagliardi, Edgard Girardin, Georges Glauser, Grin Gilbert et Huber et Poncet, Hatra-habitat traditionnel SA, Georges Jaunin, Hubert Jaunin, Frédéric Johnner, J.P.C. Ingénieurs S.A., Lamuniere et Van Bogart, ciété de Banque Suisse, Liez & Raymondin, Martin, Ernest Martin & Associés, Roland nieurs SA, Roland Meige, André Meillard, Monnier, Renato Morandi, Pierre Moser, Vallotton, Alois Page, Bernard Paget, PEINT-ques PELLEGRINO, Jean-Ph. Perrinjaquet, doux, François et Paul Pillet, Pizzera et Poletti truction SA, Planning Management S.A., SA, Rochat & Coderey, Jean-François RosSA, Jean-Louis Rossi, J.-P. Roulier, Jac- et Fils, Schaffner Hans et Cie, Schluneg- KAS S.A., Pierre Schweizer, SEMPA Nicolas Tardin, Technique et Economie THEVENAZ, Thomann & Thomann, lotton, Philippe Vasserot, Zweifel &



SA, Alt et Isely, A. Antiglio SA, Arches 2000 SA, ARCHI- Architectes S.A., Architectes Associés Fribourg, Ate- Dan Badic, Baeriswyl & Wicht SA, Baillif et Loponte, Olivier Barde, William Bardet, Vincent Becker, Schmidt Bestenheider, Claude Bétrisey, Binda et Monnier, Michel Bosson, Raymond Bourgoz, Nicolas Büchler, BUHL- Cagna, Gueissaz, De Montmolin, Jean-Pierre Cahen Maurice Christe, Atelier Commun, Cotecna Enginee- mi S.A., Hervé de Rham, Diserens & Chanez, Dorique bourg, Jean-Pierre Emery, Jean-Claude Enderlin, Farine S.A. A. & S., Favre & Weber, Mario Fellrath, Gex-Fabry, Patrick Giorgis, Jean-G. Giorla, Jean-Louis Charly, Jacques Gross, Hans Gutscher, Guyot Holdener, Honegger SA, D. Huni, Georges Société Anonyme, Richard Knecht, A. Kugler Antoine de Lavallaz, Claude Lehmann, So- Lombardi et Fame, Marti Herbert, François Martin, A. Mattana, Matter ingé- MODUS VIVENDI, Robert Mosimann, Musy et COLORS.A., Jac- SA, Jean-A. Pi- cation et Cons- DERHAM & CIE M. Beetschen ments Leuba FER & KARA- Stucky SA, Pierre-Claude Jean-Marc Val- Strickler,

## ...déjà "branchés"

### PIGMA : progiciel intégré de gestion de mandats.

Après l'enregistrement simple et rapide de l'activité des collaborateurs, de l'avancement des travaux, des dépenses et des factures émises, vous obtenez un contrôle permanent et précis permettant de mesurer **la rentabilité de votre activité.**

### PASSE-PARTOUT: simulateurs de construction.

Modélisation des effets acoustiques, thermiques et hygrothermiques à travers un élément de construction simple ou composite.

Après introduction des conditions climatiques, de l'épaisseur et du type des différents matériaux, on obtient le verdict hygrométrique, K moyen (SIA 180 / 1), indice d'affai- blissement des sons aérien (Ia et Rw), poids et épaisseur.

Pour vous assister, **JOBIN S.A.**, spécialiste Olivetti, dispose d'une infrastructure qui répond parfaitement aux besoins et aux exigences informatiques de notre époque.

Le conseil sérieux, le matériel testé, l'installation professionnelle sur site, le centre de formation, l'assistance téléphonique permanente et les techniciens compétents dans un atelier moderne ne sont que quelques-uns de nos atouts.

### ROLAND MESSERLI : soumissions et contrôle des coûts.

Permet un travail de devis et de soumission rapide sur la base de textes personnels ou/et en utilisant les données du C.R.B. (CFC et CAN).

Une comparaison des offres simple et efficace en francs et en pourcent. Un allègement administratif grâce à des sorties de documents tels que: Contrats, lettres de remerciements, situations et demandes d'acomptes détaillées, etc... Un contrôle et une gestion des coûts de construction précis et automatiques (bons de paiements, compte d'entreprises, décompte de chantier et contrôle des garanties).

Et à ces 3 logiciels spécialisés ajoutez les programmes administratifs suivants:

- MS-PROJECT:** planification et suivi de projet
- WORDPERFECT 5.0:** traitement de texte évolutif
- DIMFIBU:** comptabilité financière
- DBJ+:** gestion de données et adresses



BUREAUTIQUE

Av. de Provence 10  
1000 LAUSANNE 20  
Tél. 021/256022  
Téléfax 021/240730

B3176



# SchweizerInfo

Construire et rénover avec Schweizer

HC-P



## Le soleil brille maintenant plus longtemps à St-Aubin

Le philosophe grec Socrate avait déjà fait construire une maison à trois murs. Les rayons du soleil pénétraient par le quatrième côté ouvert orienté au sud. Les dalles du sol et les murs étaient ainsi réchauffés. La chaleur accumulée veillait à un climat ambiant agréable, même par les nuits froides, au cours desquelles la face ouverte était fermée par des couvertures de protection.

Cette idée a été reprise par les architectes Sigg + Flückiger de Chez-le-Bart dans une maison à plusieurs appartements, La Molière, sise à St-Aubin, canton de Neuchâtel. Les balcons ou loggias des nouveaux logements en PPE sont fermés de façon étanche par des parois vitrées pliantes SESSA et des vitrages de Schweizer. Les avantages:

Plus grand volume habitable; les parois pliantes agrandissent la salle de séjour et permettent un habitat agréable proche de la nature.

Plus de lumière et de santé; dans une loggia ou un balcon vitré, vous pouvez apprécier pratiquement toute l'année les rayons du soleil.

Augmentation de la valeur du bâtiment; les balcons et les loggias vitrés revalorisent le logement et la maison.

Insonorisation; une rue passante est perçue comme une rue résidentielle tranquille.

Réduction des coûts du chauffage; la chaleur accumulée par l'espace vitré peut être cédée aux locaux environnants. L'espace vitré agit comme zone-tampon et réduit ainsi les déperditions calorifiques.

Les vitrages de balcons ou de loggias, avec des parois vitrées pliantes, constituent ainsi un investissement qui s'amortit très rapidement et accroît la qualité de l'habitat.

### SchweizerInfo 133

## Conception individuelle des halls d'entrée avec des boîtes aux lettres

Le programme de boîtes aux lettres de Schweizer peut s'adapter à toutes les exigences. Les batteries de boîtes aux lettres SESSA sont constituées de caissons à habillage

et accessoires à bords arrondis ou en chanfrein. Elles peuvent être fixées sur supports, encastrées dans la maçonnerie, ou appliquées contre des murs, et leur arrangement et couleur adaptés aux entrées du bâtiment.



### SchweizerInfo 134

## Schweizer dans la protection civile

Le programme offert englobe des composants normalisés, comme par exemple, des portes et volets blindés, des parois coulissantes, des installations de ventilation et des déshumidificateurs d'air ambiant. Les composants et appareils de ventilation correspondent aux prescriptions de l'Office fédéral pour la protection civile. Nous sommes en mesure de vous conseiller de la planification au montage.

Les déshumidificateurs d'air ambiant SESSA PRETEMA protègent la substance du bâtiment et préservent le bon fonctionnement des installations de protection civile.



### SchweizerInfo 135

# Schweizer

Ernst Schweizer SA  
Constructions métalliques  
Chemin du Cap 3  
1006 Lausanne  
Téléphone 021/29 92 44

Veuillez me faire parvenir des informations supplémentaires sur les produits ci-dessus m'intéressent.  
Veuillez me faire parvenir une documentation gratuite.

Nom: \_\_\_\_\_

Prénom: \_\_\_\_\_

Adresse: \_\_\_\_\_

CPA/Lieu: \_\_\_\_\_

Tél.: \_\_\_\_\_

11/89

À envoyer à:  
Ernst Schweizer SA,  
1006 Lausanne,  
Chemin du Cap





# TECHDATA SA

INFORMATIQUE ET GESTION DE PROJETS DE CONSTRUCTION

TECH  
DATA

## GENEVE

Pl. de Cornavin 16  
1201 GENEVE  
Tel. 022/ (7)31 43 40

## LAUSANNE

Ch. d'Entre-Bois 29  
1018 LAUSANNE  
021/ 37 76 65/66

## BERN

Zieglerstrasse 43B  
3007 BERN  
031/ 25 69 95

## BASEL

Hochstrasse 50  
4002 BASEL  
061/ 34 27 27

## ZURICH

Baumackerstr. 42  
8050 ZÜRICH  
01/ 312 30 12



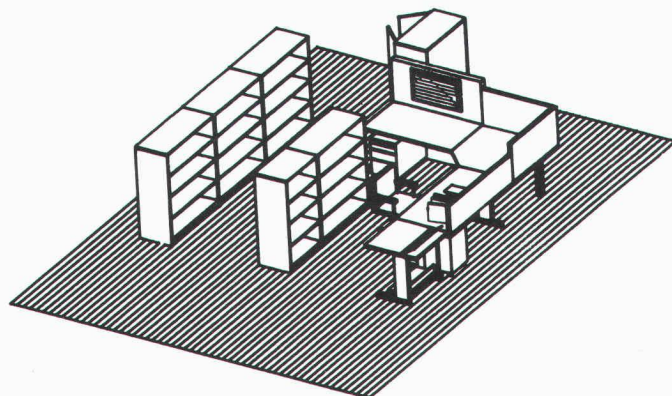
MAÎTRES DE L'OUVRAGE  
ARCHITECTES  
INGENIEURS  
ENTREPRENEURS

# LOCOWARE

B 3242

SYSTEME INTEGRAL DE GESTION DE PROJETS DE CONSTRUCTION

## GESTION DES LOCAUX sur AUTOCAD



## EN RESEAU

### LOCOWARE 3.02 INTEGREE

- Catalogues-Fichiers du projet
- Contrôle des coûts
- Gestion des investissements
- Planning des adjudications
- Soumissions
  - CRB-CAN
  - LIBRES
- Direction des travaux

### DAO

- AUTOCAD
- AUTOSHADE

### PLANNINGS

- PERTMASTER
- QWIKNET
- MS-PROJECT

### SECRETARIAT

- PAO
  - PageMaker
  - Telejet
- MultiMate

LOCO-DESSIN SUR AUTOCAD  
+  
COURS DE FORMATION TECHDATA

La meilleure manière  
d'aborder l'univers  
de la CAO

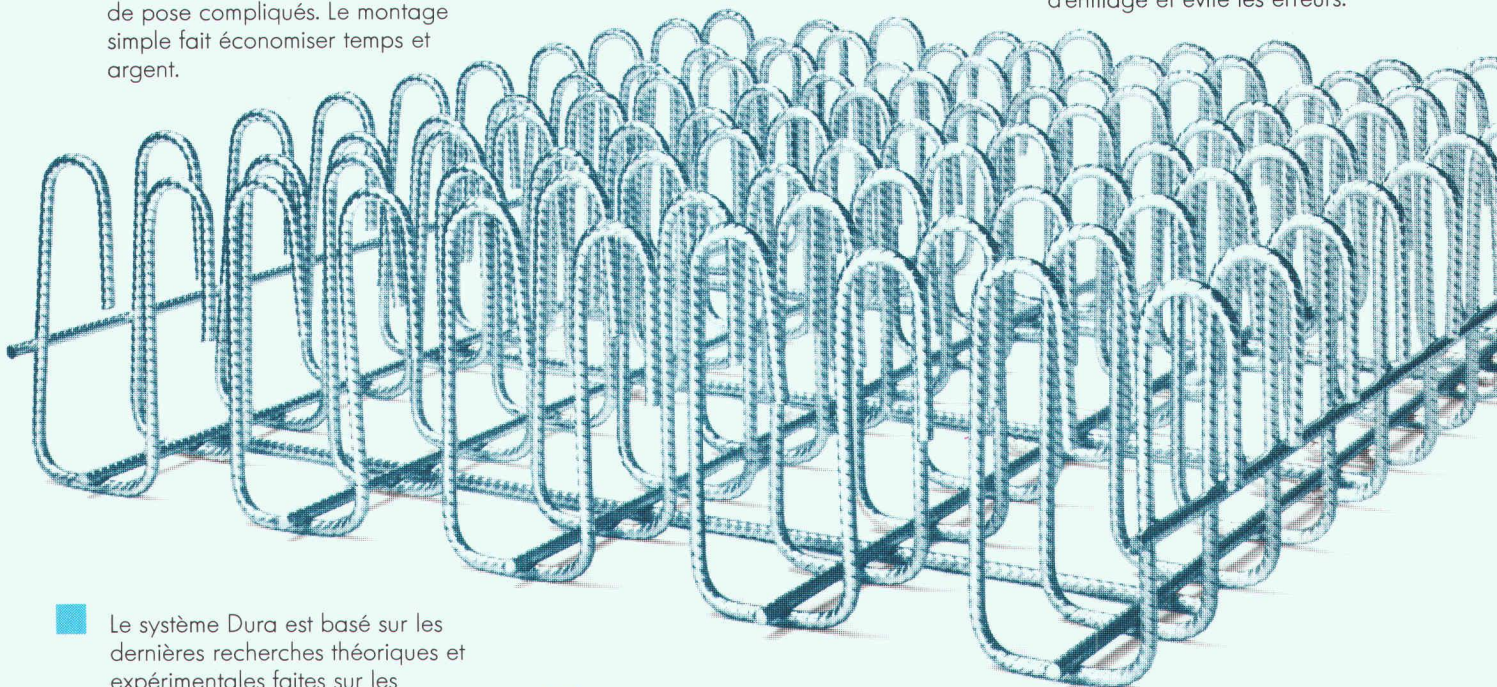


# Quel est l'avantage de l'armature de poinçonnement Dura qui compte le plus pour les ingénieurs?

■ L'armature de poinçonnement Dura est économique. Les paniers sont montés rapidement et sans travaux de pose compliqués. Le montage simple fait économiser temps et argent.

■ Le système Dura est sûr. Ses aptitudes et sa fiabilité ont été prouvées dans d'innombrables ouvrages.

■ Les paniers Dura répondent aux exigences sur le chantier: l'armature de flexion se pose tout simplement, ce qui supprime de longs travaux d'enfilage et évite les erreurs.



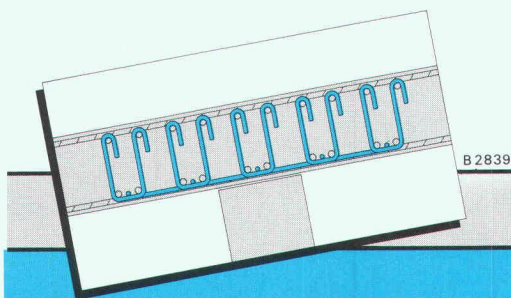
■ Le système Dura est basé sur les dernières recherches théoriques et expérimentales faites sur les problèmes de poinçonnement des colonnes au travers de dalles. Il correspond donc aux plus récentes connaissances acquises dans ce domaine précis de la statique.

■ La documentation technique complète ainsi que les tables détaillées vous permettent de définir immédiatement les armatures de poinçonnement nécessaires – sans grands calculs. De plus, les conseils de nos spécialistes sont gratuits.

■ Les paniers Dura sont livrables dans des délais très courts. Car nous fabriquons nous-mêmes notre propre produit (brevet déposé).

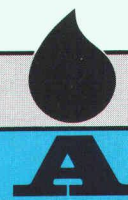
Vos problèmes de poinçonnement, vous les résoudrez de façon sûre, simple et économique grâce au système Dura. Demandez notre documentation!

F.J. Aschwanden SA 3250 Lyss 032 84 86 11



Disposition de l'armature dans un panier de poinçonnement Dura.

DURA®



**Aschwanden**  
**Sécurité comprise.**




**Chantier:**  
 Avry-Bourg, 1754 Avry-sur-Matran

**Architectes:**  
 A. Page & J.F. Rossier, 91, rue de l'Eglise, 1680 Romont

**Couvreur:**  
 A. Berrut S.A., Atelier de charpente, 1868 Collombey



**Je désirerais faire plus ample connaissance avec  
 le système en sous-toiture **

Faites-moi parvenir:

- Prospectus
- Echantillons
- Prix indicatifs
- Rapport du test EMPA

\_\_\_\_\_  
 Nom

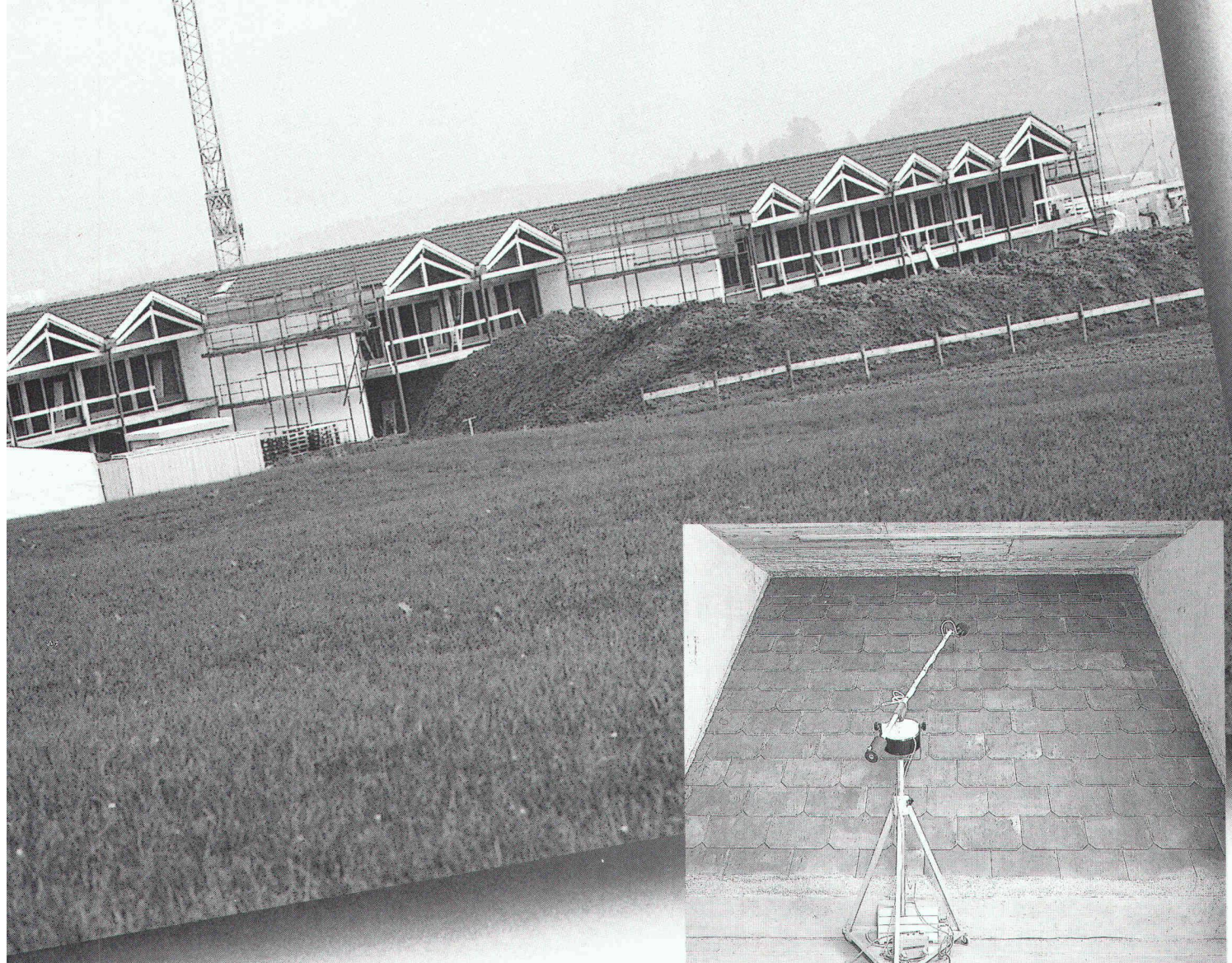
\_\_\_\_\_  
 Rue

\_\_\_\_\_  
 CP/Lieu

\_\_\_\_\_  
 No de tél.







**Les qualités de l'isolation  
en sous-toiture *gonon*  
qui ressortent en laboratoire  
s'expriment pleinement  
dans la pratique.**

- Mesures prises sur modèle réel, avec une couverture Eternit, placé dans des conditions réelles. Par exemple: résultats pour l'isolation en sous-toiture *gonon*, type N:  
**51 dB** de niveau sonore mesuré (Norme ISO 140)
- Grande possibilité de mise en charge** ce qui signifie que des éléments porteurs complémentaires ne sont pas nécessaires.

- Test d'impact aux bruits aériens sur modèle réel. EMPA Zurich.
- Excellente valeur K** même en tenant compte des éléments statiques porteurs:  
La valeur K moyenne est améliorée de 15% à 21% par rapport aux constructions hétérogènes courantes.  
(Norme SIA 180, édition 1988, article 334)
  - Etanchéité à l'air efficace** grâce à la double couture des recouvrements.  
(Norme SIA 238, édition 1988, article 5 4)
  - Un système résolu** une panoplie complète d'accessoires assure une pose facile.
  - Pose sans difficultés**
  - Rapport prix/performance sans égal**

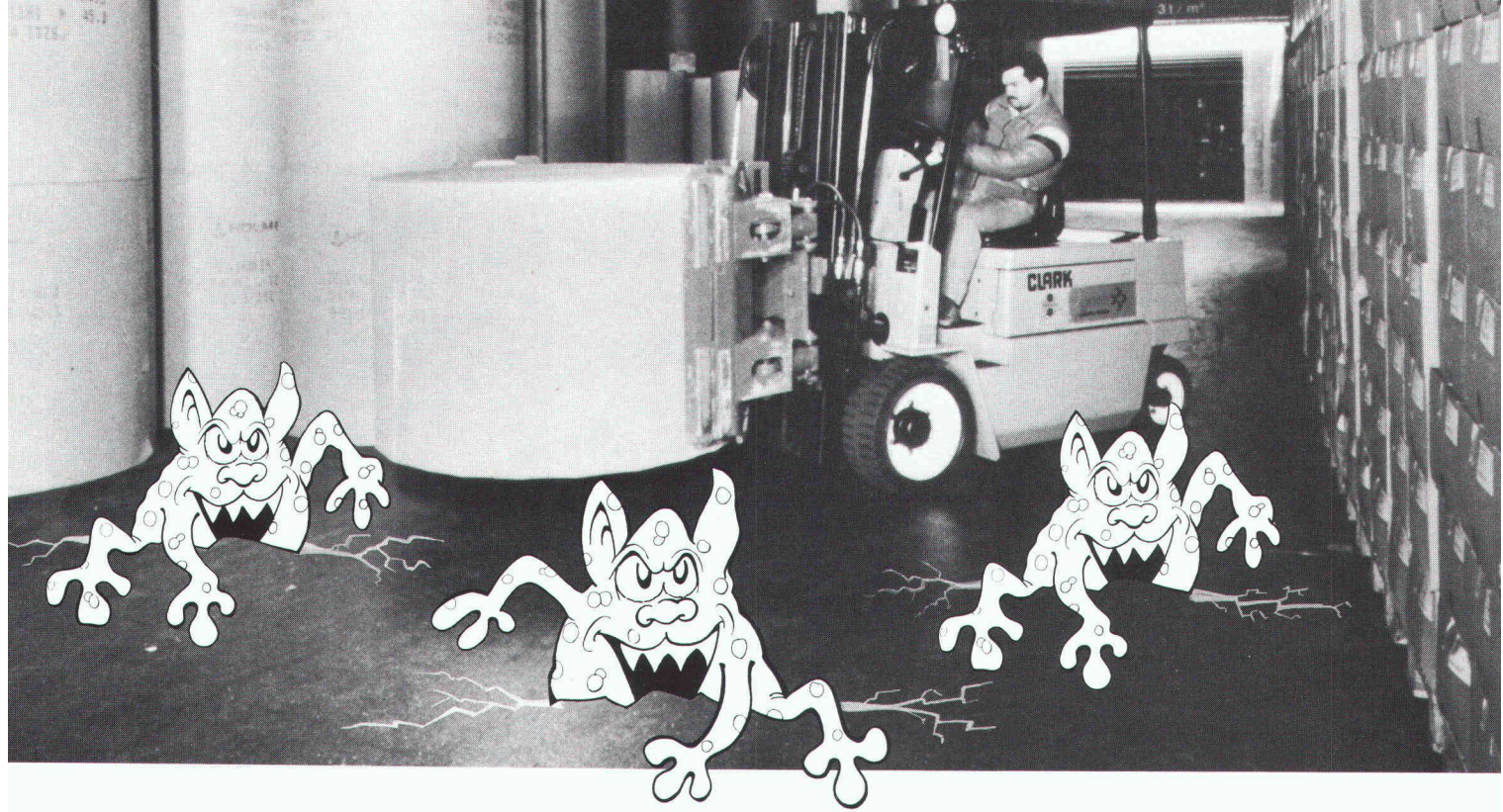
**ISOLATION  
DE DURÉE** 

B 3145

**gonon**

gonon Isolation SA  
Ch. Champ Pamont 2 A  
CH-1033 Cheseaux-sur-Lausanne  
Téléphone 021 / 731 47 47  
Téléfax 021 / 731 42 27





# Echec aux zombis craqueleurs

## Et échec aux fentes

Les zombis craqueleurs, vous les connaissez. Ce sont ces esprits maléfiques de la dégradation qui menacent l'état de surface des sols industriels. SikaTravaux les combat. Avant, pendant, après la construction. C'est son métier, une de ses hautes spécialités, une compétence reconnue en Suisse et à l'étranger.

## Avant construction

SikaTravaux a résolu nombre de problèmes ardu en matière de robustesse et de durabilité des sols industriels soumis à de fortes contraintes (abrasion, charges, chocs, trafic intense d'engins de levage) ou qui nécessitent une parfaite planéité.

Ingénieurs, architectes, promoteurs, entreprises consultent SikaTravaux dès le projet, dès qu'il s'agit de combiner des exigences difficiles à concilier, telles qu'état de surface lissé et antiglisse, frottements et comportement antistatique, étanchéité et perméabilité à la vapeur.

## Pendant et après construction

Les ingénieurs, techniciens et équipes d'intervention de SikaTravaux sont confrontés quotidiennement à l'inattendu. Les dégradations des sols imposent parfois des solutions pointues, souples, rapides, garanties par un savoir-faire, un acquis technologique hors pair et une recherche spécifique. Echec à l'improvisation!

## SikaTravaux est votre partenaire de la sécurité

Consultez *avant*, mais dans tous les cas, faites échec aux «zombis» de toutes sortes qui menacent la salubrité.

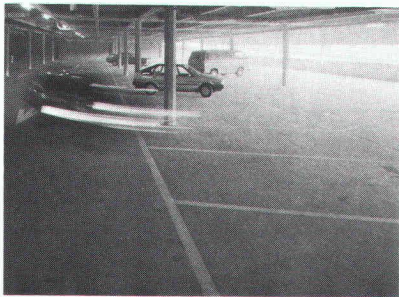
# SikaTravaux

*Votre force d'intervention*

11, bd de Grancy  
1006 Lausanne  
Téléphone 021 / 26 54 21



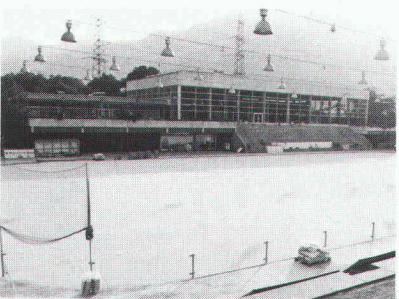
Niveau de parking du centre commercial Glatt, Wallisellen



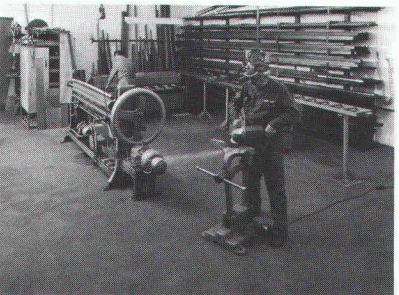
Halle d'usine de la Stäfa Control, Stäfa



Patinoire de Coire



Halle d'usine de la Geberit SA, Jona



B 3280

5000 Aarau  
Mühlemattstr. 91  
064 / 24 84 88-89

3000 Berne 11  
Randweg 21  
031 / 42 30 31

6593 Cadenazzo  
Via Cantonale  
092 / 62 19 23

7000 Coire  
Kasernenstr. 86  
081 / 22 69 62

6005 Lucerne  
Tribtschenstr. 9  
041 / 44 88 18

1217 Meyrin/Satigny  
Pré Fontaine 13  
022 / 83 05 58

4132 Muttenz  
Bizenenstr. 55  
061 / 61 44 11

3945 Steg-Gampel  
Kantonsstrasse  
078 / 42 79 51

9000 St-Gall  
Dufourstr. 28  
071 / 75 44 33

8048 Zurich  
Geerenweg 9  
01 / 426 40 40



# Testez-nous! Par exemple avec un barrage comme celui de Karakaya.



Barrage de Karakaya en Turquie: 630 000 m<sup>3</sup> de béton au superfluidifiant Rheobuild.

B 3250

**Vous pouvez exiger davantage de la part d'éminents spécialistes en technologie de la construction, à savoir une solution spéciale pour votre projet particulier.**

Nos produits et systèmes spéciaux correspondent aux exigences les plus sévères. Ce n'est donc pas un hasard si le choix s'est porté sur du béton rhéoplastique pour réaliser le barrage de Karakaya sur le cours supérieur de l'Euphrate, dans une région géologiquement et climatiquement extrême.

Les vrais professionnels de Meynadier engagent leur compétence également pour votre projet – avec des solutions novatrices. Qu'attendez-vous pour prendre contact avec nous?



Master Builders  
Technologies

Meynadier SA

Chimie du bâtiment  
20, route de Crochy  
1024 Ecublens-Lausanne

Téléphone 021/ 691 05 91  
Téléfax 021/ 691 50 95

Zurich, Lucerne, Moosseedorf, St-Gall, Untervaz,  
Ecublens-Lausanne, Meyrin-Genève, Rivera

**Technologie de la construction du futur.**



Application avec succès de nattes de drainage/coffrage  
«Enkadrain CK»

## Peu de place pour des constructions en pente avec eaux de ruissellement

L'eau dans les sols de fondation est un véritable problème pour chaque construction, exigeant dans la plupart des cas des mesures constructives et beaucoup de place. Depuis 7 ans, on utilise en Suisse la natte combinée comme coffrage perdu. La natte «Enkadrain CK» permet l'évacuation et l'écoulement de l'eau dans le sol sans faire perdre de place au bâtiment. Un exemple pratique démontre ce problème spécifique et le genre de solution à envisager.

### Exemple: Le projet Haltenreben à Winterthur-Wülflingen

Les problèmes sont bien connus: un espace exigu, de l'eau dans la fouille, de mauvaises conditions pour assurer l'écoulement des infiltrations d'eau d'un sol au silt, un délai d'exécution restreint, le coût, la sécurité, et le maintien de la qualité de l'ouvrage pendant des décennies.

### Le coffrage perdu... une fonction complémentaire très appréciée

Dans ce cas, également dans de nombreuses autres situations, l'avantage spécifique d'«Enkadrain CK» permet d'éviter le coffrage extérieur et la perte de place. Le type «CK», une évolution de la natte de drainage et de filtration «Enkadrain», un produit bien connu qui a fait ses preuves, s'applique là où des raisons d'économie imposaient le bétonnage directement contre le terrain (rocher, paroi berlinoise, etc.) sans perte de place. «Enkadrain CK» consiste en une structure tridimensionnelle de drainage en fils frisés de polyamide,

revêtue d'un côté par un support filtrant en toile non tissée, et de l'autre côté d'une couche étanche au bétonnage en plastique, formant le coffrage perdu.

### Economie importante des coûts et du temps

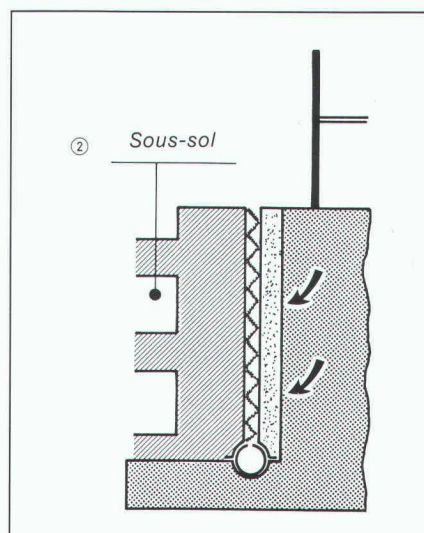
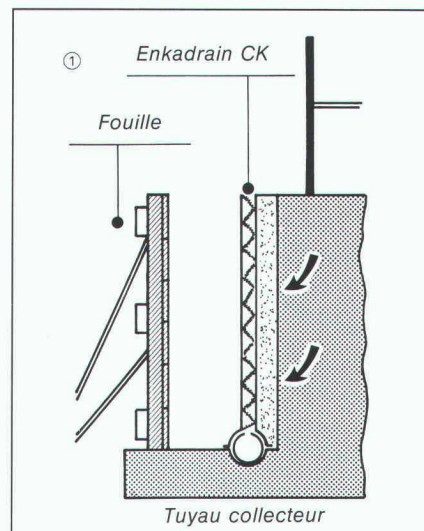
L'économie est réalisée par le fait que le coffrage habituel sur la face extérieure n'est pas nécessaire, et que la pose des nattes est simple et rapide. Coupées sur mesure à partir de grands rouleaux, l'application en grande surface devient possible. Le matériau est imputrescible.

### Gamme de produits et vente d'«Enkadrain»

Le type «CK» est présenté comme un produit multifonctionnel (chemise de filtrage, de drainage et de coffrage perdu). Le type «ST» sert dans la construction comme drainage vertical et horizontal, et le type «TP» est utilisé dans le génie civil comme drainage vertical et horizontal et sous charge importante.

Conseil et vente par l'importateur

général SCHOELLKOPF SA, Schaffhauserstrasse 265, 8057 Zurich, téléphone (01) 3121616, télex 823214, télécopie (01) 3121626. Tous les types d'«Enkadrain» sont également livrables chez les marchands de matériaux de construction.



Grâce à l'«Enkadrain CK», un gain d'espace a été réalisé lors de la construction du projet Haltenreben à Winterthur-Wülflingen (Entreprise générale Zani SA, Winterthur).

Un raccordement d'ancrages sans difficulté à la natte «Enkadrain CK».

