

Objekttyp: **TableOfContent**

Zeitschrift: **Ingénieurs et architectes suisses**

Band (Jahr): **115 (1989)**

Heft 14

PDF erstellt am: **13.09.2024**

Nutzungsbedingungen

Die ETH-Bibliothek ist Anbieterin der digitalisierten Zeitschriften. Sie besitzt keine Urheberrechte an den Inhalten der Zeitschriften. Die Rechte liegen in der Regel bei den Herausgebern.

Die auf der Plattform e-periodica veröffentlichten Dokumente stehen für nicht-kommerzielle Zwecke in Lehre und Forschung sowie für die private Nutzung frei zur Verfügung. Einzelne Dateien oder Ausdrucke aus diesem Angebot können zusammen mit diesen Nutzungsbedingungen und den korrekten Herkunftsbezeichnungen weitergegeben werden.

Das Veröffentlichen von Bildern in Print- und Online-Publikationen ist nur mit vorheriger Genehmigung der Rechteinhaber erlaubt. Die systematische Speicherung von Teilen des elektronischen Angebots auf anderen Servern bedarf ebenfalls des schriftlichen Einverständnisses der Rechteinhaber.

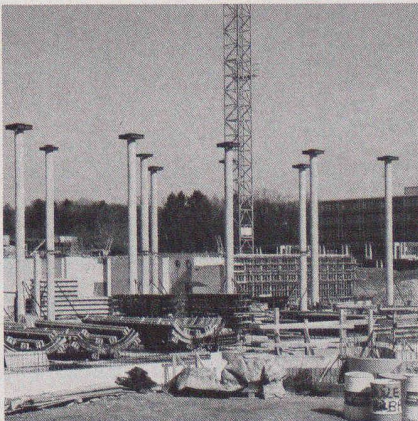
Haftungsausschluss

Alle Angaben erfolgen ohne Gewähr für Vollständigkeit oder Richtigkeit. Es wird keine Haftung übernommen für Schäden durch die Verwendung von Informationen aus diesem Online-Angebot oder durch das Fehlen von Informationen. Dies gilt auch für Inhalte Dritter, die über dieses Angebot zugänglich sind.

Ein Dienst der *ETH-Bibliothek*
ETH Zürich, Rämistrasse 101, 8092 Zürich, Schweiz, www.library.ethz.ch

<http://www.e-periodica.ch>

Couverture



Ecole de pharmacie de l'Université de Lausanne-Dorigny. (Photo Germond.)

Bureau d'ingénieurs Piguet & Associés à Lausanne
Bureau d'architectes Giorgis & Mondada à Lausanne

Après avoir contribué à la marche technologique des vingt-cinq dernières années, GRAM SA est sur le point de franchir cet anniversaire avec aisance et jeunesse.

Il n'est pourtant de loin pas aisé, à notre époque, de présenter un produit qui ne dépend pas des phénomènes de la mode. Avec sa colonne «COMPOSITE» (brevet +656.415), GRAM SA propose une solution technique à tous genres de problèmes posés, dont celui des têtes de poinçonnement qui peuvent être soudées en usines (voir photo).

Fortes charges n'impliquent plus des sections de piliers importantes. Maints bureaux d'ingénieurs, dans toute la Suisse, ont ainsi pu réaliser des parkings et locaux commerciaux ou industriels sans restreindre la place à disposition.

Au niveau de l'esthétique des bâtiments, GRAM SA poursuit ses études de surface et d'aspect. La maîtrise qualitative de ce type d'éléments préfabriqués demande, en effet, des essais poussés.

Le point d'honneur de GRAM SA est de créer un partenariat solide.

GRAM SA, la solution !

GRAM SA
Eléments en béton
1527 Villeneuve-près-Lucens
Tél. 037/642021

Sommaire

Voiture électrique	Essais d'une voiture électrique à Lausanne <i>par Bernard Haller</i>	335
Environnement	Le sport saccage-t-il le paysage ? <i>par Thomas Mosimann</i>	341
Protection contre le bruit	Protection contre le bruit: nouvelles tendances <i>par Michel Borel</i>	345
Actualité		346
Bibliographie		351
SIA		352
Tableau des concours		B 121 - B 122
Carnet des concours - Actualité - Industrie et technique - EPFL - Produits nouveaux		B 123 - B 130
Manifestations		B 131 - B 132

Schweizer Ingenieur und Architekt

Rédaction :	Rüdigerstrasse 11, case postale 630, 8021 Zurich, tél. 01/2015536
Numéro 22/89	Neue Chancen für den Ingenieur ? <i>P. Lampert, Zürich</i> 575
	Abflussmaximum aus kleinen Einzugsgebieten <i>W. H. Hager, Lausanne</i> 577
Numéro 23/89	Ausstieg aus der Kernenergie ? 2. Teil <i>A. F. Fritzsche, Pontresina</i> 601
	Heutige Kernkraftwerke mit Leichtwasserreaktoren <i>R. Häusermann, Leibstadt</i> 608