

Objektyp: **Advertising**

Zeitschrift: **Ingénieurs et architectes suisses**

Band (Jahr): **115 (1989)**

Heft 21

PDF erstellt am: **12.07.2024**

Nutzungsbedingungen

Die ETH-Bibliothek ist Anbieterin der digitalisierten Zeitschriften. Sie besitzt keine Urheberrechte an den Inhalten der Zeitschriften. Die Rechte liegen in der Regel bei den Herausgebern.

Die auf der Plattform e-periodica veröffentlichten Dokumente stehen für nicht-kommerzielle Zwecke in Lehre und Forschung sowie für die private Nutzung frei zur Verfügung. Einzelne Dateien oder Ausdrucke aus diesem Angebot können zusammen mit diesen Nutzungsbedingungen und den korrekten Herkunftsbezeichnungen weitergegeben werden.

Das Veröffentlichen von Bildern in Print- und Online-Publikationen ist nur mit vorheriger Genehmigung der Rechteinhaber erlaubt. Die systematische Speicherung von Teilen des elektronischen Angebots auf anderen Servern bedarf ebenfalls des schriftlichen Einverständnisses der Rechteinhaber.

Haftungsausschluss

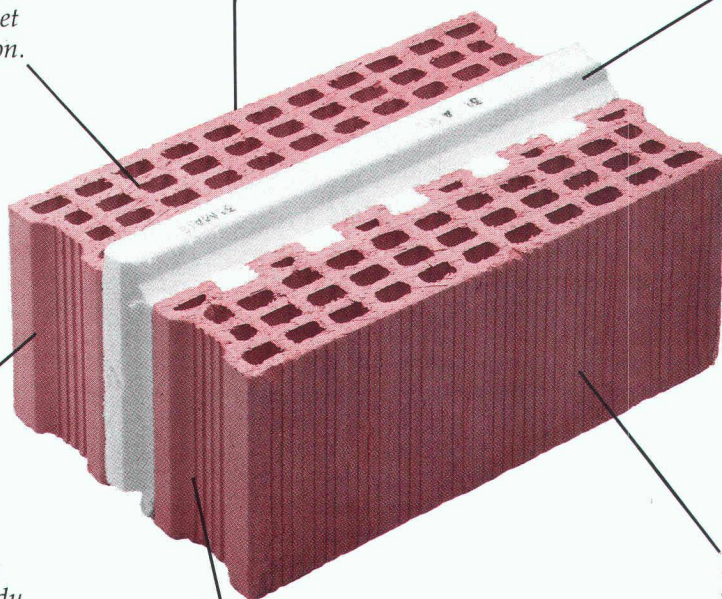
Alle Angaben erfolgen ohne Gewähr für Vollständigkeit oder Richtigkeit. Es wird keine Haftung übernommen für Schäden durch die Verwendung von Informationen aus diesem Online-Angebot oder durch das Fehlen von Informationen. Dies gilt auch für Inhalte Dritter, die über dieses Angebot zugänglich sind.

Brique Plus – même le calculateur y trouve son compte.

Brique Plus existe en version normale, en brique d'angle et d'embrasure (réversibles) et en brique d'égalisation.

La terre cuite est le matériau idéal pour l'application d'un crépi.

Brique Plus, ou l'isolation thermique intégrée.



Brique Plus présente toutes les propriétés du système de mur à double paroi. Il en faut 10 au m².

Les Briques Plus s'emboîtent parfaitement l'une dans l'autre: les ponts thermiques sont coupés.

Brique Plus existe en version 30cm (coefficient K 0,46) et 32,5cm (coefficient K 0,36).

En effet Brique Plus de la Tuilerie Mécanique de Laufon permet une construction rationnelle et économique, aussi bien de maisons individuelles que de petits locatifs. Vous serez séduit à la fois par ses qualités propres et par un travail largement facilité. Une comparaison avec toute autre pierre de construction vous convaincra rapidement, car Brique Plus est effectivement "plus": 2 briques en terre cuite et un isolant, le polystyrène – le tout en un seul bloc. Ses propriétés physiques sont excellentes et ses qualités statiques conformes aux normes SIA 177. Les ancrages ne posent aucun problème, et les cloisons intérieures

étant en briques modulaires, il en résulte une belle unité de matériaux.

Brique Plus est disponible dans tous les points de vente de l'industrie tuilière suisse et du commerce de matériaux de construction. Pour tout connaître de Brique Plus envoyez-nous sans attendre le coupon ci-contre.

LAUFEN

Oui, nous désirons tout connaître de Brique Plus

- Veuillez nous téléphoner
 Veuillez nous envoyer la documentation

Entreprise _____

Responsable _____

Rue _____

NPA/Localité _____

Téléphone _____

Envoyer à: Tuilerie Mécanique de Laufon SA, 4242 Laufon

IAS

Plus de 1200 architectes et ingénieurs...

ACAU, A. CONCEPT SA, R. Adatte et P.-A. Juvet TRAM, Architecture et conseils SA, ARCOSA, ASS lier 4 SA, ATELIER 75 ARCHITECTURE SA, AXE, Atelier d'Architecture Ban, Charly BAPST, Bär SA, & Partenaires SA, F. BERNASCONI et Cie, Jack Boéchat SA, Claude Borlat, Alain Bornet, Michel MANN immobilière SA, BURRI ET PERRETTEN SA, SA, Pierre Chamorel, Chanez & Diserens SA, Jeanring, Damay, Montessuit, Carlier, Decoppet & Tschu-S.A., Pierre DORSAZ S.A., Ecole d'ingénieurs Frivincenzo Esposito, Max Evard SA, Pierre Fahrni, Fischer et Montavon, Baechler et Gagliardi, Edgard Girardin, Georges Glauser, Grin Gilbert et Huber et Poncet, Hatra-habitat traditionnel SA, Georges Jaunin, Hubert Jaunin, Frédéric Johner, J.P.C. Ingénieurs S.A., Lamunieri et Van Bogart, ciété de Banque Suisse, Liez & Raymondin, Martin, Ernest Martin & Associés, Roland nieurs SA, Roland Meige, André Meillard, Monnier, Renato Morandi, Pierre Moser, Vallotton, Alois Page, Bernard Paget, PEINT-ques PELLEGRINO, Jean-Ph. Perrinjaquet, doux, François et Paul Pillet, Pizzera et Poletti truction SA, Planning Management S.A., SA, Rochat & Coderey, Jean-François Ros-SA, Jean-Louis Rossi, J.-P. Roulier, Jac-et Fils, Schaffner Hans et Cie, Schluneg-KAS S.A., Pierre Schweizer, SEMPA Nicolas Tardin, Technique et Economie THEVENAZ, Thomann & Thomann, lotton, Philippe Vasserot, Zweifel &



SA, Alt et Isely, A. Antiglio SA, Arches 2000 SA, ARCHI-Architectes S.A., Architectes Associés Fribourg, Ate-Dan Badic, Baeriswyl & Wicht SA, Baillif et Loponte, Olivier Barde, William Bardet, Vincent Becker, Schmidt Bestenheider, Claude Bétrisey, Binda et Monnier, Michel Bosson, Raymond Bourgoz, Nicolas Büchler, BUHL-Cagna, Gueissaz, De Montmollin, Jean-Pierre Cahen Maurice Christe, Atelier Commun, Cotecna Engineermi S.A., Hervé de Rham, Diserens & Chanez, Doriquebourg, Jean-Pierre Emery, Jean-Claude Enderlin, Farine S.A. A. & S., Favre & Weber, Mario Fellrath, Gex-Fabry, Patrick Giorgis, Jean-G. Giorla, Jean-Louis

Charly, Jacques Gross, Hans Gutscher, Guyot Holdener, Honegger SA, D. Huni, Georges Société Anonyme, Richard Knecht, A. Kugler Antoine de Lavallaz, Claude Lehmann, So-Lombardi et Fame, Marti Herbert, François

Martin, A. Mattana, Matter ingé-MODUS VIVENDI, Robert Mosimann, Musy et COLORS.A., Jac-SA, Jean-A. Pication et Cons-DE RHAM & CIE M. Beetschen ments Leuba FER & KARASTUCKY SA, Pierre-Claude Jean-Marc Val-Strickler,

PERROUD S.A., Planifi-Jacques Python, selet, T. Rossier & ques Roulin, Etablisser et Vallat, SCHOP-SA, Pierre Steiner SA, pour la construction, Tschumi & Benoit, Strickler,

...déjà "branchés"

PIGMA :

progiciel intégré de gestion de mandats.

Après l'enregistrement simple et rapide de l'activité des collaborateurs, de l'avancement des travaux, des dépenses et des factures émises, vous obtenez un contrôle permanent et précis permettant de mesurer **la rentabilité de votre activité.**

MESSERLI CAD

dessin/conception assistés par ordinateur.

Du dessin 2D, aisé et proche de la réalité de la table à dessin, on passe rapidement en 3D (pers. ou axo.) dont découlent coupes et élévations. Les modifications du plan sont confortables et se répercutent automatiquement sur les trames, cotes, etc. d'où un gain de temps non négligeable. Les portes, fenêtres, escaliers paramétrisables, les meubles 2D/3D, les murs s'adaptant sous les toits et tout ce qui précède en font un outil indispensable à un travail de qualité respectant les impératifs de la conception et de la créativité.

ROLAND MESSERLI :

soumissions, métrés et contrôle des coûts.

Permet un travail de devis et de soumission rapide sur la base de textes personnels ou/et en utilisant les données du C.R.B. (CFC et CAN).

Une comparaison des offres simple et efficace en francs et en pourcent. Un allègement administratif grâce à des sorties de documents tels que: Contrats, lettres de remerciements, situations et demandes d'acomptes détaillées, etc... Un contrôle et une gestion des coûts de construction précis et automatiques (bons de paiements, compte d'entreprises, décompte de chantier et contrôle des garanties).

Et à ces 3 logiciels spécialisés ajoutez les programmes administratifs suivants:

- MS-PROJECT:** planification et suivi de projet
- WORDPERFECT 5.0:** traitement de texte évolutif
- DIMFIBU:** comptabilité financière
- DBJ+:** gestion de données et adresses

Pour vous assister, JOBIN S.A., spécialiste Olivetti, dispose d'une infrastructure qui répond parfaitement aux besoins et aux exigences informatiques de notre époque.

Le conseil sérieux, le matériel testé, l'installation professionnelle sur site, le centre de formation, l'assistance téléphonique permanente et les techniciens compétents dans un atelier moderne ne sont que quelques-uns de nos atouts.



BUREAUTIQUE

Av. de Provence 10
1000 LAUSANNE 20
Tél. 021/256022
Téléfax 021/240730

B 3424

TYPIQUEMENT LISTA: TOP!

Degersheim: Lista Degersheim AG
Tel. 071/54 54 11

Aarau: Otto Mathys AG
Tel. 064/45 01 11

Aldorf: Herger AG
Tel. 044/2 10 70

Baden: Otto Mathys AG
Tel. 056/22 50 15

Basel: Lista Organisation AG
Tel. 061/4111 77

Papyrus AG: Tel. 061/25 13 66

Bellinzona: Giorgio Regusci
Tel. 092/26 26 66

Bern: Lista Organisation AG
Tel. 031/51 31 11

Biel: Allemand-Freres SA
Tel. 032/41 30 44

Chiasso: Fratelli Baumgartner SA
Tel. 091/44 65 36/37

Chur: Eugenio furs Buro
Tel. 081/22 52 83

Frauenfeld: Lista Organisation
Tel. 054/22 20 25

Fribourg: J. C. Labastrou
Tel. 037/22 12 22

Glarus: Buro Zweifel & Co
Tel. 058/61 56 61

Genève: Baumann-Jeaneret SA
Tel. 022/21 52 22

Buroplan SA: Tel. 022/732 33 45

Glattbrugg:
Ruegg-Naegeli + Cie AG
Tel. 01/810 41 41

Gossau: Plus Schaller AG
Tel. 071/85 45 66

La Chaux-de-Fonds: Tibo SA,
Tel. 039/28 37 28

Langenthal: Oswald Meier AG
Tel. 063/22 64 42

Lausanne: Lista Organisation SA
Tel. 021/33 35 21

Baumamm-Jeaneret SA
Tel. 021/20 30 01

Locarno: Renato Ferrari SA
Tel. 093/31 61 15

Lugano: Dick & Figli SA
Tel. 091/23 51 51

Luzern: Buro Linsi AG
Tel. 041/23 65 75

Martigny: Schmid & Dirren SA
Tel. 026/24 34 44

Neuchâtel:
Bolomey-Organisation
Tel. 038/33 61 00

Oiten: Otto Mathys AG
Tel. 062/32 18 23

Buro Hausler AG
Tel. 062/32 38 88

Porrentruy: Ch. Nicol SA
Tel. 066/66 21 32

Schaffhausen: Bühner-Bürotechnik
Tel. 053/24 78 24

Sion: Schmid & Dirren SA
Tel. 027/22 00 50

Solothurn: Büromaschinen AG
Tel. 065/611 7 61

St. Gallen: Lista Organisation AG
Tel. 071/22 07 07

Thun: Kriebler AG, Buro-Center
Tel. 033/22 19 22

Triengen/FL: A. Beck AG
Tel. 075/283 77

Uznach: Buro Zweifel & Co
Tel. 055/72 19 29

Winterthur: Bruno Sona AG
Tel. 052/27 38 18

Yverdon: E. Chapuis
Tel. 024/24 33 35

Zofingen: Otto Mathys AG
Tel. 062/51 38 60

Zürich: Lista Organisation AG
Tel. 01/2111 01 8

Graub & Co., Tel. 01/201 52 46

Reymond Büromöbel AG
Tel. 01/47 32 45

Ruegg-Naegeli + Cie AG
Tel. 07/201 22 11

Zug: Buro-Center Walter AG
Tel. 042/31 71 31

LISTA 7000 TERMINAL TOP

Nous vous présentons aujourd'hui:
le système d'aménagement de bureaux qui a du profil.
Encore plus attractif, encore plus polyvalent.

Lista 7000 Terminal Top. Le programme dans le vent,
offrant de nombreuses possibilités nouvelles: des éléments
d'organisation réglables horizontalement à volonté pour
le 3e niveau de travail. Ou le câblage intégré dans des
canaux de branchement. Ainsi qu'un design de pointe et
des couleurs nouvelles pour le monde du travail moderne.
Découvrez Lista 7000 Terminal Top - et le soleil se lèvera
dans votre bureau. Lista 7000 Terminal Top. Le système
d'aménagement de bureaux qui connaît le plus
de succès Suisse.

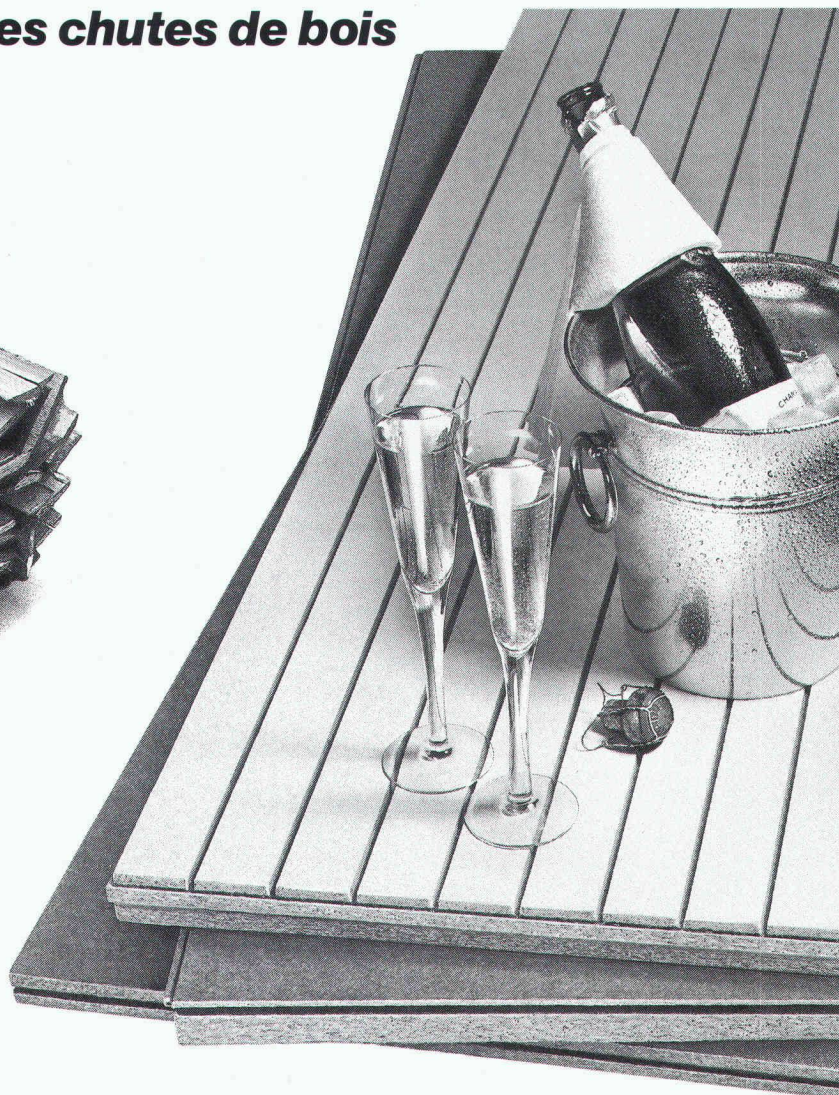
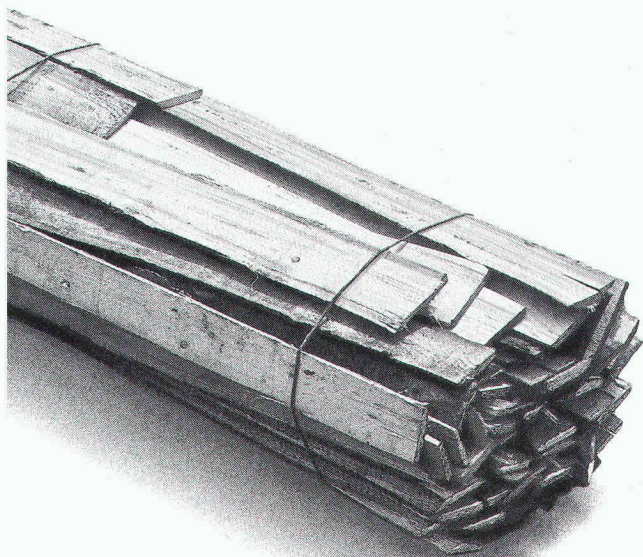
Korius und Partner



le plaisir au bureau

B 3429

L'utilisation complète des chutes de bois



**Par ex. pour
la rénovation**

Et les constructions anciennes retrouvent leur beauté d'antan

De nombreuses anciennes constructions renferment de grandes richesses architecturales. Lors des rénovations il faut pouvoir adapter ces valeurs aux exigences de l'habitation actuelle. La réalisation sera possible en utilisant des matériaux et des systèmes de construction appropriés et en tenant constamment compte des conditions particulières et des caractéristiques de l'ouvrage.

Pour chaque élément de la construction, Pavatex propose le matériau qui convient le mieux. Par sa qualité, sa forme et sa fonction, une foule de possibilités sont offertes pour résoudre judicieusement tous les problèmes et de plus assainir correctement les constructions de manière biologiquement correcte. Le produit idéal pour les protections contre le bruit, les pertes de calories et la chaleur estivale – pour les planchers, les parois, les plafonds et les toitures.

Les panneaux de fibres de bois, fortement isolants de PAVATEX SA, sont composés de part en part de bois de provenance Suisse. Ils ont fait leurs preuves, ils sont économiques et propices à l'écologie et de plus ils sont toujours à l'avant-garde. Pour une rénovation «douce» et pour obtenir un logis confortable, il vaut la peine de faire connaissance en détail des panneaux PAVATEX et de leurs avantages. Demandez notre documentation, ou des conseils personnels.

Tél. 042 - 36 55 66. Pavatex y arrive!

Pavatex SA, 6330 Cham

**Le bois sous
son meilleur aspect.**

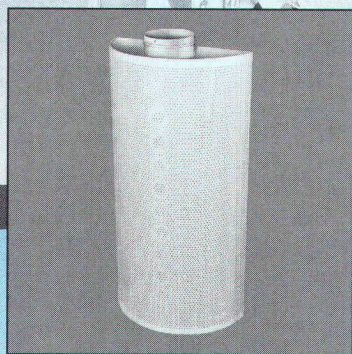
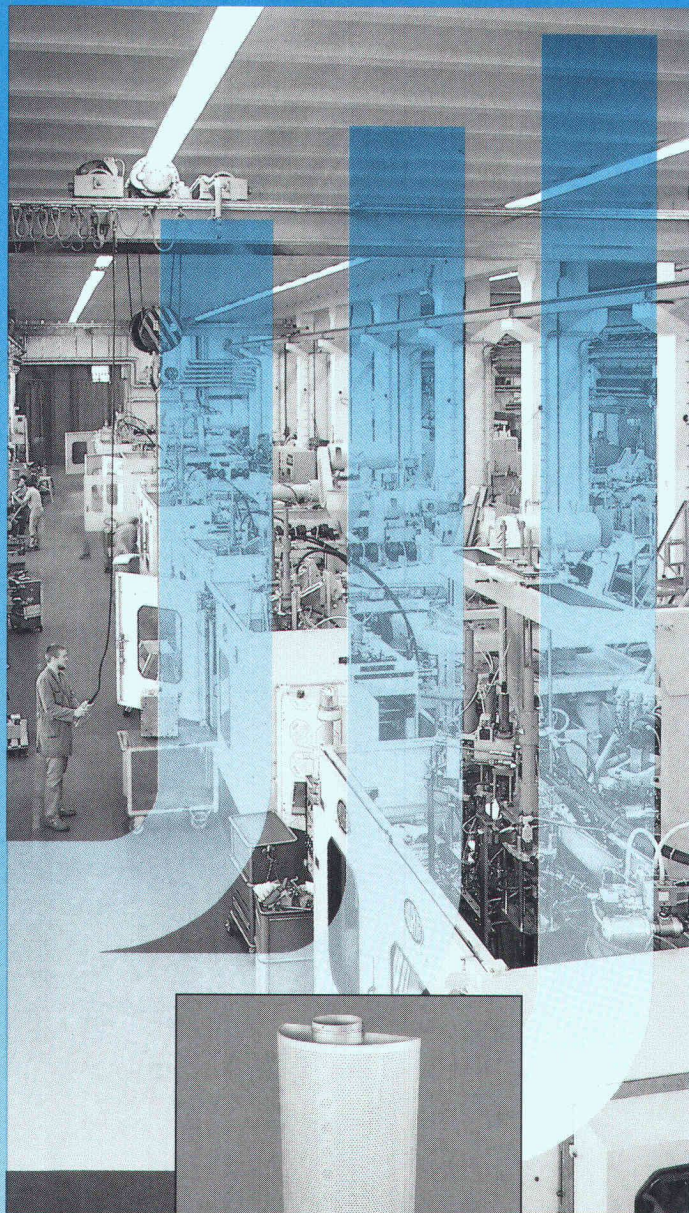
h. lz

Halle 101
Stand 471 **89** 4.-10.10.1989
Basel

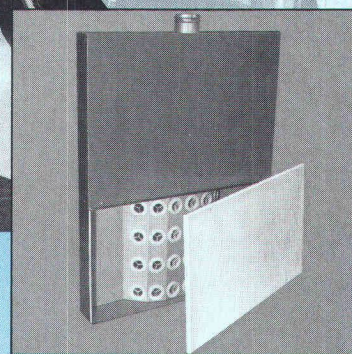
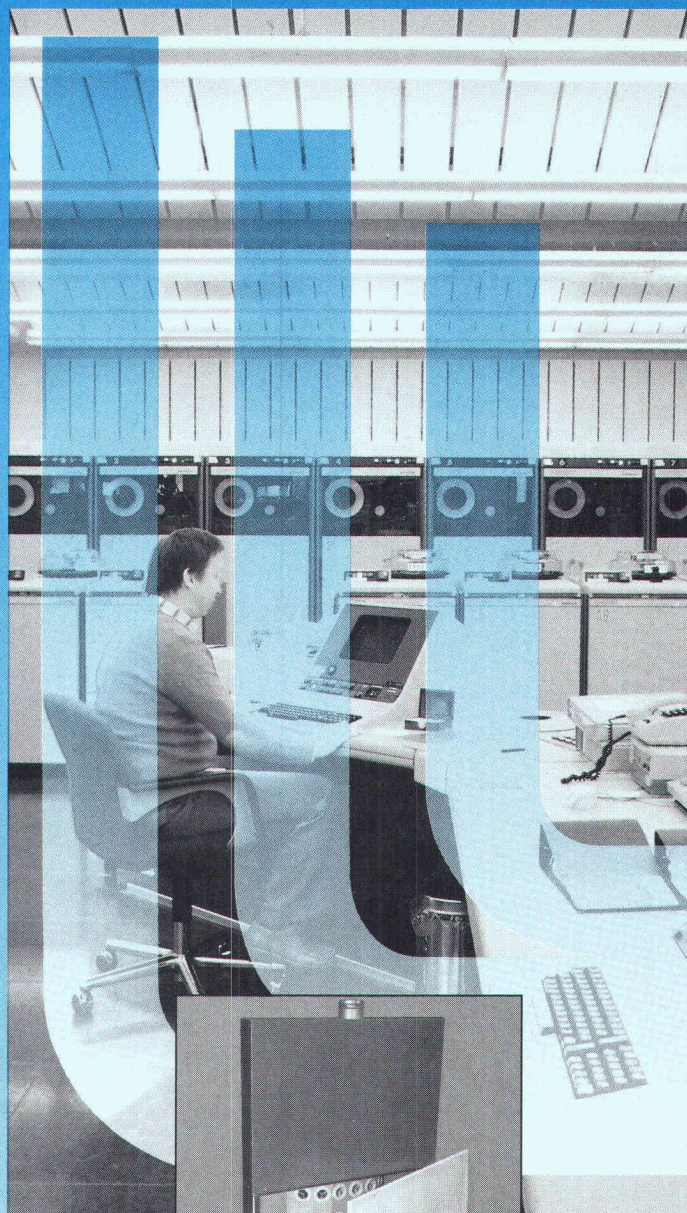
B 3396

pavatex®

Quand la ventilation vous apporte le confort..



**Diffuseur à déplacement
d'air REPUS**



**Diffuseur à déplacement
d'air REPUS**

...parions qu'il y a un diffuseur à déplacement d'air HESCO. Au lieu d'être soufflé à grande vitesse, l'air se déplace lentement, sans créer de courant d'air, grâce à des diffuseurs de grande surface. L'air frais se répartit au niveau du sol où les calories dégagées par les personnes, les terminaux, les machines, etc., le font monter par convection vers le haut où il est évacué. Résultat: Efficacité de ventilation fortement accrue.

Nous vous en fournissons volontiers la preuve. Demandez une documentation.

**Lorsque l'air vient du haut...
Là où l'air dense n'a pas d'accès...
Lorsque la quantité d'air et
la température doivent être correctes...
Quand la ventilation vous apporte le confort...**



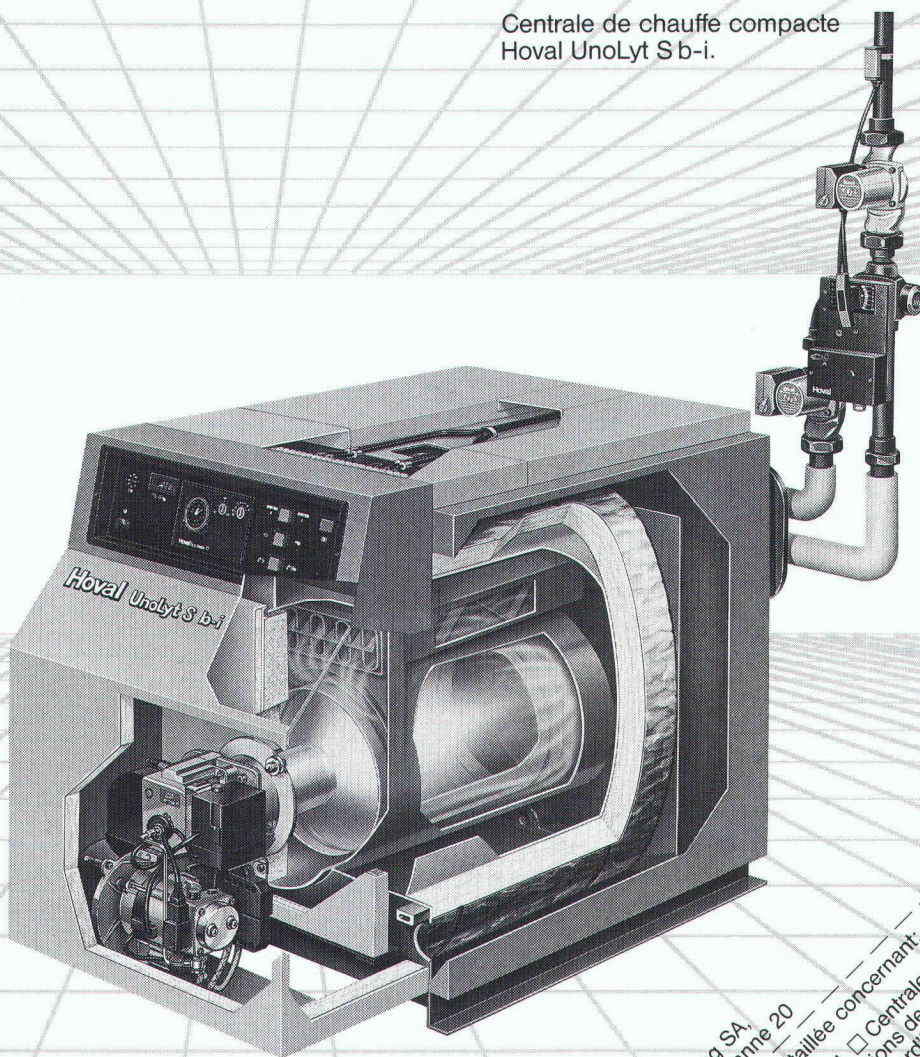
Hesco Pilgersteg AG
CH-8630 Rüti/ZH
Tel. 055/33 71 11
Fax 055/33 73 10
Tx 875 608 hess.ch

Le chemin de l'air

Nouveau: Les centrales de chauffe compactes S b-i Hoval à faible émission de substances nocives.

Centrale de chauffe compacte
Hoval UnoLyt S b-i.

Réduction
de 25% des émissions
d'oxyde d'azote



B 3344

Elles ont vraiment tout: brûleur à mazout ou à gaz, chaudière et régulation. Testées en usine et prêtes à être mises en service. Elles concrétisent plus de 40 ans d'expérience et garantissent une combustion propre, ainsi qu'un rendement supérieur à 93%. Quant au service après-vente, il est assuré par plus de 100 monteurs spécialisés Hoval, à disposition 24 heures sur 24.

Prêtes à être raccordées, les centrales de chauffe compactes Hoval S b-i se montent aisément, sont faciles à desservir et leur exploitation offre toute sécurité. Demandez une documentation détaillée.

Hoval Herzog SA, 8706 Feldmeilen
Tél. 01/925 61 11,
Tél. Lausanne 021/24 89 01
Bureaux régionaux et centres de
service à Lausanne, Reinach/BL,
Berne et Lugano.

Hoval

Economie d'énergie -
protection de l'environnement

A envoyer à: Hoval Herzog SA,
Av. de Provence 25, 1000 Lausanne 20

Veillez m'/nous envoyer une documentation détaillée concernant:

Centrale de chauffe compacte à mazout Hoval Centrale
de chauffe compacte à gaz Hoval Les prestations de
service Hoval Chauffage et eau chaude aujourd'hui

Nom _____
Rue _____
NPA/Localité _____



Pleins feux sur Vermipan!

La protection contre le feu est une affaire sérieuse. Ne faites pas la part du feu!
C'est déjà au stade de la planification qu'il faut prendre toutes les mesures préventives.

Vermipan est un matériau de protection efficace contre le feu dans les aménagements intérieurs. Vermipan est incombustible, facile à monter avec l'outillage du menuisier et il accepte les traitements décoratifs les plus divers. On peut le tapisser, le peindre, le crépir ou le plaquer. Les parquets, les murs, les plafonds, les cloisons et les placards en Vermipan sont actuellement votre meilleure protection contre le feu. Notre documentation technique agrémentée d'illustrations vous indique où et comment il faut utiliser Vermipan. Renvoyez-nous le coupon!

B 3302

vermipan

Keller + Co SA, 5313 Klingnau, Téléphone 056/45 27 71

Vermipan. Pensez-y!

J'aimerais avoir toutes les informations sur Vermipan, avant qu'il ne soit trop tard.
Veuillez m'envoyer la documentation technique.

Firme: _____

Nom: _____

Rue: _____

NPA/Localité: _____

Téléphone: _____

Envoyer à Keller + Co SA
Département Vermipan



Le madrier isolant polyvalent pour la construction moderne

YSOX®, le matériau de construction idéal offrant un coefficient d'isolation K élevé, par ex.

Épaisseur de 12 cm	K = 0,474
14 cm	K = 0,366
16 cm	K = 0,298

Nous fournissons également le bois lamellé-collé industriel

SAMVAZ S.A.

CH-1809 Fenil-sur-Vevey

Tél. 021-921 78 31

Télex 451 186 Fax 021-922 60 80

B 3019

Où trouvez-vous votre pompe en Romandie?



Bien entendu, chez KSB Zurich S.A. Succursale de Vevey!

A la rue d'Italie vous trouverez depuis la gamme grand public jusqu'aux pompes les plus performantes.

Toutes ces pompes éprouvées sont dans le vaste programme de vente KSB et Pompes Guinard. Profitez de notre présence et prenez contact avec nos spécialistes KSB/Pompes Guinard à Vevey!

Ils vous soumettront la meilleure solution.

KSB/Pompes Guinard maintenant à Vevey!

KSB Zurich S.A.

Succursale de Vevey

46, rue d'Italie · CH-1800 Vevey

Téléphone 021 923 51 42 · Téléfax 021 923 51 20



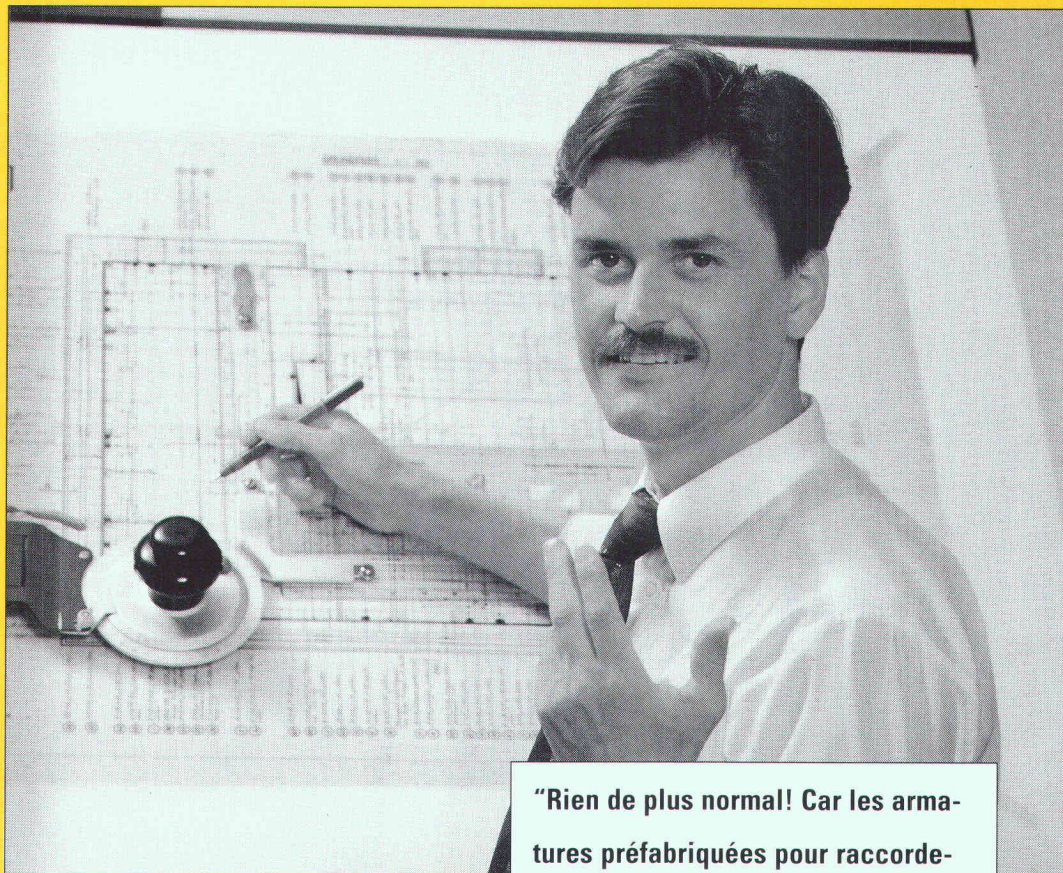
KSB

Pompes Robinetteries



B 3276

**“Avec des armatures prêtes à la pose,
j'y gagne lors de l'étude du projet déjà!”**



B 3414

EGCOTEC

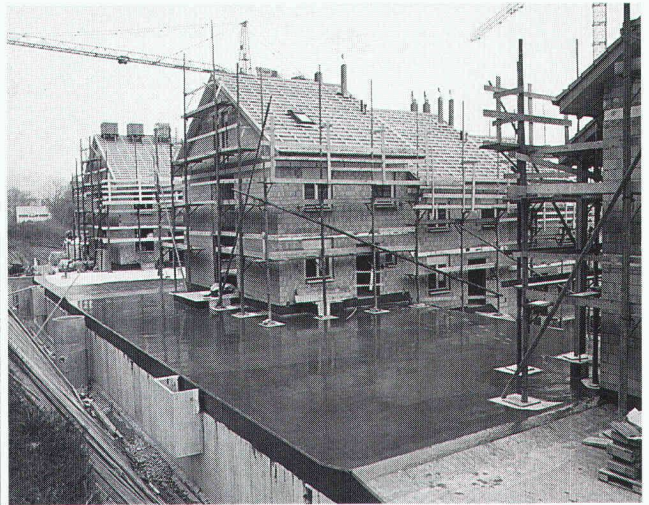
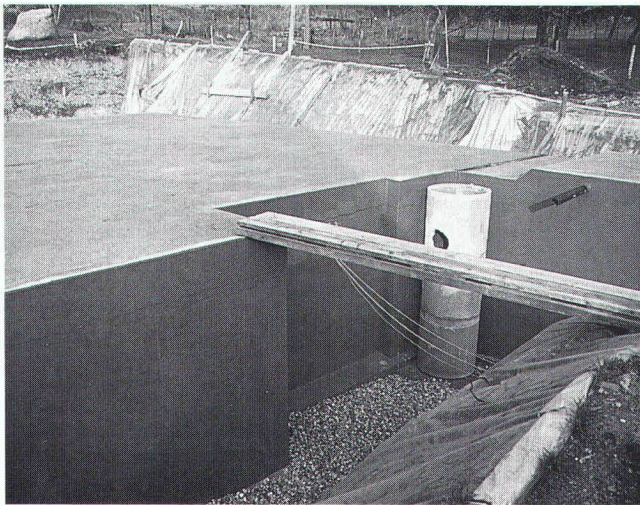
**...et la moitié du travail
est fait!**

“Rien de plus normal! Car les armatures préfabriquées pour raccords et bords simplifient bien des choses et réduisent la durée des travaux. Elles sont rapidement tracées sur le plan et contribuent à la sécurité en matière de statique. Je peux supprimer les longs contrôles sur le chantier. Il me suffit de savoir que les types utilisés sont les bons. Ce que l'ingénieur a calculé est ainsi réalisé avec précision. De plus, dans la gamme EGCOTEC, je trouve toujours l'armature dont j'ai besoin.”

EGCO

EGCO AG
Hauptstrasse · 9476 Weite SG
Téléphone 085/5 22 33
Fax 085/5 18 03

Kilcher



Efkaflex Terra Le système d'étanchéité pour ouvrages enterrés.

Propriétés:



- Pontage étanche de la fissuration (jusqu'à 1 mm)
- Adhérence sur toute la surface
- Résistance à l'infiltration de racines
- Simplicité et sécurité de tous raccords

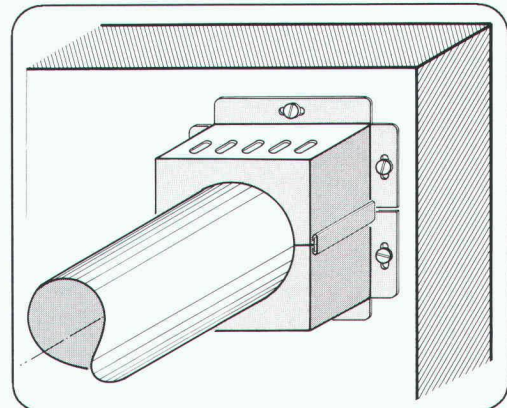
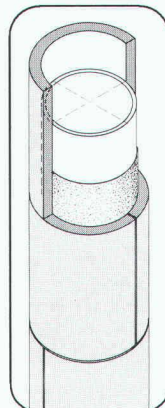
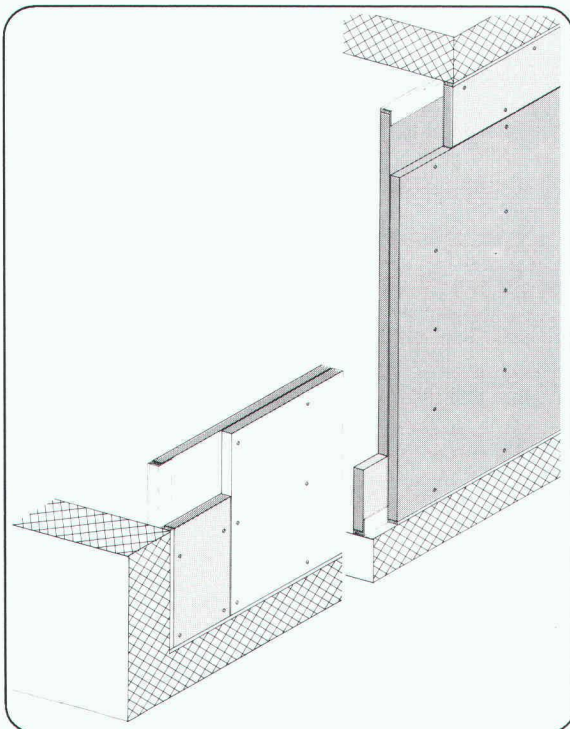
Kilcher – une idée de plus!

Kilcher SA
1000 Lausanne 20
Tél. 021 25 44 70

B 3243

Pour la protection incendie . .

. . par exemple F90



Parois de séparation
PROMATECT-H, e = 2 x 20 mm

Revêtement de piliers circulaires
PROMASIL, e = 40 mm

Manchon
PROMASTOP, S90 pour D = 50 - 200 mm

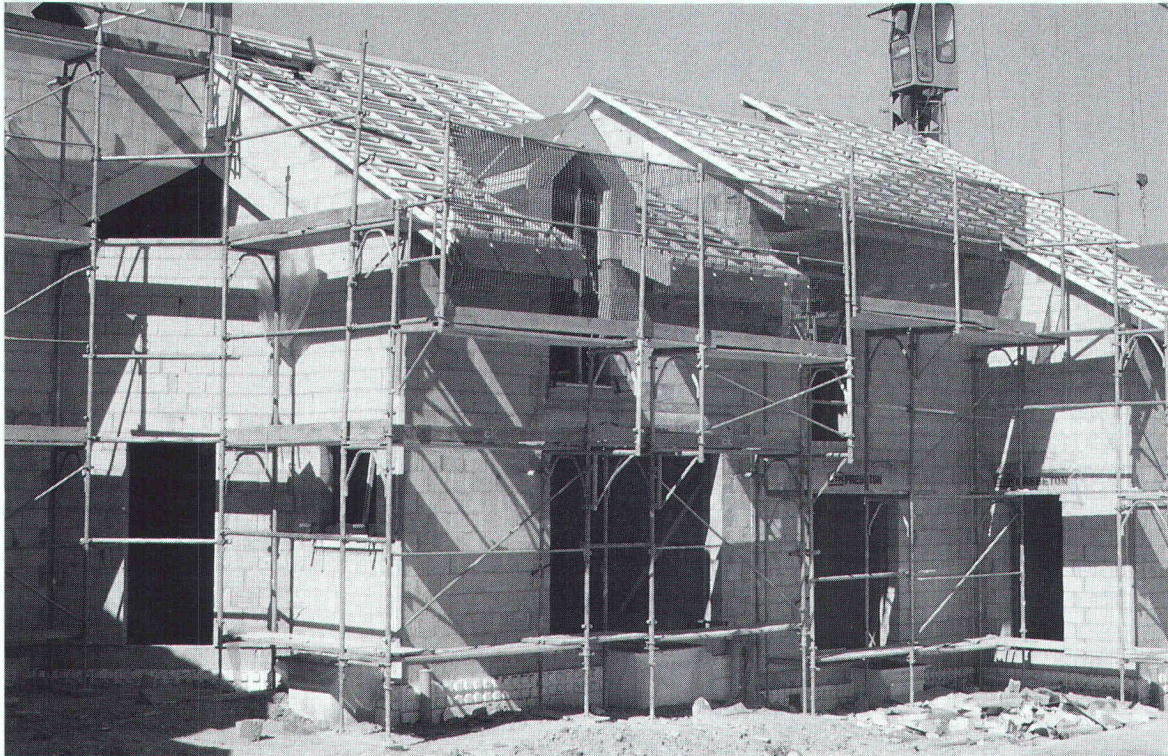
Promat



PROMAT SA
Rümikerstrasse 45
8409 Winterthur-Hegi
052 27 41 27

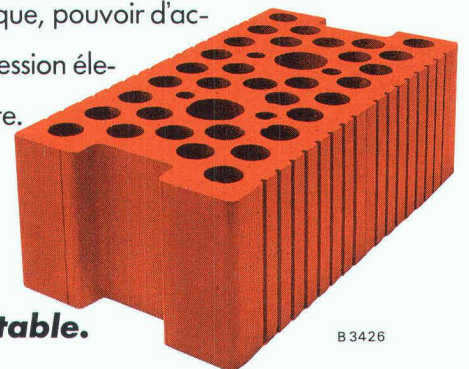
*Demandez
nos documents techniques*

Le nouvel art de vivre



doit beaucoup à la brique en terre cuite

Aujourd'hui plus que jamais, les notions de bien-être, de confort, de salubrité décident du « bon choix » parmi les matériaux de construction. C'est donc tout naturellement que la brique en terre cuite s'impose comme le matériau réunissant le plus grand nombre de propriétés remarquablement équilibrées: isolation thermique efficace, grande inertie, confort biologique, pouvoir d'accumulation calorifique, bonne isolation phonique, résistance à la compression élevée. Oui, le nouvel art de vivre doit beaucoup à la brique en terre cuite.

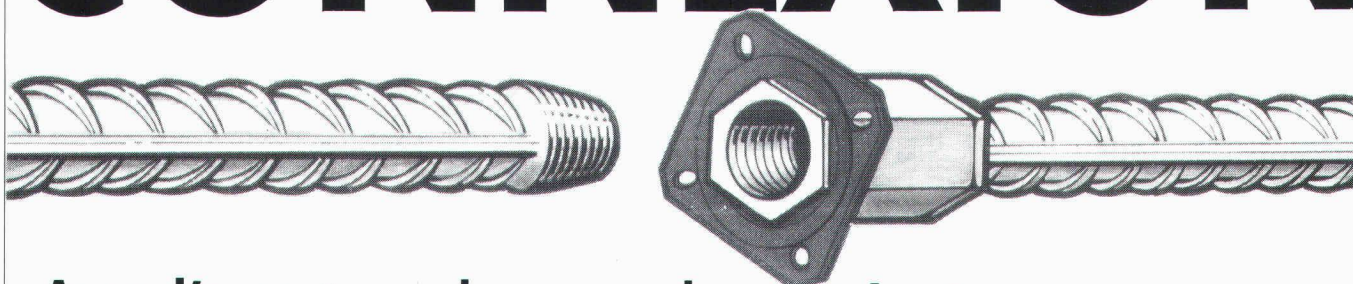


Dieu merci, la brique en terre cuite reste inimitable.

B 3426

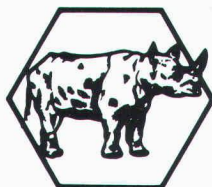
Industrie romande de la terre cuite. Beaumont 6 - 1701 Fribourg - 037 24 26 52.
Notre partenaire: le Commerce de matériaux de construction.

CONNEXION



Avec l'armature de raccordement Lenton, aucun problème: Pour barres d'attentes 12, 16, 20 et 26 mm sans passage à travers les coffrages. Simple, adhérent et rapidement disponible auprès de 30 agences régionales!

LENTON®



ERICO®

Génie civil

Erico Products SA, Pra Pury 7, 3280 Morat
Téléphone 037 71 27 21 / 22

B 3415

Vous ouvrez une entreprise ou devenez indépendant.

C'est donc une évidence qu'il vous faut une prévoyance professionnelle adaptée à vos besoins et à ceux de vos collaborateurs. La caisse de prévoyance SIA UTS FAS FSAI a été constituée à cet effet. En tant que membre de l'une de ces associations professionnelles, vous profitez d'une institution d'entraide qui connaît parfaitement les exigences de votre métier et sait y répondre. C'est ainsi que nous sommes en mesure de vous offrir une prévoyance vieillesse, survivants et invalidité optimale, à la fois conforme à la loi (LPP) mais susceptible également de satisfaire vos désirs d'adaptation individuelle.

N'hésitez pas à demander conseil ou des informations complémentaires au

téléphone 031/22 87 81.

I Caisse
de prévoyance
SIA UTS FAS FSAI

**Une institution d'entraide de
vos associations professionnelles.
Sûre. Autonome. Performante.**

B1979

MANQUE DE PERSONNEL? LE NOUVEAU

NIVEAU LASER WILD LNA 2 ...



... est la solution idéale pour le terrassement et l'alignement sur votre chantier

- ▽ au millimètre près
- ▽ sur plan horizontal ou vertical
- ▽ rapidement et fiablement

Le niveau Wild LNA 2 est également vendu dans le commerce spécialisé de votre région.

Ne tardez pas à vous renseigner!

Wild Leitz (Suisse) SA Rue de Lausanne 60 · 1020 Renens · Tél. 021/635 35 53
Forchstrasse 158 · 8032 Zürich · Tel. 01/55 62 62

 **WILD LEITZ**

cartago

*Le pavé rustique et
représentatif de la nouvelle
génération*

*Très évocateur par son
genre bloquins de
Paris, il crée une ambiance
et un caractère inimitables*

Son assortiment complet offre de multiples possibilités de pose en lignes et en cercles. Durable et très résistant du fait de son épaisseur de 7 cm, il est très apprécié des professionnels. Une création souple, en totale harmonie, est aisée grâce aux bordures assorties en mini-palisades.

Fabrication, livraison et informations techniques:

SA **HUNZIKER**^{+CIE}

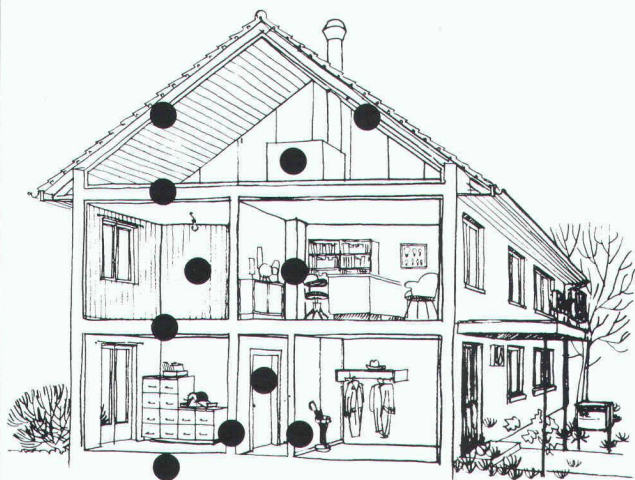
Fabrique de matériaux de construction
4601 Olten, Zementweg 20, téléphone 062/349 111



Bureau de vente pour la Romandie:

A. Mivelaz, 1041 Poliez-Pittet
téléphone 021/881 17 81, télex 459 368 léca ch
téléfax 021/881 52 83

 **Idikell M**



On peut entreprendre quelque chose contre la gêne due aux bruits dans les bâtiments.

Une protection efficace contre les bruits dans les bâtiments nécessite une isolation phonique optimale.

Idikell M 4001/5 sont des feuilles amortissantes isolant contre les sons aériens. Aussi bien collées sur l'une des faces d'un panneau porteur que prises en sandwich entre deux plaques, elles améliorent considérablement l'isolation phonique dans les bâtiments.

Exemples d'application des feuilles Idikell M 4001/5:

toitures
planchers en bois
portes
cloisons
capotages légers en bois

Pour de plus amples renseignements sur ce produit éprouvé et ses possibilités d'application, veuillez tout simplement nous téléphoner.



Siegfried Keller SA
Compétent en insonorisation

8306 Brüttisellen
Téléphone: 01/833 59 51
Téléfax 01/833 61 51

B702

Treplane 3 R/1833
la serrure à triple
sécurité

avec 3 pênes forts

- plus de sécurité
- montage plus facile (pour huisserie métallique également)
- idéal pour portes existantes
- maniement direct par le clé

Treplane 3R/1833 possède tous les avantages de la serrure Treplane 3S/1832 déjà expérimentée. Son emploi est absolument idéal pour des portes existantes. Les cadres percés et montés peuvent être adaptés pour Treplane 3R sans problème. Pour des portes en bois des gâches extrêmement fortes sont à votre disposition.

Renseignements et documentations sont délivrés par les magasins spécialisés ou par le fabricant.

Glutz

La clé de vos ferments

Glutz SA
Segetzstrasse 13
4502 Soleure
Tél. 065 215171
Télex 934 163

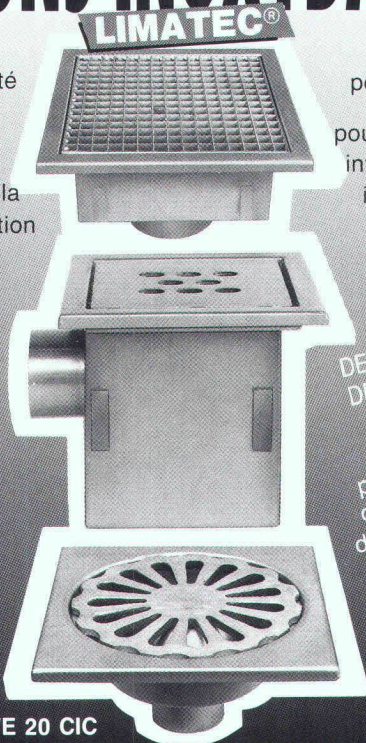
B2756



Quand vous **PENSEZ** aux effluents
c'est le grand moment de prescrire les

SIPHONS INOXYDABLES

Pour la beauté
des sols
pour faciliter
l'entretien et la
décontamination



pour l'hygiène
pour réaliser un
investissement
indestructible

UN CHOIX
DE 53 MODELES
DE 100x100 mm
à 500x500 mm
avec et sans
panier inox,
dispositif
d'inviolabilité,
etc...

ACTIMON S.A.

10, av. de Sécheron
Case postale 55

1211 GENÈVE 20 CIC

Tél. 022-732 29 57 - Télex 28 98 98 - Fax 022-732 52 39

H&T

Le grand art de séparer les locaux.



B 3135

Parois coulissantes
Portes accordéon
Jardins d'hiver
Fabrication de fenêtres

HOCH- & TIEFBAU AG AARAU

SCHREINEREIBETRIEBE

Gegründet 1869

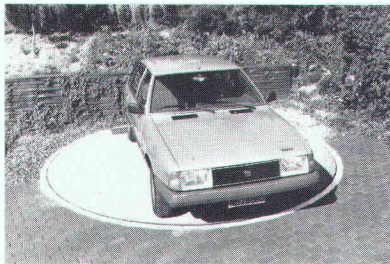
Vorm. M. Zschokke AG Rohrerstrasse 20 5000 Aarau Tel. 064 24 33 24

Visitez-nous à Holz 89, halle 101, stand 325

NOUVEAU!

« LA PLANÈTE
SCHREYER »

Plaque tournante
prête à poser
pour voitures!

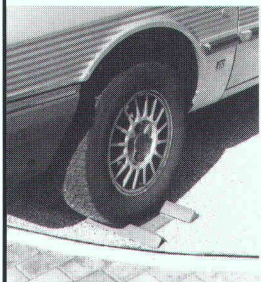


Votre véhicule est **toujours prêt à repartir** de votre place de parc ou de votre garage, aussi facilement que vous y êtes entré.

Simplifie considérablement les manœuvres, évite bruits, pollution et longues marches arrière souvent dangereuses (sortie sur route) et est conseillée pour les constructions de villas en pente.

Le montage de la plaque tournante Planète se fait aisément, comme un jeu de construction, à l'aide d'éléments simples dont les dimensions et le poids facilitent le transport, le montage et s'adaptent à vos terrains, qu'ils soient plats, inclinés (jusqu'à 10%) et faux niveaux de 10 cm.

Un pivot central est fixé dans le sol; à ses extrémités sont disposés des caniveaux complets comprenant: retenue du sol, écoulement d'eau et voie de roulement. Ces éléments sont **prêts à poser** dans le sol, à une profondeur de 20 cm.



« La Planète Schreyer »

fonctionne électriquement sur 220 V, **par tous les temps**, hiver comme été, grâce à son système de dégivrage et d'écoulement d'eau ne demandant aucun entretien.

La mise en marche se fait en plaçant la roue avant entre les deux cales (photo ci-contre), en tournant le volant à gauche la voiture pivote automatiquement.

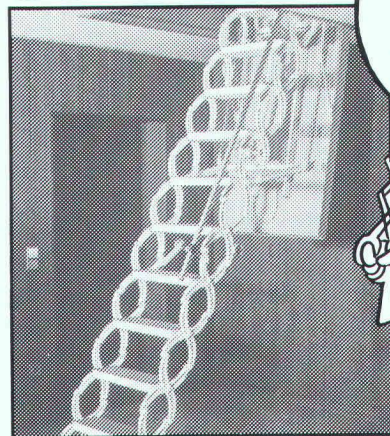
Demandez notre documentation :

Planète Schreyer, case postale 268, 2016 Cortailod/NE.

Dans notre programme de fabrication:

Escalier télescopique à ciseaux Columbus

L'avantage d'une
économie de
place et d'une
fabrication stable
en fonte
d'aluminium!



Veillez demander la documentation
détaillée auprès de la maison

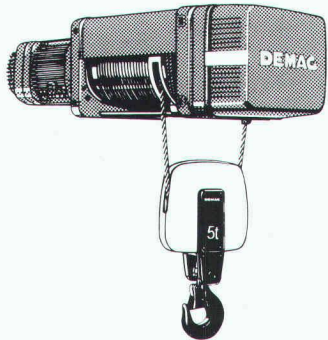
Industriestrasse
9245 Oberbüren
Tél. 073-513755

Columbus Treppen S.A.

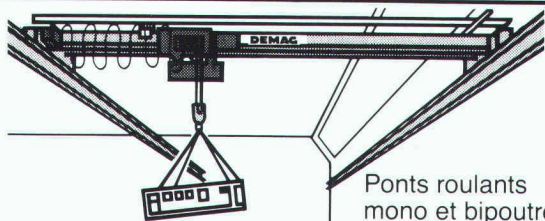


B1825

BURRI



Palans électriques à câble DH 2000-40 000 kg



Ponts roulants mono et bipoutres.
Ponts roulants suspendus.

B 2425

W. BURRI S.A. 1000 LAUSANNE 16
CONSTRUCTIONS ELECTROMECHANIQUES
ch. de la meunière 12, 1008 Prilly 021- 24 45 33



REVÊTEMENTS ISOLATION FAÇADES AÉRÉES

Application de systèmes modernes et éprouvés pour

LA RÉNOVATION ET LES CONSTRUCTIONS NEUVES

en Eternit ou en céramique

Informations et conseils sans engagement pour vous; devis et calculations d'isolation



ROCPAN SA

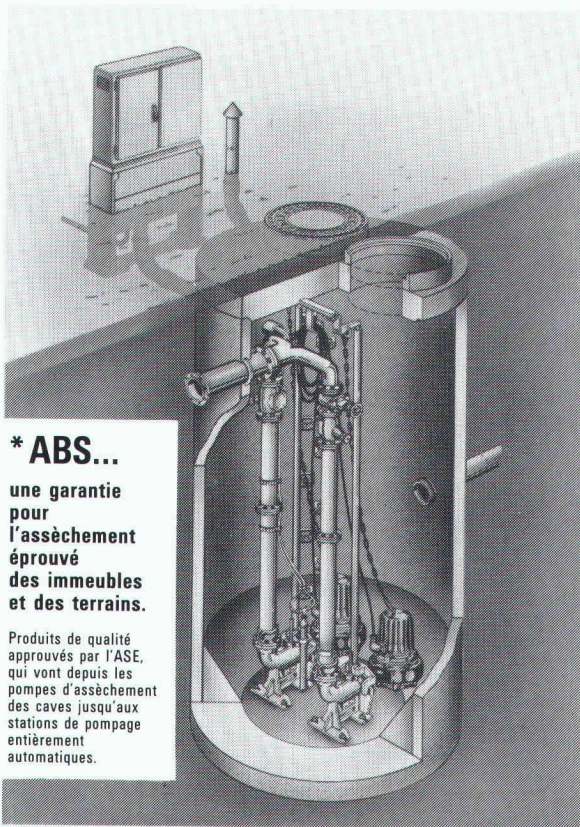
1635 La Tour-de-Trême



Bureau : 029 / 2 42 58

Usine : 029 / 2 50 55

B 3420



* ABS...

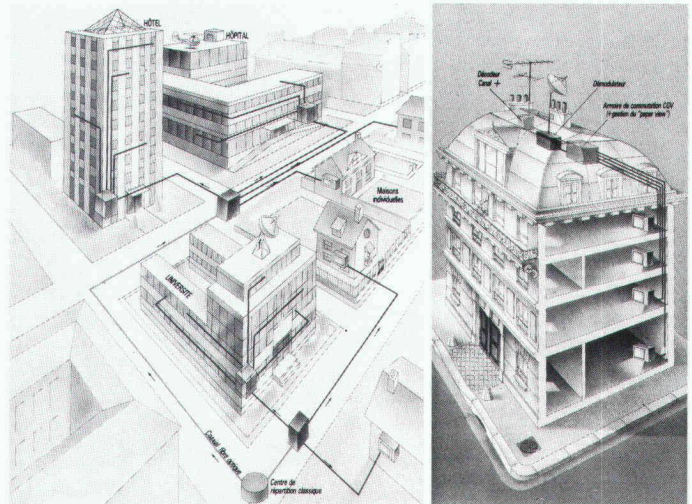
une garantie pour l'assèchement éprouvé des immeubles et des terrains.

Produits de qualité approuvés par l'ASE, qui vont depuis les pompes d'assèchement des caves jusqu'aux stations de pompage entièrement automatiques.

B 3232



Eugen Kolb Pumpen AG
8594 Güttingen TG, Tel. 072/65 2175
Telefax 072/65 1313



B 3392

Réseau bifilaire pour la distribution de signaux vidéocomposites pour immeuble, hôtel, hôpital, école et réseau câblé de quartier (compatible avec réseau standard).

Assistance et distribution en exclusivité auprès des professionnels concessionnaires par

Ditel SA Distribution Télécoms
Av. des Baumettes 13
1020 Renens

Tél. 021/635 93 13 – Fax 021/635 35 90

Dans le cadre des diverses actions de la SIA sur le plan « high-tech », l'accord conclu entre la SIA et Centredoc encourage tous les ingénieurs, et probablement aussi de nombreux architectes, à s'assurer enfin un accès efficace à l'information technologique pour un coût raisonnable. Théoriquement, chacun peut, avec son PC, se connecter à des banques de données. En pratique, l'exploitation de ces informations « en amateur » est souvent frustrante et sujette à des erreurs de manipulation très sérieuses. C'est pourquoi il est bien meilleur marché de passer par des spécialistes expérimentés. Ceux de Centredoc à Neuchâtel ont précisément cette vocation et leur compétence est reconnue par l'industrie et les pouvoirs publics. N'hésitez donc pas à contacter Centredoc en mentionnant votre appartenance à la SIA. Que 1989 marque ainsi une étape décisive dans votre acquisition d'informations professionnelles et personnelles !

*Au nom du Comité central
de la SIA :
Gabriel Minder
Ingénieur EPF/SIA
Genève*



Sise à Neuchâtel, Centredoc est une société spécialisée en recherche, analyse et synthèse d'informations scientifiques, économiques et brevets.

L'ensemble de ses activités s'inscrit dans la perspective de répondre aux besoins d'informations des entreprises industrielles, des institutions de recherche et développement, des bureaux d'ingénieurs-conseils, des agents de brevets, etc.

C'est en s'appuyant notamment sur :

- les compétences de son équipe d'ingénieurs, son expérience approfondie de l'industrie et ses contacts étroits avec des spécialistes de nombreuses disciplines
- l'accès à plus de 2000 banques de données couvrant une multitude de domaines spécialisés sous leurs aspects les plus divers
- ses relations suivies avec plus d'une centaine d'organismes suisses et étrangers de recherches, d'études et de renseignements

que Centredoc propose ses prestations d'information.

Le service *Informations immédiates* de Centredoc aide les entreprises à résoudre rapidement un problème ponctuel alors que le service *Informations synthétisées* leur facilite les travaux de réflexion stratégique sur l'avenir de leurs procédés, leurs produits et leurs marchés.

De plus Centredoc a mis au point, à l'intention des ingénieurs désirant rester au courant des derniers développements de leurs domaines d'activités, un service de *Veilles technologiques personnalisées*.

Ce service de Veilles technologiques personnalisées jugé particulièrement intéressant pour les membres de la SIA, et tout spécialement ceux de l'industrie, fait l'objet, dès aujourd'hui, d'un accord entre la SIA et Centredoc. Grâce à cet accord, une réduction de 20% leur est offerte sur toute nouvelle souscription annuelle.

Pourquoi la Veille technologique ?

L'ensemble des activités dites « de haute technologie » est caractérisé plus encore par une façon particulière de produire que par le type des produits proposés. Les nouveaux processus de production sont presque toujours pluridisciplinaires, ils incorporent de plus en plus d'informations scientifiques et techniques et évoluent très rapidement. De ce fait, les activités à haute technologie emploient, non seulement pour leurs secteurs R+D mais aussi pour les processus de production, une proportion croissante de personnel scientifique et technique qualifié.

Par conséquent l'ingénieur, qui doit se maintenir à la pointe des développements, doit aussi consacrer de plus en plus de temps à l'acquisition permanente de nouvelles connaissances.

Ainsi, en raison du nombre des sources d'informations scientifiques et techniques, l'ingénieur investit, paradoxalement, plus de temps à des tâches d'assemblage et de tri de l'information, souvent difficiles, fastidieuses et coûteuses pour l'entreprise, qu'à l'application proprement dite des nouvelles connaissances.

C'est dans le souci d'inverser cette tendance que le service de Veilles technologiques personnalisées s'inscrit.

Comment se met en place une Veille technologique personnalisée ?

Dans l'optique de mettre au point une Veille technologique personnalisée, les collaborateurs de Centredoc définissent au cours d'entretiens approfondis avec leur mandant la nature du problème et son envergure.

Tout en délimitant les champs d'investigations, ils choisissent, parmi les 2000 banques de données auxquelles ils ont accès, celles qui sont le plus aptes à couvrir les domaines à surveiller.

Enfin ils transcrivent, dans un langage spécifique aux banques de données retenues, la stratégie de surveillance.

Généralement, ils proposent de réaliser une recherche rétrospective limitée sur quelques mois afin d'évaluer les résultats et de corriger, si nécessaire, la stratégie arrêtée.

Avantages de la Veille technologique personnalisée

Les avantages de cette démarche, par rapport aux méthodes classiques de surveillance, résident dans le fait d'être efficacement, rapidement et régulièrement tenu au courant des plus récents développements susceptibles d'être importants pour son secteur d'activité.

Le service est :

- efficace, puisque c'est la quasi-totalité mondiale des publications scientifiques et techniques (articles de recherches, actes de congrès, rapports, brevets, normes, etc.) qui est surveillée à l'aide de banques de données ;
- efficace également, puisque les critères de surveillance, constituant le profil personnalisé d'un client, peuvent être nombreux, divers et se combiner de manière plus ou moins complexe (mots clés, synonymies, termes du jargon, nature des documents, langue de publication, auteurs, etc.) ;
- rapide, puisque le temps consacré habituellement à la détection des nouvelles publications est entièrement délégué aux banques de données ;
- rapide également, puisque la prise de connaissance de l'information est accélérée grâce à une présentation regroupée et uniformisée des références d'articles détectés (titre et résumé) ;
- régulier, puisque les aspects aléatoires de la surveillance inhérents à un emploi du temps toujours très chargé sont évités grâce à l'utilisation des systèmes informatiques ;
- régulier également, puisque les dossiers de Veilles technologiques personnalisées sont transmis mensuellement.

Coûts de la Veille technologique personnalisée

Les coûts de la Veille technologique personnalisée sont établis sur la base :

- 1) des honoraires nécessaires au choix des banques de données et à la définition des stratégies personnalisées de surveillance
- 2) des tarifs d'interrogation des banques de données retenues
- 3) du nombre de références sélectionnées mensuellement.

Par exemple, pour une Veille sur le thème « Déposition sous vide de matériaux réfractaires destinés à améliorer la tenue à l'usure d'outils de coupe », les coûts pourraient être ceux indiqués dans le tableau de la page suivante.

En tout temps, sur demande du client, une Veille technologique personnalisée peut être modifiée (suppression ou adjonction de certains critères de recherche) entraînant la facturation des honoraires subséquents.

	Fr.	Fr.
1) Honoraires (4 heures à Fr. 150.-): choix banques de données et stratégie - rabais membre SIA 20%	600.- 120.-	480.-
2) Souscription annuelle: banque de données A Fr. 600.- banque de données B Fr. 400.- - rabais membre SIA 20%	1000.- 200.-	800.-
3) Références extraites sur une année (250 à Fr. 1.-)		250.-
Coût pour la 1 ^{re} année		1530.-
Renouvellement pour une année selon 2) et 3)		1130.-

Sur demande, Centredoc se charge d'obtenir dans les plus brefs délais toute copie d'articles ou de documents sélectionnés dans les dossiers de Veilles.

Le service de Veilles technologiques personnalisées que Centredoc offre, dès aujourd'hui à des conditions avantageuses, aux membres de la SIA leur permettra sans

aucun doute de se maintenir au fait des connaissances les plus récentes dans leurs secteurs d'activités.

Efficace, rapide, régulière, cette prestation ne cessera de se confirmer comme un des moyens indispensables à celui qui voudra rester au « top niveau ».

N'hésitez pas à nous contacter.

Centredoc
Case postale 27
2007 Neuchâtel
Tél. 038/25 41 81
Téléfax 038/25 48 73

Pour Centredoc:
Bernard Chapuis
Directeur
Neuchâtel

RECHERCHE / ANALYSE / SYNTHÈSE

D'INFORMATIONS

CENTREDOC

DONNEZ-VOUS UNE INFORMATION D'AVANCE!

CENTREDOC L'INFORMATION IMMÉDIATE

pour vous aider à résoudre rapidement un problème ponctuel.

CENTREDOC LA VEILLE TECHNOLOGIQUE

*pour vous informer le plus tôt possible
sur les tendances et vous donner de meilleures
possibilités d'agir.*

CENTREDOC

*Les compétences d'une équipe d'ingénieurs,
l'expérience approfondie de l'industrie, le contact
permanent avec des spécialistes de toutes disciplines.*

CENTREDOC L'INFORMATION SYNTHÉTISÉE

*pour faciliter la réflexion stratégique sur l'avenir de votre
entreprise, ses marchés, ses produits, ses procédés.*

CENTREDOC LA SURVEILLANCE DE LA CONCURRENCE

*pour mieux apprécier les orientations en R+D, l'évolution
des domaines d'activités, les intentions de commercialisation
et de fabrication dans certaines régions, la prise de brevets
de vos concurrents.*

CENTREDOC

*L'accès à plus de 2000 banques de données couvrant
une multitude de domaines spécialisés sous leurs aspects
les plus divers.*

CENTREDOC

*Des relations suivies avec de nombreux organismes suisses
et étrangers de recherches, d'études et de renseignements.*

B 3274

*Faites-moi parvenir
une documentation complète*

Veillez prendre contact avec moi

Remarque: _____

Nom: _____

Fonction: _____

Raison sociale: _____

Adresse: _____

NPA/Lieu: _____

Téléphone/Téléfax: _____

Date: _____

CENTREDOC

Case postale 27

2007 Neuchâtel

Changez donc d'écriture!

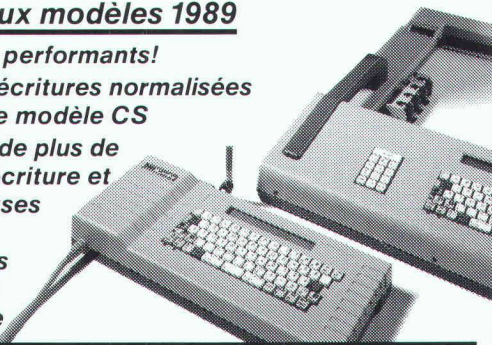
ISO 3098/1, écriture normalisée SSCM et
 Block outline, écriture ornementale
 Block light, type d'écriture ornementale
 Universal, écriture acceptée pour l'
 Mascot outline, écriture ornementale
 DIN 17, écriture normalisée alle
 LCD, ECRITURE MODERNE POUR

Le NC-scriber de rotring* met à votre disposition une belle variété d'écritures courantes et ornementales.

Vous pouvez ainsi donner à vos plans une touche individuelle, tout en gagnant beaucoup de temps.

Les nouveaux modèles 1989

- encore plus performants!
- nouveau: 4 écritures normalisées dans chaque modèle CS
- vaste choix de plus de 25 types d'écriture et de nombreuses cassettes de symboles spécifiques à la branche



Documentez-vous et demandez conseil auprès de l'un des spécialistes du NC-scriber:

Racher & Cie SA, 1211 Genève 4, Tél. 022/20 40 00

Racher & Cie SA, 1802 Corseaux, Tél. 021/921 54 19

Copidoc SA, 2300 La Chaux-de Fonds, Tél. 039/23 97 33

Destec SA, 1000 Lausanne, Tél. 021/22 10 15-16

Schmid & Dirren SA, 1920 Martigny, Tél. 026/2 43 44

Schmid & Dirren SA, 1950 Sion, Tél. 027/23 15 74

rotring

dessiner et écrire

rotring (Suisse) SA, 8953 Dietikon ZH, téléphone 01/740 26 16

Représentation en Suisse romande:

Michel Schneuwly, 1630 Bulle, téléphone 029/2 29 44

B 3141

COMPAQ

B 3372

Records de vitesse...

... sur terre

Sur courte distance (jusqu'à 550 m), le guépard peut atteindre 100 km/h en terrain plat.

... dans l'eau

Le poisson le plus rapide est le voilier cosmopolite dont on aurait mesuré, en Floride, une pointe de vitesse à 109 km/h.

... dans les airs

Le faucon pèlerin peut atteindre 350 km/h quand il descend en piqué sur sa proie.

... dans l'entreprise

Le COMPAQ DESKPRO 386/33 est le plus rapide de la famille des COMPAQ:

Microprocesseur: 32 bits 80386 à 33 MHz

Mémoire: 2 Mo à 16 Mo

Disques durs: 84 Mo à 2,6 Go

Contrôleur graphique VGA

Architecture Flex avec mémoire cache 64 Ko



captronix sa

SYSTEMS · COMPUTERS · PERIPHERALS

1202 GENÈVE, RUE DU VALAIS 9, TÉL. 022/732 15 34

1022 LAUSANNE-CHAVANNES, CHEMIN DE LA MOULINE 8, TÉL. 021/691 08 61

8065 ZÜRICH-GLATTBRUG, TALACKERSTRASSE 9, TEL. 01/810 80 00

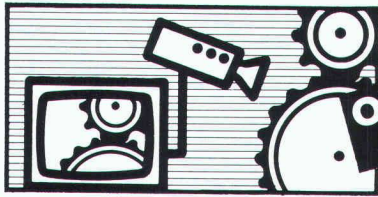
Envoyez-moi, sans engagement, une documentation complète sur les ordinateurs COMPAQ.

Société: _____ IAS

Adresse: _____

Ville/CP: _____

ÉLECTRONIQUE PROFESSIONNELLE



Observation vidéo



Systèmes électroniques de surveillance EAS



Surveillance vidéo Vidéo-portiers

Egalement près de vous:

Courfaivre, Fribourg, Lausanne, Lamone TI, Neuchâtel, Vernier, Vevey, Yverdon

B 3284

RADIO TV STEINER

ÉLECTRONIQUE PROFESSIONNELLE

Numéro de coordination: 061 691 63 66

Bureau d'architecture et d'urbanisme cherche un ou une

architecte diplômé(e) EPF ou EAUG

pour prendre la responsabilité au sein de son équipe de projets et de réalisations.

Expérience de 2-3 ans et intérêt pour la CAO bienvenus.

Adresser offre détaillée, avec curriculum vitae au: Bureau d'architecture et d'urbanisme Georges HOLDENER, 20, place du Marché, case postale 554, 1227 Carouge.

Geneux Dancet

présente

« DEMAIN LA VILLE EN VERT »

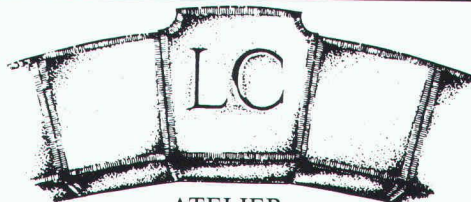
EXPOSITION SUR LES TOITURES-JARDINS
Histoire - techniques - réalisations

Ouverte tous les jours de 10 à 18 h (sauf le week-end)

GALERIE BOIS DU LAN (Immeuble Geneux-Dancet)
8, chemin du Bois-du-Lan - 1217 Meyrin/Genève

Tél. 022/782 05 05

B 3430



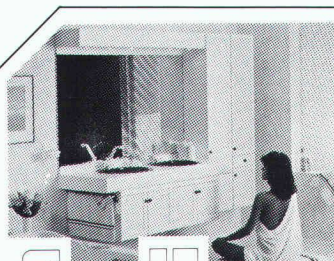
ATELIER DE TAILLE DE PIERRE

LUC CHAPPUIS

Encadrements de fenêtres, fontaines en pierres naturelles du Jura

1148 L'ISLE, 021/864 58 29 Atelier: CUARNENS, 864 52 39

B 3421



Verkaufsstützpunkte:

Basel, Bern, Biel, Burgdorf, Chur, Glattbrugg, Hägendorf, Ins, Rapperswil, St. Gallen, Solothurn, Thun, Visp, Wildegg, Winterthur, Zürich.

Verlangen Sie das vollständige Adressverzeichnis mit Farbprospekt und Preisliste!

Points de vente:

Aigle, Bulle, Bussigny, Crissier, Develier, Fribourg, Givisiez, Genève, Lausanne, Meyrin, Neuchâtel, Nyon, Pont-de-la-Morge, Sion, Vevey, Villar-sur-Glâne, Bellinzona, Coldrerio, Locarno, Lugano.

Demandez la liste des adresses avec une documentation en couleur!

SANIJURA

B 3305

SANIJURA AG, Rainweg 18
3645 Gwatt/Thun, Tel. 033 36 71 71

Badezimmermöbel

FRISBA

Garages préfabriqués



VOUS choisissez ...

les dimensions et le type d'exécution.

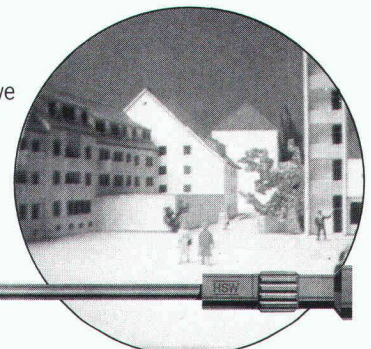
FRISBA SA
1095 Lutry
Téléphone 021/39 13 33

IAS

B 3290

Relatoscope

pour l'examen en perspective correcte et la photographie de maquettes d'architecte



B 3033

TECHNOKONTROLL AG
8049 Zürich, Imbisbühlstr. 144, Tel. 01 341 56 33

L'entrepreneur

DE TRAVAUX PUBLICS
CH. BOISSONNET 79
CH-1010 LAUSANNE



MARTI SA LAUSANNE

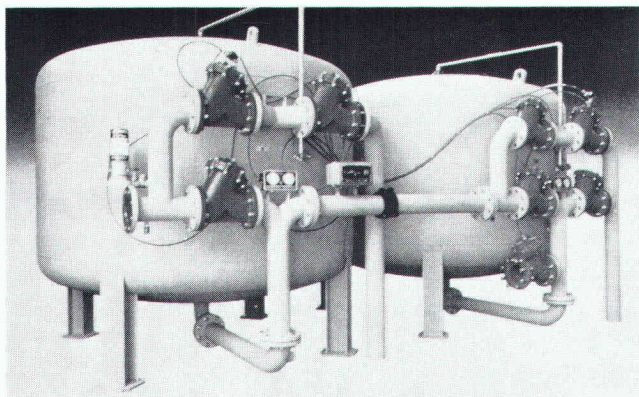
☎ 021-33 61 55

FAX 021/33 60 62

FOUILLES, COLLECTEURS, TERRASSEMENT, REVÊTEMENTS BITUMINEUX,
TRAVAUX LACUSTRES, FOUILLES "CLÉ EN MAIN"

B 3381

La solution **Culligan**® aux problèmes de filtration et de potabilisation de l'eau :



B 3419

OMNIFILTRATION **Culligan**® système OFSY
(Nombreuses références en Suisse romande)

Culligan-Léman
Traitement de l'eau

PIERRE MORET SA
1032 Lausanne-Romanel
Tél. 021/7312361
Téléfax 021/7312893

BARRAPREN

B 3315

**masse d'étanchéité
à élasticité durable
à base de bitume
et de caoutchouc**

pour étanchéité durable des surfaces
en béton horizontales et verticales

- exempt de solvants
- applicable sur béton frais
- sèche rapidement et résiste à la pluie



Meynadier SA

Chimie du bâtiment
20, route de Crochy
1024 Ecublens-Lausanne

Master Builders Technologies Téléphone 021/691 05 91
Téléfax 021/691 50 95

Zurich, Lucerne, Moosseedorf, St-Gall, Untervaz,
Ecublens-Lausanne, Meyrin-Genève, Rivera

Le futur de la technologie du bâtiment.

Imprimerie Bron SA Lausanne



Tél. 021 32 99 44

**conseille,
crée et réalise
l'imprimé
de qualité
en offset**

Entreprise des PTT – Municipalité de Sion

Concours de projets

L'entreprise des PTT et la Municipalité de Sion ouvrent un concours de projets pour :

- la construction du bâtiment postal Sion I et
- l'aménagement de la place de la Gare de Sion

Le concours est ouvert aux architectes inscrits au Registre cantonal des architectes et établis dans le canton du Valais depuis le 1^{er} janvier 1989, ainsi qu'aux architectes originaires du canton du Valais domiciliés professionnellement en Suisse et inscrits au Registre suisse des architectes A ou B.

De plus, le concours est ouvert à 7 ateliers d'architectes suisses.

Le règlement et le programme du concours peuvent être retirés gratuitement auprès de l'organisateur : Poste de Sion, secrétariat du concours, Bureau d'architecture H. et L. Meier, 15, rue de Lausanne, 1950 Sion.

L'inscription définitive est à faire par écrit auprès de l'organisateur dès la publication du concours, avec le versement d'un dépôt de Fr. 200.- sur le CCP 19-151-3 (Municipalité de Sion).

La remise des projets est fixée au 15 mars 1990.

CSD

COLOMBI SCHMUTZ DORTHE SA

Ingénieurs, géologues et
spécialistes de l'environnement

Pour faire face à l'augmentation du volume des affaires nous cherchons pour une société de conseils en informatique de la région lausannoise proche du groupe CSD

un ingénieur diplômé EPF

spécialisé dans l'organisation

Adjoint de la direction ce collaborateur exercera son activité au sein d'une société de 30 personnes. Il sera chargé d'animer et de coordonner les travaux des chefs de projet. Il assurera en outre la promotion et le suivi auprès de la clientèle des projets ressortant du domaine de l'organisation.

Les qualités souhaitées sont :

- de bonnes connaissances de l'ingénierie de l'informatique ;
- le goût pour la coordination et la direction des projets ;
- la connaissance du français et de l'anglais, éventuellement de l'allemand.

Nous pouvons offrir au candidat intéressé par cette annonce :

- une activité intéressante et diversifiée au sein d'une société en plein développement ;
- la perspective d'être nommé directeur en cas de convenance après une période d'introduction.

Veuillez adresser vos offres de services à M. B. Schmutz ou prendre contact avec lui si vous souhaitez des renseignements complémentaires.

CSD

COLOMBI SCHMUTZ DORTHE SA

Ch. de Maillefer 36
1052 Le Mont-sur-Lausanne
Téléphone 021/37 12 41

Le n° 1 de la charpente métallique suisse engage :

UN INGÉNIEUR CIVIL CONFIRMÉ UN JEUNE INGÉNIEUR CIVIL

Vous êtes un homme ambitieux, volontaire et passionné, vous pensez comme nous que notre métier d'ingénieur ne se limite pas au pl 3/8 !

Nous vous offrons une opportunité de carrière en qualité de

CHEF DE PROJET

en charpente métallique

Nous vous confierons, après formation si nécessaire, la gestion d'affaire sur les plans scientifique, technique, financier et commercial.

Prenez contact avec notre chef de division M. D. LANGER. Vous découvrirez que les mots intégration, responsabilité, formation, recherche et esprit d'entreprise font partie de notre philosophie.



La division Constructions métalliques est un des 4 piliers de GEILINGER SA, entreprise d'ingénierie et de constructions métalliques. Dans ce domaine, nous sommes le leader de la branche, tant au point de vue du chiffre d'affaires que de la technologie utilisée. Nous disposons d'un team d'ingénieurs compétents, du DAO et de la CAO et de machines CNC ainsi que de robots dans nos centres de production.

GEILINGER

Geilinger SA
Chemin des Cerisiers
1462 Yvonand
Téléphone 024/32 11 32

**VOICI
VOICI**

la preuve que vos annonces sont lues



L'ÉCOLE
POLYTECHNIQUE
FÉDÉRALE
DE LAUSANNE

cherche

pour son laboratoire d'organes de machines

ingénieur EPF

qui sera chargé de l'enseignement des éléments de machines et de la CAO ; il participera à des recherches dans le domaine de l'application de matériaux nouveaux à la construction mécanique.

Entrée en fonction : à convenir.

Les offres de services accompagnées d'un curriculum vitae et des copies de certificats seront adressées au

Service du personnel de l'EPFL, GR-Ecublens,
1015 Lausanne.

République et Canton de Neuchâtel
Département des travaux publics

Le Service des ponts et chaussées, à Neuchâtel, offre à repourvoir un poste d'

ingénieur EPF
en génie civil

à l'Office de construction de la route nationale 5 pour des études ainsi que pour des tâches de planification et de gestion relatives aux chantiers de la N5 en territoire neuchâtelois.

Exigences :

- nationalité suisse ou permis C,
- diplôme d'ingénieur EPFL ou EPFZ.

Une expérience des chantiers et de l'utilisation des moyens informatiques serait un atout.

Obligations et traitement : légaux.

Entrée en fonction : 1^{er} mars 1990 ou date à convenir.

Les places mises au concours dans l'Administration cantonale sont ouvertes indifféremment aux femmes et aux hommes.

Les offres de services manuscrites, accompagnées d'un curriculum vitae, ainsi que des copies de diplômes et de certificats, doivent être adressées au Service du personnel de l'Etat, rue du Musée 1, case postale 563, 2001 Neuchâtel, **jusqu'au 22 octobre 1989.**

République et Canton de Neuchâtel
Département des travaux publics

A la suite d'une démission honorable, le Service cantonal des ponts et chaussées, à Neuchâtel, offre à repourvoir un poste d'

ingénieur EPF
en génie civil

à l'Office des routes cantonales pour exécuter des tâches de planification et de gestion et pour réaliser des études et travaux routiers.

Exigences :

- nationalité suisse ou permis C,
- diplôme d'ingénieur EPFL ou EPFZ,
- expérience, si possible, dans le domaine de planification et étude des projets routiers,
- aptitudes pour l'emploi des moyens informatiques.

L'ingénieur sera amené à diriger une petite équipe de dessinateurs et sera directement subordonné au chef de l'Office des routes cantonales.

Obligations et traitement : légaux.

Entrée en fonction : 1^{er} mars 1990 ou date à convenir.

Les places mises au concours dans l'Administration cantonale sont ouvertes indifféremment aux femmes et aux hommes.

Les offres de services manuscrites, accompagnées d'un curriculum vitae, ainsi que des copies de diplômes et de certificats, doivent être adressées au Service du personnel de l'Etat, rue du Musée 1, case postale 563, 2001 Neuchâtel, **jusqu'au 22 octobre 1989.**



VILLE DE NEUCHÂTEL

Afin de pourvoir un poste qui deviendra vacant, la Direction des Services industriels met au concours un poste de

chef de service études et projets
aux Services des eaux et du gaz

Ce poste comprend :

- la direction de toutes les études et projets d'un service de distribution d'eau et de gaz en pleine expansion ;
- des contacts avec la clientèle existante ou potentielle ;
- des relations nombreuses avec d'autres services de distribution.

Il s'adresse à un ingénieur EPF ou ETS en mécanique ou génie civil, au bénéfice de quelques années de pratique.

Les prestations correspondent à l'échelle des traitements du personnel communal.

Entrée en fonctions : à convenir.

Adresser les offres de service à la Direction des Services industriels, Hôtel communal, 2001 Neuchâtel, jusqu'au 15 novembre 1989.

Tout renseignement complémentaire peut être obtenu au numéro de téléphone 211111, interne 530.

Les places mises au concours dans l'administration communale sont ouvertes indifféremment aux femmes et aux hommes.

Elément SA Tavel FR



Nous sommes une usine de préfabrication d'éléments en béton armé et précontraint, et nous occupons des domaines de la construction tels qu'immeubles, bâtiments industriels et artisanaux, ponts et ouvrages spéciaux souterrains.

Pour renforcer la gestion de notre entreprise, nous cherchons un

ingénieur civil

jeune et dynamique, qui aura la responsabilité de notre bureau technique.

Les tâches sont diverses et comprennent les points principaux suivants :

- problèmes constructifs et statiques de fabrication, transport et montage ;
- importantes relations entre les différents départements internes, les architectes, ingénieurs, entreprises générales, les privés et tous les autres constructeurs ;
- direction de 5 ou 6 collaborateurs.

Nous attendons :

- un sens de la construction et de la statique ;
- de préférence quelques années de pratique ;
- un esprit d'initiative et des talents d'organisation ;
- une impulsion pour l'innovation ;
- un esprit d'équipe ;
- langues : allemand et français.

Nous offrons :

- une formation approfondie à notre bureau technique à Berne ;
- une place de travail moderne : PC + CAD ;
- des conditions de travail attractives.

Le lieu de travail est à Tavel, dans une région attrayante (à 4 km de la sortie d'autoroute de Düdingen). Nous nous installerons dans de nouveaux bureaux en automne 1990.

Si vous pensez être la personne que nous cherchons, veuillez adresser votre offre écrite accompagnée des documents d'usage à l'adresse suivante :

Elément SA Tavel FR, 1712 Tavel
à l'attention de M. U. Nydegger

Pour tout renseignement téléphonique, vous pouvez vous adresser à l'administrateur : M. W. Baeggli, tél. 031/55 52 85 ou à M. U. Nydegger, tél. 037/44 18 81. Discrétion assurée.



Dans le cadre du cycle d'études postgrades en **génie urbain** organisé en 1990 par le Département de génie civil de l'EPFL, l'Institut des transports et de planification (ITEP) propose deux modules d'enseignement :

- **gestion de projets urbains**
- **transports d'agglomération**

Ces deux modules de **deux semaines à temps plein chacun** s'adressent à des ingénieurs, architectes, urbanistes, informaticiens et économistes de niveau universitaire actifs dans la pratique. Ils peuvent être suivis séparément. Une brochure détaillée du programme des cours est disponible (cf. renseignements).

Calendrier : *Gestion de projets urbains*, du 29 janvier au 9 février 1990 ;
Transports d'agglomération, du 12 au 23 février 1990.

Inscription : 1^{er} décembre 1989.

Renseignements : Professeurs Ph. H. Bovy, F. L. Perret et R. Rivier
Institut des transports et de planification
Génie civil - Ecublens
CH-1015 Lausanne - Tél. 021/693 24 65 - Téléfax 021/693 50 60.

en position de tête

«Ingénieurs et architectes suisses»
un support publicitaire
de haut niveau!

Nous sommes un bureau d'ingénieurs de grande moyenne avec siège au Tessin, agissant dans le domaine du trafic et des travaux souterrains, des barrages et des aménagements hydrauliques ainsi que des constructions du génie civil.

Pour compléter diverses équipes de travail, nous cherchons pour tout de suite ou date à convenir :

1 ingénieur dipl.

pour l'étude d'intéressants problèmes dans le champ de la mécanique des sols et des roches.

1 ingénieur dipl.

pour des projets d'ouvrages souterrains de tous genres.

1 ingénieur dipl.

pour des projets de barrages et d'aménagements hydrauliques.

1 ingénieur dipl.

pour des projets de structures portantes dans le bâtiment et les ouvrages souterrains.

Les personnes intéressées, si possible avec quelques années d'expérience dans le métier, sont priées d'adresser leurs offres à

LOMBARDI SA, Ingénieurs-Conseils
Via Ciseri 3 - 6600 Locarno - Tél. 093/316041

Pour compléter notre équipe nous cherchons un

ingénieur civil EPF/ETS

chargé de la direction d'importants projets de structures porteuses,

ainsi qu'un

dessinateur génie civil et béton armé

pour l'élaboration de plans et la direction des travaux.

Nous offrons un travail indépendant dans une ambiance dynamique et agréable.

Langue : française ou allemande.

Entrée en service de suite ou à convenir.

Pour tout renseignement ou offre
veuillez contacter

BAERISWYL & WICHT SA
Route des Vieux-Chênes 2, 1700 Fribourg
Tél. 037/84 11 21



VILLE DE NEUCHÂTEL

La Direction de l'urbanisme met au concours un poste d'

inspecteur adjoint des constructions

Il aura pour tâches, en collaboration avec l'inspecteur, de traiter les dossiers de constructions ou de transformations des bâtiments projetés à Neuchâtel.

Cette activité consistera notamment à :

- contrôler les plans sur la base de la réglementation en vigueur ;
- préparer les permis de construire ;
- délivrer des permis d'habiter ;
- établir des statistiques ;
- se prononcer sur l'esthétique des rénovations ;
- suivre les chantiers en cours afin de vérifier s'ils sont conformes aux permis ;
- coopérer avec différents services communaux et cantonaux (police, travaux publics, services industriels, etc.).

Ce poste s'adresse à un(e) candidat(e) mobile, sachant collaborer avec ses divers partenaires et possédant une expérience professionnelle réussie dans le bâtiment ou le génie civil. Il(elle) aura la possibilité de travailler avec l'informatique et de bénéficier d'une formation continue.

Pour obtenir des renseignements complémentaires, adressez-vous à M. A. Storrer (tél. 038/211111, int. 360) ou à M. T. Waldvogel (int. 261).

Les candidat(e)s intéressé(e)s sont invité(e)s à faire parvenir leurs offres de service (lettre manuscrite, curriculum vitae, photographie, copies de diplômes et certificats) à l'Office du personnel, faubourg de l'Hôpital 4, 2000 Neuchâtel, réf. Construire.

Les places mises au concours dans l'administration communale sont ouvertes indifféremment aux femmes et aux hommes.



VILLE DE NEUCHÂTEL

La Direction de l'urbanisme met au concours un poste de

délégué au Service d'information sur les économies d'énergie

chargé de la gestion énergétique des bâtiments de la ville. Il établira des diagnostics énergétiques, fera des propositions d'améliorations de l'enveloppe et des installations techniques et participera à leur réalisation. Il traitera l'aspect énergétique des demandes de permis de construire et renseignera le public sur les mesures possibles d'économies d'énergie.

Ce poste s'adresse à un(e) candidat(e) qui souhaite exercer une activité intéressante dans le domaine de l'économie d'énergie, en collaboration avec les architectes, les bureaux d'études, les entreprises.

Le(la) titulaire, architecte (EPF, ETS) ou au bénéfice d'une formation jugée équivalente comprenant une expérience en chauffage-ventilation, sait faire preuve d'initiative et d'aisance dans les contacts.

Une bonne connaissance de la micro-informatique représente un atout certain.

Pour obtenir des renseignements complémentaires, veuillez vous adresser à M. O. Neuhaus (tél. 038/211111, int. 372) ou M. T. Waldvogel (int. 261).

Les personnalités intéressées sont invitées à faire parvenir leurs offres de service (curriculum vitae, photographie, copie des diplômes et certificats) à l'Office du personnel, faubourg de l'Hôpital 4, 2000 Neuchâtel, réf. Eco.

Les places mises au concours dans l'administration communale sont ouvertes indifféremment aux femmes et aux hommes.

Bureau d'ingénieur-géomètre de Suisse romande cherche

ingénieur dipl. EPF avec patente

ou

ingénieur ETS

faisant preuve d'expérience et d'initiative pour activité technico-commerciale, étude de marchés, prospection, présentation d'offres, participation à l'exécution des mandats.

Éventuellement activité à l'étranger (connaissances de l'anglais nécessaires).

Emploi intéressant pour candidat dynamique désirent prendre des responsabilités.

Faire offre sous chiffre IAS 498 à IVA SA, rue du Pré-du-Marché 23, 1004 Lausanne.

Bureau technique dans ville de Suisse romande cherche pour date à convenir

ingénieur topographe dipl. EPF

ou

ingénieur du génie rural dipl. EPF

de préférence avec patente, éventuellement **ingénieur ETS** pour travaux intéressants dans le sens de la future REMO, mensurations spéciales, SIT.

Equipements modernes.

Pour candidat dynamique pouvant prendre des responsabilités prière de s'annoncer sous chiffre IAS 497 à IVA SA, rue Pré-du-Marché 23, 1004 Lausanne.

La Compagnie du Chemin de fer

MOB

désire engager pour sa division des travaux un jeune

ingénieur civil

chargé de l'étude de projets et direction de chantiers en relation avec les ouvrages d'art, les gares et les installations fixes. Ces travaux concernent aussi bien le développement que l'entretien des installations du groupe d'entreprises MOB.

Aptitudes à diriger du personnel et à collaborer au sein d'une équipe pluridisciplinaire.

Formation souhaitée :

- Diplôme EPF ou ETS (ou équivalent).
- Pratique des chantiers souhaitée.
- Langue maternelle française ou allemande avec bonnes connaissances de l'autre langue.

Nous offrons un champ d'activités varié et intéressant dans une ambiance de travail agréable.

Faire offres manuscrites avec documents usuels et prétentions de salaire à la **Direction du Chemin de fer Montreux-Oberland bernois, 1820 Montreux.**

LE BATIMENT EST VOTRE AFFAIRE !

Notre client, une société qui fabrique et vend en Suisse et à l'étranger des produits utilisés dans le domaine du **second-oeuvre** principalement d'immeubles commerciaux et administratifs, nous a mandatés pour la recherche de son futur

RESPONSABLE DE FILIALE à Genève

qui aura la tâche de développer et de gérer de façon indépendante cette nouvelle filiale pour la Suisse romande.

Nous souhaitons rencontrer un professionnel avec une solide expérience du bâtiment. Meneur d'hommes, bien introduit dans les milieux de la construction, il sera en mesure d'assurer le développement commercial de la société.

Intéressé ? Alors, envoyez votre dossier ou prenez contact directement avec **M. G. Bargoni** qui vous renseignera volontiers. La discrétion d'usage vous est d'ores et déjà assurée.

Ch. De-Normandie 14 - 1206 Genève - Tél. 022 / 46 74 40

**PEAT, International
Consultants SA**

KPMG Associated Member
of Klynfield Peat
Marwick Goetschel

Ingénieurs et architectes suisses

ISSN 0251-0979

Organe officiel de la Société suisse des ingénieurs et des architectes (SIA), de l'Association amicale des anciens élèves de l'EPFL (A³E²PL), des Groupes romands de l'EPFZ (GEP) et de l'Association suisse des ingénieurs-conseils (ASIC)

Editeur

Société des éditions des associations techniques universitaires (SEATU)

Rédaction

En Bassenges, 1024 Ecublens - CCP 10-5775-2 Lausanne
Tél. 021/693 20 98 ☉, téléfax 021/693 20 84

Jean-Pierre Weibel, ing. dipl. EPFZ-SIA,
rédacteur en chef
François Neyroud, arch. SIA, rédacteur
Danièle Renard, secrétaire de rédaction

Les manuscrits seront rendus selon accord préalable

Toute reproduction du texte et des illustrations n'est autorisée qu'avec l'accord de la rédaction et l'indication de la source

Abonnement

	Suisse	Etranger
Un an	Fr. 113.—	Fr. 122.—
Prix du numéro	Fr. 6.50	Fr. 7.50

Prix réduits pour étudiants

et membres A³E²PL, GEP, ASIC et UTS

Abonnement, vente au numéro, changement d'adresse :

Imprimerie Bron, case postale 880
1001 Lausanne, tél. 021/32 99 44, téléfax 021/32 73 23

Changement d'adresse des membres SIA :

Secrétariat général SIA, case postale, 8039 Zurich
Tél. 01/20115 70

Régie des annonces

IVA SA de publicité internationale	Siège central :
Rue du Pré-du-Marché 23	Mühlebachstrasse 43
1004 Lausanne	8032 Zurich
Tél. 021/37 72 72	Tél. 01/251 24 50
Téléfax : 021/37 02 80	Téléfax : 01/251 27 41

Impression

Imprimerie Bron SA, 1001 Lausanne
Tél. 021/32 99 44

Schweizer Ingenieur und Architekt

paraît aux mêmes éditions

Rédaction

Rüdigerstrasse 11, case postale 630, 8021 Zurich
Tél. 01/201 55 36, téléfax 01/201 63 77

Abonnement

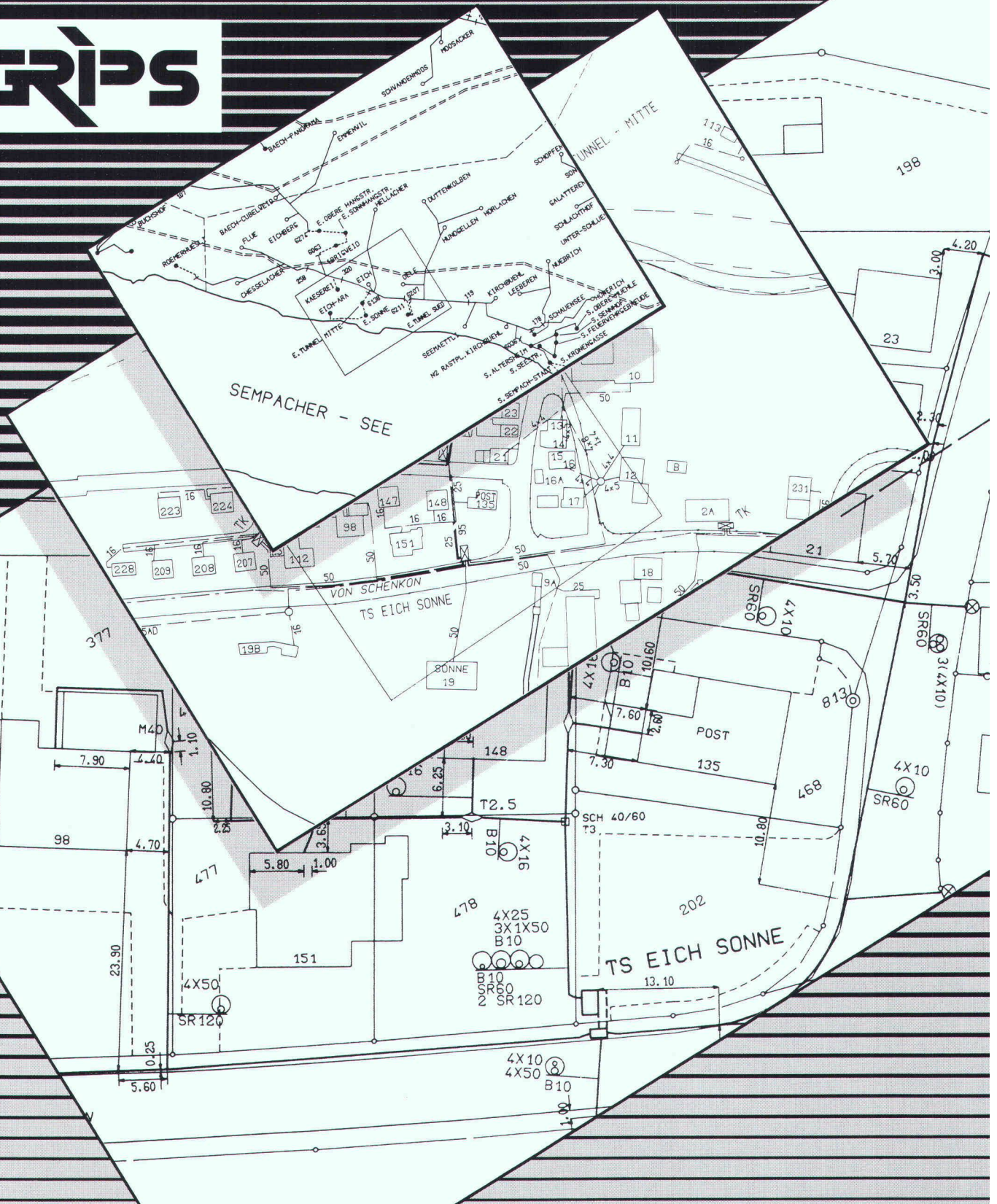
	Suisse	Etranger
Un an	Fr. 170.—	Fr. 185.—
Prix du numéro	Fr. 6.50	Fr. 7.50

Normes et documentations SIA

En français : Secrétariat SVIA, av. Jomini 8,
1001 Lausanne. Tél. 021/36 34 21

En allemand et en italien : Secrétariat général SIA,
Selnaustr. 16, 8039 Zurich. Tél. 01/20115 70

GRIPS



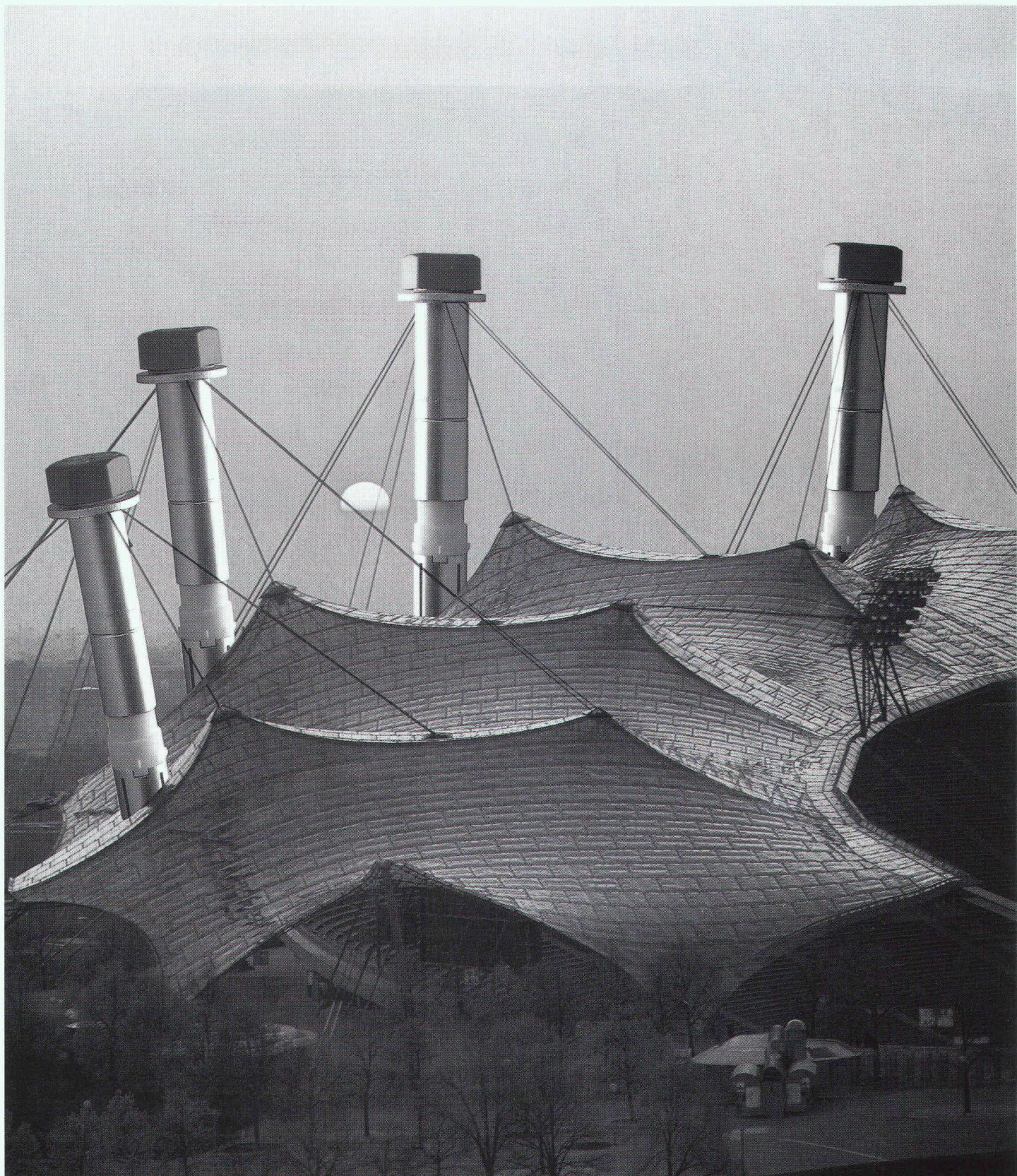
GRIPS – votre système d'information du territoire

EIC – votre partenaire

- GRIPS**
- Versions UNIX, VMS, PRIMOS
 - Interface avec ORACLE
 - Symboles REMO et SIA 405

- EIC**
- Conseils, prestations de service
 - Licences, systèmes
 - Formation, support

EIC – Études d'Ingénieurs Civils S.A., Mühlebachstr. 54, 8008 Zurich, Tél. 01/251 12 70, Fax 01/262 52 24



B 3428

Avec les fixations haut de gamme Hilti, vous êtes toujours à l'abri!

Pour Hilti, résoudre des problèmes de fixation, c'est d'abord se sentir responsable des solutions proposées car Hilti ne transige jamais avec la sécurité des ouvrages. Grâce à sa longue expérience, à son immense savoir-faire et à sa technologie innovante, Hilti est à même de vous garantir la sécurité de ses

chevilles et éléments de fixation! La cheville pour fixations lourdes HSL Hilti en est la preuve. Par ailleurs, Hilti vous offre tous ses plus exclusifs: votre conseiller Hilti vient sur place, vous propose un éventail de prestations de service et un rapport qualité/prix incomparable. Hilti offre toujours plus.

La qualité: une idée fixe.

Hilti (Suisse) SA, 8134 Adliswil
Soodstrasse 61, Téléphone 01 / 712 12 12