

Objektyp: **Advertising**

Zeitschrift: **Ingénieurs et architectes suisses**

Band (Jahr): **116 (1990)**

Heft 10

PDF erstellt am: **12.07.2024**

### **Nutzungsbedingungen**

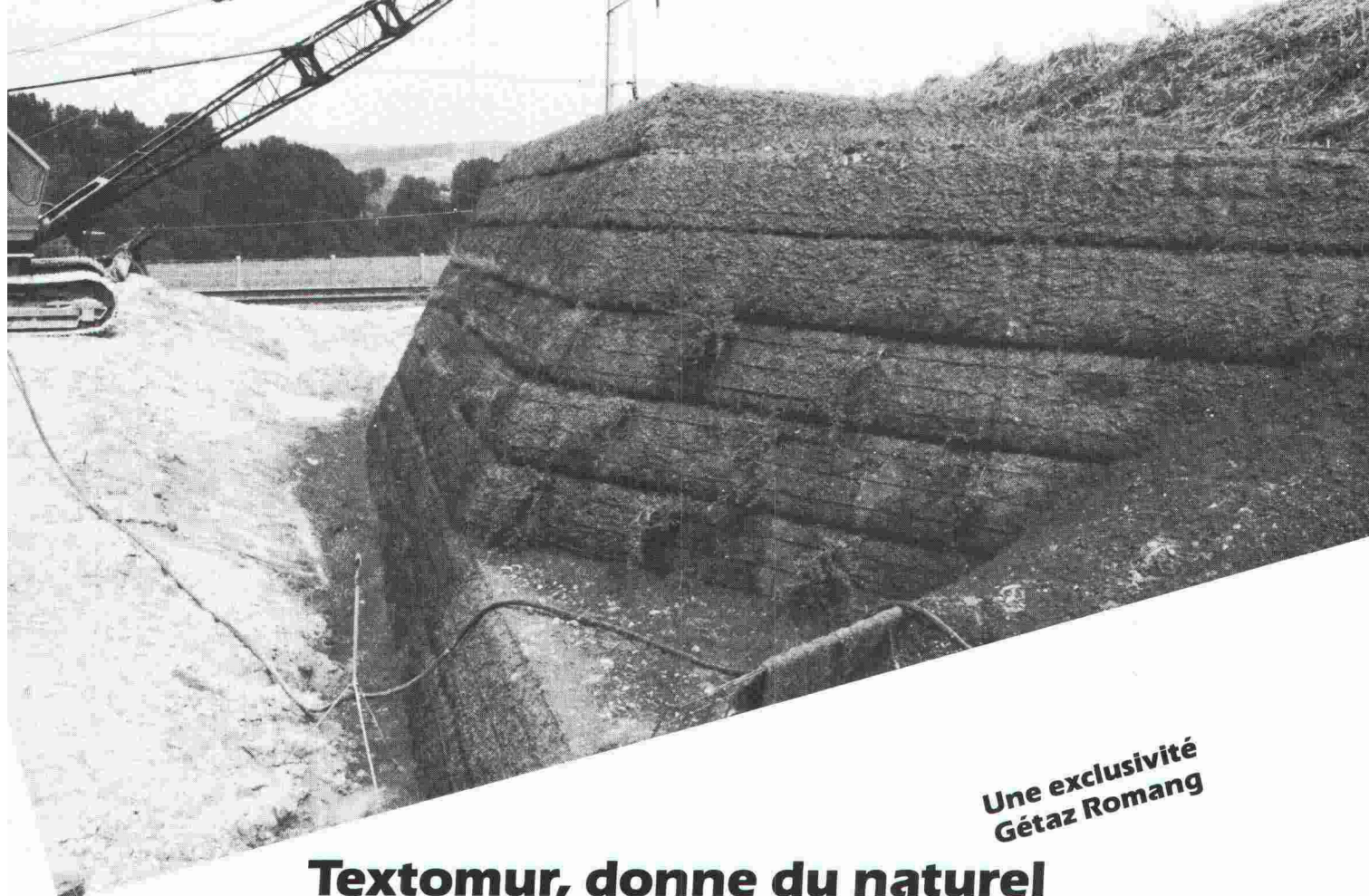
Die ETH-Bibliothek ist Anbieterin der digitalisierten Zeitschriften. Sie besitzt keine Urheberrechte an den Inhalten der Zeitschriften. Die Rechte liegen in der Regel bei den Herausgebern.

Die auf der Plattform e-periodica veröffentlichten Dokumente stehen für nicht-kommerzielle Zwecke in Lehre und Forschung sowie für die private Nutzung frei zur Verfügung. Einzelne Dateien oder Ausdrucke aus diesem Angebot können zusammen mit diesen Nutzungsbedingungen und den korrekten Herkunftsbezeichnungen weitergegeben werden.

Das Veröffentlichen von Bildern in Print- und Online-Publikationen ist nur mit vorheriger Genehmigung der Rechteinhaber erlaubt. Die systematische Speicherung von Teilen des elektronischen Angebots auf anderen Servern bedarf ebenfalls des schriftlichen Einverständnisses der Rechteinhaber.

### **Haftungsausschluss**

Alle Angaben erfolgen ohne Gewähr für Vollständigkeit oder Richtigkeit. Es wird keine Haftung übernommen für Schäden durch die Verwendung von Informationen aus diesem Online-Angebot oder durch das Fehlen von Informationen. Dies gilt auch für Inhalte Dritter, die über dieses Angebot zugänglich sind.



**Une exclusivité  
Gétaz Romang**

## **Textomur, donne du naturel aux talus artificiels**

«Pas de béton, mais du fruit et des fleurs»... Textomur est un nouveau géotextile ultra-léger de retenue pour talus végétalisables ou déblais à forte pente.



**Le maître d'œuvre donne les dimensions et le fruit. On lui livre tous les produits nécessaires sur mesure.**

Ses fibres non tissées remplacent efficacement les constructions de soutènement conventionnelles

en béton. Une armature métallique livrée sur mesure en permet l'ancrage.

Textomur est un produit suisse issu de la gamme éprouvée FLN.

**FLN en construction routière.**



FLN, natte non tissée, s'interpose entre la plateforme routière et les sols naturels sensibles à l'eau ou marécageux. FLN s'utilise dans les travaux fluviaux et hydrauliques, dans les constructions de toitures, de terrasses herborisées, de terrains de sport et de systèmes drainants. A chaque application correspond un grammage qui détermine la porométrie et la résis-

tance mécanique adéquates. Grâce à ses pouvoirs filtrants et à sa porométrie, FLN résoud nombre de problèmes d'assainissement des sols.



**FLN, des berges stables.**

Gétaz Romang à vos côtés:

- des produits éprouvés, testés, souvent en avance sur leur temps
- formation, assistance, documentation à la mesure de vos besoins de performances.

**Gétaz Romang** à Aigle, Bussigny, Château-d'CEX, Châtel-St-Denis, Montreux, Sion, Sierre, St-Légier, Viège, Yverdon-les-Bains.

*Vive la vie ...*

**GETAZ ROMANG**

LEADER DE L'ÉQUIPEMENT POUR L'HABITAT

Veuillez me faire parvenir votre documentation concernant les géotextiles FLN et Textomur. Coupon à retourner à Gétaz Romang, case postale, 1800 Vevey.

Nom \_\_\_\_\_ Prénom \_\_\_\_\_

Raison sociale \_\_\_\_\_

Rue \_\_\_\_\_ Localité \_\_\_\_\_

N° postal \_\_\_\_\_ Tél. \_\_\_\_\_

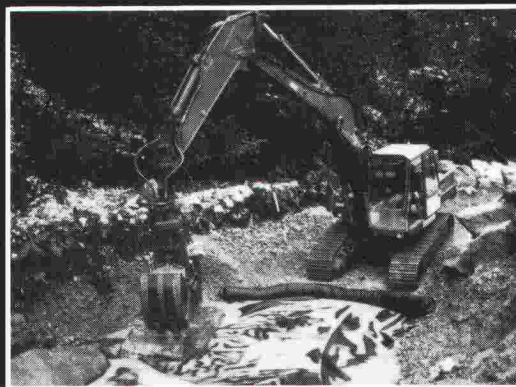
für modernen Wasserbau

# ProPex<sup>®</sup> Gewebematten

4 Qualitäten  
Die Richtigen —  
für Sickerpackung bis Blockwurf



**TRICON AG**  
Vogelsangstrasse 7 / PF 144  
8033 Zürich  
Tel. 01 / 252 35 36



B 3278

neu: 30 kN/m  
17% Dehnung

# geotextil<sup>®</sup> PPS-45 gewebe-matten



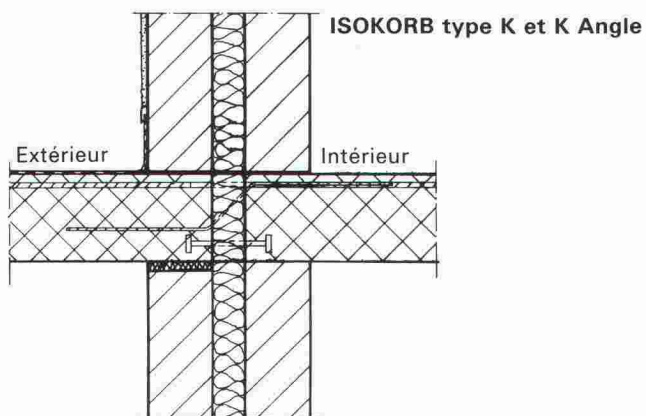
**TRICON AG**  
Vogelsangstrasse 7 / PF 144  
8033 Zürich  
Tel. 01 / 252 35 36



B 3278

## schöck

Demandez notre nouvelle documentation



Solution au problème n° 1

Armatures de raccords pour toutes dalles en porte-à-faux pour la reprise des moments et des efforts tranchants. Appuis de compression en aciers raffinés, pour constructions à un mur ou à double mur, pour dalle/balcon de même épaisseur ou pour dalle/balcon d'épaisseur variable.

# schöck

des idées  
pour  
construire

BATIMEX Produits et techniques pour le bâtiment

Case postale 66

1037 Etagnières

Téléphone 021/7311106 / Téléfax 021/7314119

Notre département technique résout vos problèmes individuellement sur demande

B 2980

1080.12

neon **IMSA** SA

1033 cheseaux grands-champs 2

021/ 731 23 23 fax:021/7312324

1218 Genève / ch. auguste-vilbert 34

tél.: 022/ 798 71 71 fax: 022/ 798 33 63



**CONSTRUCTIONS ALU-ACIER**  
avec plexiglas et polycarbonate

marquises - passerelles  
coupoles - parois translucides  
balustrades - éclairage zénithal

B 2249

# Pro Beton

Pour que le  
béton reste du béton  
le **LFEM** l'a testé:

au gel LFEM No 81171/4 du 18.5.88  
au sel de déneigement LFEM No 106210/1 du 22.5.88  
aux chlorures LFEM No 106210 du 11.5.88  
à la compression LFEM No 81171/4 du 22.3.88  
à l'adhérence LFEM No 110760 du 30.11.88

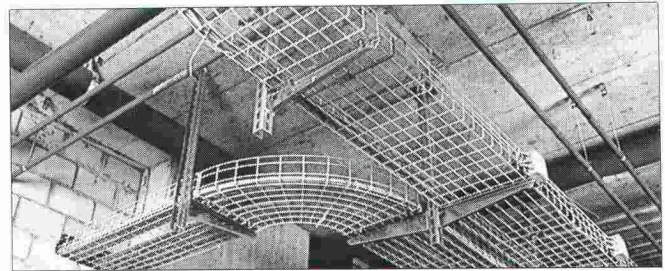


la surface  
rugueuse garantit  
l'adhérence

# ANKABA

ANKABA  
Ankertechnik + Bauhandel AG  
Brandbachstrasse 6  
CH-8305 Dietlikon  
Telefon 01 / 8 33 32 33 + 8 33 29 33  
Telefax 01 / 8 33 34 75

Thermo-éléments  
Accessoires de coffrage  
JORDANL®  
Pro Beton

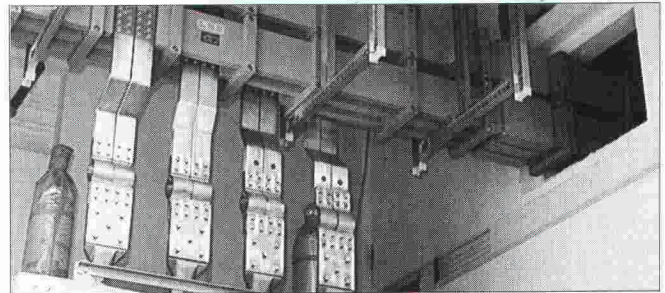


## Chemins de câbles LANZ

**Chemins de câbles Echelles à câbles**  
**Chemins de câbles à grilles Canaux G**

Pour la pose de câbles dans des bureaux et bâtiments administratifs, halles de dépôts, fabriques, installations de protection civile, etc.

- 3 exécutions avec éléments de montage légers, standard et lourds pour un rendement maximum
  - zingué, avec en plus une projection de poudre époxi ou entièrement en polyester offrant une protection maximale contre la corrosion
  - production propre avec un service optimal
- Téléphonez à **lanz oensingen sa 062/78 21 21** ou à votre grossiste en électricité pour tout conseil, offre, livraison rapide à prix avantageux



## Canalisations électriques LANZ BETOBAR

Pour la distribution de courant de 380 à 6000 A dans les bureaux, locaux artisanaux et industriels. Degré de protection IP 68.7

- compacts p.ex. 1940 A seulement 100×160 mm mesures extérieures
- montage exact au centimètre près dans les armoires de commande, zones montantes, aux parois et plafonds permettant une meilleure utilisation de place
- protection maximum des personnes, haute résistance aux courts-circuits — ne nécessitant pas d'entretien

LANZ planifie, livre et installe les canalisations électriques BETOBAR.

Les produits LANZ m'intéressent! Prière d'envoyer la documentation pour:

- |   |   |
|---|---|
| <input type="checkbox"/> Canalisations électriques d'éclairage              | <input type="checkbox"/> Faux-planchers LANZ pour bureaux                   |
| <input type="checkbox"/> Caniveaux à lampes LANZ                            | <input type="checkbox"/> Faux-planchers LANZ pour charges lourdes           |
| <input type="checkbox"/> Chemins de câbles LANZ                             | <input type="checkbox"/> Canaux d'allèges LANZ                              |
| <input type="checkbox"/> LANZ Canaux G                                      | <input type="checkbox"/> Câble plat LANZ pour courant, données et téléphone |
| <input type="checkbox"/> LANZ MULTIFIX                                      |   |
| <input type="checkbox"/> Pourriez-vous me/nous rendre visite? Avec préavis! |   |

Nom, adresse: \_\_\_\_\_

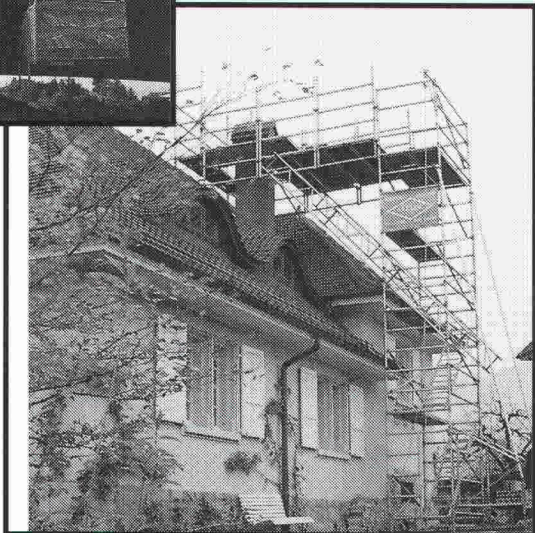
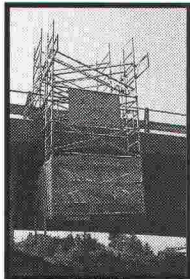


**lanz oensingen sa**  
CH-4702 Oensingen · téléphone 062 78 21 21

B 3527

**ECHAFAUDAGES**  
en aluminium

Location & vente  
Installations mobiles & fixes  
Tous montages spéciaux



B 3618

**RIESER DOUSSE**

**AXELOC**  
SA

Le Maupas 1628 Vuadens  
☎ 029/2 86 89

**INSULEX**  
la barrière de vapeur absolue

**ne laisse  
rien passer...**



...même dans les cas les plus délicats, vous pouvez en être sûr! Selon le produit, la feuille d'aluminium ne laisse pas - ou pratiquement pas - passer de vapeur d'eau. Le matériau de support est résistant à la déchirure et d'une utilisation aisée. C'est la barrière de vapeur parfaite! **INSULEX, qui ne laisse rien passer!**

B 3601

**Ampack**

**Ampack AG**

Abt. Bautechnik  
Seebleichstrasse 50  
9400 Rorschach

Telefon 071 / 42 62 62  
Telex 88 15 94  
Telefax 071 / 42 39 90

**Imprimerie  
Bron SA  
Lausanne**

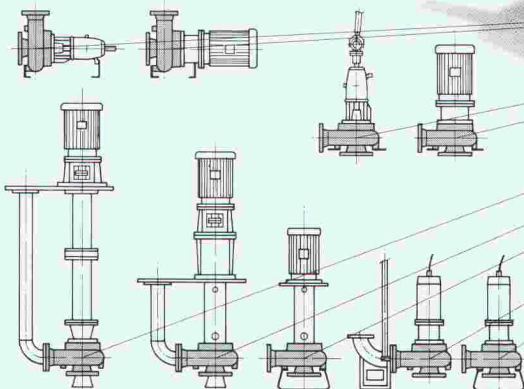
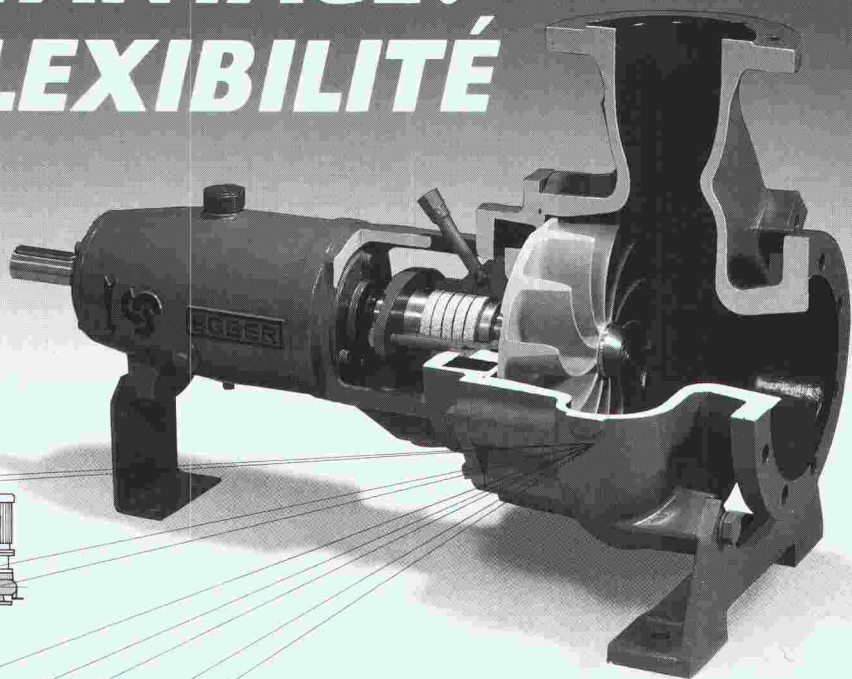


**Tél. 021 32 99 44**

**conseille,  
créé et réalise  
l'imprimé  
de qualité  
en offset**

# VOTRE AVANTAGE: NOTRE FLEXIBILITÉ

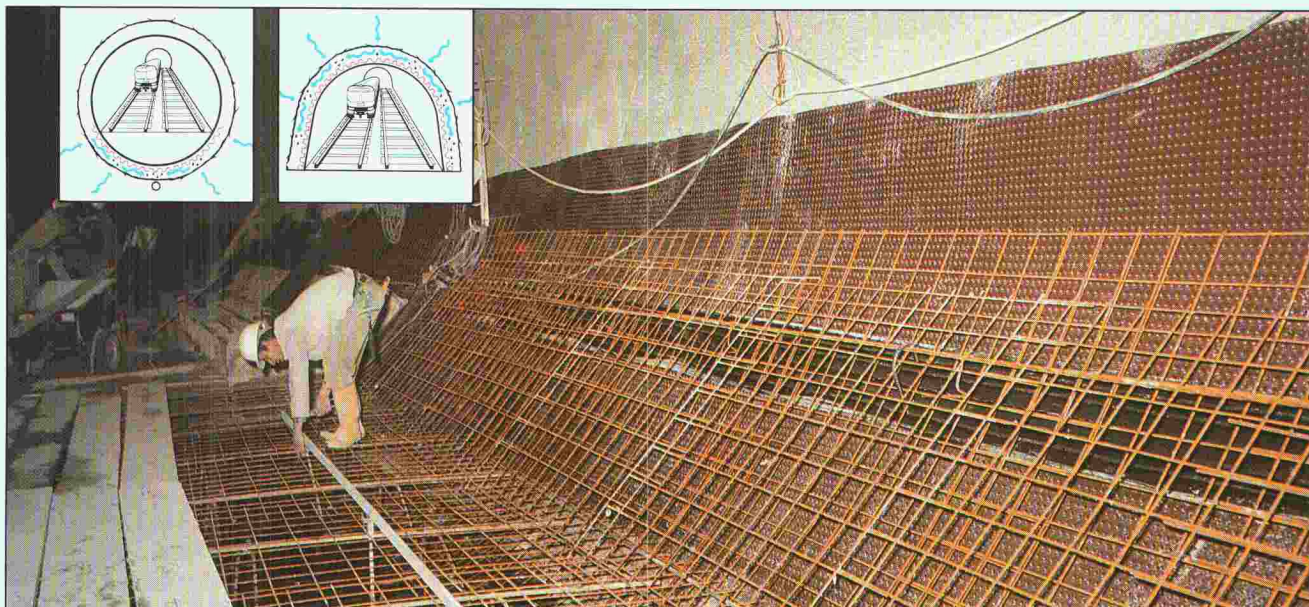
**TURO<sup>®</sup>**  
Pompes à vortex



**EGGER**

B 3682

Emile Egger & Cie SA  
Fabrique de pompes et de machines  
CH - 2088 Cressier/NE (Suisse)  
Tél. 038 48 11 22  
Télex 952851  
Téléfax 038 47 22 90



B 3695

## DELTA MS dans la construction de tunnels: drainage de la surface à base d'excroissances.

Les excroissances de 8 mm de haut, tournées vers l'extérieur, forment un système continu de canaux qui évacue, sur une grande surface, les arrivées d'eau vers le drainage. La voûte et le radier du tunnel sont fiablement protégés de la

pénétration d'eau et des dommages dus au gel pendant le chantier aussi bien qu'au stade final. DELTA MS a une résistance à la compression de 135 kN/m<sup>2</sup>, est résistant aux températures de -30° C à +80° C, imputrescible et sans

risque pour l'eau potable. DELTA MS est livré en rouleaux de 1 m, 1,50 m ou 2 m de large.

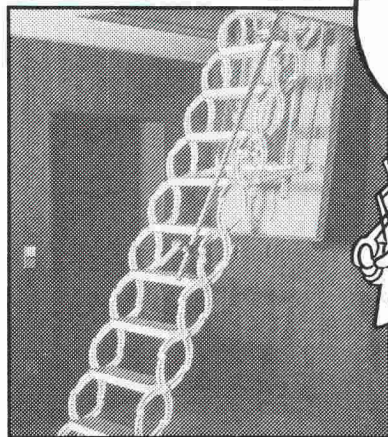
Pour plus d'informations s'adresser à:  
DÖRKEN SA, Case postale 521  
4021 Bâle, tél. (061) 6 81 06 30



DÖRKEN protège les chantiers

Dans notre programme de fabrication:

# Escalier télescopique à ciseaux Columbus



L'avantage d'une économie de place et d'une fabrication stable en fonte d'aluminium!



Veillez demander la documentation détaillée auprès de la maison

Industriestrasse  
9245 Oberbüren  
Tél. 073-513755

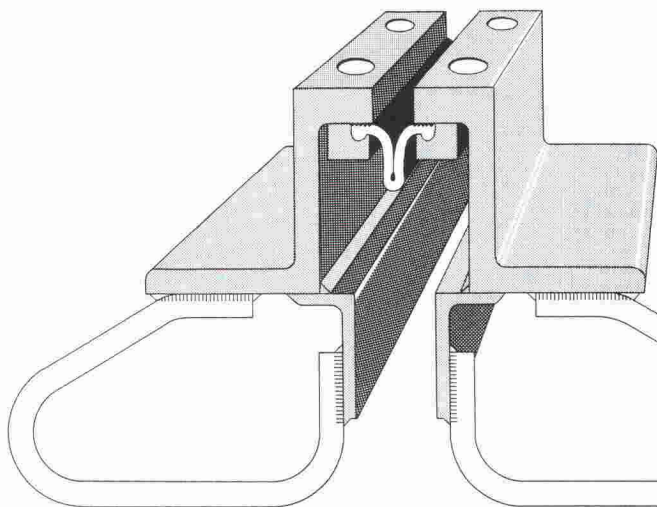


**Columbus Treppen S.A.**

B1825

B 3577

## Anspruchsvolle Fugenübergangs-Konstruktionen



Optimale Problemlösungen zeigen sich im Detail

- o wasserdicht
- o wartungsfrei
- o für grosse Bewegungen
- o für sämtliche Belagsarten

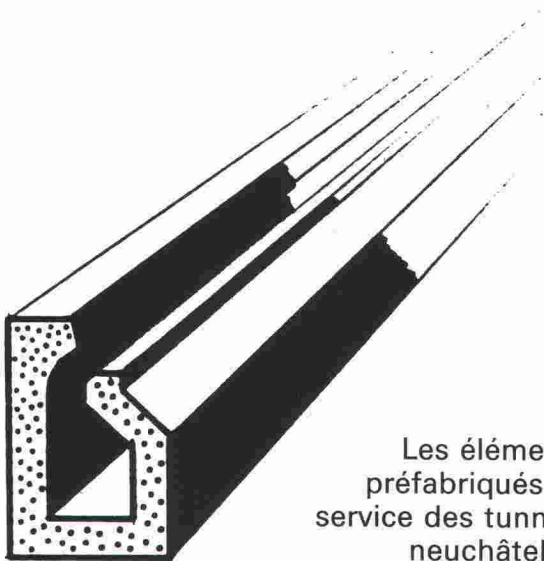
### BAMECOAG

8424 Embrach, Stationsstrasse 100  
Tel. 01/865 31 34, Fax 01/865 57 90



## Matériaux SA Cressier

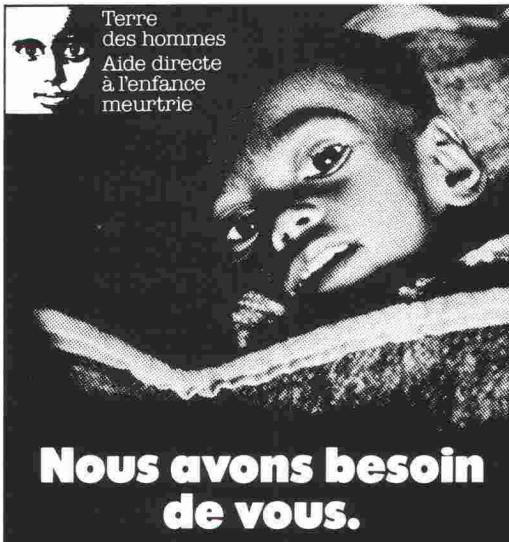
2088 Cressier/NE  
Tél. 038/48 11 33  
Fax 038/47 15 73



Les éléments  
préfabriqués au  
service des tunnels  
neuchâtelois

B 3629

## Il a besoin de nous.



Terre  
des hommes  
Aide directe  
à l'enfance  
meurtrie

### Nous avons besoin de vous.

**Coupon de parrainage.** Je m'engage à parrainer financièrement un enfant de Terre des hommes à raison de Frs. .... par mois, pendant .... mois.  
Envoyez-moi les informations et bulletins de versement nécessaires. (Pour limiter au maximum les frais administratifs, ce parrainage financier ne sera pas nominatif.)

**Documentation:** Je souhaite en savoir plus sur votre action, envoyez-moi une documentation  
 générale  de parrainage financier.

Nom: \_\_\_\_\_ Prénom: \_\_\_\_\_

Rue: \_\_\_\_\_

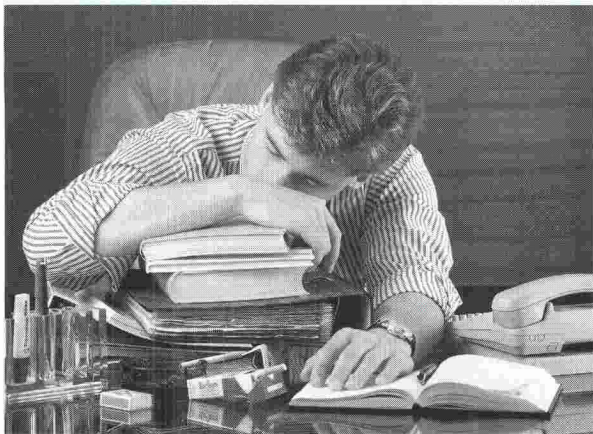
N° postal: \_\_\_\_\_ Localité: \_\_\_\_\_

Date: \_\_\_\_\_ Signature: \_\_\_\_\_

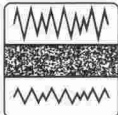
**A renvoyer à: Terre des hommes, case postale 388, 1000 Lausanne 9,**

# Kilcher

B 3534



## Calme avec Resobloc®



**Resobloc®**, la nouvelle protection acoustique de Kilcher, un appui plus avantageux avec qualités supplémentaires!

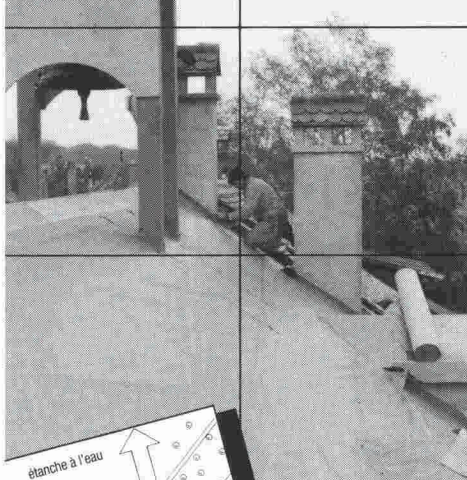
**Kilcher - une idée de plus!**

Kilcher SA  
1000 Lausanne 20  
Tél. 021 25 44 70

# tegutop®

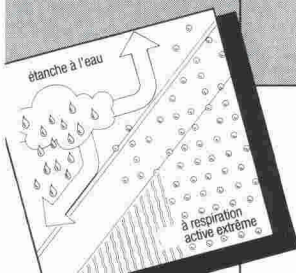
## Lé de sous-toiture

B 3266



**Voilà comment doit être la sous-toiture du futur!**

- résistant à la déchirure
- très perméable à la vapeur  $145 \text{ g/m}^2 \cdot 24 \text{ h}$
- léger et maniable
- économique



TEGUTOP Informations

Nom \_\_\_\_\_

Raison sociale \_\_\_\_\_

Adresse \_\_\_\_\_

Tél. \_\_\_\_\_

# tegum

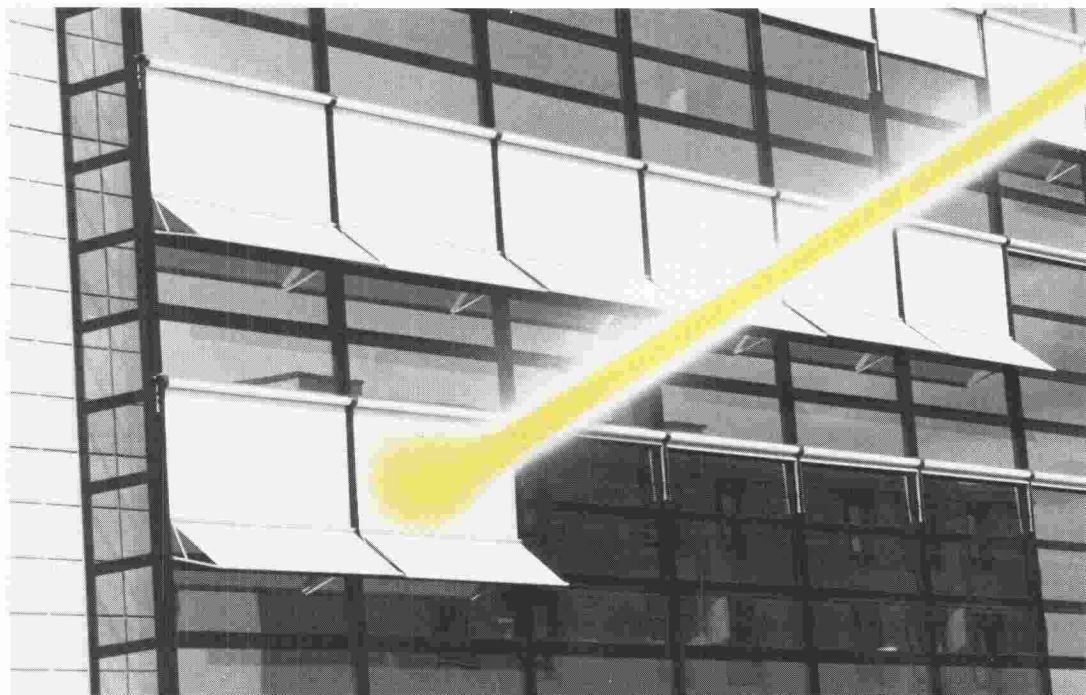
Tegum SA  
Leutschenbachstr. 45  
8052 Zürich  
01/306 61 61

Fabrication et  
vente d'articles  
techniques

DW 3.6.1.

## La protection automatique du soleil SOMFY: pour que l'immeuble gagne en beauté et l'habitant en confort.

B 3181



Les stores et volets à rouleau automatiques sont le «make-up» d'une façade. Parce qu'ils bougent plus souvent et plus régulièrement que ceux mus par une manivelle. C'est pourquoi, ils représentent un élément décoratif pour les architectes. L'utilisateur, lui, apprécie le «pratique» de l'automatisation SOMFY: le supplément de confort et de sécurité.

### SOMFY®

**LE CONFORT INTÉGRÉ  
AUX STORES ET AUX  
VOLETS À ROULEAU**

SOMFY SA  
Avry-Bourg 15  
1754 Avry-sur-Matran  
Tél. 037 30 24 84

**Coupon pour une  
documentation gratuite**

Envoyer avec indication  
de l'expéditeur  
à l'adresse ci-dessus.

✂

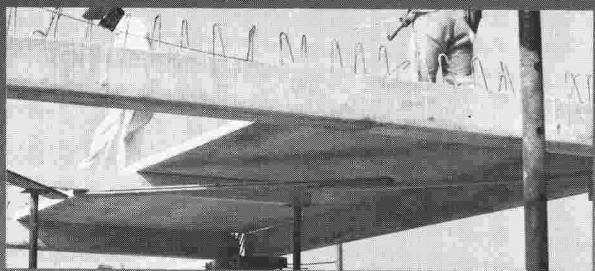
8 - IAF



**CONSTRUIRE, AMÉNAGER, RESTAURER...**

Assurez la qualité, simplifiez-vous la vie,  
gagnez du temps avec:

## **LES POUTRES PRÉCONTRAINTEES EN BÉTON**



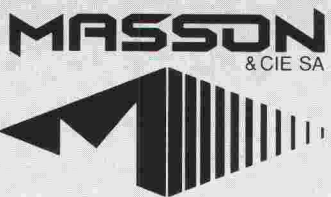
- Volumes disponibles accrus
- Fortes surcharges acceptées
- Grandes portées réalisables

## **LES PLANCHERS ISOLANTS AVEC HOURDIS POLYSTYRÈNE**



- Grandes performances mécaniques
- Excellente isolation thermique
- Pose et découpe faciles
- Portées avec ou sans étais

Exposition, informations techniques,  
vente:



Matériaux de construction  
Ch. du Silo · 1020 Renens

Tél. (021) 634 06 12 · Fax (021) 634 06 87

Bureaux et dépôts ouverts le samedi matin

**Des idées d'avance  
dans les matériaux de construction**



B 3416

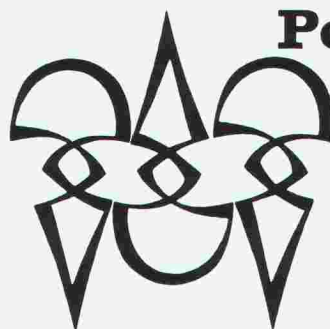
## **Portes industrielles sectionales**

- Isolation thermique de type sandwich.
- Utilisation électrique ou manuelle.
- Fabrication sur mesure.
- Grandes facilités de pose.
- Système de sécurité agréé Socotec.
- Grandeur maximale possible :  
hauteur 5480 mm, largeur 6500 mm

Pour tous renseignements contactez-nous.  
Nous étudierons votre dossier sans engage-  
ment.

**M & M**

**72, avenue Eugène-Lance  
1212 Grand-Lancy/Genève  
Tél. 022/794 28 21**



**Polygravia sa**

*Photogravure et Offset*

☎ 368980  
Borde 28 bis  
1018 Lausanne

B1477

## Pompes de chantier BKS ...



B 3700

Débit max. 175 m<sup>3</sup>/h . Hauteur de refoulement max 45 m. Température du fluide max 60°C. Matériaux : fonte grise, inox, alu . Moteur I P 68 ou Ex. Etanchéité de l'arbre d'entraînement par garniture mécanique en métal dur, chambre d'huile et joint d'étanchéité suppl.

Plus de **25 ans** d'expérience, programme de plus de **2000 pompes**. Dimensionnement, planification et réalisation d'installations de pompage. Service après - vente et entretien assurés par un personnel compétent.



**Ernst VOGEL Pompes SA**

2024 Saint-Aubin/NE Tél : 038/55 26 66 Fax : 038/55 16 80

# THORO

étanche et rénove  
béton et maçonnerie

EN VENTE CHEZ  
VOTRE MARCHAND  
DE MATERIAUX

# THORO

Depuis 1912

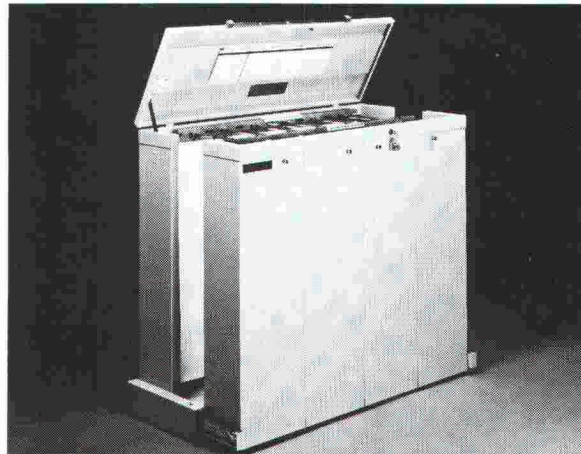
B 3484

Service clients:  
Tél. 021/6 357 722

Fax 021/6 357 726

# NEOLTEC SA

TECHNIQUE EQUIPEMENT BUREAU  
GRAPHITHÈQUE



**LE CLASSEMENT INTELLIGENT**

pour...  
**FILMS**  
**PLANS**

**ORIGINAUX**  
**PLAQUES OFFSET**

Renseignements + documentation gratuite  
Route de la Pierre - 1024 Ecublens - 021/691 86 11

B 3476

**en un temps difficile**  
**ou un temps difficile**

vos publicités doivent plus que jamais viser juste. « Ingénieurs et architectes suisses » s'adresse à des chefs d'entreprise, à des cadres responsables, à ceux dont dépendent les décisions.

Nous nous occupons de projets intéressants dans les domaines du génie civil et de la construction. Pour compléter notre équipe, nous cherchons

un **dessinateur en génie civil** ou

une **dessinatrice en génie civil**

et un **ingénieur civil ETS**

Notre bureau est équipé de moyens informatiques modernes (CAD).

Pour toute autre information, veuillez téléphoner au **032/510911** à **Schmid & Pletscher, Bureau d'ingénieurs ETH/SIA/ASIC, 2566 Nidau.**





**Entreprises Electriques Fribourgeoises**

Pour notre division des réseaux  
(service technique installations)

nous cherchons un

## **ingénieur ETS**

ou **installateur électricien diplômé**

Ce poste englobe de multiples tâches très intéressantes dans un domaine technique de pointe:

- élaboration des études pour installations électriques à courant fort et faible;
- établissement des offres;
- direction technique des travaux;
- recherche et promotion de produits nouveaux.

### **Profil idéal de notre futur collaborateur:**

- ingénieur ETS avec formation de base dans le domaine des installations intérieures ou installateur électricien diplômé;
- aisance dans les contacts;
- sens de l'initiative et de l'organisation;
- connaissances de l'allemand souhaitées.

### **Nous offrons:**

- la possibilité de vous exprimer techniquement et de faire valoir vos compétences dans le cadre d'un poste à responsabilités;
- une large place pour votre esprit d'initiative;
- une ambiance de travail agréable au sein d'une équipe dynamique;
- des prestations sociales de premier ordre.

Si vos capacités et aspirations correspondent à ce poste, nous attendons avec plaisir votre offre de service accompagnée des documents usuels et d'une photo.

**Entreprises Electriques Fribourgeoises**  
**Service du personnel, bd de Pérolles 25, 1700 Fribourg**

## **Stahlton SA**

Nous sommes leaders sur le marché de la précontrainte et souhaitons le rester.

Pour compléter notre équipe de Lausanne, nous cherchons

## **un ingénieur civil**

- Vous avez une solide expérience dans le calcul de structure (béton armé et précontraint).
- Vous avez une formation de quelques années en bureau technique.
- Vous avez de l'expérience de chantier.
- Vous avez envie de faire de l'acquisition.
- Vous avez des connaissances en informatique et en programmation.
- Vous avez des connaissances d'allemand.
- Vous avez environ 35 ans.

## **C'est vous que nous recherchons.**

Veillez prendre contact avec M. Godo ou envoyer votre dossier de candidature à:

### **Stahlton SA**

Av. de Tivoli 58  
1007 Lausanne  
Tél. 021/25 23 23

Pour remplacer le titulaire qui prendra sa retraite en automne 1990, nous recherchons un **INGÉNIEUR CIVIL** comme

## **chef de service**

Notre société traite des projets, grands et petits, en Suisse, à l'étranger et dans de nombreux domaines.

La personnalité retenue assurera la gestion du service de génie civil à Lausanne. Le développement de ce service à l'intérieur de notre société (succursales à Genève, Sion, Luxembourg) pourra se faire en fonction des compétences et des goûts du candidat.

La connaissance de langues étrangères et la disponibilité pour de courtes missions à l'étranger seront appréciées.

Faire offre à la Direction de la

### **SOCIÉTÉ GÉNÉRALE POUR L'INDUSTRIE (SGI)**

Chemin des Délices 9 · Case postale 133  
1000 Lausanne 13



**Direction de la Coopération au Développement et l'Aide humanitaire**  
**Section du personnel**  
**3003 Berne**

## **Bangladesh**

Pour le poste de conseiller sectoriel en infrastructure rurale auprès de notre bureau de coordination de Dhaka, nous cherchons

## **un/une ingénieur civil EPF ou ETS**

### **Exigences:**

- expérience professionnelle dans le domaine routier (construction et entretien);
- aptitude à la négociation;
- capacité de prendre des initiatives;
- très bonne connaissance de l'anglais;
- nationalité suisse;
- âge minimal: 35 ans;
- la préférence sera accordée aux candidats ayant une expérience du tiers monde.

### **Prestations:**

- contrat de 2 ans (avec possibilité de prolongation);
- salaire en fonction de la formation et de l'expérience professionnelle;
- prestations sociales selon les conditions usuelles.

**Lieu d'affectation:** Dhaka.

**Entrée en fonction:** dès que possible.

**Renseignements:** contacter J.-C. Berberat (031/613452).

Les candidats feront parvenir leur offre de service avec curriculum vitae détaillé avant le 15 mai 1990.



Bureau technique  
3027 Berne-Bethlehem  
Untermattweg 22

Pour renforcer notre **entreprise générale** à Berne, nous cherchons

## un spécialiste en construction

pour l'étude et l'établissement de projets d'objets industriels et de génie civil (protection de l'environnement) intéressants, ainsi que pour leur exécution.

Pour venir à bout de ces tâches techniques variées et exigeantes, nous attendons de notre futur collaborateur:

- une formation technique de base comme **ingénieur ETS en construction ou architecte ETS** (ou formation équivalente);
- du flair pour élaborer des propositions de solution non-conventionnelles pour les problèmes statiques, esthétiques et constructives;
- de l'intérêt à utiliser les moyens informatiques les plus modernes (statique, traitement de texte, physique du bâtiment, gestion des constructions, CAD-3D etc.);
- la joie de travailler au sein d'un petit groupe, avec des possibilités de développement et de formation continue.

Si cet emploi vous tente et que vous vous sentez prêt à l'assumer, nous serons heureux de pouvoir faire votre connaissance.

Nous vous assurons, bien évidemment, une discrétion absolue et attendons avec plaisir votre appel.

M. H. Bärtschi (tél. 031 55 52 85) se tient volontiers à votre disposition pour de plus amples renseignements.

A louer à proximité de la gare de Neuchâtel

## locaux commerciaux et industriels

très bien situés. Convieraient également à bureaux d'architectes et ingénieurs.

**Rez:** environ 270 m<sup>2</sup>. **Rez inférieur:** 40 m<sup>2</sup>.

Parking à disposition. Libres en septembre 1990.

Loyer stable pour trois ans.

Faire offres sous chiffre 87-1700 à ASSA Annonces Suisses SA, faubourg du Lac 2, 2001 Neuchâtel.

Organe officiel de la Société suisse des ingénieurs et des architectes (SIA), de l'Association amicale des anciens élèves de l'EPFL (A<sup>3</sup>E<sup>2</sup>PL), des Groupes romands de l'EPFZ (GEP) et de l'Association suisse des ingénieurs-conseils (ASIC)

### Editeur

Société des éditions des associations techniques universitaires (SEATU)

### Rédaction

En Bassenges, 1024 Ecublens - CCP 10-5775-2 Lausanne  
Tél. 021/693 20 98 ☉, téléfax 021/693 20 84

Jean-Pierre Weibel, ing. dipl. EPFZ-SIA, rédacteur en chef  
François Neyroud, arch. SIA, rédacteur (en congé)  
Danièle Renard, secrétaire de rédaction

Les manuscrits seront rendus selon accord préalable

Toute reproduction du texte et des illustrations n'est autorisée qu'avec l'accord de la rédaction et l'indication de la source

### Abonnement

	Suisse	Etranger
Un an	Fr. 113.—	Fr. 122.—
Prix du numéro	Fr. 6.50	Fr. 7.50

Prix réduits pour étudiants et membres A<sup>3</sup>E<sup>2</sup>PL, GEP, ASIC et UTS  
*Abonnement, vente au numéro, changement d'adresse:*  
Imprimerie Bron, case postale 880  
1001 Lausanne, tél. 021/32 99 44, téléfax 021/32 73 23  
*Changement d'adresse des membres SIA:*  
Secrétariat général SIA, case postale, 8039 Zurich  
Tél. 01/201 15 70

### Régie des annonces

**IVA SA de publicité internationale** Siège central:  
Rue du Pré-du-Marché 23 Mühlebachstrasse 43  
1004 Lausanne 8032 Zurich  
Tél. 021/37 72 72 Tél. 01/251 24 50  
Téléfax: 021/37 02 80 Téléfax: 01/251 27 41

### Impression

Imprimerie Bron SA, 1001 Lausanne  
Tél. 021/32 99 44

### Schweizer Ingenieur und Architekt

paraît aux mêmes éditions  
Rédaction  
Rüdigerstrasse 11, case postale 630, 8021 Zurich  
Tél. 01/201 55 36, téléfax 01/201 63 77

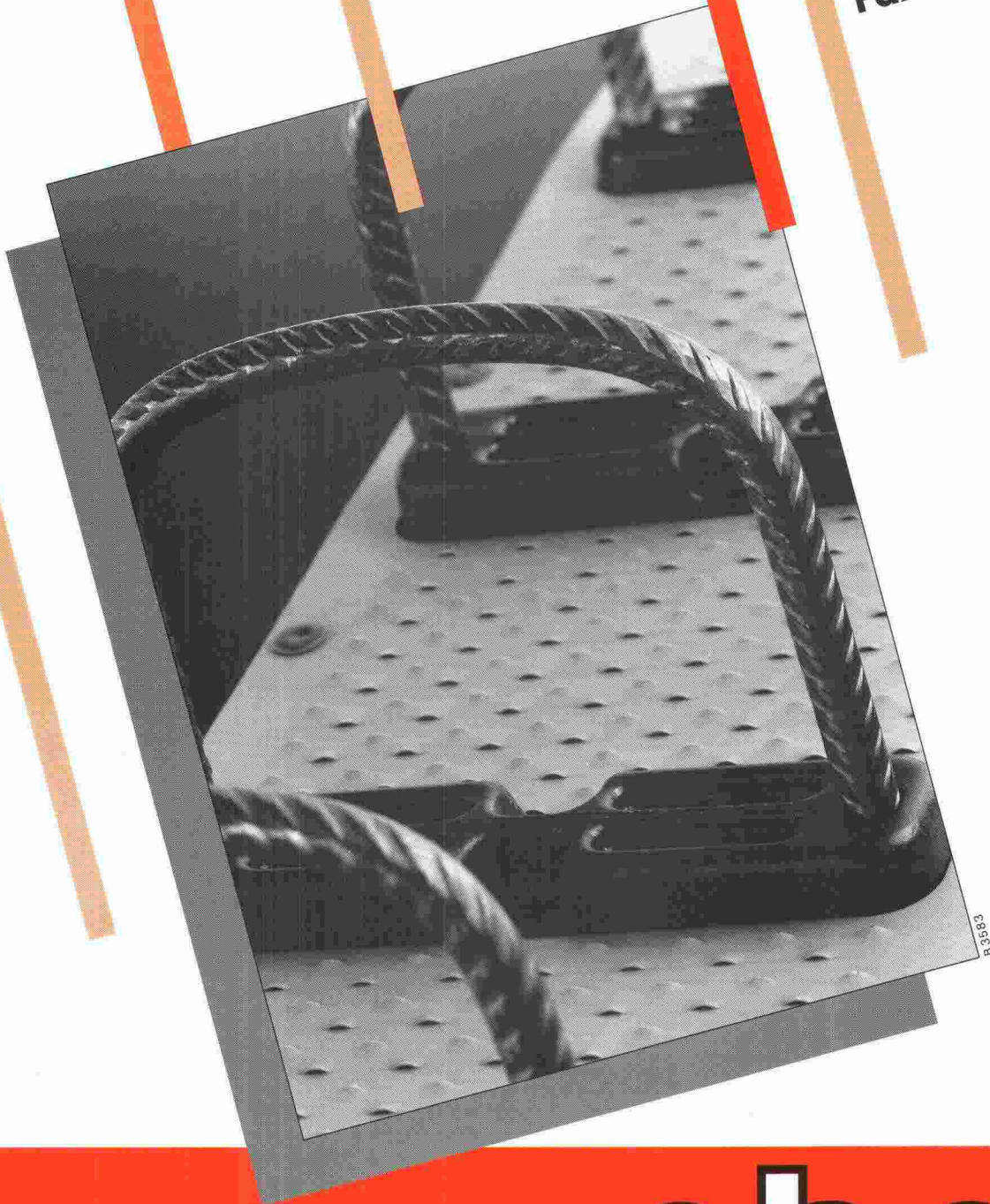
### Abonnement

	Suisse	Etranger
Un an	Fr. 170.—	Fr. 185.—
Prix du numéro	Fr. 6.50	Fr. 7.50

### Normes et documentations SIA

En français: Secrétariat SVIA, av. Jomini 8, 1001 Lausanne. Tél. 021/36 34 21  
En allemand et en italien: Secrétariat général SIA, Selnastr. 16, 8039 Zurich. Tél. 01/201 15 72

F. Brechbühler  
Armierungsanschlüsse  
Südstrasse 4  
CH-3110 Münsingen  
Tél. 031 92 53 53/54  
Fax 031 92 58 93



B3583

**ebea<sup>®</sup>**

**Fers de reprise pour béton armé**

# Plaques d'ancrage et incorporés métalliques

pour ancrages avec dimensionnement statique!

Seul fabricant suisse de goujons connecteurs et d'ancrage avec certificat de qualité, nous sommes en mesure de vous offrir une solution économique et constructive avec le soutien d'une équipe d'ingénieurs compétents.  
Faites appel à nos services et à nos spécialistes.



## RISS AG

Eisenwarenfabrik, Gesenkschmiede, Drahtseil- und Kettenwerk  
Verankerungs- und Durchstanztechnik

Industriestrasse 32, CH-8108 Dällikon-Zürich  
Telefon 01 844 11 22, Telex 827 102, Telefax 01 844 11 51

Chemin de sus-Craux, CH-1166 Perroy/Suisse  
Téléphone 021 825 24 14, Telefax 021 825 41 40

