

Objektyp: **Advertising**

Zeitschrift: **Ingénieurs et architectes suisses**

Band (Jahr): **116 (1990)**

Heft 11

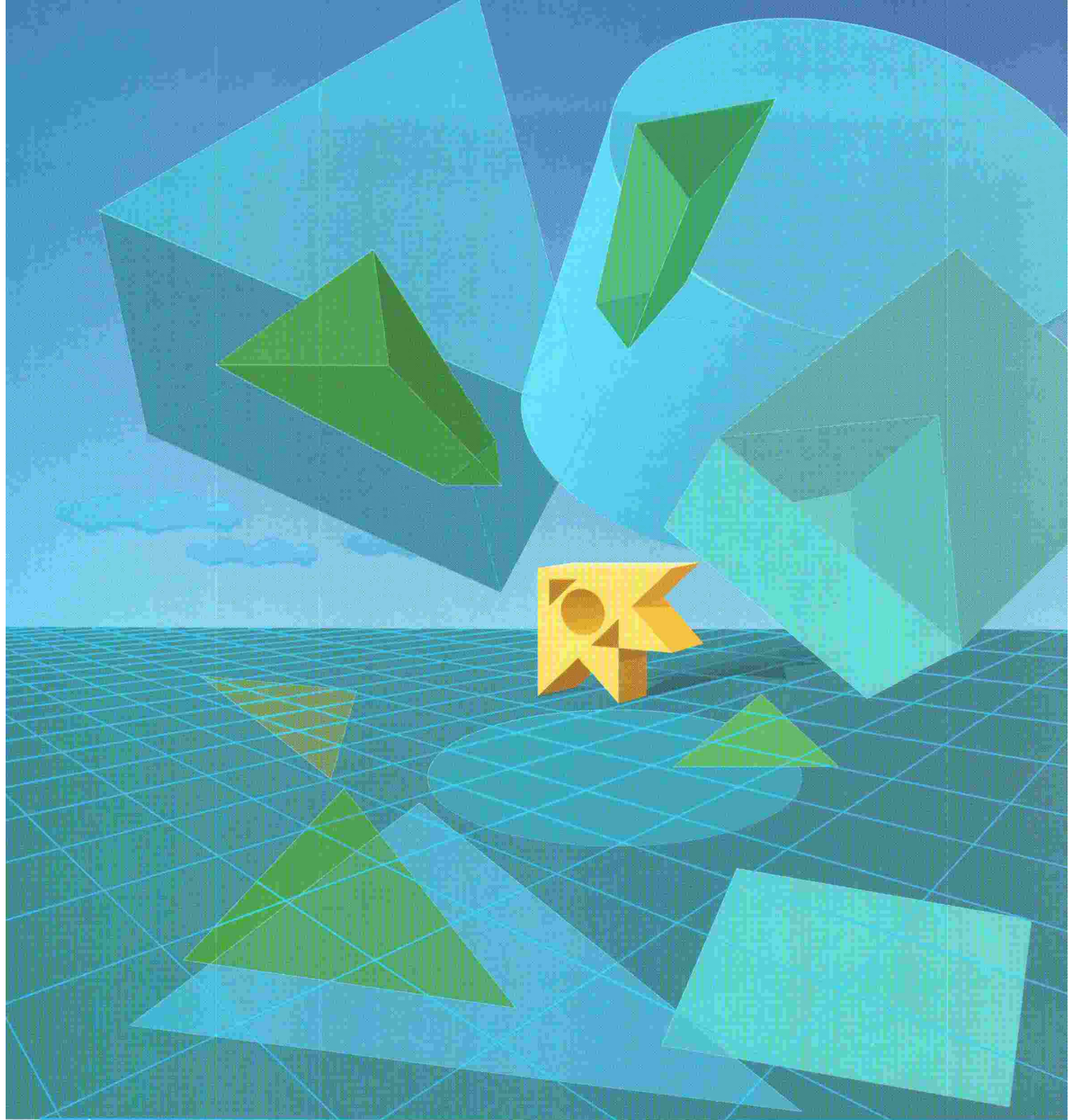
PDF erstellt am: **12.07.2024**

### **Nutzungsbedingungen**

Die ETH-Bibliothek ist Anbieterin der digitalisierten Zeitschriften. Sie besitzt keine Urheberrechte an den Inhalten der Zeitschriften. Die Rechte liegen in der Regel bei den Herausgebern. Die auf der Plattform e-periodica veröffentlichten Dokumente stehen für nicht-kommerzielle Zwecke in Lehre und Forschung sowie für die private Nutzung frei zur Verfügung. Einzelne Dateien oder Ausdrucke aus diesem Angebot können zusammen mit diesen Nutzungsbedingungen und den korrekten Herkunftsbezeichnungen weitergegeben werden. Das Veröffentlichen von Bildern in Print- und Online-Publikationen ist nur mit vorheriger Genehmigung der Rechteinhaber erlaubt. Die systematische Speicherung von Teilen des elektronischen Angebots auf anderen Servern bedarf ebenfalls des schriftlichen Einverständnisses der Rechteinhaber.

### **Haftungsausschluss**

Alle Angaben erfolgen ohne Gewähr für Vollständigkeit oder Richtigkeit. Es wird keine Haftung übernommen für Schäden durch die Verwendung von Informationen aus diesem Online-Angebot oder durch das Fehlen von Informationen. Dies gilt auch für Inhalte Dritter, die über dieses Angebot zugänglich sind.



# SYSTEME DE GESTION DE PROJETS DE CONSTRUCTION

LOCOWARE est un système complet, modulaire et interactif, basé sur le concept de la gestion évolutive des projets de construction.

Conçu par des professionnels du project-management pour leurs propres besoins, LOCOWARE assure la parfaite maîtrise du

système contractuel. Il permet de mener les projets de construction depuis l'approximation des coûts jusqu'au décompte final. LOCOWARE est un outil éprouvé, fiable



et hautement performant qui répond aux exigences de tous les professionnels du bâtiment. Du maître de l'ouvrage à l'entrepreneur.

Ces exigences sont les vôtres. Vous voulez en savoir davantage sur LOCOWARE. Alors appelez-nous.

**TECHDATA S.A.**  
1201 GENEVE  
Pl. de Cornavin 16  
022/ 731 43 40

1018 LAUSANNE  
Ch. d'Entre-Bois 29  
021/ 37 76 65

3007 BERN  
Zieglerstrasse 43B  
031/ 25 69 95

4002 BASEL  
Hochstrasse 50  
061/ 34 27 27

8050 ZÜRICH  
Baumackerstr. 42  
01/ 312 30 12

Di-Bi systems S.A.  
6932 BREGANZONA  
Piazza 5 vie no 2  
091/ 56 62 19

B 3594