

Objektyp: **Advertising**

Zeitschrift: **Ingénieurs et architectes suisses**

Band (Jahr): **116 (1990)**

Heft 19

PDF erstellt am: **13.09.2024**

### **Nutzungsbedingungen**

Die ETH-Bibliothek ist Anbieterin der digitalisierten Zeitschriften. Sie besitzt keine Urheberrechte an den Inhalten der Zeitschriften. Die Rechte liegen in der Regel bei den Herausgebern.

Die auf der Plattform e-periodica veröffentlichten Dokumente stehen für nicht-kommerzielle Zwecke in Lehre und Forschung sowie für die private Nutzung frei zur Verfügung. Einzelne Dateien oder Ausdrucke aus diesem Angebot können zusammen mit diesen Nutzungsbedingungen und den korrekten Herkunftsbezeichnungen weitergegeben werden.

Das Veröffentlichen von Bildern in Print- und Online-Publikationen ist nur mit vorheriger Genehmigung der Rechteinhaber erlaubt. Die systematische Speicherung von Teilen des elektronischen Angebots auf anderen Servern bedarf ebenfalls des schriftlichen Einverständnisses der Rechteinhaber.

### **Haftungsausschluss**

Alle Angaben erfolgen ohne Gewähr für Vollständigkeit oder Richtigkeit. Es wird keine Haftung übernommen für Schäden durch die Verwendung von Informationen aus diesem Online-Angebot oder durch das Fehlen von Informationen. Dies gilt auch für Inhalte Dritter, die über dieses Angebot zugänglich sind.

Ein Dienst der *ETH-Bibliothek*  
ETH Zürich, Rämistrasse 101, 8092 Zürich, Schweiz, [www.library.ethz.ch](http://www.library.ethz.ch)

<http://www.e-periodica.ch>



# Sika MonoTop®

**La nouvelle génération de mortier est arrivée.  
A un composant, grâce à la technologie Sika-Silicafume.**

Ce nouveau système de mortier représente un grand pas technologique franchi avec succès par le département de recherche Sika. Le mortier d'assainissement Sika MonoTop amélioré par l'adjonction de résine synthétique est véritablement une nouvelle référence du futur:

**Faculté optimale** de mise en œuvre grâce à l'adjonction d'agrégats spéciaux.

**Gâchage et stockage sans problème** comme tous les produits à 1 composant.

**Excellente adhérence** sur le support grâce aux nouvelles résines mises au point.

**Durabilité élevée** grâce à la technologie Sika-Silicafume.

**Produit d'une qualité exceptionnelle** intégré dans un assortiment d'utilisation universelle dans le bâtiment et le génie civil.

**Ménagement de l'environnement.** Seuls les sacs en papier sont à détruire. Sika MonoTop. Simple, sûr, au service de la construction.



**Chimie Suisse  
pour la construction  
dans le monde entier**

Sika Service Tél. 021 20 22

B.371



B3614

***Nous ne fournissons non seulement les installations de sécurité; nous exécutons également les travaux de connection!***



Constructions métalliques  
Installations de sécurité  
Atelier de presses à forger les profils

Contractants en Allemagne, Autriche,  
France, Italie, Scandinavie, Extrême-Orient.

Genossenschaft Hammer, Binzstr. 7, CH-8045 Zürich, Tel. 01/462 18 18, Fax 01/462 10 61

Systèmes de  
séparation de locaux  
**Parois grillagées**

Manutention  
**Composants  
logistiques**

Elimination des ordures  
**Produits  
pour l'élimination  
des ordures**

# DRAWAG

DRAWAG SA · CH-8105 Regensdorf · Adlikerstrasse 255 · Tél 01/840 20 40 · Tlx 825 815 · Fax 01/841 14 34

**Grillages soudés**

**Coupon d'information**

**Éléments  
de construction  
Produits  
normalisés**

Veuillez m'informer sur les produits DRAWAG suivants:

- Parois grillagées    Produits pour l'élimination des ordures    Grillages soudés  
 Composants logistiques    Éléments de construction    Produits normalisés

Maison: \_\_\_\_\_ pers. comp.: \_\_\_\_\_

Adresse: \_\_\_\_\_ NPA/localité: \_\_\_\_\_

Envoyez à: DRAWAG SA, Case postale, CH-8105 Regensdorf

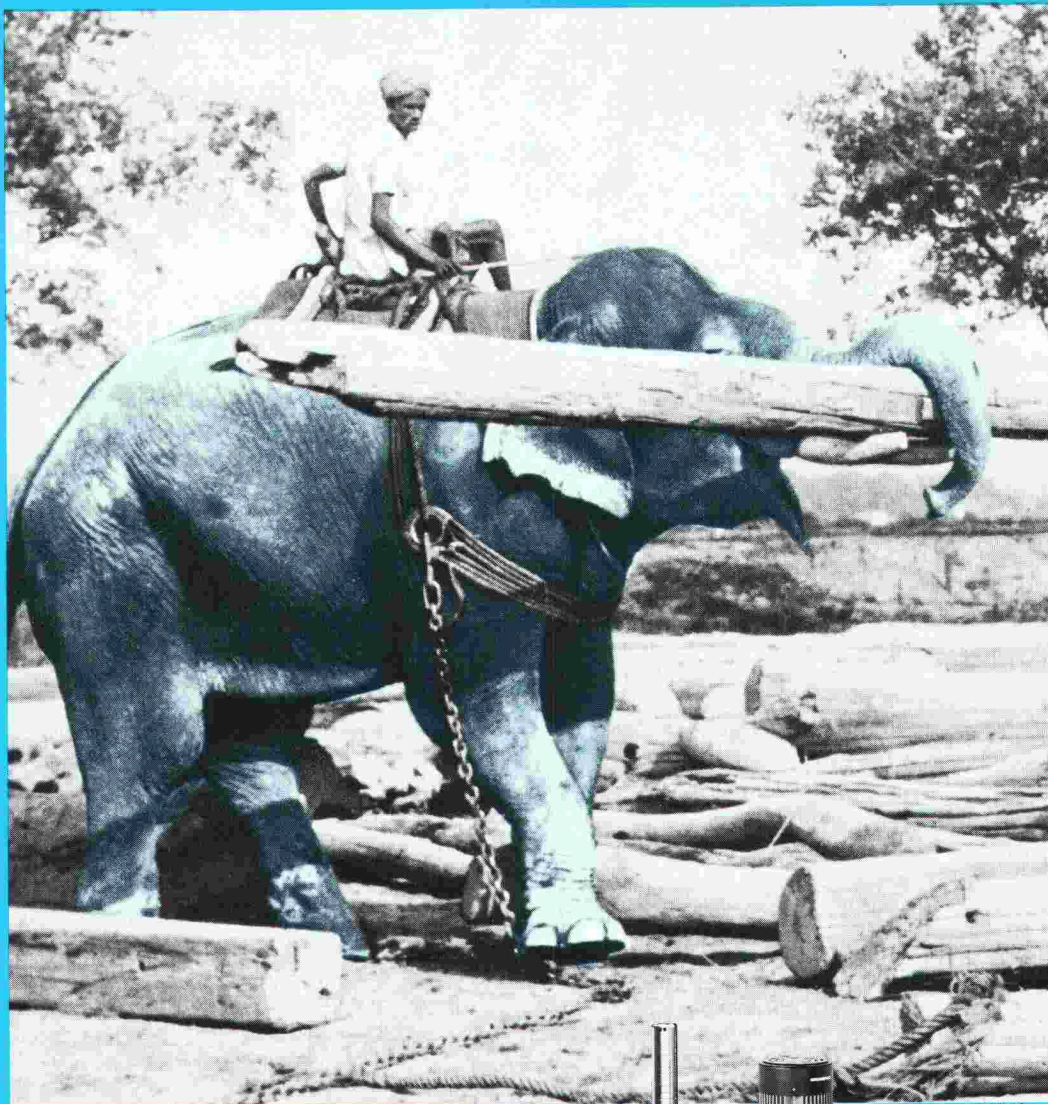


B3732

# LES PRESTATIONS INCOMPARABLES

Les pompes à eau Grundfos aiment être sollicitées. Même dans les conditions les plus difficiles et les exigences les plus sévères, elles se sentent vraiment dans leur élément.

Mais le Service après-vente Grundfos intervient également chaque fois qu'on a besoin de lui. Pour lui, aucune intervention n'est superflue lorsqu'il s'agit de satisfaire le client.



B 3566

#### Programme de fabrication

- Circulateurs de chauffage
- Circulateurs sanitaires
- Pompes Inline
- Pompes normalisées
- Pompes centrifuges haute pression
- Pompes pour la maison et le jardin
- Pompes immergées
- Pompes de forage à arbre
- Groupes de surpression
- Coffrets de commande
- Pompes de drainage



# GRUNDFOS®



**Pompes GRUNDFOS SA**

Pully/VD  
021/29 43 81

Fällanden/ZH  
01/825 29 25

**CH-8117 Fällanden**

Ostermundigen/BE  
031/31 13 51

# Le zinc défie la rouille!

Le zinc confère un look inégalé aux constructions métalliques et en acier car le zingage à chaud protège l'acier de façon optimale et économique.

La solution en couleur s'appelle Duplex (zinc + revêtement couleur). Une synthèse entre qualité et esthétique.

- Performant
- Service d'enlèvement et de livraison
- Le plus grand bain de zinc en Suisse
- Demandez la documentation

**ZINGUERIE SA  
AARBERG**



3270 Aarberg, Tél. 032 82 23 85  
Fax 032 82 31 19

B 3582

SHARP STORY (5)

## Optimisation calculée par compression des grandeurs données.

B3798  
BALIS BSW

Affichage très lisible, 4 lignes de 40 signes, mémoire de base 32 kB extensible à 96 kB, interface pour échange de données avec d'autres ordinateurs ou unités de disquettes.



En avance d'une idée.

Grouper 124 constantes, 744 formules et 233 fonctions sur 89 touches intelligentes surmontées d'un affichage LCD graphique a donné quelques migraines à nos spécialistes software... et le résultat est d'autant plus convaincant: en 200 x 100 x 14 mm, le PC-E 500 vous fait oublier les vieux formulaires, livres, graphiques et aide-mémoire. Essayez-le, vous serez surpris de voir votre vitesse de calcul!

**SHARP**

J'aimerais le voir de plus près. Veuillez me faire parvenir le programme de calculatrices SHARP.

Entreprise, nom, prénom, rue, NPA/lieu, téléphone

IAS

Ou donnez-nous un coup de fil!

SHARP ELECTRONICS (SUISSE) SA, ch. du Croset 9, 1024 Ecublens, Téléphone 021/691 70 11, Téléfax 021/691 79 05

# Sous cette façade toute construction se sent à l'aise.

B3818



De nos jours, deux questions essentielles intéressent propriétaires et architectes: l'entretien et le maintien en état des constructions et les économies d'énergie. Conformer des bâtiments et lotissements d'hier aux exigences de demain est bien souvent une tâche difficile, mais aussi une chance et un défi. Les plaques de

façade SteroCrete pour façades ventilées comptent parmi les solutions les plus modernes dans ce domaine. Nos conseillers des ventes vous présenteront les possibilités d'assainissement de façades. Un coup de fil de votre part suffit. Tuilerie Mécanique de Laufon SA, SteroCrete, 4242 Laufon, tél. 061/80 71 11.

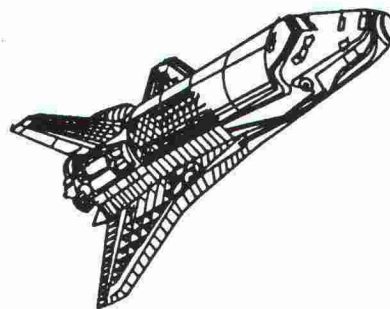
**SteroCrete**  
**LAUFEN**  
**Pour les façades aussi.**

# PERFORMANCES D.A.O SUR AUTOCAD !

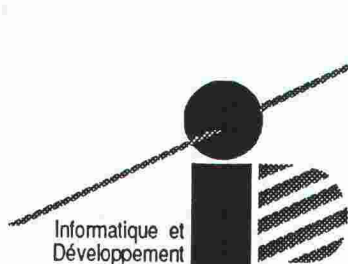
Le dessin dans une perspective d'avenir

Applications pour l'architecture et l'industrie

- Faites appel à notre département DAO
- Bénéficiez de son équipement et de ses prestations
- Demandez une démonstration personnalisée



- Bureau de services (sous-traitance)
- Etude des besoins, conseils
- Installations
- Formation
- Maintenance, assistance
- Vente "clés en mains"



Informatique et  
Développement

Léopold-Robert 66, CH-2301 La Chaux-de-Fonds Tél: (039) 23 68 68 Fax: (039) 23 12 18

B 3823

## Pièces mansardées sous le toit...



**VELUX®**  
La fenêtre de toit

La solution économique pour vos espaces habitables sous le toit. Les fenêtres de toit VELUX vous offrent la meilleure solution pour l'aménagement des combles dans les bâtiments neufs ou rénovés. Nous vous aiderons à réaliser le rêve d'habiter dans un espace mansardé.

Les fenêtres de toit VELUX conviennent à chaque toit, et créent dans les pièces mansardées une atmosphère d'habitation agréable.

Les fenêtres de toit VELUX répondent aux exigences et aux besoins de l'architecture actuelle:

- intégration harmonieuse dans le toit
- 9 formats normalisés, en diverses exécutions
- vitrages isolants, thermiques, solaires, insonorisants et de sécurité
- articles pare-soleil et accessoires
- Nouveauté: volets roulants extérieurs pour fenêtres de toit VELUX neuves ou déjà en place

VELUX (Suisse) SA, Industriestrasse 7,  
4632 Trimbach. Téléphone 062 201212

B 3032

Je vous prie de m'envoyer votre documentation illustrée et en couleurs de 24 pages.

Nom

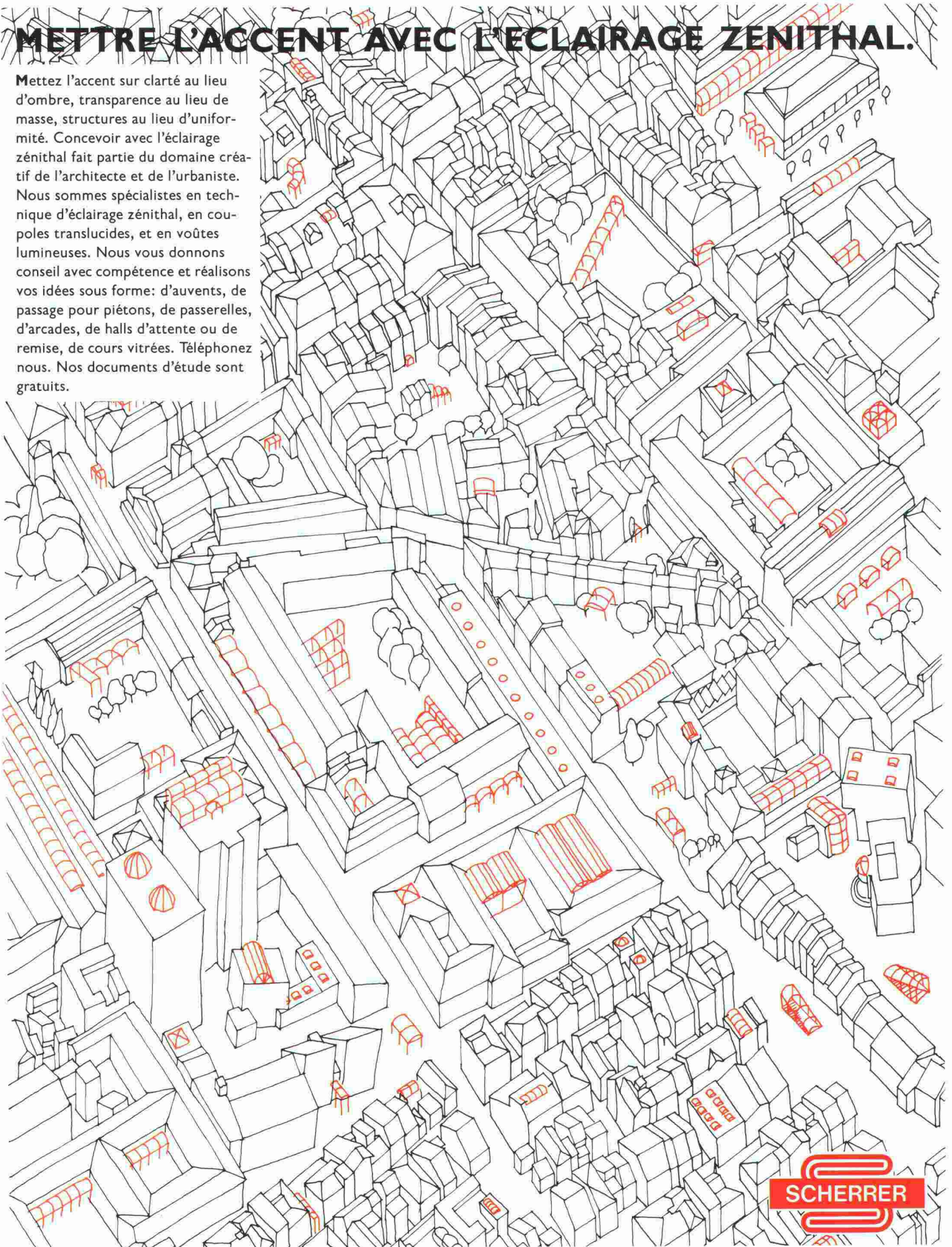
Adresse

NPA/localité

IAS

# METTRE L'ACCENT AVEC L'ECLAIRAGE ZENITHAL.

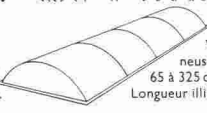
Mettez l'accent sur clarté au lieu d'ombre, transparence au lieu de masse, structures au lieu d'uniformité. Concevoir avec l'éclairage zénithal fait partie du domaine créatif de l'architecte et de l'urbaniste. Nous sommes spécialistes en technique d'éclairage zénithal, en coupoles translucides, et en voûtes lumineuses. Nous vous donnons conseil avec compétence et réalisons vos idées sous forme: d'avents, de passage pour piétons, de passerelles, d'arcades, de halls d'attente ou de remise, de cours vitrées. Téléphonez nous. Nos documents d'étude sont gratuits.



Couvertures transparentes à formes et teintes multiples.



Coupoles translucides CUPOLUX. 41 dimensions. Egalement avec exutoire de fumée et de chaleur.



Voûtes lumineuses CUPOLUX. 65 à 325 cm de largeur. Longueur illimitée.



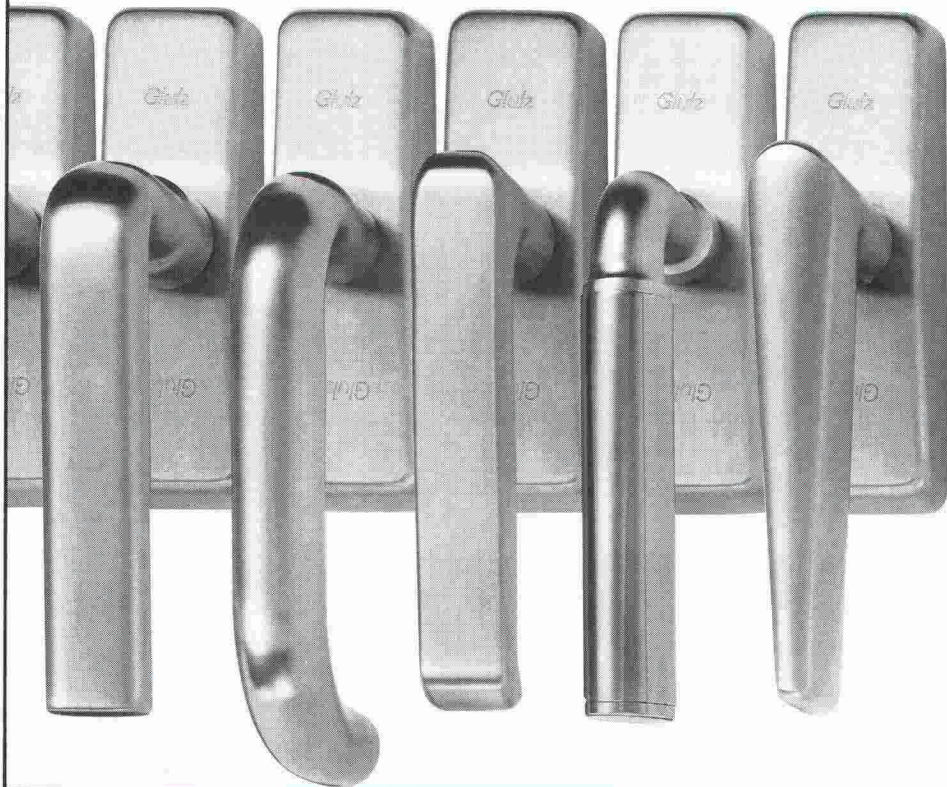
Aspirateur: Aérateur statique robuste. Chapeau de cheminée de premier ordre.

Jakob Scherrer Fils SA  
Ferblanterie pour le bâtiment et l'industrie  
Allmendstrasse 7 8059 Zurich 2  
Téléphone 01 20279 80  
Telex 817 810 Téléfax 01 20279 90

B 3328



# Nouveau



## Glutz 8500

**Poignée avec mouve-  
ment pour fenêtre  
métallique**

Une exécution de haute qua-  
lité. Vous pouvez les obtenir  
dans le même design avec les  
poignées 5036, 5054, 5064,  
5040, 5067, 5015, etc.

Elles s'adaptent aux systèmes  
de votre choix: Roto (2 modè-  
les) ou Sigenia. Demandez  
notre prospectus.

## Glutz

Le spécialiste en ferrements

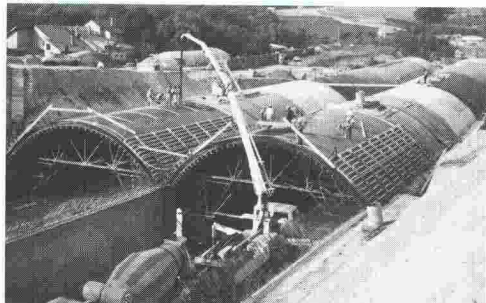
Glutz SA Segetzstrasse 13  
4502 Solothurn  
Tél. 065 215171  
Fax 065 22 06 57  
Télex 934 163

B 3246

## Teroson

Dans la technique d'étanchéité  
le temps ne s'est pas arrêté:

B 3799



# Bituthene

auto-collant

cité comme révolutionnaire – aujourd'hui reconnu  
comme système d'étanchéité approprié!

- pose facile et rapide
- efficacité doublement assurée
- méthode d'usage moderne, pris en compte la propreté de l'environnement et la santé du poseur

Demandez-nous une  
documentation complète

**GRACE SA**

Div. Teroson  
Hertistrasse 29  
CH-8304 Wallisellen  
Téléphone 01-830 44 90  
Téléfax 01- 830 37 87

Veuillez me faire parvenir la documentation  
technique au sujet du Bituthene

Votre conseiller technique devrait m'appeler

Nom: \_\_\_\_\_

Entreprise: \_\_\_\_\_

Adresse exacte: \_\_\_\_\_

# ELESA<sup>SA</sup>

La Société Romande pour l'équipement  
et l'entretien des abris de protection civile.

**Couchettes** ou rayonnages



**Rayonnages** ou couchettes

Exposition permanente:

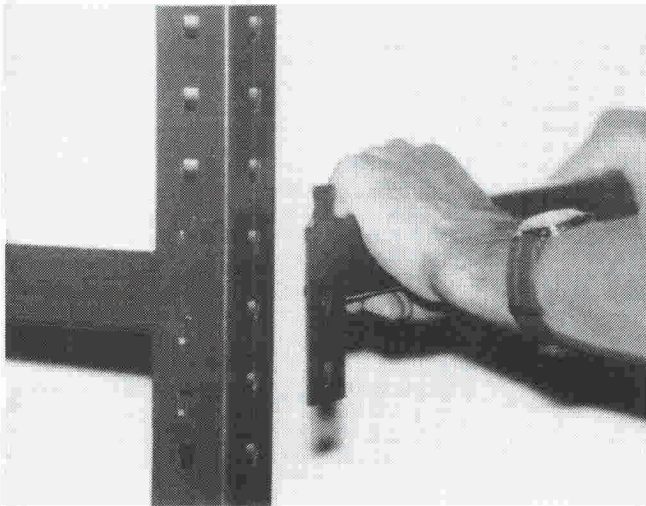
**Villars Ste-Croix**, La Croix-du-Péage Tél. 021/635 10 15

**Neuchâtel**, rue de Monruz 34 Tél. 038/ 21 24 44

**Sion**, Grand Champsec 12 Tél. 027/ 31 46 56

**Vernier**, ch. des Batailles 22 Tél. 022/ 41 41 44

Montage en un tournemain par son système à emboîter pas de visserie, d'où une meilleure stabilité, profilés thermolaqués, tablettes en bois mélaminé.



# ELESA<sup>SA</sup>

B 3557

# Rentsch Captronix, c'est aussi **COMPAQ**

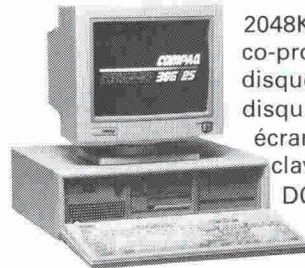
## OFFRE SPÉCIALE

### Station Graphique pour **CAO**

avec deux hautes résolutions au choix pour écran 20"  
1280 x 1024 ou 1024 x 780



**COMPAQ DeskPro386 25 Mhz**



2048KB RAM,  
co-processeur 80387-25  
disquette 5.25" 1.2MB,  
disque dur 84MB  
écran 14" VGA couleur  
clavier étendu 102 touches VSM,  
DOS 3.3



**Ecran 20" Multisync Hitachi**



**Carte graphique 1024x780 Metheus**



**Tablette Summagraphics A4**

## Fr. 23 990.-

Valeur de l'équipement  
acheté séparément Fr. 29 320.-

Supplément de Fr. 2000.- pour résolution 1280x1024  
Pixelworks

Autocad et Traceur sur demande

garantie 1 année paiement à la livraison disponibilité de stock



## Rentschcaptronix

La maîtrise de l'information.

15, Pré-de-la-Fontaine  
1217 Meyrin / Genève - Tél. 022 / 785 10 00

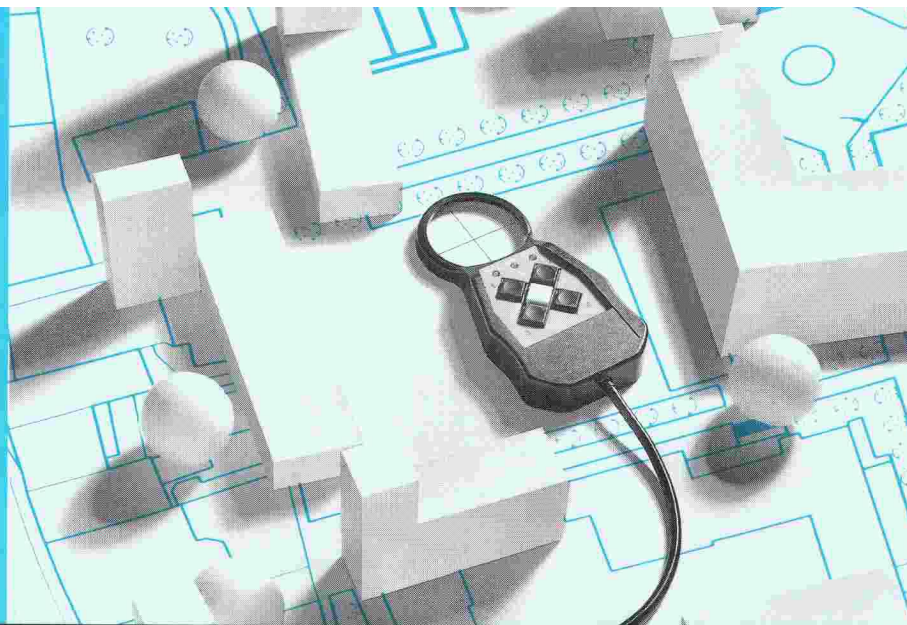
B 3743

VENTE ET CONSEILS

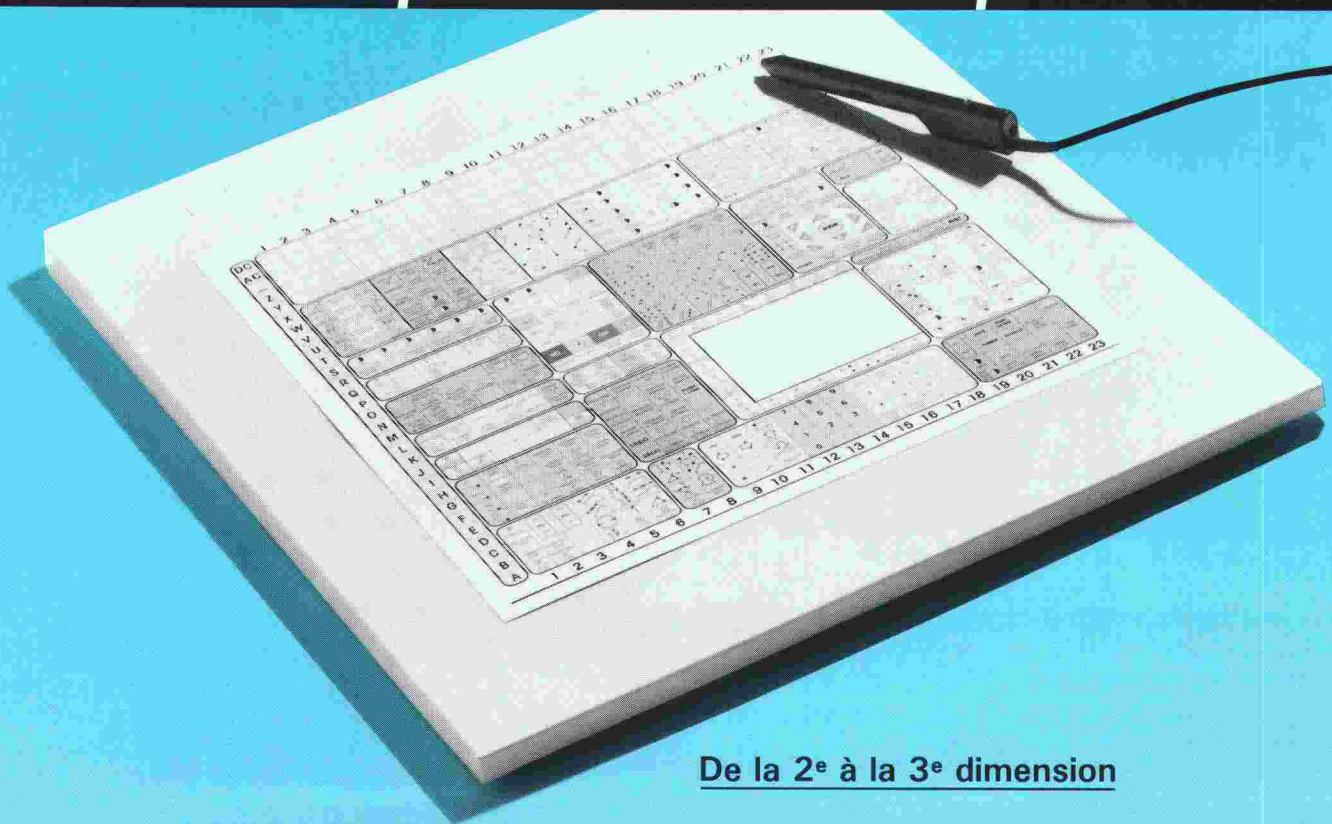
Genève  
022 / 43 13 33

Lausanne  
021 / 32 11 91

Fribourg  
037 / 24 06 77



## Messerli-CAD Conception et dessin assistés pour l'architecture



### De la 2<sup>e</sup> à la 3<sup>e</sup> dimension

Le programme MESSERLI-CAD, comme système interactif 2D-3D, est en mesure de répondre à tous les besoins de la conception dans les domaines de l'architecture.

Du dessin 2D, aisé et proche de la réalité de la table à dessin, on passe rapidement en 3D (pers. ou axo.) dont découlent coupes et élévations. Les modifications du plan sont confortables et se répercutent automatiquement sur les trames, cotes, etc., d'où un gain de temps non négligeable. Les portes, fenêtres, escaliers paramétrisables, les meubles 2D/3D, les murs s'adaptant sous les toits et tout ce qui précède en font un outil indispensable à un travail de qualité respectant les impératifs de la conception et de la créativité. L'utilisateur n'a besoin d'aucune connaissance en informatique pour travailler sur le système. Les commandes sont appelées directement par le biais de la tablette. Après une formation de cinq jours seulement, vous devenez parfaitement opérationnel.

B3812

**Au Comptoir Suisse:**  
démonstration  
stand N° 1009, halle 10



BUREAUTIQUE

Av. de Provence 10  
1000 LAUSANNE 20  
Tél. 021/256022  
Téléfax 021/240730

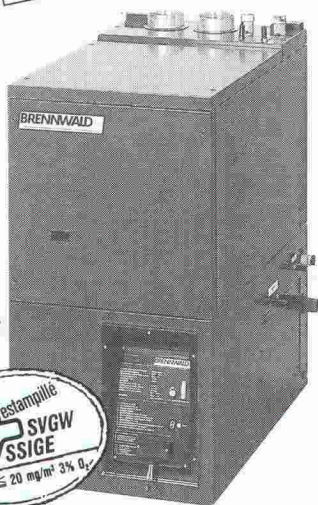
# Chauffage au gaz naturel

B 3758

TOUT NOUVEAU!

## ECOFORTE

La chaudière à gaz la plus propre et la plus économique, avec récupération de la chaleur de condensation et possédant la valeur **NOx** la plus basse, soit  $\leq 20 \text{ mg/m}^3 \text{ } 3\% \text{ O}_2$   
**Rendement élevé = 107% sur PCI.**

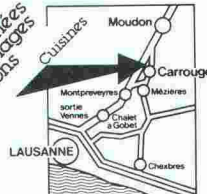


# BRENNWALD

Dammstrasse 12 8810 Horgen 01-725 01 00	40, rue des Vollandes 1207 Genève 022-735 71 19	10, chemin des Vergers 1800 Vevey 021-923.54.54	Industrie Sud 6814 Lamone 091-59 58 73
---	---	---	--

# Ghezzi

Cuisines  
cheminées  
corbeilles  
sablons



1084 Carrouge / Mézières  
Tél. 021 903 25 55

Ouvert également le samedi de 9 h à 12 h et de 14 h à 17 h 30.

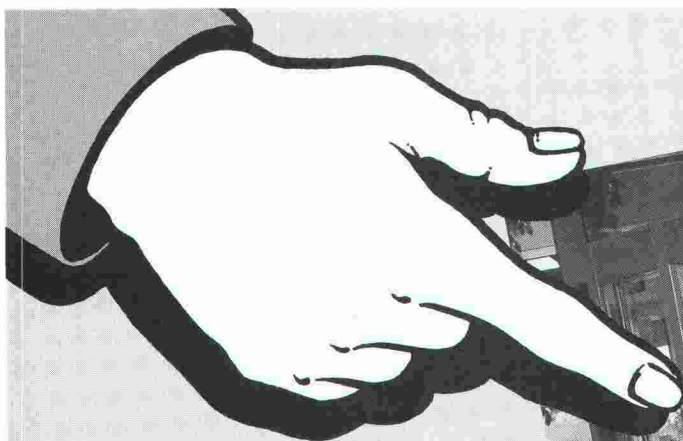
## CUISINES

modernes, classiques ou rustiques.

Plus de 40 modèles exposés à des

## PRIX INCOMPARABLES!

Toutes nos cuisines sont équipées avec les prestigieux appareils Siemens ou Miele.



## L'aimable ouvre-porte

...de Gilgen SA est aussi élégant et sûr:

- l'entraînement SLK pour portes coulissantes s'adapte aux situations individuelles
- plus esthétique grâce aux détecteurs incorporés
- plus de sécurité avec le rayon lumineux et le dispositif de renversement et d'arrêt incorporé

Vous pouvez faire confiance à Gilgen S.A., également en ce qui concerne des consultations, l'assistance pendant la planification et le service après vente qui est à votre disposition 24 heures sur 24 heures

Gilgen S.A., Freiburgstr. 34, 3150 Schwarzenburg  
 tél 031 734 41 11 télex 912 500 GAG ffx 031 734 43 79



B 3820  
**Coupon:** Envoyez-moi une documentation  
 nom: \_\_\_\_\_  
 adresse: \_\_\_\_\_

Elle n'est pas plus chère que la prise normale, la prise de sécurité pour les enfants:

*prisabambini*



avec sécurité enfant



avec sécurité enfant



avec sécurité enfant



avec sécurité enfant



avec sécurité enfant



avec sécurité enfant

Une protection montée à l'intérieur empêche une introduction unipolaire, par ex. avec une aiguille à tricoter, un fil métallique, etc.

Toutes les prises *prisabambini* sont reconnaissables dans le commerce à leur étiquette rose.

Disponibles en blanc, noir et marron, en version simple ou multiprise.  
Informez-vous chez votre électricien ou directement chez

**amacher**

AMACHER SA Electrotechnique + Appareillage Electrique  
Lettenweg 76, 4123 Allschwil  
Tél. 061 63 45 45 Télex 963 837 Téléfax 061 63 99 09

## Economie-Qualité

ENTREPRISE GÉNÉRALE DE  
CONSTRUCTION EN BOIS

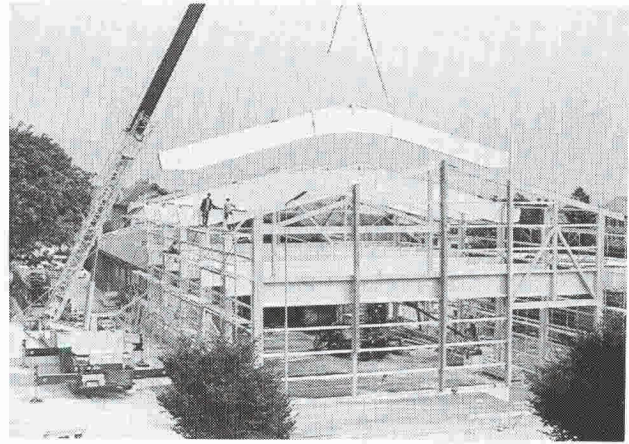


Photo L'Express

- Charpente en lamellé collé
- Charpente système fermette TTS
- Spécialisé dans la construction rurale, sportive et industrielle
- Transformation et adaptation diverses
- Remise et hangar à machines, clés en main
- Délai rapide, devis sans engagement
- Prix défiant toute concurrence

**LORIMIER TOITURES**

2046 FONTAINES

(038) 53 23 85

B 3738

87-780

## LOCASERVICE

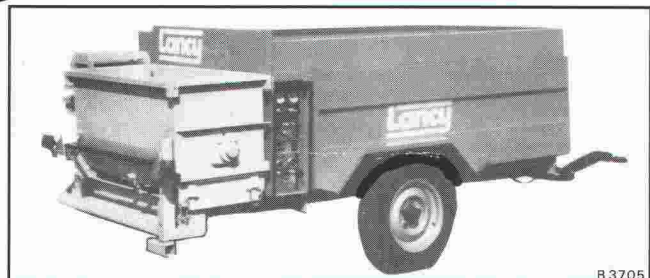
EQUIPEMENTS DE CHANTIER  
O.BORNAND Ing.ETS

- ★ VENTE
- ★ LOCATION
- ★ ENTRETIEN

Z.I Mont de Faux  
1029 VILLARS-STE-CROIX  
Tél : 021 / 634 94 04  
Fax: 021 / 634 94 00

**NOUVEAUTE**

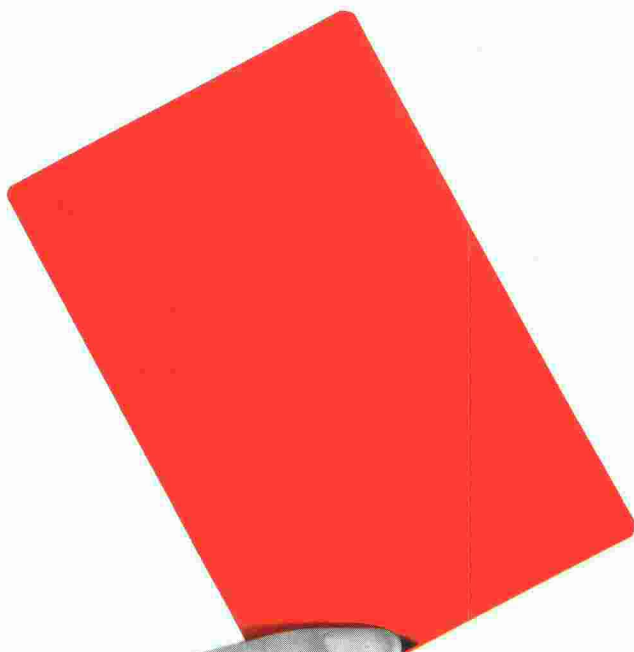
POMPE A BETON AUTONOME  
de 0 à 15 m<sup>3</sup>/H



B 3705

A votre disposition pour toutes offres et démonstrations

# ... pour la rouille



L'acier est le matériau de construction le plus répandu et n'a en fait qu'un seul désavantage. Un désavantage qui nous coûte, chaque année, 5 milliards de francs: L'acier rouille. C'est pourquoi l'architecture contemporaine fait appel au zingage. Un métal zingué n'aura plus à redouter la rouille pen-

dant plusieurs dizaines d'années. Une protection supplémentaire — en n'importe quelle couleur — est apportée par un procédé moderne appelé «duplex». Carton rouge pour la rouille: Informez-vous auprès de l'Union suisse des usines de zingage,

case postale 6924,  
3001 Berne,  
tél. 031 22 61 52.

**ZINGAGE A CHAUD**

*Parce que la rouille coûte cher.*

# TOMBER DANS L'OUBLI?

Ce qui est bon passe pratiquement inaperçu. Comme cela est le cas des fenêtres, portes, façades réalisées avec Alisol 3. Tomber dans l'oubli est donc un privilège réservé aux bonnes choses. Cela vous intéresse? Alors retournez-nous votre carte de visite avec la mention «Tomber dans l'oubli?».

**alisol 3**

**ALUMINIUM  
SA  
MENZIKEN** Suisse



Vente construction métallique  
CH-5737 Menziken  
Tél. 064 70 24 10  
Fax 064 70 24 57

B 33656

B3286

## LE BON CHOIX

# ISOTEX

### Panneaux isolants

Un produit suisse de qualité, qui a fait ses preuves dans la protection contre

**le froid la chaleur  
le feu le bruit**

6 sortes de plaques, avec des surfaces de structure différente, pour satisfaire toutes vos idées d'aménagement.

Demandez notre documentation complète.



**CEWAG DÜDINGEN**

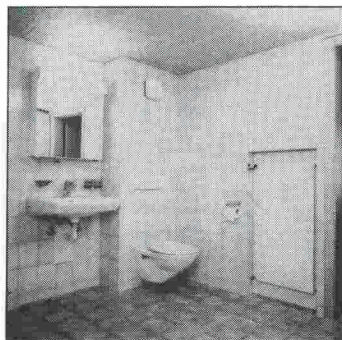
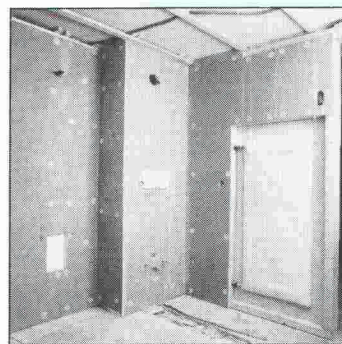
CH-3186 Düringen  
Tél. 037 / 43 12 61, Fax 037 / 43 38 70  
Fabrication de matériaux de construction

## PANNEAUX DE CONSTRUCTION WEDI

Ces éléments sont spécialement destinés à la rénovation de lieux humides (salles de bain, WC, douches etc.)

Les éléments peuvent faire office d'éléments porteurs pour la céramique et les enduits.

Étanchéité à l'eau, isolation thermique, poids léger env. 4.5 kg/m<sup>2</sup>, taux de compression élève 0.3 N/mm<sup>2</sup>, dim. 250 x 60 cm, épaisseur 10, 20, 30 et 50 mm



B.3645

veuillez demander la documentation détaillée auprès de notre représentation pour la Suisse romande:

**Le Bureau de promotion et vente**

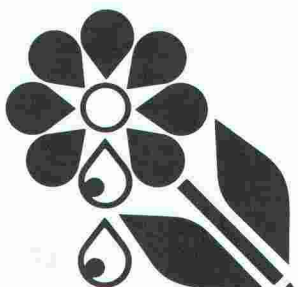
B. & O. FAHRNI, 6 ch. du Beau-Rivage, 1006 Lausanne, tél. 021/617 35 33, Fax 021/617 35 36



TOBLER-WERBUNG Rorschach

# Culligan®

Traitement général de l'eau  
Conseils, projets, études



**Culligan®**

**PIERRE MORET SA**  
chemin du Raffort  
1032 ROMANEL-SUR-LAUSANNE  
Tél. (021) 731 23 61-62-63  
Fax (021) 731 28 93

B3815

## SERRURERIE CONSTRUCTIONS METALLIQUES

EN ACIER ET ALUMINIUM

- Portes, fenêtres, vitrines
- Escaliers, gardes-corps, barrières
- Vérandas, jardins d'hiver

B 3403

FER FORGE PORTAILS CLOTURES

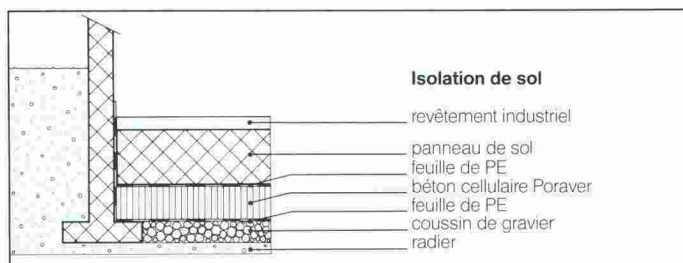
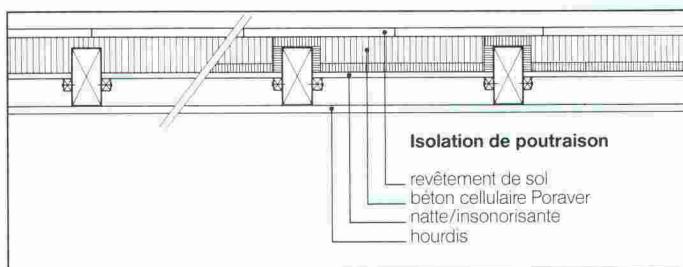
**LES + GILLY SA**  
à votre service



ROUTE SUISSE 1163 ETOY (VD) TÉL. 021/807.30.22

# poraver®

## L'isolation simple et efficace



Ultra-légères, les petites billes de verre sont garantes de forte isolation thermique. Elles sont de forme stable, incombustibles et de valeur biologique élevée.

C'est l'idéal pour sols, parois, poutraisons, coussins de doubles murs – comme béton cellulaire ou pour isoler chauffages ou accumulateurs thermiques.

N'hésitez pas à demander conseils individualisés, documentation complète ou références éloquentes.

### GK Glas Keramik SA

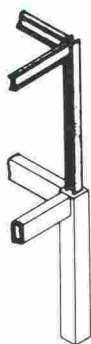
Direction de vente, Willi Keller, Vulkanstrasse 116, 8048 Zurich  
Tél. 01-432 33 55, Fax 01-432 73 95

Bureau de vente Bâle: H.P. Künzi, Tichelengraben 11, 4104 Oberwil  
Tél. 061-401 20 09

Ou chez votre fournisseur atitré de matériaux de construction. Entrepôts de livraison dans toute la Suisse.

B 3225

### MATÉRIEL DE CONSTRUCTION



- MAQUETTES
- ARCHITECTURE
- TOUS MODÈLES RÉDUITS

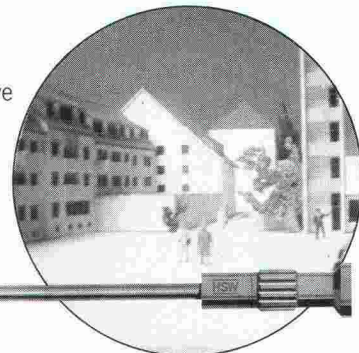
## AU VIEUX PARIS

BRICO LOISIRS MIGROS

5, chemin Riant-Bosson  
1217 Meyrin/GE  
Route de Meyrin (après agence Ferrari)  
Tél. 022/785 0170

### Relatoscope

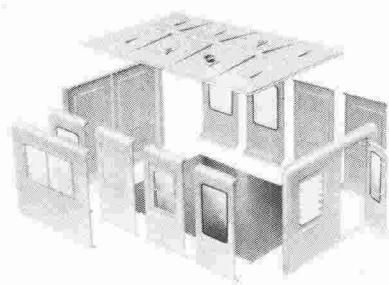
pour l'examen en perspective correcte et la photographie de maquettes d'architecte



B 3033

**TECHNOKONTROLL AG**  
8049 Zürich, Imbisbühlstr. 144, Tel. 01 341 56 33

## OLYMPIC SYSTÈME MODULAIRE



La solution basée sur des éléments colorés et bien isolés en polyester. Ils permettent de composer une aire d'exploitation correspondant pratiquement à tous les besoins, tant extérieurs qu'intérieurs. Par exemple: vente de billets, surveillance de parking, loge de portier, toilettes, etc y compris installations électriques, sanitaires et climatisation. Les cabines OLYMPIC résistent aux intempéries.



Prenez contact avec nos conseillers techniques par téléphone ou envoyez-nous le bon pour la documentation gratuite.

**real ag**

CH-3634 THIERACHERN  
TELEFON 033 45 45 42  
TELEFAX 033 45 50 14

Maison  
Rue  
NP/Lieu  
Tel.

B 3500



# Pilote pour les systèmes d'isolation SCHICHTEX



**Bau + Industriebedarf AG**  
4104 Oberwil/BL, Tel. 061 401 40 30

B 3481

# INDUNI



## NOUS BATISSONS LE FUTUR

- Bâtiments
- Travaux publics
- Génie civil
- Aéroports
- Terrassements

## SECTIONS SPECIALISEES

- Réfection et injection du béton
- Forage et sciage
- Echafaudages et tubulaires
- Structures collées
- Résines

Av. des Grandes-Communes 6 - 1213 PETIT LANCY 1  
CP 336 - TEL : 022 / 792 38 11 - FAX : 022 / 792 01 31

Rte de Champ-Colin 11 - 1260 NYON  
TEL : 022/61 42 82 - FAX : 022/61 51 93

B 3800

**INDUNI & CIE SA**



## L'Energie de l'Ouest-Suisse (EOS) Aménagement Cleuson-Dixence Procédure de préqualification

L'Energie de l'Ouest-Suisse (EOS) et Grande-Dixence (GD) souhaitent augmenter la puissance du complexe hydroélectrique existant de Dixence et Grande-Dixence situé en Suisse, dans le canton du Valais.

A cet effet, EOS, en son nom propre et au nom de GD, a procédé aux études du nouvel aménagement Cleuson-Dixence 1100 MW. Ce projet, essentiellement souterrain, comprend un nouvel ouvrage de prise d'eau dans le barrage existant, une galerie en pression de plus de 15 km de longueur, un puits blindé de 4,3 km, une usine souterraine et divers ouvrages annexes. Les travaux de génie civil à réaliser sont caractérisés par l'importance de leur volume, des délais courts de réalisation et un mode d'exécution au tunnelier en pleine section.

En vue de la préparation du lancement d'un **appel d'offres international restreint** concernant les travaux de génie civil du projet Cleuson-Dixence 1100 MW, EOS informe les entreprises intéressées à soumissionner de l'ouverture d'une **procédure de préqualification**.

Les entreprises ou groupements d'entreprises intéressées par ces travaux sont invitées à demander – par fax exclusivement – le dossier de préqualification à l'adresse suivante :

**Projet Cleuson-Dixence, EOS, case postale 570, 1001 Lausanne (Suisse), fax 021/3412047.**

Le dossier de préqualification dûment rempli devra être renvoyé à l'adresse ci-dessus, au plus tard le **28 septembre 1990**, la date du timbre postal faisant foi.

Les entreprises ou groupements d'entreprises admises à soumissionner seront informées directement et recevront les dossiers de soumission en temps opportun.

# Lanterneaux

Votre partenaire pour des solutions durables



Charpentes métalliques  
Entrepôts verticaux mécanisés  
Fenêtres et façades  
Systèmes de transport

B 3535

**Tuchschmid**



Tuchschmid SA · CH-8500 Frauenfeld · Téléphone 054 26 11 11

RIESER

DOUSSE

**AXELOC**  
SA

Le Maupas

1628 Vuadens

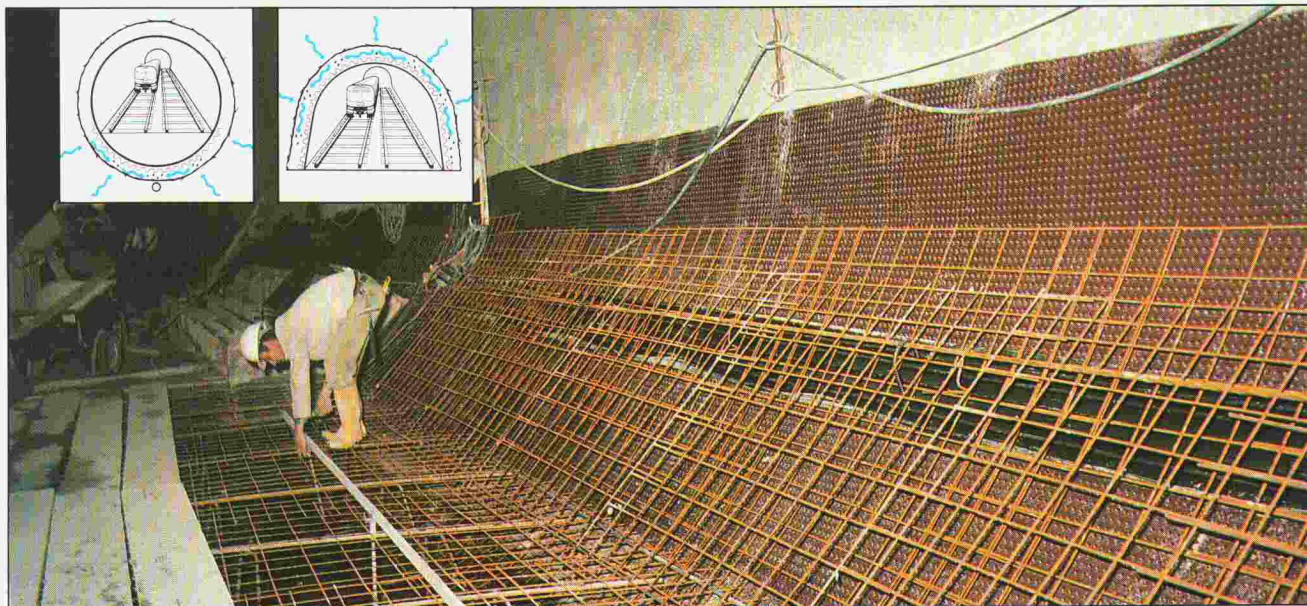
☎ 029/2 86 89

## ASSECHEMENT DES MURS

La solution aux problèmes d'humidité :

- dus à la capillarité  
(système électro-osmose)
- dus aux infiltrations

© GRAPHIUS



B 3695

## DELTA MS dans la construction de tunnels: drainage de la surface à base d'excroissances.

Les excroissances de 8 mm de haut, tournées vers l'extérieur, forment un système continu de canaux qui évacue, sur une grande surface, les arrivées d'eau vers le drainage. La voûte et le radier du tunnel sont fiablement protégés de la

pénétration d'eau et des dommages dus au gel pendant le chantier aussi bien qu'au stade final. DELTA MS a une résistance à la compression de 135 kN/m<sup>2</sup>, est résistant aux températures de -30° C à +80° C, imputrescible et sans

risque pour l'eau potable. DELTA MS est livré en rouleaux de 1 m, 1,50 m ou 2 m de large.

Pour plus d'informations s'adresser à:  
DÖRKEN SA, Case postale 521  
4021 Bâle, tél. (061) 6 81 06 30



DÖRKEN protège les chantiers



**CUISINES S  
MODERNES A**

25 ANS



Spécialiste expérimenté, CUISINES MODERNES SA est à votre disposition pour toute transformation ou construction neuve de votre agencement de cuisine.

Exposition permanente :

Z.I. Le Grand-Pré, 1510 Moudon  
Tél. 021/90514 44 – Fax 021/905 43 20

B3588

10 ans de mise au point

B 3814

Joint de reprise pour le béton

# Mastix

**L'étanchéité-sécurité!**

Imputrescible, étanche, facile à poser,  
Mastix tient à vous montrer  
de quoi il est capable.

Demandez notre documentation sans engagement

Nom/Entreprise :

Adresse :

NPA/Localité :

Tél. :

SYNTHESE

Mastix SA Rte Aloys-Fauquez 28 CH-1018 Lausanne  
Tél. 021/38 29 49 Fax 021/38 31 72

# BUREAU DE CONSEILS

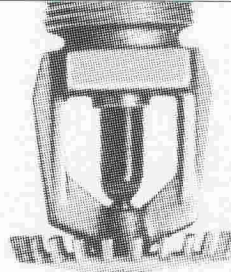
B 3699

## TOITURES ÉTANCHÉITÉ COREX

R. DOURNOW SA 8, rue du Bois-du-Lan 1217 MEYRIN Tél. 022/782 05 05 FAX (022) 782 08 25

# EXPERTISES

B 3775



## Installation Sprinkler, Co<sub>2</sub>, détection

Depuis plus de dix ans, Abarisk vous offre un service complet d'études, de montage, de transformation et de service après-vente.

1, rue de l'Industrie  
1020 Renens  
Téléphone (021) 634 77 77



**abarisk**sa  
Sécurité-Incendie

La  
meilleure  
solution

B 3784

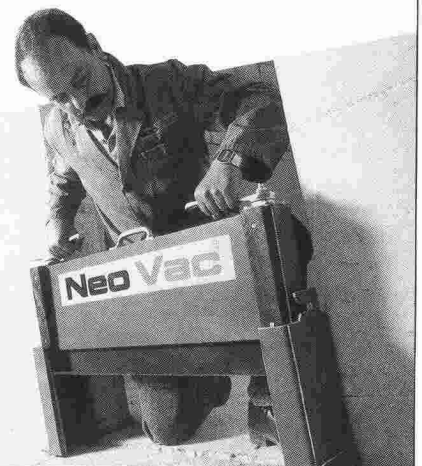
## Des barrières sûres contre l'eau utilisée en cas d'incendie et contre les inondations!

Il est maintenant possible de prévenir efficacement les dégâts occasionnés par l'eau contaminée utilisée pour éteindre un incendie ou par celle provenant d'une rupture de canalisation. Pensez-y, en installant dès maintenant des barrières de retenue!

- légères et absolument étanches
  - toujours prêtes à l'emploi
- Téléphonez-nous!

# NeoVac® Au service de l'environnement

NeoVac Crissier SA 1023 Crissier Tél. 021 635 16 66 Fax 021 635 17 54



## Nouveau détecteur d'armatures PROFOMETER 3 avec microprocesseur

B 3772

### Maniement simple

Un bref signal sonore retentit à l'instant où la sonde se trouve au-dessus d'une barre.

### Résolution élevée

Il est possible de localiser les barres individuellement même lors d'un arrangement très dense.

### Sondes de mesure optimales

Mesure de recouvrement du béton jusqu'à 90 mm avec la sonde ponctuelle; 220 mm avec la sonde de profondeur.

### Précision extrême

Dans la plage de mesure très importante jusqu'à 50 mm, l'imprécision n'est que de  $\pm 1$  mm!

### Détection rapide

Grâce à la fonction de présélection d'une valeur-limite, il est possible de détecter en 1 minute et sur une surface de 1 m<sup>2</sup> des barres insuffisamment recouvertes de béton.

### Mesure du diamètre des barres

Une sonde spéciale permet d'indiquer sous forme numérique le diamètre des barres. Précision:  $\pm 1$  mm.



a PROCEQ product from Switzerland

PROCEQ SA  
Riesbachstrasse 57  
8034 Zurich

Tél. 01/383 78 00  
Télex 817 118 prc ch  
Fax 01/383 99 14

**proceq**



**Cher propriétaire: dans nos ateliers nous sommes à même de fabriquer autant de fenêtres synthétique, différentes qu'il existe de maisons différentes.**

*Nous confirmons par là-même que nos fenêtres synthétique sont fabriquées individuellement comme démontré sur cette annonce. Nous avons notre propre fabrication, sommes installés de façon pratique et moderne, et pouvons répondre à n'importe quel voeu de chacun de nos clients.*

*Vous désirez plus d'informations? Découpez simplement cette annonce et retournez-là nous avec votre adresse. Vous le constaterez bientôt: pour la meilleure fenêtre, il n'y a qu'un saut à faire chez nous.*

**KUFAG SA**

**KUFAG SA, Av. Montoie 20bis,  
Case Postale 94, 1000 Lausanne 20,  
téléphone 021/25 96 78  
téléfax 021/24 42 32**

B 3816

**NEOLTEC SA**  
TECHNIQUE EQUIPEMENT BUREAU



**MINI - PLOTTER NED 500 Fr.1990.-**

je désire recevoir votre documentation gratuite

B 3477

Route de la Pierre - 1024 Ecublens - 021/691 86 11

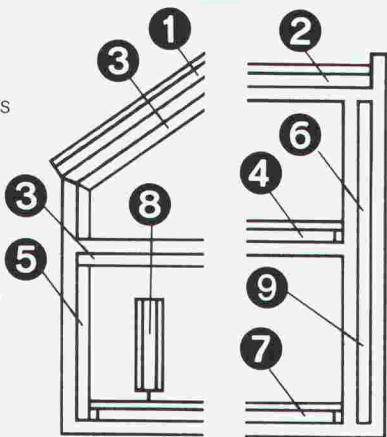


Contactez nous !

Coffrage de dalles, cylindres, 1618 Châtel - Saint - Denis  
blocs sur mesure, Tél : 021 / 948 75 75  
remplissages, évidements. Fax : 021 / 948 75 79

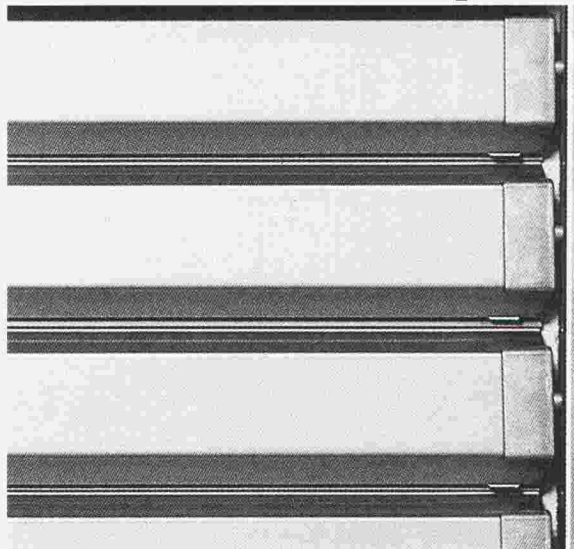
LUXIT F-15 F-20 F-30 ISOLUX LUXIT TILU LUXIT T-SE ALPUR  
STYROFOAM STYRODUR LUXIPAC EMBALLAGES

- ❶ Isolations de toits
- ❷ Isolations de toits plats
- ❸ Isolations de plafonds
- ❹ Isolations contre l'impact de pas
- ❺ Isolations de parois
- ❻ ❸ Isolations Murs à doubles parois
- ❽ Bandes/chevilles pour Isomodul, pour maçonnerie avec Super-Isomodul
- ❿ Isolations de sols
- ⓫ Isolations intérieures



B 3568

## Schenker donne un nom à la qualité



Conseil – production – montage – service  
d'entretien pour des stores à lamelles/stores en toile  
les plus modernes et systèmes de commande.

B 3789

**Schenker Stores SA**  
Systèmes de protection contre le soleil et les intempéries  
**CH-5012 Schönenwerd**  
Téléphone 064/41 42 42  
Téléfax 064/41 62 56

**Schenker  
Stores**

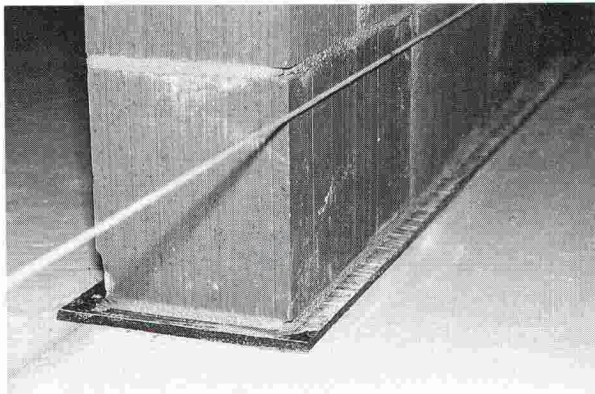
## DES LAMPES COURTES, POUR UNE LUMIERE NOUVELLE.



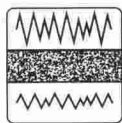
HILDMANN, SIMON, EMPEN & SCHMITZ/SMS

3.03

# Kilcher



## Murez le bruit dès sa source!



Les appuis acoustiques Resobloc® de Kilcher luttent efficacement dès la source du bruit.

**Intéressés?**

**Kilcher – une idée de plus!**

Kilcher SA  
1000 Lausanne 20  
Tél. 021 25 44 70  
Fax 021 256 595

B3720

# AURO

peintures rigoureusement naturelles

pour l'habitant sain

Les produits AURO protègent et soignent votre maison écologiquement, à l'intérieur comme à l'extérieur: embellissement, protection et création pour bois, pierre et métal.

Faites venir notre documentation. Notre conseiller technique en Suisse romande Tiddo Edens répond volontiers à vos questions, 021 - 36 70 75.

**Lötscher** peintures naturelles  
6014 Littau

Envoyez-moi s.v.p. votre documentation concernant

- imprégnations, glacis et baumes
- vernis et peinture émail
- peintures murales, colles
- produits de nettoyage et d'entretien
- matériaux biologiques pour l'isolation
- peintures aux pigments végétaux pour la création artistique
- représentation régionale

Nom/prénom \_\_\_\_\_

Adresse \_\_\_\_\_

NP/localité \_\_\_\_\_

A envoyer à Lötscher peintures naturelles,  
succ. Suisse Romande  
chem. des Bossons 13,  
1018 Lausanne

# LES DULUX® D, D'OSRAM.

B 245 1

Des lampes aussi économiques à l'emploi que des tubes fluorescents et aussi pratiques que des lampes à incandescence: telles se présentent les lampes fluorescentes compactes DULUX® D.

Elles constituent donc la solution idéale pour les luminaires suspendus et pour tous les systèmes d'éclairage qui doivent fournir une lumière agréable, mais à des conditions économiques.

Leurs puissances de 10, 13, 18 et 26 W correspondent à celles de lampes à incandescence de 60, resp. 75, 100 et 150 W.

De plus, avec une largeur de 27 mm, elles sont encore plus plates que les lampes à incandescence conventionnelles.

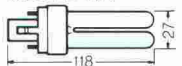
D'une longévité huit fois supérieure, elles consomment jusqu'à 80% de courant en moins.

Et ont un rayonnement thermique sensiblement plus faible.

Dotées d'un culot unique et d'un starter intégré, les DULUX® D se branchent de façon simple et rapide à tous les ballasts vendus dans le commerce.

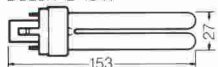
Les lampes qui donnent de nouvelles idées lumineuses en matière d'éclairage.

DULUX® D 10 W



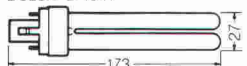
10 W = 600 Lumen = 60 W

DULUX® D 13 W



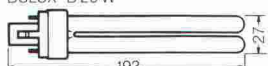
13 W = 900 Lumen = 75 W

DULUX® D 18 W



18 W = 1200 Lumen = 100 W

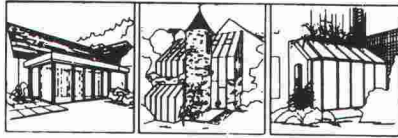
DULUX® D 26 W



26 W = 1800 Lumen = 2 x 75 W

# OSRAM

Je suis intéressé par votre production de serres et vérandas sur mesure, en acier, aluminium ou bois. Envoyez-moi votre dossier complet avec épures d'architecte et exemples en couleur de vos réalisations.



Nom: \_\_\_\_\_  
Prénom: \_\_\_\_\_  
Adresse: \_\_\_\_\_  
Localité: \_\_\_\_\_  
Tél.: \_\_\_\_\_

**VERANDA  
RIVIERA**

Ch. du Signal 15, 1807 Blonay VD  
Tél. 021/943 43 33

**V**oici

la preuve  
que vos annonces  
sont lues !

**BALZAN IMMER  
SA**

Entreprise spécialisée  
Avenue de Tivoli 60  
1007 Lausanne

- Isolations
- Chapes flottantes
- Sols industriels

## LE SPÉCIALISTE DES CHAPES

- Problème de poids ?
- Problème de hauteur ?
- Problème de délais ?

### Nous vous proposons :

La chape liquide autonivelante sans joints.

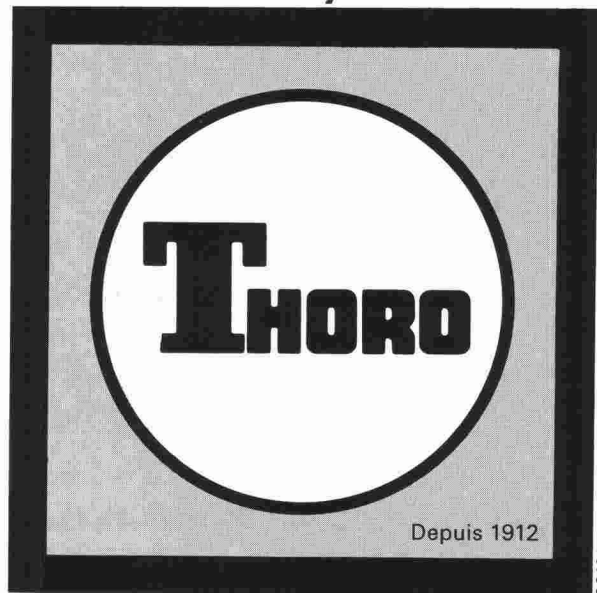
Tél. 021/24 99 91 – Fax 021/24 54 41

B 3712

**THORO**

étanche et rénove  
béton et maçonnerie

EN VENTE CHEZ  
VOTRE MARCHAND  
DE MATÉRIAUX



Depuis 1912

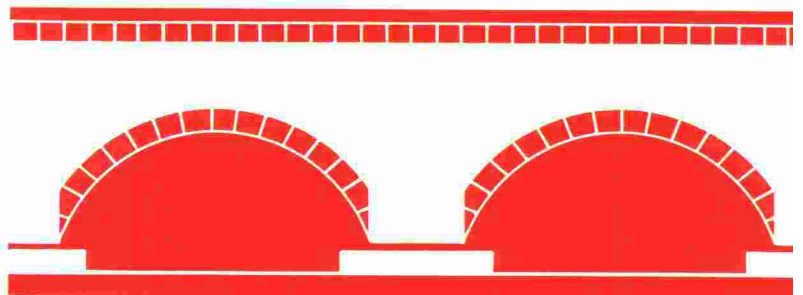
B 3484

Service clients:  
Tél. 021/6 357 722

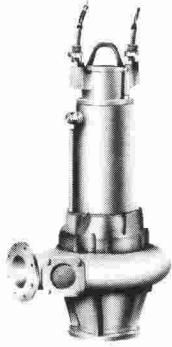
Fax 021/6 357 726

## Bon assemblage d'éléments – solidité et stabilité.

Jour après jour, on passe des heures entières à se procurer des informations. Elément par élément, comme dans le cas de ce pont de pierre, la Documentation suisse du bâtiment rassemble depuis des décennies des informations sur la construction. Elle se procure, sélectionne, prépare et met en mémoire toutes les données dont ont besoin les praticiens au sujet des



## Pompes fécales et pour eaux d'égouts TKE, TKS, TW, TS, TP



Débit max. 9000 m<sup>3</sup>/h. Hauteur de refoulement max. 50 m. Matériaux: Fte grise, inox 1.4021. Exécution avec moteur pour montage immergé ou à sec, IP 68 ou Ex. Etanchéité de l'arbre d'entraînement par garniture mécanique en métal dur ou en carbone de silicium.

Plus de **25 ans** d'expérience, programme de plus de **2000 pompes**. Dimensionnement, planification et réalisation d'installations de pompage. Service après-vente et entretien assurés par un personnel compétent.



**Ernst VOGEL Pompes SA – Pumpen AG**

2024 Saint-Aubin/NE, Tél. 038/55 26 66, Fax 038/55 16 80

B 3631

## Toitures



Voûtes en polyester transparent ou teinté. Couleur à choix. Système idéal pour bâtiments industriels, immeubles locatifs et centres commerciaux. Sur demande, livrables également en verre acrylique. Documentation et conseil à votre disposition. B 3245

COLASIT SA  
Case postale 85, CH-3700 Spiez  
Tél. 033 55 61 61, Fax 033 54 81 61



## Des problèmes de réservoirs? Ecrivez-nous!

Confiez-nous vos problèmes de stockage de mazout ou de carburant «Diesel», car nous avons en main des cartes imparables pour y remédier! Avec cette annonce, vous recevrez la documentation sur nos atouts maîtres:

- citernes et bacs en plastique
- réservoirs sphériques à enterrer

Ainsi que des cartes de jass gratuites, très originales!

Nom/Société: \_\_\_\_\_

Rue: \_\_\_\_\_

NPA/Localité: \_\_\_\_\_

A retourner à:

dübi + Co.  
Industriezone Hofmatt,  
3360 Herzogenbuchsee,  
téléphone 063 601212

B 3813



matériaux de construction. Ces informations sont donc disponibles en tout temps. Nous sommes des professionnels dans ce domaine.

DOCUMENTATION  
SUISSE  
DU BATIMENT

CH-4249 Blauen, tél. 061 89 41 41

B 3272



## Schindelholz & Dénériaz Genève SA

Nous cherchons,  
pour notre section  
**structure un responsable**

### ingénieur diplômé EPF en génie civil

Si vous avez :

- quelques années de pratique ;
- une solide expérience dans le calcul des structures ;
- dirigé des chantiers ;
- le sens des responsabilités ;
- des aptitudes de chef ;

n'hésitez pas à nous adresser votre candidature. Nous pouvons vous offrir un profil de carrière à la mesure de vos ambitions et aptitudes.

Société d'ingénieurs  
Schindelholz & Dénériaz Genève SA  
75, rue de Lyon  
Case postale 550  
1211 Genève 13  
Tél. 022/45 24 00

## Direction des travaux publics du canton de Berne

### concours de projets

La Direction des travaux publics du canton de Berne, représentée par l'Office cantonal des bâtiments met aux concours à deux degrés un projet selon la norme SIA 152 pour la rénovation du domaine agricole du Bellelay. Sont autorisés à participer au concours les architectes exerçant leur activité dans les districts de Bienne, Courtelary, Moutier et la Neuveville avant le 1<sup>er</sup> janvier 1991. Quelques spécialistes d'autres cantons et districts du canton de Berne ont également été invités à participer.

#### Date limite de candidature

Les candidatures doivent parvenir par écrit (avec justificatif autorisant à participer au concours) à l'Office cantonal des bâtiments, Reiterstrasse 11, 3011 Berne, avant le **1<sup>er</sup> octobre 1990**. Un **dépôt de 200 francs** devra en outre être versé sur le CCP 30-406-7 Administration des finances du canton de Berne, avec la mention «en faveur du compte 2140-2010-1003, concours Bellelay, agricole». Ce montant sera remboursé dès réception du projet complet (prière de communiquer lors de votre inscription le numéro du compte postal ou du compte bancaire de liaison).

#### Documentation

Les architectes désirant participer au concours peuvent demander une documentation (avec extrait du programme du concours) à l'Office cantonal des bâtiments, téléphone 031/69 34 11.

#### Délais prévus

Retrait des documents: novembre 1990.

Remise des projets: avril 1991.

Evaluation des travaux remis: juin 1991.

L'élaboration plus détaillée d'un ou deux projets avec devis aura lieu dès que le concours sera terminé.

## VILLE DE NEUCHÂTEL



La Direction de l'Urbanisme engage :

### un(e) architecte

plus spécialement chargé(e) de la Police des constructions de la ville.

A ce titre, il (elle) examinera les demandes de permis et conduira la procédure de sanction des projets. De plus, il (elle) sera appelé(e) à collaborer à l'aménagement urbain et développera les contacts avec les architectes et services communaux concernés.

Diplômé(e) de l'Ecole polytechnique fédérale, d'une Université ou d'une école technique supérieure, il (elle) bénéficie d'une expérience professionnelle dans la construction, un bureau d'études ou une administration.

Les personnalités intéressées, flexibles et responsables, possédant de bonnes capacités d'analyse et de synthèse, sont invitées à faire parvenir leur dossier complet (lettre manuscrite, curriculum vitae, photo, copies de titres et certificats, prétentions de salaire) à l'adresse suivante :

Administration communale  
Office du personnel  
Hôtel communal  
2000 Neuchâtel

Les postes mis au concours dans l'Administration communale sont ouverts indifféremment aux femmes et aux hommes.

### Ingénieur civil EPFZ

20 ans d'expérience internationale dans domaines fondations spéciales et gestion d'entreprise, cherche **emploi de responsabilité** dans bureau d'études ou autre société active à l'étranger. Langues : français, allemand, anglais, espagnol. Ecrire sous chiffre IAS 520 à IVA SA, rue du Pré-du-Marché 23, 1004 Lausanne.

### Bureau d'ingénieur génie civil

cherche pour son bureau de Vevey

### un ingénieur civil ETS

pour travaux variés et intéressants de béton armé et génie civil.

Profil souhaité : quelques années de pratique professionnelle.

Entrée immédiate ou à convenir.

Faire offres avec curriculum vitae à :

**Charotton & Rossier SA**

Ing. civil EPFL-SIA

Rue des Moulins 46 1800 Vevey Tél. 021/9219832



**Groupe Y**

Nous sommes une importante société de services, dont le siège se situe à Yverdon-les-Bains. Depuis 15 ans, notre professionnalisme, nous l'appliquons dans le **domaine de l'architecture**, l'urbanisme et l'aménagement du territoire. Nous possédons un important patrimoine dans le Nord-Vaudois, dont plusieurs établissements médicaux-sociaux. Pour faire face à notre fort développement, nous recherchons pour diriger notre bureau d'architecture un

**architecte EPF/ETS, autonome, expérimenté, véritable**

# CLÉ DE VOÛTE

**au sein d'une équipe de vingt collaborateurs**

**Vos tâches:**

Vous êtes responsable d'une importante équipe de spécialistes, composée d'architectes, de chefs de chantier et de dessinateurs. Vous planifiez et coordonnez nos mandats actuels et futurs. Vous déléguez une part des responsabilités en nommant des responsables d'affaires. Vous participez activement dans les phases d'avant-projets et de projets. Vous assumez la direction architecturale dans la phase d'exécution. Vous êtes un des piliers de la communication dans l'entreprise.

**Vous-même:**

Dans une équipe, vous êtes l'élément moteur, votre style de management est plutôt participatif. Homme de communication, vous êtes à l'aise dans les négociations de tous niveaux. L'organisation est aussi un de vos points forts. Vous êtes **architecte diplômé EPF/ETS** ou jugé équivalent, au bénéfice de plusieurs années d'expérience. Votre âge se situe entre 35 et 50 ans.

**Nous offrons:**

L'opportunité d'occuper une position clé dans un groupe important du Nord-vaudois. La possibilité de participer au capital-actions d'ici deux ans. Une exceptionnelle variété des tâches, allant des monuments historiques aux constructions industrielles. Des bureaux entourés de verdure, une infrastructure efficace, en plein centre d'Yverdon, à 20 minutes de Lausanne. Des conditions d'engagement à la mesure de ce poste et de ses responsabilités.

Veuillez adresser votre candidature à MERCURI URVAL SA, 22 rue juste Olivier, 1260 Nyon, sous la référence 474.692 ou téléphonez pour un complément d'information au 022/62 19 55. Nous vous garantissons une discrétion absolue.

Agences Mercuri Urval à Nyon, Zollikon et Bâle et 62 autres succursales:  
Allemagne fédérale, Angleterre, Australie, Belgique, Danemark, Espagne, Finlande, France, Hollande, Italie, Norvège, Suède, USA.

**Mercuri Urval**



## SERVICES INDUSTRIELS DE GENEVE

cherchent pour les postes ci-dessous  
du personnel de nationalité suisse.

Dernier délai d'inscription: samedi 15 septembre 1990.

Pour leur Service des eaux, section **Equipement hydraulique**, lieu de travail: Plan-les-Ouates

### un(e) ingénieur diplômé(e) EPF

Après une période d'introduction, vous serez chargé des tâches suivantes:

- étude des réseaux et calcul de conduites;
- projet de restructuration des réseaux;
- étude et réalisation d'équipements (réservoirs, stations de pompage et de traitement des eaux);
- utilisation de systèmes informatiques.

Nous demandons:

- diplôme d'ingénieur EPF en hydraulique ou génie civil ou chimique ou mécanique en rural;
- connaissances pratiques et théoriques des techniques utilisées pour le calcul des réseaux d'eau;
- expérience en construction d'installations hydrauliques;

- intérêt pour le travail de groupe, autorité, esprit d'analyse et de synthèse, initiative;
- connaissance de l'anglais ou de l'allemand désirée;
- nationalité suisse.

Pour leur Service de l'électricité, section **Très haute tension**

### un(e) ingénieur ETS en génie électrique

dans le domaine suivant:

- études des postes de transformation THT, usines de production et de leurs équipements annexes.

Nous demandons:

- diplôme d'ingénieur ETS en génie électrique;
- intérêt pour les problèmes de réseaux électriques de distribution;
- connaissances en informatique souhaitées;
- nationalité suisse.

Nous offrons: une situation stable, travail varié et intéressant, méthodes modernes, assurances sociales étendues, horaire variable, restaurant d'entreprise.

Prière de téléphoner au **022/20 88 11**, interne 2302, pour obtenir la formule d'inscription.

Offres manuscrites à adresser, avec photo, à l'**Office du personnel des SERVICES INDUSTRIELS DE GENÈVE**, case postale 272, 1211 Genève 11.

EPARS & DEVAUD SA  
14, chemin des Clochettes  
1206 Genève — Tél. 022/46 26 46

cherche à engager

un **ingénieur civil EPFL**  
un **dessinateur b.a.**

expérimentés, capables de travailler de manière indépendante, pour constructions particulièrement intéressantes. Postes stables, rémunérations et prestations sociales avantageuses.

Faire offre ou téléphoner à l'adresse ci-dessus.

### Ingénieur chimiste

permis C, vingt années d'expérience. Environnement (laboratoire, essais pilotes, conseils).

Cherche emploi à temps partiel.

Ecrire sous chiffre IAS 518 à IVA SA, rue du Pré-du-Marché 23, 1004 Lausanne.

**Demain  
Demain  
Demain**

vos succès dépendra  
de l'impact de votre  
publicité d'aujourd'hui



Département des travaux publics de Genève  
et  
Ville de Lausanne

### Gestion des déchets

L'Etat de Genève, pour lui, le Département des travaux publics de Genève, lance, dans le cadre de l'étude du concept cantonal de gestion des déchets, et en association avec la Ville de Lausanne, un

### appel d'offres de propositions et variantes

en vue d'une réalisation éventuelle d'installations pilotes de traitement des déchets urbains et assimilés, à l'échelle industrielle (de l'ordre de quelques milliers de tonnes par année), et de la mise en place d'infrastructures pour une gestion efficace des déchets répondant aux exigences d'une pratique respectueuse de l'environnement.

L'appel d'offres est ouvert aux fabricants de procédés et d'installations de traitement des déchets, aux entreprises intervenant dans le domaine des déchets, aux inventeurs et bureaux techniques proposant des systèmes de gestion et de traitement des déchets adaptés aux conditions et besoins spécifiques du canton de Genève et de la Ville de Lausanne.

Des renseignements peuvent être obtenus auprès d'INFEAU-DÉCHETS au département des travaux publics, tél. 022/27 47 11.

Les documents d'appel d'offres pourront être retirés au Département des travaux publics, 5, rue David-Dufour, jusqu'au **14 septembre 1990**, ou en écrivant au DTP, Génie civil, case postale, 1211 Genève 8.

## Ingénieurs et architectes suisses

ISSN 0251-0979

Organe officiel de la Société suisse des ingénieurs et des architectes (SIA), des Groupes romands de l'EPFZ (GEP) et de l'Association suisse des ingénieurs-conseils (ASIC), organe d'information de l'Association amicale des anciens élèves de l'EPFL (A<sup>3</sup>E<sup>2</sup>PL)

### Editeur

Société des éditions des associations techniques universitaires (SEATU)

### Rédaction

En Bassenges, 1024 Ecublens - CCP 10-5775-2 Lausanne  
Tél. 021/693 2098 O, téléfax 021/693 2084

Jean-Pierre Weibel, ing. dipl. EPFZ-SIA, rédacteur en chef  
Pierre Boskovitz, ingénieur, rédacteur  
François Neyroud, arch. SIA, rédacteur (en congé)  
Danièle Renard, secrétaire de rédaction

Les manuscrits seront rendus selon accord préalable

Toute reproduction du texte et des illustrations n'est autorisée qu'avec l'accord de la rédaction et l'indication de la source

### Abonnement

	Suisse	Etranger
Un an	Fr. 113.—	Fr. 122.—
Prix du numéro	Fr. 6.50	Fr. 7.50

Prix réduits pour étudiants  
et membres A<sup>3</sup>E<sup>2</sup>PL, GEP, ASIC et UTS  
*Abonnement, vente au numéro, changement d'adresse:*  
Imprimerie Bron, case postale 880  
1001 Lausanne, tél. 021/32 99 44, téléfax 021/32 73 23  
*Changement d'adresse des membres SIA:*  
Secrétariat général SIA, case postale, 8039 Zurich  
Tél. 01/201 15 70

### Régie des annonces

IVA SA de publicité internationale	Siège central:
Rue du Pré-du-Marché 23	Mühlebachstrasse 43
1004 Lausanne	8032 Zurich
Tél. 021/37 72 72	Tél. 01/251 24 50
Téléfax: 021/37 02 80	Téléfax: 01/251 27 41

### Impression

Imprimerie Bron SA, 1001 Lausanne  
Tél. 021/32 99 44

### Schweizer Ingenieur und Architekt

paraît aux mêmes éditions

Rédaction  
Rüdigerstrasse 11, case postale 630, 8021 Zurich  
Tél. 01/201 55 36, téléfax 01/201 63 77

### Abonnement

	Suisse	Etranger
Un an	Fr. 170.—	Fr. 185.—
Prix du numéro	Fr. 6.50	Fr. 7.50

### Normes et documentations SIA

En français: Secrétariat SVIA, av. Jomini 8, 1001 Lausanne.  
Tél. 021/36 34 21

En allemand et en italien: Secrétariat général SIA,  
Selnaustr. 16, 8039 Zurich. Tél. 01/201 15 72

### Ingénieur civil EPFL

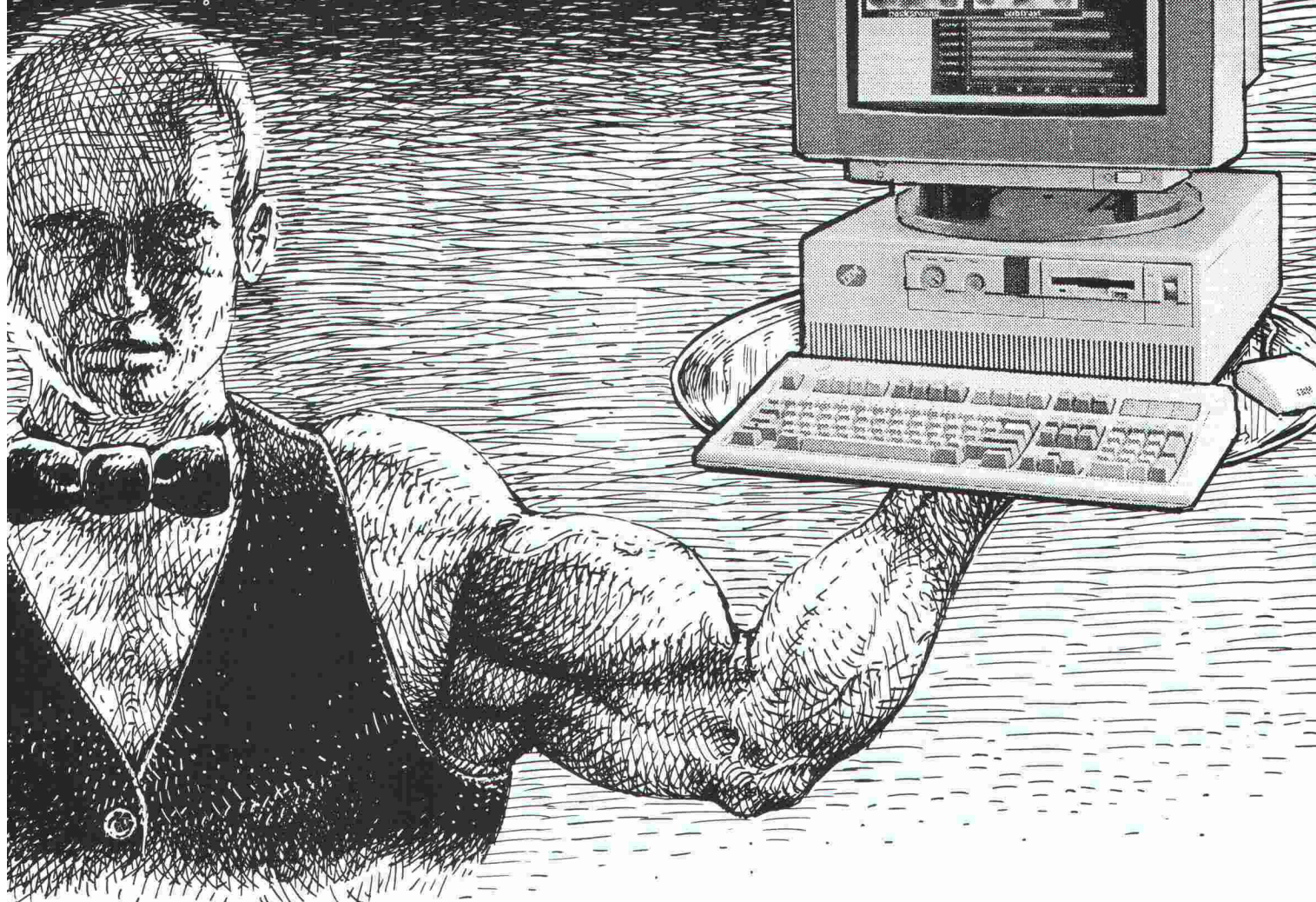
de nationalité suisse, âgé de 52 ans, de langue française et maîtrisant l'anglais et l'allemand, au bénéfice d'une expérience étendue et de connaissances évoluées dans le domaine des structures, apte à organiser et à diriger, cherche

### poste à responsabilités

dans un bureau d'études, une administration ou une entreprise, de préférence dans la région lémanique (missions à l'étranger acceptées).

Faire offres sous chiffre IAS 519 à IVA SA, rue du Pré-du-Marché 23, 1004 Lausanne.

# Un réseau local c'est bien ! Un serveur musclé c'est mieux !



## Un réseau local, pourquoi ?

Un PC ou un Macintosh est un outil isolé. Un réseau local c'est lui faire partager des imprimantes, des liaisons à distance à de gros ordinateurs ou simplement des informations qui doivent être à la disposition de tout le monde pour le bon fonctionnement de l'entreprise. Un réseau local est l'outil de l'entreprise. Plus il est efficace, meilleur est le travail de groupe des employés de l'entreprise. L'efficacité du réseau passe par un serveur de réseau musclé.

## Pourquoi l'IBM Risc System/6000 ?

Parce que tout est conçu pour aller vite. Le processeur central est conçu pour exécuter cinq instructions en même temps s'il le faut. Les disques durs sont parmi les plus rapides au

monde, pour accélérer l'accès à ces informations qui doivent être à la disposition de tout un chacun.

Les cartes de réseau fonctionnent en "bus master", mettant à profit le concept-clé du Micro-Channel, pour gérer rapidement le trafic des informations sans gêner le processeur central. La mémoire centrale est accédée en mode entrelacé, comme si vous lisiez la page de gauche et la page de droite d'un livre en même temps, pour en accélérer la lecture.

## Un investissement pour le présent, le futur et même le passé

La gamme des machines est si large que si vous deviez un jour vous sentir à l'étroit, une autre machine peut prendre la relève. Les disques atteignent des capacités de plusieurs gigaoctets.

Un serveur musclé c'est aussi réactiver ces PCs de la première génération qui sont trop peu puissants pour tourner seuls les applications d'aujourd'hui.

## Le service complet

IIA SA vous offre les 3 choses essentielles pour réussir l'implantation d'un réseau dans votre entreprise :

*L'assistance,  
L'assistance,  
L'assistance.*

et  
Accessoirement nous vous proposons des spécialistes reconnus en télécommunications, des analyseurs de réseau pour ausculter les dysfonctionnements et notre expérience vécue des réseaux hétérogènes.

**Pour plus d'information, contacter**



B3821



IIA Ingénierie Informatique Appliquée SA  
Chemin du Petit-Flon 31  
1052 Le Mont-sur-Lausanne  
Tél. 021 / 37 96 32  
Fax. 021 / 36 11 92



## A.R.E.T.-Riss

... la solution avantageuse de votre problème de poinçonnement

Les A.R.E.T. ont fait leurs preuves pour de nombreux bâtiments en Suisse et à l'étranger comme armature de poinçonnement. Grâce à notre équipe d'ingénieurs compétents et un calcul statique subtil établi sur ordinateur, nous sommes en mesure de vous présenter une solution optimale et avantageuse relative à votre projet. La mise en place des A.R.E.T.-Riss est simple et rapide et ne présente pas de problèmes.

Etes-vous intéressé. Nos ingénieurs civils sont à votre entière disposition.



**Fabrication mécanique, technique d'ancrage**

Industriestrasse 32, 8108 Dällikon-Zürich, Téléphone 01/844 11 22, Télex 827 102, Téléfax 01/844 11 51

Bureau Suisse Romande, Case postale 3, 1166 Perroy, Téléphone 021/825 24 14

B 3083