

Objekttyp: **Miscellaneous**

Zeitschrift: **Ingénieurs et architectes suisses**

Band (Jahr): **116 (1990)**

Heft 22

PDF erstellt am: **12.07.2024**

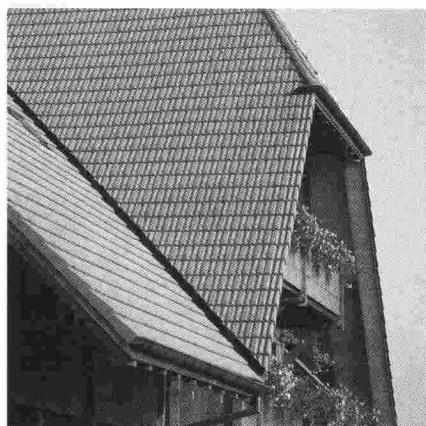
Nutzungsbedingungen

Die ETH-Bibliothek ist Anbieterin der digitalisierten Zeitschriften. Sie besitzt keine Urheberrechte an den Inhalten der Zeitschriften. Die Rechte liegen in der Regel bei den Herausgebern. Die auf der Plattform e-periodica veröffentlichten Dokumente stehen für nicht-kommerzielle Zwecke in Lehre und Forschung sowie für die private Nutzung frei zur Verfügung. Einzelne Dateien oder Ausdrucke aus diesem Angebot können zusammen mit diesen Nutzungsbedingungen und den korrekten Herkunftsbezeichnungen weitergegeben werden. Das Veröffentlichen von Bildern in Print- und Online-Publikationen ist nur mit vorheriger Genehmigung der Rechteinhaber erlaubt. Die systematische Speicherung von Teilen des elektronischen Angebots auf anderen Servern bedarf ebenfalls des schriftlichen Einverständnisses der Rechteinhaber.

Haftungsausschluss

Alle Angaben erfolgen ohne Gewähr für Vollständigkeit oder Richtigkeit. Es wird keine Haftung übernommen für Schäden durch die Verwendung von Informationen aus diesem Online-Angebot oder durch das Fehlen von Informationen. Dies gilt auch für Inhalte Dritter, die über dieses Angebot zugänglich sind.

Couverture



Tuiles en terre cuite – beauté naturelle

Les tuiles en terre cuite tiennent tête, dans notre zone tempérée, aux variations climatiques, à l'humidité, au froid et à la chaleur. L'âge et la patine les rendent de plus en plus belles, elles conservent leur résistance, sont durables et si naturelles, qu'à leur abri on ne peut que se sentir à l'aise. Qu'il s'agisse de monuments historiques rénovés ou d'agglomérations modernes, la forme appropriée dans la bonne couleur est toujours disponible. Les tuiles de terre cuite sont et resteront toujours la solution la plus naturelle pour le toit qui nous abrite.

Industrie suisse en terre cuite
Case postale 217, 8035 Zurich

Sommaire

Génie civil	Viaduc de la Gamsa, Brigue	493
Industrie et technique		502
Architecture	Le nouveau Conservatoire de musique de Lausanne <i>par François Neyroud</i>	504
Bibliographie		513
SIA		514
Tableau des concours		B 189 - B 191
Carnet des concours – Actualité		B 191 - B 193
Manifestations		B 194 - B 195

Schweizer Ingenieur und Architekt

Rédaction : Rüdigerstrasse 11, case postale 630, 8021 Zurich, tél. 01/201 55 36

Numéro 38/90	Langfristig gesicherte Stromversorgung ist möglich <i>R. Walther</i>	1051
	Das Impulsprogramm RAVEL <i>E. Bush, Zürich</i>	1052
	Elektrische Energieanalysen von Dienstleistungsgebäuden <i>S. Gasser, E. Bush, E. Füglistner, Zürich</i>	1055
Numéro 39/90	Macht und Mobilität <i>M. Rotach, Zürich</i>	1083
	Neuzeitlicher Holzbau in Europa	1088
	Der Gelenkbolzen-Anschluss – leistungsfähiges Verbindungsmittel im Ingenieurholzbau <i>K. Merz, Lausanne</i>	1090