

Objektyp: **Advertising**

Zeitschrift: **Ingénieurs et architectes suisses**

Band (Jahr): **116 (1990)**

Heft 23

PDF erstellt am: **12.07.2024**

### **Nutzungsbedingungen**

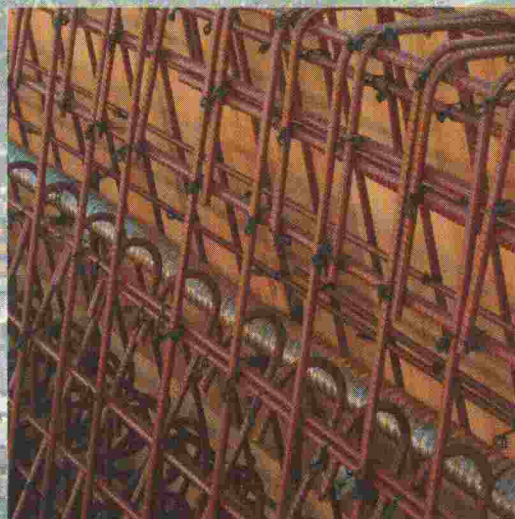
Die ETH-Bibliothek ist Anbieterin der digitalisierten Zeitschriften. Sie besitzt keine Urheberrechte an den Inhalten der Zeitschriften. Die Rechte liegen in der Regel bei den Herausgebern. Die auf der Plattform e-periodica veröffentlichten Dokumente stehen für nicht-kommerzielle Zwecke in Lehre und Forschung sowie für die private Nutzung frei zur Verfügung. Einzelne Dateien oder Ausdrucke aus diesem Angebot können zusammen mit diesen Nutzungsbedingungen und den korrekten Herkunftsbezeichnungen weitergegeben werden. Das Veröffentlichen von Bildern in Print- und Online-Publikationen ist nur mit vorheriger Genehmigung der Rechteinhaber erlaubt. Die systematische Speicherung von Teilen des elektronischen Angebots auf anderen Servern bedarf ebenfalls des schriftlichen Einverständnisses der Rechteinhaber.

### **Haftungsausschluss**

Alle Angaben erfolgen ohne Gewähr für Vollständigkeit oder Richtigkeit. Es wird keine Haftung übernommen für Schäden durch die Verwendung von Informationen aus diesem Online-Angebot oder durch das Fehlen von Informationen. Dies gilt auch für Inhalte Dritter, die über dieses Angebot zugänglich sind.

# Nouvelle assurance-vie pour les ouvrages publics: acier à béton OPTIMAR.

Bruppacher & Partner



L'état de santé d'un pont concerne tout le monde. Surtout lorsque son armature commence à rouiller, lorsque le pont souffre de la corrosion et doit être assaini avec l'argent des contribuables – qui font d'ailleurs également les frais du ralentissement de la circulation.

Von Roll offre une protection sûre et efficace contre les influences agressives: OPTIMAR, un acier à béton à base de Topar 500s recouvert de résine époxy résistant à la corrosion. Des tests approfondis ainsi que l'expérience le prouvent: OPTIMAR prolonge sensiblement la durée de vie des armatures en acier et, par conséquent, celle de l'ouvrage entier.

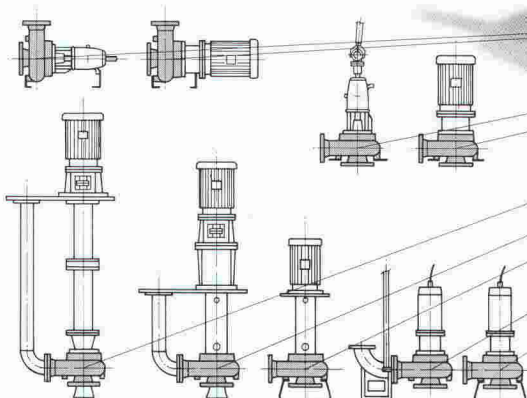
Pour tous renseignements concernant OPTIMAR, l'acier à béton résistant à la corrosion, veuillez contacter notre service technique. M. Spring (065 342 704) et E. Bürki (065 342 709) répondent volontiers à vos questions.

## OPTIMAR

Mieux vaut prévenir qu'assainir

# VOTRE AVANTAGE: NOTRE FLEXIBILITÉ

**TURO<sup>®</sup>**  
Pompes à vortex



**EGGER**

B 3682

Emile Egger & Cie SA  
Fabrique de pompes et de machines  
CH - 2088 Cressier/NE (Suisse)  
Tél. 038 48 11 22  
Télex 952851  
Téléfax 038 47 2290

**Pour la protection incendie ..**

**.. par exemple  
piliers circulaires**

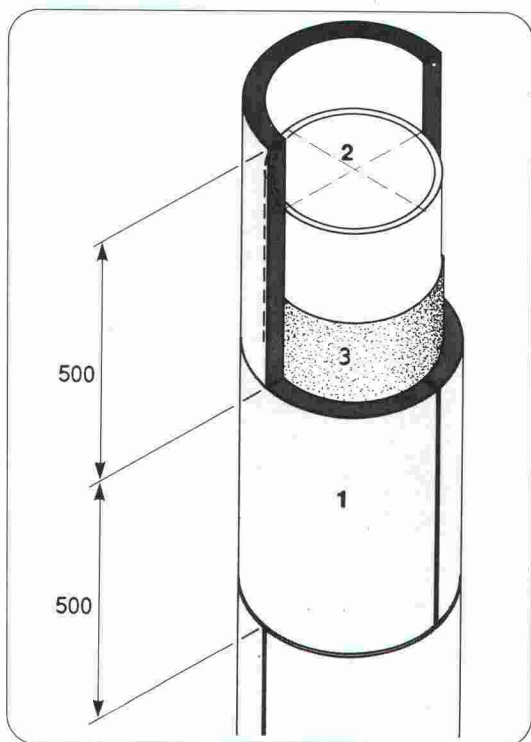
**F90**

**Promat**



PROMAT SA  
Rümikerstrasse 45  
8409 Winterthur-Hegi  
052 27 41 27

*Demandez nos documents techniques*



- 1 Coquilles PROMASIL, e = 40 mm
- 2 Pilier en acier
- 3 Surface de l'acier, joints horizontaux et verticaux collés avec l'adhésif PROMAT - K84
- 4 Joints verticaux décalés d'une demi-largeur de segment

B3638



Si vos stations de travail ne comptent pas jusqu'à 2500 applications,

# il est temps de passer à Hewlett-Packard



CAO mécanique



Image de synthèse et animation



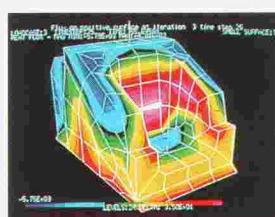
Dynamique des fluides



Animation vidéo



Ingénierie



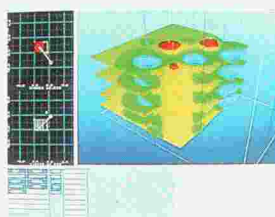
Analyse et modélisation



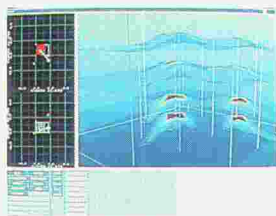
CFAO



Ingénierie aérospatiale



Analyse sismique



Recherche pétrolière



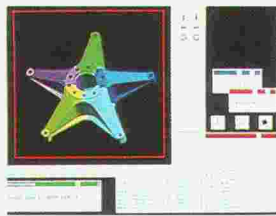
Dynamique des fluides



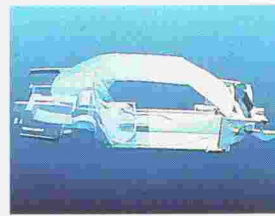
Design industriel



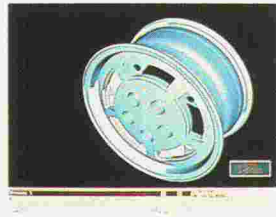
Design



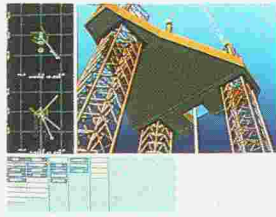
Ingénierie mécanique



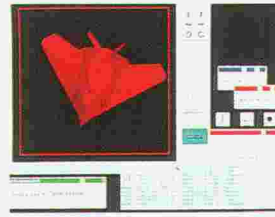
Conception automobile



Design mécanique



Visualisation scientifique



Génie logiciel

**Avec le HP Apollo 9000 série 400, HP est plus que jamais leader du marché.**

Le nouveau système bicompatible de la station de travail HP Apollo 9000 série 400 renforce considérablement l'engagement de Hewlett-Packard auprès de ses clients. Ceux-ci disposent d'un plus large choix de logiciels applicatifs, exploitables sur tous les réseaux dans les secteurs industriels et tertiaires.

Les perspectives de développement sont multiples tant en CAO qu'en génie logiciel ou dans des domaines tels que gestion, PAO, imagerie ou systèmes experts.

Avec une gamme de stations de travail aussi aboutie et cohérente, toutes les ambitions sont permises. Quelles que soient les architectures (INTEL, MOTOROLA ou RISC). Harmonie parfaite assurée avec les standards du marché.

Reconnus dans le monde entier, les services de Hewlett-Packard sont à la mesure de son engagement.

B 3884

Je désire obtenir plus de renseignements sur les stations de travail HP Apollo dans les secteurs suivants:

Entreprise: \_\_\_\_\_

Nom: \_\_\_\_\_

Prénom: \_\_\_\_\_

Fonction: \_\_\_\_\_

Adresse: \_\_\_\_\_

NP/lieu: \_\_\_\_\_

Téléphone: \_\_\_\_\_

Hewlett-Packard (Suisse) SA  
Dpt. Communication Marketing  
39, rue de Veyrot  
1217 Meyrin 1



**THE POSSIBILITY MADE REALITY.**

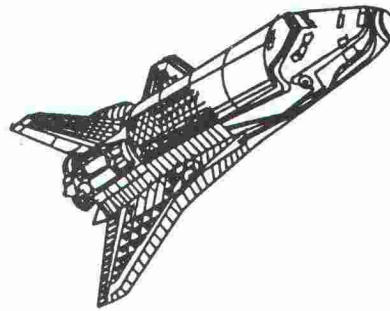


# PERFORMANCES D.A.O SUR AUTOCAD !

Le dessin dans une perspective d'avenir

Applications pour l'architecture et l'industrie

- Faites appel à notre département DAO
- Bénéficiez de son équipement et de ses prestations
- Demandez une démonstration personnalisée



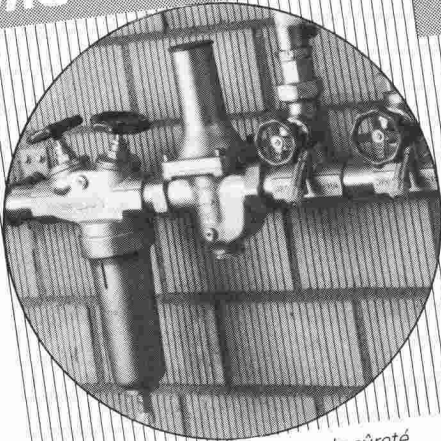
- Bureau de services (sous-traitance)
- Etude des besoins, conseils
- Installations
- Formation
- Maintenance, assistance
- Vente "clés en mains"

Informatique et  
Développement

Léopold-Robert 66, CH-2301 La Chaux-de-Fonds Tél: (039) 23 68 68 Fax: (039) 23 12 18

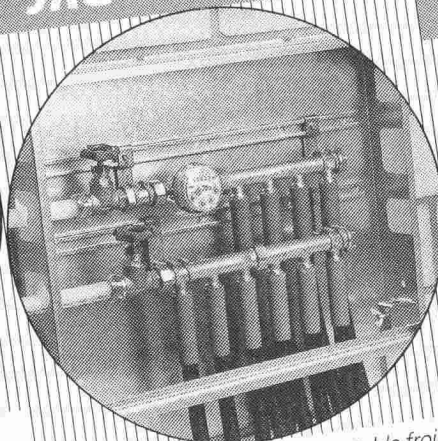
B 3823

JRG Robinetterie



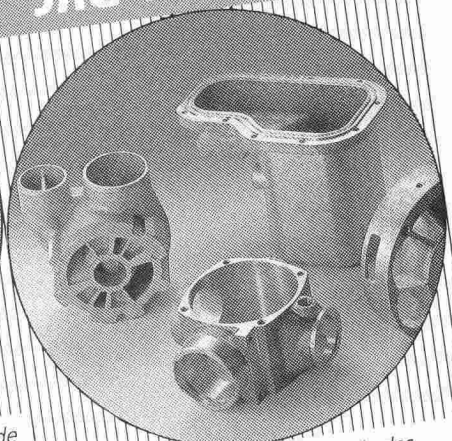
Robinets d'arrêt, de réglage et de sûreté,  
de fonctionnement sûr et sans entretien

JRG Sanipex®



Le système d'installation d'eau potable froide  
et chaude, qui résiste à la corrosion

JRG Fonderie



en plusieurs alliages pour l'industrie des  
machines

## JRG Gunzenhauser

Robinetterie • Sanipex® • Fonderie

J. + R. Gunzenhauser AG, CH-4450 Sissach, Telefon (061) 98 38 44, Telefax (061) 98 47 86 / CH-6900 Lugano,  
Telefon (091) 23 47 64, Telefax (091) 22 62 84 / D-4600 Dortmund, Telefon (0231) 59 30 32 + 59 50 71,  
Telefax (0231) 59 04 23 / A-1090 Wien, Telefon (0222) 310 39 98-0, Telefax (0222) 310 39 99 75



# VARIBLOC

## Le système fenêtre-store intelligent

Cher Monsieur, Chère Madame,

Avec VARIBLOC, nous sommes parvenus à une solution révolutionnaire pour résoudre le problème de la fenêtre-store dans les bâtiments neufs.

Comment? Très simplement: Nous intégrons le mécanisme dans l'élargissement du cadre supérieur et fixons les supports de guidage du store sur le cadre latéral au moyen de plaquettes de repère.

On évite ainsi les niches pour le treuil dans la maçonnerie, les ponts thermiques et acoustiques secondaires, les souillures sur les façades et frais importants pour la mise en place d'échafaudages.

Cette solution est valable pour toutes les fenêtres en bois, bois/aluminium et plastique d'EgoKiefer SA, premier fabricant suisse de fenêtres et de portes.

Cela est également valable pour tout l'assortiment de stores des entreprises Emil Schenker SA et Griesser SA, premiers fabricants suisses de stores – nos partenaires dans ce système.

Grâce à une coordination adéquate et à un travail préparatoire en usine, les fenêtres et les stores du système VARIBLOC se montent en un tour de main.

Nous espérons que ces informations seront susceptibles de vous intéresser et vous ferons volontiers parvenir une documentation détaillée correspondante.

Cher Monsieur, Chère Madame,

Avec VARIBLOC, nous sommes parvenus à une solution révolutionnaire pour résoudre le problème de la rénovation des fenêtres et des stores dans les bâtiments anciens.

Comment? Très simplement: les fenêtres sont préparées en usine pour permettre un montage rapide du mécanisme VARIBLOC.

Lors de chaque rénovation, vous pouvez ainsi faire poser les stores désirés dans la couleur désirée en profitant de tous les avantages pratiques et économiques du système à cadre rapporté EgoKiefer.

Cette solution est valable pour toutes les fenêtres en bois, en bois/aluminium et en plastique de la firme EgoKiefer SA, premier fabricant suisse de fenêtres et de portes.

Cela est également valable pour tout l'assortiment de stores des entreprises Emil Schenker SA et Griesser SA, premiers fabricants suisses de stores – nos partenaires dans ce système.

Grâce à une coordination adéquate et à un travail préparatoire en usine, les fenêtres et les stores du système VARIBLOC se montent en un tour de main. En quelques heures, généralement sans échafaudage et avec un minimum de nuisances pour les habitants.

Si le système VARIBLOC vous intéresse, veuillez nous le faire savoir. Nous vous ferons volontiers parvenir une documentation détaillée correspondante.

EgoKiefer SA

EgoKiefer SA

Annexe: 1 coupon

Annexe: 1 coupon

B 3628

A expédier à: EgoKiefer SA,  
service de documentation, case postale,  
1844 Villeneuve

A expédier à: EgoKiefer SA,  
service de documentation, case postale,  
1844 Villeneuve

Nom/firme: \_\_\_\_\_

Nom/firme: \_\_\_\_\_

Rue: \_\_\_\_\_

Rue: \_\_\_\_\_

NAP/localité: \_\_\_\_\_

NAP/localité: \_\_\_\_\_

Bâtiments neufs

IAS

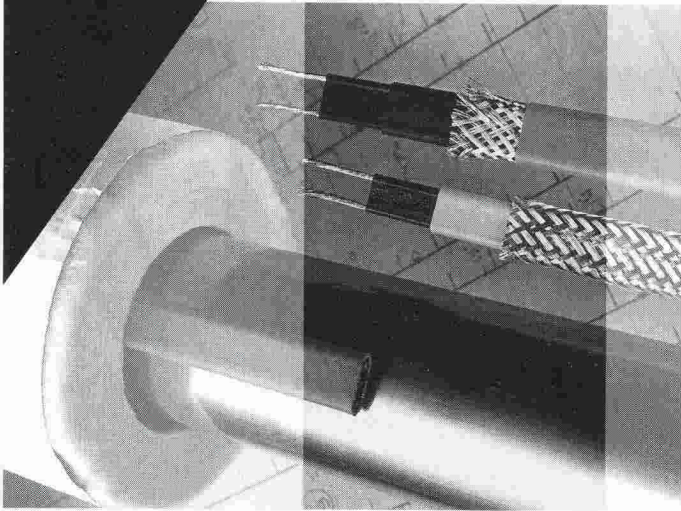
Rénovation de bâtiments anciens

IAS



**HWAT+**

Le moyen le plus moderne pour avoir avantageusement de l'eau chaude, partout et en tout temps



Le confort de l'eau chaude est aujourd'hui une évidence dans chaque construction. Attendre longtemps l'arrivée de l'eau chaude, n'est pas seulement ennuyeux, mais aussi du gaspillage d'eau et d'énergie.

Les avantages techniques du système à conduite unique et l'emplacement minime nécessaire pour la distribution d'eau chaude sont des arguments déterminants.

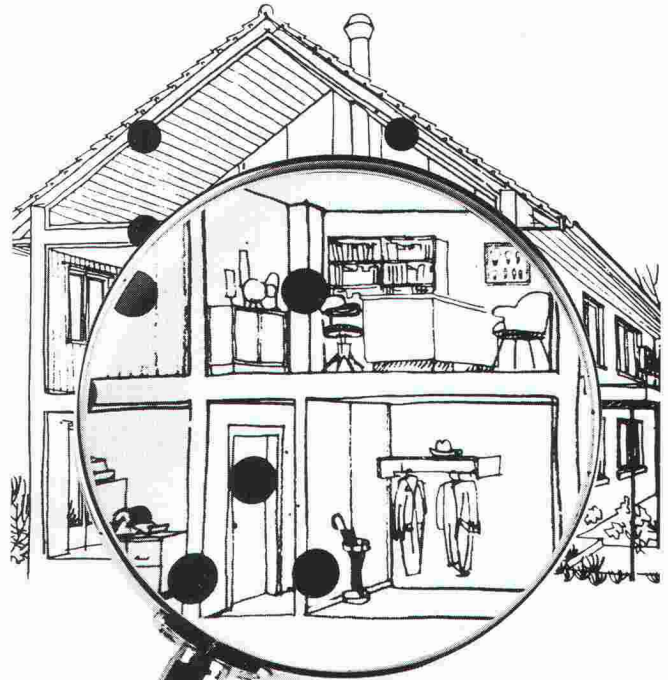
Raychem SA  
Oberneuhofstr. 8  
6340 Baar 1  
042 31 81 31  
Fax 042 31 77 00

**Raychem**

B 3881

**SOUS LA LOUPE:  
LE SAVOIR-FAIRE EN MATIÈRE D'INSONORISATION**

**«L'insonorisation dans le bâtiment contribue à une meilleure qualité de la vie»**



Notre feuille lourde **Idikell M4001/05** a fait des milliers de fois ses preuves sur le terrain. Les exemples d'application les plus variés attestent de sa diversité d'emploi.

Avec **Idikell M4001/05** nous proposons un système complet qui garantit les meilleures valeurs acoustiques. Pour nous, le conseil technique spécialisé fait partie intégrante du système.



**Siegfried Keller SA**

INSONORISATION PROFESSIONNELLE

8306 Brüttsellen  
Téléphone 01/833 59 51  
Téléfax 01/833 61 51

B 3590



**Ventilateurs - Climatiseurs**

18, rue du Valais - 1202 Genève - Tél. 022/734.47.95

**JEAN TROLLET SA**

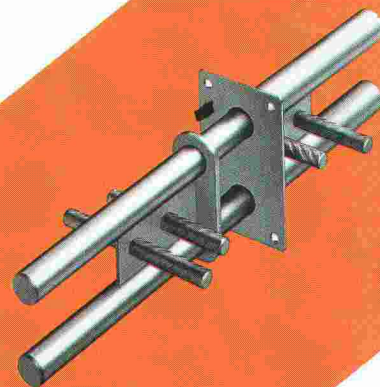
B 3874



# Duo pour joints

Les DSD jouent la sécurité à long terme.

Un système s'impose:  
pour la reprise et la transmission des efforts  
tranchants au droit des joints de construc-  
tion, les doubles goujons STAIFIX font  
la preuve de leur fiabilité dans toute  
l'Europe, sur des chantiers de  
toute dimension.



**Doubles goujons  
à haute capacité de charge  
et à l'épreuve de la corrosion**

**STAIFIX®  
DSD**



Application des doubles goujons  
STAIFIX-DSD 100

Projet: Ecole de Pharmacie,  
Dorigny

Maître d'œuvre: BUD Université de  
Lausanne-Dorigny

Ingénieurs: Piguet + Associés,  
Ingénieurs Conseils SA,  
Lausanne

Demandez notre catalogue détaillé



B 3701



**DSD**

**PFLÜGER + PARTNER AG**

Produits inoxydables pour l'industrie de la construction

Kirchlindachstrasse 98  
Téléphone 031 57 6212

CH-3052 Zollikofen  
Fax 031 57 52 87



# La forme

Elite Mercure est une poignée en acier inox de forme classique dans sa nouvelle perfection. Elle paraît non seulement élégante, mais se trouve être très pratique à l'emploi. En plus, elle est inrayable, d'une finition parfaite. Son exécution en acier inox lui donne une apparence noble.

Elle peut être combinée avec une entrée Glutz de votre choix pour votre nouvelle construction.



## Glutz

Le spécialiste en ferrements

Glutz SA, Segetzstrasse 13  
4502 Solothurn  
Tél. 065 215171  
Fax 065 220657  
Télex 934163

B 3259

**INDUNI**

**BÂTIMENTS**

**GÉNIE CIVIL**

**TRAVAUX PUBLICS**

**FORAGE ET SCIAGE**

**ÉCHAFAUDAGES  
ET TUBULAIRES**

**RÉSINES ET  
STRUCTURES COLLÉES**

**RÉFECTION ET  
INJECTION DU BÉTON**

**TERRASSEMENTS**

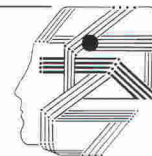
**AÉROPORTS**

GÈNEVE  
6, AV. DES GRANDES-COMMUNES  
CASE POSTALE 336  
1213 PETIT-LANCY 1  
TEL. 022/792 38 11 FAX 022/792 01 31

NYON  
11, ROUTE DE CHAMP COLIN  
1250 NYON  
TEL. 022/61 42 82 FAX 022/61 51 93

**PIERRE BUTSCHI**

ECONOMISTE D'ENTREPRISE ET INFORMATICIEN  
CHEMIN TERROUX 8 - 1216 COINTRIN  
TEL. 022/788 16 36 NATEL-C 077/24 56 70  
FAX 022/788 15 68



**V**OTRE  
**I**NFORMATIQUE  
**P**ROFESSIONNELLE  
**P**ERSONNALISÉE

*Logiciels*

**AIDE**

ASSISTANCE INFORMATIQUE DÉDIÉE A L'ENTREPRISE

**L'INFORMATIQUE INTÉGRÉE  
AU SERVICE DES**

**MÉTIERS DU BÂTIMENT**

B 3867

*L'informatique*

**Rentable  
Facile d'emploi  
Fiable  
Adaptable  
Evolutive  
Attractive**

*L'informatique*

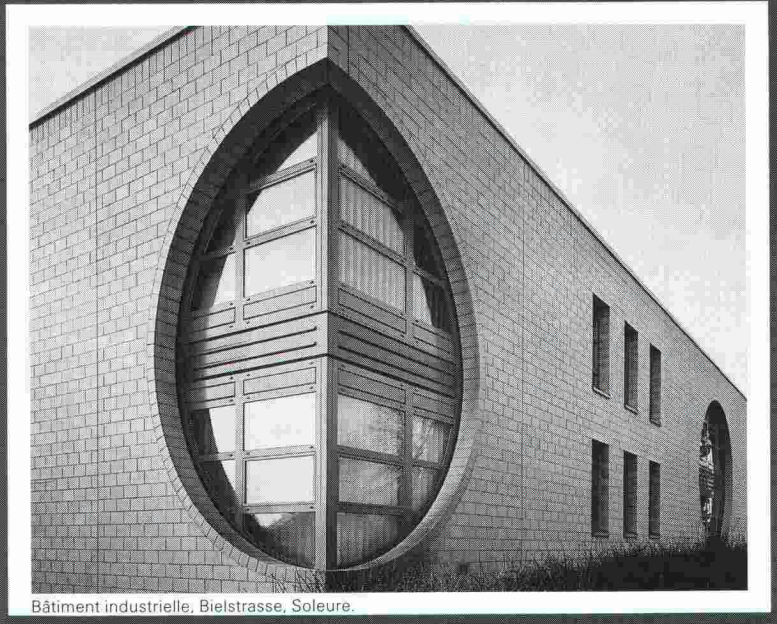
**incluant le conseil  
- en gestion  
- en organisation**



# Construisez sans limite avec la maçonnerie apparente.

**S**ans StahlTon la construction avec la maçonnerie apparente serait limitée. Les lois de la

statique et les règles de la construction peuvent contrecarrer les meilleures idées créatives. Si l'on désire construire, par exemple une fenêtre d'angle de forme arrondie sur deux étages, le sens de l'esthétisme et de la nouveauté ne suffisent plus.



Bâtiment industrielle, Bielstrasse, Soleure.

**StahlTon** – Un programme varié d'éléments apparents qui vous donne la solution. Ses formes, ses dimensions et ses couleurs répondent aux exigences des architectes. Les matériaux utilisés ont été éprouvés pendant des décennies. Ces éléments sont élaborés selon les règles de l'art par des gens d'expérience. Vendus à des prix compétitifs et livrables dans les délais prescrits, d'une qualité excellente, ils répondent aux exigences les plus sévères de durabilité et de sécurité. Vous pouvez compter sur l'entreprise en bénéficiant de ses conseils basés sur une longue tradition.

**Laissez-vous captiver par les avantages de la maçonnerie apparente.**

Montrez-moi les nouvelles possibilités de vos éléments de construction apparents:

- par des exemples de réalisations
- lors d'une discussion sur un projet concret

Société: \_\_\_\_\_

Nom: \_\_\_\_\_

Rue: \_\_\_\_\_

NP/Lieu: \_\_\_\_\_

Tél.: \_\_\_\_\_ interne: \_\_\_\_\_

A renvoyer à StahlTon SA,  
Tivoli 58, 1000 Lausanne 20


JA

 StahlTon



# Lanterneaux

Votre partenaire pour des solutions durables



B 3535

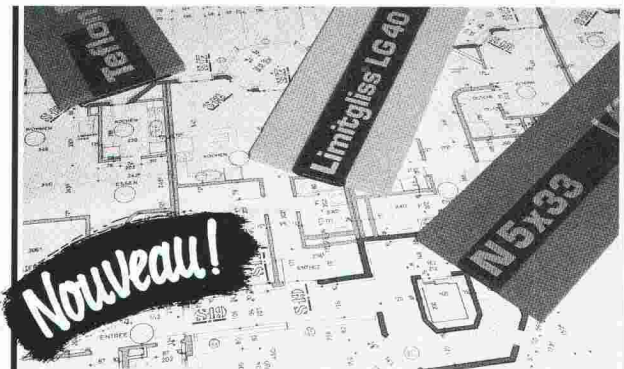
Charpentes métalliques  
Entrepôts verticaux mécanisés  
Fenêtres et façades  
Systèmes de transport

**Tuchschnid**

Tuchschnid SA · CH-8500 Frauenfeld · Téléphone 054 26 11 11

B 3307

# Kilcher



**Bleu, rouge ou vert, l'appui de dalle Kilcher est encore plus sûr!**



déformation  
**bleu**



Limitgliss  
**rouge**



glissement  
**vert**

**Kilcher – une idée de plus!**

Kilcher SA  
1000 Lausanne 20  
Tél. 021 25 44 70

## A la conquête du championnat du monde

Un titre bien mérité pour des circulateurs modernes et fiables, qui font chaque année leurs preuves des millions de fois. Des circulateurs avec ou sans commande électronique, qui



assurent un très grand confort et une rentabilité élevée.

B 3564

**GRUNDFOS**

Pompes GRUNDFOS SA CH-8117 Fällanden  
Pully/VD Fällanden/ZH Ostermundigen/BE  
021/29 43 81 01/825 29 25 031/3113 51

LE CAD PROFESSIONNEL

# POWERCAD II

- 2D et 3D
- Puissant et facile
- Langage de programmation GPL permettant des applications dans de nombreux domaines
- Bibliothèques de symboles
- Cotation automatique et associative
- Multifenêtrage
- Perspectives
- Suppression des surfaces cachées et rendu des ombres
- Animation
- 256 couches (layers)
- 9 types de lignes, 40 types de hachurages, 9 fontes
- Drivers pour tous les traceurs et écrans courants

B 3883

Logiciel POWERCAD, tablette GRAFPAD, et manuel français:

**Fr. 3 950,- (2D & 3D)**

**Fr. 1 950,- (version 2D)**

Solutions globales, formation et maintenance.  
Conditions spéciales pour écoles et universités.

Distributeur exclusif:

**ABRAXAS**  
COMPUTERS SA

**CAD SYSTEMS**  
14 rue Davel,  
CH - 1096. Cully  
Tél. (021) 799 28 70



**GAZ NATUREL:**

**ON NE CHOISIT PLUS UNE ENERGIE AU HASARD**



B 3804

♦BtG

## Le gaz naturel, une énergie bien réfléchie

Le gaz naturel est à votre porte ou déjà dans votre appartement. Une énergie respectueuse de l'environnement et si souple pour cuisiner, laver, sécher, chauffer. Voilà qui mérite réflexion. Demandez la brochure d'information "A nous de jouer", mise gratuitement à votre disposition. Abondamment illustrée, elle vous révèle en exemples, en témoignages et en conseils pratiques, comment bénéficier doublement des atouts du gaz naturel:

vos portefeuille et l'environnement y trouvent leur compte. Ne choisissez plus votre énergie au hasard!

**GRATUIT** La brochure "A nous de jouer" a été éditée pour vous permettre d'apprécier le gaz naturel en toute connaissance de cause et sans frais. Bien vous informer, c'est déjà contribuer à l'amélioration de la qualité de votre environnement.

  
**gaz naturel**

*à nous de jouer*



Veillez m'envoyer votre documentation "A nous de jouer" sur les applications pratiques et les avantages du gaz naturel.

Nom \_\_\_\_\_ Prénom \_\_\_\_\_

Rue \_\_\_\_\_

N° postal \_\_\_\_\_ Localité \_\_\_\_\_

Coupon à retourner à:

Association Suisse de l'Industrie Gazière

Rue Pichard, 12, 1003 Lausanne

ou commandez directement votre brochure au:

021/312 93 35

ASSOCIATION SUISSE DE L'INDUSTRIE GAZIERE



# LOCASERVICE

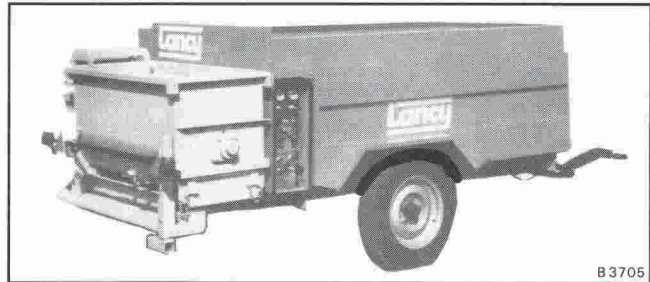
EQUIPEMENTS DE CHANTIER  
O.BORNAND Ing.ETS

- ★ VENTE
- ★ LOCATION
- ★ ENTRETIEN

Z.I Mont de Faux  
1029 VILLARS-STE-CROIX  
Tél : 021 / 634 94 04  
Fax: 021 / 634 94 00

**NOUVEAUTE**

**POMPE A BETON AUTONOME  
de 0 à 15 m3/H**



B3705

A votre disposition pour toutes offres et démonstrations

## BALZAN IMMER SA

Entreprise spécialisée  
Avenue de Tivoli 60  
1007 Lausanne

- Isolations
- Chapes flottantes
- Sols industriels

### LE SPÉCIALISTE DES CHAPES

- Problème de poids ?
- Problème de hauteur ?
- Problème de délais ?

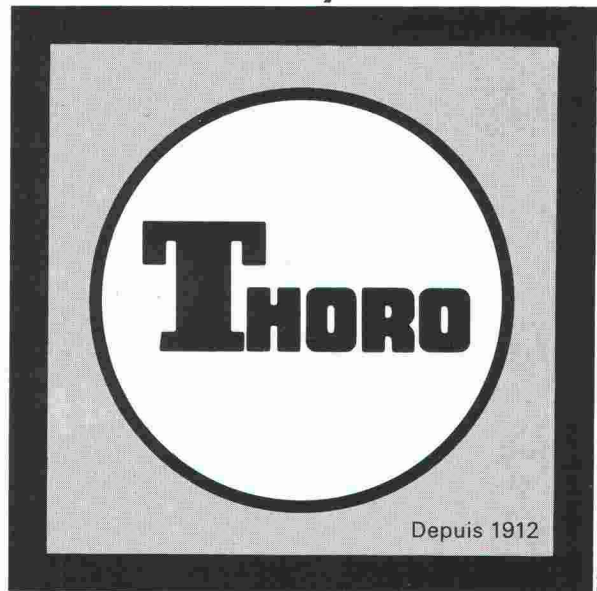
**Nous vous proposons :**  
La chape liquide autonivelante sans joints.

Tél. 021/24 99 91 - Fax 021/24 54 41

B 3712

# THORO

étanche et rénove  
béton et maçonnerie



Depuis 1912

B 3484

Service clients:  
Tél. 021/6 357 722

Fax 021/6 357 726

## EN EXCLUSIVITÉ AUX ARTS MÉNAGERS

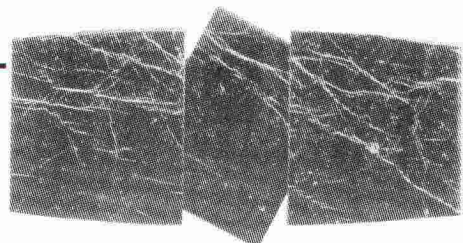
Un judicieux complément au programme des tables extensibles (OH) système ciseaux

la table  
«Frontline Design»  
pivotante

au  sportif  
ameublement s.a.

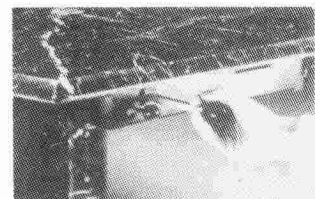
marbre  
granit  
chêne  
palissandre

**Aux Arts Ménagers**  
Palexpo - Genève  
Stand 2388  
du 7 au 18 novembre



de 4 à 12 personnes  
fermée 105 X 180 ouverte 105 X 260

Après  
l'effort...  
...le confort



mise en place de la rallonge intégrée  
sans effort et en un tournemain

1315 LA SARRAZ  
☎ (021) 866 76 04

Ouverture tous les jours de 8 h à 12 h / 14 h à 18 h : 30  
Samedi jusqu'à 16 h : 30 Lundi matin fermé

**Tous les vendredis, ouverture nocturne jusqu'à 21 h**

B 3875



10 ans de mise au point

Joint de reprise pour le béton

# Mastix

L'étanchéité-sécurité!

Imputrescible, étanche, facile à poser,  
Mastix tient à vous montrer de quoi il est capable.

Demandez notre documentation sans engagement

Nom/Entreprise : \_\_\_\_\_

Adresse : \_\_\_\_\_

NPA/Localité : \_\_\_\_\_

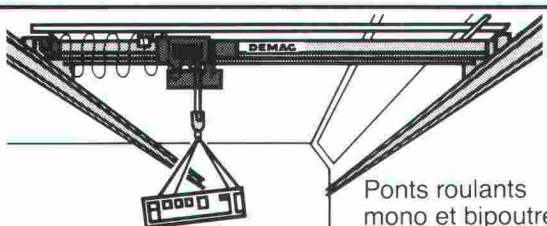
Tél. : \_\_\_\_\_

Mastix SA Rte Aloys-Fauquez 28 CH-1018 Lausanne Tél. 021/38 29 49 Fax 021/38 31 72

# BURRI



Palans électriques à câble DH 2000-40 000 kg



Ponts roulants  
mono et bipoutres.  
Ponts roulants  
suspendus.

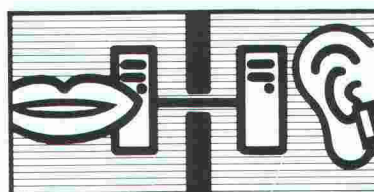
B 2425

**W. BURRI S.A. 1000 LAUSANNE 16**  
CONSTRUCTIONS ELECTROMECHANIQUES  
ch. de la meunière 12, 1008 Prilly 021- 24 45 33

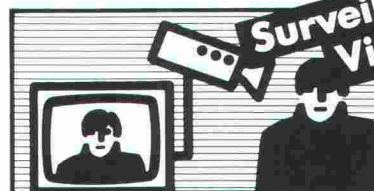
## ÉLECTRONIQUE PROFESSIONNELLE



**Sonorisations**



**Interphone**



**Surveillance vidéo**  
**Vidéo-portiers**

**Egalement près de vous:**

Courfaivre, Fribourg,  
Lausanne, Lamone TI,  
Neuchâtel, Vernier, Vevey,  
Yverdon

**RADIO TV STEINER**

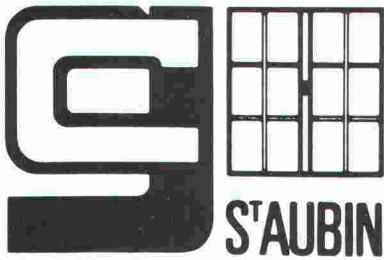
ÉLECTRONIQUE PROFESSIONNELLE

**Numéro de coordination:**  
**061 691 63 66**

B 3649

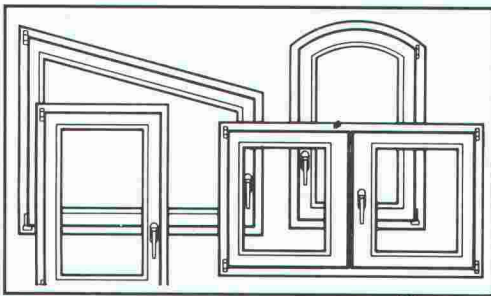


**VOS PROBLEMES DE MENUISERIE  
EXTERIEURE RESOLUS  
PAR DES SPECIALISTES**



**C. GINDRAUX  
& FILS**  
Maîtrise  
fédérale

- Fenêtres PVC rigide , profilés Brüggmann
- Fenêtres bois ● Fenêtres bois-métal



**FABRICATION DE FENÊTRES  
ET MENUISERIE 038/55 13 08**

## NOUVELLE PRESTATION SABLAGE

Nettoyage et décapage des matériaux  
pierreux, fers, bornes hydrantes, chalets,  
volets, portes

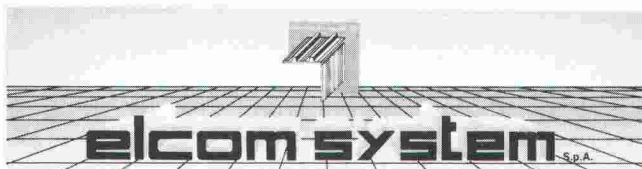
Traitement et réfection du béton armé

Traitement préventif et curatif du bois  
par injection

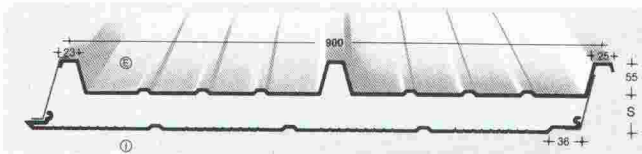
- Installations fixes perfor-  
mantes en nos ateliers
- Equipement mobile complet  
pour exécution à domicile

Entreprise générale du bâtiment  
Robert QUADRI SA ■ 1260 NYON  
Tél. 022/69 27 40 ■ Fax 022/69 25 20

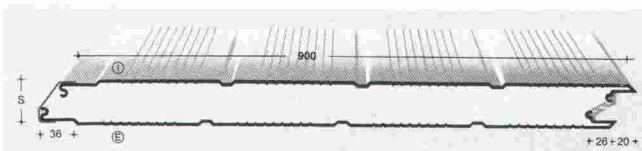
**QUADRI**



## THERMOCOUVERTURES



## THERMOPAROIS



### SARMO SA

2001 Neuchâtel  
Rue du Seyon 6  
Tél. 038/24 31 47  
Fax 038/25 98 38

Nous désirons de plus amples renseignements :

Maison : \_\_\_\_\_

Nom : \_\_\_\_\_

Adresse : \_\_\_\_\_

NP/Localité : \_\_\_\_\_

Téléphone : \_\_\_\_\_



## NEOLTEC SA

TECHNIQUE EQUIPEMENT BUREAU



**MINI - PLOTTER NED 500 Fr.1990.-**

je désire recevoir votre documentation gratuite

Route de la Pierre - 1024 Ecublens - 021/691 86 11



Fondamentalement bon!

tw team werbung



**c.a.b.a.n.a.**

Teppiche/tapis/tappeti

cabana 9100 Herisau 071-53 15 53



## SERRURERIE CONSTRUCTIONS METALLIQUES

EN ACIER ET ALUMINIUM

- Portes, fenêtres, vitrines
- Escaliers, gardes-corps, barrières
- Vêrandas, jardins d'hiver

FER FORGE PORTAILS CLOTURES

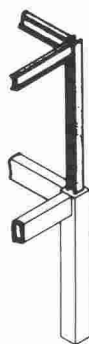
B 3403

**LES + GILLY SA**  
à votre service



ROUTE SUISSE 1163 ETOY (VD) SA TÉL. 021/807.30.22

## MATÉRIEL DE CONSTRUCTION



- MAQUETTES
- ARCHITECTURE
- TOUS MODÈLES RÉDUITS

## AU VIEUX PARIS

BRICO LOISIRS MIGROS

5, chemin Riant-Bosson  
1217 Meyrin/GE  
Route de Meyrin (après agence Ferrari)  
Tél. 022/785 0170

B 3842

B 3858

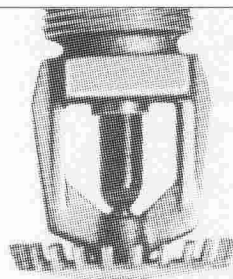
**Protégez votre personnel  
et vos biens!!**

Renseignez-vous auprès de  
**Roland SIEGFRIED**

**Ingénieur Conseil en sécurité  
et bureau technique**

Etudes de protection des personnes et des biens,  
plans de sécurité, d'évacuation, de contrôle d'accès,  
formation, etc.

**Battieux 8 - 2013 Colombier - ☎ (038) 41 28 91**



B 3775

## Installation Sprinkler, Co<sub>2</sub>, détection

Depuis plus de dix ans, Abarisk vous offre un service complet d'études, de montage, de transformation et de service après-vente.

1, rue de l'Industrie  
1020 Renens  
Téléphone (021) 634 77 77



**abarisksa**  
Sécurité-Incendie

# Il n'y a pas de petites économies

Alors lancez-vous dans le circuit de reconditionnement des modules originaux Walter Rentsch. Nous démontons, examinons, nettoyons et révisons les modules usagés destinés aux minicopieurs Canon et aux imprimantes laser Canon, Hewlett Packard, Apple, Brother, pour n'en citer que quelques-unes, avant de les remplir à nouveau de toner. Ces modules reconditionnés, d'une qualité irréprochable, bénéficient d'une garantie complète, mais ne vous coûtent que la moitié

environ du prix d'un module original. Ainsi, notre circuit de reconditionnement des modules allège votre budget, tout en ménageant la nature et en contribuant à réduire la montagne de déchets. Enfin, lorsque les modules ne sont plus réutilisables, nous les éliminons de manière écologique.



**Le matériel d'expédition  
vous est fourni gratuitement  
par Walter Rentsch.**

### Les économies, je suis pour!

- Veuillez m'envoyer votre documentation sur le circuit de reconditionnement des modules Walter Rentsch.
- Veuillez me faire parvenir des informations concernant votre abonnement de modules.
- Veuillez m'appeler: nous avons besoin de matériel d'expédition.

Entreprise: \_\_\_\_\_

Personne de contact: \_\_\_\_\_

Rue: \_\_\_\_\_

NP/localité: \_\_\_\_\_

Téléphone: \_\_\_\_\_

Renvoyer à: IAS 3110  
Walter Rentsch SA, Service des modules,  
avenue du Temple 13c, 1012 Lausanne,  
téléphone 021/33 65 27, téléfax 021/33 64 96

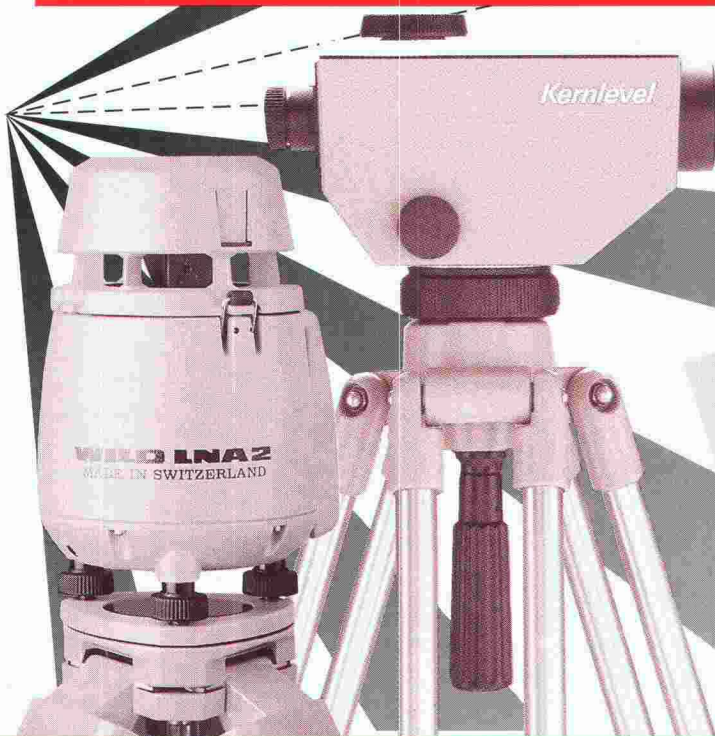


**Rebuilt-Modul**

Le module reconditionné: un produit de qualité du groupe Walter Rentsch.



## TRAVAUX DE NIVELLEMENT ?



Nous avons l'instrument idéal pour tous les différents travaux de nivellement:

- Kernlevel GK, GK1A, GK2A
- Niveaux Wild NA20, NA24, NA28
- Niveau laser Wild LNA2
- Lasers rotatifs Stolz 050H, 050T

Les vendeurs spécialisés de votre région se feront un plaisir de vous conseiller.

B 3778

Leica SA Rue de Lausanne 60 · 1020 Renens · Tél. 021/635 35 53  
Kanalstrasse 21 · 8152 Glattbrugg · Tel. 01/809 33 11

**Leica**

### L'aimable ouvre-porte

...de Gilgen SA est aussi élégant et sûr:

- l'entraînement SLK pour portes coulissantes s'adapte aux situations individuelles
- plus esthétique grâce aux détecteurs incorporés
- plus de sécurité avec le rayon lumineux et le dispositif de renversement et d'arrêt incorporé

Vous pouvez faire confiance à Gilgen S.A., également en ce qui concerne des consultations, l'assistance pendant la planification et le service après vente qui est à votre disposition 24 heures sur 24 heures

Gilgen S.A., Freiburgstr. 34, 3150 Schwarzenburg  
tél 031 734 41 11 télex 912 500 GAG tfx 031 734 43 79

**Coupon:** Envoyez-moi une documentation  
nom: \_\_\_\_\_  
adresse: \_\_\_\_\_

B 3820



# Placez vos annonces aux sources mêmes de l'information à l'élite des ingénieurs et architectes suisses

Les ingénieurs et architectes universitaires suisses comptent parmi les premiers décideurs dans le domaine du bâtiment, les bureaux d'étude, les administrations et l'industrie.

Avec "Ingénieurs et architectes suisses" en Suisse romande et "Schweizer Ingenieur und Architekt" en Suisse alémanique, vous êtes certains d'atteindre cette élite!



B 34 18

24 éditions françaises et 48 éditions allemandes par année, et un plan thématique universel autorisent un placement ciblé de vos annonces dans un environnement idéal. Demandez notre documentation ou un conseil personnalisé. Un simple appel téléphonique suffit!

## IVA

IVA SA Publicité internationale

Mühlebachstrasse 43 Pré-du-Marché 23  
8032 Zürich 1004 Lausanne  
Telefon 01/ 251 24 50 Téléphone 021/ 37 72 72  
Fax 01/ 251 27 41 Fax 021/ 37 02 80

L'organe officiel de la société des ingénieurs et architectes SIA, de l'association des anciens étudiants EPF/GEP et de l'association suisse des ingénieurs-conseils ASIC.





## L'École polytechnique fédérale de Lausanne

met au concours

pour son **Département de génie  
civil** un poste de

### professeur de géologie

**Orientation:** géologie appliquée au  
génie civil.

**Délai d'inscription:** 31 décembre  
1990.

**Entrée en fonction:** 1<sup>er</sup> septembre  
1991 ou à convenir.

Les personnes intéressées voudront  
bien demander la formule de candi-  
dature au :

**Secrétariat général de l'École  
polytechnique fédérale de Lau-  
sanne, CE-Ecublens, CH-1015 Lau-  
sanne (Suisse).**

## COMMUNE DE VILLARS-SUR-GLÂNE

### Extension du Centre scolaire de Villars-Vert «Villars-Vert II»

#### Résultats du concours d'architecture

Le jury s'est réuni les 10 et 11 octobre 1990 pour examiner,  
juger et classer onze projets. Au terme de ses délibéra-  
tions, il a décidé du classement suivant :

**1<sup>er</sup> rang, 1<sup>er</sup> prix, Fr. 28 000.-: Projet n° 9 70200**  
*Auteurs: Blaise Tardin & Jacqueline Pittet, architectes  
EPFL/SIA, Lausanne.*

**2<sup>e</sup> rang, 2<sup>e</sup> prix, Fr. 20 000.-: Projet n° 5 24890**  
*Auteurs: Guido Ponzo, architecte EPFL/SIA, Fribourg.  
Collaborateur: Przemyslaw Szyszko.*

**3<sup>e</sup> rang, achat, Fr. 4000.-: Projet n° 4 19719**  
*Auteurs: Antonio Cascione, architecte, Fribourg.  
Collaboratrice: Alicia Escolar.*

**4<sup>e</sup> rang, 3<sup>e</sup> prix, Fr. 4000.-: Projet n° 8 57721**  
*Auteurs: Atelier d'architecture Pachoud, Verdon &  
Associés SA, Givisiez.  
Collaborateurs: J. Kittel et N. Reymondin. A. Willomet  
(maquette).*

**5<sup>e</sup> rang, 4<sup>e</sup> prix, Fr. 4000.-: Projet n° 6 27890**  
*Auteurs: Atelier Zéro 3, Peter Gamboni, Stéphane Link,  
Letuan Nguyen, architectes EPFL/SIA, Crissier.*

*Le président du jury:  
Alexandre Jung, conseiller communal*

Si vous êtes

### ingénieur civil EPF ou ETS chef de chantier dessinateur béton armé

*saisissez votre chance!*

Venez rejoindre notre équipe pour **la direction de projets  
et la conduite de travaux** d'importants ouvrages (ponts,  
bâtiments).

Faites vos offres écrites ou contactez-nous simplement au  
037/46 2118.

**Brugger – Clément – Collaud SA**  
Ingénieurs civils diplômés EPF/SIA  
1723 Marly – 1564 Domdidier

### Ing. civil dipl. EPFZ/SIA

avec formation complémentaire  
en économie, interdisciplinaire  
et engagé cherche

**participation ou reprise d'un  
bureau d'ingénieurs civils** (lan-  
gue F/D).

Offres sous chiffre IAS 528 à  
IVA SA, rue du Pré-du-Marché  
23, 1004 Lausanne.

Bureau d'architecture biennois cherche

### architecte

pour collaborer de manière responsable au travail du  
bureau, tant dans le domaine de la conception des  
projets (participation à de nombreux concours) que  
dans celui de l'exécution. Capable de travailler en  
équipe et passionné par la recherche de la qualité  
architecturale. Situation d'avenir.

Entrée immédiate ou à convenir.

Offres ou téléphones à A. Tschumi, professeur EPFL,  
et P. Benoît, architectes FAS/SIA, 13, rue du Bourg,  
2502 Bienne, tél. 032/23 29 29.

### Architecte ETS du Tessin

cherche

**travail dans un bureau  
d'architecture  
en Suisse romande.**

Téléphoner au 092/7015 70.

Fides Informatik  
Engineering Informatik

Nous cherchons pour notre centre

CAO ALLPLOT/ALLPLAN à Bienne  
**un (e) architecte ETS ou EPFL**

Le programme CAO pour ingénieurs et architectes ALLPLOT/ALLPLAN que nous employons a déjà été installé 3000 fois, dont 300 fois en Suisse.

Pour renforcer notre équipe, nous cherchons un (e) architecte ayant de l'initiative. Son activité principale consistera à conseiller et à assister nos clients en Suisse romande et comporte des possibilités de développement, notamment l'ouverture d'un bureau dans cette région.

Quelques années d'expérience professionnelle sont souhaitables, ainsi que la volonté de relever un défi. De langue maternelle française, vous devez également pouvoir vous exprimer en allemand. De l'expérience en informatique est un avantage, mais des connaissances en CAO ne sont pas indispensables.

Si cette annonce vous intéresse, vous pouvez vous renseigner auprès de M. W. Gemperle, Service de personnel, tél. 01 249 26 74, ou lui adresser votre dossier de candidature.

**FIDES**  
**INFORMATIK**

Badenerstrasse 172, Postfach, 8027 Zürich, Tel. 01 249 21 21

**L'Administration communale  
lausannoise  
pour son bureau d'études  
du Service d'urbanisme**

cherche

**un architecte urbaniste**

Diplôme des écoles polytechniques ou formation jugée équivalente. Le bureau d'études du Service d'urbanisme a pour tâche principale l'élaboration de plans d'affectation et de projets d'aménagement urbain. Ce travail varié par la diversité des périmètres concernés requiert le sens de la collaboration et la facilité de contact avec le public et les milieux professionnels.

Offres manuscrites et documents habituels à adresser à la **Direction des travaux, Service d'urbanisme, à l'attention de M. P. Chatelain, case postale 2100, 1002 Lausanne.**

Cet emploi est offert aux femmes et aux hommes.

**Ingénieurs et architectes suisses**

ISSN 0251-0979

Organe officiel de la Société suisse des ingénieurs et des architectes (SIA), des Groupes romands de l'EPFZ (GEP) et de l'Association suisse des ingénieurs-conseils (ASIC), organe d'information de l'Association amicale des anciens élèves de l'EPFL (A<sup>3</sup>E<sup>2</sup>PL)

**Editeur**

Société des éditions des associations techniques universitaires (SEATU)

**Rédaction**

En Bassenges, 1024 Ecublens - CCP 10-5775-2 Lausanne  
Tél. 021/693 2098 ☉, téléfax 021/693 2084

Jean-Pierre Weibel, ing. dipl. EPFZ-SIA,  
rédacteur en chef

Pierre Boskovitz, ingénieur, rédacteur  
François Neyroud, arch. SIA, rédacteur (en congé)  
Danièle Renard, secrétaire de rédaction

Les manuscrits seront rendus selon accord préalable

Toute reproduction du texte et des illustrations n'est autorisée qu'avec l'accord de la rédaction et l'indication de la source

**Abonnement**

	Suisse	Etranger
Un an	Fr. 113.—	Fr. 122.—
Prix du numéro	Fr. 6.50	Fr. 7.50

Prix réduits pour étudiants

et membres A<sup>3</sup>E<sup>2</sup>PL, GEP, ASIC et UTS

*Abonnement, vente au numéro, changement d'adresse:*

Imprimerie Bron, case postale 880

1001 Lausanne, tél. 021/329944, téléfax 021/327323

*Changement d'adresse des membres SIA:*

Secrétariat général SIA, case postale, 8039 Zurich  
Tél. 01/2011570

**Régie des annonces**

**IVA SA de publicité internationale**

Siège central:

Rue du Pré-du-Marché 23

Mühlebachstrasse 43

1004 Lausanne

8032 Zurich

Tél. 021/377272

Tél. 01/2512450

Téléfax: 021/370280

Téléfax: 01/2512741

**Impression**

Imprimerie Bron SA, 1001 Lausanne

Tél. 021/329944

**Schweizer Ingenieur und Architekt**

paraît aux mêmes éditions

Rédaction

Rüdigerstrasse 11, case postale 630, 8021 Zurich

Tél. 01/2015536, téléfax 01/2016377

**Abonnement**

	Suisse	Etranger
Un an	Fr. 170.—	Fr. 185.—
Prix du numéro	Fr. 6.50	Fr. 7.50

**Normes et documentations SIA**

En français: Secrétariat SVIA, av. Jomini 8,  
1001 Lausanne. Tél. 021/363421

En allemand et en italien: Secrétariat général SIA,  
Selnaustr. 16, 8039 Zurich. Tél. 01/2011572



# ArCan 2000



**ArCan 2000** est le nouveau logiciel de gestion des soumissions basé sur le Catalogue des Articles Normalisés 2000 du CRB.

Les menus déroulants, le multi-fenêtrage, l'aide contextuelle en font un outil particulièrement simple d'emploi. Le lecteur de codes barre, la souris, les accès directs à toutes les données annexes, la capacité de filtrer les informations, la pré-visualisation de toutes les listes à l'écran, rendent vite **ArCan 2000** indispensable à tout bureau d'architectes.

**IIA Ingénierie Informatique Appliquée SA** a été créée en 1985 dans le but d'appliquer à l'informatique les méthodes et la discipline de travail de l'ingénieur. Très active dans les domaines de l'infographie et l'architecture, elle est votre partenaire idéal dans le domaine en constante évolution des progiciels pour architectes.



**ArCan 2000** fonctionne sur tous les micro-ordinateurs compatibles IBM AT avec 640 K de mémoire, un disque dur de 40 MB au moins et DOS 3.3. Il est en cours d'homologation par le CRB.

B3879



IIA Ingénierie Informatique Appliquée SA

Ch. du Petit-Flon 31 1052 Le Mont-sur-Lausanne Switzerland  
Tél. 021/37 96 32



## Le plus prisé de tous.

Aucun autre store ne sait mieux que le METALUNIC allier à un tel degré ergonomie, protection et sécurité. Quelles que soient l'orientation de la fenêtre et la luminosité à admettre dans la pièce, vous pourrez prérégler l'angle d'obturation à votre goût. Un nuage éclipse-t-il momentanément le soleil? Faites entrer des flots de lumière par simple basculement des lamelles, sans avoir à remonter le store. Incoincable et imblocable, le METALUNIC se verrouille dans n'importe quelle position: bien malin le voleur qui le soulèvera! Tout à fait un produit Griesser, idéalement adapté à une application spécifique et pensé jusque dans le détail. Une plus-value dans le neuf comme l'ancien. Et garanti... Sur le METALUNIC et tous les produits de pointe Griesser, consultez le numéro un en Suisse des protections contre le soleil et les intempéries: GRIESSER SA, CH-8355 Aadorf.

Téléphone 052/62 21 21. Téléfax 052/61 40 40.

B 3388

# GRIESSER

**Le plus prisé de tous:**  
METALUNIC, notre store tout métal de haut de gamme.

**Le plus extraordinaire de tous:**  
GRINOTEX, notre inégalable store vénitien à câbles métalliques.

**Le plus vendu de tous:**  
LAMISOL, notre mince store à lamelles agrafées.

**Le plus avantageux de tous:**  
SOLOMATIC, notre classique store vénitien à paquet.

**Le plus spécial de tous:**  
SOLOMATIC R, notre increvable volet roulant à lamelles.

**Le plus étanche de tous:**  
ROLPAC, notre volet roulant empilable à effet isolant.

**Le plus traditionnel de tous:**  
ALUCOLOR, notre modèle éprouvé de volet roulant aluminium.

**Le plus compact de tous:**  
MINICOLOR, notre volet roulant à faible encombrement.

**Le plus sûr de tous:**  
SICUR-AL, notre volet roulant d'alliage léger anti-effraction.

