

Objektyp: **Advertising**

Zeitschrift: **Ingénieurs et architectes suisses**

Band (Jahr): **116 (1990)**

Heft 26

PDF erstellt am: **12.07.2024**

Nutzungsbedingungen

Die ETH-Bibliothek ist Anbieterin der digitalisierten Zeitschriften. Sie besitzt keine Urheberrechte an den Inhalten der Zeitschriften. Die Rechte liegen in der Regel bei den Herausgebern.

Die auf der Plattform e-periodica veröffentlichten Dokumente stehen für nicht-kommerzielle Zwecke in Lehre und Forschung sowie für die private Nutzung frei zur Verfügung. Einzelne Dateien oder Ausdrucke aus diesem Angebot können zusammen mit diesen Nutzungsbedingungen und den korrekten Herkunftsbezeichnungen weitergegeben werden.

Das Veröffentlichen von Bildern in Print- und Online-Publikationen ist nur mit vorheriger Genehmigung der Rechteinhaber erlaubt. Die systematische Speicherung von Teilen des elektronischen Angebots auf anderen Servern bedarf ebenfalls des schriftlichen Einverständnisses der Rechteinhaber.

Haftungsausschluss

Alle Angaben erfolgen ohne Gewähr für Vollständigkeit oder Richtigkeit. Es wird keine Haftung übernommen für Schäden durch die Verwendung von Informationen aus diesem Online-Angebot oder durch das Fehlen von Informationen. Dies gilt auch für Inhalte Dritter, die über dieses Angebot zugänglich sind.

Couverture



Umweltstudien und der
Verkehrstechniker
Schwemholz im
Unwetter Sommer 1987
Aspekte der
Stadtentwicklung
Wattbauwerk
Konservhalle Lübeck

«Schilling»

La nouvelle marque sur le marché suisse de la robinetterie ! Elle signifie surtout qualité et service de livraison. Schilling est une entreprise de moyenne importance de la région de Bielefeld en Allemagne. Elle fabrique depuis plus de cent ans des dispositifs de sectionnement dans les plages de pression jusqu'à PN 100, pour l'eau, le gaz, et pour d'autres fluides. Tous les appareils de Schilling peuvent être livrés aussi bien avec des revêtements émaillés qu'avec des revêtements époxy. Ils sont approuvés par la SSIGE.

Représentation générale pour la Suisse et la Principauté du Liechtenstein :

TMH Thomas Hagenbucher
Commerce technique en gros
Case postale
8126 Zumikon
Tél. 01/301 17 92
Fax 01/302 12 08

Sommaire

Editorial	Construire à meilleur marché : panacée douteuse <i>par Jean-Pierre Weibel</i>	565
Géotechnique	Etude et stabilisation du glissement de La Chenaula-Chandelar	567
Actualité		573
Concours	Concours d'idées d'Agy <i>par Sigfrido Lezzi</i>	575
SIA		581
Tableau des concours		B 221 - B 222
Carnet des concours - Actualité - Bibliographie - Industrie et technique - Produits nouveaux		B 223 - B 230
Manifestations		B 231 - B 232

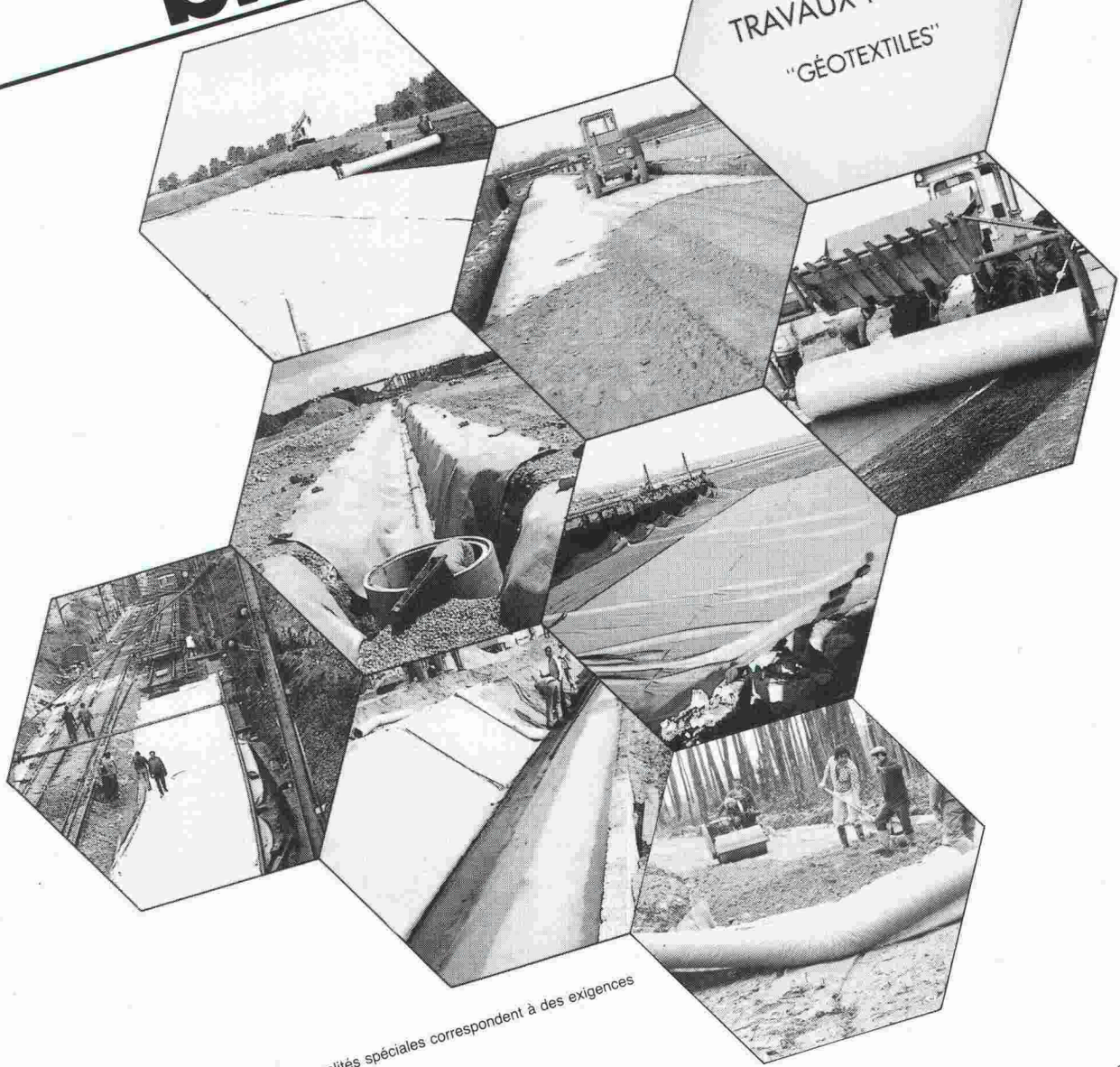
Schweizer Ingenieur und Architekt

Rédaction : Rüdigerstrasse 11, case postale 630, 8021 Zurich, tél. 01/201 55 36

Numéro 46/90	Zum 75. Geburtstag von Dr. h.c. Max Birkenmaier <i>J.-C. Badoux, Lausanne</i>	1315
	Verbundbrücken mit äusserer Vorspannung <i>J.-P. Lebet, Lausanne</i>	1316
	Sind Spannbetontragwerke schwingungsanfällig ? <i>H. Bachmann, Zürich</i>	1319
Numéro 47/90	Umweltstudien und der Verkehrstechniker <i>A. Robert-Grandpierre, Lausanne, A. Gantenbein, Bern, P.-F. Schmid, Sion</i>	1349
	Ausgleichs- und Ersatzmassnahmen <i>A. Schenker, Muttenz</i>	1350

bidim[®]

TRAVAUX PUBLICS
"GÉOTEXTILES"



bidim[®] existe en 3 sortes dont les qualités spéciales correspondent à des exigences techniques particulières:

bidim[®] gamme « b »
pour drainage, filtration, séparation, protection, renforcement, etc.

bidim[®] mégadrain
pour drainage vertical et horizontal, murs de soutènement, tunnels, bassins de récupération des eaux, piles de ponts, jardins en terrasses, etc.

bidim[®] rock
pour renforcement des sols, remblais, murs verticaux, talus, travaux hydrauliques et lacustres, etc.



Agent général pour la Suisse:

PRODO SA

1564 DOMDIDIER/FR

Téléphone 037/75 27 27

Téléfax 037/75 34 89

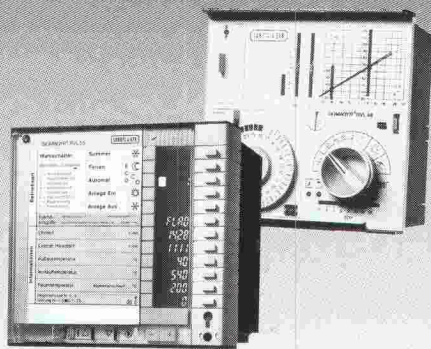
Télex 36 461

B 3911

DOUSSE

Pourquoi la manipulation de SIGMAGYR® plaît-elle?

«Parce que les
spécialistes ont
également le droit
à un concept
d'utilisation aisé.»



Pour votre information:

La nouvelle gamme de régulateurs SIGMAGYR® comprend:

SIGMAGYR® RVL 55 La nouvelle centrale de régulation, d'optimisation et de commande de chauffage, avec l'utilisation exclusive «à la carte» de la technique digitale simplifiée.

SIGMAGYR® RVL 46 Le régulateur digital avec utilisation analogique et courbe de chauffage brevetée.

SIGMAGYR® RVP 30 Le régulateur polyvalent avec appareil d'ambiance analogique ou digital.

Le concept d'utilisation SIGMAGYR® le montre clairement. L'avenir des régulateurs de chauffage est réglé!

Contactez-nous, nous vous informerons.

50 ans à l'avant-garde de l'automation du bâtiment

B 3898

Landis & Gyr
Building Control (Suisse) SA
Technique de réglage CVC et de
gestion technique centralisée GTC
Route de la Croix-Blanche 1
1660 EPALINGES/Lausanne
Tél. 021-784 44 22
Fax 021-784 44 33

GENEVE: 93, Av. de Châtelaine, 1219 CHÂTELAINE
Tél. 022-796 90 70, Fax 022-796 88 07
FRIBOURG: Impasse des Ecoreuils 2, 1763 GRANGES-PACCOT
Tél. 037-26 65 50, Fax 037-26 66 86
NEUCHÂTEL: 12, route de Soleure, 2072 ST-BLAISE
Tél. 038-33 43 53, Fax 038-33 71 16
VALAIS: 60, route du Manège, 1950 SION
Tél. 027-31 46 05, Fax 027-31 45 43

LANDIS & GYR

K 433 CP/F

UN NOUVEAU TERRITOIRE

Le 1er janvier 1991 sera une date historique pour ACO. C'est en effet à partir de cette date que notre nouveau domicile se trouvera à Netstal dans le Pays de Glaris.

Une nouvelle adresse signifie un nouveau territoire. C'est aussi un défi, que nous relevons avec enthousiasme, et ce sont de nouvelles possibilités, dont nous serons heureux de vous faire profiter: une capacité de production accrue, un programme de fabrication plus large et un service encore amélioré d'assistance technique à notre clientèle. Dans tous les domaines nous vous offrirons davantage.

Vous trouverez en nous un partenaire toujours plus efficace et à votre entière disposition. Permettez-nous de vous souhaiter dès maintenant de prendre un bon départ pour la nouvelle année.

ACO. L'Alpha et l'Oméga de ce secteur.



ACO Eléments de
construction SA
8754 Netstal
Tél. 058 / 61 82 82
Fax 058 / 61 80 00

B 3908



Netstal
GL

Logiciel de gestion de Mandats sur Macintosh

Conçu selon les pratiques des bureaux d'ingénieurs Suisses et les recommandations des NORMES SIA

Mac Mandat

Mac Mandat est un logiciel pour Ingénieurs Civil, Géomètres, Architectes et toutes les professions où la gestion heures-employés-mandat est nécessaire.

Si la gestion de mandats de votre bureau à besoin d'un coup de main élégant, puissant et simple.

Contactez - nous tout de suite !!!!!

Tél. 021-328261

Prix: Fr 4500.-

Prix version demo: Fr 200.-*

* à déduire à l'achat

Prix run time: Fr 380.-**

** rendu après le retour du run time si il n'y a pas décision d'achat



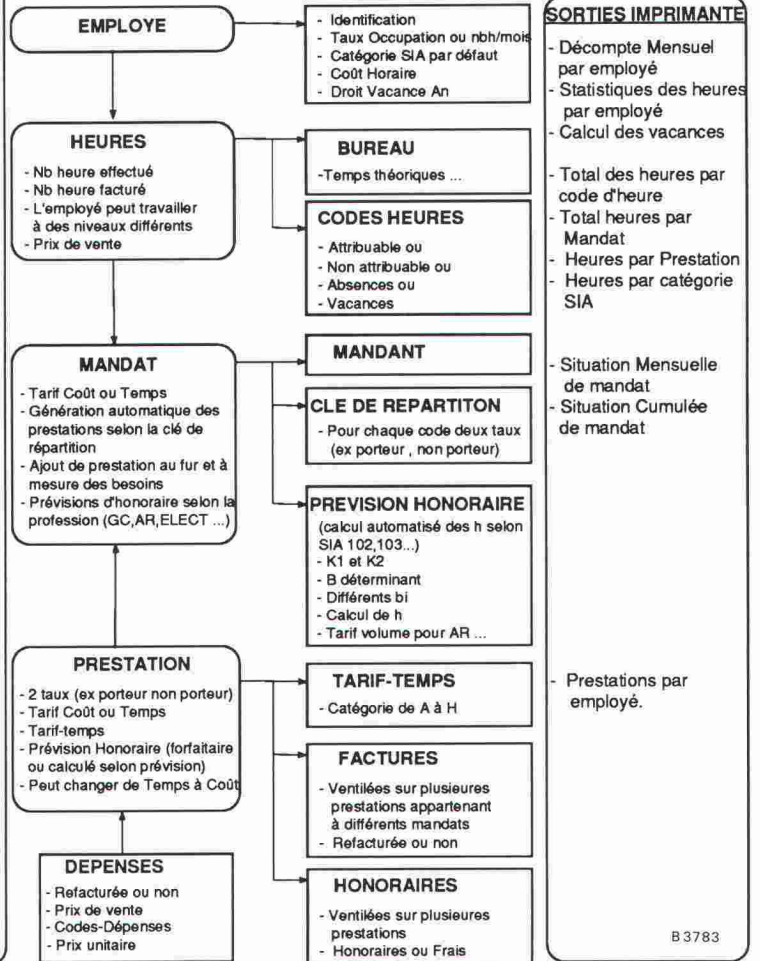
Configuration nécessaire: Macintosh avec 4th dimension ou run time



ANDES SOFTWARE

Praz Séchaud 30
1010 LAUSANNE
tél 021 - 32 82 61
fax 021 - 33 42 27

MacMandat



SORTIES IMPRIMANTE

- Décompte Mensuel par employé
- Statistiques des heures par employé
- Calcul des vacances
- Total des heures par code d'heure
- Total heures par Mandat
- Heures par Prestation
- Heures par catégorie SIA

- Situation Mensuelle de mandat
- Situation Cumulée de mandat

- Prestations par employé.

B 3783



PASSAVANT MAAG

La technique d'évacuation des eaux usées

PASSAVANT MAAG SA

Zeltweg 44, 8032 Zurich
Tél. 01/251 75 80
Télex 817875 Téléfax 01/262 18 72

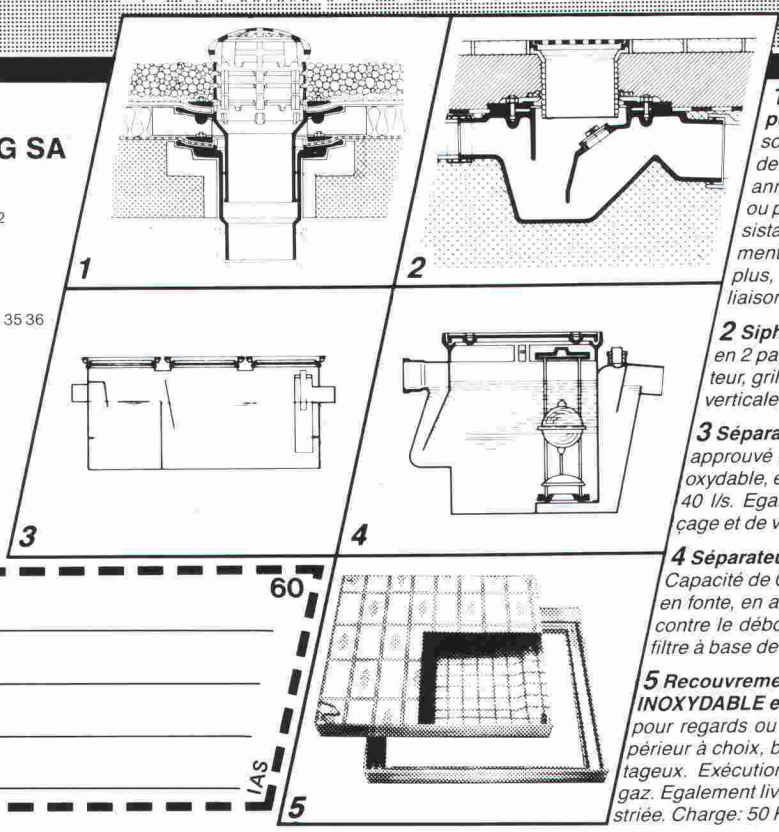
Notre partenaire:
Bureau FAHRNI
6, chemin du Beau-Rivage
1006 Lausanne
Tél. 021/617 35 33-34, Fax 021/617 35 36

Nos points forts...
B 3606

conseil
+service
+qualité

= ... votre satisfaction.

Adresse _____



1 Garniture d'écoulement en fonte pour toiture, PASSAVANT, sorties verticale et latérale en une ou deux parties, réglable en hauteur avec anneaux de surélévation, grille sphérique, ou plate, ronde ou carrée, praticable, ou résistant au trafic lourd. Pourvue, non seulement d'une surface de collage, mais avec en plus, d'une bride de fixation assurant une liaison très résistante. Approuvé **ASPEE**.

2 Siphon de sol PASSAVANT en 2 parties, ajustable latéralement et en hauteur, grille en Cr-Ni. Approuvé **ASPEE**. Sorties verticale et latérale.

3 Séparateur à graisse PASSAVANT approuvé **ASPEE**. Livrable en fonte, en acier inoxydable, en acier, en béton armé, capacité de 2 à 40 l/s. Egalement livrable avec dispositif de rinçage et de vidange automatique.

4 Séparateur à huile et à essence PASSAVANT Capacité de 0,5 à 500 l/s, approuvé **ASPEE**. Livrable en fonte, en acier, en béton armé, dispositif d'alarme contre le débordement. Epuration ultérieure par un filtre à base de charbon actif.

5 Recouvrement «FI» en ALUMINIUM en ACIER INOXYDABLE et en ACIER PROFILÉ GALVANISÉ pour regards ou puits de contrôle avec revêtement supérieur à choix, belle apparence, faible poids, prix avantageux. Exécution normale, ou étanche à l'eau et aux gaz. Egalement livrable avec couvercle en forte tôle de fer striée. Charge: 50 KN-400 KN.

Ici, il ne doit rien, mais absolument rien se passer

B 3808



Pour les système de chauffage à distance, la sécurité est le premier précepte. Les tuyaux ont bien sûr leur importance, mais en ce qui concerne les pièces usinées, la sécurité est déterminante et son importance quasi vitale. C'est pourquoi nous produisons des manchons, des pièces de formes, des points fixes et d'autres éléments dans notre propre usine. Nous sommes depuis 35 ans des professionnels du chauffage à distance et nous ne nous "brûlons plus les doigts"

- nous solutionnons les problèmes les plus complexes
- nous produisons des tubes et des pièces de forme dans notre propre usine et nos livraisons sont rapides
- nous sommes là lors de la pose des tubes
- nous avons le problèmes de chauffage à distance bien en main

Notre expérience est très "longue", plus de 10 millions de mètres sont en service. Notre liste de références est en conséquence remarquable!

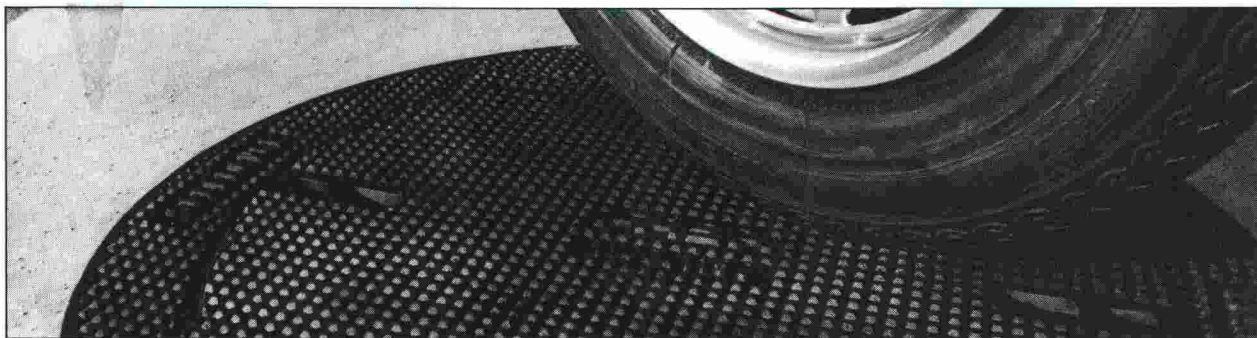
Pan-Isovit 
pour le chauffage à distance

Pan-Isovit SA
CH-8105 Regensdorf

Succursales
Pan-Isovit SA
2501 Biel, tél. 032/22 83 93

Pan-Isovit SA
1032 Vernand-Romanel, tél. 021/731 46 71

Une entreprise de la
WMH - Walter Meier Holding SA



B 3161



FASA

FONDERIE ET
MECANIQUES

ATELIERS
D'ARDON SA

CH-1957 Ardon Valais
Téléphone (027) 86 51 86
Telex 472 889 FASA-CH
Téléfax (027) 86 52 00

Une gamme de produits exclusifs et innovateurs

L'élimination des nuisances du trafic actuel et la remise à niveau en quelques minutes!

Le **SELFLEVEL**, regard de route révolutionnaire grâce à sa nouvelle conception d'assises en V, permet d'exclure tout risque de boîtement et de claquement.

Sa construction lui confère la fiabilité nécessaire pour les sollicitations extrêmes. En cas de réfection de la chaussée, sa remise à niveau ne se fait qu'à l'aide d'un pic et d'une pelle en quelques minutes. Livrable soit à dessus fonte avec relief anti-glissant, soit à remplissage béton.

GARANTI 10 ANS
CONTRE LE BOÏEMENT
ET LE CLAQUEMENT

Selflevel

Brevet + Patent



VF12/87

Vous ouvrez une entreprise ou devenez indépendant.

C'est donc une évidence qu'il vous faut une prévoyance professionnelle adaptée à vos besoins et à ceux de vos collaborateurs. La caisse de prévoyance SIA UTS FAS FSAI a été constituée à cet effet. En tant que membre de l'une de ces associations professionnelles, vous profitez d'une institution d'entraide qui connaît parfaitement les exigences de votre métier et sait y répondre. C'est ainsi que nous sommes en mesure de vous offrir une prévoyance vieillesse, survivants et invalidité optimale, à la fois conforme à la loi (LPP) mais susceptible également de satisfaire vos désirs d'adaptation individuelle.

N'hésitez pas à demander conseil ou des informations complémentaires au

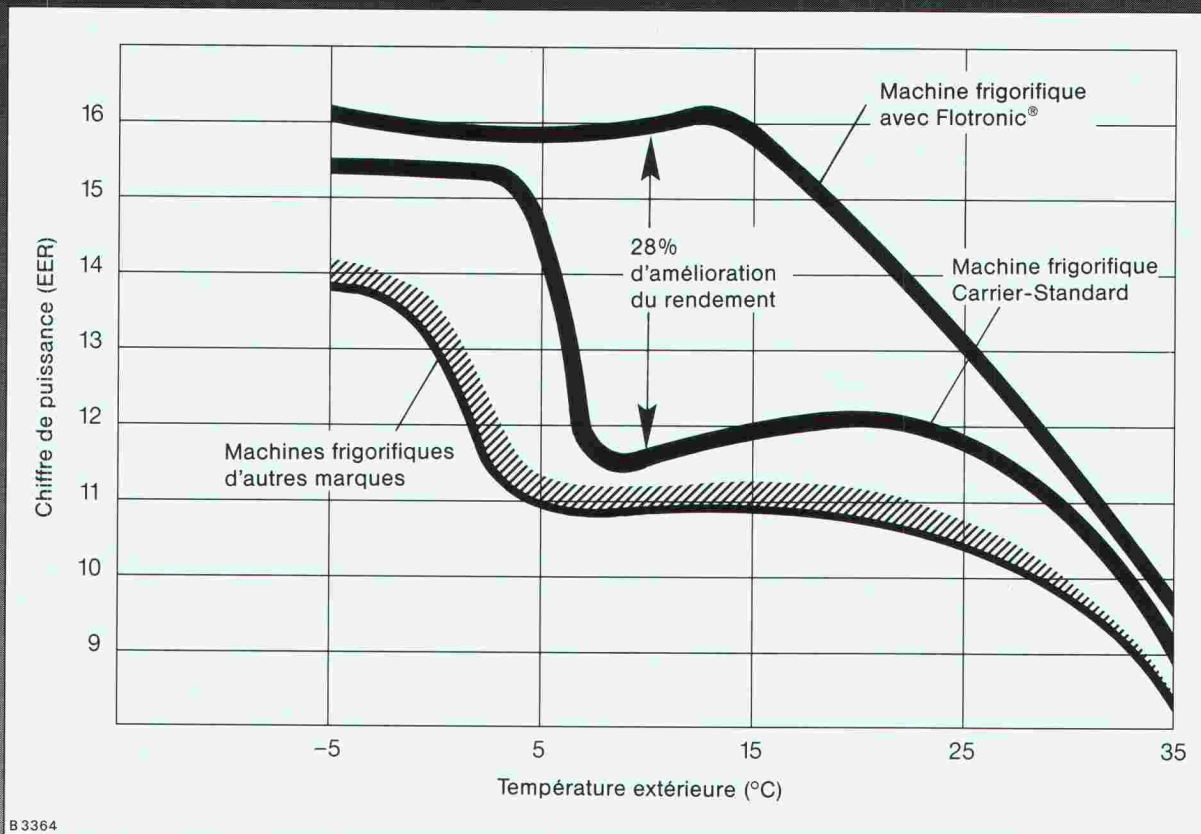
téléphone 031/22 87 81.

I Caisse
de prévoyance
SIA UTS FAS FSAI

Une institution d'entraide de
vos associations professionnelles.
Sûre. Autonome. Performante.

B1979

A l'avant-garde: la nouvelle machine frigorigifique Carrier-Flotronic® de Hoval.



B 3364

Carrier est réputé dans le monde entier comme principal fabricant d'appareils de réfrigération et de climatisation. La nouvelle machine frigorifique avec Flotronic® confirme sa position d'avant-garde. Ses avantages sont déterminants:

- Augmentation du rendement à charge partielle.
- Réduction des frais d'exploitation pouvant atteindre 28%.
- Accroissement de la sécurité de fonctionnement.

- Simplification de l'installation.
- Maintenance fiable et simple par diagnostic automatique.
- Le prix d'achat s'amortit aisément en 4 ans.

Hoval Herzog SA, 8706 Feldmeilen
Tél. 01/925 61 11,
Tél. Lausanne 021/24 89 01
Bureaux régionaux et centres de service à Lausanne, Reinach/BL, Berne et Lugano.

Hoval

Economie d'énergie -
protection de l'environnement.

Carrier

No 1 mondial
de la climatisation

Coupon d'information

Veillez nous/m'envoyer votre documentation relative à Carrier-Flotronic®

IAS 90

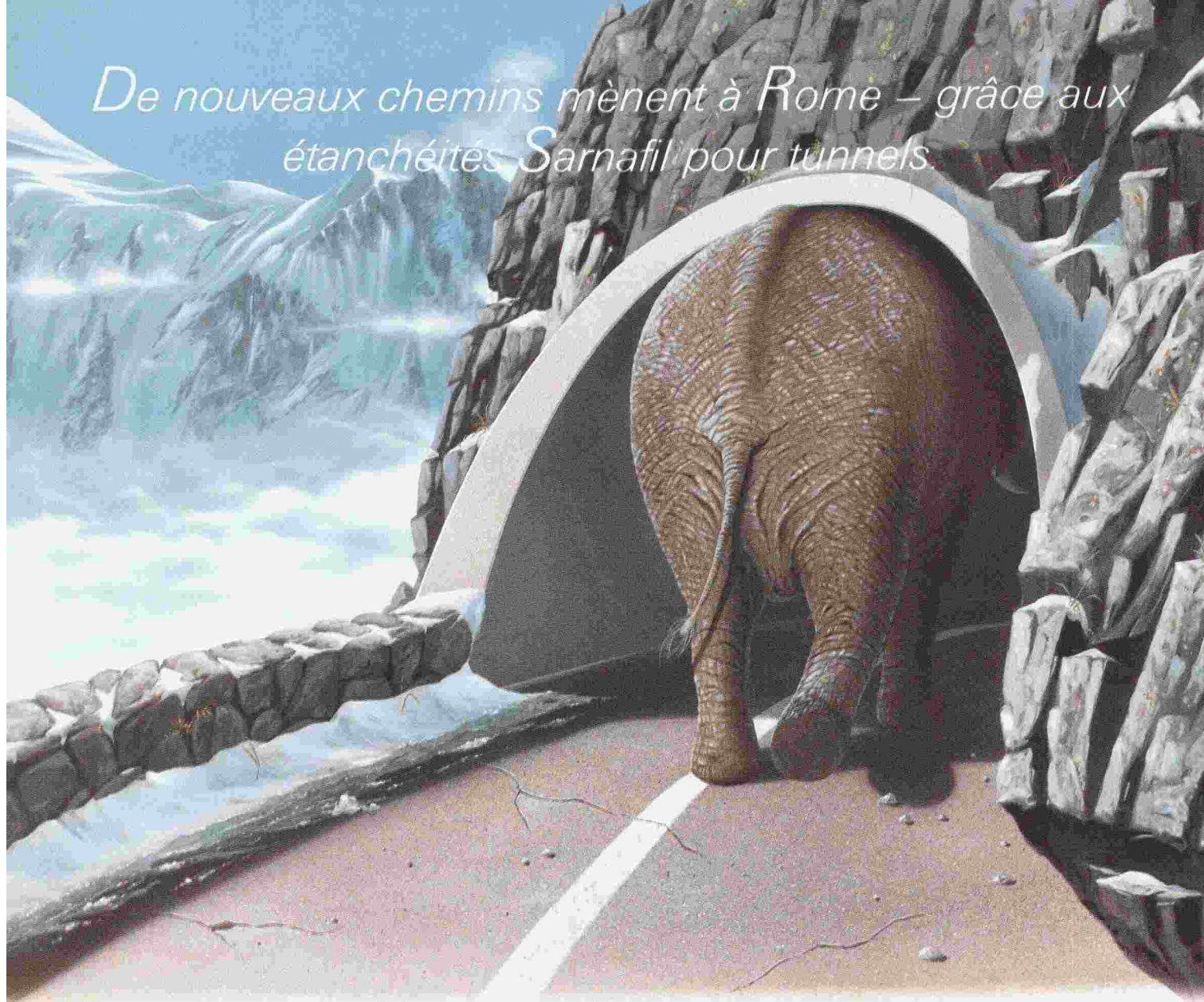
Nom _____

Rue _____

NPA/Localité _____

A envoyer à: Hoval Herzog SA,
Av. de Provence 25, 1000 Lausanne 20

De nouveaux chemins mènent à Rome – grâce aux étanchéités Sarnafil pour tunnels.



Hannibal n'avait alors pas le choix. Des constructions de tunnels modernes et sûres assurent aujourd'hui la liaison entre le nord et le sud. Les lés d'étanchéité Sarnafil en matière synthétique qui font leurs preuves dans le monde entier pour les tunnels sous terre et en particulier pour les tunnels en surface, conservent le paysage et protègent du bruit.

Il est en effet possible de les poser de manière libre, rapide et qui résiste aux intempéries dans un déroulement parfait de la construction. Sarnafil est efficace avec ou sans couche de protection particulière, toutefois avec un rapport excellent entre l'utilisation et le prix. D'ailleurs, il n'est posé que par des spécialistes formés spécialement par nos soins. La collaboration entre partenaires

avec vous s'étend au-delà de l'achèvement de l'ouvrage. Nos laboratoires effectuant toutes sortes de contrôles et d'examen sont à tout moment à

vos dispositions. Du reste, nous proposons tous les systèmes d'étanchéité pour le bâtiment et le génie civil.

Sarnafil[®]

*Systèmes pour tunnels et constructions.
A l'abri avec compétence et sécurité.*

Les systèmes d'étanchéité Sarnafil pour tunnels m'intéressent.

Je suis maître d'ouvrage entreprise générale

entrepreneur ingénieur _____

Nom/Prénom _____

Entreprise _____

Rue/No _____

NPA/Localité: _____

A retourner à Sarna Plastiques SA, En Budron D3, 1052 Le Mont-sur-Lausanne, téléphone: 021/653 50 53.

IAS