

Objekttyp: **Advertising**

Zeitschrift: **Ingénieurs et architectes suisses**

Band (Jahr): **116 (1990)**

Heft 5

PDF erstellt am: **12.07.2024**

Nutzungsbedingungen

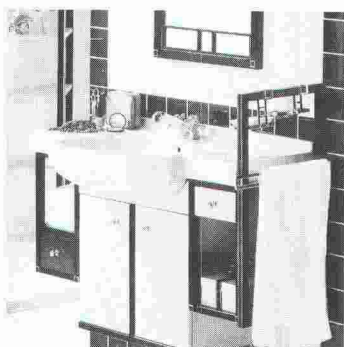
Die ETH-Bibliothek ist Anbieterin der digitalisierten Zeitschriften. Sie besitzt keine Urheberrechte an den Inhalten der Zeitschriften. Die Rechte liegen in der Regel bei den Herausgebern. Die auf der Plattform e-periodica veröffentlichten Dokumente stehen für nicht-kommerzielle Zwecke in Lehre und Forschung sowie für die private Nutzung frei zur Verfügung. Einzelne Dateien oder Ausdrucke aus diesem Angebot können zusammen mit diesen Nutzungsbedingungen und den korrekten Herkunftsbezeichnungen weitergegeben werden. Das Veröffentlichen von Bildern in Print- und Online-Publikationen ist nur mit vorheriger Genehmigung der Rechteinhaber erlaubt. Die systematische Speicherung von Teilen des elektronischen Angebots auf anderen Servern bedarf ebenfalls des schriftlichen Einverständnisses der Rechteinhaber.

Haftungsausschluss

Alle Angaben erfolgen ohne Gewähr für Vollständigkeit oder Richtigkeit. Es wird keine Haftung übernommen für Schäden durch die Verwendung von Informationen aus diesem Online-Angebot oder durch das Fehlen von Informationen. Dies gilt auch für Inhalte Dritter, die über dieses Angebot zugänglich sind.

Le programme «db»: une exclusivité Gétaz Romang, des meubles de bains de caractère.

Les meubles de bains «db» de la gamme Deco 300 sont nouveaux par leurs formes ergonomiques et par la richesse de leurs inventions. Les plus grands céramistes les ont choisis. Ils ont satisfait aux tests de qualité de Gétaz Romang, qui les distribue en exclusivité.



Le meuble de lavabo «Accent», avec son miroir, son porte-linge et ses étagères. Couleur de la face du tiroir à choix.

Deco 300, la liberté de l'installateur.

Le montage des meubles de



Gétaz Romang réalise plans et perspectives pour vos clients.

bains «Deco 300» à partir d'éléments modulaires est simplifié. Vous pouvez aussi faire du sur mesure, grâce à un choix illimité de combinaisons:

- forme de table du lavabo droite, coupée en angle ou arrondie
- encastrement du lavabo en saillie ou à fleur
- jeu d'accessoires assortis permettant de multiples possibilités: miroir, lampes, sièges, corbeille à linge, tiroirs, tablettes, meuble d'angle, boîte à cosmétiques...

Deco 300 «Accent», la touche de couleur qui fait la différence.

La ligne Deco 300 se caractérise

par une structure de montants en bois laqué noir, avec faces en stratifié. Le meuble de lavabo «Accent» comporte un ou plusieurs tiroirs revêtus d'un stratifié de couleur vive, jaune bouton d'or, rouge corail, bleu mer, blanc ou gris perle. La touche personnelle de vos clients.

Gétaz Romang vous procure le plan de votre installation «db».

Apportez le tracé des dimensions de la pièce. Dans les dix jours, vous recevrez un plan, une élévation et une perspective de la salle de bains meublée «db».

Vous voulez en savoir davantage?

Demandez la documentation «db», à l'aide du coupon ci-dessous et heureuses perspectives! Gétaz Romang est à vos côtés.

Expositions Gétaz Romang à Aigle, Bussigny, Château-d'Œx, Genève, Sion, St-Légier, Viège, Yverdon-les-Bains (carrelages).

Veillez me faire parvenir votre documentation «db».
B 3508
Coupon à retourner à Gétaz Romang, case postale, 1800 Vevey.

Nom _____ Prénom _____

Raison sociale _____

Rue _____

N° postal _____

Localité _____

Tél. _____



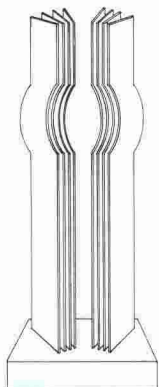
GETAZ ROMANG

LEADER DE L'ÉQUIPEMENT POUR L'HABITAT

Vive la vie ...

... et s'il existait une grande différence entre

cuisine et CUISINE?



GAGNANT DU 1er OSCAR
DECERNE PAR LA VILLE DE
GENEVE, POUR L'ESTHETIQUE,
LORS DE LA FOIRE DE GENEVE
1988.

B 3581

 **CUISINE ART** S.A.
ESPACE BAIN

Quai du Seujet 20,
5^e étage,
1201 Genève
022 / 7 38 53 43
Fax 022 / 7 38 53 44

Av. Dapples 34^e,
1006 Lausanne
021 / 617 98 27
Ouverture Crissier
Mai 1990.

Ateliers et bureaux:
46, route de Divonne,
1260 Nyon
022 / 61 60 64/67
Télex 419 912 art.ch
Fax 022 / 61 32 15

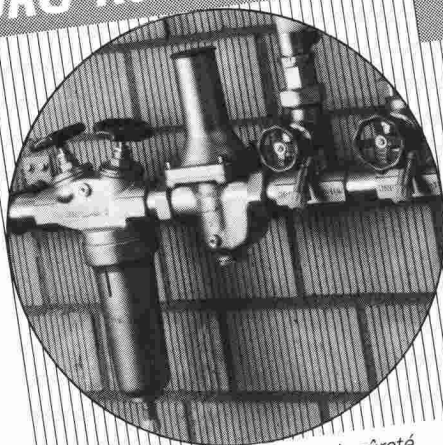
... et si un **PROFESSIONNEL**
pouvait encore surpasser les
créations d'une marque telle
que POGGENPOHL ...

... et si nos réalisations n'étaient
pas seulement "design" mais
également fonctionnelles?

... et si la pose d'une cuisine en
elle-même n'était pas du do-
maine du secondaire?

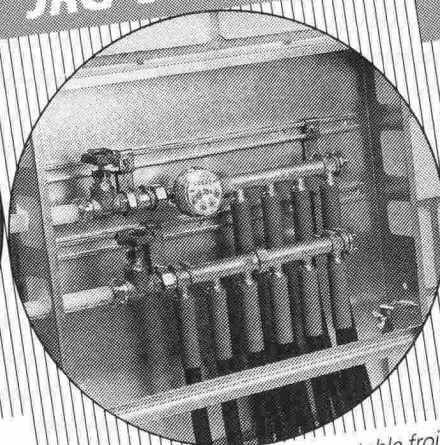
... et si pour en être convaincus,
vous faisiez connaissance avec
nos services pour la transforma-
tion de votre cuisine?

JRG Robinetterie



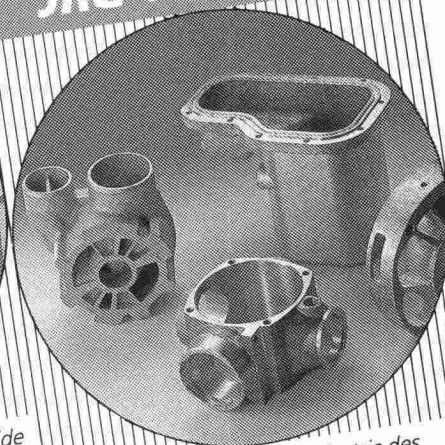
Robinetts d'arrêt, de réglage et de sûreté,
de fonctionnement sûr et sans entretien

JRG Sanipex®



Le système d'installation d'eau potable froide
et chaude, qui résiste à la corrosion

JRG Fonderie



en plusieurs alliages pour l'industrie des
machines

Nous vous donnons rendez-vous
à l'HILSA, halle 7, stand 706

B 3556

18 IAS 5/90

JRG Gunzenhauser

Robinetterie • Sanipex® • Fonderie

J. + R. Gunzenhauser AG, CH-4450 Sissach, Telefon (061) 98 38 44, Telefax (061) 98 47 86 / CH-6900 Lugano,
Telefon (091) 23 47 64, Telefax (091) 22 62 84 / D-4600 Dortmund, Telefon (0231) 59 30 32 + 59 50 71,
Telefax (0231) 59 04 23 / A-1090 Wien, Telefon (0222) 310 39 98-0, Telefax (0222) 310 39 99 75



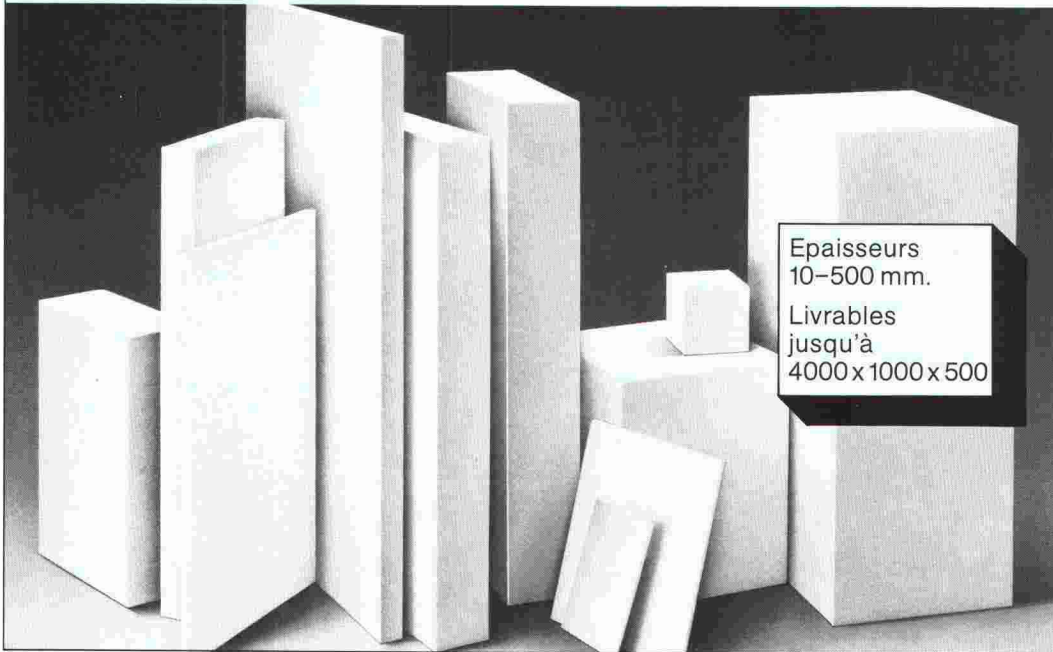
CH-1618 Châtel-Saint-Denis
Tél. 021/948 75 75
Fax 021/948 75 79

LUXIT F-15 F-20 F-30 LUXIT TILU LUXIT T-SE ALPUR

STYROFOAM STYRODUR LUXIPAC EMBALLAGES ISOLUX

**Coffrage de dalles,
cylindres, blocs sur
mesure,
remplissages,
évidements.**

Contactez-nous !

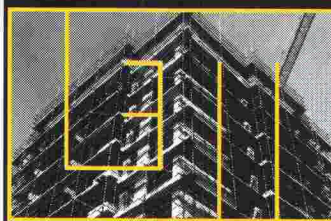


Epaisseurs
10-500 mm.
Livrables
jusqu'à
4000x1000x500

*A chaque problème
d'isolation,
Luxit a une solution*

en position de tête

«Ingénieurs et architectes suisses» |
un support publicitaire
de haut niveau



M
bâtiment
A
C

LEM Logiciels Et Matériel
Rte des Monts de Lavaux 1
1092 Belmont/Lausanne
Tél (021) 28 51 55 Fax (021) 28 51 71

Toute la gestion du
BATIMENT
sur système Macintosh™

Soumissions

Bibliothèque
CPC CAN
Pré-Devis
Comparatif
automatique
Devis Général

Coûts

Analyse des coûts
Comptes d'entreprise
Contrôle des paiements
Comparaison des métrés
Devis révisés et
justifications

Bons

Fichier des entreprises
Fichier des bons de paiement
Formats bancaires préétablis
Journal des bons
Etat des comptes

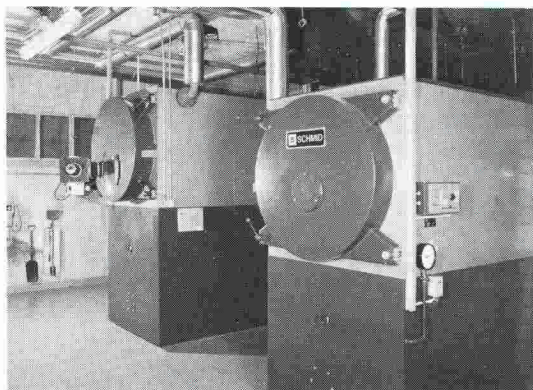
LEM Logiciels Et Matériel
Rte des Monts de Lavaux 1
1092 Belmont/Lausanne
Tél (021) 28 51 55 Fax (021) 28 51 71

Rue:
NPA:
Ville:
Tél.:

Société : _____
Resp.: _____

MacBâtiment m'intéresse, veuillez svp.
me faire parvenir une documentation gratuite

**Chauffage automatique
aux copeaux de bois**



Coupon Demandez notre prospectus

Nom: _____

Adresse: _____

CP/Lieu: _____

Téléphone: _____

B3517

SCHMID

SCHMID SA · Chaudières à bois · 1510 Moudon
Tél. 021/9053555 · Fax 021/9053559

« *Professionalisme du
toit à l'enveloppe du
bâtiment.* »

*Stand 1322
Halle 13*

*Habitat et Jardin
190*

B3356



**Escaliers
mobiles FELMA**
Un maximum
d'avantages,
un minimum
d'espace!

Eprouvé plus de 130 000 fois.
Il existe plusieurs modèles
d'escaliers mobiles FELMA.
Procurez-vous une
documentation détaillée en
français.

Felma Feldmann + Cie. SA
Constructions en bois
3250 Lyss
Tél. 032 · 84 04 15, Fax 032 · 84 42 35

Venez nous rendre visite à la foire Habitat & Jardin, Lausanne,
halle 13, stand 1308.

Sarnafil
SarnaRoof
Sarnapane
Sarna-Granol
Sarna-optima

Sarna

Sarna-Plastiques SA
En Budron D3, 1052 Le Mont-sur-Lausanne/Suisse
Telephone 021 33 50 53/54, Fax 021 32 48 55

B3547

**SERRURERIE
CONSTRUCTIONS METALLIQUES**

EN ACIER ET ALUMINIUM

- Portes, fenêtres, vitrines
- Escaliers, gardes-corps, barrières
- Vérandas, jardins d'hiver

B3403

FER FORGE PORTAILS CLOTURES

LES + GILLY SA
à votre service

Gilly SA

ROUTE SUISSE 1163 ETOY (VD) TÉL: 021/807.30.22



La surface
ROC
bouchardée

le pavé bouchardé de bel effet près de la nature

- un matériau résistant
- une surface rugueuse
- une sécurité constante
- pour marcher comme pour rouler

La surface
ROC
bouchardée

La solution avantageuse
pour remplacer la pierre naturelle

HUNZIKER

Matériaux

Bureau de vente pour la Romandie:
A. Mivelaz, 1041 Poliez-Pittet
Tél. 021/881 17 81 Fax 021/881 52 83



Nous sommes à Habitat & Jardin, halle 19, stand 1907.

B3516

**Vous avez
la situation bien
en main...**

...alors, facilitez-vous la vie au quotidien.
Par exemple pour ouvrir et fermer la porte de votre garage.

Vous pouvez faire confiance à Gilgen S.A., également en ce qui concerne des consultations, l'assistance pendant la planification et le service après vente qui est à votre disposition 24 heures sur 24 heures

Gilgen S.A., Freiburgstr. 34, 3150 Schwarzenburg
tél 031 93 41 11 télex 912 500 GAG txf 031 93 43 79

**Habitat + Jardin
Beaulieu-Lausanne
3. - 11.3.90
Halle 9, Stand No 945**

Coupon: Envoyez-moi une documentation

nom: _____
adresse: _____

B3540

NEOLTEC SA

TECHNIQUE EQUIPEMENT BUREAU

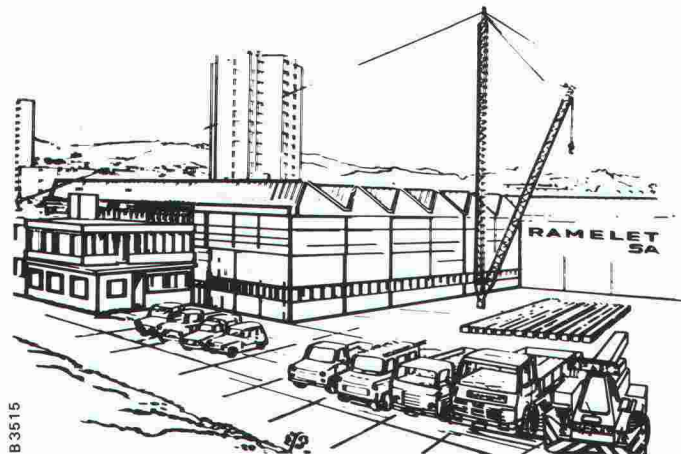


MINI - PLOTTER NED 500 Fr.1990.-

je désire recevoir votre documentation gratuite

B 3477

Route de la Pierre - 1024 Ecublens - 021/691 86 11



B 3515

Ossatures bâtiments	Serrurerie générale
Grues - Ponts roulants	Coupes - Pliages de tôles
Devantures de magasins	Portes - Parois blindées
Fenêtres métal léger	Lames pour volets
Fenêtres bois métal	Location Camion grue
Façades rideaux	Location grue P * H / 13 T

Fenêtres de Rénovation R60



RAMELET SA
MAISON FONDÉE EN 1902
CONSTRUCTIONS METALLIQUES

CHABLAIS 7 1000 LAUSANNE 16 - TEL. 021 / 25 38 93

Habitat & Jardin, halle 15, stand 1513

22 IAS 5/90

THORO

étanche et rénove
béton et maçonnerie

EN VENTE CHEZ
VOTRE MARCHAND
DE MATERIAUX

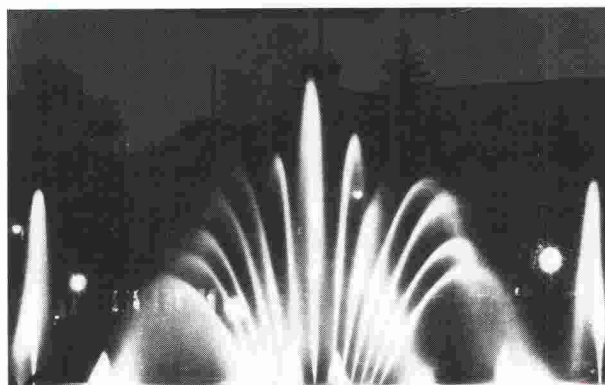


Depuis 1912

B 3484

Service clients:
Tél. 021/6 357 722

Fax 021/6 357 726



B 3555

FONTAJET SA est la seule maison suisse spécialisée dans la fabrication de fontaines lumineuses pour jardins privés et publics. Fontaines monumentales tous spectacles d'eau, de lumière et de musique. Documentation sur demande.

NOUVEAU! Boules rotatives en granit, actionnées par l'eau.

FONTAJET SA
Route de Villeneuve
1522 Lucens
Tél. 021/906 88 28
Fax 021/906 92 78
Télex 459 210

Habitat & Jardin
Halle 35
Stand 3508

Lanterneaux

Votre partenaire pour des solutions durables

B 3535

Charpentes métalliques
Entrepôts verticaux mécanisés
Fenêtres et façades
Systèmes de transport

Tuchschnid

Tuchschnid SA · CH-8500 Frauenfeld · Téléphone 054 26 11 11

Pilote pour les systèmes d'isolation SCHICHTEX



Bau + Industriebedarf AG
4104 Oberwil/BL, Tel. 061 401 40 30

B 3481

H&T PAROIS COULISSANTES

La qualité s'appelle par son nom



Hotel Palace Gstaad
B 3549

Veuillez nous retourner cette annonce. Volontier nous vous transmettrons des documents plus détaillés.

HOCH- & TIEFBAU SA AARAU
MENUISERIE ET AGENCEMENT Fondée 1869

Parois coulissantes
Portes accordéon
Jardins d'hiver
Fabrication de fenêtres

Anc. mt. M. Zschokke AG 5001 Aarau Tél. 064 24 33 24 Fax 064 24 46 44
Succursale 1820 Montreux Tél. 021 963 00 20 Téléfax 021 963 00 82

Bandes pour reprise de bétonnage entre radier et murs
BFL MASTIX R4



MASTIX SA
Av. Rumine 48, 1005 Lausanne
Tél. 021/23 42 79

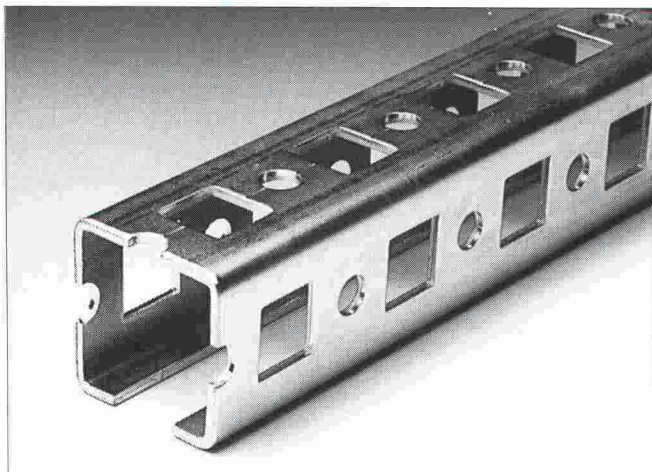
Nous désirons recevoir une documentation technique "BFL MASTIX"
B 3373

Nom/Entreprise

Adresse

NPA/Localité





MULTIFIX **NOUVEAU**
Rails profilés **Supports** **Consoles**

pour fixation rationnelle de tous tuyaux et conduites dans les installations techniques du bâtiment (ECVS).

- MULTIFIX simplifie la planification
- MULTIFIX réduit le temps de montage
- MULTIFIX est propre et professionnel

Choisissez MULTIFIX!

MULTIFIX de lanz oensingen sa 062/78 21 21

MULTIFIX m'intéresse. Prière d'envoyer la documentation.  **BAT**

Pourriez-vous me/nous rendre visite? Avec préavis!

Nom, adresse: _____

B 3530



lanz oensingen sa

CH-4702 Oensingen · téléphone 062 78 21 21

AS-k

BRIEFKÄSTEN
BOITES AUX LETTRES

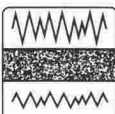
BETON
CHRISTEN

Schänzli, Postfach, 4020 Basel, Tel. 061/311 78 30

B 3514

Kilcher B 3534

Calme avec Resobloc®



Resobloc®, la nouvelle protection acoustique de Kilcher, un appui plus avantageux avec qualités supplémentaires!

Kilcher - une idée de plus!
 Kilcher SA
 1000 Lausanne 20
 Tél. 021 25 44 70

REVÊTEMENTS
ISOLATION
FAÇADES AÉRÉES

Application de systèmes modernes et éprouvés pour

LA RÉNOVATION ET LES CONSTRUCTIONS NEUVES

en Eternit ou en céramique

Informations et conseils sans engagement pour vous; devis et calculations d'isolation


ROCPAN SA

1635 La Tour-de-Trême

 Bureau : 029 / 2 42 58
 Usine : 029 / 2 50 55

B 3420

NOUVEAUTE LES LAMPES DE SECURITE QUI SE TESTENT TOUTES SEULES!

Pratica Autotest

La nouvelle génération de luminaires de secours!

PRATICA Autotest effectue, de manière autonome, des tests périodiques quant au bon fonctionnement de l'installation de secours.

D'éventuelles anomalies sont immédiatement mises en évidence par un signal LED.

LECTURE DES SIGNAUX LED:

La LED **verte** indique la présence du réseau.
Elle doit toujours être allumée.

La LED **jaune** indique l'état du tube fluo.
Elle s'allume quand le tube doit être remplacé.

La LED **rouge** indique l'état des batteries.
Elle s'allume quand l'autonomie des batteries est insuffisante.

La LED **rouge** indique une défectuosité du circuit.



Nicola Pagliaccio

Eclairage de secours
Service après vente

Chemin des Croix-Rouges 10, 1007 Lausanne
Tél. (021) 20 22 13/14 Fax (021) 20 96 64

Test de bon fonctionnement:

L'appareil effectue, chaque semaine, un test de commutation d'une minute.

Dans ce bref laps de temps sont contrôlés:

- la commutation en secours
- le bon fonctionnement du circuit (inverter)
- la bonne luminosité du tube fluo.

D'éventuelles anomalies sont visualisées par un signal LED rouge.

Test d'autonomie:

Tous les 4 mois, l'appareil vérifie l'autonomie des batteries. D'éventuelles anomalies sont visualisées par un signal LED rouge.

B 3558



**CUISINES
MODERNES SA**



Spécialiste expérimenté, CUISINES MODERNES SA est à votre disposition pour toute transformation ou construction neuve de votre agencement de cuisine.

Exposition permanente :

Z.I. Le Grand-Pré, 1510 Moudon
Tél. 021/90514 44 - Fax 021/905 43 20

OFFRE D'EMPLOI

C'est en collaboration avec un **architecte ETS** (ou une formation équivalente) que nous aimerions réaliser des projets de construction.

Il exercera un rôle central dans les secteurs: planification générale, soumissions, réalisations. Ses tâches dominantes seront: la direction et la coordination en qualité d'architecte-technicien de projets, la gestion de projets complexes, tant au niveau de l'étude qu'à celui de la planification et réalisation. Nous offrons un travail varié et intéressant, une activité créative avec de larges pouvoirs décisionnels, un soutien logistique

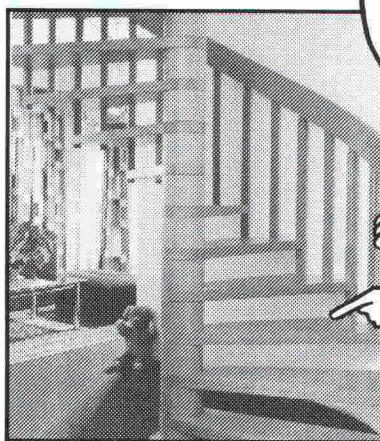
moderne et efficace renforcé par un ensemble CAO performant et d'excellentes chances de promotion dans une entreprise internationale. Si notre offre vous intéresse, veuillez envoyer votre curriculum vitae à Suter + Suter SA, 75, rue de Lyon, case postale, 1211 Genève 13 ou téléphonez à Monsieur A. Brog au 022 / 45 21 50.



Dans notre programme de fabrication:

Escalier hélicoïdal Columbus

La beauté du
bois présentée
techniquement
sous une forme
agréable!



Veuillez demander la documentation
détaillée auprès de la maison

Industriestrasse
9245 Oberbüren
Tél. 073-513755

Columbus Treppen S.A.



B1823



Office de l'aménagement
du territoire du canton de Berne

Le droit des constructions et de l'aménagement du territoire vous intéresse. Vous êtes architecte ETS ou avez une formation équivalente. Vous avez l'esprit d'initiative. Vous ne craignez pas d'assumer vos responsabilités. Vous aimez les contacts humains et le travail en équipe. Vous êtes de langue maternelle française et avez des connaissances d'allemand. Alors vous êtes l'homme ou la femme dont nous rêvons pour le poste de

collaborateur technique/inspecteur des constructions pour le Jura bernois

A ce titre, vous aurez principalement:

- à conseiller les autorités chargées de l'octroi des permis de construire et de la police des constructions;
- à traiter les dérogations pour constructions en dehors de la zone à bâtir;
- à participer aux travaux et à assurer l'administration de la Commission cantonale pour la protection du paysage, groupe Jura bernois;
- à œuvrer comme expert dans les procédures de recours en matière de permis de construire ou de police des constructions.

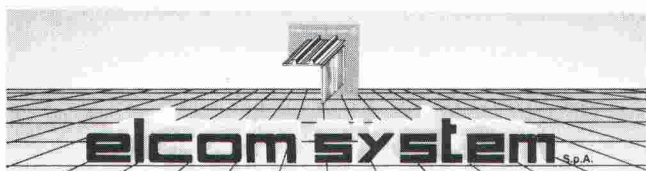
A moyen terme, ce poste offre une possibilité de diversification dans le domaine de l'aménagement du territoire. Vous entrerez en fonction le 1^{er} mars 1990 ou selon une date à convenir.

Votre lieu de travail sera Bienne, mais vous serez amené à découvrir le Jura bernois.

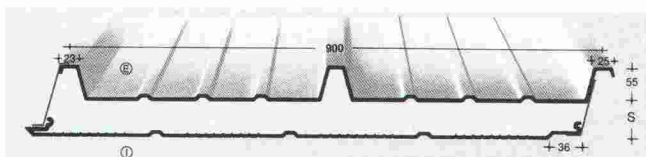
Vous voulez en savoir plus, M. Rytz, tél. 032/231282, se tient à votre disposition.

Vous êtes intéressés, alors remettez votre postulation manuscrite, avec curriculum vitae, certificats, références et photo-passeport d'ici au 28 février à l'adresse suivante:

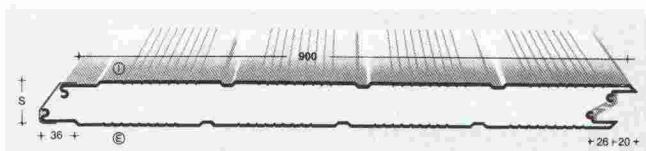
Office de l'aménagement du territoire de la Direction des travaux publics, 20, rue de l'Hôpital, 2502 Bienne.



THERMOCOVERTURES



THERMOPAROIS



SARMO SA

2001 Neuchâtel
Rue du Seyon 6
Tél. 038/243147
Fax 038/259838

Nous désirons de plus amples renseignements:

Maison: _____

Nom: _____

Adresse: _____

NP/Localité: _____

Téléphone: _____



L'ÉCOLE
POLYTECHNIQUE
FÉDÉRALE
DE LAUSANNE

cherche

pour son Laboratoire
de constructions hydrauliques

ingénieur civil EPF

ou autre titre jugé équivalent

pour des activités de recherche, développement
de méthodes, expertises et enseignement,

- ayant de l'expérience professionnelle dans les constructions hydrauliques ou dans la réalisation des barrages,
- des connaissances dans l'application des méthodes modernes de calculs,
- de la facilité dans le contact avec les clients et les étudiants.

Nous offrons un travail indépendant et varié à une personne désireuse d'assumer des responsabilités en tant que chef de projet.

Les offres de services accompagnées d'un curriculum vitae et des copies de certificats seront adressées au **Service du personnel de l'EPFL, GR-Ecu-blens, 1015 Lausanne.**

Notre société à caractère multidisciplinaire, complètement équipée en moyens informatiques et assurée d'une occupation à long terme, cherche plusieurs collaborateurs pour ses bureaux de Montreux, Aigle et Conakry (Guinée)

deux ingénieurs civils

- diplômés EPF, expérimentés, qui seront les responsables techniques des bureaux à Montreux et Aigle;

un ingénieur civil

- diplômé EPF ou ETS expérimenté pour notre bureau de Conakry;

deux dessinateurs en génie civil

- avec CFC, si possible formés à l'utilisation DAO et aptes à s'intégrer aux équipes opérationnelles; possibilité d'assurer certaines interventions de plus ou moins longue durée à notre bureau de Conakry.

Nos conditions d'engagement tiennent compte du profil des candidats.

Les offres seront adressées directement à :

Bernoux et Cherbuin Ingénieurs-Conseils SA
Avenue du Casino 45, 1820 Montreux
Tél. 021/963 5011

Discretion assurée.

PETIGNAT ET NARBEL

bureau d'ingénieurs-conseils
à Montreux et Aigle

cherche

un ingénieur civil EPF ou ETS

Nous attendons :

- un goût pour l'étude et la conduite d'importants projets dans les domaines des structures porteuses et du génie civil.

Nous offrons :

- une activité indépendante;
- une formation, si nécessaire, à l'emploi de moyens informatiques modernes;
- une ambiance de travail agréable.

Adresser les offres de service, accompagnées d'un curriculum vitae et de copies de certificats ou prendre contact :

PETIGNAT ET NARBEL

Rue de la Paix 11
1820 Montreux
Tél. 021/963 05 63

YELLOWAY S.A.
Engineering Services



Cherche jeune architecte ETS ou dessinateur - architecte

- Intéressé dans production CAO.
- Prêt à travailler avec autonomie et responsabilité sur projets importants.
- Notions d'Anglais souhaitées.

. Assurons formation au système de production et aux techniques CAO.
. Offrons ambiance de travail agréable et stimulante au sein d'une petite équipe pluridisciplinaire.

YELLOWAY S.A.
Engineering Services

10 rue de Veyrot, 1217 Meyrin Genève - tél. (022) 783 02 06 - Fax (022) 783 02 15

Bureau d'ingénieurs civils

cherche

1 ingénieur EPF ou ETS

pour calculs de structure et chantier

1 dessinateur en g.-c. et/ou b.a.

Equipe jeune et dynamique.
Moyens informatiques étendus.

Faire offre avec documents à :
Sabert, ch. de Rovéréaz 26, 1012 Lausanne.

La Direction des Travaux publics du canton de Fribourg
met au concours le poste d'

architecte cantonal(e)

Activité :

Placé(e) sous les ordres de la conseillère d'Etat, directrice des travaux publics, l'architecte cantonal(e) dirige le Département des bâtiments; il (elle) assure, notamment, la surveillance de la construction et de l'entretien des bâtiments de l'Etat, ainsi que l'entretien des monuments historiques; il (elle) participe à la planification et à la réalisation des programmes de transformations et de constructions nouvelles.

Exigences :

- diplôme d'architecte EPF;
- langue maternelle française ou allemande avec de bonnes connaissances de l'autre langue;
- expérience dans l'établissement de projets et la conduite de travaux importants;
- habile négociateur(trice);
- qualité en matière d'organisation, d'administration et de direction du personnel.

Rémunération et avantages sociaux selon le statut du personnel de l'Etat.

Entrée en fonction : 1^{er} juin 1990 ou date à convenir.

Les offres de service manuscrites, accompagnées d'un curriculum vitae, de copies de certificats et références sont à adresser jusqu'au 7 mars 1990 à l'Office du personnel de l'Etat, rue Joseph-Piller, 1700 Fribourg.

**Le groupe Zschokke,
Des atouts maîtres
Grâce aux Hommes
qui y travaillent**

Nous vous offrons une fonction d':

ingénieur diplômé

Le groupe Zschokke dispose de tous les éléments-clés permettant de mettre en application le concept de l'entreprise de construction intégrale. L'impact sur l'emploi permet de vous offrir une situation professionnelle d'avant-garde, intéressante et pleine d'avenir.

Notre **bureau de méthodes, programmation et calculation** joue un rôle prépondérant dans l'assistance de nos chantiers. Il maîtrise en particulier les méthodes de production, la planification et la préparation des chantiers. De plus, il fournit des prestations dans le domaine de la calcula-

tion. En vue de renforcer sa structure et constituer un potentiel d'encadrement pour le futur, nous cherchons un nouveau collaborateur.

Après une période de formation, que nous sommes prêts à étendre à différents services de l'entreprise, nous désirons lui confier la calculation d'offres pour de grands chantiers, des tâches préparatoires pour certains travaux ainsi que des missions d'assistance ou de conduite d'importants chantiers ZSCHOKKE ou d'association.

Il collaborera ainsi à de grands projets de l'entreprise intégrale.

De tels objectifs impliquent un bon professionnalisme, allié à une formation de base acquise dans une école polytechnique.

Le concept d'entreprise intégrale implique un savoir faire de la conduite du personnel, des talents de négociateurs, la faculté de travailler en équipe.

Nous souhaitons trouver un collaborateur âgé d'environ 30 ans, parlant si possible le français et l'allemand.



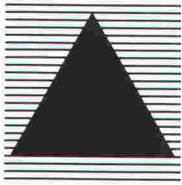
L'entreprise
de construction intégrale

ZSCHOKKE

Société Anonyme Conrad Zschokke

Prenez contact en faisant parvenir votre dossier de candidature au Département du Personnel
SA Conrad Zschokke, 42, rue du 31-Décembre, 1211 Genève 6, tél. 022 / 735 12 20

Nous vous garantissons une parfaite discrétion.



**L'Office fédéral
de la protection civile**

cherche, pour sa section
des constructions, un

ingénieur civil ou un architecte

diplômé ETS ou au bénéfice d'un titre jugé équivalent intéressé par les problèmes des constructions publiques, ayant le sens de la communication et de la négociation, de la facilité à s'exprimer et à rédiger ainsi qu'une bonne maîtrise de la langue allemande.

Il sera chargé de conseiller les maîtres de l'ouvrage puis d'examiner tous les projets, devis et exécutions des constructions de protection civile.

Lieu de service: Berne.

Entrée en fonction: immédiate ou à convenir.

Les personnes intéressées sont priées d'envoyer leur dossier de candidature accompagné d'une photo passeport à:

l'Office fédéral de la protection civile, service du personnel, case postale, 3003 Berne.

Pour de plus amples renseignements, on peut s'adresser à:

MM. J.-C. Delmonico (031/615138) ou A. Ruffieux (031/615153).

Ufficio di Pianificazione Urbanistica e Studi Ambientali
con sede nel Luganese

cerca

**collaboratori/trici
quali tecnici responsabili**

per l'allestimento di piani urbanistici e studi ambientali

chiediamo

- formazione professionale come Ingegnere o Architetto possibilmente con esperienza nel campo della pianificazione urbanistica o analisi ambientale
- sensibilità ed interesse per i problemi di qualità di vita
- capacità di sviluppare progetti per Enti Pubblici e privati
- disponibilità ad assumere la responsabilità di gestione dei contatti con i committenti
- inizio lavoro: 1. giugno o 1. settembre al più tardi

offriamo

- possibilità di sviluppo di conoscenze professionali approfondite in settori e progetti d'avanguardia anche con l'utilizzo di moderni mezzi elettronici
- lavoro in team interdisciplinare in ambiente giovane e dinamico
- condizioni salariali e sociali d'avanguardia.

Se desideri uscire dalla monotonia per realizzare finalmente le tue aspirazioni professionali ed ideali scrivi a CIFRA X 24-322160 Publicitas, 6901 Lugano.



**Le Service de l'aménagement
du territoire**

cherche

**un architecte ou un ingénieur
(génie rural ou agronome)**

ayant de l'intérêt, des connaissances et si possible une expérience pratique en matière d'aménagement du territoire. Il sera appelé à traiter avec les autorités et le public en relation notamment avec les dossiers concernant les constructions en zone agricole et devra également participer aux travaux du bureau technique du service.

Entrée en fonction dès que possible.

Renseignements:

M. Jean-Claude Pithon, adjoint du chef de service, tél. 021/44 72 54.

Les offres de services, accompagnées d'un curriculum vitae et des photocopies des certificats, doivent être adressées au **Service de l'aménagement du territoire, place de la Riponne 10, 1014 Lausanne.**

Für die französische und die italienische Version unseres modernen räumlichen Stabstatistikprogrammes auf PC-Basis suchen wir

Vertriebspartner

mit dem entsprechenden Background für die französische und die italienische Schweiz.

Das Programm ist eine Neuentwicklung und wird in der deutschen Schweiz bereits erfolgreich eingesetzt und vertrieben.

Interessenten werden wir gerne ausführlich dokumentieren. Senden Sie uns bitte eine kurze Firmenbeschreibung unter Chiffre SIA 679 an IVA AG, Postfach, 8032 Zürich.

A louer à Reconvilier

Beau local bien situé, très éclairé, environ 60 m² + une chambre et une cuisine. Convient pour ingénieur-architecte.

Pour tout renseignement, écrire à **M^{me} Gruninger**, 11, route de Saules, 2732 Reconvilier ou téléphoner avant 19 heures au 0033/89 42 2110.

ENTREPRISES ÉLECTRIQUES FRIBOURGEOISES

Pour notre division études et constructions
nous cherchons un

chef de la section cabines et ateliers

Ce poste de nature essentiellement technique englobe les tâches suivantes:

- responsabilité du développement des équipements moyenne tension actuels et futurs;
- élaboration des offres pour la clientèle;
- constitution des dossiers techniques internes et externes;
- réalisation d'études spécifiques liées à la planification et à l'exploitation du réseau à moyenne tension;
- responsabilité des ateliers de mécanique, de bobinage et de l'équipe de montage.

Profil idéal de notre futur collaborateur:

- ingénieur ETS bénéficiant de quelques années d'expérience dans le domaine de la moyenne tension;
- langue maternelle française et possédant de bonnes connaissances de l'allemand ou vice versa;
- bonnes dispositions pour le management;
- facilité de contact avec la clientèle.

Nous offrons:

- la possibilité de vous exprimer techniquement et de faire valoir vos compétences dans le cadre d'un poste à responsabilités;
- une large place pour votre esprit d'initiative;
- une ambiance de travail agréable au sein d'une équipe dynamique;
- des prestations sociales de premier ordre.

Si vos capacités et aspirations correspondent à ce poste, nous attendons avec plaisir votre offre de service accompagnée des documents usuels et d'une photo.

ENTREPRISES ÉLECTRIQUES FRIBOURGEOISES
Service du personnel
Bd de Pérolles 25
1700 Fribourg

Nous cherchons

architecte EPF

et

architecte ETS

pour collaborer à l'établissement d'importants projets et dossiers d'exécution à Genève.

Nous demandons:

- nationalité suisse ou permis de travail valable;
- 5 à 10 ans d'expérience;
- sens des responsabilités.

Nous offrons:

- activités diversifiées sur des projets de grande envergure;
- horaire variable;
- salaire en rapport aux exigences demandées.

Entrée: tout de suite ou à une date à convenir.

Les offres manuscrites sont à adresser à:

Jacques Bolliger & Architectes Associés
2, av. de la Gare des Eaux-Vives
1207 Genève

Architecte

43 ans, cherche **nouveaux horizons**, expérience étendue, grands projets. Région genevoise.

Faire offres sous chiffre IAS 504 à IVA SA, rue du Pré-du-Marché 23, 1004 Lausanne.

Ingénieurs et architectes suisses

ISSN 0251-0979

Organe officiel de la Société suisse des ingénieurs et des architectes (SIA), de l'Association amicale des anciens élèves de l'EPFL (A³E²PL), des Groupes romands de l'EPFZ (GEP) et de l'Association suisse des ingénieurs-conseils (ASIC)

Editeur

Société des éditions des associations techniques universitaires (SEATU)

Rédaction

En Bassenges, 1024 Ecublens - CCP 10-5775-2 Lausanne
Tél. 021/693 2098 ☎, téléfax 021/693 2084

Jean-Pierre Weibel, ing. dipl. EPFZ-SIA,
rédacteur en chef

François Neyroud, arch. SIA, rédacteur (en congé)
Danièle Renard, secrétaire de rédaction

Les manuscrits seront rendus selon accord préalable

Toute reproduction du texte et des illustrations n'est autorisée qu'avec l'accord de la rédaction et l'indication de la source

Abonnement

	Suisse	Etranger
Un an	Fr. 113.—	Fr. 122.—
Prix du numéro	Fr. 6.50	Fr. 7.50

Prix réduits pour étudiants
et membres A³E²PL, GEP, ASIC et UTS
Abonnement, vente au numéro, changement d'adresse:
Imprimerie Bron, case postale 880
1001 Lausanne, tél. 021/3299 44, téléfax 021/32 73 23
Changement d'adresse des membres SIA:
Secrétariat général SIA, case postale, 8039 Zurich
Tél. 01/20115 70

Régie des annonces

IVA SA de publicité internationale Siège central:
Rue du Pré-du-Marché 23 Mühlebachstrasse 43
1004 Lausanne 8032 Zurich
Tél. 021/3772 72 Tél. 01/25124 50
Téléfax: 021/3702 80 Téléfax: 01/25127 41

Impression

Imprimerie Bron SA, 1001 Lausanne
Tél. 021/3299 44

Schweizer Ingenieur und Architekt

paraît aux mêmes éditions

Rédaction
Rüdigerstrasse 11, case postale 630, 8021 Zurich
Tél. 01/20155 36, téléfax 01/20163 77

Abonnement

	Suisse	Etranger
Un an	Fr. 170.—	Fr. 185.—
Prix du numéro	Fr. 6.50	Fr. 7.50

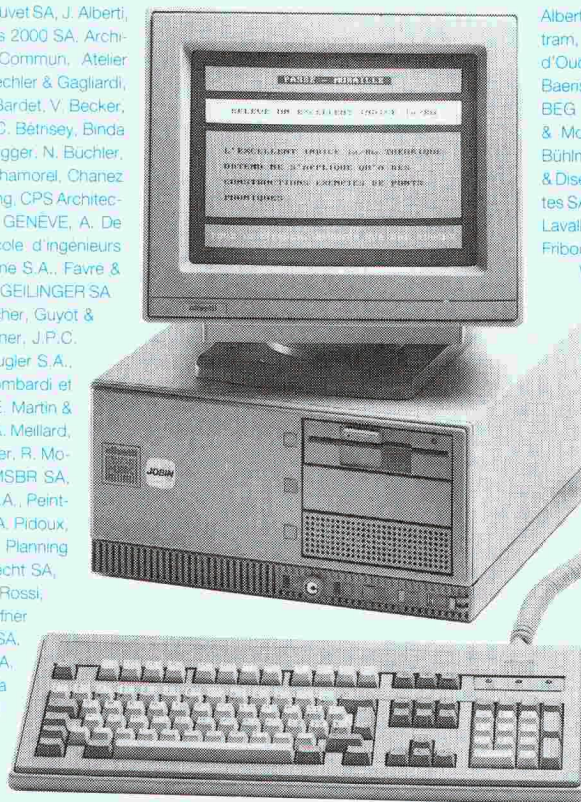
Normes et documentations SIA

En français: Secrétariat SVIA, av. Jomini 8,
1001 Lausanne. Tél. 021/3634 21

En allemand et en italien: Secrétariat général SIA,
Selnaustr. 16, 8039 Zurich. Tél. 01/20115 70

Plus de 1200 architectes et ingénieurs...

ACAU, A. Concept SA, R. Adatte & P.-A. Juvet SA, J. Alberti, nioz & Vianin, A. Antigilo SA, ARC, Arches 2000 SA, Archi-Architectes Associes Fribourg, Atelier Commun, Atelier architecture SA, AXE, BAC, D. Badic, Baechler & Gagliardi, R. Ban, Ch. Bapst, Bär SA, O. Barde, W. Bardet, V. Becker, F. BERNASCONI & Cie, J. Bestenheider, C. Bétnsey, Binda A. Bornet, Ph. Bosson, M. Bosson, R. Brügger, N. Büchler, saz, De Montmolin, J.-P. Cahen SA, P. Chamorel, Chanez J.-M. Christie, G. Clerc, Cotecna Engineering, CPS Architect-Delgado-Membrez, Dep. travaux publics GENEVE, A. De Diserens & Chanez, P. Dorsaz S.A., Ecole d'ingénieurs sito, M. Evard SA, P. Fahmi, A. & S. Farne S.A., Favre & P. Freiburghaus, GEILINGER SA Le Mont, GEILINGER SA J.-L. Girardin, G. Gnin, J. Gross, H. Gutscher, Guyot & Honegger SA, D. Huni, G. Jaunin, F. Johner, J.P.C. B. Khun, R. Knecht, D. Kuenzy SA, A. Kugler S.A., Ruedin, C. Lehmann, R. Leuba & Fils, Lombardi et scher, Marti & Bader, H. Marti, F. Martin, E. Martin & Matter ingénieurs SA, F. Meier, R. Meige, A. Meillard, Mollet, Bechtel, Fahrner & Weber, R. Monnier, R. Moermann, Mouchet, Dubois & Boissonard, MSBR SA, A. & J.-P. Ortis, A. Page, B. Paget, PEG S.A., Peint-Permyjaquet, Perroud SA, Perspective, J.-A. Pidoux, S.A., Planification et Construction SA, Planning J. Python, E. Repele, G. Ribes, Rinderknecht SA, Rosselet, Rössler & Beetschen SA, J.-L. Rossi, SOCIETE DE BANQUE SUISSE, H. Schaffner Schöpfer & Karakas S.A., Schrago SA, sells & Services SA, P. Steiner SA, Stucky SA, din, Technique & Economie, pour la & Thomann, Tremblat & Cie S.A., Tschumi lotton, Ph. Vasserot, E. Weber.



Alberti Architectes S.A., Alt et Isely, Amsler & Gagliardi, Antho-tram, ARCO, ARCOSA, Ph. Arnold, ASS Architectes S.A., d'Ouchy, Atelier A & C, Atelier 4 SA, Atelier 7, Atelier 75 Baenswyl & Wicht SA, Baillif & Loponte, Balmer & Crettaz, BEG Ingénieurs conseils, Schmidt & Partenaires SA, & Monnier, Blanco & Collaud, M. Boéchat SA, C. Borlat, Bühlmann Immobilière SA, Burri & Perreten SA, Cagna, Gueis-& Diserens SA, Chardonnens, Barras & Sallin SA, G. Chevalier, tes SA, Damay, Montessuit, Carlier, Decoppet & Tschumi S.A., Lavallaz, DE RHAM & CIE SA Gérance, H. De Rham, DIGESA, Fribourg, J.-P. Emery, J.-C. Enderlin, Ersan & Blanc, V. Espo-Weber, M. Fellrath, Y. Filippozzi, Fischer & Montavon, Givisiez, E. Gex-Fabry, P. Giorgis, J.-G. Giorla, Poncet, Hatra SA, Henrioud & Fruttschi, G. Holdener, ingénieurs, Kamber & Baeriswil, K. Kengeter, Lamuniere & Van Bogart, J.-C. Latellin, Lauper & Fame, LOSAG SA, Losdyck et Jucker, R. Lu-Associés, R. Martin, A. Mattana, R. Michaud, Modus Vivendi, randi, P. Moser, Mosi-Vallotton, CentreOriph, J. Pellegrino, J.-Ph. Pizzera et Poletti M.-A. Prénat, Coderey, J.-F. lier, J. Roulin, egger & Vallat, S.G.I., SSC Con-dio Arche, N. Tar-venaz, Thomann Arrigo, J.-M. Val-Zurbuchen & Henz

...déjà "branchés"

B 3471

PIGMA :

progiciel intégré de gestion de mandats.

Après l'enregistrement simple et rapide de l'activité des collaborateurs, de l'avancement des travaux, des dépenses et des factures émises, vous obtenez un contrôle permanent et précis permettant de mesurer **la rentabilité de votre activité.**

MESSERLI CAD

dessin/conception assistés par ordinateur.

Du dessin 2D, aisé et proche de la réalité de la table à dessin, on passe rapidement en 3D (pers. ou axo.) dont découlent coupes et élévations. Les modifications du plan sont confortables et se répercutent automatiquement sur les trames, cotes, etc. d'où un gain de temps non négligeable. Les portes, fenêtres, escaliers paramétrisables, les meubles 2D/3D, les murs s'adaptant sous les toits et tout ce qui précède en font un outil indispensable à un travail de qualité respectant les impératifs de la conception et de la créativité.

Pour vous assister, **JOBIN S.A.**, spécialiste Olivetti, dispose d'une infrastructure qui répond parfaitement aux besoins et aux exigences informatiques de notre époque. Le conseil sérieux, le matériel testé, l'installation professionnelle sur site, le centre de formation, l'assistance téléphonique permanente et les techniciens compétents dans un atelier moderne ne sont que quelques-uns de nos atouts.

ROLAND MESSERLI : soumissions, métrés et contrôle des coûts.

Permet un travail de devis et de soumission rapide sur la base de textes personnels ou/et en utilisant les données du C.R.B. (CFC et CAN).

Une comparaison des offres simple et efficace en francs et en pourcent. Un allègement administratif grâce à des sorties de documents tels que: Contrats, lettres de remerciements, situations et demandes d'acomptes détaillées, etc... Un contrôle et une gestion des coûts de construction précis et automatiques (bons de paiements, compte d'entreprises, décompte de chantier et contrôle des garanties).

Et à ces 3 logiciels spécialisés ajoutez les programmes administratifs suivants:

WORDPERFECT 5.0: traitement de texte évolutif

DIMFIBU: comptabilité financière

DBJ+: gestion de données et adresses

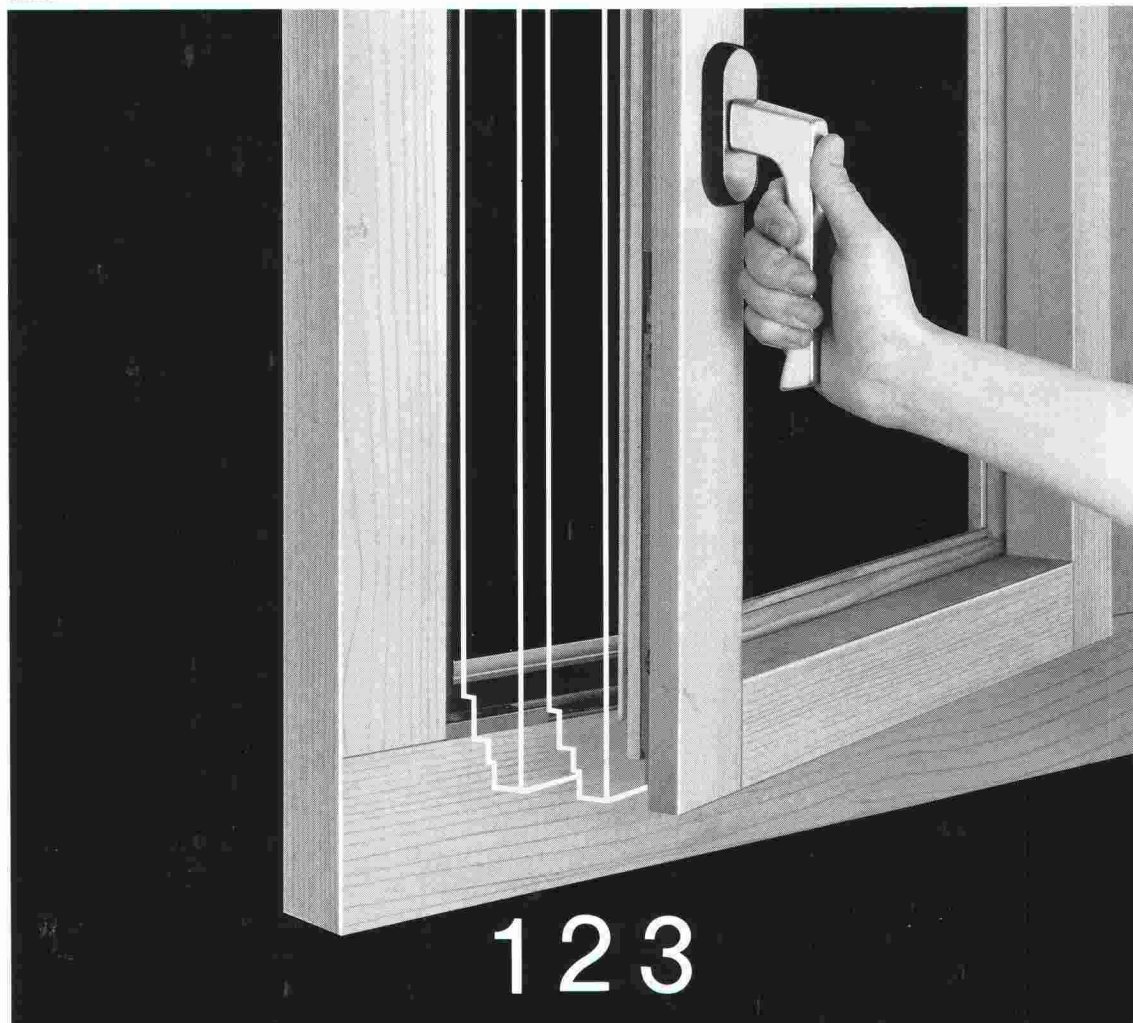


BUREAUTIQUE

Av. de Provence 10
1000 LAUSANNE 20
Tél. 021/256022
Téléfax 021/240730

**Le nouveau ferrement Euroferm-Vento:
Ouvrir – doser exactement l'aération – latérale et horizontale
en abattant, tout avec une poignée.**

B 3503



**Euroferm Vento, le ferrement
de fenêtre avec 3 positions
d'ouverture de sécurité pour
une aération choisie, au moyen
d'un seul battant.**

USM SCHÄRER

USM U. Schärer Söhne AG
Ferrements de fenêtres
CH-3110 Münsingen
Téléphone 031 92 56 56
Télex 911 633 usm ch
Téléfax 031 92 05 03

Confort d'aération – un argument pour chaque planificateur et propriétaire pour des nouveaux projets, aussi bien que pour les rénovations. Grâce à la documentation Vento, toutes les données techniques, au sujet du confort, de la sécurité et du domaine d'application, sont communiquées.

Veillez m'envoyer votre documentation, ainsi que la liste de références des fabricants de fenêtres de notre région utilisant l'Euroferm Vento.

Nom:
Rue:
NP/localité:

Euroferm Vento

Brevet dép.