

Zeitschrift: Ingénieurs et architectes suisses
Band: 117 (1991)
Heft: 12

Werbung

Nutzungsbedingungen

Die ETH-Bibliothek ist die Anbieterin der digitalisierten Zeitschriften. Sie besitzt keine Urheberrechte an den Zeitschriften und ist nicht verantwortlich für deren Inhalte. Die Rechte liegen in der Regel bei den Herausgebern beziehungsweise den externen Rechteinhabern. [Siehe Rechtliche Hinweise.](#)

Conditions d'utilisation

L'ETH Library est le fournisseur des revues numérisées. Elle ne détient aucun droit d'auteur sur les revues et n'est pas responsable de leur contenu. En règle générale, les droits sont détenus par les éditeurs ou les détenteurs de droits externes. [Voir Informations légales.](#)

Terms of use

The ETH Library is the provider of the digitised journals. It does not own any copyrights to the journals and is not responsible for their content. The rights usually lie with the publishers or the external rights holders. [See Legal notice.](#)

Download PDF: 21.12.2024

ETH-Bibliothek Zürich, E-Periodica, <https://www.e-periodica.ch>



Votre expert en matière de soumission tient-il en main l'explosion des coûts?

Notre programme à succès BATI2000 désamorce la bombe à retardement «calculs erronés», même au stade de la soumission. La saisie, la comparaison et le contrôle de toutes les prestations selon CAN construction 2000 du CRB fonctionnent tout simplement avec une bien meilleure fiabilité. Sans parler de la rentabilité assurée de l'administration de chantier du carnet d'espace, du calcul par éléments et des calculs de coûts effectifs. BATI2000 garantit une réussite sans précédent en liaison avec notre programme CAO RIBCON. Ne laissez pas passer une telle chance. Un simple appel téléphonique suffit.

BAUCAD SA

Succès calculable.



B 4036

Eclairage d'audiences

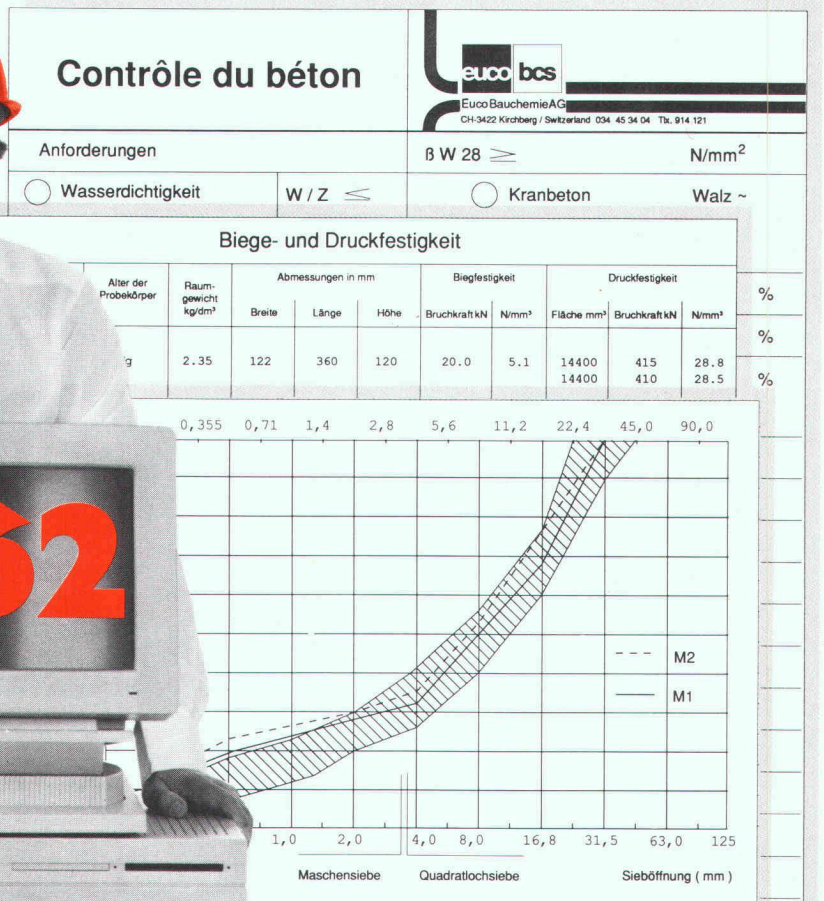
Du lundi au vendredi. Toute l'année. En effet, sous ces lanterneaux, les juristes du Tribunal Cantonal, à Lausanne, exigent d'y voir le plus clair possible dans leurs dossiers. Si, dans un cas particulièrement épineux, un juge cherche une inspiration ou la confirmation de son avis, son regard peut librement se perdre dans le ciel. Ou si quelques têtes sont échauffées au terme de délibérations «animées», il suffit d'ouvrir les vantaux de lanterneau

pour réduire la pression et calmer les esprits. Lors de l'étude du projet, il a toutefois fallu résoudre encore quelques problèmes; notamment au niveau des exigences posées aux vitrages. Car là où l'on veut conjuguer esthétique et efficacité, un matériel irréprochable est un impératif. Il va donc de soi que les architectes Musy et Valloton ont appliqué les critères les plus sévères lors du choix des vitrages. Dans cette perspective, la marque WEMA s'impose

régulièrement dans les milieux compétents. Parce que des spécialistes du Bâtiment font confiance aux conseils compétents d'autres experts. Mais aussi parce qu'en plus des vitrages sans mastic, la qualité de ses systèmes de coupôle éclairante, ses caillebotis et autres éléments standardisés ont fait la renommée de WEMA. Ce n'est donc pas par hasard qu'une solution WEMA a été proposée pour le Tribunal Cantonal, à Lausanne.

WEMA SA
Constructions métalliques
22, route de la Maladière
1022 Chavannes-près-Renens
Tél. 021/691 18 18
Téléfax 021/691 18 22
Siège à: 8304 Wallisellen

wema



Euco Béton Control Service: La confiance c'est bien, le contrôle c'est mieux

Le béton a évolué en un produit de haute technologie. La nouvelle norme SIA 162 pose des échelles, qui demandent pour les atteindre plus que de l'eau, du ciment et des agrégats. Pour garantir avec sécurité les valeurs de la norme, cela nécessite l'emploi d'adjuvants de qualité et surtout de bonnes connaissances. En un mot: EUCO.

Mais la norme exige aussi des contrôles. Pour cela nous avons créé Euco Béton Control Service (BCS). Avec ses cinq laboratoires mobiles, il surveille la fabrication du béton et la mise en place aux centrales à béton ou sur les chantiers! Le laboratoire Euco à Kirchberg exécute les essais exigés – indépendamment des produits utilisés – Euco ou autres. Euco-BCS est neutre. Il vous offre l'assurance, grâce à ses contrôles exacts de qualité, de fabriquer en tout temps du béton selon la norme.

Demandez notre documentation.



Euco Bauchemie SA

Nous tirons le meilleur du béton

Une entreprise de «Holderbank»

Euco Bauchemie S.A.	Zone Industrielle	1123 Aclens	Tél. 021/869 94 77	Fax 021/869 99 19
Euco Bauchemie AG	Industrie Neuhof 9	3422 Kirchberg	Tél. 034/45 34 04	Fax 034/45 35 71
Euco Bauchemie AG	Furtbachstrasse 5	8107 Buchs-Zürich	Tél. 01/844 41 41	Fax 01/844 38 59

B 3178

INDUNI

BÂTIMENTS

GÉNIE CIVIL

TRAVAUX PUBLICS

FORAGE ET SCIAGE

**ÉCHAFAUDAGES
ET TUBULAIRES**

**RÉSINES ET
STRUCTURES COLLÉES**

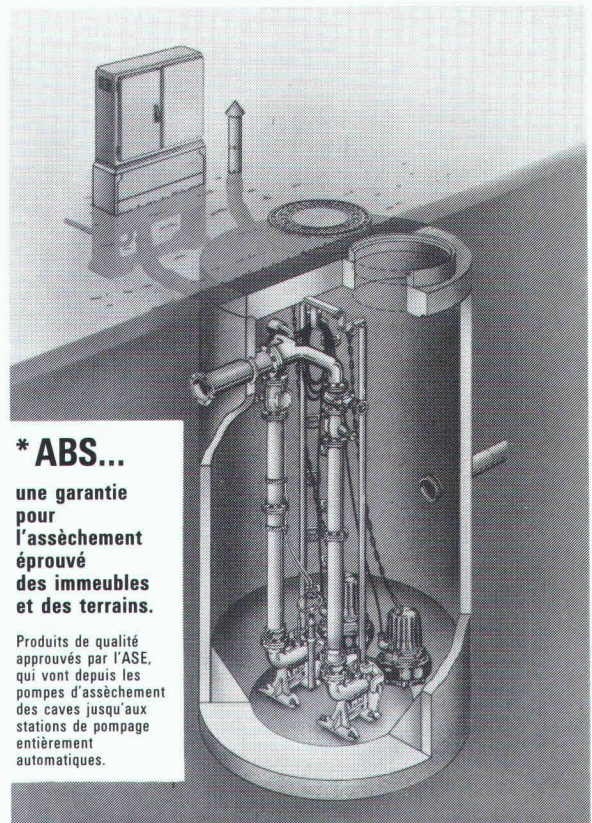
**RÉFECTION ET
INJECTION DU BÉTON**

TERRASSEMENTS

AÉROPORTS

GENÈVE
6. AV. DES GRANDES-COMMUNES
CASE POSTALE 336
1213 PETIT-LANCY 1
TEL. 022/792 38 11 FAX 022/792 01 31

NYON
11. ROUTE DE CHAMP COLIN
1260 NYON
TEL. 022/61 42 82 FAX 022/61 51 93



*** ABS...**

**une garantie
pour
l'assèchement
éprouvé
des immeubles
et des terrains.**

Produits de qualité
approuvés par l'ASE,
qui vont depuis les
pompes d'assèchement
des caves jusqu'aux
stations de pompage
entièrement
automatiques.

4 3232



Eugen Kolb Pumpen AG
8594 Güttingen TG, Tel. 072/65 21 75
Telefax 072/65 13 13



photos
graphisme
publicité
sur mesure

021

800 44 86

B 3913



**ISOLATIONS THERMIQUES
FRIGORIFIQUES ~ PHONIQUES
ANTI-FEU ET INDUSTRIELLES**

CH. DE BEL-ORNE 32
TÉL. 021/25 55 08

1008 PRILLY
FAX 021/25 64 79

B 3983

FRISBA

Garages préfabriqués



VOUS choisissez...
les dimensions et le type d'exécution.

FRISBA SA, 1095 Lutry
Tél. 021/39 13 33 Fax 021/39 51 57

B 4027

**VOTRE
SPÉCIALISTE
PROTEC FLAMMES
M. WENZIN**



Protection d'incendie
Joints d'étanchéité
Matériel de lutte
contre le feu

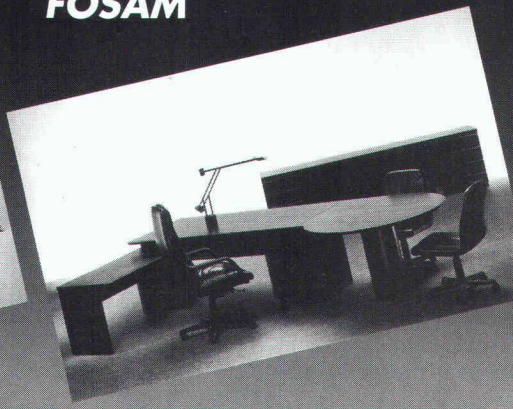
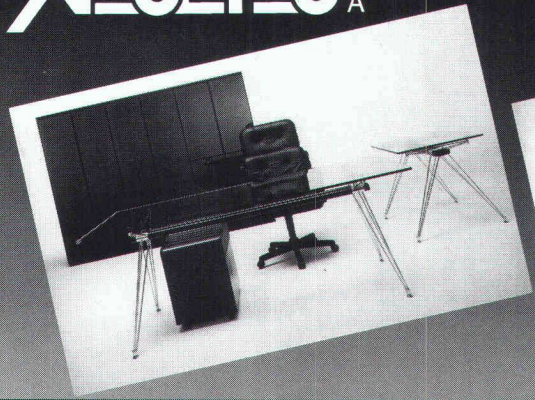
24H.SUR 24

Fauvettes 6 2800 DELEMONT Tél. 066 224 151 Fax 066 224 182

B 3957

NEOLTEC SA

FOSAM



L'EQUIPEMENT DE BUREAU ET TECHNIQUE DE A À Z

ROUTE DE LA PIERRE
CH - 1024 ECUBLENS
TÉL : 021 / 691 86 11
FAX : 021 / 691 51 40

DEJO

Dejo SA, Boîte postale, 3360 Herzogenbuchsee, Tél. 063 61 56 71

Grilles Dejo

Des grilles livrables sans délais et en de nombreuses dimensions.

Grilles embouties, grilles embouties et soudées,
marches Dejogrip. Pour disposer de notre
catalogue technique plus complet,

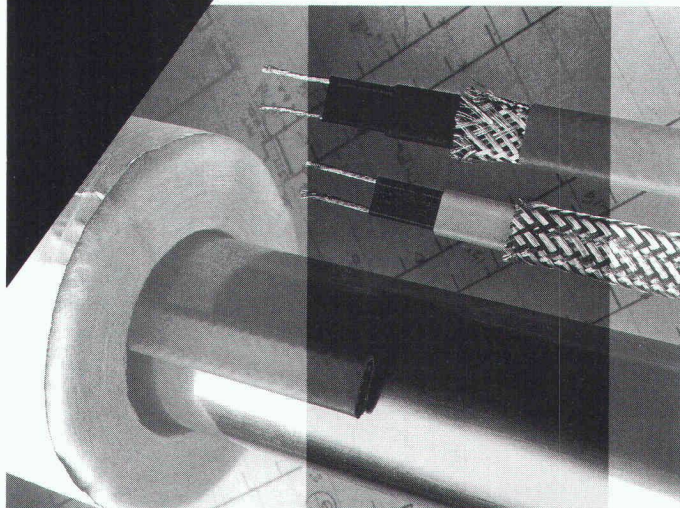
téléphonez-nous au:
063 61 56 71

Z Zysset

B1639

HWAT+

Le moyen le plus moderne
pour avoir avantageuse-
ment de l'eau chaude,
partout et en tout temps



Le confort de l'eau chaude
est aujourd'hui une évidence
dans chaque construction.
Attendre longtemps l'arrivée
de l'eau chaude, n'est pas
seulement ennuyeux, mais
aussi du gaspillage d'eau et
d'énergie.

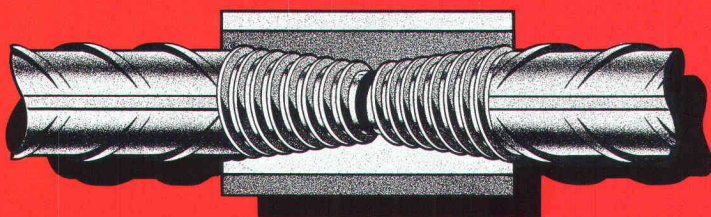
Les avantages techniques du
système à conduite unique
et l'emplacement minime
nécessaire pour la distribution
d'eau chaude sont des argu-
ments déterminants.

Raychem SA
Oberneuhofstr. 8
6340 Baar 1
042 31 81 31
Fax 042 31 77 00

Raychem

B 3881

Swif®



**Swif – le filetage conique pressé –
un produit Suisse. Pour le rabou-
tage rapide des aciers d'armature.
Excellente résistance à la fatigue.
Gros pas – robuste – idéal pour
le chantier.**

Swif SA

8712 Stäfa/ZH Tél. 01 937 44 75 Fax 01 937 20 32

Coupleur Swif-1
B 4053

Aliva-PRONTO

Assainissement du béton avec l'unité multitalentueuse compacte

La nouvelle unité de réparation Aliva-PRONTO type 451 est notre réponse aux différentes exigences pratiques posées par les professionnels en matière d'assainissement du béton.



Mobile et indépendante de sources énergétiques externes, elle est toujours prête à entrer en action où vous le désirez. Grâce à sa puissance de projection réglable en continu, elle garantit toujours le juste débit en

fonction de l'objet à assainir. Elle représente donc la solution idéale pour remédier efficacement aux dommages du béton en tous genres – naturellement avec la qualité Aliva habituelle!

aliva 

une entreprise du groupe Sika

Aliva SA
Bellikonstrasse 218
Case postale 69
CH-8967 Widen

Téléphone 057/31 31 11
Télex 828 018 aliv ch
Téléfax 057/33 00 61

B 3756

HOFMANN AG

Pour la protection incendie . .

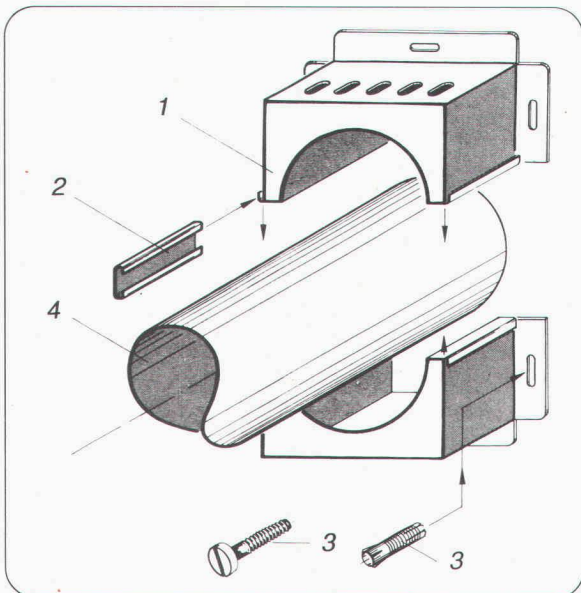
**. . par exemple
obturations
S90**

Promat

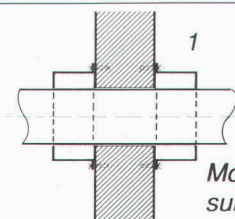


PROMAT SA
Rümikerstrasse 45
8409 Winterthur-Hegi
052 27 41 27

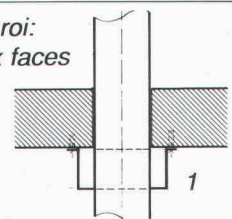
Demandez nos documents techniques



- 1 Manchon PROMASTOP
- 2 Fermeture de serrage
- 3 Tampon à écartement métallique avec vis
- 4 Tuyau en matière synthétique



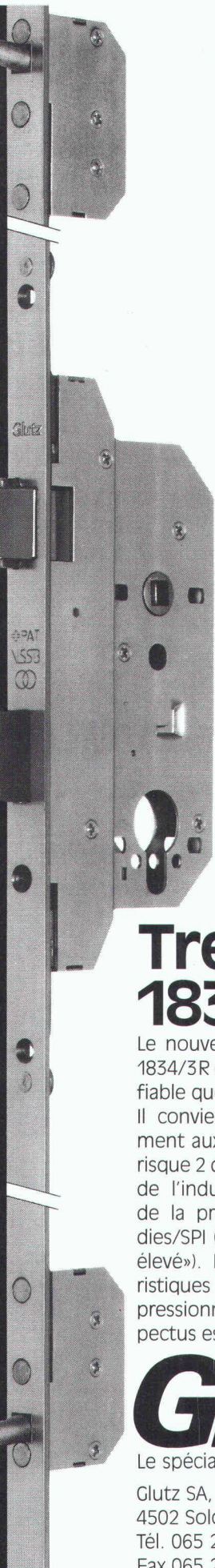
Montage paroi:
sur les deux faces



Montage plafond:
sur face inférieure

B 3639

Encore plus de sécurité!



Treplane 1834/3R

Le nouveau modèle Treplane 1834/3R est encore plus sûr et fiable que le modèle 1833/3R. Il convient tout particulièrement aux portes de la classe-risque 2 de l'association suisse de l'industrie des portes et de la prévention des incendies/SPI («danger d'effraction élevé»). La liste des caractéristiques de sécurité est impressionnante. Notre prospectus est à votre disposition.

Glutz

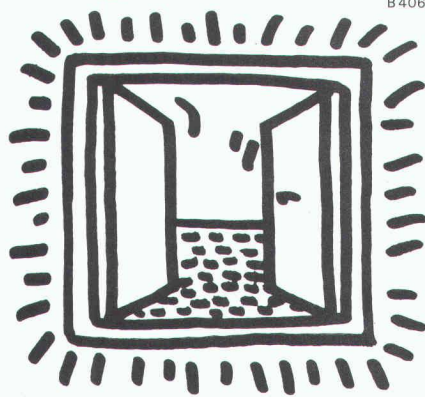
Le spécialiste en ferrements

Glutz SA, Segetzstrasse 13
4502 Solothurn
Tél. 065 21 51 71
Fax 065 22 06 57

B3922

**20 TEMPS
D'EX-PER-
RIANCE
DE LA
CONS-
TRUC-
TION DE
FE-
NÊTRES
SEIN-THE-
TIC.**

B4068



Avez-vous déjà pensé à ce que vos fenêtres subissent? Nous, KUFAG SA, ne l'ignorons pas et cela depuis 20 ans.

Notre expérience pour l'utilisation de cette noble matière a fait de nous des spécialistes compétents.

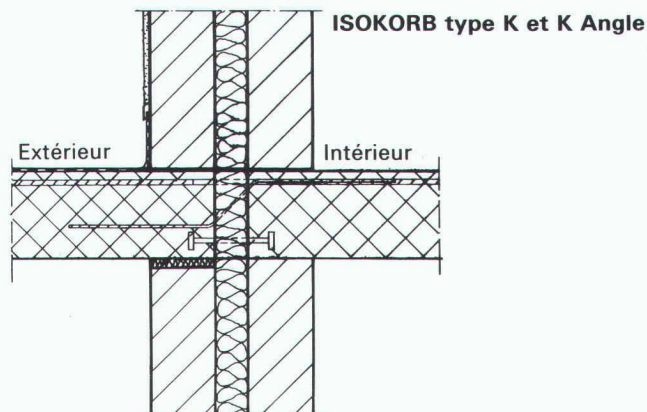
Vous rêvez de fenêtres nécessitant aucun entretien? N'hésitez pas à nous contacter, notre dernière collection de fenêtres synthétiques vous attend.

KUFAG SA

KUFAG SA, Case Postale 94
1000 Lausanne 20, Tél. 021-25 96 78
3636 Längenbühl, Telefon 033-56 32 56
4665 Oftringen, Telefon 062-97 65 65

schöck

Demandez notre nouvelle documentation



Solution au problème n° 1

Armatures de raccords pour toutes dalles en porte-à-faux pour la reprise des moments et des efforts tranchants. Appuis de compression en aciers raffinés, pour constructions à un mur ou à double mur, pour dalle/balcon de même épaisseur ou pour dalle/balcon d'épaisseur variable.

schöck des idées pour construire

BATIMEX Produits et techniques pour le bâtiment

Case postale 66

1037 Etagnières

Téléphone 021/7311106 / Téléfax 021/7314119

Notre département technique résout vos problèmes individuellement sur demande

B 2980

1080.12



ENTRETEC SA

Route André-Piller 45 – Zone industrielle 3

1720 CORMINBCEUF

Tél. 037/26 70 80 – Fax 037/26 71 00

Neuchâtel: © 038/25 22 66

VOTRE PARTENAIRE POUR
L'OPTIMISATION DES TECHNOLOGIES
DANS LE DOMAINE DU

TRAITEMENT DES EAUX

- Expertises et conseils
- Assainissements et nettoyages
- Fourniture et mise en œuvre des traitements
- Ozone (Trailigaz)
- Maintenance
- Location d'appareils de chauffage mobiles, production d'eau chaude

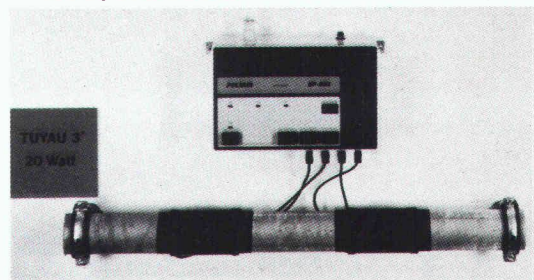


Entrettec SERVICES SA

Genève © 022/784 14 00 Traitement des eaux

Antitartre électronique

- Fabrication «Swiss Made»
- Technologie moderne
- Electromagnétique – Ecologique
- Aucune transformation des tuyaux
- Aucun produit chimique
- Amovible et réglable
- Cinq modèles



Polyair SA

Tél. 024/22 02 72

YVERDON-LES-BAINS

Fax 024/21 81 22

NOUVEAU

SCLEROMETRE

maintenant à lecture numérique et électronique



Original
SCHMIDT
PROCEQ SA PROCEQ SYSTEMS S.A.

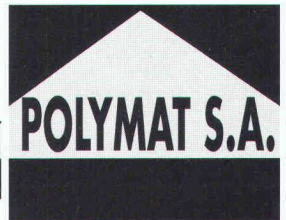
B 3806

PROCEQ SA · Riesbachstr. 57 · CH-8034 Zürich
Tel. 01/383 78 00 · Fax 01/383 99 14

proceq

Protège les constructions des fondations à la toiture !

B 3723



- ★ Additifs pour béton et mortier . Agents de décoffrage
- ★ Procédé d'étanchéité . Procédé d'étanchéité et d'isolation thermique par l'extérieur avec drainage des fondations système D.U.D + POLYTHERM
- ★ Mastics pour tuyaux. Masses de jointoiement à couler
- ★ Additifs pour chapes . Peintures synthétiques
- ★ Produits d'étanchéité sous-jacente pour salles d'eaux, vitrification et revêtements pour sols et murs
- ★ Peintures pour locaux à combustibles et pour l'intérieur de réservoirs à fuel .
- ★ Mortier - colles et colles prêtes à l'emploi pour carreaux et panneaux, mortiers pour joints .
- ★ Revêtements et produits d'étanchéité sous - jacente pour balcons .
- ★ Peintures et crépis pour façades, procédé de rénovation
- ★ Produits de réparation et de revêtement pour escaliers .
- ★ Peintures pour sols et murs de garage .
- ★ Procédé d'isolation thermique par l'extérieur .
- ★ Mastics pour joints de menuiserie .
- ★ Mastics pour joints de dilatation, façades, etc...
- ★ Produits de revêtement et d'étanchéité sous - jacente pour loggias, retraits extérieurs et terrasses .
- ★ Produits d'étanchéités pour toitures et terrasses
- ★ Produits d'imprégnation pour cheminées
- ★ Peintures et produits d'étanchéité pour piscines .

Demandez notre programme de vente détaillé .

IAS

Société : _____

Nom / Fonction : _____

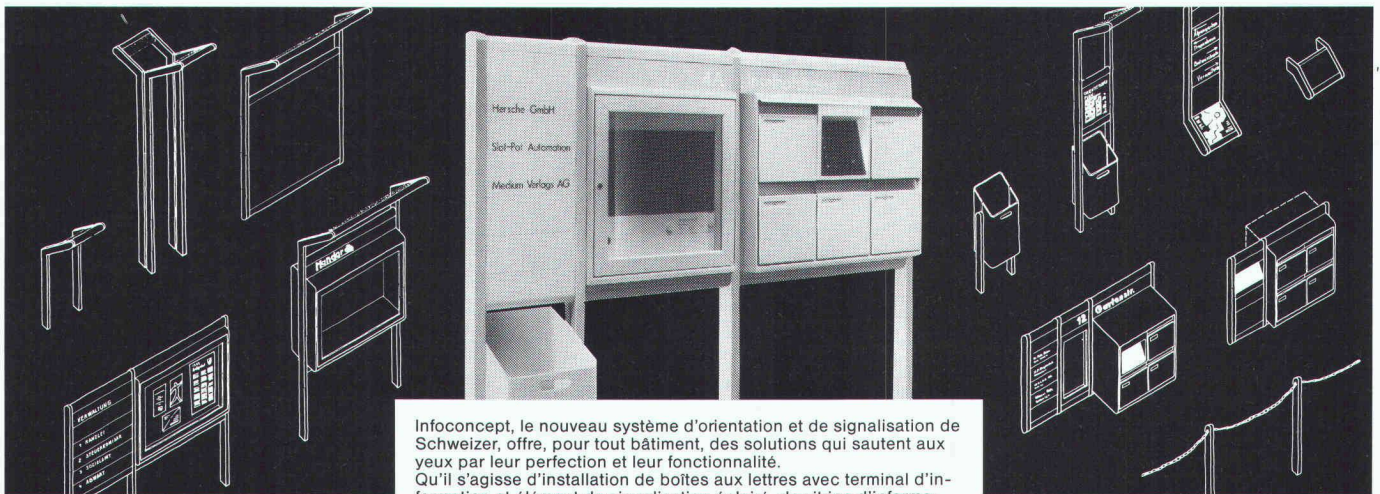
Adresse : _____

☎

POLYMAT S.A. Produits pour le bâtiment
1020 RENENS

**AGENT EXCLUSIF
POUR LA SUISSE ROMANDE
DE FRESCO SA - DEITERMANN**
Tél : 021/ 635 51 58 - 634 17 87
FAX : 021 / 635 55 20

Nouveau: Infoconcept de Schweizer



Infoconcept, le nouveau système d'orientation et de signalisation de Schweizer, offre, pour tout bâtiment, des solutions qui sautent aux yeux par leur perfection et leur fonctionnalité. Qu'il s'agisse d'installation de boîtes aux lettres avec terminal d'information et élément de signalisation éclairé, de vitrine d'information, de plaques indicatrices interchangeable, de panier à papier, ce système modulaire et flexible permet la mise en œuvre pratique de vos propres conceptions, de façon différenciée et unique. Demandez notre documentation détaillée.

Schweizer

Ernst Schweizer SA
Constructions métalliques
Chemin du Cap 3
1006 Lausanne
Téléphone: 021 29 92 44

Votre offre m'intéresse. Veuillez m'envoyer votre documentation sur Infoconcept - le nouveau système d'orientation et de signalisation de Schweizer.

Société: _____

Nom: _____

Rue: _____

NPA/Lieu: _____

Tél.: _____

A découper et à renvoyer à:
Ernst Schweizer SA, Chemin
du Cap 3, 1006 Lausanne

B 4090

IAS

Etat de Vaud
Département des travaux publics,
de l'aménagement et des transports

Le Service des bâtiments est chargé de la gestion des constructions nouvelles de l'Etat et de leur maintenance. Suite à une importante augmentation du patrimoine immobilier, nous cherchons:

2 architectes diplômés

chargés de la programmation, directeurs de projets.

Entrée en fonction: à convenir.

Salaire: selon barème de l'Etat de Vaud.

Renseignements: M. J.-P. Dresco,
tél. 021/316 73 12 ou
M. A. Antipas,
tél. 021/316 73 10.

Offres: Les offres manuscrites, avec curriculum vitae et photo, seront adressées au Service des bâtiments, à l'attention de M. F. Haenni, place de la Riponne 10, 1014 Lausanne.

Département des travaux publics,
de l'aménagement et des transports
Service des bâtiments

Element SA Berne



Untermattweg 22
3027 Berne-Bethlehem

Nous sommes une entreprise d'éléments en béton préfabriqués et, afin de contribuer au développement de notre dépt. vente, nous cherchons

Constructeur-Calculateur et Ing. du Bâtiment / Architecte

Domaines d'activités:

- Calcul des prix sur PC
- Etablissement des offres
- Conseiller les architectes, ingénieurs, maîtres de l'ouvrage, entreprises générales.

Profil requis:

- Formation comme dessinateur de béton armé, métallique ou dessinateur-architecte
- Event. formation suppl. à une école de technique
- Connaissances de l'allemand
- Sens des responsabilités et talents d'organisateur
- Expérience dans le domaine de la préfabrication (profitable)
- Age idéal: 25 - 45 ans.

Nous offrons:

- Moyen de travail moderne: PC
- Formation complémentaire et possibilités d'avancement
- Bon esprit d'équipe.

Nous attendons avec plaisir votre offre d'emploi ou votre téléphone: MM.: W. Baeggli / H. Kläy: Tel. 031 / 55 52 85.

Ingénieurs et architectes suisses

ISSN 0251-0979

Organe officiel de la Société suisse des ingénieurs et des architectes (SIA), des Groupes romands de l'EPFZ (GEP) et de l'Association suisse des ingénieurs-conseils (ASIC), organe d'information de l'Association amicale des anciens élèves de l'EPFL (A³E²PL)

Editeur

Société des éditions des associations techniques universitaires (SEATU)

Rédaction

Rue de Bassenges 4, 1024 Ecublens
CCP 10-5775-2 Lausanne
Tél. 021/693 20 98 ☉, téléfax 021/693 20 84
Jean-Pierre Weibel, ing. dipl. EPFZ-SIA,
rédacteur en chef
Pierre Boskovitz, ing. dipl., rédacteur
Sigfrido Lezzi, arch. dipl. EPFL-SIA, rédacteur
François Neyroud, arch. SIA, collaborateur
Danièle Renard, secrétaire de rédaction

Les manuscrits seront rendus selon accord préalable

Toute reproduction du texte et des illustrations n'est autorisée qu'avec l'accord de la rédaction et l'indication de la source

Abonnement

	Suisse	Etranger
Un an	Fr. 120.—	Fr. 130.—
Prix du numéro	Fr. 6.50	Fr. 7.50

Prix réduits pour étudiants
et membres A³E²PL, GEP, ASIC et UTS
Abonnement, vente au numéro, changement d'adresse:
Imprimerie Bron, case postale 880
1001 Lausanne, tél. 021/652 99 44, téléfax 021/652 73 23
Changement d'adresse des membres SIA:
Secrétariat général SIA, case postale, 8039 Zurich
Tél. 01/20115 70

Régie des annonces

IVA SA de publicité internationale	Siège central:
Rue du Pré-du-Marché 23	Mühlebachstrasse 43
1004 Lausanne	8032 Zurich
Tél. 021/37 72 72	Tél. 01/251 24 50
Téléfax: 021/37 02 80	Téléfax: 01/251 27 41

Impression

Imprimerie Bron SA, 1001 Lausanne
Tél. 021/652 99 44

Schweizer Ingenieur und Architekt

paraît aux mêmes éditions

Rédaction
Rüdigerstrasse 11, case postale 630, 8021 Zurich
Tél. 01/20155 36, téléfax 01/20163 77

Abonnement

	Suisse	Etranger
Un an	Fr. 185.—	Fr. 198.—
Prix du numéro	Fr. 7.—	Fr. 8.—

Normes et documentations SIA

En français: Secrétariat SVIA, av. Jomini 8,
1001 Lausanne. Tél. 021/36 34 21
En allemand et en italien: Secrétariat général SIA,
Selnastr. 16, 8039 Zurich. Tél. 01/20115 72

De nouvelles compositions pour la Suisse

MONTACOLOR® , une collection de la société Montana Stahl SA, ouvre une nouvelle dimension et une ère nouvelle hautes en couleurs pour l'architecture de plaques d'acier profilées.

Onze nouveaux coloris avec chacun trois à quatre nuances de tons qui s'harmonisent parfaitement, ainsi qu'une gamme de couleurs primaires et techniques permettent au maître d'œuvre, à l'architecte et à l'entrepreneur de rele-

ver le défi de l'intégration de bâtiments dans le paysage en optant pour des solutions plus proches de la nature.

Demandez de plus amples informations sur cette nouvelle collection de coloris MONTACOLOR® soit par téléphone, soit au moyen du coupon ci-dessous!

MONTACOLOR®

B 3267



Les systèmes rationnels pour toitures, planchers et façades

Montana Stahl SA
CH-1110 Morges
Téléphone 021/801 9292
Téléfax 021/802 31 06

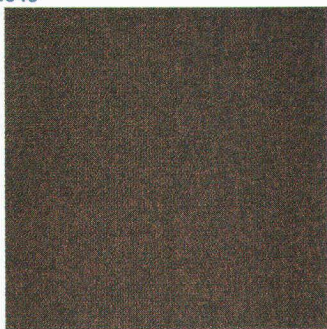
OUI, les nouvelles compositions m'intéressent.
Envoyez-moi votre nouvelle carte de coloris MONTACOLOR®

Entreprse _____ Tél. _____
Nom _____ Prénom _____
Adresse _____
NPA/lieu _____

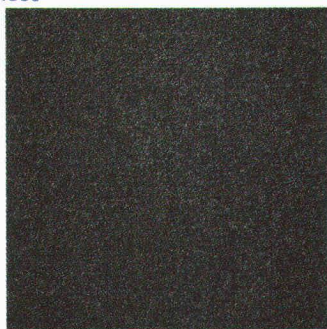
De Forbo-Stamflor: Du feutre aiguilleté en plus de 150 teintes.

PRENEZ PARTI POUR UN FEUTRE AIGUILLETÉ HAUT EN COULEUR!

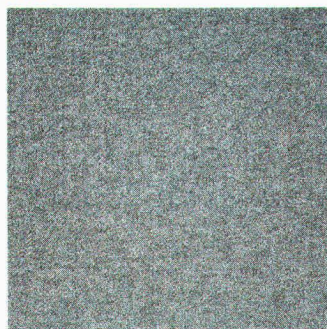
1940



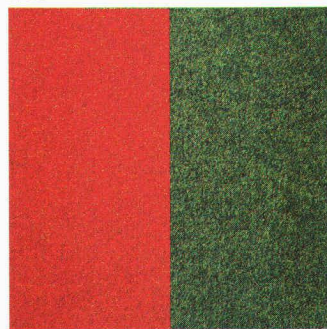
1960



1980



1990



Depuis longtemps, le feutre aiguilleté ne fait plus figure de petite souris grise dans les administrations et les bureaux. Aujourd'hui, il se pavane plutôt comme un oiseau du paradis. A condition toutefois qu'il provienne de Forbo et porte le nom de Super-Rustic. Car, ce feutre aiguilleté est non seulement superrobuste, superinusable et superfacile à nettoyer, non, le choix d'une teinte appropriée est également supersimple: grâce à la palette des coloris, plus de 150! Notre politique étant, ceci n'est un secret pour personne, de vous en faire voir de toutes les couleurs. Forbo-Stamflor SA Usines de Tapis Lachen + Eglisau 8193 Eglisau Tél. 01/867 14 14 Fax 01/867 33 66



Les initiateurs de concepts performants de tapis.

B4022