

Objektyp: **Advertising**

Zeitschrift: **Ingénieurs et architectes suisses**

Band (Jahr): **117 (1991)**

Heft 14

PDF erstellt am: **08.08.2024**

Nutzungsbedingungen

Die ETH-Bibliothek ist Anbieterin der digitalisierten Zeitschriften. Sie besitzt keine Urheberrechte an den Inhalten der Zeitschriften. Die Rechte liegen in der Regel bei den Herausgebern. Die auf der Plattform e-periodica veröffentlichten Dokumente stehen für nicht-kommerzielle Zwecke in Lehre und Forschung sowie für die private Nutzung frei zur Verfügung. Einzelne Dateien oder Ausdrucke aus diesem Angebot können zusammen mit diesen Nutzungsbedingungen und den korrekten Herkunftsbezeichnungen weitergegeben werden. Das Veröffentlichen von Bildern in Print- und Online-Publikationen ist nur mit vorheriger Genehmigung der Rechteinhaber erlaubt. Die systematische Speicherung von Teilen des elektronischen Angebots auf anderen Servern bedarf ebenfalls des schriftlichen Einverständnisses der Rechteinhaber.

Haftungsausschluss

Alle Angaben erfolgen ohne Gewähr für Vollständigkeit oder Richtigkeit. Es wird keine Haftung übernommen für Schäden durch die Verwendung von Informationen aus diesem Online-Angebot oder durch das Fehlen von Informationen. Dies gilt auch für Inhalte Dritter, die über dieses Angebot zugänglich sind.

Ein Dienst der *ETH-Bibliothek*
ETH Zürich, Rämistrasse 101, 8092 Zürich, Schweiz, www.library.ethz.ch

<http://www.e-periodica.ch>



Béton étanche Sika – un système éprouvé. Pour que vous puissiez vous concentrer sur l'essentiel.

Les ouvrages soumis à l'eau n'autorisent aucun compromis car l'eau ne connaît pas de répit.

Le système de béton étanche Sika:

Compétence par l'expérience et une collaboration étroite entre conseil et réalisation avec des solutions personnalisées et les produits de Sika.

Béton étanche à l'eau

Vraiment «étanche» selon SIA 162 et, sur site, une ouvrabilité conforme aux exigences grâce aux adjuvants Sika du béton, p.ex. Sikament.

Jointés étanches à l'eau

grâce aux systèmes de joints de reprise et de dilatation qui ont fait leurs preuves tels que Sikadur-Combiflex, système d'étanchéité.

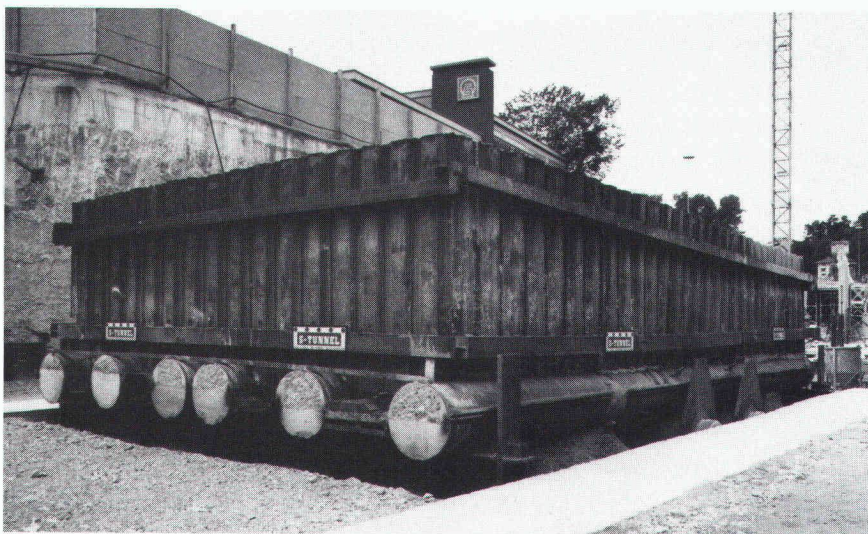
Contrôles du béton et surveillance des ouvrages avec garantie par des spécialistes Sika expérimentés et parfaitement formés.

Sika, n'hésitez pas à profiter de notre expérience.



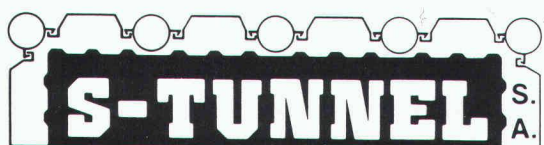
**Chimie suisse
pour la construction
dans le monde entier**

Passages sous routes et voies ferrées



- selon système breveté S-TUNNEL
- selon système pneumatique
- selon système par vérinage

- Forages verticaux
- Rabaissements de nappes



1680 ROMONT (Suisse)

Case postale 67

Tél. 037/52 19 63-69

Route de Billens 20

Téléfax 037/52 31 89

B4110

B4046

plastag

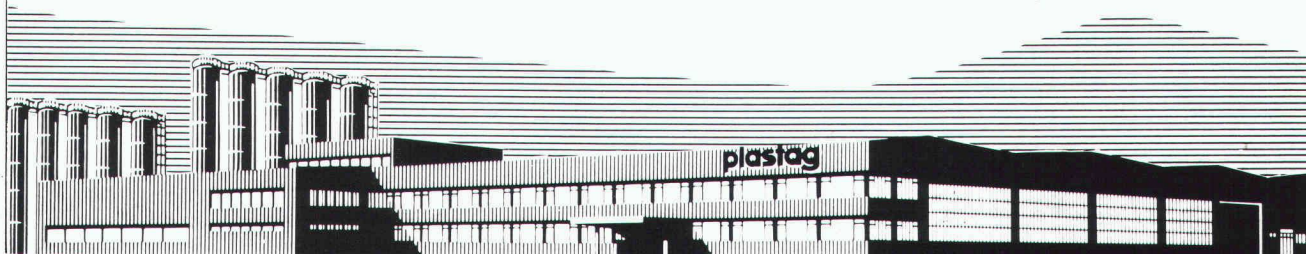
SPÉCIALISTES DU TUBE

CH-1312 Eclépens/VD – Tél. 021/866 70 66 – Téléfax 021/866 70 65

PROGRAMME DE FABRICATION

Tubes et pièces de canalisation en PVC et PE
Tubes protection de câbles avec accessoires
Tubes de drainage en PVC et PE

Tubes pression en PE pour l'alimentation d'eau
Tubes de gaz en HDPE
Exécutions spéciales pour l'industrie et le génie civil



Simplifiez la topographie en construction!



B4102

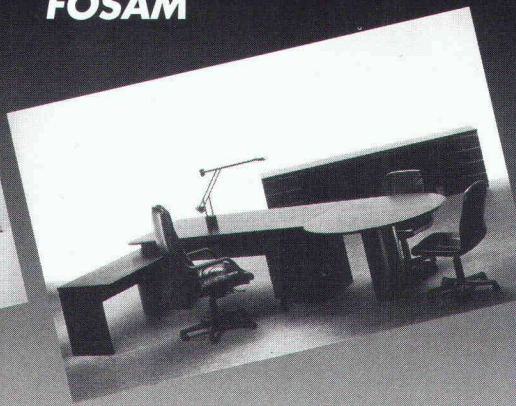
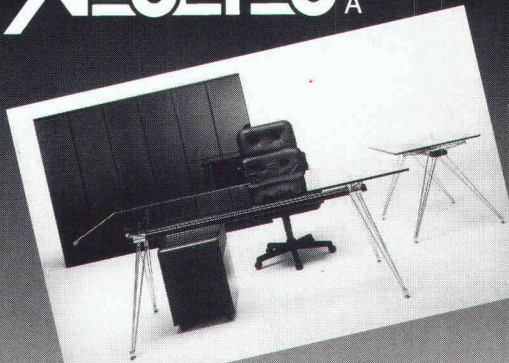
GEO 103-91 CH

Leica SA Rue de Lausanne 60 · 1020 Renens · Tél. 021/635 35 53
Kanalstrasse 21 · 8152 Glattbrugg · Tel. 01/809 33 11

Leica

NEOLTEC^{SA}

FOSAM



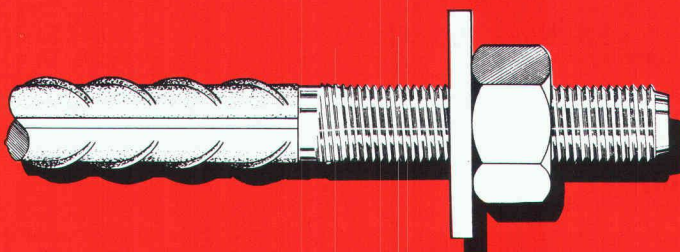
L'EQUIPEMENT
DE BUREAU
ET TECHNIQUE
DE A À Z

ROUTE de LA PIERRE
CH - 1024 ECUBLENS
TEL : 021 / 691 86 11
FAX : 021 / 691 51 40

B4079

Swif-Inox V2A/V4A

W1



Acier inoxydable ϕ 10, ϕ 12,
 ϕ 16, ϕ 20, ϕ 25, ϕ 32, ϕ 40, ϕ 50.
Ingénierie du bâtiment,
conseils, planification, fabrication.

Swif SA

V2A-CrNi-1.4301 V4A-CrNiMo-1.4429

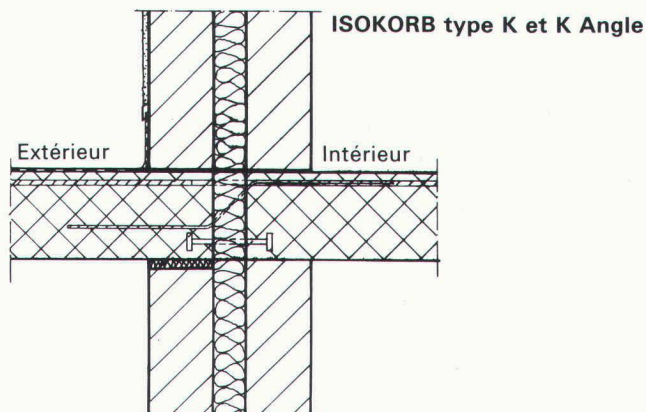
8712 Stäfa/ZH Tél. 01 937 44 75 Fax 01 937 20 32

B4052

schöck

Demandez notre nouvelle documentation

Solution au problème n° 1



Armatures de raccords pour toutes dalles en porte-à-faux pour la reprise des moments et des efforts tranchants. Appuis de compression en aciers raffinés, pour constructions à un mur ou à double mur, pour dalle/balcon de même épaisseur ou pour dalle/balcon d'épaisseur variable.

schöck des idées pour construire

BATIMEX Produits et techniques pour le bâtiment

Case postale 66

1037 Etagnières

Téléphone 021/7311106 / Téléfax 021/7314119

Notre département technique résout vos problèmes individuellement sur demande

B 2980

1080.12

SCLEROMETRE A BETON NR

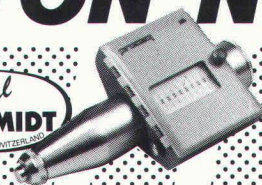
A chaque coup d'essai, cet instrument mesure la résistance du béton et la reporte sur un ruban de papier sous forme de diagramme à barres. Ce ruban est utilisable comme document de contrôle.

PROCEQ SA · Case postale · CH-8034 Zurich
Tél. 01 / 383 78 00 · Téléfax 01 / 383 99 14

B 3791

proceq

Original
SCHMIDT
PROCEQ SA ZÜRICH SWITZERLAND



Fantastique!

Eteignez la lumière, allumez les étoiles!

Une nouveauté suisse dans le domaine de la décoration. Invisible de jour, votre plafond devient un superbe ciel étoilé dès que la lumière est éteinte. Les petits s'endormiront, les grands rêveront.

Facile à poser, le produit se présente sous la forme d'un ciel d'été et d'un ciel d'hiver proposé en deux grandeurs.

Demandez sans tarder notre documentation par écrit à l'adresse ci-dessous ou en nous téléphonant le soir.

MAGELLAN DIFFUSION – 1407 Donneloye – Tél. 024/33 16 21



PAVAROOF-W

Le bois dans sa nouvelle qualité pour les sous-couvertures.
Le premier panneau de fibres de bois dur pour sous-couvertures de toits semi-ventilés.



Panneaux de fibres suisses
Matériaux de la nature

B 4097

pavarooF

Vous devez connaître cette variante de sous-couverture de prix avantageux. Demandez encore aujourd'hui la documentation détaillée avec un échantillon de panneau. Tél. 042/36 55 66.

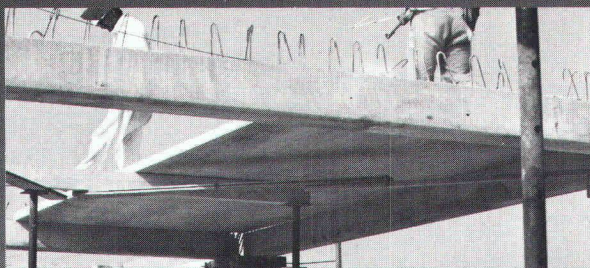
Pavatex SA, 6330 Cham

L'alliance de la nature et de la technique

CONSTRUIRE, AMÉNAGER, RESTAURER...

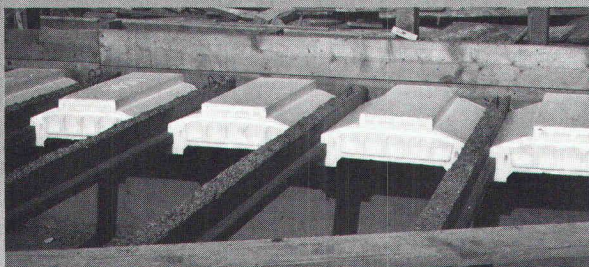
Assurez la qualité, simplifiez-vous la vie,
gagnez du temps avec:

LES POUTRES PRÉCONTRAINTES EN BÉTON



- Volumes disponibles accrus
- Fortes surcharges acceptées
- Grandes portées réalisables

LES PLANCHERS ISOLANTS AVEC HOURDIS POLYSTYRÈNE



- Grandes performances mécaniques
- Excellente isolation thermique
- Pose et découpe faciles
- Portées avec ou sans étais

Exposition, informations techniques,
vente:



Matériaux de construction
Ch. du Silo · 1020 **Renens**
Tél. (021) 634 06 12 · Fax (021) 634 06 87
Bureaux et dépôts ouverts le samedi matin

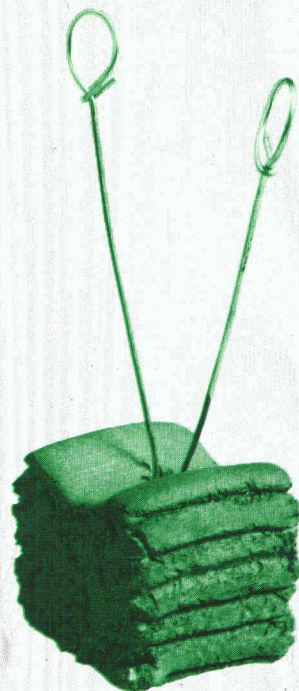
**Des idées d'avance
dans les matériaux de construction**

B 3164

Pro Beton

Pour que le
béton reste du béton
le **LFEM** l'a testé:

au gel	LFEM No 81171/4	du 18.5.88
au sel de dénigement	LFEM No 106210/1	du 22.5.88
aux chlorures	LFEM No 106210	du 11.5.88
à la compression	LFEM No 81171/4	du 22.3.88
à l'adhérence	LFEM No 110760	du 30.11.88



la surface
rugueuse garantit
l'adhérence

ANKABA

ANKABA
Ankertchnik + Bauhandel AG
Brandbachstrasse 6
CH-8305 Dietlikon
Telefon 01 / 8 33 32 33 + 8 33 29 33
Telefax 01 / 8 33 34 75

JORDAHL®
Thermo-éléments
Accessoires de coffrage
Pro Beton

B 3214

Téléthermie

pour réseaux de chauffage à distance
et pour le transport de liquides

BRUGG **ROHRSYSTEM**

Par exemple

FLEXWELL®

Directement de la bobine dans la tranchée: conduite pour le chauffage à distance avec sa protection anticorrosion continue.

Téléphonez-nous!

Brugg Rohrsystem AG · 5200 Brugg
Téléphone 056 483 500 · Fax 056 483 535

B 4042

B 4123

PROTECTION INCENDIE DANS LA CONSTRUCTION

La protection incendie incombe aux professionnels et gagne toujours plus d'importance.

La condition de base: le know-how nécessaire et des produits adéquats. Les recouvrements synthétiques anti-incendie UNITHERM permettent d'assurer la protection d'incendie lors de percement de murs par des tuyaux synthétiques pendant au moins 60 minutes. VKF-reconnu.

Documentation technique et conseil.

VOGELSANG

Vogelsang Bautenschutz AG

couleurs et vernis · crépis · protection bâtiment
Industriestrasse 45 · 8304 Wallisellen
Téléphone 01/830 32 32 · Téléfax 01/830 01 65

SA de la Maison SIA à Zurich

Paiement du dividende

Lors de l'assemblée générale d'aujourd'hui, les actionnaires ont approuvé la répartition d'un dividende pour l'exercice 1990.

Dividende par action privilégiée

à nom. Fr. 1000.-
après déduction de l'impôt
fédéral anticipé de 35 %

Fr. 150.-

Fr. 52.50

Net par action

Fr. 97.50

Le coupon n° 18 de nos actions sera versé à partir du 21 juin 1991 par toutes les succursales suisses du Crédit Suisse.

Zurich, le 20 juin 1991

Le Conseil d'administration

EPARS & DEVAUD SA

14, chemin des Clochettes
1206 Genève - Tél. 022/46 26 46

cherche à engager un

ingénieur civil EPF

bon projeteur, pour constructions variées
et intéressantes.

Poste stable, rémunération et prestations
sociales avantageuses.

Bon équipement informatique.

Faire offres ou téléphoner à l'adresse
ci-dessus.



ENTREPRISE DE TRAVAUX ROUTIERS SA
TERRASSEMENTS,
GENIE CIVIL, BETON ARME,
AMENAGEMENTS EXTERIEURS

ECHALLENS

Tél : 021/881 47 77

Fax : 021/881 47 76

LAUSANNE

Tél : 021/652 96 84

Fax : 021/652 34 06

B 3966

Prix indicatifs SSE 1991

sur la base du CAN construction 2000

Bâtiment

comprenant:

- | | |
|---------------------------------|-----------------|
| 312 Canalisations
(bâtiment) | 314 Maçonnerie |
| 313 Béton et béton armé | 671 Crépissages |

Génie civil

comprenant:

- | | |
|---|---|
| 113 Installations générales
de chantier | 212 Terrassements
en fouilles |
| 141 Petits ouvrages en
béton | 221 Couche de transition
et de fondation |
| 151 Conduites industrielles | 222 Bordures et pavages |
| 161 Epuisement des eaux
et abaissement de
la nappe phréatique | 223 Revêtements et
renouvellements de
revêtements |
| 162 Enceintes de fouilles | 237 Assainissements |
| 211 Terrassements | 241 Ouvrages en béton
coulé sur place |

A envoyer à:

SOCIÉTÉ SUISSE DES ENTREPRENEURS

TBA, case postale, 8035 Zurich

Renseignements et commandes

ligne directe: Téléphone 01/258 82 92



**SBV
SSE
SSIC**

Nous commandons:

___ ex. **Prix indicatifs SSE 1991, Bâtiment**

au prix de Fr. 200.- (membres SSE Fr. 140.-)

___ ex. **Prix indicatifs SSE 1991, Génie civil**

au prix de Fr. 300.- (membres SSE Fr. 200.-)

Entreprise _____

Adresse _____

N° postal, lieu _____

Membre SSE oui non _____

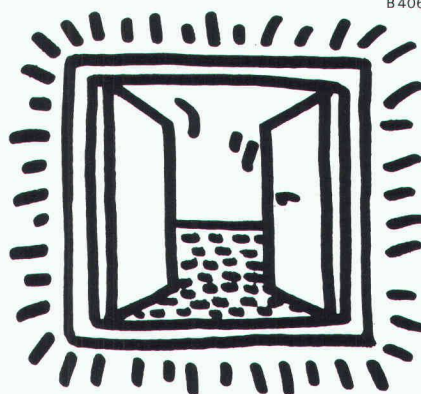
Date _____

Signature _____

B4120

**20 TEMPS
D'EX-PAIX-
RIANCE
DE LA
CONS-
TRUC-
SION DE
FE-
NAITRES
SEIN-THE-
TIC.**

B4068



Avez-vous déjà pensé à ce que vos fenêtres subissent? Nous, KUFAG SA, ne l'ignorons pas et cela depuis 20 ans.

Notre expérience pour l'utilisation de cette noble matière a fait de nous des spécialistes compétents.

Vous rêvez de fenêtres nécessitant aucun entretien? N'hésitez pas à nous contacter, notre dernière collection de fenêtres synthétiques vous attend.

KUFAG SA

KUFAG SA, Case Postale 94
1000 Lausanne 20, Tél. 021-25 96 78
3636 Längenbühl, Telefon 033-56 32 56
4665 Oftringen, Telefon 062-97 65 65

BG Lausanne

Pour participer aux études concernant des réalisations en Suisse et à l'étranger, dans les domaines des **travaux hydrauliques**, ainsi que des **fondations et travaux souterrains**, nous cherchons deux

INGÉNIEURS CIVILS EPF

disposant d'une expérience confirmée (10 à 15 ans). S'agissant d'études d'aménagement et de renouvellement d'équipements hydro-électriques ou d'études de fondations et travaux souterrains, ces ingénieurs seront appelés à partager leur activité entre les études d'ouvrages particulièrement intéressants et la supervision de chantiers importants.

Pour une personne soucieuse de progresser dans sa carrière professionnelle, notre société offre de réelles perspectives d'avenir, ainsi que d'appréciables possibilités de perfectionnement.

Les candidats voudront bien adresser leurs offres manuscrites à

Bonnard & Gardel, Ingénieurs-conseils SA
Case postale 241, 1001 Lausanne.

cotub
cotub
cotub

Notre société est un constructeur de coffrage renommé. Depuis 1980 nous avons lancé un département Containers et Pavillonnaires florissant (plus de 2000 unités livrées).
Nous cherchons un(e)

architecte ou technicien(ne) du bâtiment

comme conseiller(ère) de vente pour l'ensemble de la Suisse, la pratique du dialecte est impérative.

Une personne très bien introduite dans les collectivités, les administrations communales, l'industrie, aurait de très grandes chances de réussite.

C'est un métier de la vente: donc sens commercial, charme et... CRAN.

Faire offre à **COTUB SA, 1630 Bulle.**

MONOD INGENIEURS CONSEILS SA

22, Ch. des Croisettes, 1066 EPALINGES
Tél. 021 / 653 53 11

Nous sommes un bureau d'ingénieurs-conseils spécialisé notamment dans les domaines suivants:

- Planification générale
- Structures porteuses en béton armé, précontraint et métallique
- Fondations spéciales et travaux souterrains
- Constructions industrielles
- Ouvrages portuaires
- Ouvrages d'art
- Génie civil, routes, chemin de fer
- Environnement

Pour répondre à une demande accrue de prestations, nous cherchons

1 ingénieur civil EPFL

ou EPFZ, bénéficiant

d'une connaissance approfondie de la **charpente métallique.**

Une expérience de 2 à 3 ans dans une entreprise de charpente métallique est vivement souhaitée.

Entrée en fonction: immédiate ou à convenir.

Nous offrons:

- Une formation complémentaire sur des logiciels de pointe
- Une rémunération correspondante à la formation et à l'expérience
- Une équipe jeune et dynamique
- Une ambiance de travail excellente

Nous vous invitons à nous faire parvenir votre dossier, curriculum vitae, etc. que nous évaluerons avec soin.



L'Organisation mondiale de la santé cherche un

ingénieur de maintenance

pour occuper un poste à son siège à Genève.

L'OMS cherche un ingénieur de maintenance (de formation universitaire ou équivalente) pour les bâtiments de son siège à Genève. En tant qu'adjoint au chef du Service de l'administration des bâtiments, l'ingénieur sera responsable de la maintenance des installations techniques et des équipements divers du siège de l'organisation. En plus d'une solide formation et d'une vaste expérience technique (dix ans au minimum dans une activité similaire), le candidat devra faire preuve d'initiative et être capable de travailler de manière indépendante. Bonne connaissance du français et de l'anglais requise.

Les candidats et candidates possédant les qualifications requises sont priés d'envoyer leur curriculum vitae avant le 31 juillet 1991 à l'**Organisation mondiale de la Santé, 1211 Genève 27, en mentionnant la référence MPR / BDM / 91.**

Il ne sera pris contact avec les postulants que si leur candidature est retenue.

Notre client, **un important bureau d'ingénieurs-conseils**, nous a mandatés en vue de rechercher son futur

responsable du service CVS

Après une période de formation et de mise au courant des activités du service, il en deviendra le responsable sur le plan technique pour ce qui concerne des études dans les domaines du chauffage, de la ventilation et des installations sanitaires ainsi que sur celui de la gestion des affaires et du personnel.

Ce poste exige:

- un diplôme d'ingénieur EPF en mécanique ou équivalent;
- 10 à 15 ans d'expérience acquise de préférence dans un bureau d'études ou dans le bureau technique d'une grande entreprise;
- de l'entregent et le sens de la négociation;
- de l'aptitude à diriger du personnel (actuellement 20 personnes);
- un âge idéal de 35 à 45 ans.

Il offre:

- responsabilité et indépendance;
- un milieu à caractère multidisciplinaire;
- des perspectives de carrière intéressantes, ainsi qu'une participation à la propriété de la société.

Votre offre manuscrite, accompagnée des documents usuels, ainsi que d'une photo, est à adresser à M. B. Rosset, qui se tient à votre disposition pour tout renseignement complémentaire.

FIDES

**CONSEIL
D'ENTREPRISES**

Av. de Rumine 37, 1005 Lausanne, tél. 021/20 12 81

Notre client, **un important bureau d'ingénieurs-conseils**, nous a mandatés en vue de rechercher un

directeur de grands travaux

Cette personne aura la responsabilité de diriger et de coordonner la direction des travaux d'un grand ouvrage souterrain situé en Valais.

Ce poste exige:

- un diplôme d'ingénieur EPF en génie civil;
- environ 15 à 20 ans d'expérience, dont 5 à 10 ans dans la conduite de grands chantiers;
- une forte personnalité et une grande disponibilité;
- un âge idéal de 40 à 55 ans.

Il offre:

- responsabilité et indépendance;
- une opportunité unique de diriger la réalisation d'un grand ouvrage de génie civil;
- des perspectives de carrière intéressantes, ainsi qu'une participation à la propriété de la société.

Votre offre manuscrite, accompagnée des documents usuels, ainsi que d'une photo, est à adresser à M. B. Rosset, qui se tient à votre disposition pour tout renseignement complémentaire.

FIDES

**CONSEIL
D'ENTREPRISES**

Av. de Rumine 37, 1005 Lausanne, tél. 021/20 12 81

**Ville de Lausanne
Direction des travaux
Service d'architecture**

Mise au concours d'un poste d'

architecte

Nous demandons:

- diplôme d'architecte EPF/EAUG /ETS;
- quelques années de pratique;
- qualités de projecteur;
- intérêt pour l'informatique (DAO).

Ce futur collaborateur de la section «architecture et construction» sera appelé à participer à l'élaboration de projets visant à la réalisation de constructions neuves ou à la transformation de bâtiments communaux.

Le titulaire de ce poste sera également appelé à contrôler la gestion de mandats confiés par la Ville de Lausanne à des tiers.

Nous offrons:

- travail varié dans le cadre d'une équipe de dix personnes (architectes et collaborateurs techniques);
- avantages sociaux d'une grande administration;
- 13^e salaire.

Les offres manuscrites, avec préférences de salaire, accompagnées d'un curriculum vitae, de copies de certificats et de deux photos format passeport, doivent être adressées à:

**M. Bernard Meuwly
Architecte de la Ville
Rue Beau-Séjour 8
Case postale 2100
1002 Lausanne**

Dépôt des offres:
jusqu'au lundi 8 juillet 1991.

Entrée en service: à convenir.

Ce poste d'architecte est ouvert aux femmes et aux hommes.

Ingénieurs et architectes suisses

ISSN 0251-0979

Organe officiel de la Société suisse des ingénieurs et des architectes (SIA), des Groupes romands de l'EPFZ (GEP) et de l'Association suisse des ingénieurs-conseils (ASIC), organe d'information de l'Association amicale des anciens élèves de l'EPFL (A³E³PL)

Editeur

Société des éditions des associations techniques universitaires (SEATU)

Rédaction

Rue de Bassenges 4, 1024 Ecublens - CCP 10-5775-2 Lausanne
Tél. 021/693 2098 ☉, téléfax 021/693 2084

Jean-Pierre Weibel, ing. dipl. EPFZ-SIA, rédacteur en chef
Pierre Boskovitz, ing. dipl., rédacteur
Sigfrido Lezzi, arch. dipl. EPFL-SIA, rédacteur
François Neyroud, arch. SIA, collaborateur
Danièle Renard, secrétaire de rédaction

Les manuscrits seront rendus selon accord préalable

Toute reproduction du texte et des illustrations n'est autorisée qu'avec l'accord de la rédaction et l'indication de la source

Abonnement

	Suisse	Etranger
Un an	Fr. 120.-	Fr. 130.-
Prix du numéro	Fr. 6.50	Fr. 7.50

Prix réduits pour étudiants

et membres A³E³PL, GEP, ASIC et UTS

Abonnement, vente au numéro, changement d'adresse:

Imprimerie Bron, case postale 880

1001 Lausanne, tél. 021/652 99 44, téléfax 021/652 73 23

Changement d'adresse des membres SIA:

Secrétariat général SIA, case postale, 8039 Zurich

Tél. 01/20115 70

Régie des annonces

IVA SA de publicité internationale

Rue du Pré-du-Marché 23
1004 Lausanne
Tél. 021/37 72 72
Téléfax: 021/37 02 80

Siège central:
Mühlebachstrasse 43
8032 Zurich
Tél. 01/251 24 50
Téléfax: 01/251 27 41

Impression

Imprimerie Bron SA, 1001 Lausanne
Tél. 021/652 99 44

Schweizer Ingenieur und Architekt

paraît aux mêmes éditions

Rédaction

Rüdigerstrasse 11, case postale 630, 8021 Zurich
Tél. 01/201 55 36, téléfax 01/201 63 77

Abonnement

	Suisse	Etranger
Un an	Fr. 185.-	Fr. 198.-
Prix du numéro	Fr. 7.-	Fr. 8.-

Normes et documentations SIA

En français: Secrétariat SVIA, av. Jomini 8, 1001 Lausanne.
Tél. 021/36 34 21

En allemand et en italien: Secrétariat général SIA,
Selnaustr. 16, 8039 Zurich. Tél. 01/20115 72

Ingénieur génie civil EPFL

souhaite s'investir dans une nouvelle situation pour laquelle il peut offrir les qualités suivantes:

- expérience et savoir-faire de généraliste dans le bâtiment et le génie civil
- précision et minutie dans les tâches
- engagement au travail
- honnêteté

Libre: à convenir

Dossier: à disposition

Jean-Luc Dentand, ingénieur EPFL,
Rte de Vireloup 66, 1239 Collex
Téléphone privé: 022/774 29 24

Nouvelle assurance-vie pour les ouvrages publics: acier à béton OPTIMAR.

Bruppacher & Partner



L'état de santé d'un pont concerne tout le monde. Surtout lorsque son armature commence à rouiller, lorsque le pont souffre de la corrosion et doit être assaini avec l'argent des contribuables – qui font d'ailleurs également les frais du ralentissement de la circulation.

Von Roll offre une protection sûre et efficace contre les influences agressives: OPTIMAR, un acier à béton à base de Topar 500s recouvert de résine époxy résistant à la corrosion. Des tests approfondis ainsi que l'expérience le prouvent: OPTIMAR prolonge sensiblement la durée de vie des armatures en acier et, par conséquent, celle de l'ouvrage entier.

Pour tous renseignements concernant OPTIMAR, l'acier à béton résistant à la corrosion, veuillez contacter notre service technique. M. Spring (065 342 704) et E. Bürki (065 342 709) répondent volontiers à vos questions.

OPTIMAR

Mieux vaut prévenir qu'assainir

VonRoll

B 3870

Von Roll SA, Département produits en acier, 4563 Gerlafingen
Téléphone 065 342 222, Téléfax 065 354 078

De Forbo-Stamflor. Des sols Avocats

DESIGN DE TAPIS À CROQUER!

Les spécialistes qui aménagent les bureaux, les magasins ou les hôtels ont souvent des idées à croquer en tête. La carte des meubles, des tableaux, des tapisseries ou des lampes est extrêmement variée; toutefois, dès qu'il s'agit de tapis, on se heurte trop souvent à une uniformité cuisante. Sauf chez nous... Car nous disposons d'un ordinateur exceptionnel, sur lequel vous pouvez, en compagnie de nos spécialistes, concrétiser vos idées de design. Une machine unique dans son genre transpose votre projet directement sur le tapis. C'est ainsi que naissent des tapis adaptés à la décoration intérieure et non le contraire. En un mot des tapis à la carte! Cela vous met-il en appétit?

Forbo-Stamflor SA
Usines de Tapis
Lachen + Eglisau
8193 Eglisau
Tél. 01/867 14 14
Fax 01/867 33 66

B4004

forbo
stamflor

Les initiateurs de concepts
performants de tapis.