

Objektyp: **Advertising**

Zeitschrift: **Ingénieurs et architectes suisses**

Band (Jahr): **117 (1991)**

Heft 15-16

PDF erstellt am: **08.08.2024**

Nutzungsbedingungen

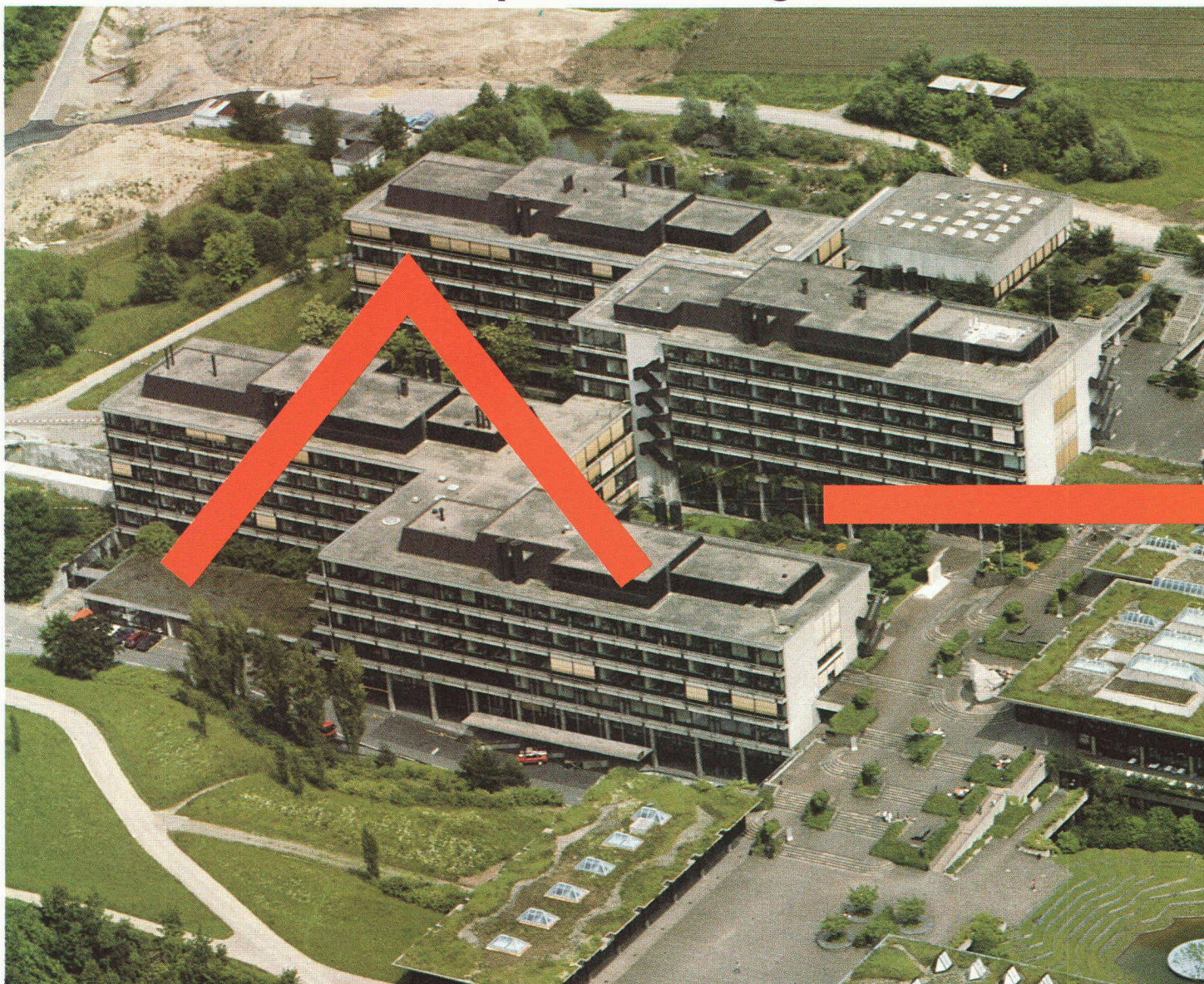
Die ETH-Bibliothek ist Anbieterin der digitalisierten Zeitschriften. Sie besitzt keine Urheberrechte an den Inhalten der Zeitschriften. Die Rechte liegen in der Regel bei den Herausgebern. Die auf der Plattform e-periodica veröffentlichten Dokumente stehen für nicht-kommerzielle Zwecke in Lehre und Forschung sowie für die private Nutzung frei zur Verfügung. Einzelne Dateien oder Ausdrucke aus diesem Angebot können zusammen mit diesen Nutzungsbedingungen und den korrekten Herkunftsbezeichnungen weitergegeben werden. Das Veröffentlichen von Bildern in Print- und Online-Publikationen ist nur mit vorheriger Genehmigung der Rechteinhaber erlaubt. Die systematische Speicherung von Teilen des elektronischen Angebots auf anderen Servern bedarf ebenfalls des schriftlichen Einverständnisses der Rechteinhaber.

Haftungsausschluss

Alle Angaben erfolgen ohne Gewähr für Vollständigkeit oder Richtigkeit. Es wird keine Haftung übernommen für Schäden durch die Verwendung von Informationen aus diesem Online-Angebot oder durch das Fehlen von Informationen. Dies gilt auch für Inhalte Dritter, die über dieses Angebot zugänglich sind.

FOAMGLAS®

Un système d'isolation qui allie écologie et économie.



Plus de 30 000 m² de FOAMGLAS® pour l'isolation des toitures plates non accessibles, accessibles, terrasses, jardins et 10 000 m² de FOAMGLAS® pour l'isolation par l'intérieur de murs et l'isolation de sols.

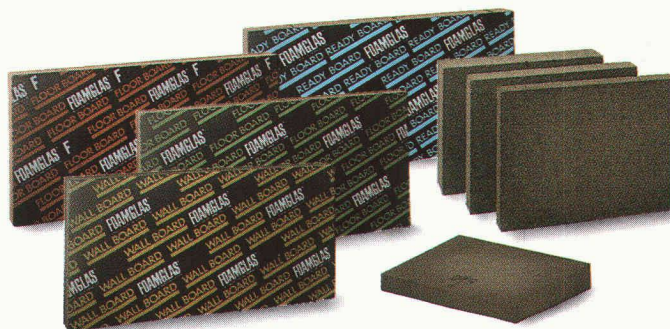
La rentabilité globale est un critère primordial pour le choix de tout système moderne d'isolation. La sécurité ainsi que l'utilisation polyvalente sont également des critères de sélection.

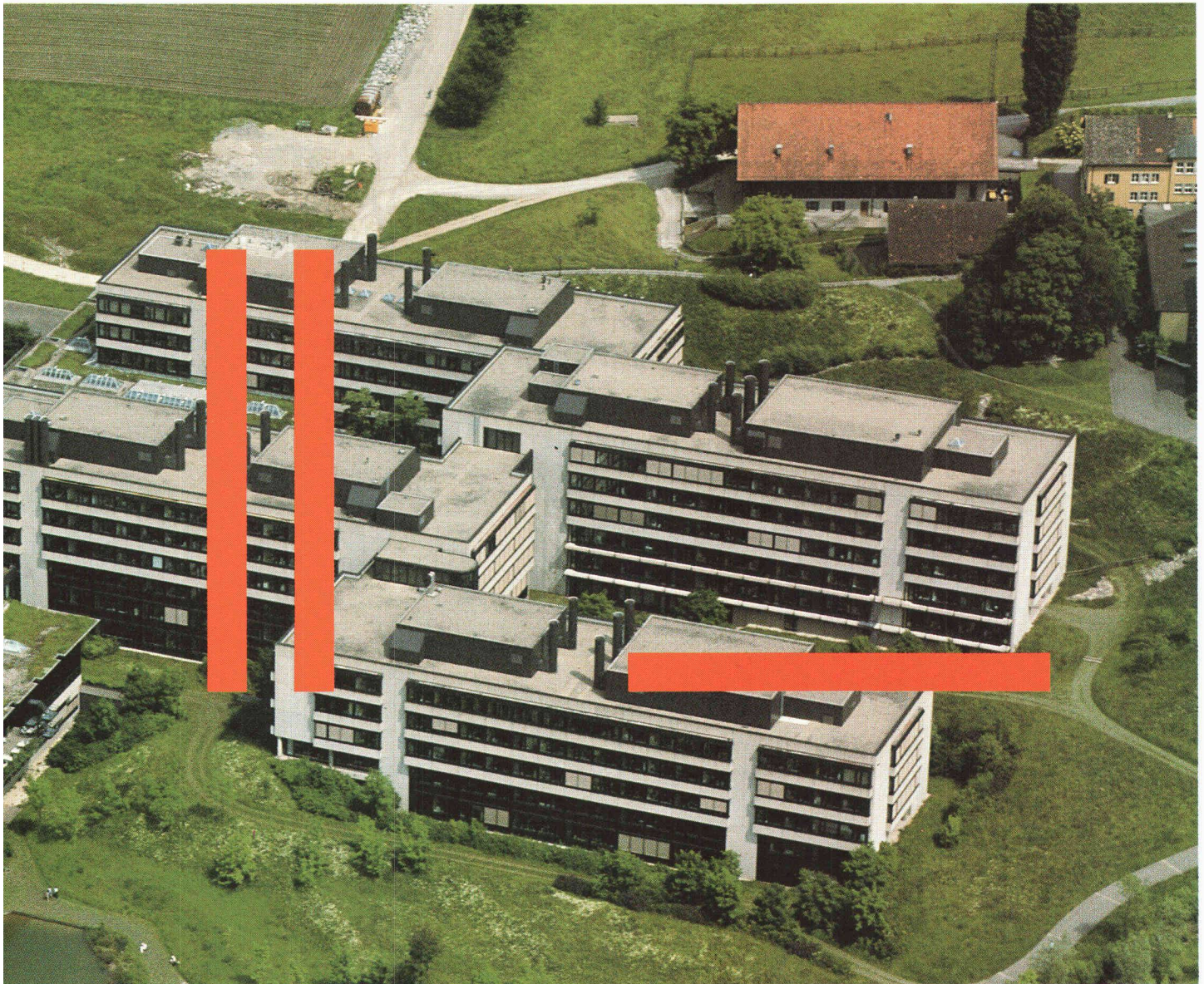
Cependant, d'autres facteurs jouent un rôle toujours plus décisif: durabilité, compatibilité avec l'environnement et élimination ultérieure peu coûteuse et non polluante.

FOAMGLAS®, isolant de sécurité en verre cellulaire, remplit pleinement ces exigences. Il allie de manière convaincante écologie et économie.

L'élargissement de la gamme des produits FOAMGLAS® permet à présent des utilisations encore plus variées pour l'isolation de toute l'enveloppe du bâtiment.

FOAMGLAS® – écologique **et** économique.





B 4031



Le programme complet d'isolation de Pittsburgh Corning:

Les plaques de FOAMGLAS® pour la pose collée en système compact

Toitures plates

Toiture compacte FOAMGLAS®

- lestée
- terrasse
- parking
- jardin

Sols et murs

Isolation FOAMGLAS® en système compact pour:

- bâtiments industriels
- bâtiments administratifs
- immeubles résidentiels
- complexes sportifs

Les panneaux FOAMGLAS®-BOARD pour la pose à sec

Pour tous les types de bâtiments et pour les applications suivantes:

- isolation des sols et des murs enterrés
- isolation des doubles murs
- isolation des toitures inclinées
- isolation des toitures avec couverture métallique
- isolation des murs extérieurs par l'intérieur

FOAMGLAS®, l'isolant de sécurité inorganique en verre cellulaire.

Ses propriétés physiques exceptionnelles lui confèrent une parfaite tenue dans le temps et un pouvoir isolant constant.

Il est en effet étanche à l'eau et à la vapeur d'eau, indéformable, résistant aux acides, totalement incombustible, imputrescible, résistant à la vermine, très résistant à la compression (sans écrasement) et facile à travailler.

De plus, FOAMGLAS® ne contient pas de liants, de gaz CFC ou HCFC, de fibres ou de matières toxiques.

FOAMGLAS® est entièrement compatible avec l'environnement et ce depuis les matières premières jusqu'à l'élimination. Résultat: un bilan écologique optimal.

Nous vous informerons volontiers de manière détaillée.

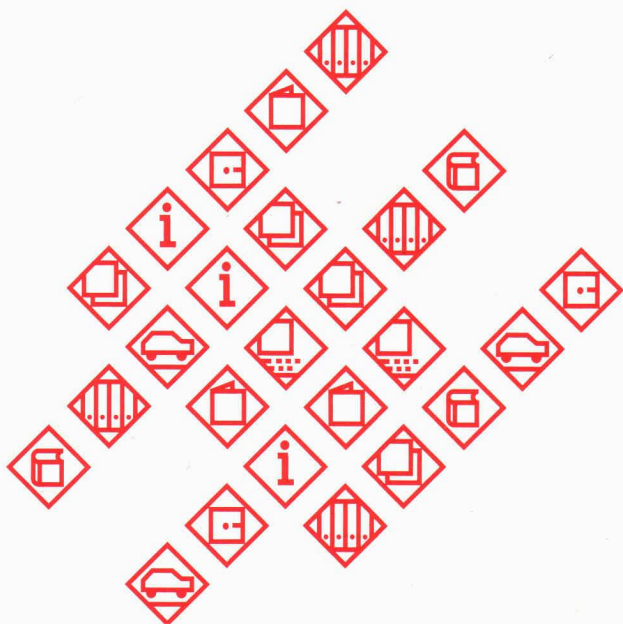
Unterer Quai du Bas 92
CH-2502 Biel/Bienne
Tél. 032/23 55 55
Fax 032/23 10 81

pc PITTSBURGH
CORNING
(SUISSE) SA
Isoler et innover.

Siège romand:

47, route de Lausanne
1110 Morges
Tél. 021/803 05 51
Fax 021/802 25 00

Nous établissons des contacts.



Depuis des dizaines d'années, la Documentation suisse du bâtiment recueille, catalogue et documente des données sur l'industrie de la construction afin de proposer aux professionnels et fabricants de la branche des informations élaborées conformément aux exigences pratiques. Une transmission optimale de l'information est garantie par des prestations de services complètes, à savoir par exemple:



**Direct Mail sans perte
à la diffusion:
L'envoi complémentaire
Baudoc**

Cinq fois par année, les nouvelles informations ainsi que les publications réactualisées sont expédiées aux abonnés par la poste sous forme d'envois complémentaires. Les abonnés peuvent donc s'informer immédiatement sur l'offre élargie.

**DOCUMENTATION
SUISSE
DU BATIMENT**

CH-4249 Blauen, téléphone 061 89 41 41
B4054

ELESA^{SA}

La Société Romande pour l'équipement
et l'entretien des abris de protection civile.

Couchettes ou rayonnages



Rayonnages ou couchettes

Exposition permanente:

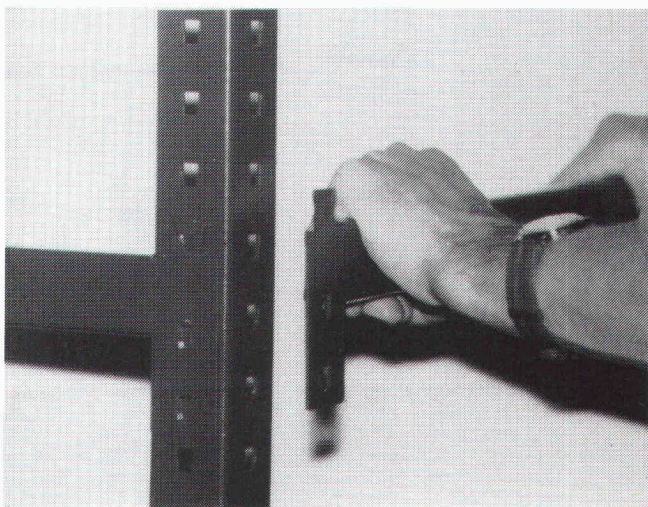
Villars Ste-Croix, La Croix-du-Péage Tél. 021/635 10 15

Neuchâtel, rue de Monruz 34 Tél. 038/ 21 24 44

Sion, Grand Champsec 12 Tél. 027/ 31 46 56

Vernier, ch. des Batailles 22 Tél. 022/ 41 41 44

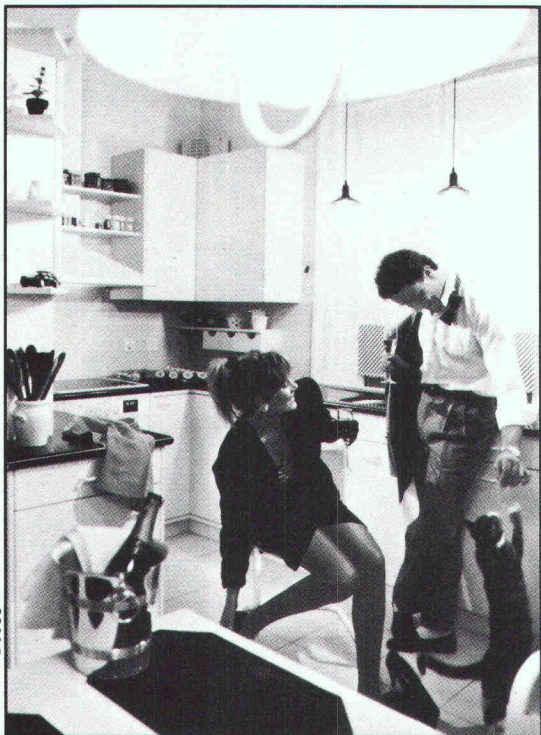
Montage en un tournemain par son système à emboîter pas de visserie, d'où une meilleure stabilité, profilés thermolaqués, tablettes en bois mélaminé.



ELESA^{SA}

B3557

METTEZ DE LA JOIE DANS VOTRE DEMEURE



CDD/ADPUB/CTE B 3536

**Cinq bonnes raisons,
comme en mille, pour venir nous voir!**

- Des cuisines à vivre
- Un choix unique en Suisse romande
- Des cuisines de fabrication suisse
- Des salles de bains et armoires de hall
- Un service professionnel personnalisé

Documentation sur demande



**cuisine
romande
sa**

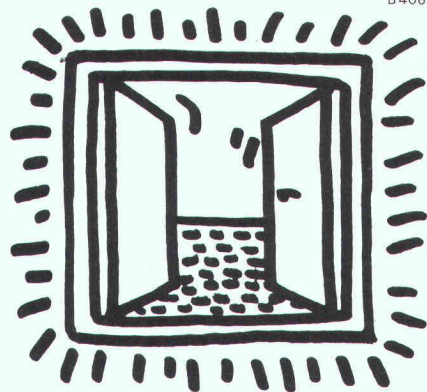
**AGENCEMENTS DE CUISINES
SALLES DE BAINS
ARMOIRES DE HALL**

BUREAU - EXPOSITION, AV. DES CHAMPS-MONTANTS 14C, 2074 MARIN
TEL (038) 33 48 55 FAX (038) 33 71 74

EXPOSITION: 08.00-12.00 H / 13.00-17.00 H SAMEDI: 09.00-12.00 H

20 TEMPS D'EX-PAIX- RIANCE DE LA CONS- TRUC- SION DE FE- NAITRES SEIN-THE- TIC.

B4068



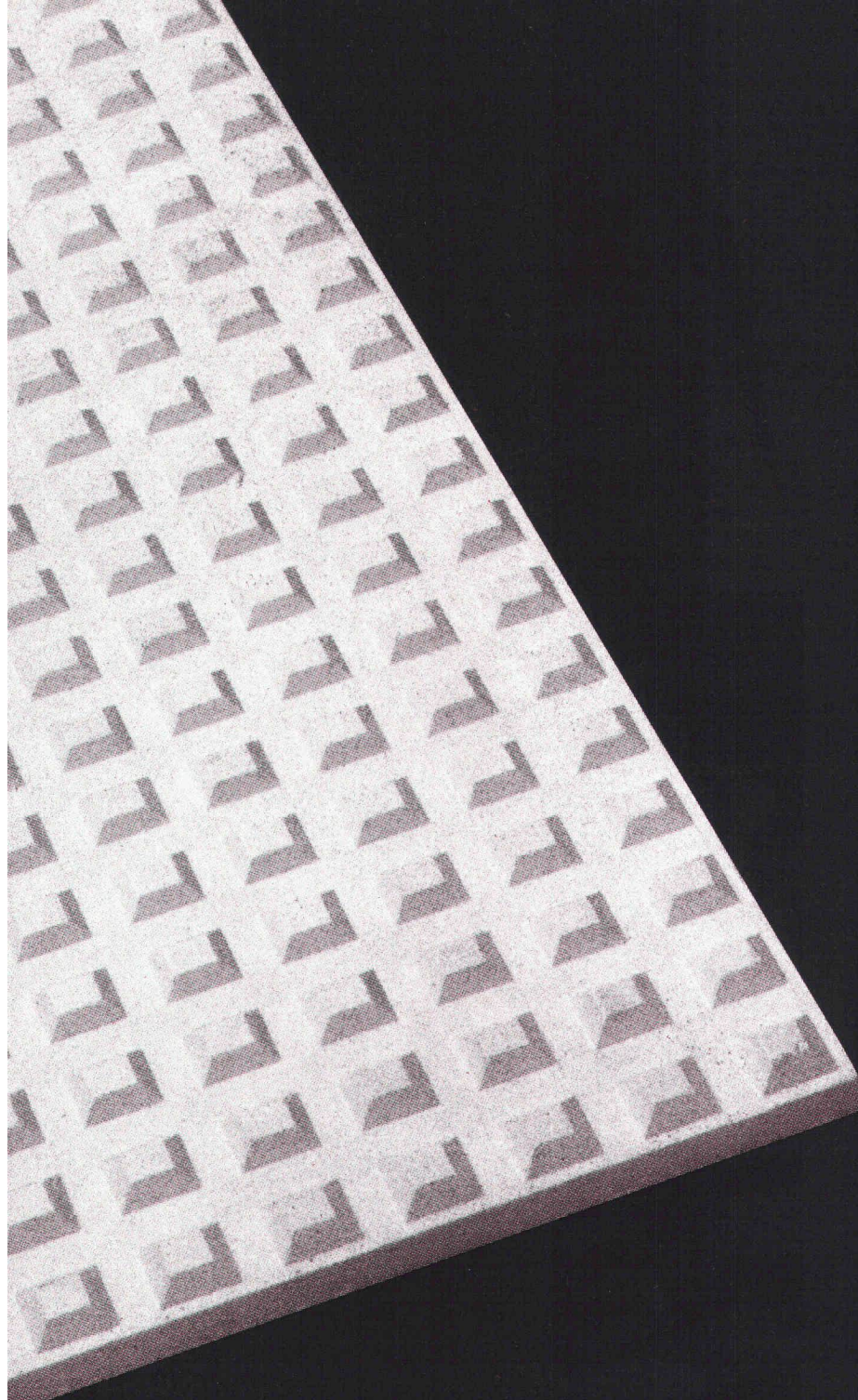
Avez-vous déjà pensé à ce que vos fenêtres subissent? Nous, KUFAG SA, ne l'ignorons pas et cela depuis 20 ans.

Notre expérience pour l'utilisation de cette noble matière a fait de nous des spécialistes compétents.

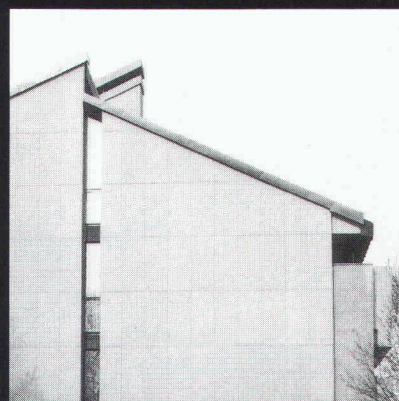
Vous rêvez de fenêtres nécessitant aucun entretien? N'hésitez pas à nous contacter, notre dernière collection de fenêtres synthétiques vous attend.

KUFAG SA

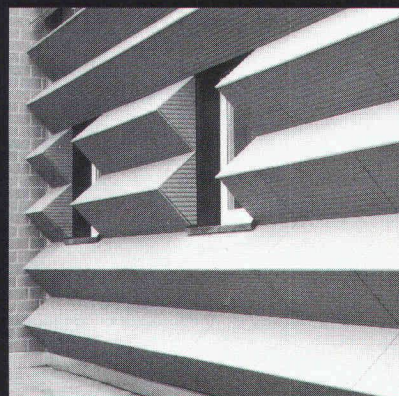
KUFAG SA, Case Postale 94
1000 Lausanne 20, Tél. 021-25 96 78
3636 Längenbühl, Telefon 033-56 32 56
4665 Oftringen, Telefon 062-97 65 65



Logements Grosswiesenstrasse, Zurich
(Caisse de Pension HG Commerciale, Zurich)



Locatifs, Confignon/GE
(Réalisation: J.M. + D. Cerutti, Châtelaine/GE,
Architecte: P. Bertoli, Thonex/GE)



Centre Professionnel Letten, Allschwil/BL
(Architectes: Suter + Suter SA, Bâle)

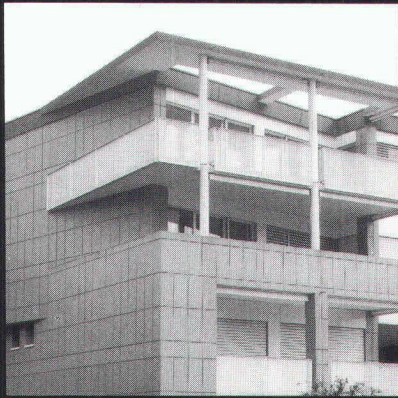
LAUFEN revêt vos faç

LAUFEN propose aux propriétaires et architectes deux systèmes de façades ventilées. D'abord les plaques SteroCrete, bien connues, composées de ciment et d'un tissu d'armature en fibre de verre. Puis la façade céramique Mirage, qui met en valeur les qualités intrinsèques du grès cérame: structures de surface nobles, magnifiques coloris, plaques à l'épreuve des

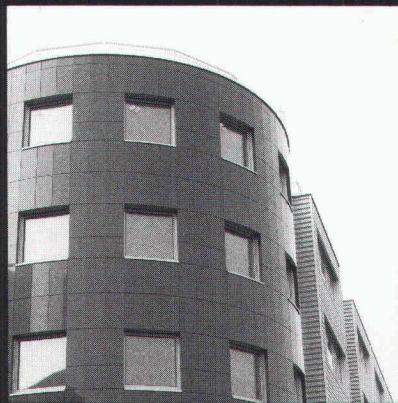
alcalis, de la pollution de l'air, du gel et des intempéries, ininflammables, plus résistantes que la plupart des pierres naturelles. En plus des caractéristiques essentielles et propres à toute façade ventilée - physique du bâtiment notamment -, les deux systèmes permettent de donner libre cours à votre imagination et à votre créativité. Faites preuve d'originalité en

SteroCrete
LAUFEN

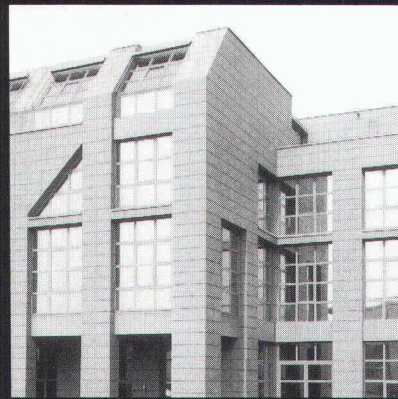
Quand il s'agit de façades.



Résidence Canto Sereno, Minusio/TI
(Architectes: Freund + Partner, Berne)



Maison de Commerce Ganter & Marti, Bâle
(Architectes: W. Sutter, Muttenz/BL)



Maison de Commerce Hüslimatt, Busslingen/AG
(Architectes: Büttler + Savoia, Urdorf/ZH)

des de toutes façons.

MIRAGE
LAUFEN

Quand il s'agit de façades.

combinant les diverses structures de surface avec les coloris d'un choix quasi illimité. Par ailleurs, les systèmes, l'un comme l'autre, se prêtent aussi bien aux rénovations qu'à la conception de nouvelles façades.

Si vous désirez savoir comment offrir à chaque façade son propre visage, envoyez-nous tout simplement ce coupon.

Coupon-réponse

Oui, nous désirons en apprendre plus sur les façades.

Entreprise

Responsable

Rue

NPA/Localité

Téléphone

Envoyer à: Tuilerie Mécanique de Laufon SA, 4242 Laufon

B4126

Application avec succès de nattes de drainage/coffrage «Enkadrain CK»

Peu de place pour des constructions en pente avec eaux de ruissellement

L'eau dans les sols de fondation est un véritable problème pour chaque construction, exigeant dans la plupart des cas des mesures constructives et beaucoup de place. Depuis 7 ans, on utilise en Suisse la natte combinée comme coffrage perdu. La natte «Enkadrain CK» permet l'évacuation et l'écoulement de l'eau dans le sol sans faire perdre de place au bâtiment. Un exemple pratique démontre ce problème spécifique et le genre de solution à envisager.

Exemple: Le projet Haltenreben à Winterthour-Wülflingen

Les problèmes sont bien connus: un espace exigu, de l'eau dans la fouille, de mauvaises conditions pour assurer l'écoulement des infiltrations d'eau d'un sol au silt, un délai d'exécution restreint, le coût, la sécurité, et le maintien de la qualité de l'ouvrage pendant des décennies.

Le coffrage perdu... une fonction complémentaire très appréciée

Dans ce cas, également dans de nombreuses autres situations, l'avantage spécifique d'«Enkadrain CK» permet d'éviter le coffrage extérieur et la perte de place. Le type «CK», une évolution de la natte de drainage et de filtration «Enkadrain», un produit bien connu qui a fait ses preuves, s'applique là où des raisons d'économie imposaient le bétonnage directement contre le terrain (rocher, paroi berlinoise, etc.) sans perte de place. «Enkadrain CK» consiste en une structure tridimensionnelle de drainage en fils frisés de polyamide,

revêtue d'un côté par un support filtrant en toile non tissée, et de l'autre côté d'une couche étanche au bétonnage en plastique, formant le coffrage perdu.

Economie importante des coûts et du temps

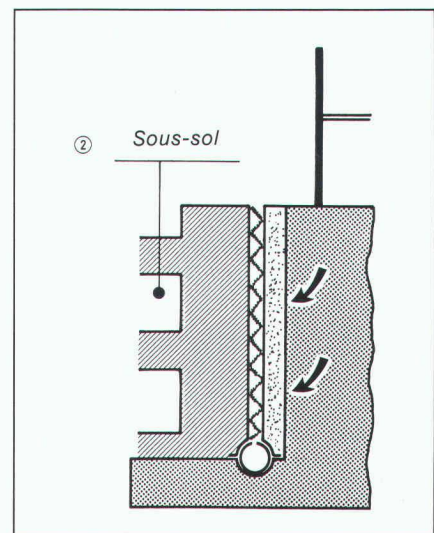
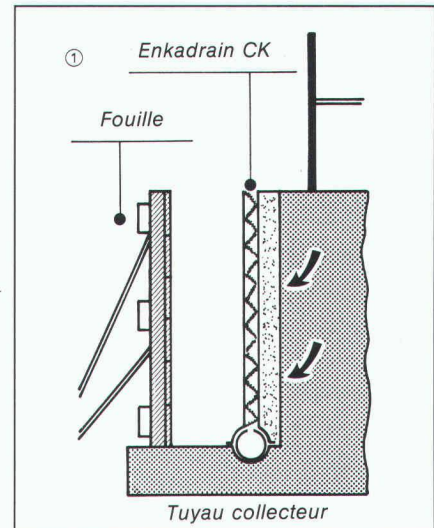
L'économie est réalisée par le fait que le coffrage habituel sur la face extérieure n'est pas nécessaire, et que la pose des nattes est simple et rapide. Coupées sur mesure à partir de grands rouleaux, l'application en grande surface devient possible. Le matériau est imputrescible.

Gamme de produits et vente d'«Enkadrain»

Le type «CK» est présenté comme un produit multifonctionnel (chemise de filtrage, de drainage et de coffrage perdu). Le type «ST» sert dans la construction comme drainage vertical et horizontal, et le type «TP» est utilisé dans le génie civil comme drainage vertical et horizontal et sous charge importante.

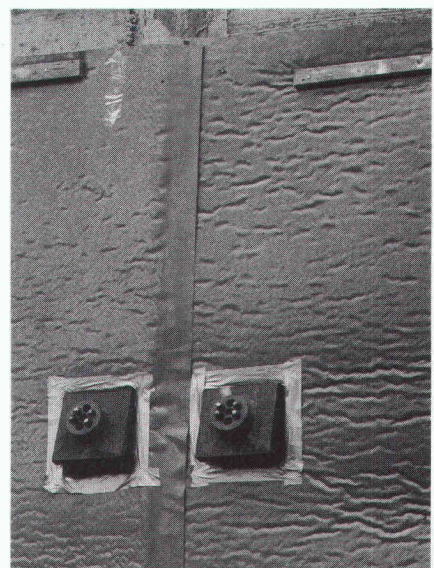
Conseil et vente par l'importateur

général SCHOELLKOPF SA, Schaffhauserstrasse 265, 8057 Zurich, téléphone (01) 3121616, télex 823214, télécopie (01) 3121626. Tous les types d'«Enkadrain» sont également livrables chez les marchands de matériaux de construction.



Grâce à l'«Enkadrain CK», un gain d'espace a été réalisé lors de la construction du projet Haltenreben à Winterthour-Wülflingen (Entreprise générale Zani SA, Winterthour).

Un raccordement d'ancrages sans difficulté à la natte «Enkadrain CK».





Est ce votre type

TANAFLOOR tapis de quartz. Le meilleur pour bureaux, entrées, appartements, expositions etc.

Weiss+Appetito

1020 Renens · Tel. 021 635 43 26

*Je voulais « être chez moi » !
j'ai construit avec l'aide du Crédit foncier vaudois*

J'ai trouvé un financement équilibré, des conditions d'intérêts favorables ; de plus, j'ai la possibilité d'amortir mon prêt par le biais du COMPTE « EPARGNE 3 » bénéficiant d'un allègement fiscal.

la banque spécialisée dans le domaine hypothécaire

**CRÉDIT FONCIER
VAUDOIS**
Votre banque!



CREDIT FONCIER VAUDOIS, 54 agences dans le canton
Siège central, PLACE CHAUDERON 8, 1000 LAUSANNE 9
TÉL: (021) 341 61 11, FAX (021) 341 69 20

A votre disposition pour tous renseignements

Nous suivons le mouvement

Nos appuis: une manière simple d'éviter les fissures provoquées par la contraction ou la dilatation des matériaux de construction.

LASTO-STRIP, appui pour le bâtiment

A insérer entre les murs porteurs en maçonnerie et les dalles en béton.

LASTO-FOL, feuilles de séparation

A utiliser partout où est nécessaire une séparation assurant un glissement sans torsion des éléments porteurs.

LASTOFLON-PAD, appui de glissement

Un appui qui permet les glissements en tous sens pour des petites résistances et grands déplacements.

LASTO-BLOCK, bloc d'appui

De haute qualité, cet appui trouve son application tant dans le bâtiment que dans le génie civil. Il transmet les charges de tous genres dans les déplacements les plus divers.

Les appuis PROCEQ sont la solution à tous les problèmes que posent les mouvements des matériaux de construction.



**Pour en savoir plus,
n'hésitez pas à nous demander conseil !**

proceq

PROCEQ SA · Avenue Druey 14 · 1018 Lausanne
Téléphone 021/36 33 77 · Fax 021/36 33 79

B4128



PASSAVANT MAAG SA

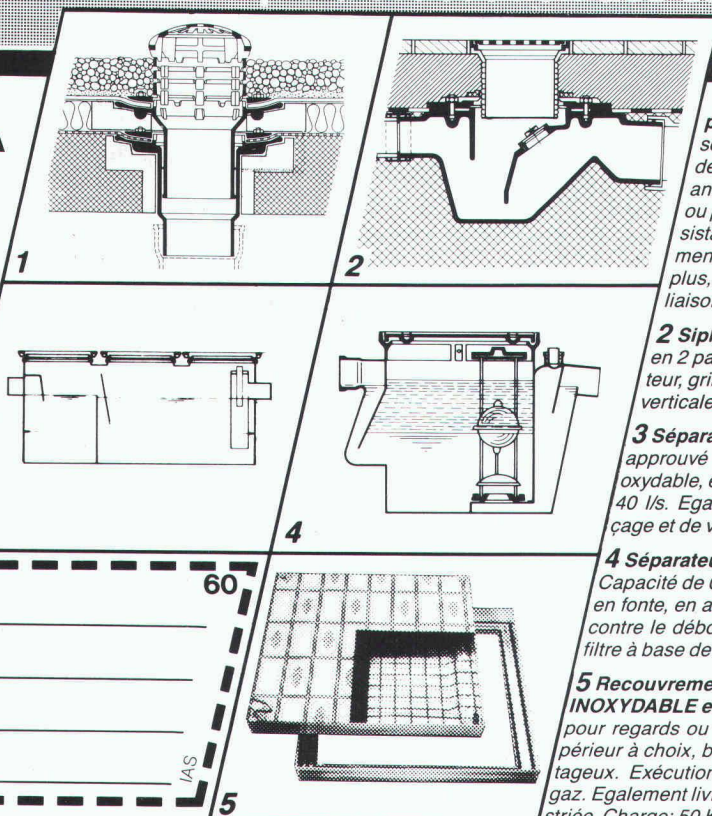
Zeltweg 44, 8032 Zurich
Tél. 01/251 75 80
Télex 817875 Téléfax 01/262 18 72

Nos points forts...

*conseil
+ service
+ qualité*
= ... votre satisfaction.

PASSAVANT

La technique d'évacuation des eaux usées



1 Garniture d'écoulement en fonte pour toiture, PASSAVANT, sorties verticale et latérale en une ou deux parties, réglable en hauteur avec anneaux de surélévation, grille sphérique, ou plate, ronde ou carrée, praticable, ou résistant au trafic lourd. Pourvue, non seulement d'une surface de collage, mais avec en plus, d'une bride de fixation assurant une liaison très résistante. Approuvé ASPEE.

2 Siphon de sol PASSAVANT en 2 parties, ajustable latéralement et en hauteur, grille en Cr-Ni. Approuvé ASPEE. Sorties verticale et latérale.

3 Séparateur à graisse PASSAVANT approuvé ASPEE. Livrable en fonte, en acier inoxydable, en acier, en béton armé, capacité de 2 à 40 l/s. Egalement livrable avec dispositif de rinçage et de vidange automatique.

4 Séparateur à huile et à essence PASSAVANT Capacité de 0,5 à 500 l/s, approuvé ASPEE. Livrable en fonte, en acier, en béton armé, dispositif d'alarme contre le débordement. Epuration ultérieure par un filtre à base de charbon actif.

5 Recouvrement «FI» en ALUMINIUM en ACIER INOXYDABLE et en ACIER PROFILÉ GALVANISÉ pour regards ou puits de contrôle avec revêtement supérieur à choix, belle apparence, faible poids, prix avantageux. Exécution normale, ou étanche à l'eau et aux gaz. Egalement livrable avec couvercle en forte tôle de fer striée. Charge: 50 KN-400 KN.

Adresse

60

IAS

5