

Objektyp: **Advertising**

Zeitschrift: **Ingénieurs et architectes suisses**

Band (Jahr): **117 (1991)**

Heft 22

PDF erstellt am: **13.09.2024**

Nutzungsbedingungen

Die ETH-Bibliothek ist Anbieterin der digitalisierten Zeitschriften. Sie besitzt keine Urheberrechte an den Inhalten der Zeitschriften. Die Rechte liegen in der Regel bei den Herausgebern. Die auf der Plattform e-periodica veröffentlichten Dokumente stehen für nicht-kommerzielle Zwecke in Lehre und Forschung sowie für die private Nutzung frei zur Verfügung. Einzelne Dateien oder Ausdrucke aus diesem Angebot können zusammen mit diesen Nutzungsbedingungen und den korrekten Herkunftsbezeichnungen weitergegeben werden. Das Veröffentlichen von Bildern in Print- und Online-Publikationen ist nur mit vorheriger Genehmigung der Rechteinhaber erlaubt. Die systematische Speicherung von Teilen des elektronischen Angebots auf anderen Servern bedarf ebenfalls des schriftlichen Einverständnisses der Rechteinhaber.

Haftungsausschluss

Alle Angaben erfolgen ohne Gewähr für Vollständigkeit oder Richtigkeit. Es wird keine Haftung übernommen für Schäden durch die Verwendung von Informationen aus diesem Online-Angebot oder durch das Fehlen von Informationen. Dies gilt auch für Inhalte Dritter, die über dieses Angebot zugänglich sind.

LE CONTREPLAQUÉ MOULÉ.



*Revêtements
QUADRILLO®
pour une acoustique
particulière.*

B4235

DU BOIS DONT ON FAIT LES FORMES.

Le contreplaqué moulé – un principe génial pour mettre en forme le bois de la façon la plus précise. Car le contreplaqué moulé a des possibilités inouïes. Tant dans les formes que dans les couleurs. Ce matériau se prête pour toute application désiré: conception d'intérieurs, plafonds, escaliers en colimaçon, exigences particulières

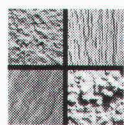
en matière d'acoustique, revêtements, mains courantes – et tout ce qui peut faire un intérieur de rêve. Cela vous permet, en votre qualité d'architecte, de vous concentrer entièrement sur votre activité créatrice. Pour le reste, faites-nous confiance. Nous nous occupons de tout, depuis la planification jusqu'au travail de montage.



Lignoform Benken SA
CH-8717 Benken SG
Téléphone 055/74 11 00

Lignoform Sarnen SA
CH-6062 Wilen-Sarnen OW
Téléphone 041/66 42 42

Votre partenaire



SteroCrete

Un produit de **VARIO-ELEMENT AG**

Les avantages de la plaque pour façades ventilées:

- Des caractéristiques optimales pour la physique du bâtiment.
- Un choix important relatif aux structures de surface.
- Une gamme étendue de coloris NCS.
- Une résistance accrue à toutes conditions atmosphériques.

VARIO-ELEMENT AG

Rebhaldenstrasse 7, 8625 Gossau ZH
Telefon 01/935 44 50

pour la construction de façades de grande fiabilité. Systèmes économiques, qualitatifs et répondant aux exigences architecturales actuelles.



B 4144

Nous suivons le mouvement

Nos appuis: une manière simple d'éviter les fissures provoquées par la contraction ou la dilatation des matériaux de construction.

LASTO-STRIP, appui pour le bâtiment

A insérer entre les murs porteurs en maçonnerie et les dalles en béton.

LASTO-FOL, feuilles de séparation

A utiliser partout où est nécessaire une séparation assurant un glissement sans torsion des éléments porteurs.

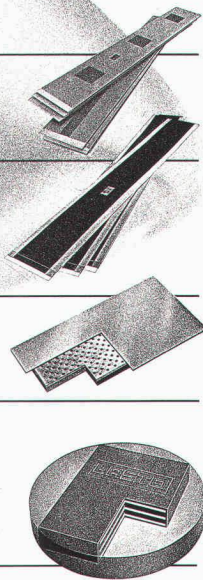
LASTOFLON-PAD, appui de glissement

Un appui qui permet les glissements en tous sens pour des petites résistances et grands déplacements.

LASTO-BLOCK, bloc d'appui

De haute qualité, cet appui trouve son application tant dans le bâtiment que dans le génie civil. Il transmet les charges de tous genres dans les déplacements les plus divers.

Les appuis PROCEQ sont la solution à tous les problèmes que posent les mouvements des matériaux de construction.

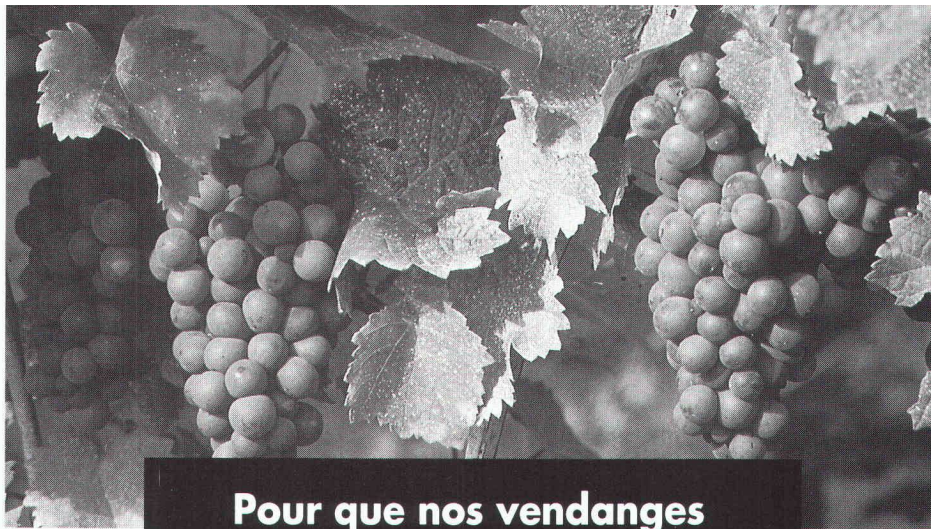


**Pour en savoir plus,
n'hésitez pas à nous demander conseil !**

proceq

PROCEQ SA · Avenue Druey 14 · 1018 Lausanne
Téléphone 021/36 33 77 · Fax 021/36 33 79

B 4128

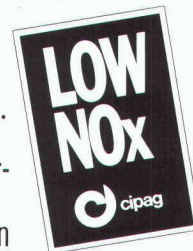


**Pour que nos vendanges
de l'an 2001 soient aussi belles
qu'aujourd'hui...**

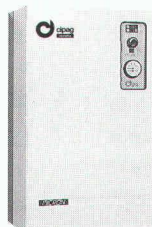
B 4173

CIPAG, plus que jamais sensible aux problèmes de protection de l'environnement concrétisés dans les directives de l'OPair 1992, a réussi non seulement à maîtriser et à adapter toutes les techniques du Low NOx, mais encore à abaisser les limites imposées. **Moins de 80 mg par m³** de gaz brûlés pour le gaz naturel et moins de 120 mg/m³ pour le mazout.

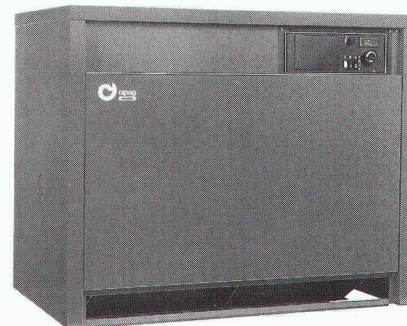
CIPAG offre aujourd'hui la plus grande gamme de chaudières Low NOx. De 10 à 1200 kW. Près de 100 modèles, à gaz ou à mazout. Des performances respectant largement les valeurs limites de NOx tout en assurant des rendements maximum et... de véritables économies d'énergie. La gamme CIPAG comprend des chaudières à gaz avec brûleur atmosphérique, à gaz avec ou sans condensation, ou encore à brûleur surpressé mazout/gaz.



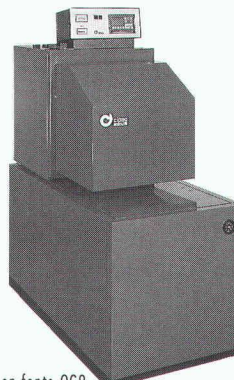
Chaudière murale à gaz à condensation
MICRON 2, de 10 à 31 kW.



Chaudière en fonte à brûleur atmosphérique
à gaz 2D, de 28 à 76 kW.



Chaudière en fonte OG9
à brûleur pulsé mazout/gaz, de 12 à 73 kW.



Techniques d'énergies et construction d'appareils - 1604 Puidoux-Gare, tél. 021/946 27 11

Agence de Genève, tél. 022/735 56 36 - Succursale Pfäffikon/ZH, tél. 01/950 00 95 - Succursale Oensingen, tél. 062/76 26 94

**Systeme de drainage
routes et les places
n'est pas forcément**

**ACO pour les
où l'eau
un plaisir.**



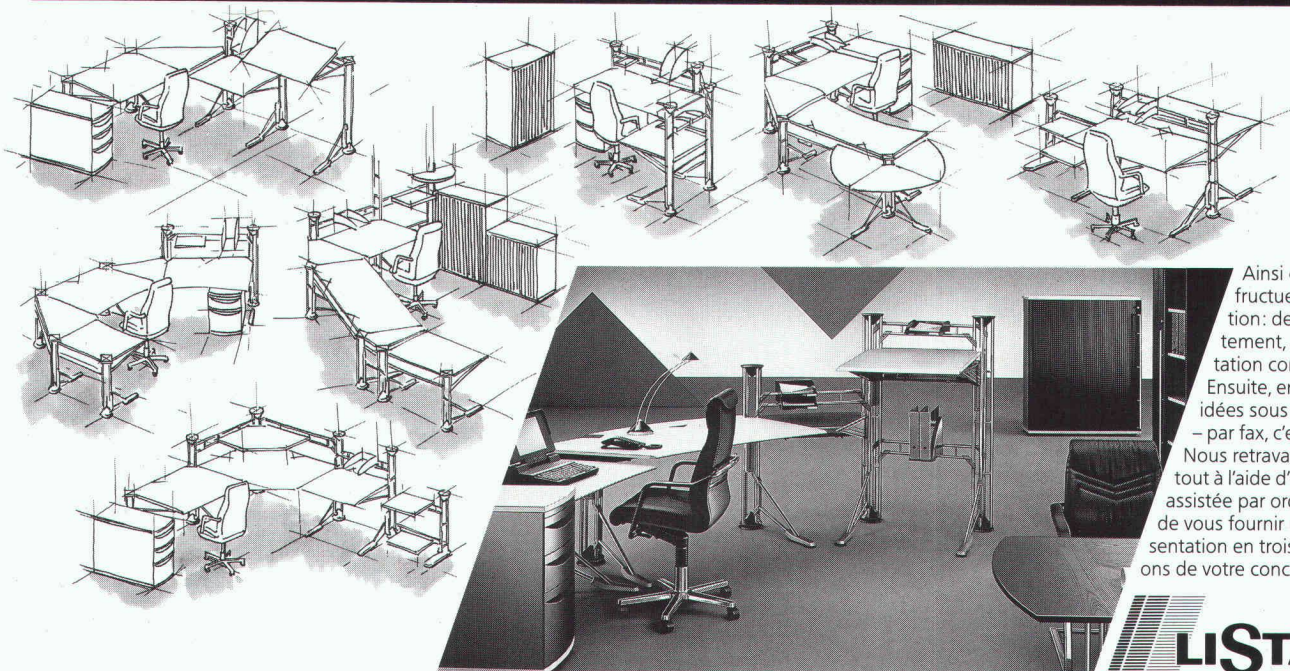
ACO. L'alpha et l'oméga de la branche.



B 4234

ACO Elements
de construction SA
8754 Netstal
Téléphone 058/ 61 82 82
Téléfax 058/ 61 80 00

Enfin votre rêve d'architecte va se réaliser: vous pourrez jouer en toute liberté en ce qui concerne l'agencement de bureaux!
LISTA 7000 ARTLINE. Le système aux possibilités illimitées.



Ainsi commence notre fructueuse collaboration: demandez, gratuitement, notre documentation complète Artline. Ensuite, envoyez-nous vos idées sous forme de croquis - par fax, c'est plus rapide. Nous retravaillerons alors le tout à l'aide d'une conception assistée par ordinateur afin de vous fournir une représentation en trois dimensions de votre concept.



le plaisir au bureau.

B 4179

Pour tous renseignements concernant le programme d'agencements de bureaux le plus avancé, contactez - **Suisse:** Lista Degersheim AG, Büroeinrichtungen, CH-9113 Degersheim, Téléphone 071/54 54 11, Téléfax 071/54 24 35
Allemagne: Lista Büroeinrichtungsvertriebs GmbH, Ingolstädter Strasse 62 h, D-W-8000 München 45, Téléphone 0 89/3 16 43 06, Téléfax 0 89/3 16 26 84. **Autriche:** Lista Büroeinrichtungs GmbH, Schönbrunnerstrasse 271, A-1120 Wien, Téléphone 02 22/8 12 14 15, Téléfax 02 22/8 1 21 41 59. **Belgique:** Lista Bureauplan N.V., Brussels Trade Mart Dakar 114, B-1020 Bruxelles, Téléphone 0 24/78 79 48, Téléfax 0 24/78 31 99. **Pays-Bas:** Iaal & Herzog B.V., Lista Kantoorplanning en -inrichting Kantoorgebouw Atrium, Strawinskylaan 3019, NL-1077 ZX Amsterdam, Téléphone 0 20/44 37 25, Téléfax 0 20/42 74 15.

Surface à bâtir sous le toit



**Une nouvelle construction
 - au prix actuel du terrain?**

Notre alternative:

Votre imagination pour créer des surfaces d'habitation ou de travail confortables en aménageant avantageusement vos combles avec les fenêtres de toit VELUX.

**Du terrain à bâtir
 à bon compte avec**

VELUX®
 La fenêtre de toit

VELUX (Suisse) SA, Industriestrasse 7,
 4632 Trimbach, Téléphone 062 20 12 12

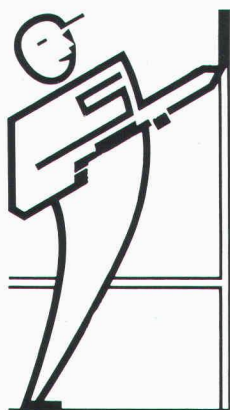
Veuillez me faire parvenir votre documentation de 24 pages en couleur.

Nom

Adresse

NP/Localité





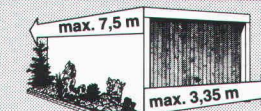
R. SANTOLI JOINTS SA

- Etanchéité en tous genres
- Joints souples et rigides
- Revêtements synthétiques
- Traitement et assainissement du béton
- Assèchement des sols

Z.I. Le Trési 3
1028 Préverenges
 Téléphone 021/803 13 17
 Fax 021/802 30 30
 Natel 077/ 21 53 66

FRISBA

Garages préfabriqués



VOUS choisissez...
 les dimensions et le type d'exécution.

FRISBA SA, 1095 Lutry
 Tél. 021/39 13 33 Fax 021/39 51 57



® Marque déposée de Du Pont

B4059

*... est fort comme
 un taureau*



**Coupe-vent et lé de sous-toiture
 à perméabilité active**

- Excellente perméabilité à la vapeur d'eau
- Mise en œuvre aisée
- Bonne résistance à la déchirure
- Bonne résistance aux intempéries

M. RUSCONI & CIE SA

ENTREPRISE DE BATIMENT
 GÉNIE CIVIL – TRAVAUX PUBLICS
 FORAGE ET RÉFECTION DE BÉTON

Rue de Verdeaux 16, 1020 RENENS

Tél. 021/ 634 14 65-66 (bureau administratif)

Tél. 021/ 635 05 58-59 (bureau technique)

Fax 021/ 635 37 49

B4167

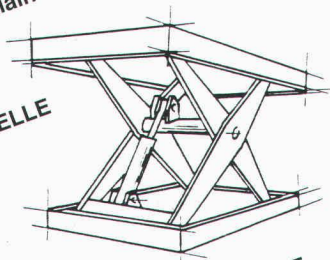
SPONTA SA

Alain VAUCHER

PONTS ROULANTS
 MANUTENTION INDUSTRIELLE

Baconnière 55
 CH-2017 Boudry

Tél. 038/421 431



MONTE-CHARGE

B4174

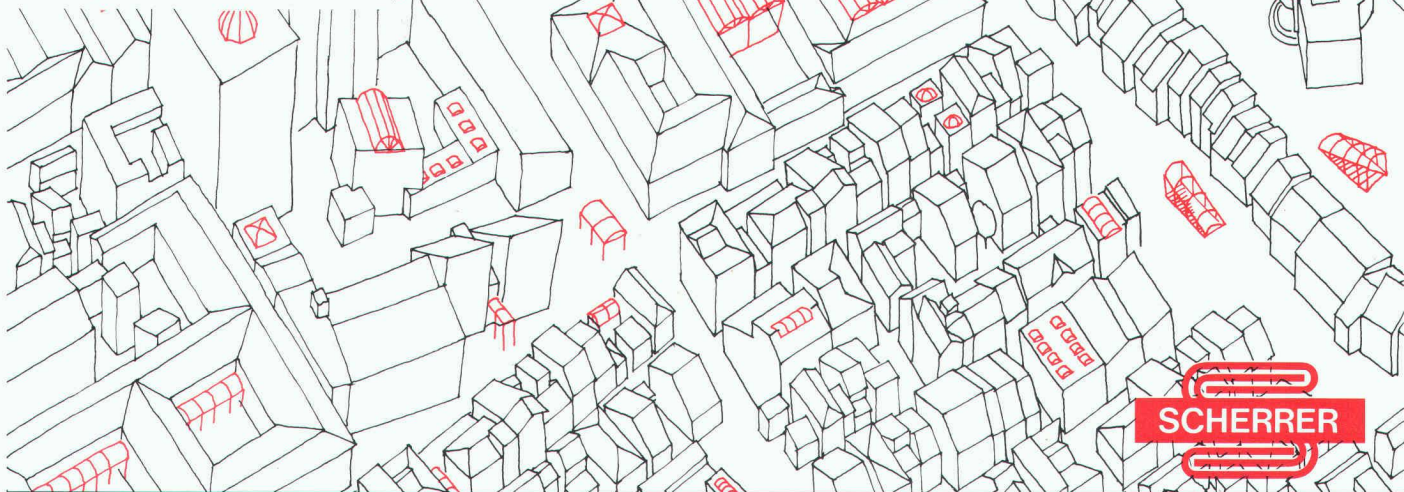
Ampack

Ampack AG

ABT. BAUTECHNIK
 Seebleichstrasse 50
 9400 Rorschach
 Telefon 071 / 42 62 62
 Telefax 071 / 42 39 90

METTRE L'ACCENT AVEC L'ECLAIRAGE ZENITHAL.

Nous sommes spécialistes en technique d'éclairage zénithal, en **coupoles translucides**, et en **voûtes lumineuses**. Nous vous donnons conseil avec compétence et réalisons vos idées sous forme: d'auvents, de passage pour piétons, de passerelles, d'arcades, de halls d'attente ou de remise, de cours vitrées.



SCHERRER



Couvertures transparentes à formes et teintes multiples.



Coupoles translucides CUPOLUX. 41 dimensions. Egalement avec exutoire de fumée et de chaleur.



Voûtes lumineuses CUPOLUX. 65 à 325 cm de largeur. Longueur illimitée.



Aspirateur: Aérateur statique robuste. Chapeau de cheminée de premier ordre.

Jakob Scherrer Fils SA
Ferblanterie pour le bâtiment et l'industrie
Allmendstrasse 7 8059 Zurich 2
Téléphone 01 202 79 80
Téléfax 01 202 79 90

B 4066

INDUNI

BÂTIMENTS

GÉNIE CIVIL

TRAVAUX PUBLICS

FORAGE ET SCIAGE

**ÉCHAFAUDAGES
ET TUBULAIRES**

**RÉSINES ET
STRUCTURES COLLÉES**

**RÉFECTION ET
INJECTION DU BÉTON**

TERRASSEMENTS

AÉROPORTS

GENÈVE
6, AV. DES GRANDES-COMMUNES
CASE POSTALE 336
1213 PETIT LANCY 4
TEL. 022/792 38 11 FAX 022/792 01 31

NYON
11, ROUTE DE CHAMP COLIN
1260 NYON
TEL. 022/61 42 82 FAX 022/61 51 93

H&T PORTES ACCORDEON



**En tête pour
la Suisse**

*Veuillez nous retourner cette annonce
Nous vous transmettons volontiers
des documents plus détaillés.*

B 3608

HOCH- & TIEFBAUSA AARAU

**Parois coulissantes
Portes accordéon
Jardins d'hiver
Fabrication de fenêtres**

MENUISERIE ET AGENCEMENT Fondée 1869

Anc. mt. M. Zschokke AG 5001 Aarau Tél. 064 24 33 24 Fax 064 24 46 44
Succursale 1820 Montreux Tél. 021 963 00 20 Téléfax 021 963 00 82

FROID
CHALEUR
BRUIT

pour
un climat
sain

SCHICHTEX
SYSTÈMES D'ISOLATION

B 3901

Bau + Industriebedarf AG

4104 Oberwil, Tel. 061 401 40 30, Fax 061 401 29 23

Lanterneaux

Votre partenaire pour
des solutions durables



B 3535

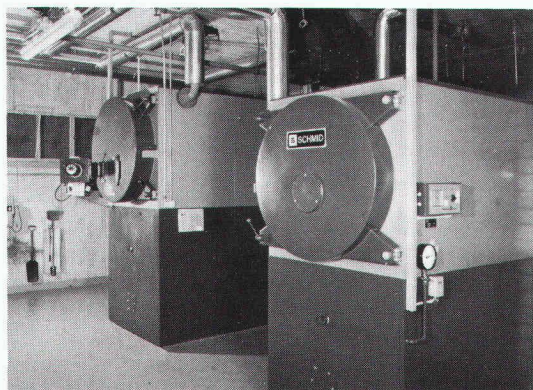
Charpentes métalliques
Entrepôts verticaux mécanisés
Fenêtres et façades
Systèmes de transport

Tuchschnid



Bureau de Promotion et Vente Fahrni - CH-1006 Lausanne - Tél. 021/617 35 33

Chauffage automatique aux copeaux de bois



Coupon Demandez notre prospectus

Nom: _____

Adresse: _____

CP/Lieu: _____

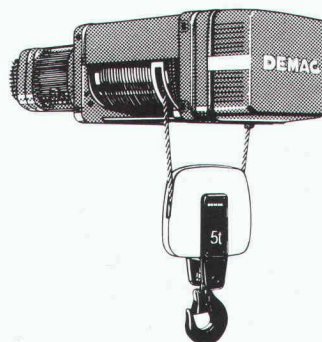
Téléphone: _____

B 3517

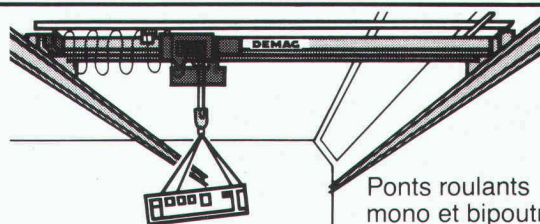
SCHMID

SCHMID SA · Chaudières à bois · 1510 Moudon
Tél. 021/9053555 · Fax 021/9053559

BURRI



Palans électriques à câble DH 2000-40 000 kg



Ponts roulants
mono et bipoutres.
Ponts roulants
suspendus.

B 2425

W. BURRI S.A. 1000 LAUSANNE 16
CONSTRUCTIONS ELECTROMECHANQUES
ch. de la meunière 12, 1008 Prilly 021- 24 45 33

**La solution économique
aux problèmes de corrosion**

**Pour les terrains
regorgeant
de fondations en béton
armé:
la gaine de protection
ducpurPLUS**

La technique de construction moderne fait de plus en plus appel au béton armé. Mais attention: lors de la collusion involontaire, voire arbitraire de fondations en béton armé et de conduites en fonte, on assiste à la formation de macro-éléments. Les conduites sont alors menacées de corrosion électrochimique.

Von Roll propose une solution économique pour le cas où la conduite d'eau est électriquement isolée et sans fonction de mise à la terre: la gaine de protection ducpurPLUS. Elle protège efficacement les conduites et empêche la dissolution du métal par oxydation anodique. ducpurPLUS convient aussi bien pour la réalisation de nouveaux raccordements que pour les assainissements.

Cette méthode de protection contre la corrosion a fait ses preuves aux Etats-Unis depuis plusieurs années et s'appuie sur des résultats d'essais de longue durée.

Les gaines ducpurPLUS sont fiables, faciles à poser et offrent un rapport qualité/prix optimal. Alors, pourquoi y renoncer dans un secteur à risques?

VonRoll

LA LIAISON ASSURÉE

ZM

ZWAHLEN & MAYR S.A.

B 4218

Société d'études et
de constructions métalliques
1860 AIGLE Tél. 025/26 19 91

a réalisé la charpente métallique de l'installation
de déshydratation mécanique et de séchage thermique
des boues d'épuration à Roche.

**Distribution horaire
Observation vidéo
Réalisation spéciale**

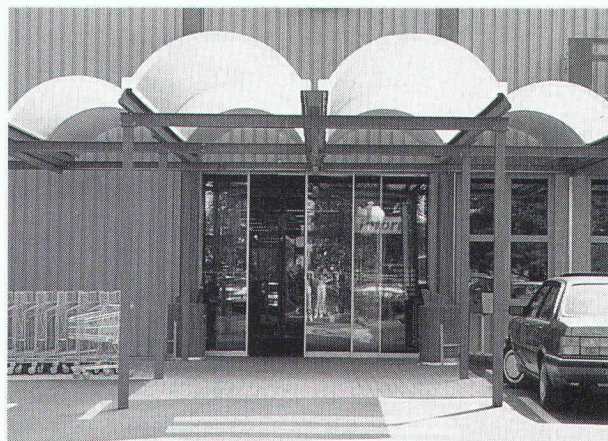
Pour vos planifications,
et vos installations,
votre partenaire
dans toute la Suisse!

RADIO-TV-STEINER

ELECTRONIQUE PROFESSIONNELLE
Clarastrasse 29, 4058 Bâle
Numéro de coordination:
061 691 63 66

B 4006

Toitures



Voûtes en polyester transparent ou
teinté. Couleur à choix. Système idéal
pour bâtiments industriels, immeu-
bles locatifs et centres commerciaux.
Sur demande, livrables également en
verre acrylique. Documentation et
conseil à votre disposition. B 3245

COLASIT SA
Case postale 85, CH-3700 Spiez
Tél. 033 55 61 61, Fax 033 54 81 61

COLASIT

CI CONSTRUCTIONS INOXYDABLES S.A.



**Nous réalisons
Vos cuisines
professionnelles**

TOUS TRAVAUX EN ACIER INOXYDABLE ET ALUMINIUM
CHAUDRONNERIE, SERRURERIE, INSTALLATIONS INDUSTRIELLES & LABORATOIRES

Pra de Plan - 1618 CHATEL-SAINT-DENIS

Lucien Morisod

Tél: 021/ 948 88 11 - Fax: 021/ 948 74 26

B 4163

Vous avez des problèmes d'étanchéité ou d'attaques corrosives dans vos bassins d'accumulation ou de décan-tation en acier ou en béton



LA SOLUTION = LE POLYPROPYLENE COLLE ET SOUDE

TEL. 025 / 63 31 53 - FAX 025 / 63 28 44

FAITES APPEL A VOTRE SPECIALISTE

B4170



ENTRETEC SA

Route André-Piller 45 - Zone industrielle 3
1720 CORMINBŒUF
Tél. 037/26 70 80 - Fax 037/26 71 00
Neuchâtel: ☎ 038/25 22 66

VOTRE PARTENAIRE POUR
L'OPTIMISATION DES TECHNOLOGIES
DANS LE DOMAINE DU

TRAITEMENT DES EAUX

- Expertises et conseils
- Assainissements et nettoyages
- Fourniture et mise en œuvre des traitements
- Ozone (Trailigaz)
- Maintenance
- Location d'appareils de chauffage mobiles, production d'eau chaude



Entretéc SERVICES SA

Genève ☎ 022/784 14 00 Traitement des eaux

B4106

Pour

l'installation de citernes

pensez à dübi
et vous gagnerez du temps...

... et de l'argent, car nos conseils ne vous coûteront pas un sou. Nous prenons tout en main, vous permettant de vous consacrer à des affaires plus urgentes. Depuis plus de 30 ans, nos réalisations riment avec savoir-faire, sécurité et service. Demandez-nous sans engagement une première information gratuite et votre petit cadeau.

- Cuves et bacs en matière plastique
- Réservoirs sphériques à enterrer (Mazout, combustible diesel, eaux, produits chimiques)

dübi

Nom/Entreprise: _____

Adresse: _____

NPA/Localité: _____

IA

A renvoyer à: dübi S.A., Industriezone Hofmatt
3360 Herzogenbuchsee, Tél. 063 60 12 12

B3917



Swiss Gewi® S 500c



Technique Dywidag

**La barre d'armature vissable.
Nervurée à pas gros continu.
Robuste - idéal pour le chantier.
Construire avec Swiss Gewi.**

SpannStahl SA

8340 Hinwil/ZH Tél. 01 937 10 20 Fax 01 937 20 32

Tirant en acier Swiss Gewi

B4055

NOUVEAU

SCLEROMETRE

maintenant à lecture numérique et électronique



Original
SCHMIDT
PROCEQ SA ZÜRICH SUITZLAND

B 3806

PROCEQ SA · Riesbachstr. 57 · CH-8034 Zürich
Tel. 01/383 78 00 · Fax 01/383 99 14

proceq

Putzmeister

DANS LES STATIONS D'EPURATION

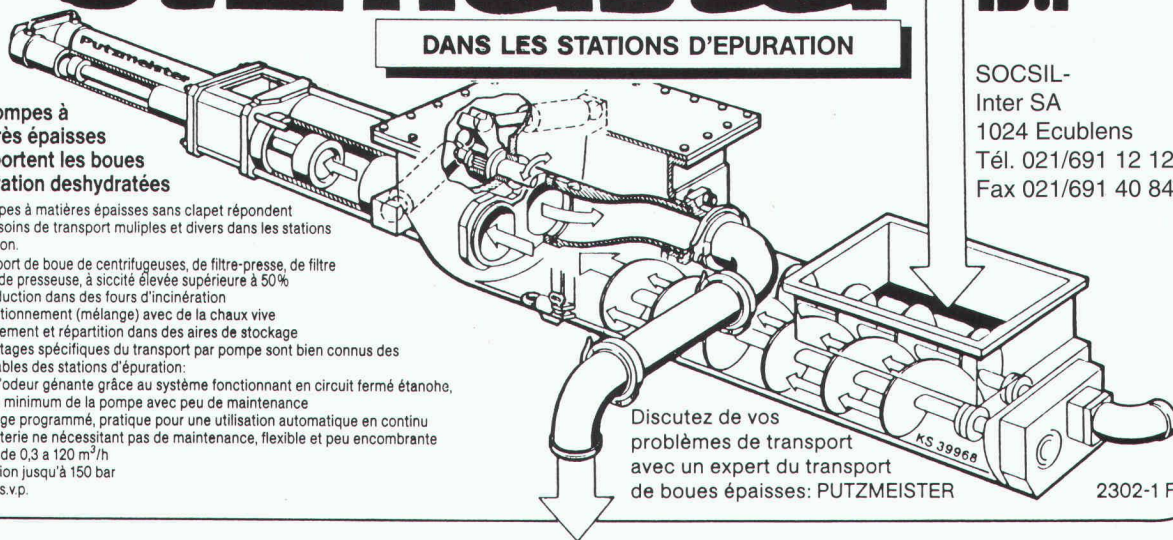
Les pompes à matières épaisses transportent les boues d'épuration deshydratées

Les pompes à matières épaisses sans clapet répondent à des besoins de transport multiples et divers dans les stations d'épuration.

- transport de boue de centrifugeuses, de filtre-presses, de filtre à bande presseuse, à siccité élevée supérieure à 50%
- introduction dans des fours d'incinération
- conditionnement (mélange) avec de la chaux vive
- enlèvement et répartition dans des aires de stockage

Les avantages spécifiques du transport par pompe sont bien connus des responsables des stations d'épuration:

- pas d'odeur gênante grâce au système fonctionnant en circuit fermé étanche,
 - usure minimum de la pompe avec peu de maintenance
 - pilotage programmé, pratique pour une utilisation automatique en continu
 - tuyauterie ne nécessitant pas de maintenance, flexible et peu encombrante
 - débit de 0,3 à 120 m³/h
 - pression jusqu'à 150 bar
- à refaire s.v.p.



Discutez de vos problèmes de transport avec un expert du transport de boues épaisses: PUTZMEISTER

2302-1 F

PM

SOCSIL-Inter SA
1024 Ecublens
Tél. 021/691 12 12
Fax 021/691 40 84



Entreprise de
- travaux publics
- génie civil
- bâtiment
- rénovation

1000 Lausanne 8, tél. 021/37 74 61

Route du Pavement 1 fax 021/36 13 67

1880 Bex, tél. 025/63 23 10

La Gribannaz Z.I.

1040 Echallens, tél. 021/881 16 31

Ch. de Grésaley 2

1400 Yverdon-les-Bains, tél. 021/37 74 61

Rue du Lac 19

1871 Chœx s/Monthey, tél. 025/71 97 13

Rue Grand-Clos

B 4168



ISOLATIONS THERMIQUES
FRIGORIFIQUES ~ PHONIQUES
ANTI-FEU ET INDUSTRIELLES

CH. DE BEL-ORNE 32
TÉL. 021/25 55 08

1008 PRILLY
FAX 021/25 64 79

B 3983

B 4709

PORTAS® Nous rénovons
PORTES et CUISINES

Plus de 450 entreprises spécialisées dans 10 pays d'Europe
Téléphonez ou visitez notre exposition

Agent exclusif pour Lausanne, Lavaux, Morges, Cossonay, La Vallée, Echallens, Aubonne, Oron, Part de Nyon, Rolle.

Service Portes PORTAS, N. & Y. Racine, ch. de la Colice 2
1023 Crissier Tél. 021/634 85 00 Fax 021/634 85 02



LES CUISINES

Quelle économie!

Nr 1 im Microtunneling car nous allons droit au but



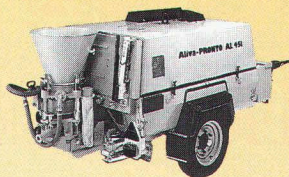
B 4182

Marco Piatti AG • Kempitalstrasse 91 • 8308 Illnau • 052-44 13 33 • Fax 052-44 22 07

Aliva-PRONTO

Assainissement du béton avec l'unité multitalentueuse compacte

La nouvelle unité de réparation Aliva-PRONTO type 451 est notre réponse aux différentes exigences pratiques posées par les professionnels en matière d'assainissement du béton.



Mobile et indépendante de sources énergétiques externes, elle est toujours prête à entrer en action où vous le désirez. Grâce à sa puissance de projection réglable en continu, elle garantit toujours le juste débit en



fonction de l'objet à assainir. Elle représente donc la solution idéale pour remédier efficacement aux dommages du béton en tous genres - naturellement avec la qualité Aliva habituelle!

aliva III
une entreprise du groupe Sika

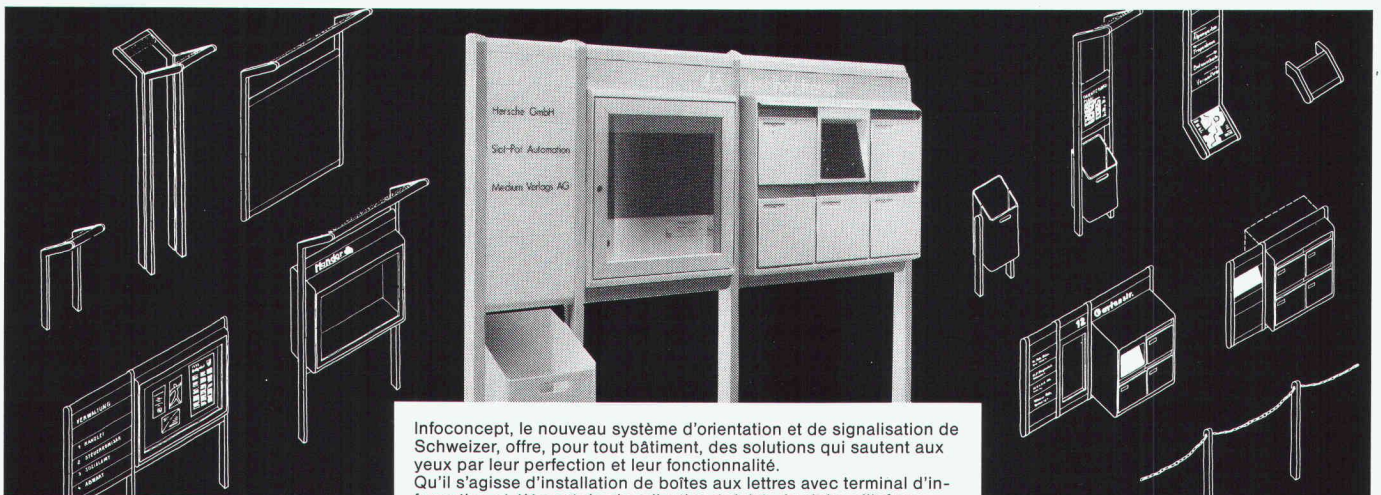
Aliva SA
Bellikonstrasse 218
Case postale 69
CH-8967 Widen

Téléphone 057/31 31 11
Télex 828 018 aliv ch
Téléfax 057/33 00 61

B 3756

HOFMANN AG

Nouveau: Infoconcept de Schweizer



Infoconcept, le nouveau système d'orientation et de signalisation de Schweizer, offre, pour tout bâtiment, des solutions qui sautent aux yeux par leur perfection et leur fonctionnalité. Qu'il s'agisse d'installation de boîtes aux lettres avec terminal d'information et élément de signalisation éclairé, de vitrine d'information, de plaques indicatrices interchangeables, de panier à papier, ce système modulaire et flexible permet la mise en œuvre pratique de vos propres conceptions, de façon différenciée et unique. Demandez notre documentation détaillée.

Schweizer

Ernst Schweizer SA
Constructions métalliques
Chemin du Cap 3
1006 Lausanne
Téléphone: 021 29 92 44

Votre offre m'intéresse. Veuillez m'envoyer votre documentation sur Infoconcept - le nouveau système d'orientation et de signalisation de Schweizer.

Nom: _____ Rue: _____ NPA/Lieu: _____

Société: _____

Tél.: _____

A découper et à renvoyer à:
Ernst Schweizer SA, Chemin du Cap 3, 1006 Lausanne

IAS



Boissec S.A.

1030 Bussigny-Sud
Tél. 021 / 702 29 85
Fax 021 / 701 34 62

Le
parquet

GIORDANO

B 4198



UN CHOIX SÛR !

Venez le découvrir à notre exposition



**REVÊTEMENTS
ISOLATION
FAÇADES AÉRÉES**

Application de systèmes
modernes et éprouvés pour

**LA RÉNOVATION ET LES
CONSTRUCTIONS NEUVES**



ROCPAN SA

1635 La Tour-de-Trême

☎ Bureau : 029 / 2 42 58
Usine : 029 / 2 50 55
Fax : 029 / 2 14 06

B 3984

NOUVELLE PRESTATION

SABLAGE

Nettoyage et décapage des matériaux
pierreux, fers, bornes hydrantes, chalets,
volets, portes

Traitement et réparation du béton armé

Traitement préventif et curatif du bois
par injection

- Installations fixes performantes en nos ateliers
- Equipement mobile complet pour exécution à domicile

Entreprise générale du bâtiment
Robert QUADRI SA ■ 1260 NYON
Tél. 022/69 27 40 ■ Fax 022/69 25 20

QUADRI

CHZ+P B3861

*ecoline - la nouvelle gamme d'armoires de
Schneider pour bâtiments publics*



B 3275

S Schneider

Des idées lumineuses pour salles de bains

W. SCHNEIDER + CIE SA FABRIQUE DE PRODUITS MÉTALLIQUES, CH-8135 LANGNAU-ZURICH, TÉL. 01/713 39 31

NEOLTEC^{SA}

FOSAM

L'EQUIPEMENT
DE BUREAU
ET TECHNIQUE
DE A À Z

ROUTE de LA PIERRE
CH - 1024 ECUBLENS
TÉL : 021 / 691 86 11
FAX : 021 / 691 51 40

CONSEIL PARITAIRE DES BUREAUX D'INGÉNIEURS ET D'ARCHITECTES VAUDOIS

copiav

**Cours du soir de perfectionnement
et exercices pratiques
destinés aux dessinateurs -
ingénieurs - architectes**

SAISON 1991-1992

(octobre 1991 à février 1992)

Cours N° 1 - ISOLATION PHONIQUE

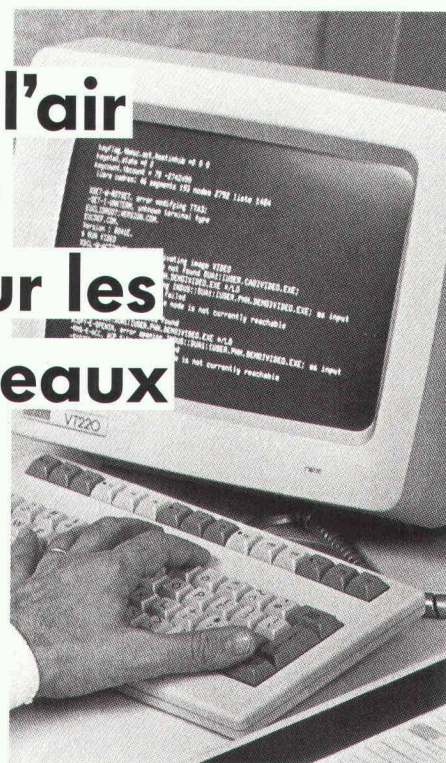
Cours N° 2 - ISOLATION THERMIQUE

Cours N° 3 - EN PRÉPARATION

Le programme de ces trois cours
est disponible auprès du

Secrétariat UPIAV
Rue Beau-Séjour 16
1003 Lausanne

**De l'air
pur
pour les
bureaux**

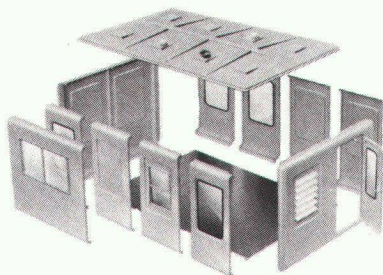


Defensor

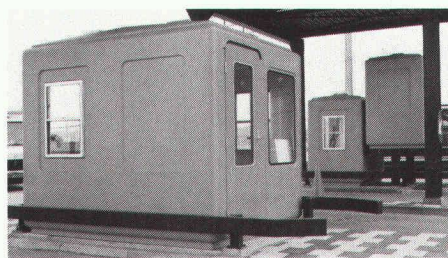
Les humidificateurs d'air

Defensor AG, CH-8808 Pfäffikon SZ B4118
Suisse romande et Tessin:
Defensor AG, C.P.27, 1867 Ollon (VD), téléphone 025/39 19 40
Une entreprise de **W+M** - Walter Meier Holding AG

OLYMPIC
SYSTÈME MODULAIRE



La solution basée sur des éléments colorés et bien isolés en polyester. Ils permettent de composer une aire d'exploitation correspondant pratiquement à tous les besoins, tant extérieurs qu'intérieurs. Par exemple: vente de billets, surveillance de parking, loge de portier, toilettes, etc y compris installations électriques, sanitaires et climatisation. Les cabines OLYMPIC résistent aux intempéries.



Prenez contact avec nos conseillers techniques par téléphone ou envoyez-nous le bon pour la documentation gratuite.

real ag

CH-3634 THIERACHERN
TELEFON 033 45 45 42
TELEFAX 033 45 50 14

Maison
Rue
NP/Lieu
Tél.

B 3500

Placez vos annonces aux sources mêmes de l'information à l'élite des ingénieurs et architectes suisses

Les ingénieurs et architectes universitaires suisses comptent parmi les premiers décideurs dans le domaine du bâtiment, les bureaux d'étude, les administrations et l'industrie.

Avec "Ingénieurs et architectes suisses" en Suisse romande et "Schweizer Ingenieur und Architekt" en Suisse alémanique, vous êtes certains d'atteindre cette élite!



B3418

24 éditions françaises et 48 éditions allemandes par année, et un plan thématique universel autorisent un placement ciblé de vos annonces dans un environnement idéal. Demandez notre documentation ou un conseil personnalisé. Un simple appel téléphonique suffit!

Iva

IVA SA Publicité internationale

Mühlebachstrasse 43 Pré-du-Marché 23
8032 Zürich 1004 Lausanne
Telefon 01/ 251 24 50 Téléphone 021/ 37 72 72
Fax 01/ 251 27 41 Fax 021/ 37 02 80

L'organe officiel de la Société des ingénieurs et architectes SIA, de l'Association des anciens étudiants EPF/GEP et de l'Association suisse des ingénieurs-conseils ASIC.
Organe d'information de l'Association amicale des anciens élèves de l'EPFL (A³E³PL)

NEUTRA-ZEISS BÉTON SA 1083 MÉZIÈRES

Tél. 021/903 16 36, fax 021/903 26 91

ÉPURATION DES EAUX USÉES: séparateurs à essence et à graisse, dépotoirs, fosses de décantation, fosses digestives, prétraitement d'émulsions Friwamat, etc.

PRODUITS EN BÉTON: dalles pour jardin, pavés, éléments d'escaliers, parois florales, éléments L armés, bacs à fleurs, etc.

SERVICE TECHNIQUE ACO pour la Suisse romande. Tél. 021/903 29 72

B 4159



ORDINATEUR PC de marque AST 486/25, comprenant:

- 4 mb de mémoire centrale;
- écran VGA 14" couleur;
- 320 mb de disque;
- lecteur de disquette 3" 1/4;
- lecteur de disquette 5" 1/2;
- sauvegarde interne de 150 mb;
- MS-DOS 4.0;
- clavier + souris.

En parfait état de marche. Prix: Fr. 7000.-

ARCA, AUTOCAD à discuter.

Tél. 022/ 43 27 24

023/50 31 51 83

Atelier d'Ouchy, architectes

Place de la Navigation 10
1000 Lausanne 6 Ouchy

recherche,
pour tout de suite ou date à convenir,

Architecte EPF ou ETZ

pour participation à divers projets
en cours d'étude

Nous attendons vos offres manuscrites accompagnées de tous les documents usuels.

Element SA Berne



Bureau technique

Untermattweg 22, 3027 Berne-Bethlehem

Nous sommes une entreprise pilote dans la fabrication et le montage d'éléments en béton préfabriqués et précontraints pour les immeubles d'habitation, les constructions industrielles, les ponts et les ouvrages de génie civil.

Pour renforcer notre bureau technique de Berne, nous cherchons un jeune et dynamique

ingénieur ETS

Pour remplir ces tâches techniques variées et exigeantes, nous attendons de notre futur collaborateur:

- du flair pour élaborer des propositions de solution non conventionnelles pour les problèmes statiques, esthétiques et constructifs;
- de l'intérêt à utiliser les moyens informatiques les plus modernes (statique, physique du bâtiment, gestion des constructions, CAD-3D, etc.);
- la joie de travailler au sein d'un petit groupe, avec des possibilités de développement et de formation continue.

Nous attendons volontiers votre offre par écrit ou votre appel téléphonique (M. Bärtschi, tél. 031/55 52 85).



B 4239



La division principale
des travaux - CFF

souhaite engager pour ses sections de construction et d'étude à Lausanne

2 INGÉNIEURS EPF EN GÉNIE CIVIL COMME CHEFS DE PROJET

à qui seront confiés l'étude, la conduite et le management de la réalisation de grands projets multidisciplinaires ainsi que d'ouvrages de génie civil et ferroviaires. Nous recherchons des **collaborateurs** ou **collaboratrices** dynamiques, capables de s'adapter à des situations nouvelles, de travailler de manière indépendante ou en équipe, de prendre des initiatives et des responsabilités.

Ces postes requièrent l'expérience des chantiers, une certaine sensibilité aux problèmes d'environnement, la pratique de l'informatique et des connaissances de l'allemand. Formation complémentaire ferroviaire assurée par nos soins.

Si vous êtes bon organisateur, si vous aimez les contacts et les défis, vous serez à l'aise dans nos nouvelles équipes.

Pour tout renseignement complémentaire, n'hésitez pas à appeler le 021/342 25 00, ou adressez simplement vos offres de service accompagnées des documents usuels à la

Direction du 1^{er} arrondissement CFF
Section du personnel - CIP
Case postale 345
1001 Lausanne



Important groupe international dont le siège est à Genève cherche pour ses bureaux de Moscou, un

Ingénieur électro-mécanicien

Profil: Une formation d'ingénieur ETS ou équivalente. Cinq ans minimum d'expérience en études et chantiers. Connaissance parfaite du russe.

Mission: Etude et supervision des domaines du chauffage, ventilation, sanitaire et électricité de nos projets industriels en liaison avec le siège. Relations avec les représentants techniques du client.

Atouts: Maîtrise technique. Aptitudes relationnelles. Connaissance de l'anglais et de l'informatique. Disponibilité immédiate.

Envoyez votre candidature avec curriculum vitae, copies de diplômes et prétentions de salaire sous chiffre IAS 550 à IVA SA,
Pré-du-Marché 23,
1004 Lausanne.

Element SA Lausanne



Nous sommes une entreprise de fabrication d'éléments en béton armé, précontraint et béton léger pour la construction d'immeubles, bâtiments industriels et artisanaux, ponts et ouvrages souterrains.

Pour renforcer notre département de vente en Suisse romande, nous cherchons un

ingénieur EPF/ETS en génie civil

ou formation similaire

Vous avez plusieurs années d'expérience dans le bureau d'ingénieurs et dans l'entreprise.

Age idéal 35-40 ans, habitant le Bassin lémanique; nos bureaux sont à Lausanne.

Cette place convient à une personnalité persuasive avec un bon esprit de contact, capable de travailler dans un team, ayant des connaissances professionnelles approfondies, connaissant la situation de la région et disposant d'un cercle de relations adéquat.

Vous êtes à l'aise dans la discussion, maîtrisez parfaitement le secteur de la technique et vous êtes capable de présenter des *solutions pratiques*.

Vous avez la capacité de convaincre notre clientèle qui se compose d'entreprises générales, d'architectes, d'ingénieurs, d'entrepreneurs et d'administrations publiques.

Grâce à notre bureau technique, nous sommes aptes à présenter des solutions intégrales.

Si vous pensez être la personne que nous cherchons, veuillez nous faire parvenir votre offre d'emploi avec les documents usuels à:

ELEMENT SA LAUSANNE

Avenue Jomini 8, 1004 Lausanne

à l'attention du Conseil d'administration. Nous vous assurons une discrétion totale.

NEUCHÂTEL/SUISSE

A vendre BELLE VILLA

Sur deux étages avec 7 chambres, 2 salles d'eau, cuisine, balcon, terrasse au sud, garage, caves et jardin arborisé et fleuri. 6000 m² de terrain à bâtir (deux villas possibles) avec magnifique vue sur le lac et les Alpes.

En campagne, mais à environ 10 min. de Neuchâtel et à 40 min. de Berne et de Lausanne.

1,8 million de francs

Documentation et offres par téléphone ou fax à SOGIM SA, Société de gestion immobilière, avenue Léopold-Robert 23-25, 2300 La Chaux-de-Fonds, tél. 039/23 84 44, fax 039/23 21 87.

Diplomand bauing. ETH (Abschluss Herbst 91)

sucht auf Frühjahr 1992 in der französischsprachigen Schweiz interessante Stelle in den Bereichen Konstruktion und Grundbau.

Kontaktaufnahme unter Chiffre IAS 549 an
IVA SA, rue du Pré-du-Marché 23, 1004 Lausanne.



AMT FÜR BUNDESBAUTEN
OFFICE DES CONSTRUCTIONS FÉDÉRALES
UFFICIO DELLE COSTRUZIONI FEDERALI

CHEF DE LA DIVISION «ÉTUDES PRÉPARATOIRES»

(homme ou femme)

Etes-vous **architecte, ingénieur du bâtiment** ou **économiste d'entreprise** doué d'un esprit de généraliste?

Vous sentez-vous capable de diriger une division d'environ 30 collaborateurs?

En outre, vous serez en mesure, avec vos collaborateurs:

- d'élaborer les bases pour la planification et la réalisation de constructions (analyse des besoins, études de faisabilité, calculs d'investissements, etc.);
- d'assumer le contrôle de projets lors de la phase de planification et d'exécution;
- de mettre en place et de développer les bases générales liées au service de construction de la Confédération (domaines de l'énergie, de l'écologie, de la protection d'objets et contre le feu) ainsi que de conseiller les chefs de projets de construction.

Si vous maîtrisez une deuxième langue nationale et êtes apte à vous imposer autant par votre pouvoir de persuasion que par vos qualités de négociateur(trice), alors vous êtes la personne que nous recherchons.

Si nous avons éveillé votre intérêt ou si vous désirez des renseignements supplémentaires, contactez M. H.-P. Jost, vice-directeur, tél. 031 / 61 82 03, ou faites-nous parvenir votre dossier de postulation.

OFFICE DES CONSTRUCTIONS FÉDÉRALES

Section du personnel - Effingerstrasse 20 - 3003 Berne



ÉCOLE D'INGÉNIEURS DE FRIBOURG

Ecole technique supérieure de l'Etat de Fribourg (ETS), Section de mécanique

COURS DE PERFECTIONNEMENT PROFESSIONNEL

ANALYSE PAR LA MÉTHODE DES ÉLÉMENTS FINIS

Cours organisé dans le cadre des mesures fédérales spéciales en faveur du perfectionnement professionnel

Renseignements et formules d'inscription à:

Ecole d'ingénieurs de Fribourg
Perfectionnement professionnel
Cours FEA / I
Chemin du Musée 4
1700 Fribourg
Tél. 037 / 82 41 41
Fax 037 / 24 45 71

RÉPUBLIQUE ET CANTON DE NEUCHÂTEL

RÉSULTATS DU CONCOURS DE PROJETS D'ARCHITECTURE POUR UN CENTRE SPORTIF RÉGIONAL ET UN CENTRE CANTONAL DE PROTECTION CIVILE À COUVET

Le jury s'est réuni les 23, 24 et 27 septembre 1991 pour examiner, juger et classer les 30 projets remis par les concurrents. Au terme de ses délibérations, il a procédé à l'attribution des prix suivants:

1^{er} prix – Fr. 25 000.– **Projet n° 25 PANDORE**

Auteur: Jean-Baptiste Ferrari,
architecte EPFL/SIA, Lausanne

Collaborateurs: Eusebio Arias, Christophe Birraux,
Alfio Genesoni, Caroline Peeters

2^e prix – Fr. 18 000.– **Projet n° 21 L'ORQUE**

Auteurs: GMS – ARCHITECTES
Laurent Geninasca, architecte EPF/SIA
Jean Muller, architecte DPLG
Pierre-Emmanuel Schmid, architecte EPF
Robert Monnier,
architecte FAS/SIA/EPFL, Neuchâtel

3^e prix – Fr. 17 000.– **Projet n° 1 LE PONT DE LA RIVIÈRE KWAI**

Auteur: Edouard Weber,
architecte FAS/SIA/EPFL, Neuchâtel

Collaboratrice: Véronique Voisard, architecte EPFL/SIA

4^e prix – Fr. 9 000.– **Projet n° 10 OCCURSUS**

Auteur: Ad'A Architecture, Saint-Blaise
Eric Ryser, architecte ETS/GAN

5^e prix – Fr. 8 000.– **Projet n° 24 LAURIER**

Auteurs: Régina et Alain Gonthier, architectes, Berne
Collaborateurs: Peter Feissli, Velimir Miksaj

6^e prix – Fr. 7 000.– **Projet n° 30 CANALETTO**

Auteur: Charles Feigel, architecte, Auvornier

7^e prix – Fr. 6 000.– **Projet n° 27 LE CORRIDOR AU LOUP**

Auteurs: Eric Musy, architecte EPFL/SIA, Lausanne
Musy et Vallotton Architectes SA

Collaborateurs: Margarita Berton-Huser, architecte EPFL
Valentino Bruno, architecte EPFL
Pascal Falconnier, architecte ETS
Claire Zumofen, technicienne

L'exposition publique des projets aura lieu du 2 au 15 octobre 1991 inclus, au réfectoire Dubied, rue du Pleyel 9 à Couvet, les jours ouvrables de 16 à 19 heures, les samedi et dimanche de 14 à 19 heures.

Le président du jury:
Antoine Grandjean



AMT FÜR BUNDESBAUTEN
OFFICE DES CONSTRUCTIONS FÉDÉRALES
UFFICIO DELLE COSTRUZIONI FEDERALI

Madame,
Monsieur,

- vous recherchez un poste de cadre dans le secteur de la construction, spécialement celui de l'ingénierie,
- un domaine d'activité couvrant tout le territoire national vous intéresse particulièrement,
- votre force réside dans vos qualités de direction, de gestion et spécialement dans le management de projets,
- en tant que Romand(e), Berne constituerait pour vous un lieu de travail peut-être nouveau, mais attrayant.

Dans ces conditions, le poste suivant devrait correspondre à vos aspirations:

DIRECTRICE/DIRECTEUR DE L'ARRONDISSEMENT DE CONSTRUCTION 5

Tâches:

Le nouvel arrondissement de construction 5 – en phase de mise en place dans le cadre de la réorganisation de notre office – s'occupera du management de travaux spéciaux dans toute la Suisse. A cet effet les sections «Ouvrages spéciaux d'ingénierie», «Technique de protection de l'environnement», «Ouvrages de protection et souterrains» ainsi que «Réservoirs de stockage et conduites» auront pour mission la prise de responsabilité globale ou de conception générale dans les domaines de la construction, des travaux de transformation ou d'entretien. En outre, l'arrondissement 5 sera appelé à assister/conseiller la division «Etudes préparatoires» en matière de formulation des besoins. En qualité de membre de la conférence de direction, vous contribuerez à définir des questions de stratégie de l'office.

Profil d'exigences:

Vous bénéficiez d'une formation d'ingénieur et maîtrisez parfaitement la gestion de projets. Vous êtes apte à planifier, diriger et coordonner l'activité d'un groupe de collaboratrices et collaborateurs qualifiés. Le management d'opérations interdisciplinaires est pour vous une source de profonde motivation. Vous êtes habile négociatrice/négociateur et pouvez vous exprimer dans deux langues officielles.

Si ce poste aux responsabilités importantes et variées vous intéresse, veuillez adresser votre dossier de candidature à l'adresse ci-dessous. Pour de plus amples renseignements, M. F. Chassot, chef du personnel, reste volontiers à votre disposition (031 / 61 81 31).

OFFICE DES CONSTRUCTIONS FÉDÉRALES

Service du personnel
Effingerstrasse 20
3003 Berne

Ingénieurs et architectes suisses

ISSN 0251-0979

Organe officiel de la Société suisse des ingénieurs et des architectes (SIA), des Groupes romands de l'EPFZ (GEP) et de l'Association suisse des ingénieurs-conseils (ASIC), organe d'information de l'Association amicale des anciens élèves de l'EPFL (A³E²PL)

Editeur

Société des éditions des associations techniques universitaires (SEATU)

Rédaction

Rue de Bassenges 4, 1024 Ecublens
CCP 10-5775-2 Lausanne
Tél. 021/693 20 98 ☎, téléfax 021/693 20 84

Jean-Pierre Weibel, ing. dipl. EPFZ-SIA,
rédacteur en chef

Pierre Boskovitz, ing. dipl., rédacteur
Sigfrido Lezzi, arch. dipl. EPFL-SIA, rédacteur
François Neyroud, arch. SIA, collaborateur
Maya Haus, secrétaire de rédaction (intérim)

Les manuscrits seront rendus selon accord préalable

Toute reproduction du texte et des illustrations n'est autorisée qu'avec l'accord de la rédaction et l'indication de la source

Abonnement

	Suisse	Etranger
Un an	Fr. 120.—	Fr. 130.—
Prix du numéro	Fr. 6.50	Fr. 7.50

Prix réduits pour étudiants

et membres A³E²PL, GEP, ASIC et UTS

Abonnement, vente au numéro, changement d'adresse:

Imprimerie Bron, case postale 880

1001 Lausanne, tél. 021/652 99 44, téléfax 021/652 73 23

Changement d'adresse des membres SIA:

Secrétariat général SIA, case postale, 8039 Zurich

Tél. 01/201 15 70

Régie des annonces

IVA SA de publicité internationale

Rue du Pré-du-Marché 23
1004 Lausanne
Tél. 021/37 72 72
Téléfax: 021/37 02 80

Siège central:
Mühlebachstrasse 43
8032 Zurich
Tél. 01/251 24 50
Téléfax: 01/251 27 41

Impression

Imprimerie Bron SA, 1001 Lausanne
Tél. 021/652 99 44

Schweizer Ingenieur und Architekt

paraît aux mêmes éditions

Rédaction

Rüdigerstrasse 11, case postale 630, 8021 Zurich
Tél. 01/201 55 36, téléfax 01/201 63 77

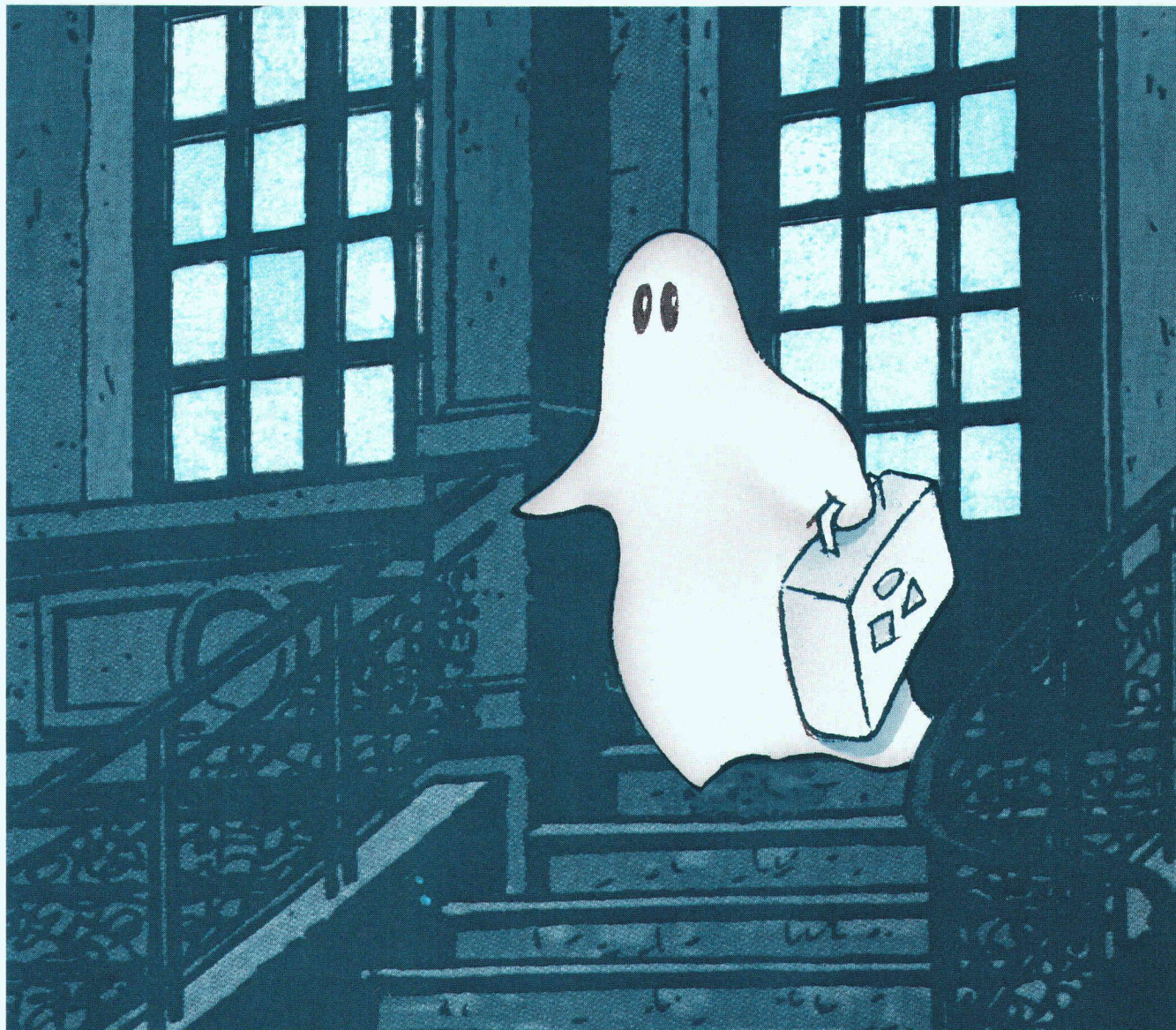
Abonnement

	Suisse	Etranger
Un an	Fr. 185.—	Fr. 198.—
Prix du numéro	Fr. 7.—	Fr. 8.—

Normes et documentations SIA

En français: Secrétariat SVIA, av. Jomini 8,
1001 Lausanne. Tél. 021/36 34 21

En allemand et en italien: Secrétariat général SIA,
Selnaustr. 16, 8039 Zurich. Tél. 01/201 15 72



AVEC L'AGE, LES FANTOMES DEVIENNENT FRILEUX... ET LES FENETRES PERMEABLES.

Vous rénovez? Vous construisez?
Notre fenêtre synthétique offre le meilleur
aux plus exigeants, par:

- son excellente isolation au bruit et au froid
- sa grande résistance au soleil et aux intempéries
- sa facilité d'entretien
- son système de rénovation rapide et économique
- sa fabrication sur mesures pour tous les types de constructions.

Téléphonez-nous. Nous vous conseillerons
volontiers.



MARTIGNY · TÉL. 026/22 80 83 - RARON · TEL. 028/44 17 18

RENOVEZ AVEC DES FENETRES BAT 2000

12

MINUTES

MAXIMUM

Une idée d'avance, un produit d'avenir!
Nos chambres à câbles



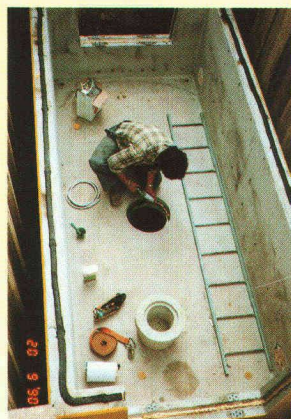
Chambre type 15

Y avez-vous pensé?

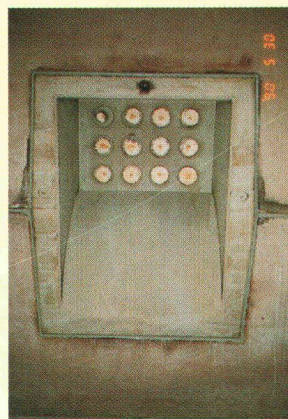
- Une technologie qui vous assure qualité, confort et précision.
- Une conception qui vous garantit la plus grande rapidité de pose.
- Développé avec les PTT.
- Exécution en béton armé ou léger.
- Economie assurée à la mise en place et à l'utilisation.
- Les intempéries ne ralentissent pas les travaux.
- Plus de longues ouvertures de route.



Trou d'homme



Matériel de jointage
puisoir pour
évacuation d'eau



Vue intérieure
d'embouchure



Embouchure pour câble

84230

 **GRAM SA**

Informations et Vente : Tél. : 037 / 64 20 21
Auskünfte und Verkauf : Téléx : 26210 pac-ch
Fax : 037 / 64 24 43