

**Zeitschrift:** Ingénieurs et architectes suisses  
**Band:** 117 (1991)  
**Heft:** 23

## **Sonstiges**

### **Nutzungsbedingungen**

Die ETH-Bibliothek ist die Anbieterin der digitalisierten Zeitschriften. Sie besitzt keine Urheberrechte an den Zeitschriften und ist nicht verantwortlich für deren Inhalte. Die Rechte liegen in der Regel bei den Herausgebern beziehungsweise den externen Rechteinhabern. [Siehe Rechtliche Hinweise.](#)

### **Conditions d'utilisation**

L'ETH Library est le fournisseur des revues numérisées. Elle ne détient aucun droit d'auteur sur les revues et n'est pas responsable de leur contenu. En règle générale, les droits sont détenus par les éditeurs ou les détenteurs de droits externes. [Voir Informations légales.](#)

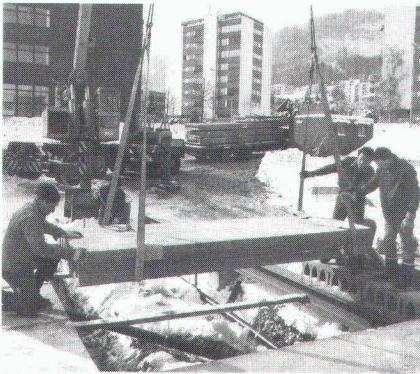
### **Terms of use**

The ETH Library is the provider of the digitised journals. It does not own any copyrights to the journals and is not responsible for their content. The rights usually lie with the publishers or the external rights holders. [See Legal notice.](#)

**Download PDF:** 19.11.2024

**ETH-Bibliothek Zürich, E-Periodica, <https://www.e-periodica.ch>**

## Couverture



### Un système génial s'impose

La méthode de construction rationnelle avec les plaques creuses Brun jouit d'une faveur sans cesse croissante auprès des ingénieurs et architectes. Le système de construction pour plafonds se prête à des solutions sur mesure, laisse une liberté maximale de conception et abrège considérablement le temps de construction. Les plaques creuses Brun sont préfabriquées et conviennent pour portées allant jusqu'à 12 m (à une largeur de 1,20 m). Par rapport à des plafonds traditionnels de dimension analogue, la réduction de poids est de l'ordre de 40%.

Le système Brun pour plafonds est idéal pour bâtiments locatifs, artisanaux et industriels.

Fabricant :  
Elementwerk Brun SA, Lucerne  
6032 Emmen

## Sommaire

<b>Architecture et énergie</b>	<b>ARCHITECTURE ET ÉNERGIE</b>	395
	Architecture et énergie : l'évolution d'une idée	396
	Recherche et développement en énergie solaire	400
	Villas jumelées faisant partie du complexe résidentiel « La Cité solaire »/Ardon (VS)	402
	Maison d'habitation jumelée/Thônex (GE)	404
	Logements économiques en terrasse, Castel « Zur Linde »/Schmitten (Fribourg)	406
	Immeuble d'habitation et de commerce à Plainpalais/Genève	408
	Université de Neuchâtel : Aula et Faculté des lettres	410
	Logements à économie d'énergie/Préverenges (VD)	412
	Aspects techniques et énergétiques des logements à économie d'énergie de Préverenges	418
	La collaboration architecte-ingénieur	420
	Architectures solaires en Europe	421
<b>Concours</b>	<b>Concours pour une salle de gymnastique à Choulex (GE)</b>	422
<b>Actualité</b>	<b>Home médicalisé du Lac, à Meyriez-Morat</b>	424
	<b>Home pour personnes âgées du Vully, à Sugiez (FR)</b>	428
<b>Tableau des concours</b>		B 169 - B 170
<b>Carnet des concours - Actualité - Industrie et technique - Bibliographie</b>		B 170 - B 174
<b>Manifestations</b>		B 175 - B 176

## Schweizer Ingenieur und Architekt

Rédaction : Rüdigerstrasse 11, case postale 630, 8021 Zurich, tél. 01/2015536

<b>Numéro 40/91</b>	<b>Geophysikalische Vorauserkundung von Schwächezonen</b>	
	<i>G. Sattel, Baden, P. Frey, Zug, R. Amberg, Sargans</i>	941
	<b>Erfassung von Erdbebenbemessungsgrössen</b>	
	<i>J.-C. Griesser, D. Mayer-Rosa, P. Zwicky, Zürich</i>	946