

Objektyp: **Advertising**

Zeitschrift: **Ingénieurs et architectes suisses**

Band (Jahr): **117 (1991)**

Heft 24

PDF erstellt am: **12.07.2024**

Nutzungsbedingungen

Die ETH-Bibliothek ist Anbieterin der digitalisierten Zeitschriften. Sie besitzt keine Urheberrechte an den Inhalten der Zeitschriften. Die Rechte liegen in der Regel bei den Herausgebern.

Die auf der Plattform e-periodica veröffentlichten Dokumente stehen für nicht-kommerzielle Zwecke in Lehre und Forschung sowie für die private Nutzung frei zur Verfügung. Einzelne Dateien oder Ausdrucke aus diesem Angebot können zusammen mit diesen Nutzungsbedingungen und den korrekten Herkunftsbezeichnungen weitergegeben werden.

Das Veröffentlichen von Bildern in Print- und Online-Publikationen ist nur mit vorheriger Genehmigung der Rechteinhaber erlaubt. Die systematische Speicherung von Teilen des elektronischen Angebots auf anderen Servern bedarf ebenfalls des schriftlichen Einverständnisses der Rechteinhaber.

Haftungsausschluss

Alle Angaben erfolgen ohne Gewähr für Vollständigkeit oder Richtigkeit. Es wird keine Haftung übernommen für Schäden durch die Verwendung von Informationen aus diesem Online-Angebot oder durch das Fehlen von Informationen. Dies gilt auch für Inhalte Dritter, die über dieses Angebot zugänglich sind.

Ein Dienst der *ETH-Bibliothek*
ETH Zürich, Rämistrasse 101, 8092 Zürich, Schweiz, www.library.ethz.ch

<http://www.e-periodica.ch>

Laver avec Novotronic. Un progrès Miele sans pareil.

2272.85



B4254

Une toute nouvelle génération de lave-linge est née. Empruntant la technologie de l'informatique pour le domaine de l'électroménager, Miele assure à son lave-linge des avantages décisifs grâce à la micro-puce intégrée. Ce prodige de la technologie innovatrice consomme moins d'eau et de courant et régularise automatiquement la pression de l'eau. Le système Hydromatic particulièrement ingénieux assure un trempage parfait du linge malgré la faible consommation d'eau. Une sélection de programmes élargie, quatre cycles de rinçage et une vitesse d'essorage jusqu'à 1400 tours garantissent un linge impeccable. Et ce n'est pas tout.

Vous désirez en savoir davantage? Alors laissez votre spécialiste Miele vous expliquer le reste ou commandez une documentation à l'aide du bon ci-contre. Miele se trouve partout en Europe et aussi près de chez vous.

Miele
Un choix pour la vie

Bon

Oui, le lave-linge Novotronic m'intéresse. Veuillez m'envoyer votre prospectus détaillé.

Nom _____

Prénom _____

Rue _____

NPA/localité _____

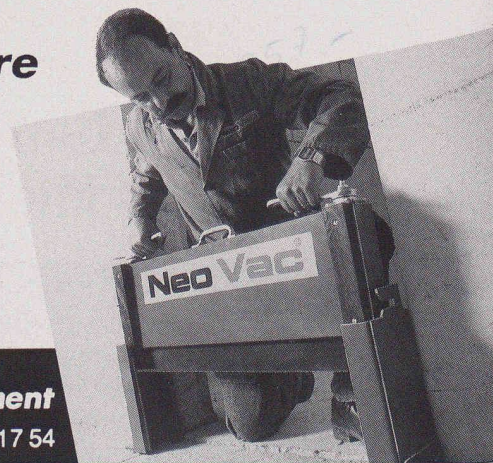
Découper, remplir et c'est parti pour:
Miele AG, Limmatstrasse 4, 8957 Spreitenbach

La
meilleure
solution

Des barrières sûres contre l'eau utilisée en cas d'incendie et contre les inondations!

Il est maintenant possible de prévenir efficacement les dégâts occasionnés par l'eau contaminée utilisée pour éteindre un incendie ou par celle provenant d'une rupture de canalisation. Pensez-y, en installant dès maintenant des barrières de retenue!

- légères et absolument étanches
 - toujours prêtes à l'emploi
- Téléphonez-nous!



NeoVac Au service de l'environnement

NeoVac Crissier SA 1023 Crissier Tél. 021 635 16 66 Fax 021 635 17 54



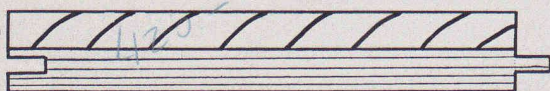
Boissec S.A.

1030 Bussigny-Sud
Tél. 021 / 702 29 85
Fax 021 / 701 34 62

399.-

Le
parquet

GIORDANO



UN CHOIX SÛR !

Venez le découvrir à notre exposition

B4198

NOUVELLE PRESTATION

SABLAGE

Nettoyage et décapage des matériaux pierreux, fers, bornes hydrantes, chalets, volets, portes

Traitement et réparation du béton armé
Traitement préventif et curatif du bois par injection

- Installations fixes performantes en nos ateliers
- Equipement mobile complet pour exécution à domicile

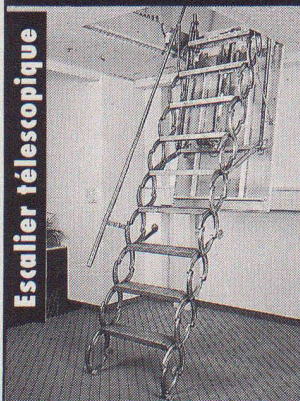
Entreprise générale du bâtiment
Robert QUADRI SA ■ 1260 NYON
Tél. 022/69 27 40 ■ Fax 022/69 25 20

QUADRI

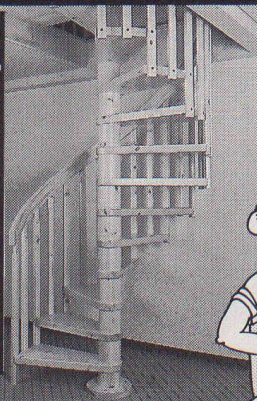
CHZ+P B3861

ESCALIERS COLUMBUS

Escalier télescopique



Escalier tournant à noyau



B4158

340.20

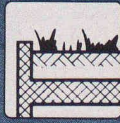
Columbus livre dans toute la Suisse: prompt et sûr!
Demandez notre documentation et notre offre!

Columbus Treppen SA
9245 Oberbüren
Tél. 073 - 51 37 55
Fax 073 - 51 37 76



Escalier à limon

Kilcher



Etanchéités sans joints et systèmes de revêtements.

1572.75

Les divers systèmes d'étanchéités synthétiques liquides et revêtements Kilcher se relient facilement entre eux,

ceci sans joints. Le système **EFKAFLEX PONTE**



étanche durablement les ponts routiers, le système

EFKAFLEX 1000



permet le raccordement et la protection efficace des

parapets, murs de protection et pieds de barrières. Le système élastique

EFKAFLEX TERRA



protège les galeries couvertes contre les infiltrations

d'eau.



Kilcher – une idée de plus!



Kilcher SA
1000 Lausanne 20
Tél. 021 25 44 70
Fax 021 25 65 95

Coupon d'information Kilcher:

Je m'intéresse au programme d'étanchéité Kilcher. Veuillez me faire parvenir une documentation détaillée.

J'ai un problème concret d'étanchéité. Veuillez me contacter.

Nom: _____

Entreprise: _____

Adresse: _____

Téléphone: _____



1435.35



PASSAVANT

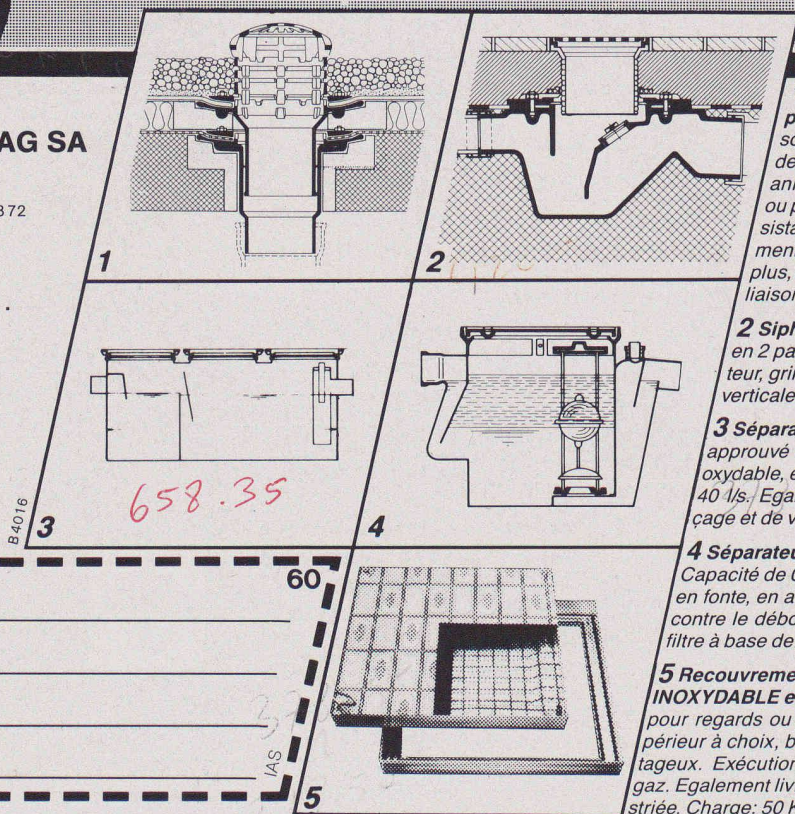
La technique d'évacuation des eaux usées

PASSAVANT MAAG SA

Zeltweg 44, 8032 Zurich
Tél. 01/251 75 80
Téléfax 817875 Téléfax 01/262 1872

Nos points forts...

conseil
+ service
+ qualité
= ... votre satisfaction.



Adresse

60

IAS

5

420.-

Lachat

B 4225

béton - enrobé - gravier

noblesse de la pierre
qualité du service

Louis Lachat SA
2954 Asuel

Tél.: 066/72 23 81

La Malcôte Tél. 066/72 21 21

Courtételle Tél. 066/22 53 07

Cornol Tél. 066/72 25 52

NEUTRA-ZEISS BÉTON SA 1083 MÉZIÈRES

Tél. 021/903 16 36, fax 021/903 26 91

357.-

ÉPURATION DES EAUX USÉES: séparateurs à essence et à graisse, dépotoirs, fosses de décantation, fosses digestives, prétraitement d'émulsions Friwamat, etc.

PRODUITS EN BÉTON: dalles pour jardin, pavés, éléments d'escaliers, parois florales, éléments L armés, bacs à fleurs, etc.

SERVICE TECHNIQUE ACO pour la Suisse romande. Tél. 021/903 29 72

B 4159

1869.20

ENTREPRISE GÉNÉRALE DE CONSTRUCTION



**parietti
et gindrat sa**

Bâtiment
Génie civil
Entretien et rénovation
Peinture
Bureau d'architecture
Promotion et gérance

230.-

2900 PORRENTUUY 2800 DELÉMONT

Siège social
Rue X.-Stockmar 15
☎ 066 66 27 21

Centre Pré-Guillaume
Rue de l'Avenir 3
☎ 066 22 74 33

B4197

La nouvelle génération de niveaux laser Leica



- Construite pour un usage de chantier intensif

Le WILD LNA20 est le premier instrument de cette nouvelle génération. En complément au WILD LNA2L, il offre l'avantage d'être moins onéreux, mais dispose néanmoins des critères d'un laser de chantier moderne.

- précis et automatique
- robuste et fiable
- accessoires
- faible consommation
- coût modeste.

Avec cette nouvelle génération de laser Leica, vos travaux s'effectueront avec haute précision et une économie de temps et d'argent considérable.

Prenez donc contact avec votre représentant Leica régional. Ses compétences sont à votre service.

Location et vente

G 17/L-91f CH

B4263

Leica SA Rue du Lausanne 60 · 1020 Renens · Telefon 021/635 35 53 · Fax 021/634 91 55
Kanalstrasse 21 · 8152 Glattbrugg · Telefon 01/809 33 11 · Fax 01/810 79 37

~~1114.35~~
1114.35 **Leica**

**Imprimerie
Bron SA
Lausanne**



**conseille,
crée et réalise
l'imprimé
de qualité
en offset**

339.15

Tél. 021 652 99 44

No 1 en Microtunneling car nous projetons et créons nous-mêmes



B4184

Marco Piatti AG • Kempthalstrasse 91 • 8308 Illnau • 052-44 13 33 • Fax 052-44 22 07

05 1555.05 13 AA35.05

LOSINGER

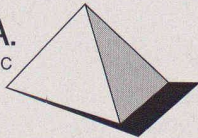
**Dans le Jura aussi...
...depuis 1927**

LOSINGER DELÉMONT SA
Route de Rossemaison 27
2800 Delémont
Tél. (066) 22 12 43
Fax (066) 22 77 92

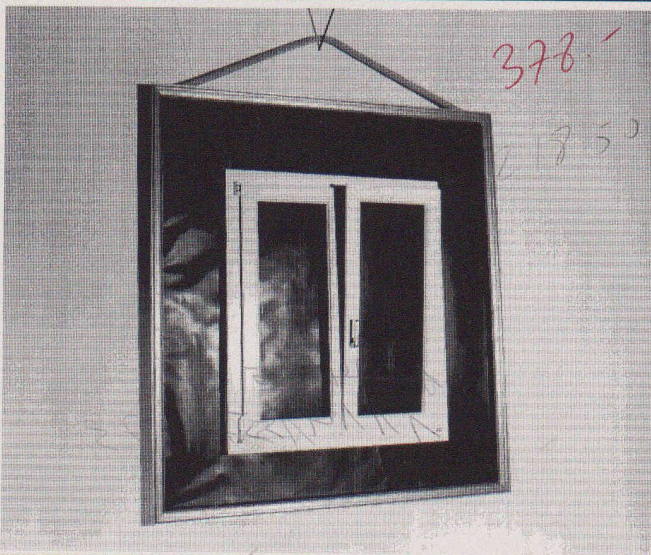
420.-

B4265

FEN COLOR S.A.
FABRIQUE DE FENETRES EN PVC



**Nos fenêtres sont tellement belles
qu'on les encadrerait !**



378.-
1750

Pour en voir plus, contactez-nous !

B4258

FENETRES EN PVC FEN COLOR

La Rochette
1081 MONTPREVEYRES

Tél: 021 - 903 33 13
Fax: 021 - 903 33 77

B4256

PROTECTION INCENDIE POUR LES CONSTRUCTIONS EN ACIER

373.05

La protection incendie incombe aux professionnels et gagne toujours plus d'importance.

La condition de base, le know-how nécessaire et des produits adéquats. Le système de peinture UNITHERM offre la sécurité dans la classe de protection incendie F30 pour intérieur et extérieur. Teintes selon désir. VKF-reconnu.

Documentation technique et conseil.



Vogelsang Bautenschutz AG

couleurs et vernis · crépis · protection bâtiment
Industriestrasse 45 · 8304 Wallisellen
Téléphone 01/830 52 63 · Téléfax 01/830 01 65



R. SANTOLI JOINTS SA

378.-

174.-

- Etanchéité en tous genres
- Joints souples et rigides
- Revêtements synthétiques
- Traitement et assainissement du béton
- Assèchement des sols

Z.I. Le Trési 3
1028 Préverenges
Téléphone 021/803 13 17
Fax 021/802 30 30
Natel 077/ 21 53 66

B4250

La solution économique
aux problèmes de corrosion

2408.75

Pour les sols agressifs: la gaine de protection ducpurPLUS

Seigle et avoine, concombres et carottes: certains légumes prospèrent dans les terrains à faible potentiel d'hydrogène (pH). Pourtant les sols franchement acides représentent une menace aussi bien pour les cultures que pour les conduites en fonte.

Von Roll offre la solution économique pour les cas où la conduite d'eau n'a pas la fonction de mise à la terre: la gaine de protection ducpurPLUS. Elle protège efficacement les conduites contre les substances agressives présentes dans le sol. ducpurPLUS convient aussi bien pour la réalisation de nouveaux raccordements que pour les assainissements.

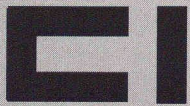
Cette méthode de protection contre la corrosion a fait ses preuves aux Etats-Unis depuis plusieurs années et s'appuie sur des résultats d'essais de longue durée. Les gaines ducpurPLUS sont fiables, faciles à poser et offrent un rapport qualité/prix optimal. Pour les analyses de sols et la détermination du taux d'acidité,

Von Roll met son laboratoire mobile à votre disposition. Alors, pourquoi renoncer à une solution aussi avantageuse dans un secteur à risques?

VonRoll

LA LIAISON ASSUREE

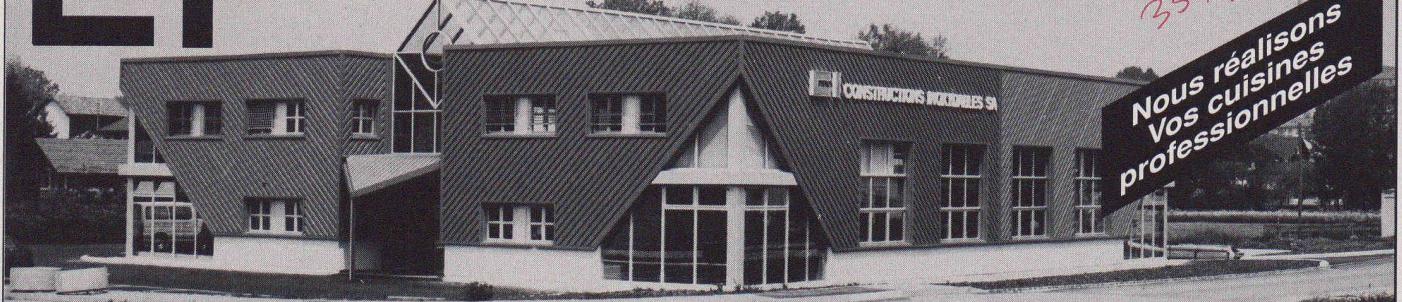
1369.55



CONSTRUCTIONS INOXYDABLES S.A.

357.-

**Nous réalisons
vos cuisines
professionnelles**



**TOUS TRAVAUX EN ACIER INOXYDABLE ET ALUMINIUM
CHAUDRONNERIE, SERRURERIE, INSTALLATIONS INDUSTRIELLES & LABORATOIRES**

Pra de Plan - 1618 CHATEL-SAINT-DENIS

Lucien Morisod

Tél: 021/ 948 88 11 - Fax: 021/ 948 74 26

B 4163

M. RUSCONI & CIE SA

ENTREPRISE DE BATIMENT
GÉNIE CIVIL - TRAVAUX PUBLICS
FORAGE ET RÉFECTION DE BÉTON

Rue de Verdeaux 16, 1020 RENENS

218.50

Tél. 021/ 634 14 65-66 (bureau administratif)
Tél. 021/ 635 05 58-59 (bureau technique)
Fax 021/ 635 37 49

B 4167

SPONTA SA

Alain VAUCHER

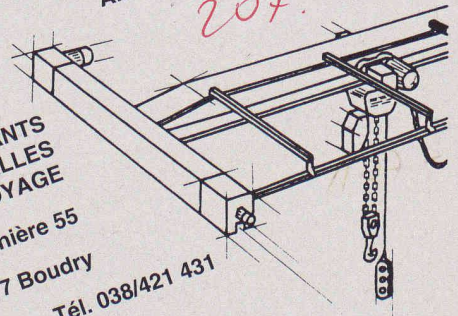
207.-

PONTS ROULANTS
NACELLES
DE NETTOYAGE

Baconnière 55

CH-2017 Boudry

Tél. 038/421 431

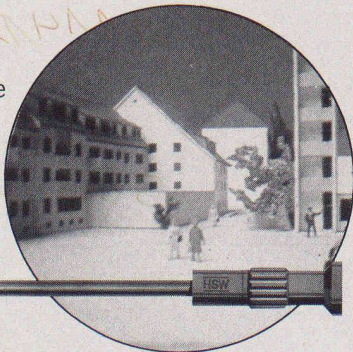


B 4175

Relatoscope

pour l'examen en perspective
correcte et la photographie
de maquettes d'architecte

207.50



B 3033



TECHNOKONTROLL AG

8049 Zürich, Imbisbühlstr. 144, Tel. 01 341 56 33



BIDLEY ISOLATIONS SA



195.50

**ISOLATIONS THERMIQUES
FRIGORIFIQUES ~ PHONIQUES
ANTI-FEU ET INDUSTRIELLES**

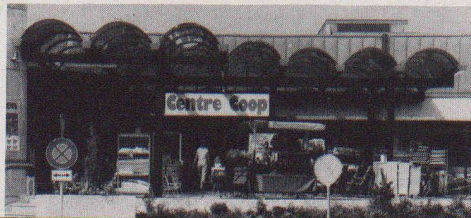
CH. DE BEL-ORNE 32
TÉL. 021/25 55 08

1008 PRILLY
FAX 021/25 64 79

B 3983

neon IMSA SCI

1033 cheseaux grands-champs 2
021/ 731 23 23 fax:021/7312324
1218 genève / ch. auguste-vilbert 34
tél.: 022/ 798 71 71 fax: 022/ 798 33 63



B 2249

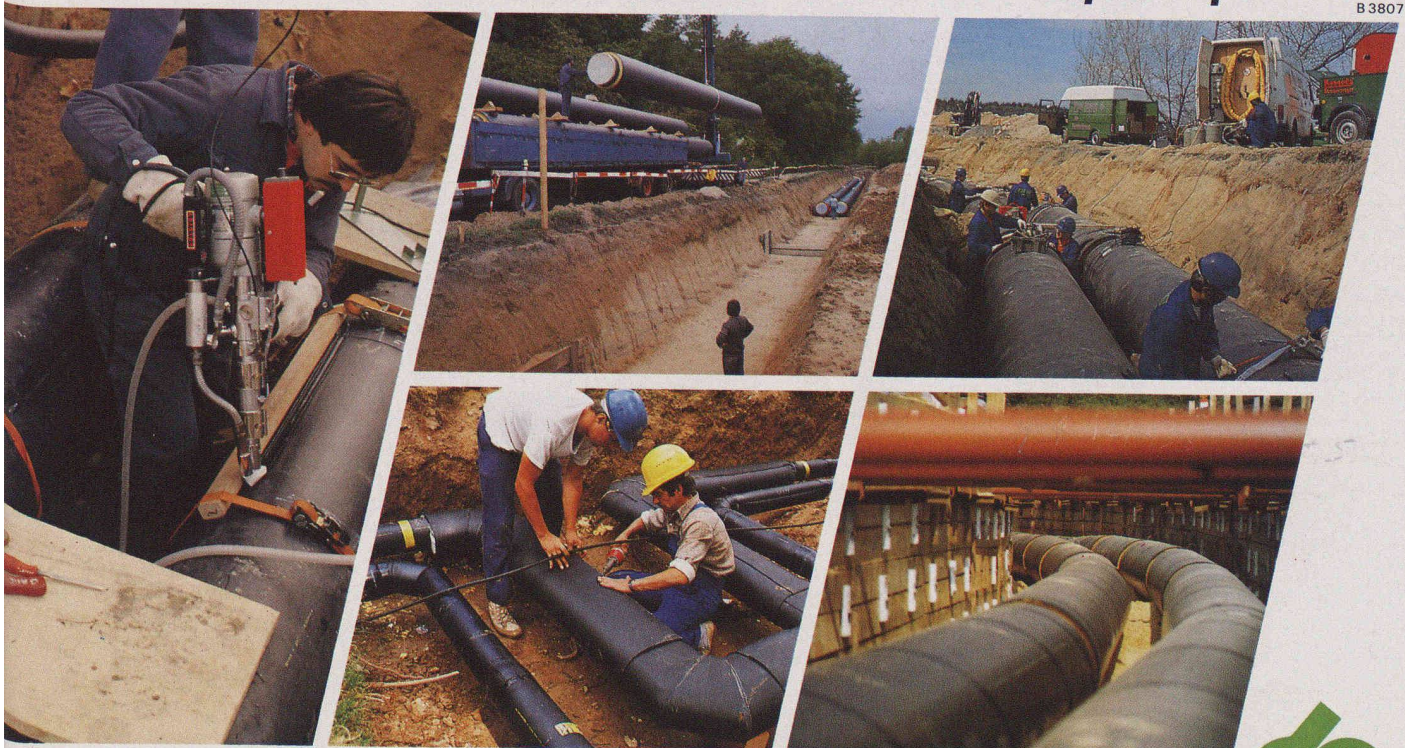
**CONSTRUCTIONS ALU-ACIER
avec plexiglas et polycarbonate**

marquises - passerelles
coupoles - parois translucides
balustrades - éclairage zénital

250-
240875
227285
2544.55

Pan-Isovit: le know-how et la sécurité, de A jusqu'à Z

B 3807



Pan-Isovit signifie qualité et fiabilité de bout en bout. Les conduites de chauffage à distance sont le plus souvent enfouies dans le sol. C'est pourquoi tout le système doit répondre à des exigences maximales, aussi, nous ne sommes pas que des "vendeurs de matériel", mais également des partenaires; dès la planification et jusqu'à la mise en service de l'installation.

Nous sommes depuis 35 ans des professionnels du chauffage à distance et nous proposons un service de qualité, sur toute la ligne, de A jusqu'à Z, c'est à dire:

- nous solutionnons les problèmes les plus complexes
- nous produisons des tubes et des pièces de forme dans notre propre usine.
- nous sommes présent lors de la pose des tubes
- nous surveillons le montage sur le chantier
- nous avons les problèmes de chauffage à distance bien en main

Notre expérience est très "longue", plus de 10 millions de mètres déjà en service!

Pan-Isovit® 
pour le chauffage à distance

Pan-Isovit SA
CH-8105 Regensdorf

Succursales
Pan-Isovit SA
2501 Biel, tél. 032/22 83 93

Pan-Isovit SA
1032 Vernand-Romanel, tél. 021/731 46 71

Une entreprise de la
WMH - Walter Meier Holding SA

05 228A 1423 -

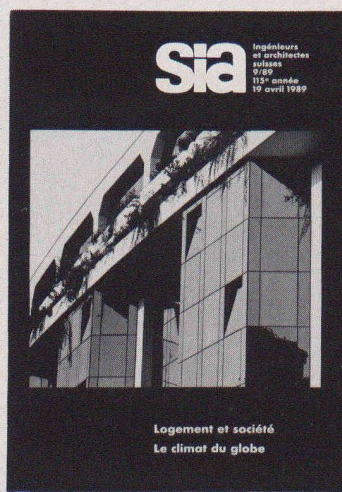
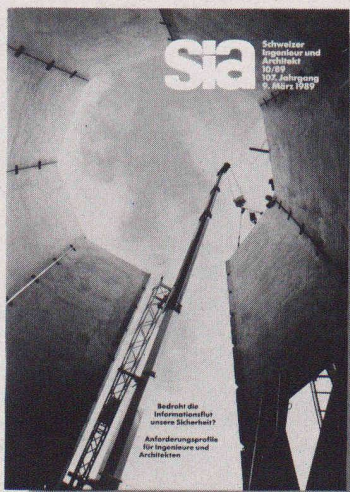
Placez vos annonces aux sources mêmes de l'information à l'élite des ingénieurs et architectes suisses

378

Les ingénieurs et architectes universitaires suisses comptent parmi les premiers décideurs dans le domaine du bâtiment, les bureaux d'étude, les administrations et l'industrie.

Avec "Ingénieurs et architectes suisses" en Suisse romande et "Schweizer Ingenieur und Architekt" en Suisse alémanique, vous êtes certains d'atteindre cette élite!

103 -



B 3418

107 -

24 éditions françaises et 48 éditions allemandes par année, et un plan thématique universel autorisent un placement ciblé de vos annonces dans un environnement idéal. Demandez notre documentation ou un conseil personnalisé. Un simple appel téléphonique suffit!

237 -

IVA

IVA SA Publicité internationale

Mühlebachstrasse 43 Pré-du-Marché 23
8032 Zürich 1004 Lausanne
Telefon 01/ 251 24 50 Téléphone 021/ 37 72 72
Fax 01/ 251 27 41 Fax 021/ 37 02 80

L'organe officiel de la Société des ingénieurs et architectes SIA, de l'Association des anciens étudiants EPF/GEP et de l'Association suisse des ingénieurs-conseils ASIC.
Organe d'information de l'Association amicale des anciens élèves de l'EPFL (A³E³PL)

104 -

**Systeme de drainage
routes et les places
n'est pas forcément**

**ACO pour les
où l'eau
un plaisir.**



ACO. L'alpha et l'oméga de la branche.



ACO Eléments
de construction SA
8754 Netstal
Téléphone 058 61 82 82
Telefax 058 61 80 00

· BUREAU 21 · ACAU · A. CONCEPT SA · R. ADATTE ET P.-A. JUVET SA · AIC SCHAER WEIBEL ET MEYLAN SA · ALBERTI · ALT ET ISELY · AMSLER ET
GAGLIARDI · MICHEL ET STEPHANE ANDENMATTEN · ANTHONIOZ & VIANIN · A. ANTIGLIO SA · ARC · ARC BULLE SA · L'ARCHE · ARCHES 2000 SA
ARCHITEAM · ARCHITRAM ·
ARCO · PHILIPPE ARNOLD SA
· ASS ARCHITECTES SA ·

ARCHITECTES ASSOCIES FRIBOURG · ATELIER COMMUN · ATELIER D'OUCHY · ATELIER A&C · ATELIER 4 SA · ATELIER 7 · ATELIER 75 ARCHITECTURE SA
JEAN FRANÇOIS AUBERT · AXE · DAN BADIC · BAECHLER ET GAGLIARDI · BAERISWYL & WICHT SA · BAILLIF ET LOPONTE · BALMER & CRETZAZ · BAN
CHARLY BAPST · BÆR SA · OLIVIER BARDE · WILLIAM BARDET · CHRISTIAN BECK · VINCENT BECKER · BEG INGENIEURS CONSEILS · ALBERT BELLON · F.
BERNASCONI ET CIE · CLAUDE BETRISEY · BINDA ET MONNIER · BLANCO ET COLLAUD · MICHEL
BOECHAT SA · BONNARD & GARDEL · CLAUDE BORLAT · RENE BORN & THIERRY SAUVIN · ALAIN
BORNET · PHILIPPE BOSSON · MICHEL BOSSON · PIERRE PHILIPPE BOURBAN · BPF SA · BRASEY
HENRI · RAPHAEL BRUEGGER · BUHLMANN IMMOBILIERE SA · BURRI ET PERRETTEN SA · CAGNA,
GUEISSAZ, DE MONTMOLLIN · JEAN-PIERRE CAHEN SA · CAIANI SA · PIERRE CHAMOREL · CHANEZ +

DISERENS & ASSOCIES SA · CHARDONNENS, BARRAS ET

SALLIN SA · JEAN-MAURICE CHRISTE ·

GERARD CLERC · COMMUNE DE

MORGES · COMPAGNIE D'ETUDES ET

DE REALISATIONS TECHNIQUES SA · CORDEY

+ SUNDHOFF · COTECNA

ENGINEERING · CPS ARCHI-

TECTES SA · JEAN-

DANIEL

CROTTET · DAMAY, MON-

TESSUIT, CARLIER · DECOPPET &

TSCHUMI SA · DELGADO -

MEMBREZ · DENERVAUD +

SCHRAGO SA · DEPARTEMENT

DES TRAVAUX PUBLICS · DIGESA

· DISERENS & CHANEZ &

ASSOCIES SA · PIERRE DORSAZ SA · ECOLE D'INGENIEURS DE FRIBOURG ·

ELEC-ENGINEERING SA · F. ELMINGER & D. SARTORETTI · JEAN-PIERRE

EMERY · J.-C. ENDERLIN & P. SANTSCHY SA · ERSAN & BLANC ·

VINCENZO ESPOSITO · PIERRE FAHRNI · FARINE SA · FAVRE

& WEBER · MARIO FELLRATH · YVES FILIPPOZZI · FISCHER

ET MONTAVON · FORMASPO SA · FORNAGE PIERRE-

MARIE · PAUL FREIBURGHANUS · ROBERT

GAILLARD · GEILINGER SA · EDGARD GEX-

FABRY · MARIO GIANOLI · PATRICK

GIORGIS · JEAN-G. GIORLA · JEAN-LOUIS GIRARDIN

· GRIN GILBERT · JACQUES GROSS · GUTSCHER ARCHI-



TECTES SA · GUYOT ET
HOLDENER · HONEGGER



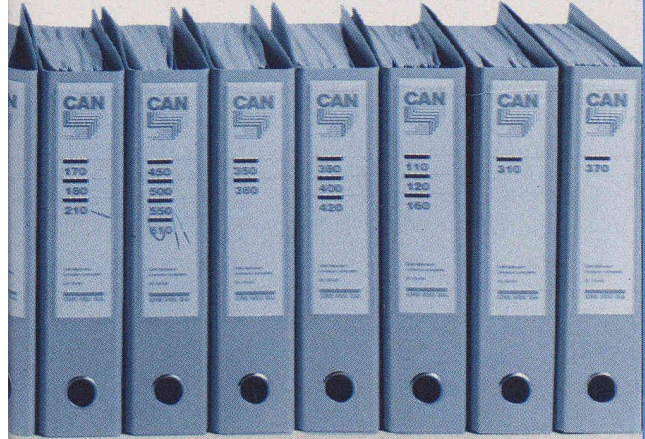
PONCET · HATRA-HABITAT TRADITIONNEL SA · HENRIOUD ET FRUTSCHI · FERNANDO HERRERA · GEORGES
SA · DIETER HUNI · INGEPLAN SA · INTENDANCE DES BATIMENTS DE L'ETAT · RAPHY JACQUIER · GEORGES

ingénieurs déjà «branchés»

2309.45

B3938

SOCIETE ANONYME · KAMBER ET BAERISWYL · KBM SA ·
KLEN · RICHARD KNECHT · D. KUENZY SA · A. KUGLER
CUHN · LAMUNIERE ET VAN BOGART · JEAN-CLAUDE
QUEDIN · ANTOINE DE LAVALLAZ · CLAUDE LEHMANN ·
R FILS · LOMBARDI ET FAME · LOSAG SA · LOSDYCK



fcf
ANDRE MEILLARD · MOBAG · MODUS VIVENDI · ARCHI-
ROBERT MONNIER · DE MONTMOLLIN · RENATO MORANDI
ROLAND MOSIMANN · MOUCHET, DUBOIS & BOIS-
T VALLOTTON · CENTRE ORIPH · A. & J.-P. ORTIS · ALOIS
EG SA · PEINTCOLOR SA · JACQUES PELLEGRINO · JEAN-
ERROUD SA · PERSPECTIVES · JEAN-A. PIDOUX · JEAN-
PAUL PILLET · PIZZERA ET POLETTI SA · PLANIFICATION ET
NERGIE DE L'OUEST-SUISSE · PLANNING MANAGEMENT SA
RALONG SA · M.-A. PRENAT · PYTHON, KUENZ ET
A · HERVE DE RHAM · DE RHAM & CIE SA · GEORGES RIBES
ROBERT & VINCENT SA · GILBERT ROCHAT · ROCHAT &
ROSSELET · T. ROSSIER & M. BEETSCHEN SA · JEAN-LOUIS
SBERGER · J.-P. ROULIER · JACQUES ROULIN · SOCIETE
CHAFFNER HANS ET CIE · GEORGES SCHALLER · SCHLUN-
CHOPFER & KARAKAS SA · PIERRE SCHWEIZER · SEMP SA
TELLA · PIERRE STEINER SA · STEPHAN SA, DEPARTEMENT
AND ET PIERRE STUDER SA · PIERRE ET ROLAND STUDER ·
GARDIN · TECHNIQUE ET ECONOMIE POUR LA CONS-
LAUDE THEVENAZ · THOMANN & THOMANN SA ·
SCHUMI & BENOIT · URSCHER & ARRIGO · JEAN-MARC
ASSEROT · VUILLEUMIER + SALUS · E. WEBER · EDWIN

PIGMA :

progiciel intégré de gestion de mandats.

Après l'enregistrement simple et rapide de l'activité des collaborateurs, de l'avancement des travaux, des dépenses et des factures émises, vous obtenez un contrôle permanent et précis permettant de mesurer la rentabilité de votre activité.

MESSERLI CAD :

dessin/conception assistés par ordinateur spécialement conçus pour architectes, bibliothèques incluses.

Du dessin 2D, aisé et proche de la réalité de la table à dessin, on passe rapidement en 3D (pers. ou axo.) dont découlent coupes et élévations. Les modifications du plan sont confortables et se répercutent automatiquement sur les trames, cotes, etc., d'où un gain de temps non négligeable. Les portes, fenêtres, escaliers paramétrisables, les meubles 2D/3D, les murs s'adaptant sous les toits et tout ce qui précède en font un outil indispensable à un travail de qualité respectant les impératifs de la conception et de la créativité.

ROLAND MESSERLI :

CAN Construction 2000 :

soumissions, métrés et contrôle des coûts.

Permet un travail de devis et de soumission rapide sur la base de textes personnels ou/et en utilisant les données CAN Construction 2000.

Une comparaison des offres simple et efficace en francs et en pourcents. Un allègement administratif grâce à des sorties de documents tels que :

Contrats, lettres de remerciements, situations et demandes d'acomptes détaillées, etc. Un contrôle et une gestion des coûts de construction précis et automatiques (bons de paiements, comptes d'entreprises, décompte de chantier et contrôle des garanties, arrêtés de comptes).

SERVICE • FORMATION

Pour vous assister, JOBIN SA, spécialiste Olivetti, dispose d'une infrastructure qui répond parfaitement aux besoins et aux exigences informatiques de notre époque.

Le conseil sérieux, le matériel testé, l'installation professionnelle sur site, le centre de formation, l'assistance téléphonique permanente et les techniciens compétents dans un atelier moderne (télémaintenance par modem), possibilités de leasing ne sont que quelques-uns de nos atouts.



BUREAUTIQUE
Av. de Provence 10
1000 LAUSANNE 20
Tél. 021/256022
Téléfax 021/240730

JAUNIN · MICHEL JOBIN ·
FREDERIC JOHNER ·
GERALD JORDAN · J.P.C.
K. KENGETER · GEORGES
INGENIEURS SA · BERNARD
LATELTIN · LAUPER ET
ETABLISSEMENTS R. LEUBA
ET JUCKER · RODOLPHE
LUSCHER · MACHBURO SA
· MARTI ET BADER · MARTI
HERBERT · FRANÇOIS
MARTIN · ERNEST MARTIN
· ROLAND MARTIN · A.
MATTANA · MATTER INGE-
NIEURS SA · DENIS
MATTHEY · FRANÇOIS
MEIER · ROLAND MEIGE
TECTES ASSOCIES SA ·
· MORET SA · PIERRE MOSER
SONARD · MSBR SA · MUSY
PAGE · BERNARD PAGET ·
PHILIPPE PERRINJAQUET ·
MARC PIENS · FRANÇOIS ET
CONSTRUCTION SA · (EOS)
· DU POMMIER · JEAN
PARTNERS SA · RENOBAT
· RINDERKNECHT SA ·
CODEREY · JEAN-FRANÇOIS
ROSSI · MICHEL ROETH-
DE BANQUE SUISSE ·
EGGER & VALLAT ·
· SGI · SSC · STEFFEN & CAS-
SAPCO · STUCKY SA · RO-
STUDIO ARCHE · NICOLAS
TRUCTION · PIERRE-
TREMBLET & CIE SA ·
VALLOTTON · PHILIPPE
WICKI · DANIEL WILLI ·

1423.-

Vous avez des problèmes d'étanchéité ou d'attaques corrosives dans vos bassins d'accumulation ou de décanation en acier ou en béton



LA SOLUTION = LE POLYPROPYLENE COLLE ET SOUDE

TEL. 025 / 63 31 53 - FAX 025 / 63 28 44

378.-

FAITES APPEL A VOTRE SPECIALISTE

B4170

Entreprise de construction - Génie civil
Bâtiments - Isolation de façades



BOÉCOURT
Tél. 066/56 73 53

SAINT-URSANNE
Tél. 066/55 35 32

230.-

Ingénieur civil suisse dipl. EPFL-SIA,

avec solide expérience dans la conduite et la gestion de chantiers de travaux publics, ainsi que longue pratique dans les études et la direction de travaux d'importants projets de génie civil, en Suisse et à l'étranger, cherche à collaborer dans un poste de responsabilité.

Ecrire sous chiffre IAS 552 à **IVA SA, Pré-du-Marché 23, 1004 Lausanne.**

109.-

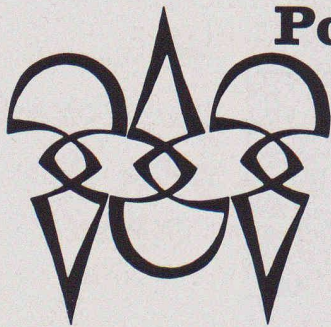
Ingénieur ETS

29, F D E, avec expérience en GC et BA, cherche pour le printemps 1992 un nouvel emploi en structure (béton, bois, métal) dans la région lausannoise.

Prendre contact sous chiffre IAS 551 à **IVA SA, Pré-du-Marché 23, 1004 Lausanne.**

107.-

B4190



Polygravia sa

Photogravure et Offset

124.-

☎ 368980
Borde 28 bis
1018 Lausanne

Important bureau d'ingénieurs du Valais central, cherche un

ingénieur civil EPF

expérimenté(e) et étant intéressé(e) par une activité diversifiée dans le génie civil et la statique.

Les modalités financières sont attractives, en ce sens que l'avenir implique, dans notre esprit, l'ouverture à une participation.

Les personnes intéressées sont priées de faire leurs offres sous chiffres IAS 553 à

IVA SA, rue du Pré-du-Marché 23, 1004 Lausanne.

237.-

B1477

en position de tête

«Ingénieurs et architectes suisses»!
un support publicitaire de haut niveau!

NOUVEAU

SCLEROMETRE

maintenant à lecture numérique et électronique



PROCEQ SA · Riesbachstr. 57 · CH-8034 Zürich
Tel. 01/383 78 00 · Fax 01/383 99 14

proceq

124.-

1584 -

Spécialiste de la construction

Nous désirons intensifier notre présence, élargir les bonnes relations avec les professionnels de la construction et augmenter la diffusion de nos produits.

Dans ce but, nous recherchons le ou la


Responsable pour la Suisse romande (directeur adjoint)

Nous sommes une entreprise dynamique et offrons à nos collaborateurs une grande indépendance, de très bonnes prestations sociales et des conditions de travail modernes. Le lieu d'activité se trouve à Lausanne avec de fréquents déplacements à notre siège central à Zurich.

Si vous êtes âgé(e) entre 30 et 40 ans, êtes spécialiste romand de la construction, avec quelques années de pratique et de très bonnes connaissances d'allemand, adressez votre CV à Monsieur F. Trefzer, Directeur général du CRB, Zentralstr. 153, Postfach, 8040 Zürich ou contactez-nous au téléphone 01/451 22 88.

770.-

Centre Suisse d'études
pour la rationalisation
de la construction

GEOS INGENIEURS CONSEILS SA
GENIE CIVIL · GEOTECHNIQUE · HYDRAULIQUE

recherche pour renforcer le groupe béton armé et construction métallique

INGENIEUR GENIE CIVIL

confirmé, de formation EPF ou équivalent, ayant de préférence une expérience de plusieurs années des ouvrages importants, le souhait d'une pratique professionnelle fondée qui satisfait, une aptitude à résoudre et à obtenir que le travail soit fait ainsi que le sens des prix de revient. Le candidat parle de préférence également l'allemand.

Le groupe est susceptible de larges synergies et permet le traitement intégré des projets, il autorise une participation au contrôle de son environnement.

Si notre proposition éveille votre intérêt veuillez contacter:

Dr. René Marche, **GEOS INGENIEURS CONSEILS SA**,
37, quai Wilson 1201 Genève Tél. 022 731 59 80

420.-

Nous cherchons pour nos bureaux de FRIBOURG et ESTAVAYER-LE-LAC

**un ingénieur civil dipl. EPF
chef de projet**

de langue maternelle française au allemande pour l'étude et la conduite de projets dans les domaines :

- génie civil, en particulier **ponts et ouvrages souterrains** (parkings, tunnels, etc.);
- structures porteuses diverses (béton, béton précontraint, acier).

Profil souhaité:

- goût pour la statique et la solution des problèmes constructifs;
- intérêt pour les études comparatives (conception et coût);
- connaissance du traitement électronique des données (MS DOS, DAO, etc.);
- quelques années d'expérience.

Nous offrons:

- salaire très bien adapté aux responsabilités du poste;
- formation complémentaire (interne et cours);
- possibilité de participation future.

Intéressé par cette place d'avenir ? N'hésitez pas à demander par téléphone tout autre renseignement utile à :

M. Henri Brasey
Ingénieur SIA dipl. EPFZ – Ingénieur conseil ASIC
ou faites-nous donc parvenir simplement au plus vite votre offre par écrit.

BRASEY INGÉNIEURS
Av. de la Gare 11 - 1701 Fribourg - Tél. 037 / 22 17 44

399.-



Concours d'architecture

2821
20055
770'

Le Conseil d'Etat du canton de Vaud ouvre un concours de projets pour la construction d'un **Bâtiment de la police de sûreté (Blécherette, 3^e étape), au Mont-sur-Lausanne**

Il s'agit d'un concours de projets au sens de l'article 6 du règlement SIA n° 152, édition 1972.

Le jury dispose d'un montant de Fr. 120 000.- pour l'attribution de 7 à 9 prix et d'une somme de Fr. 25 000.- pour d'éventuels achats.

Conditions de participation :

Le concours est ouvert à tous les architectes reconnus par le Conseil d'Etat vaudois, domiciliés ou établis sur le territoire du canton de Vaud avant le 1^{er} janvier 1991, ainsi qu'aux architectes originaires du canton de Vaud, établis hors du canton avant le 1^{er} janvier 1991 et répondant aux critères de reconnaissance du Conseil d'Etat vaudois, selon l'article premier de la loi du 13 décembre 1966 sur la profession d'architecte.

En outre, sept architectes établis hors du canton sont invités à participer au concours.

Consultation des documents :

Les documents pourront être consultés auprès du secrétariat du Service des bâtiments de l'Etat, 3^e étage, 10, place de la Riponne, à Lausanne, de 8 heures à 11 h 30, et de 13 h 30 à 16 h 30, dès le 15 octobre 1991.

Inscription :

L'inscription se fera par écrit à l'adresse de l'organisateur, accompagnée du récépissé attestant du versement d'une finance d'inscription de Fr. 300.-. Le versement se fera au CCP 10-545-8, Etat de Vaud, Administration des finances, 1014 Lausanne, avec mention : «**Concours CB3**».

Aucune date limite n'est fixée pour les inscriptions.

Remise des questions : jusqu'au 20 novembre 1991.

Remise des projets : jusqu'au 6 avril 1992.

Remise des maquettes : jusqu'au 30 avril 1992.

Département des travaux publics,
de l'aménagement et des transports:
Service des bâtiments

Ingénieurs et architectes suisses

ISSN 0251-0979

Organe officiel de la Société suisse des ingénieurs et des architectes (SIA), des Groupes romands de l'EPFZ (GEP) et de l'Association suisse des ingénieurs-conseils (ASIC), organe d'information de l'Association amicale des anciens élèves de l'EPFL (A³E²PL)

Editeur

Société des éditions des associations techniques universitaires (SEATU)

Rédaction

Rue de Bassenges 4, 1024 Ecublens
CCP 10-5775-2 Lausanne
Tél. 021/693 2098 ☉, téléfax 021/693 2084

Jean-Pierre Weibel, ing. dipl. EPFZ-SIA,
rédacteur en chef

Pierre Boskovitz, ing. dipl., rédacteur
Sigfrido Lezzi, arch. dipl. EPFL-SIA, rédacteur
François Neyroud, arch. SIA, collaborateur
Maya Haus, secrétaire de rédaction

Les manuscrits seront rendus selon accord préalable

Toute reproduction du texte et des illustrations n'est autorisée qu'avec l'accord de la rédaction et l'indication de la source

Abonnement

	Suisse	Etranger
Un an	Fr. 128.-	Fr. 138.-
Prix du numéro	Fr. 7.-	Fr. 8.-

Prix réduits pour étudiants
et membres A³E²PL, GEP, ASIC et UTS

Abonnement, vente au numéro, changement d'adresse :

Imprimerie Bron, case postale 880
1001 Lausanne, tél. 021/652 9944, téléfax 021/652 73 23

Changement d'adresse des membres SIA :
Secrétariat général SIA, case postale, 8039 Zurich
Tél. 01/283 15 15 (nouveau)

Régie des annonces

IVA SA de publicité internationale	Siège central :
Rue du Pré-du-Marché 23	Mühlebachstrasse 43
1004 Lausanne	8032 Zurich
Tél. 021/37 72 72	Tél. 01/251 24 50
Téléfax : 021/37 02 80	Téléfax : 01/251 27 41

Impression

Imprimerie Bron SA, 1001 Lausanne
Tél. 021/652 99 44

Schweizer Ingenieur und Architekt

paraît aux mêmes éditions

Rédaction

Rüdigerstrasse 11, case postale 630, 8021 Zurich
Tél. 01/201 55 36, téléfax 01/201 63 77

Abonnement

	Suisse	Etranger
Un an	Fr. 185.-	Fr. 198.-
Prix du numéro	Fr. 7.-	Fr. 8.-

Normes et documentations SIA

En français: Secrétariat SVIA, av. Jomini 8,
1001 Lausanne. Tél. 021/36 34 21

En allemand et en italien: Secrétariat général SIA,
Selnaustr. 16, 8039 Zurich. Tél. 01/283 15 60 (nouveau).
Téléfax 01/201 63 35



MONTACOLOR®

2'677.55

La nouvelle dimension en couleurs

MONTACOLOR®, une collection de la société Montana Systèmes de Construction SA, ouvre une dimension et une ère nouvelle hautes en couleurs pour l'architecture à l'aide de tôles profilées.

Onze nouveaux coloris avec chacun trois à quatre nuances de tons qui s'harmonisent parfaitement, ainsi qu'une gamme de couleurs primaires et techniques permettent au maître d'œuvre, à l'architecte et à l'entrepreneur de relever le défi de l'intégration des bâtiments dans le paysage en optant pour des solutions plus proches de la nature.

Montana
Systèmes de Construction SA
Rue de Lausanne 45
CH-1110 Morges
Téléphone 021/801 92 92
Téléfax 021/802 31 06

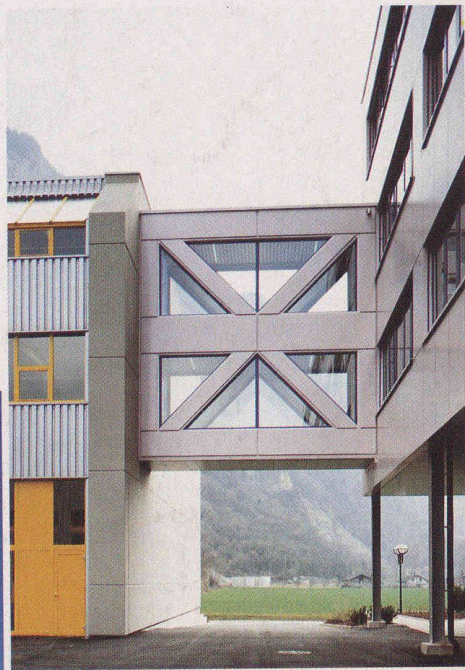
Les solutions rationnelles
pour toitures, planchers et
façades

MONTANA

ZM

ZWAHLEN & MAYR S.A.

Société d'études et
de construction métalliques
CH-1860 AIGLE - Tél. 025/26 19 91
Télex 456 109 - Téléfax (025)26 17 38



2'745.50



Centre artisanal ARTEVIL à Villeneuve/VD

Maître de l'ouvrage: Retraites populaires, Lausanne

Bureau d'architectes: Favre D. et Weber M. S.A.,
Lausanne

Bureaux d'ingénieurs: Janin et Girard, Montreux
Petignat et Narbel S.A., Montreux