

Objektyp: **Advertising**

Zeitschrift: **Ingénieurs et architectes suisses**

Band (Jahr): **117 (1991)**

Heft 4

PDF erstellt am: **12.07.2024**

Nutzungsbedingungen

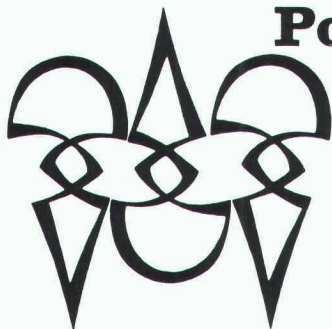
Die ETH-Bibliothek ist Anbieterin der digitalisierten Zeitschriften. Sie besitzt keine Urheberrechte an den Inhalten der Zeitschriften. Die Rechte liegen in der Regel bei den Herausgebern.

Die auf der Plattform e-periodica veröffentlichten Dokumente stehen für nicht-kommerzielle Zwecke in Lehre und Forschung sowie für die private Nutzung frei zur Verfügung. Einzelne Dateien oder Ausdrucke aus diesem Angebot können zusammen mit diesen Nutzungsbedingungen und den korrekten Herkunftsbezeichnungen weitergegeben werden.

Das Veröffentlichen von Bildern in Print- und Online-Publikationen ist nur mit vorheriger Genehmigung der Rechteinhaber erlaubt. Die systematische Speicherung von Teilen des elektronischen Angebots auf anderen Servern bedarf ebenfalls des schriftlichen Einverständnisses der Rechteinhaber.

Haftungsausschluss

Alle Angaben erfolgen ohne Gewähr für Vollständigkeit oder Richtigkeit. Es wird keine Haftung übernommen für Schäden durch die Verwendung von Informationen aus diesem Online-Angebot oder durch das Fehlen von Informationen. Dies gilt auch für Inhalte Dritter, die über dieses Angebot zugänglich sind.



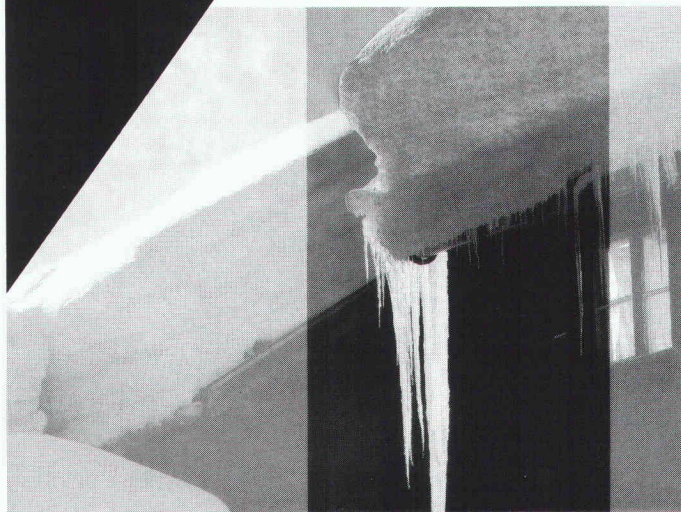
Polygravia sa
Photogravure et Offset

☎ 368980
Borde 28 bis
1018 Lausanne

B1477

EisStop

Protection contre la formation de glace dans les chéneaux et les descentes



La mauvaise évacuation de l'eau due au dégel de la neige des toits, provoqué par le rayonnement solaire et la chaleur du bâtiment, occasionné de gros dégâts aux installations: descentes éclatées, chéneaux affaissés, siphonnage de la toiture, etc...

Afin d'en éviter les coûteuses conséquences, prévoyez un

système de chauffage auto-régulant des chéneaux et descentes, rapidement amorti par la sécurité qu'il apporte et sa simplicité de fonctionnement.

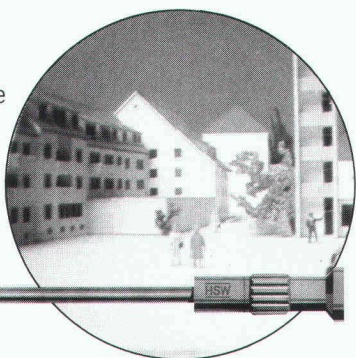
Raychem SA
Oberneuhofstr. 8
6341 Baar
042 31 81 31
Fax 042 31 77 00

Raychem

B 3893

Relatoscope

pour l'examen en perspective correcte et la photographie de maquettes d'architecte



B 3033



TECHNOKONTROLL AG
8049 Zürich, Imbisbühlstr. 144, Tel. 01 341 56 33

10 ans de mise au point

Joint de reprise pour le béton

Mastix

L'étanchéité-sécurité!

Imputrescible, étanche, facile à poser,
Mastix tient à vous montrer de quoi il est capable.

Demandez notre documentation sans engagement

Nom/Entreprise : _____

Adresse : _____

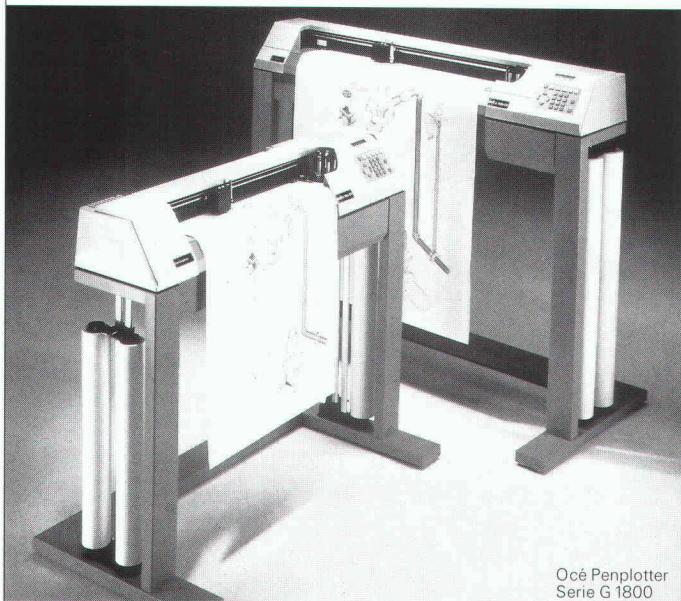
NPA/Localité : _____

Tél. : _____

Mastix SA Rte Aloys-Fauquez 28 CH-1018 Lausanne Tél. 021/38 29 49 Fax 021/38 31 72

Des résultats
qui impressionnent
les professionnels du CAD

B 3959



Océ Penplotter
Serie G 1800



Une gamme complète de périphériques graphiques

Océ Graphics

Leutschenbachstr. 45 • 8050 Zürich • Tél: 01/302.03.30

BALZAN | IMMER
SA

Entreprise spécialisée
Avenue de Tivoli 60
1007 Lausanne

- Isolations
- Chapes flottantes
- Sols industriels

LE SPÉCIALISTE DES CHAPES

- Problème de poids ?
- Problème de hauteur ?
- Problème de délais ?

Nous vous proposons :

La chape liquide autonivelante sans joints.

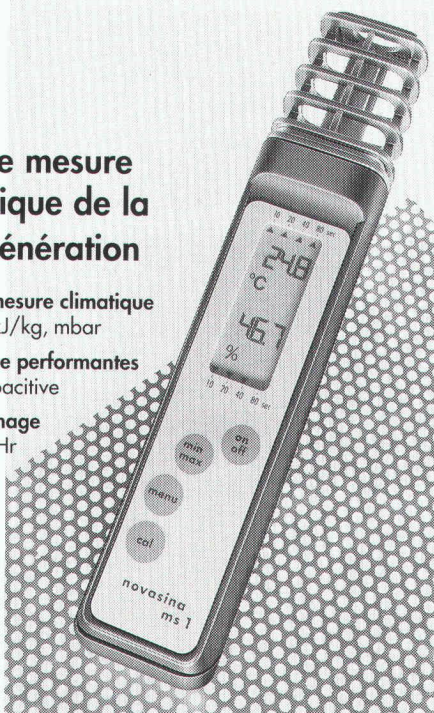
Tél. 021/24 99 91 - Fax 021/24 54 41

B 3712

**novasina
ms 1**

Système de mesure
hygrométrique de la
nouvelle génération

- 7 grandeurs de mesure climatique
°C, % Hr, g/kg, kJ/kg, mbar
- Cellules de mesure performantes
électrolytique/capacitive
- 5 points d'étalonnage
entre 11% - 90% Hr
- Interface RS-232
pour traitement
des données sur
ordinateur

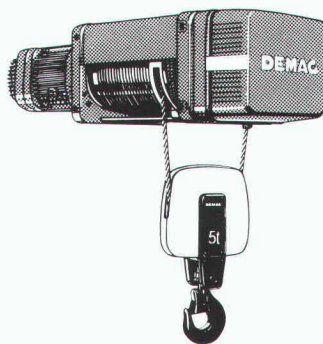


Defensor

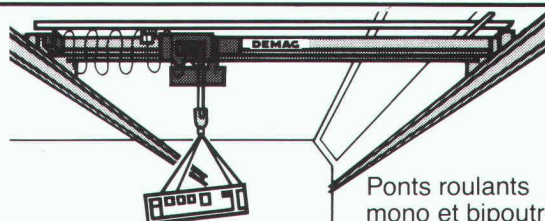
Technique de mesure novasina

B 3906

BURRI



Palans électriques à câble DH 2000-40 000 kg



Ponts roulants
mono et bipoutres.
Ponts roulants
suspendus.

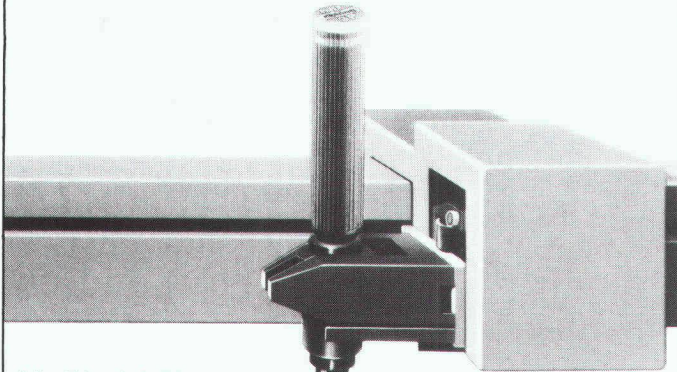
B 2425

W. BURRI S.A. 1000 LAUSANNE 16
CONSTRUCTIONS ELECTROMECHANQUES
ch. de la meunière 12, 1008 Prilly 021- 24 45 33

rotring rapidoplot

PRÉCISION SUR TOUTE LA LIGNE

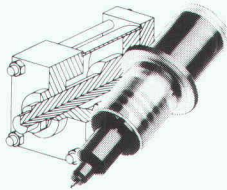
rotring rapidoplot: des outils de traçage de précision, ultra-commodes, adaptés à tous les types de traceurs courants. En dépit de leur extrême simplicité d'emploi, ils garantissent des traits à l'encre de Chine indélébile, absolument nets et fortement contrastés.



Modèles jetables

MPP

- Traits à l'encre de Chine précis, sur papier ou film
- Contraste prononcé et grande netteté
- Haute sécurité de fonctionnement, sans entretien

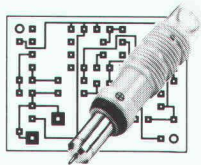


Modèles

rechargeables

BC, BT, BTS

- Extrême précision, en huit largeurs de traits
- Noir intense, sur papier ou film à dessin
- Grand nombre d'applications



rotring

B 3903

Bon

- Envoyez-moi, gratuitement et sans engagement de ma part, un outil de traçage rapidoplot MPP pour que je puisse l'essayer.

Largeur de trait

Couleur

Type de traceur/Marque

- Envoyez-moi la documentation sur l'ensemble de la gamme rapidoplot.

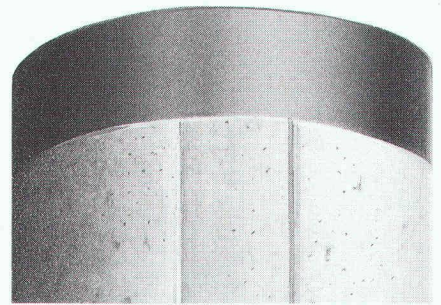
Prénom et nom

Entreprise/Branche

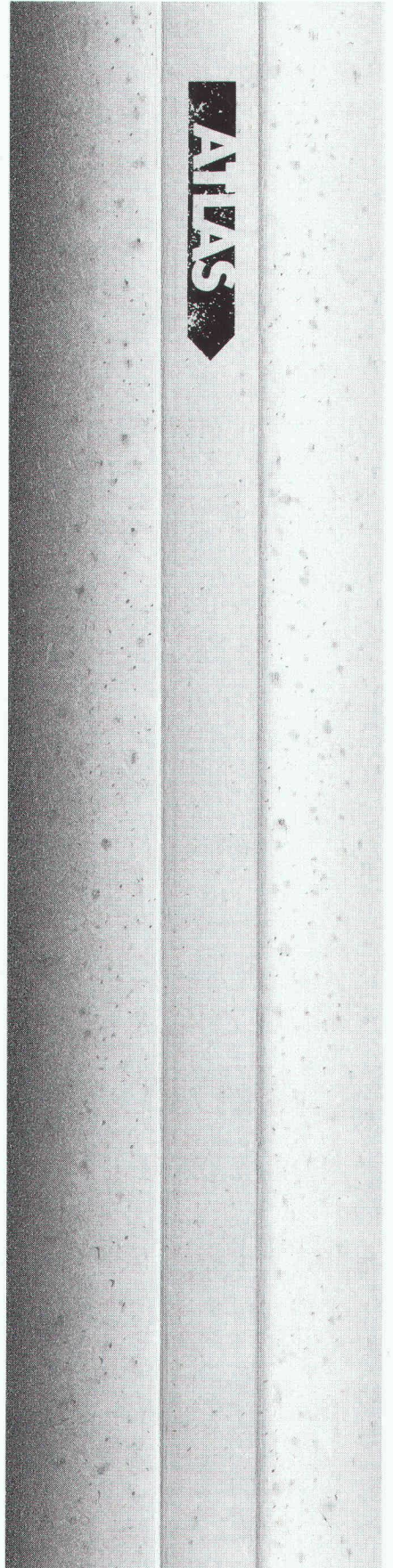
Adresse

Téléphone

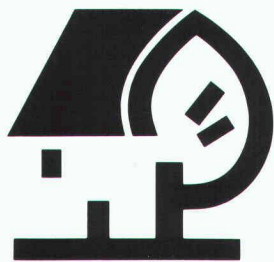
rotring (Suisse) SA, Moosmattstrasse 27, 8953 Dietikon ZH
Téléphone 01/740 26 16, téléfax 01/741 28 00



Coup sur coup...



Beaulieu Lausanne
Du 2 au 10 mars



HABITAT & JARDIN 91

Ingénieurs et architectes suisses

vous offre ce bon de réduction
de Fr. 3.—* sur une entrée.

Heures d'ouverture: de 10 heures à 19 heures.
Mardi 5 et jeudi 7: nocturne jusqu'à 22 heures.

*A faire valoir à la caisse, à l'entrée du salon



**BUSSET
DEVELOPPEMENTS
INFORMATIQUES SA**
Maitrise fédérale

La gestion de l'horaire dans
l'entreprise, c'est

BDI-PRESENCE

Une même solution pour les
entreprises de toutes tailles.

Module de base

- horaires fixes ou variables
- gestion d'absences, vacances

En option

- situation instantanée
- travaux en équipe
- gestion d'activités
- prise des temps pour la gestion
de production

Rue du Lac 28
1800 VEVEY

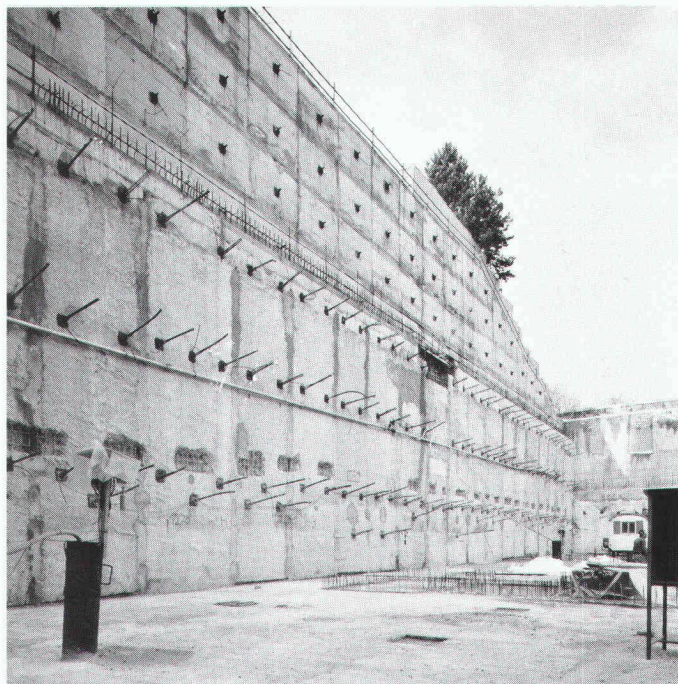
Tél. (021) 921 88 33
Fax (021) 921 55 43

B 3958

ib ISR injectobohr SA

1303 Penthaz
ZI La Rippe
Tél. 021/ 861 33 65
Fax 021/ 861 38 36

B 3960



Sondages et perforations, ancrages en alluvions et en rochers, pieux de
fondation, parois moulées, injections, jetting système «TERRAJET»

NEOLTEC S A

FOSAM

L'EQUIPEMENT
DE BUREAU
ET TECHNIQUE
DE A A Z!

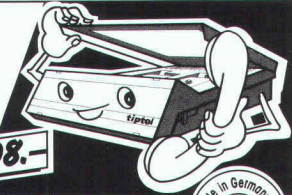
ROUTE DE LA PIERRE
CH - 1024 ECUBLENS
TEL : 021 / 691 86 11
FAX : 021/ 691 51 40

B 3952

tiptel®

les répondeurs
parlants et intelligents

dès fr. 398.-



- Centre d'informations LCD avec compteur d'appels/messages
- Ecoute par haut-parleur
- Enregistrement des conversations
- Interrogation à distance (aussi intégrable)
- Codage de sécurité
- Mémorisation de la date/heure
- Télécommande d'appareils électriques
- Surveillance de locaux
- Transmission d'appels
- ...et bien d'autres atouts!

Demandez-les dans les magasins électro ou bureautique!



Revendeur régional par:

Telion SA · Rütistr. 26 · 8952 Schlieren
☒ Case postale 8010 Zurich ☎ 01-732 16 04

Numéro romand:
038/24 28 68

B 3956

à coup sûr...

photos
graphisme
publicité
sur mesure

■ 021
800 44 86

B 3913

Pour

l'installation de citernes

pensez à dübi
et vous gagnerez du temps...

... et de l'argent, car nos conseils ne vous coûteront pas un sou. Nous prenons tout en main, vous permettant de vous consacrer à des affaires plus urgentes. Depuis plus de 30 ans, nos réalisations riment avec savoir-faire, sécurité et service. Demandez-nous sans engagement une première information gratuite et votre petit cadeau.

- Cuves et bacs en matière plastique
- Réservoirs sphériques à enterrer (Mazout, combustible diesel, eaux, produits chimiques)

dübi

Nom/Entreprise: _____

Adresse: _____

NPA/Localité: _____ I A

A renvoyer à: dübi S. A., Industriezone Hofmatt
3360 Herzogenbuchsee, Tél. 063 60 12 12

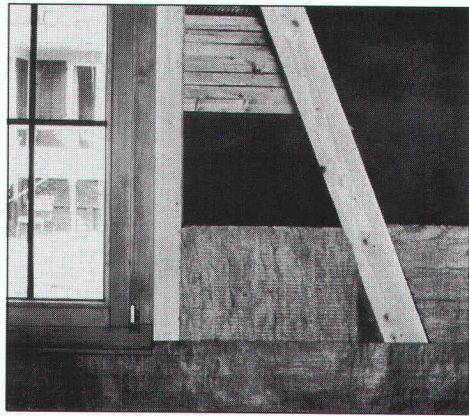
B 3917



SISALKRAFT

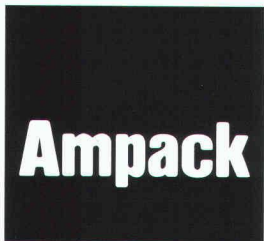
aussi naturel que le bois

... aussi chaleureux



...que l'ambiance d'une pièce lambrissée de bois. Les freins-vapeur, les étanchéités à l'air et les coupe-vent dans un matériau naturel! Résistant à la déchirure! D'une perméabilité active! D'une utilisation aisée! SISALKRAFT permet un contrôle absolu de la diffusion de la vapeur d'eau dans votre construction. Même avec son utilisation, le bois diffuse toujours la même chaleur!

B 3600



Ampack AG

Abt. Bautechnik
Seebleichstrasse 50
9400 Rorschach

Telefon 071 / 42 62 62
Telex 88 15 94
Telefax 071 / 42 39 90

Il a besoin de nous.



Terre
des hommes
Aide directe
à l'enfance
meurtrie

Nous avons besoin de vous.

Coupon de parrainage. Je m'engage à parrainer financièrement un enfant de Terre des hommes à raison de Frs. par mois, pendant mois.
Envoyez-moi les informations et bulletins de versement nécessaires. (Pour limiter au maximum les frais administratifs, ce parrainage financier ne sera pas nominatif.)

Documentation: Je souhaite en savoir plus sur votre action, envoyez-moi une documentation
 générale de parrainage financier.

Nom: _____ Prénom: _____

Rue: _____

N° postal: _____ Localité: _____

Date: _____ Signature: _____

A renvoyer à: Terre des hommes, case postale 388, 1000 Lausanne 9,

Imprimerie Bron SA Lausanne



1052 Le Mont-sur-Lausanne

**conseille,
crée et réalise
l'imprimé
de qualité
en offset**

Tél. 021 652 99 44

PERSONAL SIGMA

PERSONALBERATUNG
PERSONALFÖRDERUNG

INGÉNIEUR DE PROJETS EN CONSTRUCTIONS MÉTALLIQUES

Notre client est une entreprise de constructions métalliques, internationale et bien implantée, située dans la région de Frauenfeld. Elle est à la recherche d'un

INGÉNIEUR EN CONSTRUCTION EPF

désireux de relever de nouveaux défis professionnels en assumant les tâches très indépendantes d'un poste exigeant, au sein d'une petite équipe. Vous disposez d'une formation appropriée et vous avez du goût pour les travaux techniques et administratifs. Peut-être aimeriez-vous avoir l'occasion d'utiliser ou de parfaire vos connaissances d'allemand? M. Kurt Liechti peut vous en dire beaucoup plus sur ce poste.

PERSONAL SIGMA FRAUENFELD, Bahnhofstrasse 76, B500 Frauenfeld. Téléphone 054/27 27 27.

MEHR ALS EINE STELLE



des avantages à tous les coups!

Les pieux battus ATLAS sont des pieux circulaires en béton préfabriqué d'un diamètre de 350 ou 450 mm. Ils conviennent à tous les sols et se distinguent par leur grande résistance aux contraintes et à la flexion. Leur section ronde permet un frottement latéral élevé et leur conicité augmente la capacité de charge. Les pieux battus ATLAS sont livrables en tant que pieux de fondation cylindriques ou coniques avec rallonges dans des longueurs de quatre à quatorze mètres. Ils peuvent être couplés et utilisés comme pieux de compression et de traction, pieux inclinés, avec possibilité d'injection de béton ou encore comme absorbants efficaces à des fins de récupération de chaleur. La haute qualité du béton garantit un battage sûr, sans problèmes. Pour de plus amples détails ou des exécutions spéciales, adressez-vous sans engagement à:

Tribéton SA Produits en béton
CH-3225 Müntschemier Bahnhofstrasse
Téléphone 032 83 21 21 Téléfax 032 83 23 56

B 3944



TRIBETON



L'Administration cantonale valaisanne
cherche un

aménagiste

auprès du Service de l'aménagement du territoire
(plan directeur cantonal)

Conditions:

- ingénieur diplômé EPF en génie rural, ou formation universitaire complète en géographie ou en économie, ou formation jugée équivalente;
- connaissances administratives;
- formation ou expérience souhaitées en aménagement du territoire;
- esprit de synthèse;
- sens du contact et de la collaboration;
- facilités de rédaction.

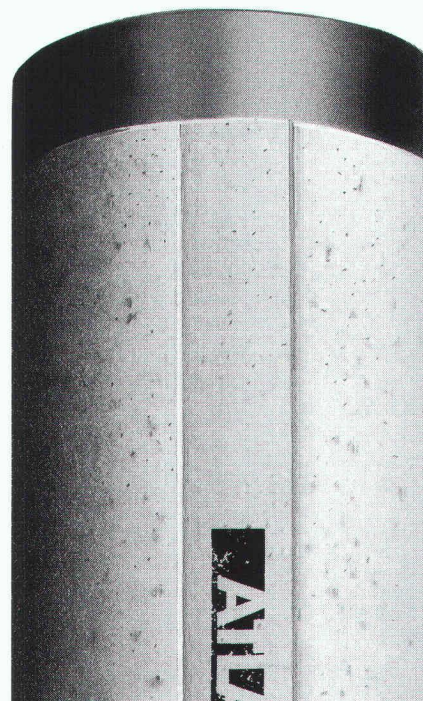
Langue maternelle: française ou allemande; bonnes connaissances de la deuxième langue officielle.

Entrée en fonctions: immédiate ou à convenir.

Cahier des charges: celui-ci peut être consulté soit auprès du service susmentionné (tél. 027/2167 76), soit auprès du Service du personnel et de l'organisation (tél. 027/2160 05-06).

Traitement: le Service du personnel et de l'organisation donnera, sur demande, les renseignements nécessaires à ce sujet.

Les offres de services, rédigées sur formule spéciale fournie, sur demande, par le Service du personnel et de l'organisation, Planta, 1951 Sion, devront être adressées à ce dernier jusqu'au **22 février 1991** (date du timbre postal).



WALDER & MARCHAND AG
Ingenieurbüro für Hoch- und Tiefbau

Wir suchen per sofort oder nach Vereinbarung

Bauingenieur

Fachrichtung Tiefbau, Verkehrsplanung

Sie wollen Ihr aktuelles Wissen und Ihre Praxiserfahrung in der selbständigen Planung und Realisierung von Tiefbau-Projekten anwenden. Sie sind zuverlässig, haben Verhandlungsgeschick und Organisationssinn und möchten sich eine Stelle mit Zukunft aufbauen.

Wir bieten optimale Arbeitsbedingungen mit modernster EDV (Spedikon, Avenue, Macao) und sind ein innovatives Büro, in Gümligen und Bern, mit interessanten Aufträgen.

Ihre Bewerbung oder eine erste Kontaktaufnahme würden uns sehr freuen.

Herren Dr. G. E. Marchand,
D. Aebersold
Telefon 52 74 44

Ing. EPF en génie civil Groupe industriel Suisse romande

Un important groupe industriel bien implanté en Suisse romande nous a confié la mission de trouver un ingénieur en génie-civil expérimenté. Le titulaire sera responsable de la maintenance de l'infrastructure et des projets de constructions dans des domaines très variés. Il disposera de quelques collaborateurs bien formés pour le soutenir. Une étroite collaboration est de rigueur avec d'autres services du groupe. Il entretiendra également des contacts avec des entreprises extérieures et les autorités. Une période de formation est prévue.

Un ingénieur EPF diplômé en génie civil ayant déjà dirigé des chantiers et bénéficiant d'une large expérience dans des domaines variés conviendrait bien pour ce poste. Une autorité naturelle, des qualités de négociateur et de l'aise dans les contacts à tous les niveaux sont nécessaires. Il doit être capable de travailler d'une manière indépendante. Langues : français et allemand courants, connaissance du dialecte suisse alémanique utile. Age idéal : 35 à 45 ans. Nationalité suisse ou permis C.

Les personnes intéressées par cette fonction sont priées de nous adresser leurs offres accompagnées des pièces d'usage sous réf. 865. Quelques renseignements concernant le cahier des charges pourront être communiqués par téléphone par le chargé de cette mission. Une discrétion absolue vous est garantie.



J.G. Neuhaus - Manager Promotion
52, av. de la Gare - 1001 Lausanne
Tél. (021) 23 13 14

Ingénieurs et architectes suisses

ISSN 0251-0979

Organe officiel de la Société suisse des ingénieurs et des architectes (SIA), des Groupes romands de l'EPFZ (GEP) et de l'Association suisse des ingénieurs-conseils (ASIC), organe d'information de l'Association amicale des anciens élèves de l'EPFL (A³E²PL)

Editeur

Société des éditions des associations techniques universitaires (SEATU)

Rédaction

En Bassenges, 1024 Ecublens - CCP 10-5775-2 Lausanne
Tél. 021/693 2098 Q, téléfax 021/693 2084
Jean-Pierre Weibel, ing. dipl. EPFZ-SIA, rédacteur en chef
Pierre Boskovitz, ingénieur, rédacteur
Sigfrido Lezzi, arch. dipl. EPFL-SIA, rédacteur
François Neyroud, arch. SIA, rédacteur
Danièle Renard, secrétaire de rédaction

Les manuscrits seront rendus selon accord préalable
Toute reproduction du texte et des illustrations n'est autorisée qu'avec l'accord de la rédaction et l'indication de la source

Abonnement

	Suisse	Etranger
Un an	Fr. 120.-	Fr. 130.-
Prix du numéro	Fr. 6.50	Fr. 7.50

Prix réduits pour étudiants
et membres A³E²PL, GEP, ASIC et UTS
Abonnement, vente au numéro, changement d'adresse:
Imprimerie Bron, case postale 880
1001 Lausanne, tél. 021/652 99 44, téléfax 021/652 73 23
Changement d'adresse des membres SIA:
Secrétariat général SIA, case postale, 8039 Zurich
Tél. 01/20115 70

Régie des annonces

IWA SA de publicité internationale	Siège central:
Rue du Pré-du-Marché 23	Mühlebachstrasse 43
1004 Lausanne	8032 Zurich
Tél. 021/37 72 72	Tél. 01/251 24 50
Téléfax: 021/37 02 80	Téléfax: 01/251 27 41

Impression

Imprimerie Bron SA, 1001 Lausanne
Tél. 021/652 99 44

Schweizer Ingenieur und Architekt

paraît aux mêmes éditions
Rédaction
Rüdigerstrasse 11, case postale 630, 8021 Zurich
Tél. 01/20155 36, téléfax 01/20163 77

Abonnement

	Suisse	Etranger
Un an	Fr. 185.-	Fr. 198.-
Prix du numéro	Fr. 7.-	Fr. 8.-

Normes et documentations SIA

En français: Secrétariat SVIA, av. Jomini 8, 1001 Lausanne.
Tél. 021/3634 21
En allemand et en italien: Secrétariat général SIA,
Selnaustr. 16, 8039 Zurich. Tél. 01/20115 72

VANDŒUVRES-GENÈVE

Situation exceptionnelle

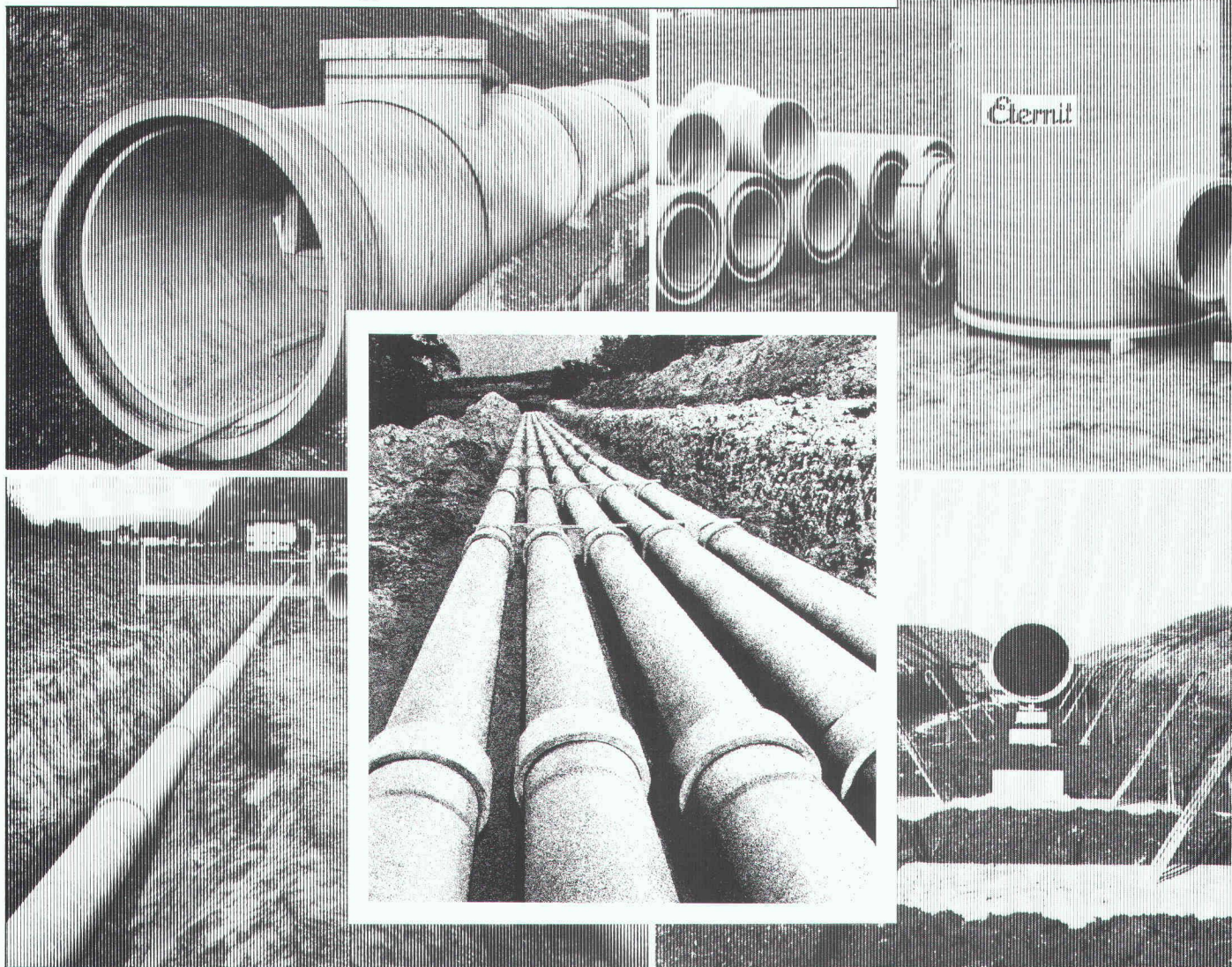
A vendre dans quartier résidentiel de Genève, à 10 minutes du centre, près du Golf de Coligny:

Terrain 8000-10 000 m²
Fr. 750.- le m²

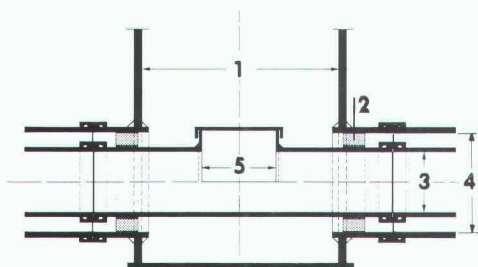
Pour villas indép. ou jumelées. Permis de construire.

GWL Vente immobilière Bülach/Zurich
Tél. 01/860 24 14 Fax 01/860 25 95

Pour toujours...



Système de canalisation double ETERNIT



- 1 Chambre préfabriquée
- 2 Paliers de glissement
- 3 Tuyau de transport
- 4 Tuyau de protection
- 5 Ouverture de contrôle et de nettoyage

La protection active de nos eaux souterraines exige des systèmes de canalisation de haute qualité parfaitement étanches. Depuis des dizaines d'années, les tuyaux de canalisation ETERNIT prouvent qu'ils conviennent de façon optimale à tous les systèmes de canalisation. Ces tuyaux d'une excellente résistance à la corrosion présentent de très hautes résistances mécaniques; le système de jointage à double articulation garantit une étanchéité absolue, même dans des sols susceptibles de se tasser.

Mais un système de canalisation ne se compose pas seulement de tuyaux: Eternit SA vous offre donc aussi des chambres de contrôle faites sur mesure, des éléments de raccordement aux ouvrages bétonnés sur place, des systèmes de canalisation double destinés aux zones de protection des eaux souterraines et bien d'autres solutions.

Demandez des informations complémentaires et documentations détaillées directement à Eternit SA. Un coup de fil suffit!

Eternit SA, 1530 Payerne, 037/62 91 11
Eternit AG, 8867 Niederurnen, 058/23 11 11

B 3963

Eternit



chantier : PTT Bulle

B 3845

photo : MULTIVISION SA

"La construction des réseaux souterrains pour la distribution d'électricité, du gaz, de l'eau et pour les télécommunications fait appel de plus en plus à la préfabrication. Les avantages sont indéniables quant à

LA RAPIDITÉ, LA QUALITÉ ET LA FIABILITÉ.

La photo présente le prototype d'une chambre souterraine dont les dimensions intérieures sont les suivantes :

Longueur: 350 cm.
Largeur : 150 cm.
Hauteur : 200 cm.

Le poids total est de 14 to et, si nécessaire, la chambre peut être assemblée sur place au cas où il y aurait des problèmes d'accès et de manutention. Une telle chambre, réalisée dans le cas présent pour les PTT, trouve également des applications dans les autres domaines mentionnés plus haut. D'autres études permettent d'envisager la réalisation d'éléments modulaires pour la construction de

GALERIES DE SERVICE SOUTERRAINES DE SECTION CARREE OU RECTANGULAIRE CANIVEAUX POUR CABLES, CONDUITES DE GAZ OU DE CHAUFFAGE A DISTANCE

Cette nouvelle technologie vous intéresse? N'hésitez pas à nous soumettre vos problèmes, nous sommes à votre service. Nos ingénieurs seront heureux de vous conseiller et de vous proposer des solutions originales, des solutions GRAM, évidemment!

Projet & Développement

BSA INGENIEURS CONSEILS

Ch. Vignerons 16 - CH 1009 PULLY
037/64 15 21 - Bureau technique

Fabrication



1527 Villeneuve près Lucens

Tél. 037/64 20 21 Fax 037/64 24 43