

Zeitschrift: Ingénieurs et architectes suisses
Band: 117 (1991)
Heft: 26

Werbung

Nutzungsbedingungen

Die ETH-Bibliothek ist die Anbieterin der digitalisierten Zeitschriften. Sie besitzt keine Urheberrechte an den Zeitschriften und ist nicht verantwortlich für deren Inhalte. Die Rechte liegen in der Regel bei den Herausgebern beziehungsweise den externen Rechteinhabern. [Siehe Rechtliche Hinweise.](#)

Conditions d'utilisation

L'ETH Library est le fournisseur des revues numérisées. Elle ne détient aucun droit d'auteur sur les revues et n'est pas responsable de leur contenu. En règle générale, les droits sont détenus par les éditeurs ou les détenteurs de droits externes. [Voir Informations légales.](#)

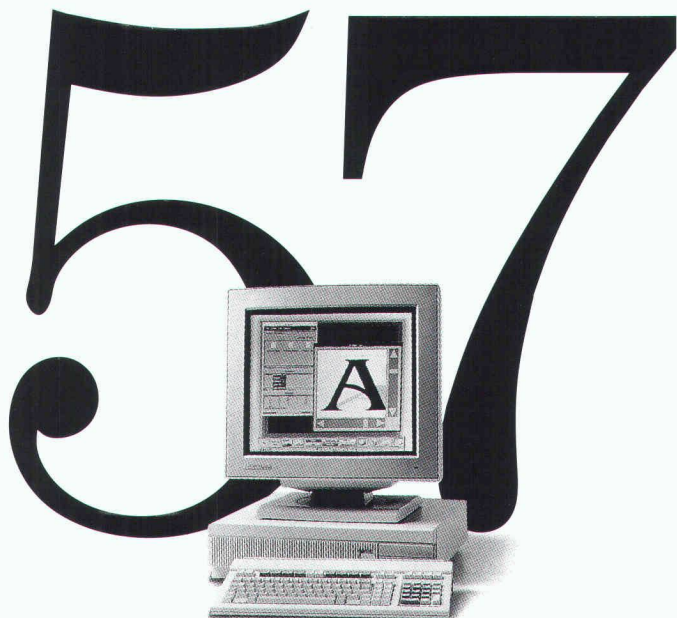
Terms of use

The ETH Library is the provider of the digitised journals. It does not own any copyrights to the journals and is not responsible for their content. The rights usually lie with the publishers or the external rights holders. [See Legal notice.](#)

Download PDF: 19.11.2024

ETH-Bibliothek Zürich, E-Periodica, <https://www.e-periodica.ch>

La parole est aux chiffres.



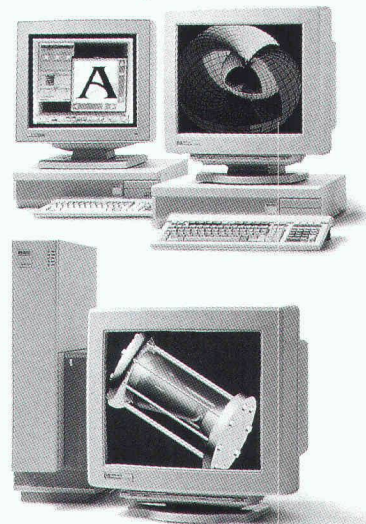
57 MIPS/17 MFLOPS/dès Fr. 28 000.-



76 MIPS/22 MFLOPS/dès Fr. 44 000.-

B4269

Les nouvelles stations de travail
RISC HP Apollo Série 700.



Pour de plus amples informations
sur ces stations de travail
à la pointe de la technologie,
appelez le **022/780 44 65**.

 **HEWLETT
PACKARD**

THE POSSIBILITY MADE REALITY.



PASSAVANT

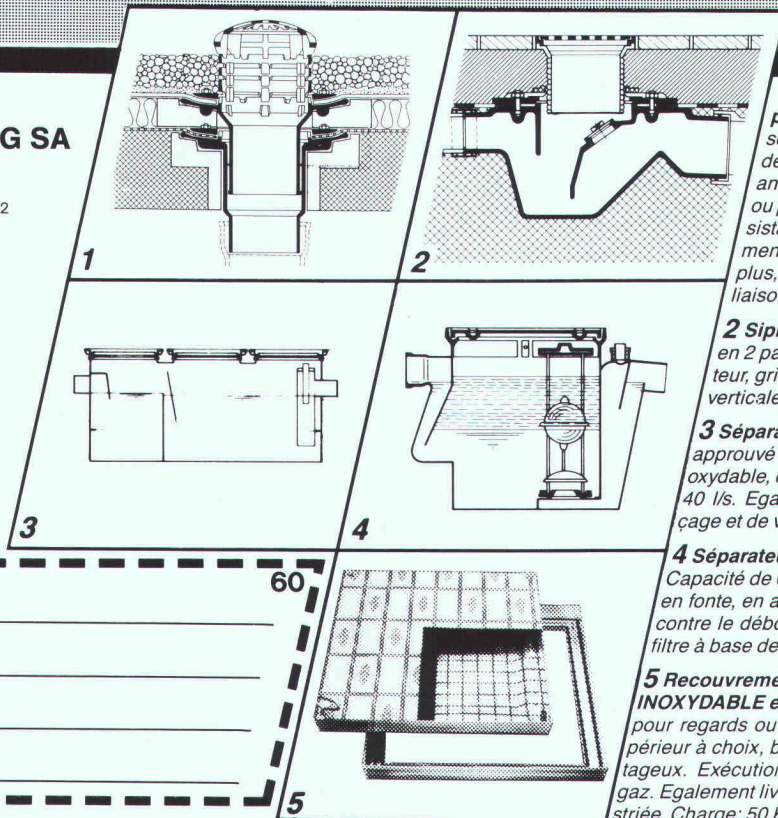
La technique d'évacuation des eaux usées

PASSAVANT MAAG SA

Zeltweg 44, 8032 Zurich
Tél. 01/251 75 80
Télex 817875 Téléfax 01/262 18 72

Nos points forts...

conseil
+ service
+ qualité
= ... votre satisfaction.



1 Garniture d'écoulement en fonte pour toiture, PASSAVANT, sorties verticale et latérale en une ou deux parties, réglable en hauteur avec anneaux de surélévation, grille sphérique, ou plate, ronde ou carrée, praticable, ou résistant au trafic lourd. Pourvue, non seulement d'une surface de collage, mais avec en plus, d'une bride de fixation assurant une liaison très résistante. Approuvé **ASPEE**.

2 Siphon de sol PASSAVANT en 2 parties, ajustable latéralement et en hauteur, grille en Cr-Ni. Approuvé **ASPEE**. Sorties verticale et latérale.

3 Séparateur à graisse PASSAVANT approuvé **ASPEE**. Livrable en fonte, en acier inoxydable, en acier, en béton armé, capacité de 2 à 40 l/s. Egalement livrable avec dispositif de rinçage et de vidange automatique.

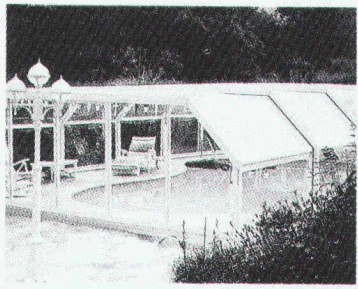
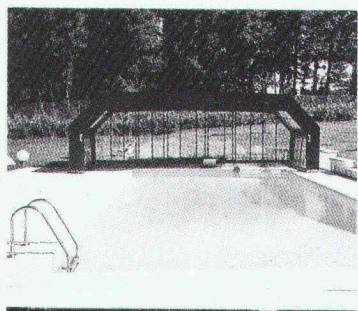
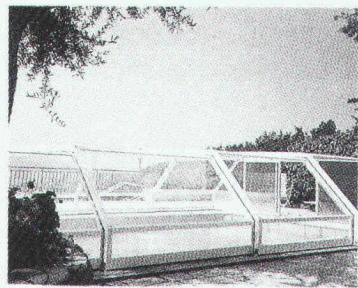
4 Séparateur à huile et à essence PASSAVANT Capacité de 0,5 à 500 l/s, approuvé **ASPEE**. Livrable en fonte, en acier, en béton armé, dispositif d'alarme contre le débordement. Epuration ultérieure par un filtre à base de charbon actif.

5 Recouvrement «FI» en ALUMINIUM en ACIER INOXYDABLE et en ACIER PROFILÉ GALVANISÉ pour regards ou puits de contrôle avec revêtement supérieur à choix, belle apparence, faible poids, prix avantageux. Exécution normale, ou étanche à l'eau et aux gaz. Egalement livrable avec couvercle en forte tôle de fer striée. Charge: 50 KN-400 KN.

Adresse

60

5



ABRI-PISCINE
Faire durer
le plaisir...

EUREKA
SUISSE

Rue des Grives 8
CH-1762 GIVISIEZ/Fribourg
Tél. (037) 26 47 00
Fax (037) 26 22 70

B 4210

Bon à découper et à retourner à **EUREKA**, pour recevoir une documentation complète

Nom :

Prénom :

Adresse :

Tél :

Voici le petit frère du lave-vaisselle Miele.



B 4264

Le petit lave-vaisselle Miele ressemble à son grand frère comme deux gouttes d'eau; il possède même comme lui un tiroir pour l'argenterie*. Avec ses 45 cm il se glisse dans le moindre petit coin. Alors cherchez bien, et si vraiment vous ne le trouvez nulle part, c'est qu'il doit encore se trouver dans votre magasin spécialisé, tout près de chez vous.

Miele

Un choix pour la vie

* Brevet déposé partout en Europe Btx*63800*

Bon

Oui, je m'intéresse au nouveau lave-vaisselle Miele qui ne mesure que 45 cm de large. Veuillez m'envoyer votre prospectus détaillé.

Nom/prénom

Rue

NPA/localité

Découper, remplir et c'est parti pour:
Miele AG, Limmatstrasse 4, 8957 Spreitenbach

**INDIVIDUEL.
COMPLET.
SÛR.**



II CAISSE DE PREVOYANCE DES
ASSOCIATIONS TECHNIQUES
SIA UTS FAS FSAI

Waisenhausplatz 25, 3001 Bern, Téléphone 031 22 8116

Le 2e pilier du professionnel de la branche.

B 3972

**Nous ne savons
pas tout
mais
le principal.**

**Expérience dans
la construction
de cheminées -
plus de 20'000
installations
depuis 1966.**

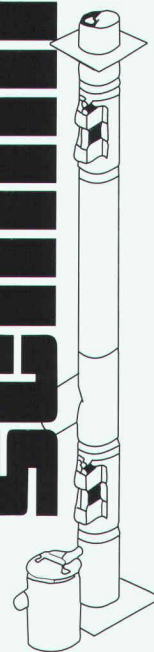
Un partenaire pour planification, fabrication et montage de cheminées en acier inoxydable. Pour maisons d'habitation, bâtiments publics et installations industrielles. Nos fiches d'applications vous renseigneront.

Un coup de téléphone suffit.

**Constructions
et rénovations
de cheminées.**

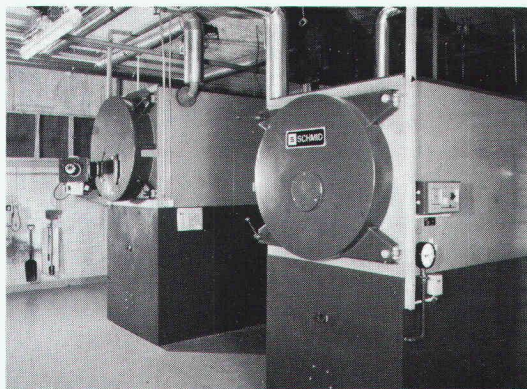
Ing. K. Schilling AG
8600 Dübendorf
Tél. 01/ 821 88 05
1052 Le Mont sur Lausanne
Tél. 021 652 64 33
9008 St.Gallen
Tél. 071/ 25 30 22

Schilling



B 4083

Chauffage automatique aux copeaux de bois



Coupon Demandez notre prospectus

Nom: _____

Adresse: _____

CP/Lieu: _____

Téléphone: _____

B 3517

SCHMID

SCHMID SA · Chaudières à bois · 1510 Moudon
Tél. 021/9053555 · Fax 021/9053559

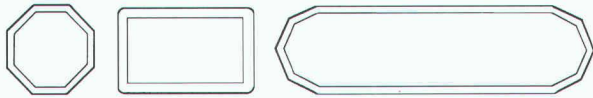


B 4208 Restaurants, hôtels, piscines, golfs, jardins, etc.

UNE GAMME COMPLÈTE POUR LE CONFORT ET LE PRESTIGE

Nos abris sont démontables, modulables, esthétiques, accueillants, élégants, lumineux et éclairés.

Les matériaux utilisés sont de premier choix



de 12 m² à 104 m² et plus

DÉFIER LE TEMPS
ET LES SAISONS
AVEC ÉLÉGANCE

Agentub

Modèle et marque déposés,
systèmes brevetés

CALVET - ALTENBURGER. Importateur exclusif
Siège social: Pappelweg 18, 8810 Horgen
Adresse commerciale: rue Juste-Olivier 22, 1260 Nyon
Tél. 022/62 35 55. Fax 022/62 37 65

SCLEROMETRE A BETON NR

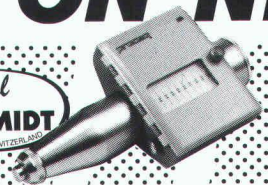
A chaque coup d'essai, cet instrument mesure la résistance du béton et la reporte sur un ruban de papier sous forme de diagramme à barres. Ce ruban est utilisable comme document de contrôle.

PROCEQ SA · Case postale · CH-8034 Zurich
Tél. 01 / 383 78 00 · Téléfax 01 / 383 99 14

B 3791

proceq

Original
SCHMIDT
PROCEQ SA ZURICH SWITZERLAND



NEUTRA-ZEISS BÉTON SA 1083 MÉZIÈRES

Tél. 021/903 16 36, fax 021/903 26 91

ÉPURATION DES EAUX USÉES: séparateurs à essence et à graisse, dépotoirs, fosses de décantation, fosses digestives, prétraitement d'émulsions Friwamat, etc.

PRODUITS EN BÉTON: dalles pour jardin, pavés, éléments d'escaliers, parois florales, éléments L armés, bacs à fleurs, etc.

SERVICE TECHNIQUE ACO pour la Suisse romande. Tél. 021/903 29 72

B 4159

No 1 en Microtunneling car nous connaissons nos limites

PIATTI

B 4183

Marco Piatti AG · Kempptalstrasse 91 · 8308 Illnau · 052-44 13 33 · Fax 052-44 22 07



Etanchéités sans joints et systèmes de revêtements.



EFKAFLEX PONTE
pour ponts routiers



EFKAFLEX TERRA
pour constructions recouvertes de terre végétale



EFKAFLEX 1000
pour éléments en béton

Kilcher – une idée de plus!

Kilcher SA
1000 Lausanne 20
Tél. 021 25 44 70
Fax 021 25 65 95

HOFER BSW

Eli-Cadre

Conseil et sélection de personnel

Nos activités: spécialistes du placement de cadres, nous sommes actifs dans les domaines technique, financier et administratif.

Notre but: mettre nos connaissances des techniques de gestion au service de notre clientèle et réunir des professionnels du management au sein d'équipes harmonieuses, donc performantes. Notre travail d'analyse vise à dégager une vision globale des objectifs poursuivis par nos mandants. Une claire identification des besoins et l'évaluation précise des structures organisationnelles en place constituent la base de notre stratégie.

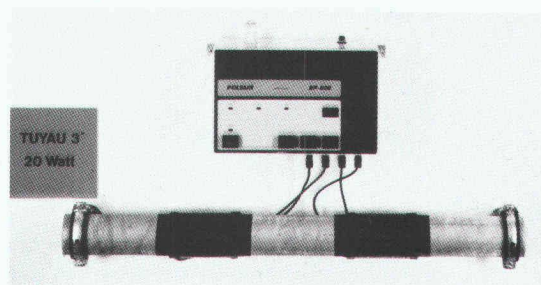
Notre philosophie: présence, disponibilité, écoute active sont les principes que nous appliquons pour mériter la confiance de nos clients et nous mesurons notre succès à celui des entreprises que nous conseillons.

Rue Caroline 1 – 1003 Lausanne (Suisse)
Tél. (021) 20 55 56 Fax (021) 20 68 90

Antitartre électronique

B4107

- Fabrication «Swiss Made»
- Technologie moderne
- Electromagnétique – Ecologique
- Aucune transformation des tuyaux
- Aucun produit chimique
- Amovible et réglable
- Cinq modèles



Polyair SA

Tél. 024/22 02 72

YVERDON-LES-BAINS

Fax 024/21 81 22

**Distribution horaire
Observation vidéo
Réalisation spéciale**

Pour vos planifications,
et vos installations,
votre partenaire
dans toute la Suisse!

RADIO TV STEINER

ELECTRONIQUE PROFESSIONNELLE
Clarastrasse 29, 4058 Bâle
Numéro de coordination:
061 691 63 66

B4006

IMLAR CPC - LA PROTECTION TOUTES INTEMPÉRIES POUR LA FAÇADE



Les méthodes de construction naturelles sont de toute actualité. Les façades en briques sont de plus en plus laissées dans leur état naturel. Pour mettre ces façades à l'abri des algues, de la saleté ou de la destruction due à l'atmosphère acide, il faut protéger la surface de manière effi-

cace, sans pourtant altérer l'aspect caractéristique des briques. IMLAR CPC est un revêtement acrylique incolore à même d'éviter des dégâts à long terme. Il assure au bâtiment une protection contre la décomposition et empêche les dégâts dus à la pluie battante, sans

porter préjudice à l'esthétique et au caractère physique.

On peut traiter à l'IMLAR CPC non seulement les briques apparents, mais encore presque toutes sortes de pierres naturelles et artificielles ainsi que le béton apparent. IMLAR CPC, produit développé aux USA, a été appliqué avec succès sur grand nombre de façades aussi en Suisse.

Nos spécialistes très expérimentés se tiennent à votre disposition pour une consultation détaillée.



Siegfried Keller SA

couleurs et vernis · crépis ·
protection bâtiment
Industriestrasse 45 · 8304 Wallisellen
Téléphone 01/830 32 32
Téléfax 01/830 73 31

Nous veillons au calme

Nous avons une solution appropriée à tous les problèmes d'isolation acoustique et anti-vibration.

LASTO-CALENBERG, pour l'amortissement des bruits d'impact

Ces produits offrent des solutions individuelles aux problèmes spécifiques d'isolation des bruits d'impact.

LASTO ISOTRITT, console d'atténuation des bruits de choc

Application idéale pour les cages d'escaliers ou d'ascenseurs, les loggias, etc. Homologué F90 selon les normes SIA.

Appui LASTO-ISOBLOCK, isolation des bruits d'impact

Est utilisé dans les constructions complexes qui accusent un haut coefficient de chargés et requièrent une isolation plus intense.

Les appuis PROCEQ sont la solution à tous vos problèmes d'isolation acoustique et antivibratile.



Pour en savoir plus, n'hésitez pas à nous demander conseil !



proceq

PROCEQ SA · Avenue Druey 14 · 1018 Lausanne
Téléphone 021/36 33 77 · Fax 021/36 33 79

Imprimerie Bron SA Lausanne



Tél. 021 652 99 44

*conseille,
crée et réalise
l'imprimé
de qualité
en offset*



B3983

**ISOLATIONS THERMIQUES
FRIGORIFIQUES ~ PHONIQUES
ANTI-FEU ET INDUSTRIELLES**

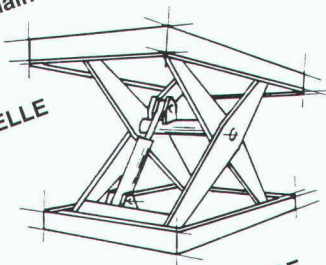
CH. DE BEL-ORNE 32
TÉL. 021/25 55 08

1008 PRILLY
FAX 021/25 64 79

SPONTA SA

Alain VAUCHER

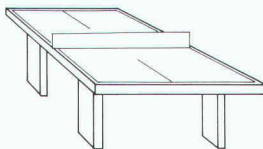
PONTS ROULANTS
MANUTENTION INDUSTRIELLE
Baconnière 55
CH-2017 Boudry
Tél. 038/421 431



MONTE-CHARGE

B4174

Le sport et le plaisir de GTSM:



● tables de tennis de table ● échec de jardin ● tables de billard ● installations de minigolf ● buts de volleyball, handball et football ● boîte de football ● etc. etc., pour piscines, places de sport et de loisirs, hôtels, asiles etc. Prix avantageux. Livrables immédiatement.

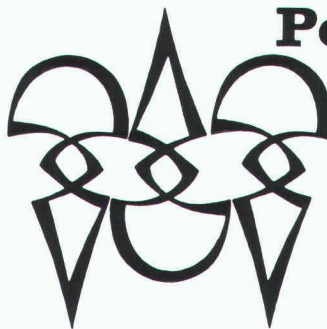
B2119

BON

- Nous aimerions recevoir un catalogue GTSM
 une offre pour _____

Nom/adresse: _____

GTSM MAGGLINGEN TÉL. 01/461 11 30
2532 Macolin 8003 Zurich Aegertenstr. 56



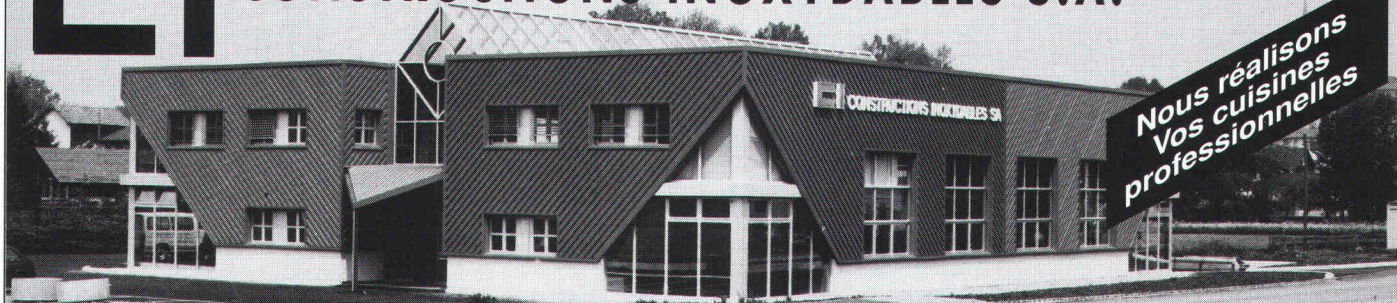
Polygravia sa

Photogravure et Offset

☎ 368980
Borde 28 bis
1018 Lausanne

B1477

CI CONSTRUCTIONS INOXYDABLES S.A.



*Nous réalisons
vos cuisines
professionnelles*

TOUS TRAVAUX EN ACIER INOXYDABLE ET ALUMINIUM
CHAUDRONNERIE, SERRURERIE, INSTALLATIONS INDUSTRIELLES & LABORATOIRES

Pra de Plan - 1618 CHATEL-SAINT-DENIS

Lucien Morisod

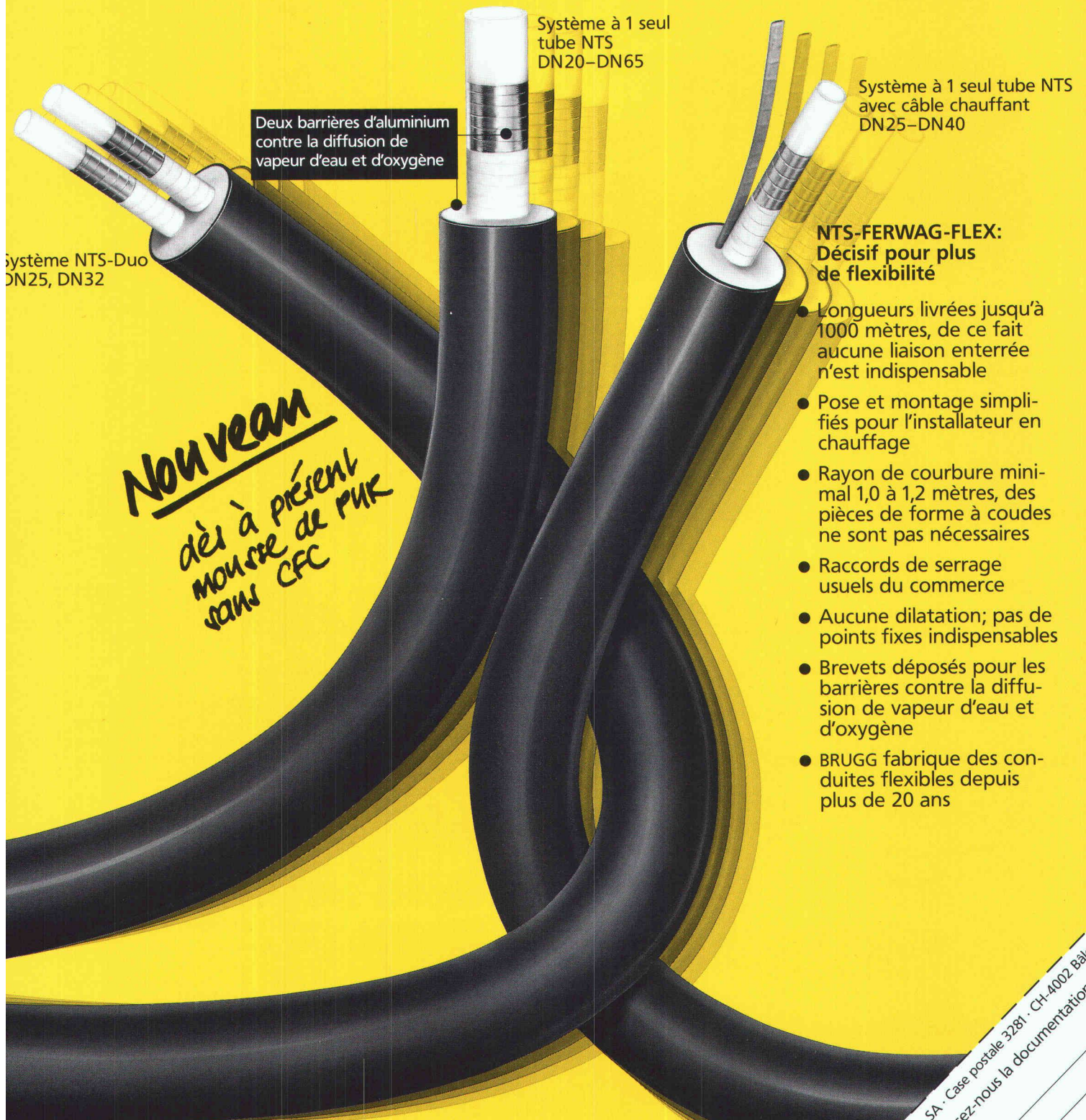
Tél: 021/ 948 88 11 - Fax: 021/ 948 74 26

NTS FERWAG FLEX®

Conduites de chauffage à distance

transport de fluides en tube médian PE-X

exploitables jusqu'à 90°C et 6 bar



Deux barrières d'aluminium
contre la diffusion de
vapeur d'eau et d'oxygène

Système à 1 seul
tube NTS
DN20-DN65

Système à 1 seul tube NTS
avec câble chauffant
DN25-DN40

système NTS-Duo
DN25, DN32

Nouveau
dès à présent
moins de PUK
sans CFC

NTS-FERWAG-FLEX:
Décisif pour plus
de flexibilité

- Longueurs livrées jusqu'à 1000 mètres, de ce fait aucune liaison enterrée n'est indispensable
- Pose et montage simplifiés pour l'installateur en chauffage
- Rayon de courbure minimal 1,0 à 1,2 mètres, des pièces de forme à coudes ne sont pas nécessaires
- Raccords de serrage usuels du commerce
- Aucune dilatation; pas de points fixes indispensables
- Brevets déposés pour les barrières contre la diffusion de vapeur d'eau et d'oxygène
- BRUGG fabrique des conduites flexibles depuis plus de 20 ans

Production:

BRUGG ROHRSYSTEM

B4267

Brugg Rohrsystem AG
CH-5200 Brugg
Tél. 056 483 500 · Fax 056 483 535

BRUGG ROHRSYSTEME

Distribution:

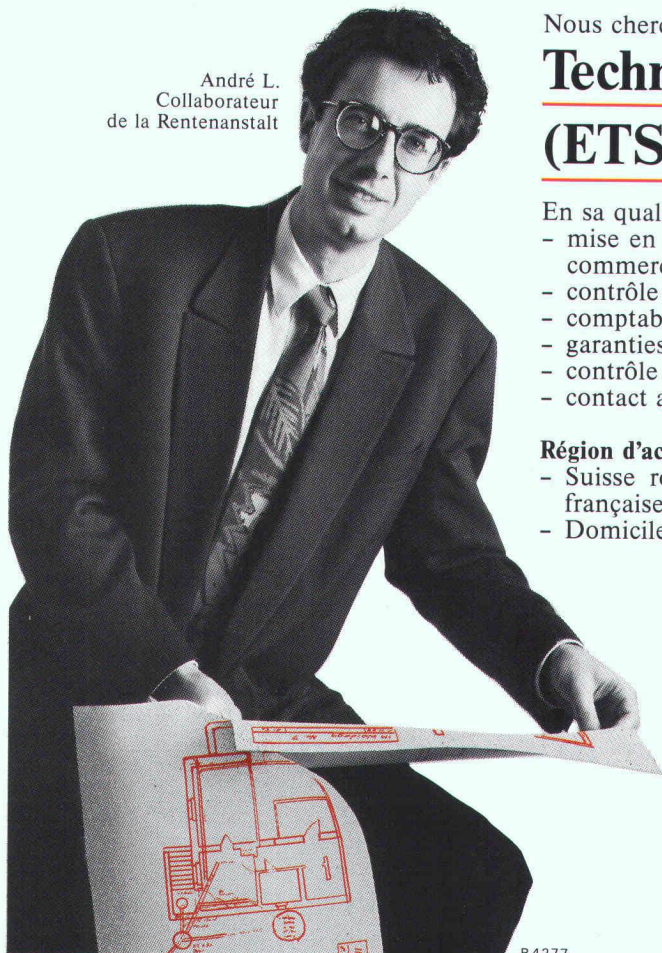
HUBER

H. Huber & Co. SA
Case postale 3281
CH-4002 Bâle

Tél. 061 335 33 33
Fax 061 335 32 66

A découper et adresser s.v.pl. à: H. Huber & Co. SA · Case postale 3281 · CH-4002 Bâle
NTS-FERWAG-FLEX nous intéresse. Adressez-nous la documentation
Établis. / Adresse
tél.

André L.
Collaborateur
de la Rentenanstalt



Nous cherchons pour notre département des constructions un

Technicien en bâtiment

(ETS ou dessinateur-architecte)

En sa qualité de chef de projet, il assumera les tâches suivantes:

- mise en œuvre et surveillance de réalisations d'immeubles d'habitation et commerciaux
- contrôle de la qualité, des coûts, de la rentabilité et des délais
- comptabilité, décomptes de construction
- garanties
- contrôle technique et appréciation de projets et d'immeubles
- contact avec les architectes et ingénieurs, entreprises, autorités et clients

Région d'activité

- Suisse romande, accessoirement France et Belgique (langue maternelle française ou très bonnes connaissances de celle-ci exigées)
- Domicile: Zurich et environs

Si ce nouveau défi vous séduit, n'hésitez pas à nous contacter ou à nous envoyer votre dossier de candidature.

Madame Dr. B. Braun se tient à votre entière disposition pour de plus amples renseignements.

Rentenanstalt 

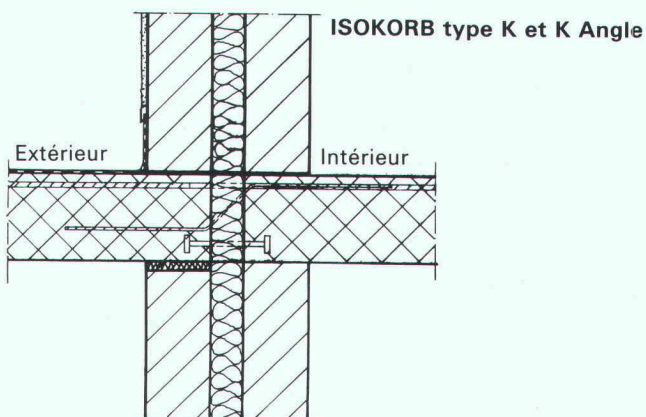
Swiss Life 

General Guisan-Quai 40, case postale,
8022 Zurich, téléphone 01/284 35 50

B4277

schöck

Demandez notre nouvelle documentation



Solution au problème n° 1

Armatures de raccords pour toutes dalles en porte-à-faux pour la reprise des moments et des efforts tranchants. Appuis de compression en aciers raffinés, pour constructions à un mur ou à double mur, pour dalle/balcon de même épaisseur ou pour dalle/balcon d'épaisseur variable.

schöck

des idées
pour
construire

BATIMEX Produits et techniques pour le bâtiment

Case postale 66

1037 Etagnières

Téléphone 021/7311106 / Téléfax 021/7314119

Notre département technique résout vos problèmes individuellement sur demande

B2980

1080.12

neon **IMSA** sci

1033 cheseaux grands-champs 2
021/731 23 23 fax:021/7312324

1218 genève / ch. auguste-vilbert 34
tél.: 022/798 71 71 fax: 022/798 33 63



CONSTRUCTIONS ALU-ACIER
avec plexiglas et polycarbonate

marquises - passerelles
coupoles - parois translucides
balustrades - éclairage zénital

B2249

NEOLTEC^{SA}

FOSAM

L'EQUIPEMENT DE BUREAU ET TECHNIQUE DE A À Z

ROUTE DE LA PIERRE
CH - 1024 ECUBLENS
TEL : 021 / 691 86 11
FAX : 021 / 691 51 40



L'Administration cantonale met au concours le poste d'

ingénieur-géotechnicien

auprès du Service des routes nationales,
section travaux

Conditions: ingénieur diplômé EPF, formation en géotechnique et bonnes connaissances en informatique souhaitées.

Lieu de travail: Sion.

Statut: contrat de droit privé.

Langue maternelle: française ou allemande; connaissance de la deuxième langue officielle.

Entrée en fonction: à convenir.

Cahier des charges et traitement: le service susmentionné ou le Service du personnel et de l'organisation donnera, sur demande, les renseignements nécessaires à ce sujet.

Les offres de service, rédigées sur formule spéciale fournie, sur demande, par le Service du personnel et de l'organisation, Planta, 1951 Sion (téléphone 027/21 60 05-06), devront être adressées à ce dernier jusqu'au **3 janvier 1992** (date du timbre postal).

**Le chef du Service du personnel
et de l'organisation
Franz Michlig**



Fabrication de maquettes en trois dimensions
Architecture, industrie et design
Tél. 021/963 05 92 - Fax 021/963 88 21

A louer à Morges

dans un immeuble de standing
situé au Centre-ville
proche de toutes les commodités

**une surface administrative
de 120 m²**

entièrement aménagée,
libre tout de suite ou à convenir

**Conditions de location
très avantageuses**

M^{me} Magnenat est à votre disposition
pour tous renseignements

BERNARD Nicod
11, rue de la Gare Tél. 021/80188 62
110 MORGES

FRISBA

Garages préfabriqués



VOUS choisissez...

les dimensions et le type d'exécution.

FRISBA SA, 1095 Lutry
Tél. 021/39 13 33 Fax 021/39 51 57

gunitage

béton projeté

microbéton projeté

votre partenaire spécialisé

Biollay

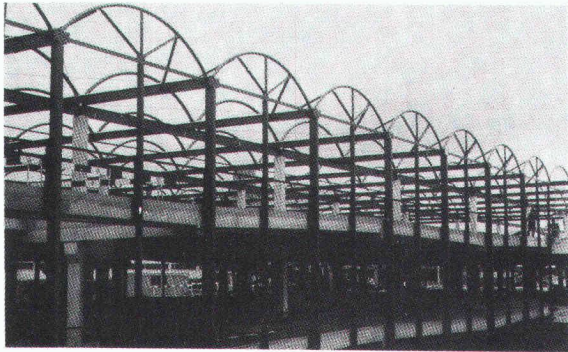
Travaux spéciaux
BIOLLAY SA

Lausanne
Tél. 021/691 91 07
Fax 021/691 91 09

Genève
022/44 22 02
022/44 71 75

Massongex
025/71 85 41
025/71 92 08

Stahlbau – eine faszinierende Bauweise



Als

Bauingenieur HTL

finden Sie bei uns eine attraktive, selbständige Tätigkeit im Stahlbau. Auf Kreativität und Teamgeist legen wir grossen Wert.

Statische Berechnungen, Projektierungen, Offertbearbeitungen und Bauherrenberatungen wie auch Ausführungsüberwachungen gehören u.a. zu Ihren abwechslungsreichen Aufgaben.

Sind Sie ein aufgestellter Ingenieur mit unternehmerischem Denken und Handeln, dann können Sie sich in unserem zukunftsorientierten Unternehmen entfalten.

Auskunft und Bewerbung durch Herrn Kern oder Frau Zimmermann.



Tuschmid Engineering AG
Kehlhofstrasse 54, 8500 Frauenfeld
Telefon 054 / 26 11 11

Demain Demain Demain

vos succès dépendra
de l'impact de votre
publicité d'aujourd'hui

Youngslave (Kosovo-albanais), 41 ans, cherche emploi en tant qu' ingénieur en bâtiment

Plusieurs années d'expérience dans la construction en acier et statique.

Permis à procurer. Langue étrangère française.

Tél. 063/23 04 85 (bureau), 063/22 78 52 (privé).

A vendre

1 PC XT 640/30, 1 PC AT 2 lecteurs 1024/80, avec imprimante thermique IBM + imprimante matricielle Citizen, FrameWork 2, logiciel vidéotex, carte modem et logiciel de soumission Horizon avec contrat de maintenance + souris et divers matériel. Prix à discuter.

Tél. 022/752 58 70, heures de bureau.

Ingénieurs et architectes suisses

ISSN 0251-0979

Organe officiel de la Société suisse des ingénieurs et des architectes (SIA), des Groupes romands de l'EPFZ (GEP) et de l'Association suisse des ingénieurs-conseils (ASIC), organe d'information de l'Association amicale des anciens élèves de l'EPFL (A³E²PL)

Editeur

Société des éditions des associations techniques universitaires (SEATU)

Rédaction

Rue de Bassenges 4, 1024 Ecublens
CCP 10-5775-2 Lausanne

Tél. 021/693 2098 ☉, téléfax 021/693 2084

Jean-Pierre Weibel, ing. dipl. EPFZ-SIA,
rédacteur en chef

Pierre Boskovitz, ing. dipl., rédacteur
Sigfrido Lezzi, arch. dipl. EPFL-SIA, rédacteur
François Neyroud, arch. SIA, collaborateur
Maya Haus, secrétaire de rédaction

Les manuscrits seront rendus selon accord préalable

Toute reproduction du texte et des illustrations
n'est autorisée qu'avec l'accord de la rédaction
et l'indication de la source

Abonnement

	Suisse	Etranger
Un an	Fr. 128.—	Fr. 138.—
Prix du numéro	Fr. 7.—	Fr. 8.—

Prix réduits pour étudiants

et membres A³E²PL, GEP, ASIC et UTS

Abonnement, vente au numéro, changement d'adresse:

Imprimerie Bron, case postale 880

1001 Lausanne, tél. 021/652 99 44, téléfax 021/652 73 23

Changement d'adresse des membres SIA:

Secrétariat général SIA, case postale, 8039 Zurich

Tél. 01/283 15 15 (nouveau)

Régie des annonces

IVA SA de publicité internationale

Rue du Pré-du-Marché 23

1004 Lausanne

Tél. 021/37 72 72

Téléfax: 021/37 02 80

Siège central:

Mühlebachstrasse 43

8032 Zurich

Tél. 01/251 24 50

Téléfax: 01/251 27 41

Impression

Imprimerie Bron SA, 1001 Lausanne

Tél. 021/652 99 44

Schweizer Ingenieur und Architekt

paraît aux mêmes éditions

Rédaction

Rüdigerstrasse 11, case postale 630, 8021 Zurich

Tél. 01/201 55 36, téléfax 01/201 63 77

Abonnement

	Suisse	Etranger
Un an	Fr. 185.—	Fr. 198.—
Prix du numéro	Fr. 7.—	Fr. 8.—

Normes et documentations SIA

En français: Secrétariat SVIA, av. Jomini 8,
1001 Lausanne. Tél. 021/36 34 21

En allemand et en italien: Secrétariat général SIA,
Selnaustr. 16, 8039 Zurich. Tél. 01/283 15 60 (nouveau).
Téléfax 01/201 63 35



JUCKER
TOR
- Votre
fidèle
partenaire

Ces portes de l'avenir
JUCKER TOR SA

La qualité, l'esthétique et le bon fonctionnement du système d'ouverture, sans problèmes d'intervention durant des années, sont pour nous un défi quotidien. Grâce aux résultats obtenus suite à l'évolution du travail et aux connaissances acquises, un système de roulement MIKO a pu être développé par Jucker Tor ce qui facilite l'utilisation de nos portes. Les portes accordéon ou coulissantes, ainsi que les portes anti-feu, en alu ou en acier, produites par Jucker Tor, c'est la garantie d'une longue vie.

Ces portes de l'avenir
JUCKER TOR SA

1604 Puidoux 8610 Uster 3027 Bern
Le Verney Dammstr. 10 Bethlehemstr. 1
Tél. 021/946 32 41 Tél. 01/940 21 66 Tél. 031/56 81 56
Fax 021/946 32 71 Fax. 01/ 940 61 19 Fax. 031/56 81 27

B4098



Oui, j'aimerais plus d'informations

- Tablette de choix de portes
- Liste de références
- Démonstration des portes avec conseils
- Prospectus (alu ou acier)

Nom: _____

Entreprise: _____

Adresse: _____

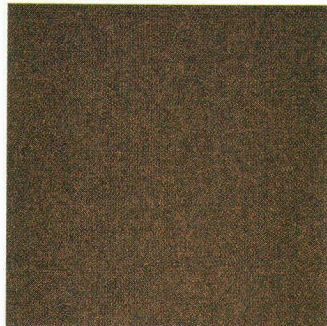
NPA/Lieu: _____

Téléphone: _____

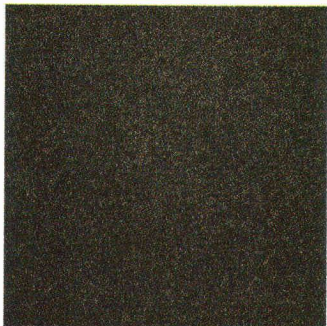
De Forbo-Stamflor: Du feutre aiguilleté en plus de 150 teintes.

PRENEZ PARTI POUR UN FEUTRE AIGUILLETÉ HAUT EN COULEUR!

1940



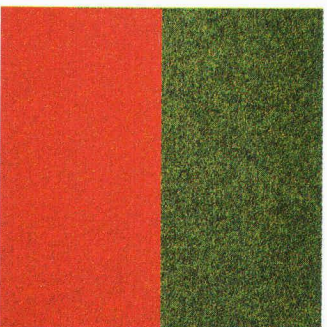
1960



1980



1990



Depuis longtemps, le feutre aiguilleté ne fait plus figure de petite souris grise dans les administrations et les bureaux. Aujourd'hui, il se pavane plutôt comme un oiseau du paradis. A condition toutefois qu'il provienne de Forbo et porte le nom de Super-Rustic. Car, ce feutre aiguilleté est non seulement superrobuste, super-inusable et superfacile à nettoyer, non, le choix d'une teinte appropriée est également supersimple: grâce à la palette des coloris, plus de 150! Notre politique étant, ceci n'est un secret pour personne, de vous en faire voir de toutes les couleurs. Forbo-Stamflor SA
Usine de Tapis
8853 Lachen
Tél. 055/61 11 81
Fax 055/63 57 70



B 4186