

Zeitschrift: Ingénieurs et architectes suisses
Band: 118 (1992)
Heft: 10

Werbung

Nutzungsbedingungen

Die ETH-Bibliothek ist die Anbieterin der digitalisierten Zeitschriften. Sie besitzt keine Urheberrechte an den Zeitschriften und ist nicht verantwortlich für deren Inhalte. Die Rechte liegen in der Regel bei den Herausgebern beziehungsweise den externen Rechteinhabern. [Siehe Rechtliche Hinweise.](#)

Conditions d'utilisation

L'ETH Library est le fournisseur des revues numérisées. Elle ne détient aucun droit d'auteur sur les revues et n'est pas responsable de leur contenu. En règle générale, les droits sont détenus par les éditeurs ou les détenteurs de droits externes. [Voir Informations légales.](#)

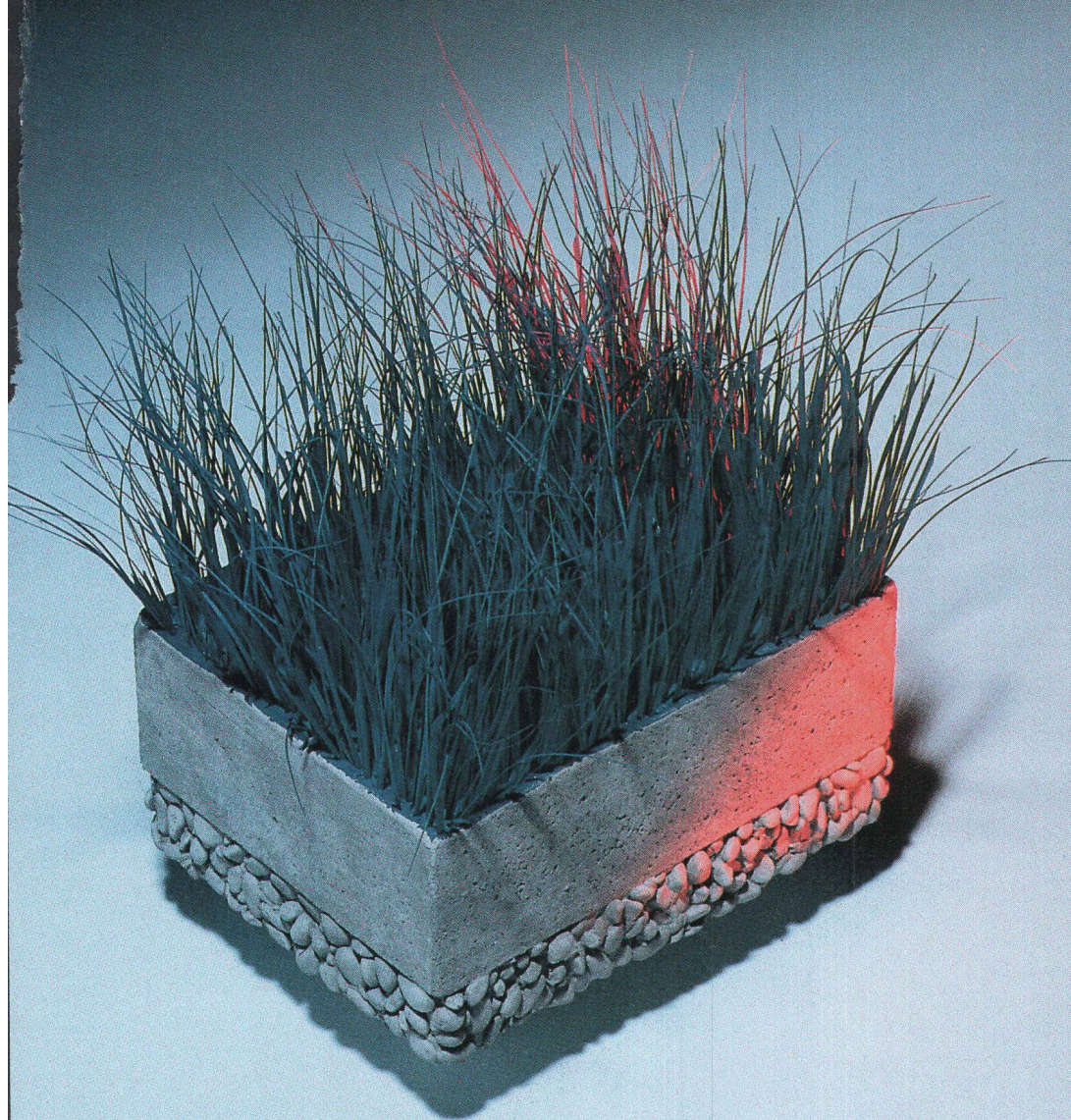
Terms of use

The ETH Library is the provider of the digitised journals. It does not own any copyrights to the journals and is not responsible for their content. The rights usually lie with the publishers or the external rights holders. [See Legal notice.](#)

Download PDF: 19.11.2024

ETH-Bibliothek Zürich, E-Periodica, <https://www.e-periodica.ch>

Systemes de revêtements de sols.



Nous tirons le meilleur du béton.

Holderchem Euco SA, La Rosaire 1, 1123 Aclens, Tél. 021/869 94 77, Fax 021/869 99 19
Holderchem Euco AG, Industrie Neuhof, 3422 Kirchberg, Tél. 034/45 34 04, Fax 034/45 35 71

Les systèmes de sols sont conçus pour de hautes sollicitations mécaniques et chimiques. La technique de revêtements de sols Holderchem Euco offre des solutions sûres et économiques pour de multiples champs d'application allant de l'industrie au parking couvert.

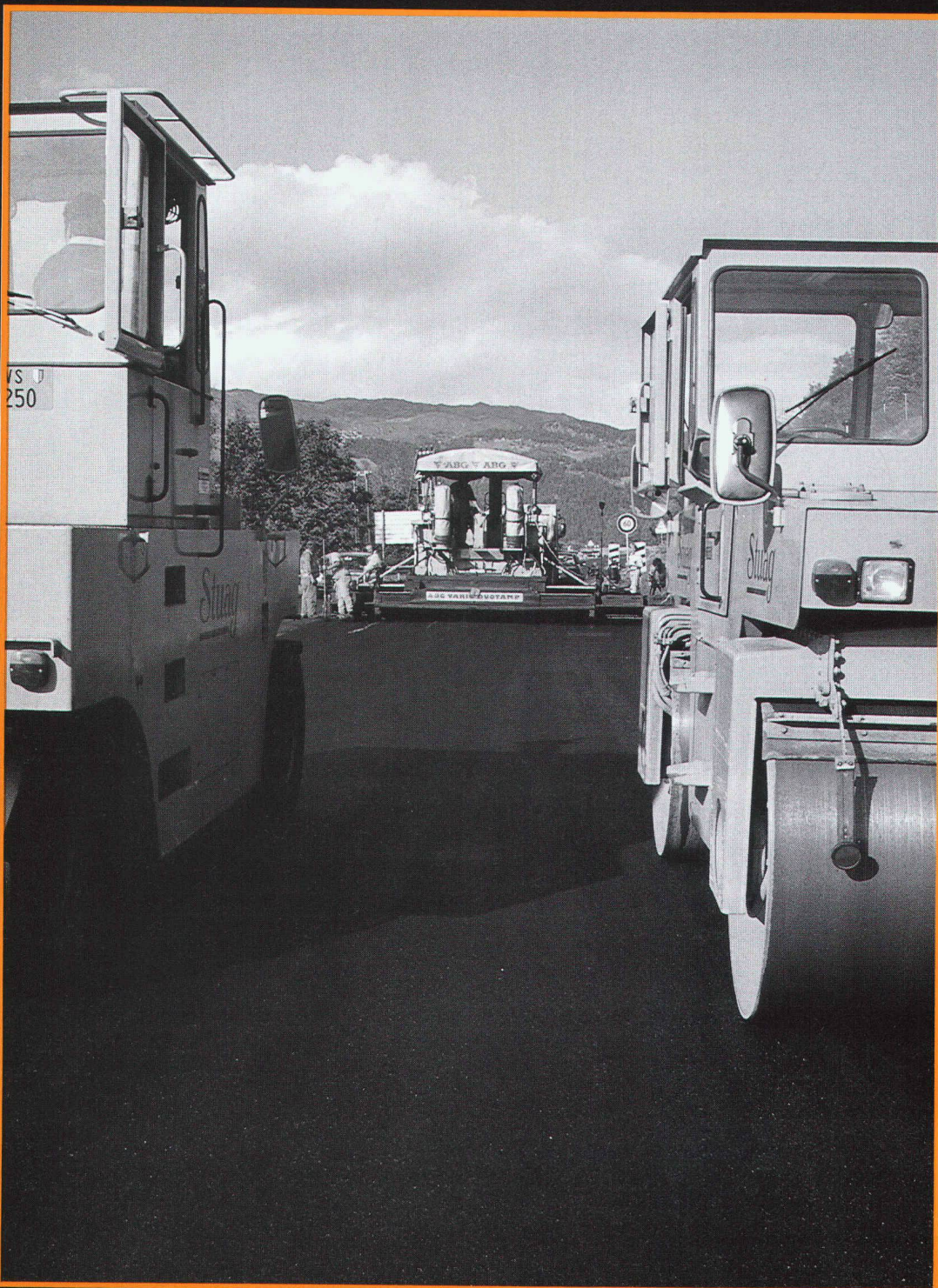
Pour plus de renseignements, contactez-nous! Nos spécialistes répondront volontiers à vos questions.

H.
HOLDERCHEM
EU CO



Construction de routes et de revêtements

Construire • Rénover • Assainir



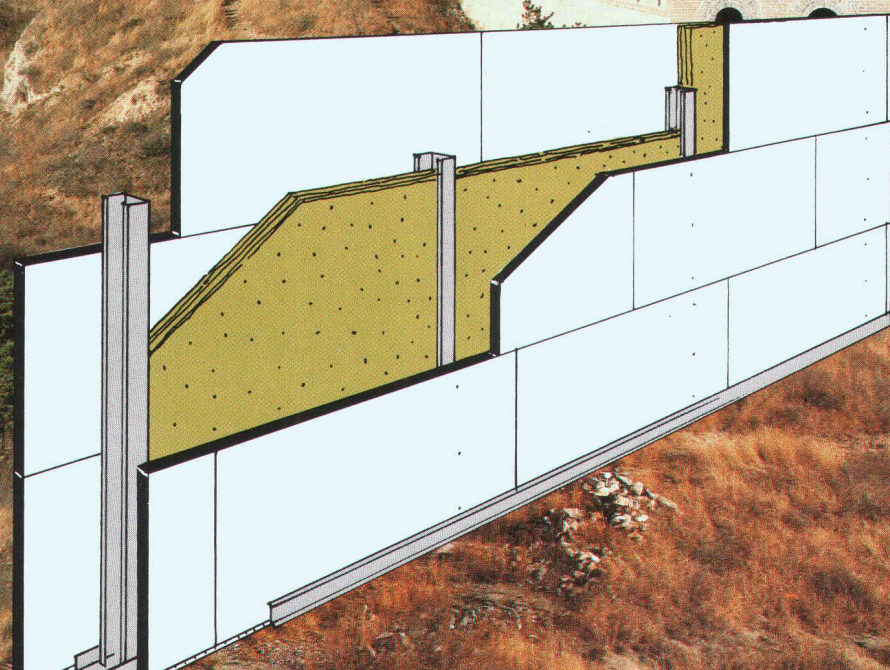
Spécialistes de la construction de routes et de revêtements depuis 80 ans, avec une riche expérience et un savoir-faire étendu dans ce secteur de la construction, nous mettons également l'accent sur les nouveaux procédés et techniques ainsi que sur la fabrication de matériaux.

Intéressé(e) ?

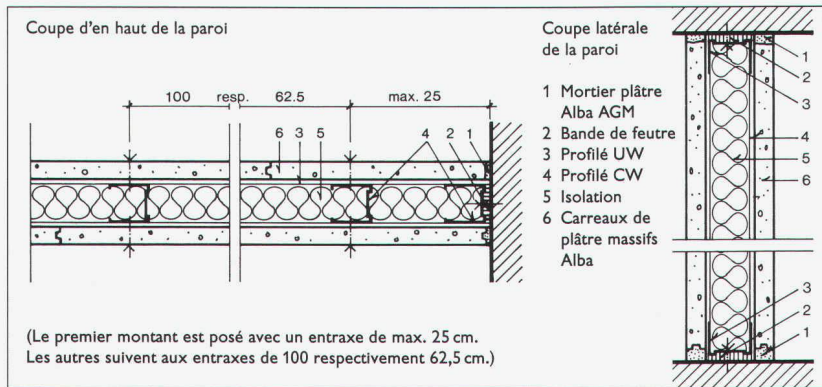
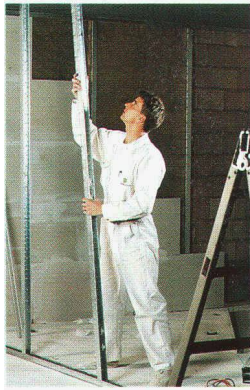
Alors n'hésitez pas à nous téléphoner au numéro 031 45 71 71 (siège principal de Stuag, Berne) ou à l'une de nos nombreuses succursales dans toute la Suisse

Stuag

Cloison légère Alba.
La combinaison idéale
d'une cloison massive et
d'une construction légère.




Alba



De par sa nature, un produit aux propriétés multiples.

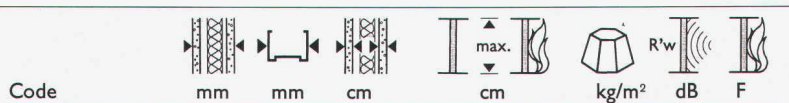
Le gypse étant un produit naturel, il fait exactement la même chose que la peau: il respire. Le plâtre veille à l'équilibre harmonieux entre la sécheresse et l'humidité, il crée un climat ambiant de bien-être. La constance de volume et les dimensions exactes sont d'autres propriétés des carreaux de plâtre massifs Alba renforcés de fibres de verre. Les surfaces sont lisses – un enduit est superflu. Et important: Les carreaux de plâtre massifs Alba sont absolument résistants au feu.

La cloison légère Alba.

La cloison légère Alba réunit les avantages de la solidité d'une cloison massive et les avantages économiques de la construction légère. Qu'il s'agisse de constructions nouvelles, de transformations, de rénovations, de bâtiments d'habitation ou industriels. Avec la cloison légère Alba, vous avez de l'avance.

La paroi se compose d'une construction à montants en profilés de tôle d'acier légers, sur lesquels sont placés des carreaux en plâtre massifs de 2,5 ou 4 cm d'épaisseur. Comme d'habitude, vous joignez les carreaux en quinconce

et au moyen de vis rapides vous les fixez sur les profilés des montants. Avant de parer la deuxième face de la paroi, posez les panneaux de fibre minérale pour l'isolation phonique et la résistance au feu. Fenêtres et portes se posent sans problème. Le vide entre les coques se prête à merveille à la pose des conduites électriques et sanitaires. Ainsi que pour toute autre cloison Alba, vous pouvez ici également poser toutes les installations d'usage dans le commerce: WC et lavabo par exemple. Avec les éléments Bevet, développés en collaboration avec la branche sanitaire suisse, vous pourrez le faire sans délai aucun. Pour les locaux humides, utiliser Alba hydro.



Cloison légère à montants simples

CW-A 50/100	100	50	2,5/2,5	300*	300**	54	50*	F 90
CW-A 75/125	125	75	2,5/2,5	400*	400**	54	50*	F 90
CW-A 100/150	150	100	2,5/2,5	450*	450**	55	44*	F 90
CW-A 50/115	115	50	2,5/4	350*	350**	69	54*	F 90
CW-A 75/140	140	75	2,5/4	450*	450**	69	54*	F 90

Cloison légère à montants doubles

CW-A 50+50/155	155	50	2,5/2,5	350	350	55	55	F 90
CW-A 75+75/205	220	75	2,5/2,5	450	450	56	56	F 90

Cloison légère à montants doubles, éclissés

CW-A 75+75/220 [^]	220	75	2,5/2,5	450	450	56	51	F 90
-----------------------------	-----	----	---------	-----	-----	----	----	------

* pour entraxe montant 100 cm

** pour entraxes montant 100 et 62,5 cm

[^] entraxe montant 62,5 cm

pour éléments sanitaires porteurs

Votre marchand de matériaux de construction

Direction/administration

Gipsunion AG · SA
CH-5113 Holderbank AG
Téléphone 064 · 57 51 51
Téléfax 064 · 57 53 53
Télex 982 344

Bureau de vente

1880 Bex VD
Téléphone 025 · 63 35 37
Téléfax 025 · 63 32 19

3604 Thoun
Frutigenstrasse 62
Téléphone 033 · 36 04 22
Téléfax 033 · 36 04 38

4053 Bâle
Frankfurt-Strasse 14
Téléphone 061 · 331 90 50
Téléfax 061 · 331 90 36

6020 Emmenbrücke LU
Heubächling 8
Téléphone 041 · 53 95 50
Téléfax 041 · 53 92 26

8953 Dietikon ZH
Lerzenstrasse 12
Téléphone 01 · 740 24 04
Téléfax 01 · 741 11 31

9000 Saint-Gall
Bogenstrasse 14
Téléphone 071 · 29 10 70
Téléfax 071 · 27 35 02

Usines et stocks de livraison en Suisse

1880 Bex VD
Téléphone 025 · 63 24 31
Téléfax 025 · 63 12 74
Télex 456 125

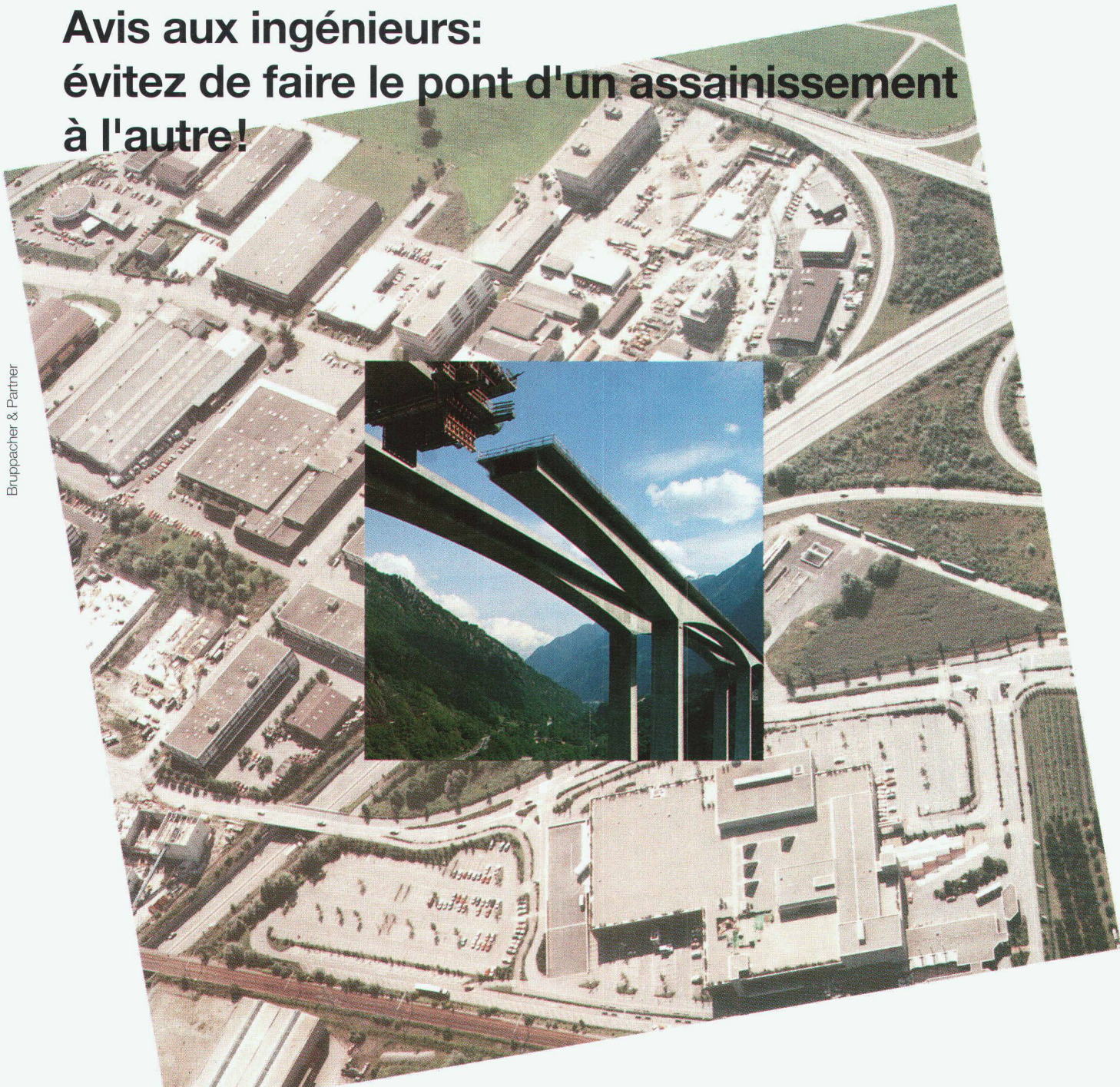
3627 Heimberg BE
Téléphone 033 · 37 11 06
Téléfax 033 · 37 01 21
Télex 921 278

5113 Holderbank AG
Téléphone 064 · 57 52 52
064 · 57 52 57 (Silo)
Téléfax 064 · 53 23 65
Télex 981 402

9000 Saint-Gall
Téléphone 071 · 27 52 52
Téléfax 071 · 27 53 42

Avis aux ingénieurs: évitez de faire le pont d'un assainissement à l'autre!

Bruppacher & Partner



Pour les bâtiments industriels, les parkings, les passages souterrains, les réservoirs de décan-
tation et tous les ouvrages particulièrement exposés aux influences agressives, Von Roll a
conçu OPTIMAR, un acier à béton à base de Topar 500s recouvert de résine époxy.

Des études approfondies ainsi que l'expérience le prouvent: OPTIMAR offre une protection
efficace contre la corrosion et prolonge sensiblement la durée de vie des constructions en béton
armé. Les armatures réalisées avec OPTIMAR font augmenter quelque peu les coûts du gros-
œuvre. En revanche, elles réduisent considérablement les risques de corrosion et, par conséquent,
les frais d'assainissement.

Pour tous renseignements concernant OPTIMAR, l'acier à béton résistant à la corrosion, veuillez con-
tacter notre service technique. M. Spring (065 342 704) et E. Bürki (065 342 709) répondent volontiers
à vos questions.

OPTIMAR

Mieux vaut prévenir qu'assainir

B 3877

Von Roll SA, Département produits en acier, 4563 Gerlafingen
Téléphone 065 342 222. Téléfax 065 354 078

vonRoll

Nattes de drainage/coffrage

Enkadrain CK: applications toujours plus étendues dans la construction suisse

Les problèmes que posent le bétonnage contre des parois berlinoises, du rocher, etc., ainsi que les constructions à flanc de coteau, ne peuvent fréquemment être résolus qu'en adoptant des mesures onéreuses et en perdant une place importante. En revanche, il y a de nombreuses années déjà que l'utilisation d'Enkadrain CK a confirmé l'indéniable supériorité de ce produit dans les terrains les plus difficiles, à forte déclivité ou lorsque l'espace disponible est restreint. En ce sens, la construction d'un nouveau bâtiment postal à la gare de Coire est typique.

Nous nous sommes entretenus avec le responsable de l'équipe de planification:

Pourquoi avez-vous choisi Enkadrain CK dans ce cas?

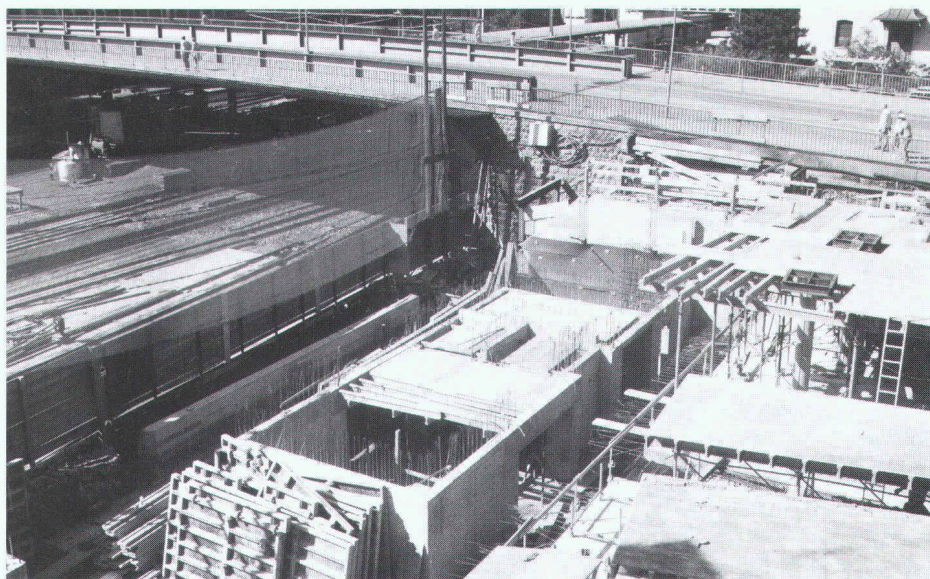
«Le peu de place dont nous disposions nous imposa de créer une paroi berlinoise en guise d'assurage de la fouille. Nous avons ainsi prévu un banc de suintement entre la paroi berlinoise et la paroi externe bétonnée afin de détourner les eaux suintant à travers la paroi berlinoise. Nous avons donc choisi Enkadrain CK 20 d'une épaisseur de 2 cm. Pour la paroi externe côté voies, Enkadrain CK 20 permet de créer une couche supplémentaire d'isolation afin de réduire la transmission du bruit des voies sur le bâtiment.»

La solution idéale: des nattes flexibles pour le filtrage, le drainage et le coffrage

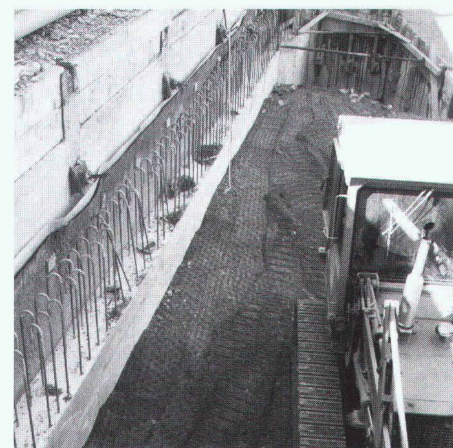
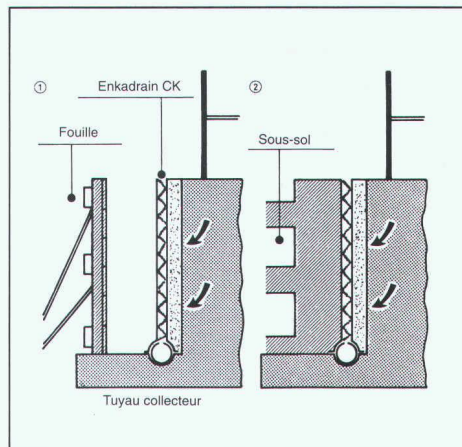
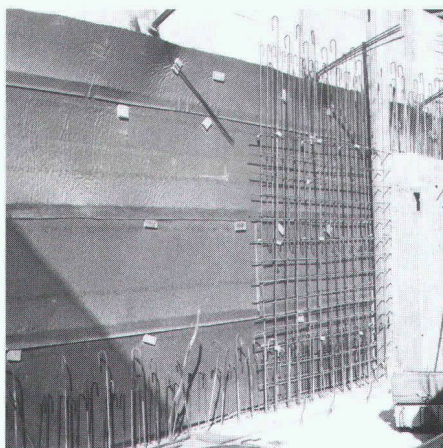
L'Enkadrain CK appliqué à la paroi de la fouille se compose d'un support filtrant en toile non tissée en polyester, d'une couche de drainage en fils frisés de polyamide (nylon) extrêmement résistante à la pression et formée de multiples corps creux et d'une couche étanche au bétonnage en guise de coffrage perdu.

Talents multiples pour épargner temps et argent

Enkadrain CK recèle de multiples talents: excellent pouvoir filtrant, forte capacité d'évacuation, dilatation, coffrage perdu, couche de détente de l'eau et brisant l'effet de capillarité entre le terrain de construction et la dalle de fond en cas d'utilisation horizontale. La natte s'adapte sans peine à toute forme du sous-sol, elle est imputrescible et se pose aisément. L'utilisation d'Enkadrain CK a ainsi les avantages suivants: faible cube d'excavation, pas d'étanchéification des parois extérieures, pas de couche de fil-



Imposant gain de place grâce à Enkadrain CK lors de la construction du nouveau bâtiment PTT de la gare de Coire. (Photos: A.P. Hartmann, HG Commerciale.)



trage et de drainage, pas de remplissage de la fouille!

Gamme de produits et distribution

Enkadrain CK 10, 1 cm d'épaisseur (pré-comprimé), pour pressions élevées. Enkadrain CK 20, 2 cm d'épaisseur, pour application normale.

Conseil et vente sont assurés par l'importateur général
SCHOELLKOPF AG,
Schaffhauserstrasse 265, 8057 Zurich
téléphone 01/312 16 16
téléfax 01/312 16 26
télex 823 214
Enkadrain est également disponible dans le commerce de matériaux de construction.