

**Zeitschrift:** Ingénieurs et architectes suisses  
**Band:** 118 (1992)  
**Heft:** 10

## Werbung

### Nutzungsbedingungen

Die ETH-Bibliothek ist die Anbieterin der digitalisierten Zeitschriften. Sie besitzt keine Urheberrechte an den Zeitschriften und ist nicht verantwortlich für deren Inhalte. Die Rechte liegen in der Regel bei den Herausgebern beziehungsweise den externen Rechteinhabern. [Siehe Rechtliche Hinweise.](#)

### Conditions d'utilisation

L'ETH Library est le fournisseur des revues numérisées. Elle ne détient aucun droit d'auteur sur les revues et n'est pas responsable de leur contenu. En règle générale, les droits sont détenus par les éditeurs ou les détenteurs de droits externes. [Voir Informations légales.](#)

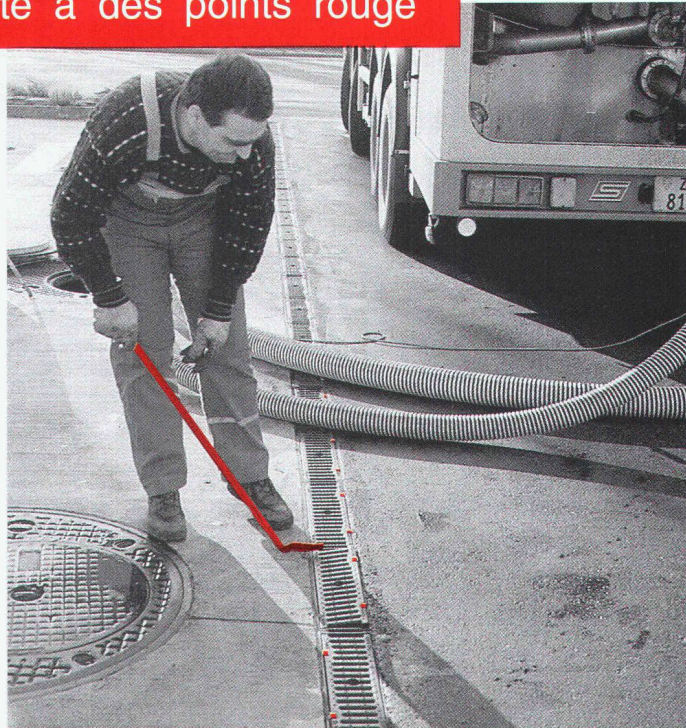
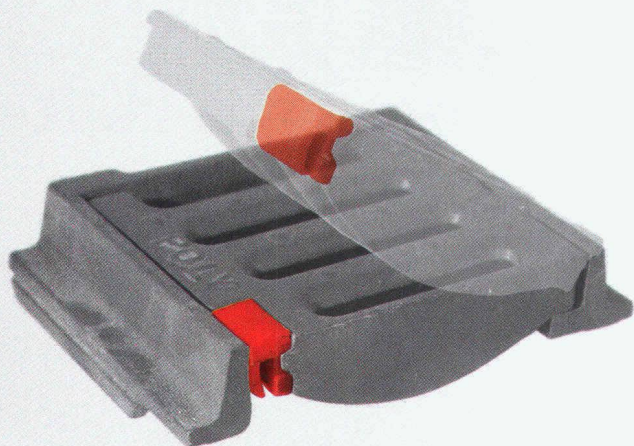
### Terms of use

The ETH Library is the provider of the digitised journals. It does not own any copyrights to the journals and is not responsible for their content. The rights usually lie with the publishers or the external rights holders. [See Legal notice.](#)

**Download PDF:** 19.11.2024

**ETH-Bibliothek Zürich, E-Periodica, <https://www.e-periodica.ch>**

Poly-Lock - La sécurité a des points rouge



Le système intelligent d'économie de temps pour une raison sans vis

Il est tellement facile: au lieu de 8 vis par mètre linéaire, il fait seulement "clic" ... La grille ne peut sortir - c'est le système. Le tout sans vis: Un coup de pied suffit - et Poly-Lock se met en place avec un joli bruit de clic. Montage également avec un dumper. Et pour l'entretien: avec un étrier spécial de levage ... juste à ouvrir et à sortir.

B 4382

**polybau**  
POLY-BAUELEMENTE AG

Webereistrasse 47 · CH-8134 Adliswil  
Telefon 01-710 42 42  
FAX 01-710 02 00

# LE MORTIER SOUPLE !

## GRECO M.J.S.... L'EXCEPTIONNEL !

*Par exemple pour joints de dilatation de chapes ou carrelages, garnissage de fissures diverses, scellements souples de canalisations, assemblages entre divers matériaux, etc. Mortier à base de ciment et de résines en émulsion, **GRECO M.J.S.** offre des qualités d'adhérence et de souplesse exceptionnelles. Ses propriétés hors du commun l'ont rendu indispensable à ses utilisateurs.*

Vente par le marchand de matériaux.

Renseignements et documentation à l'adresse ci-dessous:

**DISMATH**

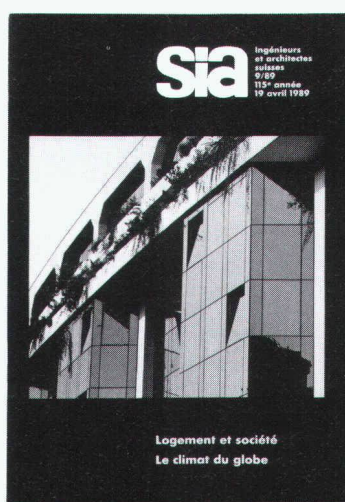
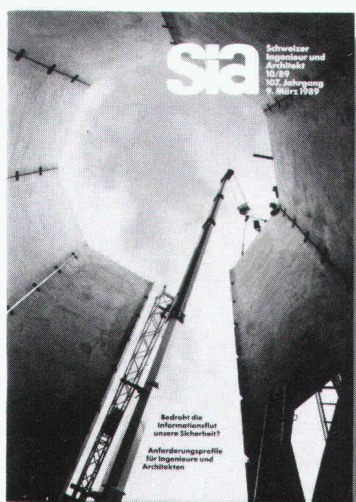
PRODUITS POUR LE BATIMENT

Route de Duillier 26 - 1260 NYON  
Tél. 022/ 62 32 22 Fax 022/ 61 75 33

# Placez vos annonces aux sources mêmes de l'information à l'élite des ingénieurs et architectes suisses

Les ingénieurs et architectes universitaires suisses comptent parmi les premiers décideurs dans le domaine du bâtiment, les bureaux d'étude, les administrations et l'industrie.

Avec "Ingénieurs et architectes suisses" en Suisse romande et "Schweizer Ingenieur und Architekt" en Suisse alémanique, vous êtes certains d'atteindre cette élite!



B 34 18

24 éditions françaises et 48 éditions allemandes par année, et un plan thématique universel autorisent un placement ciblé de vos annonces dans un environnement idéal. Demandez notre documentation ou un conseil personnalisé. Un simple appel téléphonique suffit!

## Iva

IVA SA Publicité internationale

Mühlebachstrasse 43 Pré-du-Marché 23  
8032 Zürich 1004 Lausanne  
Telefon 01/ 251 24 50 Téléphone 021/ 37 72 72  
Fax 01/ 251 27 41 Fax 021/ 37 02 80

L'organe officiel de la Société des ingénieurs et architectes SIA, de l'Association des anciens étudiants EPF/GEP et de l'Association suisse des ingénieurs-conseils ASIC.  
Organe d'information de l'Association amicale des anciens élèves de l'EPFL (A<sup>2</sup>E<sup>2</sup>PL)

**AMAN**  
GROUPES ELECTROGENES



**SELECTION**

# BASIC & PLUS

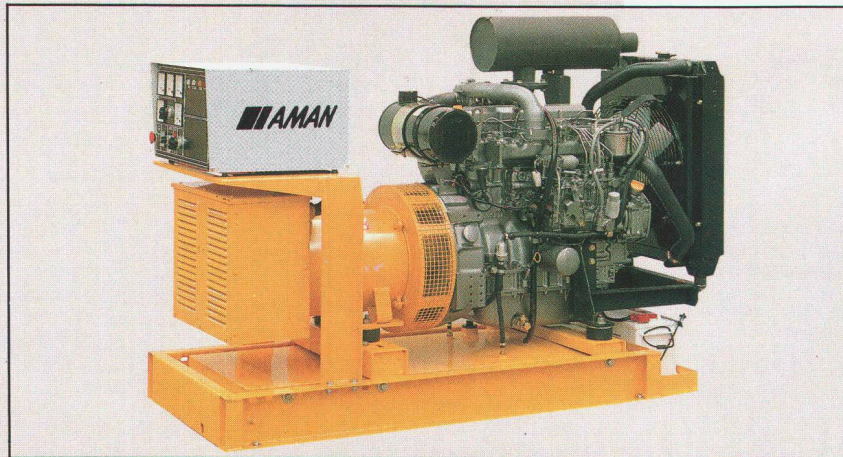


DAM 15 AT Compact (II)

## NOUVELLE GAMME 3000 T/mn (AT)

La nouvelle gamme 3000 (AT) permet de repousser encore les limites. Grâce à sa grande robustesse et à son étonnante compétivité, cette gamme pourra être utilisée sans restriction pour toutes les applications secours du groupe électrogène, jusqu'à 77 KVA.

Bien entendu les versions 1500 (BT) conservent tout leur intérêt pour les applications telles que le service continu, l'utilisation en milieu tropical, la location, l'EJP en France, ou tout simplement pour des puissances supérieures.



DAY 50 BT Compact (II)

# EQUIPEMENTS & OPTIONS

	BASIC I	PLUS II+	COMPACT II
Moteur, alternateur, radiateur accouplés sur châssis rigide par l'intermédiaire de suspensions antivibratoires incluant : démarreur, câbles batteries, flexibles gazoil et câblage moteur	●	●	●
Batteries	○	●	●
Réservoir gazoil	○	●	●
Jauge	○	○	○
Kit de remplissage auto	○	○	○
Pompe de vidange au lieu du robinet	○	○	○
Silencieux d'échappement	○	●	●
Tableau de commande simplifié (M0)	○	●	×
Coffret manuel (M1/M2)	×	×	●
Coffret automatique (A1/A2)	×	×	○
Couleur hors standard	○	○	○

# INSONO



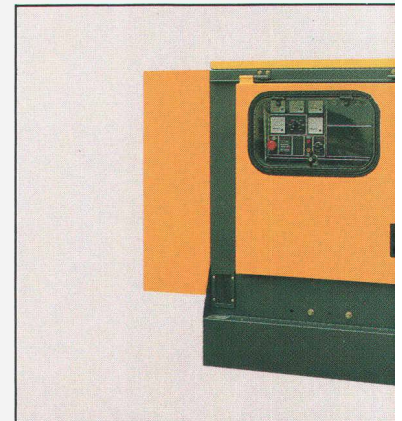
DAM 15 AT Euro Insono (IV)

## PRIORITE, LA REDUCTION

La réduction des bruits est à l'ordre du jour. Pour y remédier nous avons développé des capots insono :

EURO INSONO (LWA 100 - 85) : Ces versions ont été spécialement conçues pour répondre aux nouvelles normes européennes relatives aux nuisances sonores, leur permettant ainsi d'être utilisés sur tout type de chantier.

SUPRA INSONO (LWA 84 à 94) : Le très faible niveau sonore de ces versions permet d'être utilisés plus particulièrement dans les zones sensibles : centre ville, service

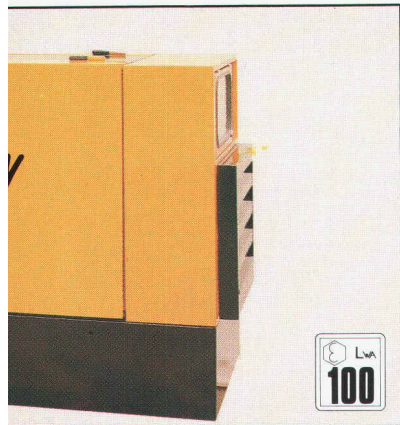


DAY 50 BT Supra-Insono (V)

# EQUIPEMEN

Etendue d'équipements et d'options de la version COMPACT II
Capot Euro Insono LWA 100
Capot Supra insono LWA 84 à 94
Arceau de levage avec point central
Châssis skid TP avec tubes de manutention
Tôle de fond démontable
Oculus métallique de protection coffret
Filtre à air ambiance poussiéreuse
Alarme niveau bas gazoil
Couleur hors standard
Remorque chantier
Remorque routière

# & PLUS

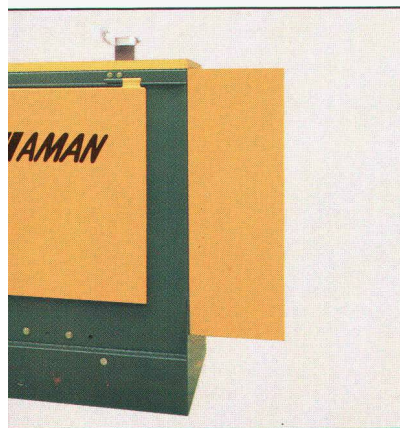


## DES BRUITS

Si vous avez actuellement un problème de bruit, nous vous proposons deux types de coffrets :

**A à 1 m) :** Elles sont conçues pour répondre aux exigences (LWA 100) sur les niveaux de bruit à être utilisées sans restriction.

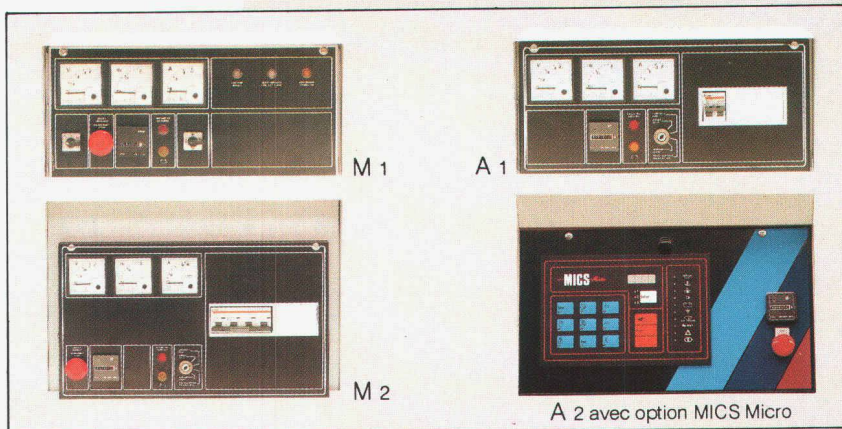
**0 à 80 dBA à 1 m) :** Elles sont conçues par ces versions les désignées pour les applications contraintes : nuit, location...



# & OPTIONS

	CAPOTE III	EURO IV INSONO	SUPRA V INSONO
Options sur	●	●	●
	×	●	×
	×	×	●
	●	●	●
	○	○	○
	○	○	○
	○	○	○
	○	○	○
	○	○	○
	○	○	○
	○	○	○
	○	○	○

# COFFRETS ELECTRIQUES



## MANUELS, OU AUTOMATIQUES

Suivant le mode de fonctionnement de votre installation et sa taille, 4 types de coffrets sont disponibles.

Coffret	Série	Manuel		Auto	
		P ≤ 25 KVA	P > 25 KVA	P < 25 KVA	P ≥ 25 KVA
M 0		■	■	×	×
M 1		●	×	×	×
M 2		×	●	×	×
A 1		×	×	●	×
A 2		×	×	×	●

■ En série version Plus (II+) ● En série version Compact (II) × Impossible

Equipement	Coffret	Manuel			Auto.		MICS Micro
		Mo	P ≤ 25 KVA	P > 25 KVA	P < 25 KVA	P ≥ 25 KVA	
Clef de contact		●	●	●	×	×	×
Voyant de sécurité	Défaut de pression huile	●	●	●	●	●	●
	Défaut température moteur	●	●	●	●	●	●
	Charge batterie	●	●	●	●	●	●
	Niveau liquide de refroidissement	×	×	×	×	×	●
	Survitesse	×	×	×	×	×	●
Voyant de fonctionnement	Débit tension secteur	×	×	×	●	●	●
	Débit tension alternateur	×	×	×	●	●	●
	Surcharge	×	×	×	●	●	●
	Non-démarrage	×	×	×	●	●	●
	Défaut général	×	●	●	●	●	×
Voltmètre		×	●	●	●	●	● Afficheur cristaux liquides
Commutateur de voltmètre		×	○	○	●	●	
Ampèremètre		×	1	1	1	3	
Fréquencemètre		×	○	●	●	●	
Compteur horaire		×	●	●	●	●	●
Commutateur de fonctionnement		×	×	×	●	●	●
Chargeur de batterie		×	○	○	●	●	●
Protection par fusible et disjoncteur		×	×	×	×	●	●
Protection différentielle		○	○	○	○	○	○
Arrêt d'urgence		×	×	●	●	●	●
Choix unique	Inverseur normal secours	×	×	×	●	●	●
	Disjoncteur	○	●	●	○	○	○
	Contacteur	×	○	○	○	○	○
Alarme sonore		×	×	×	○	○	○
Prise de puissance		●	●	×	●	×	×
Commande à distance		○	○	○	×	×	×
Commutateur EJP (en France seulement)		×	×	×	○	○	●

● En série ○ En option × Impossible

# CARACTERISTIQUES GENERALES

Vitesse	Service	50 Hz				Caractéristiques Moteur								Homologation		60 Hz			
		Alternateur		Moteur		Moteur	Type Cylind.	Alé-sage mm	Course mm	Cylind. L	Réservoir L		EURO INSONO LWA100 dBA à 1m	SUPRA INSONO LWA 84/94 dBA à 1m	Alternateur		Moteur		
	Type Groupe	KVA Cos φ 0,8 (1)	Amp.	CH (1)	Cons. L						Version II+ et III	Version III à V			KVA Cos φ 0,8	Amp.	CH	Cons. L	
3000 - 3600 tr/mn	DAM 7,5 AT	7,5	10,8	9,5	2	L 2 A	2 L	65	70	0,464	30	30	85	78	9	13,7	11	2,3	
	DAM 9 AT	9	13	13	2,8	L 2 E	2 L	76	70	0,635	30	30	85	80	11	16,7	15	3,3	
	DAM 15 AT	15	21,6	20	5,2	K 3 D	3 L	73	78	0,979	50	50	84	-	-	-	-	-	
	DAM 22 AT	22	31,8	29	7,1	K 4 D	4 L	73	78	1,305	50	50	84	-	-	-	-	-	
	DAY 33 AT	33	47,6	38	7,7	4 TN 84 E	4 L	84	86	1,905	50	70	84	-	-	-	-	-	
	DAY 38 AT	38	54,8	44	9	3 TN 100 E	3 L	100	110	2,951	50	70	84	-	-	-	-	-	
	DAY 47 AT	47	67,8	55	10,6	3 TN 100 E	3 L	100	110	2,951	50	70	85	-	-	-	-	-	
	DAY 60 AT	60	86,6	72	12,9	4 TN 100 E	4 L	100	110	3,455	70	105	83	-	-	-	-	-	
	DAY 70 AT	70	101	92	15,5	4 TN 100 TE	4 L	100	110	3,455	70	105	84	-	-	-	-	-	
DAY 77 AT	77	111	100	17,5	4 TN 100 TE	4 L	100	110	3,455	70	105	85	-	-	-	-	-		
1500 - 1800 tr/mn	DAM 5 BT	5	7,2	6,4	1,4	L 2 E	2 L	76	70	0,635	30	30	85	70	6	9,1	8	1,9	
	DAM 7,5 BT	7,5	10,8	10,5	2,7	K 3 D	3 L	73	78	0,979	50	50	85	76	9	13,7	13	3,4	
	DAM 10 BT	10	14,4	14,7	3,4	K 4 D	4 L	73	78	1,305	50	50	85	74	12	18,2	18,3	4,2	
	DAY 15 BT	15	21,6	21	4	4 TN 84 E	4 L	84	86	1,905	50	70	84	75	18	27,6	25,2	4,8	
	DAY 20 BT	20	28,9	26	5,3	3 TN 100 E	3 L	100	110	2,951	50	70	84	77	24	36	31,2	5,8	
	DAY 25 BT	25	36	34	5,7	3 TN 100 E	3 L	100	110	2,951	50	70	84	79	30	45,6	40,8	7,5	
	DAY 35 BT	35	50,5	44	6,2	4 TN 100 E	4 L	100	110	3,455	70	105	84	78	42	63,6	52,8	10,2	
	DAP 40 BT	40	57,7	50	10,5	4. 236	4 L	98,4	127	3,860	80	105	84	78	50	76	58	12	
	DAY 50 BT	50	72,2	60	11	4 TN 100 TE	4 L	100	110	3,455	70	105	84	78	60	91,2	72	13,2	
	DAP 60 BT	60	86,6	74	14,1	T 4. 236	4 L	98,4	127	3,860	80	105	85	79	70	100,8	92	16,8	
	DAP 80 BT	80	115,5	98	20,2	T 6. 354. 4	6 L	98,4	127	5,800	80	105	85	79	-	-	-	-	
	DAP 85 BT	85	122,7	98	21,4	T 6. 354. 4	6 L	98,4	127	5,800	80	105	85	80	100	144	121	25	
	DAP 95 CT	95	137	115	24	T 6. 354. 4	6 L	98,4	127	5,800	80	105	85	80	110	158	134	27	
DAP 100 BT	100	144	120	22,7	1006. 6 T G2	6 L	100	127	6,000	80	105	85	78	125	180	156	26,5		
DAP 110 CT	110	158,8	133	25	1006. 6 T G2	6 L	100	127	6,000	80	105	85	79	135	198	172	29		

(1) AT : utilisation secours, fonctionnement environ 500 h/an, sans surcharge.  
BT : utilisation continue et EJP, fonctionnement possible 24h/24h, surcharge de 10% 1 heure toutes les 12 heures.

CT : utilisation continue et EJP, fonctionnement sous charge variable, sans surcharge.

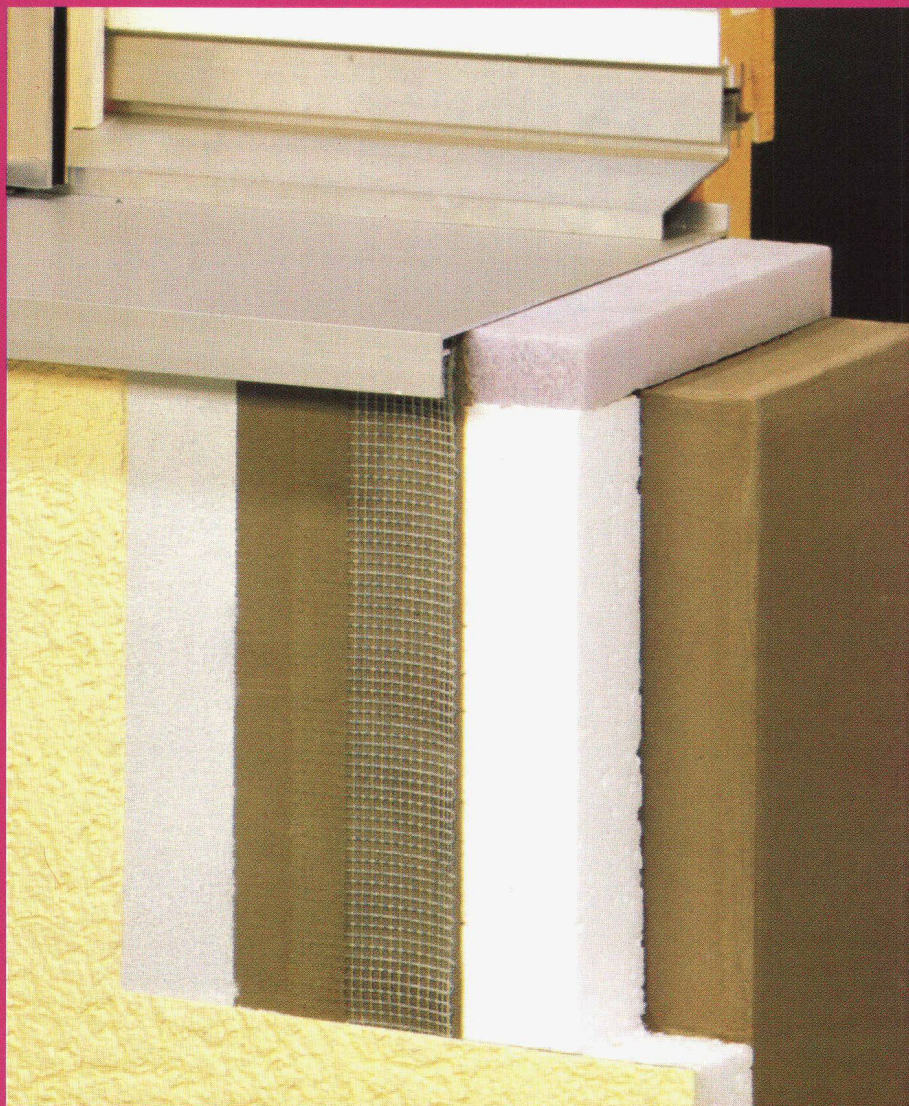
(2) Homologation en cours pour certains modèles.

# ENCOMBREMENTS & POIDS

TYPE GROUPE	II COMPACTE				III CAPOTEE				IV EURO INSONO				IV RR EURO INSONO SUR REMORQUE ROUTIERE				V SUPRA INSONO			
	L mm	I mm	H mm	P kg	L mm	I mm	H mm	P kg	L mm	I mm	H mm	P kg	L mm	I mm	H mm	P kg	L mm	I mm	H mm	P kg
DAM 7,5 AT	1300	700	870	233	-	-	-	-	1300	700	910	304	3000	1400	1700	540	1450	700	1200	325
DAM 9 AT	1300	700	870	237	-	-	-	-	1300	700	910	308	3000	1400	1700	543	1450	700	1200	330
DAM 15 AT	1350	700	980	326	1600	800	1100	435	1680	800	1325	472	3300	1400	1800	710	-	-	-	-
DAM 22 AT	1350	700	980	351	1600	800	1100	460	1680	800	1325	497	3300	1400	1800	740	-	-	-	-
DAY 33 AT	1420	700	1175	487	1790	850	1340	700	2330	850	1340	788	3530	1430	1800	1070	-	-	-	-
DAY 38 AT	1565	700	1175	531	1790	850	1340	745	2330	850	1340	832	3530	1430	1800	1110	-	-	-	-
DAY 47 AT	1565	700	1175	538	1790	850	1340	752	2330	850	1340	840	3530	1430	1800	1125	-	-	-	-
DAY 60 AT	1690	700	1235	632	2010	950	1470	885	2550	950	1470	991	3800	1530	1920	1290	-	-	-	-
DAY 70 AT	1690	700	1235	663	2010	950	1470	916	2550	950	1470	1022	3800	1530	1920	1320	-	-	-	-
DAY 77 AT	1690	700	1235	670	2010	950	1470	925	2550	950	1470	1030	3800	1530	1920	1400	-	-	-	-
DAM 5 BT	1300	700	870	237	-	-	-	-	1300	700	910	308	3000	1400	1700	543	1450	700	1200	330
DAM 7,5 BT	1350	700	980	315	-	-	-	-	1600	800	1100	424	3300	1400	1800	662	1710	800	1325	461
DAM 10 BT	1350	700	980	340	-	-	-	-	1600	800	1100	448	3300	1400	1800	686	1710	800	1325	486
DAM 15 BT	1420	700	1175	393	1800	950	1340	607	2035	850	1340	630	3300	1430	1800	905	2330	850	1340	695
DAY 20 BT	1565	700	1175	520	1800	950	1340	733	2035	850	1340	756	3300	1430	1800	1035	2330	850	1340	820
DAY 25 BT	1565	700	1175	525	1800	950	1340	775	2035	850	1340	798	3300	1430	1800	1075	2330	850	1340	863
DAY 35 BT	1690	700	1235	530	2010	950	1470	905	2255	950	1470	934	3570	1530	1920	1230	2550	950	1470	1012
DAP 40 BT	1810	795	1250	805	2010	950	1470	1052	2255	950	1600	1086	3570	1530	2080	1385	2550	950	1600	1165
DAY 50 BT	1690	700	1235	690	2010	950	1470	943	2255	950	1470	971	3570	1530	1920	1270	2550	950	1470	1050
DAP 60 BT	1850	795	1230	882	2010	950	1470	1127	2255	950	1625	1162	3570	1530	2080	1530	2550	950	1625	1239
DAP 80 BT	2250	825	1315	1181	2385	950	1500	1450	2620	950	1695	1492	3930	1530	2140	1925	2915	950	1695	1570
DAP 85 BT	2250	825	1315	1181	2385	950	1500	1450	2620	950	1695	1492	3930	1530	2140	1925	2915	950	1695	1570
DAP 95 CT	2250	825	1315	1181	2385	950	1500	1450	2620	950	1695	1492	3930	1530	2140	1925	2915	950	1695	1570
DAP 100 BT	2260	825	1315	1153	2385	950	1500	1422	2620	950	1695	1463	3930	1530	2140	1900	2915	950	1695	1542
DAP 110 CT	2260	825	1315	1153	2385	950	1500	1422	2620	950	1695	1463	3930	1530	2140	1900	2915	950	1695	1542



# Qualité couche sur couche



L'isolation thermique des façades Polyton-Compact met la qualité couche sur couche. Jusqu'aux angles, raccords et recoins des constructions anciennes et nouvelles. Avec d'appréciables renforts d'appoint: conseil technique compétent, disponibilité et proximité permanente des produits et service diligent de Siegfried Keller.

**Polyton-Compact –  
L'isolation thermique des façades  
des constructions anciennes et nouvelles.**



**Siegfried Keller SA**

Protéger, conserver, embellir – systématiquement.



# L'isolation thermique des façades Polyton-Compact multiplie ses avantages...

## Avantages Polyton-Compact pour les constructions nouvelles

Economies de temps et d'argent:

- Construction statique simplifiée.
- Murs extérieurs moins épais libérant un volume habitable supérieur.
- Installation de chauffage réduite.

## Avantages Polyton-Compact pour les constructions anciennes

Valorisation supérieure durable:

- Maçonnerie extérieure efficacement protégée de la chaleur, du froid et de l'humidité.
- Une véritable enveloppe isolante externe, intégralement homogène, préserve les murs porteurs des variations brutales de température. La stabilité dimensionnelle des matériaux prévient les risques de rupture.

## Avantages Polyton-Compact pour le budget énergétique domestique

Davantage de bien-être pour une consommation réduite d'énergie:

- Moins de chauffage pour des économies notables d'huile combustible coûteuse.
- Chaleur retenue: refroidissement ralenti des parois intérieures et fuites de chaleur limitées à l'extrême par l'isolation externe des murs.
- Immeuble thermiquement bien isolé, économiquement plus attractif, plus confortable et parcimonieux d'énergie.

## Avantages Polyton-Compact à l'application

Polyton-Compact et service-conseil compétent vont de pair:

- Coordination optimisée des opérations de montage. Tous composants du système minutieusement éprouvés dans la construction.
- Des décennies d'expérience dans le domaine de l'isolation thermique et phonique en appui actif du maître d'état. En rénovation comme en construction.

## Et ce qui compte surtout pour vous...

Vous passez vos commandes encore plus vite chez nous - par fil direct à notre service de fourniture rapide:

**021/634 49 62**

## Demandez-nous toutes les informations utiles sur nos produits.



**Siegfried Keller SA**

Peintures - Crépis - Protection du bâtiment - Insonorisation

Industriestrasse 45 - 8304 Wallisellen  
Téléphone 01/830 32 32 - Téléfax 01/830 73 31

Agence romande:  
Ch. de la Colice 27 - 1023 Crissier  
Téléphone 021/ 634 67 34/35

-----  
Veuillez nous envoyer:

- La fiche technique Polyton-Compact  
 Une documentation sur autres produits Siegfried Keller

Nous souhaitons la visite de votre technicien-conseil

Nom: \_\_\_\_\_

Firme: \_\_\_\_\_

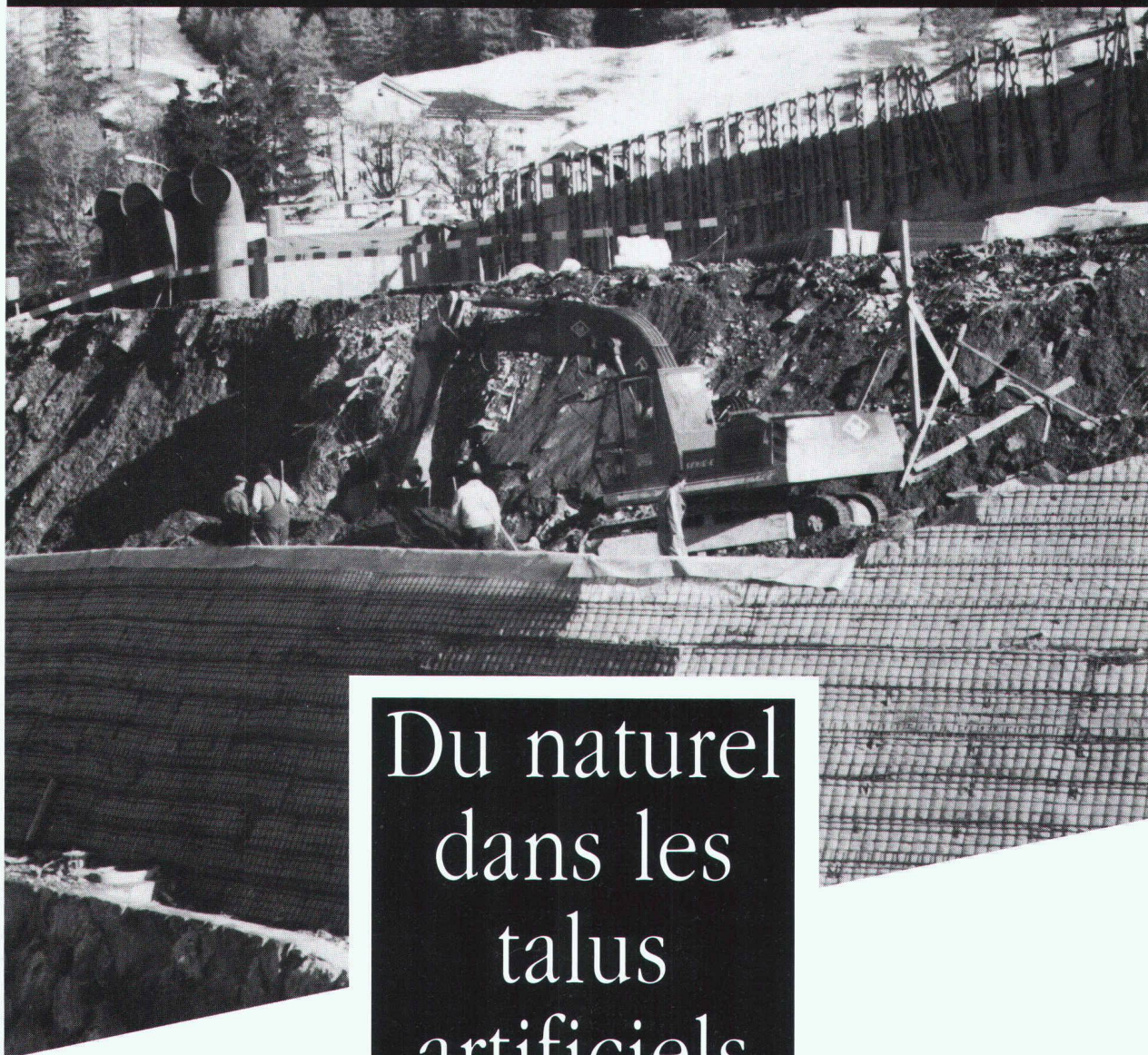
Rue: \_\_\_\_\_

NPA, Localité: \_\_\_\_\_

Renvoyer le coupon à: Siegfried Keller SA, 1023 Crissier



**TEXTOMUR EST UNE EXCLUSIVITÉ DU GROUPE GÉTAZ ROMANG**



## Du naturel dans les talus artificiels

#BFG

B4344

"Pas de béton, mais du fruit et des fleurs"...Textomur est un nouveau géotextile ultra-léger de retenue pour talus végétalisables ou déblais à forte pente.

### **LE MAÎTRE D'ŒUVRE DONNE LES DIMENSIONS ET LE FRUIT. ON LUI LIVRE L'ARMATURE D'ANCRAGE SUR MESURE.**

Ses fibres non tissées remplacent efficacement les constructions de soutènement conventionnelles en béton. Une armature métallique livrée sur mesure en permet l'ancrage.

Textomur est un produit suisse issu de la gamme éprouvée FLN. FLN, natte non-tissée, s'interpose entre la plate-forme routière et les sols naturels sensibles à l'eau ou marécageux. FLN s'utilise dans les travaux

fluviaux et hydrauliques, dans les constructions de toitures, de terrasses herborisées, de terrains de sport et de systèmes drainants. A chaque application correspond un grammage qui détermine la porométrie et la résistance mécanique adéquates.



### **FLN EN CONSTRUCTION ROUTIÈRE.**

Grâce à ses pouvoirs filtrants et à sa porométrie, FLN résout nombre de problèmes d'assainissement des sols.

#### **Nous sommes à vos côtés:**

- des produits éprouvés, testés, souvent en avance sur leur temps.
- formation, assistance, documentation à la mesure de vos besoins de performances.

*Gétaz Romang à Aigle, Bussigny-Nord, Châtel-St-Denis, Contbey, Sière, St-Légier, Viège, Yverdon-les-Bains.*

*Nos partenaires: E. Glasson & Cie SA, Bulle, Château-d'Œx, Palézieux, Romont*

*Glasson Matériaux SA, Givisiez*

*J. Rapin SA, Payerne*

*Bois et Matériaux de Construction, Carouge GE*

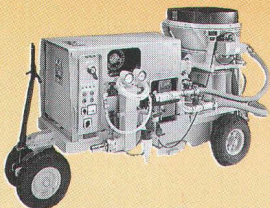
**GETAZ  
ROMANG**

LEADER DE L'ÉQUIPEMENT POUR L'HABITAT

# Aliva-DUPLO

## La seule et unique au monde pour le mélange humide et sec

La machine de projection Aliva-DUPLO type 285 est la solution idéale destinée à la mise en œuvre d'un mélange humide et sec. Une seule et même machine permet ainsi



de consolider des couches rocheuses sèches ou aquifères dans la construction de tunnels. Sans modification, la machine peut passer en quelques minutes de la voie humide à la voie sèche ou vice versa.

Cette conception et les avantages de ces deux méthodes garantissent dans toutes les domaines de construction une souplesse unique. Aliva - l'adresse du présent.

# aliva

une entreprise du groupe Sika

Aliva SA  
Bellikonstrasse 218  
Case postale 69  
CH-8967 Widen

Téléphone 057/31 31 11  
Télex 828 018 aliv ch  
Téléfax 057/33 00 61

B4062

HOFMANN Rudolfstetten



## PASSAVANT MAAG SA

Zeltweg 44, 8032 Zurich  
Tél. 01/251 75 80  
Télex 817875 Téléfax 01/26218 72

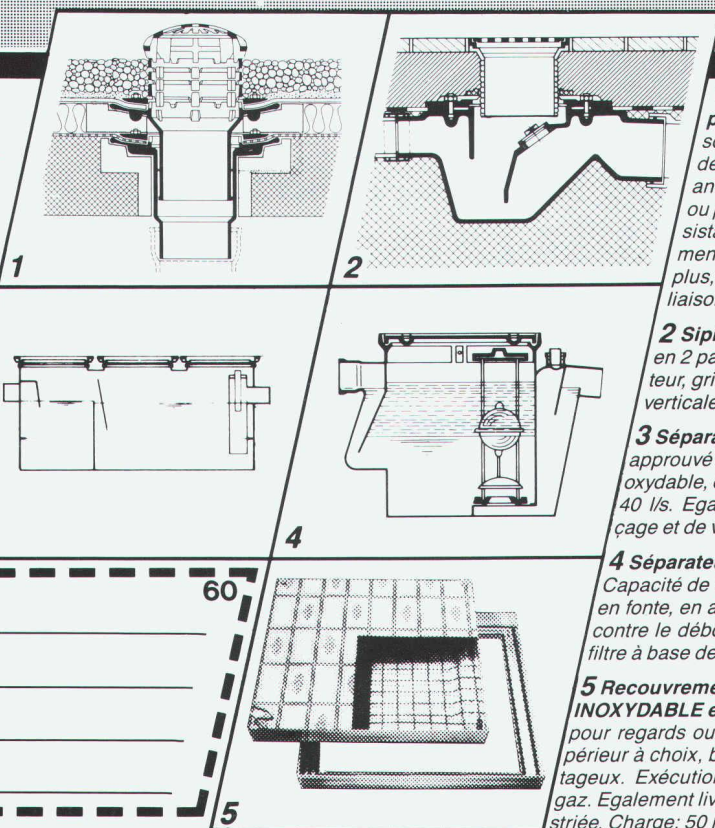
Nos points forts...

B4291

*conseil*  
*+ service*  
*+ qualité*  
= ... votre satisfaction.

# PASSAVANT

## La technique d'évacuation des eaux usées



**1 Garniture d'écoulement en fonte pour toiture, PASSAVANT,** sorties verticale et latérale en une ou deux parties, réglable en hauteur avec anneaux de surélévation, grille sphérique, ou plate, ronde ou carrée, praticable, ou résistant au trafic lourd. Pourvue, non seulement d'une surface de collage, mais avec en plus, d'une bride de fixation assurant une liaison très résistante. Approuvé **ASPEE**.

**2 Siphon de sol PASSAVANT** en 2 parties, ajustable latéralement et en hauteur, grille en Cr-Ni. Approuvé **ASPEE**. Sorties verticale et latérale.

**3 Séparateur à graisse PASSAVANT** approuvé **ASPEE**. Livrable en fonte, en acier inoxydable, en acier, en béton armé, capacité de 2 à 40 l/s. Egalement livrable avec dispositif de rinçage et de vidange automatique.

**4 Séparateur à huile et à essence PASSAVANT** Capacité de 0,5 à 500 l/s, approuvé **ASPEE**. Livrable en fonte, en acier, en béton armé, dispositif d'alarme contre le débordement. Epuration ultérieure par un filtre à base de charbon actif.

**5 Recouvrement «Fl» en ALUMINIUM en ACIER INOXYDABLE et en ACIER PROFILÉ GALVANISÉ** pour regards ou puits de contrôle avec revêtement supérieur à choix, belle apparence, faible poids, prix avantageux. Exécution normale, ou étanche à l'eau et aux gaz. Egalement livrable avec couvercle en forte tôle de fer striée. Charge: 50 KN-400 KN.

Adresse

60

60

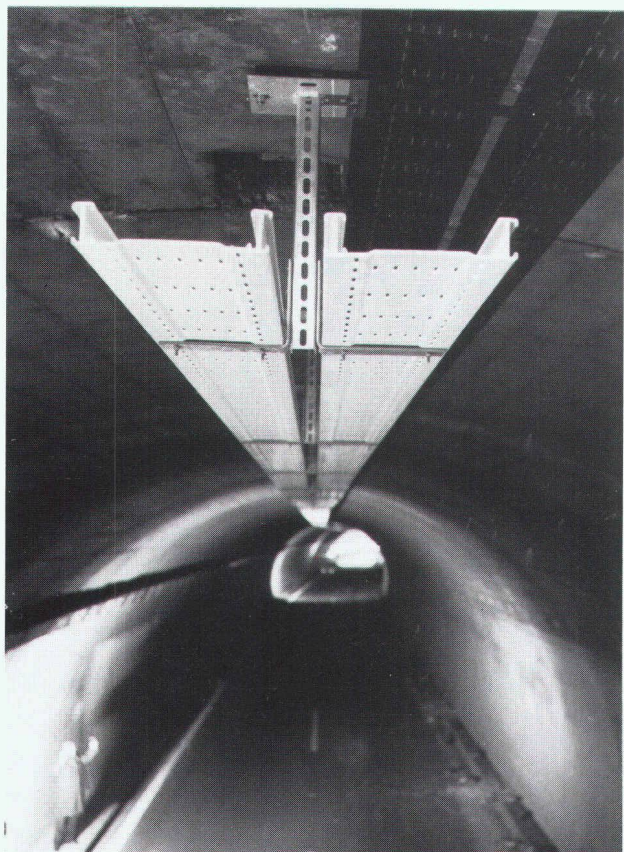
5

# LANZ

## Chemins de câbles en polyester pultrudé renforcé de fibres de verre

Application:

- Tunnels routiers et ferroviaires
- Industries alimentaires et chimiques, etc.
- Montage en plein air



Chemins de câbles LANZ en polyester installés dans les tunnels routiers N2 Ebenrain et Oberburg BL.

Un nouveau procédé de fabrication permet une fixation des poutrelles à l'entre-axe de 2,5 m.

Longueurs standards 3 et 6 m.

## lanz oensingen ag

Demandez notre documentation

4702 Oensingen Tél. 062/78 21 21 Fax 062/76 31 79  
ou chez votre grossiste

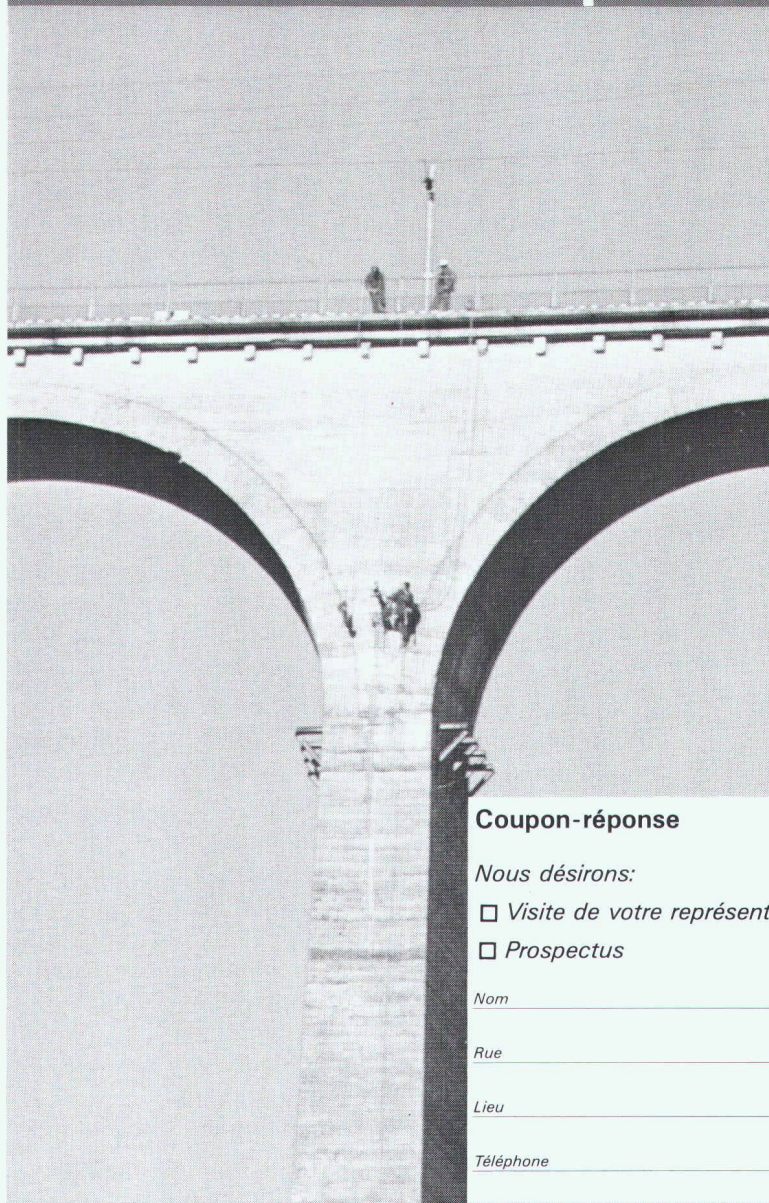
Forage  
et sciage de béton  
Minage

# D'A Andrea

Sous les Pins 10  
2802 Develier  
Tél. 066/22.98.86  
Fax 066/22.08.61

à votre  
service

## Travaux acrobatiques !



### Coupon-réponse

Nous désirons:

- Visite de votre représentation
- Prospectus

Nom

Rue

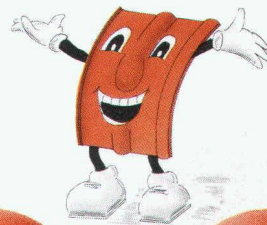
Lieu

Téléphone

### Nous exécutons les travaux suivants:

1. Diagnostics d'ouvrages
2. Prélèvement de béton sur ouvrages d'art, tours, bâtiments, etc.
3. Minage
4. Nous assainissons les parois rocheuses
5. Préventions et sécurité
6. Mensurations
7. Activités diverses

# 30 ans de garantie



Les tuiles de toit BRAAS Duranit protègent votre maison durant des décennies. Nos tuiles sont fabriquées avec des matériaux naturels selon les technologies les plus modernes. Plusieurs dizaines d'années d'expérience de fabrication procurent à BRAAS une confiance suffisante pour accorder 30 ans de garantie sur les points suivants:

- imperméabilité à l'eau
- résistance à la rupture
- résistance au gel

Les tuiles Duranit sont esthétiques, avantageuses et disponibles en plusieurs modèles. Elles conviennent aussi bien aux rénovations qu'aux nouvelles constructions de tous types.

30 ans  
de garantie

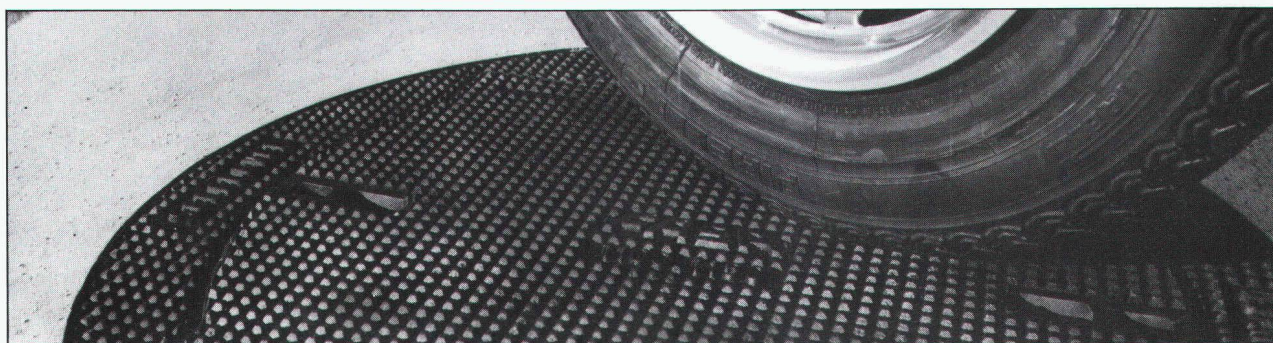
**BRAAS DURANIT** 

Le toit système

Braas Duranit SA, Nordstrasse 10, 5612 Villmergen, Tél. 057/21 12 90

Renseignements:  
BTR-Prébéton SA, 1023 Crissier, Tél. 021/634 99 11

B4306



B4419

## Une gamme de produits exclusifs et innovateurs



FONDERIE ET  
MECANIQUES

ATELIERS  
D'ARDON SA

CH-1957 Ardon Valais  
Téléphone (027) 86 51 86  
Télex 472 889 FASA-CH  
Téléfax (027) 86 52 00

**L'élimination des nuisances du trafic actuel et la remise à niveau en quelques minutes!**

Le **SELFLEVEL**, regard de route révolutionnaire grâce à sa nouvelle conception d'assises en V, permet d'exclure tout risque de boîtement et de claquement.

Sa construction lui confère la fiabilité nécessaire pour les sollicitations extrêmes. En cas de réfection de la chaussée, sa remise à niveau ne se fait qu'à l'aide d'un pic et d'une pelle en quelques minutes. Livrable soit à dessus fonte avec relief anti-glissant, soit à remplissage béton.



**Selflevel**

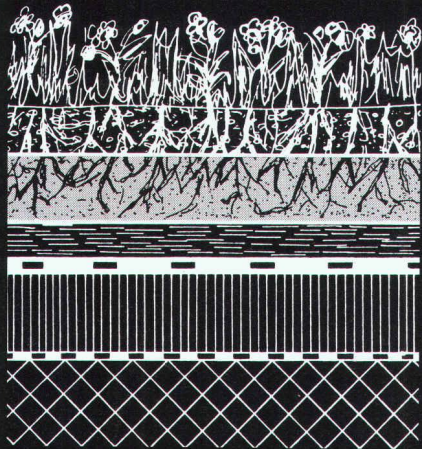
Brevet + Patent



VF 12/87

# FORMFLOR

## Verdoiement de toiture



Verdoiement

Substrat végétal

**FORMFLOR**

REGUPOL

tapis de protection

Étanchéité résistante à la pénétration des racines

Isolation

Barrière vapeur

Béton

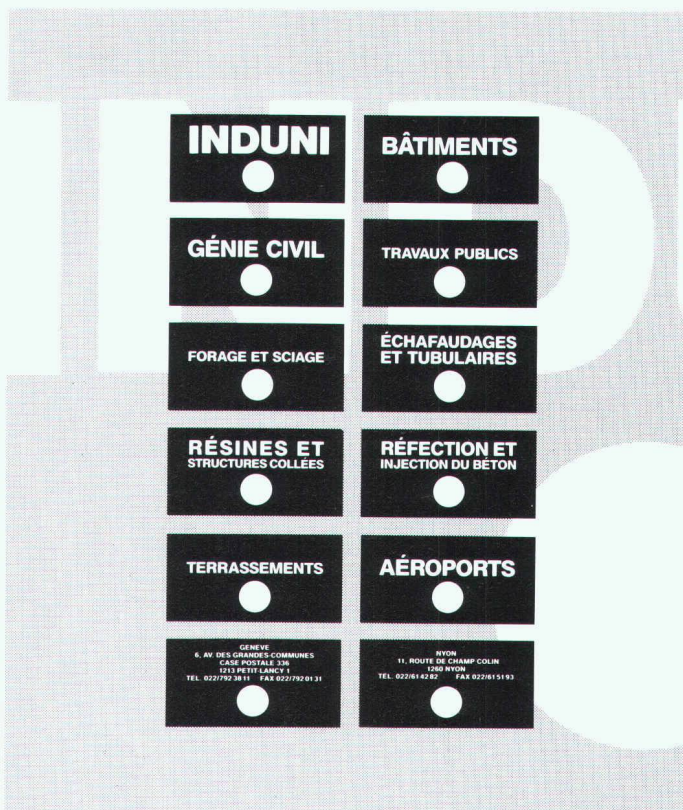
**FORMFLOR** offre une relation optimale eau-air pour un verdoiement de toitures plates ou inclinées et parois verticales.

Multiplés applications grâce à une charge statique minime.



B 4330

**FORMTECH AG**  
CH-8492 Wila  
Tel. 052 45 25 13



**INDUNI**

**BÂTIMENTS**

**GÉNIE CIVIL**

**TRAVAUX PUBLICS**

**FORAGE ET SCIAGE**

**ÉCHAFAUDAGES ET TUBULAIRES**

**RÉSINES ET STRUCTURES COLLEES**

**RÉFECTION ET INJECTION DU BÉTON**

**TERRASSEMENTS**

**AÉROPORTS**

GENEVE  
6, AV. DES GRANDES COMMUNES  
CASE POSTALE 324  
1213 PETIT LANCY 1  
TEL. 022/702 2811 FAX 022/702 01 31

NYON  
11, ROUTE DE CHAMP COLIN  
1280 NYON  
TEL. 022/81 42 82 FAX 022/81 51 93

## Nouveaux lasers Leica

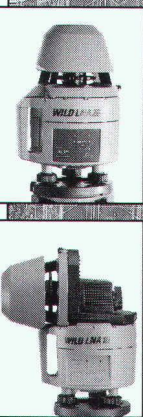
### Construite pour un usage de chantier intensif

Le niveau laser à diode WILD LNA 10, avec son **rayon laser rouge visible**, n'a pas encore d'équivalent sur le marché et répond à toutes les exigences des professionnels du bâtiment.

- Rayon laser rouge visible
- 6 vitesses
- Adaptateur de verticalité avec faisceau 90°
- Prix avantageux

Le niveau laser LNA 10 ouvre de nouvelles perspectives, en particulier pour les travaux en intérieur.

**Prenez donc contact avec votre représentant Leica régional. Ses compétences sont à votre service.**



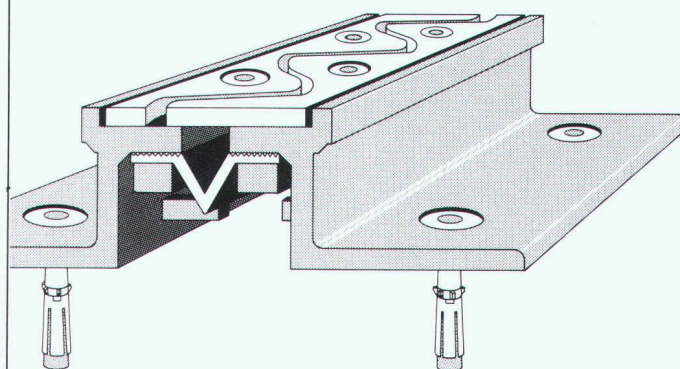
B 44 35

G 1772b/1-92 CH

**Leica SA** 1020 Renens · Tél. 021/635 35 53  
Fax 021/634 91 55  
8152 Glattbrugg · Tél. 01/809 33 11  
Fax 01/810 79 37



## Anspruchsvolle Fugenübergangs-Konstruktionen



Optimale Problemlösungen zeigen sich im Detail

- wasserdicht
- wartungsfrei
- schlagfrei überfahren
- für sämtliche Belagsarten

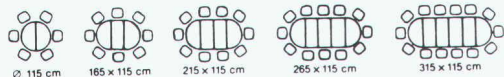
**BAMECOAG**

8424 Embrach, Stationsstrasse 100  
Tel. 01/865 31 34, Fax 01/865 57 90

34446

## DES TABLES EXCLUSIVES

petites pour tous les jours



et sur mesure pour les grandes occasions  
sans adjonction de pieds intermédiaires

Visitez-nous à SION EXPO  
du 24 avril au 3 mai 1992  
et à MORGES EXPO  
du 1<sup>er</sup> au 10 mai 1992

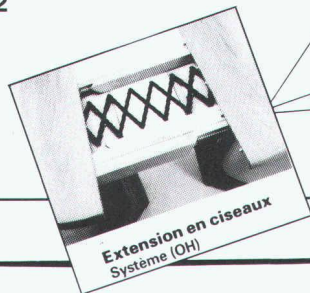
Ouverture tous les jours  
de 8 h à 12 h / 14 h à 18 h 30  
Samedi jusqu'à 16 h 30  
Lundi matin fermé

Tous les vendredis  
**OUVERTURE  
NOCTURNE**  
jusqu'à 21 h

**au sportif  
ameublement s.a.**

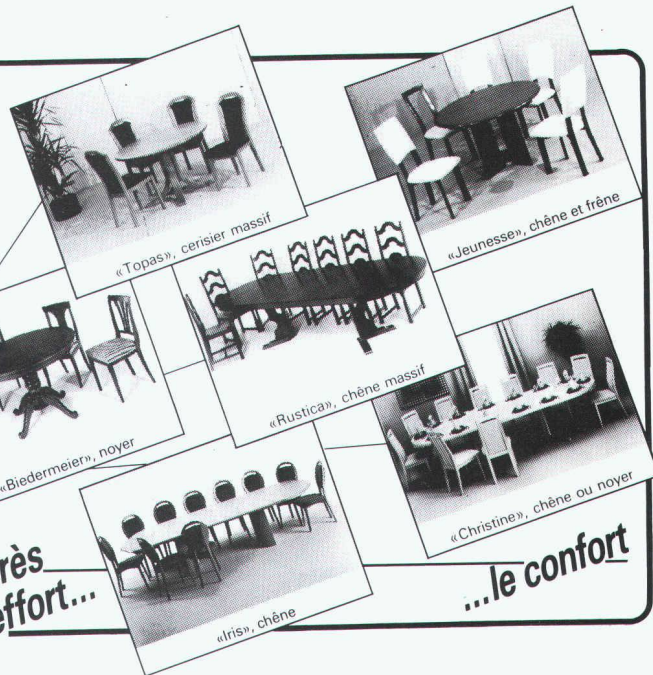
1315 LA SARRAZ  
☎ (021) 866 76 04

B 3981



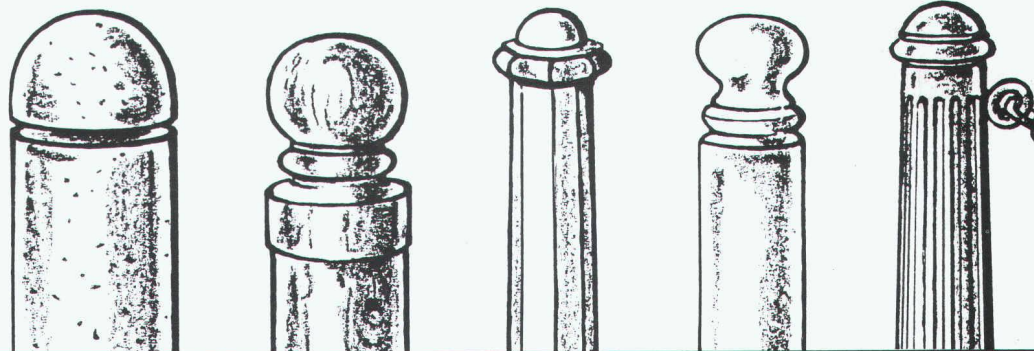
Après  
l'effort...

...le confort



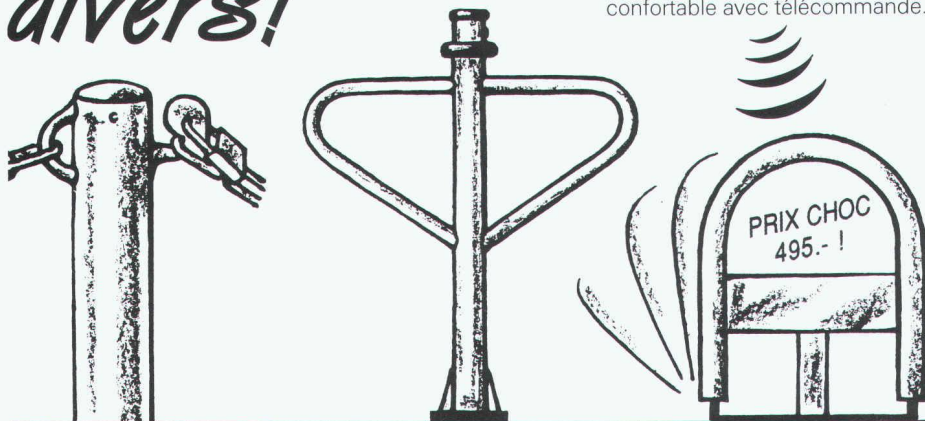
Service-lecteurs No. 22

## Poteaux de blocage d'usage



*divers!*

Potelet de blocage ultra-confortable avec télécommande.



Programme complet de poteaux en acier: à sceller dans du béton, à retirer de son embase, rabattable, à relier par des chaînes. Poteaux de blocage décoratifs THIEME de divers matériaux; bois, fonte, pierre naturelle, béton.

✕ Demandez notre catalogue en couleur!

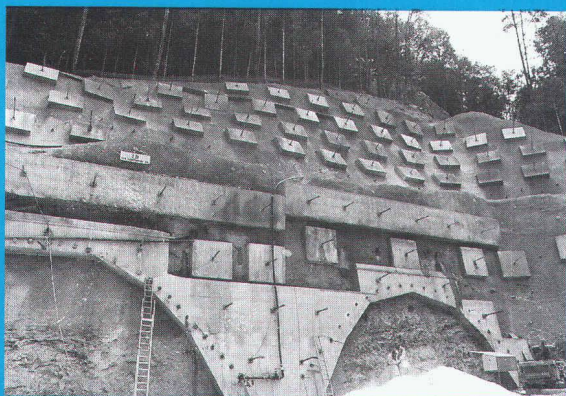
Du plus petit mini-vélo-Parking au super-parking pour vélos et motos:

**velopa**

VELOPA AG 8045 ZÜRICH BINZSTR. 9  
TEL. 01/463 85 95  
FAX 01/463 70 07

**parking  
sans problèmes!**

# ib ISR injectobohr SA

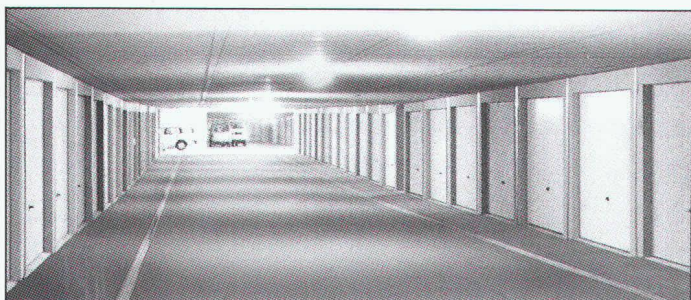


B 4288

Sondages et perforations  
Ancrages alluviers  
et en rochers  
Pieux de fondation  
Parois moulées  
Injections de tous coulis  
Jetting  
système " TERRAJET "

## ISR INJECTOBOHR SA

1303 PENTHAZ, Case postale 13 (z.i. La Rippe) 1203 GENEVE, Av. Luserna 22  
Tél : 021/ 861 33 65 - Fax : 021/ 861 38 36 Tél : 022/ 340 06 10 - Fax : 022/ 340 06 11



- Garages souterrains système boxes • Exécution rapide
- Economie de temps et de frais • Conseils sans engagement

**SEMA**  
Garages en béton

4702 Oensingen Tél. 062 76 22 77  
Fax 062 76 21 39  
1095 Lutry Tél. 021 39 26 65  
Fax 021 39 27 14

## SERRURERIE CONSTRUCTIONS METALLIQUES

EN ACIER ET ALUMINIUM

- Portes, fenêtres, vitrines
- Escaliers, gardes-corps, barrières
- Vérandas, jardins d'hiver

FER FORGE PORTAILS CLOTURES

**LES + GILLY SA**  
à votre service



ROUTE SUISSE 1163 ETOY (VD) TÉL. 021/807.30.22

## DENSOKOR AG

Lohwisstrasse 46  
8123 Ebmatingen  
Tel. 01/980 33 11  
Fax 01/980 07 12

**Bande TOK®-spécial**  
joint bitumineux

**TOK®-Plast**  
masse de bitume-élastomère  
pour jointolement

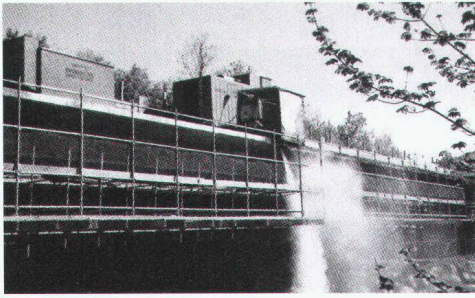
**TOK®-Tape**  
ruban bitumineux pour couverture  
des fissures jusqu'à 5mm

Fax 021/206 104  
Tél. 021/20 61 75  
1005 Lausanne  
av. de Rumine 4  
**CRESA SA**

B 4409



B4365



15  
A  
N  
S

## HYDRODÉMOLITION

de béton armé jusqu'à 50 cm  
de profondeur.

## ASSAINISSEMENT DU BÉTON

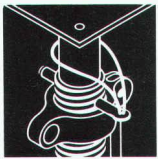
Décaper et dégager les fers par jet  
d'eau jusqu'à 2500 bars.  
Nettoyer jusqu'à 1000 bars tout béton,  
moellon, crépi et divers.

# Hubert Etter & fils sa

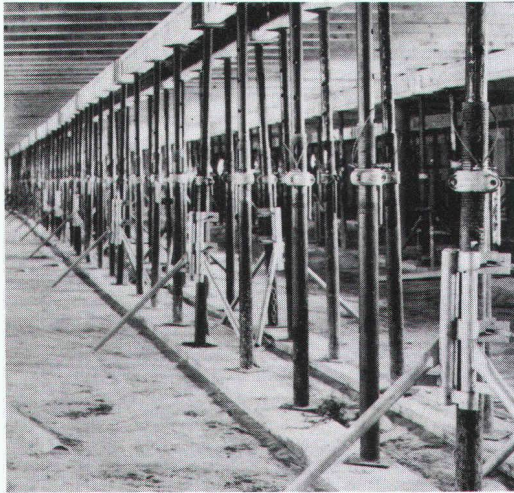
1628 VUADENS

TÉLÉPHONE 029/2 95 93

FAX 029/2 44 61



## Etais métalliques Etrésillons



Nüssli-Construvit – un concept pour des étais métalliques et  
étrésillons robustes et pratiques.

- différents modèles de 45 à 485 cm
- étais / étrésillons entièrement vernis par immersion
- développement éprouvé dans la pratique /  
contrôlé LFEM

B4368



Echafaudages Tribunes Scènes

### Nüssli-Construvit AG

3250 Lyss Tél. 032 / 84 70 11

Projets Vente Location Montage



Depuis 1912

**THORO SA**

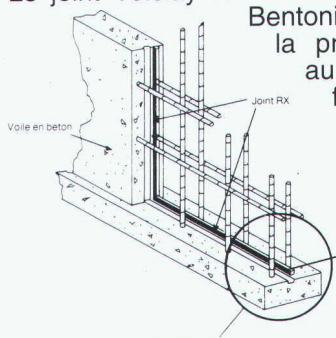

Service clients:  
Tél. 021/635 77 22  
Fax 021/635 77 26

EN VENTE CHEZ  
VOTRE MARCHAND  
DE MATERIAUX


**étanche et rénove  
béton et maçonnerie**

### Joint souple hydroexpansif Volclay RX

Le joint Volclay RX à base de caoutchouc et de Bentonite de sodium possède la propriété de s'expanser au contact de l'eau et de former un **gel argileux**, dense, souple et imperméable.

Joint hydroexpansifs pour reprises de bétonnage



**BENTCLAY SA**

Importation et service technique CH - 1023 Crissier  
Tél. 021/635 77 22  
Fax 021/635 77 26

EN VENTE CHEZ  
VOTRE MARCHAND  
DE MATERIAUX

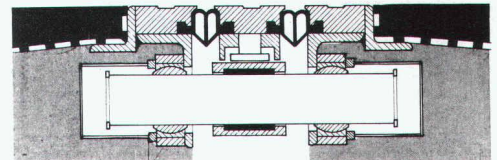


2853 – COURFAIVRE

Le spécialiste du joint de dilatation  
pour ponts «RECRIDO»

tél. 066/56 81 91

fax 066/56 82 91



### Principales caractéristiques:

fiable, étanche (100%),  
durable, démontable,  
réhaussable, silencieux

**Nouveau** : avec régulateur d'ouverture sur joints multi-caoutchoucs

B 4447



Allemand Jeanneret Schmid SA

Bureau d'ingénieurs responsable de projets importants cherche un

## ingénieur en génie civil

passionné par l'informatique pour :

- développer et optimiser son réseau informatique;
- créer des bibliothèques sur logiciel Speedikon;
- assurer le support et la formation internes.

Langues demandées : allemand, français.

Ecrire à: **AJS**  
Rue du Musée 4  
2001 Neuchâtel  
Tél. 038/24 42 55



### Bâtiments de parking protégés intégralement.



**EKAFLEX PARKING**  
pour parking



**EKAFLEX TERRA**  
pour constructions recouvertes de terre végétale



**EKAFLEX 1000**  
pour éléments en béton



**EKAFLEX IRMA**  
pour toits plats

### Kilcher - une idée de plus!

Kilcher SA  
1000 Lausanne 20  
Tél. 021 25 44 70  
Fax 021 25 65 95

HOFER BSW

## INGÉNIEUR CIVIL EPFL - SIA

de nationalité suisse, ayant collaboré à l'Institut des transports et de planification (ITEP) de l'EPFL, cherche nouvelle situation en Suisse ou à l'étranger dans le domaine des

### TRANSPORTS COLLECTIFS URBAINS

Faire offres sous chiffre IAS 560 à  
**IVA SA**, Pré-du-Marché 23, 1004 Lausanne

## M. RUSCONI & CIE SA

ENTREPRISE DE BATIMENT  
GÉNIE CIVIL - TRAVAUX PUBLICS  
FORAGE ET RÉFECTION DE BÉTON

Rue de Verdeaux 16, 1020 RENENS

Tél. 021/ 634 14 65-66 (bureau administratif)  
Tél. 021/ 635 05 58-59 (bureau technique)  
Fax 021/ 635 37 49

## NEUTRA-ZEISS BÉTON SA 1083 MÉZIÈRES

Tél. 021/903 16 36, fax 021/903 26 91

**ÉPURATION DES EAUX USÉES:** séparateurs à essence et à graisse, dépotoirs, fosses de décantation, fosses digestives, prétraitement d'émulsions Friwamat, etc.

**PRODUITS EN BÉTON:** dalles pour jardin, pavés, éléments d'escaliers, parois florales, éléments L armés, bacs à fleurs, etc.

**SERVICE TECHNIQUE :** tél. 021/903 29 72

94159

RÉPUBLIQUE ET CANTON DE NEUCHÂTEL

Pour le Département des travaux publics

## un ingénieur ETS chef du Bureau technique I

à l'Office des routes cantonales à Neuchâtel pour réaliser des études et des travaux routiers.

Le domaine de la construction des routes vous intéresse. Vous avez un diplôme d'ingénieur ETS en génie civil et êtes de nationalité suisse ou titulaire d'un permis C. Vous avez l'esprit d'initiative, du goût pour l'emploi de moyens informatiques et ne craignez pas d'assumer vos responsabilités. Vous aimez travailler avec une petite équipe que vous serez amené à diriger dans un cadre de travail agréable. Alors vous êtes la personne que nous nous réjouissons d'engager.

De l'expérience dans ce domaine serait un avantage, mais ne constitue pas une condition.

**Obligations et traitement:** légaux.

**Entrée en fonction:** de suite ou à convenir.

**Délai de postulation:** 15 mai 1992.

Les places mises au concours dans l'Administration cantonale sont ouvertes indifféremment aux femmes et aux hommes.

Les offres de service manuscrites, précisant le poste recherché, accompagnées d'un curriculum vitae, ainsi que des copies de diplômes et de certificats, doivent être adressées au Service du personnel de l'Etat, rue du Musée 1, case postale 563, 2001 Neuchâtel, jusqu'à la date limite indiquée dans l'annonce.

République et Canton de Neuchâtel

Pour le département des travaux publics

## un ingénieur ETS en génie civil

à l'office des routes cantonales à Neuchâtel pour le bureau chargé des grands projets routiers.

Le domaine de la construction des routes vous intéresse. Vous avez un diplôme d'ingénieur ETS en génie civil et êtes de nationalité suisse ou titulaire d'un permis C. Vous avez l'esprit d'initiative, du goût pour l'emploi de moyens informatiques et ne craignez pas d'assumer vos responsabilités au sein d'une petite équipe et dans un cadre de travail agréable. Alors vous êtes la personne que nous nous réjouissons d'engager.

De l'expérience dans ce domaine serait un avantage, mais ne constitue pas une condition.

**Obligations et traitement:** légaux.

**Entrée en fonction:** de suite ou à convenir.

**Délai de postulation:** 15 mai 1992.

Les places mises au concours dans l'Administration cantonale sont ouvertes indifféremment aux femmes et aux hommes.

Les offres de service manuscrites, précisant le poste recherché, accompagnées d'un curriculum vitae, ainsi que des copies de diplômes et de certificats, doivent être adressées au Service du personnel de l'Etat, rue du Musée 1, case postale 563, 2001 Neuchâtel, jusqu'à la date limite indiquée dans l'annonce.

**Cherchez-vous à relever un nouveau défi?**

**Avez-vous de l'expérience professionnelle et le goût de l'informatique?**

**Etes-vous de langue maternelle française et parlez-vous aussi l'allemand?**

Si oui, vous serez peut-être notre

### **Chef de chantier adjoint**

âgé de 25 à 35 ans,

pour la construction du nouvel Office fédéral de la statistique à Neuchâtel.

Vous serez responsable de l'élaboration, de façon autonome, des bases de soumission à l'aide du traitement électronique des données, puis vous prendrez en charge certains domaines sectoriels de la conduite du chantier, sous l'autorité du chef de chantier. Pendant les deux premières années, votre lieu de travail sera Berne, puis Neuchâtel.

Vous serez stimulé par des exigences architectoniques et écologiques élevées en rapport avec un bâtiment du début du prochain millénaire.

Nous vous offrons la possibilité de vous initier à la conduite d'un grand chantier et d'exercer une activité variée et captivante au sein d'une équipe coopérative œuvrant à la réalisation d'un projet de construction fascinant.

Monsieur Marco Ryter répondra volontiers à vos questions.

Prière d'adresser votre dossier de candidature à:

**Bauart Architekten, Falkenplatz 7,  
3012 Berne, téléphone 031/23 99 01**

**Cherchez-vous à relever au début de 1993 un nouveau défi hors du commun?**

**Avez-vous de l'expérience dans la conduite de grands chantiers?**

**Etes-vous de langue maternelle française et parlez-vous aussi l'allemand?**

Si oui, vous serez peut-être notre

### **Chef de chantier**

âgé de 35 à 45 ans,

pour la construction du nouvel Office fédéral de la statistique à Neuchâtel.

A ce titre, vous serez responsable de la conduite générale du chantier; vous dirigerez l'équipe de conduite du chantier à Neuchâtel et coordonnerez la collaboration avec l'équipe en charge de la planification.

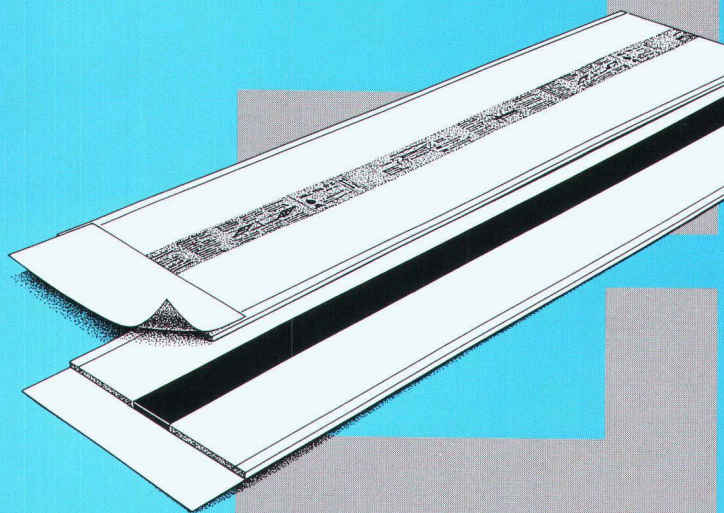
Vous serez stimulé par des exigences architectoniques et écologiques élevées en rapport avec un bâtiment du début du prochain millénaire.

Nous vous offrons une activité variée et captivante au sein d'une équipe coopérative œuvrant à la réalisation d'un projet de construction fascinant.

Monsieur Marco Ryter répondra volontiers à vos questions.

Prière d'adresser votre dossier de candidature à:

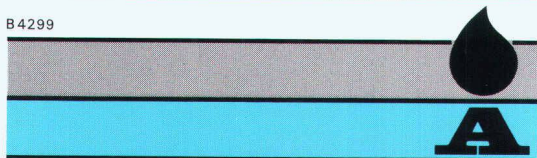
**Bauart Architekten, Falkenplatz 7,  
3012 Berne, téléphone 031/23 99 01**



**LES  
INGÉNIEURS EN SAVENT  
LONG.**

Ils savent que les appuis NELL sont pratiques, sûrs et économiques; qu'ils sont d'une mise en œuvre facile sur le chantier et d'une qualité irréprochable. Ils savent qu'ils existent en de nombreuses exécutions, principalement en tant qu'appuis ponctuels, blocs et linéaires, couvrant ainsi pratiquement tous les besoins du bâtiment. Ils savent qu'ils sont livrables sans délai et que le fournisseur tient ses promesses: F. J. Aschwanden SA, produits spéciaux pour la construction, 3250 Lyss, téléphone 032 84 86 11, fax 032 84 47 42.

B4299



**Aschwanden**

Parce qu'il faut toujours prévoir l'imprévisible...

NOUVEAUX PRODUITS

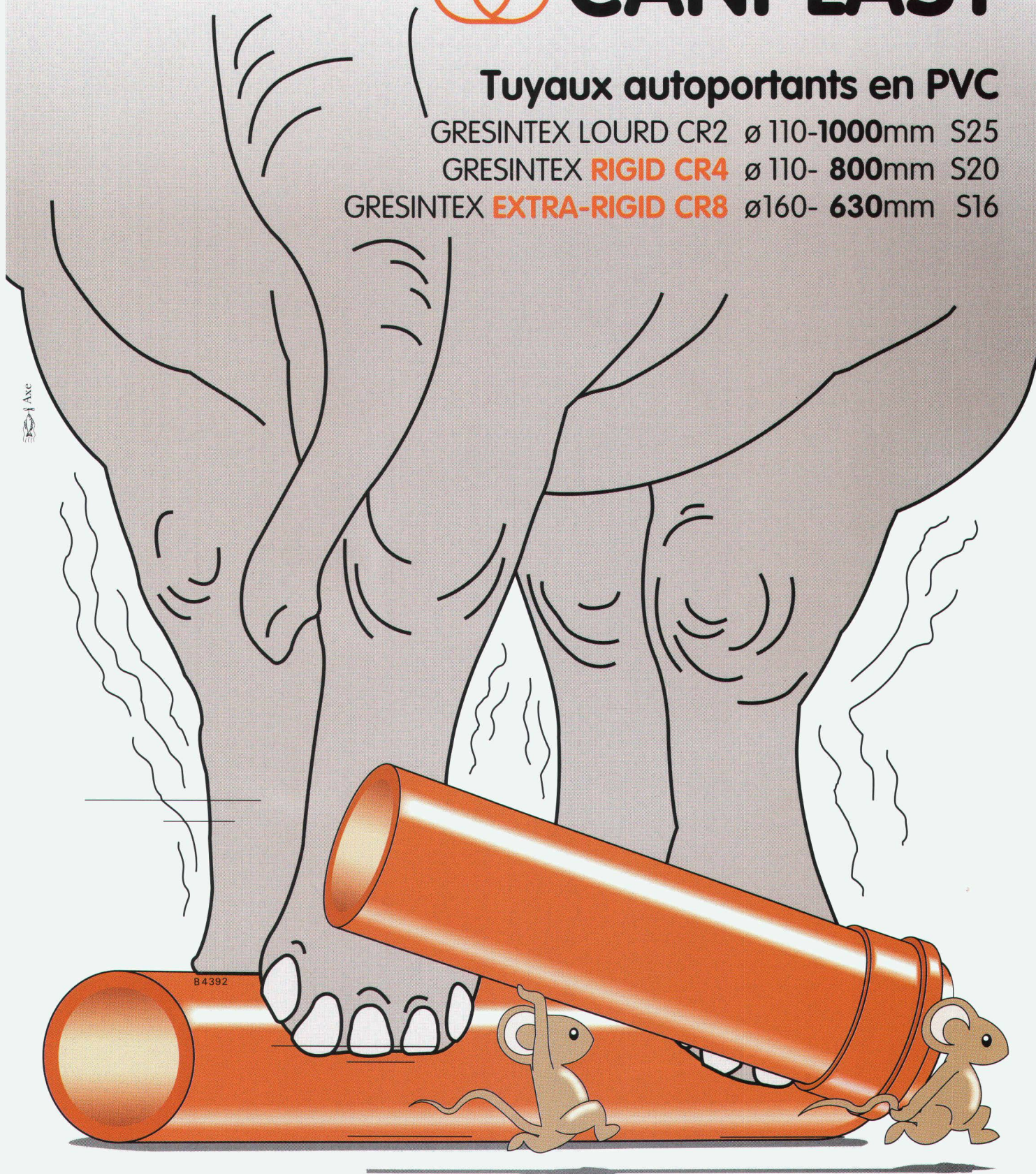
 **CANPLAST**

## Tuyaux autoportants en PVC

GRESINTEX LOURD CR2 ø 110-1000mm S25

GRESINTEX **RIGID CR4** ø 110- 800mm S20

GRESINTEX **EXTRA-RIGID CR8** ø160- 630mm S16



 **CANPLAST**  
CANALISATIONS PLASTIQUES

CH-1029 Villars-Ste-Croix/VD Tél. 021/635 55 15 Fax 021/63 55 521  
CH-6807 Taveme-Bedano/TI Tél. 091/ 93 33 43 Fax 091/ 933 772