

Objektyp: **Advertising**

Zeitschrift: **Ingénieurs et architectes suisses**

Band (Jahr): **118 (1992)**

Heft 11

PDF erstellt am: **05.07.2024**

### **Nutzungsbedingungen**

Die ETH-Bibliothek ist Anbieterin der digitalisierten Zeitschriften. Sie besitzt keine Urheberrechte an den Inhalten der Zeitschriften. Die Rechte liegen in der Regel bei den Herausgebern.

Die auf der Plattform e-periodica veröffentlichten Dokumente stehen für nicht-kommerzielle Zwecke in Lehre und Forschung sowie für die private Nutzung frei zur Verfügung. Einzelne Dateien oder Ausdrucke aus diesem Angebot können zusammen mit diesen Nutzungsbedingungen und den korrekten Herkunftsbezeichnungen weitergegeben werden.

Das Veröffentlichen von Bildern in Print- und Online-Publikationen ist nur mit vorheriger Genehmigung der Rechteinhaber erlaubt. Die systematische Speicherung von Teilen des elektronischen Angebots auf anderen Servern bedarf ebenfalls des schriftlichen Einverständnisses der Rechteinhaber.

### **Haftungsausschluss**

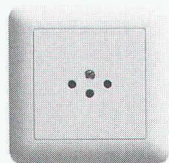
Alle Angaben erfolgen ohne Gewähr für Vollständigkeit oder Richtigkeit. Es wird keine Haftung übernommen für Schäden durch die Verwendung von Informationen aus diesem Online-Angebot oder durch das Fehlen von Informationen. Dies gilt auch für Inhalte Dritter, die über dieses Angebot zugänglich sind.

# UN AVENIR SÛR

■  
**Les prix**  
**10 coloris synthétiques  
au même prix  
que l'assortiment  
standard!**

□  
**Les nuances**  
**10 coloris synthétiques,  
4 tons métallisés**

□  
**Le design**  
**Ligne classique  
et ergonomique**

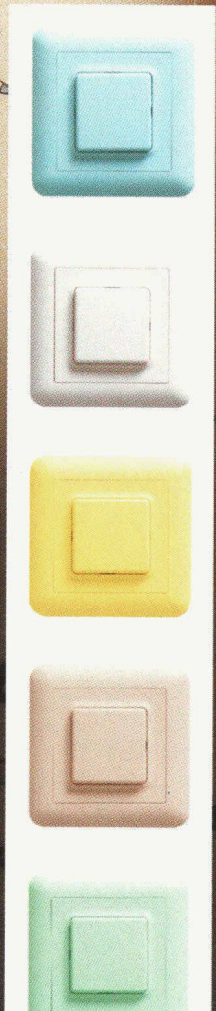
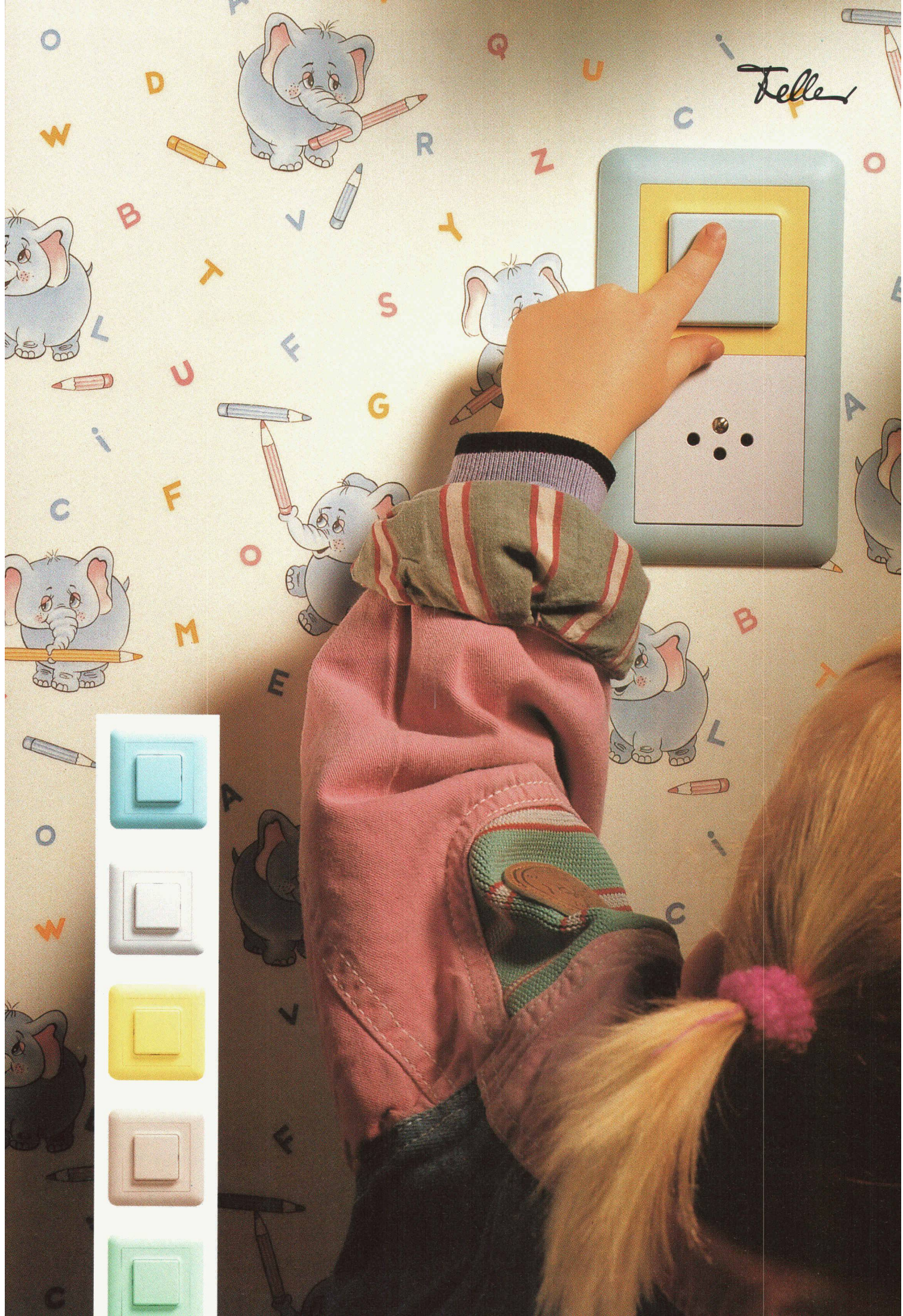


**La sécurité**  
**Les prises EDIZIO avec  
la sécurité enfants!**

Avec beaucoup d'imagination et de temps, ils avaient transformé la chambre d'amis en nid douillet pour leur premier enfant. Tous les soirs après le travail, ils rénovaient avec passion. En veillant tout particulièrement à acheter des objets d'aménagement convenant à des enfants. Ils n'ont même pas oublié des éléments aussi quotidiens que les prises et interrupteurs. La nouvelle série EDIZIO de Feller leur a été d'une grande aide: cadres et plaques de recouvrement en différentes couleurs gaies, une surface finement structurée, une forme harmonieuse, un grand bouton poussoir et la sécurité enfants pour les prises. Ils avaient demandé à l'installateur de monter l'interrupteur très bas. Pour que les petits puissent très vite s'en servir eux-mêmes. Et maintenant, c'était le grand jour. Pour la première fois, la minuscule petite main avait actionné l'interrupteur EDIZIO aux si jolies couleurs.

**Edizio**  
*by*  
**FELLER**

Felle





# UNE TOUTE AUTRE LUMIERE

...qui ne représente qu'une fraction de ce que propose la nouvelle société d'éclairage la plus brillante d'Europe. Unissant à ses propres compétences la puissance et l'expérience de deux grands fabricants, Tungsram et le secteur éclairage de Thorn Lighting, GE Lighting a su créer une gamme complète de plus de 2800 produits destinés spécifiquement aux professionnels européens.

Comme on peut s'y attendre de la part d'une société vouée à la recherche et à la technologie, cette gamme offre les produits les plus avancés dans le monde de l'éclairage. De même, nous sommes déterminés à vous garantir le service haut de gamme qu'exigent vos activités.

Notre nouveau catalogue complet décrit en détail la gamme GE Lighting. Pour découvrir ce que nous pouvons apporter à votre entreprise, contactez-nous à l'adresse ci-dessous.



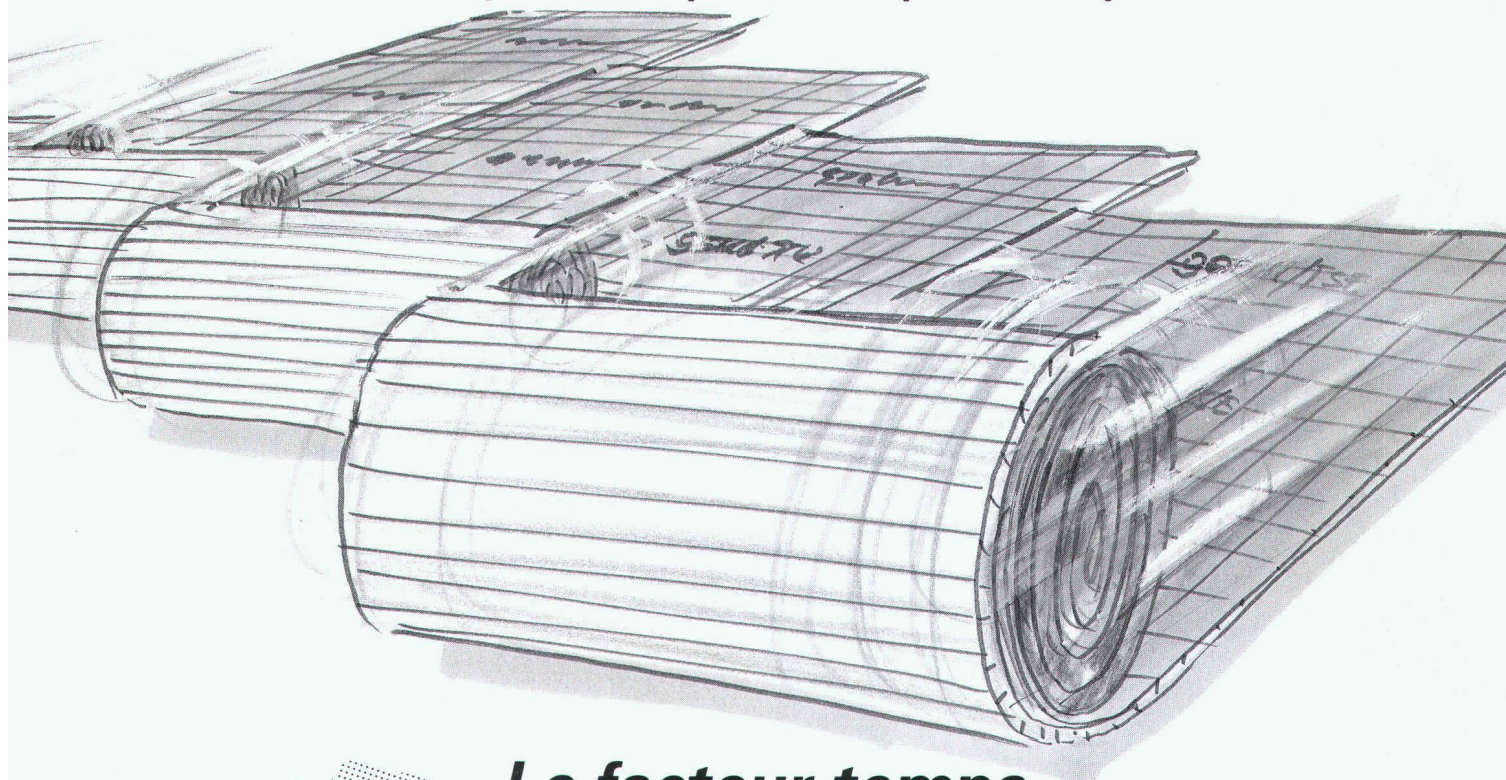
**GE Lighting**

Filiale de General Electric Company, U.S.A.

*GE Lighting AG, Manessestrasse 152, 8027 Zürich.  
Tel: 01-202 1100. Fax: 01-202 1136.*

# Les rouleaux supplantent les panneaux!

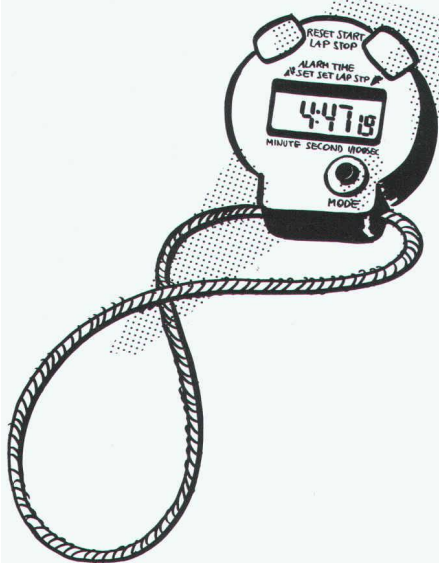
Une qualité à ce prix est unique en Europe!



## Le facteur temps

L'isolation et la feuille de recouvrement sont posées en une seule opération!

- Les panneaux restent en place, ils évitent toute glissade à la pose.
- Un procédé rapide et efficace!



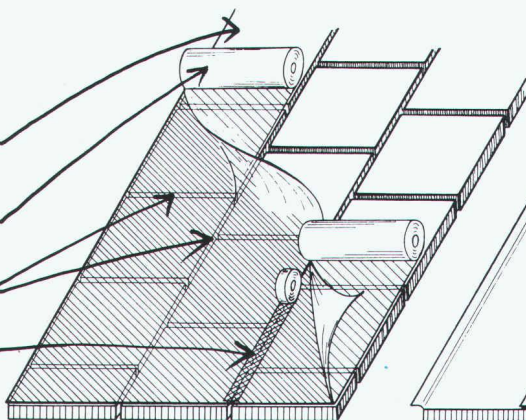
## Le facteur économique

Achat du rouleau =  
achat du panneau et de la feuille de recouvrement.  
Pose: Economie d'une opération = votre avantage!



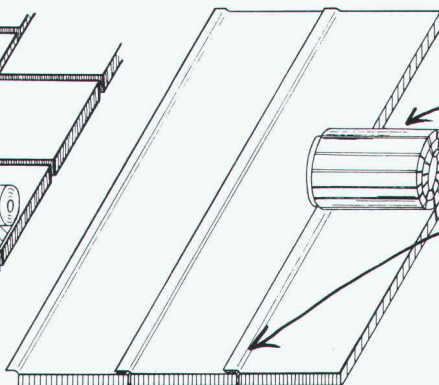
### Pose des panneaux

- Panneaux d'isolation (1ère opération)
- Feuille en rouleaux (2ème opération)
- Beaucoup de joints
- Grande quantité de joints (3ème opération)



### Pose des rouleaux

- Rouleaux d'isolation goroll (pose en une seule opération)
- Bande autocollante (l'emploi de bandes autocollantes est superflu)



**SANS-CFC**  
sans gaz nuisible  
à la couche d'ozone

B 4196

**gonon**



037/52 47 47

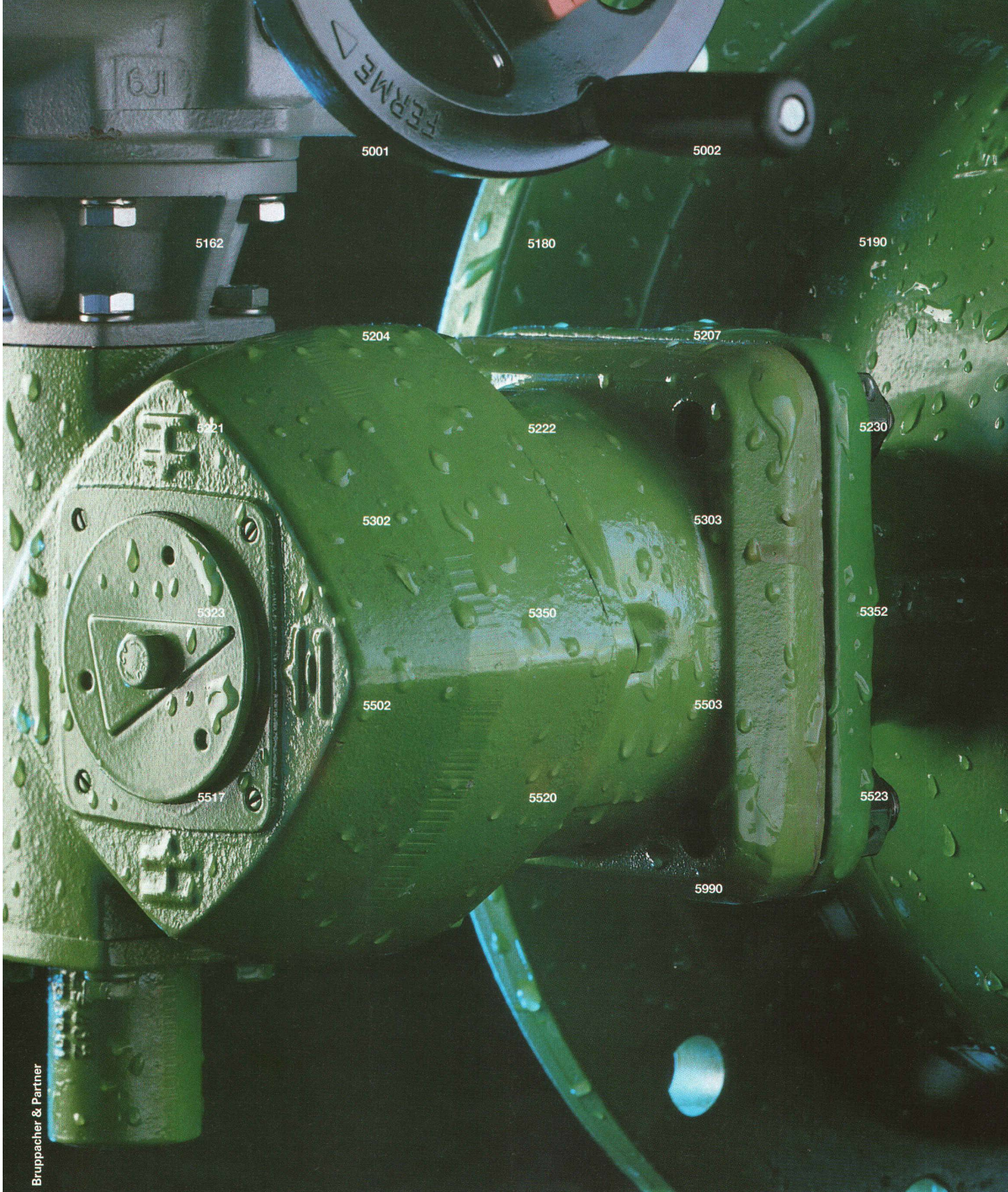
# Noir sur blanc: goroll. Le nouveau standard.

*De nouvelles techniques de production  
ont permis d'atteindre les objectifs fixés.*

**ISOLATION  
DE DURÉE** 

**gonon**

gonon  
Isolation SA  
En Raboud  
CH-1680 Romont  
Téléfax 037/52 43 83



Bruppacher & Partner







5150 5152 5160  
5200 5203  
5217 5218 5220  
5250 5256  
5307 5322  
5356 5358  
5504 5507 5512  
5552 5571  
5991

## Le meilleur pour le bleu et le jaune: le vert



Le système vert 5000 offre un éventail de performances fascinant pour les réseaux d'eau et de gaz:

**Propreté et longévité**

grâce à une protection anticorrosion intégrale.

**Simplicité et fonctionnement infailible**

grâce à une construction évoluée: compact, étanche et sans entretien.

**Economie et disponibilité**

grâce à un système modulaire, à un large réseau de distribution, à une gestion des stocks ultramoderne.

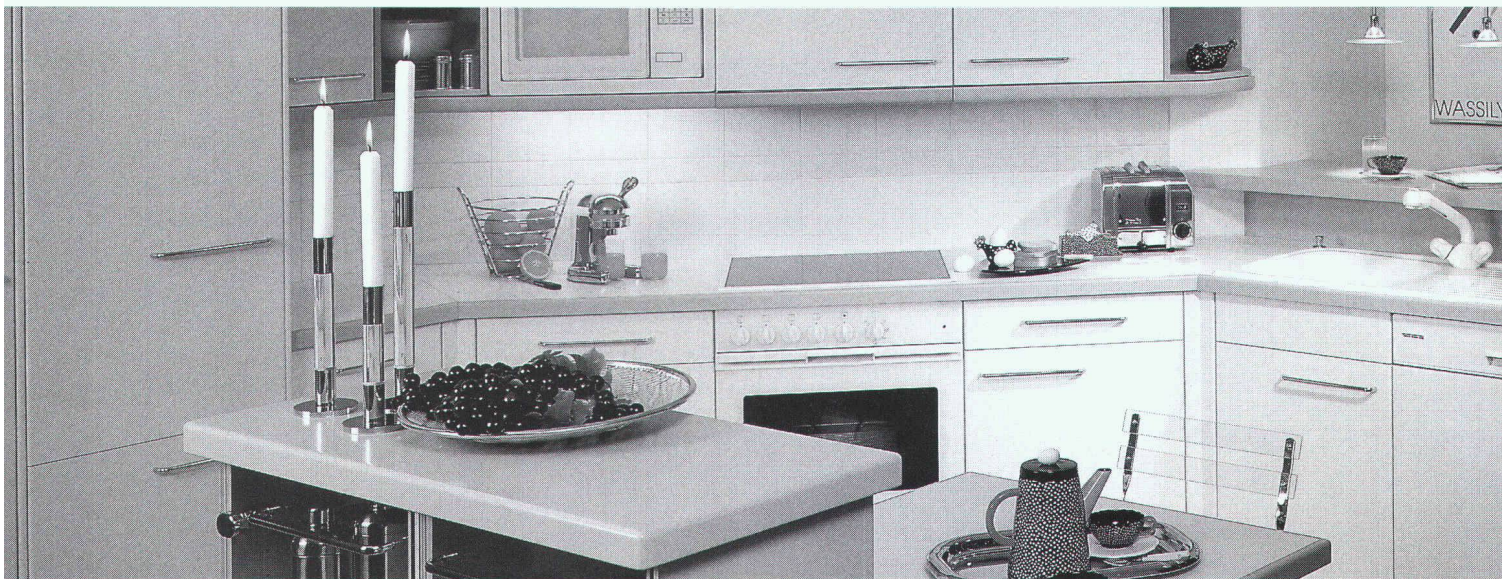
**Approvisionnement et service**

après-vente garantis grâce à de constants contrôles de qualité, à la compatibilité des éléments du système, à de solides contrats de garantie.

Nouveau: **les vannes-papillon 5000.**

Pourquoi, dès lors, ne pas travailler systématiquement avec le système vert 5000?

Demandez notre documentation détaillée à l'intention des techniciens.



Cuisine et salle de bain, une prestation qui frise la perfection.



Rénovation ou construction, peu importe, notre offre de cuisines et salles de bains satisfait vos exigences et votre portefeuille. Visitez nos exposition de grande surface à travers le pays et découvrez nos atouts de taille: exécution soignée des détails, recherche constante de la perfection et collaboration étroite avec les installateurs sanitaires. Voilà quelques caractéristiques qui favorisent l'éclat de Sanitas Troesch comme entreprise de référence. Aussi, nous sommes convaincus que nos cuisines et salles de bain vous donneront entière satisfaction. Faites-nous confiance, vous ne le regretterez pas!

**SANITAS  
TROESCH**  
SUISSE

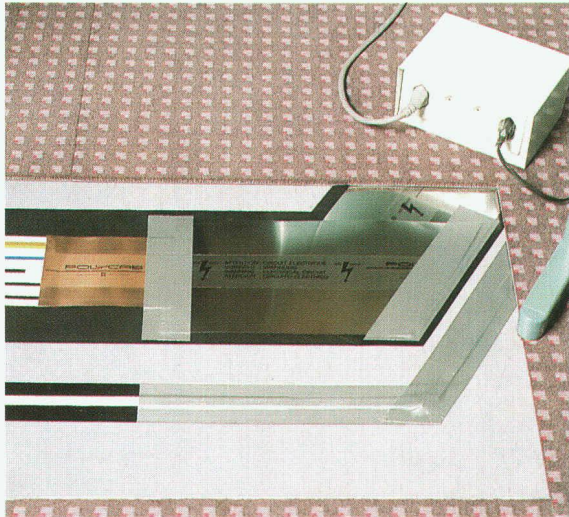
B 4453

*La référence pour la cuisine et la salle de bain*

4123 Allschwil, Gewerbestrasse 25, Tel. 061 / 481 80 00; 6517 Arbedo, Via del Carmagnola, Tel. 092 / 29 01 31; 4002 Basel, Venedig-Strasse 31 (Dreispliz-Areal), Tel. 061 / 331 35 35; 7000 Chur, Industriestrasse 27, Tel. 081 / 24 49 24; 1023 Crissier, Chemin Longemarlarz 6, tél. 021 / 635 13 81; 1211 Genève 26, Centre Cuisines, Chemin de la Gravière 8, C. P. 365, tél. 022 / 43 88 20; 8645 Jona / Rapperswil, Tägernastrasse 21, Tel. 055 / 28 24 42; 3098 Köniz, Sägemattstrasse 1, Tel. 031 / 970 27 11; 6010 Kriens, Bäder-Ausstellung, Oberkuonimatt, Tel. 041 / 48 77 88; 4600 Olten, Aarburgerstrasse 103, Tel. 062 / 26 25 25; 8808 Pfäffikon, Küchen-Center, Churerstrasse 154 (Etzelpark), Tel. 055 / 48 56 86; 3960 Sierre, Ile Falcon, tél. 027 / 55 37 51; 9016 St. Gallen, Simonstrasse 5, Tel. 071 / 37 22 11; 3602 Thun, C.F.L. Lohnerstrasse 28, Tel. 033 / 34 15 75; 8031 Zürich, Limmatplatz 7, Tel. 01 / 275 33 11; 8050 Zürich-Oerlikon, Thurgauerstrasse 56, Tel. 01 / 275 33 11



Système de câblage  
**POLYCAB:**  
 l'alimentation flexible  
 de l'espace bureau



Avec le système de câblage extra-plat POLYCAB, l'alimentation se fait discrètement et en souplesse sous la moquette.

La prise peut être installée exactement à l'endroit désiré. POLYCAB permet de concevoir librement l'aménagement des locaux tout en préservant l'esthétique.

Il facilite le travail de l'installateur. Extrêmement flexible, il se pose directement sur le sol avant

B4462

d'être simplement recouvert de dalles de moquette.

Aucun problème donc en cas de déplacement du mobilier.

Le système comprend différents types de conducteurs pour l'électricité, le téléphone et la transmission de données informa-

tiques (conducteurs cuivre ou fibres optiques), de même que tous les éléments de raccordement, les boîtes de sol et l'outillage nécessaire à l'installation.

CH-2016 CORTAILLOD/SUISSE  
 TÉLÉPHONE 038 / 42 29 00  
 TÉLÉFAX 038 / 42 58 41  
 DÉPARTEMENT POLYCAB

 **CABLES CORTAILLOD**  
 ÉNERGIE ET TÉLÉCOMMUNICATIONS

**POLYCAB®**

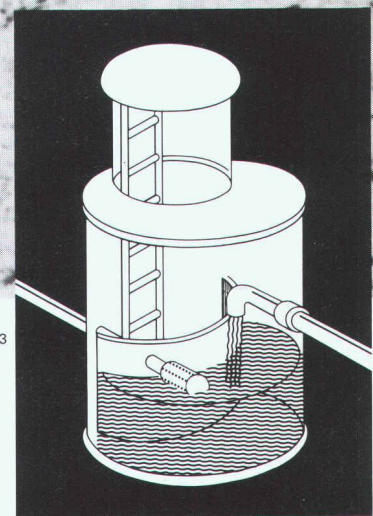
# Votre chambre de captage est-elle exempte de souillure?



Une bonne nouvelle pour toutes les communes dont les chambres de captage présentent des faiblesses dues à l'âge: les solutions Eternit sont idéales pour rétablir des situations saines.

L'expérience des dernières années montre que la réhabilitation des chambres de captage d'eau de source désuètes est rarement rentable. La seule bonne décision est alors de remplacer.

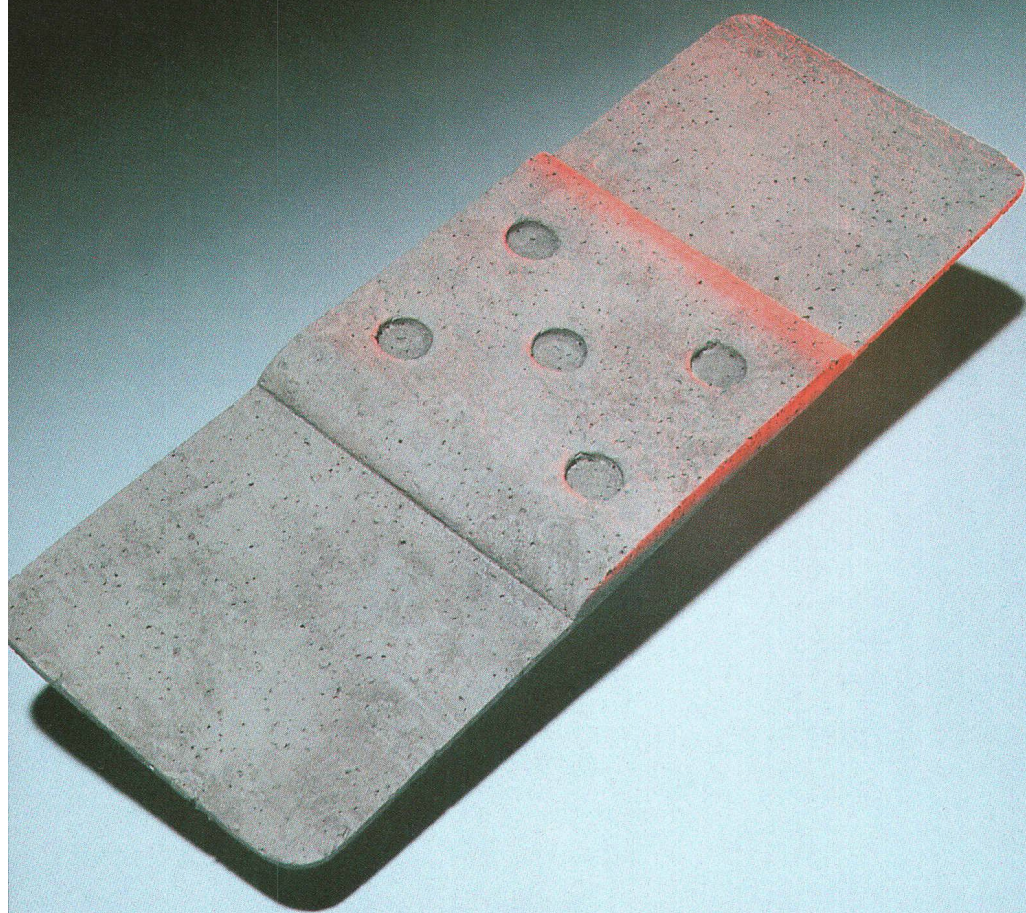
Les chambres de captage Eternit sont confectionnées en usine sur mesure et constituent une solution judicieuse sur le plan technique, hygiénique et économique. Informez-vous! Demandez aujourd'hui encore les documentations détaillées.



Le système maintes fois éprouvé ETERNIT: une solution émanant d'une bonne source!

ESCHER

# Assainissement du béton.



Les assainissements du béton posent de hautes exigences quant à la qualité des produits utilisés et pour l'exécution des travaux. La protection anticorrosion pour l'armature, des ponts d'adhérence, des mortiers et bétons de reprofilage (à 1 ou 2 composants, applicables aussi bien à la main que par projection à la machine), les peintures de protection, ainsi que les revêtements flexibles, pontant les fissures, sont des composants de nos systèmes d'assainissement testés et appliqués avec succès depuis plusieurs années.

Téléphonez-nous pour vos problèmes d'assainissement.

**Nous tirons le meilleur du béton.**

B4319

Holderchem Euco SA, La Rosaire 1, 1123 Aclens, Tél. 021/869 94 77, Fax 021/869 99 19  
Holderchem Euco AG, Industrie Neuhof, 3422 Kirchberg, Tél. 034/45 34 04, Fax 034/45 35 71

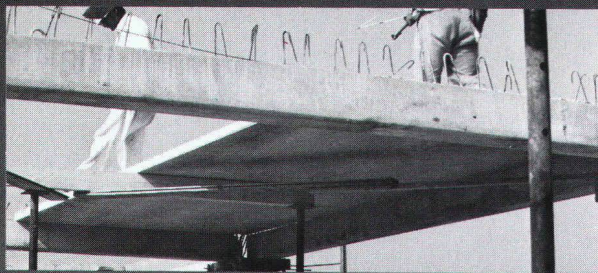
**HC**  
**HOLDERCHEM**  
**EU CO**



**CONSTRUIRE, AMÉNAGER, RESTAURER...**

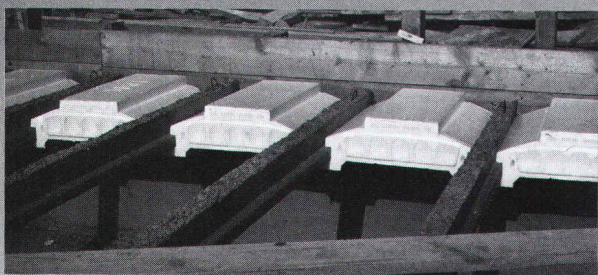
Assurez la qualité, simplifiez-vous la vie,  
gagnez du temps avec:

## **LES POUTRES PRÉCONTRAINTES EN BÉTON**



- Volumes disponibles accrus
- Fortes surcharges acceptées
- Grandes portées réalisables

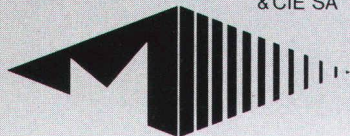
## **LES PLANCHERS ISOLANTS AVEC HOURDIS POLYSTYRÈNE**



- Grandes performances mécaniques
- Excellente isolation thermique
- Pose et découpe faciles
- Portées avec ou sans étais

Exposition, informations techniques,  
vente:

**MASSON**  
& CIE SA



Matériaux de construction  
Ch. du Silo · 1020 Renens  
Tél. (021) 634 06 12 · Fax (021) 634 06 87

Bureaux et dépôts ouverts le samedi matin

**Des idées d'avance  
dans les matériaux de construction**

B316A

# Organisation au départ.

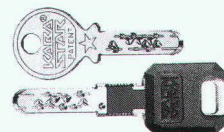
# Economie à long terme.



La KABA® STAR-Vario originale, très utilisée à l'Hôtel Palace.

Qu'il s'agisse d'hôtels, de pensions ou de homes - en un mot, de tous les établissements où les utilisateurs de clés changent souvent - les cylindres KABA® STAR-Vario, en combinaison avec des cylindres KABA® STAR, rendent les meilleurs services: lors de perte d'une clé, il est possible de modifier la fermeture sans changer le cylindre. Le problème est réglé en un tour de main grâce à la clé d'ajustage. Donc économie de travail, d'ennuis et de frais. Les cylindres KABA® STAR-Vario peuvent également être utilisés dans les bâtiments industriels, administratifs et d'habitation; ils peuvent dans des domaines délicats prendre une position clé.

Systemes de fermetures compatibles de KABA®.



**KABA®**

L'originale.

# Prix de l'innovation dans le domaine de la technique du bâtiment

de Sulzer Infra (Suisse) SA

Le bâtiment représente le plus petit espace vital pour l'être humain. C'est l'endroit où il vit et travaille. L'endroit où règne une atmosphère agréable. La technique du bâtiment a pour finalité d'offrir à l'être humain un séjour confortable; un confort dont font partie chaleur, froid et ventilation – en un mot: l'énergie.

Mais l'énergie n'est pas disponible en abondance. Nous devons l'utiliser avec parcimonie: un vaste domaine d'application pour des idées novatrices.

#### **Avez-vous un projet original?**

Nous lui décernerons un prix!

Sont susceptibles d'en bénéficier: idées et méthodes nouvelles, nouveaux systèmes ou outils de conception (par ex. programmes d'ordinateurs) présentant des possibilités notables d'application également en Suisse. Les solutions proposées doivent faire la preuve d'un avantage réel par rapport au niveau actuel de la technique du bâtiment: un avantage du

point de vue confort, protection de l'environnement, usage rationnel de l'énergie et rentabilité; que ce soit de manière théorique, expérimentale ou par prototype.

Vos contributions seront examinées par un jury composé de scientifiques et de représentants de l'économie. Un montant de 30 000 francs est à disposition.

Vous obtiendrez le formulaire de participation à l'aide du talon ci-dessous.

Pour tout renseignement complémentaire, veuillez vous adresser à Madame Claire Trippe, tél. 052/262 81 42.

**Date limite d'envoi: 30 septembre 1992.**



B4395

## Talon

Talon à faire parvenir à:

Sulzer Infra (Suisse) S.A.  
Madame C. Trippe  
Postfach, 8401 Winterthur

Veuillez me faire parvenir \_\_\_\_\_ exemplaire(s) du formulaire de participation

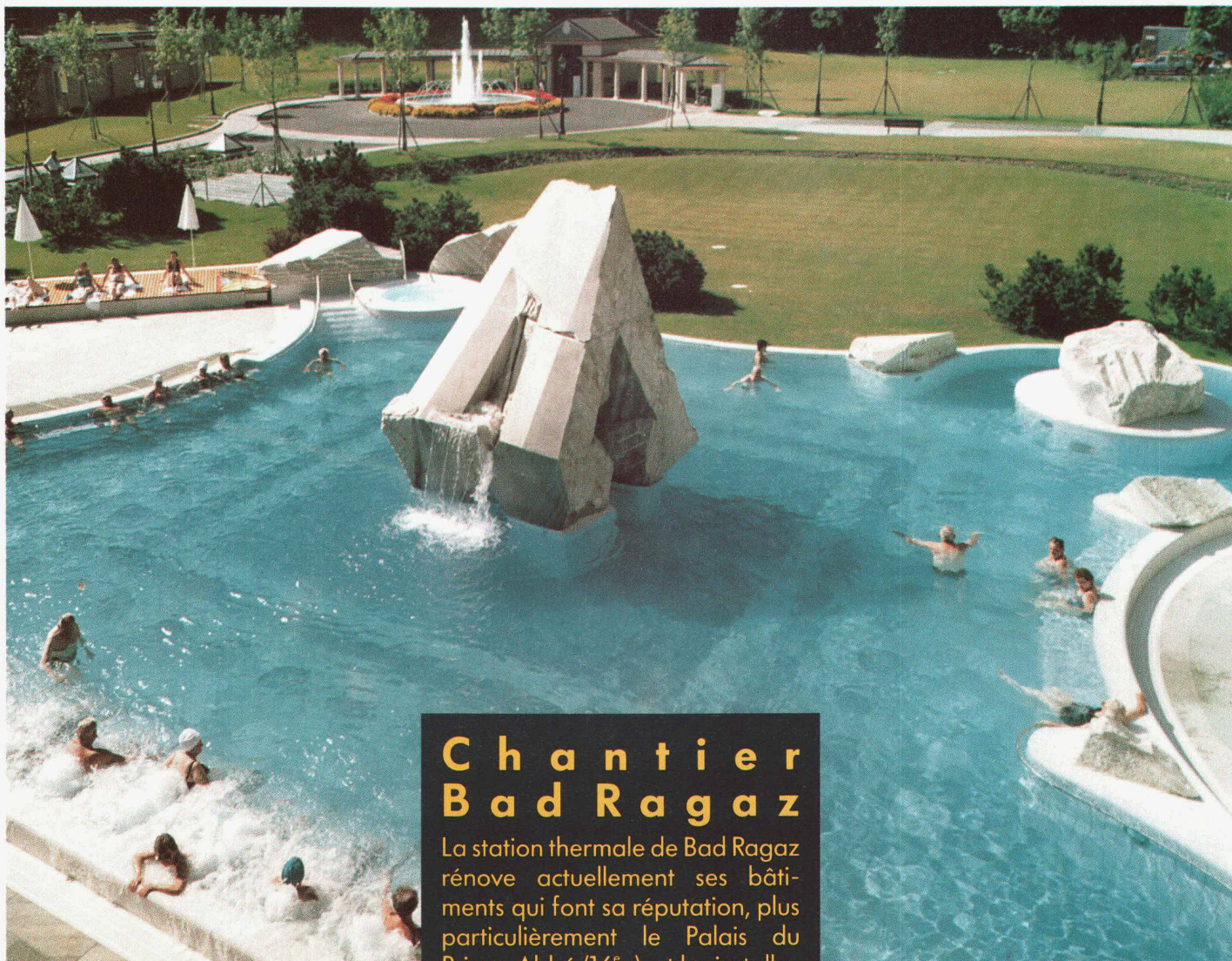
Nom: \_\_\_\_\_

Prénom: \_\_\_\_\_

Rue: \_\_\_\_\_

NPA/Lieu: \_\_\_\_\_

Tél.: \_\_\_\_\_



## Chantier Bad Ragaz

La station thermale de Bad Ragaz rénove actuellement ses bâtiments qui font sa réputation, plus particulièrement le Palais du Prince-Abbé (16° s), et les installations de cure datant du siècle dernier. SikaTravaux a exécuté l'étanchéité de la nouvelle piscine et celle du bassin tampon au moyen de bandes Sikadur-Combiflex et d'un mortier d'étanchéité type Sika 101 a. Le résultat de ces travaux ne peut que contribuer à la satisfaction des curistes en provenance du monde entier venu se reposer dans ces prestigieuses installations.