

Objektyp: **Advertising**

Zeitschrift: **Ingénieurs et architectes suisses**

Band (Jahr): **118 (1992)**

Heft 12

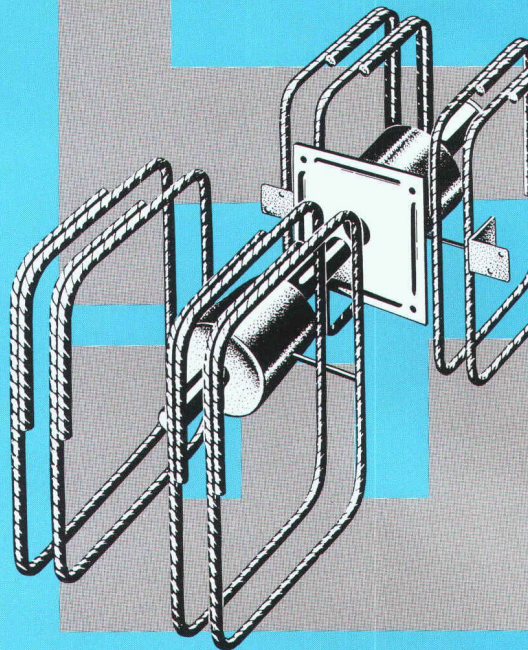
PDF erstellt am: **13.09.2024**

Nutzungsbedingungen

Die ETH-Bibliothek ist Anbieterin der digitalisierten Zeitschriften. Sie besitzt keine Urheberrechte an den Inhalten der Zeitschriften. Die Rechte liegen in der Regel bei den Herausgebern. Die auf der Plattform e-periodica veröffentlichten Dokumente stehen für nicht-kommerzielle Zwecke in Lehre und Forschung sowie für die private Nutzung frei zur Verfügung. Einzelne Dateien oder Ausdrucke aus diesem Angebot können zusammen mit diesen Nutzungsbedingungen und den korrekten Herkunftsbezeichnungen weitergegeben werden. Das Veröffentlichen von Bildern in Print- und Online-Publikationen ist nur mit vorheriger Genehmigung der Rechteinhaber erlaubt. Die systematische Speicherung von Teilen des elektronischen Angebots auf anderen Servern bedarf ebenfalls des schriftlichen Einverständnisses der Rechteinhaber.

Haftungsausschluss

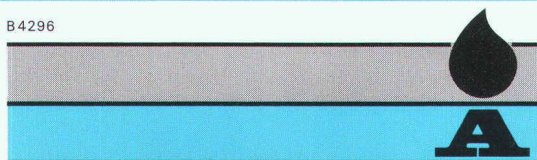
Alle Angaben erfolgen ohne Gewähr für Vollständigkeit oder Richtigkeit. Es wird keine Haftung übernommen für Schäden durch die Verwendung von Informationen aus diesem Online-Angebot oder durch das Fehlen von Informationen. Dies gilt auch für Inhalte Dritter, die über dieses Angebot zugänglich sind.



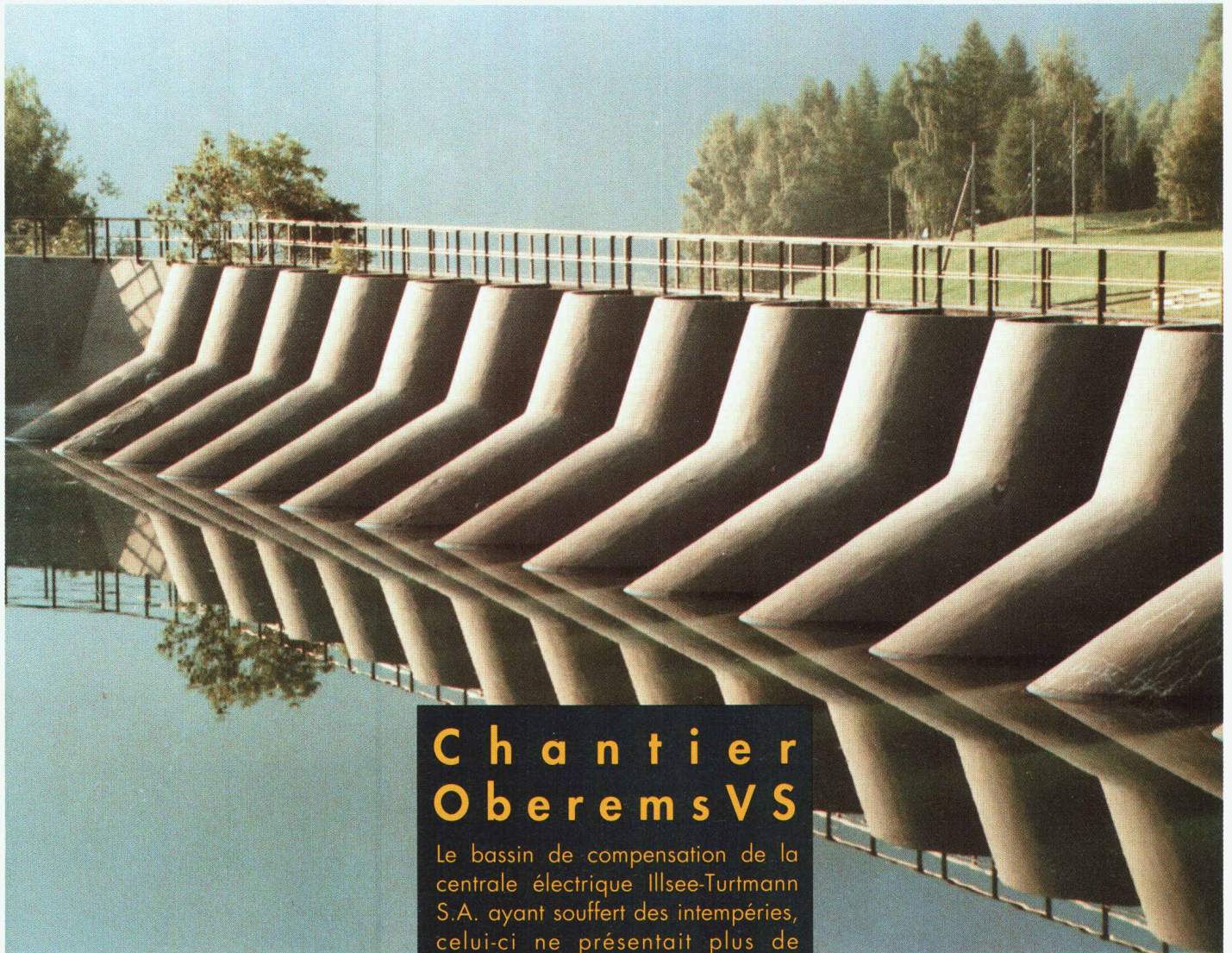
**LES INGÉNIEURS NE
DOIVENT PAS FORCÉMENT LIRE
CETTE ANNONCE.**

A quoi bon, puisqu'ils les reconnaissent au premier coup d'œil, ces goujons qui ont si souvent prouvé leur supériorité. Et ils connaissent aussi leur marque, CRET, car ils y ont recours régulièrement. Ils savent également que le fabricant de cette invention patentée aux nombreuses distinctions internationales se nomme: F.J.Aschwanden SA, produits spéciaux pour la construction, 3250 Lyss, téléphone 032 84 86 11, fax 032 84 47 42.

B4296



Ashwanden



Chantier Oberems VS

Le bassin de compensation de la centrale électrique Illsee-Turtmann S.A. ayant souffert des intempéries, celui-ci ne présentait plus de caractéristiques d'étanchéité suffisantes. Afin d'y remédier, Sika Travaux a traité toutes les surfaces de béton extérieures et intérieures en protégeant les armatures avec du Sikatop Armatec 110 EpoCem puis en recouvrant l'ensemble avec une gunite améliorée par un adjuvant à base de fumée de silice type Sikacrête-PP1. Ce procédé est garant d'une protection durable face au climat alpin.

B4489

ebea[®]
SYSTEM AG

Südstrasse 4, CH-3110 Münsingen
Telefon 031 721 53 53
Fax 031 721 58 93

ebea[®]

Fer de reprise

B.4469