

Objektyp: **Advertising**

Zeitschrift: **Ingénieurs et architectes suisses**

Band (Jahr): **118 (1992)**

Heft 14

PDF erstellt am: **05.07.2024**

Nutzungsbedingungen

Die ETH-Bibliothek ist Anbieterin der digitalisierten Zeitschriften. Sie besitzt keine Urheberrechte an den Inhalten der Zeitschriften. Die Rechte liegen in der Regel bei den Herausgebern. Die auf der Plattform e-periodica veröffentlichten Dokumente stehen für nicht-kommerzielle Zwecke in Lehre und Forschung sowie für die private Nutzung frei zur Verfügung. Einzelne Dateien oder Ausdrucke aus diesem Angebot können zusammen mit diesen Nutzungsbedingungen und den korrekten Herkunftsbezeichnungen weitergegeben werden. Das Veröffentlichen von Bildern in Print- und Online-Publikationen ist nur mit vorheriger Genehmigung der Rechteinhaber erlaubt. Die systematische Speicherung von Teilen des elektronischen Angebots auf anderen Servern bedarf ebenfalls des schriftlichen Einverständnisses der Rechteinhaber.

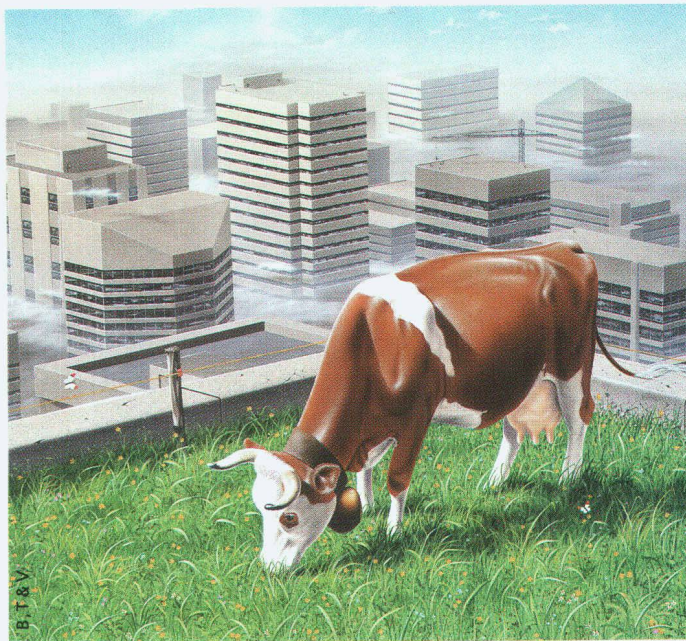
Haftungsausschluss

Alle Angaben erfolgen ohne Gewähr für Vollständigkeit oder Richtigkeit. Es wird keine Haftung übernommen für Schäden durch die Verwendung von Informationen aus diesem Online-Angebot oder durch das Fehlen von Informationen. Dies gilt auch für Inhalte Dritter, die über dieses Angebot zugänglich sind.

Enfin
j'ai trouvé la bonne



Les toits plats non étanches
ne sont pas rentables.



Lorsqu'il s'agit de rendre étanche un toit plat de manière sûre et durable, vous êtes à la bonne adresse avec Sarnafil. Nos lés d'étanchéité en matière synthétique résistent à toutes les influences de l'environnement et à chaque climat et sont totalement recyclables. Notre savoir-faire de plus de 30 ans permet des innovations telles que le Sarnafil T écologiquement plein d'avenir. Et nos conseillers techniques compétents vous garantissent en tout temps des conseils étendus. Nous vous faisons volontiers parvenir des informations détaillées, car nous sommes favorables à l'étanchéité et à la rentabilité dans le bâtiment et le génie civil.

Envoyez-moi votre documentation sur les systèmes pour toits plats. Je désire un entretien technique.

Veuillez m'appeler au numéro: _____

Nom _____

Entreprise _____

Rue, no _____

NPA, localité _____

Retourner le coupon à: Sarnafil SA, En Budron D3,
1052 Le Mont-sur-Lausanne, Tél. 021/653 50 53,

Fax 021/652 48 55.

B 4508

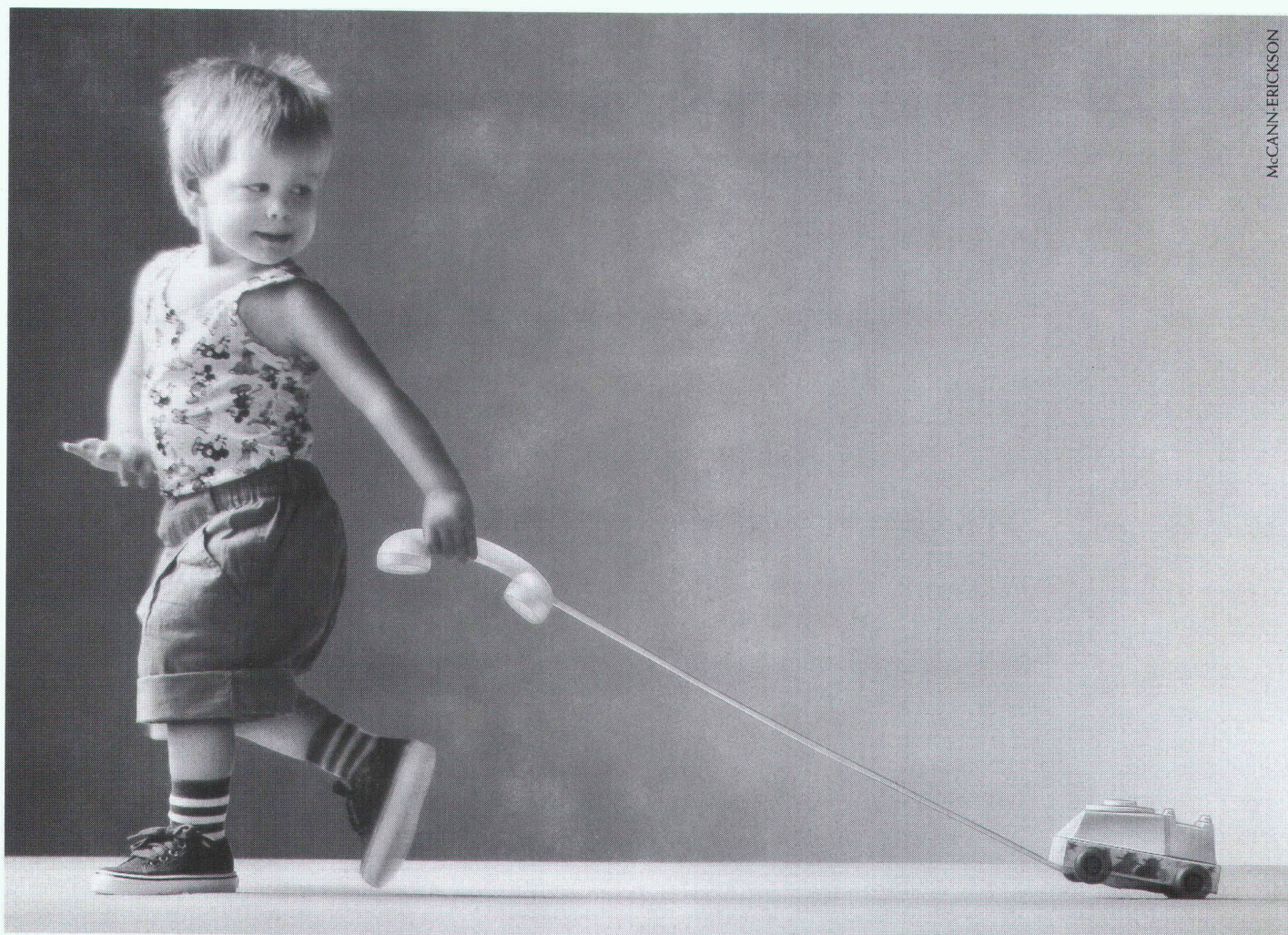
Sarnafil® T

Systèmes pour toits plats.
A l'abri avec compétence et sécurité.

II CAISSE DE PREVOYANCE DES
ASSOCIATIONS TECHNIQUES
SIA UTS FAS FSAI

Case postale 5032, 3001 Berne, Téléphone 031 922 03 52

Le 2e pilier du professionnel de la branche.




B 4438

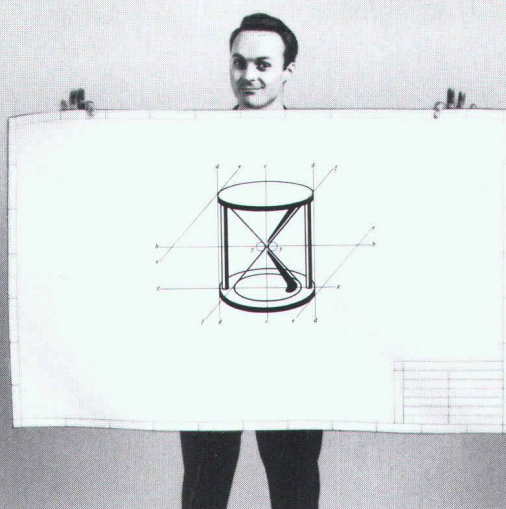
*Ascoline, le système
de communication qui grandit
avec votre entreprise.*



Selon les nécessités, l'appareil spécifique Brigat 202 peut se faire appareil confort, appareil de «team» ou appareil chef/secrétaire.

Incapables de s'adapter aux nouvelles situations, les équipements de commutation d'abonné imposent souvent aux managers qui voient l'avenir en grand de revoir leurs ambitions. Ascoline, en revanche, offre aux entreprises comptant entre 30 et 300 collaborateurs les moyens de réaliser leur potentiel évolutif par la gestion optimale de la communication. Ascoline intègre sans difficulté les nouvelles techniques comme le RNIS et répond aux besoins d'accessibilité, de flexibilité et de modularité de chaque entreprise, même lorsqu'il est partagé par plusieurs exploitants. Pour en savoir davantage sur Ascoline, son confort et son évolutivité, appelez l'un des centres régionaux d'Ascom Business Systems SA. A Zurich: 01/823 14 14; à Berne: 031/999 44 93; à Lausanne: 021/641 42 11 ou votre Direction des télécommunications (tél. 113). **TELECOM** 

*Equipements de commutation d'abonné: **ascom** pense l'avenir.*



Un copieur qui ne pense pas seulement aux économies d'argent.

En attendant que vos copies se fassent, nous aimons vous présenter la Xerox 2520A.

Cette tireuse de plans coupe et achemine le papier automatiquement et vous permet ainsi de copier en grande quantité et en toute rapidité (3,66 mètres à la minute) sans problème ni perte de temps. Sans vous ruiner non plus, parce que la Xerox 2520A est l'un des copieurs A0 sur papier ordinaire les moins chers du marché.

Le plus génial reste le rapport qualité/prix qui demeure tout à fait exceptionnel. De plus, comme toutes les machines de notre gamme, la Xerox 2520A est accompagnée de notre Perfect Garantie. Après tout, nous avons inventé les copieurs A0 sur papier ordinaire et les garantir est la moindre des choses.

Alors si gagner du temps et de l'argent reste fondamental pour vous, la Xerox 2520A fera parfaitement l'affaire.

Retournez le coupon et nous vous enverrons de plus amples détails sans perdre un instant.

Xerox Engineering Systems AG

Siège principal: Talackerstrasse 9, case postale 517, 8065 Zürich-Glattbrugg, téléphone 01/810 80 00, fax 01/810 82 45.

Filiale Suisse Romande: rue Pré-Bouvier 27, 1217 Meyrin-Genève, téléphone 022/785 19 90, fax 022/785 19 72.

Nom: _____	
Société: _____	
Rue: _____	
Code postal/Lieu: _____	
Tél.: _____	
B4515	

Fini les problèmes avec SCSI sur PC, Compatibles. et Laptops

Convertissez la porte parallèle en porte SCSI !!

MINI HOST ADAPTOR EXTERNAL.

Drivers dans ROM pour: SyQuest, CD-ROM, Disques Opto-Magnétiques, Disques Durs Externes et Bandes de Sauvegarde (DAT).

Solution Parallèle directement.

SyQuest 44 Mo., SyQuest 88 Mo., DISQUES DURS EXTERNES.

Idéal pour les personnes qu'ont besoin des solutions simples et pratiques. Plus besoin d'un technicien pour connecter vos solutions de stockage.



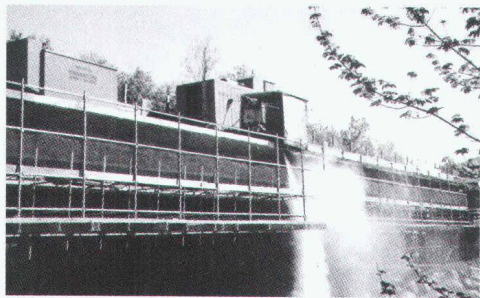
ANDES INFORMATIQUE

Rue de Lausanne 39 - 1020 RENENS

Téléphone : (021) 635.98.38 - 635.98.40 - 635.98.41

Fax : (021) 635.98.39

B4513



15
A
N
S

HYDRODÉMOLITION

de béton armé jusqu'à 50 cm de profondeur.

ASSAINISSEMENT DU BÉTON

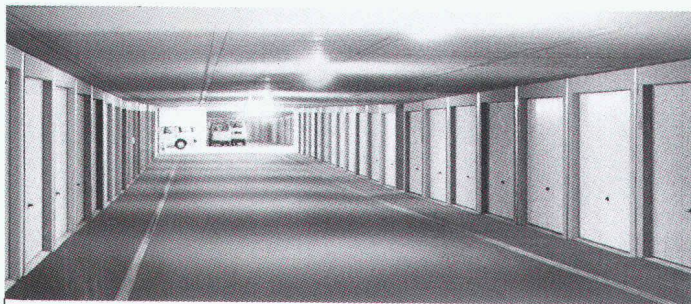
Décaper et dégager les fers par jet d'eau jusqu'à 2500 bars. Nettoyer jusqu'à 1000 bars tout béton, moellon, crépi et divers.

Hubert Etter & fils sa

1628 VUADENS

TÉLÉPHONE 029/2 95 93

FAX 029/2 44 61



- Garages souterrains système boxes • Exécution rapide
- Economie de temps et de frais • Conseils sans engagement

SEMA
Garages en béton

4702 Oensingen Tél. 062 76 22 77
Fax 062 76 21 39
1095 Lutry Tél. 021 39 26 65
Fax 021 39 27 14

SERRURERIE CONSTRUCTIONS METALLIQUES EN ACIER ET ALUMINIUM

- Portes, fenêtres, vitrines
- Escaliers, gardes-corps, barrières
- Vérandas, jardins d'hiver

FER FORGE PORTAILS CLOTURES

LES + GILLY SA
à votre service



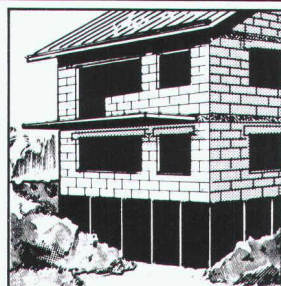
ROUTE SUISSE 1163 ETOY (VD) TÉL. 021/807.30.22

Teroson

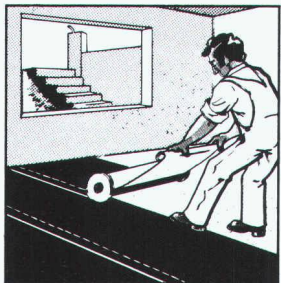
Bituthene

auto-collant

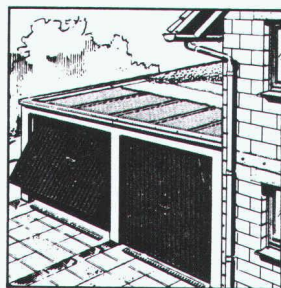
Dans la technique d'étanchéité le temps ne s'est pas arrêté:



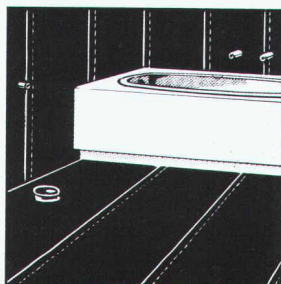
Fondements enterrées



Locaux en sous-sol



Toits, terrasses, balcons



Locaux humides

citée comme révolutionnaire – aujourd'hui reconnu comme système d'étanchéité approprié!

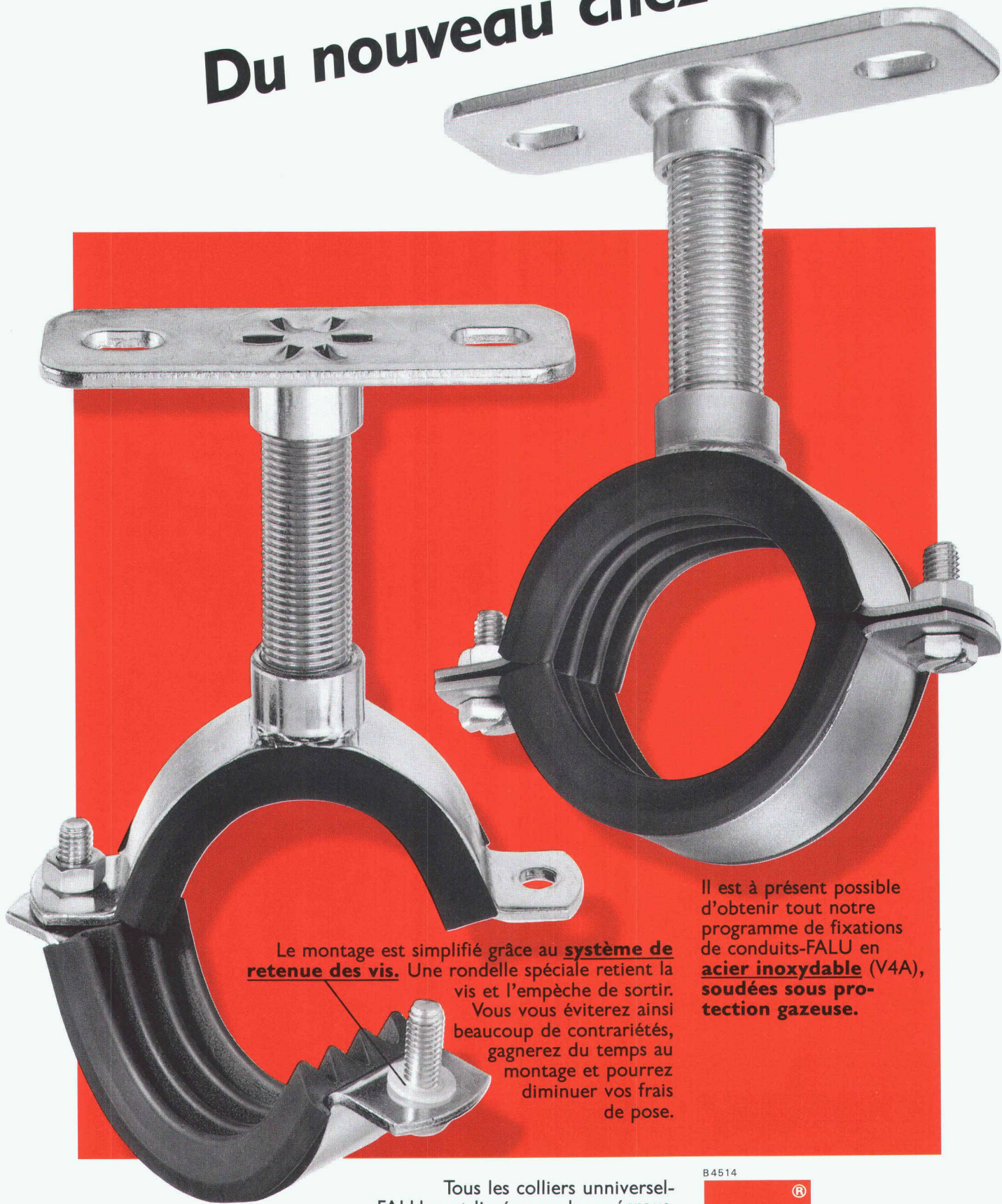
- pose facile et rapide
- efficacité doublement assurée
- méthode d'usage moderne, pris en compte la propreté de l'environnement et la santé du poseur

Henkel & Cie AG
Geschäftsbereich Teroson
Case Postale
CH-8304 Wallisellen
Tel. 01 830 44 90
Fax 01 830 44 28

Teroson

B 4487

Du nouveau chez FALU



Le montage est simplifié grâce au **système de retenue des vis**. Une rondelle spéciale retient la vis et l'empêche de sortir. Vous vous éviterez ainsi beaucoup de contrariétés, gagnerez du temps au montage et pourrez diminuer vos frais de pose.

Il est à présent possible d'obtenir tout notre programme de fixations de conduits-FALU en **acier inoxydable (V4A)**, **soudées sous protection gazeuse**.

Tous les colliers universel-FALU sont livrés avec leurs écrous.

Vous pouvez obtenir ce matériel chez votre marchand de matériaux habituel.

B4514



K. Fassbind-Ludwig & Co. AG
8646 Wagen bei Jona SG
Telefon 055/28 62 54
Telefax 055/28 19 79

NEUTRA-ZEISS BÉTON SA 1083 MÉZIÈRES

Tél. 021/903 16 36, fax 021/903 26 91

ÉPURATION DES EAUX USÉES: séparateurs à essence et à graisse, dépotoirs, fosses de décantation, fosses digestives, prétraitement d'émulsions Friwamat, etc.

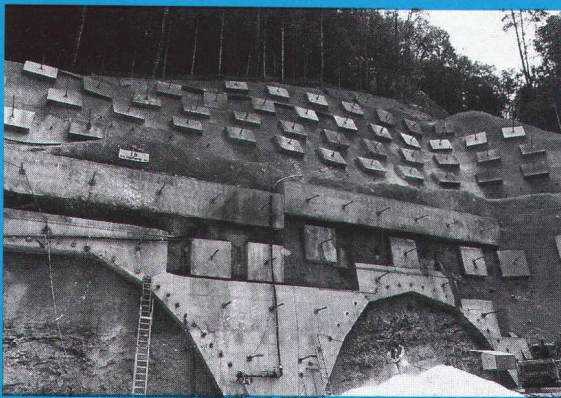
PRODUITS EN BÉTON: dalles pour jardin, pavés, éléments d'escaliers, parois florales, éléments L armés, bacs à fleurs, etc.

SERVICE TECHNIQUE : tél. 021/903 29 72

B4159

ib ISR injectobohr SA

B4288



B4288

Sondages et perforations
Ancrages alluviens
et en rochers
Pieux de fondation
Parois moulées
Injections de tous coulis
Jetting
système " TERRAJET "

ISR INJECTOBOHR SA

1303 PENTHAZ, Case postale 13 (z.i. La Rippe) 1203 GENEVE, Av. Luserna 22
Tél : 021/ 861 33 65 - Fax : 021/ 861 38 36 Tél : 022/ 340 06 10 - Fax : 022/ 340 06 11

STAIFIX®

Goujons à haute capacité et
à l'épreuve de la corrosion.

B4458

PFLÜGER + PARTNER AG

Produits inoxydables pour l'industrie de la construction

Kirchlindachstrasse 98 CH-3052 Zollikofen
Téléphone 031 911 62 12 Fax 031 911 52 87



DSD

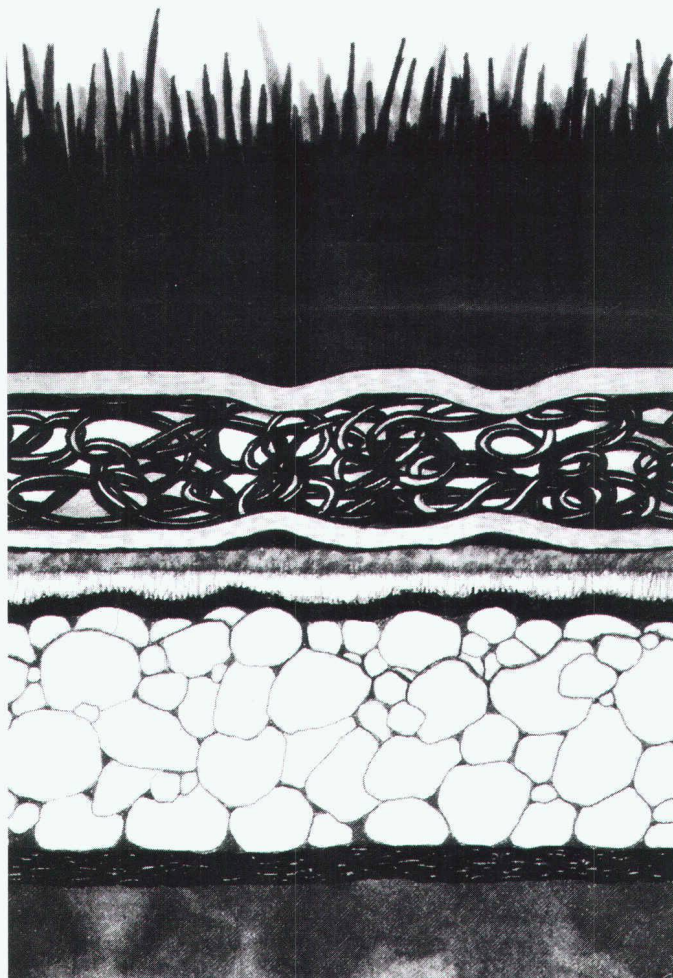
ESDQ

ESD

ED

Exemple pour une étanchéité superficielle de décharges, respectueuse de l'environnement et économique

- Sol cultivable →
- Couche drainante superficielle Secudrän® →
- Étanchéité minérale avec une valeur $k_1 \leq 1 \times 10^{-9}$ m/s ou Bentofix® valeur $k_1 \leq 1 \times 10^{-10}$ m/s comme étanchéité contre l'eau de pluie. →
- Couche d'équilibre de l'échange gazeux →
- Couche de séparation Depotex® →
- Ordures →



Nous nous occupons intensivement de la technologie des décharges. Pour cette raison, nous considérons l'étanchéité de surface avec autant de sérieux que l'étanchéité de base. La natte d'étanchéité BENTOFIX®, accompagnée de la natte de drainage SECUDRÄN® à performance hydraulique élevée et éprouvée de nombreuses fois, convient tout particulièrement pour l'encapsulation de décharges. En effet, BENTOFIX® allie parfaitement les propriétés d'étanchéité avec un matériau extrêmement sûr, facile et économique à poser, même pour des décharges en exploitation. Même des matériaux très irréguliers peuvent être recouverts efficacement par des nattes d'étanchéité BENTOFIX® hautement extensibles.

Nous vous renseignerons volontiers plus en détail sur les multiples avantages de BENTOFIX® et de SECUDRÄN®. BENTOFIX® et SECUDRÄN® sont des marques déposées de Naue-Fasertechnik, Allemagne.

Oeko-Handels AG Bau-, Umwelt- und Geotextil-Technik

Case postale 37
CH-1350 Orbe
Tél. 024/41 45 10
Fax 024/41 44 18

Kyburgerstrasse 2
CH-6210 Sursee
Tél. 045/21 63 33
Fax 045/21 40 28



B 4414

Nouveaux lasers Leica

Construite pour un usage de chantier intensif

Le niveau laser à diode WILD LNA 10, avec son **rayon laser rouge visible**, n'a pas encore d'équivalent sur le marché et répond à toutes les exigences des professionnels du bâtiment.

- Rayon laser rouge visible
- 6 vitesses
- Adaptateur de verticalité avec faisceau 90°
- Prix avantageux

Le niveau laser LNA 10 ouvre de nouvelles perspectives, en particulier pour les travaux en intérieur.

Prenez donc contact avec votre représentant Leica régional. Ses compétences sont à votre service.



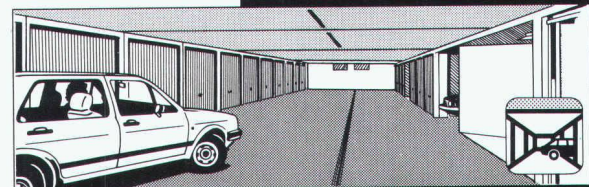
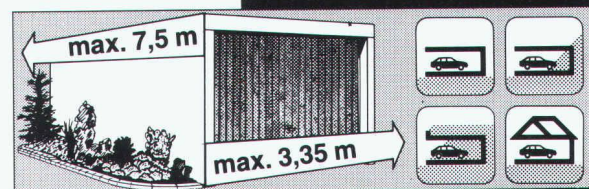
B 4435

G 17/2b/f-92 CH

Leica SA 1020 Renens · Tél. 021/635 35 53
Fax 021/634 91 55
8152 Glattbrugg · Tél. 01/809 33 11
Fax 01/810 79 37

FRISBA

Garages préfabriqués
Garages souterrains



Des solutions individualisées et avantageuses

Pour tous renseignements, conseils et documentation:

B 4337

Documentation FRISBA

Garages préfabriqués Garages souterrains

Nom: _____

Rue/No.: _____

NPA/Lieu: _____

Tél.: _____

FRISBA SA
1095 Lutry

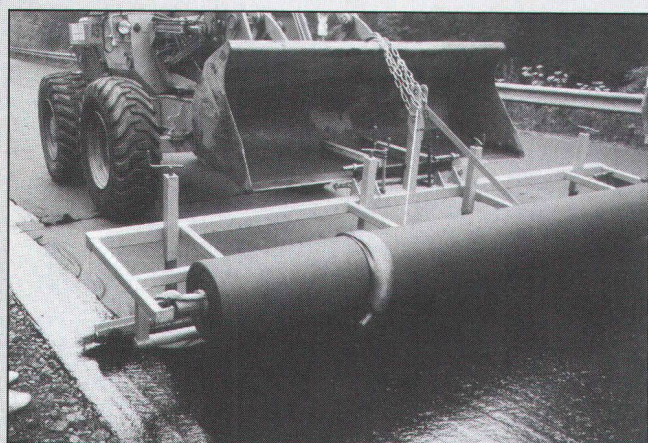
Tél. 021/39 13 33 Fax 021/39 51 57

GEOTEXTILES

tissu

reverdissement

non-tissé



ARMOFLEX/AMOPAVE®

assainissement du revêtement par le renforcement et l'étanchéité



Demandez notre documentation.

B 4496

Tricon SA
Zürcherstr. 350
Case postale 173
8501 Frauenfeld 1
Téléphone 054 21 83 83
Téléfax 054 22 13 18

SA de la maison SIA à Zurich

Paiement du dividende

Lors de l'Assemblée générale d'aujourd'hui, les actionnaires ont approuvé la répartition d'un **dividende pour l'exercice 1991**:

Dividende **par action privilégiée** à nom. Fr. 1000.- **Fr. 200.-**
moins 35% impôt fédéral anticipé **Fr. 70.-**

Net **Fr. 130.-**

Les paiements seront effectués dès le 18 juin 1992, contre remise du coupon n° 19, auprès de toutes les succursales du Crédit Suisse.

Zurich, le 17 juin 1992

Le Conseil d'administration

Architecte / Dessinatrice

diplômée BArch., trois ans d'expérience, langue maternelle anglaise, bonnes connaissances du français, cherche emploi à plein temps ou à temps partiel dans la région lémanique.

Pour tous contacts:

Mme A. Bates, rue Louis-de-Savoie 26, 1110 Morges
Tél. 021/803 30 06

Architecte diplômé universitaire, 32 ans, avec expérience (trois ans en Suisse, avec permis «B»), cherche un emploi en Suisse romande comme

dessinateur ou architecte

Capable d'assurer seul les travaux d'avant-projets, projets, plans d'exécution, maquettes, etc. Avec expérience en urbanisme et connaissances en arch. CAD.

Ecrire sous chiffre IAS 562 à **IVA SA**, Pré-du-Marché 23, 1004 Lausanne.



Département municipal de l'aménagement,
des constructions et de la voirie
Division des constructions

Concours d'architecture

Résultats du concours de projets lancé par la Ville de Genève pour la construction d'un immeuble «écologique» de logements pour étudiants.

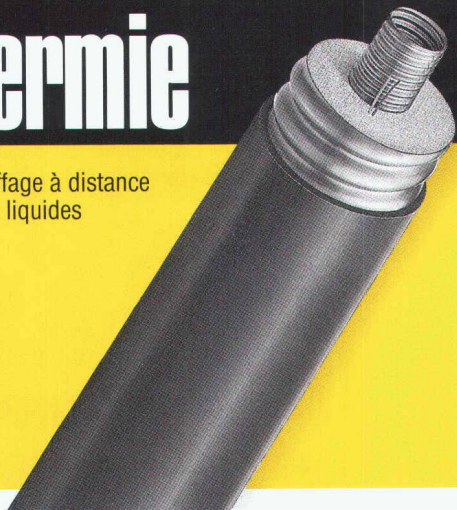
Le jury, réuni les 26 et 27 mai, 1^{er} et 2 juin 1992, a rendu les décisions suivantes:

- | | | |
|----------------------|--|----------------|
| 1 ^{er} prix | Projet 32. «Loft 92» | 16000.- |
| | Marie-Christine Kössler, Pierre Léonard Kössler, Claude Karim Morel, architectes, Genève | |
| 2 ^e prix | Projet 55. «Satisfaction de l'esprit» | 11000.- |
| | Jacques Richter et Ignacio Dahl Rocha, architectes, bureau Richter & Gut SA, et collaborateurs, Lausanne | |
| 3 ^e prix | Projet 4. «Pic de la Mirandole» | 10000.- |
| | Laurent Chenu et Pierre Jequier, architectes et collaborateurs, Genève | |
| 4 ^e prix | Projet 54. «Jade» | 6000.- |
| | Pierre Cagna, architecte, et collaborateurs, Sion | |
| 5 ^e prix | Projet 20. «Copie» | 5000.- |
| | D. Baillif et R. Loponte, architectes, Carouge | |
| 6 ^e prix | Projet 12. «Atmosphères» | 4000.- |
| | Pierre-Alain, Philippe et Nicole Staehli, architectes, Genève | |
| 7 ^e prix | Projet 28. «NRJ.» | 3000.- |
| | ACAU: J.-P. Dellenbach, D. Dubois-Ferrière, R. Gaulis, N. Iten, M. Rey, architectes, Genève | |
| Achat | Projet 3. «Les racines du ciel» | 10000.- |
| | Philippe Meyer, architecte, Berne | |

L'exposition publique des projets sera ouverte au bâtiment industriel et artisanal – route de Satigny 42, 4^e étage – à Vernier, du vendredi 12 juin au vendredi 26 juin 1992, de 10 à 18 heures, sans interruption, sauf les dimanches et jours fériés.

Téléthermie

pour réseaux de chauffage à distance
et pour le transport de liquides



BRUGG ROHRSYSTEM

Par exemple

FLEXWELL®

Directement de la bobine dans la tranchée: conduite pour le chauffage à distance avec sa protection anticorrosion continue.

Téléphonez-nous!

Brugg Rohrsystem AG · 5200 Brugg
Téléphone 056 483 500 · Fax 056 483 535

B 4042



Depuis 1912

THORO SA

Service clients:
Tél. 021/635 77 22
Fax 021/635 77 26

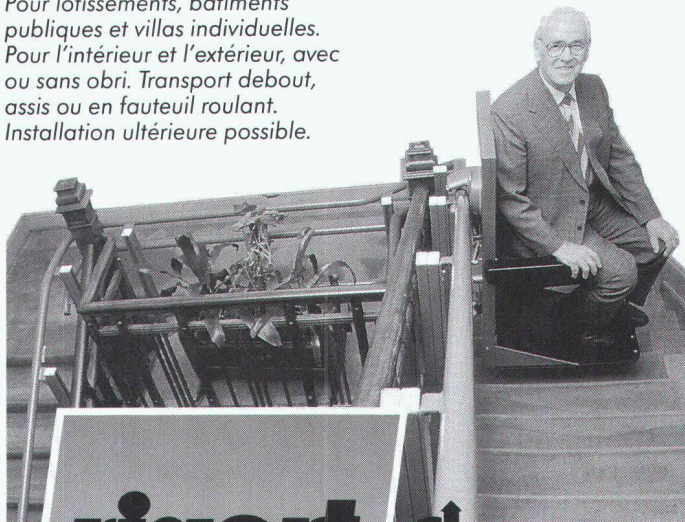
**étanche et rénove
béton et maçonnerie**

EN VENTE CHEZ
VOTRE MARCHAND
DE MATÉRIAUX

B 4336

Lifts d'escalier pour tous les besoins

Pour lotissements, bâtiments
publiques et villas individuelles.
Pour l'intérieur et l'extérieur, avec
ou sans obri. Transport debout,
assis ou en fauteuil roulant.
Installation ultérieure possible.



B 4397

rigert



Coupon

Veillez m'adresser votre documenta-
tion pour une installation
 intérieure extérieure

Nom: _____

Rue, no: _____

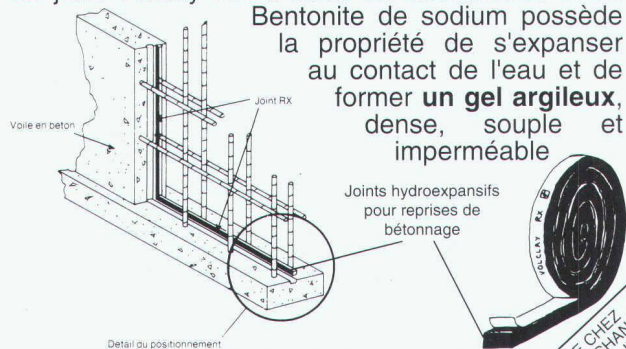
NPA, lieu: _____

Tél.: _____

IAS

Joint souple hydroexpansif Volclay RX

Le joint Volclay RX à base de caoutchouc et de
Bentonite de sodium possède
la propriété de s'expanser
au contact de l'eau et de
former un **gel argileux**,
dense, souple et
imperméable



Détail du positionnement



Importation et service technique CH - 1023 Crissier
Tél. 021/635 77 22
Fax 021/635 77 26

BENTCLAY SA

EN VENTE CHEZ
VOTRE MARCHAND
DE MATÉRIAUX

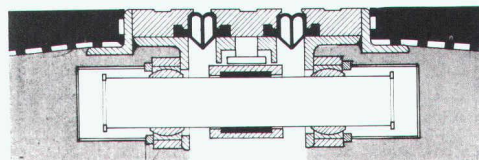


2853 - COURFAIVRE

Le spécialiste du joint de dilatation
«RECRIDO» pour ponts

Nouveau : avec régulateur d'ouverture sur joints multi-caoutchoucs

tél. 066/56 81 91
fax 066/56 82 91



Principales caractéristiques:

fiable, étanche (100%),
durable, démontable,
réhaussable, silencieux

B 4447

AVIS DE CONCOURS

Concours d'architecture

Le Conseil d'Etat du canton de Vaud ouvre un concours de projets pour la construction d'un bâtiment d'administration cantonale à Morges.

Conditions de participation

Le concours est ouvert à ceux dont le Conseil d'Etat vaudois a reconnu la qualité d'architecte, domiciliés ou établis sur le territoire du canton de Vaud avant le 1^{er} janvier 1992, ainsi qu'aux architectes vaudois établis hors canton avant le 1^{er} janvier 1992, et répondant aux critères de reconnaissance du Conseil d'Etat vaudois selon l'article premier de la loi du 13 décembre 1966 sur la profession d'architecte.

En outre les architectes suivants sont invités à participer au concours:

- Gilles Perraudin et Françoise-Hélène Jourda, Lyon;
- Pascal Varone, Sion;
- Massimo Lopreno, Genève.

Jury

Président: M. François-Joseph Z'graggen, architecte SIA, DTPAT, Etat de Vaud

Membres: M. Joan Busquets, architecte, Barcelone
M. Georges Descombes, architecte SIA, Genève, prof. EAUG
M. Pierre-Jean Fessler, municipal de l'urbanisme, commune de Morges
M^{me} Anne Lietti, journaliste, Lausanne
M. Charles-André Meyer, architecte FAS/SIA, Sion
M. Sébastien Oesch, architecte, Morges
M. Jean-François Ottesen, directeur de la division immobilière des Retraites populaires, Lausanne
M. Gérard Pidoux, chef du service des gérances, DTPAT, Etat de Vaud
M. François Vuillomenet, architecte SIA, Lausanne

Suppléants: M. Jean-Baptiste Ferrari, architecte SIA, Lausanne
M. Ernst Heldstab, chef du Service d'urbanisme, commune de Morges

Experts: M. Charles Matile, conservateur-adjoint de la section des monuments historiques, DTPAT, Etat de Vaud
M. Daniel Lenoir, ingénieur ETS/SVI, Transitec, Lausanne
M. Robert Ginestet, architecte DTPAT, Etat de Vaud

Consultation des documents et inscriptions

dès le 22 juin 1992 à l'adresse de l'organisateur, de 8 h. 30 à 11 h. 30 et de 13 h. 30 à 16 h. 30.

Délai pour les questions: 24 juillet 1992
Délai pour le rendu des projets: 26 octobre 1992 à 16 h. 30
Délai pour le rendu des maquettes: 9 novembre 1992 à 16 h. 30
Jugement: novembre 1992

Les inscriptions devront se faire par écrit à l'adresse de l'organisateur; le récépissé attestant du versement d'une finance d'inscription de Fr. 200.- devra être joint à la demande d'inscription. Le versement se fera au CCP 10-545-8, Etat de Vaud, Administration des finances, avec mention: «Concours BAC En Seigneux, Morges, compte n° 641 144613».

Organisateur
DTPAT
Service des bâtiments
10, pl. de la Riponne,
3^e étage,
1014 Lausanne

Département des travaux publics,
de l'aménagement
et des transports
Service des bâtiments

Régie des annonces: IVA...



L'information

est également présente dans les annonces de la revue "Ingénieurs et architectes suisses", c'est pourquoi elles sont lues.

Profitez-en pour mieux faire connaître vos produits!

Fondation Village d'enfants



**Aide aux enfants
en détresse
en Suisse et dans le
tiers monde**

**CCP - 90 - 7722 - 4
St-Gall**

Unsere Mandantin ist **Marktleader** auf den Gebieten **Armierungsnetze und Gitterträger** für den Tunnelausbau. Zur Verstärkung der Verkaufsorganisation hat sie uns mit der Suche eines **Dipl. Bauingenieurs** als **Product-Manager** beauftragt.

DIPL. BAUINGENIEUR

(mit ausgeprägtem Verkaufsflair und Beratertalent)

«PRODUCT-MANAGER»

Ihre Hauptaufgaben:

Sie erarbeiten klar definierte, erfolgversprechende **Marketing- und Werbestrategien** und entdecken neue Applikationen. Basierend auf Ihrem Know How, **beraten** Sie Ingenieurbüros und Bauunternehmungen. Dank Ihrem Verkaufsflair pflegen Sie **beste Kontakte** auf allen anspruchsvollen Ebenen zu den Planern, Baumeistern und Stahlhändlern. In Zusammenarbeit mit der Technik sind Sie verantwortlich für die **Weiterentwicklung der Produkte**.

Wir wünschen:

Dipl. Bauingenieur, nach Möglichkeit mit einigen Jahren Erfahrung im Tiefbau bei einem Ingenieurbüro oder bei einer Bauunternehmung. Sprachen: **D** und **F** sehr gut; **E** gute Kenntnisse. Alter: 27–36. **Durchsetzungsvermögen** mit ausgeprägter **Konkretfreudigkeit**.

Sie erhalten:

Eine äusserst interessante Herausforderung damit Sie Ihr **Know How** und Ihr **Beratertalent** voll umsetzen können. Eine sorgfältige und individuelle Einarbeitung. Echte Aufstiegschancen. **Eine grosszügige Salarierung** entspricht den hohen Anforderungen.

Sie senden:

Wenn Ihre Neugierde Sie jetzt gepackt hat, und Sie zudem an einer vielversprechenden Karriere in einem dynamischen, mittelgrossen Unternehmen interessiert sind, freut sich der Beauftragte, Herr **Max Dinser**, Geschäftsführer, auf Ihre **aktuelle Bewerbung** mit **Foto, Lebenslauf, Referenzen** usw., Vermerk: **«Dipl. Bauingenieur – PM»**.

Evtl. tel. Auskünfte unter 041/4177 70 (Mo–Fr 8–18 Uhr).

Unsere Diskretion entspricht, **seit 15 Jahren**, dem alten Bankgeheimnis.

Niederlassung:

CH-6005 Luzern
Obergrundstrasse 96

Tel. 041/41 77 70
Fax 041/41 77 80

Biel • Basel • Bern • Fribourg • Lenzburg • Luzern • Zürich • Zug

★★★★★

GFELLER-CONSULTING
(SCHWEIZ) ©

KADER/PERSONAL-SEARCH

OUTPLACEMENT

EXECUTIVE SEARCH

STAIFIX®

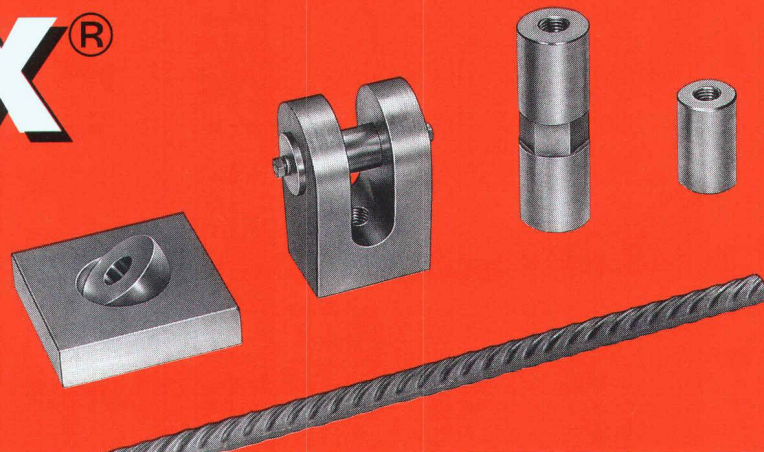
**Accessoires en acier inoxydable:
Plaques de rotules, articulations,
tendeurs, accouplements.**

B 4457

PFLÜGER + PARTNER AG

Produits inoxydables pour l'industrie de la construction

Kirchlindachstrasse 98 CH-3052 Zollikofen
Téléphone 031 911 62 12 Fax 031 911 52 87



Challenge pour un jeune architecte technicien

Les tâches et problèmes du bureau de conception vous sont familiers. Vous savez utiliser les **instruments de travail du CRB** (mise en soumission). Vous possédez un solide talent d'organisation et établissez facilement des contacts humains.

Si vos activités professionnelles vous laissent encore un peu de temps libre, nous vous offrons un travail à temps partiel. Il consistera à présenter aux fournisseurs de produits de construction, sur LAPTOP, le **PIC Prix indicatifs de la construction**. Le PIC est un extrait du CAN Construction, avec informations supplémentaires, et correspond au BAUHANDBUCH. Votre mission sera de promouvoir la vente de l'insertion des produits. Le know-how supplémentaire vous sera bien entendu dispensé.

Etes-vous intéressé?

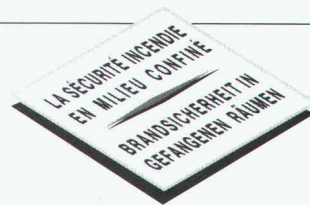
Veuillez contacter Monsieur E. Boehlen à notre siège central de Zurich, téléphone 01/451 22 88.

Centre suisse d'études pour la rationalisation de la construction

CRB

Zentralstrasse 153
Case postale, 8040 Zurich
Tél. 01/451 22 88

VBSF
SSPS



BVD
SPI
B4511

SÉCURITÉ INCENDIE - SÉMINAIRE SSPS/SPI 1992

Lausanne 5-6 novembre 1992

HOTEL BEAU-RIVAGE PALACE

A l'occasion du 15^{ème} anniversaire de la SSPS, le séminaire annuel SSPS/SPI est organisé par la section romande sur le thème:

La sécurité incendie en milieu confiné

La protection des personnes et des biens en milieu confiné pose des problèmes particuliers que l'on peut résoudre à la fois en tenant compte des directives en vigueur et en se faisant une image aussi précise que possible des événements susceptibles de se produire, grâce aux modèles mathématiques les plus modernes.

Programme

Judi 5 novembre

- 1330 Salutations. Introduction au thème.
- 1400 Protection des personnes en milieu confiné.
- 1430 Protection des biens en milieu confiné.
- 1530 Incendie en milieu confiné, développement et validation d'un modèle de zone.
- 1600 Etude de l'entumage d'un réseau de galeries sur modèle réduit.
- 1630 Utilisation de modèles pour définir des mesures de sécurité.

Vendredi 6 novembre

- 0900 Incendie dans un tunnel du train régional zurichois (S-Bahn).
- 0945 Assainissement d'un réseau de galeries dans une usine chimique.
- 1015 Protection des laboratoires du LEP (CERN).
- 1115 Intervention dans des locaux informatiques en sous-sol.
- 1145 Entrepôt palettisé en sous-sol (PTT Ostermundigen).
- 1215 Séjour protégé pour un grand nombre de personnes.

Coût: Membres: 390.- / Non-membres: 550.-

Renseignements et inscription: SSPS Case postale 27 1000 Lausanne 26
Tél: 021-785 82 70 M. H. Germond ou 021-785 86 44 Mme A.-M. Richoz

Société de consultants et d'ingénieurs cherche:

un ingénieur civil EPF ou ETS de langue maternelle allemande

et pratiquant couramment le français pour assurer les opérations de mise sur pied de systèmes d'information relevant du domaine du génie civil.

Le profil souhaité :

- trois ans de pratique minimum dans le domaine mentionné;
- maîtrise des moyens informatiques (SGBD, langage de programmation et système);
- capacité de travailler en équipe;
- maîtrise des responsabilités.

Le candidat sera amené à travailler à la coordination des opérations dans diverses régions de Suisse romande et de Suisse alémanique en relation directe avec nos mandants et partenaires.

Les conditions de salaire sont en relation avec les capacités du candidat à assumer des responsabilités.

Faire offres manuscrites avec curriculum vitae à
INSER SA
Route de Vevey
1618 Châtel-Saint-Denis

Nous sommes

un bureau d'ingénieurs-conseils de moyenne importance. Nos activités couvrent les domaines de l'environnement, de l'énergie, de la technique domestique ainsi que ceux de la physique du bâtiment et de l'acoustique.

Nous cherchons

un ingénieur dipl. EPF
ou **un diplômé en sciences naturelles**
pour diriger notre succursale à Lausanne.

Il s'agira d'effectuer des recherches dans le domaine bruit et vibration, des études d'impact sur l'environnement ainsi que des études conventionnelles de physique du bâtiment et d'acoustique.

Profil souhaité

Vous ne craignez pas de vous engager, vous aimez le travail indépendant et vous êtes disposé à poursuivre un travail déjà existant. Vous appréciez les contacts écrits et oraux avec les architectes, les maîtres d'ouvrage et les autorités. Vous êtes prêt à résoudre des problèmes qui sortent de l'ordinaire sur un mode non conventionnel. Vous maîtrisez le français écrit et parlé et possédez de bonnes connaissances d'allemand.

Nous offrons

des possibilités de formation et de perfectionnement dans les différentes branches énumérées, une équipe dynamique et efficace, un poste permanent avec d'excellentes perspectives d'avenir. Nous attendons avec impatience vos offres.

GARTENMANN BAUPHYSIK SA

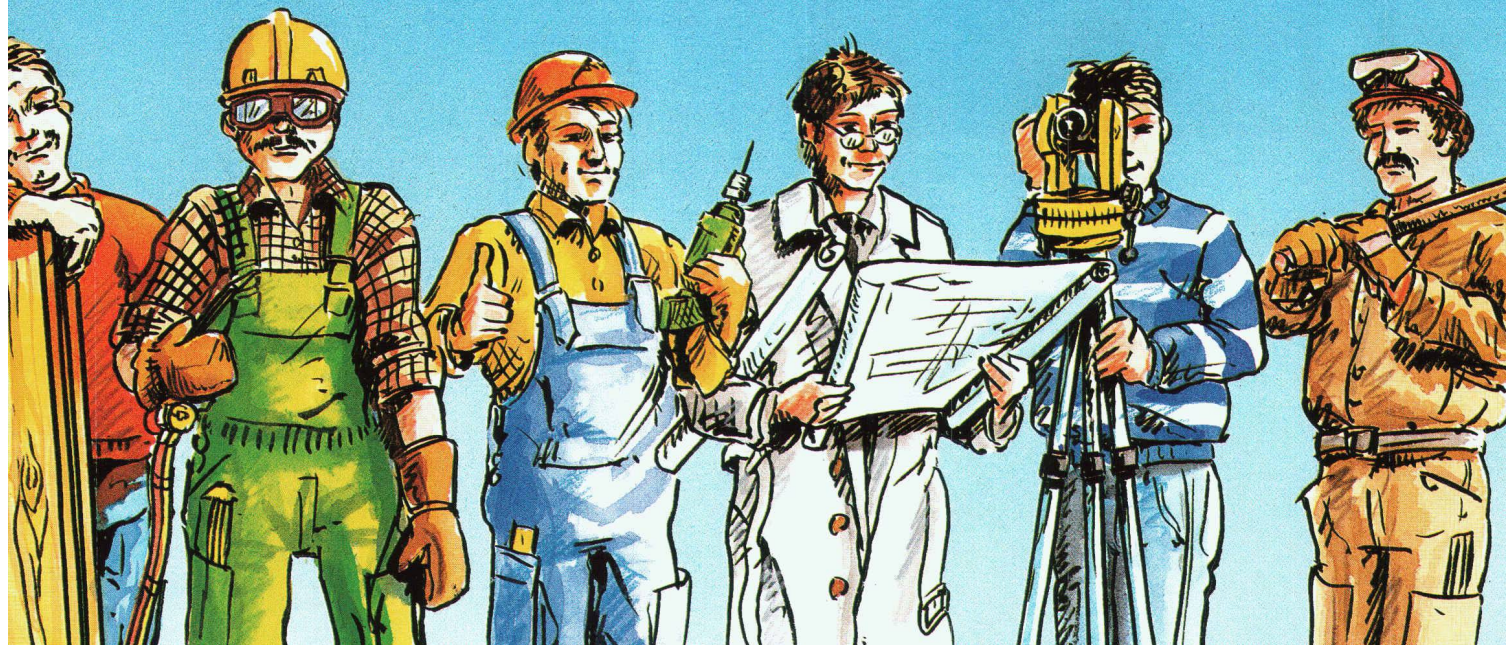
Laubeggstrasse 22, 3000 Berne 32
Tél. 031 / 44 64 23

MM. Nick Gartenmann et Niklaus Hodel répondront volontiers à vos questions.

série de prix 92

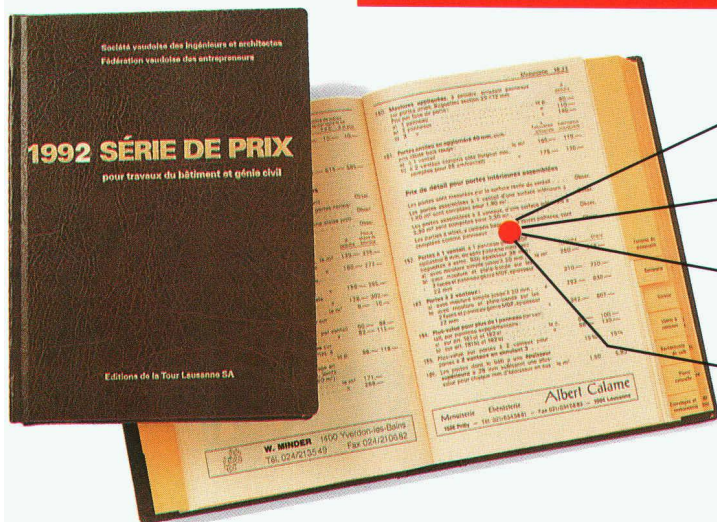
pour travaux du bâtiment et génie civil

La vie... à bras le corps!



série de prix 92

pour travaux du bâtiment et génie civil



- Nombreux schémas et dessins explicatifs.
- Généralités et conditions propres à chaque corps de métier. Références aux normes SIA.
- Textes explicatifs complets, donnant le genre, les dimensions, etc., des différents matériaux utilisés.
- Nombreux prix ou tarifs présentés sous forme de tableaux complets clairs et faciles à lire.
- Conditions et prix établis par des professionnels reconnus, actualisés grâce à l'informatique.

Société vaudoise des ingénieurs et architectes
Fédération vaudoise des entrepreneurs

L'OUTIL À SERVIR... AVANT TOUS LES AUTRES!

Avant marteaux, truelles, pelles et autres bêches voici l'outil qui répond à tous les problèmes de bâtiment: la **Série de prix 1992!**

Sur plus de **1000 pages**, vous y trouverez les bases les plus sûres pour l'étude comparative, l'établissement des devis et la mise au concours des travaux, ainsi:

- un catalogue des normes SIA, lois cantonales et fédérales;
- environ 40 rubriques professionnelles présentant plus de **18000 prix actualisés** de manière claire et complète.

Architectes, ingénieurs, entrepreneurs et maîtres d'état, communes et gérances préoccupées par les problèmes liés à la construction, cette **Série de prix** vous concerne!

Pièce maîtresse de la construction, elle vous donnera des informations on ne peut plus béton!

VECTEUR DE VOTRE PUBLICITE

Eh oui, car tiré à près de **5000 exemplaires**, la **Série de prix** est le vecteur de votre communication publicitaire auprès des professionnels, des gérances, des assurances et des propriétaires. De Fr. 240.- le bandeau de 113 x 14 mm à Fr. 960.- la pleine page! Demandez notre tarif détaillé...

Vite, profitez du prix réduit de souscription!



BULLETIN DE SOUSCRIPTION

OUI, je commande ___ ex, de la "Série de Prix" 1992-1993 au prix de Fr. **135.-** au lieu de Fr. 155.-.
Membre SVIA, FVE ou FRM Fr. **90.-** au lieu de Fr. 135.-.

Je souhaite insérer une annonce dans la prochaine "Série de Prix".

Veuillez prendre contact avec M. _____

Nom ou raison sociale: _____

Membre: SVIA FVE FRM

Adresse: _____

NP/Localité: _____ Tél.: _____

Nicht frankieren
Ne pas affranchir
Non affrancare

Geschäftsantwortsendung Invio commerciale risposta
Envoi commercial-réponse

**Editions de la Tour
Lausanne SA**

Case postale 880

1001 Lausanne

Construction de routes et de revêtements

Construire • Rénover • Assainir



Spécialistes de la construction de routes et de revêtements depuis 80 ans, avec une riche expérience et un savoir-faire étendu dans ce secteur de la construction, nous mettons également l'accent sur les nouveaux procédés et techniques ainsi que sur la fabrication de matériaux.

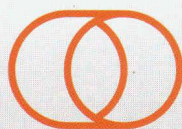
Intéressé(e)?

Alors n'hésitez pas à nous téléphoner au numéro 031 45 71 71 (siège principal de Stuag, Berne) ou à l'une de nos nombreuses succursales dans toute la Suisse

Stuag

Parce qu'il faut toujours prévoir l'imprévisible...

NOUVEAUX PRODUITS



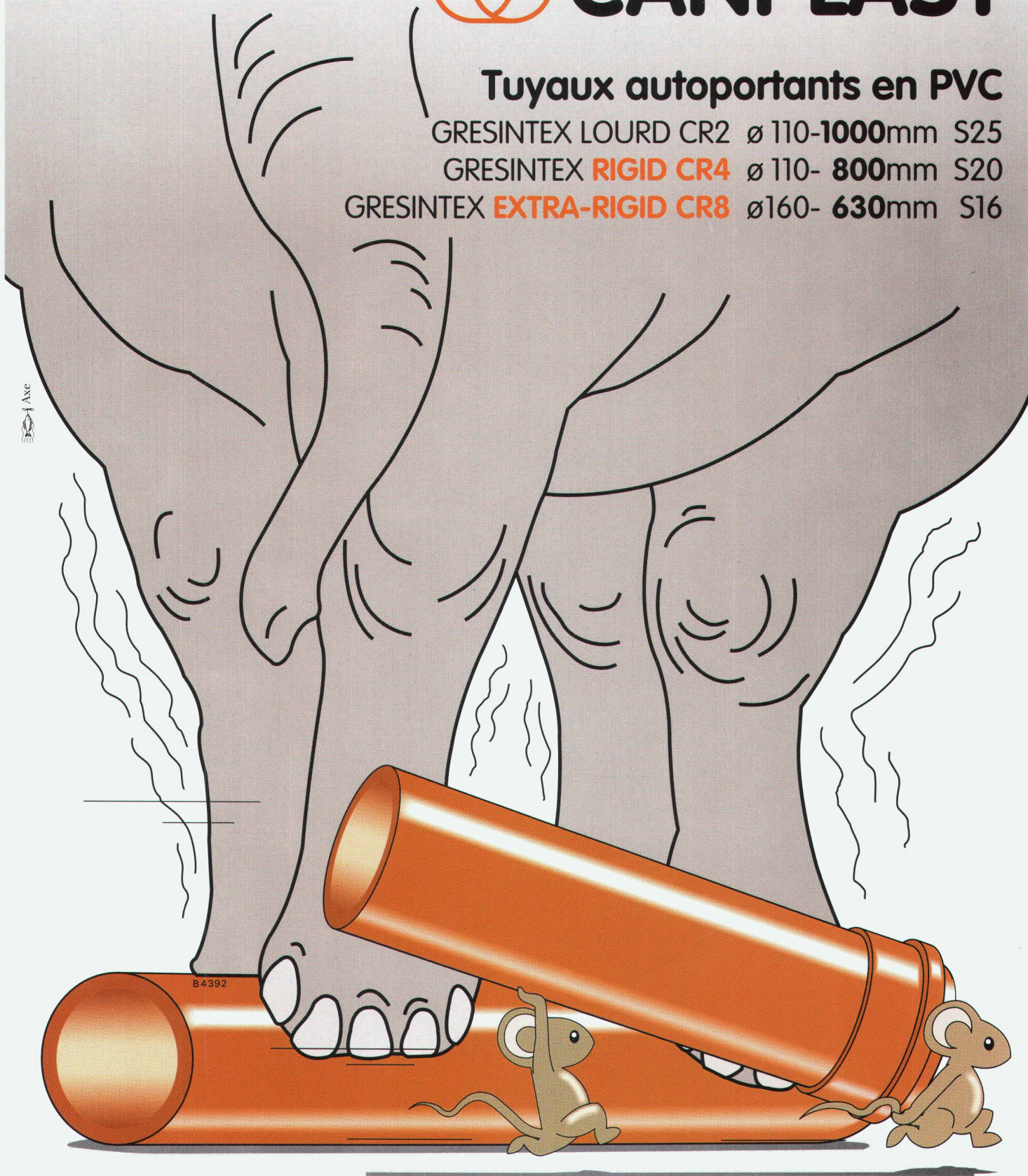
CANPLAST

Tuyaux autoportants en PVC

GRESINTEX LOURD CR2 ø 110-1000mm S25

GRESINTEX **RIGID CR4** ø 110- 800mm S20

GRESINTEX **EXTRA-RIGID CR8** ø160- 630mm S16



CANPLAST
CANALISATIONS PLASTIQUES

CH-1029 Villars-Ste-Croix/VD Tél. 021/635 55 15 Fax 021/63 55 521
CH-6807 Taveme-Bedano/TI Tél. 091/ 93 33 43 Fax 091/ 933 772