

Objektyp: **Advertising**

Zeitschrift: **Ingénieurs et architectes suisses**

Band (Jahr): **118 (1992)**

Heft 15/16

PDF erstellt am: **05.07.2024**

Nutzungsbedingungen

Die ETH-Bibliothek ist Anbieterin der digitalisierten Zeitschriften. Sie besitzt keine Urheberrechte an den Inhalten der Zeitschriften. Die Rechte liegen in der Regel bei den Herausgebern. Die auf der Plattform e-periodica veröffentlichten Dokumente stehen für nicht-kommerzielle Zwecke in Lehre und Forschung sowie für die private Nutzung frei zur Verfügung. Einzelne Dateien oder Ausdrucke aus diesem Angebot können zusammen mit diesen Nutzungsbedingungen und den korrekten Herkunftsbezeichnungen weitergegeben werden. Das Veröffentlichen von Bildern in Print- und Online-Publikationen ist nur mit vorheriger Genehmigung der Rechteinhaber erlaubt. Die systematische Speicherung von Teilen des elektronischen Angebots auf anderen Servern bedarf ebenfalls des schriftlichen Einverständnisses der Rechteinhaber.

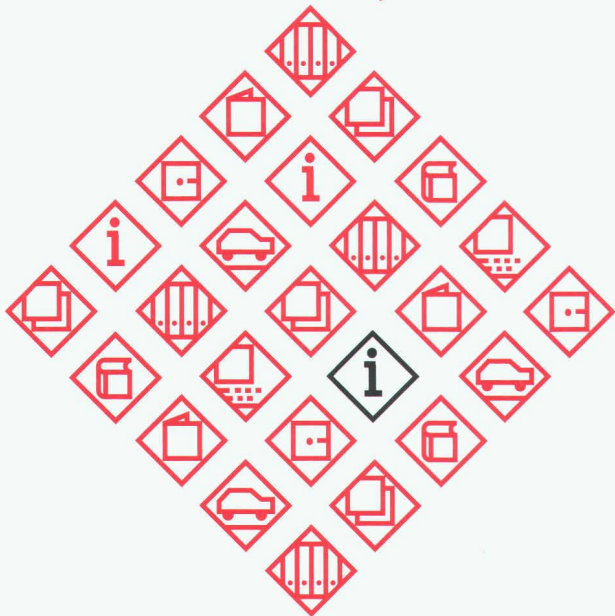
Haftungsausschluss

Alle Angaben erfolgen ohne Gewähr für Vollständigkeit oder Richtigkeit. Es wird keine Haftung übernommen für Schäden durch die Verwendung von Informationen aus diesem Online-Angebot oder durch das Fehlen von Informationen. Dies gilt auch für Inhalte Dritter, die über dieses Angebot zugänglich sind.

Ein Dienst der *ETH-Bibliothek*
ETH Zürich, Rämistrasse 101, 8092 Zürich, Schweiz, www.library.ethz.ch

<http://www.e-periodica.ch>

Nous fournissons
des renseignements
détaillés.



Depuis des dizaines d'années, la Documentation suisse du bâtiment recueille, catalogue et documente des données sur l'industrie de la construction afin de proposer aux professionnels et fabricants de la branche des informations élaborées conformément aux exigences pratiques. Une transmission optimale de l'information est garantie par des prestations de services complètes, à savoir par exemple:



**Prestation de service rapide:
Le service de renseignements Baudoc**

Des questions peuvent être adressées à la Documentation suisse du bâtiment 24 heures sur 24. Les réponses par téléphone ou par écrit sont élaborées à l'aide de la banque de données Baudoc.

**DOCUMENTATION
SUISSE
DU BATIMENT**

CH-4249 Blauen, téléphone 061 89 41 41

B4483

**10 années
d'expérience CAO:
la garantie
d'une solution
efficace**

Look and feel

**speedikon
speedikon
speedikon
speedikon
speedikon
speedikon
speedikon
speedikon
speedikon**

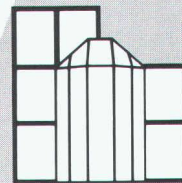
**No 1
en Suisse**

**10 ans
RZW**

Rechenzentrum Dr. Walder + Partner AG
Rue de la Combe 1, CH-1260 Nyon
Tel. 022 / 362 48 90, Fax 022 / 362 48 92

B4431

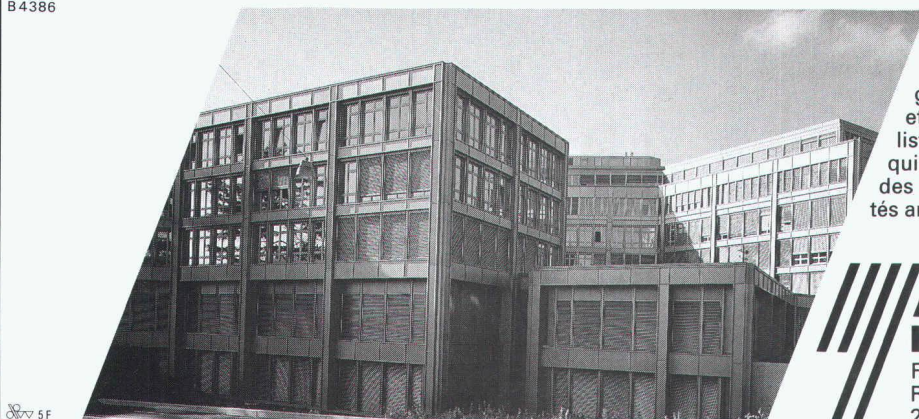
Ce qui se voit de l'extérieur..



FENÊTRES ET CONSTRUCTIONS MÉTALLIQUES

... nous est souvent confié, vu que nous sommes pionniers dans ce domaine. L'obligation de construire en tenant compte des impératifs écologiques, fonctionnels et esthétiques, ainsi que des économies d'énergie, nous impose des critères de planification et d'exécution toujours plus élevés. Nos spécialistes possèdent le savoir-faire et l'expérience qui leur permettent de mettre sur pied pour vous, des solutions économiques offrant des possibilités architectoniques intéressantes.

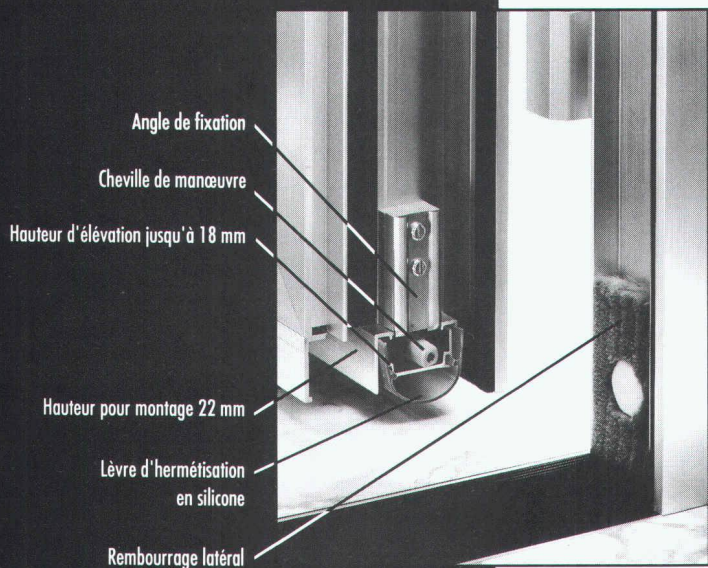
B 4386



HARTMANN+CO SA

Fenêtres et Façades métalliques
Rte de Gottstatt 18 - 20
2504 Bienne

A HUIS CLOS.



B 4355

En nouveauté, le dispositif d'hermétisation Planet est aussi disponible pour les portes en aluminium. Absolument étanche. Ce dispositif bouche la fente sous la porte et rend les seuils superflus. Amoindrir les bruits — éviter le gaspillage de chauffage — faciliter le passage des patients en fauteuil roulant — supprimer les courants d'air — éviter la propagation de feu et de fumée en cas d'incendie! Le dispositif sous-porte est prêt à monter sans difficulté. Demandez notre documentation.

Planet — hermétisation de portes

Nom/prénom: _____

Rue/no.: _____

Code postal/localité: _____

Téléphone: _____

Envoyez-moi votre documentation.

Téléphonnez-moi, venez me rendre visite.

Planet

PLANET Matthias Jaggi, Eigentelstr. 7, CH-8309 Mürensdorf, Tel. 01 836 45 55, Fax 01 836 45 95.

Le culte des
couleurs, l'esthétique
intemporelle

Duplex

Les couleurs
conditionnent notre espace
de vie et nous attirent.

Parce que les couleurs
créent la vie, les couleurs
ont du style!

Elles imposent des accents
incontournables dans le
paysage des villes autant
que dans l'habitat; les cou-
leurs influencent l'architec-
ture dans sa globalité.

Faites jouer et variez les
constructions métalliques et
en acier à l'infini, grâce à
Duplex qui leur offre l'attrait
supplémentaire de la cou-
leur.

Pour la qualité de la vie,
dans l'habitat, au poste de
travail, à l'école et pendant
les activités sportives.

Duplex – la synthèse entre
qualité et esthétique.



VA-Duplex: Une
technologie compo-
site zingage à chaud
et vernis.

B 4516

ZINGUERIE SA
AARBERG



3270 Aarberg

Tél. 032 · 82 23 85 Fax 032 · 82 31 19