

Objektyp: **Advertising**

Zeitschrift: **Ingénieurs et architectes suisses**

Band (Jahr): **118 (1992)**

Heft 17

PDF erstellt am: **05.07.2024**

Nutzungsbedingungen

Die ETH-Bibliothek ist Anbieterin der digitalisierten Zeitschriften. Sie besitzt keine Urheberrechte an den Inhalten der Zeitschriften. Die Rechte liegen in der Regel bei den Herausgebern. Die auf der Plattform e-periodica veröffentlichten Dokumente stehen für nicht-kommerzielle Zwecke in Lehre und Forschung sowie für die private Nutzung frei zur Verfügung. Einzelne Dateien oder Ausdrucke aus diesem Angebot können zusammen mit diesen Nutzungsbedingungen und den korrekten Herkunftsbezeichnungen weitergegeben werden. Das Veröffentlichen von Bildern in Print- und Online-Publikationen ist nur mit vorheriger Genehmigung der Rechteinhaber erlaubt. Die systematische Speicherung von Teilen des elektronischen Angebots auf anderen Servern bedarf ebenfalls des schriftlichen Einverständnisses der Rechteinhaber.

Haftungsausschluss

Alle Angaben erfolgen ohne Gewähr für Vollständigkeit oder Richtigkeit. Es wird keine Haftung übernommen für Schäden durch die Verwendung von Informationen aus diesem Online-Angebot oder durch das Fehlen von Informationen. Dies gilt auch für Inhalte Dritter, die über dieses Angebot zugänglich sind.

Nos pompiers.

Un petit incendie peut déjà avoir d'importantes conséquences, surtout lorsqu'un mur pare-feu coupe la vue et que personne ne peut ainsi déceler l'incendie. Par contre, l'action de PYROSTOP est toute différente. En effet, ce verre permet de protéger l'accès aux voies d'évacuation et d'obtenir une entière visibilité vitale entre les espaces.

Transparence et isolation thermique

PYROSTOP est le garant d'une architecture allure, claire et transparente. PYROSTOP, le verre coupe-feu de la classe F assure en même temps une protection efficace contre la propagation de l'incendie. PYROSTOP n'a pas seulement l'aptitude d'inhiber toute expansion du feu et de la fumée, il assure en plus la protection contre les risques engendrés par la chaleur de rayonnement et empêche toute combustion instantanée d'objets placés du côté au feu. En effet, PYROSTOP exerce une action de véritable bouclier en présence de températures dépassant les 1000 degrés et ce, pendant 1 heure 1/2 pour le type F 90 par exemple. Ce n'est qu'en présence d'un tel bouclier que les personnes peuvent quitter un bâtiment sans aucun risque par les voies d'évacuation, par l'escalier, par exemple, lorsqu'un incendie s'y est déclaré.

Un programme complet autorisé par les autorités compétentes

PYROSTOP est disponible pour une mise œuvre aussi bien intérieure qu'extérieure, de la classe de protection F 30 à F 90. Vous pouvez naturellement combiner PYROSTOP à d'autres verres techniques de FLACHGLAS AG.

FLACHGLAS VB (Schweiz) AG,
Grundstrasse 18,
CH-6343 Rotkreuz/Zug,
Telefon 042/64 46 64,
Telex 868 499 flag ch,
Telefax 042/64 47 21.

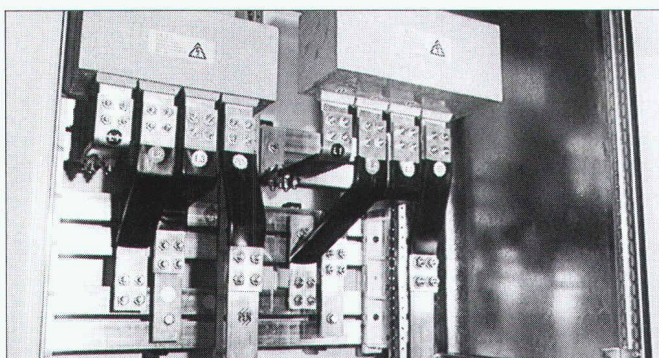


**Imprimerie
Bron SA
Lausanne**



Tél. 021 652 99 44

*conseille,
crée et réalise
l'imprimé
de qualité
en offset*



**Canalisations électriques
LANZ BETOBAR**

Pour la transmission et la distribution sûres de courant de 380 à 6000 A. Degré de protection IP 68.7

- haute résistance aux courts-circuits, sécurité d'exploitation et protection maximum des personnes
- complets avec raccords, boîtes de sortie, matériel de montage
- prix avantageux, économie de place, montage rapide

Téléphonez à **lanz oensingen sa** pour tout conseil, offre et livraison rapide à prix avantageux.

062/78 21 21 FAX 062/76 31 79

Les canalisations électriques **BETOBAR** m'intéressent. Prière d'envoyer la documentation.

Pourriez-vous me/nous rendre visite? Avec préavis!

Nom, adresse: _____

B 4289



lanz oensingen sa
CH-4702 Oensingen · téléphone 062 78 21 21

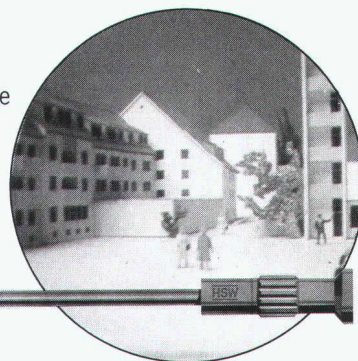
**photos
graphisme
publicité
sur mesure**

B 4278

ATELIER CREATEC
1128 REVEROLLE S/ MORGES
TEL. 021 / 800 44 86 FAX. 021 / 800 44 90

Relatoscope

pour l'examen en perspective correcte et la photographie de maquettes d'architecte



B 3033

TECHNOKONTROLL AG
8049 Zürich, Imbisbühlstr. 144, Tel. 01 341 56 33

neon IMSA SA

1033 cheseaux grands-champs 2
021 / 731 23 23 fax: 021 / 731 23 24

1218 genève / ch. auguste-vilbert 34
tél.: 022 / 798 71 71 fax: 022 / 798 33 63



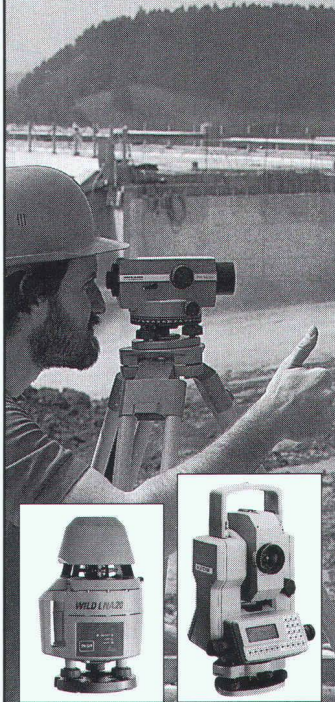
**CONSTRUCTIONS ALU-ACIER
avec plexiglas et polycarbonate**

marquises - passerelles
coupoles - parois translucides
balustrades - éclairage zénital

B 2249

INDUNI	BÂTIMENTS
GÉNIE CIVIL	TRAVAUX PUBLICS
FORAGE ET SCIAGE	ÉCHAFAUDAGES ET TUBULAIRES
RÉSINES ET STRUCTURES COLLÉES	RÉFECTION ET INJECTION DU BÉTON
TERRASSEMENTS	AÉROPORTS
<small>GÈNEVE 6, AV. DES GRANDES-COMMUNES CASE POSTALE 234 1213 NITELANCY, CH TEL. 022/792 38 11 FAX 022/792 01 31</small>	<small>LYON 11, ROUTE DE CHAMP COLON 1200 LYON TEL. 022/81 82 82 FAX 022/81 51 93</small>

La topographie en construction facilitée...



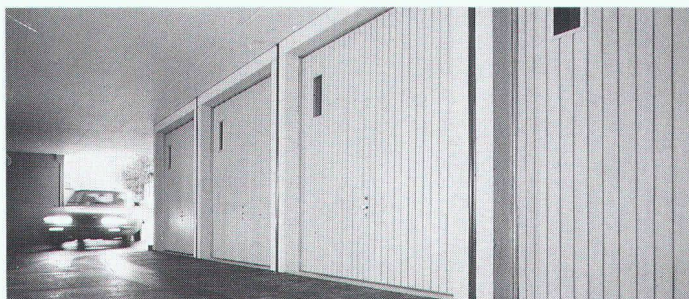
...par l'emploi des niveaux Leica et des instruments topographiques de dernière génération

Pour vos travaux d'implantation et de relevés, pour les rendre précis et rapides, Leica vous propose sapalette de produits allant du niveau de chantier automatique et du laser rotatif aux distance-mètres électroniques et aux tachéomètres équipés de logiciels spécifiques aux travaux de chantier. **Demandez nos offres de location et de vente. Prenez donc contact avec votre représentant local pour une démonstration.**

B 4463
Leica SA 1020 Renens, Tel. 021/635 35 53
Fax 021/634 91 55
8152 Glattbrugg, Tel. 01/809 33 11
Fax 01/810 79 37

Leica

G 20/b/f



- Garages souterrains système boxes • Exécution rapide
- Economie de temps et de frais • Conseils sans engagement

SEMA
Garages en béton

4702 Oensingen Tél. 062 76 22 77
Fax 062 76 21 39
1095 Lutry Tél. 021 39 26 65
Fax 021 39 27 14

Peintures naturelles conséquentes

B 4374

Avec les peintures naturelles AURO les problèmes d'élimination sont résolus... puisqu'elles ne contiennent aucun solvant synthétique.

AURO

Revendeurs dans toutes les régions

Tous les produits sont déclarés.

Importeur: Lötscher peintures naturelles, succ. Suisse Romande chem. des Bosson 13, 1018 Lausanne, 021 - 36 70 75

Original Niessen Process



GARANTIE D'EFFICACITE 3 ANS
D-CALC P-1
dès Fr. 495.-
WIR 50%

D-CALC L'ANTI-CALCAIRE ORIGINAL

- Se pose sur la conduite (sans démontage)
- Pour les installations neuves ou vétustes
- Evite les incrustations dures (tartre)
- Assainit et protège conduites et appareils
- Sans produits chimiques ni sels
- Pas d'entretien, pas d'usure
- Ne consomme que 1 - 1,5 watt, peu encombrant
- Potabilité de l'eau inchangée, respecte l'environnement
- Modèles à disposition pour usage privé et industriel
- Documentation gratuite sur demande



Importateur exclusif pour la Suisse
ECOEUR SERVICES SA
MONTHNEY
Tél. 025/72 17 21
Fax 025/72 17 25
Natel 077/21 08 10
Privé 025/71 13 80

- documentation détaillée
- descriptif technique
- visite de votre collaborateur
- offre pour m³ (eau) consommation annuelle

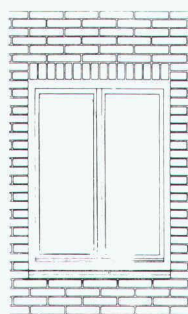
Nom _____
Prénom _____
Adresse _____
N.P. localité _____
Téléphone _____

B 4518

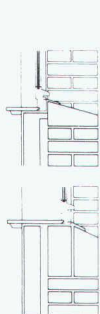
Banc de fenêtre



Encadrement



Coupe



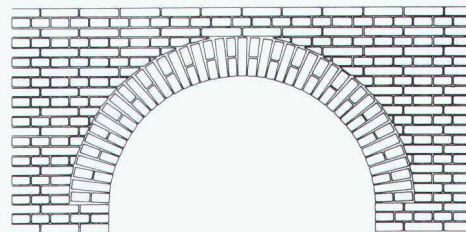
Cimentation de tous types de briques apparentes. Revêtements d'encadrements. Création d'arcs de décharge avec revêtement apparent. Réparation et entretien de maçonneries en briques.

bra mec

Stabile al Ponte
6593 Cadenazzo

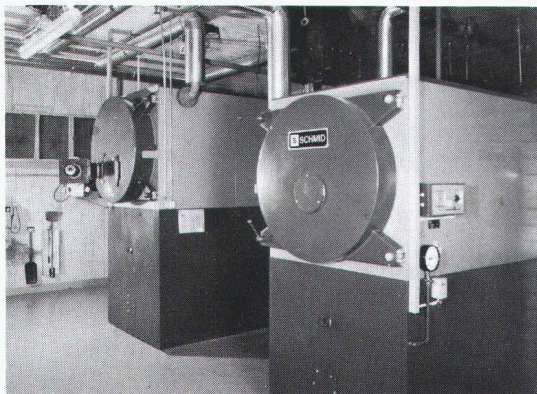
Tél. 092/62 11 14 - Fax 092/62 32 93

Arc de décharge



B 4497

Chauffage automatique aux copeaux de bois



Coupon Demandez notre prospectus

Nom: _____

Adresse: _____

CP/Lieu: _____

Téléphone: _____

B 3517

SCHMID

SCHMID SA · Chaudières à bois · 1510 Moudon
Tél. 021/905 35 55 · Fax 021/905 35 59

Toitures en ACRYLYE



Claire ou fumée, telle se présente la solution légère et élégante pour la couverture de puits de lumière, d'entrées, d'abris, etc. Avec sous-construction et montage, directement d'usine. Variante en polycarbonate résistant aux chocs ou coupoles en polyester (teintes à choix). COLASIT SA, Fabrique d'appareils en matière plastique
Case postale 85, CH-3700 Spiez
Tél. 033 55 61 61, Fax 033 54 81 61

COLASIT

B 3948

RIPINOX®

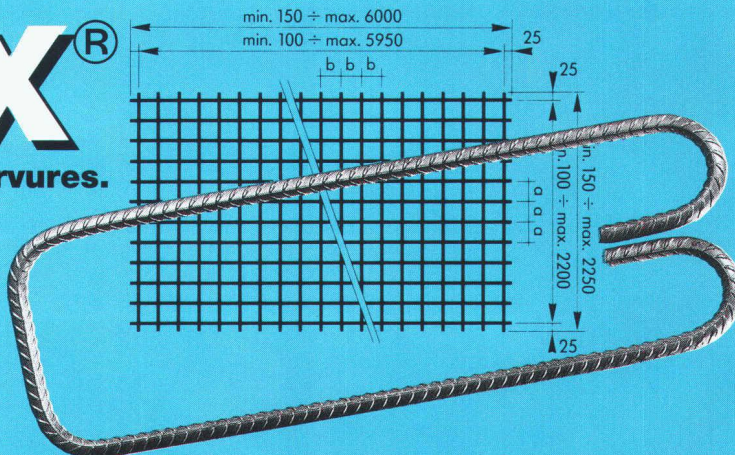
Treillis d'armature inoxydables à nervures.
Acier rond non corrosif à nervures.

B 4456

PFLÜGER + PARTNER AG

Produits inoxydables pour l'industrie de la construction

Kirchlindachstrasse 98 CH-3052 Zollikofen
Téléphone 031 911 62 12 Fax 031 911 52 87



Traiter les eaux usées à la source, en standard ou sur mesure.



Garages
Carrosseries
Stations-service



Restaurants
Cantines
Grandes cuisines



Villas
Hôtels
Hôpitaux



Industries
Ateliers



Votre cas
particulier

**ECOPLAST fabrique
des systèmes de traitement
des eaux usées à la source,
et vous aide à préserver
la qualité des eaux.**

Tél : 021/635.22.15

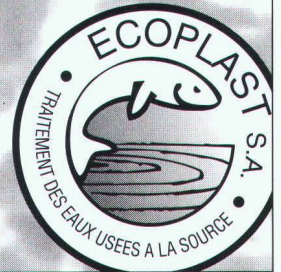
ECOPLAST SA
1029 Villars-Ste-Croix



La gamme de produits d'ECOPLAST SA :

- séparateurs de graisses, d'essence
- fosses de rétention, fosses de décantation
- CARROFILTRE (eaux usées de garages, carrosseries)
- décanteurs, dépotoirs, assainissement individuel
- prétraitement physico-chimique des eaux usées industrielles
- mini-stations d'épuration
- solutions "sur mesure"

Ces ouvrages sont généralement fabriqués en matière plastique en atelier ou montés sur place



en position de tête

«Ingénieurs et architectes suisses» |
un support publicitaire
de haut niveau!

**Nous ne savons
pas tout
mais
le principal.**

**Expérience dans
la construction
de cheminées –
plus de 20 000
installations
depuis 1966.**

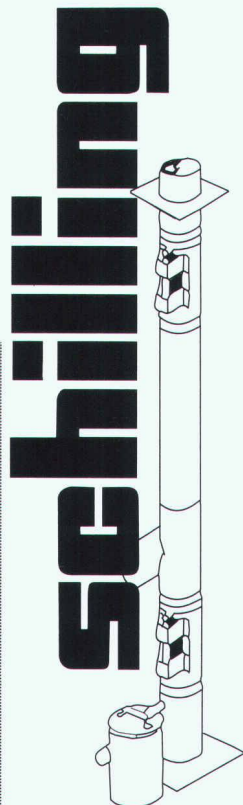
Un partenaire pour planification, fabrication et montage de cheminées en acier inoxydable et en matière plastique. Pour maisons d'habitation, bâtiments publics et installations industrielles. Nos fiches d'applications vous renseigneront.

Un coup de téléphone suffit.

Ing. K. Schilling AG
8117 Fällanden
Tél. 01 / 825 23 23
1052 Le Mont-sur-Lausanne
Tél. 021 / 652 64 33
9008 St. Gallen
Tél. 071 / 25 30 22
4467 Rothenfluh / BL
Tél. 061 / 99 00 22

**Constructions
et rénovations
de cheminées.**

B 4083



**REVÊTEMENTS
ISOLATION
FAÇADES AÉRÉES**

Application de systèmes
modernes et éprouvés pour

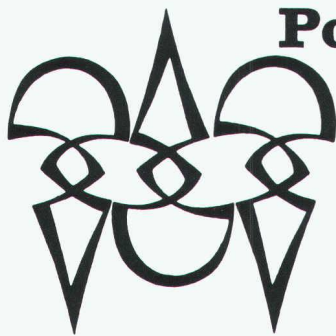
**LA RÉNOVATION ET LES
CONSTRUCTIONS NEUVES**

R
ROCPAN SA

1635 La Tour-de-Trême

Bureau : 029 / 2 42 58
Usine : 029 / 2 50 55
Fax : 029 / 2 14 06

B 3984



Polygravia sa
Photogravure et Offset

☎ 368980
Borde 28 bis
1018 Lausanne

B1477



Ville de La Chaux-de-Fonds - Mise au concours

La direction des Travaux publics de la ville de La Chaux-de-Fonds met au concours un poste (50%) de:

technicien(ne) architecte
ou
formation jugée équivalente

pour collaborer de manière responsable au travail du Service d'urbanisme dans le domaine de la protection du patrimoine: recensement architectural pour l'élaboration du plan de site, suivi des dossiers de subvention avec les services cantonaux et fédéraux des monuments et sites, conseils techniques aux propriétaires et gérances, etc.

Nous souhaitons trouver un(e) collaborateur(trice) ayant le sens du service public et du travail d'équipe, de l'intérêt pour l'architecture des XIX^e et XX^e siècles et pour les problèmes techniques de rénovation des bâtiments et le sens de l'organisation.

Nous offrons une ambiance de travail agréable et les prestations sociales habituelles des services communaux.

Entrée en fonctions: septembre 1992 ou à convenir.

Les offres manuscrites sont à adresser à M^{me} Sylvie Moser, urbaniste communale, passage Léopold-Robert 3, 2300 La Chaux-de-Fonds (tél. 039/27 64 13), jusqu'au 9 août 1992.

 **CFF**

Préqualification de bureaux pour

déterminer la fréquence des accidents majeurs

D'octobre 1992 à avril 1993, les probabilités, c'est-à-dire les fréquences des accidents majeurs devront être déterminées selon les endroits sur le réseau des CFF (à l'exception de la ligne Bâle - Chiasso/Luino).

Les principes figurent dans les dispositions applicables aux voies de communication qui sont contenues dans l'Ordonnance sur la protection contre les accidents majeurs et dans les prescriptions d'application de l'Office fédéral de l'environnement, des forêts et du paysage (OFEFP).

Les CFF ont l'intention d'attribuer cette tâche à des bureaux qui disposent de l'expérience et de l'infrastructure nécessaires, par arrondissement des CFF ou par canton.

Les bureaux qui s'intéressent à ce travail peuvent commander, dès maintenant, la documentation de préqualification, en envoyant à l'adresse suivante une enveloppe C4 préadressée pour le retour :

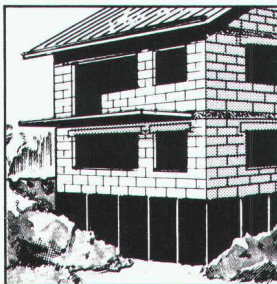
Direction de l'exploitation des CFF, concerne accidents majeurs, Hochschulstrasse 6, 3030 Berne

(Aucun renseignement ne sera donné par téléphone).

Les candidatures devront être déposées aux directions d'arrondissement des CFF d'ici au 15 août 1992 (le timbre de la poste faisant foi).

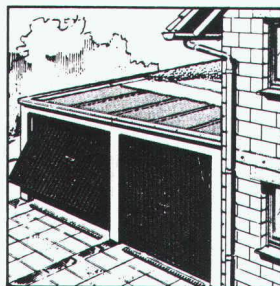
Pour le cas où cette annonce susciterait un grand intérêt, les CFF se réservent le droit d'inviter un nombre restreint de participants à venir présenter leur offre.

Teroson

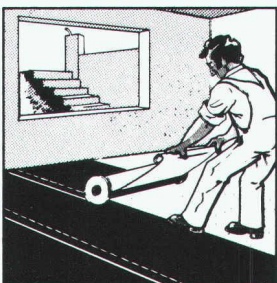


Fondements enterrés

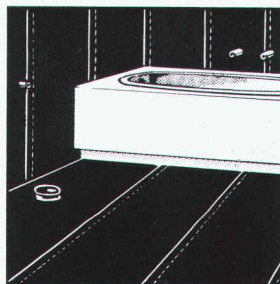
Dans la technique
d'étanchéité le temps
ne s'est pas arrêté:



Toits, terrasses,
balcons



Locaux en sous-sol



Locaux humides

Bituthene

auto-collant

citée comme révolutionnaire – aujourd'hui
reconnu comme système d'étanchéité approprié!

- pose facile et rapide
- efficacité doublement assurée
- méthode d'usage moderne, pris en compte la propreté de l'environnement et la santé du poseur

Veillez m'envoyer
la documentation
technique!

Nom:

Maison:

Adresse:

Tél.:

Henkel & Cie AG
Geschäftsbereich Teroson
Case Postale
CH-8304 Wallisellen
Tel. 01 830 44 90
Fax 01 830 44 28

B 4487

Teroson

**CHAQUE ANNÉE
AVAIT LIEU
ALTERNATIVEMENT
LA BÜFA OU
SWISSDATA
A LEUR PLACE
A LIEU
MAINTENANT
ORBIT.**

Vous pouvez à présent biffer Swissdata et la Büfa sur votre agenda, mais n'oubliez pas d'y souligner en rouge les dates du nouveau Salon Orbit, qui aura lieu à la Foire de Bâle du mardi 8 au samedi 12 septembre, ouverture tous les jours de 9h00 à 18h00, le samedi de 9h00 à 16h00. Pour plus de précisions, s'adresser au: Secrétariat Orbit, case postale, CH-4021 Bâle, téléphone 061/686 20 20, télécopie 061/691 20 24. Et notez qu'en appelant le

155-5777 (appel gratuit), vous pouvez d'ores et déjà commander le catalogue détaillé du Salon.

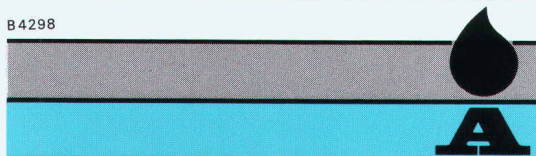
orbit
8-12 sept. 92 Bâle

Le Salon international de la technique d'information, de la communication et de la bureautique.

**LES INGÉNIEURS
TROUVERONT CE TEXTE
BIEN TROP LONG.**

Car l'image parle d'elle-même. Mais s'ils lisent tout de même la marque, ils sauront qu'il s'agit bien d'ORSO, ces nouveaux piliers préfabriqués en béton dont les sections sont plus petites et la force portante plus élevée. Et si ces mêmes ingénieurs avaient tout de même l'une ou l'autre question à poser ou s'ils désiraient la documentation technique, ils s'adresseraient à: F. J. Aschwanden SA, produits spéciaux pour la construction, 3250 Lyss, téléphone 032 84 86 11, fax 032 84 47 42.

B 4298



Aschwanden