

Zeitschrift: Ingénieurs et architectes suisses
Band: 118 (1992)
Heft: 20

Werbung

Nutzungsbedingungen

Die ETH-Bibliothek ist die Anbieterin der digitalisierten Zeitschriften. Sie besitzt keine Urheberrechte an den Zeitschriften und ist nicht verantwortlich für deren Inhalte. Die Rechte liegen in der Regel bei den Herausgebern beziehungsweise den externen Rechteinhabern. [Siehe Rechtliche Hinweise.](#)

Conditions d'utilisation

L'ETH Library est le fournisseur des revues numérisées. Elle ne détient aucun droit d'auteur sur les revues et n'est pas responsable de leur contenu. En règle générale, les droits sont détenus par les éditeurs ou les détenteurs de droits externes. [Voir Informations légales.](#)

Terms of use

The ETH Library is the provider of the digitised journals. It does not own any copyrights to the journals and is not responsible for their content. The rights usually lie with the publishers or the external rights holders. [See Legal notice.](#)

Download PDF: 19.11.2024

ETH-Bibliothek Zürich, E-Periodica, <https://www.e-periodica.ch>

PARQUET OU: LE DESIGN AU NATUREL

Parquet – le sol idéal pour vos rénovations.

PARQUET –
LA PERFECTION
DE LA NATURE.

Des goûts et des couleurs, n'en parlons pas... et de la mode, encore moins! Heureusement que le parquet existe! Grâce à sa particularité, ses structures variées, ses nuances de couleurs, il est toujours à sa place. Son caractère durable et fascinant est toujours de bon ton.

L'ISP* vous recommande donc l'application de sols en parquet comme produits créatifs naturels.

* Communauté d'intérêts de l'Industrie Suisse du Parquet (fabrication, revente, pose)

B4399

Talon

Veuillez nous envoyer la documentation «Parquet – la perfection de la nature»

Maison _____

Nom/prénom _____

Rue _____

NP/lieu _____

Téléphone _____

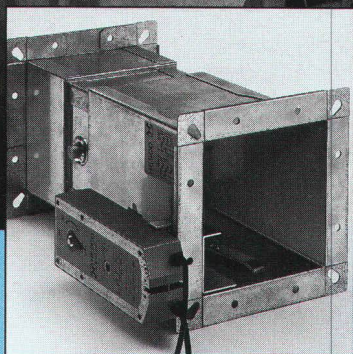
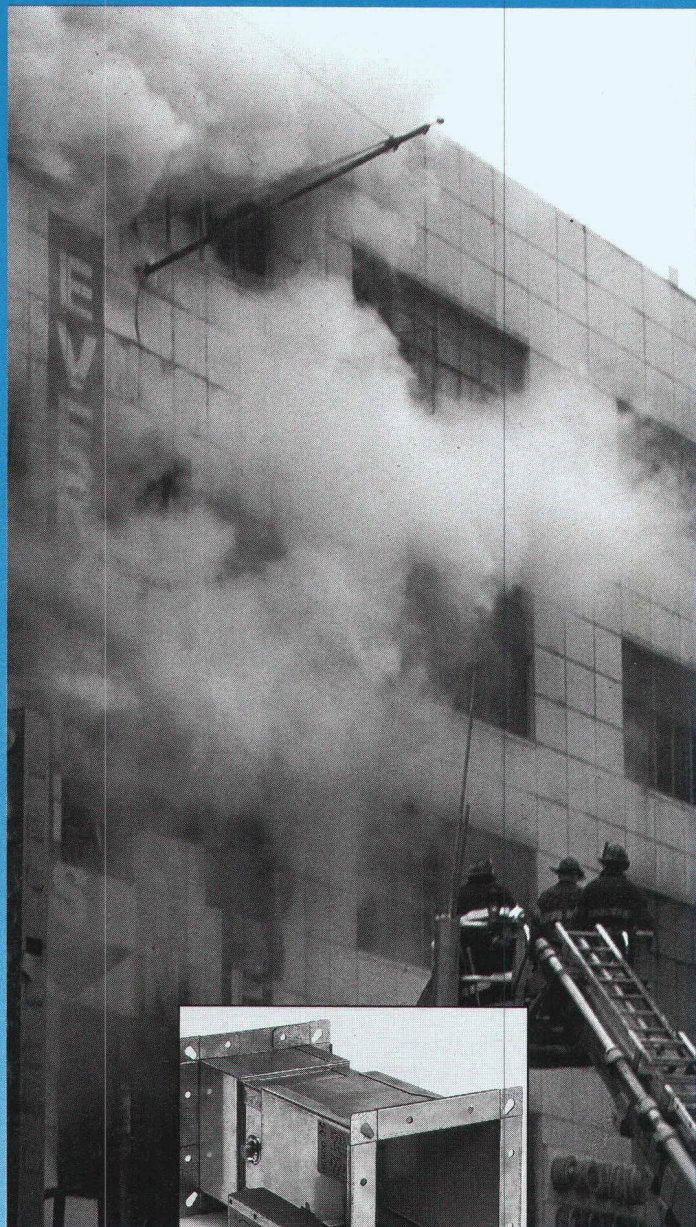
Talon à retourner à: F-3
Communauté d'intérêts de l'Industrie Suisse du Parquet ISP, Secrétariat,
Thunstrasse 15, 3113 Rubigen

Interessengemeinschaft der Schweizerischen Parkett-Industrie
Communauté d'intérêts de l'Industrie Suisse du Parquet
Comunità d'interesse dell'Industria Svizzera del Parchetto

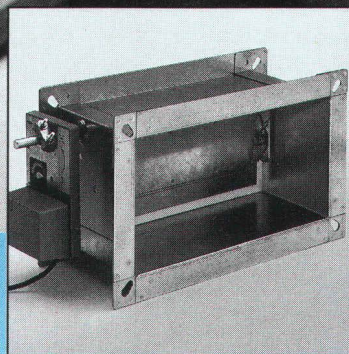
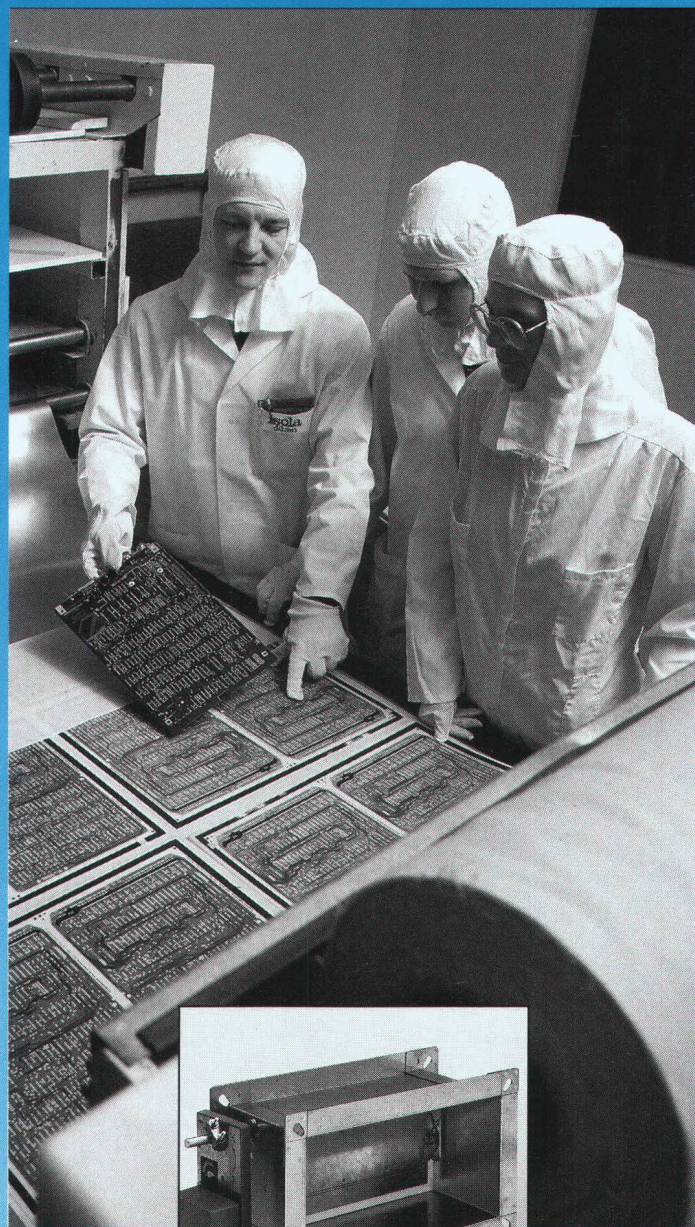
Secrétariat
Thunstrasse 15, 3113 Rubigen
Téléphone 031 721 48 40, Fax 031 721 64 59

ISP

Là où l'air dense n'a pas d'accès...



Clapets coupe-feu HESCO



Clapets étanches à l'air HESCO

... vous devez pouvoir absolument vous fier aux organes du système de ventilation. Les clapets étanches à l'air HESCO garantissent que la poussière, la saleté et les bactéries ne puissent pénétrer dans les salles d'opération ou les salles blanches industrielles. Et dans le cas d'incendis ou de dégagement de fumée, les clapets coupe-feu HESCO éprouvés interdisent une escalade qui mène à la catastrophe.

Nous vous en fournirons volontiers la preuve. Demandez une documentation.

**Lorsque l'air vient du haut...
Là où l'air dense n'a pas d'accès...
Lorsque la quantité d'air et
la température doivent être correctes...**



Hesco Pilgersteg AG
CH-8630 Rüti/ZH
Tel. 055/33 71 11
Fax 055/33 73 10
Tx 875 608 hess.ch

Le chemin de l'air

MUTation



L'environnement exige l'audace du changement.
Un nouveau cap s'impose.

L'eau est le bien inestimable par excellence.
Il mérite ménagement et respect.
Les systèmes tuyaux ETERNIT relèvent ce défi vital, que ce soit pour
l'approvisionnement en eau potable ou pour l'évacuation d'eaux usées.

Au stand MUT 453, halle 301, vous en apprendrez davantage quant
à la MUTation en cours.

ETERNIT AG 8867 NIEDERURNEN TEL. 058 23 11 11
ETERNIT SA 1530 PAYERNE TEL. 037 62 91 11
B4539

SYSTEMES TUYAUX

Après 3000 heures, la plupart des gens reconnaissent
nos nouvelles lampes parmi celles de la concurrence.
Après 5000 heures, tous y arrivent.

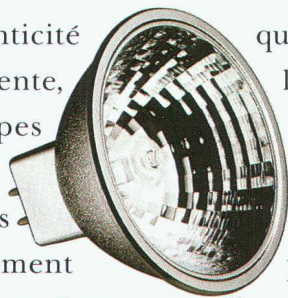


Les Nôtres



Les Autres

Pour l'éclairage des vitrines où l'authenticité
des couleurs est déterminante pour la vente,
il est indispensable d'utiliser des lampes
qui émettent une lumière de couleur
constante dans le temps. Les nouvelles
lampes *Precise*[™] MR16 ont été spécialement
conçues pour satisfaire cette exigence. Leur
durée moyenne est de 5000 heures (25% de plus



que les lampes dichroïques concurrentes) et
la technologie du film mince, maintient
constante la couleur de lumière émise
pendant toute leur durée. Ces *Precise*[™]
ConstantColor[™] appartiennent aux 2800
produits de GE Lighting. GE Lighting vous
offre la lampe idéale quel que soit l'effet
lumineux que vous recherchez.



GE Lighting

Filiale de General Electric Company, U.S.A.

Une qualité de lumière unique.

GE Lighting AG, Manessestrasse 152, 8027 Zürich. Tel: 01-202 1100. Fax: 01-202 1136.



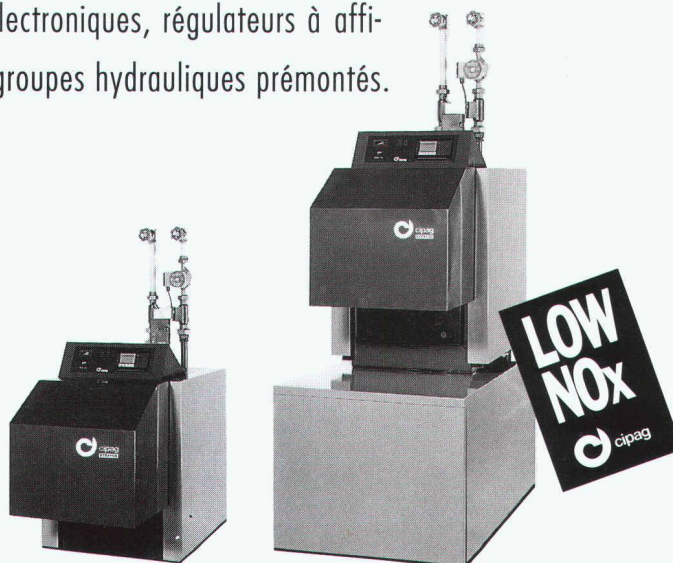
**Cipag-Stratos,
la nouvelle chaudière
en acier pour tous
les brûleurs Low NOx...**

Ecologique grâce à sa nouvelle technologie – triple parcours des gaz brûlés –, la nouvelle chaudière Cipag Stratos contribue à réduire les émissions nocives (oxydes d'azotes notamment) bien en dessous des limites fixées.

Economique grâce à une forme intérieure optimisée, une isolation renforcée, la disposition astucieuse du récupérateur de chaleur qui réduit au minimum toute perte d'énergie.

Fiable puisque conçue et fabriquée intégralement en Suisse, dans les usines Cipag, avec des aciers de toute première qualité.

Modulable car elle existe en 8 modèles de 15 à 60 kW. 3 types de chauffe-eau horizontaux en acier thermovitrifié (160 à 400 l.) équipés de groupes de charge complets. Différents systèmes de régulation de température à choix avec thermostats mécaniques ou électroniques, régulateurs à affichage digital ou analogique; groupes hydrauliques prémontés.



Techniques d'énergies et construction d'appareils – 1604 Puidoux-Gare, tél. 021/946 27 11

Agence de Genève, tél 022/735 56 36 – Succursale Pfäffikon/ZH, tél. 01/950 00 95 – Succursale Oensingen, tél. 062/ 76 26 94

B4555

Ici, il ne doit rien, mais absolument rien se passer

B 3808



Pour les systèmes de chauffage à distance, la sécurité est le premier précepte. Les tuyaux ont bien sûr leur importance, mais en ce qui concerne les pièces usinées, la sécurité est déterminante et son importance quasi vitale. C'est pourquoi nous produisons des manchons, des pièces de formes, des points fixes et d'autres éléments dans notre propre usine. Nous sommes depuis 35 ans des professionnels du chauffage à distance et nous ne nous "brûlons plus les doigts"

- nous solutionnons les problèmes les plus complexes
- nous produisons des tubes et des pièces de forme dans notre propre usine et nos livraisons sont rapides
- nous sommes là lors de la pose des tubes
- nous avons les problèmes de chauffage à distance bien en main

Notre expérience est très "longue", plus de 10 millions de mètres sont en service. Notre liste de références est en conséquence remarquable!

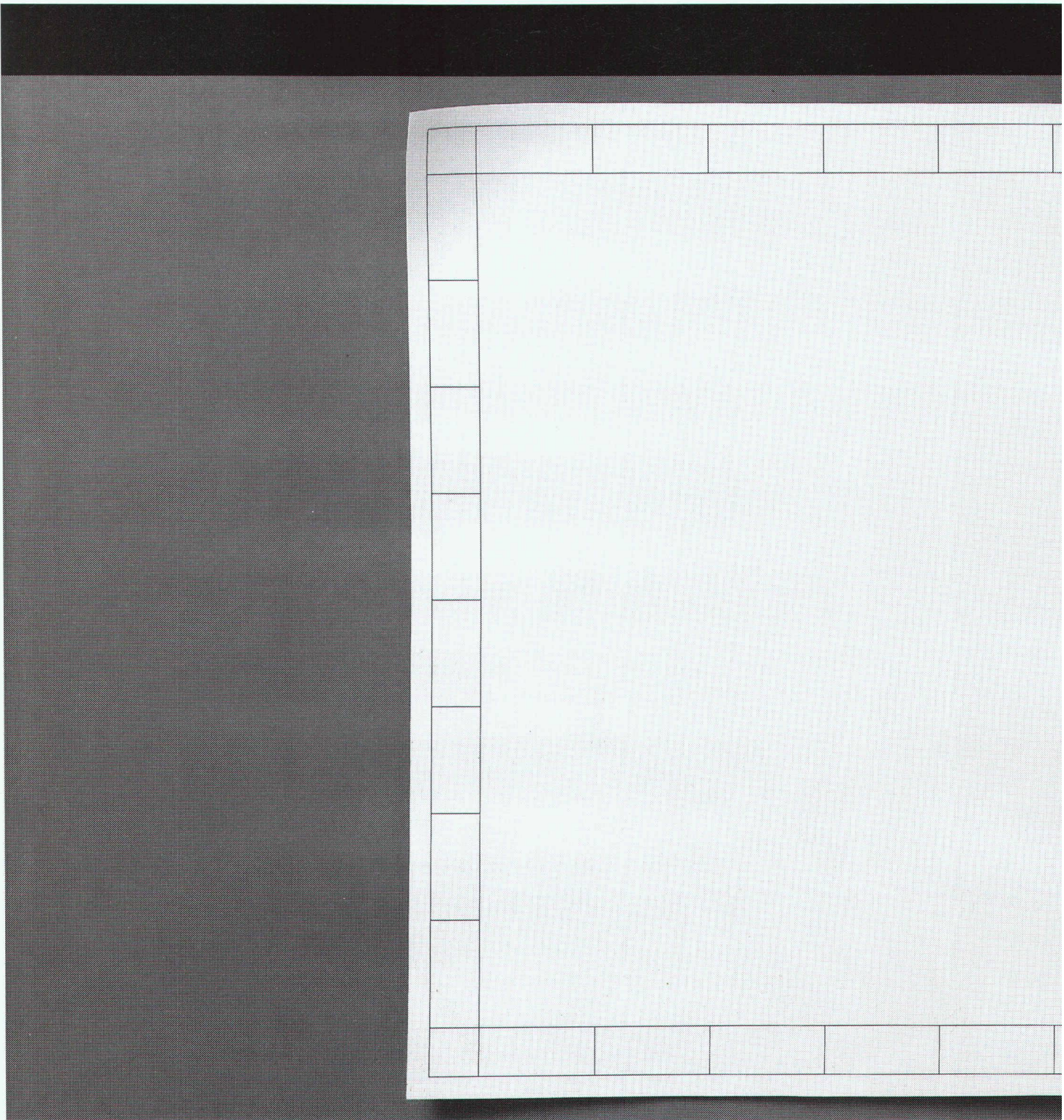
Pan-Isovit® 
pour le chauffage à distance

Pan-Isovit SA
CH-8105 Regensdorf

Succursales
Pan-Isovit SA
2555 Brügg p. Bienne, tél. 032/53 54 20

Pan-Isovit SA
1032 Vernand-Romanel, tél. 021/731 46 71

Une entreprise de la
WMH - Walter Meier Holding SA



Pas besoin de nous

Vous dessinez, nous nous chargeons du reste. Parce qu'à Xerox Engineering Systems nous vous comprenons parfaitement, et nous sommes en mesure de proposer des solutions adaptées quels que soient vos besoins en dessin industriel. Vous demandez à voir?

Commencez par nos traceurs qui utilisent la technologie de pointe Xerox en matière de

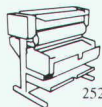
papier ordinaire et innovent sans cesse dans le domaine des traceurs électrostatiques monochrome et couleur.

Ou bien notre gamme étendue de copieurs industriels sur papier ordinaire qui garantit la rapidité et la productivité nécessaires pour répondre à vos besoins à tous les niveaux quel que soit votre budget.

Le niveau technologique s'impose de lui-même. Avec l'ensemble des nos produits, y compris nos serveurs de traceurs, notre scanner A0 et notre système de GED (gestion électronique de documents), vous ne pouvez que constater l'exclusivité de la gamme Xerox Engineering Systems ainsi que les avantages mis à votre disposition.



2511



2520A



3050



3080



3090



5080



Turbo
CADmate



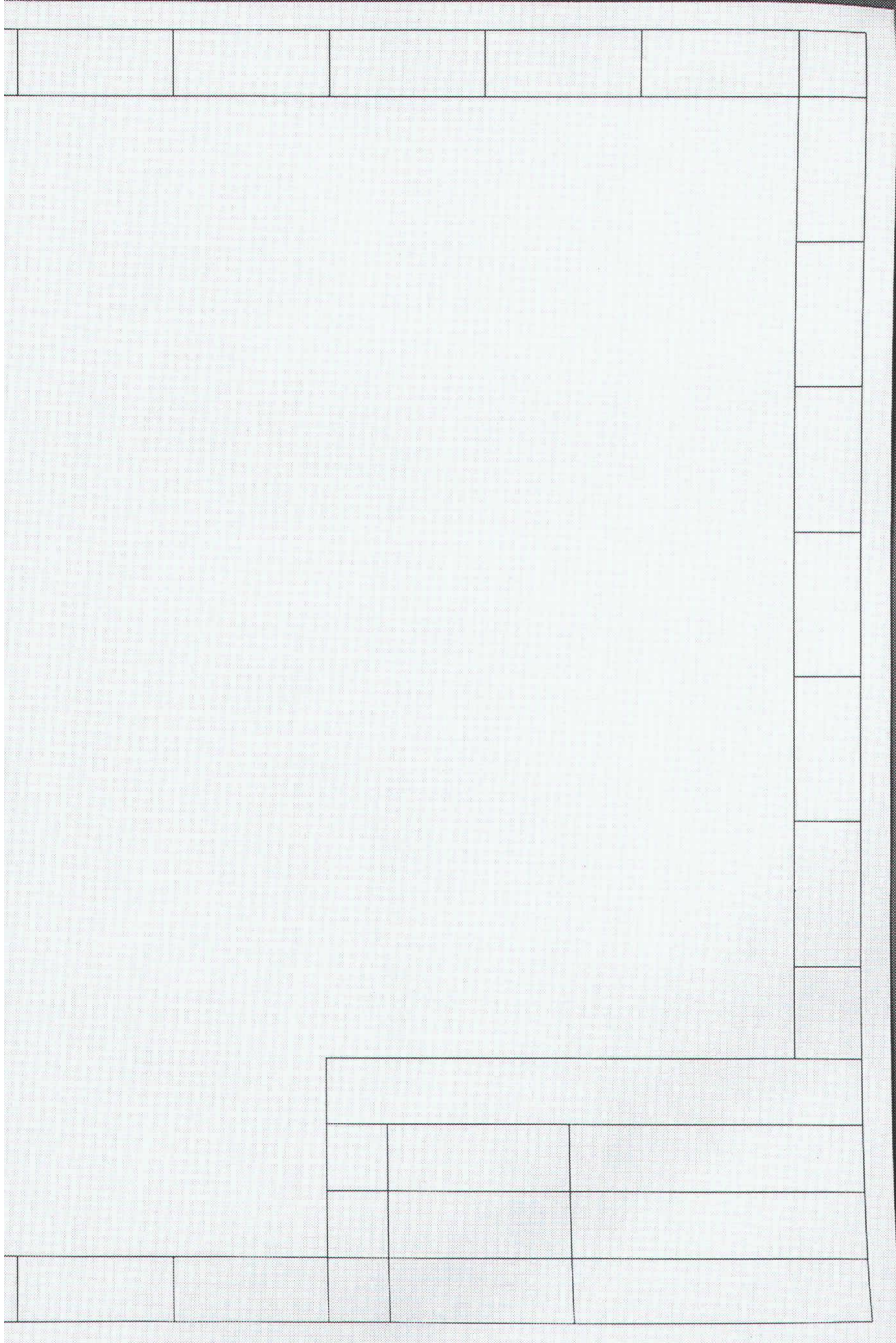
8500



8600

Xerox Engineering Systems A G, Talackerstrasse





faire un dessin.

Notre but avant tout, est de vous faciliter votre tâche. Grâce à notre diversité et à notre expérience, nous sommes en mesure de prendre totalement en charge vos besoins en dessins industriels. C'est ainsi qu'en vous offrant la possibilité de travailler sur une seule machine à haute fiabilité, XES vous permet de superviser votre production graphique, et ce

à tous les niveaux de la vie de vos tracés. Et avec notre Garantie de Satisfaction Totale, vous savez que vos dessins sont entre de bonnes mains. Faites-nous donc part de vos questions et nous vous fournirons des solutions innovatrices et adaptées à vos demandes. Pas besoin de nous faire un dessin.



IA1

The Engineering Document Company

B 4549



8810



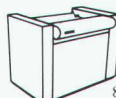
8836II



8840



2700



8900



7336

Vous voulez vous protéger.

TBWA

En permanence:
durant votre absence,
nos détecteurs de
mouvements surveil-
lent vos locaux et
installations.

Sur mesure:
nos concepts de détec-
tion d'incendie person-
nalisés préviennent
toute interruption de
fonctionnement ou
perte de données in-
formatiques.

En toute fiabilité:
une maintenance
régulière garantit la
sécurité et la disponi-
bilité des installa-
tions.

Sans contrainte:
grâce aux systèmes de
contrôle de l'accès,
simples et fiables,
seuls les intrus n'ont
pas droit de cité chez
vous.

De façon moderne:
les systèmes les plus
modernes de détection
de fumée par échantil-
lonnage d'air étouffent
les feux.

B4331

Nous avons la solution.

Cerberus intègre les exigences individuelles dans des concepts de sécurité sur mesure et adaptés aux risques encourus. Planifiés par des spécialistes, ils font appel à des systèmes de qualité, développés et produits par Cerberus. Cerberus SA, 8708 Männedorf/ZH, téléphone 01/922 61 11. Succursales et bureaux de vente: Berne, Coire, Genève, Lucerne, Lutry, Mendrisio, Pratteln et St-Gall.



La technique Cerberus protège les personnes et les biens.